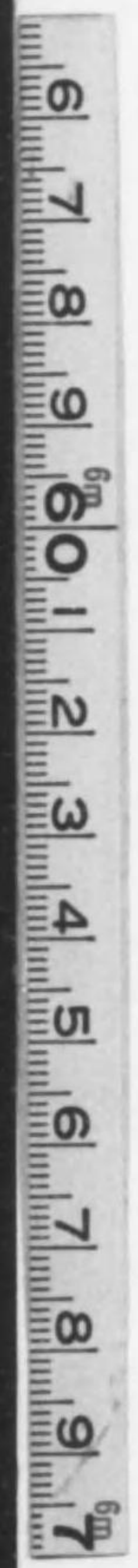


317
1

317-1
1200501372240

〇
複写



始



2G-29

純國産G.T.C.印潤滑油



本品ハ我國一流船舶會社船ニ採用セ
ラレ噴々タル好評ヲ博シツ、アリ

原 油 純國産ナフテン基
製 産 量……毎月 20,000樽
(説明書贈呈)



合 資 會 社 田中源太郎商店礦油部

大阪市北區樋上町 東京市丸ノ内郵船ビル
札幌市北一條西三丁目 神戸市明石町明海ビル 小倉市米町一一三
製油所 秋田縣由利郡平澤町

修理 三菱 船 渠 へ

長崎造船所船渠

(長崎市世ノ浦)

	全 長	雙木上ノ長	渠口上部ノ幅	渠口下部ノ幅	雙木上滿潮時ノ深
第一船渠	523'-0"	513'-0"	89'-0"	69'-0"	26'-6"
第二船渠	371'-0"	350'-0"	66'-0"	53'-0"	24'-0"
第三船渠	728'-0"	714'-0"	96'-7"	88'-7"	34'-6"

神戸造船所船渠

(神戸市兵庫區和田崎町)

	浮揚重量噸	全 長	渠口幅	内 深	浮揚時間
第一浮船渠	7000噸	413'-0"	56'-0"	22'-0"	3.5時間
第二浮船渠	12000噸	532'-0"	69'-0"	26'-0"	3 "
第三浮船渠	16000噸	410'-0"	93'-7"	30'-0"	2 "

彦島造船所船渠

(下關市彦島)

	全 長	雙木上ノ長	渠口上部ノ幅	渠口下部ノ幅	雙木上滿潮時ノ深
第一船渠	399'-6"	360'-0"	69'-9"	56'-0"	25'-6"
第二船渠	460'-4"	450'-0"	74'-9"	70'-0"	25'-6"
第三船渠	264'-6"	255'-6"	35'-0"	29'-0"	18'-6"

三菱重工業株式會社

東京市麴町區丸之内

大阪商船株式會社	川端善吉	關東運輸株式會社	樺太汽船株式會社	共立汽船株式會社	北九州商船株式會社	國際運輸株式會社	國際汽船株式會社	山九運輸會社德山支店	三寶汽船合資會社	澤山兄弟商會	嶋谷汽船株式會社	嶋谷商船株式會社	朝鮮商工會社船舶部	中越運輸株式會社	
海運及運送業	名	稱	頁	名	稱	頁	名	稱	頁	名	稱	頁	名	稱	頁
豐彥汽船株式會社	長崎合同運送會社	原商事株式會社	三菱商事株式會社	三井物產會社船舶部	山下汽船株式會社	山本商事株式會社	山本海運會社大阪出張所	山本汽船株式會社	山本汽船株式會社	大阪海上火災保險會社	帝國海上火災保險會社	東京火災保險株式會社	日本海上保險株式會社	造船及船渠業	
豐彥汽船株式會社	長崎合同運送會社	原商事株式會社	三菱商事株式會社	三井物產會社船舶部	山下汽船株式會社	山本商事株式會社	山本海運會社大阪出張所	山本汽船株式會社	山本汽船株式會社	大阪海上火災保險會社	帝國海上火災保險會社	東京火災保險株式會社	日本海上保險株式會社	造船及船渠業	
荒田造船所	淺野造船所	石川島造船所	浦賀船渠株式會社	宇品造船所	大阪造船鐵工所	大原造船鐵工所	笠戶船渠株式會社	本津川船渠株式會社	品川造船鐵工所	大連汽船會社船渠工場	函館船渠株式會社	播磨造船所	藤永田造船所	三井物產會社造船部	
荒田造船所	淺野造船所	石川島造船所	浦賀船渠株式會社	宇品造船所	大阪造船鐵工所	大原造船鐵工所	笠戶船渠株式會社	本津川船渠株式會社	品川造船鐵工所	大連汽船會社船渠工場	函館船渠株式會社	播磨造船所	藤永田造船所	三井物產會社造船部	
向島船渠株式會社	橫濱船渠株式會社	橫濱マツト工作所	池貝鐵工所	宇野澤組鐵工所	遠藤鐵工所	岡本鐵工合資會社	關西發動機會社	木下鐵工所	きしろ發動機株式會社	倉田組鐵工所	久保田鐵工所	神戸發動機株式會社	小林鐵工所		
向島船渠株式會社	橫濱船渠株式會社	橫濱マツト工作所	池貝鐵工所	宇野澤組鐵工所	遠藤鐵工所	岡本鐵工合資會社	關西發動機會社	木下鐵工所	きしろ發動機株式會社	倉田組鐵工所	久保田鐵工所	神戸發動機株式會社	小林鐵工所		

廣告索引 (五十音順)

株式會社

大阪鐵工所

大阪此花區櫻島南之町 電話土佐堀 三〇〇〇(9) 五七〇〇(2)

鐵道省指定工場

海軍省指定工場

神戶事務所

櫻島工場

築港工場

因島工場

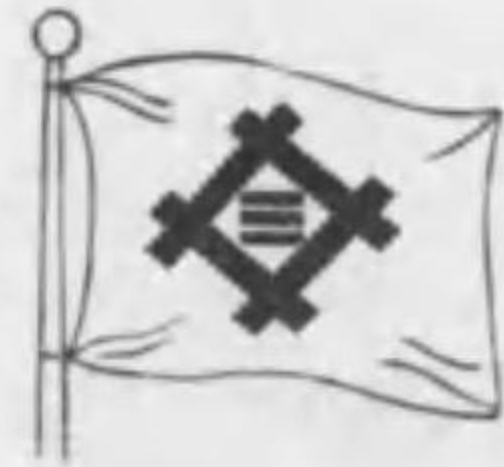
彦島工場

東京事務所

下關市江ノ浦町

工場番號	總長	SIU上ノサ長	船口上ノサ	船口下ノサ	船口上ノサ	船口下ノサ
櫻島 1	684'-0"	658'-10"	75'-10"	71'-7"	21'-0"	21'-0"
築港 2	438'-0"	420'-0"	57'-0"	57'-0"	20'-3"	20'-3"
因島 3	340'-0"	338'-0"	46'-0"	43'-0"	17'-0"	17'-0"
同 4	462'-0"	459'-4"	59'-0"	55'-0"	20'-0"	20'-0"
同 5	154'-0"	148'-0"	32'-0"	28'-0"	18'-0"	18'-0"
同 6	421'-0"	414'-0"	57'-0"	51'-0"	20'-0"	20'-0"
同 7	300'-0"	291'-0"	42'-0"	38'-0"	16'-0"	16'-0"
彦島 8	223'-0"	218'-0"	37'-0"	29'-0"	15'-0"	15'-0"
同 9	204'-0"	287'-0"	55'-0"	50'-0"	20'-0"	20'-0"

三井物産株式會社



船舶部

本部所在地

神戸市神戸區海岸通三番地

出張員所在地

東京、小樽、門司、三池、大連、上海、倫敦、紐育、沙府、桑港

取扱者

當社内外各地支店

所有汽船

參拾六隻 重量噸 二二一、六七〇噸

- 天城山丸 一 香妻山丸 一 白馬山丸 一
- 船根山丸 一 阿蘇山丸 一 青葉山丸 一
- 岩手山丸 一 伊吹山丸 一 寶永山丸 一
- 金華山丸 一 信貴山丸 一 赤城山丸 一
- 秋葉山丸 一 那岐山丸 一 那須山丸 一
- 利根山丸 一 會山丸 一 那智山丸 一
- 生駒山丸 一 春日山丸 一 華頂山丸 一
- 笠置山丸 一 葛城山丸 一 三嘉山丸 一
- 三仁山丸 一 鞍馬山丸 一 高野山丸 一
- 高尾山丸 一 龍田山丸 一 六甲山丸 一
- 三弘山丸 一 三 天丸 一 三 長丸 一

日下建造中六、七〇噸型二隻

造船部

本部並ニ工場

岡山縣兒島郡日比町玉

神戸支店

神戸市神戸區海岸通三

營業課目

各種船舶ノ新造並ニ修繕、汽機、汽鍋、噴筒製作、三井ブアマイスタール式ディーゼル機關ノ製作並ニ修理、各種タンク橋桁鐵管其各種鐵骨、鑄鐵品鑄造、鍛造機械仕上

專賣特許

三井ブアマイスタール型船用陸上用及機關車用ディーゼル機關製造、エルツラダ設計並ニ製作取付

乾船渠

- 第一號 長幅長深 四六六〇
- 第二號 長幅長深 四六六〇
- 第三號 長幅長深 四六六〇
- 第四號 長幅長深 四六六〇
- 第五號 長幅長深 四六六〇
- 第六號 長幅長深 四六六〇
- 第七號 長幅長深 四六六〇
- 第八號 長幅長深 四六六〇
- 第九號 長幅長深 四六六〇
- 第十號 長幅長深 四六六〇

名稱	頁	名稱	頁	名稱	頁	名稱	頁
小島鐵工所	一九	帝國船殼株式會社	三〇	油類、塗料、清罐劑	二〇		
山陽鐵工所	二〇	東京市船塢汽機鐵工所	三一	大東塗料株式會社	二一		
坂本鐵工所	二一	東京洲深管製作所	三二	田中源太郎商店	二二		
昭和鋼管株式會社	二二	日本鐵裝製作所	三三	中國塗料株式會社	二三		
大正造船鐵工所	二三	日本燈具製造所	三四	戶知鐵物會社不二塗料製造所	二四		
田畑鐵工所	二四	本多商店	三五	東洋スタンダード塗料株式會社	二五		
友野鐵工所	二五	マンソン會社	二六	内外化學製品株式會社	二六		
東海鋼業株式會社	二六	松原製作所	二七	長田商會	二七		
東邦電氣鑄鋼所	二七	製鎖及製鋼業	二八	日本ベイント株式會社	二八		
東洋鋼管株式會社	二八	阿波野製鎖所	二九	橫濱塗料工商會	二九		
東洋徑大鋼管製造所	二九	石原製鎖所	三〇	海事關係事項	三〇		
日本發動機株式會社	三〇	關西製鋼株式會社	三一	取扱其他	三一		
日本鋼管株式會社	三一	佐久間製鎖所	三二				
日本鑄鋼所	三二	塩見製鎖所	三三				
日本鐵裝工作所	三三	新谷製鎖所	三四				
日本鐵釘株式會社	三四	瀨川製鎖所	三五				
阪神鐵工所	三五	東京製鋼株式會社	三六				
東出鐵工所	三六	東京製鎖株式會社	三七				
日立製作所	三七	日本機械製鎖株式會社	三八				
兵庫ボルト製作所	三八	北海道製鋼株式會社	三九				
逸見鐵工所	三九						

創立明治二十二年



資本壹千五百萬圓

賞 受

名譽大賞牌 平和記念東京博覽會
 優良國產賞牌 大禮記念國產振興東京博覽會
 優良國產名譽大賞牌 大禮記念京都大博覽會
 名譽大賞牌 日本海軍戦廿五週年記念
 大賞(最高賞) 海と空の博覽會
 第四回發明博覽會

東京製網株式會社

東京市日本橋區吳服橋三丁目五番地

工場

川崎工場
 兵庫工場
 神戸市場
 小倉市場
 小倉市場

ワイヤロープ
マニラロープ

(一ヶ年生産額)

貳萬五千噸 船舶用
壹萬貳千噸 漁業用
其他用

專賣特許製品

不反撥性鋼索 (シノサイ式鋼索) Preformed Wire Rope
 ワイヤ入漁業用麻網 (コムバウドロープ)
 防腐マニラ網 (麻ノ葉印)
 荷造用ワイヤ及機械 (包装用)
 鋼索切斷機 (倉庫、甲板用)

商標 登録



三ツ葉印

賞 受

最高名譽賞 第三回化學工業博覽會
 金牌 大禮記念京都博覽會
 金牌 海と空の博覽會

船底・塗料

第一號船底塗料 第二號船底塗料
 水線塗料

各種船舶用塗料

ホールドペイント 魚船用塗料
 マストカラーペイント チークカラーペイント
 外舷用黒色ペイント ファアンネルレッド
 チタンペイント スパーワニス
 船室内艶消仕上用
 フラットウォールペイント
 其他ペイント類 一般

戸畑鑄物株式會社 **不二塗料製造所**

本社 神奈川縣川崎市堀川町五十三番地
 電話川崎區二二三七番・二八五七番
 東京市麴町區丸ノ内二丁目(明治生命館)
 電話丸ノ内23一三七一・一三七七番
 大阪出張所 大阪市北區中ノ島二丁目十五番地
 電話本町區五五一九番

海運業
船庫業
倉業
代辦業



中越運輸株式會社

富山縣伏木港

出張所

中越線中伏木驛前
電話(新潟)一三七番
富山縣東岩瀬
電話(岩瀬)六九番

電略チウ(又ハ子)
特長 五〇番
電話 二五三番
三三三番

海事審判補佐
仲裁、鑑定、助言

東京海事相談所

東京市芝區田村町二ノ一五(堀ビル)
電話銀座(57)三一六番
平瀬清馬

東京市麴町區有樂町一丁目十番地(三信ビル内)

樺太汽船株式會社

出張所

神戸市神戸區明石町(明海ビル内)

下

造船、橋梁、建築、鐵筋材料
鐵鋼商

株式會社

山本藤助商店

船舶海運業



山本汽船株式會社

大阪市南區安堂寺橋通壹丁目拾番地
電話船場自三五〇八一至三五一三

營業科目 (海上保險 運送保險 火災保險 自動車保險 傷害保險)

資本金 壹千萬元

諸積立金 八百九拾萬圓

保險契約高 參拾貳億五千萬圓

本社 東京市麴町區大手町一丁目六番地



帝國海上火災保險株式會社

社長 阿部壽準
常務取締役 林季彦

支店 大阪 神戸 橫濱 名古屋 京都 福岡
代理店 內地 滿鮮 支那 印度 歐米 樞要ノ地ニアリ

各國計量器販賣
各種ベイント特約販賣
諸礦油、塗料類
機械、工具品、金物
各種ロープ、諸帆布
プラスチック、及油脂類
バルブ、コック 製作
皮革製バツキング
捕鯨用具、加工物產
舷燈、救命具、消火器



北村船具店

函館本店

電話 一七一七番
一三三三番

支店 小樽市南濱町
四丁目八番地

北村船具店

小樽支店

電話二〇九〇番

海運業

朝鮮商工株式會社

船舶部

取締役社長 中村精七郎
專務取締役 山口芳三
常務取締役 大浦秋吉

取引銀行(朝鮮銀行、朝鮮殖産銀行)
振替口座 京城 七二八五番
發電略號 二
受信略號 チナンホニビキ

支店出張所 平壤、寺洞、兼二浦、岐陽、保山、
廣梁灣、京城、仁川、群山、
出張員 神戸市神戸區明石町(明海ビル)
造船鐵工所 鎮南浦府位兩機

朝鮮鎮南浦府三和町七八

陸海軍省 公認工場
鐵道省 英國

專門鎖式 鐵品販賣
鎖鑄品 鑄造
船用鑄品 鑄造
各種鑄品 鑄造
營業課目 並製

鎖鑄工場 先驅

本社獨特ノ製造法ニ依ル鑄船用鎖鑄ハ最モ優
秀ナル船來鎖同等以上ノ成績ヲ有スル(側部鑄接)ニ
テ接合セル鎖ナリ
尤モ此ノ種ノ鎖鑄ハ多年使用スルモ腐蝕セザル箇所
ニ於テ接合シアルヲ以テ永久使用ニ耐ユ
而シテ又其ノ効率從來ノ鑄部接合ノ鎖鑄ニ比シ遙カ
ニ五〇%乃至一〇〇%以上ノ能力ヲ有スルコトヲ實
證ス多少ニ拘ラズ是非一度御使用アラントツテ
經驗多年、技術優秀、多量製産、價格至
廉、納期正確。



營業所及工場 大阪市港區抱月町四丁目九番地
合名 佐久間製鎖所
會社

電話西(43)四九六番
振替口座大阪二二一九番
陳列場 大阪市港區九條中通四丁目四一九番地
(市電玉船橋停留所前)
分工場 大阪市港區石田町一丁目二番地
佐久間チエン石田工場
(佐久間 豊次郎)
電話西(43)六〇九三番



陸船用諸機械
火造及鍊鐵
並ニ製罐製造



遠藤鐵工所

大阪市此花區大開町三丁目六番地
電話土佐堀園三〇九七番

營業科目

各種船舶新造、修理並船渠業
陸用船舶用汽機汽罐新造及修理
橋梁、鐵塔、其他建築材料製作及諸鐵工業

	第一號	第二號
渠底全長	二七四尺	一六四尺
渠口幅	四〇尺	三〇尺
盤木上深	一四尺	一二尺
排水時間	三時間	一時間半
入渠總噸數	一六〇〇噸	五〇〇噸



木津川船渠株式會社

社長 楠太郎
專務取締役 福本麻次郎

本社及工場 神戶出張所 代理店

大阪市浪速區木津川町三丁目筋
電話 櫻川 一〇九〇・二四五・四〇九〇
神戸市神戶區海岸通二丁目九番地
電話 三宮 三三六八・三三六九
〔福岡縣若松市本町一丁目 霧島組
小樽市南濱町 久野回漕店〕



船舶用汽機
汽罐、補助機
諸唧筒類其他
附屬器具類
製作並修理

大阪市西區本田町通三丁目三七

合名會社 小林鐵工所

代表社員 小林岩太郎
電話 西一、一五五番

電氣鑄鋼

營業品目

普通鑄鋼、特殊鑄鋼
火造品、各種合金鐵
電氣爐製作、轉轆器及轆叉
鑛山用諸機械

株式會社 東邦電氣鑄鋼所

名古屋市南區豐田町
電話 南三二一五



遠洋漁船、發動機船、唧筒船
荷客汽船、諸船舶修理



品川造船鐵工所

出張所 宮城縣石卷市湊本町裏
東京市芝區高濱町埋立地
電話 三田 (45) 三三三二一 番

特許 日本船底塗料
各種溶解ペイント
各種防錆塗料



日本ペイント株式会社

大阪市西淀川区北浦江
東京市品川区南品川四ノ六〇〇

船汽有所



夕張丸	空知丸	華陽丸	神護丸	萬代丸	福丸
六、三五三噸	六、三五五噸	六、六四五噸	六、八〇〇噸	六、八〇四噸	六、八三六噸
第三神榮丸	第七萬榮丸	第六萬榮丸	第二萬榮丸	第二朝日丸	第三萬榮丸
一、五五〇噸	一、九五〇噸	一、九五〇噸	一、九五〇噸	二、一〇〇噸	二、八一五噸
				二、七九九噸	

船汽取扱

幌内丸	まやち丸	登川丸
一、五五〇噸	三、五四〇噸	三、六四一噸

共立汽船株式会社

本店

東京市日本橋區室町貳丁目壹番地

電話日本橋 一五一九番 (長距離)

自三九一番至三九五番

出張所

小樽市色内町七丁目五拾六番地

電話小樽 二七〇〇番

目科業營

各種船舶建造及修理
 造船、鐵塔、貨車、機關車、
 建築用鐵骨、陸上諸機械、
 汽罐類製造及修理

船渠工場
 大連市濱町三番地

大連工場
 大連市濱町三番地

旅順工場
 旅順市東郷町一番地



大連汽船株式會社
 船渠工場

渠船乾

全長	四四〇呎六吋	大連船渠
渠口底幅	五一呎〇吋	旅順第一船渠
入渠可能船	長四二〇呎〇吋 幅五一呎〇吋	旅順第二船渠
	五三五呎〇吋	
	八一呎〇吋	
	四四五呎〇吋	
	八一呎〇吋	
	二六〇呎〇吋	
	三一呎〇吋	
	總噸數 約壹〇〇〇噸	

船舶海運業

所有船

豐彦丸
 第二豐彦丸



大阪市西區立賣堀北通四丁目十一番地

豐彦汽船株式會社

電話新町(53)長二二八八
 專用二九七五

取締役社長 高畑豐次郎

造船。橋梁。建築材料

鐵鋼商



株式會社 高畑豐次郎商店

大阪市西區立賣堀北通四丁目十一番地

倉庫 大阪市浪速區木津川町一丁目
 電話櫻川(64)一七〇五八九五

電話新町(53)長二二八八
 振替大阪二五八八八七五
 電話櫻川(64)一七〇五八九五

艦船用各種子エンジン製作専門

並ニ子エンジンプロック製作

塩見製鎖所

大阪市港區九條中通三丁目二六七

電話西一五二六番

大阪市港區富島町四十一番地

川端善吉

海陸運送
 貨物運搬
 自動車及解
 本船荷役

電話西三三七番

出張所 北區中之島五丁目東神倉庫内
 電話土佐堀五三三九番
 出張所 此花區大開町三丁目九番地
 電話土佐堀四二五三番

目種業營

- 一、艦船ノ建造及修理、船渠業
- 一、陸船用汽機、汽罐ノ製作並ニ修理
- 一、陸船用「タービン」製作及「マーグキヤー」
- 一、起重機並ニ運炭裝置ノ製作一式
- 一、橋桁、建築、鐵管等一般鐵工業



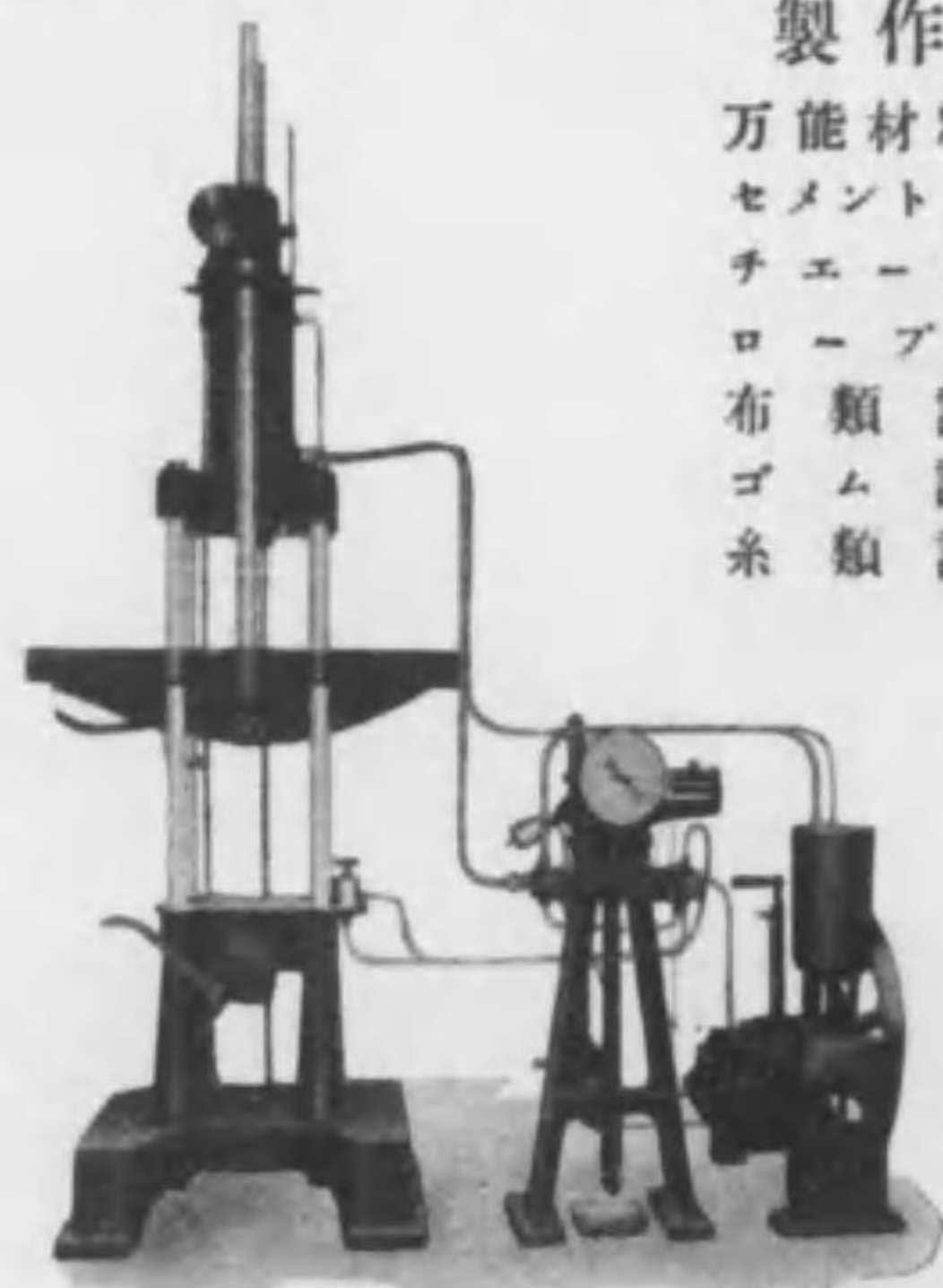
株式會社 東京石川島造船所

本社 東京市京橋區佃島五十四番地

大阪出張所 大阪市北區中之島三ノ五三井ビル内

大連出張所 大連市山縣通り三井物産支店內

製作科目
 万能材料試験機
 セメント用試験機
 チェーン試験機
 ロープ試験器
 布類試験機
 ゴム類試験機



アムスラー型50通 万能材料試験機



アルファ型3000通
 プリネル式硬度試験機

前川試験機製作所

東京、芝、芝浦町二ノ三 電話三田(45)3868番

クランク及ロッド
 煉鐵火造 専門

合資會社 小島鐵工所

大阪市此花區西九條下通一丁目

電話土佐堀一九一七番
 振替〒大阪八〇〇四三番
 兵庫縣川邊郡小田村梶ヶ島
 電話土佐堀三〇一〇番

海事ニ關スル一般ノ代理、羅針自差矯正
 造船設計、船舶修繕監督、検査ノ立會
 函館市富岡町八番地

山内海事事務所

内田順之助
 電話一九二四番

羅針自差矯正擔任者
 甲種船長 白水嘉藏
 造船設計、船舶修繕監督、検査立會擔任者
 技師 土岐萬吉

營業科目

船底塗料

其
 コツバーペイント (木船船底塗料)
 ホールドペイント (船體内用)
 デッキペイント (鐵甲板用)
 セク ロン (鐵木材防錆裝飾塗料)
 グラファイトペイント (鐵鋼材防錆專用塗料)



登錄商標

大東塗料株式會社

本社

大阪營業所

橫濱出張所

神戶出張所

尼崎市外小田村長洲字稻川新田四十二番地
 電話 尼崎 二 三 七 番
 大阪市北區宗是町一番地(大阪ビル八二二號)
 電話 土佐堀 一 八 三 二 番
 電話 土佐堀 一 四 一 六 三 番
 橫濱市神奈川區高島通リ三丁目
 電話 本局(2) 三 七 九 七 番
 神戶市神戶區榮町三丁目十九番地
 電話 三宮 三 六 八 番

營業課目

船渠業、船舶製造及修繕、遭難船舶ノ救助
 曳船、貸船、陸上用諸機械及汽罐製造修繕
 鐵橋、鐵骨建築其他鐵工木工ニ關スル諸般ノ業務



函館船渠株式會社

本社 北海道函館市辨天町八十八番地

電話代表番號 三三三〇番

東京出張所 東京市麴町區丸ノ内二丁目二番地

丸ノ内ビルヂング三二一區

電話丸ノ内23(三七六五番)

乾船渠 長五一二呎
 浮船渠 長二八〇呎
 船架 長二三五呎

火造專門
並ニ仕上

岡本鐵工合資會社

本工場
分工場

神戸市兵庫區東出町二丁目二四〇
電話兵庫(6)二〇七三番
神戸市林田區濱添通三丁目六
電話兵庫(6)一九七〇番

船具商 岸洋行

大連市監部通二十七番地
電話四三七六・六四二〇・六五三四
振替口座大連七番



製品種目

其	菱、角、耳付、鋼管	罐用ステール管	特殊用繼目無鋼管	一般用繼目無鋼管	繼目無瓦斯管(中口徑)
---	-----------	---------	----------	----------	-------------

東洋鋼管株式會社

大阪市大正區泉尾北村町三丁目一〇

電話櫻川(64)五六四一番

電報受信略號オサカトヨチユフ

IKEGAI



船舶用25KW 直流發電機直結汽機式高速汽機



株式會社

池貝鐵工所

製品種目
 製作機械
 印刷機械
 內燃機關

東京市芝區三丁目四國町

電話
 工作印刷部 03-1104-1102
 技勅機部 03-1104-1111

マニラロープ
 マニラトワイン



北海道製網株式會社

札幌市豊平
 電話九六五

營業科目

造船 製鐵 鑄工
造船 木工 船舶修理
架渠 自動車

株式 倉田組鐵工所
株式 倉田組鐵工所
株式 倉田組鐵工所

電話本局(代表) 四三三七番

營業科目

船舶客室サラン其他裝飾塗工
ホールドパンカー銷落及塗工
ボイラークラーニング
選信省、船殼協會船體受檢準備
其他スケージング工事一式

株式 橫濱塗料工商會
株式 橫濱塗料工商會
株式 橫濱塗料工商會

電話本局 四三三九番

營業課目

瓦斯電氣銲接及切斷
諸機械製作並ニ修繕
仕上工事一切
汽罐蒸釜煙突製作
並ニ修繕据付一切
發動機用エヤータンク
護謄粉砕器製作

商號 兵庫瓦斯

逸見鐵工所

電話兵庫(6) 三六八番
神戸市林田區東尻池町
五丁目(市電停留所前)

製 品

船首材・船尾材・舵骨材・推進軸・スターン
チユープ・ホースパイプ・フエヤーリター
中間軸・船體部分品・鎊・沈鏟等

株式 大島製鋼所
株式 大島製鋼所
株式 大島製鋼所

電話本所(73) 二二二一・二二四一・二二四八

總代理店 大倉商事株式會社

基六下以機練鍛壓水越千貳

營業種類

船舶ノ建造並修繕及
諸機械ノ製作並修理
其他 一般 鐵 工業

第一號船渠

一、長 二九五尺
一、渠口幅 四二尺六寸
一、盤木上深 一八尺

第二號船渠

一、長 四一〇尺
一、渠口幅 五五尺
一、盤木上深 一九尺五寸



向島船渠株式會社

取締役社長 濱根 兼 太郎
常務取締役 西海 忠 治
常務取締役 廣島 縣 尾道市對岸向島

出張所 神戸市神戸區海岸通二丁目九七七番
電話 三三〇〇一八番

所業營

神戶事務所
東京事務所

神戸市神戸區西町三六番地 (興銀ビル)
電話代表番號三宮 三四五〇番
東京市麴町區丸ノ内一ノ六 (海上ビル)
電話丸ノ内一長二七七一一五七番



株式會社
播磨造船所

電話相生 一四、一五、一六、一二二番

目種業營

- 一、各種船舶及艦艇ノ建造及修理
- 一、陸船用汽機汽罐及重油燃燒裝置設計製作並修理
- 一、土木、建築、鐵骨、橋梁其他鐵工工事
- 一、南洋產木材直輸入販賣
- 一、油槽、瓦斯槽製作工事
- 一、「タムラーク」電氣銲接棒販賣及電氣銲接工事

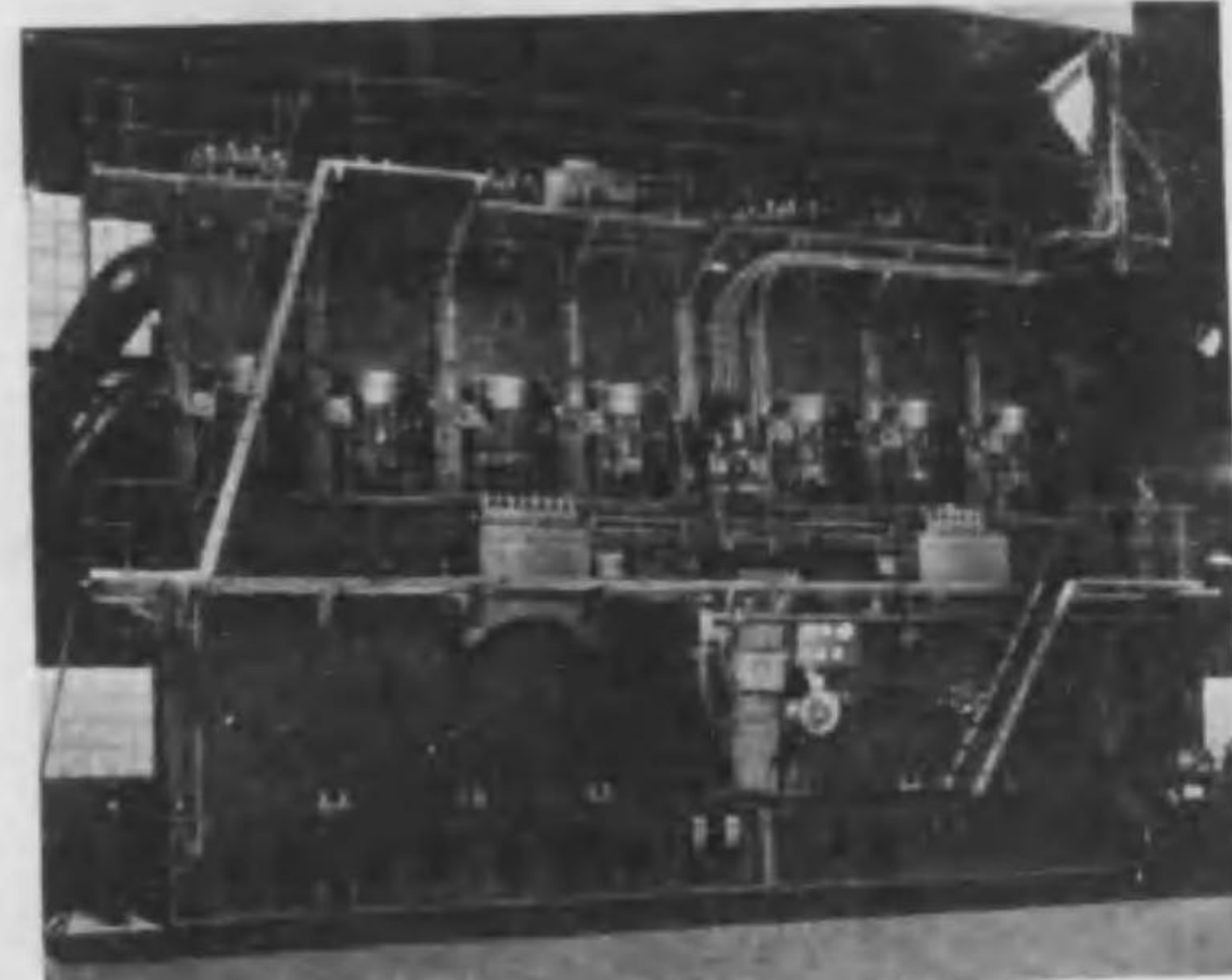
兵庫縣赤穂郡相生町五二九二番地

國產橫濱M・A・N
ディーゼル機関

船舶用
陸上用

四〇馬力ヨリ各種

優秀國產
ディーゼル機関



日本郵船株式會社 長良丸主機
橫濱M.A.N復働二サイクル
ディーゼル機関6,700軸馬力

營業科目
各種輕船ノ建造及修理、汽罐、汽機、補機類、其他諸機械類製作及修理、橫濱ホワイト式重油パーナ-、橫濱式パーナ-、鐵橋、鐵塔、鐵柱、鐵構、鐵骨、木工、家具、其他倉庫業一般



橫濱船渠株式會社

本社 橫濱市中區長住町三番地 電話本局1431(代表)
東京出張所 東京市丸ノ内一ノ六、海上ビル 電話丸ノ内4672
大阪出張所 大阪市北區宗是町一、大阪ビル 電話土佐堀4393

創業明治二十六年



海上保險
火災保險
運送保險

傷害保險
自動車保險

大阪海上火災保險株式會社

本社 大阪市北區堂島濱通二丁目(渡邊橋北詰)

電話北
六六八八〇〇
六九〇〇三四
六六六八八八
六九八八〇〇
三三五二六六
六六九八〇〇
四二二三四

社長 新庄清一
專務取締役 伊賀歌吉

支店 東京、神戸、横濱、名古屋、京都
出張所 金澤、福岡、仙臺、京城
内外樞要ノ地ニ約二千六百ノ代理店ヲ設置ス

海軍省鐵道省
指定工場



日本機械製造株式會社

鐵鎖、鐵製鐵鎖及其附屬品

大阪市港区池島町壹丁目五番地

電話西二〇四二番

火造專門
機械仕上第一式



合名會社

田畑鐵工所

神戸市兵庫區西出町三二一番地

電話兵庫(6)區二六一一番

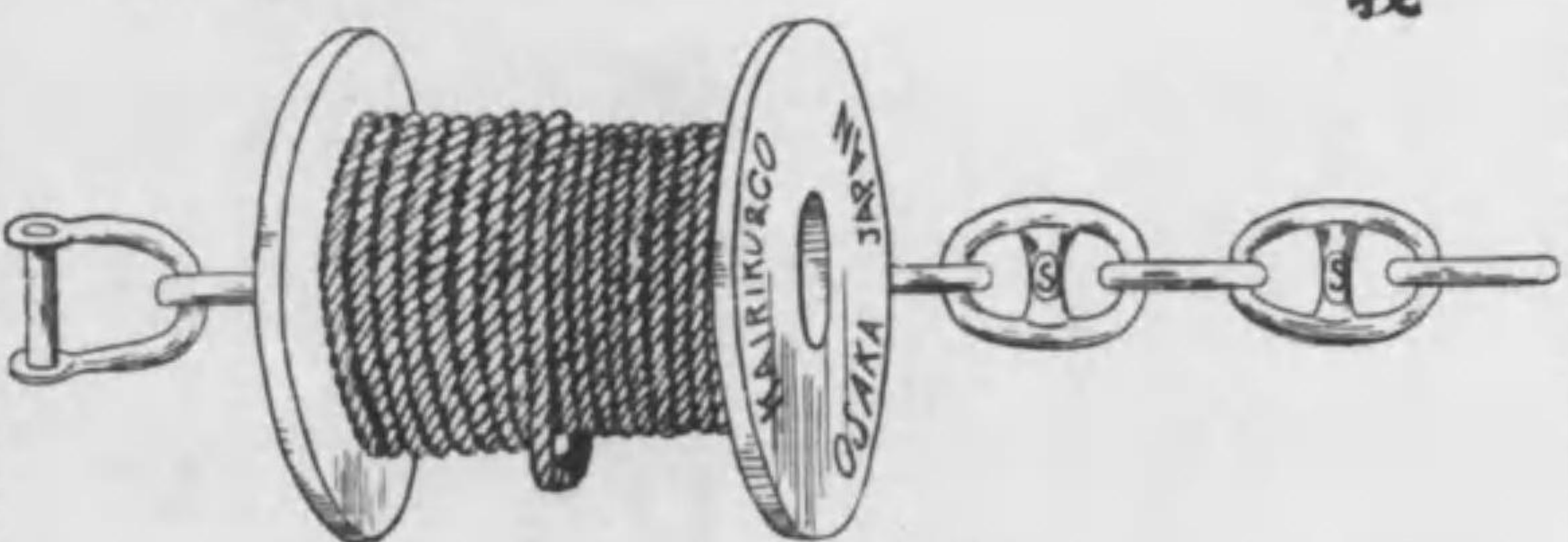
絶對薄利良品主義

艦船用錨鎖
各種證明書附鎖
鐵道鑛山用鐵鎖
鎖附屬品火造
錨鎖試驗請負
作製門專

大阪市此花區今開町二丁目

S 瀬川製鎖所

電話土佐堀一七五一番
日本錨鎖試驗場



大阪市北區中之島七丁目

海陸用品商會

電話土佐堀六三三三番
振替口座大阪七三五二三番

先づ弊店へ御照會あれ!!

造船造機材料、機械工具
船舶機裝用品、消耗品
ワキヤ、マニラロープ、ペイント
石綿ゴム、パッキング保温材料

試みにカタログ

御請求なりては如何?

決して御損は行くまじ

●●●カタログ進呈●●●

海上保險
火災保險

運送保險
傷害保險
自動車保險

日本海上保險株式會社

社長右近權左衛門

本店 大阪市西區江戸堀上通一丁目
支店 東京、横濱、神戸、上海
出張所 名古屋、福岡、金澤、京都、仙臺
海外及國內到る所概要の地に代理店あり

海陸運送業
給水業
船舶代理業
土木建築業

山口縣徳山港(徳山局私書箱第一五號)

山九運輸株式會社

徳山支店

電話三七・四七・五七・三〇・三七一番
受信略號 トクヤマ・サンキウ

本店
支店
出張所

徳山。若松
八幡。吳。江迎。下松

三寶汽船合資會社

神戸市神戸區海岸通三丁目二番屋敷
電話 國三宮(3) 二八七二番

營業課目

船舶代理店
ランディングエゼント
船内人夫請負業
稅關貨物取扱人
一般貨物運送業
一般貨物同漕業

本社

東京市芝區芝浦壹丁目貳番地

電話 三田(45)

二二七五
二七六五



關東運輸株式會社

橫濱營業所

橫濱市中區海岸通五丁目貳拾六番地
萬國橋ビルディング壹階

電話 本局(2)

四四四八
八八八三
三三三三
九八七六

遞信省免許

阪井式改正船燈信號器救命具諸金物製作販賣



阪井豊吉商店

營業科目

船燈・信號器
救命具・諸金物類

營業所

大阪市西區本田三番町六拾壹番地

電話 國西 九二八番

第一工場

大阪市東成區北生野町五丁目四拾番地

電話 天王寺 三五九二番

第二工場

大阪市西區本田三番町六拾壹番地



笠戸工場第一號
 (石造)第二號
 浪花工場船渠
 (石造)

深中長	深中長	深中長
四八四尺八	二七四尺七	三一四尺一
一四四尺	一七四尺七	一四四尺

營業科目

各種輕艇船新造並修理
 陸用船用汽機汽罐器具
 家屋鐵骨橋梁工作組架設
 人造絹絲製用諸機械類
 發電用水壓鐵管送電用鐵塔
 荷揚積荷運搬諸裝置一式
 各種タンク類一般土木建築工事
 諸鋼品鍛工品銅工品鐵工品一切
 專賣特許カサトポンプ並推進器



笠戸船渠株式會社

本社 神戸市神戸區西町三六番地興銀ビル
 電話三宮(三三五)三八八番
 笠戸工場 山口縣都濃郡末武南村字笠戸島
 電話下松四七番
 浪花工場 大阪市住吉區北加賀屋町二一
 電話櫻川(二一六)七二四番

世界的新發見

技術部
 博士 藤武 一郎
 博士 宅三 一
 佛、米、英、日
 專賣特許



一般淨罐劑と全く撰を異にす

罐内のスケール、腐蝕を絶對に防
 禦し古きスケールをも除去し
 燃料、修繕費、洗罐費の節減
 亞鉛板不要、汽罐耐久力延長
 其實績は各地使用者に就き實地御
 見聞下さい。

説明書、證明書、使用實績表附呈



「ニセモノ」有り
 近來本品と紛らわしき
 名目及び説明書等を以
 て偽物を販賣する者があり
 ます「三目印」の商標に
 御注意を願ひます。

宮内省 海軍省 陸軍省 陸海軍省
 大藏省 通商省 大坂商船會社
 大阪商船會社 其他各工場、船
 院、學校、船舶
 鐵道、會社等使
 用成績無比

內外化學製品株式會社

東京市芝區車町三八
 電話高輪(44)三五〇四

企

嶋谷汽船株式會社

神戸市神戸區明石町十八番地
 電話三宮七六三番・二四〇四番

嶋谷商船株式會社

小樽市南濱町五丁目三番地
 電話八五番・七四番

出張所 大連市山縣通
 新海市緑町

陸船機關製作及修繕
 エヤータンク製作

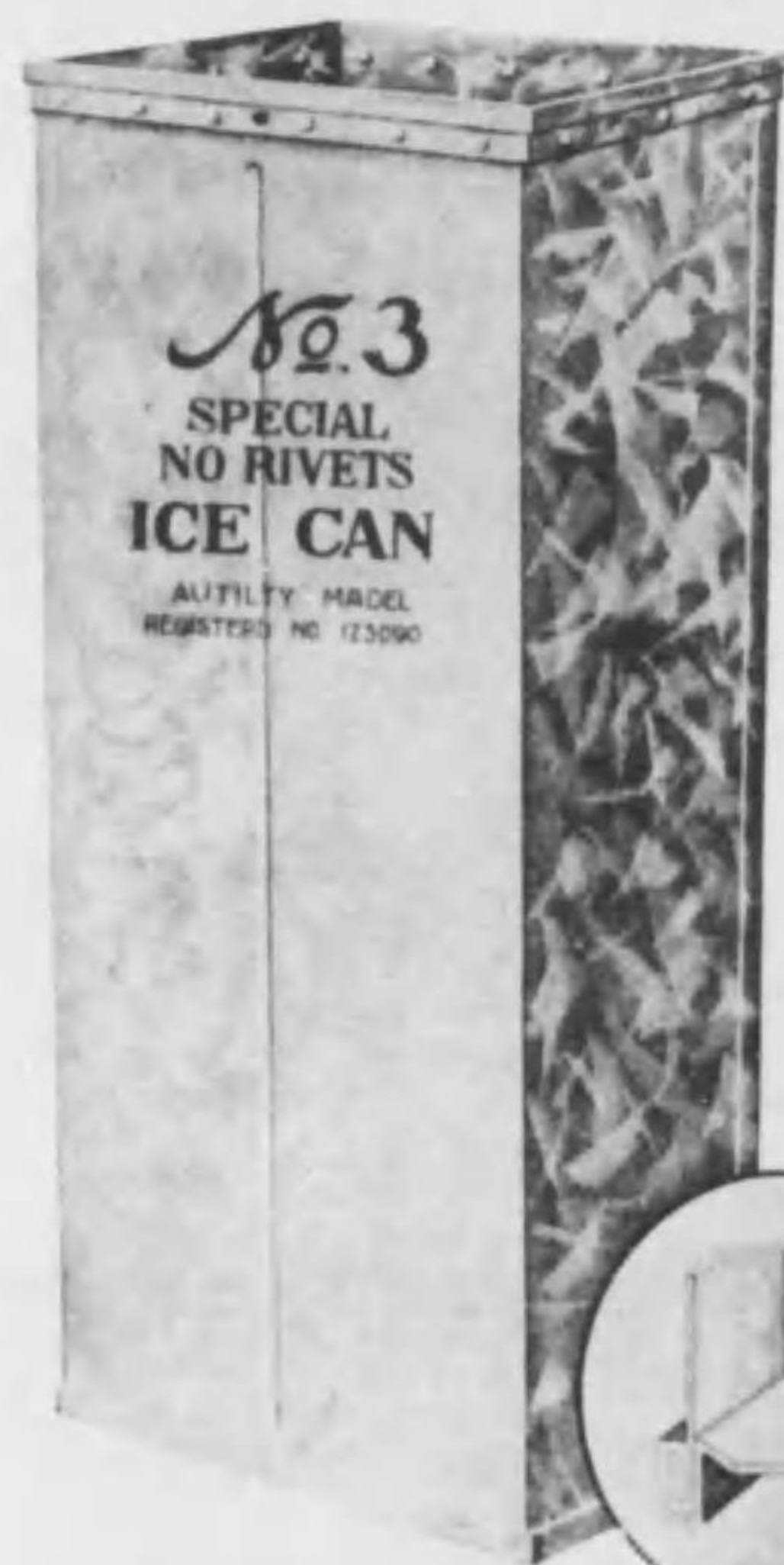
森下鐵工所

神戸市林田區日吉町三丁目三
 (電話須磨壹七貳壹)

無 鋸 式
冰 罐

營業課目

製氷・冷凍機附屬品
船舶及家庭用冷蔵庫
船燈、信號器、救命具



舊式の鋸罐は廢り
新式の無鋸罐は踊る

松 原 製 所 作

大阪市西區吉日橋北詰
電話樓川辰八・三六七六番
振替口座大阪一三〇四二番

船 燈 類



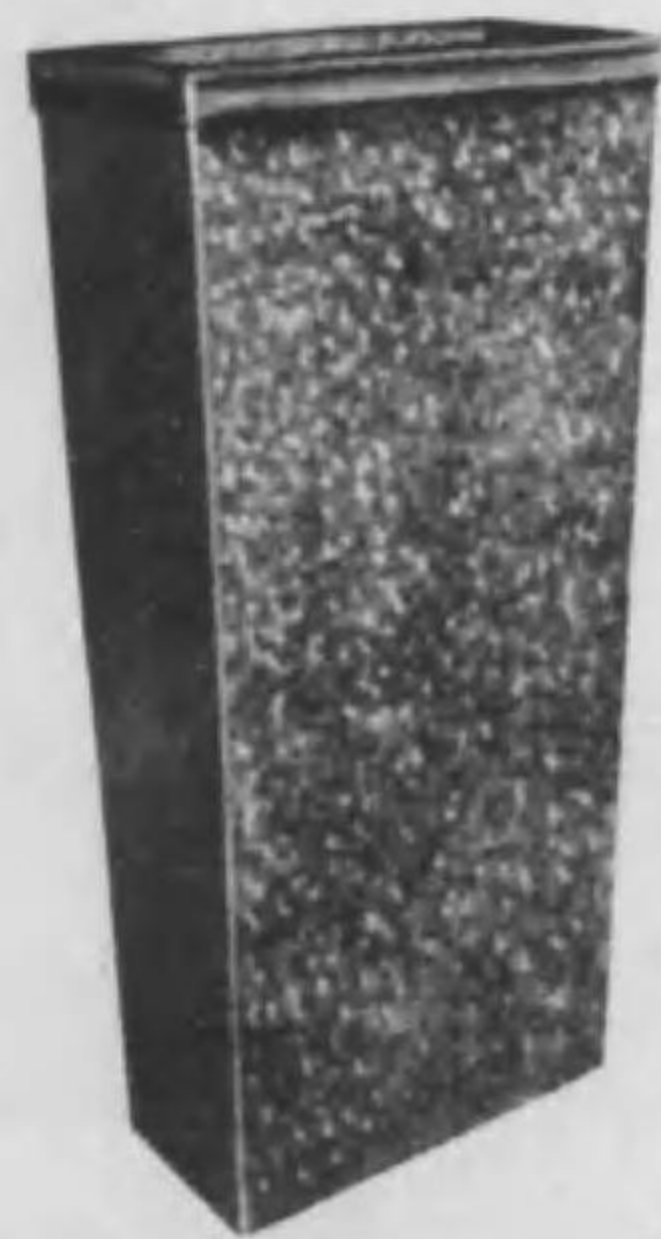
營業科目

結氷罐、船舶及
家庭用冷蔵庫
船燈、信號器
救命具、船舶金物

大 谷 增 太 郎 商 店

大阪市大正區三軒家濱通二丁目一四
電話樓川三六八〇番
振替口座大阪一一二六二番

理 想 的



冰 罐

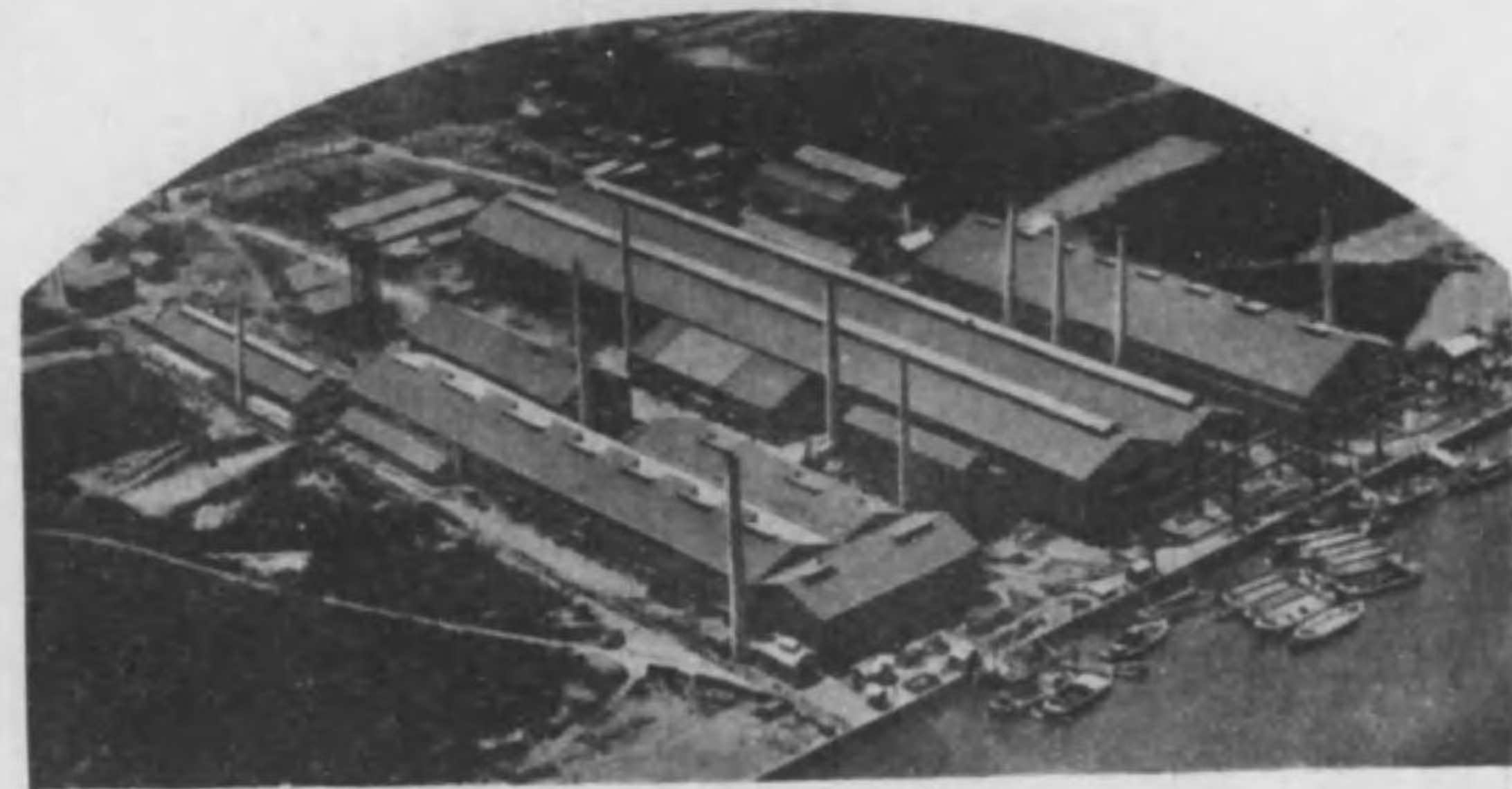
漏らぬ定評
絶對完全



日本船名錄

昭和九年度

遞信省管船局



工場全景

生産能力

突合鍛接鋼管	1" — 2"	年産約20,000通
熱間引拔無縫鋼管	3" — 6"	年産約60,000通
冷間引拔無縫鋼管	3" — 6"	年産約60,000通
重合鍛接鋼管	6" — 10"	年産約20,000通

昭和鋼管株式會社

本社 東京市麴町區丸ノ内(丸ビル)
電話 丸ノ内 (23) 4185-4186-4187

工場 神奈川県川崎市扇町十番地
電話 川崎 2093-2715-3416

販賣代理店

三井物産株式會社

株式會社 岩井商店

丸一商店

317-1
日本船名録

凡例

- 一 本書ニハ昭和八年十二月三十一日現在ノ登簿船(總噸數二十噸以上ノ船舶及積石數二百石以上ノ帆船)及船鑑札汽船ヲ掲載ス
- 一 本書ニハ各船舶ヲ船名ノ五十音順ニ配列ス(但シ船鑑札汽船ハ各府縣別ニ配列ス)
- 一 満載吃水線ノ欄内*印ハ方形龍骨又ハ側板龍骨ヲ有スル船舶ナルコトヲ示ス
- 一 資格ノ欄内一、二、三、四トアルハ第一級船第二級船第三級船第四級船ナルコトヲ示ス
- 一 噸數ハ單位ニ止メ小數ヲ切捨テタルモノヲ掲載ス
- 一 每船尺度ハ「フート」×印ヲ附シタル船舶ニ付テハ「メートル」ヲ以テ表示シ單位下一位ニ止メ第二位以下ヲ切捨テタルモノヲ掲載ス
- 一 尺度ノ欄内長ハ上甲板梁上ニ於テ船首材ノ前面ヨリ船尾材ノ後面ニ至ル長、幅ハ船體最廣部ニ於テ肋骨ノ外面ヨリ外面ニ至ル幅、深ハ長ノ

凡例

中央ニ於テ龍骨ノ上面ヨリ上甲板梁ノ舷側ニ於ケル上面ニ至ル深吃水ハ船ノ長ノ中央ニ於テ龍骨ノ上面ヨリ夏期滿載吃水線ニ至ル吃水ヲ示ス

一製造年月ノ欄内特ニ年號ヲ掲クルモノノ外ハ總テ明治又ハ西曆ノ年次トス

一汽機ノ欄ニハ左ノ區別ニ依リ略字ヲ用フ

名	稱	略字	名	稱	略字
單式(單 筒)	單	略	二聯成(複)	聯	略
"(單筒冷汽)"	單	略	"(複冷汽)"	聯	略
"(複 筒)"	單	略	"(タンデム)"	聯	略
"(複筒冷汽)"	單	略	"(タンデム冷汽)"	聯	略
"(三 筒)"	單	略	"(タンデム複)"	聯	略
"(三筒冷汽)"	單	略	"(タンデム複冷汽)"	聯	略
二聯成	聯	略	三聯成	聯	略
"(冷 汽)"	聯	略	"(タンデム)"	聯	略

前項ノ略字ノ肩ニ双三四外トアルハ推進器カ双螺旋三螺旋四螺旋外車ナルコトヲ示シ何等記載ナキモノハ單螺旋トス

一帆裝ノ欄ニハ左ノ區別ニ依リ略字ヲ用フ

名	稱	略字	名	稱	略字
四聯成	聯	略	四聯成(タンデム)	聯	略
發動機	聯	略	電動機	聯	略
タービン	聯	略	ギヤードタービン	聯	略
廢汽「タービン」附三聯成	聯	略	往復動汽機	聯	略

名	稱	略字	名	稱	略字
パーケンタイン	名	略	ブリガントイン	名	略
トップスルスクーナー	名	略	ラッガー	名	略
スクーナー	名	略	カッター	名	略
ブリッグ	名	略	バーク	名	略

一造船所(昭和八年十二月末現在)ハ汽船又ハ總噸數約五十噸以上ノ帆船ヲ製造シ得ル設備アルモノニ限り之ヲ掲載ス

一索引ハ船舶所有者カ船名ノ稱呼トシテ附シタル振假名ニ依リ之ヲ五十音ニ區分シ其頭字ヲ掲ク例ヘハ八幡丸ヲ「ヤハタマル」ト稱フルモノハ「八(ヤ)ノ部ニ「ハチマンマル」ト稱フルモノハ「八(ハ)ノ部ニ掲クルノ類ナリ但シ「キヲエ」ハ「イオエ」ニ濁音半濁音ハ清音ニ併載ス

一本書中特殊ノ讀方ヲ有スル船名ヲ舉クレハ左ノ如シ

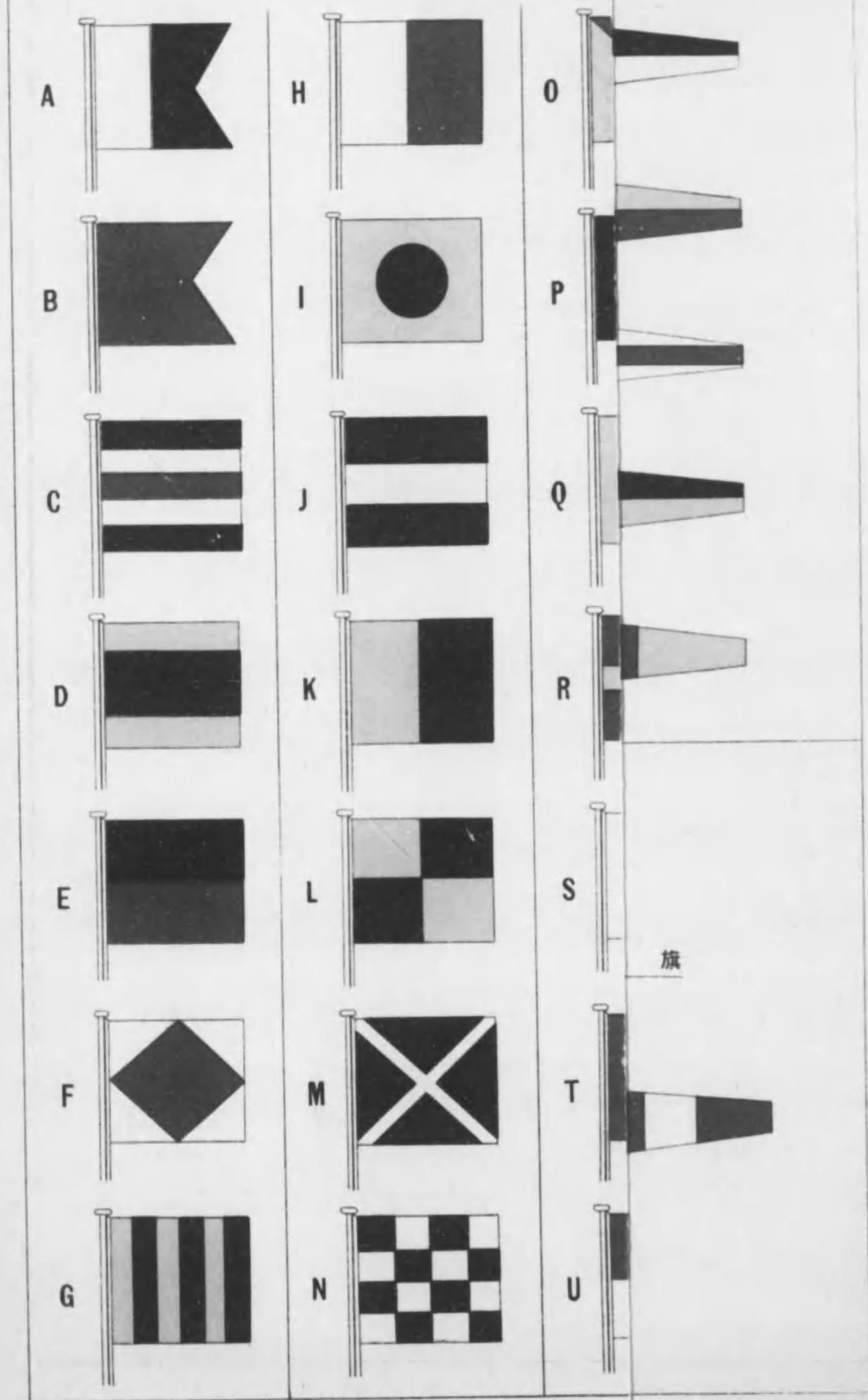
船名	船名	船名	船名	船名	船名	船名	船名	船名	船名	船名	船名	船名	船名	船名	船名	船名	船名	船名	船名	船名
善知島	善知島	善知島	善知島	善知島	善知島	善知島	善知島	善知島	善知島	善知島	善知島	善知島	善知島	善知島	善知島	善知島	善知島	善知島	善知島	善知島
衛州	衛州	衛州	衛州	衛州	衛州	衛州	衛州	衛州	衛州	衛州	衛州	衛州	衛州	衛州	衛州	衛州	衛州	衛州	衛州	衛州
陸州	陸州	陸州	陸州	陸州	陸州	陸州	陸州	陸州	陸州	陸州	陸州	陸州	陸州	陸州	陸州	陸州	陸州	陸州	陸州	陸州
武陵	武陵	武陵	武陵	武陵	武陵	武陵	武陵	武陵	武陵	武陵	武陵	武陵	武陵	武陵	武陵	武陵	武陵	武陵	武陵	武陵

一 朝鮮、臺灣及關東州ニ船籍港ヲ定ムル登簿船及船鑑札汽船(昭和八年十月三十一日現在)ハ參考ノ爲メ併載ス

目次

一 萬國船舶信號旗旒章	
一 索引 <small>(陸軍省所屬船ヲ除ク)</small>	
一 内地在籍登簿汽船	一
一 朝鮮、臺灣及關東州在籍登簿汽船	八
一 内地在籍登簿帆船 <small>(機關ヲ有スル噸數帆船)</small>	一
一 朝鮮、臺灣及關東州在籍登簿帆船 <small>(機關ヲ有スル噸數帆船)</small>	一六
一 内地在籍登簿帆船 <small>(機關ヲ有セサル噸數帆船)</small>	一八
一 朝鮮、臺灣及關東州在籍登簿帆船 <small>(機關ヲ有セサル噸數帆船)</small>	一四
一 内地在籍登簿帆船 <small>(石數帆船)</small>	二
一 臺灣及關東州在籍登簿帆船 <small>(石數帆船)</small>	二六
一 内地在籍船鑑札汽船	二七
一 朝鮮、臺灣及關東州在籍船鑑札汽船	二八
一 信號符字	二
一 内地在籍汽船	二九
一 朝鮮、臺灣及關東州在籍汽船	三六
一 内地在籍帆船	三七
一 朝鮮、臺灣及關東州在籍帆船	四七
一 艦船	四六

文字旗



一 無線電信局及私設無線電信ヲ施設シタル船舶	一〇七丁
一 登簿船	一〇七丁
一 内地在籍汽船	一二九丁
一 朝鮮、臺灣及關東州在籍汽船	一六六丁
一 内地在籍帆船(機關ヲ有スル噸數帆船)	三三三丁
一 朝鮮、臺灣及關東州在籍帆船(機關ヲ有スル噸數帆船)	三三五丁
一 内地在籍帆船(機關ヲ有セサル噸數帆船)	四三四丁
一 朝鮮、臺灣及關東州在籍帆船(機關ヲ有セサル噸數帆船)	四四四丁
一 内地在籍帆船(石數帆船)	四四九丁
一 臺灣及關東州在籍帆船(石數帆船)	四四九丁
一 船鑑札汽船	四五一丁
一 内地在籍船鑑札汽船	四九一丁
一 朝鮮、臺灣及關東州在籍船鑑札汽船	四九九丁
一 船渠附船架	五二三丁
一 造船所	五三四丁
一 登簿汽船統計表	五四二丁
一 本邦ニ於ケル主要船主別表(昭和九年七月一日現在)	五四六丁
一 海事ニ關スル遞信局並同海事部同出張所ノ名稱位置	五四六丁
及管轄區域	

國際信號旗

文字旗

A		H		O		V	
B		I		P		W	
C		J		Q		X	
D		K		R		Y	
E		L		S		Z	
F		M		T			
G		N		U			

數字旗

1		6	
2		7	
3		8	
4		9	
5		0	

代表旗

第一代表旗	
第二代表旗	
第三代表旗	

回答旗



一 臺灣汽船統計表
 一 本邦ニ於ケル主要船主別表(昭和九年七月一日現在)
 一 海事ニ關スル遞信局並同海事部同出張所ノ名稱位置
 及管轄區域
 五四六丁

國 際 運 輸

營 業 種 目

- ▲海陸河川運送
- ▲倉庫營業
- ▲通關轉送代辦、保險代理、船舶代理
- ▲其他ノ代理業
- ▲埠頭驛積卸其他勞力請負
- ▲委託販賣業
- ▲運送ニ關係アル金融、保證行爲
- 其他以上ニ關係スル一切ノ業務

專務取締役

築島信司

本社 大連市山縣通二二一番地

營 業 網

- 滿鐵本支線
 - 奉天線、大鄭線、營口線、北票線、奉吉線、西安線、京圖線、朝開線、濱北線、拉濱線、圖密線、齊北線、訥河線、平齊線、洗菜線、榆樹線、北滿線
- 各河川
 - 松花江、黑龍江、嫩江、遼河、深河、圖們江
- 以上各沿線沿岸及背後地主要地並清津、羅津、雄基、新義州、天津、上海、神戶、東京、浦鹽

營業品目概要

- 造船、造機、造兵及鑄裝金物
- 特許中島式水管接手及消火栓
- 特許堀式自由接手及消火栓
- 特許新庄式全孔開閉弁
- 特許耐熱耐酸C A合金
- 特許燃研式木炭瓦斯發生機
- 航空機及自動車部分品
- 高低壓、バルブ、コック、水道用水栓類
- 空氣、瓦斯用各種制動弁及噴
- 特許和田式耐寒水道栓及消火栓
- 特許松田式洗砂機
- 冷凍、暖房、給水、排水用弁及噴類
- 高級合金鑄造製作一切

(右詳細ハ是非型錄說明書ヲ御覽下サイ)

明治參拾七年創業

東京市麻布區竹谷町二番地

海軍省
陸軍省
大藏省
商工省

御指定

株式會社

松尾工場

電話高輪(44) 五二九四番
六八八三番
六八八三番
六八八三番

代理店 橫須賀、吳、佐世保、舞鶴、大坂、神戸、大連、臺南

エ	ウ	イ
蛭 永 榮	雲 宇	石 犬 伊 一 愛 朝 旭 相 安
二 二 二	九 八	七 六 六 六 三 三 三
越 英 愛	梅 浦	因 泉 生 祝 赤 有 阿 明 天
二 二 二	一 〇 九	七 七 七 七 三 三 三 三 三
繪 鹽 江	内 運	射 嚴 壹 岩 熱 厚 曙 吾 秋
二 二 二	一 〇 〇	七 七 七 七 四 四 四 四 三
營 遠 惠	牛 浮	入 糸 家 池 飛 亞 綾 淺 淡
二 二 二	一 〇 〇	八 八 八 八 四 四 四 四 四
標 旅 擇	武 吳	宜 五 出 英 厦 藍 菖 青 扇
二 二 二	一 〇 〇	八 八 八 八 五 五 五 五 四
の 胡 圓	羽 善	祐 稻 維 和 栗 案 芦 曉 合
二 二 二	一 一 一	八 八 八 八 五 五 五 五 五
系 得 打		い 飯 磯 奄 油 昭 東 鮎
一 三	一 一 一	八 八 八 五 五 五 五 五
	5	ア あ 癸 綱 縣
		六 五 五 五 五

内地在籍登簿汽船

索引

本索引ハ船名ノ頭字ヲ示ス數字ハ
頁數トス

YAMAMOTO TRANSPORT CO., LTD.



大阪市港區南安治川通り貳丁目

山本商事株式會社

山本海運株式會社大阪出張所

電話西一五〇七九三八二
電略"TRANSCO" OSAKA

ス	シ	サ	コ
住 壽 瑞 四四四 四四三	芝 昌 春 白 昭 新 神 四〇 四〇 四〇 三九 三九 三七 三六	榮 櫻 佐 三 三四 三四 三三 三三	廣 光 幸 高 小 三〇 三〇 三〇 二九 二九
須 隅 末 四四 四四 四四	順 下 繁 靜 真 信 壽 四一 四一 四一 四一 四一 四〇	札 渡 參 山 三四 三四 三四 三四	交 甲 弘 五 金 三一 三一 三一 三一 三〇
周 鈴 謙 四五 四五 四五	志 上 祥 松 四 渡 正 四二 四二 四二 四二 四二 四一	阪 幸 咲 西 三五 三五 三五 三五	兒 航 江 湖 木 三一 三一 三一 三一 三一
墨 守 董 四五 四五 四五	襄 沙 滋 振 敷 俊 塩 四二 四二 四二 四二 四二 四二	魁 濟 狹 讚 三五 三五 三五 三五	紅 琴 典 子 越 三一 三一 三一 三一 三一
雀 蘇 主 四五 四五 四五	迅 進 周 昌 紫 知 修 四三 四三 四三 四三 四三 四二	榑 作 桑 先 三五 三五 三五 三五	蚊 古 胡 此 公 三一 三一 三一 三一 三一
砂 菅 嵩 四五 四五 四五	首 幸 仁 女 翔 常 莊 四三 四三 四三 四三 四三 四三	藏 五 蒼 阜 三五 三五 三五 三五	吳 坤 杭 駒 鄭 三一 三一 三一 三一 三一
寸 駿 杉 四五 四五 四五	し 志 淨 十 商 島 四三 四三 四三 四三 四三 四三	サ さ 崎 薩 三五 三五 三五 三五	恒 壽 國 權 神 三一 三一 三一 三一 三一
ス 四五			こ 康 鴻 九 三一 三一 三一 三一

ケ	ク	キ	カ	才
慶 玄 二八 二八	鞍 快 紅 關 二七 二六 二六 二六	木 北 喜 金 共 二四 二三 二三 二三 二三	唐 加 開 春 神 海 一八 一八 一八 一七 一七 一六	尾 沖 小 大 一五 一四 一四 一三
謙 硯 二九 二八	黒 九 銅 熊 二七 二七 二七 二七	給 桐 錦 菊 清 二五 二四 二四 二四 二四	桂 楓 柏 笠 香 角 一九 一九 一九 一九 一九 一九	渡 奥 昔 隠 一五 一五 一五 一五
藝 元 二九 二九	群 花 久 華 二七 二七 二七 二七	義 近 霧 君 紀 二五 二五 二五 二五 二五	上 鹿 賀 健 金 樺 二〇 二〇 二〇 二〇 二〇 二〇	旺 岡 越 長 一五 一五 一五 一五
敬 景 二九 二九	來 孔 楠 口 二七 二七 二七 二七	桔 玉 旭 銀 貴 二五 二五 二五 二五 二五	鷗 高 鶴 廣 勝 關 二〇 二〇 二〇 二〇 二〇 二〇	織 鳳 近 温 一五 一五 一五 一五
乾 劍 二九 二九	國 鐵 光 水 二七 二七 二七 二七	岐 吸 極 吉 企 二五 二五 二五 二五 二五	幸 葛 龜 甲 河 嘉 二二 二二 二二 二二 二二 二二	牡 鷗 和 鶯 一五 一五 一五 一五
鯨 月 二九 二九	崑 元 廣 玖 二七 二七 二七 二七	琴 玖 甲 龜 崎 二六 二六 二六 二六 二六	方 漢 巖 膠 雁 馬 二二 二二 二二 二二 二二 二二	鷗 男 面 追 一五 一五 一五 一五
け 京 二九 二九	く 倉 吳 二七 二七 二七	橋 切 九 畿 京 二六 二六 二六 二六 二六	和 函 貫 改 華 菊 二二 二二 二二 二二 二二 二二	才 ぶ 衣 七 一六 一六 一六 一六
二九 二九	二七 二七 二七	二六 二六 二六 二六 二六	二二 二二 二二 二二 二二 二二	一六 一六 一六 一六
		き き	か 風 蝶	
		二六 二六	二二 二二	

フ	ヒ	ハ	ノ	ネ	ヌ	ニ	ナ
伏扶富福	飛彦姫日	白萬博集播	能	ね	布	日	南長
八四 八四 八四 八三	八一 八一 八一 八〇	七七 七六 七六 七五 七四	七四	七四	七三	七一	六九 六九
藤武深二	比肥尾秀	早土初羽橋	野			新	名那
八五 八五 八五 八四	八二 八二 八二 八二	七八 七八 七八 七七 七七	七四			七三	七〇 七〇
振釜船鳳	平美備久	花榛原阪鳩	乃			錦	鳴難
八五 八五 八五 八五	八二 八二 八二 八二	七九 七九 七八 七八 七八	七四			七三	七一 七〇
文古吹豊	人弘兵楢	解砲箱春八	乘			西	七中
八五 八五 八五 八五	八三 八三 八二 八二	七九 七九 七九 七九 七九	七四			七三	七一 七一
撫芙佛伯	廣眉琵琶	漢馬寶衛幡	登			虹	浪永
八五 八五 八五 八五	八三 八三 八三 八三	七九 七九 七九 七九 七九	七四			七三	七一 七一
ふ涪双復	氷百博品	宮函晚英巴	諾			に	今仲
八五 八五 八五 八五	八三 八三 八三 八三	七九 七九 七九 七九 七九	七四			七三	七一 七一
	フ	ひ菱英	追速萩濱端	延			直内
	八五	八三 八三 八三	七九 七九 七九 七九 七九	七四			七一 七一
			ハは梅	の			な夏
		八〇 七九 七九		七四			七一 七一

ト	テ	ツ	チ	タ	ソ	セ
德豊東電天	通鶴筑長千	多太玉高大	宗蒼	盛青昭清		
六七 六六 六五 六三 六三	六一 六一 五九 五八 五七	五四 五三 五二 五二 四八	四七 四七	四六 四六 四五 四五		
登土富真銑	筑津鎮秩朝	竹立泰田鷹	曾園	攝瀬正晴		
六八 六八 六七 六四 六四	六二 六一 六〇 六〇 六〇	五五 五五 五五 五四 五四	四八 四八	四六 四六 四六 四六		
洞利常照帝	椿月鳥智茅	珠臺瀧龍垂	壯惣	善關扇勞		
六八 六八 六八 六四 六四	六二 六一 六〇 六〇 六〇	五六 五六 五六 五五 五五	四八 四八	四七 四七 四七 四六		
戸堂鳥長鐵	敦彰芥景芝	武淡平橋丹	外染	錫銅仙誠		
六八 六八 六八 六四 六四	六二 六二 六〇 六〇 六〇	五六 五六 五六 五六 五六	四八 四八	四七 四七 四七 四七		
遠巴虎澱朝	露對仲中榮	卓隆辰寶探	相双	靖浙石船		
六八 六八 六八 六四 六四	六二 六二 六〇 六〇 六〇	五七 五七 五六 五六 五六	四八 四八	四七 四七 四七 四七		
當友外出丁	銀都竹地張	第對但忠伊	湊蘇	成制照千		
六九 六九 六九 六五 六四	六二 六二 六〇 六〇 六〇	五七 五七 五七 五七 五七	四八 四八	四七 四七 四七 四七		
飛渡銅	て常九ち江嘉	た當唐拓	空層	せ先聖鮮		
六九 六九 六九 六五 六四	六二 六二 六一 六一 六〇	五七 五七 五七 五七 五七	四八 四八	四七 四七 四七 四七		
	と十	つ瑞	ち	總		
	六九 六九	六二 六二	六一 六一	六〇		
				四八		

ワ	ロ	レ	ル	リ	ラ	ヨ	ユ	ヤ
和若	六	歴	龍	利龍	來	米吉	湯夕	彌八
一〇五 一〇五	一〇四	一〇四	一〇四	一〇三 一〇三	一〇二	一〇一 一〇一	一〇〇 一〇〇	九九 九八
瀨鷺	老	冷	留	遼隆	羅	陽横	有百	山大
一〇六 一〇五	一〇五	一〇四	一〇四	一〇三 一〇三	一〇二	一〇二 一〇二	一〇〇 一〇〇	九九 九九
稚度	鹿	靈	廬	兩琉	蘭	岳芳	遊由	柳屋
一〇六 一〇六	一〇五	一〇四	一〇四	一〇三 一〇三	一〇二	一〇二 一〇二	一〇〇 一〇〇	九九 九九
輪萬	洛	禮	—	旅凌	嵐	淀歐	勇雄	靖野
一〇六 一〇六	一〇五	一〇四	—	一〇三 一〇三	一〇二	一〇二 一〇二	一〇〇 一〇〇	一〇〇 一〇〇
わ	朗	歴	—	陸鱗	樂	豫義	弓沅	養館
一〇六	一〇五	一〇四	—	一〇三 一〇三	一〇二	一〇二 一〇二	一〇〇 一〇〇	一〇〇 一〇〇
—	ろ	嶺	—	菱臨	洛	與	雲悠	安矢
—	一〇五	一〇四	—	一〇三 一〇三	一〇二	一〇二	一〇〇 一〇〇	一〇〇 一〇〇
—	—	連	—	良	ら	—	ゆ豊	や
—	—	一〇四	—	一〇四 一〇四	一〇二	—	一〇〇 一〇〇	一〇〇 一〇〇
—	—	レ	—	り	—	—	—	—
—	—	一〇四	—	—	—	—	—	—

モ	メ	ム	ミ	マ	ホ	へ
木桃	明	紫梅	宮御三	滿松	北豊實	辨平
九八 九七	九七	九六 九六	九三 九三 九二	九一 九〇	八八 八八 八七	八六 八六
門本	女	宗室	鸚湊美	萬正	堀蓬保	彼別
九八 九八	九七	九六 九六	九四 九四 九四	九一 九一	八九 八九 八九	八六 八六
茂元	妙	六陸	瑞都水	眞摩	香鳳補	米北
九八 九八	九七	九六 九六	九五 九五 九四	九一 九一	八九 八九 八九	八七 八七
最紅	め	武村	箕明綠	間舞	防奔細	白兵
九八 九八	九七	九六 九六	九五 九五 九四	九一 九一	八九 八九 八九	八七 八七
孟盛	—	陸向	彌簗見	万馬	坡鵬幌	へ碧
九八 九八	—	九六 九六	九五 九五 九五	九一 九一	八九 八九 八九	八七 八七
も	—	む牟	神妙翠	前丸	報華墨	へ
九八	—	九六 九六	九五 九五 九五	九二 九一	九〇 九〇 九〇	八七
—	—	ム	み脚	文誠	ぼ房鉾	—
—	—	九六	九五 九五	九二 九二	九〇 九〇 九〇	—
—	—	—	—	マ	—	—
—	—	—	—	九二	—	—

サコケク キ カオ

櫻	江	源	楠	吉	旗	漁	開	海	大
二二八	二二七	二二七	二二七	二二七	二二七	二二七	二二七	二二七	二二七
幸				宜	基	勝	春	雄	
二一八				二二七	二二七	二二七	二二七	二二七	

臺灣在籍登簿汽船

ミ マ ホ ヘ フ ヒ ハ

綠	宮	萬	舞	寶	豐	平	釜	飛	八	華
二二五	二二五	二二五	二二五	二二四	二二四	二二四	二二四	二二四	二二四	二二四
三	南	松	牧	法	鳳		福	備	白	鶴
二二五	二二五	二二五	二二五	二二四	二二四		二二四	二二四	二二四	二二四
御	鸚	滿	浦	北			口	初	晴	
二二五	二二五	二二五	二二五	二二四			二二四	二二四	二二四	
み	瑞			望					は	
二二五	二二五			二二五					二二四	

ニナトチタソセシ

新	長	東	千	高	滄	昭	成	正	新
二二九	二二九	二二九	二二九	二二八	二二八	二二八	二二八	二二八	二二八
南			大			照	志	初	
二二九			二二八			二二八	二二八	二二八	

ロリマホヘフヒハ

六	龍	松	寶	平	富	福	日	白	隼	播
二二〇	二二〇	二二〇	二二〇	二二〇	二二〇	二一九	二一九	二一九	二一九	二一九
						文	飛	は	葉	
						二二〇	二一九	二一九	二一九	

朝鮮在籍登簿汽船

コ ケク キ カ オエウイア

光	湖	金	慶	光	鏡	錦	漢	江	鴨	鷗	海	鵬	榮	梅	い	朝
二〇〇	二〇〇	二〇〇	二〇九	二〇九	二〇九	二〇九	二〇八	二〇八	二〇八	二〇八	二〇八	二〇七	二〇七	二〇七	二〇七	二〇七
工	江	公	京	會	金	吉	柏	開	春	楓	加	乙	姪	運		安
二〇〇	二〇〇	二〇〇	二〇九	二〇九	二〇九	二〇九	二〇八	二〇八	二〇八	二〇八	二〇八	二〇八	二〇七	二〇七		二〇七
九	壽	康	警	群	均	紀	成	笠	鹿	莞	韓		永			秋
二〇〇	二〇〇	二〇〇	二〇九	二〇九	二〇九	二〇九	二〇八	二〇八	二〇八	二〇八	二〇八		二〇七			二〇七
		こ	鶴	廣		共			か	甲	鶴					
		二〇〇	二〇〇	二〇九		二〇九			二〇八	二〇八	二〇八					

ニナトテツチタセスシサ

二	南	東	天	鶴	珍	長	鎮	鷹	太	清	住	昌	春	新	三
二二三	二二三	二二三	二二三	二二三	二二三	二二三	二二三	二二三	二二三	二二三	二二三	二二三	二二三	二二三	二二三
日		常	輝	椿	朝	千	忠	田	大	鮮	洲	七	昭	津	櫻
二二三		二二三	二二三	二二三	二二三	二二三	二二三	二二三	二二三	二二三	二二三	二二三	二二三	二二三	二二三
		と		つ	ち	筑	島	高	立	小	瑞		志	勝	
		二二三		二二三	二二三	二二三	二二三	二二三	二二三	二二三	二二三		二二三	二二三	
						筑			臺	せ					
						二二三			二二三	二二三					

カ		オ		エ		ウ		イ		ア									
觀	加	金	間	春	海	鵬	尾	大	蛭	榮	運	海	磯	一	稻	伊	安	旭	朝
一五八	一五七	一五七	一五六	一五五	一五三	一五二	一五一	一四五	一三九	一三八	一三八	一三六	一三六	一三五	一三四	一三一	一三〇	一二九	
幸	神	嘉	改	香	龜	沖	近	音	惠	永	雲	宇	市	和	五	出	明	東	愛
一六〇	一六〇	一五九	一五九	一五八	一五三	一五三	一五二	一四九	一四八	一三九	一三八	一三七	一三七	一三六	一三六	一三三	一三二	一三一	
和	川	一	桂	勝	賀	興	雄	應	戎	悅	浮	植	石	祝	岩	泉	曙	相	阿
一六一	一六一	一六一	一六〇	一六〇	一六〇	一五三	一五三	一五三	一五一	一五〇	一三九	一三九	一三七	一三七	一三七	一三七	一三三	一三二	一三二
通	鹿	河	更	航	角	御	鳳	乙	英	衛	浦	善	糸	勢	彌	磐	網	淺	秋
一六一	一六一	一六一	一六一	一六一	一六一	一五三	一五三	一五三	一五一	一五一	一三九	一三九	一三七	一三七	一三七	一三七	一三三	一三三	一三三
籠	笠	高	鴨	叶	快	扇	長	追	愛	越	馬	內	幾	猪	動	壹	栗	有	天
一六一	一六一	一六一	一六一	一六一	一六一	一五三	一五三	一五三	一五一	一五一	一三九	一三九	一三八	一三八	一三八	一三七	一三三	一三三	一三三
王	廣	勘	鏡	堅	上	ね	小	觀	延	繪	白	茨	寅	今	息	曉	吾	渥	
一六二	一六二	一六一	一六一	一六一	一六一	一五三	一五三	一五三	一五一	一五一	一三九	一三八	一三八	一三八	一三八	一三三	一三三	一三三	
皆	梶	覺	寛	月	魁			蝦	圓				以	い	遊	赤	昭	天	
一六二	一六二	一六二	一六二	一六二	一六二			一五三	一五一	一五一			一三八	一三八	一三八	一三三	一三三	一三三	
			カ	か	雁											ア	あ	飛	
			一六二	一六二	一六二											一三三	一三三	一三三	

内地在籍登簿帆船 (機關ヲ有スル噸數帆船)

サ		コ		ク		キ		カ		エ		ウ		イ		ア			
山	三	五	小	黒	興	黒	共	欽	錦	金	河	海	益	營	英	宇	一	鞍	
一三三	一三三	一三三	一三三	一三三	一三三	一三三	一三三	一三三	一三三	一三三	一三三	一三三	一三三	一三三	一三三	一三三	一三三	一三三	
西	濟		幸	崑	古		銀	菊	曉	甘	快		煙	水				あ	
一三三	一三三		一三三	一三三	一三三		一三三	一三三	一三三	一三三	一三三		一三三	一三三				一三三	
ハ	ニ	ナ	ト	テ	ツ	チ	タ	セ	ス	シ									
萬	白	日	南	富	東	天	鶴	青	長	泰	大	昭	晴	青	瑞	薪	新		
一三五	一三四	一三四	一三四	一三四	一三四	一三四	一三四	一三四	一三四	一三四	一三四	一三四	一三四	一三四	一三四	一三四	一三四		
博			洗	登	鐵		朝	鷹	台	赤	千				春	神			
一三五			一三四	一三四	一三四		一三四	一三四	一三四	一三四	一三四				一三四	一三四			
ロ	リ	ラ	ユ	ヤ	モ	メ	ミ	マ	ホ	ヘ	フ								
老	遼	龍	羅	雄	洋	蒙	明	瑞	萬	滿	鳳	奉	北	平	撫				
一三七	一三六	一三六	一三六	一三六	一三六	一三六	一三六	一三六	一三五	一三五	一三五	一三五	一三五	一三五	一三五				
崙		旅								松	戊	帽	廟	福					
一三七		一三六								一三五	一三五	一三五	一三五	一三五					

關東州在籍登簿汽船

ト テ ツ チ タ ソ セ ス

友	豊	德	東	鐵	天	津	鶴	千	長	辰	高	太	大	双	盛	清	勢	鈴	住	進	順
二五九	二五八	二五六	二五五	二五四	二五一	二五〇	二五〇	二四六	二四三	二三九	二三八	二三七	二三七	二二六	二二二	二一九	二一七	二一六	二〇九	二〇三	二〇二
常	寅	虎	富	鳥	輝	月	通	鳥	忠	田	多	玉	泰	速	善	青	全	水	末	真	勝
二六一	二六〇	二六〇	二五九	二五四	二五四	二五〇	二五〇	二四九	二四九	二四九	二四一	二四〇	二三八	二二七	二二三	二二三	二二六	二二六	二〇六	二〇六	二〇六
藤	鳥	十	巴	銚	手	九	筑	知	朝	探	鷹	竹	隆	惣	正	晴	生	壽	謙	繁	四
二六一	二六一	二六一	二六一	二五五	二五五	二五一	二五一	二四九	二四九	二四九	二四二	二四二	二四二	二四一	二三七	二二五	二二四	二一七	二一七	二〇七	二〇七
當	利	登	圓	肇	朝	司	佃	畚	中	種	淡	平	龍	增	誠	成	千	砂	杉	省	碧
二六二	二六一	二六一	二六一	二五五	二五五	二五一	二五一	二四九	二四九	二四九	二四二	二四二	二四二	二二七	二二五	二二五	二一七	二一七	二〇八	二〇八	二〇八
時	得	道	士	長	傳	つ	都	智	重	伊	第	孝	忠	操	靜	昭	精	瑞	助	招	志
二六二	二六二	二六二	二六二	二五五	二五五	二五一	二五一	二四九	二四九	二四二	二四二	二四二	二四二	二二七	二二六	二二六	二一七	二一七	二〇八	二〇八	二〇八
統	年	豆	敏	定	持	ち	地	但	魂	對	武	湊	鮮	關	仙	孝	駿	實	心		
二六二	二六二	二六二	二六二	二五五	二五一	二四九	二四九	二四三	二四三	二四三	二四三	二二七	二二六	二二六	二一七	二一七	二〇九	二〇九	二〇九		
ト	特	歲	都			チ	達	調	立	代	積	政	石	す	上	親					
二六二	二六二	二六二	二六二			二五〇	二四三	二四三	二四三	二四三	二二六	二二六	二一七	二〇九	二〇九	二〇九					
											た	も	星				若				

シ サ コ ケ ク キ

松	正	新	昭	神	魁	榮	三	廣	光	金	幸	健	慶	源	熊	觀	吉	久	喜	共	金
二〇一	二〇〇	一九八	一九七	一九三	一九〇	一九〇	一八八	一八五	一八五	一八一	一七七	一七六	一七六	一七五	一七四	一七四	一七〇	一七〇	一六八	一六五	一六二
重	春	甚	壽	七	崎	西	幸	合	庚	琴	壽	玄	惠	權	久	國	菊	紀	龜	錦	漁
二〇五	二〇五	二〇五	二〇四	二〇四	一九一	一九一	一九一	一八六	一八六	一八六	一八六	一七七	一七七	一七七	一七五	一七五	一七二	一七二	一七一	一七一	一七一
白	信	昇	昌	島	山	佐	按	權	小	事	高	藝	縣	元	歡	快	清	義	欣	霧	京
二〇七	二〇七	二〇七	二〇七	二〇六	一九二	一九二	一九二	一八七	一八七	一八七	一八六	一七七	一七七	一七七	一七五	一七五	一七三	一七三	一七二	一七二	一七二
丈	靜	茂	商	自	最	櫻	相	興	江	弘	五	桂	兼	啓	翹	華	嬌	城	貴	宮	近
二〇八	二〇八	二〇八	二〇八	二〇七	一九二	一九二	一九二	一八七	一八七	一八七	一八七	一七七	一七七	一七七	一七五	一七五	一七三	一七三	一七三	一七三	一七三
向	下	清	祥	常	福	早	再	航	國	宏	好	瓊	兄	迎	魁	吳	旭	寄	強	生	祇
二〇八	二〇八	二〇八	二〇八	二〇八	一九二	一九二	一九二	一八八	一八八	一八八	一八七	一七七	一七七	一七七	一七五	一七五	一七三	一七三	一七三	一七三	一七三
朱	受	照	淳	醇	產	贊	坂	編	向	九	鴻	現	敬	黑	貫	兄	甲	玉	宜	琴	
二〇八	二〇八	二〇八	二〇八	二〇八	一九三	一九三	一九二	一八八	一八八	一八八	一八八	一七七	一七七	一七五	一七五	一七四	一七四	一七三	一七三	一七三	
出	祝	準	振	慈	澤	酒	境	晃	古			會	給	岸	麟	如	恭				
二〇九	二〇九	二〇九	二〇九	二〇九	一九三	一九三	一九三	一八八	一八八			一七五	一七五	一七四	一七四	一七四	一七四	一七四	一七四	一七四	
伸	城	柴	秋	秀	仁	サ	作														
二〇九	二〇九	二〇九	二〇九	二〇九	二〇九	一九三	一九三														

ワ	ロ	レ	リ	ヨ	ユ	ヤ	モ	メ	ム	ミ
若	六	禮	漁龍	芳吉	祐有	山八	孟	明	睦	宮三明
三二四	三二四	三二三	三二二	三一〇	三〇九	三〇八	三〇六	三〇四	三〇三	二九七
渡		靈	利凌	義米	友勇	彌大	森	妙	陸	綠美妙
三二四		三二四	三二三	三一三	三〇九	三〇八	三〇七	三〇三	三〇一	二九八
和			鱗良	洋與	愉幸	安矢	盛	六	岬御源	
三二五			三二三	三一三	三〇九	三〇八	三〇八	三〇四	三〇一	三〇〇
鷺			琉隆	善養	優瑜	屋敷	元		宗	水光滿
三二五			三二三	三一三	三〇九	三〇八	三〇八	三〇四	三〇一	三〇〇
			陸力	要豫	油豊	ヤ藥	紅	武	巳峰操	
			三二三	三一三	三〇九	三〇八	三〇八	三〇四	三〇一	三〇〇
			立兩	嘉譽	ゆ		亭		見鸚光	
			三二三	三一三	三〇九		三〇四		三〇〇	三〇〇
				容庸			桃		み	湊
				三二三	三一三		三〇四		三〇〇	三〇〇
							も			
							三〇四			三〇一
										三〇一

マ	ホ	ヘ	フ	ヒ	ハ	ノ	ネ	ヌ	ニ	ナ
万萬	豊寶	辨	富福	秀久日	萬八播	能	年	沼	日	成南
二九一	二八八	二八一	二七八	二七二	二六八	二六六	二六六	二六五	二六四	二六二
政松	堀北	弁	不	備七東	白速演	乘	子	沼	新	永中
二九三	二九二	二八一	二八〇	二七三	二六九	二六六	二六六	二六六	二六五	二六三
正丸	譽保	平	藤文	彦肥	華繁博	野			西	名灘
二九三	二八七	二八一	二八〇	二七三	二六九	二六六			二六五	二六三
樹増	報蓬	別	深伏	博平弘	萩方英	ノ			庭	仲七
二九四	二九三	二八二	二八〇	二七三	二六九	二六六			二六五	二六三
益圓	鳳火	瓢	芙豊	毘兵楯	波原坂				二	長那
二九四	二八八	二八二	二八〇	二七三	二六九	二六六			二六五	二六四
麻滿	鵬戊	兵	扶復	引姫必	阪半早				美	
二九四	二八八	二八二	二八一	二七三	二七〇	二六九			二六五	二六四
又牧	法桐		ふ武	以一尾	磐函帆				錦	
二九四	二八八		二八一	二七三	二七〇	二六九			二六五	二六四
史	露				花春				貳	
二九四	二九四				二七〇	二七〇			二六五	二六五

エ イ ア
 榮 入 梓
 三二九 三二九 三二九
 英 阿
 三二九 三二九

關東州在籍帆船 (機關ヲ有スル噸數帆船)

キ カ オ
 菊 加 一 大
 三三〇 三三〇 三二九 三二九
 共 開 桂

シ サコ
 壽 勝 島 讚 幸
 三三一 三三一 三三〇 三三〇 三三〇

信 神

三三一 三三一

コ ケク キ カオエア

幸 光 康 源 來 銀 吉 金 霧 華 大 愛 旭
 三二四 三二四 三二四 三二四 三二四 三二四 三二四 三二四 三二四 三二三 三二三 三二三
 恒 壽 興 基 共 粵 榮
 三二四 三二四 三二四 三二四 三二四 三二三 三二三 三二三

臺灣在籍帆船 (機關ヲ有スル噸數帆船)

ナ ト チ タ ソ セ シ

南 同 豐 中 長 高 第 大 草 全 七 新 振
 三二六 三二六 三二六 三二六 三二六 三二五 三二五 三二五 三二五 三二四 三二四 三二四
 成 東 千 田 泰 臺 成 順 成 壽
 三二六 三二六 三二六 三二六 三二六 三二五 三二五 三二五 三二五 三二五 三二五 三二五

ロ リ ヨ エ ヤ ミ ホ ヘ フ ヒ ハ

鹿 隆 吉 愉 彌 瑞 光 蓬 平 富 日 播
 三二八 三二八 三二八 三二八 三二七 三二七 三二七 三二七 三二七 三二七 三二六
 凌 明 八
 三二八 三二七 三二七

サ コ ケク キ カ エ ウ ア

三 黃 興 康 敬 玄 吳 金 京 共 成 海 姪 運 愛
 三七 三七 三七 三七 三七 三六 三六 三六 三六 三六 三六 三六 三六
 さ 國 江 金 迎 相 琴 喜 春 龜 榮 梅
 三七 三七 三七 三七 三七 三七 三七 三六 三六 三六 三六

朝鮮在籍帆船 (機關ヲ有スル噸數帆船)

ネ ト ツ チ タ ソ セ ス シ

寧 豐 東 燕 長 千 泰 達 大 蘇 盛 清 千 全 住 尙 松 順 神 七 新
 三三〇 三三〇 三二九 三二九 三二九 三二九 三二九 三二九 三二八 三二八 三二八 三二八 三二八 三二八 三二八 三二八 三二八 三二八 三二八 三二八
 富 鶴 智 寶 善 昭 勢 前 仁 勝 進 昭 昌
 三三〇 三二九 三二九 三二九 三二九 三二九 三二九 三二八 三二八 三二八 三二八 三二八 三二八 三二八 三二八 三二八 三二八 三二八 三二八 三二八

ワ レ リ ラ ヨ ヤ モ メ ム ミ ホ ヘ フ ヒ ハ

和 遠 柳 洛 佳 八 元 明 夢 美 御 堀 寶 平 富 福 一 英 晴 濱
 三三三 三三三 三三三 三三三 三三三 三三三 三三三 三三三 三三三 三三三 三三〇 三三〇 三三〇 三三〇 三三〇 三三〇 三三〇 三三〇 三三〇 三三〇
 三 明 墨 法 武 藤 日 播
 三三一 三三一 三三一 三三一 三三〇 三三〇 三三〇 三三〇 三三〇 三三〇

敬京	久觀熊	清喜金共	春加金嘉開海	小太太	姪榮
三六三	三六二	三五九	三五〇	三四七	三四二
源慶	倉黒國	義吉木久	龜健關川觀幸	乙遠近	江永
三六四	三六二	三六〇	三五二	三四七	三四五
藝啓	貫藏快	龜貴岸祇	香勝一鹿改神	尾風穩	愛胡
三六四	三六二	三六一	三五三	三四七	三四六
元原	桑歡回	玉君京北	鴨快桂上回周	御鬼奧	益惠
三六四	三六二	三六一	三五三	三四七	三四六
健樺	九邦魁	鬼行強教	葛高荷廣航叶	旺追隱	悅遠
三六四	三六二	三六一	三五三	三四七	三四六
賢權	釧會葛	紀絹錦九	勘孝兼鶴合角	於沖扇	越圓
三六四	三六三	三六一	三五三	三四七	三四六
け	楠	雄菊漁規	柏雅貝菊寬會		戎盈
三六四	三六三	三六一	三五三		三四六
		き公甲謹	カか菅鷗勸		
		三六一	三五三		

梅運	一勇稻伊	東朝旭
三四一	三四〇	三三七
植浦	市岩生幾	安有愛
三四二	三四〇	三三八
浮字	祝今亥井	相扇淺
三四二	三四〇	三三八
内上	泉壹石出	秋天明
三四二	三四〇	三三九
白卯	勢磯和殿	吾曙青
三四二	三四〇	三三九
鶯歌	入板糸猪	淳葦赤
三四二	三四〇	三三九
う鶉		あ荒
三四二		三三九

内地在籍登簿帆船 (機關ヲ有セサル噸數帆船)

徳朝鶴	長	大	昭
三三二	三三一	三三一	三三一
天	竹	清	
三三一	三三一	三三一	
ホ	へフヒハニ		
寶平福七隼日			
三三二	三三一	三三一	三三一
初			
三三二			
リユヤミマ			
遠旅由山御松萬			
三三三	三三三	三三三	三三三
力利			万滿
三三三			三三三

又	ニ	ナ	ト	テ	ツ	チ	タ	ソ
日	灘中	徳富東	傳天	鶴萬	筑千長	高竹太	大	曾速
四〇九	四〇八	四〇五	四〇四	四〇二	四〇〇	三九八	三九六	三九一
二	鳴南	十虎豊	照長	月九	竹中忠	多第玉	辰	藏相
四〇九	四〇八	四〇七	四〇六	四〇四	四〇二	三九八	三九七	三九一
仁	奈名	寅登藤	帝弟	對通	鎮重智	田武泰	龍	宗象
四〇九	四〇八	四〇七	四〇七	四〇四	四〇二	三九八	三九八	三九一
西	長仲	新巴時	電鐵	瑞筑	鳥地乳	嶽鷹他	平	惣壯
四〇九	四〇八	四〇七	四〇四	四〇二	四〇一	三九八	三九八	三九一
荷	浪成	友道常	て	常津	ち知神	隆鯛民	達	送雙
四〇九	四〇九	四〇七	四〇四	四〇二	四〇一	三九八	三九八	三九一
貳	那永	年銅洞		燕槌	ち立種	橋	丹	そ
四〇九	四〇九	四〇七	四〇七	四〇二	四〇一	三九八	三九八	三九一
錦	ふ夏	森術利		つ		た瀧	谷	
四〇九	四〇九	四〇七	四〇七	四〇二		三九八	三九八	
に		ト共						
四〇九		四〇七	四〇七					

セ	ス	シ	サ	コ
盛勢清石	壽住	昭正重	壽順商新神	榮參三
三九〇	三九〇	三九〇	三九〇	三九〇
淺青靜	水末	昌勝眞	常四進松志	相幸山
三九一	三九〇	三九〇	三九〇	三九〇
正誠千生	杉鈴	祝春秀	照治嶋島信	貞禰佐
三九一	三九一	三九一	三九一	三九一
瀬關西全	澄源	實繁拾七	日靜昇白	讚最西
三九一	三九一	三九一	三九一	三九一
照泉成仙	數洲	受品小	鹿庄潮祥自	堺咲里
三九一	三九一	三九一	三九一	三九一
世積先晴	瑞雀	淳招周下	甚尺篠修	作産櫻
三九一	三九一	三九一	三九一	三九一
せ昭製精	す	壹鹽二	城省尙上仁	ささ定
三九一	三九一	三九一	三九一	三九一
			至沙秋	
			三八二	

ワ	ロ	レ	ル	リ	ラ	ヨ	ユ	ヤ	モ	メ	ム
若	六	芥	る	龍	來	米吉	瑜雪	山八	森元	明	梅
四三三	四三二	四三一	四三一	四三一	四三一	四三〇	四三〇	四二九	四二七	四二五	四二五
和	ろ	連		良	ラ	與横	雄勇	彌大	桃盛	和	武
四三三	四三二	四三一		四三一	四三一	四三〇	四三〇	四三〇	四二七	四二六	四二五
鷺		れ		隆		萬淑	有祐	泰日	文最	妙	村
四三三		四三二		四三一		四三〇	四三〇	四三〇	四二七	四二七	四二五
脇				凌		好芳	嘸豐	安康	も	命	向
四三三				四三一		四三〇	四三〇	四三〇	四二七	四二七	四二五
				利		洋寄	沙郵	や柳		め	陸
				四三一		四三一	四三〇	四三〇		四二七	四二五
				李		快義					六
				四三一		四三一	四三一				四二五

ミ	マ	ホ	ヘ	フ	ヒ	ハ	ノ	ネ
宮三	明	萬松	豐寶	平	藤富福	久日菱	万萬濱	乘子
四二四	四二二	四二〇	四一八	四一六	四一五	四一三	四一〇	四一〇
光美	妙	丸万	譽芳	辨	舟船不	東光秀	春白寶	延根
四二四	四二二	四二〇	四一九	四一六	四一六	四一三	四一〇	四一〇
源	湊御	政正	北防	兵	浮復文	廣肥平	八初箱	伸ね
四二五	四二四	四二〇	四一九	四一六	四一六	四一三	四一〇	四一〇
都	瑞見	益滿	鳳報	へ	房二布	常彦瓢	橋花繁	
四二五	四二五	四二一	四一九	四一七	四一六	四一三	四一〇	
港	箕巳	又増	方法	へ	撫芙釜	兵美尾	稔早速	
四二五	四二五	四二一	四一九	四一七	四一六	四一三	四一〇	
	み	舞樹	蓬堀		フふ	ひ備姫	原播放	
	四二五	四二一	四一九		四一六	四一三	四一〇	
		文牧	ぼ				萩帆隼	
		四二一	四二二				四一〇	
			四一九				は鳩博	
							四一〇	

朝鮮在籍帆船 (機關ヲ有セサル噸數帆船)

朝	一	伊	雲	永	榮	鴨	海	漢	春	共	金	金	君	光	月	慶	幸	興
四三四	四三四	四三四	四三四	四三五	四三五	四三五	四三五	四三五	四三五	四三六	四三六	四三六	四三六	四三六	四三六	四三六	四三六	四三六
安	井	伊	運	延	戎	大	龜	嘉	梟	京	基	禾	廣	九	敬	京	金	洪
四三四	四三四	四三四	四三五	四三五	四三五	四三五	四三五	四三五	四三六	四三六	四三六	四三六	四三六	四三六	四三六	四三六	四三六	四三六
青	上	上	上	上	上	上	上	上	上	上	上	上	上	上	上	上	上	上
四三四	四三五	四三五	四三五	四三五	四三五	四三五	四三五	四三五	四三六	四三六	四三六	四三六	四三六	四三六	四三六	四三六	四三六	四三六
相																		
四三四																		
小																		
四三六																		

三	新	昌	昭	順	順	川	清	青	仙	大	龍	長	昌	鎮	張	廷	天	德	東
四三六	四三七	四三七	四三七	四三七	四三七	四三七	四三七	四三八	四三八	四三八	四三八	四三九	四三九	四三九	四三九	四三九	四三九	四三九	四三九
濟	信	仁	神	上	住	聖	勢	成	松	泰	寶	忠	正	壯	青	泰	鼎	富	友
四三七	四三七	四三七	四三七	四三七	四三七	四三八	四三八	四三八	四三八	四三九	四三九	四三九	四三九	四三九	四三九	四三九	四三九	四三九	四三九
ナ	勝	重	松	春	周	西	正	千	先	第	高	從	治	芝	千	喜	輝	豐	
四三七	四三七	四三七	四三七	四三七	四三七	四三八	四三八	四三八	四三八	四三九	四三九	四三九	四三九	四三九	四三九	四三九	四三九	四三九	四三九
始	治	正																	
四三七	四三七	四三七																	
茅	獐																		
四三九	四三九																		

ナ	ニ	ハ	ヒ	フ	ヘ	ホ	マ	ミ	キ	ア	カ
四三九	四四〇	四四〇	四四〇	四四〇	四四〇	四四〇	四四〇	四四〇	四四二	四四三	四四三
長	濱	菱	福	福	平	豐	保	松	三	宮	文
四三九	四四〇	四四〇	四四〇	四四〇	四四〇	四四〇	四四〇	四四〇	四四〇	四四〇	四四一
日	初	引	富	興	海	福	萬	御	御	御	文
四四〇	四四〇	四四〇	四四〇	四四〇	四四〇	四四〇	四四一	四四一	四四一	四四一	四四一
八	八	久	豐	風	寶	正	光				
四四〇	四四〇	四四〇	四四〇	四四〇	四四一	四四一	四四一				
伯	濱	文									
四四〇	四四〇	四四〇									

關東州在籍帆船 (機關ヲ有セサル噸數帆船)

臺灣在籍帆船 (機關ヲ有セサル噸數帆船)

メ	モ	ヤ	ユ	ヨ	ラ	リ	レ	ワ	フ	ヒ	ト	ス	フ	ヒ	ト	ス
四四一	四四一	四四一	四四一	四四一	四四一	四四一	四四一	四四一	四四一	四四一	四四一	四四一	四四一	四四一	四四一	四四一
明	元	八	有	洋	洛	利	龍	烈	若							
四四一	四四一	四四一	四四一	四四一	四四一	四四一	四四一	四四一	四四一							
山	隆	淀	凌	力	和											
四四一	四四一	四四一	四四一	四四一	四四一											
矢	友	吉	兩	遼												
四四一	四四一	四四一	四四一	四四一												
東																
四四三																

マ 一萬 四四三一

リ 一利 四四四一

旅 四四四

内地在籍登簿帆船 (石敷帆船)

ア	東	有	安	朝	四五
イ	稻	今	生	石	四五
ウ	浦	植	永	金	四五
エ	榮	永	開	貴	四五
カ	春	上	金	開	四五
キ	海	龜	久	喜	四五
ク	觀	快	源	廣	四五
ケ	京	慶	源	廣	四五
コ	金	權	弘	香	四五
サ	榮	三	山	幸	四五

シ	新	神	重	招	四五
ス	住	水	重	敷	四五
セ	勢	淺	水	謙	四五
タ	石	武	盛	善	四五
チ	大	竹	武	龍	四五
ツ	高	太	龍	太	四五
ト	長	富	東	寅	四五
ナ	豐	天	東	寅	四五
ニ	鶴	天	東	寅	四五
ハ	播	西	長	富	四五

臺灣在籍石敷帆船

ヒ	久	日	藤	七
フ	福	不	藤	七
ヘ	辨	平	藤	七
ホ	寶	平	藤	七
マ	萬	益	政	八
ミ	明	宮	妙	八
ム	室	宮	妙	八

メ	明	妙	八	山	八
ヤ	八	安	山	八	
ユ	瑜	有	山	八	
ラ	ラ	有	山	八	
リ	兩	有	山	八	
ワ	若	有	山	八	

關東州在籍石敷帆船

エ	姪	一	ホ	一	九
カ	開	一	ミ	一	九
キ	金	一	ホ	一	九
コ	小	一	ミ	一	九
サ	定	一	ミ	一	九

船鑑札汽船

千葉縣	埼玉縣	新潟縣	長崎縣	兵庫縣	神奈川縣	大阪府	京都府	東京府	北海道廳	府縣別	頁數
四六七	四六七	四六六	四六二	四六〇	四五九	四五七	四五七	四五四	四五一		
福島縣	宮城縣	岐阜縣	長野縣	滋賀縣	靜岡縣	愛知縣	三重縣	栃木縣	茨城縣	府縣別	頁數
四七一	四七一	四七一	四七一	四七〇	四六九	四六九	四六八	四六八	四六八		
岡山縣	島根縣	島取縣	富山縣	石川縣	福井縣	秋田縣	山形縣	青森縣	岩手縣	府縣別	頁數
四七六	四七五	四七五	四七四	四七三	四七三	四七三	四七二	四七二	四七二		
佐賀縣	大分縣	福岡縣	高知縣	愛媛縣	香川縣	徳島縣	和歌山縣	山口縣	廣島縣	府縣別	頁數
四八六	四八六	四八四	四八四	四八三	四八三	四八二	四七九	四七八	四七六		
			關東州	臺灣	朝鮮	沖繩縣	鹿兒島縣	宮崎縣	熊本縣	府縣別	頁數
				四九八	四九四	四九二	四八九	四八九	四八七		

信號符字

(内地在籍汽船) 船名ノ末尾「九」字ハ之ヲ省略シタルモノトス

J A E D	J A F A	J A G F	J A H E	J A I D	J A J C	J A K B	J A L A	J A M C	J A N D	J A O E	J A P F	J A Q G	J A R H	J A S I	J A T J	J A U K	J A V L	J A W M	J A X N	J A Y O	J A Z P	H L W D	H L F V	H K M C
八重山	前橋	玄關	浦和	七浦	亞細亞	堂山	札文	香取	新加坡	亞米利加	神戶	運天	國部	陽光	とよみ	六甲	吉野	久野	阿蘇	阿蘇	阿蘇	阿蘇	阿蘇	阿蘇
J A L D	J A I B	J A K D	J A K B	J A J C	J A J C	J A J C	J A J C	J A J C	J A J C	J A J C	J A J C	J A J C	J A J C	J A J C	J A J C	J A J C	J A J C	J A J C	J A J C	J A J C	J A J C	J A J C	J A J C	
あすか	北前	朝光	宗廟	復興	佛蘭	薩摩	大南	安南	ふろり	幸喜	伊太	大津	大津	大津	大津	大津	大津	大津	大津	大津	大津	大津	大津	
J A T B	J A S C	J A S B	J A S A	J A R D	J A R B	J A R A	J A Q D	J A Q C	J A Q B	J A Q A	J A P D	J A O C	J A O B	J A O A	J A N G	J A N C	J A N A	J A M G	J A M C	J A M A	J A L E	J A L E	J A L E	
船名	船名	船名	船名	船名	船名	船名	船名	船名	船名	船名	船名	船名	船名	船名	船名	船名	船名	船名	船名	船名	船名	船名	船名	
J A Z D	J A Z C	J A Z B	J A Z A	J A Y C	J A Y B	J A Y A	J A X F	J A X E	J A X D	J A X C	J A X B	J A X A	J A W E	J A W A	J A V C	J A V B	J A V A	J A U C	J A U B	J A U A	J A T D	J A T C	J A T B	
あまぞん	常照	香照	香照	安照	安照	安照	安照	安照	安照	安照	安照	安照	安照	安照	安照	安照	安照	安照	安照	安照	安照	安照	安照	
J B F D	J B F C	J B F B	J B F A	J B E D	J B E C	J B E B	J B E A	J B D G	J B D F	J B D E	J B D C	J B D B	J B D A	J B C G	J B C F	J B C E	J B C D	J B C B	J B C A	J B B G	J B B F	J B B E	J B B D	
海關	北關	北關	北關	北關	北關	北關	北關	北關	北關	北關	北關	北關	北關	北關	北關	北關	北關	北關	北關	北關	北關	北關	北關	
J B M D	J B M C	J B M B	J B M A	J B L G	J B L F	J B L E	J B L D	J B L C	J B L B	J B L A	J B I G	J B I F	J B I E	J B I D	J B I C	J B I B	J B I A	J B H G	J B H F	J B H E	J B H D	J B H C	J B H B	
長崎	長崎	長崎	長崎	長崎	長崎	長崎	長崎	長崎	長崎	長崎	長崎	長崎	長崎	長崎	長崎	長崎	長崎	長崎	長崎	長崎	長崎	長崎	長崎	
J B Q G	J B Q F	J B Q E	J B Q D	J B P G	J B P F	J B P E	J B P D	J B P C	J B P B	J B P A	J B O G	J B O F	J B O E	J B O D	J B O C	J B O B	J B O A	J B N G	J B N F	J B N E	J B N D	J B N C	J B N B	
天間	天間	天間	天間	天間	天間	天間	天間	天間	天間	天間	天間	天間	天間	天間	天間	天間	天間	天間	天間	天間	天間	天間	天間	
J B V F	J B V E	J B V D	J B V C	J B U G	J B U F	J B U E	J B U D	J B U C	J B U B	J B U A	J B T G	J B T F	J B T E	J B T D	J B T C	J B T B	J B T A	J B S G	J B S F	J B S E	J B S D	J B S C	J B S B	
横須	横須	横須	横須	横須	横須	横須	横須	横須	横須	横須	横須	横須	横須	横須	横須	横須	横須	横須	横須	横須	横須	横須	横須	
J C A C	J C A B	J C A A	J C Z G	J C Z F	J C Z E	J C Z D	J C Z C	J C Z B	J C Z A	J C Y G	J C Y F	J C Y E	J C Y D	J C Y C	J C Y B	J C Y A	J C X G	J C X F	J C X E	J C X D	J C X C	J C X B	J C X A	
春生	春生	春生	春生	春生	春生	春生	春生	春生	春生	春生	春生	春生	春生	春生	春生	春生	春生	春生	春生	春生	春生	春生	春生	
天駒	天駒	天駒	天駒	天駒	天駒	天駒	天駒	天駒	天駒	天駒	天駒	天駒	天駒	天駒	天駒	天駒	天駒	天駒	天駒	天駒	天駒	天駒	天駒	

信號符字汽船(内地)

Table of shipping codes and names for domestic routes. Columns include code (e.g., JEOID, JENID), ship name (e.g., 海島, 長崎), and destination (e.g., 神戶, 大阪).

Table of shipping codes and names for domestic routes. Columns include code (e.g., JCDG, JCEB), ship name (e.g., 水島, 長崎), and destination (e.g., 神戶, 大阪).

信 號 符 号 汽 船 (内 地)

Table with multiple columns of alphanumeric characters and Japanese text labels. The labels include names like '水先', '射水', '神安', etc., and are organized into rows and columns.

信 號 符 号 汽 船 (内 地)

Table with multiple columns of alphanumeric characters and Japanese text labels. The labels include names like '神戶', '大阪', '東京', etc., and are organized into rows and columns.

Table of shipping routes and schedules for inland steamships, listing ship names, destinations, and departure times.

Table of shipping routes and schedules for inland steamships, listing ship names, destinations, and departure times.

H S D W	H R P L	H R L S	H R L P	H R Q S	H R Q V	H R Q B	H P W Q	H N Q W	H N M D	H N L S	H N K G	H N C Q	H M T F	H M R P	H M F W	H L R T	H L N K	H L J N	H L G W	H D W G	H C B P	信號符字	
明	明	若	若	大	明	住	貴	仁	住	三	金	大	神	長	神	福	萬	大	泉	天	太	千	船名
J A C H	J A C E	J A B J	J A B I	J A B H	J A B G	J A B F	J A B E	J A A J	J A A I	J A A H	J A A G	J A A F	J A A E	H V Q M	H V D L	H T V P	H T J D	H T G L	H T C W	H S R V	H S N B	信號符字	
舟	盛	筑	筑	榮	正	榮	妙	德	放	幸	務	往	海	隆	隆	隆	隆	隆	隆	隆	隆	隆	船名
J A J J	J A J H	J A J E	J A I F	J A H G	J A H F	J A H I	J A G H	J A G G	J A G F	J A F J	J A F I	J A F H	J A F G	J A E I	J A E H	J A E G	J A D J	J A D I	J A D H	J A C J	J A C I	信號符字	
江	慶	豐	豐	德	法	得	見	一	駒	榮	城	德	福	力	吉	神	舒	廣	香	吉	吉	吉	船名
J A O J	J A O I	J A O G	J A O F	J A N H	J A N G	J A N F	J A N E	J A M J	J A M I	J A M H	J A M G	J A M F	J A L J	J A L I	J A L H	J A L G	J A K J	J A K I	J A K H	J A K G	J A K F	信號符字	
關	海	神	精	寶	北	神	廣	九	義	和	住	千	ね	其	明	精	神	神	神	神	神	神	船名
J A T I	J A T H	J A T F	J A T E	J A S I	J A S H	J A S G	J A S F	J A S E	J A R J	J A R I	J A R H	J A R G	J A R F	J A Q J	J A Q I	J A Q H	J A Q G	J A P J	J A P I	J A P H	J A P G	信號符字	
若	神	六	誠	御	東	明	寶	長	萬	八	明	白	金	盛	住	喜	富	大	飲	金	吉	日	船名
J B B F	J B B Z	J B A Z	J B A Y	J B A X	J B A W	J B A V	J B A U	J B A T	J B A S	J B A R	J B A Q	J B A P	J B A O	J B A N	J B A M	J B A L	J B A K	J B A J	J B A I	J B A H	J B A G	信號符字	
久	川	八	八	八	八	八	八	八	八	八	八	八	八	八	八	八	八	八	八	八	八	八	船名
J B L F	J B L K	J B B K	J B B J	J B B I	J B B H	J B B G	J B B F	J B B E	J B B D	J B B C	J B B B	J B B A	J B B Z	J B B Y	J B B X	J B B W	J B B V	J B B U	J B B T	J B B S	J B B R	信號符字	
長	太	琴	三	新	御	快	福	福	東	德	住	重	主	東	拾	浪	德	富	武	島	天	天	船名
J C I H	J C H H	J C G H	J C F H	J C E H	J C D H	J C C H	J C B H	J C A H	J C Z H	J C Y H	J C X H	J C W H	J C V H	J C U H	J C T H	J C S H	J C R H	J C Q H	J C P H	J C O H	J C N H	信號符字	
三	光	下	中	東	宮	八	四	福	肥	御	南	明	雲	明	東	龜	改	萬	聖	住	寶	松	船名
J C W F	J C V F	J C U F	J C T F	J C S F	J C R F	J C Q F	J C P F	J C O F	J C N F	J C M F	J C L F	J C K F	J C J F	J C I F	J C H F	J C G F	J C F F	J C E F	J C D F	J C C F	J C B F	信號符字	
三	海	豐	阿	神	歡	福	生	清	寶	大	東	海	島	島	島	島	島	島	島	島	島	島	船名
J C V F	J C U F	J C T F	J C S F	J C R F	J C Q F	J C P F	J C O F	J C N F	J C M F	J C L F	J C K F	J C J F	J C I F	J C H F	J C G F	J C F F	J C E F	J C D F	J C C F	J C B F	J C A F	信號符字	
光	形	波	阿	神	歡	福	生	清	寶	大	東	海	島	島	島	島	島	島	島	島	島	島	船名

内地在籍帆船

J E R G	J E P G	J E O G	J E N G	J E M G	J E L G	J E K G	J E J G	J E H G	J E G G	J E F G	J E A G	J C X C	J C U B	J C L B	J C I C	J A O D	V C M K	T P Q B	和	光	つ	船名	
新	八	海	豐	榮	慶	春	漢	京	德	新	錦	錦	錦	錦	錦	錦	錦	錦	錦	錦	錦	船名	
J M P A	J M B A	J M L A	J M K A	J M H A	J M G A	J M F A	J M E A	J M D A	J M C A	J M B A	J M A A	J F U G	J F R G	J F P G	J F N G	J F E G	J F D G	J F C G	J F B G	J F A G	J F A G	信號符字	
京	南	金	朝	通	笠	羅	先	無	金	太	太	青	廣	柏	良	昭	か	か	東	江	江	江	船名
J L Q G	J L K A	J L J A	J L I A	J L H A	J L G A	J L F A	J L E A	J L D A	J L C A	J L B A	J L A A	J U X B	J U N B	J U T B	J U K B	J U S B	J U R B	J U Q B	J U P B	J U O B	J U N B	信號符字	
德	島	剛	風	城	戶	津	羅	山	兩	東	西	海	洋	支	和	め	め	東	華	華	華	船名	
J Q G G	J Q F A	J Q E A	J Q D A	J Q C A	J Q B A	J Q A A	J P Y A	J P X A	J P W A	J P V A	J P U A	J P T A	J P S A	J P R A	J P Q A	J P P A	J P O A	J P N A	J P M A	J P L A	J P K A	信號符字	
博	引	興	羅	天	津	南	漢	南	平	神	關	東	州	山	南	津	山	山	山	山	山	山	船名
J B C L	J B B C	J B A C	J B Z C	J B Y C	J B X C	J B W C	J B V C	J B U C	J B T C	J B S C	J B R C	J B Q C	J B P C	J B O C	J B N C	J B M C	J B L C	J B K C	J B J C	J B I C	J B H C	信號符字	
相	南	遼	天	濟	銀	金	長	錦	朝	赤	新	錦	津	河	東	生	洋	河	海	遼	遼	船名	
J A T H	J A T G	J A T F	J A T E	J A S H	J A S G	J A S F	J A S E	J A S D	J A S C	J A S B	J A S A	J A R H	J A R G	J A R F	J A R E	J A R D	J A R C	J A R B	J A R A	J A Q H	J A Q G	信號符字	
益	長	北	青	欽	一	新	龍	萬	瑞	營	長	慶	鐵	雨	戊	平	北	海	龍	三	三	船名	
J W M S	J W L S	J W K S	J W J S	J W I S	J W H S	J W G S	J W F S	J W E S	J W D S	J W C S	J W B S	J W A S	J V Y S	J V X S	J V W S	J V U S	J V T S	J V S S	J V R S	J V Q S	J V P S	信號符字	
龍	龍	五	金	登	英	北	英	東	曉	西	富	三	奉	大	黑	滿	北	長	明	長	長	船名	
J W F M	J W E M	J W D M	J W C M	J W B M	J W A M	J V Y M	J V X M	J V W M	J V U M	J V T M	J V S M	J V R M	J V Q M	J V P M	J V O M	J V N M	J V M M	J V L M	J V K M	J V J M	J V I M	信號符字	
新	天	德	老	歐	東	吉	大	捷	瑞	黑	永	長	金	邊	萬	春	白	白	龍	龍	龍	船名	
J C N L	J C M N	J C L N	J C K N	J C J N	J C I N	J C H N	J C G N	J C F N	J C E N	J C D N	J C C N	J C B N	J C A N	J C Z N	J C Y N	J C X N	J C W N	J C V N	J C U N	J C T N	J C S N	信號符字	
山	河	海	風	志	宇	松	天	且	千	順	奉	天	蒙	甘	德	洪	黑	海	奉	松	松	船名	
J C W F	J C V F	J C U F	J C T F	J C S F	J C R F	J C Q F	J C P F	J C O F	J C N F	J C M F	J C L F	J C K F	J C J F	J C I F	J C H F	J C G F	J C F F	J C E F	J C D F	J C C F	J C B F	信號符字	
六	華	新	海	常	宜	富	東	は	る	福	福	奉	照	臺灣	三	風	州	山	山	山	船名		
J C V F	J C U F	J C T F	J C S F	J C R F	J C Q F	J C P F	J C O F	J C N F	J C M F	J C L F	J C K F	J C J F	J C I F	J C H F	J C G F	J C F F	J C E F	J C D F	J C C F	J C B F	J C A F	信號符字	
早	山	高	王	英	英	英	英	英	英	英	英	英	英	英	英	英	英	英	英	英	英	船名	

Table of shipping signals for domestic routes, organized in columns with letters and names.

Table of shipping signals for domestic routes, organized in columns with letters and names.

Table of shipping signals and names for inland vessels, organized in columns with various alphanumeric codes and names.

Table of shipping signals and names for inland vessels, organized in columns with various alphanumeric codes and names.

J V O D	J V N D	J V M D	J V L D	J V K D	J V J D	J V I D	J V H D	J V G D	J V F D
黃	大	夕	大	有	御	初	御	若	御
金	海	暮	重	明	鶴	鶴	葉	鶴	日
J W D A	J W C A	J W B A	J W A D	J V V D	J V U D	J V T D	J V S D	J V R D	J V Q D
朝	標	天	能	知	佐	佐	佐	數	佐
露	雲	露	露	登	保	保	保	波	波
J W L A	J W K A	J W J A	J W I A	J W H A	J W G A	J W F A	J W E A	J W D A	J W C A
警	室	鳴	鳴	早	潮	潮	石	龍	夕
戶	戶	新	新	新	新	新	新	新	新
J X B D	J X A D	J X Z D	J X Y D	J X W D	J X V D	J X T D	J X S D	J X R D	J X Q D
海	海	海	海	海	海	海	海	海	海
艇	艇	艇	艇	艇	艇	艇	艇	艇	艇
J X P A	J X O A	J X N A	J X M A	J X L A	J X K A	J X J A	J X I A	J X H A	J X G A
海	海	海	海	海	海	海	海	海	海
艇	艇	艇	艇	艇	艇	艇	艇	艇	艇
J Z C A	J Z B A	J Z A A	J Z Z A	J Z Y A	J Z X A	J Z W A	J Z V A	J Z U A	J Z T A
神	神	神	神	神	神	神	神	神	神
J Z K A	J Z J A	J Z I A	J Z H A	J Z G A	J Z F A	J Z E A	J Z D A	J Z C A	J Z B A
章	以	萬	萬	萬	萬	萬	萬	萬	萬
島	島	島	島	島	島	島	島	島	島
J Z S A	J Z R A	J Z Q A	J Z P A	J Z O A	J Z N A	J Z M A	J Z L A	J Z K A	J Z J A
早	早	早	早	早	早	早	早	早	早
苗	苗	苗	苗	苗	苗	苗	苗	苗	苗
J Z Z A	J Z Y A	J Z X A	J Z W A	J Z V A	J Z U A	J Z T A	J Z S A	J Z R A	J Z Q A
小	小	小	小	小	小	小	小	小	小
艇	艇	艇	艇	艇	艇	艇	艇	艇	艇

J G Q A	J G P A	J G O A	J G N A	J G M A	J G L A	J G K A	J G J A	J G I A	J G H A
島	愛	高	羽	足	那	妙	雲	梯	比
海	宮	雄	黑	柄	智	高	島	名	觀
J P O A	J P N A	J P M A	J P L A	J P K A	J P J A	J P I A	J P H A	J P G A	J P F A
鬼	山	名	五	長	木	大	北	多	球
慈	良	取	鈴	良	會	井	上	摩	磨
J L G D	J L F D	J L E D	J L D A	J L C A	J L B A	J L A A	J L Z A	J L Y A	J L X A
滑	長	滑	滑	滑	滑	滑	滑	滑	滑
艇	艇	艇	艇	艇	艇	艇	艇	艇	艇
J Y A A	J Y X A	J Y W A	J Y V A	J Y U A	J Y T A	J Y S A	J Y R A	J Y Q A	J Y P A
香	八	淺	白	滑	滑	滑	滑	滑	滑
安	雲	同	慶	艇	艇	艇	艇	艇	艇
J Q X A	J Q W A	J Q V A	J Q U A	J Q T A	J Q S A	J Q R A	J Q Q A	J Q P A	J Q O A
艇	艇	艇	艇	艇	艇	艇	艇	艇	艇
J R M A	J R K A	J R J A	J R I A	J R H A	J R G A	J R F A	J R E A	J R D A	J R C A
島	神	澤	峯	谷	江	時	津	濱	濱
風	風	風	風	風	風	風	風	風	風
J U E A	J U D A	J U C A	J U B A	J U A A	J U Z A	J U Y A	J U X A	J U W A	J U V A
疾	滑	滑	滑	滑	滑	滑	滑	滑	滑
風	艇	艇	艇	艇	艇	艇	艇	艇	艇
J U S A	J U R A	J U Q A	J U P A	J U O A	J U N A	J U M A	J U L A	J U K A	J U J A
長	風	文	水	滑	滑	滑	滑	滑	滑
月	月	月	月	月	月	月	月	月	月
J V G A	J V F A	J V E A	J V D A	J V C A	J V B A	J V A A	J V Z A	J V Y A	J V X A
薄	吳	東	高	森	橫	深	橫	初	橫
雲	雲	島	雲	雲	雲	雲	雲	雲	雲

Table of ship radio communication facilities on the left page, listing ship names, call signs, and frequencies.

Table of ship radio communication facilities on the right page, listing ship names, call signs, and frequencies.

Table with columns for ship names (e.g., 白馬山, 白馬山), call signs (e.g., 丸丸丸), and other identifiers. Includes a page number '五五' at the bottom left.

Table with columns for ship names (e.g., 天龍, 天龍), call signs (e.g., 丸丸丸), and other identifiers. Includes a page number '五四' at the bottom right.

試験水槽ヲ設備シ各種船型ノ研究ニ専念ス



帝國水難救濟會大阪支部御注文十五米救難艇〔なみきり〕

海軍省 陸軍省 各官廳
帝國水難救濟會 指定工場
株式會社



横濱ヨット工作所

横濱市神奈川區大野町七番地
電話本局 (2) 5 0 1 5

海洋社編輯部編纂

現行 **海事法令全書**

加除式永久的現行海事法令
一、現行海事關係法令一切を網羅し而も内容の正確なる正に海事法令書の最高權威たり。
二、裝幀加除式なるが故に近く改廢さるべき重要法令、假令ば海上衝突豫防法、鋼船構造規定、若くは船舶安全法中、荷役其他の設備等は發令實施と同時に追録により補正さるゝを以て永久的現行法令たり得べし。

通信技術工學士 山口増人著

船の常識

船舶の基礎的智識
船舶の百科大辭典

著者曰く
事業界に合理化が叫ばれ専門科學の民衆化が要求せらるる今日此要求によつて生れ出た専門科學民衆化の第一書を以て任じて居ます本書は常識本位で一切理屈抜きで萬事圖解本位です。苟も船に關係する以上重役社長から書記受付子に至るまで各位の座右に備付けの光榮を得ば必ず何等か貢獻し得るものと確信して居ます。

東京市品川區南品川一丁目七番地

發行所 合資會社 **海洋社**

電話高輪五五五番
振替東京二〇一五番

遞信省造船規格適合品

- 一、鋼 鐵 板 定尺不定尺
- 一、山 形 鋼 指定寸法
- 一、丸角平鋼 貴需ニ應ス
- 軌 條 (六疋)

鐵道省指定工場
ロイド指定工場

東海鋼業株式會社

本社 東京市麴町區丸ノ内一丁目二番地一
工場 福岡縣若松市濱ノ町
出張所 大阪市西區江ノ子嶋西ノ町三五番地

營業種目

遞信省製造免許船燈各種
遞信省型式承認安全燈
船舶用照明器具一式
機械織金織網製造販賣

東京市京橋區八丁堀四丁目九番地

株式會社 本多商店

電話京橋(56) 一〇二九〇〇番



第一工場 東京市京橋區八丁堀四丁目
第二工場 東京市品川區五反田四丁目
支店 札幌市北二條西四丁目
出張所 福岡縣飯塚市芳雄



日本鋼管株式會社

陸軍省 海軍省 鐵道省 遞信省 英國ロイド協會 帝國海事協會
指定工場 認定工場

生産能力(年)

鋼塊 四〇萬噸
繼目無鋼管 八萬噸
鍛接鋼管 五萬噸
條鋼 一四萬噸
型鋼 一〇萬噸
合金鐵 三萬五千噸

本社及本工場 神奈川縣川崎市渡田
東京出張所 東京市麴町區丸ノ内
電氣製鐵所 富山縣射水郡新湊町
電話川崎三五四一—三五五番
電話丸ノ内三五七一—三五七五番
電話新湊一〇七番

◎大徑管工場ノ建設
(本社工場内)

六吋以上十四吋迄ノ繼目無鋼管昭和九年七月ヨリ提供。水道、瓦斯、石油、其他特殊用途向トシテ好評ヲ博シツ、アリ。

汽船(内地) ア(愛天,明,阿,有,赤,秋)

Table listing steamship companies and their vessels. Columns include company names (e.g., 秋田, 赤松, 有明), ship names, and various technical specifications like tonnage and speed.

汽船(内地) ア(相旭,朝,愛)

Table listing steamship companies and their vessels. Columns include company names (e.g., 愛知, 朝日, 旭), ship names, and various technical specifications like tonnage and speed.

汽船(内地)

ア(扇青、藍、辰、合、曉、声、案、栗、鮎、東、昭、油、奄、縣、網、夾、あ)

Table of steamship routes and specifications for domestic lines. Columns include ship name, company, route, and technical details.

汽船(内地)

ア(秋、青、厚、熱、淡、淺、綾、亞、飛、扇)

Table of steamship routes and specifications for domestic lines. Columns include ship name, company, route, and technical details.

汽船(内地) イ(大石, 祝生, 泉, 岩, 意, 殿, 射)

Table listing steamship companies and routes for the 'I' section. Columns include ship names (e.g., 水島丸, 水島丸), tonnage, dates, and destinations (e.g., 大石, 祝生, 泉, 岩, 意, 殿, 射).

汽船(内地) ア(あ, ア) イ(一, 伊, 犬)

Table listing steamship companies and routes for the 'A' and 'I' sections. Columns include ship names (e.g., 大石丸, 祝生丸), tonnage, dates, and destinations (e.g., 大石, 祝生, 泉, 岩, 意, 殿, 射).

汽船(内地)

ウ(宇雲浦)

Table of steamship schedules for inland routes (汽船(内地)) and the U (宇雲浦) region. Columns include ship name, number, company, and destination.

汽船(内地)

イ(池家糸入英出五宜和維稻祐磯飯)

ウ(宇)

Table of steamship schedules for inland routes (汽船(内地)) and the I (池家糸入英出五宜和維稻祐磯飯) and U (宇) regions. Columns include ship name, number, company, and destination.

汽船(内地) ウ(吳,武,善,羽,打,得,5) 工(榮,永,艇)

Table with columns for ship names (e.g., 子登, 津隆, 保福), tonnage, and shipping companies (e.g., 石巻, 新井, 大船). Includes a '工部' (Department) column.

Table with columns for ship names (e.g., 子登, 津隆, 保福), tonnage, and shipping companies (e.g., 石巻, 新井, 大船).

汽船(内地) ウ(浦,梅,運,内,浮,牛,吳)

Table with columns for ship names (e.g., 山若, 若島, 島海), tonnage, and shipping companies (e.g., 日清, 近海, 大船). Includes a '汽船' (Steamship) column.

汽船(内地) 工(圓,胡,和,系) 才(大)

Table of steamship schedules for inland routes. Columns include ship name, number, type, tonnage, length, depth, draft, and agent. Destinations listed include Osaka, Kobe, and various regional ports.

汽船(内地) 工(經,愛,英,越,江,瀾,輪,惠,遠,普,擇,旗,標)

Table of steamship schedules for international routes. Columns include ship name, number, type, tonnage, length, depth, draft, and agent. Destinations include Europe, America, and other international ports.

汽船(内地)

Table of steamship schedules for inland routes, including columns for ship name, number, company, and origin/destination.

汽船(内地)

才(沖尾隱音奥渡長越岡旺温近風織鷺和鴨牡)

Table of steamship schedules for inland routes, including columns for ship name, number, company, and origin/destination.

汽船(内地) 力(海,神,春)

Table of steamship schedules for inland routes, listing ship names, numbers, and companies.

汽船(内地) 才(追,面,男,鵬,七,花,才) 力(海)

Table of steamship schedules for coastal routes, listing ship names, numbers, and companies.

汽船(内地) 力(唐角香笠柏楓桂)

Table of steamship schedules for inland routes. Columns include ship name, number, type, length, width, depth, draft, deck, year, origin, destination, horsepower, and owner. Destinations listed include 神戶, 東京, 大阪, 京都, etc.

汽船(内地) 力(春開加唐)

Table of steamship schedules for inland routes. Columns include ship name, number, type, length, width, depth, draft, deck, year, origin, destination, horsepower, and owner. Destinations listed include 神戶, 東京, 大阪, 京都, etc.

汽船(内地) 力(桂橋、金、健、賀、鹿、上、關、勝、廣)

Table of steamship schedules for inland routes. Columns include ship name, number, company, tonnage, length, width, draft, and destination. Destinations listed include Osaka, Kobe, and various regional ports.

汽船(内地)

力(廣、鶴、高、鴨、嘉、河、甲、龜、葛、幸、馬、雁、膠、巖、漢、方、荊、華、改、貫、函、和、蝶、風)

Table of steamship schedules for inland routes. Columns include ship name, number, company, tonnage, length, width, draft, and destination. Destinations listed include Osaka, Kobe, and various regional ports.

汽船(内地) 幸(金北)

Table of domestic steamship routes and schedules. Columns include ship name, number, company, tonnage, length, width, depth, draft, and agent. Destinations listed include various ports in the Kanto and Tohoku regions.

汽船(内地) 力(共金)

Table of domestic steamship routes and schedules. Columns include ship name, number, company, tonnage, length, width, depth, draft, and agent. Destinations listed include various ports in the Kanto and Tohoku regions.

汽船(内地)

Table of steamship routes and specifications for inland waters. Columns include ship name (船名), number (番號), classification (信號), material (資格), tonnage (噸數), length (長), depth (深), draft (吃水), deck (甲板), monthly schedule (年月), origin/destination (地名), engine type (汽機), horsepower (公稱馬力), and owner (船主). Rows list various routes such as 江浦, 浦水, 豐水, etc.

汽船(内地)

Table of steamship routes and specifications for inland waters. Columns include ship name (船名), number (番號), classification (信號), material (資格), tonnage (噸數), length (長), depth (深), draft (吃水), deck (甲板), monthly schedule (年月), origin/destination (地名), engine type (汽機), horsepower (公稱馬力), and owner (船主). Rows list various routes such as 吉金, 精玉, 旭, etc.

幸(桐給紀君露近義貴銀旭玉桔金吉)

汽船(内地)

夕(鞍,熊,鋼,丸,黑,華,久,花,群,口,補,孔,來,水,光,鐵,國,玖,廣,元,嵐,吳,倉,く)

Table of steamship schedules for inland routes. Columns include ship name, company, departure date, and destination. Includes entries for routes like 津山, 山崎, 東洋, etc.

汽船(内地)

夕(極,吸,岐,崎,龜,甲,玖,琴,京,畿,九,切,橋,き,き) 夕(關,紅,快)

Table of steamship schedules for inland routes, including specific regional routes. Columns include ship name, company, departure date, and destination. Includes entries for routes like 西東, 東東, 門門, etc.

汽船(内地) (ケ) (ク) (ケ) (玄) (慶) (研)

Table of steamship schedules for inland routes. Columns include ship name (船名), tonnage (噸數), length (長尺), width (幅), draft (深), and company (汽船). Rows list various routes and ship names like 津浦, 青島, 烟台, etc.

汽船(内地) (ケ) (謙) (元) (藝) (景) (敬) (劍) (乾) (月) (鯨) (京) (村) (コ) (小) (高)

Table of steamship schedules for inland routes. Columns include ship name (船名), tonnage (噸數), length (長尺), width (幅), draft (深), and company (汽船). Rows list various routes and ship names like 高松, 高松, 高松, etc.

汽船(内地) 三(金五弘甲交木湖江航兒)

Table of steamship schedules for inland routes. Columns include ship name (船名), number (番號), company (船主), tonnage (噸數), length (長), width (幅), draft (深), and agent (代理). Rows list various routes and ship names like 兒島丸, 安運丸, etc.

汽船(内地) 三(高幸光廣金)

Table of steamship schedules for inland routes. Columns include ship name (船名), number (番號), company (船主), tonnage (噸數), length (長), width (幅), draft (深), and agent (代理). Rows list various routes and ship names like 高知丸, 野山丸, etc.

汽船(内地) (2) (3) (佐)

Table of steamship routes (left page) with columns for ship names, destinations, departure times, and agents. Includes routes like 江川, 津浦, and 神戶.

汽船(内地) (2) (越) 子, 興, 琴, 紙, 公, 此, 胡, 古, 蛟, 郷, 駒, 杭, 坤, 吳, 神, 權, 國, 壽, 恒, 九, 鴻, 康, (2)

Table of steamship routes (right page) with columns for ship names, destinations, departure times, and agents. Includes routes like 津浦, 神戶, and 東京.

汽船(内地)

サ(礼)西(喉)幸(阪)讚(狭)濟(魁)先(桑)作(柳)阜(着)五(歳)薩(崎)さ(さ)

Table of steamship schedules for inland routes. Columns include ship name, number, company, tonnage, length, depth, draft, and agent. Destinations listed include Osaka, Kobe, and various regional ports.

汽船(内地)

サ(佐)櫻(榮)山(參)澗(礼)

Table of steamship schedules for inland routes. Columns include ship name, number, company, tonnage, length, depth, draft, and agent. Destinations listed include various regional ports and Osaka.

汽船(内地) シ(神新)

Table of steamship schedules for inland routes (神新). Columns include ship name, tonnage, departure date, and agent.

汽船(内地) サ(三サ) シ(神)

Table of steamship schedules for inland routes (サ(三サ) シ(神)). Columns include ship name, tonnage, departure date, and agent.

汽船(内地) (新) 昭白

Table of steamship schedules for inland routes. Columns include ship name (船名), number (番號), company (信託符號), material (資務船質), tonnage (噸數), length (尺), width (幅), draft (深), and other specifications. Destinations listed include various ports like 神戶, 大阪, 京都, etc.

汽船(内地) (新)

Table of steamship schedules for inland routes. Columns include ship name (船名), number (番號), company (信託符號), material (資務船質), tonnage (噸數), length (尺), width (幅), draft (深), and other specifications. Destinations listed include various ports like 神戶, 大阪, 京都, etc.

汽船(内地) (白、春、昌、芝、壽)

Table of steamship schedules for domestic routes (白、春、昌、芝、壽). Columns include ship name, number, company, tonnage, length, width, draft, and agent.

汽船(内地) (信、真、静、繁、下、順、正)

Table of steamship schedules for domestic routes (信、真、静、繁、下、順、正). Columns include ship name, number, company, tonnage, length, width, draft, and agent.

汽船(内地)

シ(紫、葛、周、進、迅、莊、常、翔、女、仁、辛、首、島、商、十、淨、去、し) ス(瑞)

Table of steamship schedules for inland routes. Columns include ship name, number, company, tonnage, and destination. Destinations listed include 廣島, 山形, 保原, 光, etc.

汽船(内地)

シ(正、渡、四、松、祥、上、志、塩、俊、敷、振、澄、沙、裏、修、知)

Table of steamship schedules for inland routes. Columns include ship name, number, company, tonnage, and destination. Destinations listed include 人、港、陽、首、賀、天、島、雲、鶴、屋、摩、原、山、海、海、保、保、菊、久、里、川、飯、飯、港、海、海、元、福、徳.

汽船(内地)

又(周董守, 嚴, 主, 蘇, 霍, 嵩, 蒼, 砂, 杉, 駿, す, ス) 七(清昭)

Table of domestic steamships with columns for ship name, tonnage, company, and route. Includes sub-section 'セノ部'.

汽船(内地)

又(壽, 住, 末, 隅, 須, 兼, 鈴)

Table of domestic steamships with columns for ship name, tonnage, company, and route.

汽船(内地)

七(勢,扇,關,善,誠,仙,錫,船,石,浙,靖,千,昭,制,成,鮮,聖,先,せ)ソ(若,宗)

Table of steamship schedules for inland routes. Columns include ship name, number, company, and destination. Includes a vertical label 'ソ部' on the left side.

汽船(内地) 七(昭,青,盛,晴,正,瀬,攝,勢)

Table of steamship schedules for inland routes. Columns include ship name, number, company, and destination.

汽船(内地) 夕(大)

Table of steamship schedules for inland routes, listing ship names, routes, and dates. Includes columns for ship name, route, departure date, and agent.

汽船(内地) ソ(宗, 國, 會, 總, 社, 榮, 外, 双, 相, 蘇, 漢, 廣, 空, 總) 夕(大)

Table of steamship schedules for international routes, listing ship names, routes, and dates. Includes columns for ship name, route, departure date, and agent.

汽船(内地) 夕(大)

Table of steamship schedules for domestic routes, listing ship names, routes, and companies. Includes columns for ship name, route, departure date, and company name.

汽船(内地) 夕(大)

Table of steamship schedules for domestic routes, listing ship names, routes, and companies. Includes columns for ship name, route, departure date, and company name.

汽船(内地) 夕(玉太)

Table of steamship routes (left page) with columns for ship name, number, company, and destination. Includes entries for routes like 津浦, 京滬, and 烟台.

汽船(内地) 夕(大高玉)

Table of steamship routes (right page) with columns for ship name, number, company, and destination. Includes entries for routes like 烟台, 威海, and 青岛.

汽船(内地) 夕(田,泰,立,竹,乘,龍)

Table of steamship schedules for inland routes. Columns include ship name (船名), number (番號), agent (信託), material (資材), tonnage (噸數), length (長尺), width (幅), draft (深), deck (甲板), year (年), origin (地名), destination (汽機), horsepower (公馬力), and owner (汽船). Rows list various routes and ship details.

汽船(内地) 夕(多,廣,田)

Table of steamship schedules for inland routes. Columns include ship name (船名), number (番號), agent (信託), material (資材), tonnage (噸數), length (長尺), width (幅), draft (深), deck (甲板), year (年), origin (地名), destination (汽機), horsepower (公馬力), and owner (汽船). Rows list various routes and ship details.

汽船(内地)

夕(辰隆,卓伊,但,對,第,拓,唐,當,た)

子(千)

船名	噸數	信託符號	寄附船名	噸數	長	幅	深	吃水	甲板	年月	地名	汽機	公稱馬力	汽壓	船籍	所有者
千島丸	九二八二	JPAE	本	二六	一〇三	三〇	一〇	一〇	一	一九〇二	大坂	往	八九	一一〇	小	宮野元吉
千島丸	一一一七	JPAE	本	二六	一〇三	三〇	一〇	一〇	一	一九〇二	大坂	往	八九	一一〇	小	宮野元吉
千島丸	一一一七	JPAE	本	二六	一〇三	三〇	一〇	一〇	一	一九〇二	大坂	往	八九	一一〇	小	宮野元吉
千島丸	一一一七	JPAE	本	二六	一〇三	三〇	一〇	一〇	一	一九〇二	大坂	往	八九	一一〇	小	宮野元吉
千島丸	一一一七	JPAE	本	二六	一〇三	三〇	一〇	一〇	一	一九〇二	大坂	往	八九	一一〇	小	宮野元吉

五七

汽船(内地)

夕(龍瀧,嘉珠,丹,橋,平,淡,武,探,資,辰)

五六

船名	噸數	信託符號	寄附船名	噸數	長	幅	深	吃水	甲板	年月	地名	汽機	公稱馬力	汽壓	船籍	所有者
龍瀧丸	二三八三	JCEC	本	三九	一〇九	三〇	一〇	一〇	一	一九〇二	大坂	往	七二	一一〇	神	川西倉庫株式會社
嘉珠丸	三三六〇	JCEC	本	三九	一〇九	三〇	一〇	一〇	一	一九〇二	大坂	往	七二	一一〇	神	川西倉庫株式會社
丹丸	三三六〇	JCEC	本	三九	一〇九	三〇	一〇	一〇	一	一九〇二	大坂	往	七二	一一〇	神	川西倉庫株式會社
橋丸	三三六〇	JCEC	本	三九	一〇九	三〇	一〇	一〇	一	一九〇二	大坂	往	七二	一一〇	神	川西倉庫株式會社
平丸	三三六〇	JCEC	本	三九	一〇九	三〇	一〇	一〇	一	一九〇二	大坂	往	七二	一一〇	神	川西倉庫株式會社

汽船(内地) 子(長, 筑)

Table of steamship data for inland routes, including ship names, tonnage, and destinations. Columns include ship name, tonnage, length, and company.

汽船(内地) 子(千, 長)

Table of steamship data for inland routes, including ship names, tonnage, and destinations. Columns include ship name, tonnage, length, and company.

汽船(内地) 子(江, ち, チ) ツ(鶴, 通, 津)

Table of steamship routes and schedules for domestic waters (内地). Columns include ship name, company, route, departure date, and agent. Includes a vertical label 'ツ' and '部'.

汽船(内地) 子(筑, 朝, 秩, 筑, 茅, 智, 鳥, 芝, 景, 芥, 築, 中, 仲, 張, 地, 竹, 嘉)

Table of steamship routes and schedules for domestic waters (内地). Columns include ship name, company, route, departure date, and agent. Includes a vertical label '六〇'.

汽船(内地)

テ(天電)

Table of domestic steamship routes and specifications. Columns include ship name, route, company, and technical details. Includes a vertical label 'テ' and a page number '六三'.

汽船(内地)

ツ(津、筑、月、橋、彩、敦、對、馬、都、銀、九、常、瑞)

Table of steamship routes to various ports including Tsushima, Tsushima, and others. Columns include ship name, route, company, and technical details. Includes a vertical label 'ツ' and a page number '六二'.

汽船(内地) 子(出) ト(東)

Table of steamship schedules for inland routes, listing ship names, destinations, and agents.

汽船(内地) 子(電鏡, 貞帝, 照鏡, 長朝, 濠, 丁)

Table of steamship schedules for inland routes, listing ship names, destinations, and agents.

汽船(内地)

ト(豊徳富)

Table of domestic steamship routes (豊徳富) with columns for ship name, number, company, and destination.

汽船(内地)

ト(東豊)

Table of domestic steamship routes (東豊) with columns for ship name, number, company, and destination.

汽船(内地)

ト(外友,實,銅,波,飛,千,と) ナ(長,南)

Table of steamship schedules for domestic routes (内地). Columns include ship name, company, departure date, and destination. Destinations listed include 東京, 大阪, 神戸, 横浜, etc.

ナノ部

Table of steamship schedules for routes to the north (ナノ部). Columns include ship name, company, departure date, and destination. Destinations listed include 青森, 秋田, 山形, etc.

汽船(内地) ト(土,豐,常,利,洞,鳥,堂,戶,虎,巴,遠)

Table of steamship schedules for routes to the south (ト). Columns include ship name, company, departure date, and destination. Destinations listed include 鹿児島, 熊本, 大分, etc.

汽船(内地) 才(難鳴中、七、永、浪、仲、今、内、直、夏、な) (二)日

Table of domestic steamships with columns for ship name, tonnage, route, and company. Includes entries like 東丸, 東丸, 東丸, etc.

汽船(内地) 才(南那名籍)

Table of domestic steamships with columns for ship name, tonnage, route, and company. Includes entries like 古津丸, 古津丸, 古津丸, etc.

Table of steamship schedules for domestic routes. Columns include ship name, departure date, time, and agent. Rows list various routes such as 引引引引, 引引引引, etc.

Table of steamship schedules for domestic routes. Columns include ship name, departure date, time, and agent. Rows list various routes such as 引引引引, 引引引引, etc.

汽船(内地)

ハ(播集)

Table of steamship schedules for inland routes, listing ship names, routes, and companies.

汽船(内地)

未(ね)

ノ(能野,乃乘,登,諾,延,の)

ハ(播)

Table of steamship schedules for inland routes, including ship names, routes, and companies.