

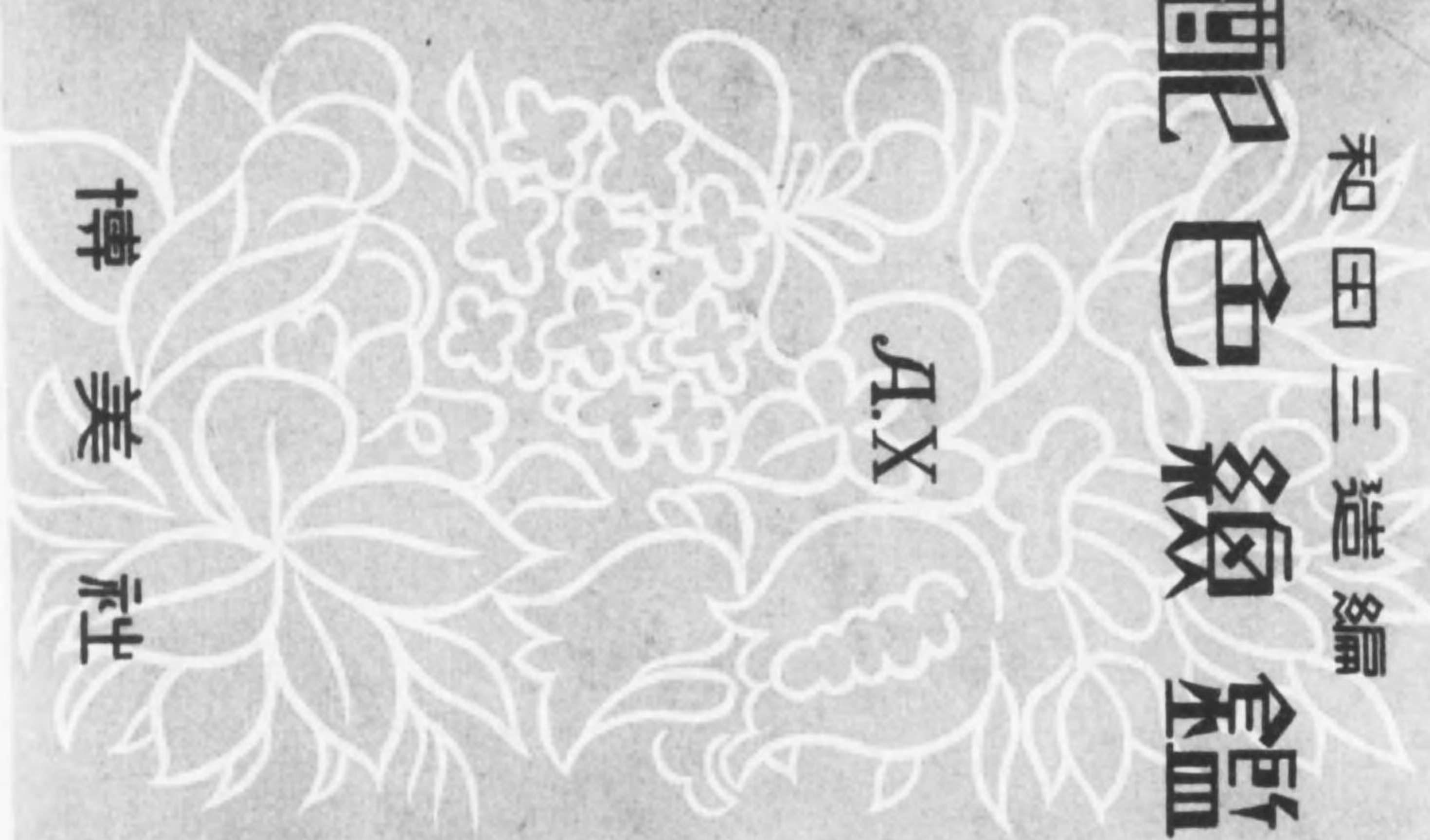
始



和田三造編

配色線鑑

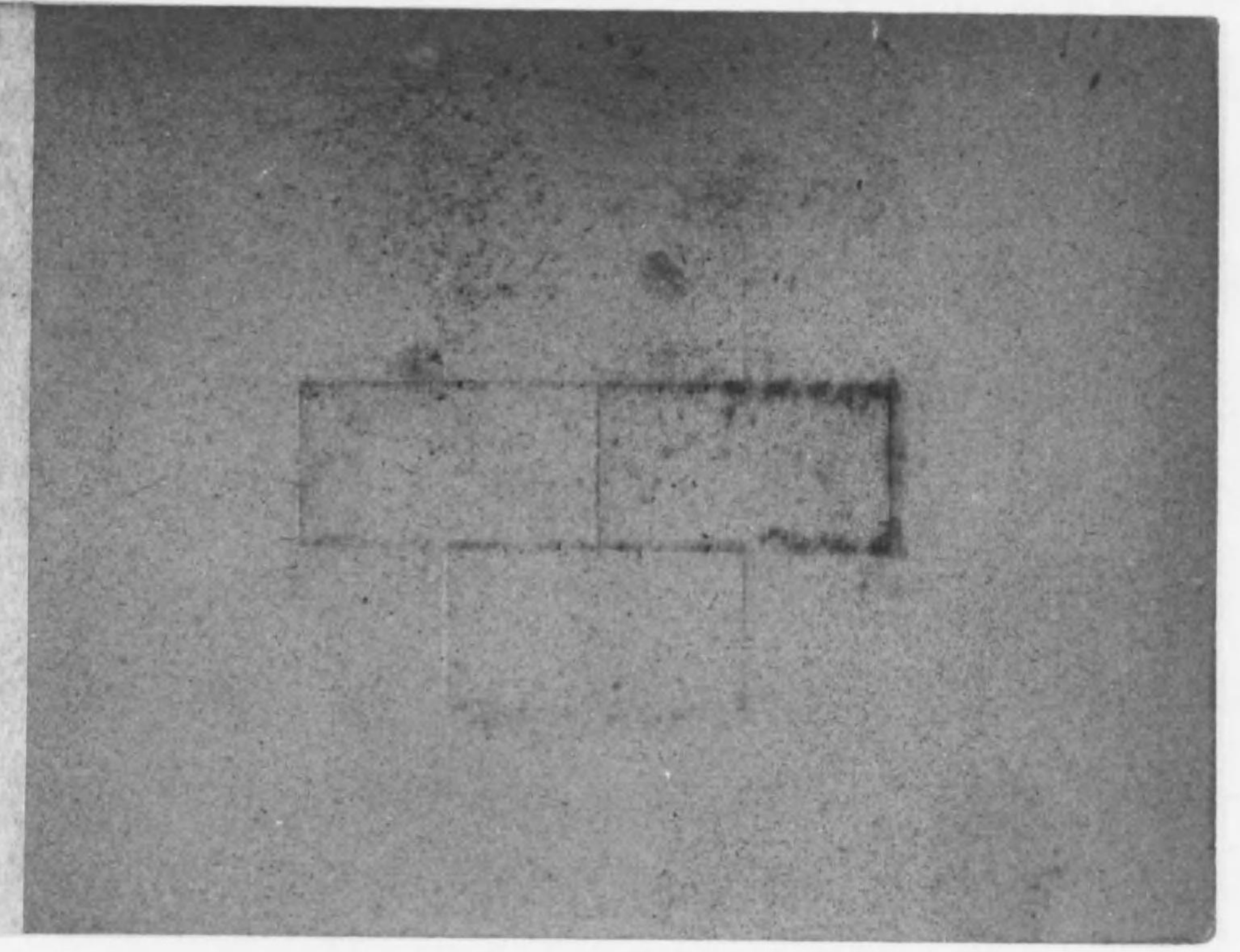
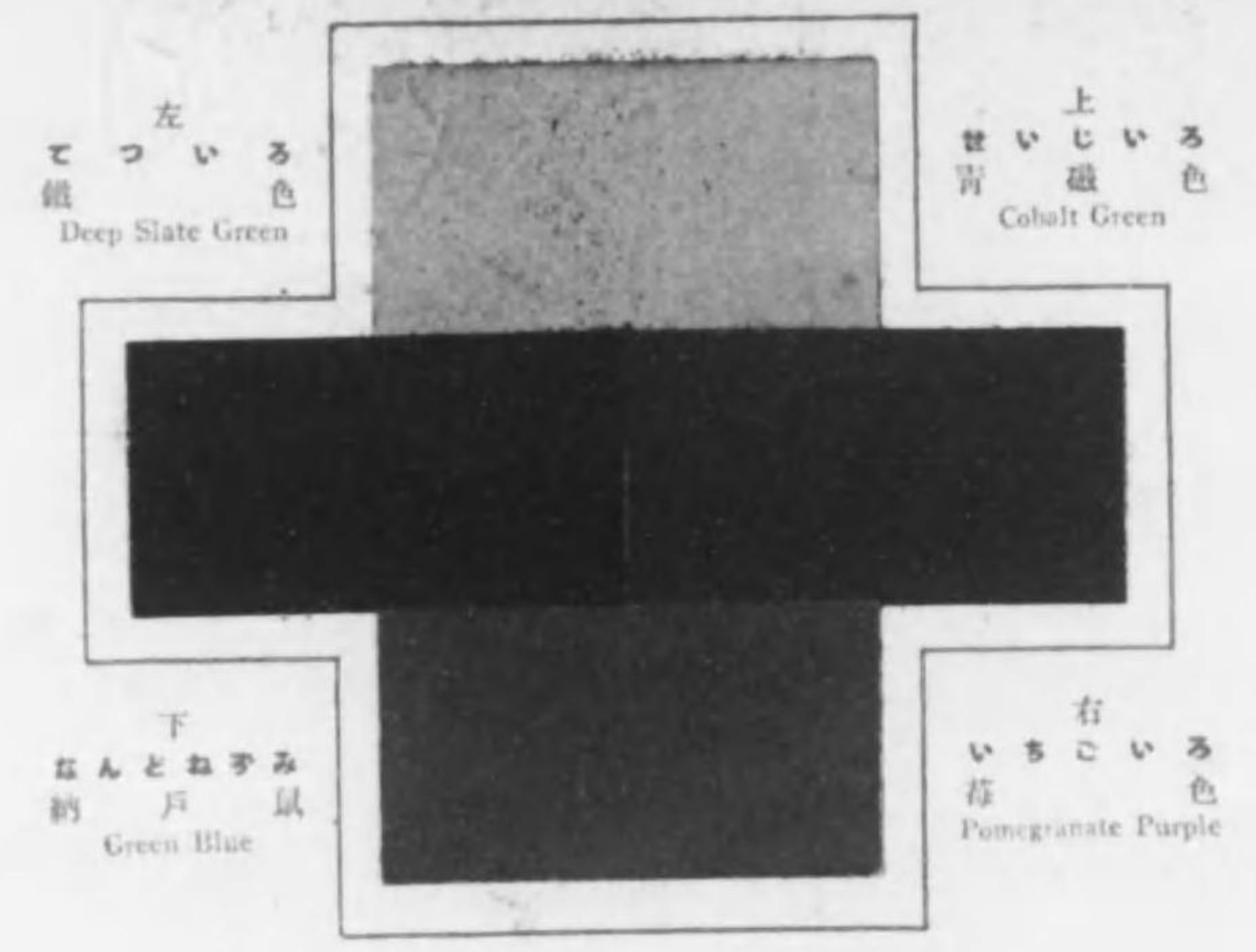
J.IX



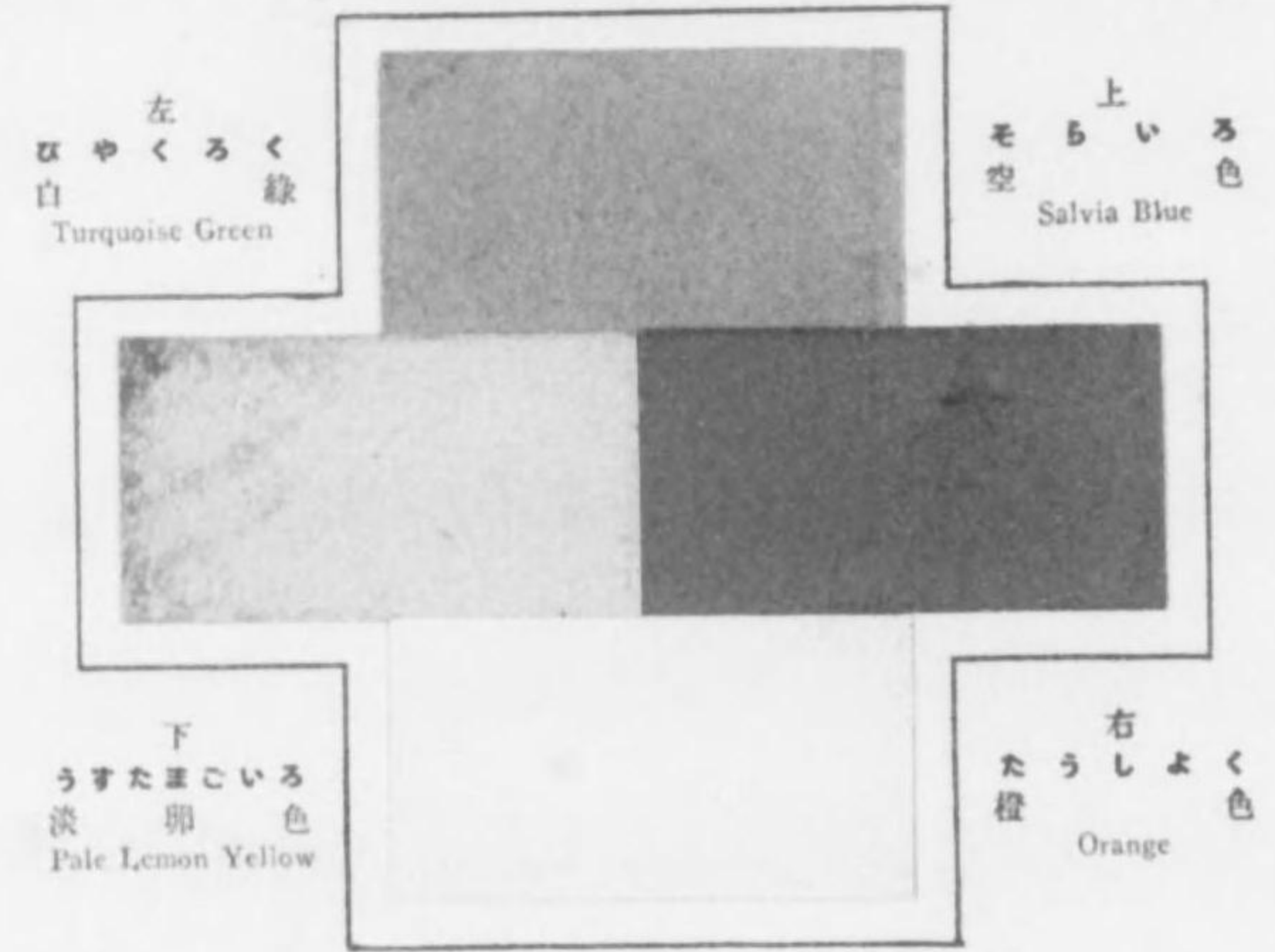
博美社

R
757.4
W12

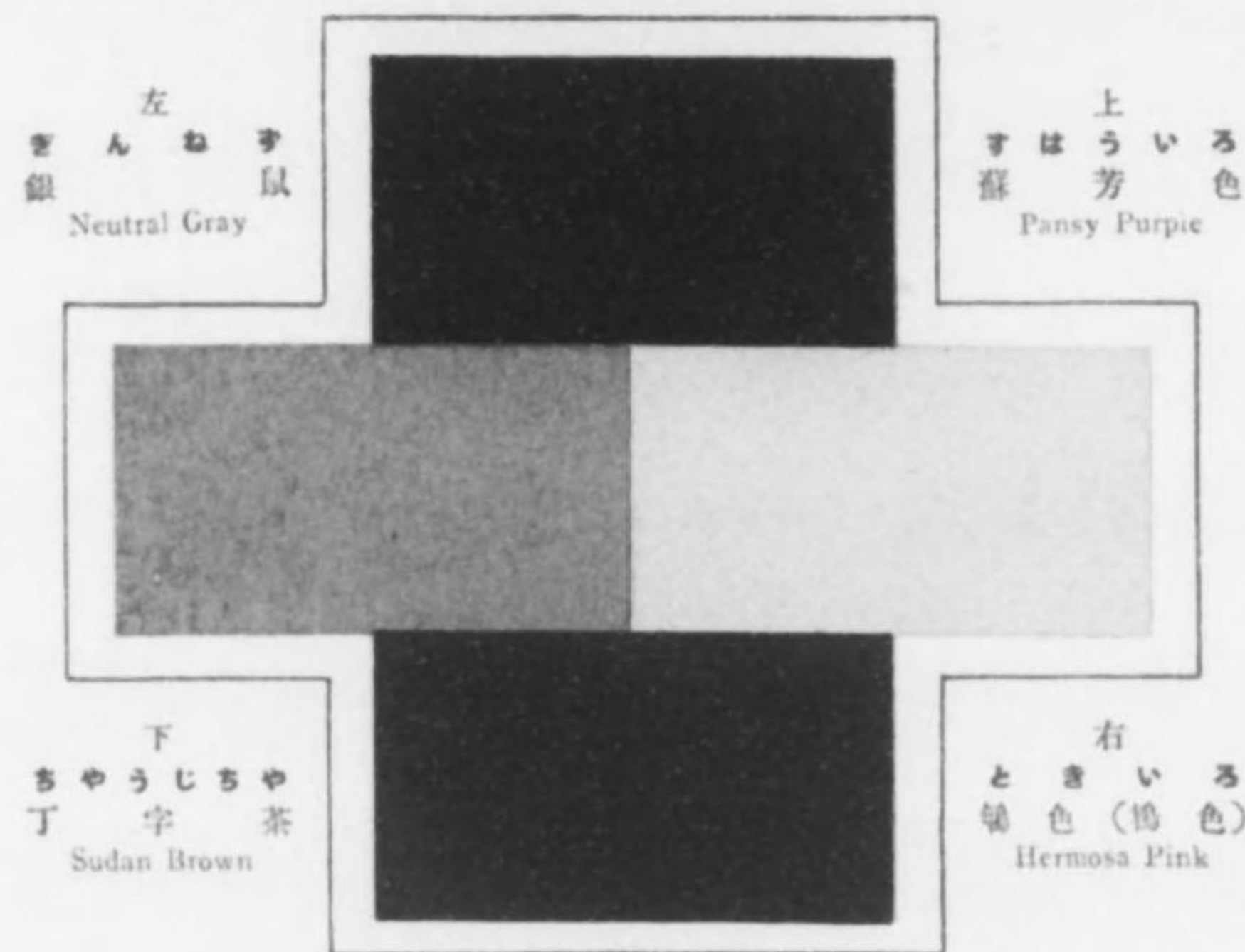
(31)



(32)



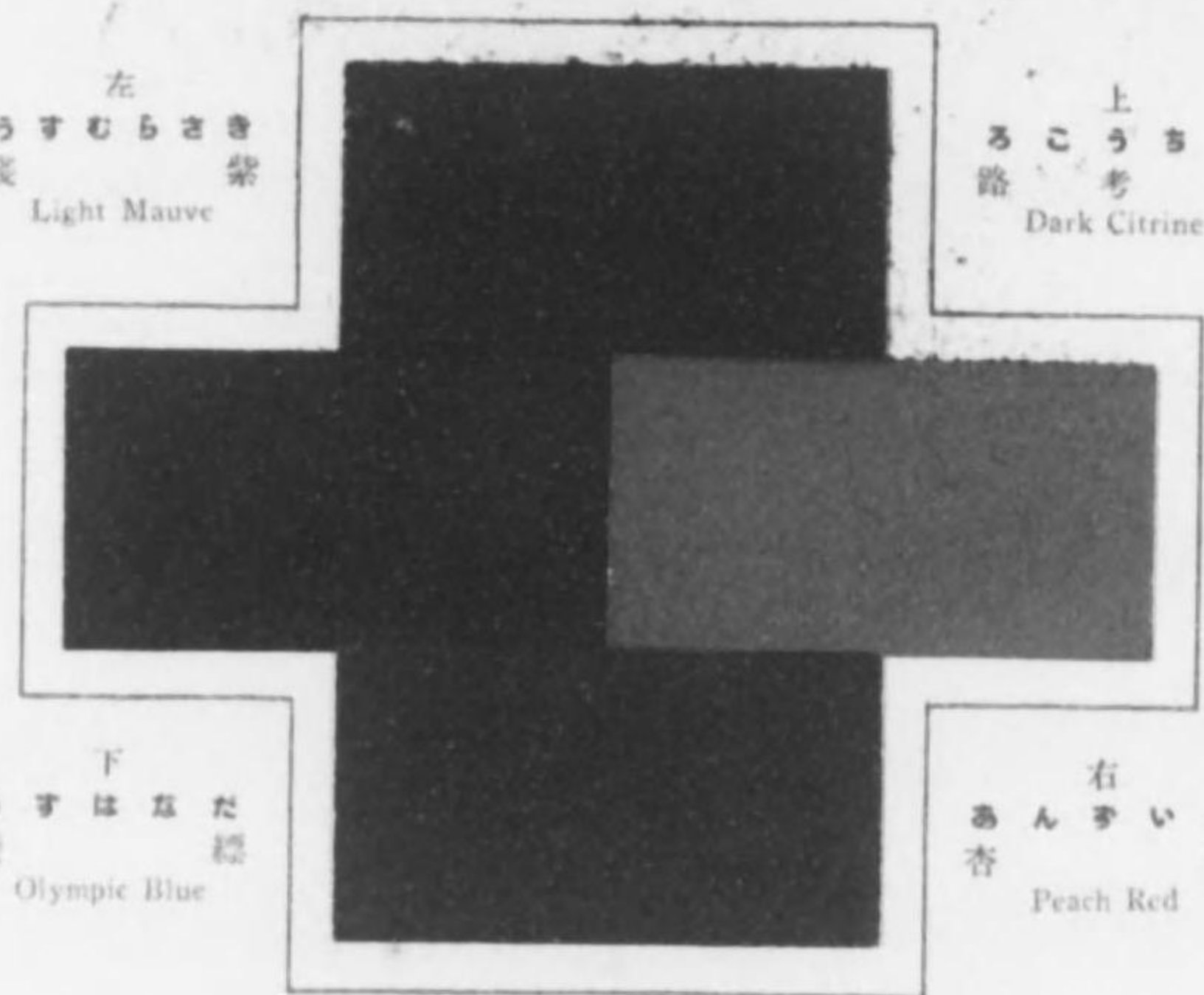
(33)



(34)

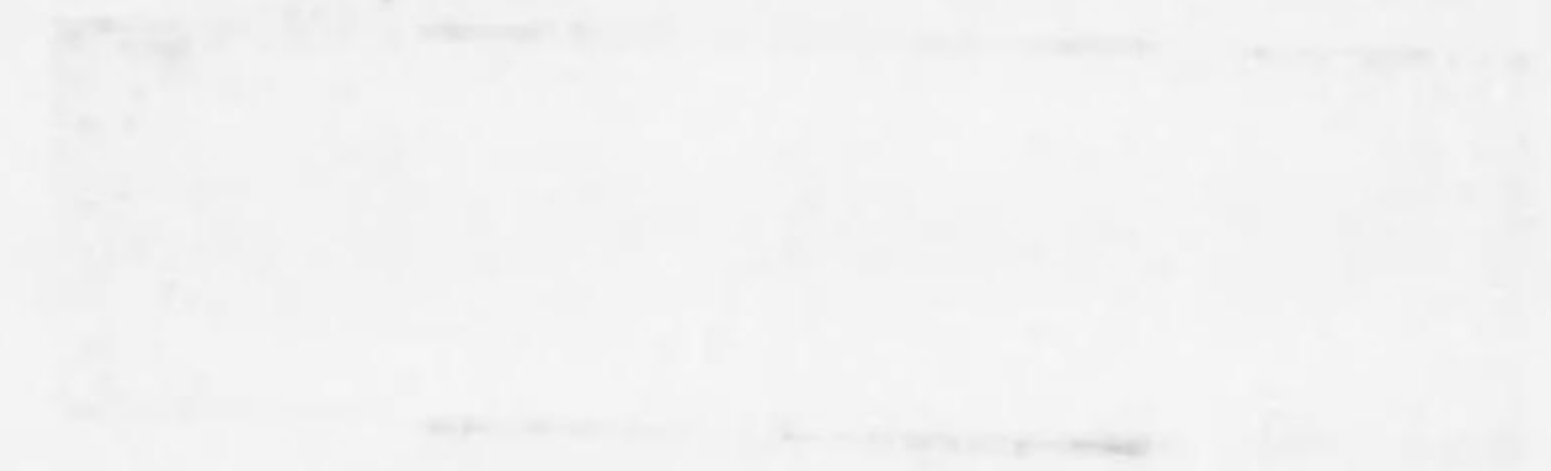
左
うすむらさき
淡紫
Light Mauve

上
るこうちや
路考茶
Dark Citrine

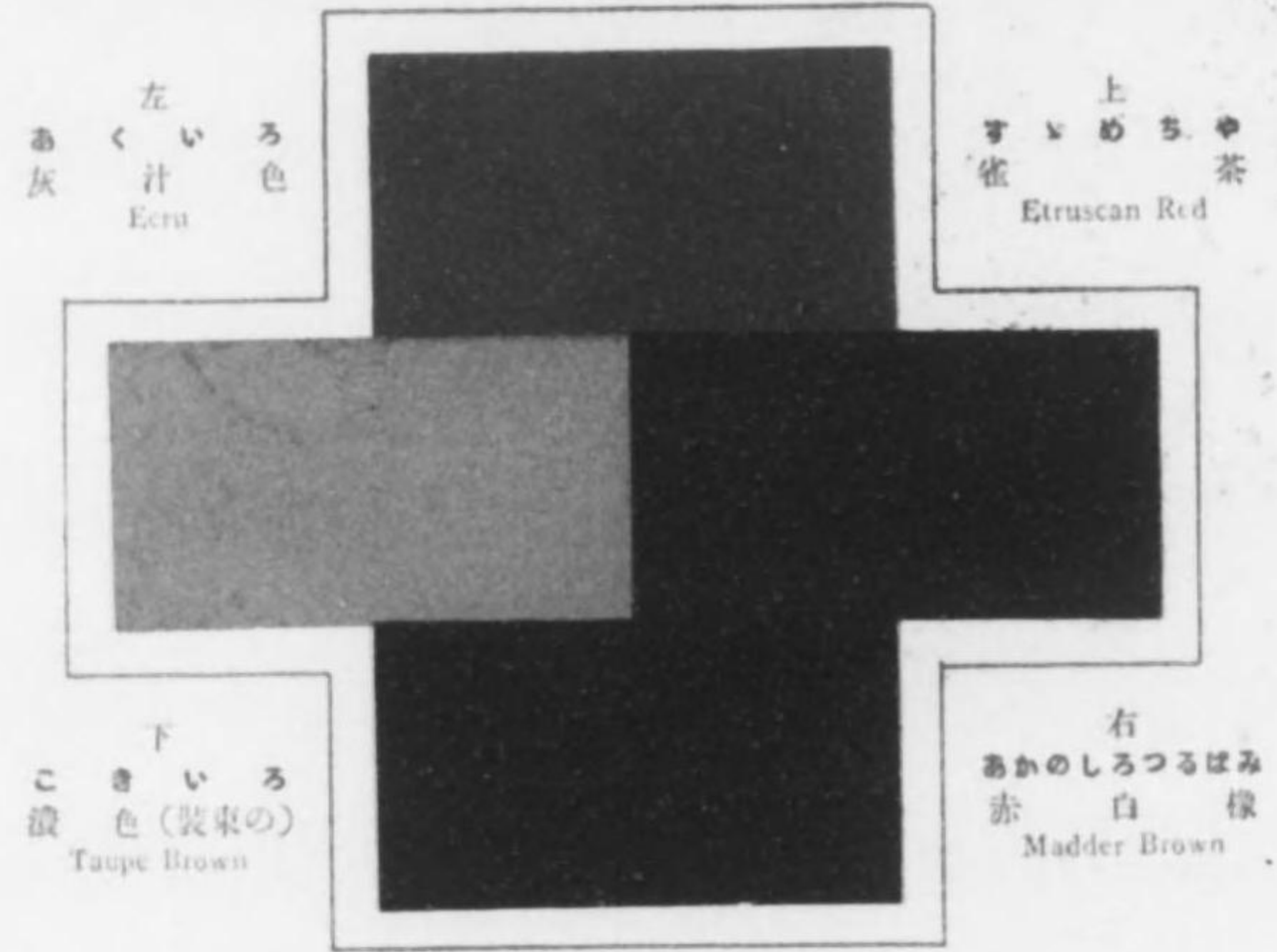


下
うすはなだ
淡藍
Olympic Blue

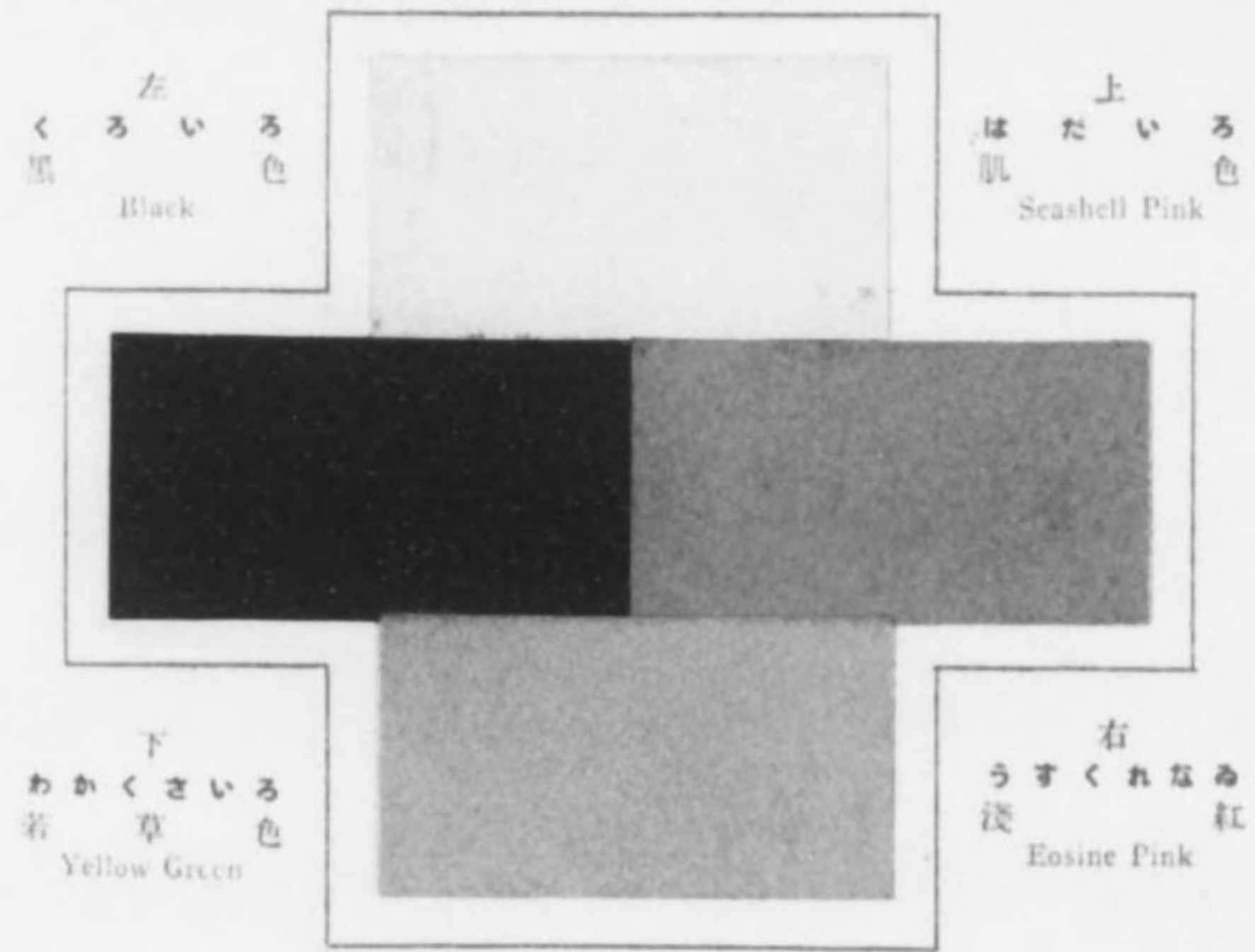
右
あんずいろ
杏色
Peach Red

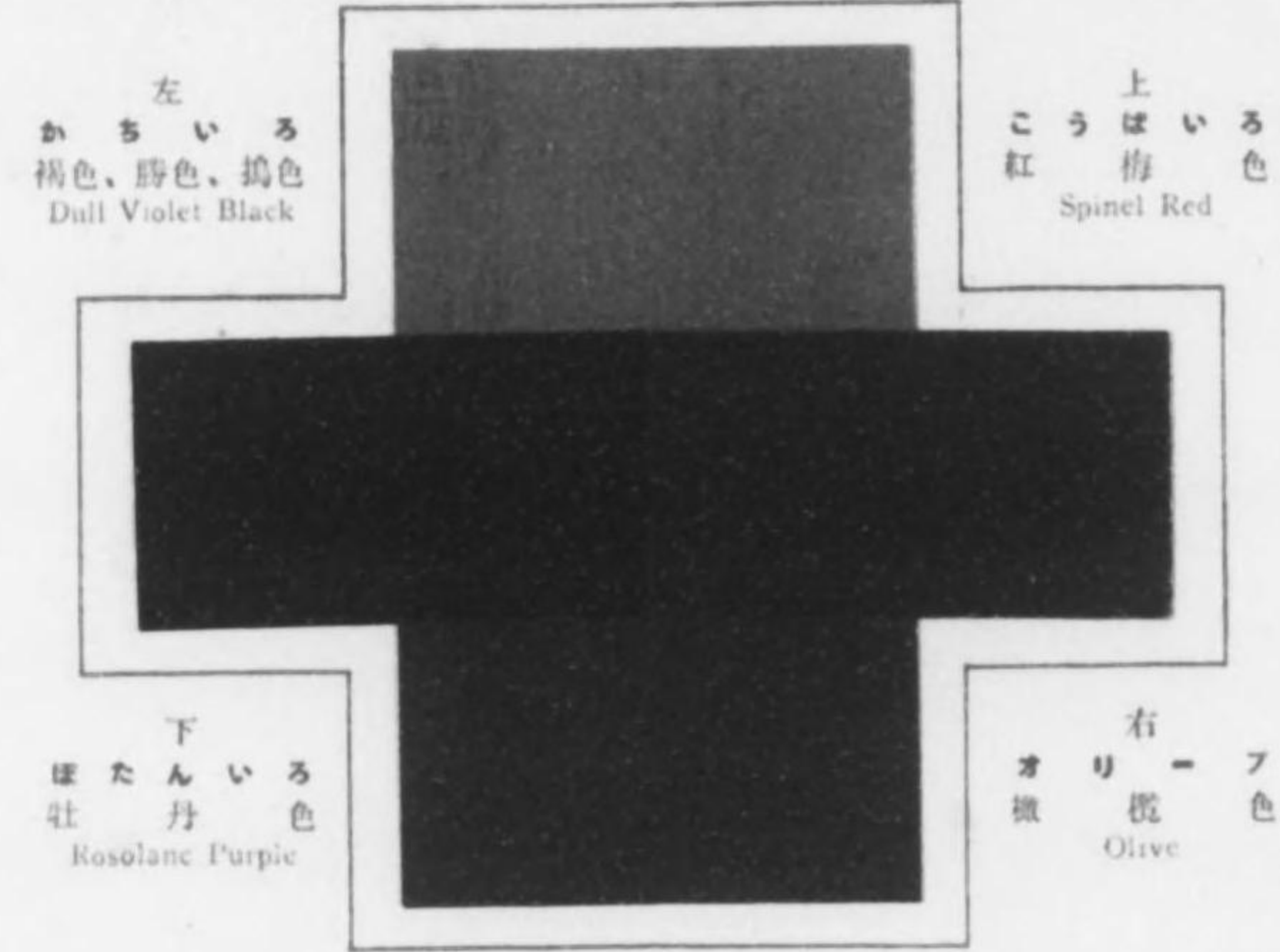


(35)

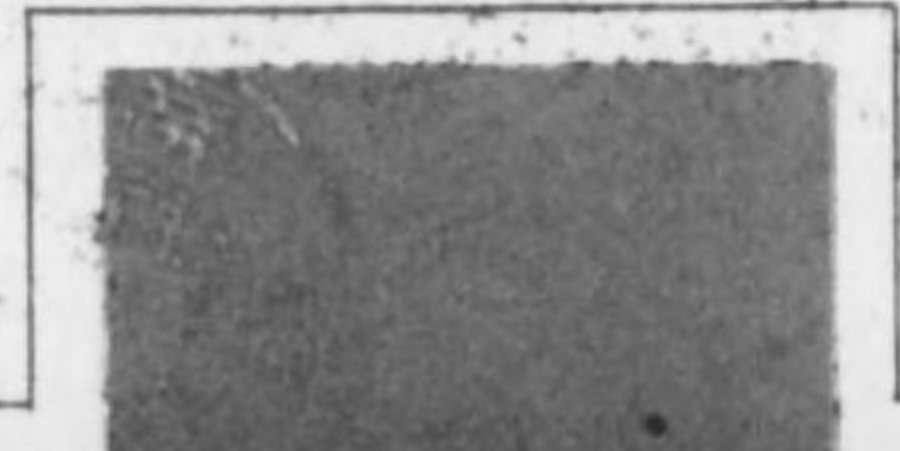


(36)





左
みるあ
海 松 藍
Dusky Green



上
あふらいろ
油 色
Olive Ocher

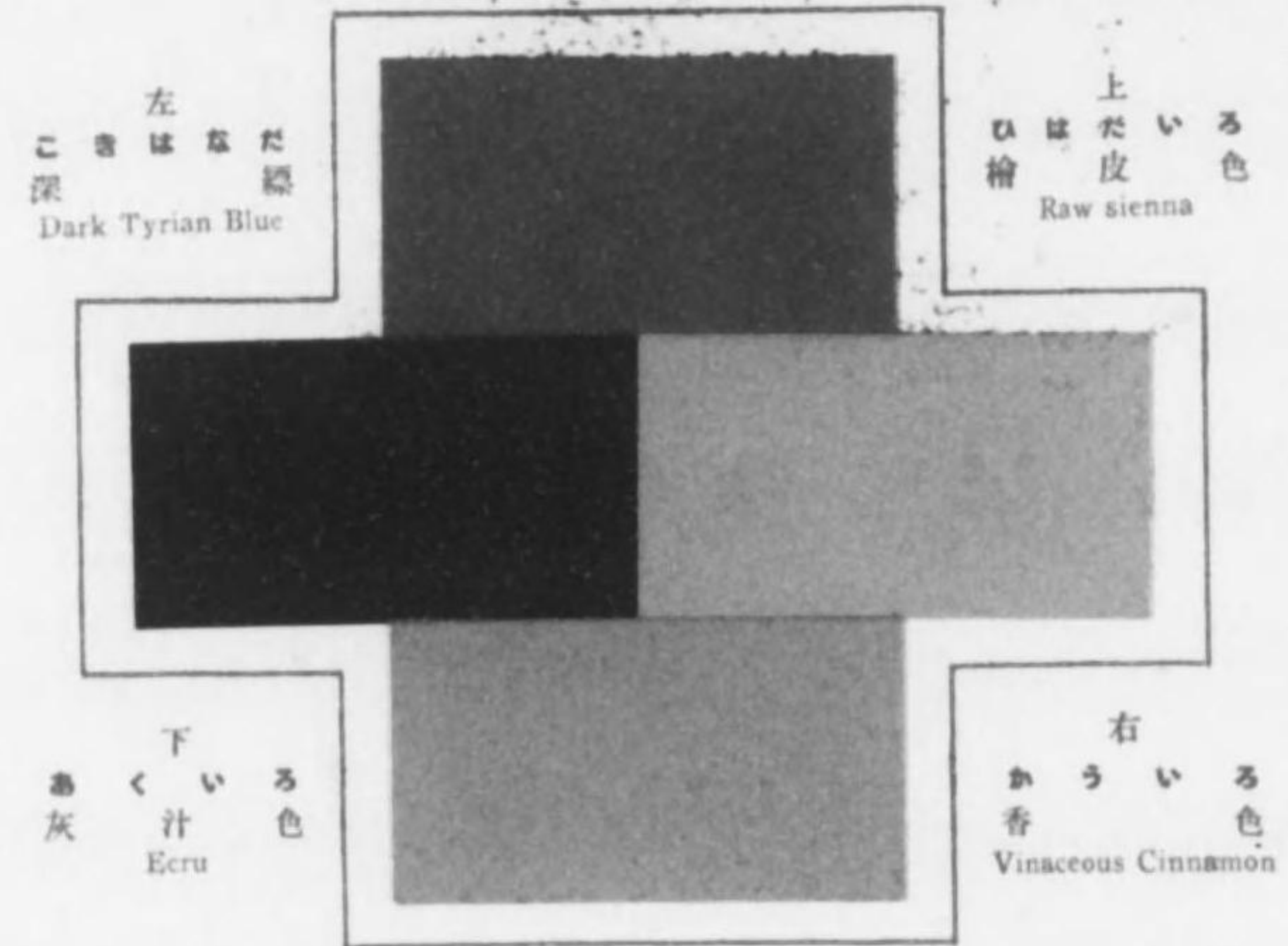


下
たまごいろ
卵 色
Cream Yellow

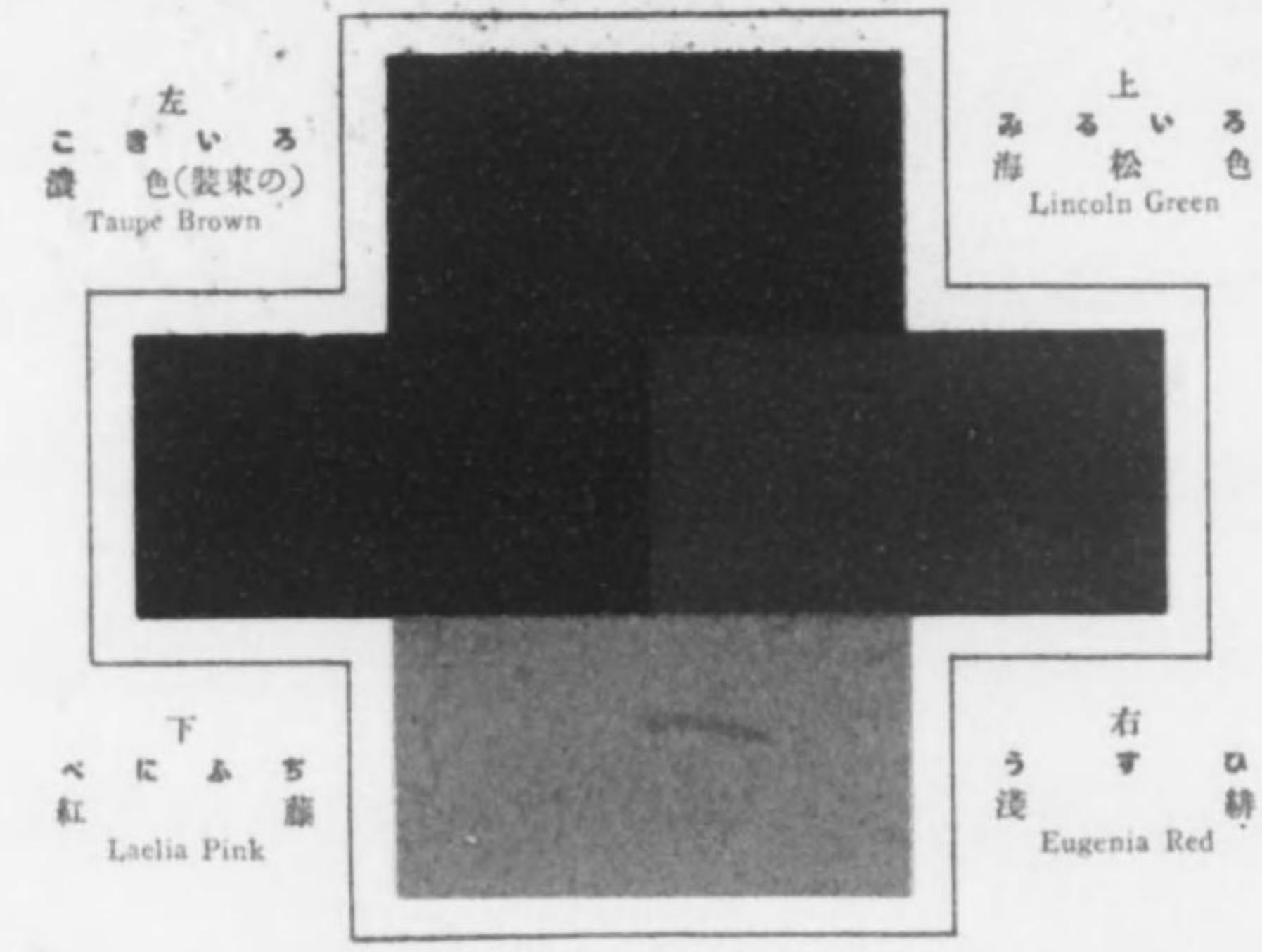


右
もえきいろ
崩木色(装束の)
Cossack Green

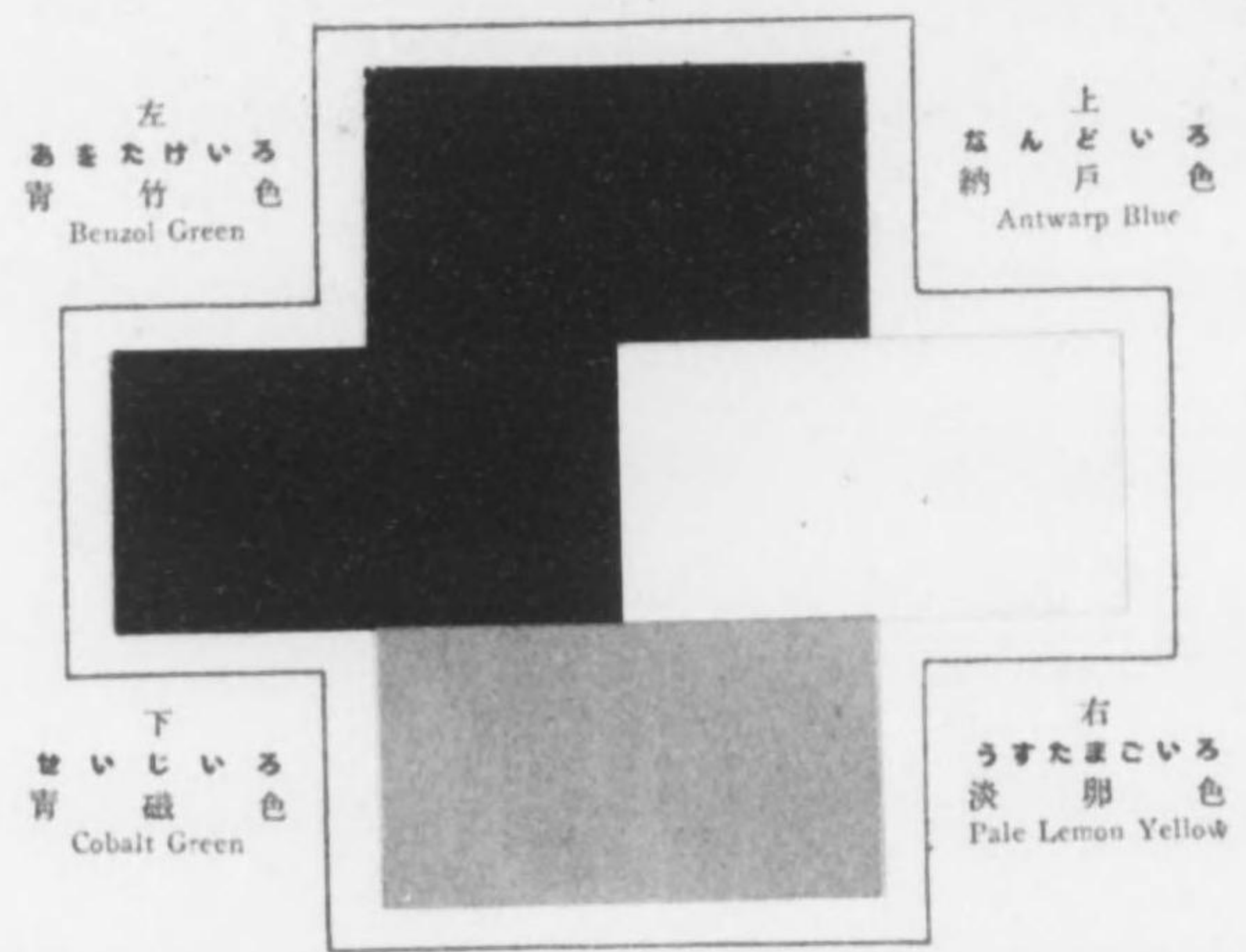




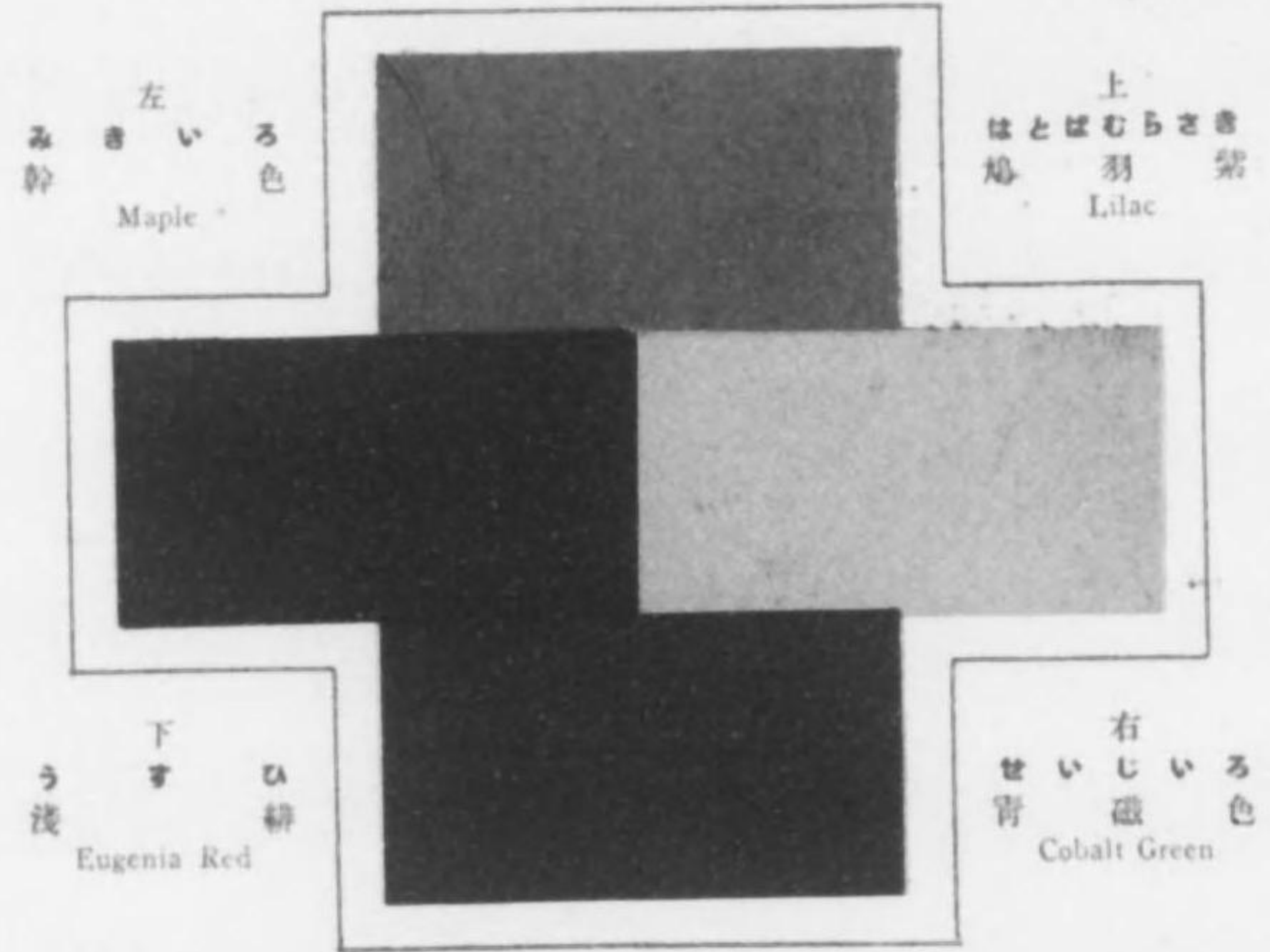
(40)



(41)

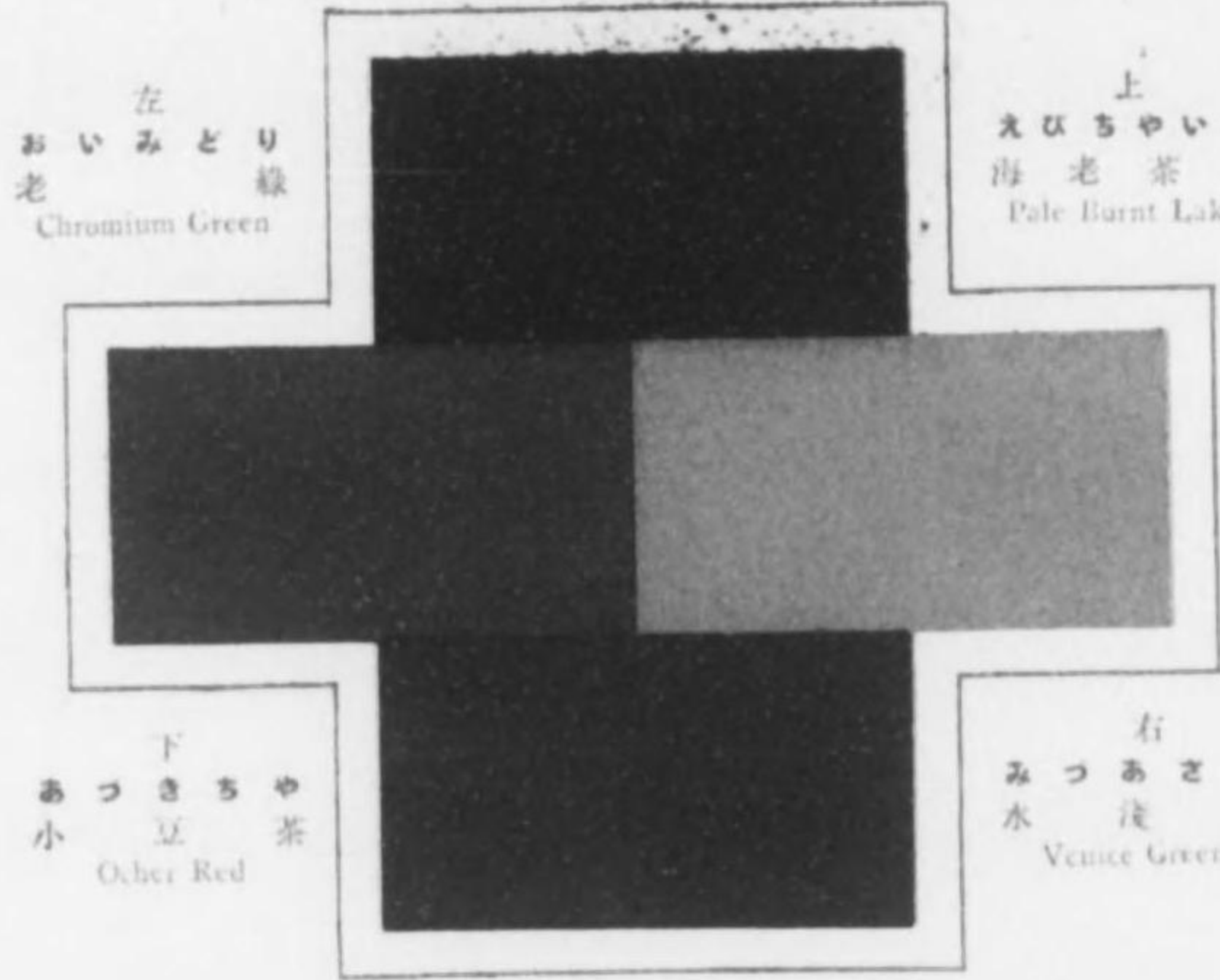


(42)



左
おいみどり
老 緑
Chromium Green

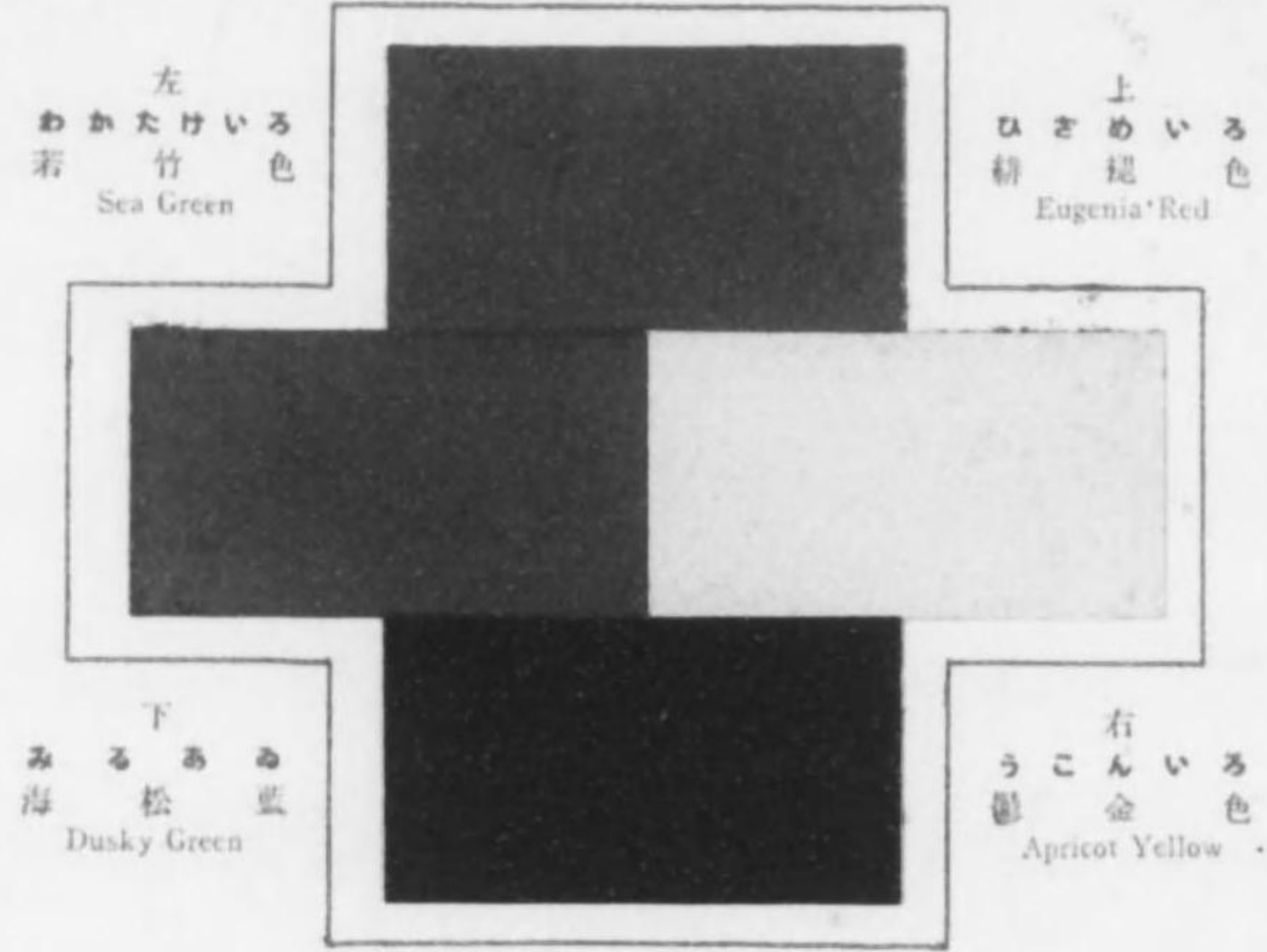
上
えびちやいろ
海老茶色
Pale Burnt Lake



下
あづきちや
小 豆 茶
Ocher Red

右
みつあざき
水 浅 葱
Venice Green





(45)

左
あんずいろ
杏色
Peach Red



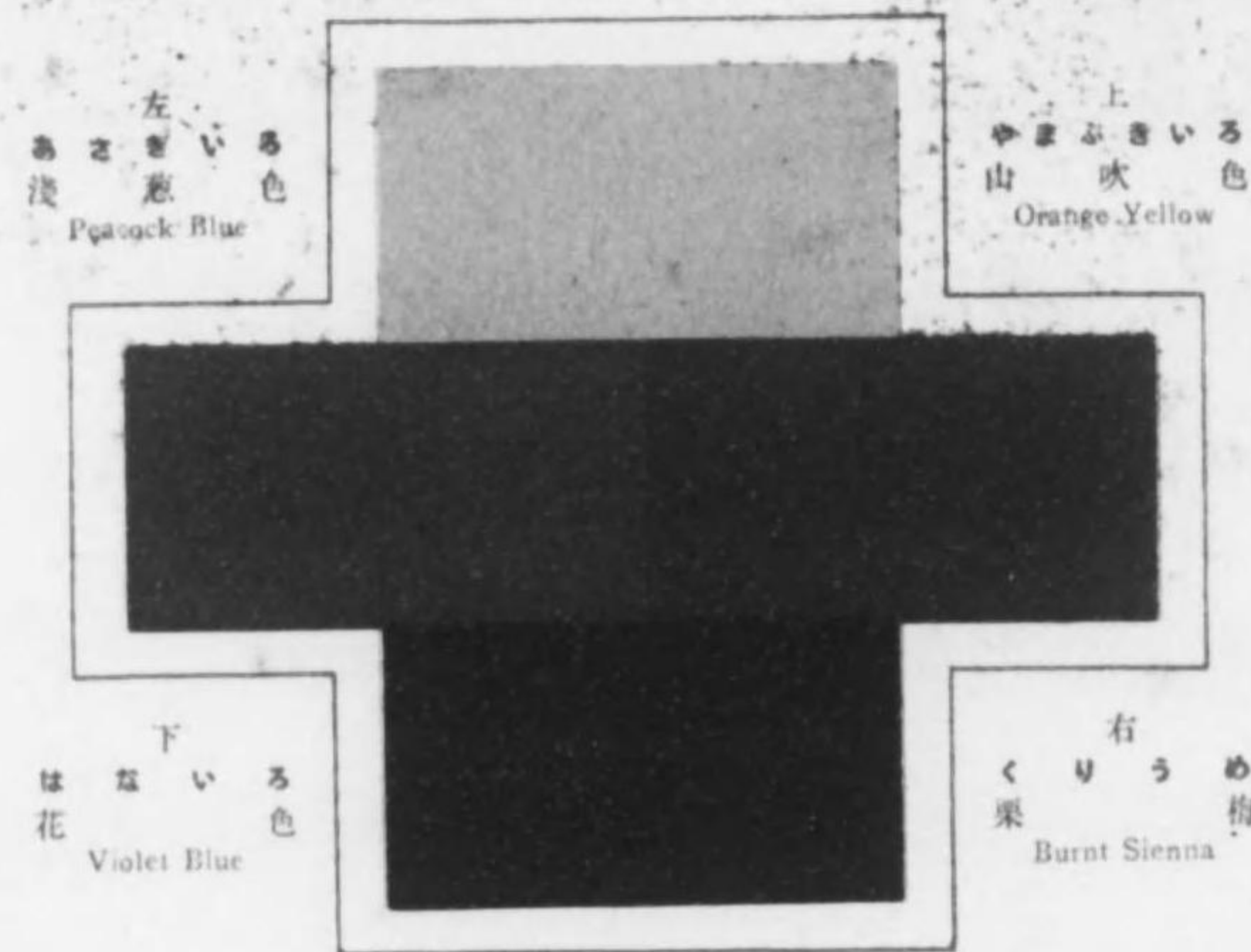
上
うめぬす
梅鼠
Light Brown Drab



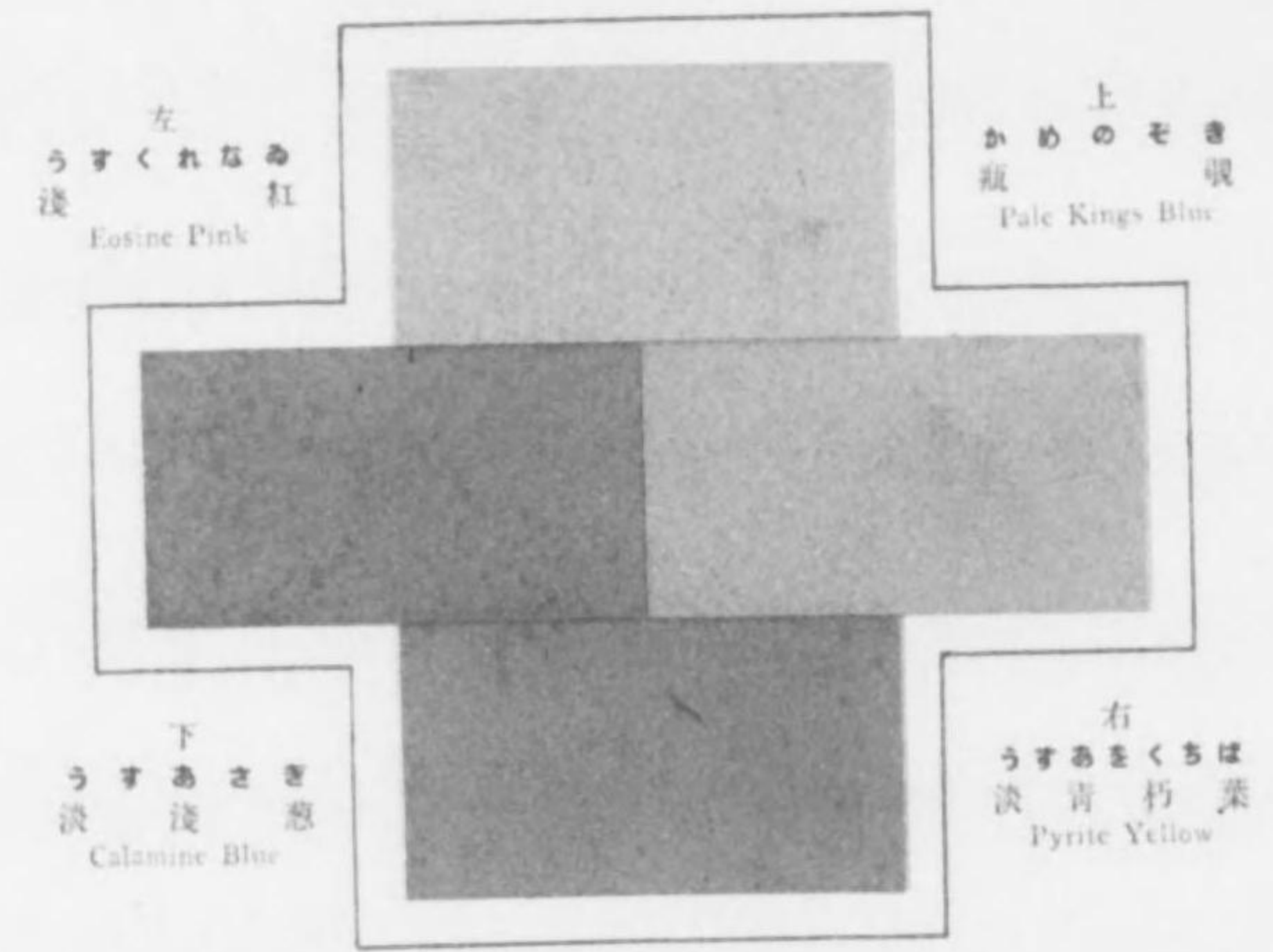
下
びやくろく
白緑
Turquoise Green

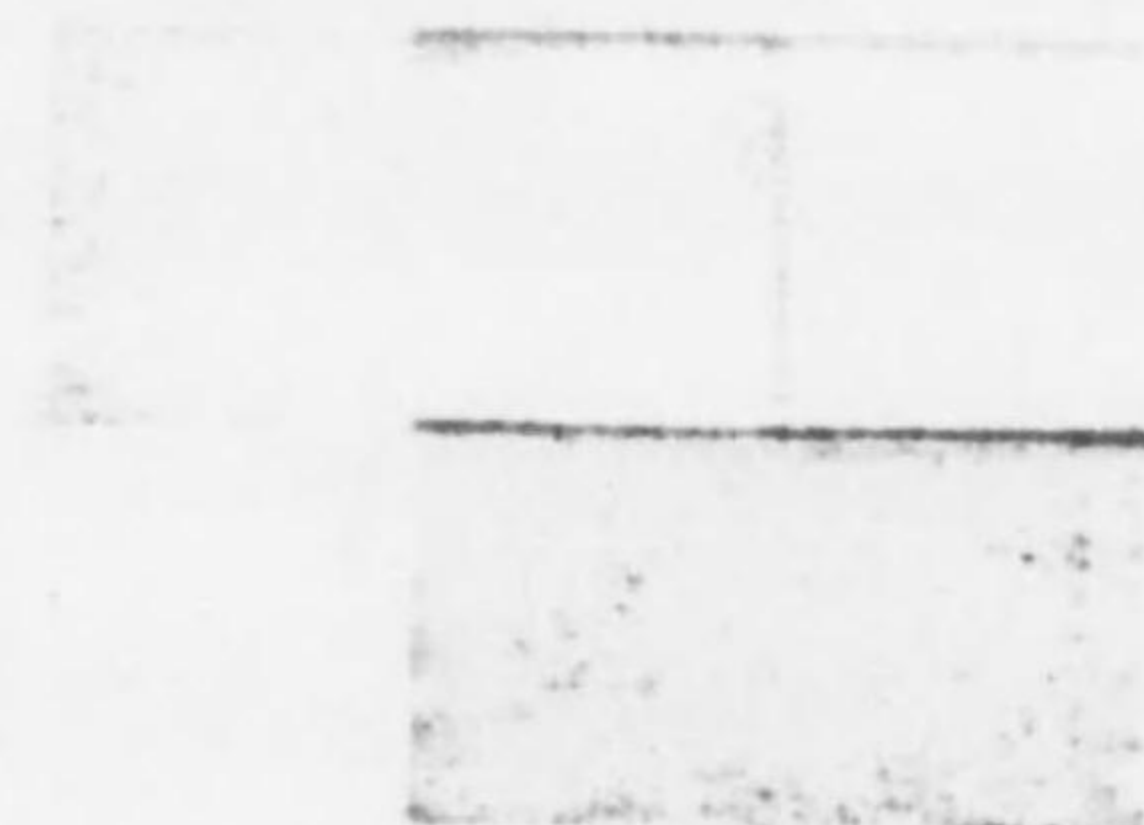
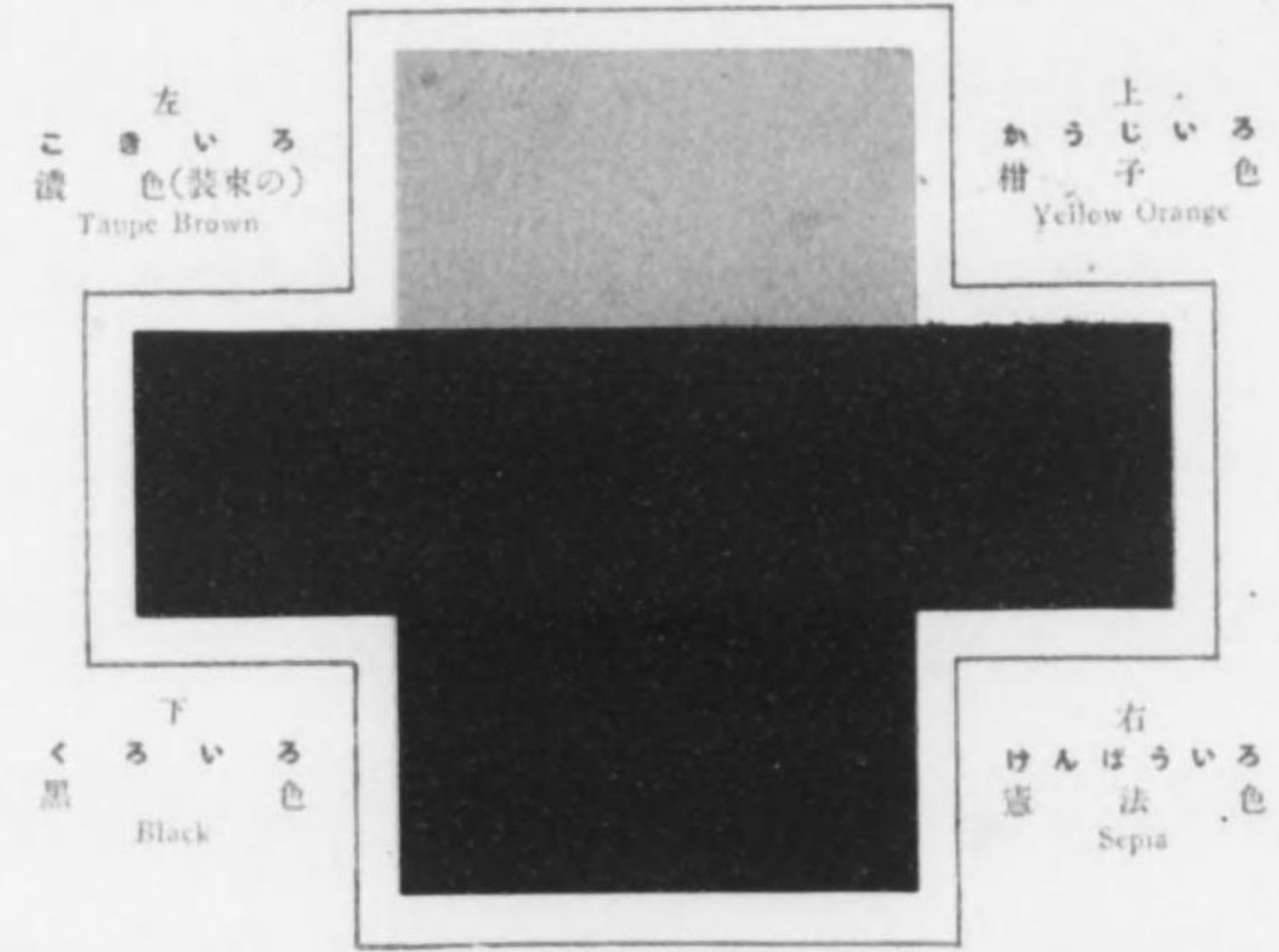


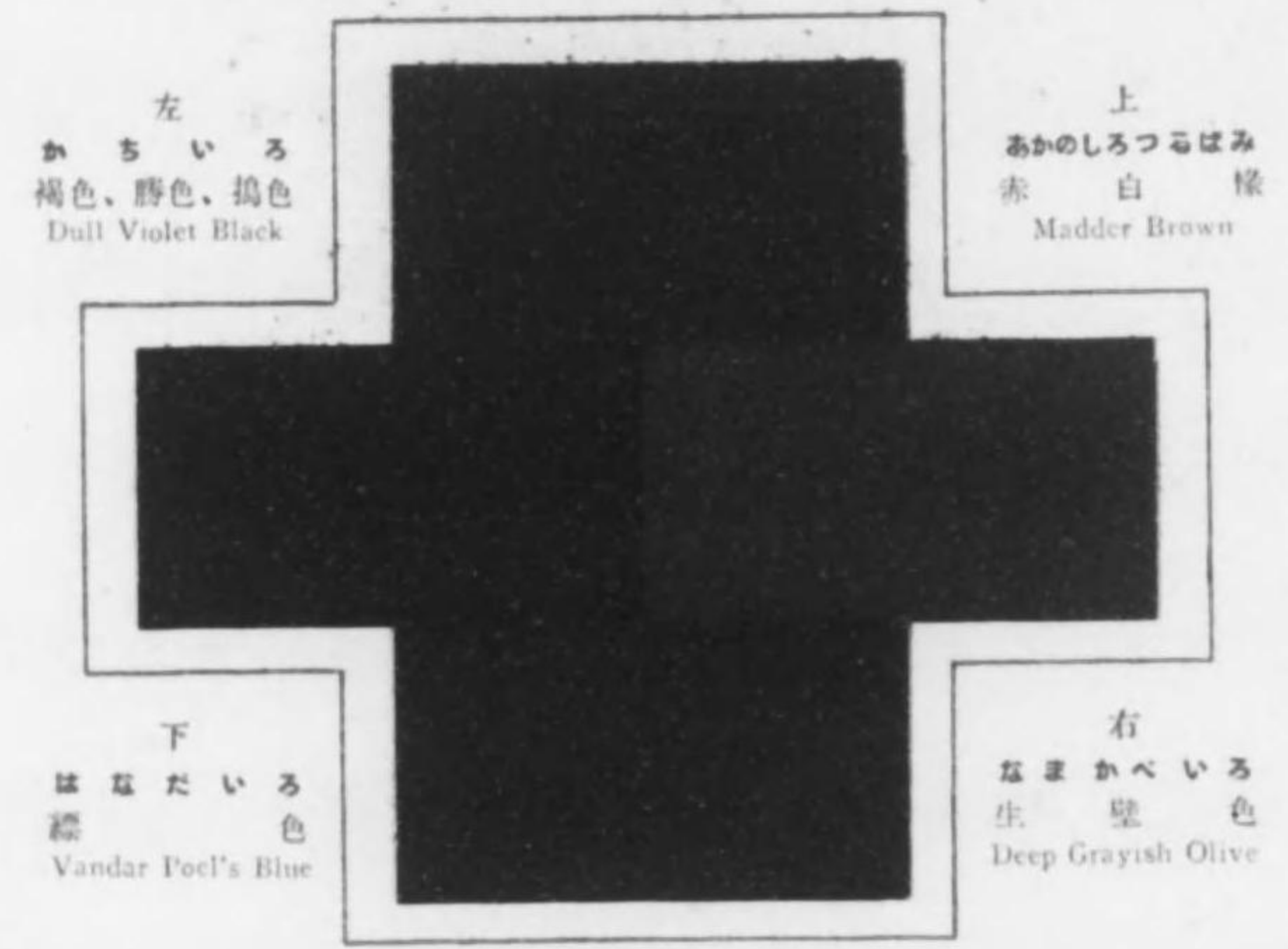
右
くりうめ
栗梅
Burnt Sienna



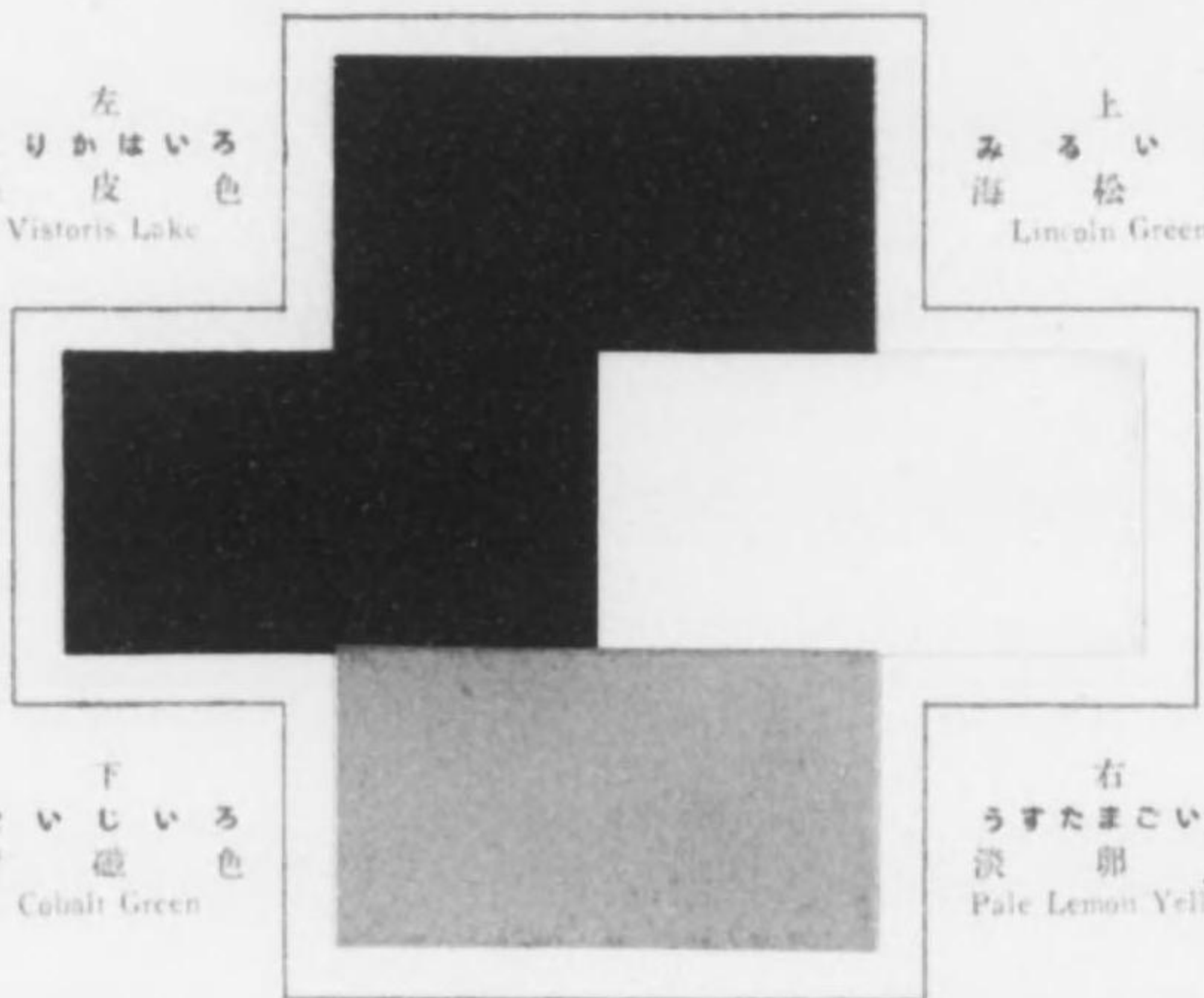
(47)







左
くりかはいろ
栗皮色
Vistoris Lake



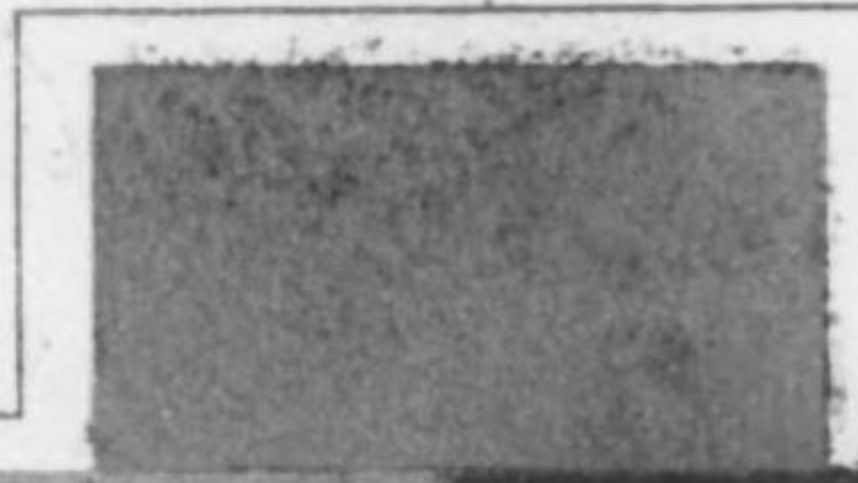
上
みるいろ
海松色
Lincoln Green

下
せいじいろ
靑磁色
Cobalt Green

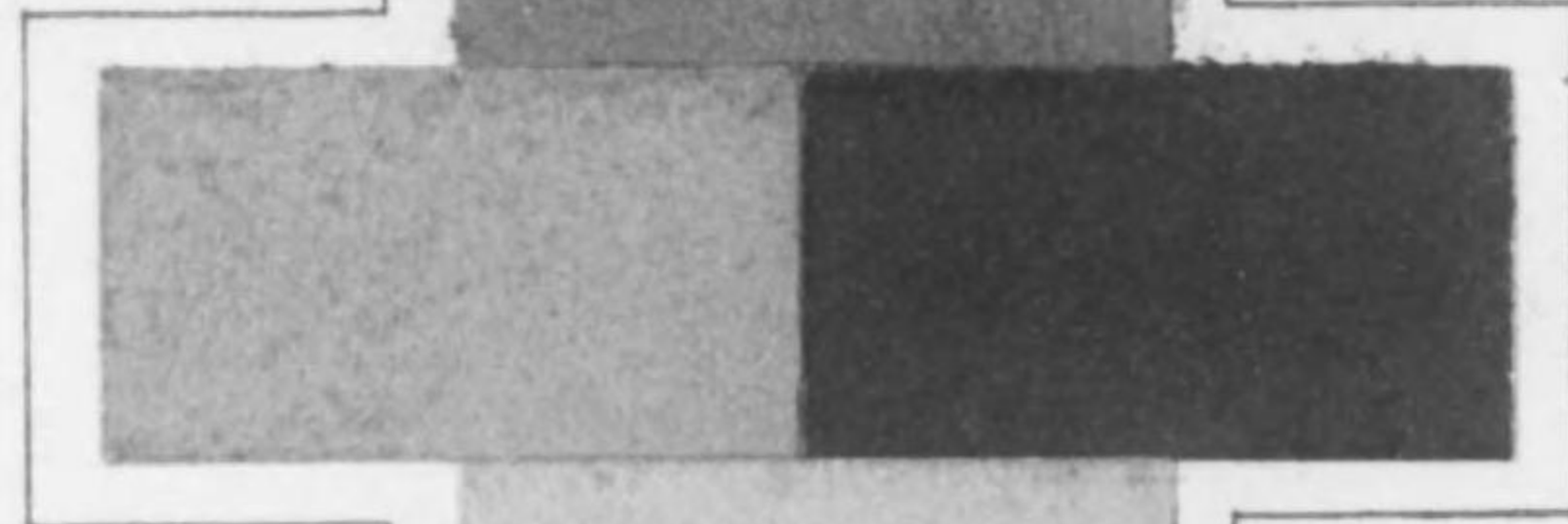
右
うすたまごいろ
淡卵色
Pale Lemon Yellow



左
せいじいろ
青磁色
Cobalt Green



上
うすあさぎ
淡浅葱
Calamine Blue



下
ひわいろ
白緑色
Light Green



右
わかたけいろ
若竹色
Sea Green



(52)

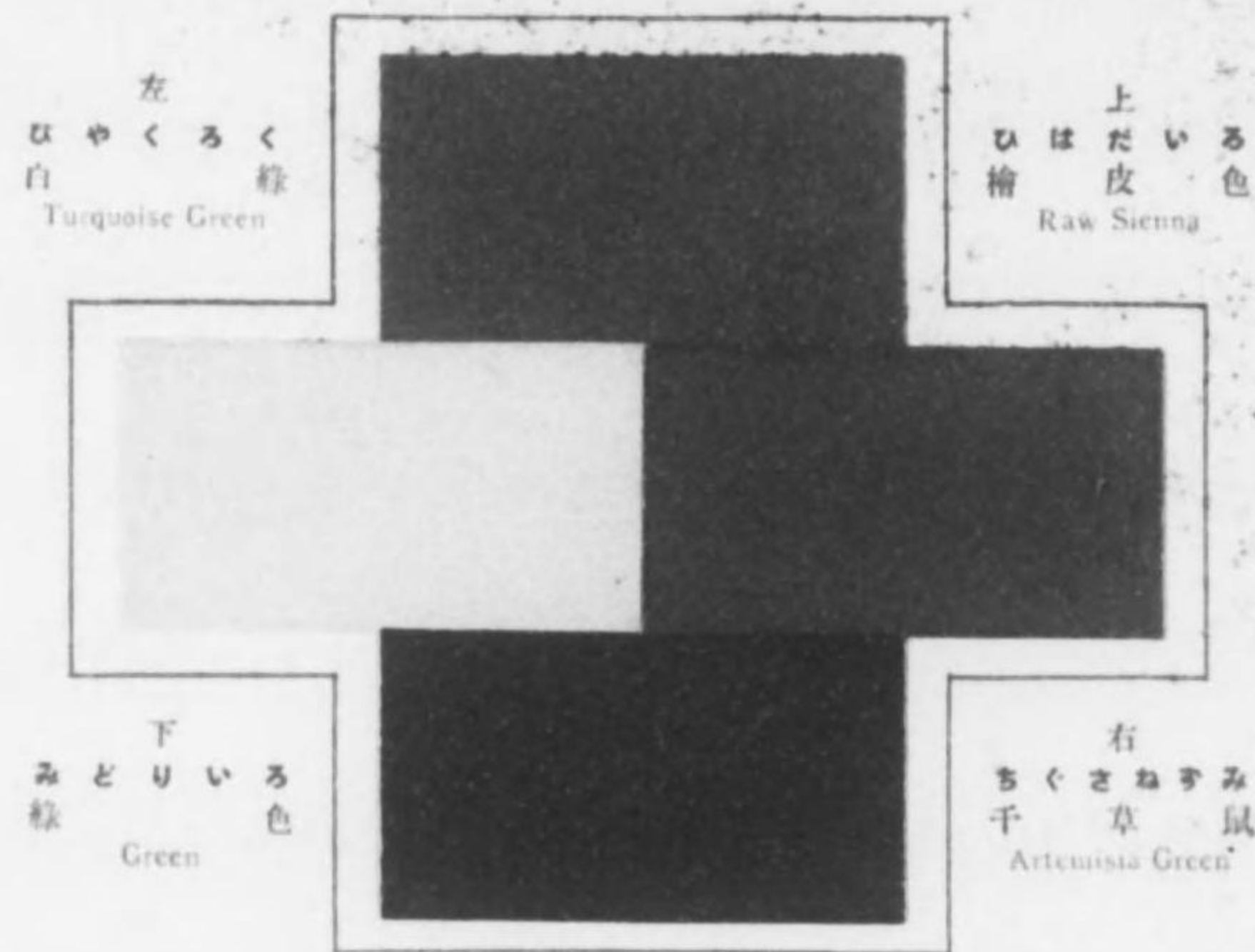
左
あ ぐ い ろ
灰 汁 色
Eccru

上
う ず た ま こ い ろ
淡 卵 色
Pale Lemon Yellow



下
お ち ば い ろ
落 葉 色
Isabella Color

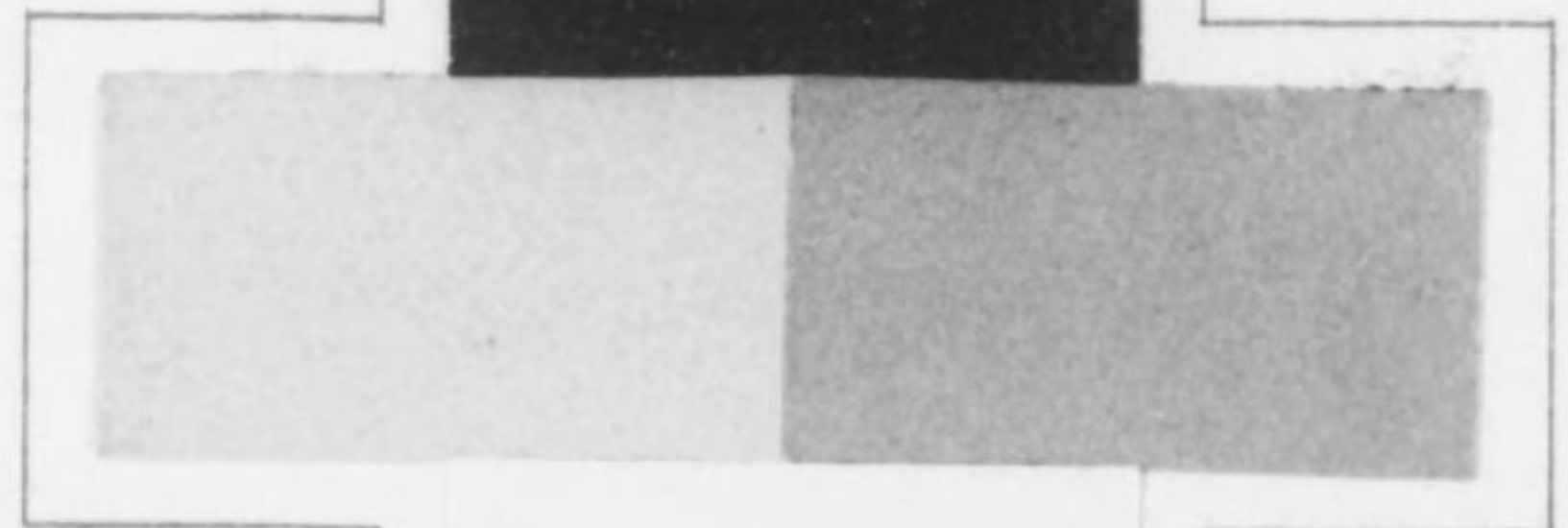
右
と の こ い ろ
紙 粉 色
Pinkish Cinnamon



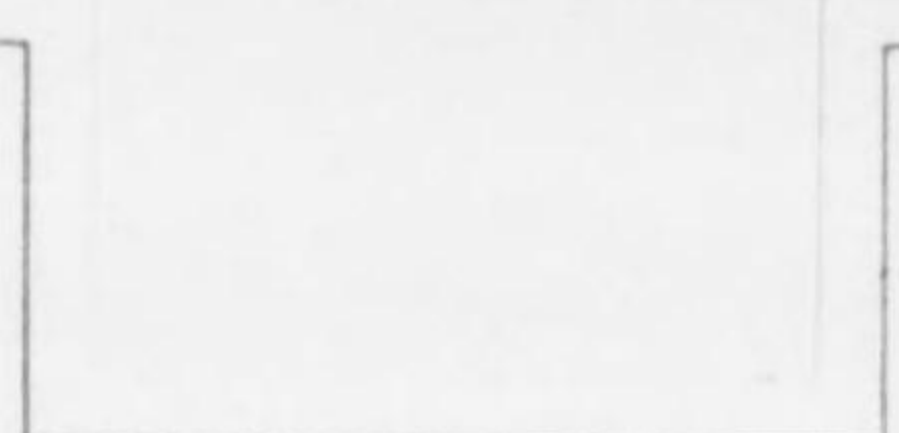
左
たまごいろ
卵
色
Cream Yellow



上
もえぎいろ
萌木色(装束の)
Cossack Green

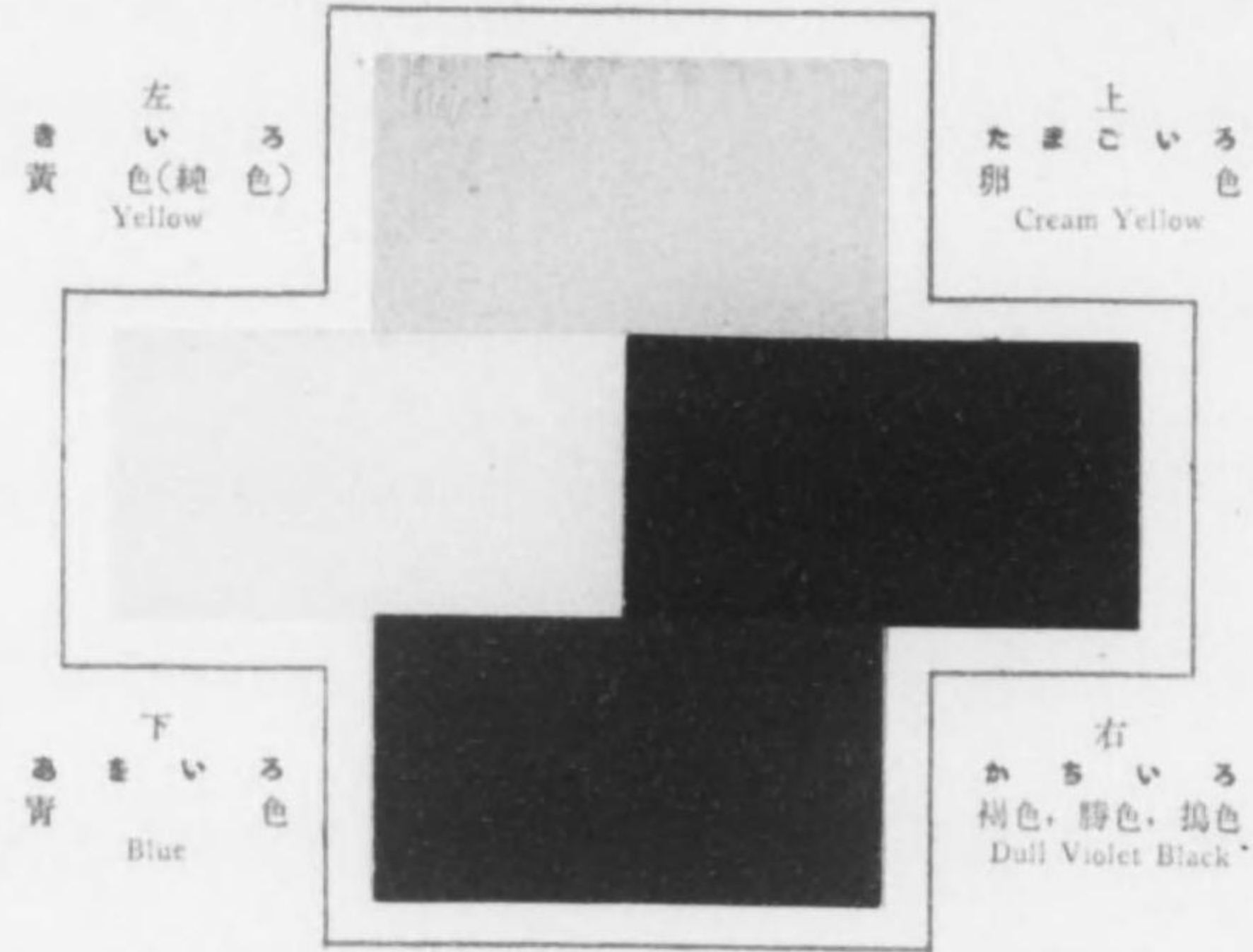


下
むしくりいろ
蒸栗色
Sulphur Yellow

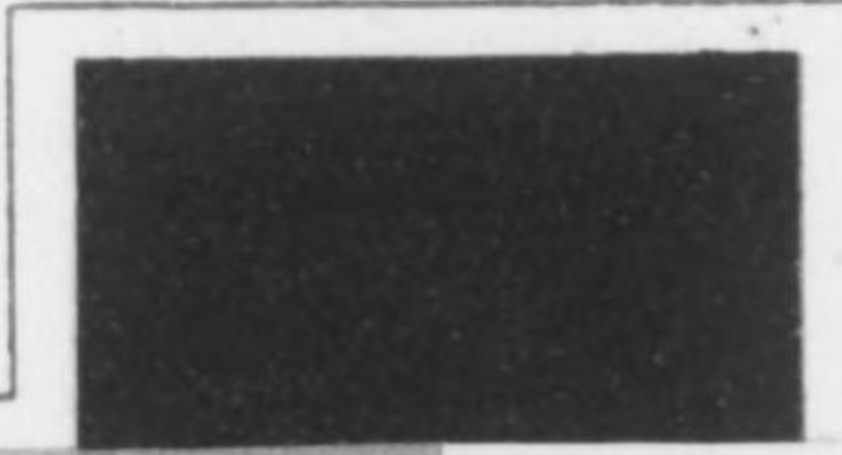


右
もろいろ
空
色
Salvia Blue

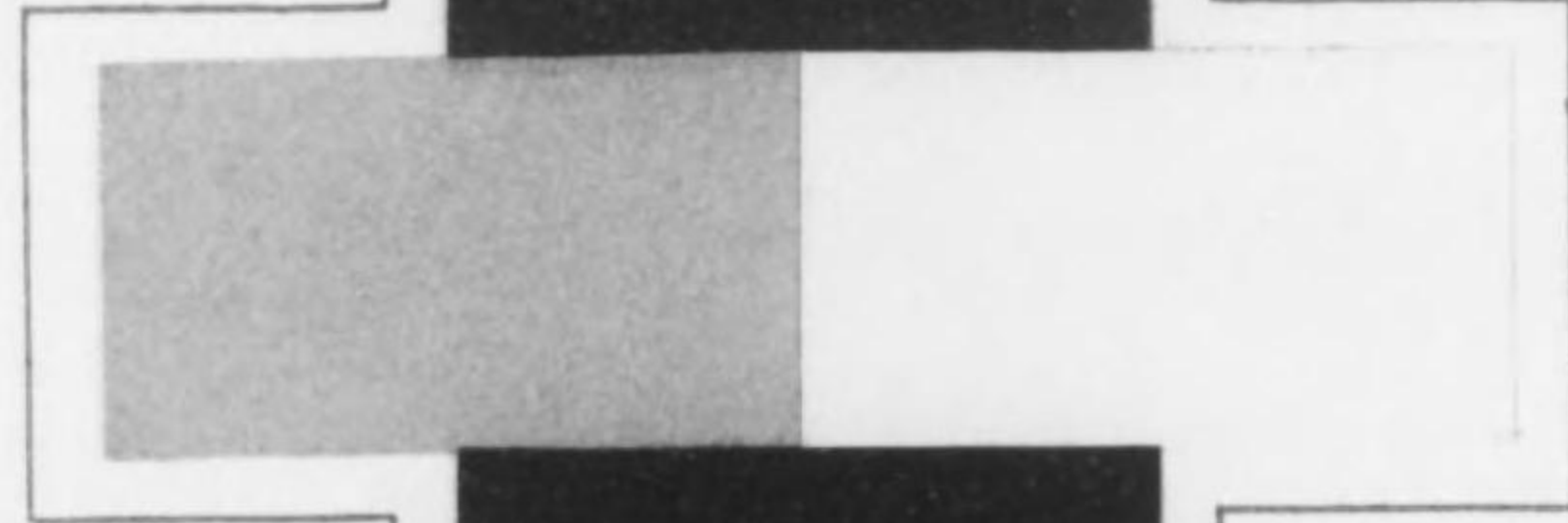
(55)



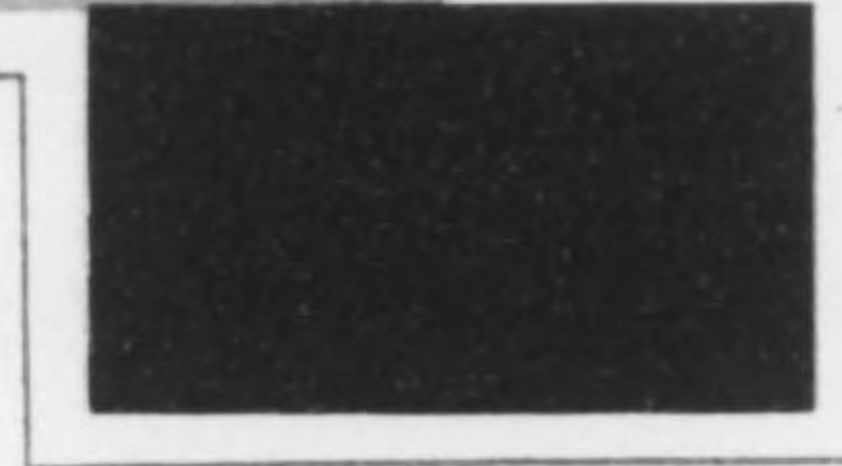
左
ふきいろ
疑冬色
Ochraceous Salmon



上
こひちやいろ
細茶色
Pale Raw Umber



下
せきばんいろ
石板色
Slate Color

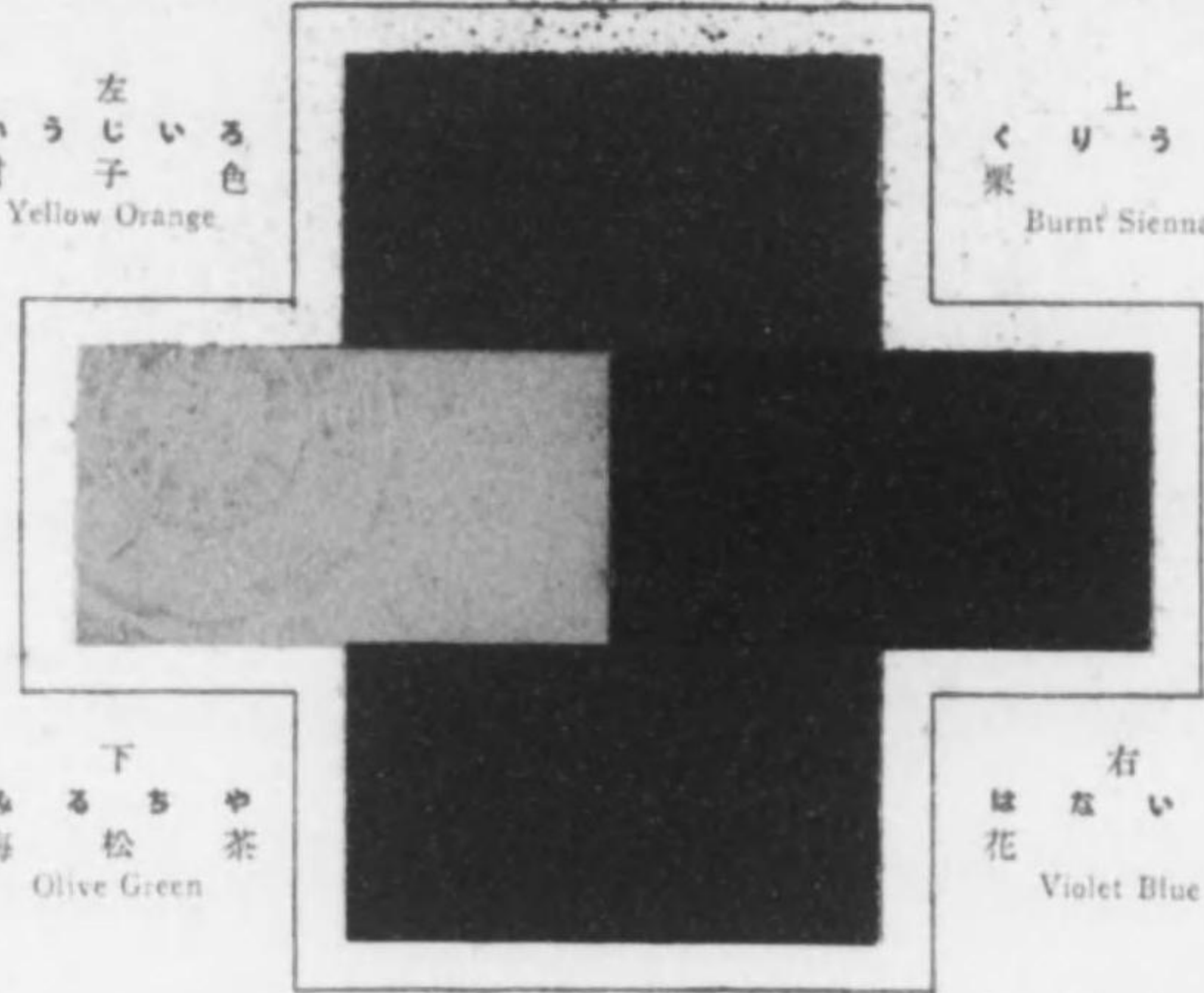


右
むしくりいろ
蒸栗色
Sulpher Yellow



左
か じ い る
柑 子 色
Yellow Orange

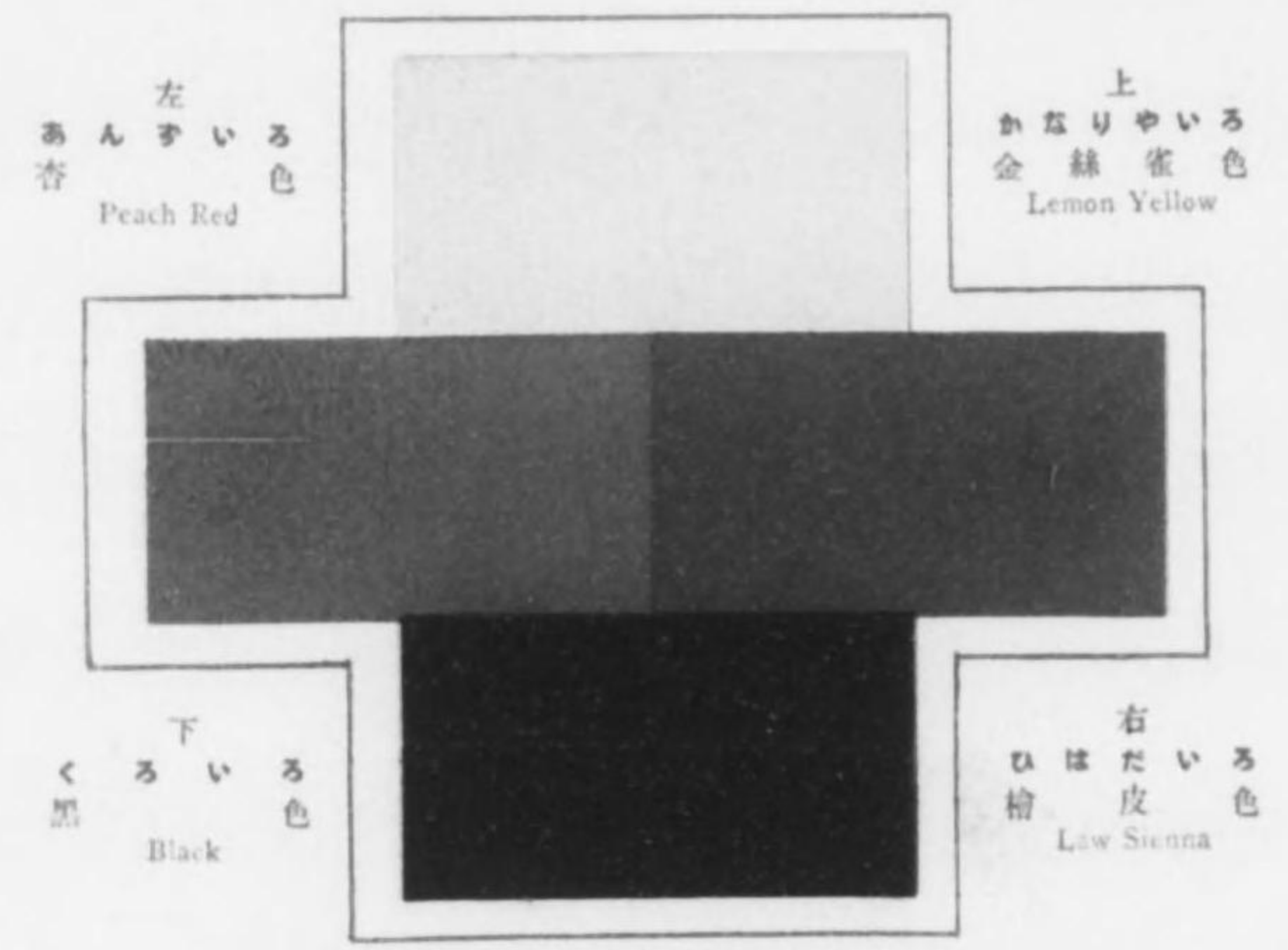
上
く り う め
栗 梅
Burnt Sienna

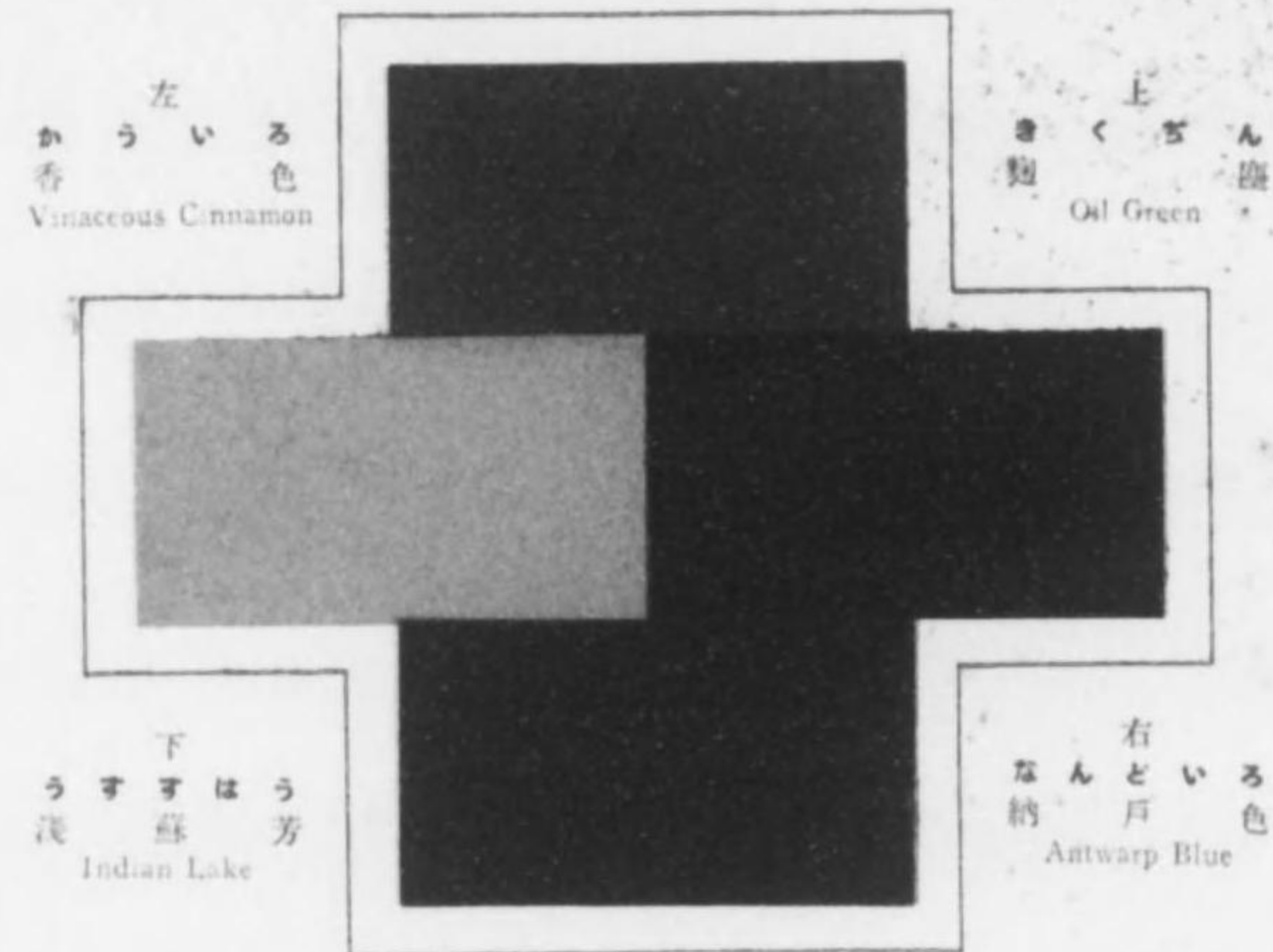


下
み る ち や
海 松 茶
Olive Green

右
は な い る
花 色
Violet Blue







左
かういる
香色
Vinaceous Cinnamon

上
きくぢん
緑
Oil Green

下
うすすはう
浅蘇芳
Indian Lake

右
なんどいる
納戸色
Antwerp Blue

Faint, illegible text or markings on the right page, possibly bleed-through from the reverse side.

(60)

左
たまごいろ
卵色
Cream Yellow

上
うすあさぎ
淡藍
Calamine Blue



下
ひやくろく
白緑
Turquoise Green

右
あらしゆ
沈朱
Grenadine Pink

▼配色總鑑A篇第十輯▲ 定價金壹圓

昭和八年十二月五日
昭和十年五月二十日
印刷發行
再版發行

—製複許不—

編纂者 和田三造

發行者 東京市日本橋區江戸橋三ノ三
合資會社 博美社

右代表者 齋藤勝次郎

印刷者 東京市小石川區久堅町一〇八
君島 潔

印刷所 東京市小石川區久堅町一〇八
共同印刷株式會社

發行所

東京市日本橋區江戸橋三ノ三
合資會社 博美社

振替東京五六六五三番
電話日本橋(24)九九六番

7
130

終

