

0036661000

0036661-000

366. 2-U45ウ

事業概要

上野公共職業安定所

自昭和22年1月至12月

昭和23

AGF

366.2
U45

目昭和二十二年一月
至全 十二月

事業概要

上野公共職業安定所

住所 東京都台東區上野車坂町一五
電話 漢字 (84) 三五〇〇 三五〇一 三五〇二
一三二〇 一二二三 三五〇九

目次

一	管内に於ける産業別主要工場事業場	二〇頁
二	管内に於ける業種別業者数	二一頁
三	科別就業業者の概況状況	二二頁
四	管内求人	二二頁
五	失業保険適用事業所並に被保険者状況	二三頁
六	失業保険適用事業所適用居現出状況	二三頁
七	失業保険料算定基礎申告書提出状況	二四頁
八	東京都外地引揚者上野相談所に於ける引揚者 外地引揚者月別就業状況	二四頁
九	第二編 事業一 概	二五頁
一〇	月別、日別就業紹介状況統計表	二五頁
一一	産業別就業紹介成績	二六頁
一二	就業紹介業者の取組別 口、台(%)	二六頁
一三	月別求職、就業、給源別調	二七頁
一四	炭鉱従業員給付状況	二八頁
一五	昭和二十二年年度卒業生 作業要員検査成績分布表	二九頁
一六	昭和二十二年年度卒業生 習熟検査成績分布表	三一頁



一七	求職者の地域別調	三二頁
一八	労働者保護関係状況	三三頁
一九	管内就業紹介事業状況	三四頁
二〇	労働供給事業状況	三五頁
二一	知識階級就業状況	三六頁
二二	就業指導施設	三七頁
二三	共同作業施設	三七頁
二四	産業別労働組合結成状況	三八頁
二五	労働組合、労働協約、経営協議会の結成、締結、設置状況	三八頁
二六	上野公共就業安定所事務分掌表	三九頁
二七	上野公共就業安定所に於ける主な行事	四〇頁

はしばき

一、この報告は、昭和二十三年一年間の事業について集録したものである。

二、昨年中は、所の機構に大きな変化があった他に、年末近くには失業手當法、失業保険

定法が施行され、多忙に日を送った感がある。

公長取業定所としての年報告書に相照し、ものを作りたいたいと思ふが、寧ろ半歩の懐

ろのみである。

五月廿日



所長 伴 藤 為 吉

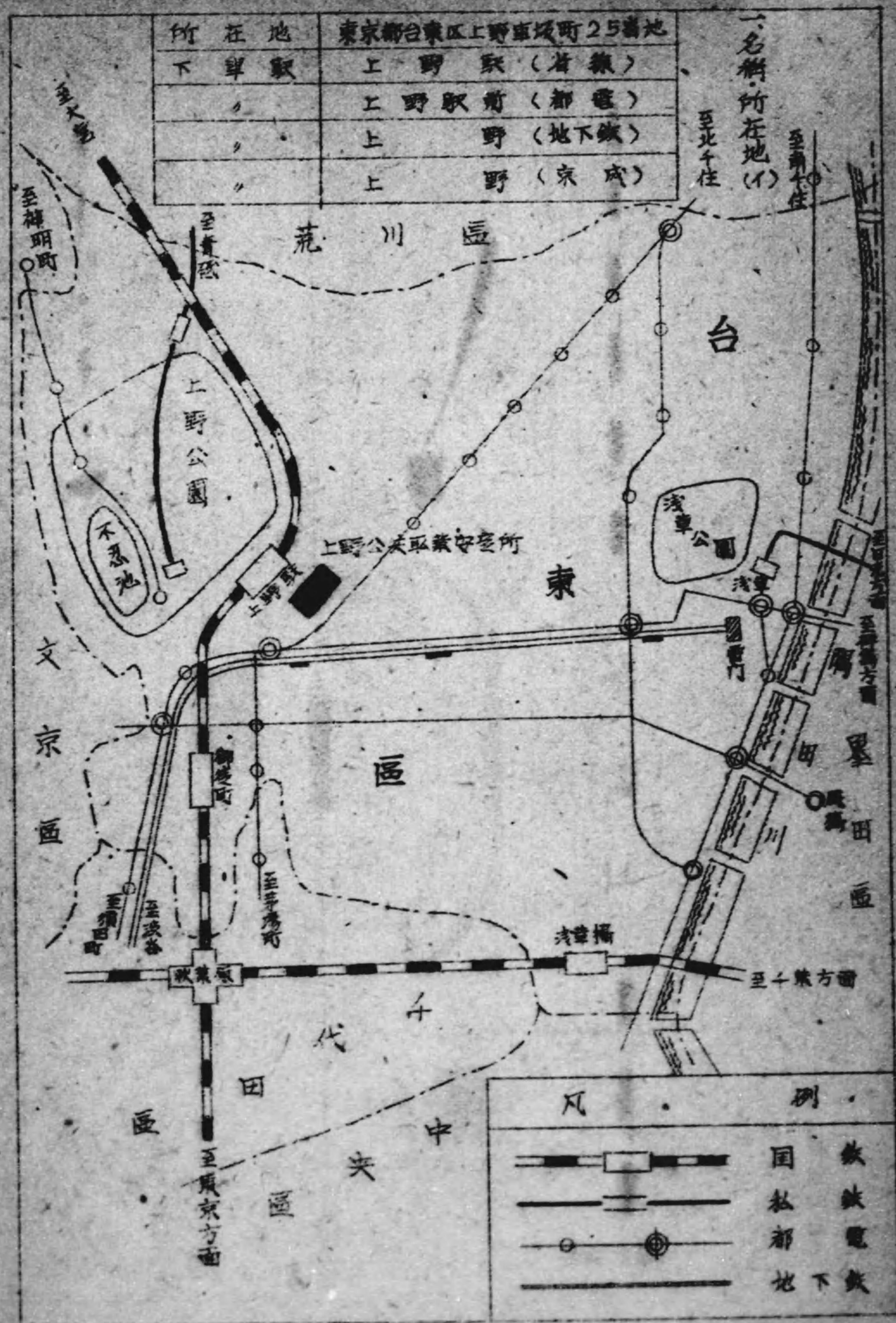
職業紹介事業は、ヨロロッパには十九世紀後半に先ず民間経営の事業として興つたが、一八八六年併爾西は之を公営とした。我國に於ては櫻川時代に諸入宿友とあつた。又明治中期後官利職業紹介事業及び資料職業紹介事業の施設が各所に営なされるようになったが、之は飽くまで職業事業や宗教団体等における附帯事業に過ぎなかつた。東京市が漸く職業紹介事業の公営の重要性を認め、之を社会政策実施のための一つの機関とするに至つたのは明治末期の四十四年十一月であつた。之はまた我國に於ける職業紹介事業公営の嚆矢ともある。我國は第一次世界大戰後一時好景を招来したが、向もなく生産の過剰、労働者の生活不安等に依り經濟の恐慌、失業の増加等が発生したので、東京市に於ては之等による社会不安を除くためにも、公營職業紹介事業の増設強化が必要である事を認めるに至つた。かかる職運の下に、大正十年法律第五十五号を以て公布せられた紹介法（第二條市町村ハ職業紹介所ヲ設置スルコトヲ得）に基き、当署の前身は「臨時下谷職業紹介所」として大正十年四月七日下谷區北相模町四番地に誕生した。同年六月「下谷職業紹介所」となり、一人前の意見を始めた。

大正十二年六月二十日、下谷区上野三橋町十三番地に木造洋式二階建七十七坪の新庁舎を落成して「上野職業紹介所」と改名した。然るに新庁舎はそれより三月を経る間も無く関東大震災に遭ひ廢存に歸した。九月二日午後六時である。全取置は致感知ら上つた。そして早くも九月七日には上野帝國博物館正門前切實場を臨時事務所と定め、罹災者の失業救済に大活動を開始した。

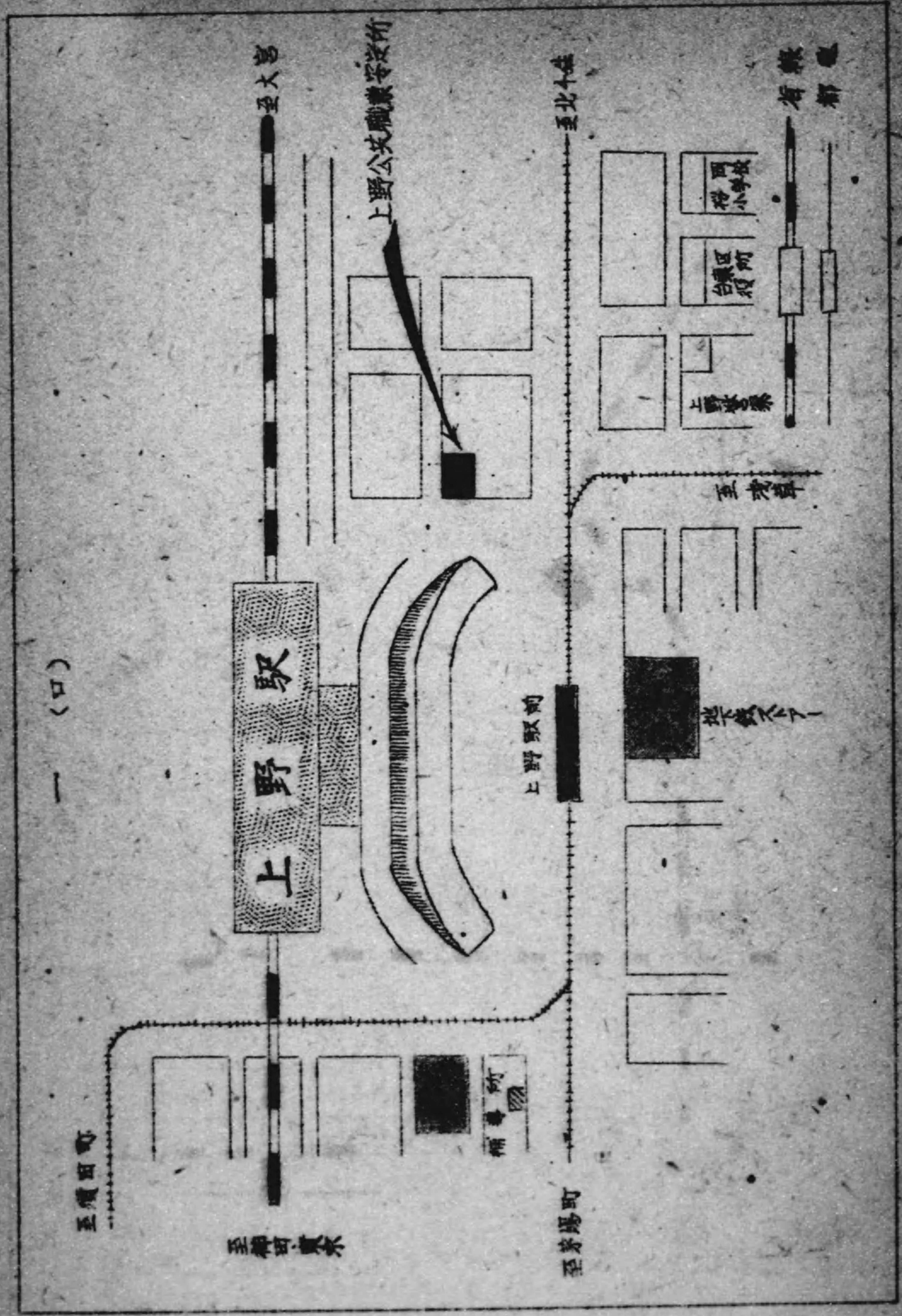
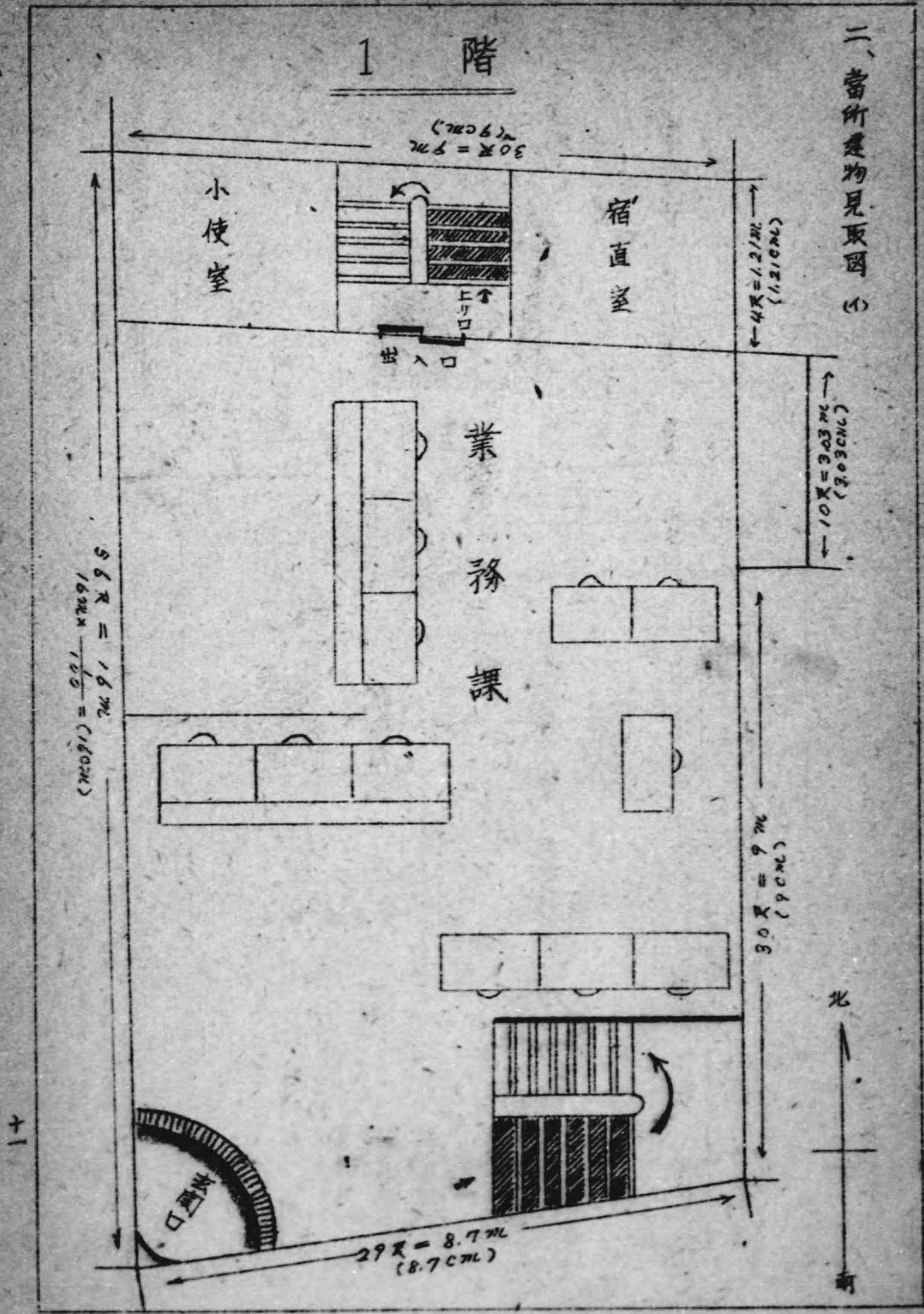
。十月二十五日、海軍へパソックを返す、従来の普通紹介の他に日韓労働の紹介及び資金の立替、以等を行ふことになつた。この日韓労働の紹介は大正十四年五月まで続いた。

災後復興するに於て方々新築の議も起つたが、大正十五年六月二十日、下谷區下谷町七番地本見寺境内に假設した。昭和二年九月旧庁舎跡に鉄筋コンクリート二階建六十九坪の新庁舎が落成した。この十月一日移転した。昭和七年都制改正に依り「東京市職業紹介所」に出張所となつた。この頃より職業紹介所の國營についての論議が抬頭したが、方々をめぐらむの屢過ぎたが、獨々芦花橋に端を登した日華華変はこの論議に拍車をかけた。國營の見地に於ける労働の全国的な正配置を図る爲には國營にするべしとの趣旨を以て、政府は昭和十三年七月一日、東京市所轄の各紹介所を國營に統一した。よつて当所は東京職業紹介所上野出張所と名を改め、東京市知事の指揮、監督を受ける事となつた。

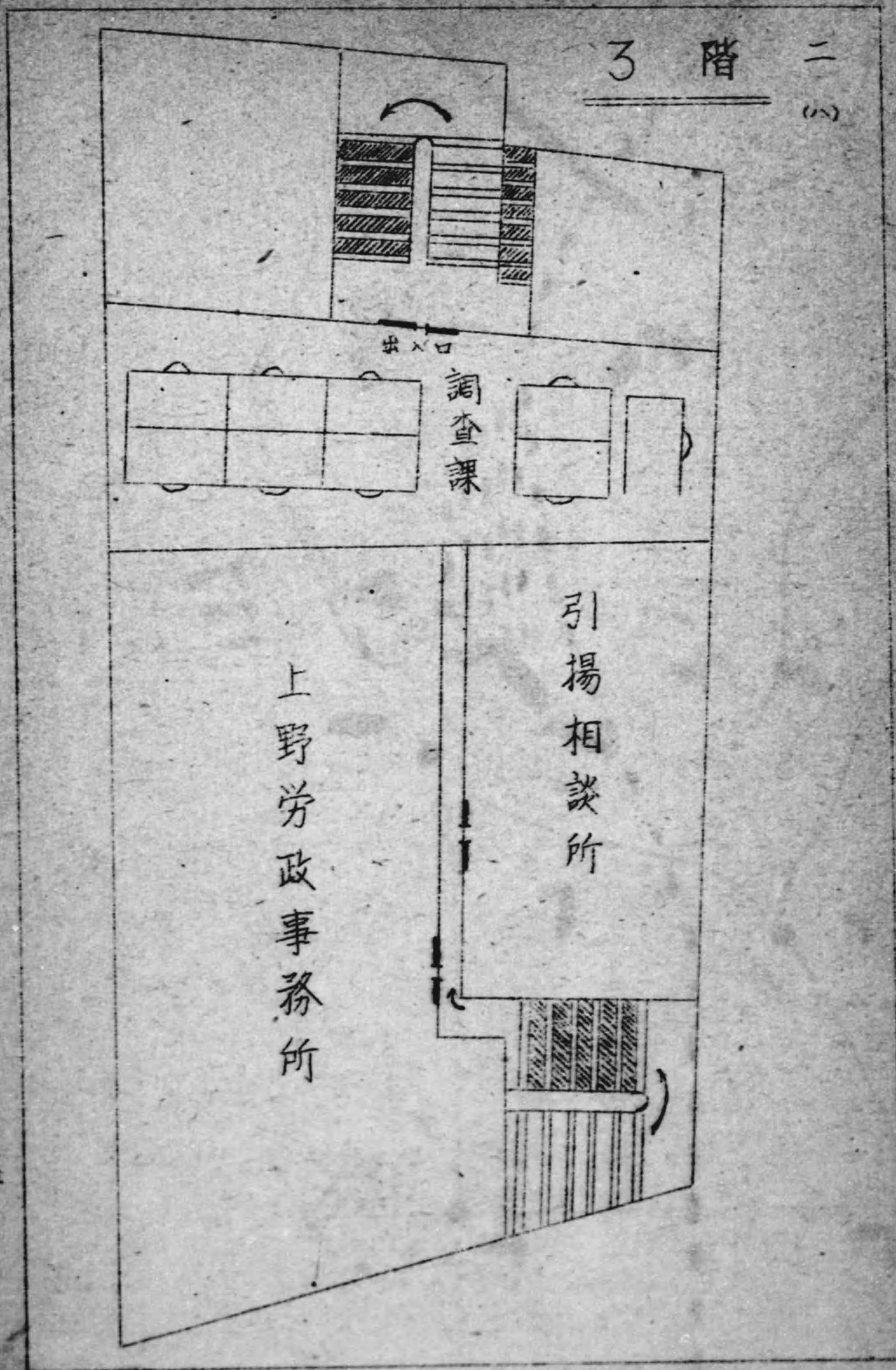
華変は益々進展するにつれ、國內における労働の需給調整に全力を挙げる國は、職運の拡大と職率の増加を意図して、十六年二月一日を以て職業紹介所を國民職業指導所と改稱したので、當所も「東京國民職業指導所上野出張所」と改められた。然るに労働調整令並びに労働対策等の施行に付、國民職業指導所の設備は更に充實の必要を認められ、昭和十七年三月十日厚生省告示第一〇一號を以て、當所も従来の一出張所より脱皮して独立の職業紹介施設機関としての「下谷國民職業指導所」と昇格した。機構として取替、業務、置録及び職運の四部を設けられた。同年十一月一日付を以て警視總監の指揮、監督を受けることとなつた。職員は特選官吏より官吏となつた。更に昭和十九年三月一日付「下谷國民労働労働局」となり職時中労働行政の第一線官庁として活躍



したのやあるが、遂に終戦に伴う平和国家への変革は、勤王の精神、實業等にも変化を著し、新
 しき名義は其変革を経て同年十月六日「下谷勤王署」となつた。十二月二十四日付を以て再び
 東京御改官の指揮、監督を受けると共に、敗戦後に於ける労務の監督並びに國民の完全、統制を
 旨とする職業官庁として再編成したのであるが、昨年四月八日付、上野公共職業安定所と改稱
 するに至つた。尚同日付を以て署内設備の一部であつた労政課は当所より分離独立して上野労政
 事務所となり、従来調査係を調査課となるに至つた。

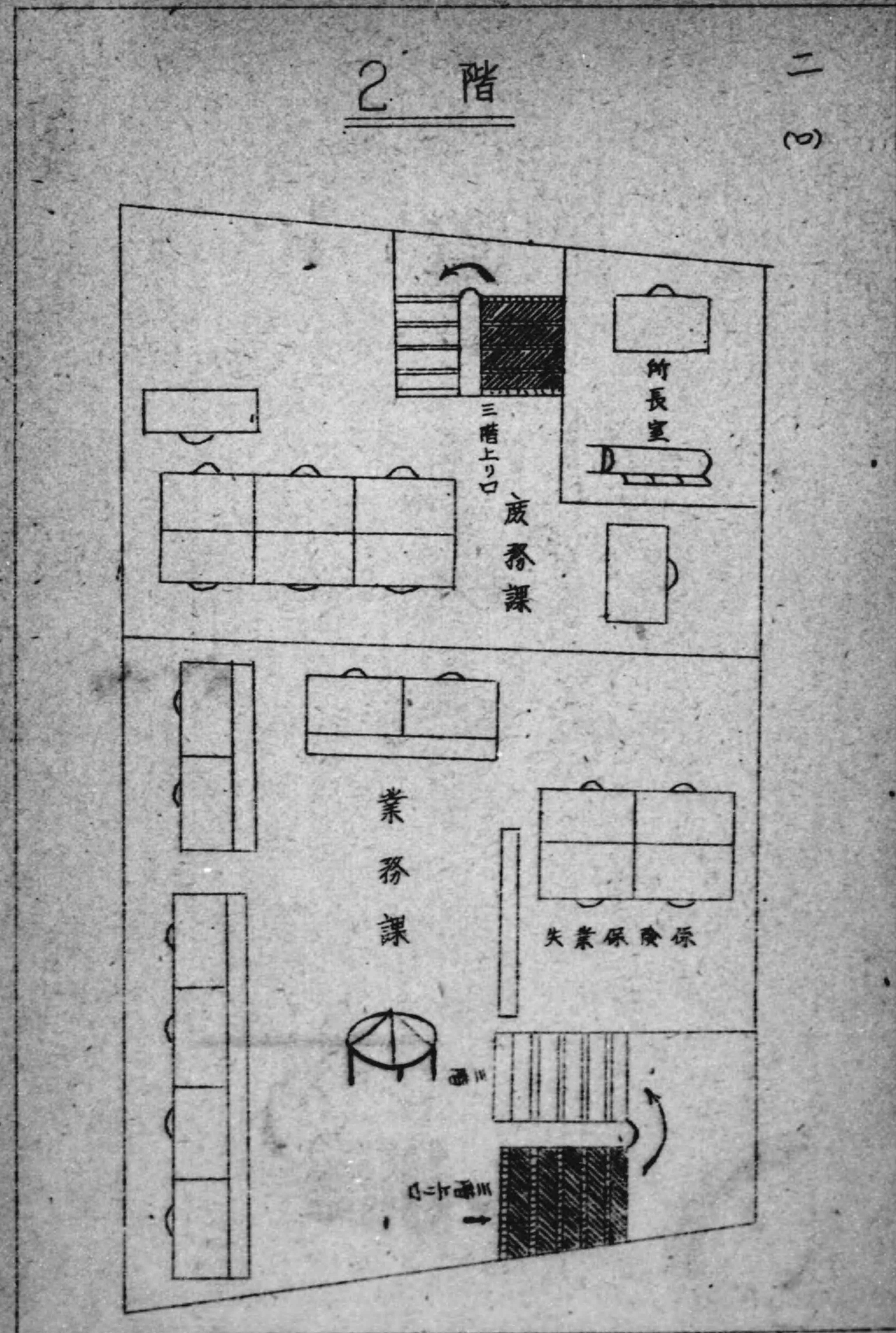


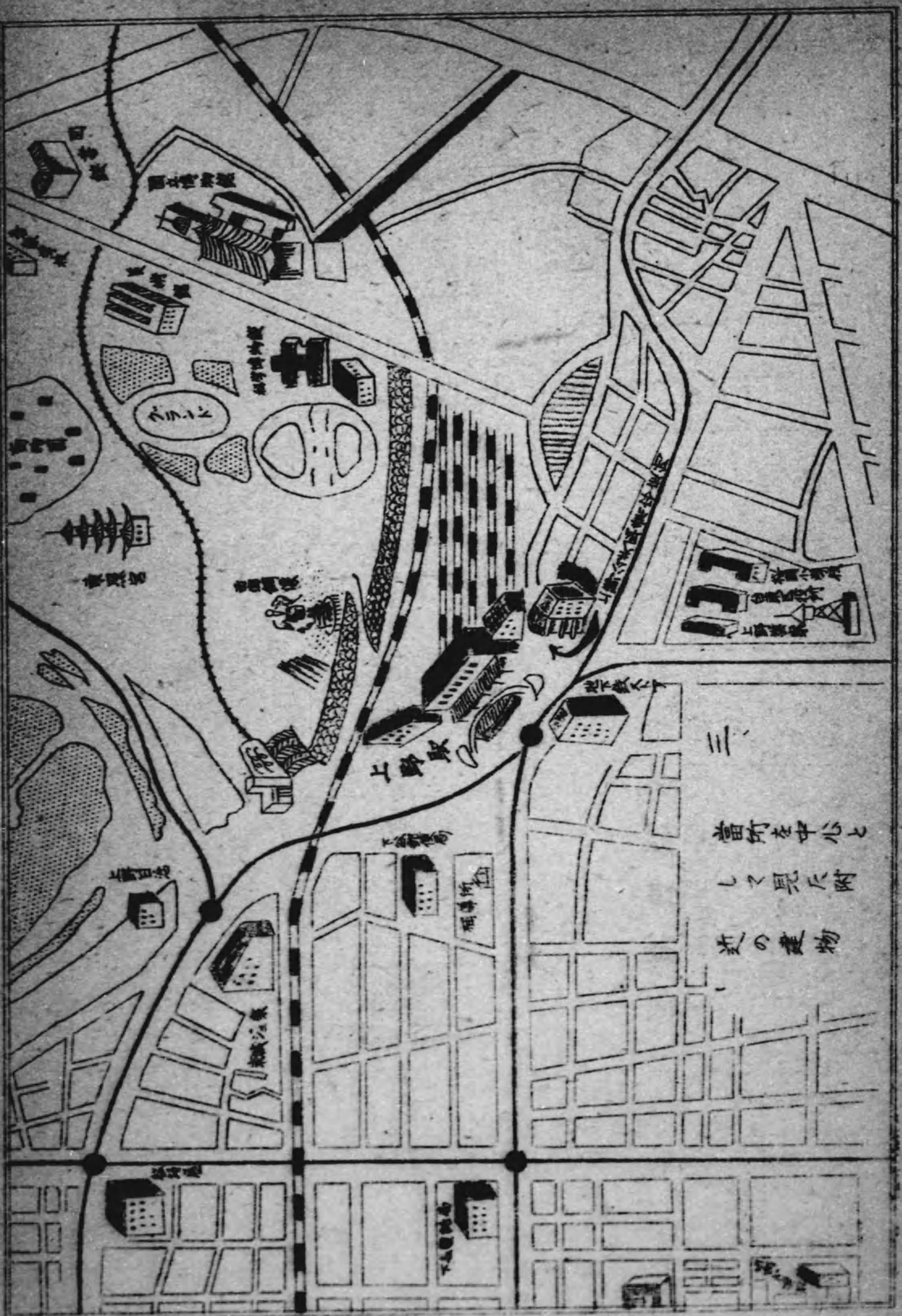
二階 3階



2階

二階





四

四、所の機械

四、(1)

定員並現員表

区分	官制 事務官級(二)	事務官級(三)	技官級(二)	技官級(三)	嘱託	雇員	嘱託	臨時事務員	合計
定員	1	25	1	1	1	21	3	4	57
現員	1	19		1	1	18	3	3	46
備考	定員並びに現員は十二月末現在。								

四、(2)

課別取組表

課別	業務課		調査課		業務課		課		備考
	会計	庶務	統計	調査	統計	学校	福祉	労務	
男女別									
男	2	2	3	4	2	3	4	3	4
女	1	2				4	2	7	
合計	3	4	3	4	2	3	4	3	4
合計	25								

備考
課別別三課は日
課二任長は、課長
十現員

上野公共職業安定所職業安定協議会委員名簿

- 委員長 鈴木新太郎 (民生委員 下谷事務委員長)
- 委員 吉田重信 (労働基準監督署長)
- 委員 崎山龍之助 (藏前労働安定所長)
- 委員 児玉信 (台東区長代理)
- 委員 関口龍 (民生委員 浅草区常務委員長)
- 委員 平野重雄 (帝都島根度交通管区支那人)
- 委員 小野信一 (協和レノ会社長)
- 委員 将井虎三郎 (國光電氣社長)
- 委員 田悟外之夫 (日本電氣機器事務社長)
- 委員 中村春正 (日本水産産經理事務担当)
- 委員 山田英元 (大日本製菓製造課長)
- 委員 伊藤藤三 (上野労働事務所長)
- 委員 加藤藤三 (台東区労働支所長)
- 委員 伊藤藤三 (上野公共職業安定所長)
- 委員 青木績次 (上野公共職業安定所 調査課長)
- 委員 木元章右 (上野公共職業安定所 庶務課長)

書記 神田益雄 (上野公共職業安定所 庶務課長)

第一編 管内事情

一、管内労働市場の概況

- 四、管内に於ける會議
- 一、幹部會議
- (1) 1. 所長、課長、主任を以て構成する。
2. 常会月三四回、臨時会臨時開催。
- 二、事務打合せ會
- (1) 1. 各課事務打合せ會(所長、課長、課員)隨時開催。
2. 所員事務打合せ會月一回(所長以下全員)
- 三、窓口業務刷新委員会
- 所員十三名、臨時開催。

管内面積人口

区分	總面積	總人口	稼働可能人口	産業人口	備考
男	9821.228	101.385	76.753	57.046	3月31日現在。
女		95.970	64.399	17.445	
計	9821.228	197.355	140.552	74.491	

一、(1)

宗 教

宗派別	分数 件数	取 費 数	信 徒 数	維 持 費	社 會 奉 養 費	社 會 奉 養 狀 況										傳 道 費 数
						日 産 費	幼 稚 園	居 宿 所	診 療 所	託 児 所	養 老 院	其 他	其 他			
寺院(漢宗)	15	16	4500	17998	18,500	15	0	2	0	0	0	2	7	40		
(日蓮宗)	4	5	3172	78,500	10,000	1	0	0	0	0	0	0	1	5		
(天台宗)	24	25	3500	157,500	46,039	5	3	0	3	0	2	0	5	35		
(淨土宗)	8	10	3862	52,330	12,470	0	0	0	0	0	0	0	5	8		
(曹洞宗)	5	8	2510	32,780	11,300	0	0	0	0	0	0	0	3	6		
(真言宗)	3	3	510	15,000	10,000	0	0	0	0	0	0	0	2	0		
(曹洞宗)	1	1	700	12,000	15,000	0	0	0	0	0	0	0	1	2		
(臨濟宗)	2	2	200	10,520	9,500	0	0	0	0	0	0	0	1	1		
計	62	70	12,954	376,628	132,809	21	3	2	3	0	2	2	25	97		
神社	5	7	7,647	35,430	不明	0	0	0	0	0	0	0	0	0		
教 會	3	5	1,632	253,110	37,780	2	1	0	0	0	0	0	1	15		
合 計	70	82	26,601	665,168	170,589	23	4	2	3	0	2	2	26	112		

信徒数 - 1人 = 対し 維持費	25,000
信徒数 - 1人 = 対し 社会奉養費	6,413

一、(2)

官 公 庁

業 務 別	分類 官 公 吏	調査件数	争 務		現 業		失業救済費		小 計		合計	10-1 対比
			男	女	男	女	男	女	男	女		
衛生	官	3	20	3	88	1	4	0	112	4	116	5.9
保健	〃	2	4	0	8	9	0	0	12	9	21	1.1
通信	〃	4	358	98	319	37	0	0	677	135	812	41.2
交通	〃	4	427	167	1839	190	15	7	2331	364	2695	136.0
職業訓練	〃	2	65	10	0	0	4	0	69	10	79	4.0
税 務	〃	2	188	34	6	3	0	0	194	37	231	11.7
警 察	〃	4	250	9	884	0	0	0	1134	9	1143	58.0
消防	〃	2	1	0	277	0	0	0	278	0	278	14.1
運送物公	1	450	198	52	0	18	0	520	198	718	36.4	
食 糧	〃	2	18	4	244	13	8	0	270	17	287	14.5
金 融	〃	10	146	123	43	7	0	0	189	130	319	16.1

備考 金融関係は22件の内10件について調査

一、(3)

学 校

名 稱	分類	官 立	公 立	私 立	合 計	取 費 数			生 徒 数		
						男	女	計	男	女	計
高等専門学校		3		2	5	300	54	354	3355	400	3755
中 等 学 校	新 制		16		16	130	41	171	2693	1184	3877
	男子旧制		3	2	5	127	3	130	3694		3694
	女子旧制		6	2	8	111	80	191		6462	6462
小 学 校			27		27	279	190	469	11,222	11,212	22,434

備考 1. 高等専門学校中女子専門学校ハ2。
2. 中等学校ハ中学校、職業学校、補習学校、工業学校(中心)。

業種	交 通												
	1月	2月	3月	4月	5月	6月	7月	8月	9月	10月	11月	12月	計
取 引	73133	89936	128766	136621	149116	171859	164303	142736	149256	160278	165004	159224	1,690,722
所 在 及 社	44,449	40,201	52,790	85,325	124,839	136,602	132,683	124,053	123,374	127,052	134,543	132,942	1,258,943
省 外 工 事	58,227	55,199	68,739	110,973	136,977	154,230	148,493	133,394	136,315	143,665	149,818	146,283	1,442,273
國 鉄	18,513	17,241	17,345	19,301	19,200	17,303	16,313	15,478	11,203	15,379	16,517	15,388	199,181
私 鉄	1,240	11,173	11,221	12,560	12,497	11,032	10,441	10,300	2,035	10,129	10,558	10,238	123,364
私 営	14,929	13,609	14,543	15,805	15,327	13,827	11,839	11,623	9,415	11,457	12,516	12,019	156,876
私 営	23,883	30,860	24,422	24,588	24,434	26,216	24,219	13,886	15,129	14,147	16,062	20,250	262,446
私 営	11,609	13,702	12,847	15,166	14,017	14,573	14,316	11,906	1,952	8,702	10,460	10,587	139,837
私 営	43,210	45,773	46,521	49,989	43,401	39,901	30,985	40,860	28,061	29,963	34,660	61,533	404,407
私 営	28,610	29,001	40,241	29,618	29,397	31,362	20,604	19,279	16,473	22,016	23,826	24,485	315,912
私 営	34,910	37,987	42,131	91,800	30,245	24,840	2,948	23,420	20,300	27,629	29,000	43,950	371,165

毎月一日に於ける業者数

管内に於ける産業別主要工場事業場 (二二、一一、未日現在)

産業別	工場数		従業員数		生産品目
	男	女	計	計	
電気機械器具製造業	一	二	三	四	電機器具、電機機械、他電化機械器具
化学工業	一	二	三	四	化学工業、他化学工業
石油工業	一	二	三	四	石油工業、他石油工業
金属工業	一	二	三	四	金属工業、他金属工業
窯業	一	二	三	四	窯業、他窯業
繊維工業	一	二	三	四	繊維工業、他繊維工業
食品工業	一	二	三	四	食品工業、他食品工業
印刷業	一	二	三	四	印刷業、他印刷業
合計	二六七	三四九	八二六	四三二五	

商業に於ける業種別業者数 (二二、一一、未日現在)

業種	業者数
飲食店	1532
取賣店	326
百貨店	174
運送用品	173
金物機械	606
電気機器	101
印刷	178
家具	322
材木	161
文具	369
百貨店	4
楽器	28
掛具	58
理髪店	284
古物店	266
娯楽興行	74
持客業	404
銀行保険	25
信託其他	25
合計	5085

料理飲食業者の概況 (二二、一一、未日現在)

業種	業者数
飲食店	1532
取賣店	326
百貨店	174
運送用品	173
金物機械	606
電気機器	101
印刷	178
家具	322
材木	161
文具	369
百貨店	4
楽器	28
掛具	58
理髪店	284
古物店	266
娯楽興行	74
持客業	404
銀行保険	25
信託其他	25
合計	5085

昭和二十二年六月一日ヨリ今年十二月三十一日マデノ概況
 一、昭和二十二年六月一日ヨリ今年十二月三十一日マデノ概況
 二、昭和二十二年六月一日ヨリ今年十二月三十一日マデノ概況
 三、昭和二十二年六月一日ヨリ今年十二月三十一日マデノ概況
 四、昭和二十二年六月一日ヨリ今年十二月三十一日マデノ概況
 五、昭和二十二年六月一日ヨリ今年十二月三十一日マデノ概況
 六、昭和二十二年六月一日ヨリ今年十二月三十一日マデノ概況
 七、昭和二十二年六月一日ヨリ今年十二月三十一日マデノ概況
 八、昭和二十二年六月一日ヨリ今年十二月三十一日マデノ概況
 九、昭和二十二年六月一日ヨリ今年十二月三十一日マデノ概況
 十、昭和二十二年六月一日ヨリ今年十二月三十一日マデノ概況
 十一、昭和二十二年六月一日ヨリ今年十二月三十一日マデノ概況
 十二、昭和二十二年六月一日ヨリ今年十二月三十一日マデノ概況
 十三、昭和二十二年六月一日ヨリ今年十二月三十一日マデノ概況
 十四、昭和二十二年六月一日ヨリ今年十二月三十一日マデノ概況
 十五、昭和二十二年六月一日ヨリ今年十二月三十一日マデノ概況
 十六、昭和二十二年六月一日ヨリ今年十二月三十一日マデノ概況
 十七、昭和二十二年六月一日ヨリ今年十二月三十一日マデノ概況
 十八、昭和二十二年六月一日ヨリ今年十二月三十一日マデノ概況
 十九、昭和二十二年六月一日ヨリ今年十二月三十一日マデノ概況
 二十、昭和二十二年六月一日ヨリ今年十二月三十一日マデノ概況
 二十一、昭和二十二年六月一日ヨリ今年十二月三十一日マデノ概況
 二十二、昭和二十二年六月一日ヨリ今年十二月三十一日マデノ概況
 二十三、昭和二十二年六月一日ヨリ今年十二月三十一日マデノ概況
 二十四、昭和二十二年六月一日ヨリ今年十二月三十一日マデノ概況
 二十五、昭和二十二年六月一日ヨリ今年十二月三十一日マデノ概況
 二十六、昭和二十二年六月一日ヨリ今年十二月三十一日マデノ概況
 二十七、昭和二十二年六月一日ヨリ今年十二月三十一日マデノ概況
 二十八、昭和二十二年六月一日ヨリ今年十二月三十一日マデノ概況
 二十九、昭和二十二年六月一日ヨリ今年十二月三十一日マデノ概況
 三十、昭和二十二年六月一日ヨリ今年十二月三十一日マデノ概況
 三十一、昭和二十二年六月一日ヨリ今年十二月三十一日マデノ概況
 三十二、昭和二十二年六月一日ヨリ今年十二月三十一日マデノ概況
 三十三、昭和二十二年六月一日ヨリ今年十二月三十一日マデノ概況
 三十四、昭和二十二年六月一日ヨリ今年十二月三十一日マデノ概況
 三十五、昭和二十二年六月一日ヨリ今年十二月三十一日マデノ概況
 三十六、昭和二十二年六月一日ヨリ今年十二月三十一日マデノ概況
 三十七、昭和二十二年六月一日ヨリ今年十二月三十一日マデノ概況
 三十八、昭和二十二年六月一日ヨリ今年十二月三十一日マデノ概況
 三十九、昭和二十二年六月一日ヨリ今年十二月三十一日マデノ概況
 四十、昭和二十二年六月一日ヨリ今年十二月三十一日マデノ概況
 四十一、昭和二十二年六月一日ヨリ今年十二月三十一日マデノ概況
 四十二、昭和二十二年六月一日ヨリ今年十二月三十一日マデノ概況
 四十三、昭和二十二年六月一日ヨリ今年十二月三十一日マデノ概況
 四十四、昭和二十二年六月一日ヨリ今年十二月三十一日マデノ概況
 四十五、昭和二十二年六月一日ヨリ今年十二月三十一日マデノ概況
 四十六、昭和二十二年六月一日ヨリ今年十二月三十一日マデノ概況
 四十七、昭和二十二年六月一日ヨリ今年十二月三十一日マデノ概況
 四十八、昭和二十二年六月一日ヨリ今年十二月三十一日マデノ概況
 四十九、昭和二十二年六月一日ヨリ今年十二月三十一日マデノ概況
 五十、昭和二十二年六月一日ヨリ今年十二月三十一日マデノ概況
 五十一、昭和二十二年六月一日ヨリ今年十二月三十一日マデノ概況
 五十二、昭和二十二年六月一日ヨリ今年十二月三十一日マデノ概況
 五十三、昭和二十二年六月一日ヨリ今年十二月三十一日マデノ概況
 五十四、昭和二十二年六月一日ヨリ今年十二月三十一日マデノ概況
 五十五、昭和二十二年六月一日ヨリ今年十二月三十一日マデノ概況
 五十六、昭和二十二年六月一日ヨリ今年十二月三十一日マデノ概況
 五十七、昭和二十二年六月一日ヨリ今年十二月三十一日マデノ概況
 五十八、昭和二十二年六月一日ヨリ今年十二月三十一日マデノ概況
 五十九、昭和二十二年六月一日ヨリ今年十二月三十一日マデノ概況
 六十、昭和二十二年六月一日ヨリ今年十二月三十一日マデノ概況
 六十一、昭和二十二年六月一日ヨリ今年十二月三十一日マデノ概況
 六十二、昭和二十二年六月一日ヨリ今年十二月三十一日マデノ概況
 六十三、昭和二十二年六月一日ヨリ今年十二月三十一日マデノ概況
 六十四、昭和二十二年六月一日ヨリ今年十二月三十一日マデノ概況
 六十五、昭和二十二年六月一日ヨリ今年十二月三十一日マデノ概況
 六十六、昭和二十二年六月一日ヨリ今年十二月三十一日マデノ概況
 六十七、昭和二十二年六月一日ヨリ今年十二月三十一日マデノ概況
 六十八、昭和二十二年六月一日ヨリ今年十二月三十一日マデノ概況
 六十九、昭和二十二年六月一日ヨリ今年十二月三十一日マデノ概況
 七十、昭和二十二年六月一日ヨリ今年十二月三十一日マデノ概況
 七十一、昭和二十二年六月一日ヨリ今年十二月三十一日マデノ概況
 七十二、昭和二十二年六月一日ヨリ今年十二月三十一日マデノ概況
 七十三、昭和二十二年六月一日ヨリ今年十二月三十一日マデノ概況
 七十四、昭和二十二年六月一日ヨリ今年十二月三十一日マデノ概況
 七十五、昭和二十二年六月一日ヨリ今年十二月三十一日マデノ概況
 七十六、昭和二十二年六月一日ヨリ今年十二月三十一日マデノ概況
 七十七、昭和二十二年六月一日ヨリ今年十二月三十一日マデノ概況
 七十八、昭和二十二年六月一日ヨリ今年十二月三十一日マデノ概況
 七十九、昭和二十二年六月一日ヨリ今年十二月三十一日マデノ概況
 八十、昭和二十二年六月一日ヨリ今年十二月三十一日マデノ概況
 八十一、昭和二十二年六月一日ヨリ今年十二月三十一日マデノ概況
 八十二、昭和二十二年六月一日ヨリ今年十二月三十一日マデノ概況
 八十三、昭和二十二年六月一日ヨリ今年十二月三十一日マデノ概況
 八十四、昭和二十二年六月一日ヨリ今年十二月三十一日マデノ概況
 八十五、昭和二十二年六月一日ヨリ今年十二月三十一日マデノ概況
 八十六、昭和二十二年六月一日ヨリ今年十二月三十一日マデノ概況
 八十七、昭和二十二年六月一日ヨリ今年十二月三十一日マデノ概況
 八十八、昭和二十二年六月一日ヨリ今年十二月三十一日マデノ概況
 八十九、昭和二十二年六月一日ヨリ今年十二月三十一日マデノ概況
 九十、昭和二十二年六月一日ヨリ今年十二月三十一日マデノ概況
 九十一、昭和二十二年六月一日ヨリ今年十二月三十一日マデノ概況
 九十二、昭和二十二年六月一日ヨリ今年十二月三十一日マデノ概況
 九十三、昭和二十二年六月一日ヨリ今年十二月三十一日マデノ概況
 九十四、昭和二十二年六月一日ヨリ今年十二月三十一日マデノ概況
 九十五、昭和二十二年六月一日ヨリ今年十二月三十一日マデノ概況
 九十六、昭和二十二年六月一日ヨリ今年十二月三十一日マデノ概況
 九十七、昭和二十二年六月一日ヨリ今年十二月三十一日マデノ概況
 九十八、昭和二十二年六月一日ヨリ今年十二月三十一日マデノ概況
 九十九、昭和二十二年六月一日ヨリ今年十二月三十一日マデノ概況
 一百、昭和二十二年六月一日ヨリ今年十二月三十一日マデノ概況

第一編 五

性別	管内		管内		管内		管内		管内		管内		管内		管内	
	位	業	業	業	業	業	業	業	業	業	業	業	業	業	業	
男	56	5,193	1013	33	332	3	358	6988								
女	20	2,376	891	6	3	211	25	3532								
計	76	7,569	1,904	39	335	214	383	10,520								

備考、管内人口総数 99,319名中に於ける数なり。

第一編 六(1)

失業保険適用事業所並に退職保険適用状況

業種別	区分	事業所数	按		業		備考
			男	女	計	昭和二十二年十二月末日現在	
製造業	工業	124	4889	1529	6418		
建設業	建設業	1	564	55	619		
運輸業	運輸業	7	198	277	475		
情報通信業	情報通信業	22	92	40	32		
金融業	金融業	1	32	2	34		
不動産業	不動産業	1	459	87	546		
飲食業	飲食業	12	568	429	997		
娯楽業	娯楽業	1	99	7	106		
公共サービス業	公共サービス業	2	948	608	1556		
その他	その他	8					
計	計	177	9849	3934	13783		

第一編 六(2)

失業保険適用事業所適用届提出状況調

(昭和二十二年十二月末日現在)

届出月	適用月		十一月		十二月		合計	
	登	造	登	造	登	造	登	造
十月	252	0	252	0	0	0	252	0
十一月	252	0	0	0	0	0	252	0
計	504	0	252	0	0	0	504	0

備考一、「適用月」の「登」は適用事業所登録数、「造」は新規適用事業所追加数、「削」は削除事業所致、「計」は差引現在適用事業所数。

備考二、「届出月」の十一月がないのは失業保険法が昭和二十二年十一月一日に公布せられた実施は十一月一日にさかのぼつたため実際の届出は十二月一日以降であるから消思する。

失業保険保険料算定基礎申告書提出状況調

昭和二十二年十二月末日現在

申告月	適用月		十一月		十二月		合計	
	事	申	事	申	事	申	事	申
十月	252	0	252	0	0	0	252	0
十一月	252	0	0	0	0	0	252	0
計	504	0	252	0	0	0	504	0

備考 「適用月」の「事」は失業保険適用事業所致、「申」は保険料算定基礎申告書申告数、「未」は同申告書未申告数。

第二編 畢業一覽
A. (一)

月別、日別職業紹介状況統計表

月別	性別	求取	就取	求人	日別		
					求取	就取	求人
二十二年	男	1794	356	2060	82	17	94
	女	257	43	1193	12	2	54
一月	計	2051	399	3253	94	19	148
二月	男	1836	340	1763	80	15	77
	女	231	47	916	10	2	40
二月	計	2067	387	2679	90	17	117
三月	男	2524	298	3391	101	12	136
	女	358	40	1359	14	2	54
三月	計	2882	338	4750	115	14	190
四月	男	2414	407	2258	101	17	94
	女	354	61	584	15	3	24
四月	計	2768	470	2842	116	20	118
五月	男	2907	589	2815	172	23	108
	女	438	75	1074	17	3	41
五月	計	3345	664	3889	189	26	149
六月	男	2426	483	2360	97	19	94
	女	517	50	1010	21	2	40
六月	計	2943	533	3370	118	21	134
七月	男	1749	334	2956	65	12	104
	女	593	71	877	22	3	32
七月	計	2342	405	3833	87	15	141
八月	男	1773	337	1962	68	13	75
	女	598	64	713	23	2	27
八月	計	2371	401	2675	91	15	92
九月	男	1244	246	2025	50	10	81
	女	457	59	886	13	2	35
九月	計	1701	305	2911	63	12	116
十月	男	1357	235	1326	50	87	49
	女	444	55	780	16	2	29
十月	計	1801	290	2106	66	89	78
十一月	男	1343	182	1105	56	8	46
	女	389	58	811	16	2	34
十一月	計	1732	240	1916	72	10	80
十二月	男	670	151	526	30	7	24
	女	284	41	569	13	2	26
十二月	計	954	192	1095	43	9	50
計	男	22037	3963	24547	74	14	83
	女	4920	664	10772	17	2	36
計	計	26957	4627	35319	91	16	119

二五

月別	性別	月別												計	
		一	二	三	四	五	六	七	八	九	十	十一	十二		
一月	男	1794	1836	2524	2414	2907	2426	1749	1773	1244	1357	1343	670	22037	82
一月	女	257	231	358	354	438	517	593	598	457	444	389	284	4920	17
一月	計	2051	2067	2882	2768	3345	2943	2342	2371	1701	1801	1732	954	26957	99
二月	男	1836	2524	2414	2907	2426	1749	1773	1244	1357	1343	670	22037	80	
二月	女	231	358	354	438	517	593	598	457	444	389	284	4920	10	
二月	計	2067	2882	2768	3345	2943	2342	2371	1701	1801	1732	954	26957	90	
三月	男	2524	2414	2907	2426	1749	1773	1244	1357	1343	670	22037	101		
三月	女	358	354	438	517	593	598	457	444	389	284	4920	14		
三月	計	2882	2768	3345	2943	2342	2371	1701	1801	1732	954	26957	115		
四月	男	2414	2907	2426	1749	1773	1244	1357	1343	670	22037	101			
四月	女	354	438	517	593	598	457	444	389	284	4920	15			
四月	計	2768	3345	2943	2342	2371	1701	1801	1732	954	26957	116			
五月	男	2907	2426	1749	1773	1244	1357	1343	670	22037	172				
五月	女	438	517	593	598	457	444	389	284	4920	17				
五月	計	3345	2943	2342	2371	1701	1801	1732	954	26957	189				
六月	男	2426	1749	1773	1244	1357	1343	670	22037	97					
六月	女	517	593	598	457	444	389	284	4920	21					
六月	計	2943	2342	2371	1701	1801	1732	954	26957	118					
七月	男	1749	1773	1244	1357	1343	670	22037	65						
七月	女	593	598	457	444	389	284	4920	22						
七月	計	2342	2371	1701	1801	1732	954	26957	87						
八月	男	1773	1244	1357	1343	670	22037	68							
八月	女	598	457	444	389	284	4920	23							
八月	計	2371	1701	1801	1732	954	26957	91							
九月	男	1244	1357	1343	670	22037	50								
九月	女	457	444	389	284	4920	13								
九月	計	1701	1801	1732	954	26957	63								
十月	男	1357	1343	670	22037	50									
十月	女	444	389	284	4920	16									
十月	計	1801	1732	954	26957	66									
十一月	男	1343	670	22037	56										
十一月	女	389	284	4920	16										
十一月	計	1732	954	26957	72										
十二月	男	670	22037	30											
十二月	女	284	4920	13											
十二月	計	954	26957	43											
計	男	22037	82												
計	女	4920	17												
計	計	26957	99												

外地引揚者月別就取数

東京部外地引揚者上野相談所に於ける引揚者

月別 地域別
二十二年 一月 二月 三月 四月 五月 六月 七月 八月 九月 十月 十一月 十二月 計

三四

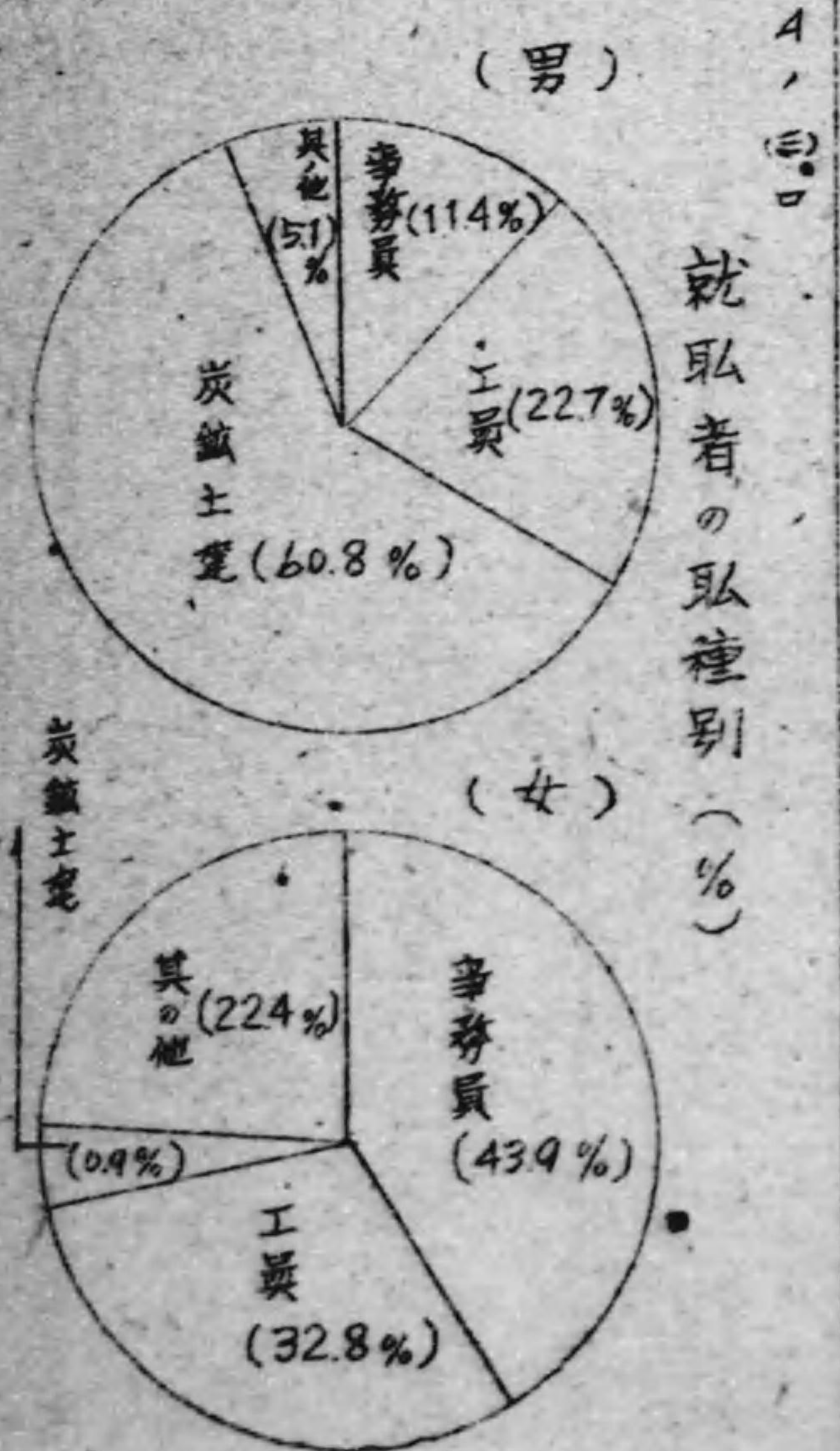
4.(二) 産業別取業者紹介成績

区分 産業別	求人数			求取数			就取数			就取率
	男	女	計	男	女	計	男	女	計	
工業	11,796	5,534	17,330	9,175	1,966	11,081	1,058	329	1,387	12.5%
商業	2,585	2,340	4,925	2,876	1,237	4,113	316	149	465	11.2%
運輸業	572	88	660	388	61	449	74	8	82	18.3%
主産業	6,980	236	7,216	6,352	199	6,551	1,244	28	1,272	19.1%
炭鉱	(1,255)		(1,255)	1,201		1,201	736		736	61.3%
その他	2,614	2,574	5,188	2,105	1,457	3,562	535	154	689	19.3%
合計	24,547	10,772	35,319	22,037	4,920	26,957	3,063	664	4,627	13.5%

備考 石炭労働者は炭坑者が多かつたため住居施設不備の爲、就取者が少し。

4.(三) 就取者の取種別

取種別	性別		計	歳次
	男	女		
事務員	四五九	二九一	七五〇	次表参照
工業員	八九八	二一八	一一一六	
炭鉱工業員	二四〇五	六	二四一〇	
その他	二〇一	一四九	三五〇	
合計	三,九六三	六六四	四,六二七	



4.(四) 月別求職状況、給付額別

月別	求職者		求取者		就取者		合計
	男	女	男	女	男	女	
1月	1,794	272	1,437	224	1,058	329	1,387
2月	1,794	272	1,437	224	1,058	329	1,387
3月	1,794	272	1,437	224	1,058	329	1,387
4月	1,794	272	1,437	224	1,058	329	1,387
5月	1,794	272	1,437	224	1,058	329	1,387
6月	1,794	272	1,437	224	1,058	329	1,387
合計	10,772	4,920	8,835	1,085	7,750	1,115	8,865

給付額別	求職者		求取者		就取者		合計
	男	女	男	女	男	女	
100万円以上	4	4	4	4	4	4	8
50万円以上	4	4	4	4	4	4	8
30万円以上	4	4	4	4	4	4	8
10万円以上	4	4	4	4	4	4	8
5万円以上	4	4	4	4	4	4	8
合計	16	16	16	16	16	16	32

炭鉱従業員斡旋状況

月別	区分	割当数	求取数	就職数	求取者に対する		割当数に対する
					就職者	就職率	
一月	一	500	78	35	44.9%	7.0%	44.0%
二月	二	500	79	41	51.9%	8.2%	44.0%
三月	三	500	120	144	65.5%	14.4%	44.0%
四月	四	350	174	152	70.4%	17.7%	44.0%
五月	五	350	150	191	60.7%	15.7%	44.0%
六月	六	265	186	27	31.5%	10.2%	27.2%
七月	七	265	189	35	39.3%	13.2%	27.2%
八月	八	265	130	11	40.0%	4.2%	27.2%
九月	九	140	78	43	54.4%	10.7%	30.7%
十月	十	140	0	0	0%	0%	30.7%
十一月	十一	140	0	0	0%	0%	30.7%
十二月	十二	140	0	0	0%	0%	30.7%
合計		1,255	1,201	736	61.3%	11.7%	96.5%

A. (其、一) 昭和二十三年度卒業者
作業素質検査成績分布表

性別	検査項目	旧制中学		新制中学		合計	
		男子	女子	男子	女子	男子	女子
		人数	割合%	人数	割合%	人数	割合%
新制中学	A	15	18.7	28	24	43	16.6
		5.6	10.3	16.0	13.7	21.7	8.5
		1.5	1.7	2.7	1.1	4.4	1.7
		10.7	12.1	19.3	7.9	29.0	11.4
		3.0	3.5	5.5	3.5	9.0	3.5
		4.5	11.1	17.5	11.1	28.6	11.1
	B	0.4	1.7	7.7	3.4	11.1	4.3
		2.8	3.2	2.9	1.8	4.7	1.8
		7.1	9.2	13.4	2.2	22.7	8.7
		2.1	2.7	3.3	2.2	5.4	2.1
		2.1	2.1	4.4	2.1	6.5	2.5
		5.5	7.7	10.2	5.5	15.7	5.9
旧制中学	A	2.1	4.3	3.2	2.1	5.3	2.1
		3.0	3.3	7.7	3.3	10.7	4.1
		2.1	2.1	4.4	2.1	6.5	2.5
		2.1	2.7	3.3	2.2	5.4	2.1
		2.1	2.1	4.4	2.1	6.5	2.5
		5.5	7.7	10.2	5.5	15.7	5.9
	B	0.4	1.7	7.7	3.4	11.1	4.3
		2.8	3.2	2.9	1.8	4.7	1.8
		7.1	9.2	13.4	2.2	22.7	8.7
		2.1	2.7	3.3	2.2	5.4	2.1
		2.1	2.1	4.4	2.1	6.5	2.5
		5.5	7.7	10.2	5.5	15.7	5.9
合計	A	17.5	21.9	31.2	26.5	48.7	19.4
		11.2	13.5	19.7	16.9	36.6	14.7
		3.6	4.5	5.9	3.6	9.5	3.7
		13.7	17.0	22.7	9.1	32.8	13.1
		6.5	8.2	11.9	7.6	14.1	5.5
		9.0	11.4	17.5	11.1	26.6	10.6
	B	11.1	13.9	18.1	11.1	29.2	11.7
		4.3	5.4	7.2	4.3	11.6	4.5
		15.7	19.9	22.7	11.1	36.8	14.6
		8.7	10.9	15.7	8.7	24.4	9.7
		15.7	19.9	22.7	11.1	36.8	14.6
		9.0	11.4	17.5	11.1	26.6	10.6

昭和二十二年卒業生 作業実驗查式積分表
 (内四ノバ)ノ作業実驗查式積分表
 昭和二十二年卒業生

区	分	作業実驗查式積分表		作業実驗查式積分表		作業実驗查式積分表		作業実驗查式積分表		作業実驗查式積分表							
		実数	%	実数	%	実数	%	実数	%	実数	%						
旧制中学	男	19	10.8	30	17.0	56	32.0	70	40.0	-0	175	85	90	48.7	10	5.7	175
		18	10.8	29	17.0	48	29.0	45	25.0	0	100.0	48.5	45.7	9	5.7	100.0	
旧制中学	女	128	57	200	90	322	144	32.2	115	32.2	0	100.0	50.0	44.3	18	5.7	100.0
		118	57	187	82	330	144	32.2	115	32.2	0	100.0	49.2	45.1	5.7	100.0	
併設中学	男	4	0.4	9	0.9	36	3.6	67	6.7	1	1.7	16	1.6	13.7	1.6	0.9	100.0
		34	3.4	77	7.7	308	30.8	572	57.2	100	10.0	60	6.0	56.3	25	2.5	100.0
併設中学	女	14	1.4	26	2.6	75	7.5	100	10.0	1	1.0	13.0	1.3	11.6	1.1	0.5	100.0
		15	1.5	28	2.8	84	8.4	111	11.1	2	2.0	19.7	1.9	18.2	1.8	0.9	100.0
新制中学	男	54	5.4	105	10.5	333	33.3	501	50.1	0.6	100.0	22.8	58.8	17.7	0.6	100.0	
		18	1.8	35	3.5	111	11.1	167	16.7	2	2.0	76	19.6	58.8	0.6	100.0	
新制中学	女	5	0.5	13	1.3	26	2.6	43	4.3	7	7.0	11	1.1	4.1	0.4	9.8	
		53	5.3	138	13.8	297	29.7	458	45.8	74	7.4	116	11.6	43.6	7.4	2.4	100.0
併設中学	男	7	0.7	14	1.4	40	4.0	76	7.6	1	1.0	16	1.6	5.0	0.5	2.5	
		49	4.9	97	9.7	278	27.8	527	52.7	49	4.9	111	11.1	59.0	4.9	1.6	100.0
併設中学	女	12	1.2	27	2.7	66	6.6	119	11.9	14	1.4	27	2.7	12.6	1.2	4.2	
		43	4.3	104	10.4	294	29.4	521	52.1	78	7.8	128	12.8	50.7	3.8	1.3	100.0
新制中学	男	9	0.9	22	2.2	62	6.2	110	11.0	8	8.0	27	2.7	10.7	0.9	3.8	
		59	5.9	110	11.0	303	30.3	505	50.5	23	2.3	78	7.8	22.7	1.7	2.3	100.0
新制中学	女	32	3.2	65	6.5	180	18.0	307	30.7	17	1.7	10.5	33.4	14.5	1.7	2.8	
		53	5.3	108	10.8	300	30.0	501	50.1	28	2.8	17.5	55.6	24.1	1.7	2.8	100.0
併設中学	男	12	1.2	20	2.0	29	2.9	46	4.6	1	1.0	31	3.1	11.2	0.9	1.1	
		111	11.1	185	18.5	269	26.9	420	42.0	69	6.9	28.7	60.2	16.2	1.1	1.1	100.0
併設中学	女	28	2.8	52	5.2	118	11.8	180	18.0	8	8.0	112	11.2	28.7	2.1	0.9	
		73	7.3	135	13.5	306	30.6	466	46.6	21	2.1	29.0	48.4	7.1	2.1	2.1	100.0
合計	男	83	8.3	144	14.4	195	19.5	288	28.8	10	1.0	179	17.9	55.4	4.5	1.6	
		81	8.1	144	14.4	305	30.5	468	46.8	18	1.8	291	29.1	54	4.5	1.6	100.0
合計	女	79	7.9	141	14.1	305	30.5	456	45.6	18	1.8	284	28.4	52.8	4.5	1.6	
		79	7.9	141	14.1	305	30.5	456	45.6	18	1.8	284	28.4	52.8	4.5	1.6	100.0

新制中学の割合に對し50名以上の場合は資料中等校を併設校に加之しての割合である。

昭和二十二年卒業生 智能検査成績分布表
 (内四ノバ)ノ智能検査成績分布表
 昭和二十二年卒業生

区	分	作業実驗查式積分表		作業実驗查式積分表		作業実驗查式積分表		作業実驗查式積分表		作業実驗查式積分表						
		実数	%	実数	%	実数	%	実数	%	実数	%					
旧制中学	男	1	0.6	15	8.6	55	31.4	59	32.7	29	16.6	14	8.0	2	1.1	175
		0.7	10	48	26.3	54	29.5	57	30.8	21	11.5	6	3.3	141		
併設中学	男	0	0	0	0	0	0	0	0	0	0	0	0	0	0	0
		0	0	0	0	0	0	0	0	0	0	0	0	0	0	0
併設中学	女	0	0	0	0	0	0	0	0	0	0	0	0	0	0	0
		0	0	0	0	0	0	0	0	0	0	0	0	0	0	0
新制中学	男	3	1.4	9	4.0	15	6.4	23	10.0	31	13.3	20	8.3	4	1.6	144
		2	0.9	7	3.0	11	4.4	16	6.4	21	8.3	13	5.0	9	3.3	100.0
新制中学	女	0	0	0	0	0	0	0	0	0	0	0	0	0	0	0
		0	0	0	0	0	0	0	0	0	0	0	0	0	0	0
併設中学	男	0	0	0	0	0	0	0	0	0	0	0	0	0	0	0
		0	0	0	0	0	0	0	0	0	0	0	0	0	0	0
併設中学	女	0	0	0	0	0	0	0	0	0	0	0	0	0	0	0
		0	0	0	0	0	0	0	0	0	0	0	0	0	0	0
合計	男	1	0.6	15	8.6	55	31.4	59	32.7	29	16.6	14	8.0	2	1.1	175
		0.7	10	48	26.3	54	29.5	57	30.8	21	11.5	6	3.3	141		
合計	女	0	0	0	0	0	0	0	0	0	0	0	0	0	0	0
		0	0	0	0	0	0	0	0	0	0	0	0	0	0	0

新制中学の割合に對し50名以上の場合は資料中等校を併設校に加之しての割合である。

計	計	17	17	1193	7	304	2338	17	216	235	20	1172	3767	8	907	4	571	1562	41	66
月	男	7	7	0.5	0.1	15.5	9	159	1.6	0.41	29.0	2.7	6.4	0.3	0.28	9.5	3.5	6.1		
平	女	1.4	7.7	0.15	0.85	199.3	1.4	9	17.4	0.92	28.7	0.6	2.3	0.91	4.75	12.05	4.2	6.7		
均	計	1.4	14.4	0.05	0.85	199.3	1.4	18	14.3	1.6	9.76	3.14	0.6	5	7.5	0.3	10.75	13.6	4.1	6.7

1.111)

労働供給事業状況

月別	区分	業者数	労働者				供給日数
			数	許可数	廃止数	現在数	
6		2	28	5	2	31	480
7		2	31	2	1	32	600
8		2	32		2	30	465
9		2	30	2	4	28	570
10		2	28	2	2	28	465
11		2	28		1	27	420
12		2	27		2	25	450
合計		2	(204)	11	14	(201)	3450
月平均		2	20.1	1.5	2	28.7	422.8

備考

一、当所に於て取扱ったのは台月以降の者に付 1~5月はなし。

二、実数はその月末の現在数。

A(10)

営利取業紹介事業状況

月別	区分	求人者数					求取者数					就職者数					就職率	求入率			
		公務	工商	運信	家事	小計	公務	工商	運信	家事	小計	公務	工商	運信	家事	小計					
1	男		13	1		14	2	20	1		23		8		8	24	57				
	女		8	78		78	164	3	168		69	240		52	30	82	24	50			
	計		8	91		178	5	188		1	69	263		60	30	90	34	50			
2	男		1	7	1	9	1	18	1		20		6	1	7	35	70				
	女		2	63		64	124	7	163		68	238		2	42	31	75	31	58		
	計		3	70	1	64	138	8	181	1	68	258		2	48	31	82	27	54		
3	男		3	11		14	7	25			32		1	8		9	28	64			
	女		6	48		45	99	12	173		62	247		3	81	28	112	45	113		
	計		9	59		45	113	19	198		62	279		4	99	28	121	43	107		
4	男		2	6	2	10	6	23	2		31		1	10	1	12	38	120			
	女		5	104		96	265	13	220		84	317		3	71	35	109	34	53		
	計		7	110	2	96	215	19	243	2	84	348		4	81	35	121	34	56		
5	男		1	10	1	13	5	25	2	1	33		3	16	1	20	61	153			
	女		9	79		98	186	9	210		104	323		3	88	64	155	48	83		
	計		10	89	1	99	199	14	235	2	105	356		6	104	65	175	49	87		
6	男		2	6		8	5	16	1	2	24		1	2		3	12	37			
	女		17	6	68		72	163	17	4	158		81	260	8	3	61	41	113	43	69
	計		17	8	74		72	171	17	9	174	1	83	284	8	4	63	41	116	41	67
7	男		4	3	1	8	9	10	5		24		6	7	1	14	58	175			
	女		9	58		82	144	9	151		114	274		4	65	55	124	45	83		
	計		13	61	1	82	157	18	161	5	114	298		10	72	55	138	46	87		
8	男		18	10		28	10	14	3	1	28		1	6		7	25	25			
	女		10	94		89	193	16	165		131	312		3	71	66	140	44	72		
	計		28	104		89	221	26	179	3	132	340		4	77	66	147	43	66		
9	男		21	6	1	28	23	11	5		39		6	2	1	9	23	32			
	女		12	97		81	190	13	172		141	326		7	69	57	133	41	70		
	計		33	103	1	81	268	36	183	5	141	365		13	71	57	142	38	52		
10	男		6	5		11	15	11			26		5	7		12	45	109			
	女		9	122		81	212	17	182		105	304		8	73	53	134	44	63		
	計		15	127		81	223	32	193		105	330		13	80	53	146	44	65		
11	男		15	10		24	9	10		1	20										
	女		10	153		83	246	2	193		100	295		6	2	53	115	39	46		
	計		23	163		84	270	11	203		101	315		6	2	53	115	36	42		
12	男		13	6		19	16	8			24		9	5		14	58	73			
	女		7	136		73	216	3	198		108	304		3	95	57	155	50	71		
	計		20	142		73	235	19	206		108	333		12	100	57	169	51	71		
合計	男		84	93	7	2	186	108	191	20	5	324		33	77	4	1	115	35	61	
	女		17	43	100		42	2152	17	108	2153		1167	3445	8	39	930	500	1447	42	67

	計	6997	650	7648	1344	118	1462	19.1%
月平均	男	434	50	484	71	8	79	16.3%
	女	140	4	153	41	2	43	28.7%
	計	583	54	637	112	10	122	19.2%

A(13)

取業補導施設

区分 名称	所在地	指導 種目	期間	指導 種別	宿舎 内通	收容人員			指導人員			補助額
						男	女	計	男	女	計	
東京都委託 上野取業補 導所	東京都台東区 下谷中野交野 四丁目四九	洋 裁	六ヶ月	東京都委託	通 勤	50	50		90	90		昭和22 年(合計) 度分 20万円
東京都洋傘 取業補導所	東京都台東区 三輪町九九	洋傘 製造修理	四ヶ月	東京都直營	通 勤	30	41	15	56			

A(14)

共同作業施設

区分 名称	経営 主体	所在地	作業種目	收容人員			年間作業従事者			補助額	備考
				男	女	計	男	女	計		
玉蓮校舎 共同作業所	勤勞補導協会 財団法人 東京新	東京都台東区 浅草橋三丁目三〇	手工藝 (紙行、管貼) 手工縫製、造花、金台			15	9	96	105		作部あり 業居る 種目は全
厚生会館 共同作業所	財団法人 厚生会館	東京都台東区 恒端七丁目三六	紙箱 (縫製) 製造 ミシン加工	5	55	60	2	48	50	昭和22 年度分 一 万円	

三七

A(12)

知識階級者取業状況

月別	区分 性別	求取者数			就職者数			就職率
		中央	大専	小計	中央	大専	小計	
1	男	274	14	288	34	2	36	12.5%
	女	95	4	99	26	1	27	27.3%
	計	369	18	387	60	3	63	16.3%
2	男	440	20	460	57	3	60	13%
	女	106	3	109	34	0	34	32%
	計	546	23	569	91	3	94	16.5%
3	男	713	56	769	89	8	97	12.6%
	女	71	11	82	43	6	49	59.8%
	計	784	67	851	132	14	146	17.1%
4	男	614	103	717	76	14	90	12.6%
	女	105	5	110	42	3	45	40.9%
	計	719	108	827	118	17	135	16.3%
5	男	613	52	672	67	7	74	11%
	女	154	5	159	33	2	35	22%
	計	767	64	831	100	9	109	13.1%
6	男	623	54	677	78	4	82	12.9%
	女	177	6	183	61	4	65	35.5%
	計	800	60	860	139	13	152	17.7%
7	男	444	77	521	52	3	55	10.6%
	女	231	1	232	77	1	78	33.5%
	計	675	78	754	129	4	133	17.6%
8	男	437	59	496	73	3	76	15.3%
	女	223	4	227	21	1	22	9.7%
	計	660	63	723	94	4	98	13.6%
9	男	302	36	338	96	20	116	34.3%
	女	171	0	171	38	0	38	22.2%
	計	473	36	509	134	20	154	30.3%
10	男	328	52	380	102	6	108	28.4%
	女	178	6	184	42	1	43	23.4%
	計	506	58	564	144	7	151	26.6%
11	男	272	49	321	48	7	55	17.2%
	女	144	6	150	41	0	41	27.3%
	計	416	55	471	89	7	96	20.4%
12	男	151	20	171	28	14	42	24.6%
	女	131	6	137	36	4	40	29.2%
	計	282	26	308	64	18	82	26.6%
合計	男	5211	599	5810	850	96	946	16.3%
	女	1786	51	1837	474	22	516	28.1%

三六

上野公共職業安定所に於ける主たる行事

二月 十日 地方労働委員の選挙は本署二階に於て行われ、同日より三日間茨城大睡館前にて「切く相談会」を開催す。

三月 五日 本日より三日間茨城大睡館前にて「切く相談会」を開催す。

七日 午後三時より全員出席の上事務研究会開催す。

十日 労政関係事務につて研究会を午後三時より開催す。

十七日 大森署長北正校所蔵労働課長に請出、庶務指導課長岩島長心得を申せらる。本日より三日間都並に隣接長主催に依る「生活と切く相談会」西町国民学校に於て開催す。

四月 三十日 日曜に不均全員登庁大会。白土付、右事務研究会を開催午後五時終了。労働者救済止とれ公共職業安定所新機軸を以て発見す、庶務指導課長岩島心得申出伊藤新署長着任す。

六月 三日 本日より三日間大睡館前に於て「切く相談会」開催す。

六日 求人相談会並に労働関係法の講義と相談の会を午後二時より下谷公会堂に於て開催す。

十日 午後三時紹介窓口整備の爲、所内各課配置を変更す。

二十日 午後一時半より当所に於て専任保護者採取幹義についで、下谷、浅草両区所屬保護者の打合せ開催す。

七月 九日 午後三時より業務課研究会開催す。

十九日 石右より全所員集合の上羊休についで労働態勢につて所長より訓示。

二十五日 午前十時より台東区役所に於て都転入印刷についで打合せ開催す。

八月 十二日 職業安定協議会設置さる。

二十七日 知識階級失業救済証業者の診察を行ふ。

九月 三日 業務課全員打合せ開催す。

六日 正后より庶務課事務打合せ開催す。

十二日 和会計課三澤攻所、敷地及建坪測量の件を報告す。

十八日 労働資料展覧会準備委員会本館に於て開催、吉木課長出席す。

二十日 文化会入取員組合主催秋季運動会打合せ不元課長出席。

十月 八日 深夜会議開催、失業保険法準備室設置に關する件を協議す。

十三日 午後三時より所内大掃除を行ふ。

十五日 労働大臣、副知事一行十五名十時半より約四十分に至り当所視察す。

十一月 五日 就業調査所公園大睡館前にて開催す。

二十四日 職業安定協議会第一回打合せ開催す。

十二月 五日 庶務課に於て本年度学級卒業者職業指導懇談会開催す。

十二日 所長室にて公共職業(労働)安定所、労政事務所、業務課管理刷新委員会調査部会開催す。

14033

十二月二十七日
正后より全職員集合の上御用命に
ついで所長より訓示

四二

三〇一

