

1222  
169

# 次 目

<ul style="list-style-type: none"> <li>一 哲學館沿革略</li> <li>一 特別館賓</li> <li>一 館賓</li> <li>一 館友</li> <li>一 創立員</li> <li>一 本館寄附金拾圓以上ノ分一覽</li> <li>一 本館寄附金館主巡回中各地募集結果一覽</li> <li>一 地方有志者中金拾圓以上寄附金送達者一覽</li> </ul>	<ul style="list-style-type: none"> <li>一 本館資本部寄附金</li> <li>一 本館資本部卅四年度決算</li> <li>一 資本部資產</li> <li>一 新築費寄附金</li> <li>一 新築費寄附金豫約一覽</li> <li>一 新築費卅四年度決算</li> <li>一 廣告</li> </ul>
-------------------------------------------------------------------------------------------------------------------------------------------------------------------------------------------------------------	---------------------------------------------------------------------------------------------------------------------------------------------------------------------------------

## 哲學館明治三十四年度新築本部報告

2E

謹告

昨年中ハ紀州志州越後越中巡回中ハ各地凡不一方御厚情ヲ辱ウシ以御庇寄附金モ意外ノ好結果ヲ得千萬難有奉拜謝候其他全國ヨリ御寄附被下候諸君ヘ一々呈書可仕處乍略儀報告ノ餘自ヲ以テ深ク御禮申上候爾來以御庇哲學館及京北中學校凡授舎ノ設備漸ク完成シ在學生モ八百五十名以上ニ達シ本年四月以後ハ九百名ニ滿ツル豫定ニ候是レ皆從來ノ賛成諸君ノ御厚意ニ依ルヲナレバ併セテ御禮申述候也

明治卅五年一月 哲學館主兼京北中學校長 井上圓了拜

左ニ昨年中金五拾圓以上御寄附ノ諸君ヲ特筆大書シテ特ニ御禮申上候

金參百圓也

東京市麴町區上六番町四十三 大橋新太郎君

金百拾圓也

越後國中頸城郡頸城村 山田辰治君

金五拾圓也

尾張國丹羽郡東野村 森田德太郎君

明治卅五年一月

哲 學 館

哲學館三十四年度報告

哲學館沿革略



本館ハ帝國大學中カレ文科大學ノ學科ニ基キ哲學史學文學ヲ兼修シ併テ東洋學ヲ振興スル目的ヲ以テ去ル明治三十七年九月東京本郷區龍岡町卅三番地ニ創立シ同年十月十六日ヲ以テ開館式ヲ舉ゲテ廿一年春井上館主東洋諸學觀察ノ目的ヲ以テ歐米漫遊ノ途ニ上リ翌廿二年夏歸朝シ直キ東洋專門學校開設ノ急要ヲ唱ヘ本館將來ノ目的ハ此ヨリ漸ク其歩ヲ進メ他日國學漢學佛學三科ノ專門ヲ置キ以テ東洋大學科ヲ開クニアルヲ發表ス是ニ於テ有志家ノ寄附金ヲ募集シテ校舎ノ新築ニ着手シ地ヲ駒込蓬萊町廿八番地ニトシ八月一日ヨリ工事ヲ起シ九月十五日落成ヲ期ス其期ニ先ツ十月五日暴風ノ爲ニ全棟顛覆ス因テ更ニ起工シ十月三十一日其功ヲ竣ヘ十一月十三日本館移轉式ヲ舉行ス當日文部大臣東京府知事以下朝野ノ貴顯紳士百餘名來會ス爾來本館ノ學科ハ東洋部西洋部ノ二科ニ分チ東洋部ニハ日本固有ノ學即チ國學漢學佛學ノ三種ヲ置キ西洋部ニハ哲學史學文學ノ三種ヲ置キ修業ノ年限ヲ三年ト定ム總シテ之ヲ普通科ト稱シ更ニ其上ニ國學漢學佛學ノ專門科ヲ設ケン

ト欲シ先ツ基本金ヲ募集センヲ議ス已ニシテ廿三年十月三十日我敎聖ナル 天皇陛下ヨリ教育勅語ヲ下シ給フニ會シ本館積年ノ素志ヲ達スルハ此時ニアルヲ知リ十一月二日館主自ラ東京ヲ發シ全國周遊ノ途ニ上リ各地ノ有志ヲ勸誘スルコトニ着手ス爾來五年間ニ一府三十二縣四十八ヶ國二百二十ヶ處ヲ巡回シ八百八十回ノ演說ヲ爲シ四千八百人ノ賛成ヲ得其寄附金ノ總額八千二百五十餘圓ニ達シ之ヲ中央金庫ニ托シテ其保管ヲ約ス時ニ廿八年八月ナリ同年九月本館學制ニ修正ヲ加ヘ從來ノ普通科ヲ分チテ教育學部宗敎學部ノ二科トナシ更ニ其科ヲ分チテ豫科及本科ノ二段トナシ近衛公爵ヲ邀ヘテ其始業式ヲ舉行ス同年十一月數年間積立テタル寄附金ヲ以テ本館專門科敷地三千八百坪ヲ小石川區原町字鷄聲ヶ窪ニ購入ス是ヨリ漸ク校舎新築費ヲ募集シテ數年ノ間ニ東洋大學科ヲ開設センヲ期ス而シテ其翌年即チ廿九年十二月試ニ大學科ノ準備トシテ漢學專修科ヲ開クヲ決シ其旨趣ヲ發表スルヤ日ナラズシテ本館俄然祝融ノ災ニ罹リ敎場事務所寄宿舍全ク焦土トナリ滿架ノ書冊悉ク烏有ニ歸ス其勢一時本館ノ事業ヲ中止スルノ已ムヲ得サルニ至リタルモ卅年一月臨時校舎ヲ假設シ從來ノ學科ノ外ニ漢學專修科ノ開講式

ヲ舉行ス尋テ四月更ニ佛教專修科開講式ヲ舉行ス蓋シ本館専門科即チ東洋大學科中第一ナル國學ハ既ニ國學院ノ設アレハ之ニ讓ルコト、ナシ本館内ニハ其第二ナル漢學科ト第三ナル佛教科ノミヲ開クコト、ナス同年四月ヨリ小石川原町ニ豫定セル本館敷地へ再築工事ヲ起シ七月ニ至テ落成ス因テ同月十七日ニ移轉ス八月二十五日宮内省ヨリ 御恩賜金ノ御沙汰ヲ蒙ル本館ノ幸榮之ニ過キス誠ニ 天恩ノ優渥ナル感泣ノ至ニ堪エズ九月十六日新築校場ニ於テ假始業式ヲ行ヒ十月二日及三日ヲ期シ文部大臣及東京府知事ヲ屆請シテ新築落成開校式ヲ舉ク是ヨリ益學科ノ程度ヲ進メ本館積年ノ素志タル我日本ニ於ケル東洋大學科ヲ完成セント欲ス西洋諸邦今日既ニ東洋專門學校ノ設アル就中支那學及印度學ハ各大學中ニ其科ヲ置キ以テ之ヲ專修ス實ニ盛ンナリト謂フベシ然ルニ我邦ニ於テ未タ東洋專門學校アラザルハ昭代ノ一大闕典ニアラスシテ何ソヤ本館茲ニ漢學(支那學)佛學(印度學)兩科ノ專修部ヲ置キ他日朝鮮支那印度等ノ語學科迄ヲ設ケントスルハ其意此闕典ヲ補ヒ以テ國家ノ文運ヲ完成セントスルニ外ナラズ三十一年夏ヨリ皇恩ノ萬一ニ報答シ奉ラント欲シ御恩賜金ヲ基礎トシ之ニ有志者ノ義捐ヲ加ヘ以テ尋常中學

校ヲ設立スルコトニ着手シ其名ヲ京北中學校ト命シ湯本武比古氏ト相謀リ文部省へ願書ヲ呈出ス同十月十八日府廳ヨリ認可ノ指命アリ直ニ校舍ノ新築ニ着手シ卅二年三月ニ至テ落成シ假開校式ヲ舉行シ四月ヨリ授業ヲ初ム同年七月十日文部大臣ヨリ本館教育部卒業生特待ニ關スル指令アリ自今右卒業生ハ無試験ニテ中學校師範學校高等女學校ノ教員トナルヲ得、九月ニ至リ學制ヲ變更シテ豫科一年本科三年ト改メ本科ヲ教育部哲學部ノ二種ニ分チ教育部ヲ倫理科漢學科ノ二門ニ分チ從來ノ佛教專修科ハ哲學部ニ合シ漢學專修科ハ漢文科ニ合スルコトナス十一月ヨリ講堂及圖書館ノ新築ニ着手シ卅三年五月十日皇太子殿下御慶事ノ口ヲ以テ開館式ヲ舉行ス同年二月廿四日文部省ヨリ京北中學校へ徵兵猶豫ノ特典ヲ與ヘラレ同五月九日本館本科ニ同一ノ特典ヲ與ヘラル同九月更ニ本館ノ學科ヲ改正シ教育部哲學部共ニ第一科第二科ヲ分チ第一科ハ英語ヲ主トシ第二科ハ國語漢文ヲ主トスルコトニ定ム隨テ豫科モ第一第二ノ二科ニ分ル、コトナル卅四年四月京北中學校ニテ第一回ノ卒業生ヲ出ス

●特別館賓

明治三十四年一月ヨリ三十四年十二月ヨリ

(越後) 山田 辰 治 (東京) 大橋 新太郎

●館賓

三十四年一月ヨリ三十四年十二月迄

(尾張) 坂井 孝右衛門 (信濃) 竹村 治郎助  
(尾張) 鈴木 市三郎 (紀伊) 濱 田 常 助  
(紀伊) 土井 八郎兵衛 (紀伊) 土井 興八郎  
(紀伊) 宮崎 慶次郎 (紀伊) 内山 鐵之助  
(紀伊) 土井 藤右衛門 (紀伊) 渡邊 文兵衛  
(紀伊) 竹 内 寛 道 (陸前) 金 須 松 三 郎  
(北海道) 大橋 宇兵衛 (東京) 天 野 源 七  
(臺灣) 足 立 格 致 (信濃) 堀 込 智 準  
(信濃) 金 子 實 行 (越後) 楠 田 常 教  
(越後) 川 原 助 藏 (越後) 内 藤 善 太 郎  
(越後) 澤 興 寺 (越後) 宮 崎 禮 治  
(越後) 田 邊 正 胤 (越後) 笠 原 惠  
(越後) 大 瀧 傳 十 郎 (越後) 瀧 本 義 雄  
(越後) 石 坂 郡 治 郎 (信濃) 市 川 藤 吉  
(越後) 宮 本 實 成 (越後) 滋 野 昌 賢  
(信濃) 渡 邊 仁 兵 衛 (越後) 上 原 三 四 郎  
(越後) 古 川 隆 助 (越後) 丸 山 昂

●館友

三十四年一月ヨリ三十四年十二月迄

(越中) 長 島 武 右 衛 門 (越中) 金 岡 又 左 衛 門  
(越中) 鼎 義 曉 (越中) 中 山 佐 平  
(越中) 坂 井 庄 次 郎 (越中) 佐 々 木 殿 能  
(越中) 大 谷 貞 子 (越前) 佐 々 木 徹 成  
(越中) 遠 藤 靜 榮 (越中) 河 合 大 爾  
(越中) 石 井 祐 齊 (越中) 坂 井 敬 義  
(越中) 岩 城 隆 直 (越中) 玄 巢 慶 祥  
(越中) 櫻 井 宗 一 郎 (越中) 東 田 政 義  
(越中) 土 肥 惠 祐 (越後) 木 村 得 四 郎  
(越後) 大 野 源 呂 久 (東京) 佐 竹 智 應

富 井 孝 如 古 川 唯 四 郎 服 部 俊 彦  
青 木 延 之 小 川 耕 四 郎 伊 東 周 藏  
工 藤 透 夫 勇 關 根 智 密 仙 郎 藏  
鷺 尾 透 夫 島 地 智 城 仙 郎 藏  
梅 本 楠 八 保 小 池 佐 宏 道 城 仙 郎 藏  
南 西 小 三 郎 森 本 佐 衛 門 道 城 仙 郎 藏  
中 西 藤 三 郎 山 口 善 一 郎 井 上 矢 平 一 吉 郎  
高 橋 儀 四 郎 和 田 善 一 郎 中 井 上 矢 平 一 吉 郎  
山 本 儀 四 郎 向 藤 善 一 郎 長 井 上 矢 平 一 吉 郎  
森 村 忠 兵 衛 加 藤 善 一 郎 栗 原 智 實 三 郎  
北 井 泰 兵 衛 橋 本 石 太 郎 南 原 智 實 三 郎  
宮 井 泰 兵 衛 野 宮 武 市 衛 藏  
金 森 爲 助 野 宮 武 市 衛 藏

平武岡瀧不今伊邊志日中池洲宇岡中館尾關島積坂寺馬西河秋石金今片  
野部山澤 堀藤地麻和 川田崎野本村 田口木真本山場田畑元黒木井口  
惠再竟 賢現 義丁 太郎勇四八次衛衛 正太如米道 常伊右喜三二  
粹之乘宓寺壽義倫淨然郎平造郎平郎門門郎孝玄水吉久稔賢平門作郎郎

乘西渡菊林奈倉鶴海石堀水石清伊吉入安松元奧池長淺關鶴麻石淺南岡  
杉脇邊池 吳橋見野塚池野崎水藤田道次浦秋村 淵澤野 野森地 黒井林田  
教慈藏現圓休龍立慶次右達郎万左次忠左將法行右 善新新太 英十四  
存雲攝雄稱榮會吉惠郎門治衛助門郎美門之輪信門算豐郎造治郎吉郎郎

土坂廣岩梨椎菊五河岡高福久菊箭堅大根瀬吉高南岩大高本竹荒宮巴村  
東橋間谷原池嵐 瀨野廣富保野原田野尾尾田桑市上坪島鄉島木林陵口  
廣郎深覺靜了慶成一忍次太三久一榮長四順惟良惠右三玄榮教五九宣十  
潤平惠平榮證勵滿郎岳平郎郎孝郎藏八郎正孝吉州門郎俊藏令郎郎教郎

大前北澤松中松植  
矢田路村非 世田居木  
圓三 嘉新惣三代相三勢  
耶平助助男郎二耶治

● 創立員

三十四年十一月迄

大前前村吉小鶴中丸  
屋山田田保飼村山  
種三半寅謙傳安與敬  
吉耶一吉介耶吉助策

中森前濱堤藤山尾長  
川口田井楠田崎井  
宇政右典 常左次  
市一門吉松欄門耶憲

野大植田久阿藤經  
田矢四田細村部木田  
楠忠利楠菊活平兵一  
耶吉青松石三吉衛耶

宮佐服加大中土佐式稱藤水田高赤青安泉朝石武  
坂竹部藤坪山肥々木庄 井口中櫻木柳川澤 倉部  
茂大良德嘉盛之平推 九慶壽次 廣三仙順甚友  
登人雄傳藏七惠助衛範寺務郎明觀郎雲郎助整造若

竹石川廣慶高岡竹柳波阿島小龍青藤堀安大福三  
內松本 山瀬部澤 潮邊加山原山柳谷部 永谷田宅  
林忠 義則喜秀右玄修義覺現廣惠芳次 賢右觀  
之貞法五 乘三壯門宗造秀了昌眼實洲郎了門受  
助雲味郎謙乘三壯門宗造秀了昌眼實洲郎了門受

長山竹馬齋笹樹松照林春鬱德井中高篠板高桃  
根本中場藤島田尾 山田 口野島 倉坂井  
禪次 慈樹八四七 安 陪一順 成智次 秀四 實勇  
提郎元心榮郎郎慶寺見覺十寺惠誠郎道郎惠天

長山竹馬齋笹樹松照林春鬱德井中高篠板高桃  
根本中場藤島田尾 山田 口野島 倉坂井  
禪次 慈樹八四七 安 陪一順 成智次 秀四 實勇  
提郎元心榮郎郎慶寺見覺十寺惠誠郎道郎惠天

江松石田常竹九小西肥北北市田藤猪部清中中大山嶺金莊山岡吉北三田  
口本黒中山内山 堺瀧 部峰川村 中岡又阪水村山西田珂守司川野山條宅村  
菊長 哲留惠彦 次平 正義勝哲 五 懸鏹俊榮精宗逸締範宗寅弘清三新右次  
榮治五 治成市郎次健淨藏成郎照三亮助一俊郎殿之峰吉道廣郎助門郎

岩長近田島非富山瀧和西三渡内中澤齋西中松吉北仲吉川柴長藤仙三渡  
佐崎藤中岡上 澤岸 澤澤 山浦邊藤 川才藤端 市兵久 佐 廣太右德庄安常 長右  
麟三逸靜準教長市 禪貞 平治四八 二締良次次太 衛 太智治治平隆治郎曉治治郎郎郎來郎賢純郎郎郎藏郎門松太市彌寺藏門

平吉松溝堀八小本馬小岩上荻川田巷見館木山西小矢高一前村山加  
原越原口非善山山場熊崎田野合中澤波 内下川倉杉須野和藤田島下藤  
耻太彌伊盡六伊太文次 圓良義直慶苑五光之 智慮芳正太 投右雲半三 圭傳  
賢郎惣義宗郎吉郎八郎壽平利次治樹郎慶助海翁輔敬郎山門雄一郎林吉

常竹岡大伊早佐橋幾五高島水脇扇關齋庄櫛波加進水梨原淺平橫非沼上  
端崎浦藤田 藤爪 島島 見田口坂谷根 藤田野邊藤 野本田山田田伊川野  
入精文俊犬源 九次 幸祐次 孝九 義三 裕三 義太 順久 遠傑僧法四 諦立鳥直

寺作夫一男藏郎郎生治郎之郎平郎正郎雄郎瑛吉寺惠攝了龍郎聽道崖一  
松熊上庄舟渡勝飯白藤柳平奧中米木深龍尾朝内長相高渡近靜高長井直  
長西田司木邊山 倉石 田 瀨井野 島澤 村見 田池倉藤尾 馬城邊 藤間島井上江  
太宇兵太 永重數 兵三 右嘉呈 良三 義虎三 義 正亮三 克大 次 惠 順 五

作平衛郎良綱男衛郎作門之義助郎明藏郎幹防氣俊郎已見郎開健周郎弘  
藻開關野舟吉林根高藤長松中森梅石大榎堀阿藤九森宮真竹白角松杉中  
谷發原上木山 塚木井崎浦田 岳澤川津本越藤山林 尾 田銀張藤本島  
伊次三太 良岩屯 三次 右市次三 覺秀太賢智均俊招集仲 淨賢了喜隆秀

作郎八郎材雄翠郎郎門郎郎郎平映郎淳啓二雄雲藏誠香寺惠惠勝平苗洗













●(五十五番)金四十五圓二十錢(一日間) 越後 妻太村  
 ●(五十六番)金四十四圓五十錢(一日間) 越中 高野村字澤新  
 ○(五十七番)金四十四圓二十錢(半日間) 伊勢 瀧原村  
 ●(五十八番)金四十四圓(一日間) 越中 船崎村  
 ●(五十九番)金四十三圓五十錢(一日間) 伊勢 南海方村  
 ●(六十番)金四十三圓五十錢(一日半) 越後 直江津町  
 ●(六十一番)金四十三圓十錢(一日間) 越中 山町  
 ●(六十二番)金四十三圓(一日間) 志摩 濱島村字迫子  
 ●(六十三番)金四十三圓(一日間) 伊勢 鵜倉中島村  
 ●(六十四番)金四十三圓(一日間) 越後 安塚村  
 ●(六十五番)金四十一圓八十錢(一日間) 全上 中鄉村 二本木  
 ●(六十六番)金四十一圓七十二錢(一日間) 越中 舟見町  
 ●(六十七番)金四十一圓五十錢(一日間) 伊勢 穗原村  
 ●(六十八番)金四十四圓九十錢(一日間) 越中 大家庄村  
 ●(六十九番)金四十四圓五十錢(一日間) 越後 上吉川村  
 ●(七十番)金四十四圓(一日間) 越後 木浦村  
 ●(七十一番)金三十九圓六十五錢(一日間) 全上 豐田村  
 ●(七十二番)金三十八圓五十錢(一日間) 全上 浦田村  
 ●(七十三番)金三十七圓五十錢(一日間) 全上 松之山村  
 ●(七十四番)金三十六圓八十錢(一日間) 越中 音杉村  
 ●(七十五番)金三十六圓七十錢(一日間) 越後 南能生村  
 ●(七十六番)金三十六圓十錢(一日間) 全上 根知谷村  
 ●(七十七番)金三十六圓(一日間) 伊勢 吉津村  
 ●(七十八番)金三十六圓(一日間) 越後 姫川原村  
 ●(七十九番)金三十五圓七十五錢(一日間) 全上 津有村  
 ●(八十番)金三十五圓(一日間) 全上 保倉村  
 ●(八十一番)金三十五圓(一日間) 全上 瀧町村  
 ●(八十二番)金三十五圓(一日間) 全上 犀瀧村  
 ●(八十三番)金三十四圓五十錢(一日間) 越中 柿澤村  
 ●(八十四番)金三十四圓(一日間) 越後 北平村  
 ●(八十五番)金三十四圓(一日間) 越後 北平村

●(八十六番)金三十二圓八十錢(一日間) 越中 北蟹谷村  
 ●(八十七番)金三十二圓六十錢(一日間) 越後 原通村  
 ●(八十八番)金三十二圓(一日間) 越中 浦山及村  
 ●(八十九番)金三十一圓五十錢(一日間) 越後 東早川村  
 ○(九十番)金三十圓九十錢(半日間) 越中 高野村字野町  
 ●(九十一番)金二十九圓七十錢(一日間) 越後 中鄉村福崎  
 ○(九十二番)金二十九圓四十一錢四厘(半日間) 志摩 波切村  
 ●(九十三番)金廿八圓四十錢(一日間) 越中 婦負熊野村  
 ●(九十四番)金二十八圓(一日間) 越後 奴奈川村  
 ●(九十五番)金二十七圓(一日間) 紀伊 二郷村  
 ●(九十六番)金二十七圓(一日間) 志摩 鳥羽町  
 ●(九十七番)金二十七圓(一日間) 紀伊 相賀村  
 ●(九十八番)金二十七圓(一日間) 越後 松平村  
 ●(九十九番)金二十六圓五十錢(一日間) 越中 上新川 熊野村  
 ●(一百番)金二十六圓五十錢(一日間) 伊勢 五ヶ所村  
 ●(百一)番)金二十六圓(一日間) 伊勢 柏崎村  
 ●(百二)番)金二十五圓(一日間) 越後 名立町  
 ●(百三)番)金二十五圓(一日間) 伊勢 島津村  
 ●(百四)番)金二十四圓六十錢(一日間) 越中 黒河村  
 ●(百五)番)金二十四圓五十錢(一日間) 越中 柿崎村  
 ○(百六)番)金二十三圓五十錢(半日間) 越中 大久保村  
 ●(百七)番)金二十三圓五十錢(一日間) 全上 生地町  
 ●(百八)番)金二十三圓(一日間) 全上 二口村  
 ●(百九)番)金二十二圓五十錢(半日間) 志摩 的矢村  
 ●(百十)番)金二十二圓(一日間) 全上 立神村  
 ●(百十一)番)金二十一圓六十五錢(一日間) 全上 和具村  
 ●(百十二)番)金二十一圓六十錢(一日間) 越中 新屋村  
 ●(百十三)番)金二十一圓五十錢(一日間) 全上 横山村  
 ●(百十四)番)金十九圓三十錢(一日間) 伊勢 山田町  
 ●(百十五)番)金十八圓三十錢(一日間) 越中 野中村  
 ●(百十五)番)金十八圓三十錢(一日間) 伊勢 和可村



















金金金金金金金金金金金金金金金金金金金金金金金金金金金金金  
一十一一三三三三三三三三三三三三三三三三三三三三三三三三三三三三三  
圓圓圓圓圓圓圓圓圓圓圓圓圓圓圓圓圓圓圓圓圓圓圓圓圓圓圓圓圓圓

全全全全全全全全全全全全全全全全全全全全全全全全全全全全全全  
上上上上上上上上上上上上上上上上上上上上上上上上上上上上上上上上上上上上後

本田村松井村小丸和橋和相高飯長保丸竹宮吉吉山山本久本石九佐浦山  
之野久谷川坂山内口越越口岸山田山塚山藤九  
山邊山山部上塚田澤本井澤澤田川坂山内口越越口岸山田山塚山藤九  
勘正政青縫義義定長兼常卯權勇善刀彦重竹信榮仁久喜多次馬定德辰  
次年之一八次八次太治太次  
郎胤榮會助輝長郎平吉作吉郎郎作藏市藏松次郎作郎市作郎藏吉郎村藏

金金金金金金金金金金金金金金金金金金金金金金金金金金金金金  
五五二二二五五五五五五五五五五五五五五五五五五五五五五五五五五五五五  
十十十十十十十十十十十十十十十十十十十十十十十十十十十十十十十十十十十十十  
錢錢錢錢錢錢錢錢錢錢錢錢錢錢錢錢錢錢錢錢錢錢錢錢錢錢錢錢錢錢錢錢錢錢錢錢錢

全全全全全全全全全全全全全全全全全全全全全全全全全全全全全全  
上上上上上上上上上上上上上上上上上上上上上上上上上上上上上上上上上上上上後

原村山丸奧風崇石若桃小小山武保福小松市柳關關塚井柳市關關富松齋  
田田崎山非間島非崎田林林木田坂島塚山川谷谷野上川谷谷澤村藤  
元爲キト理長芳右左麟萬與彦良默彌久留利精誕愛庄俊儀延廉和教謙  
次吉ヨシ作忍郎門門三郎郎郎然鳳郎居吉吉齋吉輔吉作作郎藏次會治

金金金金金金金金金金金金金金金金金金金金金金金金金金金金金  
五五五五五五五五五五五五五五五五五五五五五五五五五五五五五五五五五五  
十十十十十十十十十十十十十十十十十十十十十十十十十十十十十十十十十十十十十  
錢錢錢錢錢錢錢錢錢錢錢錢錢錢錢錢錢錢錢錢錢錢錢錢錢錢錢錢錢錢錢錢錢錢錢錢錢

全全全全全全全全全全全全全全全全全全全全全全全全全全全全全全  
上上上上上上上上上上上上上上上上上上上上上上上上上上上上上上上上上上上上後

田猪岡名清甲伊增小小清桂山小松山吉井田不與小渡高小有和田片浦應  
村又崎立水野藤村林林水本股本田川田中作井畑邊橋澤田中山壁見  
八林  
虎順泰青義喜貞源清左祐智啓永豐猪松長運惠喜萬榮新市盛  
三年次太衛四二次之太次送久次郎  
吉郎治會法作治郎郎門郎順作郎郎七郎郎店日治某冲吉某吉郎治保

金金金金金金金金金金金金金金金金金金金金金金金金金金金金金  
一三三三三三三三三三三三三三三三三三三三三三三三三三三三三三三三三三三  
圓圓圓圓圓圓圓圓圓圓圓圓圓圓圓圓圓圓圓圓圓圓圓圓圓圓圓圓圓圓

全全全全全全全全全全全全全全全全全全全全全全全全全全全全全全  
上上上上上上上上上上上上上上上上上上上上上上上上上上上上上上上上上上上上後

宮藤三遠堀野關清三北大松土長林高宮萩保渡杉内金渡西高金澤保相保  
崎田上藤川上口水浦川島繩肥善橋崎野倉邊田山山邊山館井廓坂馬坂  
祖左勘啓周祐芳清清健勝守久順彌健禮義靈劫三左寂惠慶耕外平又保  
衛門藏助治音藏吉郎郎藏藏治吉寺郎藏治利山郎藏右心強頓式郎名吉郎治

金金金金金金金金金金金金金金金金金金金金金金金金金金金金金  
一三三三三三三三三三三三三三三三三三三三三三三三三三三三三三三三三三三  
圓圓圓圓圓圓圓圓圓圓圓圓圓圓圓圓圓圓圓圓圓圓圓圓圓圓圓圓圓圓

全全全全全全全全全全全全全全全全全全全全全全全全全全全全全全  
上上上上上上上上上上上上上上上上上上上上上上上上上上上上上上上上上上上上後

堀柳西小浦善長增和小渡小岡村服龜岩九木橫西宮龍大大大小北上青大  
川渴熊壁德尾田澤松邊林松部倉崎山山尾山澤池坪坪坪沼峯田木島  
忠周福善良幸亮辰貞仁壽萬八順正真圓應信佐壽貞治忠庄德龜義良利寬  
吉次治郎觀山俊治治郎作作郎藏健彦壽治次郎治治部藏郎郎藏淨平雄治

金金金金金金金金金金金金金金金金金金金金金金金金金金金金金  
一三三三三三三三三三三三三三三三三三三三三三三三三三三三三三三三三三三  
圓圓圓圓圓圓圓圓圓圓圓圓圓圓圓圓圓圓圓圓圓圓圓圓圓圓圓圓圓圓

全全全全全全全全全全全全全全全全全全全全全全全全全全全全全全  
上上上上上上上上上上上上上上上上上上上上上上上上上上上上上上上上上上上上後

井武井井小菅小小佐柳田井井小山武若山小馬西佐瀧小橫本上中牧米佐  
上田上上堺井堺堺藤中上上堺岸田山岸堺場山藤澤堺尾山野澤田持藤  
和寅和政忠門よ亮竹德大左庄文吉森幾惣作文門孫禪健三忠關照豐喜新  
作藏吉吉郎平い太吉郎含門藏郎藏平藏郎郎八平郎曉藏郎作郎象次郎吾



























金金金金金金金金金金金金金金金金金金金金金金金金金金金金金金  
五五五五五五五五五五五五五五五五五五五五五五五五五五五五五  
十十十十十十十十十十十十十十十十十十十十十十十十十十十十十十  
錢錢錢錢錢錢錢錢錢錢錢錢錢錢錢錢錢錢錢錢錢錢錢錢錢錢錢錢錢錢

全全全全全全全全全全全全全全全全全全全全全全全全全全全全全越  
上上上上上上上上上上上上上上上上上上上上上上上上上上上上上上中

藤稻高筒岩土山腦安林渡酒秋酒金石藤村高渡藤秋仁野酒水下菅西山  
金 尾  
畑垣田井永肥本森田 邊非元井山原本田瀨高邊城元和村井上剛原五本  
伊 傳 吉 傳 仁寺 郎  
清智真右傳政竹清里清右榮竹喜左又源武義作竹喜健傳右喜左村庄右芳  
太 衛 次 次 衛 次三衛四 吉 次次多 三衛與衛氏次衛  
盛郎香門作次郎次郎造門三郎郎門郎作郎文郎郎次治郎門次門子郎門松

金金金金金金金金金金金金金金金金金金金金金金金金金金金金金金  
五五五五五五五五五五五五五五五五五五五五五五五五五五五五五  
十十十十十十十十十十十十十十十十十十十十十十十十十十十十十十  
錢錢錢錢錢錢錢錢錢錢錢錢錢錢錢錢錢錢錢錢錢錢錢錢錢錢錢錢錢錢

全全全全全全全全全全全全全全全全全全全全全全全全全全全全全越  
上上上上上上上上上上上上上上上上上上上上上上上上上上上上上上中

林温菅四西齊大四濱油高米道佐浦月尾犬道渡倉林密重酒山小中幾松上  
十 十 出  
三井田萬尾藤場万田木木田 藤山島山島江邊堀 田松井崎池野島尾田  
良七 次次 重 六 儀  
右右甚小次郎右小右庄長吉正與長佐來左一清小獻ウ佐淺作義知幸利左  
衛衛之兵 三衛七衛三三次三三兵 次衛 十次 七衛  
門門助衛八郎門郎門郎郎郎郎松衛市郎門雄吉助二夕次郎郎作城生郎門

金金金金金金金金金金金金金金金金金金金金金金金金金金金金金金  
五五五五五五五五五五五五五五五五五五五五五五五五五五五五五  
十十十十十十十十十十十十十十十十十十十十十十十十十十十十十十  
錢錢錢錢錢錢錢錢錢錢錢錢錢錢錢錢錢錢錢錢錢錢錢錢錢錢錢錢錢錢

全全全全全全全全全全全全全全全全全全全全全全全全全全全全全越  
上上上上上上上上上上上上上上上上上上上上上上上上上上上上上上中

尾石中廣高堀磯眼堀濱土池小保曾澤井吉林岩星館林林中吉岸岸山吉今  
島江川瀨田田倉目田田肥田松田根田上岡 田野盛 元野岡岡本田井  
三 武 作 市 恒  
政勘安仁次次磯榮次右嘉清右庄長右清平陪元惠健左彌右磯紋忠交吉喜  
十郎三五次郎衛 兵衛 太衛 兵 衛 衛 次次三  
憲次衛郎平郎郎郎吉門七衛門作郎門作衛見直三治門一門松郎郎郎邊市

金金金金金金金金金金金金金金金金金金金金金金金金金金金金金金  
五五五五五五五五五五五五五五五五五五五五五五五五五五五五五  
十十十十十十十十十十十十十十十十十十十十十十十十十十十十十十  
錢錢錢錢錢錢錢錢錢錢錢錢錢錢錢錢錢錢錢錢錢錢錢錢錢錢錢錢錢錢

全全全全全全全全全全全全全全全全全全全全全全全全全全全全全越  
上上上上上上上上上上上上上上上上上上上上上上上上上上上上上上中

松伊小西坂黑岡安荒酒松坂齋腦安池池小小池土平酒三佐佐廣藤松高荒  
田  
井井柴田井田八田木井岡井藤繩田田田柴森田肥井井室伯伯田田倉林尾  
源 郎 伊  
宗傳清憲右平右太宗平權長林常太鐵六左次藤傳庄藤時伊新與作 信三  
次 衛 衛 三 三九 次 次 衛 七 次 次  
八弘郎三門作門郎七助郎郎造郎平郎庄門郎七郎平助郎平清一隆真氏郎

金金金金金金金金金金金金金金金金金金金金金金金金金金金金金金  
五五五五五五五五五五五五五五五五五五五五五五五五五五五五五  
十十十十十十十十十十十十十十十十十十十十十十十十十十十十十十  
錢錢錢錢錢錢錢錢錢錢錢錢錢錢錢錢錢錢錢錢錢錢錢錢錢錢錢錢錢錢

全全全全全全全全全全全全全全全全全全全全全全全全全全全全全越  
上上上上上上上上上上上上上上上上上上上上上上上上上上上上上上中

山杉山黑杉鄉松柳平上岡焉庭松結細木富黑富深藏岩平池松森吉富西三  
川  
崎本崎澤本田井澤崎谷部 田瀨城次田 田岡井口城井內井 江 田浦  
茂 伊文 和理 郎 國  
常伊右常右右祐勇茂右右久安重甚左源 吉忠權漫久忠嘉高青安 與廣  
三衛次衛衛 兵衛衛 次 衛 吉忠權漫久忠嘉高青安 與廣  
三郎門郎門門吉十衛門門義郎作造門藏堂治孝七郎作平郎幹郎郎堂郎郎

金金金金金金金金金金金金金金金金金金金金金金金金金金金金金金  
五五五五五五五五五五五五五五五五五五五五五五五五五五五五五  
十十十十十十十十十十十十十十十十十十十十十十十十十十十十十十  
錢錢錢錢錢錢錢錢錢錢錢錢錢錢錢錢錢錢錢錢錢錢錢錢錢錢錢錢錢錢

全全全全全全全全全全全全全全全全全全全全全全全全全全全全全越  
上上上上上上上上上上上上上上上上上上上上上上上上上上上上上上中

村村秋幅堀久高中堀竹廣石坂荒藤山山林山川永杉基松結音平平岡岡齊  
瀨  
上寄元 田保美田田腰次正田木枝本本市本本井元 井城 杉 井非部部藤  
四 仁平 八 郎 平市 治 郎 村 村  
郎六右右九基增右信關左武右左滋右傳右次慶甚祐 清重 敬 宗竹長喜清  
三 衛衛 衛 次衛兵衛衛次衛三衛 四 育 次四  
郎平門門平一二門治郎門衛門門郎門郎門平市郎青 台藏會正郎郎三作



金金金金金金金金金金金金金金金金金金金金金金金  
五五五五五五五五五五五五五五五五五五五五五五  
十十十十十十十十十十十十十十十十十十十十十十十  
錢錢錢錢錢錢錢錢錢錢錢錢錢錢錢錢錢錢錢錢錢錢錢

全全全全全全全全全全全全全全全全全全全全全全  
上上上上上上上上上上上上上上上上上上上上上上上中

庄島早東瀧山山共坂福山北松島宮吉尾上原橋松青山青吉奧長吉毛舟  
倉  
司 川林日崎岸 井澤田澤本 島友畑田 本木田田田田田井山田利崎  
安 守  
松右清宗儀憲奈 安三忠廉釣 清文秀佐與 九庄善宋久虎光治甚平德研理  
衛三三八 十 太十四太次 太 十七 太 次 八 精  
信門郎郎郎吾郎會郎郎郎郎孝郎雄郎郎平郎七敬作郎重郎治行庸堂平

金金金金金金金金金金金金金金金金金金金金金金金  
五五五五五五五五五五五五五五五五五五五五五五  
十十十十十十十十十十十十十十十十十十十十十十十  
錢錢錢錢錢錢錢錢錢錢錢錢錢錢錢錢錢錢錢錢錢錢錢

全全全全全全全全全全全全全全全全全全全全全全  
上上上上上上上上上上上上上上上上上上上上上上上中

長三小寺橋小竹江島島竹今竹島竹山黑山山古川竹高松山坂石林黑島飯  
上  
澤三見腰請見內川倉倉內泉內倉內崎瀨崎道野岸本橋田崎野田 田田田  
良  
長右與三權市喜長久久彦久吉久喜彌養太澤新宗繁孫右彌十紋 文和彦梅  
四衛三 次 九久三治兵 次 太四 三 衛 次 三  
郎門郎郎郎作郎郎郎郎衛保郎治郎郎玄七平平郎治七門介郎介藏平郎松

金金金金金 金 金金金金金金金金金金金金金金金金金  
五五二二三二 九 五五五五五五五五五五五五五五五五  
十十十十十 十 十十十十十十十十十十十十十十十十十  
錢錢錢錢錢 錢 錢錢錢錢錢錢錢錢錢錢錢錢錢錢錢錢錢

全全全全全 全 全全全全全全全全全全全全全全全全  
上上上上上 上 上上上上上上上上上上上上上上上上上中

夏川滋海松九小平森中城城寺宮橫劔石橫劔稻竹大大小大加遠矢中稻遠  
野除野內倉 名杉 野田橋石石次崎山田川井田田內 窪野窪藤藤鄉西 騰  
宗 甚孫卓政十有與又太長宜右太十平三長瀧喜與左良清忠治德儀清左勘  
九 甚孫卓政十有與又太長宜右太十平三長瀧喜與左良清忠治德儀清左勘  
郎吉助二信宛者吉七郎平二門郎郎藏六郎郎郎平門淳郎平助藏郎八門七

金 金金金金金金金金金金金金金金金金金金金金金金  
五七五五五五五五五五五五五五五五五五五五五五五  
錢圓十十十十十十十十十十十十十十十十十十十十十  
也七錢錢錢錢錢錢錢錢錢錢錢錢錢錢錢錢錢錢錢錢錢錢

全 全全全全全全全全全全全全全全全全全全全全全  
上 上上上上上上上上上上上上上上上上上上上上上上中

水針中辻越才菅菅飯平馬藤平有平金尾長曾押伊尾相直尾佐岩石直尾  
參橋  
町谷田澤谷藤田田野澤場木野生野尾島谷我田勢島澤江島木城黑江島  
拾有權 孫 五  
一志右兵勘覺六與重松右定權萬善萬次仁平左佐清米勘重次久文七重傳  
者衛 兵兵 次衛太四 衛一 次 太 郎  
名 門吉衛衛藏助助郎門郎郎助助吉平七吉門郎吉次郎義平郎真平吉三

金金金金金金金金金金金金金金金金金金金金金金金  
五五五六五五五 一五五五五五五五五五五五五五五五  
十十十十十十十 圓十十十十十十十十十十十十十十十  
錢錢錢錢五錢錢錢 錢錢錢錢錢錢錢錢錢錢錢錢錢錢錢錢

全全全全全全全全全全全全全全全全全全全全全全  
上上上上上上上上上上上上上上上上上上上上上上上中

淺酒高帶野高野松岩吉舟野成寺田島清喜長成古森雙古正河小池仲佐高  
野非島刀口島口井谷田橋越瀨松村田水多瀨瀨田中代川木合森田田藤島  
源 源  
豐外才兵右勘右太是才學直寅市長久青清長寅勝豐勘了善小政藤三與藤  
次 衛 衛次 次四 三五次次 四 一 次 之  
治郎治藏門治門郎教吉核次郎郎松作六郎郎郎郎二 郎山郎平郎七次平助

金金金金金金金金金金金金金金金金金金金金金金金  
五五五五五五五五五五五五五五五五五五五五五五  
十十十十十十十 十十十十十十十十十十十十十十十  
錢錢錢錢錢錢錢錢錢錢錢錢錢錢錢錢錢錢錢錢錢錢錢

全全全全全全全全全全全全全全全全全全全全全全  
上上上上上上上上上上上上上上上上上上上上上上上中

川井八川伊花津金野河吉岡追櫻森今柳栗丸廣九加廣柳森松上渡渡板清  
倉波幡倉藤島野田崎原田田分井澤井瀨原山瀨山藤田瀨 森野邊邊津水  
久助庄久德四重次松勇 磯右兼勝庄武右順孫孫右作菊彌銀元源外甚久  
藏治藏藏郎平郎吉郎郎信郎門郎郎郎一門郎作郎門郎郎衛助治郎郎助作

















# 京北中學校入學募集廣告

本年三月下旬入學生募集人員豫定大略左ノ如シ

- 第一年級へ百名
- 第二年級第三年級へ各十五名
- 第四年級へ六十五名
- 第五年級へ二十五名

右入學試験ハ三月二十五日及廿八日施行、入學志願者ハ必ス前日マデニ入學願ノ手續ヲナスベシ

規則書入用ノ向ハ郵券二錢寄送スベシ

明治卅五年一月

東京市小石川區原町十九番地

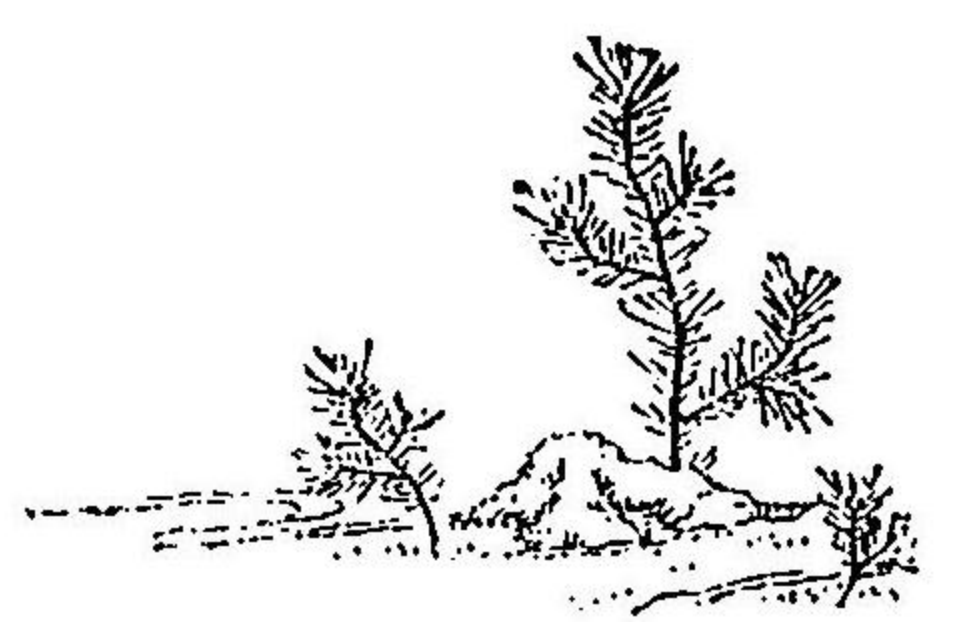
## 京北中學校

哲學館規則入用ノ向モ郵券二錢寄送スベシ

七十八

金十四圓五十錢	全上澁漆代内金
金十一圓六十錢	圖書教室根漆喰代
金二十圓六錢二厘	新築教室戸棚代
金一圓八十五錢	全上澁漆代内金
金二十四圓	新築教室西山拂
金三圓	本年度報告一枚刷送郵稅
金二圓	新築教室用足場掛料
金五圓	植木屋手間十人分
金三圓五十錢	九月分手傳料
金一圓二十錢	尼州大工へ贈物代
金二百四十一圓二十三錢六厘	十二月分
金三圓八錢	新築教室澁漆代殘金
金九圓四錢	腰掛付机五十六組
金二圓八錢	新築教室用金物類
金八圓一錢	同壁、屋根漆喰殘金五郎へ拂
金三圓八錢	寄宿舍壁根漆喰殘金全上拂
金五圓七錢	寄宿舎使費
金二圓	報告編輯事務費
金一圓	隣地差配へ禮
金十三圓	播州丹州へ通知郵稅
金二圓五十錢	十一月、十二月分手傳料
金六圓	館友通知郵稅
金八圓	菊井へ手當
金五圓	合計金一萬六千六百六十三圓七十六錢也
金五圓	自卅四年一月至同年十二月支出高
金五千三百七十五圓八十一錢四厘	收入高

金一萬六千六百六十三圓七十六錢  
 差引金一萬一千二百八十七圓九十四錢六厘  
 此不足金は豫約未納金及翌年度寄附金にて支辨すべし  
 ○未納金計算(新築寄附金)  
 前年度未納金合計  
 本年未納金  
 内金七圓三十二圓三十二錢  
 差引金七圓〇七圓三十二錢也  
 以上明治三十四年十二月決算



此報告ハ特別館賓、館賓及卅四年度特別賛成諸君へ贈呈ス 館友諸氏へハ追テ本  
年中ニ略報告ヲ作リテ別ニ贈呈スベシ

明治三十五年<sup>三</sup>三月三日印刷  
全 年<sup>三</sup>三月五日發行

編輯者兼發行者

東京市小石川區原町十七番地

黒川雅生

印刷者

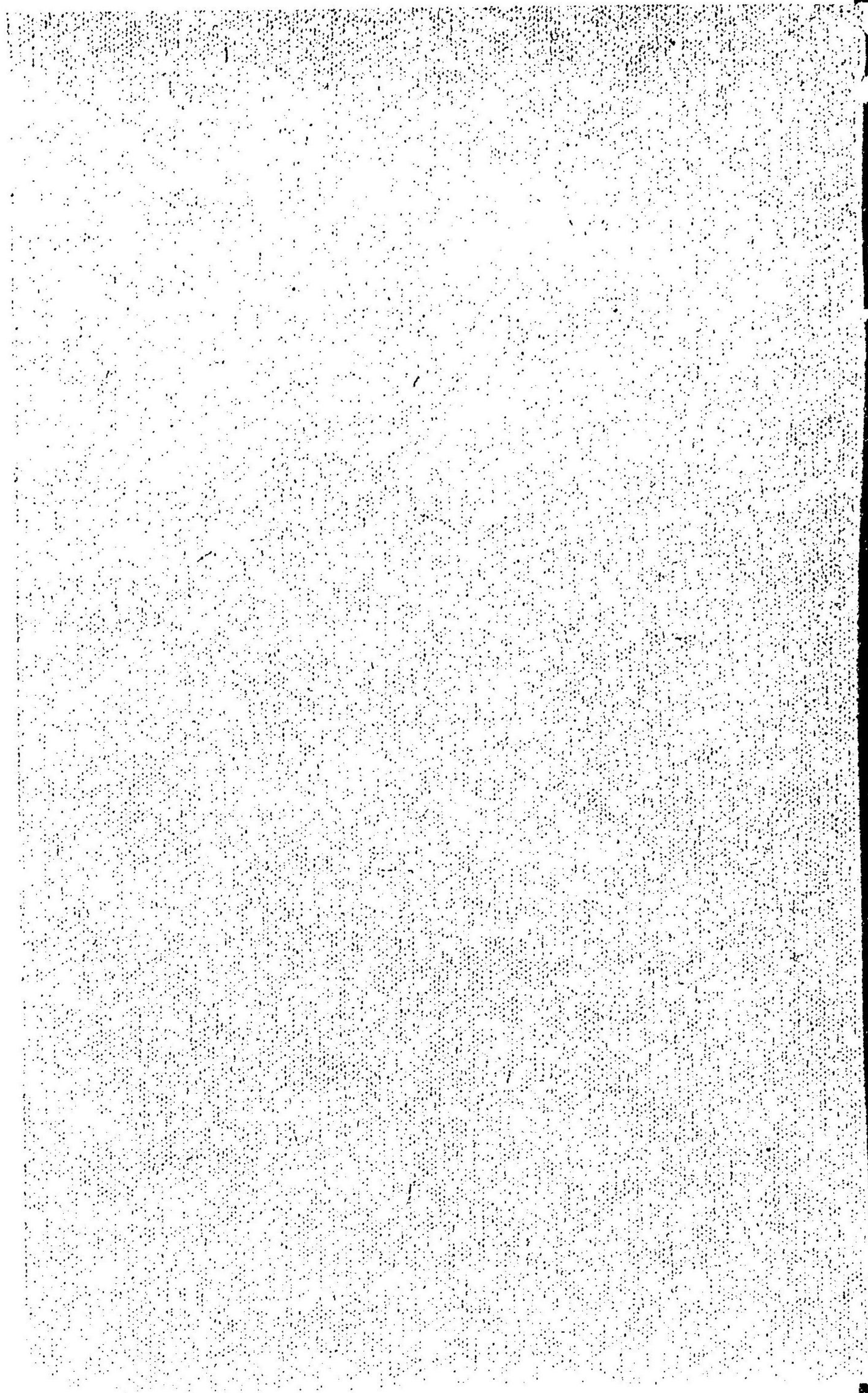
東京市牛込區市ヶ谷加賀町一丁目十二番地

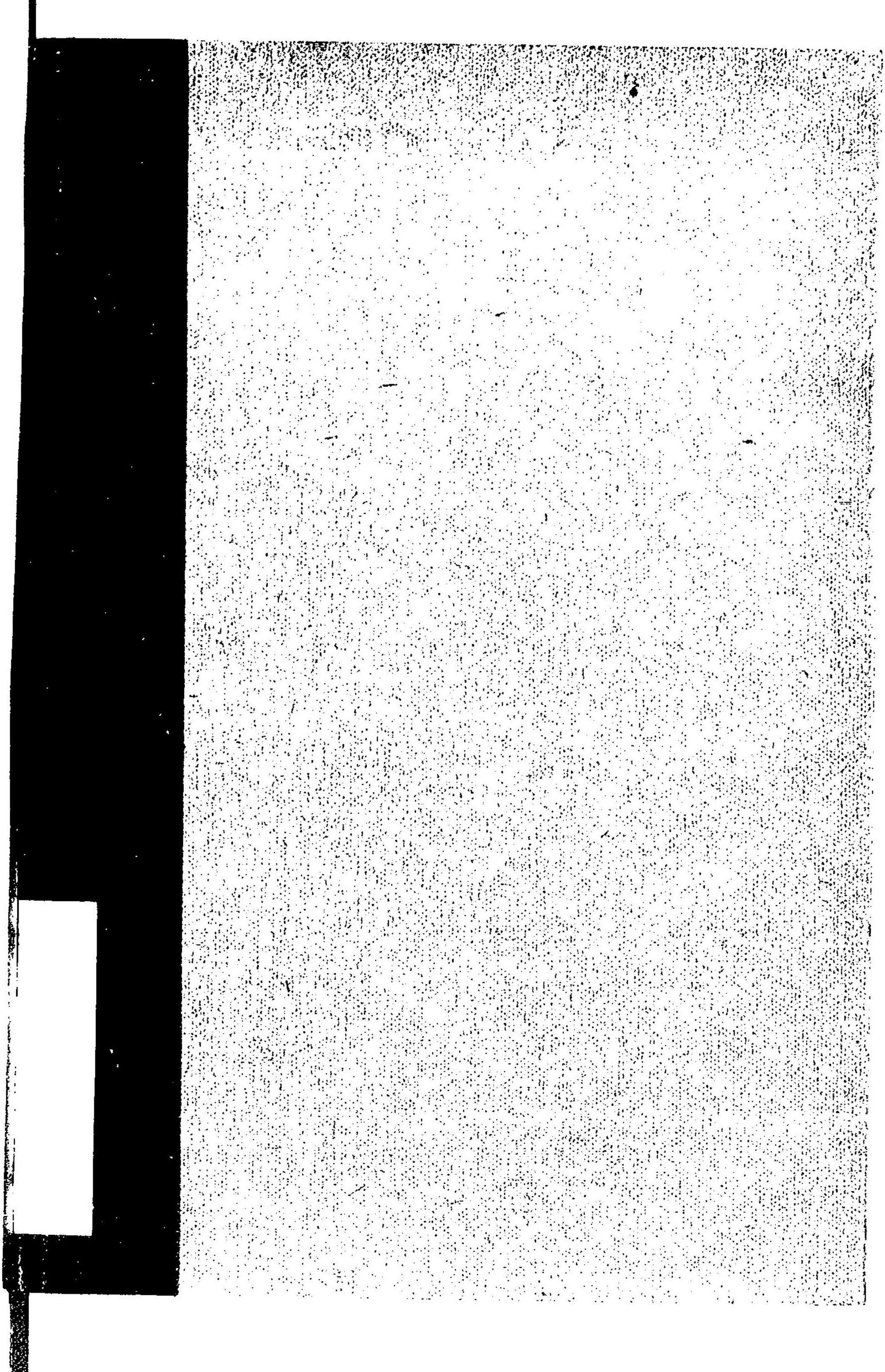
戸上義章

印刷所

東京市牛込區市ヶ谷加賀町一丁目十二番地

株式會社 秀英舎第一工場





特46

24

哲学館明治三十四年度  
資本部 新築部 報告

国立国会図書館

007978-000-3

特46-24

哲学館資本部・新築部報告

黒川 雅生 / 刊

M34-35

AAA-0203

