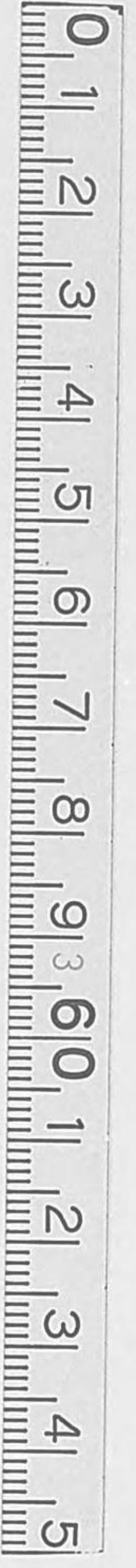


8  
222  
M



始



8  
222

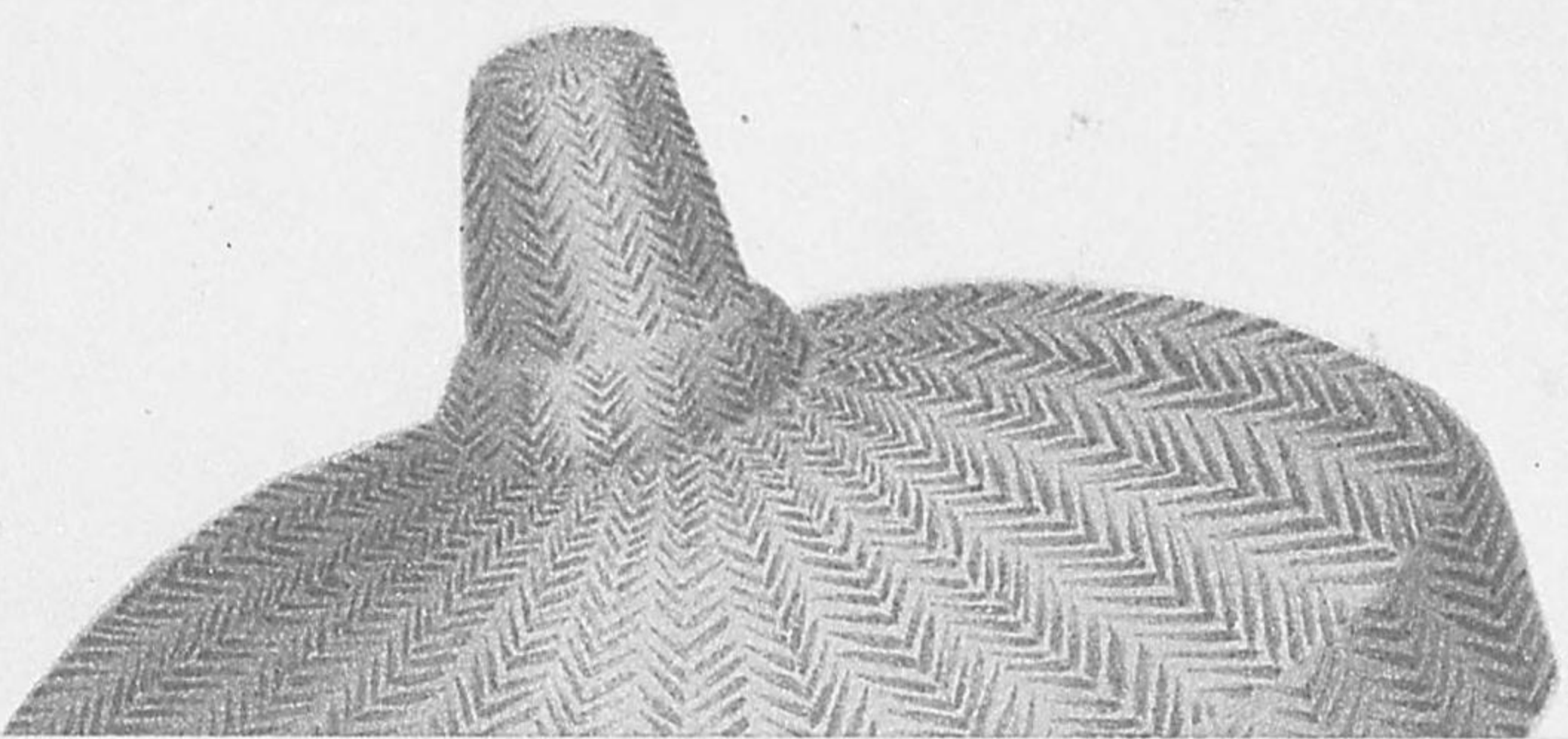
譲  
此

心  
原  
守  
光

大和

子  
守  
の

巻



八丈間置の一番野火

山土目多し丘面懸崖を縦断するの奇

奇も山山の風景をなす

と見ゆる良き海沿いの山

登臨天皇御碑

の静けいとる春宮の遊遊然然

贈古の静けいとる春宮の遊遊然然

笠置山繻傳岩



笠置山彌勒岩



懐古の情は風光の美に催され風光の美は懐古の情に助けらるる行宮の遺趾松嶺寒し

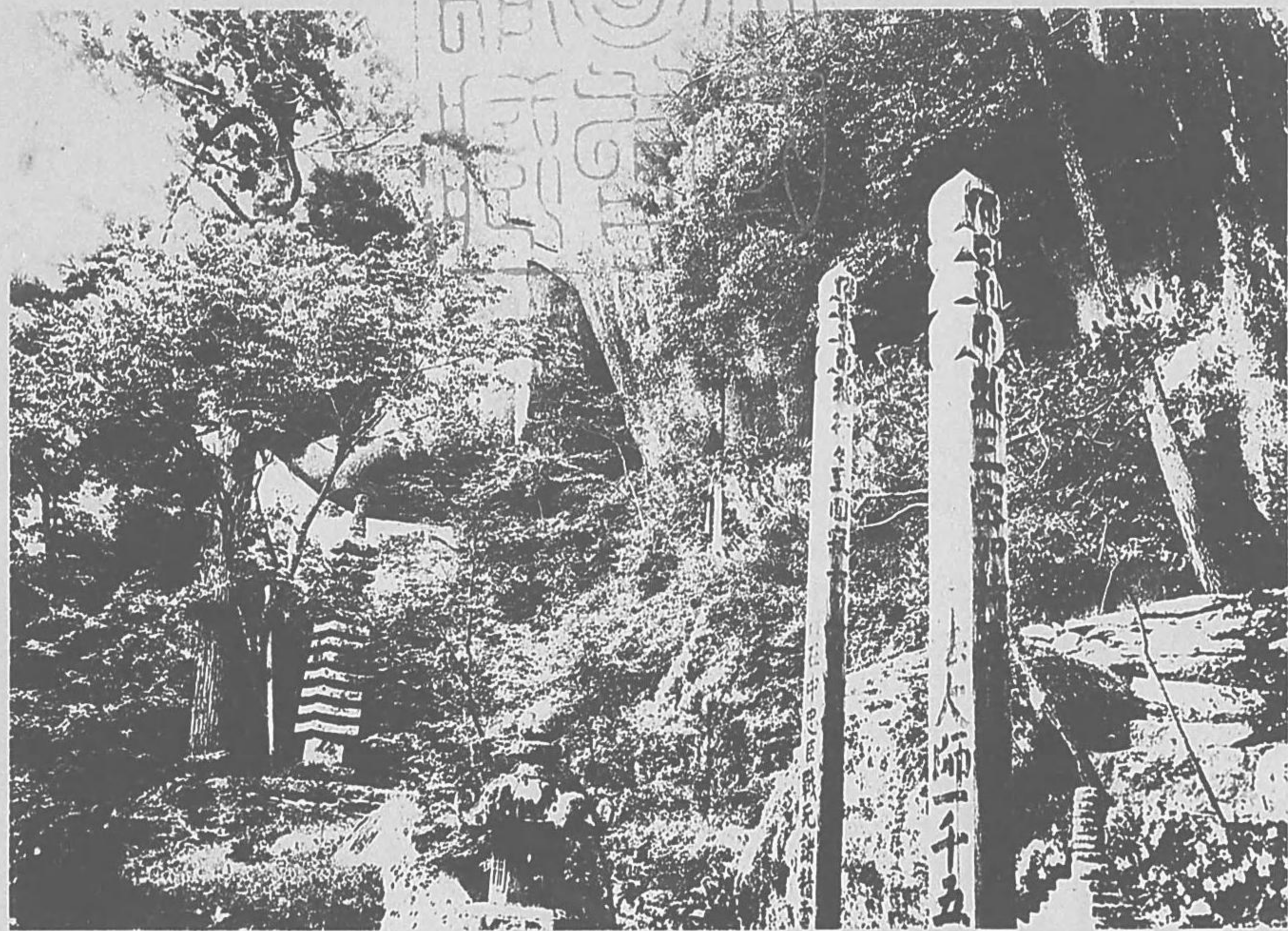
後醍醐天皇御製

うかりける身を秋風にさそはれて

おもはぬ山の紅葉をまかる

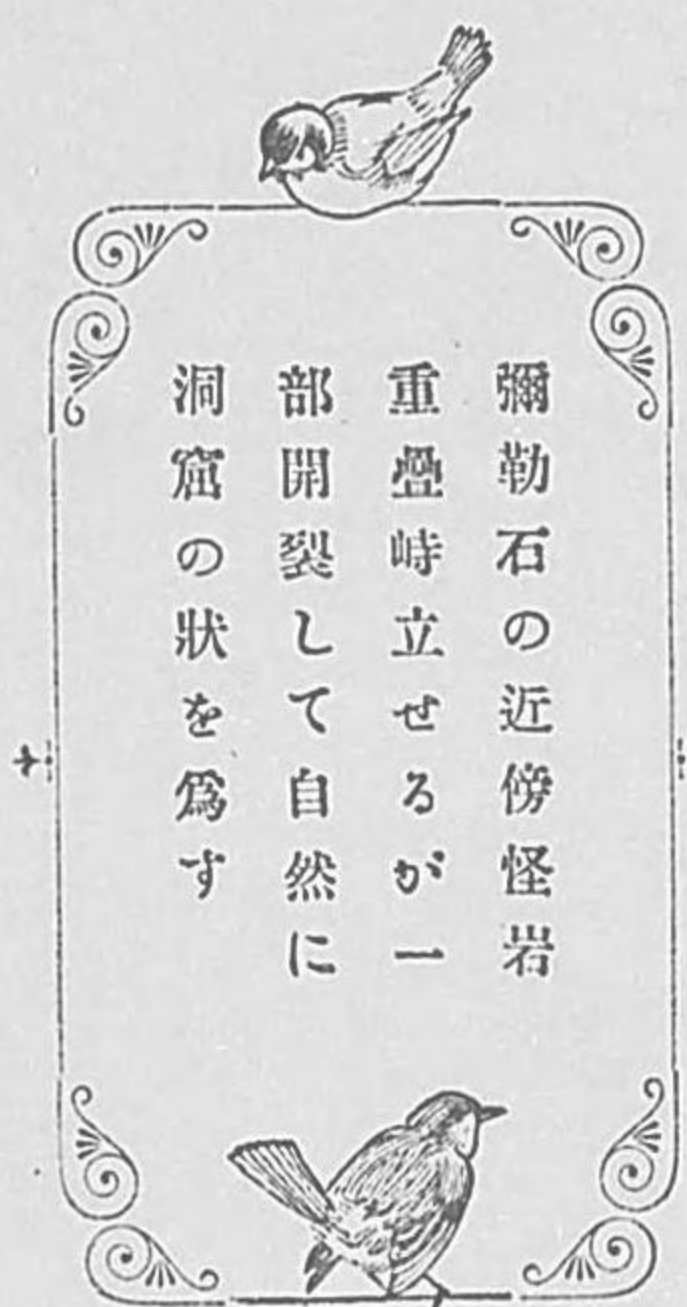
山上巨石多し石面彌勒佛を彫刻せるもの高さ

八九間貫に一奇觀たり





笠置山胎内くゞり



彌勒石の近傍怪岩  
重疊時立せるが一  
部開裂して自然に  
洞窟の状を爲す

笠置山より木津川眺望

當面の小丘相倚りて眠る  
が如く眼下の清流縑紗の  
帯を晒せるが如しこれ此  
一箇の夢幻境人をして恍  
惚たらしむ





笠置山岩屋不動

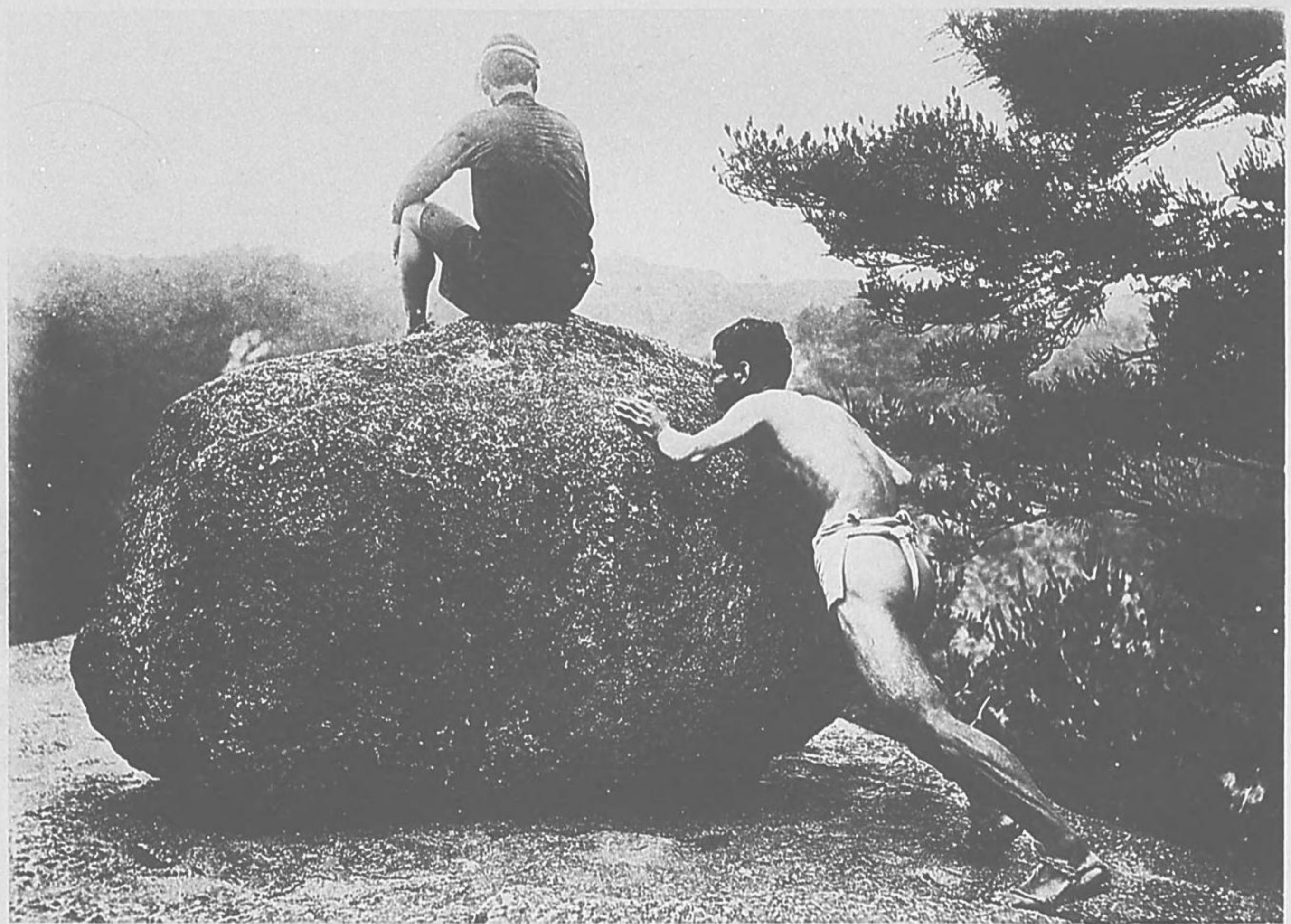
松翠滴らんとする處苔衣  
を着して脚を岩底に固め  
たる不動尊星霜を経てま  
すます健在なり

笠置山冠掛松

口碑に曰く往昔  
公此處に登臨して冠  
を掛け給ひし事ありと  
小塊  
冠をかけたと啼くやほとくきす







笠置山ゆゑ岩



いづれか  
あつた  
しんが  
うさぎ  
たぬき  
くま  
こねこ  
あひま



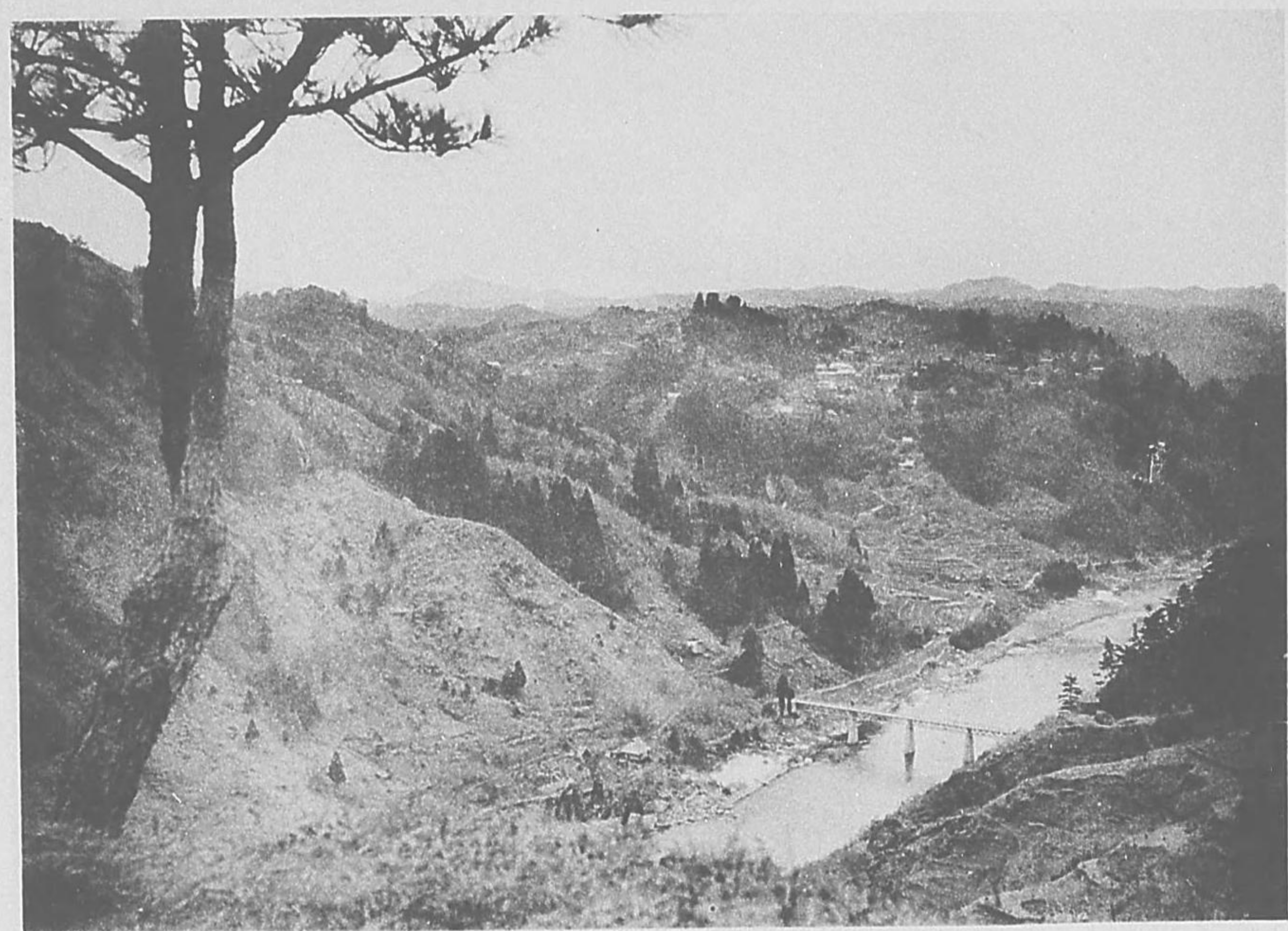


笠置獅子ヶ淵

笠置の山色木津川の  
遊みに映じて水最も  
青く最も清き處を獅  
子ヶ淵と稱す柴舟常  
に雅趣を載せて浮べ  
り

月ヶ瀬一目千本

拙堂  
一目千本。尾山八谷  
之一也。花最饒。故有  
此名。蓋比芳野櫻谷  
云。  
(月瀬紀勝)



月ヶ瀬梅林

山あり水あり  
梅花徑を埋み  
て白雲迷ふ眞  
に和州の香世  
界たるに耻ぢ  
ず





月ヶ瀬梅林



われを今日  
つばさにする船もかな  
ひと日に  
梅のかげをつくさん

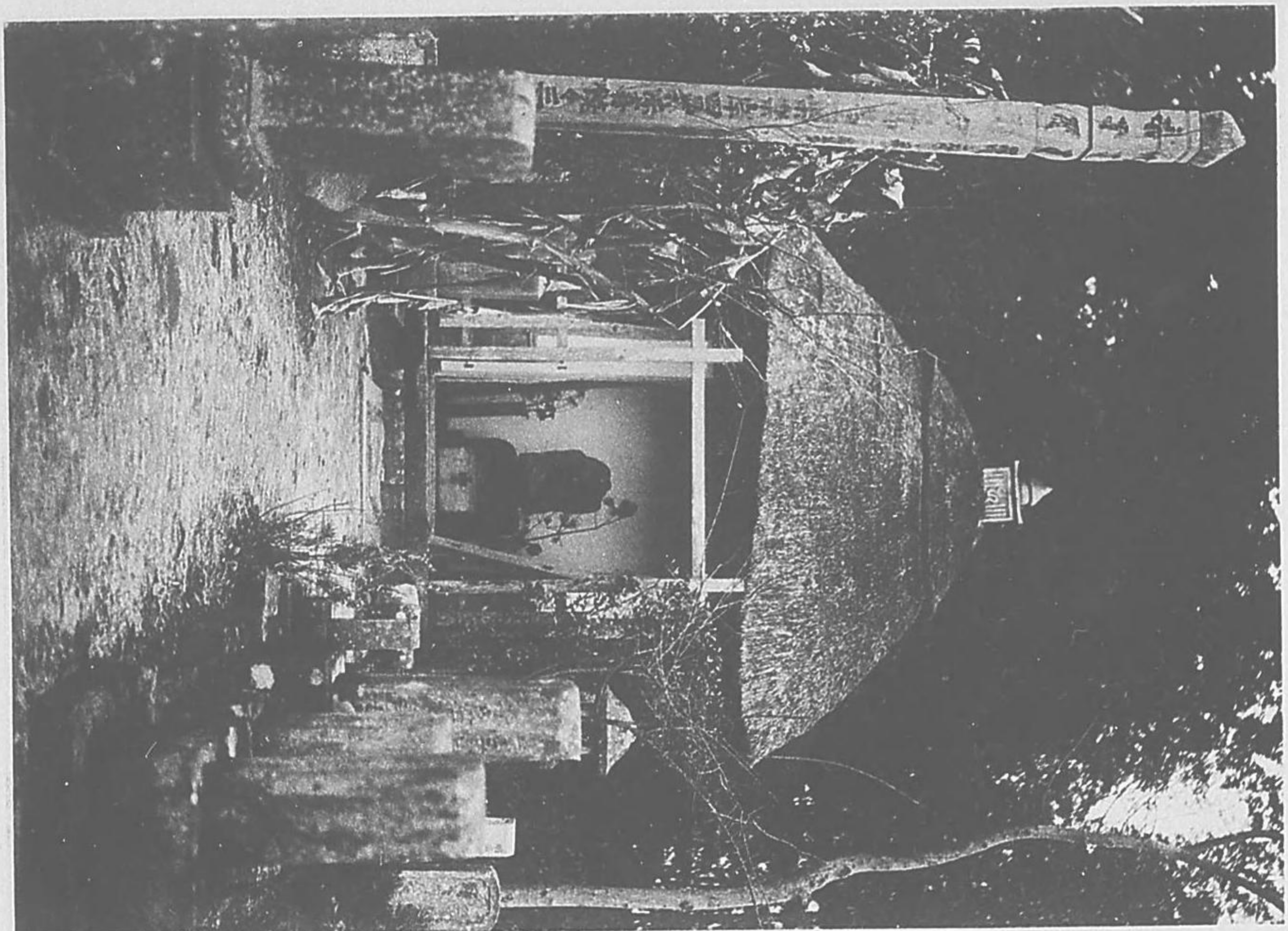
芳  
樹



上野芭蕉翁碑



上野町愛染院の境内に在り碑に芭蕉  
桃青翁生地の七字を刻せり高風を追  
慕すれば竹陰涼々





上野廣禪寺

龍谷山曹洞宗にして  
號す後主は基  
兵中正天りな後主は基  
癸にりし僧利天之を再興す



上野鍵屋の辻

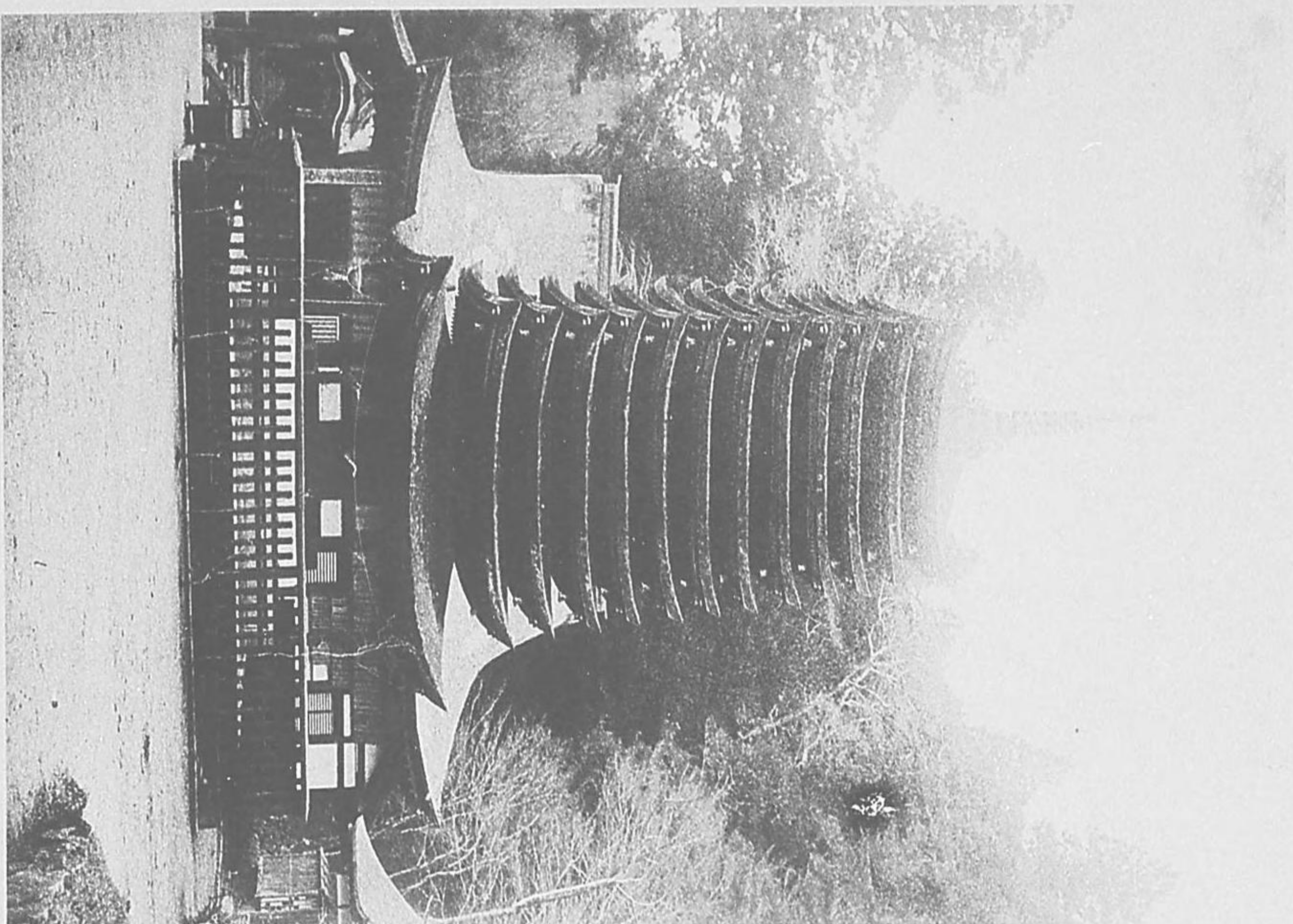
上野公園を去るこも六町許路  
傍に一小茶店あり渡邊静馬荒  
木又右衛門等が隠敵河合又五  
耶を待合せし處なり





多武峰十三塔

多武峰又談山と號す藤原鎌足の  
廟あり今は別格官幣社に  
列せらる拜殿に  
近き十三  
層の多寶  
塔は鎌足  
の長子定慧が唐  
土清涼山寶池院の塔を  
模して造作せしものなりと云ふ



長谷観音堂全景

長谷寺は初瀬の山上に在り天武天皇の御宇僧道明勅を奉じて精舎を造營す次に聖武天皇の天平年中新に伽藍の建立あり本尊は十一面観音なり其後屢回祿に罹ると雖直に復興せられ塔も結構を損せず此地古來歌詠に入るもの多し

頁 經

初瀬山うつらふ花に春くれて

まかひし雲を峯に残れる



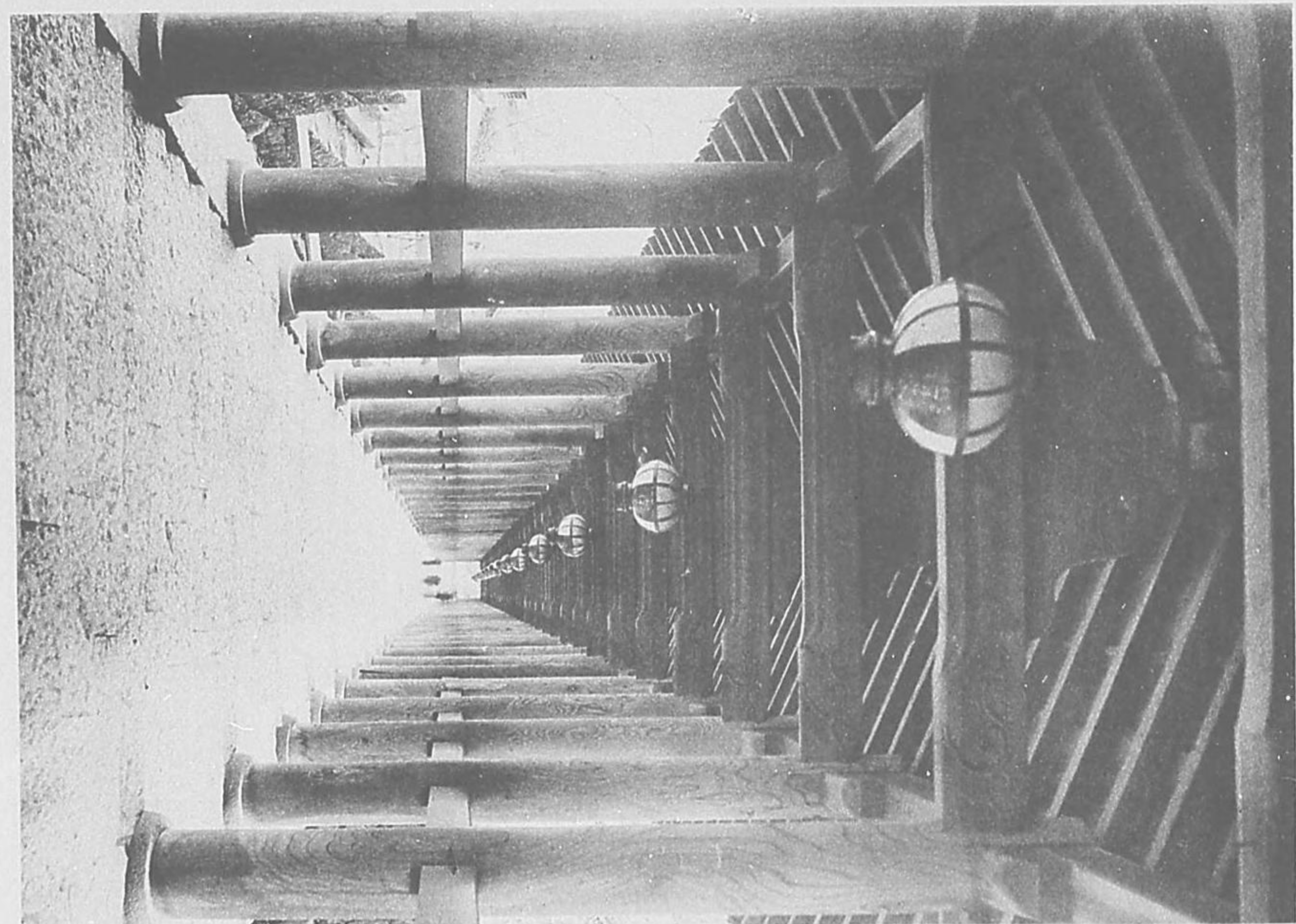
長谷観音堂

中古時代に京より此寺に詣づる者甚だ多かりし事諸書に見ねたり以來いつしか男女戀の祈願所となりしもをかし  
年もへぬ祈るちきりは初瀬山 定家  
をのへの鐘のよまのゆふくれ  
春の夜や籠人ゆかしき堂の隅 芭蕉



長谷寺廻廊

XXXXXXXXXXXXXXXXXXXX  
本堂の下山に據りて廻廊を繞らす恰も長虹を空に望むが如し近年傍に牡丹を培養せしが火災後殆ど名種を失しぬ



明治卅三年六月十五日印刷

(旅の家土産第廿八號)

明治卅三年六月十七日發行

(非賣品)

發行兼印刷者

中尾新太郎

神戸市北長狹通五丁目四十六番地  
光村利澤方寄留

發行所

光村寫眞部

神戸市北長狹通五丁目四十六番地

印刷所

光村寫眞製版部

神戸市北長狹通五丁目四十六番地

8  
222

Vertical text in a rectangular frame, likely bleed-through from the reverse side of the page. The text is faint and difficult to read, but appears to be organized in columns.



印 刷 所 印 字 號 明 錄 長

8  
332



終

