



070015-000-6

特64-67

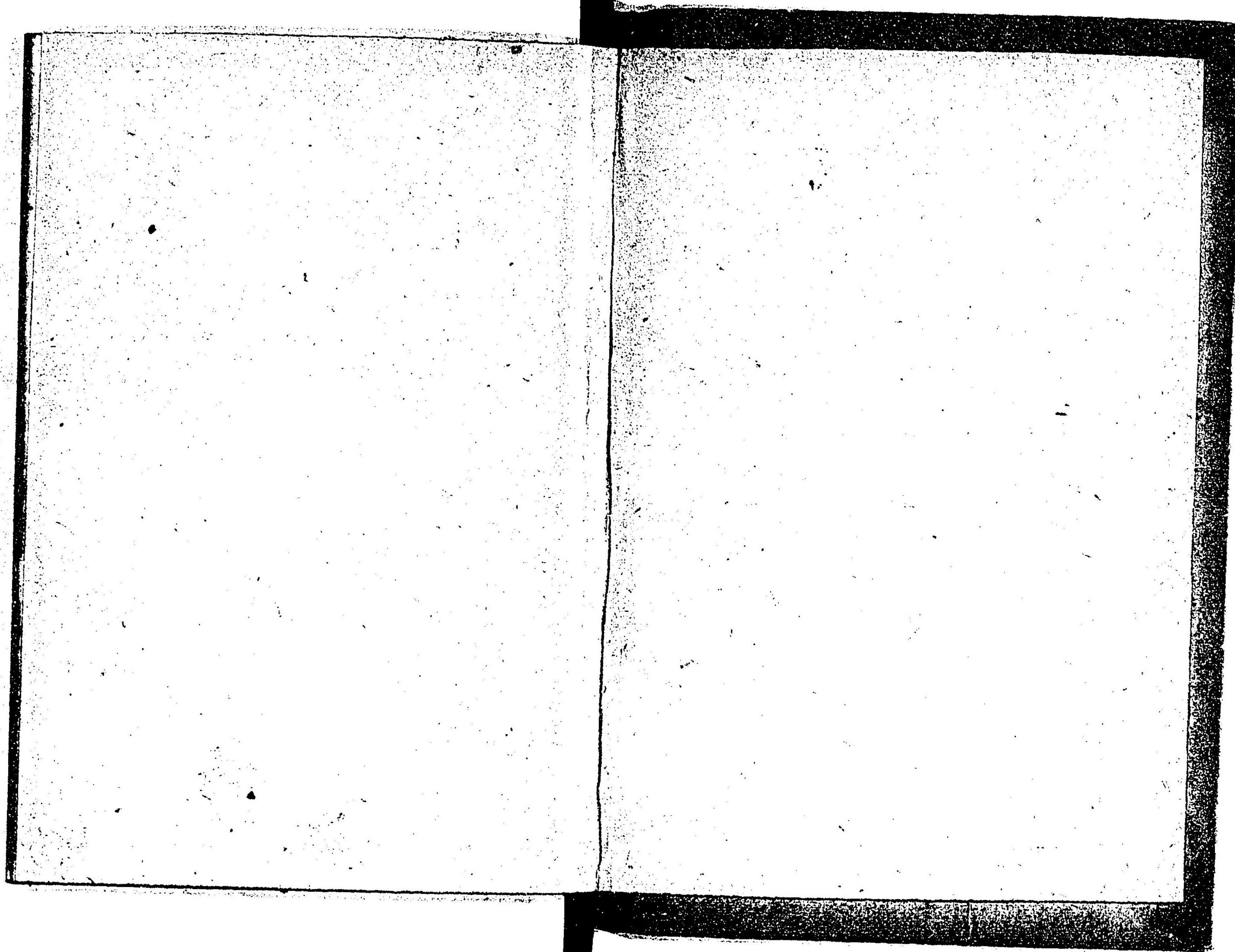
初心花鳥画手本

鈴木 万吉 / 刊

M21

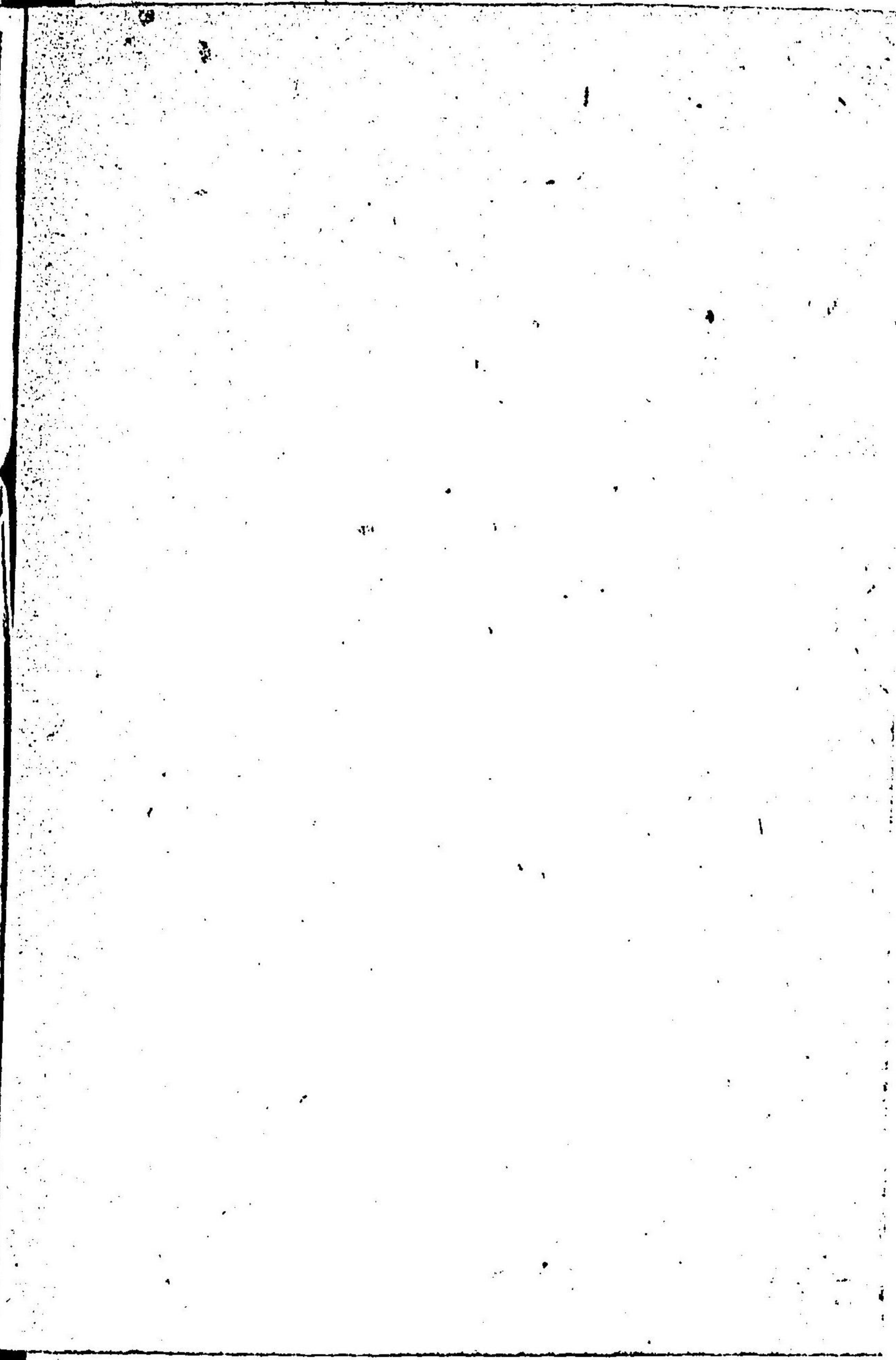
CEC-0959



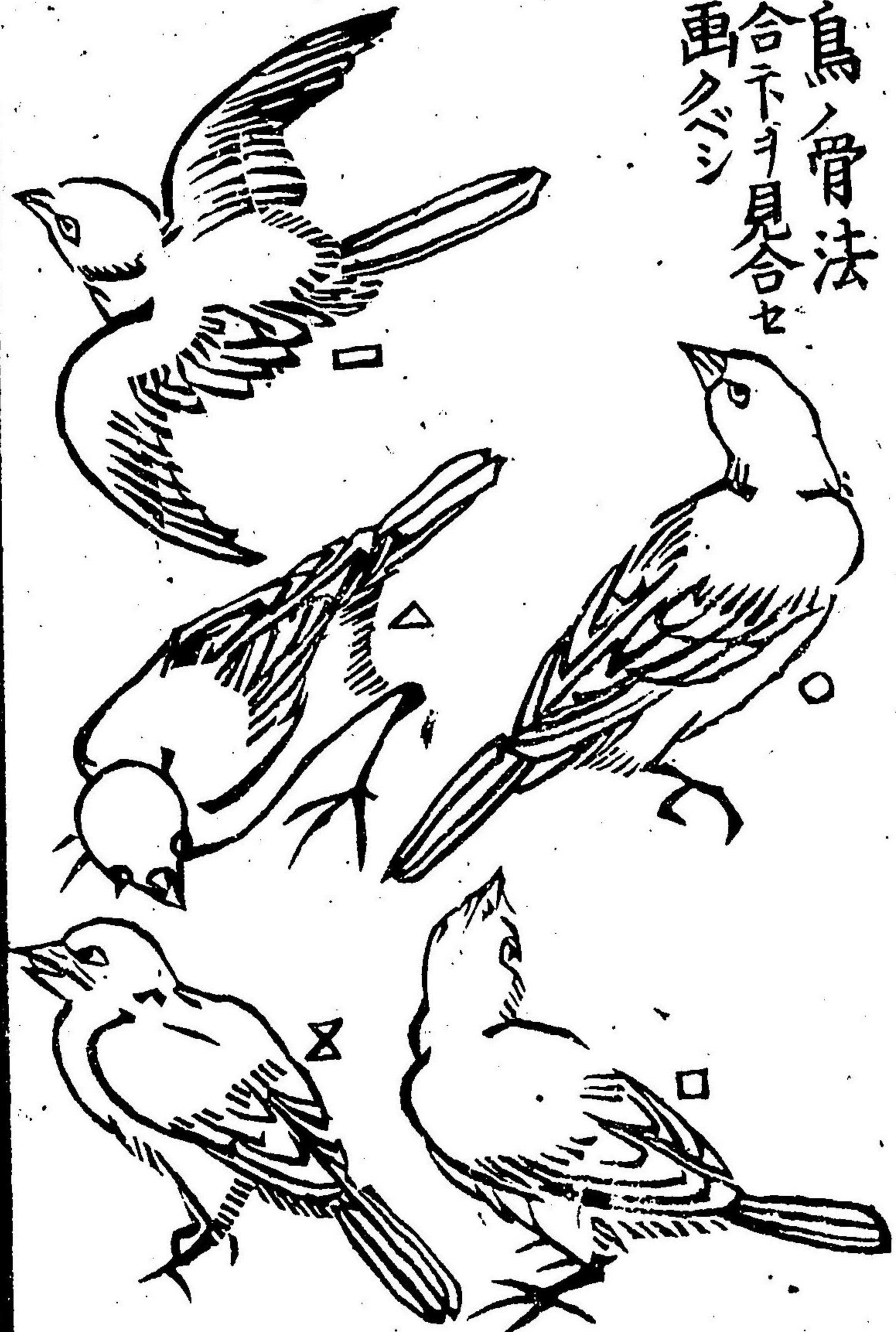


No 1323 特 64 6

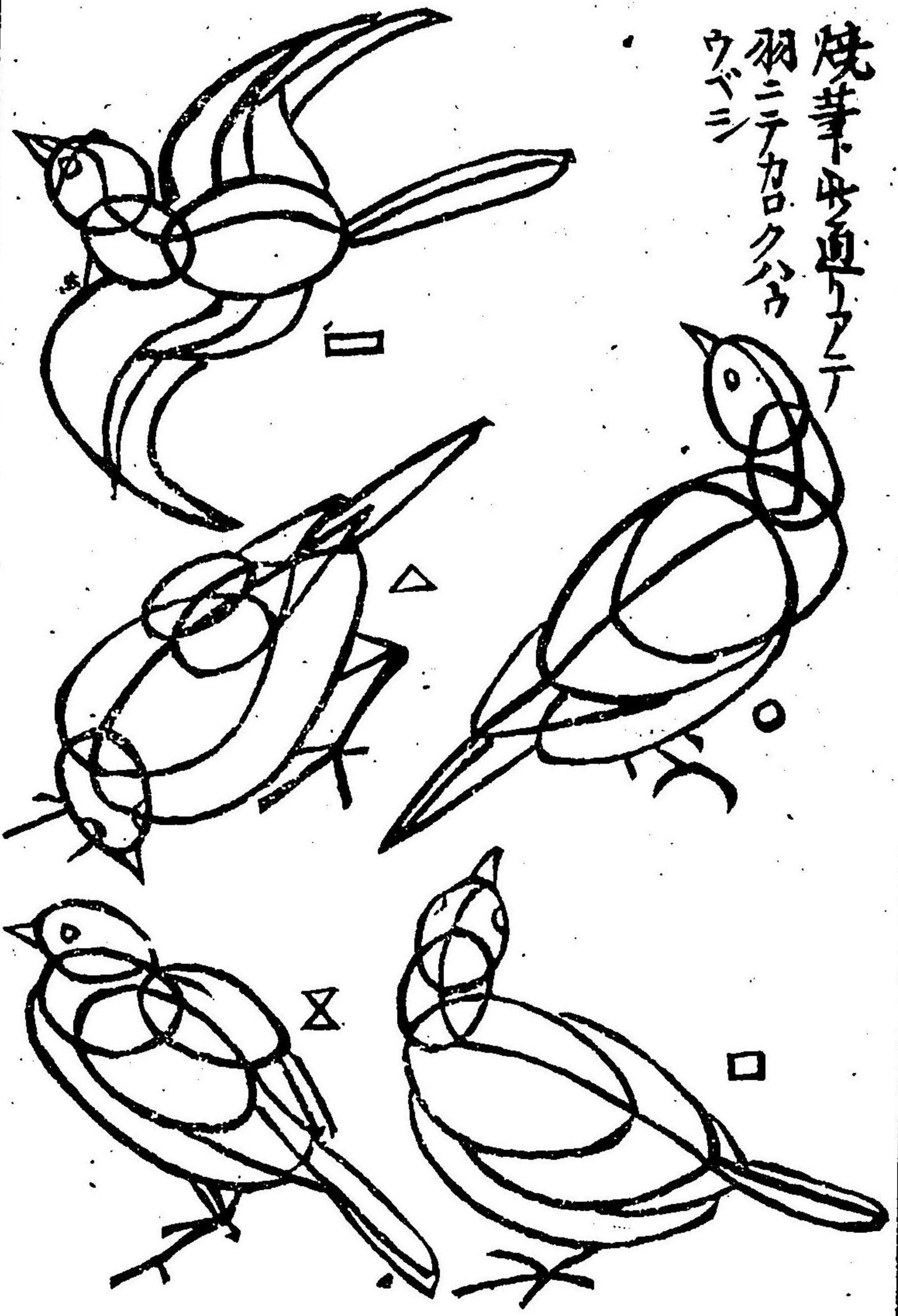
若松
鶴



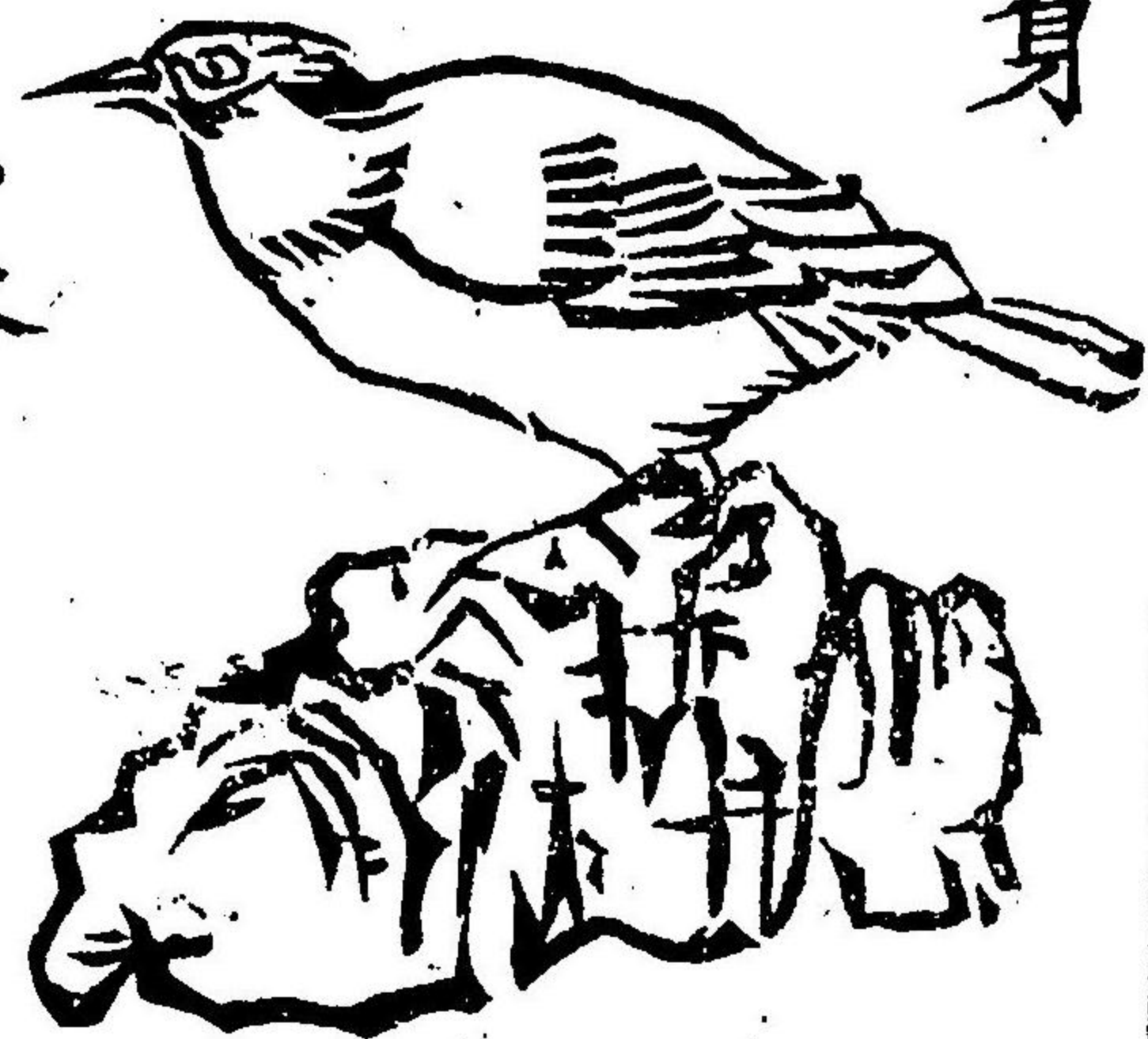
鳥ノ骨法
合下ヲ見合セ
画クベシ



燒葉虫画ノマテ
羽ニテカロクハ
ウベシ



鳥全身



卵形ヲ不放

険見目

案居目

行目

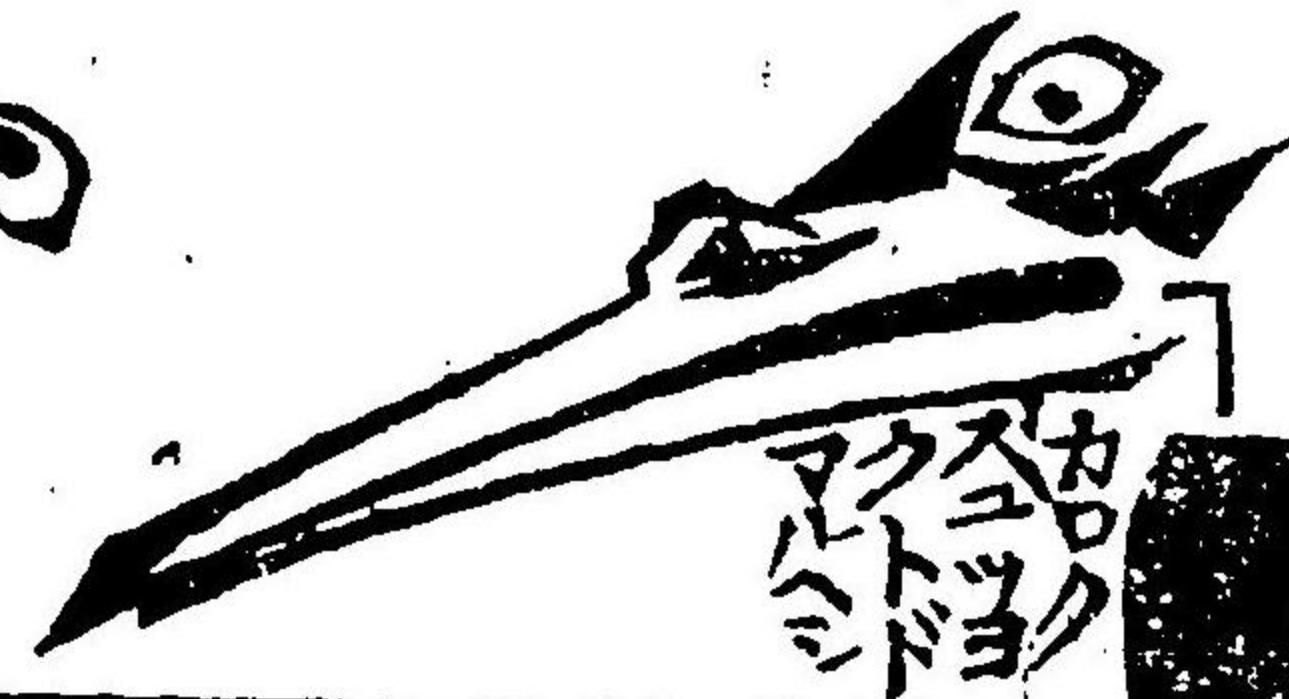


小鳥ハシ



業カ不
時ハ
一息ヲ

起業
カ又



カ
コ
マ
ク
シ

水鳥ハシ



雀尾

一枚コトニ

コキスミニテ

エカクベシ



以心得ニテ下方

カロクカクベシ



水鳥之目

岡鳥之目





ガン



鳥羽組圖

表

表

表

表

表

表



ハシ
トリ



カ
レ
エ
ダ
カ
ラ
ス
カ
ラ
ス

鶉
ちどり
鶏



林
ふん香





カハ
セミ



カハ
セミ



柳二
白サキ



竹ニ
スメ



和園堂

明治廿一年十二月八日印刷
 同 年十二月十九日出版 定價六錢

編輯者兼
 印刷者兼
 發行者
 鈴木萬吉
 淺草區聖天橋町二十二番地

大賣棚
 大川錠吉
 同 三好町七番地

賣捌各書林店

4
7