

ス出テネ重ヲ辨 分ルタレ漏ニ表本中品約特

衛生寿互録

非賣品

明治廿五年十二月十六日印刷 編輯發行兼印刷者 大坂市東區東區町會堂敷 大田源太郎

第一壹號

大坂四橋西南詰南  
 ドクトリ丸發行所 本林丁子堂本店  
 大坂四橋東南詰南  
 有効改良膏藥大販賣所 本林丁子堂商店

小兒宗肝涼圓  
 一 小兒宗肝丸  
 二 小兒宗肝丸  
 三 小兒宗肝丸  
 四 小兒宗肝丸  
 五 小兒宗肝丸

貴女の水  
 一 貴女の水  
 二 貴女の水  
 三 貴女の水  
 四 貴女の水  
 五 貴女の水

液中的藥時  
 一 液中的藥時  
 二 液中的藥時  
 三 液中的藥時  
 四 液中的藥時  
 五 液中的藥時

井上目藥  
 一 井上目藥  
 二 井上目藥  
 三 井上目藥  
 四 井上目藥  
 五 井上目藥

幼童玉霜散  
 一 幼童玉霜散  
 二 幼童玉霜散  
 三 幼童玉霜散  
 四 幼童玉霜散  
 五 幼童玉霜散

玉霜散  
 一 玉霜散  
 二 玉霜散  
 三 玉霜散  
 四 玉霜散  
 五 玉霜散

安川地味散  
 一 安川地味散  
 二 安川地味散  
 三 安川地味散  
 四 安川地味散  
 五 安川地味散

守寶丹  
 一 守寶丹  
 二 守寶丹  
 三 守寶丹  
 四 守寶丹  
 五 守寶丹

三能老幼丸  
 一 三能老幼丸  
 二 三能老幼丸  
 三 三能老幼丸  
 四 三能老幼丸  
 五 三能老幼丸

福千金丹  
 一 福千金丹  
 二 福千金丹  
 三 福千金丹  
 四 福千金丹  
 五 福千金丹

萬金膏  
 一 萬金膏  
 二 萬金膏  
 三 萬金膏  
 四 萬金膏  
 五 萬金膏

太田胃散  
 一 太田胃散  
 二 太田胃散  
 三 太田胃散  
 四 太田胃散  
 五 太田胃散

ドンモヤイ  
 一 ドンモヤイ  
 二 ドンモヤイ  
 三 ドンモヤイ  
 四 ドンモヤイ  
 五 ドンモヤイ

上り

九十八丸  
 一 九十八丸  
 二 九十八丸  
 三 九十八丸  
 四 九十八丸  
 五 九十八丸

小兒宗肝丸  
 一 小兒宗肝丸  
 二 小兒宗肝丸  
 三 小兒宗肝丸  
 四 小兒宗肝丸  
 五 小兒宗肝丸

小水  
 一 小水  
 二 小水  
 三 小水  
 四 小水  
 五 小水

散牛蟻  
 一 散牛蟻  
 二 散牛蟻  
 三 散牛蟻  
 四 散牛蟻  
 五 散牛蟻

上り  
 一 上り  
 二 上り  
 三 上り  
 四 上り  
 五 上り

丸上逆  
 一 丸上逆  
 二 丸上逆  
 三 丸上逆  
 四 丸上逆  
 五 丸上逆

丸痛頭  
 一 丸痛頭  
 二 丸痛頭  
 三 丸痛頭  
 四 丸痛頭  
 五 丸痛頭

光澤丹  
 一 光澤丹  
 二 光澤丹  
 三 光澤丹  
 四 光澤丹  
 五 光澤丹

生毛生藥  
 一 生毛生藥  
 二 生毛生藥  
 三 生毛生藥  
 四 生毛生藥  
 五 生毛生藥

かみり  
 一 かみり  
 二 かみり  
 三 かみり  
 四 かみり  
 五 かみり

美上人  
 一 美上人  
 二 美上人  
 三 美上人  
 四 美上人  
 五 美上人

肝涼丸  
 一 肝涼丸  
 二 肝涼丸  
 三 肝涼丸  
 四 肝涼丸  
 五 肝涼丸

真龍散  
 一 真龍散  
 二 真龍散  
 三 真龍散  
 四 真龍散  
 五 真龍散

上り  
 一 上り  
 二 上り  
 三 上り  
 四 上り  
 五 上り

便藥  
 一 便藥  
 二 便藥  
 三 便藥  
 四 便藥  
 五 便藥

大田胃散  
 一 大田胃散  
 二 大田胃散  
 三 大田胃散  
 四 大田胃散  
 五 大田胃散

通治丸  
 一 通治丸  
 二 通治丸  
 三 通治丸  
 四 通治丸  
 五 通治丸

妙藥  
 一 妙藥  
 二 妙藥  
 三 妙藥  
 四 妙藥  
 五 妙藥

美人丸  
 一 美人丸  
 二 美人丸  
 三 美人丸  
 四 美人丸  
 五 美人丸

清心丹  
 一 清心丹  
 二 清心丹  
 三 清心丹  
 四 清心丹  
 五 清心丹

大田胃散  
 一 大田胃散  
 二 大田胃散  
 三 大田胃散  
 四 大田胃散  
 五 大田胃散

目壯眼水  
 一 目壯眼水  
 二 目壯眼水  
 三 目壯眼水  
 四 目壯眼水  
 五 目壯眼水

美聲散  
 一 美聲散  
 二 美聲散  
 三 美聲散  
 四 美聲散  
 五 美聲散

子堂商店  
 一 子堂商店  
 二 子堂商店  
 三 子堂商店  
 四 子堂商店  
 五 子堂商店

子堂商店  
 一 子堂商店  
 二 子堂商店  
 三 子堂商店  
 四 子堂商店  
 五 子堂商店

子堂商店  
 一 子堂商店  
 二 子堂商店  
 三 子堂商店  
 四 子堂商店  
 五 子堂商店

利水散  
 一 利水散  
 二 利水散  
 三 利水散  
 四 利水散  
 五 利水散

通治丸  
 一 通治丸  
 二 通治丸  
 三 通治丸  
 四 通治丸  
 五 通治丸

綿球  
 一 綿球  
 二 綿球  
 三 綿球  
 四 綿球  
 五 綿球

綿球  
 一 綿球  
 二 綿球  
 三 綿球  
 四 綿球  
 五 綿球

精錫水  
 一 精錫水  
 二 精錫水  
 三 精錫水  
 四 精錫水  
 五 精錫水



分ルタレ漏ニ表本中品約特

幼心玉霜散

一能志ぼん  
三貴女水  
五頭痛丸

玉霜散

井上目藥

二的中液  
四美人桂  
五玉霜散

液中的藥痔

二逆上丸  
六寢小便藥

貴女の水

一志もやし  
二根切藥  
四寶丹  
六寢小便藥

小兒京肝涼圓

二ふばかり  
四小兒下丸  
六寢小便藥

ドンヤダ

二頭痛丸  
四蟻牛散

太田胃散

二ドクトリ丸  
四蟻牛散  
六吐血藥

綾川萬金膏

二美人桂  
三千金丹  
五養聲散

福井千金丹

一逆上丸  
三玉霜散  
四小町水

三能去ばらん

三真龍散  
五通治丸  
一雨後の月

丸上逆

三雨後の月  
五寶丹

上リ

四清心丹  
六壯眼水

散牛蟻

一つやぶらん  
三ドクトリ丸  
六キナエ丸

小平尾水

一志もやし  
二根切藥  
二精錡水  
五真龍散

小兒下毒

三井上目藥  
五かろぼ  
一雨後の月

肝涼圓

四土也毛生藥

岸田精錡水

一小町水  
五能志ぼん

育兒要

四的中液  
六利

貴女の水

一寶丹  
五十八丸

光澤布

二タモモト  
四太田胃散  
六頭痛丸

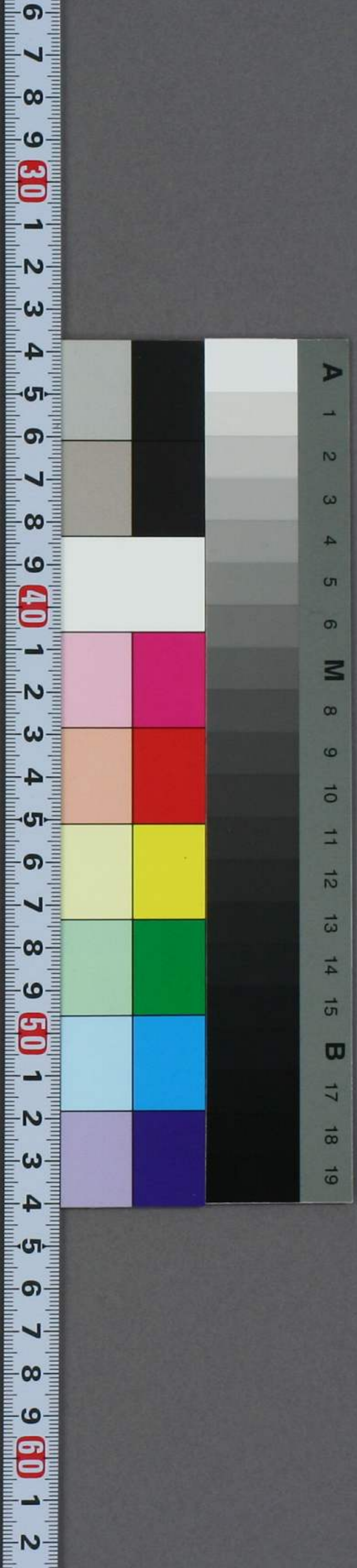
衛生毒女録

第一壹號

ドクト 有効改

非賣品

明治廿年十二月十六日印刷 編輯發行兼印





表ニ漏レタル分

辨ヲ重ネテ出ス

液中的藥

井上目藥

一能急げん  
二的液  
三貴女水  
四美人桂  
五玉霜散

玉霜散

一能急げん  
二的液  
三貴女水  
四美人桂  
五頭痛丸

かひ松利水散

一能急げん  
二的液  
三貴女水  
四美人桂  
五頭痛丸

安志也根

一能急げん  
二的液  
三貴女水  
四美人桂  
五頭痛丸

守寶丹

一能急げん  
二的液  
三貴女水  
四美人桂  
五頭痛丸

千金丹

一能急げん  
二的液  
三貴女水  
四美人桂  
五頭痛丸

太田胃散

一能急げん  
二的液  
三貴女水  
四美人桂  
五頭痛丸

ドンヤイダ

一能急げん  
二的液  
三貴女水  
四美人桂  
五頭痛丸

上り

せきん十八丸

一能急げん  
二的液  
三貴女水  
四美人桂  
五頭痛丸

千金丹

一能急げん  
二的液  
三貴女水  
四美人桂  
五頭痛丸

散牛蟻

一能急げん  
二的液  
三貴女水  
四美人桂  
五頭痛丸

上り

一能急げん  
二的液  
三貴女水  
四美人桂  
五頭痛丸

丸上逆

一能急げん  
二的液  
三貴女水  
四美人桂  
五頭痛丸

真龍散

一能急げん  
二的液  
三貴女水  
四美人桂  
五頭痛丸

上り

丸痛頭

一能急げん  
二的液  
三貴女水  
四美人桂  
五頭痛丸

的中液

一能急げん  
二的液  
三貴女水  
四美人桂  
五頭痛丸

岸田精錡水

一能急げん  
二的液  
三貴女水  
四美人桂  
五頭痛丸

肝涼園

一能急げん  
二的液  
三貴女水  
四美人桂  
五頭痛丸

下血吐血藥

一能急げん  
二的液  
三貴女水  
四美人桂  
五頭痛丸

上り

寝小便藥

一能急げん  
二的液  
三貴女水  
四美人桂  
五頭痛丸



明治廿五年十二月十六日印刷  
 全編編輯發行兼印刷者

大阪市東區北區堂町八番屋敷  
 寄贈東京府平民  
 太田源太郎

# 録

第一壹號

大坂四ツ橋西南詰南  
 本林丁子堂本店  
 大坂四ツ橋東南詰南  
 本林丁子堂商店  
 有効改良膏藥大販賣所



**振出**

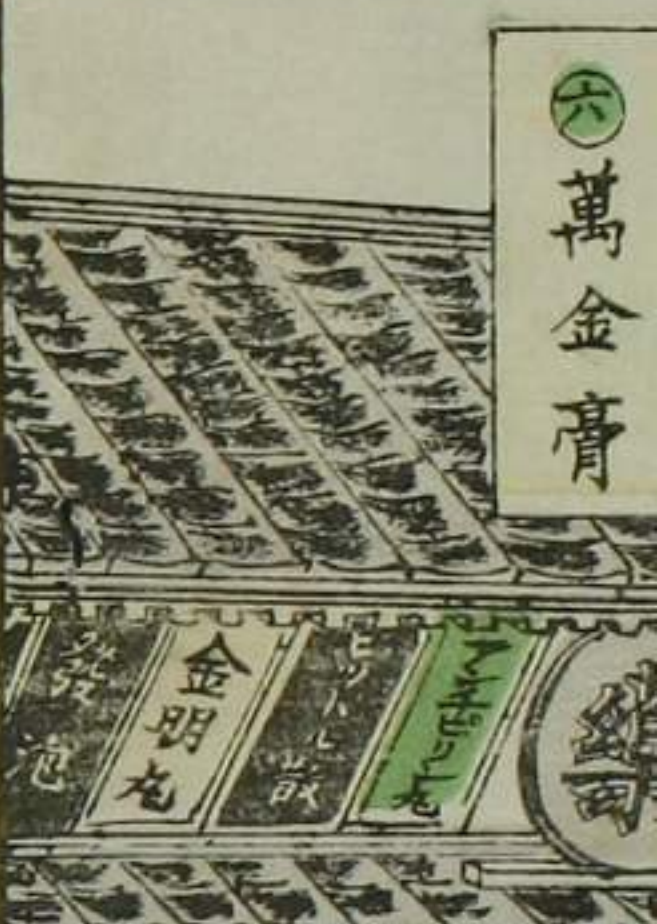
一 ドクトリ丸  
 二 肝凉圓  
 三 土屋毛生薬  
 四 つやふん  
 五 綿球  
 六 萬金膏

丁子堂商店

西ツ橋東南詰







四的中液

六利水散

梅毒ドクトリ丸

三鐵飴

避花毒

三鐵飴

小水

三鐵飴

目藥精錡水

三鐵飴

肝涼圓

三鐵飴

土毛生藥

三鐵飴

下血吐血藥

三鐵飴

真龍散

三鐵飴

大田胃散

三鐵飴

リモノーテ散

三鐵飴

清心丹

三鐵飴

超世丸

三鐵飴

井首藥

三鐵飴

千金丹

三鐵飴

吐血藥

三鐵飴

寢小便藥

三鐵飴

萬金膏

通治丸

美人かづ

通治丸

美人かづ

要藥清心丹

大田胃散

千金丹

賢丹

大田胃散

目壯眼水

超世丸

四的中液

美聲散

通治丸

リモノーテ散

利水散

綿球

井上目藥

雨後の月

健胃強壯通治丸

清涼リモノーテ散

萬金膏

小兒ドクトリ丸

玉霜散

綿球

清心丹

五逆上丸

超世丸

精錡水

寢復藥

肝涼圓

超世丸

精錡水

大坂北區三林丸兵三刀  
老本町三林丸兵三刀