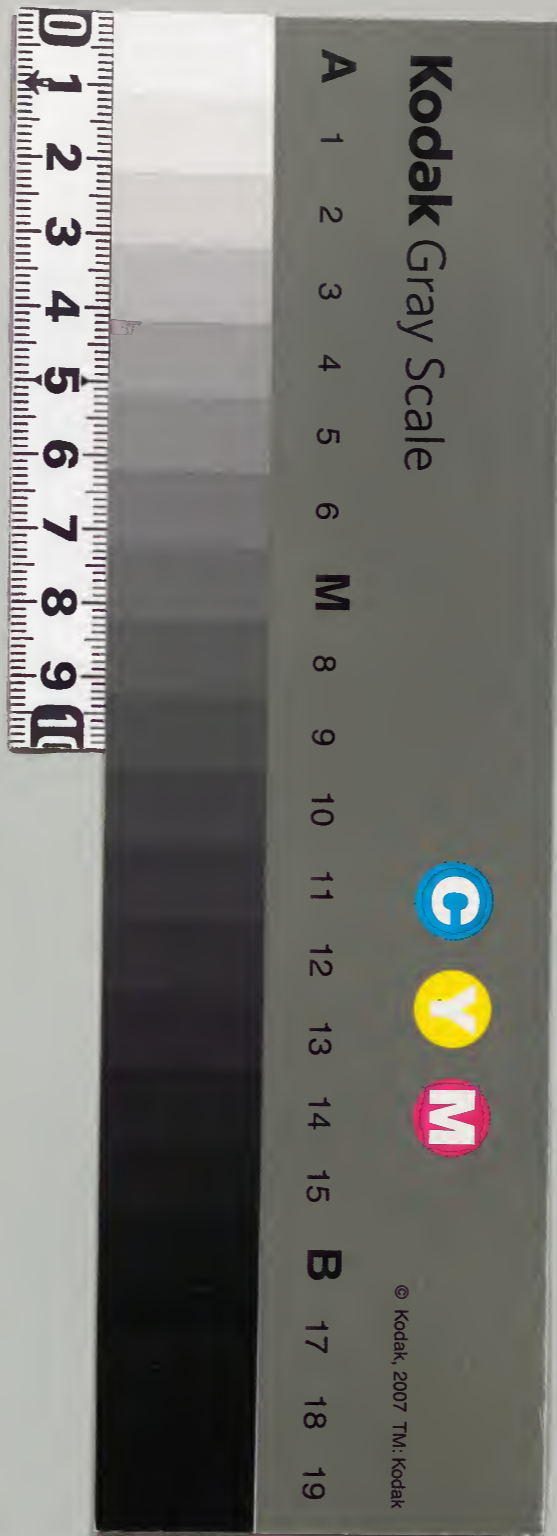


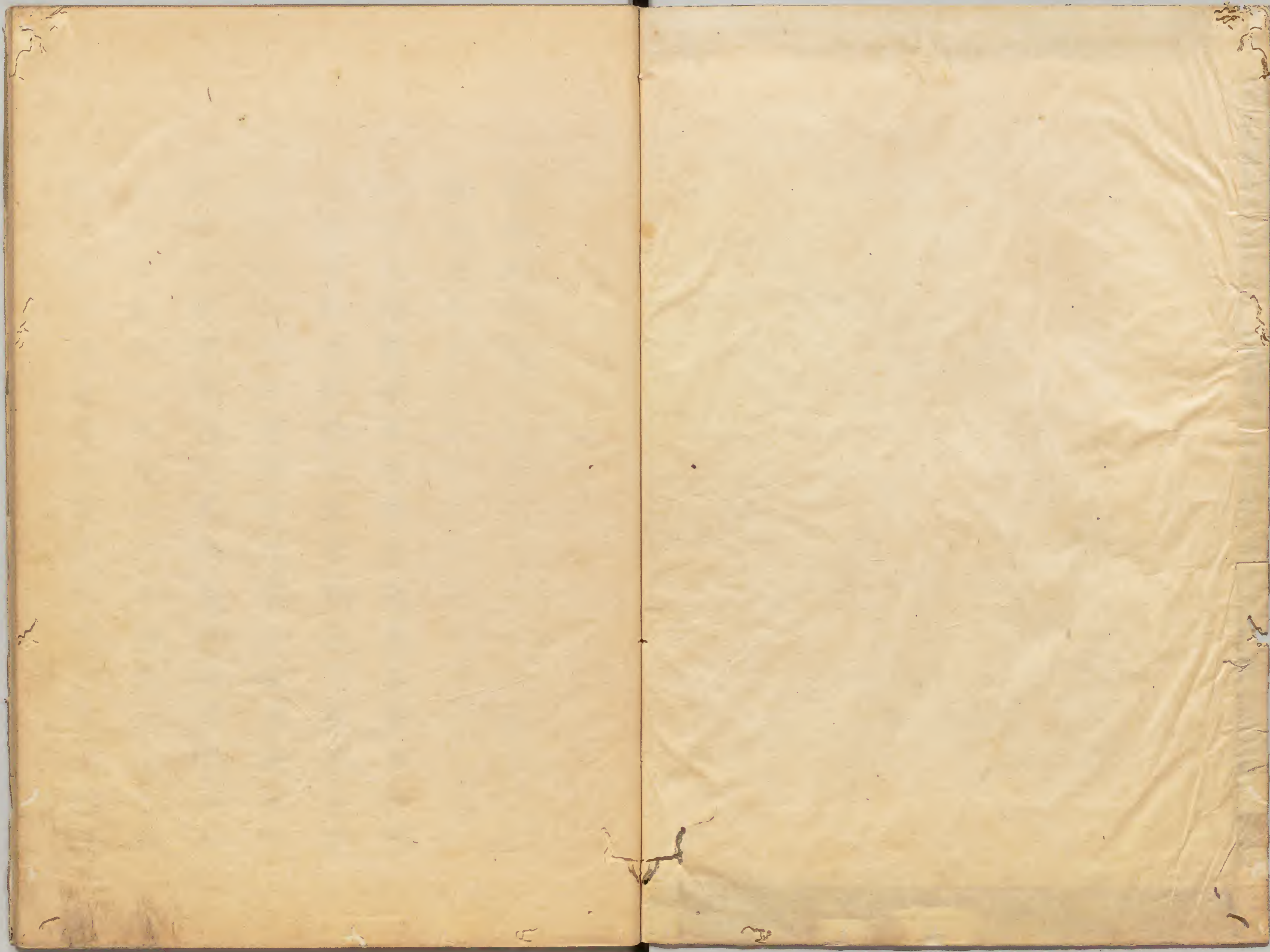
小右記第四十

和書門		
一五六一五	函	號
二〇九	架	冊
七九	冊	冊

內	文	閣	庫
和	書	類	號
一五六一五	冊	冊	冊
七九	架	架	架
二〇九	架	架	架
七九	冊	冊	冊

內閣文庫	
番號	和 15615
冊數	79 (44)
函號	160 220





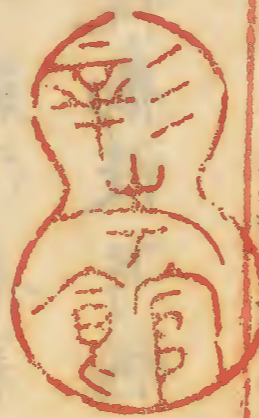


長和四年夏

閏六月



淺草文庫



日己卯資平云尤相府被奏云四日伊勢
使更前例為別禱社奉宰相就中至明日宮
中有穢三个日潔齊可被奉也儲曰勘申七

日彼日可宜無障之宰相通任公信也至上
被佑云通任太無便欵不可讀宣命又可致
路次煩必有事謗欵此更本目相府所妨也

知光朝臣初充大臣定申彼時吾思無便使
然而任定申不仰左右而今又翻奏無便由
所願奇云云相忽難出立欲奉遣汝如何者
奏左右可随佑○案內申相府余之專不
可被奉批參議者昌泰四年閏六月晦日大
校復申相府命云昨日大外記文義申不知
前例之由仍推以佑可行來月之狀一昌泰
例已相合甚以有感者故冷泉院御陵号櫻

下可立三昧之夏被佑充相府其事源中納
言後賢可兼行者御靈被佑受苦由仍忽可
被始三昧夏云云

二日庚辰申納言書今日到來去月二充衛

門尉為親持來內豎來告今日御讀經結願
由昨日有此吉令申穢由而今日示々來告
太奇

晚頭資平來依浴湯間不相逢退去一從宅

奏議奉仕伊勢使夏

申送云 遣向由 伊勢使藤宰相公信申可勒

仕之由明後日可被仰之彼日可有改元、

定今日以藏人藤原臨子補掌侍源中納言

後賢 奉之主上御目平不并出宗等夏阿闍

梨仁海奉仕易莖、文有平復出宗等夏宿

報御藥必可平御者无相府見莖文頗有不

快氣云云

三日辛巳右少弁負葉來估云可定申祈年

祈年穀奉幣定夏

敕使事 先日右大臣奉 依轉展穢不能兼從

身為丙之故 但至七日有穢氣彼日以後可

也 下人產穢 隨仰之由令奏資平云昨日仁海易莖覽无

府命云甚奉寺之勤大 了 未知其由大畧

依申御恙可平御之由欲資平云祈年穀使

夏源中納言奉勅命、者日来雨澤不降有

旱損愁云云

四日壬午奉供養心經百卷仁王經十部朝

暮二座當年創善也家中如等書寫心經念
西殿同書被加供養請僧增暹念賢毀義道
憐觀豪肇命朝講一請僧聊令補氣上
五日癸未頭中將云昨夕元相府一今日叅
內可定申改元夏相撰有無夏施米夏等若
可被言上野辭退夏欵但不命其夏者召艾
申云元大臣有可被定申夏可叅入者至來
七日依有觸穢不可叅入之由仰一

相撰停止事

申尅許府生保方申云唯今大外記文義召
仰相撰停止之由者右衛門督被去送云今
日元大臣叅內被定相撰停止夏伊勢御禱
文廿五日可被立也者
六日甲申史致孝云昨日被定相撰停止夏
可給宦府欵被尋跡上古給宦府近代不
給只被仰本府者資平從內示送云來十五
日伊勢艾夏昨日被仰藤宰相
公任
一頗有

所執氣者御目日來於不御覽云云晚頭中
將後內罷出云僧絕申請無施供三箇日以
二百口僧自十七日可轉讀仁王經之由但
至燈明佛供可被佔所司者元大臣、十七
日不吉日也日時者公家可勘給也

八日丙戌晚景資平來、元大臣參內於直
廬定懺法御讀經僧名十五資平書之始自
來十六日五箇日可被修也僧名下右衛門

管懷僧絕申請御讀經日又被問去平申

云十七日宜日也被行有何及又攘突事有
延引者太可不便者仍從彼日可行之由仰
權大納言賴通

勅命、尊皇王知像令畫繪、以阿闍梨慶
祚炊令閉眼供養久雖隱居不可背王命、
一切衆生病患何不炊除愈哉至于護摩不
行由所聞食唯可奉供養汝明曉罷三井寺

相逢慶祚可傳佑此旨者

九日丁亥早且資平來云唯今罷向三井寺
辰尅許者昨日毀眼弥昏云云

叅内入從南陣叅上雲上南殿御格子皆上
仍不著伏座暫候經奉道退出

十日戊子中將來云昨日相逢阿闍梨慶祚
傳佑勅語申可奉供養導皇之由至廿五日
有穢氣過彼日可奉供養者叡眼此雨三日

都不御覽極不便也充相府云今來月許可
試也似前生果報御病者主上被佑云至今
無為沛心神屈一但聊有取奇思一日召公
信朝臣於前仰伊勢使更此間目頗見起居
任意其後又如例目不見動止失使者申伊
勢之後可知病之平否信奔宮消息云伊勢
太神宮無恠異御若有更時必有恠異又
奔王叅宮之間忽有故障而更不然仍知治

天下良久之由是宮人等所申也云云世間
之夏只可以目嗽之多端不可以言之故

祈年穀奉幣夏

十一日己丑今日被立祈年穀使中納言俊
賢行之去春右大臣兼之而懈怠及今云云
昨日奏宜命草云々昨日次日今朝奏覽見
宜欽如此之夏可有用意欽

十二日庚寅傳聞祇園別當戒秀日來煩時
行今日霹靂彼宅不經幾日死去數日之後

或者所申也事已誠實云々仍進所記了

通命調伏御邪氣事

早朝資平來云主上御目眩倍御太不便也
不召有驗人唯召阿闍梨道命今誦法華經
其間調伏御邪氣万人所不許歟是靈物謀
畧歟有驗人卷倦不參急無召者

午尅許雷鳴未尅許少兩雷雨共止從酉尅
許又大雷暴雨臨夜漏差隨身令觸有所勞
不參由於藏人內藏頭賴光義乃修八講招

呼卿相雲上人等云云會合人後日可聞
十三日辛卯昨賴光八講聲大納言道經中
納言行成叅議兼隆等來訪云云行成兼隆
有何由矣耻到問乎定有謗難歛可謂不足
言歛
山座主今朝依內召下山之由以懷源有御
消息入夜式部卿宮使藤原式道一者來傳
宮御消息之只今侍府男等有來遊可給祿

忽無絹之廿疋可借奉自藏人所有可度給
之絹以後可補給者此書極奇事也此間頭
中將來今日主上被佑云昨日式部卿親
王來借我名有允物之者云云甚不便更
也到受領宅或允絹或允米到知
光朝臣許佑事由聞此云云欣搦之間遁去
者中將云可捕者然而左右猶豫不令捕以
頭中將令申返書其詞只日此可令申之由

也尚有物矣請取可叅之由再三令申也

十四日壬辰昨日李部宮御使夏、依奇恠

李部王侍稱王作乞物夏

召遣重職真人令案內申云有宮召唯今叅

入者少選歸來云去夜御使安倍真弘大藏
錄良忠子也稱他姓名也候彼宮者也昨日
備中守知光談和泉守朝元、構宮佑良忠
子男兩度來佑可奉絹三十疋之由然而有
所數不奉獻者以此趣今日中宮此男在御

門邊宮自后宮歸給覽之即令捕件男被勘
問無所避申到尾張守經國許稱宮佑請取
胡錄籥露草移等今朝聞食到余許由為令
示其夏所召也今有此案內又更不可示但
問其由又無取避父良忠隨身胡錄籥鴨頭
草移叅入即被奏夏由佑云仰允衛門權佐
資業、可令受彼使者即奉檢非違使宗相
被令請預真弘、者目書仰書以從者遣所

々其仰書々師通朝臣名真弘裝束下袴下
著水早袴其袴膝入草以同草為膏尤有故
事也云云

十五日癸巳晚頭資平来云明日懺法御讀
經尤相府可被叅其次可定申造宮賞罰事
者或々頼光八講所尤相府給褂十二領先
日資平云内給御念珠於大納言道廻者或
々稱内御捧物頼光捧廻善提子御太足為
念珠細莒

奇大納言申給蘓芳二百斤薪料者後聞實
給頼光之捧物云々上下彈指住古不聞王
威滅盡歎可悲々

十六日甲午召使々尤大臣御消息々聊有
可定申之夏手上可叅入答可叅由

叅内尤大臣大納言道廻中納言俊賢教通
經房叅議朝經叅入諸御候殿上侍所今日

懺法御讀經始無前跡今般被始行彼是
迴御怯尤有忌諱歎云云僧

數十五口其座如四十口仰請僧達叅在願
讀經朝暮法華經三四時懺法
光八講所今日結願云云申尅打鐘出居叅上次諸
御次僧侶法用後藏人頭允中將資乎起出
居座就御導師邊律師懷壽仰御讀經旨趣御讀
經次行香允相府之今日可定申造宮違期
夏等如何予答云今日後日也允府之可然
事也彼日可定由被示彼是ノ乘晚退出

十七日乙未今日於大極殿僧總申請行仁

王經御讀經請僧二百口公家唯被調佛供
燈明等今日有填可叅入昨日申允府訖結
願日又物忌仍自今日三箇日精進為致心
慎也

十九日丁酉相撲人高平叅來之為叅長谷
寺叅上者頭中將兩度來云如子病不輕申
尅許後内示送去叅允府從候間自廁被還
之路被作御足踏損辛苦無極被奏案内之

詞云年来無如此之夏所事晚有此恙欣恐
念無極者即有仰夏其後重有勅問被痛惱
無比類云云

廿日戊戌今明物忌唯開比門今日大極殿

御讀經結願依物忌不參入後聞位度者行

奉仰一當座上大報言公任
行夏上卿賴通不參云云

廿一日己亥資平云今朝左府御足今日頗
宜然而二十日許不可被出仕之由有被命

信隱取被歸之間踏誤座階落卧地上已以

不覺彼間夏都不覺北存如已者余依物忌

不參入由以資平令申了

廿二日庚子早且參左相府以道貞朝臣訪

申御足夏有子細御報此間座主被參入余

暨清侯退出座主云至上御目御修法間一

切魚其驗密云可然之御恙歎

内豎告云明日御讀經結願可參入藏人右

衛門尉季範仰者

廿三日辛丑今日懺法御讀經結願今日内
豎重來告之然而不叅入障由示頭訖
今夜於内侍所恐口御前有神樂云云
明日伊勢使叅議公信被奉左右馬寮御馬
各一疋御幣如例今日宣命趣可被仰權大
納言頼通若玉躰後例者可奉神寶之由等
也又廿八日神社使中納言事趣如伊勢宣

伊勢使出立事

命但每社被奉寮馬一疋左府申云頭召使
々納言各々召仰可宜者上卿不可傳仰石
清水使中納言經房賀茂中納言行成平野
中納言俊賢大原野中納言教通今朝頭中
將資平取談也又云明日上卿可奏宣命草
兼行其夏之人不可叅法夏所者取陳可然
仍達大納言御許又云伊勢使宰相令奏可
隨身檢北邊使右衛門府生俊致之由依請

於藏人所方召仰之云云
廿四日壬寅早且資平云伊勢使宰相申至
今日有觸穢由仍改定廿八日又使宦人
一人可隨身由令申之而後致申故障仍可
仰他宦人者明日伊勢使延引仍今日資平
可參東北院者資平云主上御目猶不御覽
就中一兩日惱御令卧給座主御修善間
前必有惱御氣尤相云若是御邪氣之相

尅欵

今日大納言尊堂周忌法事於東北院行之

僧前調奉

高坏十二本加打敷
大破子三荷米廿石

右衛門督被

過内車參東北院資平別車相信入社上達

部余中納言行成懷教通參議朝經也先

著俗客座打鐘彼著堂前座佛

法華曼金
陀羅

法華

七僧

大僧都深覺大僧都慶命女僧都
杖公律師心卷實折之阿闍梨明

尊定皆有法眼題名僧六十日行香一申尅

許歸孝子大納言在堂西假庇
今日中納言行成持蝙蝠扇是專不然夏也
上達部作法不失例之者也
廿六日甲辰資平從內示送云主上日來惱
氣御昨一昨尔倍御坐御膳都不聞食憔悴
尤甚御坐依元相府命今日不可罷出
聖上不豫案內以書狀問遣中將許返書云
今朝不令起給午尅律師心誓依召參入奉

心誓律師御加持有驗事

仕御加持之間御目如例御膳如例聞食已
知佛法靈驗其後勲御衣冠有伊勢御祈者
御目如例之若漫御平生御覽遠近物欵此
間太誓了重取案內報云御目頗御覽由有
仰夏欵

廿七日乙巳資平云明日諸社使依穢延引
其穢者參議通任家有死穢而通任者座式
部御宮々右大臣同家參議兼隆不知案內

叅右府以叅右府内誠雖無指穢猶不清淨
之上尤大臣行件夏已為觸穢此無事恐延
日被行可宜由被奏聞之内伊勢使宰相公
信勞腫物不能勒使節之由昨日叅入令奏
聞所勞此重欵猶似申故障初使知光朝臣
有乳母死穢者余答云伊勢外諸社皆奉納^社
之伊勢使被奉宰相如何若有延引可被奉
納之欵資平諾矣計之有洩奏欵通任有被

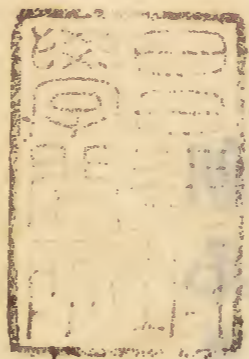
召向之事今日叅陣外者藏親業可傳佑勅
語之由云云尤相府御足尚被痛煩有拓稿
氣者

法興院八講始事

今日法興院八講始先叅内以叅法興院請
僧入堂仍御相雖着饗座不下箸起座著堂
前座義一行香後各一分散叅入御相大納
言道絕賴道中納言教通經房叅一朝經新
造堂舍今年移奉佛像今日行例八講堂未

造一充相府被勞足不被參入云云
廿九日丁未資平云一日以藏人親業被問
修理大夫通任穢弁魚所避被勘夏元大臣
因再三被陳至愚由又說云依可被遣伊勢
使之數稱魚實穢云云以魚實穢令停魚
止之御祈使不足言之又不足言云云是元
相府及御相違昨日所被命也者主上内々
御氣色可被奉右衛門督云云信金吾許今

朝示送云昨日參内被仰可奉遣伊勢之由
左右何事乎如裝束三具桑彼五六十足許
可入也權隨身外共人六人許可令有也永
輔朝臣仰事由可出立者藤宰相公信頻申
陽障不忠者也主上被仰云云
資平云今日公家御修法山座主申故障元
相府有不快氣天氣不宜仍忽以阿闍梨證
差令勒修也者



Vertical columns of faint Japanese text, likely bleed-through from the reverse side of the page.

