

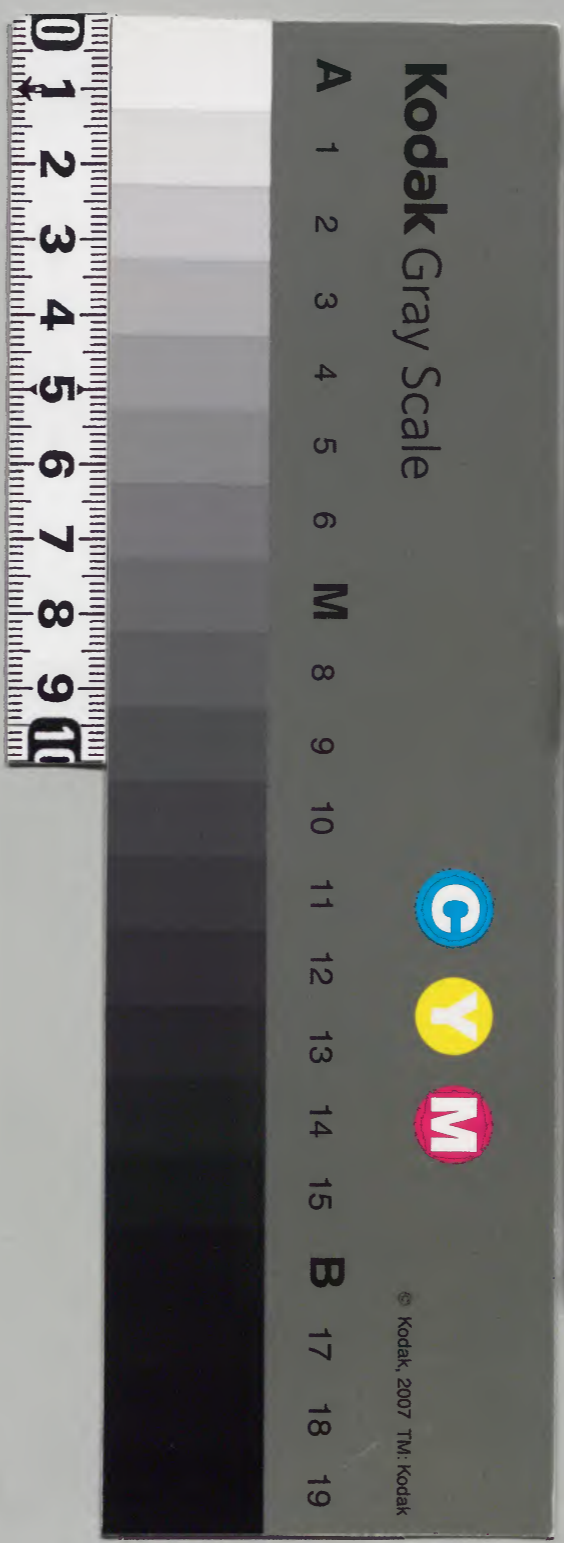
菅見記

永享十年
自十月至十二月

内閣文庫	
番號	和 10078
冊數	41 (12)
函號	162 91

内閣文庫	
一七二函	一〇七八號
七架	一冊
	(=一〇)

内閣文庫



管見記

小除日彼新正二位公名不覺之快有り
肉大臣公名十九才

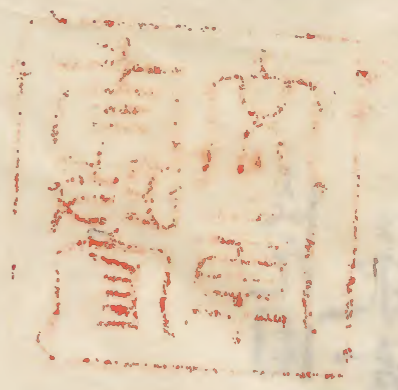
三六四六號

長花園

永享十年

自十一月十六日
至十二月廿日

管見記



教部 永享十年
文虎 丑月

十六日卯刻

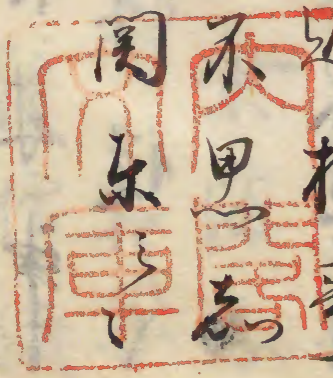


及降晴時屬晴時互向
將軍
武家參會之不肯之
津文

素山木在其砌之空示字及也松系



惟自去月比上洛音信不通於事
愈諸部之禁淡其物不有
不甲
也立弓羽林之口在發
同
松系時日下向之坐觸丹



十七日酉灑孝長綱比糸深比巴

中將有定

用黃金物
獨乞先云
由(地)

作合武家之与信 功正可切之者不能
 奏願之 内く事其儀 又之 然
 但皮之 換位可武家 事不反 念
 平衣以可其了 橋年 侍従云回
 叙位五位上 任何 为悦
 亦百面心 儀 終未 友 強 念 一 名 高
 太 縁 井 上 杖 奥 別 先度 虚況 切腹之
 仍 为 中 之 礼 儀 家 面 一 拜 集 武 家
 余 同 以 禮 迴 也 各 右 对 面 就 倒 一 腰
 了 予 小 車 衣 藤 凡 儀 指 貴 智 新
 調 八 系 車 挂 御 布 衣 互 鹿 先 今 別
 乘 始 之 依 为 右 方 向 持 明 院 羽 林 宅

有 盃 酌 杯 之 日 儀 龜 祭 内 侍 出 車
 持 明 院 少 将 就 之 儀 轉 余 車 了
 半 飼 总 車 畜 直 畜 雜 之 男 一 人 續 松 木
 用 念 之 制 色 之 衰 姓 之 回 一 也 子
 之 中 身 仍 右 觸 之 中 元 羽 林 取 儀 卜 之 祭
 儀 中 山 字 相 中 将 友 少 辨 資 但 下 祭
 向 之
 亦 二 日 儀 武 家 為 云 女 祭 深 髮
 袴 之 儀 是 之 儀 之 之 之
 亦 四 日 晴 之 風 頻 早 且 如 八 祭 車 祭 武 家 編
 系 群 祭 為 之 儀 之 儀 之 為 称 弥
 主 之 中 為 祓 对 面 又 祭 為 云 之 儀



停借古貞園
有示之

作君長 嗣片 是乃 字中 中

可五日晴君長 嗣片 月夜 兼程 以 浮比

巴百秋 樂十二 說亦 可 難 讀 可 作

依五 可 用 子 細 而 下 宗 生 人 以 於 捕

別 右 田 店 括 咽 院 拜 林 而 述 亦 點 子

不 守 可 回 付 亂 是 可

亦 可 晴 雪 時 可 漂 息 女 之 業 有 臭 味 在

深 髮 子 傳 亦 可 括 政 是 最 肩 首 版

理 髮 以 中 將 括 季 嗣 片 可

上 日 可 稿 新 仔 現 遷 之 亦 可

十二月

一日晴 隔 音 田 社 井 小 班 也 社 亦 由 部

後 亦 報 去 日 魯 池 經 者 長 嗣 片

各 孫 以 已 上 秋 西 社 拜 亦 可 用 途

為 廉 苑 古 下 可 在 依 尚 以 知 切 也

七日晴 之 氣 涼 精 色 傳 受 留 亭

極 多 序 三 十 相 子 及 二 三 日 帖 益 日 智 孝 長

不 六 帖 上 日 授 可 先 師 通 原 亦 可 之 孝 長

細 片 授 可 余 拜 師 通 亦 亦 亦 亦 亦 亦

容 儀 也 為 祿 也 金 霞 悔 一 腰 幼 可

但 以 代 由 而 是 亦 可 亦 可 亦 可 亦 可

八日晴 借 亦 亦 亦 亦 亦 亦 亦 亦 亦 亦

武 亦 亦 亦 亦 亦 亦 亦 亦 亦 亦

九日晴 精 亦 亦 亦 亦 亦 亦 亦 亦 亦 亦

六無河系是一文之內大捕早頭之
十日晴早且泰武部量勳是依技木
頭上洛中所法人泰武之仍
十一日亦泰入也其對面為悅十二
日中人得往十二日
十二日傳傳少時九條景園白再資廣
忠秀宗豐長政亦之資宗和長
長淳時龜木被免其對面之之
十四日晴寂後法中力加持入未名
對面等持与八條小例年自十二日
始行之
十八日晴雪發八條強於之五別傳

地震

亦日壽就來亦九日相賀子志持兩院
少將亦中山作有不合子細不遺記
十四日為降之被被切小除日分持改是教房被
任太子少將之在外任人
亦六日為心天陰入夜之後持本日備列
上洛之
亦七日陰雪積被未明是持志重衣寫
八條車持勳泰武部持持陰以下
緬赤媛溪越之之為有對面戶
次亦豐別長由中山又肉之作近
色次信為乙次泰伏思友之對面



給管世控珠の上後向二条金書
 祥孫系以武家之中改所白分持政
 才し、秋貞言而後出例余ふ程依密
 本陣家仍武有持之飯尾加賀与持来
 毛付以業主中京付傳奏
 中山中將不の奏少くも了
 二庶毛七庶毛八周毛十青足上
 曰也願重く祝意を
 亦日晴窮臘吉慶乎之
 解之昌乎最長隠珠を

