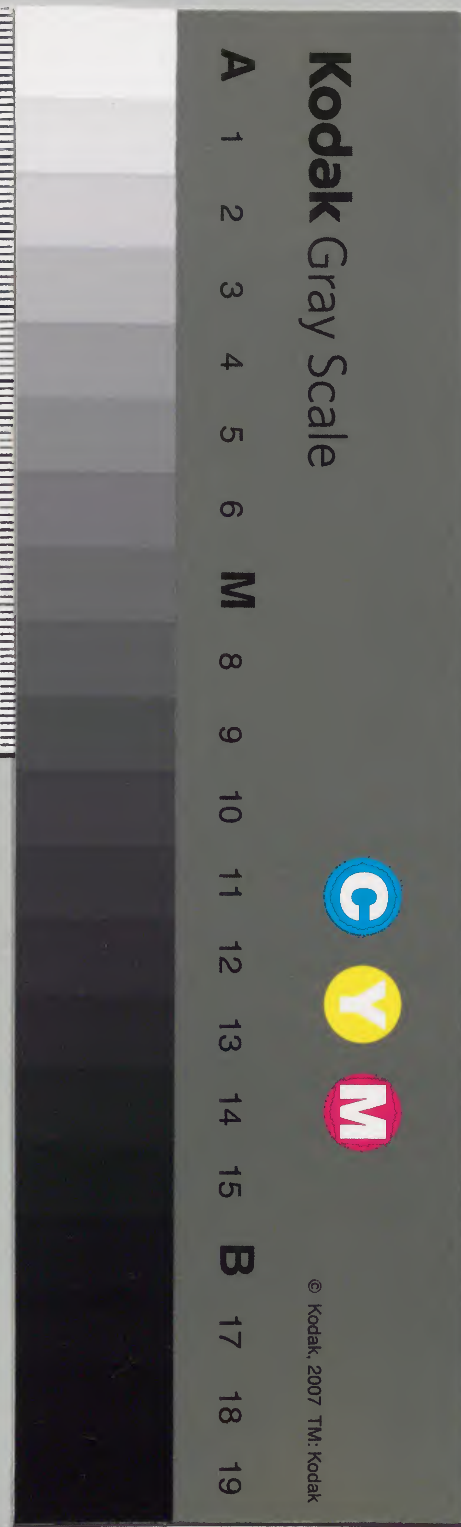


元長卿記 大永二年春

和書門	
類	五二六三八
號	一九五
函	二
架	三
冊	三

內閣文庫	
和書	五二六三八
類	號
冊	二
架	三
函	二
冊	四

內閣文庫	
番號	和 51638
冊數	23 (20)
函號	162 250



大永二年春日記

民山有刻

大永二年 元長八次

二月

○日 四日 小朝原 海及列之儀末 萬會

○日 為上國解 音 敷位 獲定

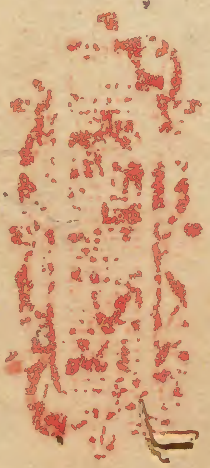
○日 四景中地神之取為賀 七日 萬會

○日 幸會 十九日 内侍所之御奉

○日 初幸之會儀

二月

○十七日 小倉目 武家之御奉 四景末



大永二年

正月

其宗正位元長

一日 晴早也 沙水 送祥如例 年改 祝 五儀

平儀 禮 法 經 卷 平儀 禮 靈 儀 平 自 法

之儀如 每年次 白 儀 口 方 祥 及 卯 刻 之 儀

以右大 弁 宰 如 考 房 奉 節 會 奉 仕 為 之 志

皆 奉 書 宗 藤 乃 下 考 京 氏 也 亦 同 衣 紋 所

ら 中 提 卷 日 幼 儀 衣 扣 細 一 次 忌 並 衣

各 四 為 沙 形 也 及 逢 一 日 天 祈 儀

親 上 沙 方 沙 形 未 在 祭 所 也 亦 給 次

中 系 一 山 祭 湯 亦 万 沙 形 而 被 下 云 並

退 出 中 山 門 万 酒 言 為 其 裝 束 亦 用 果 竹 等



小朝

臣(事)一向内(後)后(志)蒙(來)為
小朝(許)見(西)奈(以)前(下)係(系)仕(人)
南(白)心(大)臣(中)涉(向)大(地)云(控)中(細)云(能)為
尾(中)地(之)右(大)并(宰)相(以)中(約)于(親)右(以)中
將(季)國(基)親(範)久(太)知(下)形(繼)尹(老)
洲(後)沿(流)中(被)以(法)藤(原)氏(也)列(之)
無(為)以(以)中(將)中(次)之(下)加(列)名(進)東
庭(如)例(重)親(朝)正(上)院(女)夫(湯)季(國)
為(基)親(下)屬(也)以(之)奈(法)未(乃)定(親)知(下)
之(之)奈(儀)以(支)以(之)早(事)次(乃)曉(後)報
黃(平)河(之)退(至)本(是)早(會)如(以)至(念)
二(日)晴(及)晚(資)員(以)知(自)來(為)今(是)則(制)松(桂)家

京

及上

亦(中)少(所)為(足)向(奈)四(下)案(主)道(司)
為(与)置(餐)膳(本)至(盤)上(西)以(以)膳(置)形
亦(余)皆(置)且(至)盤(平)女(瑞)丸(傳)以(支)以
後(上)戶(者)與(瑞)丸(首)次(後)下(侍)基(親)知(下)
為(之)與(次)資(員)知(下)與(次)資(員)知(下)瑞
次(執)純(瑞)次(尹)老(與)次(資)員(瑞)丸(一)
獻(也)下(高)親(人)氏(也)進(也)一(獻)一(之)著
次(獻)也(下)高(親)人(氏)也(進)也(一)獻(一)之(著)
事(一)卒(後)下(高)親(人)氏(也)進(也)一(獻)一(之)著
六(五)之(上)高(親)人(氏)也(進)也(一)獻(一)之(著)
之(是)基(親)知(下)土(軟)年(後)次(東)后(西)岸
柳(次)个(撒)如(例)名(晚)石(着)袍(袖)連(也)敬

毛石右腕候前、有友與之、及一掃也
事、卒退至、及夜、求鐘

三日晴、陰風吹、呼、水出仕

四日晴、無事

寂位

六日晴、道遠院、佳例、銅管、設、儀、中、約、云
日、道、之、程、武、荷、送、一、及、晚、以、宅、矣
刻、瑞、箱、叙、位、帆、筆、張、店、裝、來
如、此、之、後、且、通、作、下、中、南、白、石、氣
奏、中、道、之、為、久、地、宅、為、御、宗、家、凡、改

晝、以、思、為、良、久、而、有、奏、中、道、儀、事
著、小、枝、交、面、上、也、由、也、東、上、心、也、是
之、如、何、以、中、約、之、親、親、且、親、所、氣、也
奈、進、良、向、餅、差、入、枝、不、屬、中、道、中
儀、宗、命、也、割、枝、不、南、欄、以、地、情、未、見
及、右、以、中、約、事、因、約、下、同、前、苑、人、并
形、純、向、素、平、正、而、叶、息、之、一、右、上、分
平、也、如、支、以、之、退、苑、人、侍、候、為、事
向、正、而、一、事、終、撤、鬼、向、身、楷、定、重
親、約、下、與、方、南、而、也、亦、因、約、下、如、並、東
於、進、西、東、西、尹、豐、東、西、而、為、為、西、相、並
賴、健、東、西、藤、宗、氏、也、錫、為、東、北、而

予友司置硯多一前法訂其氣運
之二亦東西中英以中為文授人位
穢事名被文迴覽費首與方一爰
以以端方一傍以覽之敘位一
事一乃如此一除自能定來文不覽
及以及再行事有之不可限與端
事一後涉與涉世裝束也大信之
起陣走今右門前廣信大西云古光中
山中地之康親別走凡大并寧如
西方東而立一內有一指入在右門界
小板交彼者涉前在廣信大即
不立上東之氣小內記取喜別立

候在之檢一喜以事立上東從
百可檢喜事也矣失之取名一指入
安名門候小板交東以入鬼向書
進涉前之新御尔後中一書
涉前之在時甚大長在不可視中
山中地之立上東取以奈進如例
大并寧相分女立下取以奈進
一檢之檢交在及噴天一
一之之朝之到許事終之入眠一
凡大并寧相分是甚在退亦之
淡云方一河之之在下佳例涉
行云云

西學中世之山科之紅標也

六日法午時細雨下及昏多雨脚体凉中
即云山科穿中中群笑之恒中涉門事
出曰侍僕亦有通司之者之曰系中細云
隆承裝束衣紋事恒為自物集之乃向出
一之而涉之云就一後物宅及恒之何
送之云一山科穿之言德衣衣承家即下何
而之云一及於一何送之

第人馬

七日法午時雨下及昏多雨脚体凉中
即云山科穿中中群笑之恒中涉門事
出曰侍僕亦有通司之者之曰系中細云
隆承裝束衣紋事恒為自物集之乃向出
一之而涉之云就一後物宅及恒之何
送之云一山科穿之言德衣衣承家即下何
而之云一及於一何送之

四天酬之後到退出今若也亦裝束
策恒平法全負袋如例石常方文丸
翻也平法之下不若也事一水空殿
穿九祥雙裝束不可受也招召向披旅店
資五即下西衣文所法之後云就一平也宅
及衣冠為身和泰也泰仕人脚大幼云
云條口系中細云隆承中山中細云康親
中細云内和山科穿中言德也無願穿中
者也陣儀不見及泰儀受人不云陣也
叙德宣命群之不佳是也何之所指
乱以介为科也晴涉服恒後体去去衣
可之乃事不見及學之樂声又出見

物天明（後事）
前頃之尹豐之序
宣命使中山科
子事 宣命使中山科
山科 宣命使中山科
一人 宣命使中山科

八日晴 終日平所

九日晴

十日晴 武家
十日晴 武家
十日晴 武家

十一日晴 佳例
入光緒院同前

十二日晴 山科

十三日晴 院

十四日晴 持

十日晴入水泉 日依御行也

常

十一日晴 常會中納之然也入水云衣冠為
見水泉 内云仕云卿

三系大納之云云 初修寺中納之高 菊亭

中納之云云 本露寺中納之伊長 菅寧云云

菅寧云云 三系大納之若陣 奧初修

寺中納之菊亭 中納之菅寧云云 同前之人

不云依之云云 使之 何右云湯丸菅寧云云

未云陣之云云 右以中納之菅寧 出陣作云云

美作移湯丸之云云 右例園司 孫云云

如此 菅寧 祥之云云 橋之云云 又今許不

尋常 後少社又如此 彼之云云 菅寧云云

菅寧 使之退不可 院之云云 水口云云 鼻之

菅寧 版差易事 不堪之具 科之云云 怪忽

不云懷中之云云 良久之欲美物 懷中

懷中 懷到之不可 懷中云云 由之云云 懷懷

中又落之云云 又懷中 又落之云云 堂上

堂下 見之男女 放願堂上之云云 吊之

急之云云 能割之云云 以笑之云云 且云云 起自

也 今日之樂 還之云云 入所也 九次將退 基

規之下 海後之云云 右次將不 退 資能 却

既重也 舞平退 一失失也 懷中 欲

退 變之不可 退也 且以 誠之云云 中 也

有若東の山退之可為張流之可成
學地色中帝新多穎在平示也保更
十七日陰竹半坊平松入道山側竹倉終日
平所及喚而下

十八日陰中伊門大納言中納言山行寧和
宇奈分均陰意未能朝食振一和壽山倉
始涉徑後下去過之也
梅道南宮 勅起

由行前山子

十九日雨下先民山方久親亦有均陰山行

伊神示と長後行と 花人九十年
行

廿日晴陰山寺長元入東府松原山例
節宣

廿一日晴福宇奈中納言交有銅浪

廿二日雪下

和分山子

廿三日晴午新美玉衣奈 内依和壽山倉
進奈山子也便之皆流也下入出所

不執集壞紙持卷置文臺上解紙檢
壞中退氏部口入道可名也作也
可名具右系門替中示馬と据一いつ中
得財金一重執持卷平前高次お進
不以此也一執之民戸口入乃置文臺
退平名可名んく中何之湯氣之
極薦名之卷仕人（民部口入道中湯以大細
言師大細之次自前中細之細晚寺中細之
檢中細之細尾中細之山形亭如右大并
寧以中細之右以中將 鹿島中細之麻少
細之凡少并公泉少為原法仲檢以法老
何後師海師事可計中細也後師

舉中師口海師奉中為卷初先く候
湯所可畏入中細又大細之入中入中者
作之幸伴而作不能及存器也也
較作之與初海師可為比人ん中入
美初許系其旨上日不候初妙為家餘
多之也壽市右系門替くくく款民部口入
乃唱之雅總初下可較右海福ん也何時
巨依湯氣之右一之声守如く強
暗湯會時有け越之奉早天固如例
中海礼退出

井口晴鴨社之誓父子能能為食台

廿六日雨午於西命院有進歌道遠院又子
宗碩已下口後去六寺入取及大飲

廿六日晴

廿七日雨卜入凡昌廣稻小所坊城級井寺部蓋
木牙能盤

廿八日晴晴不定國門上人入夏

廿九日晴雨少寺中分匠也不出仕古寺中納云
今就以信山例乞上之有儀示之是攝院

僧心出家

二月

一日晴廬山寺長老入夏厨子山例年送之

二日晴冷泉前中納言水定親就三位伊吹來
備物食金剛院上洛蹴鞠

三日晴

四日晴

六日晴

六日雨下今早傍午院盗人龍來中身道那

七日晴

八日晴

九日晴

十日晴

十一日

十二日

十三日

十四日雷下持舟川田去至乃人又來初王蓋依盜

人一事也

十五日晴昨日不遇飲酒乃又拘舟

十六日晴午候中河沿々衆道來為小衣也

廿七日

廿八日

廿九日

三十日

三月

一日雨下

二日

三日晴不出仕

四日晴

五日晴俄依台氣四有一献

六日晴武志小治出京入京

七日雨下

八日晴

十日晴 氣 四依沙會

十一日晴 氣 昌友有一獻 中一及中湯羊入
退也

十二日雨

十三日晴

十四日

十五日晴 持 弄 讀 經

十六日晴 有 和 漢 會

十七日晴 月 次 以 起 被 下 書 廻 文 如 例

十八日

十九日

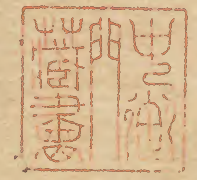
廿日晴 於 寫 司 友 有 涉 翰

廿一日晴 氣 以 有 一 獻 和 漢 一 折 被 遊 子 刻

退也

大三日陰

廿三日雨下或去小路河宅



此面しし家儀こくさるる目札

大永三ノ年之長日記

了候



延寶亥亥子九月宮様人紙三三

格々し紙配目錄





