

柳濃時六字 別館花深處叶五 此際海

燕偏饒六字 都把韶光與叶五

摸魚兒淳熙巳亥自湘漕移湖南向官王正之置酒小山亭賦雙調長調

宋辛棄疾

更能消幾番風雨 匆匆可春又

歸去惜春長怕花開早 何可況落

紅無數春且住且說道天可涯

芳草迷歸路怨春不語算可

只有殷勤畫簷蛛網盡日惹

飛絮長門事準擬佳期又誤九字 蹴

眉曾有人妬叶六 金縱一作曾 買相如

賦七字 詠此情誰訴君莫舞叶三 君

不見玉環唐楊貴妃小字 飛燕漢趙婕妤 皆塵土叶

閑愁最苦休出倚危欄五字 斜陽正

可在煙柳斷腸處叶五

又退居

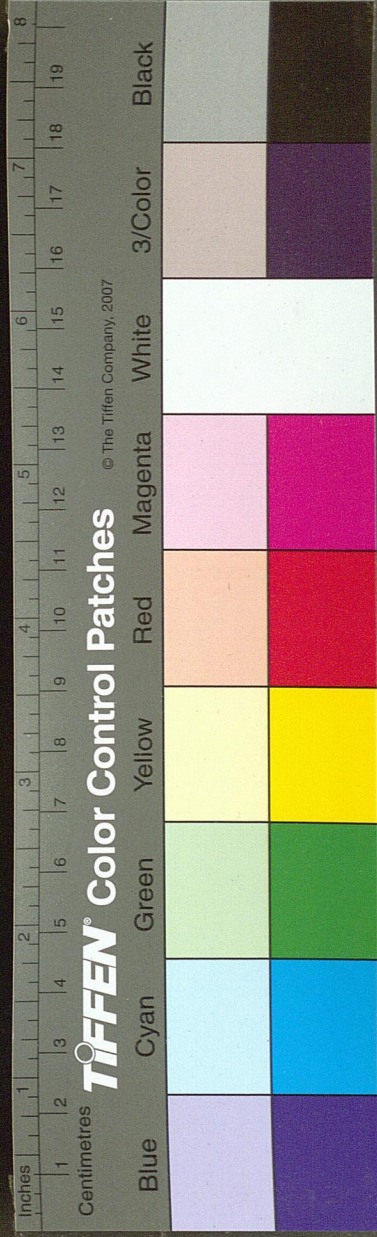
宋晁補之

買陂塔旋栽楊柳依稀淮岸湘浦 不臯雨過新痕漲 沙浦而來鷗聚堪愛處長 一川夜月光流注無

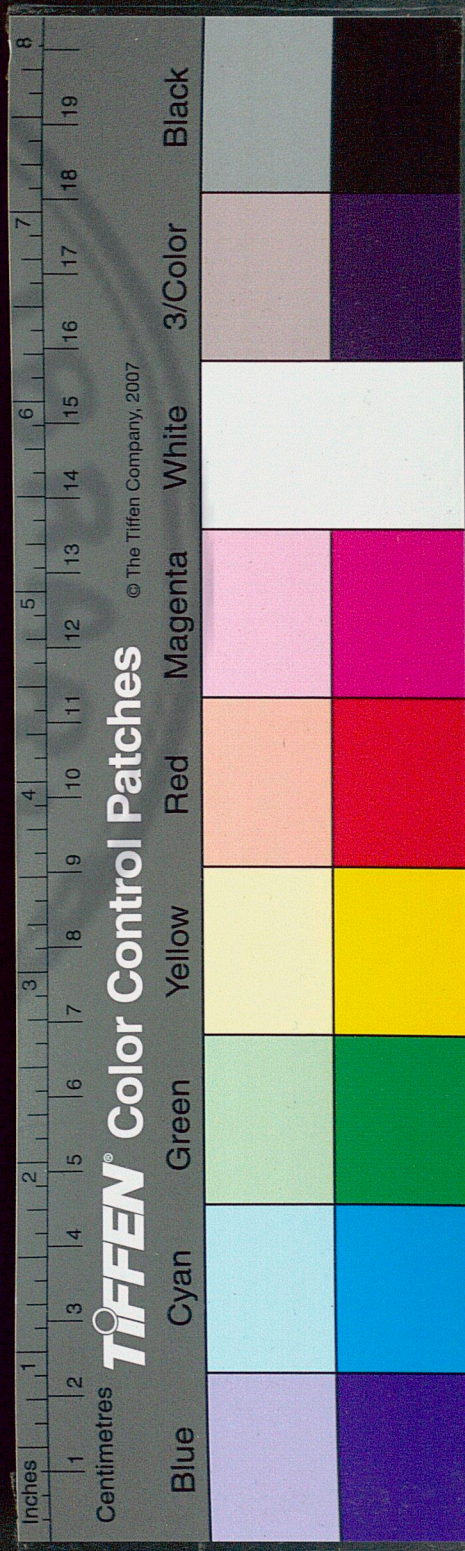
詩餘譜卷之七終

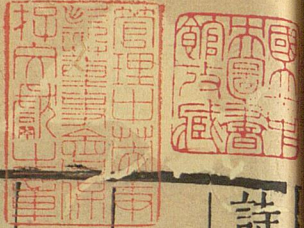
舞仁翠幄 天柔  
被休憶金閨故步儒冠宵  
荒了邵平瓜圃吉試觀滿青鏡星星鬢影今如許功  
名浪語便似得班超封侯萬里歸計恐遲暮

國家圖書館, NATIONAL CENTRAL LIBRARY, TAIWAN, C.



國家圖書館, NATIONAL CENTRAL LIBRARY, TAIWAN, R.O.C.





詩餘譜卷之八

子字題

古歛程明善纂輯

搗練子

秋閨○單調○小令

宋秦觀

耿耿

三字句

淚雙雙

韻三字句

皓

平可

月清風冷透窗

叶七字句

人

可去秋來宮漏未

七字句

夜

平可

深無語對銀缸

叶七字句

字句

甘州子

單調○小令○二首

唐顧夙

每

可逢清

可夜具良辰

韻七字句

侈悵

平可

望

三字句

足傷神

雲

可迷

何人

叶七字句

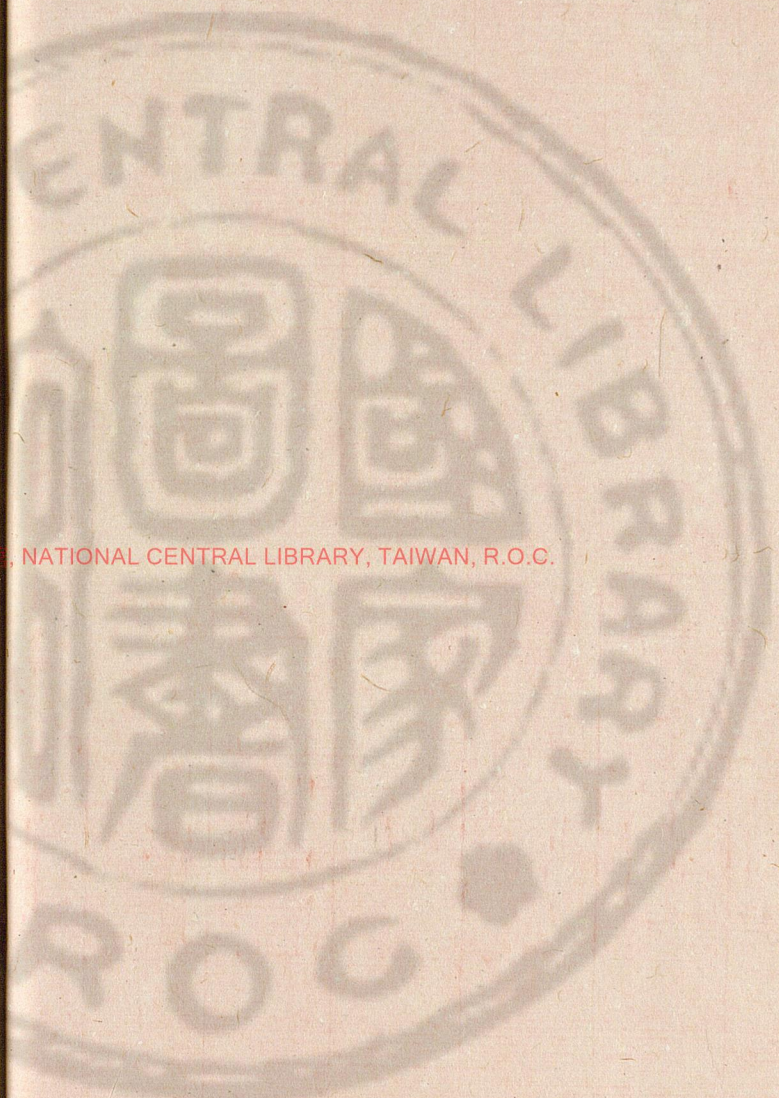
寂

平可

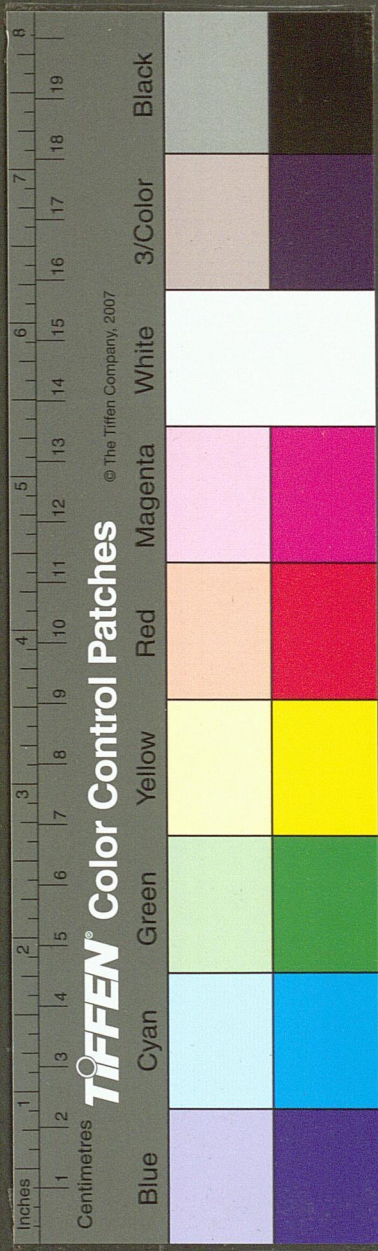
寞繡羅茵

叶五字句

餘



國家圖書館, NATIONAL CENTRAL LIBRARY, TAIWAN, R.O.C.



山枕上

點淚痕新

曾如劉阮訪仙蹤深洞客此時逢綺筵散後繡衾同

秋曲兒韶容山枕上長是怯晨鐘

西溪子 凡二體並單調○小令

第一體

唐牛嶠

捍可撥雙可盤金鳳字韻六蟬可鬢玉平釵搖動字句

畫堂前三字人不平語更韻三絃解語○韻重彈

可到昭君怨處字句六翠蛾愁更韻三不擡頭字句

第二體

唐毛文錫

昨平日西溪遊賞字韻六芳可樹倚可花干樣字句

瑣春光三字金罇可滿更韻三聽絃可管字句嬌可

妖舞可衫香暖字句六不覺到斜暉字句五馬馱歸

又

又

唐李珣

金縷翠鈿浮動粧罷小窻圓夢日高時春已老人來

到滿地落花慵掃無語倚屏風泣殘紅

醉翁子

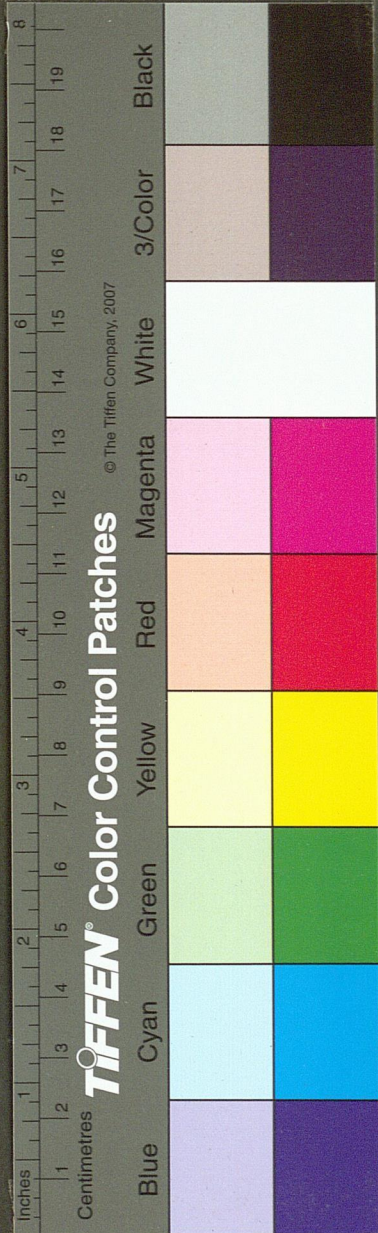
雙調○後段同亦更入平兩韻各叶

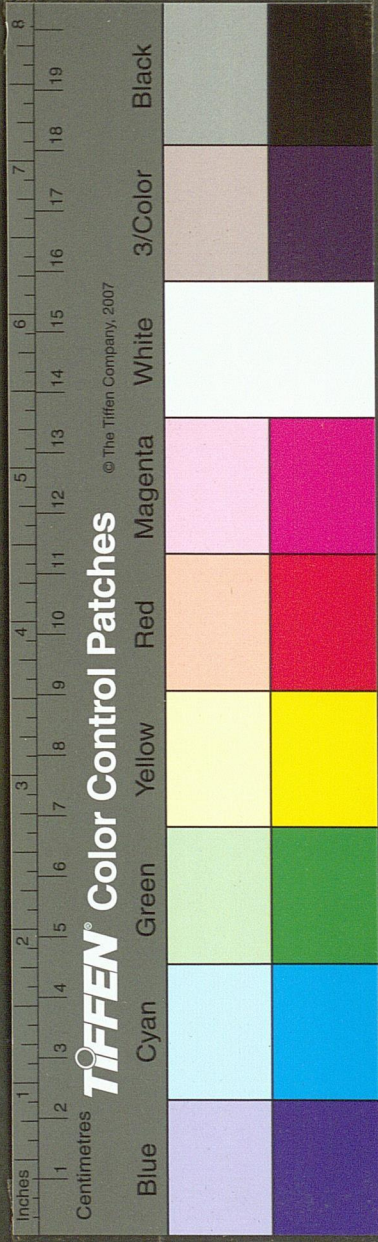
唐顧夔

岸可柳可垂線韻五雨平晴音嘯字句五家可

唐余善

亦八





住綠楊邊

頁韻五  
字句

往來多

可

叶五  
字句

○馬嘶芳

草遠高樓簾半捲  
斂袖翠蛾攢相逢爾許難

生查子

凡四體並雙調○小  
令○與醉花間相近

第一體

後段同

唐魏承斑

煙雨

可  
平

晚晴

可  
仄

天

五字  
可

零

韻五  
字句

落花無語

難

可話此時心

五字  
句

梁

可  
仄

燕雙來去

叶五  
字句

○琴韻對薰

風有恨和情撫腸斷斷絃頻淚滴黃金縷

又春恨

宋晏幾道

金鞍美少年去躍青驄馬牽繫玉樓人翠被春寒夜

○消息未歸來寒食梨花謝無處說相思背面鞦韆

下

又山行寄楊民瞻

宋辛棄疾

昨宵醉裏行山吐三更月不見可憐人一夜頭如雪

○今宵醉裏歸明月關山笛收拾錦囊詩要寄楊雄

宅

第二體

唐牛希濟

春

可  
仄

山

可  
仄

煙

可  
平

欲

可  
五字

收

可  
五字

天

可  
韻五  
字句

月臉邊明

五字  
句

別淚臨清曉

叶五  
字句

○語已

可  
多

殘

三  
字

事余譜卷三

情未了叶三 迴首猶重道叶五 記得羅裙五

處平可 處憐芳草叶五

又

唐孫光憲

金井墮高梧玉殿籠斜月未巷寂無人斂態愁堪絕  
○玉爐寒香燼滅還似君恩歇翠輦不歸來幽恨將

誰說

第三體

唐孫光憲

暖平可 日策花驄五 鞞平可 輕垂楊陌韻五 芳平可 草惹

煙青五 落平可 絮隨風白叶五 ○誰家繡轂動香塵

句七 隱映神仙客叶五 枉平可 殺玉鞭郎五 咫尺音

容隔叶五

第四體

後段同

唐張泌

相見稀三 喜相見三 相平可 見還相遠韻五 檀平可

畫荔枝紅五 金平可 蔓晴蜓軟叶五 ○魚鴈疎芳信

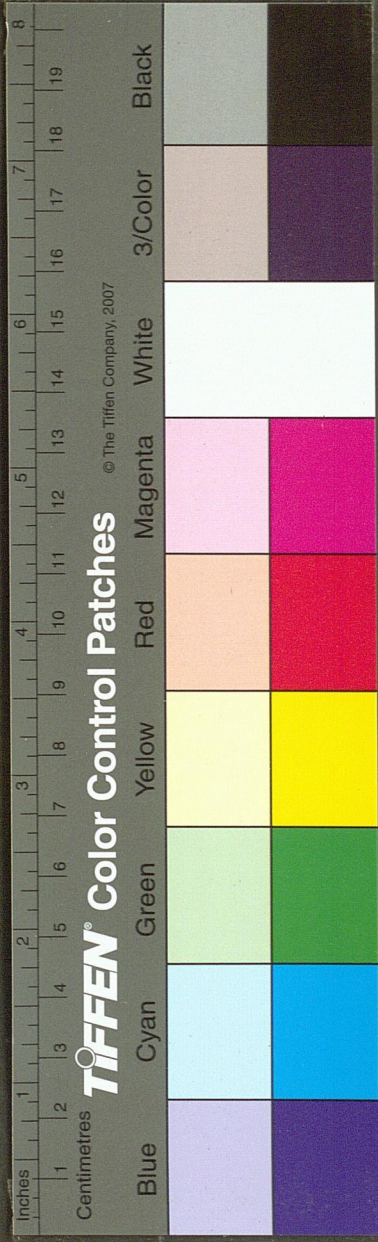
斷花落庭陰晚可惜玉肌膚銷瘦成慵懶

酒泉子凡十三體並  
雙調○小令

第一體

唐毛熙震

鈿平可 匣舞平可 鸞韻四 隱平可 映艷平可 紅脩碧六 月梳



斜三字句雲鬢膩三字句粉香寒三字句○曉平可花微仄可斂

輕呵展更韻七字句裏平可釵金燕軟叶五字句日初昇三字句簾

半捲叶三字句對殘粧不叶韻三字句○按末句末有不

姑闕之後第九體及上行益第一體放此

第二體

唐孫光憲

空仄可磧無邊四字句萬平可里陽關道平可路韻六字句馬蕭蕭

人三字句去去叶三字句隴雲愁更韻三字句○昏仄可貂舊平可製

戎衣窄更韻七字句胡仄可霜千里白叶五字句綺羅心三字句魂

夢隔叶三字句上高樓叶前段末句

第三體

唐溫庭筠

羅仄可帶惹平可香韻四字句猶仄可繫別平可時紅豆更韻六字句淚

痕新三字句金縷舊叶第二句斷離腸叶首句韻○二

可平可雙嬌仄可燕語雕梁叶前段首句還仄可是去平可年時

節更韻六字句綠陰濃三字句芳草歇叶後段第二句柳花狂

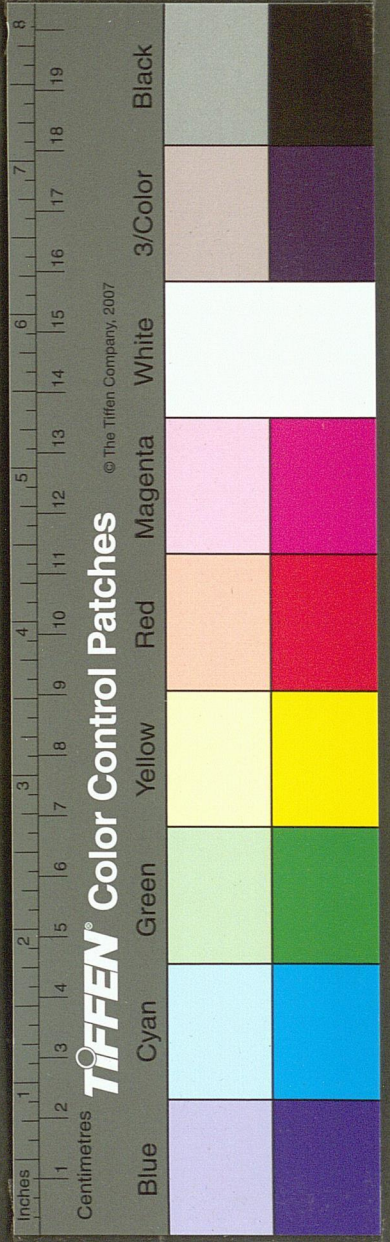
叶前段首句韻三字句

第四體

前段本與第三體同今以後段首句更韻故復註之

唐韋莊

月平可落星沈韻四字句樓仄可上美平可人春睡更韻六字句綠雲





傾三字句 金枕膩韻三字句 畫屏深叶首句韻三字句 ○子平可

規啼仄可 破相思夢更韻七字句 曙平可 色東仄可 方纔動叶六字句

柳煙輕三字句 花露重叶三字句 思難任叶前段首句韻三字句

第五體 唐牛嶠

記平可 得去平可 年四字句 煙仄可 暖杏平可 園花正發七字句 雪

飄香三字句 江草綠三字句 柳絲長韻三字句 ○鈿仄可 車織仄可

手卷平可 簾望更韻七字句 眉仄可 學春山樣叶五字句 鳳平可 釵低

人可 裹翠平可 懷上叶七字句 落梅粧叶前段韻三字句

第六體 唐李珣

秋仄可 月嬋娟皎潔六字句 碧平可 紗窻外四字句 照平可 花穿

仄可 竹冷沈沈韻七字句 印池心叶三字句 ○凝露平可 滴三字句 砌

蛩吟叶三字句 驚仄可 覺謝平可 娘殘仄可 夢六字句 夜平可 深斜仄可

傍枕前來更韻七字句 影徘徊叶三字句

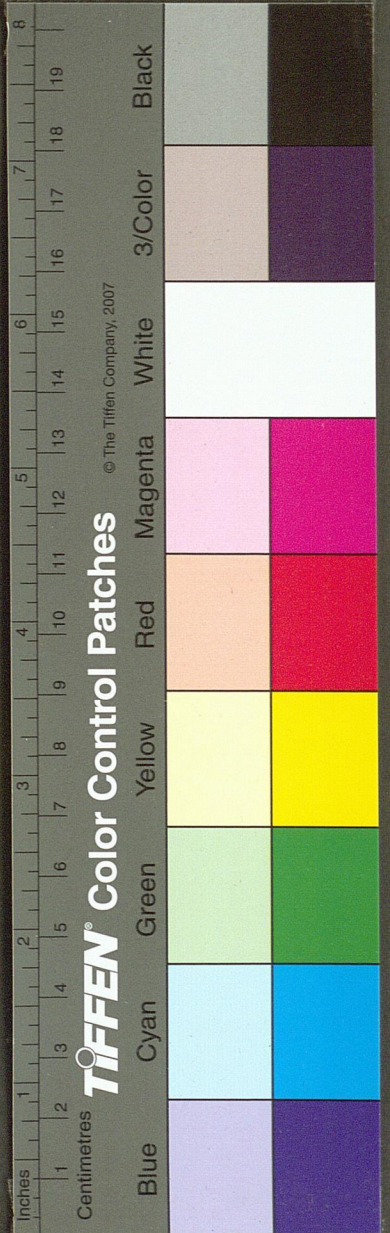
第七體 唐張泌

春仄可 雨打平可 窻韻四字句 驚仄可 夢覺來天氣曉韻七字句 畫堂

深三字句 紅焰小叶三字句 背蘭缸叶三字句 ○酒平可 香噴平可 鼻

懶開缸韻為叶七字句 澗仄可 悵更無人共醉七字句 舊

巢中三字句 新燕子三字句 語雙雙叶三字句



第八體

唐顧夔

黛平可怨紅羞

韻四字句

掩平可映畫

平可堂春欲暮

韻七字句可殘

花微

可雨隔情樓

叶七字句思悠悠

叶三字句

芳平可菲時節

看將度

叶七字句

寂平可

寞共人還欲語

七字句

畫羅濡三字句

香粉汗

去聲叶三字句

不勝愁

叶三字句

第九體

唐李珣

秋雨聯綿

四字句

聲平可

散敗荷葉裏

六字句

那平可堪深

夜枕前聽

韻七字句

酒初醒

叶三字句

愁惹平可思更

無停

叶七字句

燭平可

暗香平可

凝天欲曉

七字句

細和煙三字句

冷和雨

三字句

透簾中

不叶韻三字句

第十體

前段與第九體同

唐張泌

紫陌青門三十六宮春色御溝輦路暗相通杏花風

○減

可陽沾

可酒寶釵空

叶七字句

笑平可

指未

平可快歸去

六字句

插平可

花走平可

馬落殘紅

叶七字句

月明中

叶三字句

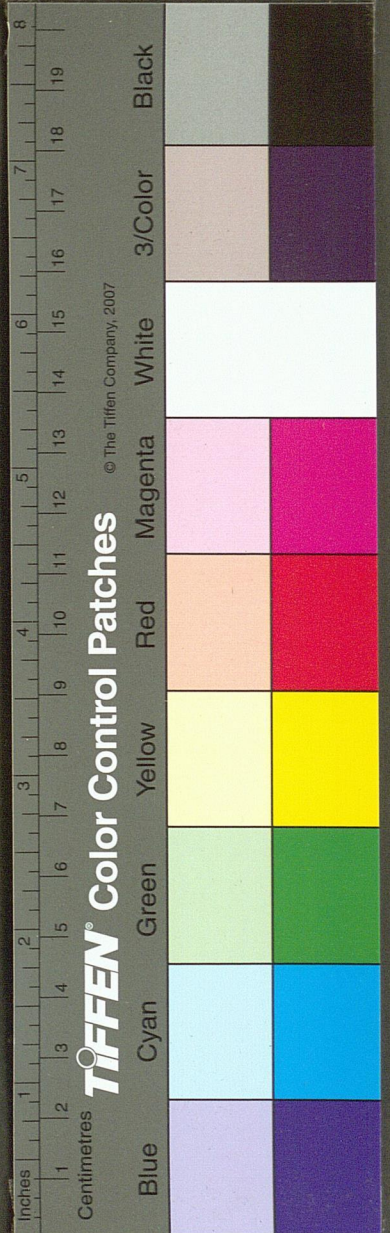
第十一體

前段亦與第九體同唯第二句作七句○後段與第十體同唯第二

句作五字

唐顧夔

掩却菱花收拾翠鈿休上面金蟲玉燕瑣香奩恨厭厭  
○雲鬟半墜懶重簪淚侵仙枕濕銀燈背帳夢方



酷鴈飛南

第十二體

前段與第十一體同

唐顧夙

水碧風清入檻細香紅藕膩謝娘斂翠恨無涯小屏

斜○堪仄可憎蕩平可子不還家叶七謾平可留羅帶結五

句帳平可深枕平可膩炷沈煙更韻七負當侔叶三

第十三體

前段亦與第十一體同○後段與第十一體同唯第二句作七字

唐毛文錫

綠樹春深燕語鶯啼聲斷續蕙風飄蕩入芳叢惹殘

紅○柳絲無力裊煙空金盞不辭須滿酌海棠花下

思朦朧醉春風

女冠子

凡五體並雙調

第一體

小令

唐韋莊

四平可月平可十平可七四正平可是去平可侔平可冷仄可日別君

時韻九忍平可淚佯低面五含仄可羞半斂眉叶五○

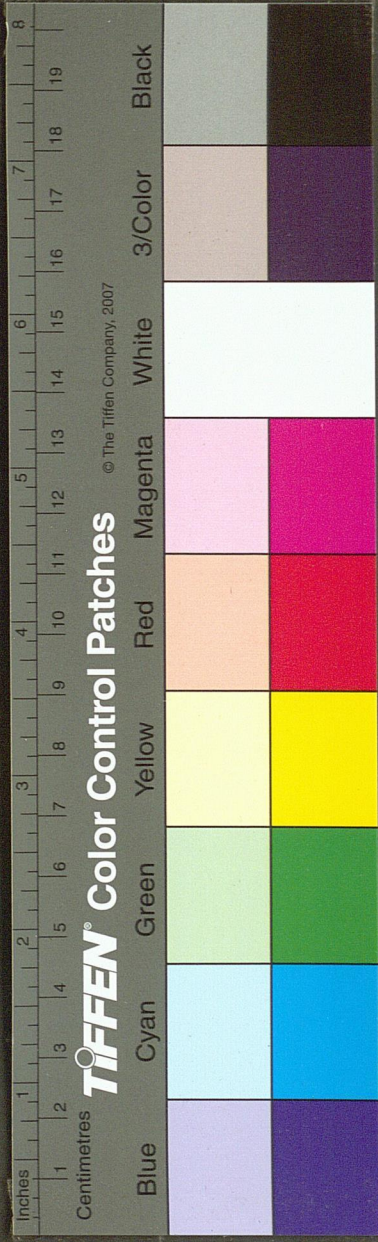
不平可知竟已斷五空仄可有夢相隨叶五除仄可却天

邊月五没人知叶三

又

唐薛昭蘊

求仙去也翠鈿金篋盡捨入岳巒霧捲黃羅帔雲雕



白玉冠○野煙溪洞冷林月石橋寒靜夜松風下禮

天壇

又

唐毛熙震

碧桃紅杏遲日媚籠光影綵霞深香暖薰鶯語風清  
引鶴音○翠鬟冠玉葉霓袖奉瑤琴應共吹簫侶暗  
相尋

第二體

宋康與之

火平可雲初仄可布字句四遲仄可遲永日淡暑句六字濃仄可陰

高樹字句四黃仄可鵬葉平可底句四字羽平可毛學整句四字方

句八字飛仄可來又去字句四○想平可佳期仄可容仄可易成辜

句八字飛仄可來又去字句四○想平可佳期仄可容仄可易成辜

句八字飛仄可來又去字句四○想平可佳期仄可容仄可易成辜

句八字飛仄可來又去字句四○想平可佳期仄可容仄可易成辜

句八字飛仄可來又去字句四○想平可佳期仄可容仄可易成辜

句八字飛仄可來又去字句四○想平可佳期仄可容仄可易成辜

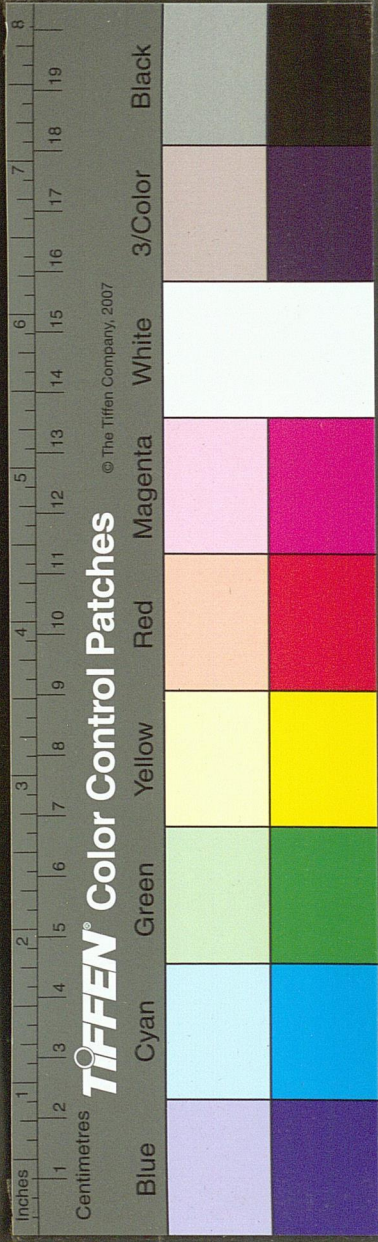
句八字飛仄可來又去字句四○想平可佳期仄可容仄可易成辜

句八字飛仄可來又去字句四○想平可佳期仄可容仄可易成辜

第三體

長調

宋李邴



帝平可城仄可三仄可五四字燈光仄可花仄可市平可盈路叶六天

街遊處四字此平可時方仄可信鳳平可闕都民八字奢

華豪富叶四紗仄可籠帷過處五字喝平可道轉平可身

一壁小平可來且住叶十見平可許多才子平可艷質七字

攜仄可手並肩低語叶六東仄可來西往誰家女叶七

買平可玉梅爭戴五字緩仄可步香風度叶五北觀南顧

見平可畫平可燭影平可裏平可神仙無數叶九引平可人

覓似平可醉五字不平可如趁早步月平可歸去叶八這

一雙情眼五字怎平可生禁平可得許多胡覷叶八

第四體

夏景  
長調

宋柳 永

淡平可煙飄薄韻四鶯花謝三字清仄可和院平可落叶四

樹平可陰翠密平可葉平可成幄叶七麥平可秋霽景四字夏

雲忽平可變奇峰倚平可寥仄可廓叶九波仄可暖銀塘漲

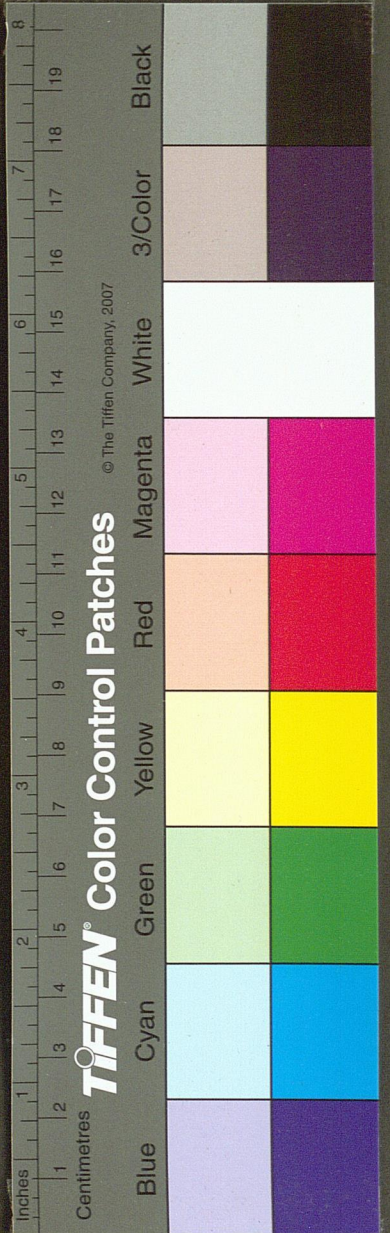
新仄可萍仄可綠平可魚躍叶五想平可憂仄可端多暇五

陳仄可王是平可日嫩平可苔生閣叶八正平可鑠平可石

天高五字流仄可金晝平可永四字楚平可榭光風轉惡叶六

披襟處汲翻翠幕叶七以平可文會友四字沉仄可李

浮瓜忍平可輕仄可諾叶七別平可館清閒四字避炎仄可蒸



豈平可須河朔字句但尊前隨分雅平可歌艷平可舞九字

盡平可成懽樂字句

第五體 詠雪 長調

宋周邦彥

同平可雲密平可布韻四撒平可梨平可花柳平可絮字句飛平可

舞樓仄可臺俏平可似玉字句向平可紅仄可爐煖平可閣平可

院平可宇深沉句廣平可排筵會字句聽笙仄可歌仄可猶

未徹句漸平可覺輕仄可寒透簾穿戶字句亂平可飄僧

舍句密平可灑歌樓句酒平可帘如故字句想平可

樵仄可人山仄可徑迷踪路句料平可漁仄可人收仄可綸仄可

罷平可釣平可歸南仄可浦字句路平可無伴侶句見平可孤

村寂平可寞五字招仄可颺酒旗斜處字句南仄可斬孤

鴈過句嚙平可嚙聲仄可聲句又平可無書度字句見

臘平可梅枝上嫩蘂句兩兩三三微仄可吐字句

贊浦子 雙調 小令

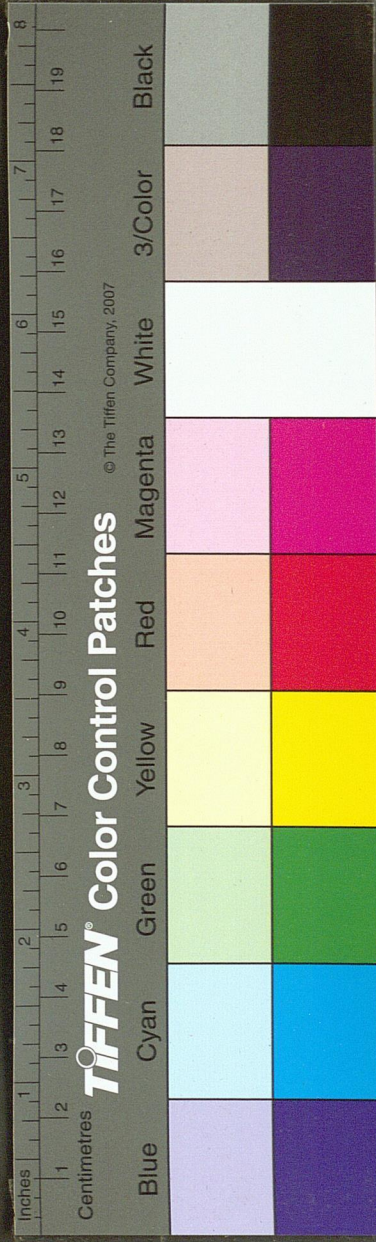
唐毛文錫

錦平可帳添香睡句金鑪換夕薰字句懶平可結芙蓉

帶五字慵拖翡翠裙字句正平可是桃仄可夭柳平可媚

那仄可堪暮平可雨朝雲字句宋平可玉高唐意五字

裁瓊欲贈君字句



繡帶子

調○小令

宋黃庭堅

小院一枝梅韻五衝仄破曉寒開叶五晚平到芳

園遊仄戲六字滿平袖帶香回叶五○玉平酒覆

銀盃叶五盡平醉平去猶仄待重來叶七陳仄鄰何

事仄驚仄吹怨平笛四字雪平片成堆叶四

更漏子

雙調○小令○後段同

唐溫庭筠

玉平鑪仄香可紅仄蠟平淚韻三偏仄照畫平

堂秋仄思叶六眉仄翠薄三字鬢雲殘更韻三夜平

長衾仄枕寒叶五○梧桐樹三更雨不道離情正苦

一葉葉一聲聲空塔滴到明

又

唐毛文錫

春夜闌春恨切花外子規啼月人不見夢難憑紅紗

一點燈○偏怨別是芳節庭下丁香千結宵霧散曉

霞輝梁間雙燕飛

山花子

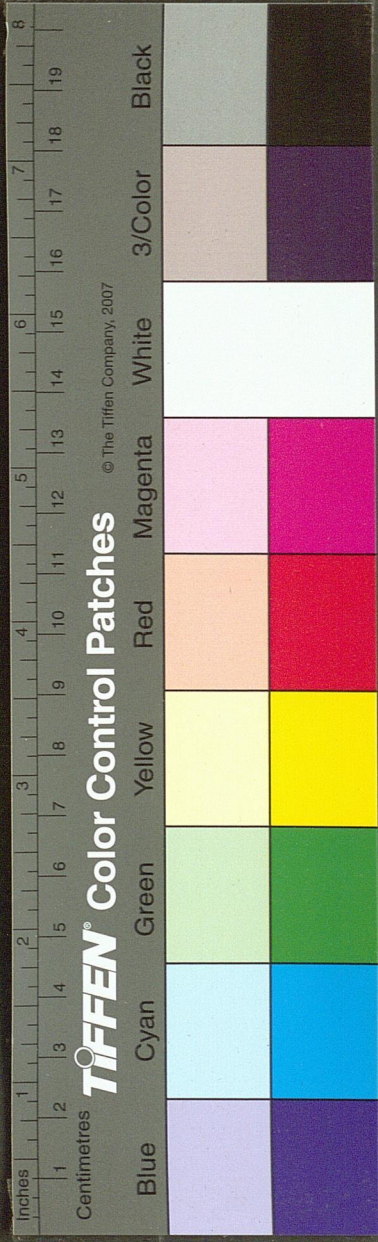
凡二體並雙

石晉和凝

銀仄字笙寒調正長韻七冰仄紋簟平冷畫屏涼叶

玉平腕重仄金扼平臂六字澹梳權叶三○幾平

度試平香纖手暖七字一平迴嘗仄酒絳脣光叶七



伴可仄弄紅仄可絲蠅拂子七字句打檀郎叶三字句

第二體

一名添字浣溪沙○後段同

石晉和凝

鶯可仄錦蟬仄可穀平可馥麝臍韻七字句輕仄可裙花草曉煙迷

叶七字句鴻仄可鷓平可金紅仄可掌平可墜七字句翠雲低叶三字句

○星壓笑隈霞臉畔蹙金開襜褕銀泥春思半和芳

草嫩綠萋萋

又 秋思

南唐李後主

茵茵香消翠葉殘西風愁起綠波間還與韶光共憔悴

不堪看○細雨夢回鷄塞遠小樓吹徹玉笙寒多

少淚珠何限恨倚欄干

又 春恨

宋李景

手捲真珠上玉鉤依前春恨鎖重樓風裏落花誰是

主思悠悠○青鳥不傳雲外信丁香空結雨中愁回

首綠波三峽暮接天流

漁歌子

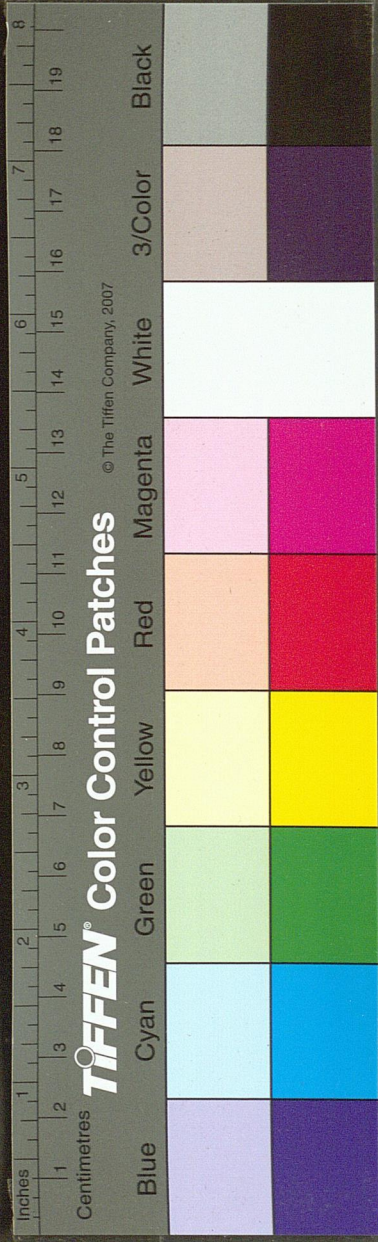
雙調○小令  
○後段同

唐顧夔

曉風可仄清三字句幽沼綠韻三字句倚平可欄凝仄可望珍禽浴

叶七字句畫平可簾仄可垂可仄三字句翠平可屏仄可曲可平叶三字句滿平可

袖荷可仄香馥平可郁叶六字句○好摠懷堪寓目身閒心靜





平生足酒盃深光影促名利無心較逐

又

唐孫光憲

泛流螢明又滅夜凉水冷東灣闊風浩浩笛寥寥萬頃金波澄澈○杜若洲香郁烈一聲宿鴈霜時節經  
雪水過松江盡屬儂家日月

又

唐魏承班

柳如眉雲似髮蛟蛸霧縠籠香雪夢覓驚鐘漏歇窻外曉鶯殘月○幾多情無處說落花飛絮清明節少年郎容易別一去音書斷絕

採蓮子

單調○小令○卽七言絕句二首各用一韻

唐皇甫松

菡萏香蓮十頃陂

舉棹

小姑貪戲採蓮遲

少年

晚來弄水

船頭濕

舉棹

更脫紅裙裹鴨兒

少年

船動湖光灩灩秋

舉棹

貪看年少信船流

少年

無端隔水拋蓮子

舉棹

遙被人知

半日羞

少年

七娘子

賀人子碎○雙調小令○後段同

吳申

君

可仄

家諸

可仄

子燕山盛

韻七字句

去

可平

年兩見門弧慶

七叶

字

可仄

銀蠟燒花

四字句

寶

可平

香熏燼

叶四字句

碎

可平

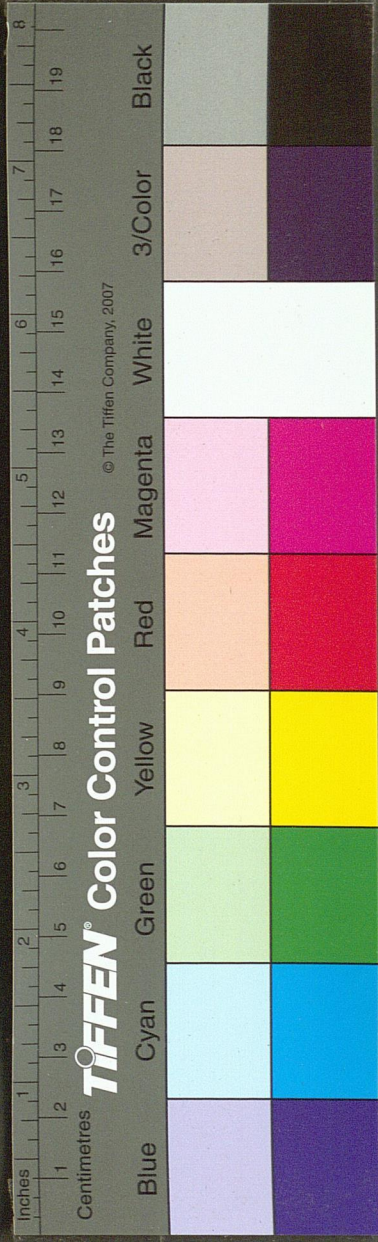
盤珠

可仄

玉還相映

叶七字句

○耳邊好語憑君聽此兒不與羣兒



並右執干戈左持金印功名當似王文正

破陣子

峽石道中有懷吳子似縣尉  
○雙調 ○中調 ○後段同

宋辛棄疾

宿麥畦中雉鳴桑葉平陌上蠶生

韻六字 騎火須防花月暗玉唾長攜綵

筆行字句 隔牆人笑聲字句 莫說弓刀事業依

然詩酒功名千載圖中今古事時脩圖 萬石溪頭長

短亭小塘風浪平

行香子

與白守過南山晚歸作 ○雙調 ○中調  
○後段同 唯首句及第二句無韻亦有

宋蘇軾

北可望平川韻四字 野水荒灣叶四字 共尋春可飛

可步屣頰叶七字 和風弄袖叶四字 香霧縈鬟叶四

字正酒平酣句 人語笑三字 白雲間叶三字 ○飛

虹落照相將歸去澹涓涓玉宇清閒何人無事宴坐

空山望長橋上燈火亂使君還

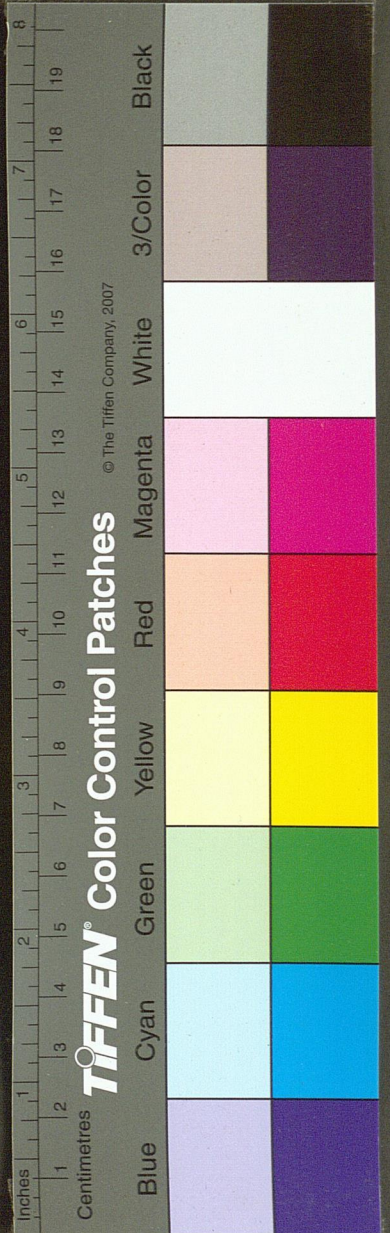
八六子

春怨 ○雙調 ○中調

宋秦觀

倚危亭韻三字 恨如芳草萋萋叶六字 剗可盡還生

叶四字 念平柳平可外情驄別平後句 水可邊紅仄可袂



分時

六字句

愴

一作悽可平

然暗驚

叶四字句

○無

可仄

端天

可仄

與

娉婷

叶六字句

夜

可平

月一

可平

簾幽夢

六字句

春

可仄

風十

可平

里

柔情

叶六字句

怎

可平

柰向

歡娛漸

可平

隨流

可仄

水

九字句

素

可平

片

絃聲

可仄

斷

四字句

翠

可平

綃香

可仄

減

四字句

那

可仄

堪片

可平

飛花弄

可仄

晚

八字句

濛

可仄

濛殘

可仄

雨籠晴

叶六字句

正銷

可平

片

凝

叶三字句

黃

可仄

鵬又

可平

啼

可仄

數

叶六字句

聲

可平

字句

南歌子

一名南柯子凡三體有單調雙調

第一體

單調小令

唐温庭筠

轉

可平

眇如波眼

五字句

娉婷似柳腰

韻五字句

花

可仄

裏暗相

招

叶五字句

憶

可平

君腸欲斷

五字句

恨春宵

叶三字句

字句

第二體

單調小令二首

唐張泌

岸

可平

柳拖煙

可仄

綠

五字句

庭花照日紅

韻五字句

數

可平

聲蜀

叶九字句

可

鬼入簾櫳

叶七字句

驚

可仄

斷碧

可平

窗殘夢畫屏空

叶九字句

字句

錦薦紅鸚鵡

羅衣繡鳳凰

綺疏飄雪

北風狂

簾幕盡

垂無事鬱金香

第三體

雙調中調前段與後段同

唐毛熙震

遠山愁黛碧

橫波慢臉明

膩香紅玉茜

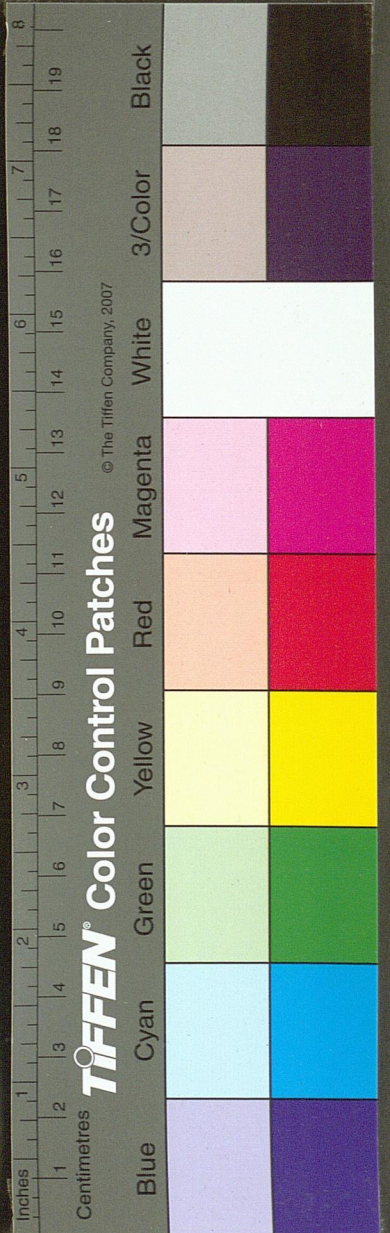
羅輕深院晚

堂人靜理銀箏

○鬢動行雲影

裙遮點屐聲

嬌羞愛



問曲中名楊柳杏花時節幾多情

又 端午

宋蘇軾

山與歌眉斂波同碧眼流遊人都上十三樓不羨竹  
西歌吹古揚州○菰黍連昌歎瓊彝倒玉舟誰家水  
調唱歌頭聲遠碧山飛去晚雲留

又 獨坐  
蕉菴

宋辛棄疾

玄入參同契禪依不二門細看斜日隙中塵始覺人  
間何處不紛紛○病笑春先到閒知懶是真百般啼  
鳥苦撩人除却提壺此外不堪聞

又 秋月

宋僧仲殊

十里青山遠潮平路帶沙數聲啼鳥怨年華又是凄  
涼時候在天涯○白露收殘月清風散曉霜綠楊堤  
畔鬧荷花記得年時沽酒那人家

南鄉子

凡四體有單雙  
二調○並小令

第一體 單調

唐歐陽炯

岸 遠沙平

韻四  
字句

日 斜歸

可  
仄

路晚霞明

叶七  
字句

孔

可  
平

雀自憐金翠尾

更韻七  
字句

臨水

叶二  
字句

認

可  
平

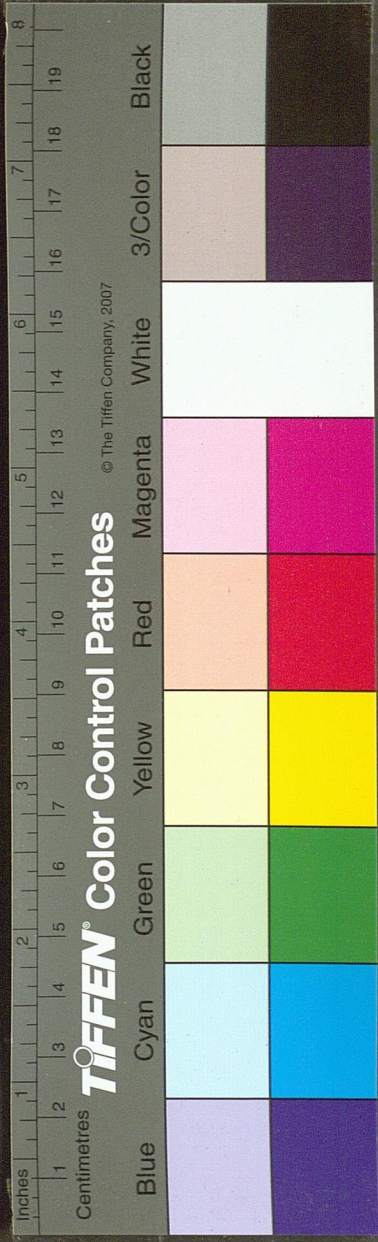
得行

可  
仄

以驚

不起

叶七  
字句



第二體 單調

唐歐陽炯

嫩草如煙平可石榴花平可發海南天字句日平可

暮江仄可亭春影更韻七鴛鴦浴字句水平可遠山仄可

長看不足字句

第三體 單調

唐李珣

煙漠漠三字句雨淒淒字句岸花零仄可落鷓鴣啼七

遠平可客扁舟臨野渡更韻七思鄉處字句潮仄可退

水平可平春色暮字句

第四體 重陽 雙調

宋蘇軾

霜仄可降水痕收韻五淺碧粼粼露遠洲字句酒平可

力漸平可消風力軟十字句颼颼字句破平可陌多情却平可

戀頭字句佳節若為酬但把清樽斷送秋萬事到

頭都是夢休休明日黃花蝶也愁

又 閨情

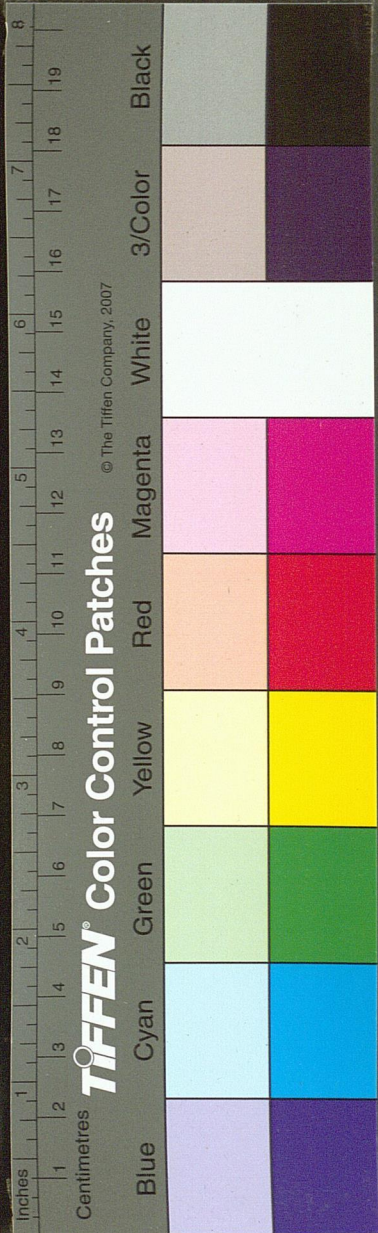
宋孫夫人

曉日壓重簷斗帳春寒起未忤虛嚴仄意天氣困人

梳洗懶眉尖淡畫春山不喜添所欲也閑把繡絲持認得

金針又倒拈陌上遊人歸也未厭厭滿院楊花不捲

簾



又舟中紀夢

宋辛棄疾

歌枕艣聲邊貪聽呶啞聒醉眠夢裏笙歌花底去依然翠袖盈盈在眼前○別後兩眉尖欲說還休夢已闌只記埋冤前夜月相看不管人愁獨自眠

又登京口北固亭有懷

宋辛棄疾

何處望神州滿眼風光北固樓千古興亡多少事悠悠不盡長江滾滾流○年少萬兜鍪坐斷東南戰未休天下英雄誰敵手曹劉生子當如孫仲謀

天仙子 凡二體有單雙文二調

第一體 單調○小令

唐皇甫松

晴野鷺飛一隻 韻七 水 平可 淇 仄可 花 仄可 發 平可 秋

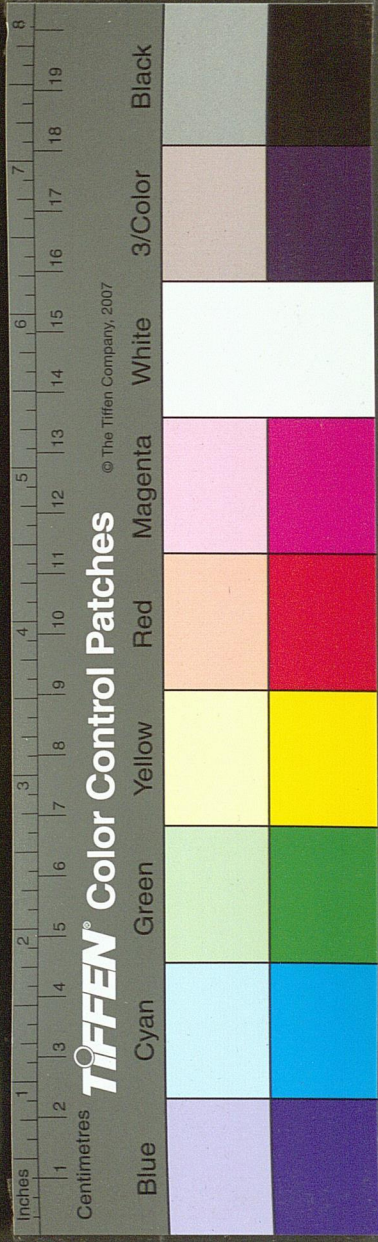
江碧 字句 劉郎此 平可 日 仄可 天 七字 仙 句 登 綺 平可 席

淚 平可 珠 滴 字句 十 平可 二 晚 平可 峰 高 歷 歷 字句 叶七

第二體 送春○雙調○中調○前段與第一體同○後段同

宋張先

水調數聲持酒聽午睡醒來愁未醒送春春去幾時回臨晚鏡傷流景往事後期空記省○沙上並禽池上暝雲破月來花弄影重重翠幙密遮燈風不定人



初靜明日落紅應滿逕

風流子

一名內家嬌凡二體有單雙二調

第一體

單調○小令

唐孫光憲

茅

可仄

舍槿

可平

籬溪曲

韻六句

雞

可仄

犬自

可平

南自

可平

北

可仄

菰

可平

葉長

三字句

水淇開

三字句

門

可仄

外春

可仄

波漲

可平

淶

可仄

聽

可平

織聲促

四字句

軋

可平

軋鳴

可仄

梭穿屋

六字句

金絡玉銜嘶馬繫向綠楊陰下朱戶掩繡簾垂曲院

水流花榭歡罷歸也猶

兀衢深夜

第一體

初春○雙調長調

宋秦

觀

陳

可仄

風吹

可仄

碧草

五字句

年華換

可仄

客老滄洲

韻八句

見梅

可仄

吐舊英

五字句

柳

可平

搖新綠

四字句

惱

可平

人春

可仄

色

四字句

還

可仄

上枝頭

四字句

寸

可平

心亂

三字句

北

可平

隨雲

黯黯

五字句

陳

可仄

逐水悠悠

五字句

斜

可仄

日半山

四字句

暝

煙兩

可平

岸

四字句

數

可平

聲橫笛

四字句

一

可平

葉扁舟

四字句

○清

可仄

門同攜

可仄

手

五字句

前

可仄

歡記渾

可平

似

可平

夢

裏揚州

九字句

誰

可仄

念斷

可平

鵬南陌

六字句

回

可仄

首西樓

算天長地久

五字句

有

可仄

時有盡

四字句

柰

可平

何

可仄

綿

可仄

此

可仄

恨無休

四字句

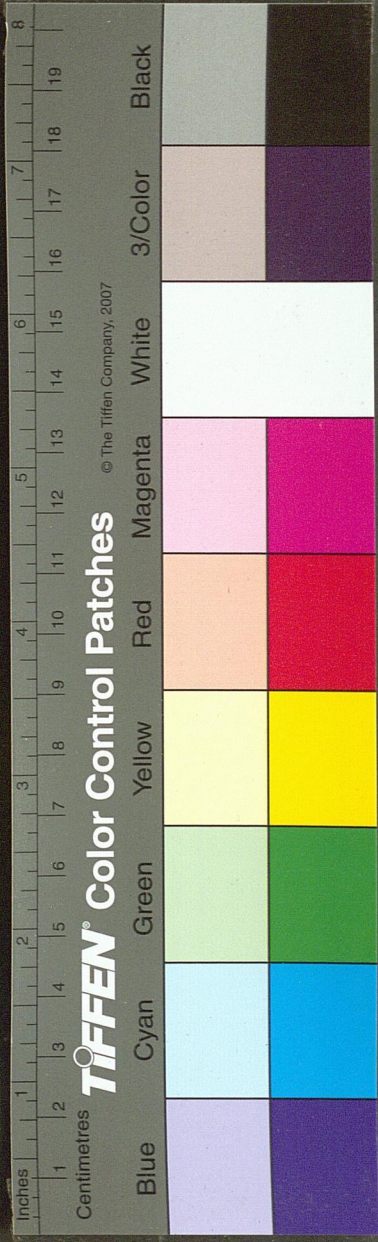
擬

可平

待倩

可平

以說



可與六字 生 可 怕伊愁 叶四

又 秋思

宋張耒

亭臯木葉下重陽近又是搗衣秋奈愁入庾腸老侵  
潘鬢謾簪黃菊花也應羞楚天晚白蘋煙盡處紅蓼  
水邊頭芳草有情夕陽無語鴈橫南浦人倚西樓○  
玉容知安否香箋共錦字兩處悠悠空恨碧雲離合  
青鳥沉浮向風前懊惱芳心一點寸眉兩葉禁甚閑  
愁情到不堪言處分付東流

江城子

一名江神子凡三體有單雙二調

第一體

單調○小令

唐牛

嶠

鷓鴣飛 可起郡城東 韻七 碧江空 叶三 半灘風 叶  
句 越 平 王 可 宮 可 殿 平 蘋 可 葉藕花中 叶九 簾 可 捲  
水 可 樓漁浪起 七字 千片雪雨濛濛 叶六

第二體

單調○小令

唐歐陽炯

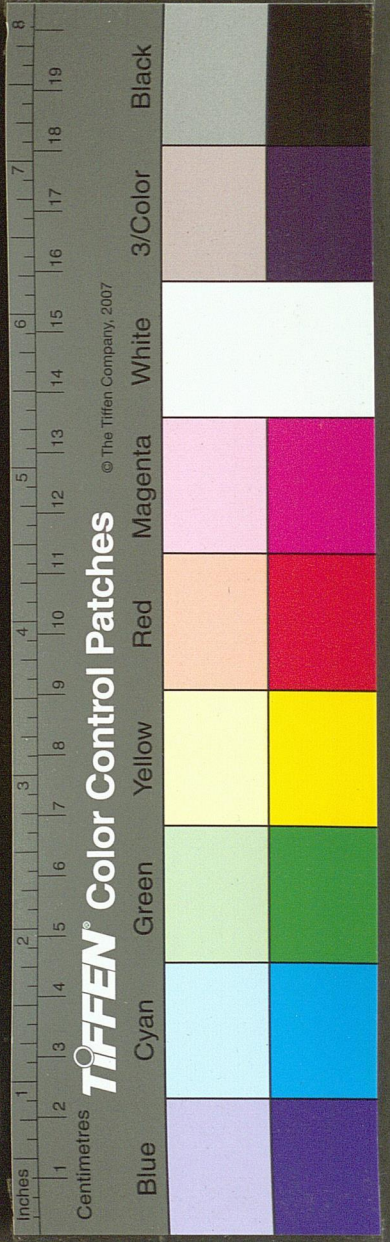
晚 可 日 可 金陵 可 岸草 可 平 落霞明 叶三 水無  
情 叶三 六 可 代 可 繁 可 華 可 暗 可 逐逝波聲 叶九 空  
可 有姑 可 蘇臺上月 七字 如 可 西子鏡照江城 叶七

第三體

單調○小令

唐牛

嶠





極平可浦煙消水平可鳥飛韻七離仄可筵分首時仄可送金

厄叶八渡平可口楊花狂仄可雪任風吹叶九日平可暮空

仄可江波浪急七字芳仄可草平可岸平可雨如絲叶六

第四體

春思○雙調○中調○前  
段與第一體同○後段同

宋謝逸

杏花村館酒旗風水溶溶颺殘紅野渡舟橫楊柳綠  
陰濃望斷江南山色遠人不見草連空○夕陽樓外  
晚煙籠粉香融淡眉峰記得年時相見畫屏中只有  
關山今夜月千里外素光同

又春別

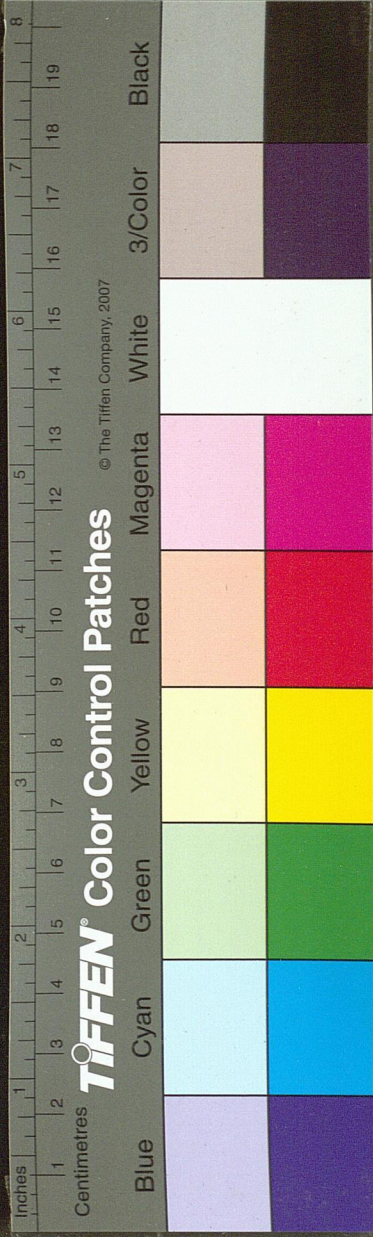
宋蘇軾

天涯流落思無窮既相逢却匆匆攜手佳人和淚折  
殘紅為問東風餘幾許春縱在與誰同○隋堤三月  
水溶溶背歸鴻去吳中回望彭城清泗與淮通寄我  
相思千點淚流不到楚江東

又離別

宋秦觀

西城楊柳弄春柔動離憂淚難收猶記多情曾為繫  
歸舟碧野朱橋當日事人不見水空流○韶華不為  
少年留恨悠悠幾時付飛絮落花時候一登樓便作



春江都是淚流不盡許多愁

河滿子

凡三體有單雙二調

第一體

單調小令

唐毛文錫

紅

仄可

粉樓前月

平可

照

六字句

碧

平可

紗窗

仄可

外鶯啼

韻六字句

夢

平可

斷遼

仄可

陽音信

六字句

那

仄可

堪獨

平可

守空閨

韻六字句

恨

平可

對百

平可

花時

仄可

節

六字句

任

仄可

絲絲

平可

草萋萋

韻六字句

又

又

石晉和凝

寫得魚牋無限其如花鎖春輝日斷巫山雲雨空教

殘夢依依却愛薰香小鴨羨他長在屏幃

第二體

單調小令

唐孫光憲

冠

仄可

劍不

平可

隨君

仄可

去

六字句

江

仄可

河還

仄可

共恩深

韻六字句

歌

仄可

袖半

平可

遮眉黛慘

七字句

淚

平可

珠旋

平可

滴衣襟

平可

相

惆

仄可

悵雲

仄可

愁雨

平可

怨

六字句

斷

平可

魂何

仄可

處相

尋

仄可

第三體

雙調中調前段與後段同

唐毛熙震

寂寞芳菲暗度歲華如箭堪驚緬

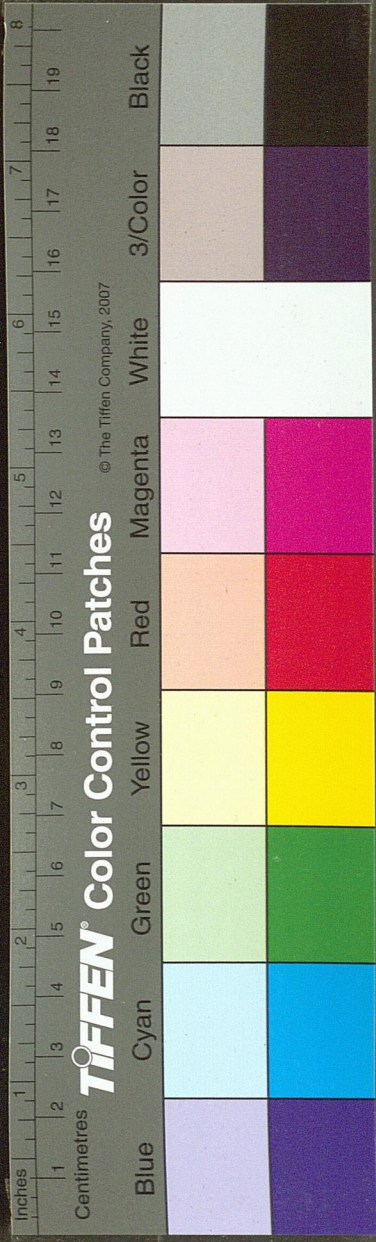
也

想舊歡多少事

轉添春思

去聲

難平曲檻絲垂金柳小窗絃斷銀箏



深院空聞燕語滿園閑落花輕二片相思休不得忍  
教長日愁生誰見夕陽孤夢覺音教來無限傷情

又 秋思

宋孫洙

悵望浮生急景淒涼寶瑟餘音楚客多情偏怨別碧  
山遠水登臨目送連天衰草夜闌幾處疎砧○黃葉  
無風自落秋雲不雨長陰天若有情天亦老搖搖幽  
恨難禁惆悵舊歡如夢覺來無處追尋

卜算子

凡二體並雙調○小令○  
用平韻即一段雲

第一體

春恨○  
後段同

宋秦觀

春透水波明可仄寒峭花枝瘦韻五極

可目煙中百尺樓七字人在樓中否叶五○四和

裊金鳧雙陸思纖手擬倩東風浣此情情更濃如酒

又 孤鴻

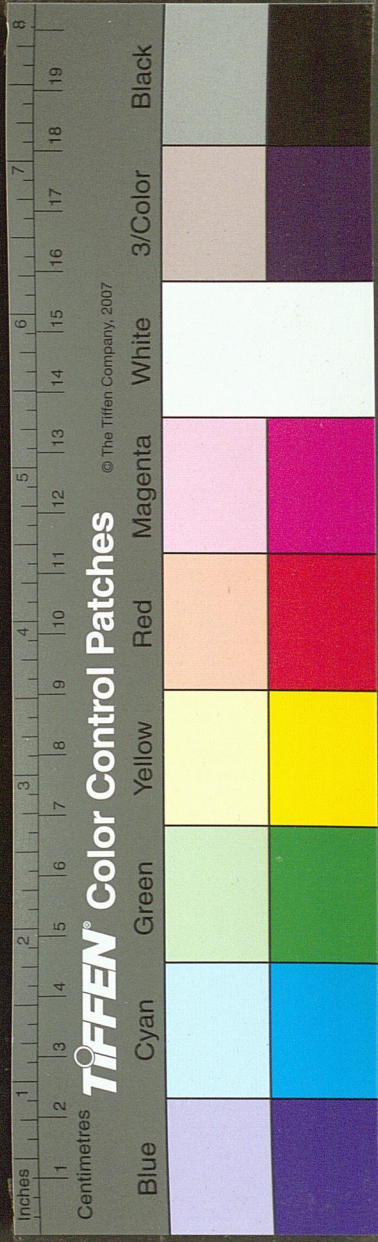
宋蘇軾

缺月掛疎桐漏斷人初靜時見幽人獨往來縹緲孤  
鴻影○驚起却回頭有恨無人省揀盡寒枝不肯棲  
楓落吳江冷

第二體

春怨○前段與第一體同○後段同  
唯首句未用仄字不叶韻末句作六  
字

宋徐俯



胃中千種愁掛在斜陽樹綠葉陰陰自得春草滿鶯啼處○不見凌波步空想如簧語門外重重疊疊山遮不斷愁來路

天文題

以末字為主地理時令人物皆放此

鶴冲天

雙調○小令

宋歐陽脩

梅謝粉

三字句

柳拖金

韻三字句

香

可滿舊園林

養

可平

花天

可仄氣半晴陰

花

可仄好却愁深

花

可仄好却愁春去

花

可仄

無數

更韻三字句

愁

可仄無數

花

可仄好却愁春去

春去

可仄

戴花持酒祝東風

可仄更韻七字句

千

可仄萬莫匆匆

匆匆

可仄

杏花天

雙調○小令○後段同

宋朱敦儒

淺

可平春

院

可仄東風曉

細

可平雨打鴛鴦寒

寒

可仄

峭

可平花

尖

可平見鞦韆了

無

可仄路路踏

踏

可平情

關

可平草

○人別後碧雲信杳對好景愁多歡少

等他燕子傳音耗紅杏開時未到

鷓鴣天

春閨○雙調○小令○前段即七言絕句首句末用平韻

宋秦觀

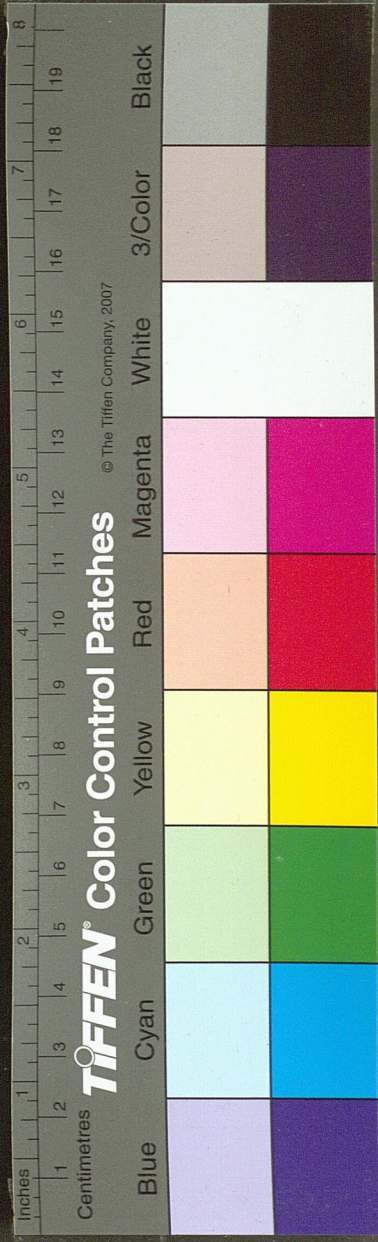
枝上流鶯和淚聞新啼痕間舊啼痕一春魚鴈無消息

千里關山勞夢覓○無一語

三字句

對芳樽

可平安



可排腸仄可斷到黃昏叶七甫能炙平可得燈兒了七  
句雨平可打梨花深仄可閉門叶七

又

宋晏幾道

綵袖慙慙捧玉鍾當年拚却醉顏紅舞低楊柳樓心  
月歌盡桃花扇底風○從別後憶相逢幾回魂夢與  
君同今朝剩把銀缸照猶恐相逢是夢中

地理題

浪淘沙

凡二體有單雙二調

第一體

單調○小令○卽七言絕句首句末用平韻○二首

唐皇甫松

灘頭細草接疎林浪惡罾船半欲沈宿鷺眠鷗非舊  
浦去年沙觜是江心

戀歌荳蔻北人愁蒲雨杉風野艇秋浪起鷓鴣眠不  
得寒沙細細入江流

第二體

閨情○雙調○小令○一名賣花聲○後段同

宋康與之

蹙損遠山眉韻五幽怨誰知叶四羅衾滴平可

盡淚臙脂叶七夜過春寒愁未起七字門外

鶉啼叶四惆悵阻佳期人在天涯東風頻動小桃

