

支拂	貨物	金銀	勘入	勘定	計
一八、七〇〇	一七、〇〇〇	二七	九三〇	二四七	二一、九〇〇
一、一三〇	四〇	三二〇	三八〇	一〇三	三六八

利息配當金及利益金	其他	計
二五〇	七九三	一、一三〇
一〇五・二	一〇六・九	二一、九〇〇

二五、英國物價指數

年次	一月	二月	三月	四月	五月	六月	七月	八月	九月	十月	十一月	十二月	年平
一九二五年	一一八・四	一一八・四	一一五・三	一一二・七	一一一・九	一一〇・九	一一一・九	一一一・六	一一〇・七				
一九二六年	一一八・八	一一九・一	一一六・五	一一五・五	一一二・九	一一二・四	一一二・九	一一二・〇	一一〇・二	一一〇・二	一一〇・二	一一〇・二	一一〇・二
一九二七年	一一〇・八	一一〇・九	一一〇・五	一一〇・四	一一〇・二	一一〇・二	一一〇・二	一一〇・二	一一〇・二	一一〇・二	一一〇・二	一一〇・二	一一〇・二

備考 右指數ハ主要商品五十八品種ノ卸賣値段ヨリ算出シタルモノニシテ基準ハ一九二七年一〇〇トナス

二六、米國物價指數

年次	一月	二月	三月	四月	五月	六月	七月	八月	九月	十月	十一月	十二月	年平
一九二八年	九八・五	九八・五	九八・五	九八・五	九八・五	九八・五	九八・五	九八・五	九八・五	九八・五	九八・五	九八・五	九八・五
一九二九年	九八・五	九八・五	九八・五	九八・五	九八・五	九八・五	九八・五	九八・五	九八・五	九八・五	九八・五	九八・五	九八・五
一九三〇年	九八・五	九八・五	九八・五	九八・五	九八・五	九八・五	九八・五	九八・五	九八・五	九八・五	九八・五	九八・五	九八・五

年次 (毎月一日現在)

八月	八、七〇八七
九月	九、七五七二
十月	九、二四一六
十一月	八、八六二〇
十二月	九、〇三五四
一九一五年平均	八、九〇三四
一九一六年一月	九、一四三一
二月	九、六六二一
三月	九、六一九七
四月	九、七七五三
五月	九、七七七八
六月	九、七四二八
七月	九、八六九八
八月	九、八二一三
九月	九、八〇三四
十月	九、九七七四
十一月	一〇、三七六八
十二月	一〇、六四七三
一九一六年平均	九、八五三〇
一九一六年一月	一〇、九一六三
二月	一一、一四一五

年次 (毎月一日現在)

三月	一一、三七六〇
四月	一一、七五九八
五月	一一、七四八五
六月	一一、六八八七
七月	一一、五二九四
八月	一一、四四一四
九月	一一、七八〇三
十月	一二、〇三九九
十一月	一二、七九九二
十二月	一三、六六二八
一九一七年平均	一三、七二七七
一九一七年一月	一三、九四二七
二月	一四、一三六〇
三月	一四、五七六九
四月	一五、一二〇三
五月	一五、四六八〇
六月	一六、〇六八〇
七月	一六、三九八五
八月	一六、六四四一
九月	一六、九一三五
十月	

年次 (毎月一日現在)

十一月	一七、〇七〇一
十二月	一七、五九六六
一九一八年平均	一五、六三八五
一九一八年一月	一七、九四三六
二月	一八、〇五〇六
三月	一八、〇五〇七
四月	一八、四四三一
五月	一八、八九〇八
六月	一八、九八一八
七月	一九、一六二四
八月	一九、〇九三七
九月	一九、〇二六〇
十月	一八、九九四二
十一月	一八、八八八五
十二月	一九、〇一五一
一九一九年平均	一八、七一七一
一九一九年一月	一八、五三四八
二月	一七、六三四四
三月	一七、二二四四
四月	一七、二七九五
五月	一七、二三七六

三七〇

指 数 弗

年次 (毎月一日現在)

六月	一八、〇九〇〇
七月	一八、八九六四
八月	二〇、〇〇一七
九月	一九、四七二〇
十月	一九、五二一五
十一月	一九、九〇二六
十二月	二〇、一七五六
一九二〇年平均	一八、六六四二
一九二〇年一月	二〇、三六三八
二月	二〇、八六九〇
三月	二〇、七九五〇
四月	二〇、七一二四
五月	二〇、七三四一
六月	一九、八七五二
七月	一九、三五二八
八月	一八、八二七三
九月	一七、九七四六
十月	一六、九〇九四
十一月	一五、六七五〇
十二月	一三、六二六三
一九二一年平均	一八、八〇九五
一九二一年一月	一二、六六三一
二月	一二、三六八九

年次 (毎月一日現在)

三月	一一、八六五〇
四月	一一、三七四九
五月	一〇、八二〇八
六月	一〇、六一六九
七月	一〇、七二八四
八月	一一、〇五七六
九月	一一、〇八六八
十月	一一、一八七九
十一月	一一、三五一四
十二月	一一、三一二七
一九二二年平均	一一、三六九六
一九二二年一月	一一、三七二五
二月	一一、四一九〇
三月	一一、六〇〇一
四月	一一、五三一七
五月	一一、七〇四四
六月	一一、九〇三九
七月	一二、一〇六九
八月	一二、〇六八八
九月	一二、〇七九三
十月	一二、五〇三〇
十一月	一三、三四八二
十二月	一三、七八三五

年次 (毎月一日現在)

一月	一二、一一八五
二月	一三、七〇一一
三月	一三、七二三六
四月	一三、九三三二
五月	一三、九三〇四
六月	一三、六六六五
七月	一三、三八四一
八月	一三、〇八九五
九月	一二、八二〇一
十月	一二、九一四三
十一月	一三、〇九七四
十二月	一三、一三七八
一九二三年平均	一三、四三五八
一九二三年一月	一三、四〇二八
二月	一三、二七一〇
三月	一三、一九六六
四月	一二、八九五七
五月	一二、六五七四
六月	一二、五五六八
七月	一二、二九三〇
八月	一二、二二五七
九月	一二、六二三一
十月	一二、八〇九五

三七一

指 数 弗

年次	指數
一九二五年(月別)	一月: 一三、九三、四七
年平均	一三、七八、三八
一九二六年(月別)	一月: 一三、八八、五二
二月: 一三、八三、五三	
三月: 一三、六八、五四	
四月: 一三、三一、七三	
五月: 一三、六一、七七	
六月: 一三、八五、二六	
七月: 一四、二四、三八	
八月: 一四、〇八、七八	
九月: 一四、一五、二〇	
十月: 一四、一五、二〇	

年次	指數
一九二六年(月別)	一月: 一四、三二、九
年平均	一四、〇四、四六
一九二七年(月別)	一月: 一三、七二、二九
二月: 一三、三九、八五	
三月: 一三、〇五、五	
四月: 一二、八六、一九	
五月: 一二、七五、九四	
六月: 一二、七三、七八	
七月: 一二、六四、四一	
八月: 一二、六九、六八	
九月: 一二、七八、六四	
十月: 一二、七三、七〇	
十一月: 一二、七三、七〇	
十二月: 一二、七三、七〇	

年次	指數
一九二七年(月別)	一月: 一二、七八、三五
年平均	一三、〇二、〇七
一九二八年(月別)	一月: 一二、八一、九五
二月: 一二、五一、五三	
三月: 一二、五五、四三	
四月: 一二、五三、〇九	
五月: 一二、四四、〇五	
六月: 一二、四二、六五	
七月: 一二、三八、〇三	
八月: 一二、五八、三〇	
九月: 一二、九〇、一五	
十月: 一三、二六、四七	
十一月: 一三、三九、三七	
十二月: 一三、五三、四八	

二七、獨逸物價指數

年次(平均)	指數(金麻單位)
一九一三年	一〇〇
一九一四年	一〇三・四

年次	指數(金麻單位)
一九一五年	一二二・四
一九一六年	一一六・一
一九一七年	一一四・五

年次	指數(金麻單位)
一九一八年	一五三・六
一九一九年	九六・九
一九二〇年	一〇五・八

年次	指數(金麻單位)
一九二一年	八二・七
一九二二年	八二・〇
一九二三年	九五・一
一九二四年	一二二・五
一九二五年	一三四・五
一九二五年(月別)	一月: 一三八・二
二月: 一三六・五	
三月: 一三四・四	
四月: 一三一・〇	
五月: 一三一・九	
六月: 一三三・八	
七月: 一三四・八	
八月: 一三一・七	
九月: 一二五・九	
十月: 一二三・七	
十一月: 一二一・一	
十二月: 一二一・五	
一九二六年(月別)	一月: 一二一・五

年次	指數(金麻單位)
一九二六年(月別)	一月: 一一八・四
二月: 一一八・三	
三月: 一二二・七	
四月: 一二三・二	
五月: 一二四・六	
六月: 一二七・四	
七月: 一二六・八	
八月: 一二六・八	
九月: 一二九・九	
十月: 一三一・七	
十一月: 一三〇・九	
十二月: 一三〇・九	
一九二七年(月別)	一月: 一三七・六

年次	指數(金麻單位)
一九二七年(月別)	一月: 一三七・九
二月: 一三九・七	
三月: 一三九・八	
四月: 一四〇・一	
五月: 一三九・六	
一九二八年(月別)	一月: 一三八・七
二月: 一三七・九	
三月: 一三八・五	
四月: 一三九・五	
五月: 一四一・二	
六月: 一四一・三	
七月: 一四一・六	
八月: 一四一・五	
九月: 一三九・九	
十月: 一四〇・一	
十一月: 一四〇・三	
十二月: 一三九・九	

二八、佛蘭西物價指數

(卸佛)

年次(平均)		指數
一九一四年七月	一〇〇	
一九一五年七月	一四三	
一九一六年七月	一八八	
一九一七年七月	二七三	
一九一八年七月	三四四	
一九一九年七月	三五六	
一九二〇年七月	五〇六	
一九二一年七月	三三七	
一九二二年七月	三三二	
一九二三年七月	四一五	
一九二四年七月	四九一	
一九二五年(月別)	五六一・三	

年次(平均)		指數
一九二六年(月別)	一	六四七
	二	六四九
	三	六四五
	四	六六四
	五	七〇二
	六	七五四
	七	八五六
	八	七八五
	九	八〇四
	十	七六八
	十一月	六九八
	十二月	六四一
一九二七年(月別)		

年次(平均)		指數
一九二八年(月別)	一	六〇七
	二	六〇九
	三	六二二
	四	六二二
	五	六三二
	六	六三二
	七	六〇〇
	八	六一三
	九	六一三
	十	六一三
	十一月	六一七
	十二月	六二六

二九、主要國事業倒産件數

年次	英國	米國	獨逸	伊太利	和蘭	瑞典
一九一三年	三、五八八	一六、〇七七	九、七七三	七、三九三	一、八三三	三、〇〇〇
一九一四年	一、六四四	八、八八一	一、三三三	六、三六	一、四二一	二、三三〇
一九一五年	三、六八〇	一九、六五三	三、〇八九	一、七九九	二、三三八	五、一八六
一九一六年	五、〇七五	三三、六七六	一、〇〇八	三、五五二	三、三九八	四、六五四
一九一七年	五、四二二	一八、七八	二、六三三	五、六九一	三、九二八	三、八三五
一九一八年	五、一八九	一九、六八	六、〇四〇	七、二七七	四、四一八	三、五〇〇
一九一九年	四、二七	三、三三三	六、元	五、九七	四、一〇一	三、一〇一
一九二〇年	四、六八	一、五七三	四、六	六、二四	三、四三	三、〇九
一九二一年	四、六〇	一、六五七	四、六	六、五八	三、五七	三、一一
一九二二年	四、五一	一、七二六	四、六	六、三三	三、四六	三、〇九
一九二三年	四、三七	一、七三九	三、六	七、三三	三、五六	三、三三
一九二四年	三、五五	一、五〇〇	五、六	六、五七	三、九九	三、三三
一九二五年	四、四三	一、五四八	一、二五	六、四三	三、九九	三、三三
一九二六年	四、二六	一、四三三	八、九	五、六五	三、四四	三、二九
一九二七年	三、六三	一、二七七	八、五〇	五、五八	三、三九	三、二九
一九二八年	四、五九	一、五七六	七、五三	六、四四	四、二四	三、二九
一九二九年	四、三三	一、四七七	六、二二	五、三三	三、五三	三、二二
一九三〇年	四、一八	一、四〇九	六、一八	五、九七	三、五三	三、二二

年	一月	二月	三月	四月	五月	六月	七月	八月	九月	十月	十一月	十二月
一九二五年	五、〇一八	四、四四〇	四、三三三	四、三三三	四、三三三	四、三三三	四、三三三	四、三三三	四、三三三	四、三三三	四、三三三	四、三三三
一九二六年	一、八八五	二、三四〇	一、六五四	七、三三三	七、三三三	七、三三三	七、三三三	七、三三三	七、三三三	七、三三三	七、三三三	七、三三三
一九二七年	一、〇一〇	一、六二四	一、九八七	四、五五五	四、五五五	四、五五五	四、五五五	四、五五五	四、五五五	四、五五五	四、五五五	四、五五五
一九二八年	一、〇一〇	一、六二四	一、九八七	四、五五五	四、五五五	四、五五五	四、五五五	四、五五五	四、五五五	四、五五五	四、五五五	四、五五五
一九二九年	一、〇一〇	一、六二四	一、九八七	四、五五五	四、五五五	四、五五五	四、五五五	四、五五五	四、五五五	四、五五五	四、五五五	四、五五五
一九三〇年	一、〇一〇	一、六二四	一、九八七	四、五五五	四、五五五	四、五五五	四、五五五	四、五五五	四、五五五	四、五五五	四、五五五	四、五五五
一九三一年	一、〇一〇	一、六二四	一、九八七	四、五五五	四、五五五	四、五五五	四、五五五	四、五五五	四、五五五	四、五五五	四、五五五	四、五五五
一九三二年	一、〇一〇	一、六二四	一、九八七	四、五五五	四、五五五	四、五五五	四、五五五	四、五五五	四、五五五	四、五五五	四、五五五	四、五五五
一九三三年	一、〇一〇	一、六二四	一、九八七	四、五五五	四、五五五	四、五五五	四、五五五	四、五五五	四、五五五	四、五五五	四、五五五	四、五五五
一九三四年	一、〇一〇	一、六二四	一、九八七	四、五五五	四、五五五	四、五五五	四、五五五	四、五五五	四、五五五	四、五五五	四、五五五	四、五五五
一九三五年	一、〇一〇	一、六二四	一、九八七	四、五五五	四、五五五	四、五五五	四、五五五	四、五五五	四、五五五	四、五五五	四、五五五	四、五五五
一九三六年	一、〇一〇	一、六二四	一、九八七	四、五五五	四、五五五	四、五五五	四、五五五	四、五五五	四、五五五	四、五五五	四、五五五	四、五五五
一九三七年	一、〇一〇	一、六二四	一、九八七	四、五五五	四、五五五	四、五五五	四、五五五	四、五五五	四、五五五	四、五五五	四、五五五	四、五五五
一九三八年	一、〇一〇	一、六二四	一、九八七	四、五五五	四、五五五	四、五五五	四、五五五	四、五五五	四、五五五	四、五五五	四、五五五	四、五五五
一九三九年	一、〇一〇	一、六二四	一、九八七	四、五五五	四、五五五	四、五五五	四、五五五	四、五五五	四、五五五	四、五五五	四、五五五	四、五五五
一九四〇年	一、〇一〇	一、六二四	一、九八七	四、五五五	四、五五五	四、五五五	四、五五五	四、五五五	四、五五五	四、五五五	四、五五五	四、五五五

三〇、主要國失業業者數

國名	一九二七年		一九二六年		一九二五年	
	六月	十二月	六月	十二月	六月	十二月
獨逸(勞働組合) 全部失業 A 二五九、五九七 一部失業 A 一〇一、三七六	六・三	五七、六五三	二・七	二四九、六二八	六・三	五七、六五三
英吉利(同)	—	九七、六七一	—	九七、六七一	—	九七、六七一
丁抹(同)	—	八、八八五	—	八、八八五	—	八、八八五
濠洲(同)	—	六・四	—	六・四	—	六・四
瑞典(同)	—	三、三三一	—	三、三三一	—	三、三三一
瑞典(同)	—	九・四	—	九・四	—	九・四
洪牙利(同)	—	四、九三〇	—	四、九三〇	—	四、九三〇
諸威(同)	—	二、八五八	—	二、八五八	—	二、八五八
加奈陀(同)	—	三・五	—	三・五	—	三・五
エストニア(登録簿上ニ殘存スル失業業者)	—	三、八七〇	—	三、八七〇	—	三、八七〇
ラトヴィア(同)	—	五、二三四	—	五、二三四	—	五、二三四
伊太利(登録シタ全部失業 二四、六〇五 一部失業 一〇、七九二)	—	一八、四九三	—	一八、四九三	—	一八、四九三
瑞西(同)	—	一・六	—	一・六	—	一・六
英吉利(同強制的失業保 險加入ノ失業業者)	—	八・九	—	八・九	—	八・九

第三編 附編

失業保險(全部失業)	會員ノ失業者	一部失業	F和蘭(同)	奥地利(救濟手當受ケル失業者)	佛蘭西(同)	致須國(同)	備考 A 續夫ヲ含ム	B 一九二七年一月以降發表ナシ	C 炭鑛業ニ於ケル罷業者ヲ除ク	D 所定週間以上ニ互ル失業者數	E 一九二七年一月	F 週間平均ヨリノ算出數 * 假數
八、三三三	二〇、〇九八	一、〇四	一、四	一、五八〇四	二、六	五、二〇〇	〇、九	一、六、八九七	二、八	六、四八三	一一、二	一、一
一、〇四	一、七、八八九	三、三	六、〇	一、七、八八九	三、〇	一、三、一四八	二、三	二、七、四九四	四、六	三、九、〇〇八	四、八	〇、八
二、七、七三六	三、五、六八九	三、〇	三、五、六八九	三、〇	二、一	一、六、九八三	五、九	四、四、六六〇	一、六、〇	一、八、二四三	六、六	六、六
一、四、一、三六	三、五、三三〇	一、一	一、五、〇九八	一、五、〇九八	一、一	三、〇、七八四	一、一	二、八、三六六	二、八	二、八、三六六	二、八	二、八
三、七、七〇	一、七、一七九	一、一	四、八九	四、八九	一、一	六、四三	一、一	六、四三	一、一	六、四三	一、一	一、一
一、八、八三三	一、三、二九五	一、三	二、九、二九五	二、五	四、〇、三三四	三、四	一、七、一九六	一、六	六、〇、八六	六、〇、八六	六、〇、八六	〇、六

第壹類 本邦運輸交通狀況

本誌編輯部 本誌編輯部 本誌編輯部

# 海上之部

## 一、主要港出入船舶

(其一) (單位噸)

年次	横濱		神戸		長崎	
	入	出	入	出	入	出
大正三年	九,九七三,三三〇	一〇,一七〇,〇九八	一〇,一八二,五九四	一〇,一四九,八二八	五,七三二,三四〇	五,七八八,六五〇
同四年	八,三三三,三五七	八,〇四〇,七三九	一七,七七八,三三九	一七,六九八,〇〇八	四,二五三,一五八	四,二八四,五四四
同五年	八,五五四,三五三	八,五五九,三六二	一八,一〇九,九七九	一七,九三三,四三二	四,三五六,六三八	四,三八八,四九〇
同六年	八,九七〇,九七一	八,七七一,四一〇	一六,二〇五,九三八	一六,四四〇,九九八	五,一七八,五六二	五,一五八,七九四
同七年	一一,三〇〇,一一八	一一,〇〇〇,〇八八	一五,七三三,〇八九	一五,八二二,九九九	四,四七五,三三六	四,五三三,四三三
同八年	一〇,三四七,〇五五	一〇,三三三,七〇一	一八,一八二,一八四	一八,三三三,三五五	四,七三二,一四三	四,七七二,七〇七
同九年	一一,四〇一,四八八	一一,四四三,三四七	二〇,二〇六,〇七〇	二〇,一九二,五七九	五,一三六,八二二	五,一九七,一〇一
同十年	一一,五五三,三〇〇	一一,五五一,九六二	二二,八六六,六三三	二二,七七七,七六四	四,四一〇,六一一	四,四三三,二五〇
同十一年	一七,一九三,一六六	一七,〇九〇,五七七	二六,四四一,四五九	二六,五〇〇,九三三	三,九八二,一五〇	三,九八四,九〇九
同十二年	八,六三二,七八九	八,四三三,七二二	二九,三六五,六〇一	二九,三三九,三四四	一五,〇六二,六三四	一五,〇九八,五八一
同十三年	一七,六五五,九四三	一七,六三三,〇三〇	三三,四七五,二四八	三三,三七九,六九五	四,〇三四,三五〇	四,〇八四,三八五
同十四年	一七,五五六,〇三五	一七,五五九,七一一	三三,三三二,三三〇	三三,三八二,二二六	四,二二〇,〇九五	四,二四九,二四七
同十五年	九,五五五,四七六	九,三三三,一五四	一五,五九八,一〇〇	一五,五九二,〇六七	四,八九二,四五四	五,一九八,四五六
昭和二年	九,六六〇,九三〇	九,四四六,〇九九	一三,一三二,八三七	一三,一五二,一〇七	四,七四三,九〇一	五,〇六九,二六九



同 三年 10,111,115 10,060,010 10,000,000 13,000,000 13,000,000 13,000,000 4,844,482

一、主要港出入船舶

(其二) (單位噸)

年次	門司		大阪		合計	
	入港	出港	入港	出港	入港	出港
大正三年	13,699,726	13,633,101	—	—	13,699,726	13,633,101
同 四年	13,767,732	13,732,211	—	—	13,767,732	13,732,211
同 五年	11,710,111	11,700,000	—	—	11,710,111	11,700,000
同 六年	9,896,275	9,891,172	—	—	9,896,275	9,891,172
同 七年	9,526,830	9,438,021	—	—	9,526,830	9,438,021
同 八年	11,335,026	11,333,893	—	—	11,335,026	11,333,893
同 九年	11,885,059	11,905,333	—	—	11,885,059	11,905,333
同 一〇年	13,853,529	13,757,372	—	—	13,853,529	13,757,372
同 一一年	14,814,118	14,629,372	—	—	14,814,118	14,629,372
同 一二年	14,183,474	14,000,521	—	—	14,183,474	14,000,521
同 一三年	17,076,396	17,177,277	—	—	17,076,396	17,177,277
同 一四年	17,555,723	17,529,625	—	—	17,555,723	17,529,625
同 一五年	17,117,101	17,222,505	—	—	17,117,101	17,222,505
昭和二年	7,199,662	7,399,164	—	—	7,199,662	7,399,164
同 三年	7,198,030	7,372,522	—	—	7,198,030	7,372,522

二、横濱港發着定期、外航船概況

(一) 歐洲航路

定期航路名	隻數	總噸數	回数	會社名	主ナル就航船名
横濱—倫敦—アントワープ	十一隻	106,888	毎二週一回	日本郵船	白山、箱根、宮崎、榛名、諏訪、伏見
横濱—ブレイメー、アントワープ	六隻	45,810	月一回	大阪商船	アマゾン、アラスカ、アンデス其他
横濱—マルセーユ	九隻	121,000	月二回	エム、エム	アンドレルボン、ポールルカ、ポルトス、アトス、シユナンソー等
横濱—倫敦	九隻	91,526	月二回	ビー、エンド、オー	マセドニア、キューバ、カイザー一世、モリア、マルワ等
横濱—バレンシア—リパブル	六隻	43,448	毎週一回	日本郵船	豊岡、リマ、リオネ等
横濱—倫敦—ハンブルグ	七隻	48,622	毎週一回	日本郵船	松本、但馬、三島等

(二) 北米航路

航路名	隻數	總噸數	回数	會社名	主ナル就航船名
シヤトル—横濱—香港	四隻	34,335	年一九回	日本郵船	静岡、横濱、加賀等
横濱—ハンクーパー—シヤトル	六隻	53,492	毎三週一回	大阪商船	ロンドン、バリ、アフリカ、アリゾナ等
桑港—横濱—香港	五隻	46,491	年二五回	日本郵船	大洋、天洋、春洋等
晚香坡—横濱—香港	三隻	28,900	三週一回	カナダ太平洋	カナダ、ルシア、エシア
桑港—横濱—香港—マニラ	九隻	126,000	各二週一回	アドミラルライン及ダラーライン	タフト、ピアス、グラント、マヂソン等
晚香坡—横濱—香港—マニラ	十二隻	150,842	月四回	ブリーフアンネル	アキレス、フィロクテテス等
横濱—クリストバル—紐育	五隻	26,771	月一回	大阪商船	アルゲン、ハバナ、ハンブルグ等

航路	船隻	噸數	回數	船名	目的地
(三) 南米航路	五隻	三九、三六	月一回	日本郵船	河内、博多、鎌倉、神奈川等
横濱—ケープタウン—ブエノスアイレス	五隻	四〇、六七	年十回	大阪商船	ラブラタ、サントス、モンテビデオ等
横濱—ケープタウン—ブエノスアイレス—サケンゼル—パナマ—横濱	四隻	三三、八九	年九回	日本郵船	安洋、銀洋、樂洋等
バルパライソ—ホノルル—横濱—香港	三隻	三〇、八三〇	月一回	日本郵船	三島、丹波、安藝等
(四) 濠洲航路	三隻	一三、六六	月一回	大阪商船	ヒマラヤ、ビルマ、マドラス等
横濱—メルボルン	三隻	三〇、九五	月一回	イー、エンドイー	タンダ、セントアルバンス等
(五) 南阿航路	四隻	三三、三三	月一回	大阪商船	パナマ、カナダ、メキシコ等
横濱、コロンボ、サンジバル、ダーバン	三隻	九、三六	週一回	日本郵船	筑波、六甲等
(六) 海上航路	三隻	一七、七三	月一回	大阪商船	笠戸、シャトル、タコマ
横濱—シンガポール—カルカッタ	三隻	四三、八九	月三回	日本郵船	蘭貢、長野、秋田
(七) カルカッタ航路	六隻	三三、四七	每週一回	大阪商船	シユンコウ、ボルネオ、セレベス等
横濱—シンガポール—孟買	六隻	三三、八〇	月二回	日本郵船	佐渡、函館、丹波等
(八) 孟買航路	六隻	三三、八〇	月二回	日本郵船	佐渡、函館、丹波等

三、社外船配船状況一覽表

(其一) (重量二千噸以上各月二十日現在)

月次	歐洲方面	北太平洋方面	日本—北米方面	濠洲方面	南洋海峽植民地方面
昭和二年一月	三隻 三九、一四	三隻 三三、四三	六隻 六三、六三	三隻 三九、一九	四隻 三六、六六
二月	四隻 四〇、八二	元 元	三隻 六三、八三	元 元	四隻 三六、一五
三月	三隻 三三、五九	三隻 三三、四三	六隻 六三、八三	三隻 三三、二二	九隻 五〇、四二
四月	三隻 三三、五九	三隻 三三、四三	六隻 六三、八三	三隻 三三、二二	八隻 四九、〇八
五月	三隻 三三、五九	六隻 一六、八九	六隻 六三、八三	二隻 一一、二四	五隻 三六、七六
六月	三隻 三三、五九	三隻 三三、五五	六隻 六三、八三	二隻 一一、二四	四隻 三三、四四
七月	三隻 三三、五九	三隻 三三、五五	六隻 六三、八三	二隻 一一、二四	三隻 三三、四四
八月	三隻 三三、五九	三隻 三三、五五	六隻 六三、八三	二隻 一一、二四	三隻 三三、四四
九月	三隻 三三、五九	三隻 三三、五五	六隻 六三、八三	二隻 一一、二四	三隻 三三、四四
十月	三隻 三三、五九	三隻 三三、五五	六隻 六三、八三	二隻 一一、二四	三隻 三三、四四
十一月	三隻 三三、五九	三隻 三三、五五	六隻 六三、八三	二隻 一一、二四	三隻 三三、四四
十二月	三隻 三三、五九	三隻 三三、五五	六隻 六三、八三	二隻 一一、二四	三隻 三三、四四
昭和三年一月	三隻 三三、五九	三隻 三三、五五	六隻 六三、八三	二隻 一一、二四	三隻 三三、四四
二月	三隻 三三、五九	三隻 三三、五五	六隻 六三、八三	二隻 一一、二四	三隻 三三、四四
三月	三隻 三三、五九	三隻 三三、五五	六隻 六三、八三	二隻 一一、二四	三隻 三三、四四



四、主要貨物船舶運賃

(昭和三年度)

月次	一月	二月	三月	四月	五月	六月	七月	八月	九月	十月	十一月	十二月
石炭	最高 1.00	最高 1.00	最高 1.10	最高 1.10	最高 1.10	最高 1.10	最高 1.10	最高 1.10	最高 1.10	最高 1.10	最高 1.10	最高 1.10
若松	最低 0.95	最低 0.95	最低 1.00	最低 1.00	最低 1.00	最低 1.00	最低 1.00	最低 1.00	最低 1.00	最低 1.00	最低 1.00	最低 1.00
大豆	最高 1.10	最高 1.10	最高 1.10	最高 1.10	最高 1.10	最高 1.10	最高 1.10	最高 1.10	最高 1.10	最高 1.10	最高 1.10	最高 1.10
豆粕	最低 0.95	最低 0.95	最低 1.00	最低 1.00	最低 1.00	最低 1.00	最低 1.00	最低 1.00	最低 1.00	最低 1.00	最低 1.00	最低 1.00
樺太	最高 1.10	最高 1.10	最高 1.10	最高 1.10	最高 1.10	最高 1.10	最高 1.10	最高 1.10	最高 1.10	最高 1.10	最高 1.10	最高 1.10
內地	最低 1.00	最低 1.00	最低 1.00	最低 1.00	最低 1.00	最低 1.00	最低 1.00	最低 1.00	最低 1.00	最低 1.00	最低 1.00	最低 1.00
北米	最高 1.10	最高 1.10	最高 1.10	最高 1.10	最高 1.10	最高 1.10	最高 1.10	最高 1.10	最高 1.10	最高 1.10	最高 1.10	最高 1.10
米材	最低 0.95	最低 0.95	最低 1.00	最低 1.00	最低 1.00	最低 1.00	最低 1.00	最低 1.00	最低 1.00	最低 1.00	最低 1.00	最低 1.00

五、備船料

(單位圓)

月次	一月	二月	三月	四月	五月	六月	七月	八月	九月	十月	十一月	十二月
長	4.00	4.00	4.00	4.00	4.00	4.00	4.00	4.00	4.00	4.00	4.00	4.00
高	4.00	4.00	4.00	4.00	4.00	4.00	4.00	4.00	4.00	4.00	4.00	4.00
噸	4.00	4.00	4.00	4.00	4.00	4.00	4.00	4.00	4.00	4.00	4.00	4.00
最高	4.00	4.00	4.00	4.00	4.00	4.00	4.00	4.00	4.00	4.00	4.00	4.00
最低	4.00	4.00	4.00	4.00	4.00	4.00	4.00	4.00	4.00	4.00	4.00	4.00
最高	4.00	4.00	4.00	4.00	4.00	4.00	4.00	4.00	4.00	4.00	4.00	4.00
最低	4.00	4.00	4.00	4.00	4.00	4.00	4.00	4.00	4.00	4.00	4.00	4.00
最高	4.00	4.00	4.00	4.00	4.00	4.00	4.00	4.00	4.00	4.00	4.00	4.00
最低	4.00	4.00	4.00	4.00	4.00	4.00	4.00	4.00	4.00	4.00	4.00	4.00
最高	4.00	4.00	4.00	4.00	4.00	4.00	4.00	4.00	4.00	4.00	4.00	4.00
最低	4.00	4.00	4.00	4.00	4.00	4.00	4.00	4.00	4.00	4.00	4.00	4.00

陸上之部

一、國有鐵道營業成績概算月表

摘要	平均營業哩	旅客人員 千人	貨物噸數 千噸	運輸		合計 千計
				旅客 千計	貨物 千計	
大正十五年一月	7,962	51,304	5,733	110,050	1,211,010	1,371,060
同 二月	7,962	48,844	5,783	109,011	1,211,011	1,370,022
同 三月	7,962	48,844	5,783	109,011	1,211,011	1,370,022
同 四月	7,962	48,844	5,783	109,011	1,211,011	1,370,022
同 五月	7,962	48,844	5,783	109,011	1,211,011	1,370,022
同 六月	7,962	48,844	5,783	109,011	1,211,011	1,370,022
同 七月	7,962	48,844	5,783	109,011	1,211,011	1,370,022
同 八月	7,962	48,844	5,783	109,011	1,211,011	1,370,022
同 九月	7,962	48,844	5,783	109,011	1,211,011	1,370,022
同 十月	7,962	48,844	5,783	109,011	1,211,011	1,370,022
同 十一月	7,962	48,844	5,783	109,011	1,211,011	1,370,022
同 十二月	7,962	48,844	5,783	109,011	1,211,011	1,370,022
昭和二年	7,962	48,844	5,783	109,011	1,211,011	1,370,022
同 一月	7,962	48,844	5,783	109,011	1,211,011	1,370,022
同 二月	7,962	48,844	5,783	109,011	1,211,011	1,370,022
同 三月	7,962	48,844	5,783	109,011	1,211,011	1,370,022
同 四月	7,962	48,844	5,783	109,011	1,211,011	1,370,022
同 五月	7,962	48,844	5,783	109,011	1,211,011	1,370,022
同 六月	7,962	48,844	5,783	109,011	1,211,011	1,370,022
同 七月	7,962	48,844	5,783	109,011	1,211,011	1,370,022
同 八月	7,962	48,844	5,783	109,011	1,211,011	1,370,022
同 九月	7,962	48,844	5,783	109,011	1,211,011	1,370,022
同 十月	7,962	48,844	5,783	109,011	1,211,011	1,370,022
同 十一月	7,962	48,844	5,783	109,011	1,211,011	1,370,022
同 十二月	7,962	48,844	5,783	109,011	1,211,011	1,370,022

同 三月	7,962	55,973	5,002	117,656	1,211,011	1,370,022
同 四月	7,962	49,557	5,733	117,656	1,211,011	1,370,022
同 五月	7,962	49,557	5,733	117,656	1,211,011	1,370,022
同 六月	7,962	49,557	5,733	117,656	1,211,011	1,370,022
同 七月	7,962	49,557	5,733	117,656	1,211,011	1,370,022
同 八月	7,962	49,557	5,733	117,656	1,211,011	1,370,022
同 九月	7,962	49,557	5,733	117,656	1,211,011	1,370,022
同 十月	7,962	49,557	5,733	117,656	1,211,011	1,370,022
同 十一月	7,962	49,557	5,733	117,656	1,211,011	1,370,022
同 十二月	7,962	49,557	5,733	117,656	1,211,011	1,370,022
昭和三年	7,962	49,557	5,733	117,656	1,211,011	1,370,022
同 一月	7,962	49,557	5,733	117,656	1,211,011	1,370,022
同 二月	7,962	49,557	5,733	117,656	1,211,011	1,370,022
同 三月	7,962	49,557	5,733	117,656	1,211,011	1,370,022
同 四月	7,962	49,557	5,733	117,656	1,211,011	1,370,022
同 五月	7,962	49,557	5,733	117,656	1,211,011	1,370,022
同 六月	7,962	49,557	5,733	117,656	1,211,011	1,370,022
同 七月	7,962	49,557	5,733	117,656	1,211,011	1,370,022
同 八月	7,962	49,557	5,733	117,656	1,211,011	1,370,022
同 九月	7,962	49,557	5,733	117,656	1,211,011	1,370,022
同 十月	7,962	49,557	5,733	117,656	1,211,011	1,370,022
同 十一月	7,962	49,557	5,733	117,656	1,211,011	1,370,022
同 十二月	7,962	49,557	5,733	117,656	1,211,011	1,370,022
同 一月	7,962	49,557	5,733	117,656	1,211,011	1,370,022
同 二月	7,962	49,557	5,733	117,656	1,211,011	1,370,022
同 三月	7,962	49,557	5,733	117,656	1,211,011	1,370,022
同 四月	7,962	49,557	5,733	117,656	1,211,011	1,370,022
同 五月	7,962	49,557	5,733	117,656	1,211,011	1,370,022
同 六月	7,962	49,557	5,733	117,656	1,211,011	1,370,022
同 七月	7,962	49,557	5,733	117,656	1,211,011	1,370,022
同 八月	7,962	49,557	5,733	117,656	1,211,011	1,370,022
同 九月	7,962	49,557	5,733	117,656	1,211,011	1,370,022
同 十月	7,962	49,557	5,733	117,656	1,211,011	1,370,022
同 十一月	7,962	49,557	5,733	117,656	1,211,011	1,370,022
同 十二月	7,962	49,557	5,733	117,656	1,211,011	1,370,022

同	十一月	八、四三三	五五、〇〇〇	五、四九八	二、八九七	一七、一六四	三九、五六一
同	十二月	八、四八八	五五、八六九	六、三三三	三、八三九	一九、九九九	四三、八二八

二、私營電氣軌道概況

(單位千圓) (鐵道省監督局總務課調査)

年次	經營社數	公稱資本金	拂込資本金	營業哩數 月末日現在	客車數	旅客數	同上賃金
大正三年	六〇	二七、八二八	三三、一三五	六、八七三	四、〇〇〇	六八、八三三	三三、五九六
同四年	六四	二六、四一〇	三三、四三六	六、七六六	四、一〇五	六三、八九〇	三四、八八二
同五年	六四	二九、六三〇	二六、五六六	六、八二二	四、一三三	六八、〇七三	二八、七七五
同六年	六六	三九、九九九	二六、六四一	六、九五〇	四、一七〇	八三、七三六	三五、九〇六
同七年	六九	三七、三四三	三二、八七五	七、〇〇八	四、二七八	九六、六一三	四三、六三九
同八年	六八	四四、九八四	三六、〇八七	七、三三〇	四、五三四	一一、一四七	五三、八四八
同九年	七一	六三、三三六	四七、九四〇	七、五〇四	五、〇五九	一二、五八二	七九、四六二
同〇年	七一	八七、九八四	六四、一三三	八、四七〇	五、一九五	一三、〇九九	九三、九二八
同一年	七三	一一、五八八	九三、四四四	八、二二八	五、三三三	一五、三六八	一〇三、〇二二
同二年	七五	一三、五四三	一〇、一七八	九、四三〇	五、〇三六	一五、四八四	九九、五三五
同三年	七七	一〇、〇四〇	一三、三三三	九、九五〇	五、六二一	一六、九八七	一一四、〇一八
同四年	八三	一六、一〇七	一三、九八四	一〇、九五九	五、八五六	一七、一〇一	一二五、三二二

三、郵便成績表

(年度末) (逓信省大臣官房文書課調査)

年次	普通郵便			小包郵便		
	取扱局數	郵便里程	取扱數	取扱局數	郵便里程	取扱數
大正三年	七、二四二	二二、七三三	一、七六六、五五五	七、三三三	二二、六五七	三、四七六、一五三
同四年	七、三三四	二〇、九八七	一、八八三、一八五	七、三三四	二〇、九六七	二、五五五、二九四
同五年	七、五〇六	二〇、三九九	二、〇三七、六五〇	七、五〇六	二〇、三九九	二、九一八、〇五五
同六年	七、六三三	二〇、一一七	二、三五五、九四三	七、六三三	二〇、〇九一	三、三〇〇、四五七
同七年	七、七七九	一九、九三九	二、七五五、三九四	七、七七九	一九、八八七	三、四一〇、〇四〇
同八年	七、八七七	一九、二二五	三、三四九、七〇〇	七、八七七	一九、二八五	四、一四九、四九二
同九年	八、〇〇一	一九、一四二	三、八〇六、一一一	八、〇〇一	一九、五三三	四、三、八三三
同〇年	八、一〇七	二〇、三〇一	三、九七九、七六八	八、一〇七	二〇、三九六	四、八、七五八
同一年	八、四七七	一九、一〇五	四、一三六、九五六	八、四七七	一九、三三四	五、一、三五五
同二年	八、五五四	一九、九一〇	三、七〇〇、九七〇	八、五五四	一九、九四一	四、八、四七九
同三年	八、六三三	一五、五五六	四、一三〇、〇三三	八、六三三	一五、六〇四	五、二、八九九
同四年	八、七〇五	一五、九三三	四、三三六、四二七	八、七〇五	一五、九九三	五、五、五四一
同五年	八、九一六	一六、四〇九	三、九七四、一三二	八、九一六	一六、四四六	五、八、三五八
同六年	九、一二四	一六、一六三	四、八三三、二七五	九、一二四	一六、一七八	六、〇、五五八

# 第二類 本邦金融狀況

## 四、電信電話

(各年度末)

(逓信省大臣官房文書課調査)

年 度	電 信				電 話			
	取扱局所數	線 路 里	線 條 里	取 扱 數	取扱局所數	線 路 里	線 條 里	取 扱 數
大 正 三 年	四,九三三	一〇,三〇三	四七,〇四七	三三,五五二 三六,七三三	二,五二一 六七九	二,九七九	二五,九九七	一,一〇一,〇〇八 一,三三三
同 四 年	五,一三三	一〇,五五六	四七,五五六	三三,三三〇 三三,〇〇〇	二,六〇九 七二九	三,一六三	二五,〇六一	一,一三三,九七七 一,三三三,三三三
同 五 年	五,三三五	一〇,五八一	四八,一〇七	三三,三三三 三五,一五〇	二,七六五 七三三	三,三三〇	二五,〇九三	一,三五五,二二八 一,五六三,七九三
同 六 年	五,四六〇	一〇,六五五	四八,八二一	三五,一五〇 三五,九三〇	二,九三三 七九〇	三,五三三	二六,〇九三	一,五六三,七九三 一,八二二,〇三九
同 七 年	五,六四九	一一,一五三	五二,一三三	三五,七九三 三五,九三三	三,〇九〇 七九〇	三,八八一	二八,一五五	一,八二二,〇三九 二,〇〇〇,〇〇〇
同 八 年	五,七七七	一一,三三三	五三,二〇七	三五,三三三 三五,三三三	三,三三三 八〇〇	四,一四八	三三,〇七〇	一,九九九,一六七 二,〇〇〇,〇〇〇
同 九 年	五,九六一	一一,四九九	五五,五六四	三五,四九九 三五,四九九	三,四七五 八〇〇	四,五二七	三五,三九五	二,〇四一,四八七 二,〇四一,四八七
同 一〇 年	六,二四二	一二,九九九	五九,一九八	三五,四九九 三五,四九九	三,七七三 三,七七三	五,二二七	四〇,〇五三	二,一六九,三六三 二,一六九,三六三
同 一 一 年	六,四五六	一三,三三三	六四,一八六	三五,四九九 三五,四九九	三,九八八 一,五五六	五,九五五	四九,〇六九	二,一九三,七六二 二,一九三,七六二
同 一 二 年	六,五七三	一三,四四四	六四,八二六	三五,四九九 三五,四九九	四,〇一〇 一,三三三	六,〇七六	四九,三三三	二,一七一,三三三 二,一七一,三三三
同 一 三 年	六,七七九	一三,六〇〇	六五,七〇七	三五,四九九 三五,四九九	四,一四八 一,三三三	六,四〇〇	四九,八二六	二,二二二,二二二 二,二二二,二二二
同 一 四 年	六,七九六	一三,七〇二	六六,八二六	三五,四九九 三五,四九九	四,二八八 一,三三三	六,六七三	五〇,〇〇〇	二,二二二,二二二 二,二二二,二二二
同 一 五 年	六,七一一	一三,八〇一	六七,八二六	三五,四九九 三五,四九九	四,四二二 一,三三三	六,九七九	五〇,〇〇〇	二,二二二,二二二 二,二二二,二二二
昭 和 二 年	七,一四一	一四,〇七七	七三,三三三	三五,四九九 三五,四九九	四,五五五 一,三三三	七,三三三	五〇,〇〇〇	二,二二二,二二二 二,二二二,二二二

一、正貨現在高

(單位千圓)

摘要	所有別		總額	所在地別	
	政府	日本銀行		內地	海外
大正二年十二月	九〇,九八三	二八五,五〇九	三七六,四九三	一三〇,三六六	二四六,一二七
大正三年六月	五〇,一七九	三〇六,七五六	三五六,九三五	一三〇,〇九七	二三〇,〇三九
同 十二月	四九,四〇三	三二一,七二七	三七一,一三〇	一三六,五九九	二三二,六三〇
大正四年六月	九〇,四三八	三三四,六三八	四二五,〇六六	一三〇,八九四	二九四,一七二
同 十二月	一五三,四三三	三六二,六五九	五一六,〇九二	一三六,七九五	三七九,三九七
大正五年六月	一九八,三三三	三九五,八九八	五九四,一三一	一七三,六五六	四二〇,五五五
同 十二月	二六二,八二四	四三三,六三〇	七〇四,四五四	三三九,〇四四	四八六,九四〇
大正六年六月	三三三,四三三	五九九,三九八	八九二,八三一	三三九,五七九	五五三,二五二
同 十二月	三六六,一六九	七二八,六六八	一,〇九四,八三七	四六一,三四五	六四三,四九二
大正七年六月	四八三,九三八	七三五,九三九	一二一九,九二七	四七九,一四七	七五二,七八〇
同 十二月	八五四,五六八	七三三,一〇〇	一,五八七,六六八	四三三,六〇〇	一一五三,〇六八
大正八年六月	九五五,五八九	七三〇,八三七	一,六八六,四二七	四四三,〇〇〇	一二四三,四二七
同 十二月	一,〇五〇,九九四	九三四,三五四	二,〇〇四,三四八	七〇三,〇四八	一,三〇一,三〇〇
大正九年六月	八八九,六九五	一,〇一三,七三三	一,九一三,四九二	七四九,六六八	一二六三,八二四
同 十二月	八八六,九九九	一,二九一,六三六	二,一七八,六三五	一,二二六,三九八	一,〇〇二,二三六
大正十年六月	八五三,五九八	一,三〇一,一三〇	二,一五四,七二八	一,二〇八,一六三	九四六,五六六



同	十二月	七九〇,九〇八	一,三六九,五五六	二,〇〇〇,四四四	一,三三三,三三九	八五五,一三五
大正十一年六月		六六六,四五六	一,三三三,九九九	一,八六八,三三七	一,三三三,三三七	九四七,一三〇
同	十二月	六六六,九五六	一,一三三,三三三	一,八三〇,一三三	一,三三三,四七三	六二五,四八三
大正十二年六月		六三九,四三三	一,一五五,四〇一	一,七九三,四四四	一,一〇〇,四三〇	五八九,五五四
同	十二月	五三三,四八二	一,一七七,三三七	一,四七二,一三〇	一,一〇〇,八二二	四四四,九九九
大正十四年六月		六八八,〇〇〇	一,〇三二,〇〇〇	一,四三〇,〇〇〇	一,一七五,〇〇〇	三六五,〇〇〇
同	十二月	五三三,〇〇〇	一,〇三〇,〇〇〇	一,三三三,〇〇〇	一,一三三,〇〇〇	三三三,〇〇〇
大正十五年六月		五三三,〇〇〇	一,〇三〇,〇〇〇	一,三三三,〇〇〇	一,一三三,〇〇〇	三三三,〇〇〇
同	十二月	五三三,〇〇〇	一,〇三〇,〇〇〇	一,三三三,〇〇〇	一,一三三,〇〇〇	三三三,〇〇〇
昭和二年一月		五三三,〇〇〇	一,〇三〇,〇〇〇	一,三三三,〇〇〇	一,一三三,〇〇〇	三三三,〇〇〇
同	二月	五三三,〇〇〇	一,〇三〇,〇〇〇	一,三三三,〇〇〇	一,一三三,〇〇〇	三三三,〇〇〇
同	三月	五三三,〇〇〇	一,〇三〇,〇〇〇	一,三三三,〇〇〇	一,一三三,〇〇〇	三三三,〇〇〇
同	四月	五三三,〇〇〇	一,〇三〇,〇〇〇	一,三三三,〇〇〇	一,一三三,〇〇〇	三三三,〇〇〇
同	九月	五三三,〇〇〇	一,〇三〇,〇〇〇	一,三三三,〇〇〇	一,一三三,〇〇〇	三三三,〇〇〇
同	十月	五三三,〇〇〇	一,〇三〇,〇〇〇	一,三三三,〇〇〇	一,一三三,〇〇〇	三三三,〇〇〇
同	十一月	五三三,〇〇〇	一,〇三〇,〇〇〇	一,三三三,〇〇〇	一,一三三,〇〇〇	三三三,〇〇〇
同	十二月	五三三,〇〇〇	一,〇三〇,〇〇〇	一,三三三,〇〇〇	一,一三三,〇〇〇	三三三,〇〇〇
昭和三年二月		五三三,〇〇〇	一,〇三〇,〇〇〇	一,三三三,〇〇〇	一,一三三,〇〇〇	三三三,〇〇〇
同	四月	五三三,〇〇〇	一,〇三〇,〇〇〇	一,三三三,〇〇〇	一,一三三,〇〇〇	三三三,〇〇〇
同	六月	五三三,〇〇〇	一,〇三〇,〇〇〇	一,三三三,〇〇〇	一,一三三,〇〇〇	三三三,〇〇〇

三九四

同	八月	一三六,〇〇〇	一,〇三〇,〇〇〇	一,一三三,〇〇〇	一,〇三〇,〇〇〇	一,一三三,〇〇〇
同	十一月	一三六,〇〇〇	一,〇三〇,〇〇〇	一,一三三,〇〇〇	一,〇三〇,〇〇〇	一,一三三,〇〇〇

二、各種債券發行高調

(單位千圓)

	國債	地方債	銀行債券	會社社債	合計
大正十四年上半期	四六,二〇〇	三三,九八一	一四〇,九五六	三三〇,三三三	六三〇,四三六
同 下半年期	一〇〇,〇〇〇	一五,八六四	八五,七五七	二七,一七三	五七三,八〇七
同 十五年上半期	二五,三三〇	八,五九四	六六,三三三	二六,〇八〇	七〇五,三三七
同 下半年期	三六,四〇六	一〇,一四一	一〇,三七八	一三,六三三	五七,三七八
昭和二年一月	—	〇	一四,九〇〇	一三,〇〇〇	二七,九〇〇
同 二月	一〇,〇〇〇	一〇,一四〇	三三,九三〇	三六,五〇〇	八〇,六〇〇
同 三月	五三,〇〇〇	五九,三三九	五,〇一〇	一三九,〇〇〇	二五五,三三九
同 四月	—	一,〇〇〇	五九,〇〇六	五六,〇〇〇	一一五,〇一六
同 五月	七五,〇〇〇	三,九九〇	二六,四三〇	—	一〇四,四二〇
同 六月	—	三,八四六	一三,九五〇	二六,〇〇〇	四三,八三六
同 上半期計	一〇七,〇〇〇	八二,八五五	一三〇,九五六	二二〇,〇〇〇	六八〇,八一一
同 七月	一〇,〇〇〇	—	一四,九〇〇	一三,〇〇〇	三七,九〇〇
同 八月	六六,三四七	七〇	二五,八七〇	四〇,〇〇〇	一三五,四九七
同 九月	—	八六,八〇三	二四,五六五	三三,〇〇〇	一四四,四五六

三九五



六	月	五元, 三三〇	四三, 七六三	四一, 八四〇	三八, 七四四	四六, 五七四
七	月	五七, 九三〇	五八, 八三五	五九, 一八八	五六, 四六五	五〇, 五二〇
八	月	五六, 一八八	五六, 三六六	五五, 一三五	五四, 三七六	五〇, 八〇七
九	月	四三, 七四四	四一, 六七九	四三, 五六六	三八, 一九四	四四, 八一三
一〇	月	四三, 五三三	三七, 四七四	三八, 四六一	三五, 六一〇	四五, 七〇六
一	月	五〇, 三三三	四三, 七六八	四七, 五六六	四二, 九〇四	五〇, 八〇三
二	月	四七, 八六二	三九, 九六四	三九, 五七五	三八, 一三〇	四九, 四三三

三九八

五、全國手形交換高

摘要	金額	枚數	平均	枚數
大正十五年一〇月	七, 二二四, 二八七	三, 一〇〇, 〇〇〇	二八四, 九七一	一三〇, 七三〇
同 一〇月	七, 六九〇, 二八三	三, 〇〇〇, 〇〇〇	二七〇, 〇〇〇	一三三, 八四〇
昭和元年一二月	九, 一六四, 〇七八	四, 〇〇〇, 〇〇〇	二二八, 〇〇〇	一五五, 一八四
昭和二年一月	六, 五三七, 三六八	二, 八七五, 〇〇〇	二二八, 七九九	一三三, 〇三〇
同 二月	六, 五六二, 〇四七	二, 八四七, 四八一	二〇二, 九五四	一五五, 五九四
同 三月	七, 四四七, 八八九	三, 三三三, 二一五	二二六, 四五七	一三四, 三五四
同 四月	五, 二一九, 九五四	二, 五五〇, 四三六	二〇三, 八三〇	一二三, 五六三

同 五月	三, 八〇六, 七〇一	一, 九九七, 七〇一	一四一, 七五五	九八, 三三九
同 六月	四, 六六八, 四三一	二, 八九四, 五三三	一七九, 五五五	一一一, 三三〇
同 七月	四, 二一九, 六五九	二, 八二一, 六六八	一六二, 三九四	一〇九, 六二〇
同 八月	四, 二二二, 三三三	二, 七三三, 五三九	一五六, 〇一〇	一〇九, 〇九六
同 九月	四, 二三四, 六七七	二, 六六一, 三三三	一六八, 四三〇	一〇九, 〇九六
同 一〇月	四, 五三三, 二四〇	二, 七三三, 五三九	一七二, 一三三	一一一, 一八二
同 一〇月	四, 九三九, 六二〇	三, 九三三, 〇九〇	一六四, 六五五	九七, 七三三
同 一〇月	六, 三三三, 〇七五	三, 六九五, 四七一	一七三, 一〇一	一三三, 一八二
昭和三年一月	五, 二八七, 〇七五	二, 七三三, 五三九	一七三, 二四四	八六, 八四四
同 二月	四, 九七九, 六二四	二, 六〇〇, 九〇〇	一六五, 九八七	九一, 一七九
同 三月	五, 七〇六, 四七七	二, 九三九, 九二〇	一七〇, 二二六	九七, 九七七
同 四月	五, 五二七, 八九二	二, 八八〇, 一〇一	一八四, 二六三	九五, 三三三
同 五月	五, 六五八, 〇〇〇	三, 一七〇, 〇五〇	一八八, 六二二	一〇五, 六八八
同 六月	五, 九六二, 一八一	三, 一九〇, 五五〇	一九八, 七三九	一〇六, 三三三
同 七月	六, 三四六, 二二八	三, 一八四, 一九四	二〇八, 二〇七	一〇六, 一三九
同 八月	五, 九三七, 九一〇	二, 九三五, 七八七	一九七, 九〇三	九七, 八五九
同 九月	五, 五二三, 二五三	二, 七七七, 九一六	一八四, 一〇八	九三, 三六三
同 十月	五, 八四三, 一〇一	三, 一四三, 九九六	一九四, 七三七	一〇四, 七九七

三九九

六、外資輸入(各年末現在高表)

(單位圓)

年次	國債 (海外募集ノ分)	海外賣出内國債 (裏書ノ分)	海外流出内國債 (見込額)	地方債 (海外募集ノ分)
明治三〇年	—	—	—	—
明治三一年	—	—	—	—
明治三二年	—	—	—	—
明治三三年	—	—	—	—
明治三四年	—	—	—	—
明治三五年	—	—	—	—
明治三六年	—	—	—	—
明治三七年	—	—	—	—
明治三八年	—	—	—	—
明治三九年	—	—	—	—
明治四〇年	—	—	—	—
明治四一年	—	—	—	—
明治四二年	—	—	—	—
明治四三年	—	—	—	—
明治四四年	—	—	—	—
明治四五年	—	—	—	—
大正元年	—	—	—	—
大正二年	—	—	—	—
大正三年	—	—	—	—
大正四年	—	—	—	—
大正五年	—	—	—	—
同四年	—	—	—	—
同三年	—	—	—	—
同二年	—	—	—	—
同一年	—	—	—	—
同〇年	—	—	—	—

年次	社債 (海外募集ノ分)	外資借入	外人ノ銀行會社 放資(見込額)	計	前年比較 △減
明治三〇年	—	—	—	—	—
明治三一年	—	—	—	—	—
明治三二年	—	—	—	—	—
明治三三年	—	—	—	—	—
明治三四年	—	—	—	—	—
明治三五年	—	—	—	—	—
明治三六年	—	—	—	—	—
明治三七年	—	—	—	—	—
明治三八年	—	—	—	—	—
明治三九年	—	—	—	—	—
明治四〇年	—	—	—	—	—
明治四一年	—	—	—	—	—
明治四二年	—	—	—	—	—
明治四三年	—	—	—	—	—
明治四四年	—	—	—	—	—
明治四五年	—	—	—	—	—
大正元年	—	—	—	—	—
大正二年	—	—	—	—	—
大正三年	—	—	—	—	—
大正四年	—	—	—	—	—
大正五年	—	—	—	—	—
同四年	—	—	—	—	—
同三年	—	—	—	—	—
同二年	—	—	—	—	—
同一年	—	—	—	—	—
同〇年	—	—	—	—	—

年	三九	四〇	四一	四二	四三	四四	四五	大正元	大正二	大正三	大正四	大正五	昭	和	同	同	同	同	同	同	同	同	同	同	同	
月	年	年	年	年	年	年	年	年	年	年	年	年	元	年	年	年	年	年	年	年	年	年	年	年	年	
1,556,000	1,495,000	1,350,000	1,100,000	1,000,000	1,000,000	1,000,000	1,000,000	1,000,000	1,000,000	1,000,000	1,000,000	1,000,000	1,000,000	1,000,000	1,000,000	1,000,000	1,000,000	1,000,000	1,000,000	1,000,000	1,000,000	1,000,000	1,000,000	1,000,000	1,000,000	1,000,000

七、本邦貿易外國國際貸借累年比較表

A 受 取 勘 定 (單位千圓)

項	大正十二年	大正十三年	大正十四年	大正十五年	昭和二年
(一) 第一經常的收入	440,070	520,810	559,999	599,887	530,000
外國證券利子及配當等	26,107	20,359	28,888	11,863	22,888
內國起債外國債利子	9,586	22,911	22,211	22,211	10,000
其他外國國債利子	20,900	10,666	11,000	9,000	10,000
外國地方債社債利子	1,300	2	5	0	0
外國株式配當金等	110,000	222,550	220,000	222,550	100,000
(二) 海外事業及勞務利益	111,000	233,000	233,000	233,000	233,000
事 業 純 益	59,770	57,720	8,000	8,000	76,000
出稼人等仕送及持歸金	51,230	175,280	125,000	125,000	157,000
(三) 海運關係收入	144,621	185,449	195,770	195,770	195,770
海運關係收入	144,621	185,449	195,770	195,770	195,770
輸入貨物運賃	58,681	74,886	82,827	82,827	82,827
輸出貨物運賃	30,350	32,070	32,827	32,827	32,827
外國間輸送貨物運賃	31,373	35,184	35,955	35,955	35,955
外國旅客運賃	31,373	35,184	35,955	35,955	35,955
備 船 料	0	0	0	0	0
外國船需品購入代	27,626	27,626	27,626	27,626	27,626
外國船需品購入代	27,626	27,626	27,626	27,626	27,626
外國船修繕代	0	0	0	0	0
噸稅及水先案内料	140,1	140,1	140,1	140,1	140,1

(四) 保險關係收入	七五,五九九	104,302	九六,四四一
本邦海上保險收入	三五,八三〇	四二,113	四五,五三三
本邦生命火災保險收入	三三,七三三	四〇,110	三七,八三〇
外國保險會社ヨリ收入	一三,〇四六	一四,〇七二	一三,〇八二
(五) 外國人本邦內消費	三五,八七七	四九,〇〇七	五〇,七七八
來遊外人消費	一五,五六六	二二,八五五	三〇,九四七
外國艦船乘組員消費	一〇,八〇六	一一,八五五	一一,七一一
外國人留學生消費	一,三四四	一,〇二〇	一,〇九一
布教費等消費	一〇,八七〇	一一,三四七	一〇,八四四
(六) 外國公館經費	五,四四四	五,〇〇〇	五,三二六
政府海外收入	二一,九三三	二四,三三三	二七,四九二
政府海外收入	三三,九三二	三〇,五五六	二七,四九三
(七) 其他	一三,五七六	一七,二二四	一六,三六六
貿易表揭記外船舶賣却代	—	三,六三四	—
同上水產物輸出代	一三,五六六	一四,五六〇	一六,三六六
第二臨時的收入	四九三,一二四	三三三,二七二	一九九,一三五
(一) 外國人本邦放資	一三三,九四七	一八六,一四四	一五二,五八九
本邦外債募集	—	—	—
本邦地方債募集	—	—	—
同社債募集	九〇,五四四	一〇六,五九三	一〇〇,〇三二
同會社借入金借入	—	一八,〇〇六	三,四九八
同國債內債、外債賣渡	三六,八八八	三三,三五四	四三,八六四
同 (地方債、社債)賣渡	一,三三三	一,八九五	八,六五

同株式賣渡等	三,七七一	三,〇〇〇	四,五五九
(一) 本邦人海外放資回收	三〇,124	107,〇五〇	四〇,五五九
內地起債外國債還	五〇,五三七	〇〇,〇〇〇	—
其他外國々債償還及賣渡	三三,三七七	三〇,〇〇〇	三三,〇〇〇
外國地方債社債同上	—	—	—
外國株式同上	—	—	—
海外事業放資回收	—	—	—
(三) 其他 (震災義捐金)	—	—	—
合計	九三,六二二	一,110,111	一,110,111

B 支拂勘定 (單位千圓)

第一經常的支法	三九〇,九三三	三五六,六〇六	三九二,一五〇	三九七,114
(一) 外國人拂本邦證券利子及配當等	六六,〇五三	六三,四七二	六六,101	六六,111
國債(外國及流出內債)利子	五三,三七七	五〇,一〇一	五三,七二八	五三,八二二
地方債利子	四,八六六	四,〇七一	四,七六八	四,七五七
社債利子	一,〇〇六	一,〇八八	一,〇二一	一,〇二一
借入金利子	一,七七一	一,〇七二	一,〇七二	一,〇七二
配當金等	〇〇七,三	〇〇〇,〇	〇〇〇,〇	〇〇〇,〇
預金利子	一,三三一	一,五〇九	一,一〇一	一,三三一
(二) 外國人內地事業及勞務利益	六,113	六,六七六	六,六七六	六,六七六
事業純益	一,〇二〇	一,110	一,110	一,110
仕送及持歸金	五,〇九三	五,五六六	五,五六六	五,五六六
(三) 海運關係支拂	七二〇,〇	七二〇,〇	七二〇,〇	七二〇,〇

船船會社海外支店	九、六六七	七、二三四	七、二三四	六、六四一
船船需品購入代	三、四、七四一	二、八、八三三	三、九、七四五	二、九、一七九
船船修繕代	一、七九、一七九	一、二、八二一	一、二、八二一	一、〇、〇〇〇
噸稅及水先案内料	一、四、五七〇	二、六、七三〇	二、七、七三〇	三、〇、五九九
船船料	—	三、四、六四〇	五、八、二	四、五、
保險關係支拂	六、六、五七七	八、九、〇三三	九、九、〇三三	九、九、八二〇
本邦海上保險支拂	三、三、三六六	三、一、二九七	三、四、四六〇	三、〇、七三六
本邦生命火災保險支拂	三、九、五六一	三、九、七三六	四、一、一四一	四、〇、九八八
外國保險會社支拂	一、五、六六七	一、八、〇〇〇	一、〇、〇四一	一、七、九〇〇
本邦人海外消費	三、七、〇三五	三、八、八四三	三、七、三九一	三、七、七四四
海外旅行者消費	一、三、四八八	一、五、〇〇〇	一、三、九二六	一、六、〇八四
船船乘組員消費	一、〇、五八八	一、〇、一三一	一、〇、四四三	一、〇、一三一
私費留學生消費	二、八、五五六	三、〇、〇〇〇	二、三、三一	二、三、六
其他本邦人海外消費	四、九三三	六、五三三	五、九二〇	六、七〇
外債元利拂外政府海外支拂	六、三、五〇〇	八、〇、八四三	八、七、〇〇〇	七、四、六三三
政府海外支拂	六、三、三〇〇	八、〇、八四三	八、七、〇〇〇	七、四、六三三
其他	一、七、一七九	一、〇、八二六	一、七、一七九	一、七、一七九
其	—	—	—	—
輸入御料品代	一、四、六	一、七	一、〇、〇〇〇	一、九、一
輸入圖書新聞代	—	—	—	—
貿易表掲記外船船購入代	—	—	—	—
漁場借區料等	—	—	—	—
第二臨時支拂	三、七、六、四三三	四、三、一、七六	一、八、九、六五七	一、六、三、四三三
(一) 外國人本邦投資回收	八、〇、五三三	三、三、五、七八一	九、八、九八〇	一、四、一、七七一

本邦外債償還	一、〇、一〇一	一、四、六、六〇	一、五、八、七二	二、八、二、三二
本邦地方債償還	三、一、八八	七、一、二七	三、三、三三	三、三、八二六
同社債償還	一、一、一九	五、六、七九	四、三、八一	五、九、八八
同會社借入金返済	—	—	一、七、三、八四	一、四、三、三九
本邦國債(内債外債)買戻	五、〇、六八	一、七、七、五三	四、四、三〇	五、四、九七四
同地方債社債買戻	三、七、六	—	一、六、六六	四、三、三三
同株式買戻等	〇、一、一七	—	—	—
本邦人海外投資	一、九、五、九九	九、六、三九五	九、〇、六七七	二、一、一、五〇
外國債應募及購入	一、五、八、三九七	七、八、一七四	七、四、九〇〇	一、〇、一、五八
外國地方債社債購入	八、五二	八〇〇	二、五、六七	一、五、九六
外國株式購入	二、九、九六一	八、三三〇	八、一、五五	四、四、四三
海外事業投資	〇、一、七、一〇	九、〇、九一	五、三、三五	四、九、七三
合計	五、六、九、三五六	七、八、八、七二	五、六、四、六七八	五、四、三、五七二

昭和四年五月四日印刷  
同 四年五月六日發行

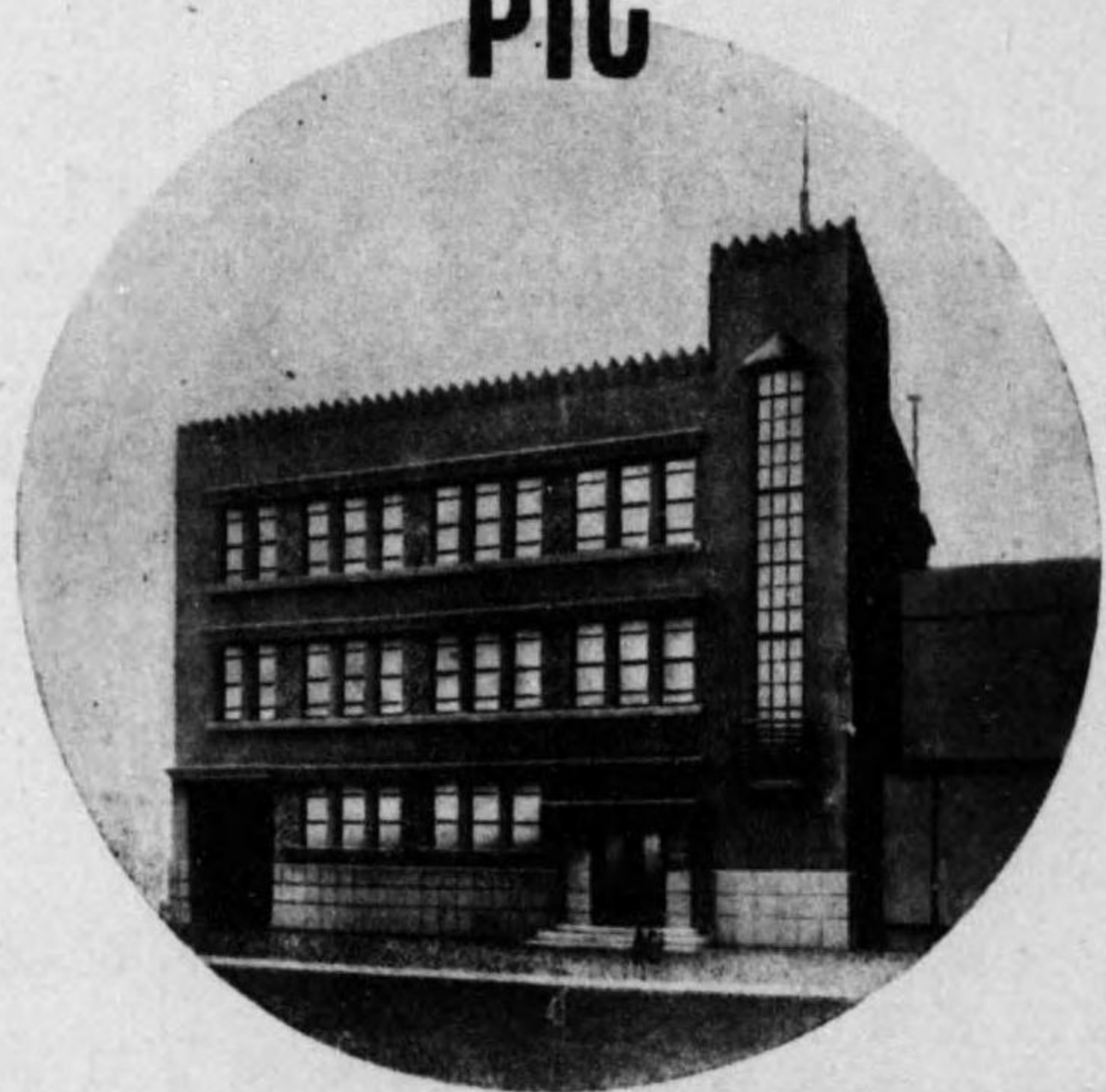
定價金貳圓也  
(郵稅共)

編輯兼發行人  
印 刷 所  
發行所  
齊藤清五  
鈴木活版舍  
橫濱市中區住吉町五ノ五八  
橫濱市中區住吉町五ノ五八  
橫濱市中區海岸通一ノ四  
法人 橫濱貿易協會

**IMPORTS EXPORTS**

WOOLS                      SILK GOODS  
COFFEE BEANS              COTTON GOODS  
IVORY NUTS              GENERAL MERCHANDISE  
NATURAL PRODUCTS        NATURAL PRODUCTS

**PTC**



**PACIFIC TRADING CO.**

No. 46 Yamashita-cho, Yokohama, Japan

P. O. BOX 234

BRANCHES  
OSAKA, JAPAN  
VALPARAISO, CHILE  
LIMA, PERU

CABLE ADDRESS  
"TAIBO, YOKOHAMA"  
CODE USED  
BENTLEY'S  
A.B.C. 4TH & 5TH  
IMPROVED ED.  
ACME  
PRIVATE

AGENTS  
PANAMA, REP. OF PANAMA  
SAN JOSE, COSTA RICA  
HAVANA, CUBA

各種印刷、帳簿類の御注文と  
定期刊行物、圖書の印刷は

**横濱活版舎**

横濱市中區住吉町五丁目角  
電話長者町③一〇七五六番



# KIRIN BEER



キリン  
サイダー  
レモン  
シトロ  
ン

キリン  
ビール  
黒ビール

O. S. K.  LINE

## 大 阪 商 船 株 式 會 社

資 本 資 所 總 本  
 有 船 噸 數 社  
 壹 億 四 萬 圓  
 壹 千 四 百 萬 圓  
 大 阪 市 北 區 宗 是 一 番 地

### 横 濱 支 店

横 濱 市 中 區 山 下 町 五 拾 壹 番

電 話 ( 代 表 番 號 ) 本 局 二 五 三 一 番

### 主 要 定 期 航 路

歐 洲 線	北 米 線	南 米 線	紐 育 線	孟 買 線	カ ル カ ッ タ 線	濠 洲 線	ア フ リ カ 東 岸 線	南 洋 線	比 津 賓 線	○ 神 戶 基 隆 線	○ 大 阪 大 連 線	○ 大 阪 青 島 線	○ 大 阪 天 津 線	○ 敦 賀 浦 鹽 線	○ 横 濱 天 津 線	○ 横 濱 高 雄 線	○ 京 濱 朝 鮮 線	○ 大 阪 沖 繩 線	○ 其 他 海 外 各 支 線 及 近 海 內 海 定 期 航 路 約
月 一 回	二 週 一 回	年 十 回	月 一 回	月 一 回	月 一 回	月 一 回	月 一 回	月 一 回	月 一 回	月 一 回	一 週 三 回	月 二 回	月 六 回	一 週 一 回	月 四 回	月 八 回	月 三 回	月 四 回	( ○ 印 横 濱 不 寄 港 )
使 用 船	六 隻	五 隻	五 隻	六 隻	三 隻	三 隻	四 隻	三 隻	二 隻	三 隻	五 隻	一 隻	三 隻	一 隻	三 隻	八 隻	三 隻	四 隻	

44  
791

終