

大分縣

死蟲種検査成績

自明治三十一年
至今三十五年

14.24

99

14.24-99



1200701602348



始



14
99

自
明
治
三
十
一
年
至
明
治
三
十
五
年

蠶種檢查成績

大
分
縣

14
99

緒言

本篇ハ明治三十年法律第拾號蠶種検査法ニ據リ翌三十一年以來本縣ニ於テ施行セシ蠶種検査ノ成績ヲ掲載シ併テ之レニ關聯セル二三ノ統計ヲ添ヘ以テ當業者ノ參考ニ資セントスルニアリ

明治三十七年二月

大分縣内務部第四課



目次

一	蠶種檢查沿革概要	
二	明治三十一年度蠶種檢查成績	五
一	蠶種檢查所	七
二	春蠶種檢查成績	八
三	夏蠶種檢查成績	八
四	秋蠶種檢查成績	八
五	蠶種百枚以上製造者住所氏名	九
三	明治三十二年度蠶種檢查成績	
一	蠶種檢查所	一二頁
二	春蠶種檢查成績	一四頁
三	夏蠶種檢查成績	一五頁
四	秋蠶種檢查成績	一五頁
五	蠶種百枚以上製造者住所氏名	一六頁
四	明治三十三年度蠶種檢查成績	
一	蠶種檢查所	一八頁
二	春蠶種檢查成績	二〇頁
三	夏蠶種檢查成績	二一頁

四	秋蠶種檢查成績	二二頁
五	蠶種百枚以上製造者住所氏名	二一頁
五 明治三十四年度蠶種檢查成績		
一	蠶種檢查所	二四頁
二	蠶種檢查所職員氏名	二六頁
三	蠶種製造者數	二八頁
四	一化性	二九頁
五	二化性	三〇頁
六	多化性	三一頁
七	一化性	三一頁
八	二化性	三二頁
九	多化性	三二頁
十	一化性	三三頁
十一	二化性	三四頁
十二	多化性	三五頁
十三	一化性	三五頁
十四	二化性	三六頁
十五	多化性	三七頁
十六	蠶種百枚以上製造者住所氏名	三七頁
六 明治三十五年度蠶種檢查成績		

一	蠶種檢查所	四二頁
二	蠶種檢查所職員氏名	四二頁
三	蠶種製造者數	四四頁
四	一化性	四五頁
五	二化性	四六頁
六	多化性	四七頁
七	一化性	四七頁
八	二化性	四八頁
九	多化性	四九頁
十	一化性	四九頁
十一	二化性	五〇頁
十二	多化性	五一頁
十三	一化性	五一頁
十四	二化性	五二頁
十五	多化性	五三頁
十六	蠶種百枚以上製造者住所氏名	五三頁

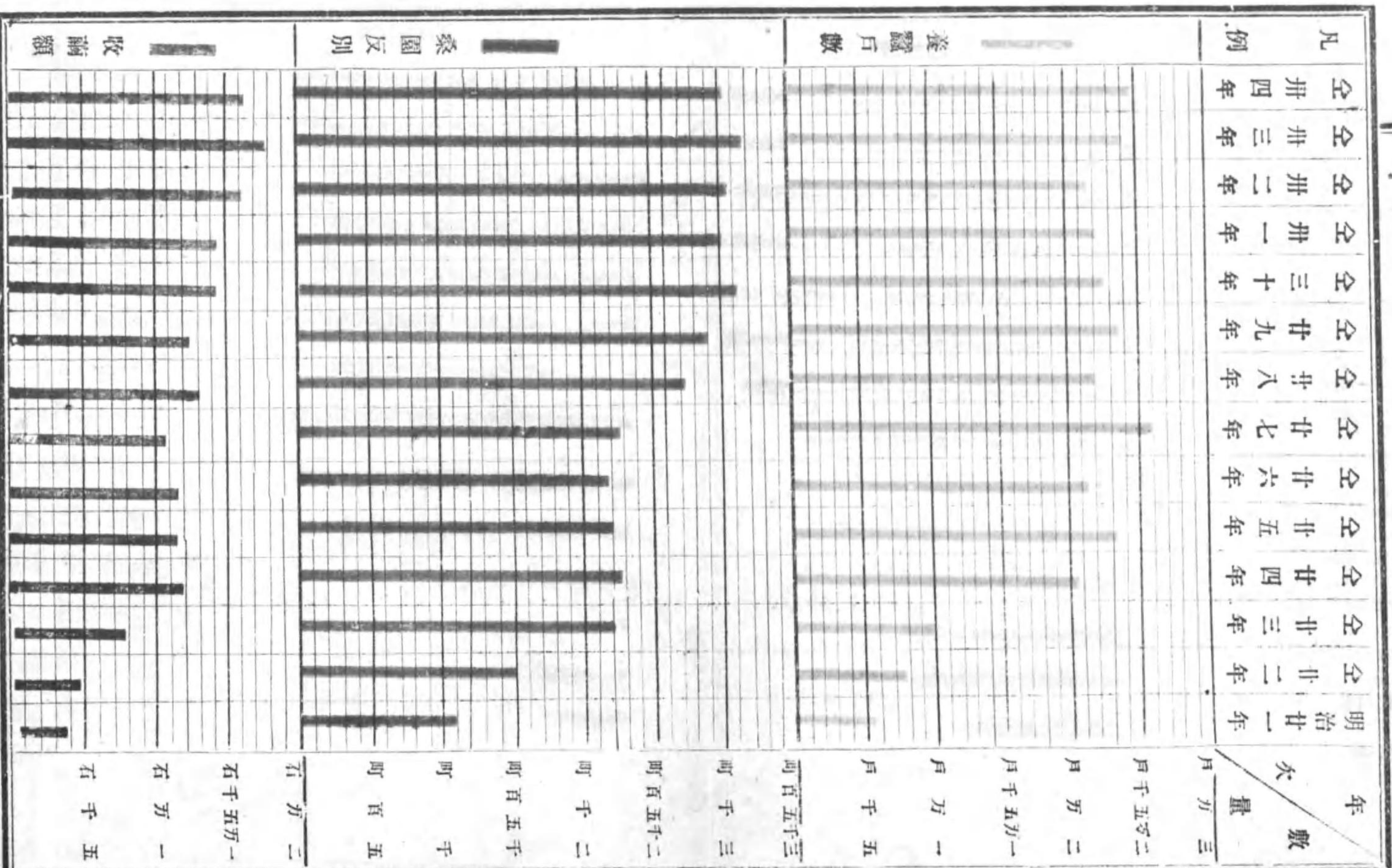
一蠶種検査沿革

明治十六年縣下各郡當業者ノ組織ニ係ル大分郡大分町蠶業原社
ニ於テ縣内製造ノ蠶種ヲ蒐集シテ以テ微粒子病ノ鏡檢ヲ行ヒタ
リ是レ本縣ニ於テ蠶卵ニ對シ微粒子病鏡檢ノ濫陽ニシテ爾後繼
續明治十九年ニ至ル翌二十年以來農商務省令蠶種検査規則ニ基
キ原種ハ當廳之レヲ主管シテ其検査ヲ施行シ製絲用種ハ各郡蠶
絲業組合ヲシテ之レカ検査ヲ爲サシメタリ然レトモ検査ノ成績
見ルヘキモノ少ナキヲ以テ明治二十九年更ニ縣令ヲ以テ蠶種取
締規則並ニ蠶種検査規則ヲ發布シ蠶種製造稅ヲ設ケ以テ蠶種ノ
濫製ヲ抑止シ各郡蠶絲業組合ノ検査ヲ全廢シテ原種製絲用種共
ニ當廳主管検査ヲ厲行シタリ此間僅ニ二ケ年ノ短日月ナリシト雖
モ蠶種改良上ノ効績大ニ見ルヘキモノアリキ
明治三十一年蠶種検査法ノ施行セラル、ヤ各郡ニ蠶種検査所ヲ
設ケ養蠶期中ヨリ蠶况ヲ視察シテ之ヲ検査シタリ
明治三十四年検査法ノ改正ト共ニ検査所ノ組織ヲ改メ内務部第

六	四	一	一	五	八	六	七	七	率
七									(
八)

四課ニ蠶種検査所ヲ定設シ各樞要ノ地ニ出張所ヲ置キ以テ検査
ヲ施行シ今日ニ至ル

養蠶年累比較



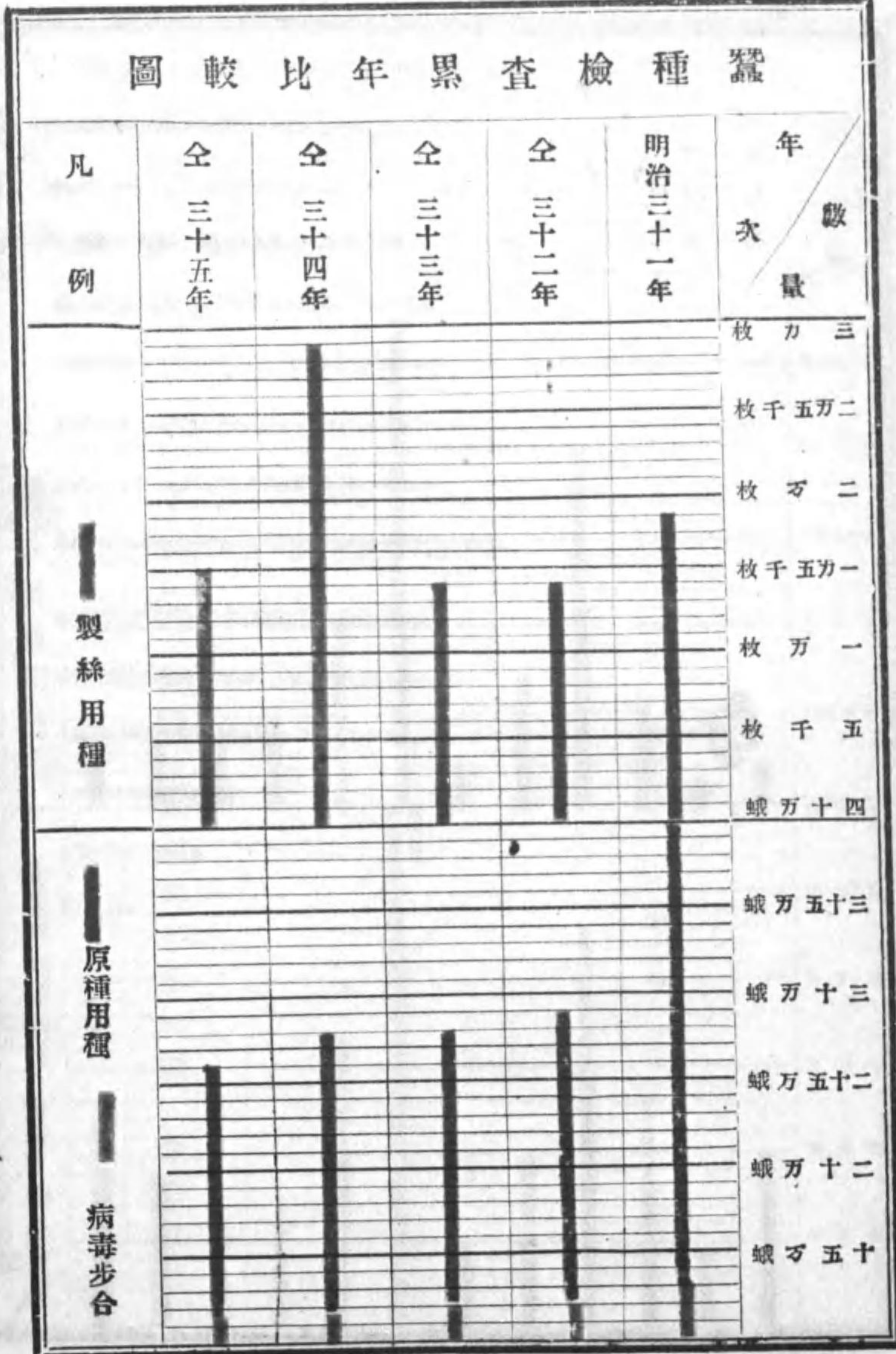
四課ニ蠶種検査所ヲ定設シ各樞要ノ地ニ出張所ヲ置キ以テ検査

原種有毒歩合累年比較

年次	(一) 春		(二) 夏		(三) 秋	
	検査蛾數	合格	不合格	検査蛾數	合格	不合格
三十一年	三七三、三四	二四六、三九七	二六、九三七	一八、七三三	一、三三八	四四、六
三十二年	二六九、八一	二五一、八七四	一八、〇〇七	一五、七三三	一、九五六	六七、八
三十三年	二五五、九四八	三三四、五五二	二一、三九六	一五、七三三		
三十四年	二五〇、六七	三三五、九〇七	一四、七二〇	一五、七三三		
三十五年	一七一、四三三	一六一、八七〇	九、五五三	一五、七三三		
三十一年				一八、七三三		
三十二年				一五、七三三		
三十三年				一九、四一三		
三十四年				二一、六〇六		
三十五年				二九、六三七		
三十一年				二四、四三五		
三十二年				一九、三三五		
三十三年				一六、八六九		
三十四年				一三、七七六		
三十五年				一、九五六		
三十一年				一、七四三		
三十二年				九三〇		
三十五年				一、九五六		

有歩合(百分率)

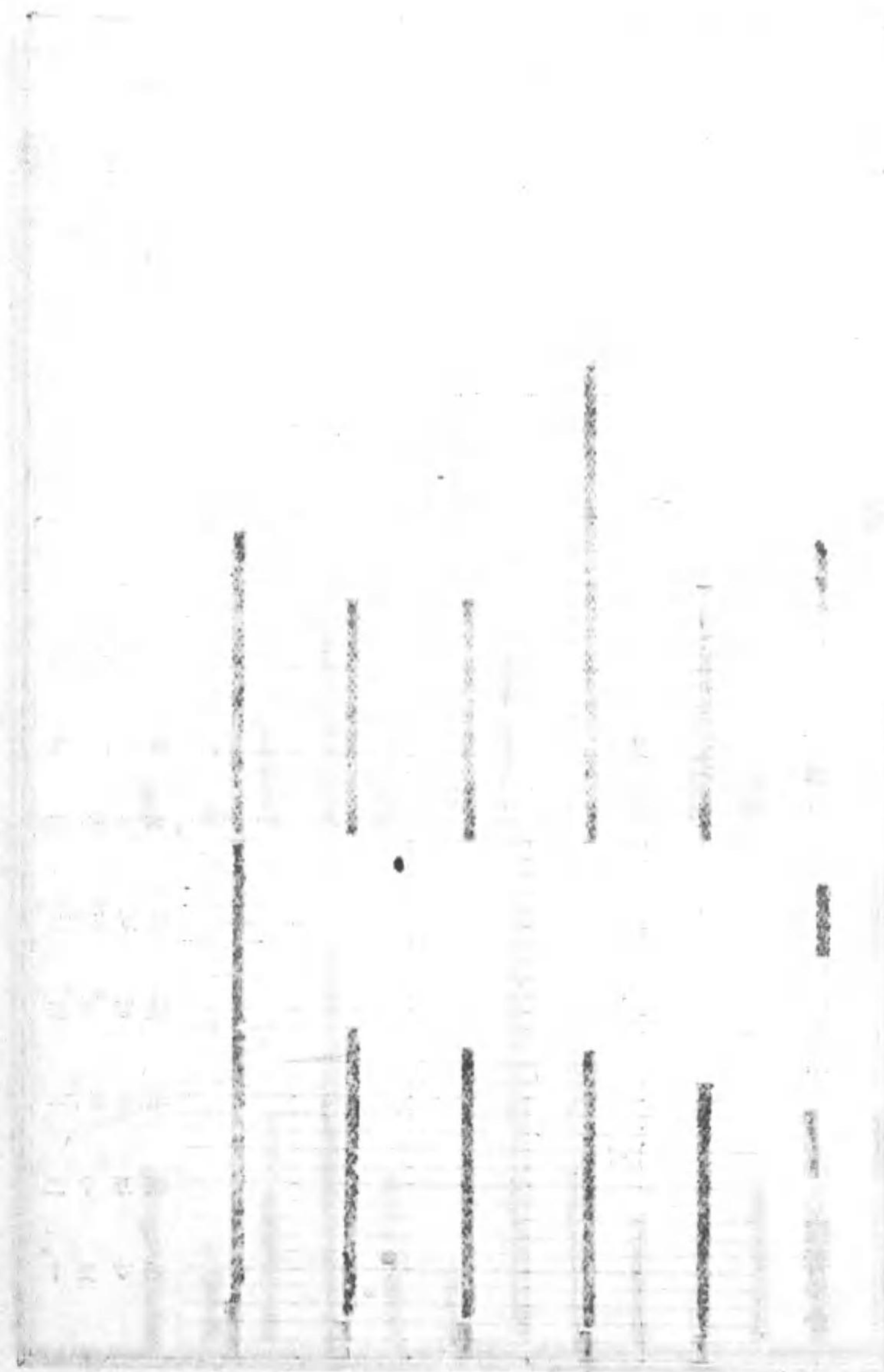
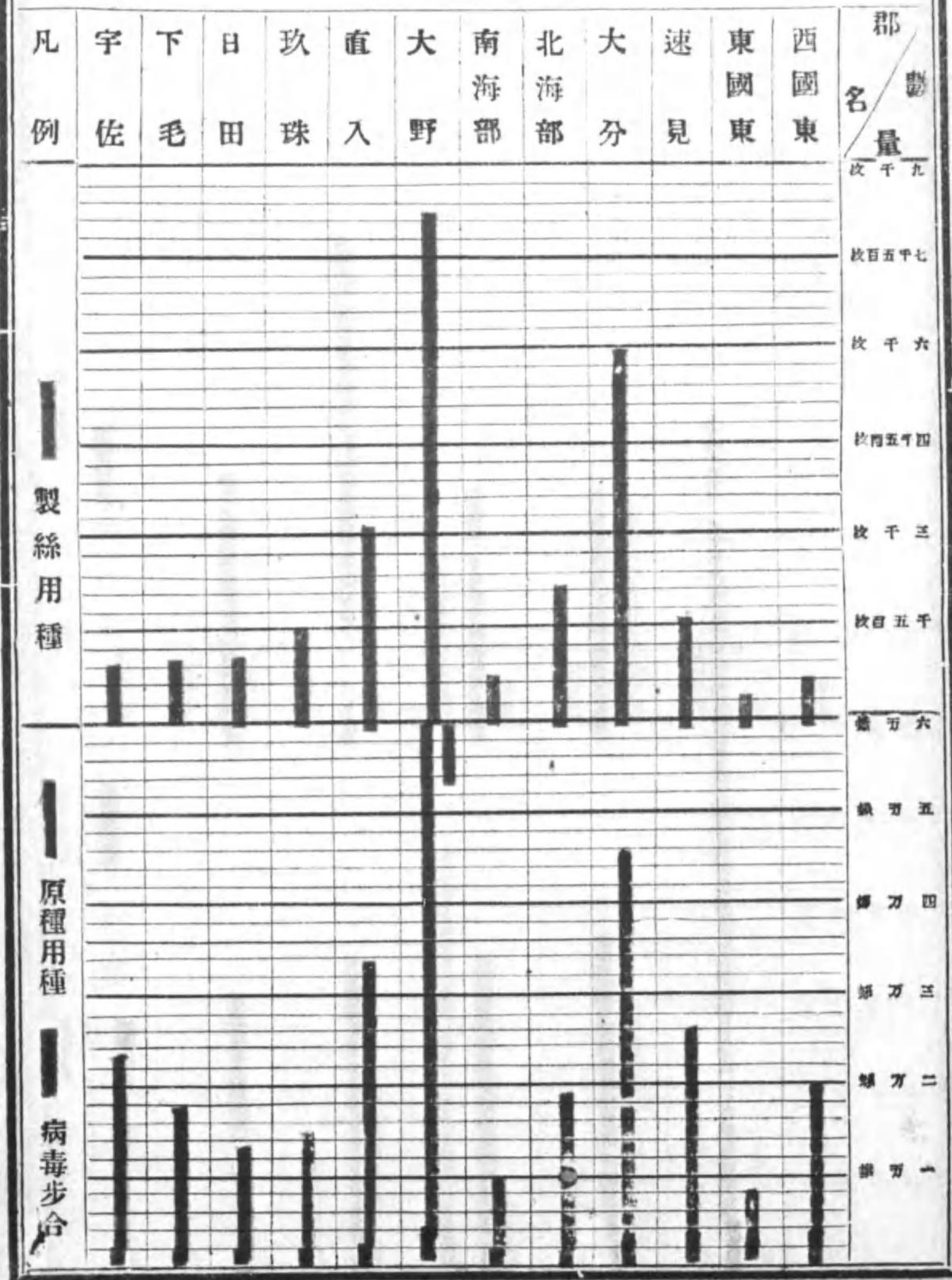
蠶種檢査年比較圖



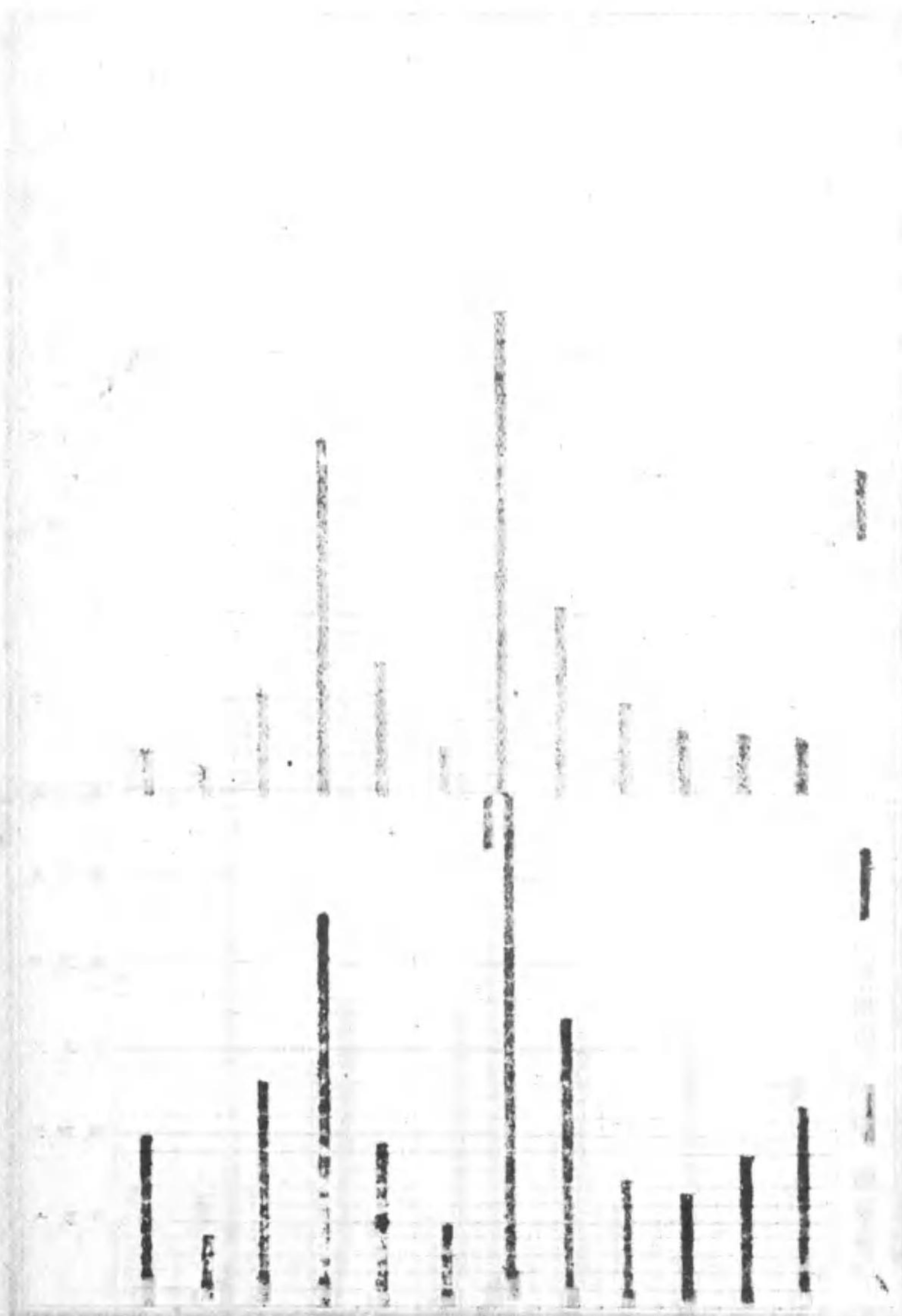
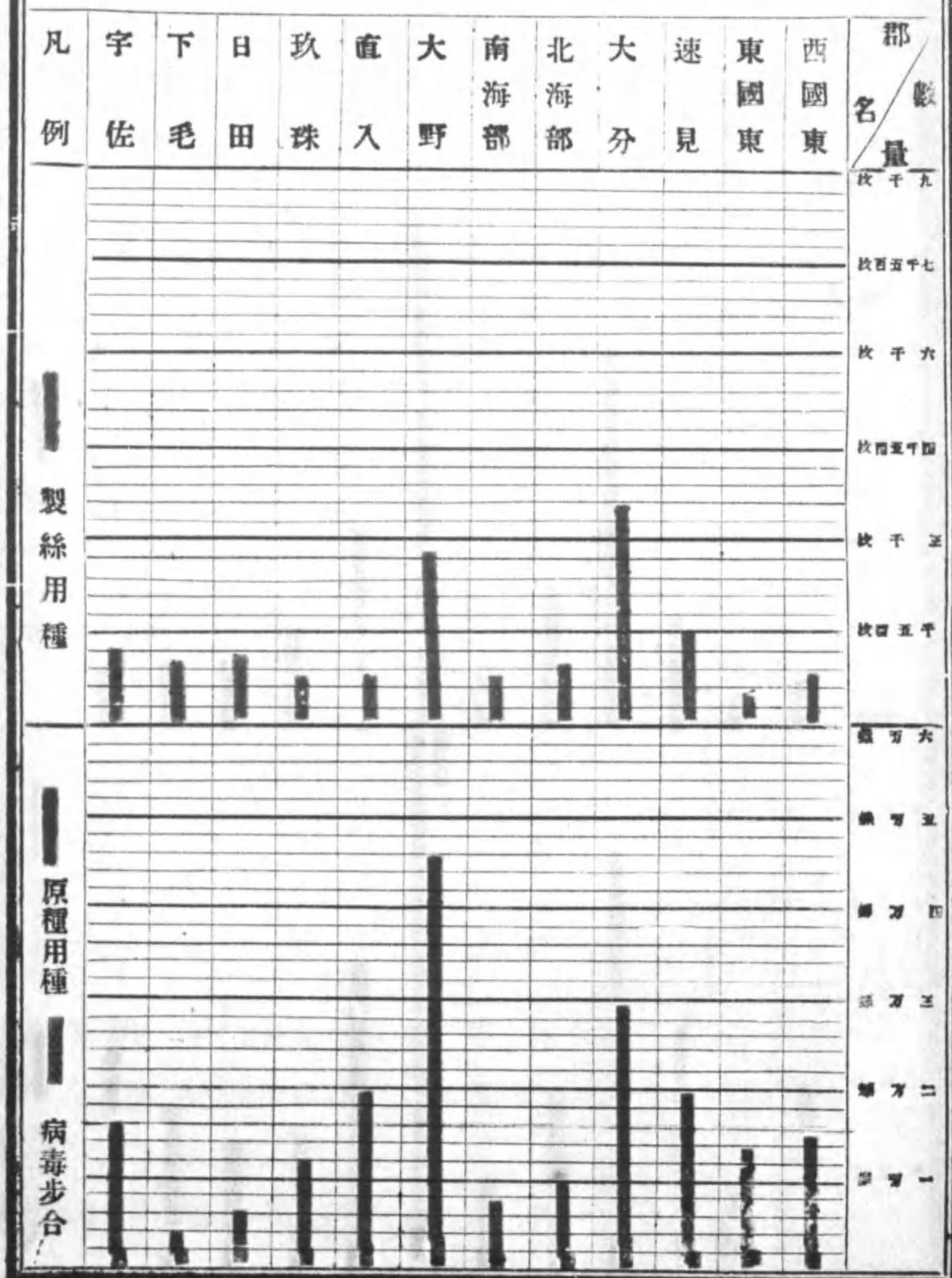
前表中三十四、三十五兩年度ノ夏蠶ハ二化性全部秋蠶ハ多化性全部ヲ總括シタルモノナリ

三十五年	三十四年	三十三年
三、三、五	三、六、三	一、四、三
二、九、八	三、五、三	一、〇、六
八、三	七、七	二、八、五

明治三十四年度蠶種檢査別郡比較圖



明治三十三年蠶種檢査別郡比較圖



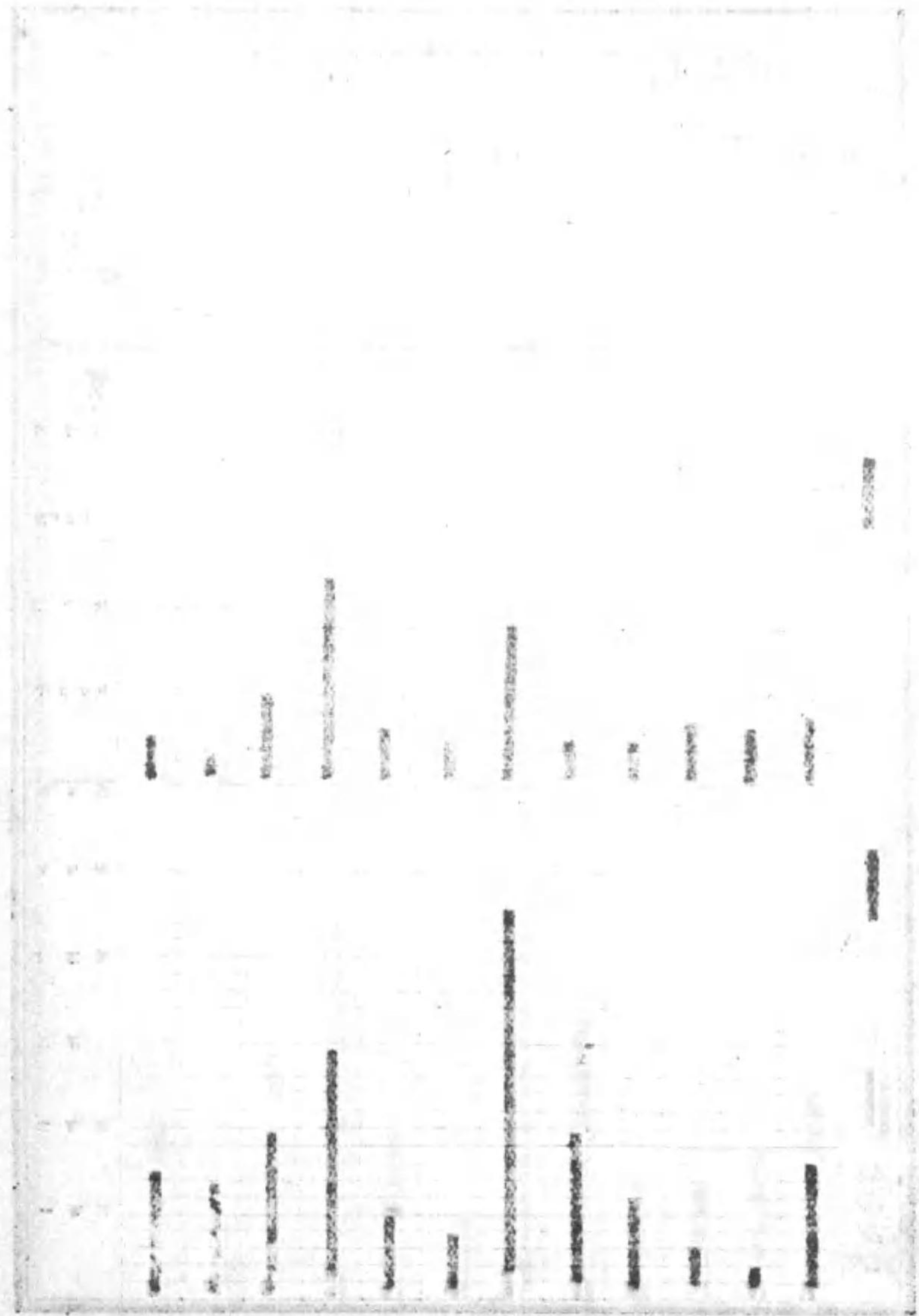
二明治三十一年度蠶種検査成績

(一) 蠶種検査所

蠶種検査所ハ管内ヲ九區ニ分チ便宜上各郡役所内ニ検査所ヲ設ケ每區ニ主任検査員一名ヲ置キ以テ蠶況ヲ視察セシメ種繭検査期ニ至リ検査員ヲ増派セリ而シテ各検査所ノ位置區域並ニ開閉月日等ヲ示セハ左ノ如シ

巡回検査

位置	所轄區域	開所月日	閉所月日	検査員氏名
西國東郡 玉津町	西國東郡一圓	五月一日	八月廿九日	主任 都留守太
東國東郡 東町	東國東郡一圓	全	全	主任 渡邊蓬太郎
速見郡 日出町	速見郡一圓	全	全	主任 柳瀬佐太郎
大分郡 大分町	大分郡一圓	全	八月十七日	主任 太田武彦
北海郡 白杵町	北海郡一圓	全	全	主任 今村貞吉
南海郡 佐伯町	南海郡一圓	全	全	主任 中野門平
大野郡 三重町	大野郡一圓	全	全	主任 伊藤勝彦
				主任 廣田重雄



位置	原種檢査	所轄區域	開所月日	閉所月日	檢査員氏名
直入郡竹田町	直入郡一圓	大野郡一圓	全	十月八日	主任 安東 柳瀬 佐太郎 副主任 橋本 眞鶴 片岡 忠次郎 溝口 秀賢
大分郡大分町	北海部郡一圓 南海部郡一圓	速見郡一圓 大分郡一圓	九月一日	十月九日	主任 香川 大造 副主任 柳瀬 佐太郎 國廣 誠一 小川 善六郎 福田 善六郎
直入郡竹田町	直入郡一圓	大野郡一圓	全	十月八日	主任 安東 柳瀬 佐太郎 副主任 橋本 眞鶴 片岡 忠次郎 溝口 秀賢
下毛郡中津町	下毛郡一圓	玖珠郡一圓	十月十四日	十一月四日	主任 仲摩 龍雄 副主任 坂重 次郎 藥井 第三郎

原種母蛾檢査所ハ左表ノ如ク管内ヲ四區ニ別テ每區ニ一檢査所ヲ設ケ以テ檢査ヲ施行シタリ

郡	造人員	原種立	繭生産額	種繭量	製絲用種	無原毒	有原毒
西國東	二〇	六、一五四	四八、二七九	一五、九七一	一、四八六	二〇、〇九六	一、一〇七
東國東	一〇	一、五九三	一三、九六六	四、六五二	四三八	八、八〇九	一、二二七
速見	三八	九、五五六	七四、三三三	一六、八九九	一、四五六	二四、九三〇	一、二六二
大分	七〇	二四、九九五	二〇五、七一一	四八、七三〇	三、八三〇	六九、〇三三	四、七三六
北海部	二八	一一、九五三	一〇〇、七五八	一七、三五二	一、四三三	三三、一五五	一、五四五
南海部	九	三、三三四	二四、二八八	七、三六二	五八四	一一、七四二	一、三六
大野	六一	二六、三三四	二〇一、五五五	四三、六八七	三、三七〇	九〇、三八〇	四、六七三
直入	三五	一六、五六三	一一九、七四六	二四、四二三	一、七六三	三一、五〇三	一、一五九
玖珠	一六	六、二九九	六六、九三二	八、八四三	六六四	一六、八四九	三、九四四
日田	一〇	二、五五〇	二二、二九八	六、二〇八	五八二	四、一七四	一、五五
下毛	二〇	五、一一二	三五、三三二	一、九六三	一一四	一一、〇五七	六、〇一五
宇佐	五〇	二〇、三四四	一七二、〇六五	二二、二九二	一、八九四	三三、六六九	九、九八
合計	三六七	一三四、五三六	一、〇八五、一三二	二二六、三六六	一八、五九三	三四六、三九七	二六、九三七

(二) 春蠶種檢査成績

宇佐郡四日市町	宇佐郡一圓	十月十四日	十一月四日	主任 安東 柳瀬 佐太郎 副主任 橋本 眞鶴 片岡 忠次郎 溝口 秀賢	都留 守太 坂本 兵六 木下 俊忠 佐藤 康一 綾部 康一
西國東郡一圓	東國東郡一圓	十月十四日	十一月四日	主任 安東 柳瀬 佐太郎 副主任 橋本 眞鶴 片岡 忠次郎 溝口 秀賢	都留 守太 坂本 兵六 木下 俊忠 佐藤 康一 綾部 康一

製種枚數	郡	名	町	村	名	氏	名	(五) 蠶種百枚以上製造者住所氏名												
								合	字	下	日	玖	直	大	南	北				
八〇三	西	東	西	眞	豐州蠶種製造合資會社															
一五六一	東	東	田	津	木村伊															
一一〇〇	速	見	神	村	佐藤															
一〇〇〇	全	分	大	村	小野															
一〇六三	大	分	山	村	大塚															
一〇〇〇	全	分	竹	村	南															
一〇〇〇	全	分	戶	村	岡															
計	九	八七七	五、〇九八	二、四八〇	二〇六	一、七四三	一、三七八													
計	七	六〇七	三、六七〇	一、九六〇	一六〇	一、二七九	一、三七八													

製種枚數	郡	名	町	村	名	氏	名	(四) 秋蠶種檢査成績												
								合	字	下	日	玖	直	大	南	北				
八〇三	西	東	西	眞	豐州蠶種製造合資會社															
一五六一	東	東	田	津	木村伊															
一一〇〇	速	見	神	村	佐藤															
一〇〇〇	全	分	大	村	小野															
一〇六三	大	分	山	村	大塚															
一〇〇〇	全	分	竹	村	南															
一〇〇〇	全	分	戶	村	岡															
計	九	八七七	五、〇九八	二、四八〇	二〇六	一、七四三	一、三七八													
計	七	六〇七	三、六七〇	一、九六〇	一六〇	一、二七九	一、三七八													

一五六 一三八 一四一 一〇七 一〇六 一四八 一一七 一一二 一九九 一〇七 二七四 一八九 一三〇 一二三 一四三 一三七

全全全宇全日全玖全全全全全直全全全大

野 入 珠 田 佐

三全三合三豐三竹豐竹豐三合全三

龍豐安八光日全萬玉久全全竹豐竹豐三合全三
心 橋岡田 年來住 田岡田岡重川 重
王川院

村村村村町 村村村 町村村町村 町

近安柳平振日長梅小久瓦古四上阿齋山日多廣

藤部瀨田與 郡養蠶傳習所 野木房義 住製絲合資會 林次 田政式會 山株 齋藤嘉久 藤壽一 山村嘉久 齋藤嘉久 阿部嘉久 上嶋龍吉 古田政一 瓦田政一 久住製絲合資會 小河義一 梅木房義 長野良策 日田郡養蠶傳習所 振田與 平田守 柳瀨佐太 安部忠次 近藤角

馬郎郎一社所 策吉一社 夫郎社記登太郎郎 郎馬平

十一

四二二 一一二 二三八 一五九 二七三 一一七 三八九 一一一 一〇三 一四〇 二〇三 一一〇 一二〇 一二八 一一七 九一九 一七四 一〇五 一一三 一七八

全全全大南全全全全北全全全全全全全全全大

海 海
野部 部 分

全全全犬下全神市青市大戶鶴全戶大松全全鶴

堅 馬 濱江濱分次崎 次分岡 崎
飼 田 木

町村村 村村村村町村町 村町村 町

田野柴村清上佐笹仲佐太岡藤宇太工阿洗加首

原山金 兔會良 彌門 藤 儀 孟 三 又 光 武芳 藤 權 八 貞 次
田野柴村清上佐笹仲佐太岡藤宇太工阿洗加首
原山金 兔會良 彌門 藤 儀 孟 三 又 光 武芳 藤 權 八 貞 次

藏郎一市作忠清作平郎彦部廠治彦彦郎郎七郎

十

一〇四 下 毛
 一三三 全 中 深
 一九九 全 和 田 津 林
 村 町 村
 山 中 林
 本 津 園 益
 政 種 製 造
 太 所 藏
 郎

三明治三十二年度蠶種檢查成績

(一) 蠶種檢查所

蠶種檢查所ノ位置及所轄區域ハ前年ニ異ナルコトナシ即チ左ノ如シ

巡回檢查

位置	所轄區域	開所月日	閉所月日	檢查員氏名
西國東郡 玉津町	西國東郡一圓	四月二十四日	九月二十二日	主任 安東廣進
東國東郡 東町	東國東郡一圓			主任 渡邊蓬太郎
速見郡 日出町	速見郡一圓		八月二十八日	主任 今村貞吉
大分郡 大分町	大分郡一圓			主任 小野龍一
北海郡 白杵町	北海郡一圓			主任 仲摩龍雄
北海郡 佐伯町	北海郡一圓			主任 木下善六郎
南海郡 伯耆町	南海郡一圓		十月二十八日	主任 橋本定吾

原種檢查

位置	所轄區域	開所月日	閉所月日	檢查員氏名
大野郡 三重町	大野郡一圓		九月二十二日	主任 阿南吉夫
直入郡 直入町	直入郡一圓			主任 佐藤賢保
玖珠郡 森町	玖珠郡一圓	四月二十四日	八月二十八日	主任 香川大造
日田郡 日田町	日田郡一圓			主任 池田三吾
下毛郡 中津町	下毛郡一圓			主任 橋本真鶴
宇佐郡 四日市町	宇佐郡一圓		九月二十二日	主任 築口忠次郎
大分郡 大分町	大分郡一圓	九月一日	十月六日	主任 柳瀬佐太郎
大野郡 三重町	大野郡一圓			主任 上田伊十郎
直入郡 直入町	直入郡一圓			主任 上田伊十郎
遠見郡 遠見町	遠見郡一圓			主任 橋本定吾
大分郡 大分町	大分郡一圓			主任 國廣進
北海郡 北海町	北海郡一圓			主任 坪坂重次郎
南海郡 南海町	南海郡一圓			主任 安東惠二
大野郡 三重町	大野郡一圓			主任 佐藤龍保
直入郡 直入町	直入郡一圓			主任 仲摩龍雄
大野郡 三重町	大野郡一圓			主任 上野吉夫
直入郡 直入町	直入郡一圓			主任 杉原盛之輔

下毛郡中津町	玖珠郡一圓	十月七日	十月二十八日	主任 香川大造	今村貞吉
宇佐郡四日市町	宇佐郡一圓	十月七日	十月二十日	主任 橋本真鶴	岩田浩
西國東	西國東郡一圓	十月七日		主任 柴山讓	柳瀬佐太郎
東國東	東國東郡一圓	十月七日		主任 國廣兼市	安東誠
				主任 上野誠一	柳瀬佐太郎

(二) 春蠶種檢查成績 別表

郡	蠶種製原種	繭生產額	種繭樹量	製絲用種	無毒有種
西國東	七二	四、七三四	四、七三〇	三九八	七三三
東國東	一一	二、八三六	五、四六五	四八二	一、七七
速大	三八	六、一三〇	七、八四八	六四二	九八八
北海	五七	二四、五八九	三八、七八五	二、八三六	二、三三〇
南海	二四	一一、五九四	一七、七六二	一、三四二	六七四
大野	一〇	三、九九一	七、七三三	六二五	四三三
直入	五三	二一、〇三三	三七、三九三	二、七九〇	三、九五〇
玖珠	二七	一三、三三三	二〇、六一二	一、三三六	一、六一九
日田	一一	六、三六三	六、七〇二	五三三	一、九五
下毛	一〇	二、七二五	四、九一九	四六九	一五四
宇佐	一八	五、六五四	七、八四五	七七八	五三三
合計	三〇三	九二、八九三	一七〇、五〇九	二二、九三〇	一八、〇〇九

(三) 夏蠶種檢查成績

郡	蠶種製原種	繭生產額	種繭樹量	製絲用種	無毒有種
西國東	二二	七、九〇	三、八二六	一〇一	四四
東國東	八	五、六五	二、三三四	七二	二九
速大	一〇	五、一七	三、六〇三	二二六	一三
北海	二七	三、九五	二、〇六四	一六三	二〇
南海	二	三、九	九、六三	二六	五〇
大野	一五	六、三三	四、〇七〇	六一七	一〇
直入	一四	七、八八	六、八六一	三三〇	五〇
玖珠	六	四、八〇	二、五六三	九八	二五五
日田	四	二、二	一、五四〇	七八	二一〇
下毛	一	六〇	三〇〇	四	一八
宇佐	二	九〇	六〇八	一八	三
合計	八〇	四、五六八	二八、七八二	一、七三三	一三、七七六
合計	三〇三	九二、八九三	一七〇、五〇九	二二、九三〇	一八、〇〇九

(四) 秋蠶種檢查成績

西國東	三	一、五	九、六五	三三〇	二〇	四九八	四三〇
東國東	三	一、五	九、六五	三三〇	二〇	四九八	四三〇

二九一	一〇一	二〇四	一一二	一八八	一一九	一五五	一〇四	二六七	一〇六	一四六	一二五	三九七	一三九	五九三	一一四	一六六	一三八	一二七	一五六
全	全	全	全	全	全	大	全	南	全	全	全	全	北	全	全	全	全	全	大
										海					部				
										野					分				
犬飼町	全井田村	柴原村	三重町	中井村	合川村	全下井村	青江村	全市濱村	全神馬村	大分村	戸次村	竹中村	松岡村	全高田村					
柴山	甲斐市	大野製絲會	廣瀬建十	多田五	城井	日小田	安藤	清田	仲野	佐藤	笹山	佐藤	上野	工藤	太田	南田	安部	仲摩	平林
市郎	市郎	社藏	馬隆	隆賢	日小田	安藤	清田	仲野	佐藤	笹山	佐藤	上野	工藤	太田	南田	南田	安部	仲摩	平林
市郎	市郎	社藏	馬隆	隆賢	日小田	安藤	清田	仲野	佐藤	笹山	佐藤	上野	工藤	太田	南田	南田	安部	仲摩	平林

製造枚數	一三〇	一一八	一七七	一七四	一一四	一三一													
郡名	西國	東國	分東																
町村名	西國	東國	分東	鶴崎町	大分村	上伊美村	竹田津村	西真津村											
氏名	豐州蠶種製造合資會社	木村伊市	吉武精一	太田孟次	首藤峰次	洗秀八郎													
合計	九	一	二〇	八四	五、四〇〇	二、二八〇	八、〇七〇	三、〇五五	三三	一七	六	九三〇	一、五五六						

(五)蠶種百枚以上製造者住所氏名

一九八	大野	今市	佐藤
一七六	直入	岡村	藤嶋
一二三	全	田村	龍四
一六九	全	來田	萬治
二三八	全	住田	義一
一七七	全	村	久住
一〇〇	全	村	蠶種製造台資會社
三〇八	玖珠	村	山株式會社
一四三	日田	村	矢野
一六七	下毛郡一圓	村	長野
		山本	日田郡養蠶傳習所

四 明治三十三年度蠶種檢查成績

(一) 蠶種檢查所
 蠶種檢查所ノ位置ハ前年ニ異ナルナシト雖モ檢查員ノ所轄區域
 ナ四區ニ改メタリ即チ左表ノ如シ

位	置	所轄區域	開所月日	閉所月日	檢	查員氏名
		西國東郡一圓			主任	安東誠
		東國東郡一圓	五月一日	十月十二日		飯倉登也
		速見郡一圓				小野隆二
		宇佐郡一圓				國廣進
		大分郡一圓			主任	佐藤保
		北海郡一圓				岩田浩
		南海郡一圓				田代重信
		大野郡一圓			主任	溝口忠次郎
		直入郡一圓				小川幸太郎
		玖珠郡一圓			主任	中山重雄
		日田郡一圓				柴山重夫
		下毛郡一圓				橋本真鶴
						陶山富士松
						佐藤賢

位	置	所轄區域	開所月日	閉所月日	檢	查員氏名
		西國東郡一圓			主任	安東誠
		東國東郡一圓	五月一日	十月十二日		飯倉登也
		速見郡一圓				小野隆二
		宇佐郡一圓				國廣進
		大分郡一圓			主任	佐藤保
		北海郡一圓				岩田浩
		南海郡一圓				田代重信
		大野郡一圓			主任	溝口忠次郎
		直入郡一圓				小川幸太郎
		玖珠郡一圓			主任	中山重雄
		日田郡一圓				柴山重夫
		下毛郡一圓				橋本真鶴
						陶山富士松
						佐藤賢

郡	大分郡		大野郡		下毛郡		中津町
	速見郡一圓	大分郡一圓	北海部郡一圓	南海部郡一圓	大野郡一圓	直入郡一圓	
東國東郡一圓	速見郡一圓	大分郡一圓	北海部郡一圓	南海部郡一圓	大野郡一圓	直入郡一圓	西國東郡一圓
造蠶人員	11	14	29	45	33	9	39
蠶種製原種蠶	1,187	1,187	5,848	2,269	8,611	2,505	16,530
繭生產額	98,950	56,920	17,710	87,459	22,012	674	147,742
種繭量	11,014	10,683	6,479	11,763	7,007	13,978	41,595
製絲用種	1,130	943	684	755	674	13,827	3,123
合格	363	303	817	2,853	1,467	727	7,113
不合格	768	740	1,662	8,910	5,540	1,451	34,482
無毒	6,145	7,951	3,669	47,183	21,774	13,773	52,198
有毒	143	114	3,091	1,114	3,050	84	3,418
主任	佐藤進保	阿野吉隆	國廣賢	小南誠一	飯倉登也	佐藤賢	飯倉登也
主任	飯倉登也	岩田浩	柴山一	杉原盛之輔	陶山富士松	兒玉次男	仲摩龍雄
主任	飯倉登也	岩田浩	柴山一	杉原盛之輔	陶山富士松	兒玉次男	仲摩龍雄
主任	飯倉登也	岩田浩	柴山一	杉原盛之輔	陶山富士松	兒玉次男	仲摩龍雄
主任	飯倉登也	岩田浩	柴山一	杉原盛之輔	陶山富士松	兒玉次男	仲摩龍雄
主任	飯倉登也	岩田浩	柴山一	杉原盛之輔	陶山富士松	兒玉次男	仲摩龍雄
主任	飯倉登也	岩田浩	柴山一	杉原盛之輔	陶山富士松	兒玉次男	仲摩龍雄
主任	飯倉登也	岩田浩	柴山一	杉原盛之輔	陶山富士松	兒玉次男	仲摩龍雄
主任	飯倉登也	岩田浩	柴山一	杉原盛之輔	陶山富士松	兒玉次男	仲摩龍雄
主任	飯倉登也	岩田浩	柴山一	杉原盛之輔	陶山富士松	兒玉次男	仲摩龍雄

郡	西國東郡		東國東郡		速見郡		大分郡		大野郡		下毛郡		中津町
	西國東郡一圓	東國東郡一圓	速見郡一圓	大分郡一圓	北海部郡一圓	南海部郡一圓	大野郡一圓	直入郡一圓	西國東郡一圓	東國東郡一圓	速見郡一圓	大分郡一圓	
造蠶人員	11	14	29	45	33	9	39	39	39	39	39	39	39
蠶種製原種蠶	1,187	1,187	5,848	2,269	8,611	2,505	16,530	16,530	16,530	16,530	16,530	16,530	16,530
繭生產額	98,950	56,920	17,710	87,459	22,012	674	147,742	147,742	147,742	147,742	147,742	147,742	147,742
種繭量	11,014	10,683	6,479	11,763	7,007	13,978	41,595	41,595	41,595	41,595	41,595	41,595	41,595
製絲用種	1,130	943	684	755	674	13,827	3,123	3,123	3,123	3,123	3,123	3,123	3,123
合格	363	303	817	2,853	1,467	727	7,113	7,113	7,113	7,113	7,113	7,113	7,113
不合格	768	740	1,662	8,910	5,540	1,451	34,482	34,482	34,482	34,482	34,482	34,482	34,482
無毒	6,145	7,951	3,669	47,183	21,774	13,773	52,198	52,198	52,198	52,198	52,198	52,198	52,198
有毒	143	114	3,091	1,114	3,050	84	3,418	3,418	3,418	3,418	3,418	3,418	3,418
主任	佐藤進保	阿野吉隆	國廣賢	小南誠一	飯倉登也	佐藤賢	飯倉登也	飯倉登也	飯倉登也	飯倉登也	飯倉登也	飯倉登也	飯倉登也
主任	飯倉登也	岩田浩	柴山一	杉原盛之輔	陶山富士松	兒玉次男	仲摩龍雄	仲摩龍雄	仲摩龍雄	仲摩龍雄	仲摩龍雄	仲摩龍雄	仲摩龍雄
主任	飯倉登也	岩田浩	柴山一	杉原盛之輔	陶山富士松	兒玉次男	仲摩龍雄	仲摩龍雄	仲摩龍雄	仲摩龍雄	仲摩龍雄	仲摩龍雄	仲摩龍雄
主任	飯倉登也	岩田浩	柴山一	杉原盛之輔	陶山富士松	兒玉次男	仲摩龍雄	仲摩龍雄	仲摩龍雄	仲摩龍雄	仲摩龍雄	仲摩龍雄	仲摩龍雄
主任	飯倉登也	岩田浩	柴山一	杉原盛之輔	陶山富士松	兒玉次男	仲摩龍雄	仲摩龍雄	仲摩龍雄	仲摩龍雄	仲摩龍雄	仲摩龍雄	仲摩龍雄
主任	飯倉登也	岩田浩	柴山一	杉原盛之輔	陶山富士松	兒玉次男	仲摩龍雄	仲摩龍雄	仲摩龍雄	仲摩龍雄	仲摩龍雄	仲摩龍雄	仲摩龍雄
主任	飯倉登也	岩田浩	柴山一	杉原盛之輔	陶山富士松	兒玉次男	仲摩龍雄	仲摩龍雄	仲摩龍雄	仲摩龍雄	仲摩龍雄	仲摩龍雄	仲摩龍雄
主任	飯倉登也	岩田浩	柴山一	杉原盛之輔	陶山富士松	兒玉次男	仲摩龍雄	仲摩龍雄	仲摩龍雄	仲摩龍雄	仲摩龍雄	仲摩龍雄	仲摩龍雄
主任	飯倉登也	岩田浩	柴山一	杉原盛之輔	陶山富士松	兒玉次男	仲摩龍雄	仲摩龍雄	仲摩龍雄	仲摩龍雄	仲摩龍雄	仲摩龍雄	仲摩龍雄

一九一	八一九	一八四	一七八	一五三	一一四	一三八	三〇七	六〇一	一一五	二九八	三五三	一一一	二七五	一五四	二二二	四二九	三四二	一二七	一三一	
大	分	全	全	全	全	全	全	全	全	全	全	全	大	全	全	全	全	全	全	
			海						海											
			部						部											
小	中	井	全	犬	全	三	全	下	市	下	全	神	高	明	高	戶	竹	全	大	
富	井	田		飼	重	堅	濱	津	留	馬	木	田	治	田	次	中	分			
村	村	村		町	町	村	村	村	村	村	村	村	村	村	村	村	村	町		
兒	城	大	柴	田	廣	多	安	清	佐	足	佐	上	平	江	仲	太	南	工	太	
玉	井	野	山	原	潮	田	藤	田	立	藤	儀	野	林	藤	摩	田	藤			
琢	惟	製	山	原	善	五	藤	儀	關	利	龍	武	慧	芳	孟					
隆	資	絲	兔	善	十	良	一	關	忠	市	董	雄	彦	明	彦					
磨	會	合	平	善	十															
隆	會	資	平	善	十															
磨	會	資	平	善	十															

二十三

製種枚數	合	字	下	日	玖	直	大	南	北	大	速	東	西	合
郡	計	佐	毛	田	球	入	野	部	部	分	見	東	東	計
名	八	三			一				一				二	(四)秋蠶種檢查成績
町	五七五	三〇五			六〇				六〇		六〇		九〇	三、六〇八
村	三、九五五	二、四〇〇			四〇〇				四〇五		四一〇		六二〇	三、七三三
名	一、四七六	一、一三五			六				五		二五〇		八〇	二、一三三
氏	一二	九五									二		五	一四
名	一、〇六六	七五五			六				五				二四九	一六、八六九
	四三六	三三四			五四				二				四六	二、五四四

二二二

二七四	大	野	合	日	小	田	長	四
一〇一	全	緒	川	佐	藤	直	太	八
一八七	全	野	方	城	井	鴻	四	郎
一三二	全	今	村	佐	藤	式	會	社
一三二	直	竹	町	四	山	株	式	會
一三九	全	豐	岡	上	島	龍	義	一
一二四	全	岡	村	小	河	義	一	社
一七一	全	來	村	久	住	蠶	種	製
六四八	玖	住	村	長	野	良	策	社
二一三	日	年	町	日	田	養	蠶	傳
一一七	全	田	村	千	原	藤	爲	一
一八八	下	花	村	安	岡	政	爲	次
一八〇	字	田	村	山	本	政	次	郎
一一三	全	館	村	北	藤	角	太	郎
一〇三	全	王	村	近	本	七	馬	郎
一〇一	速	出	町	大	塚	三	郎	
見		山	村	大	塚	三	郎	

五明治三十四年度蠶種檢查成績

(一) 蠶種檢查所

蠶種檢查法ノ改正ト共ニ檢查所ノ組織ヲ變更シテ常置蠶種檢查

所ヲ内務部第四課内ニ設ケ出張所ヲ二種ニ分テリ則チ第一種出張所ハ管内ヲ六區ニ分チ各區ニ檢查所ヲ設置シ巡迴檢查期中是レヲ開キ第二種出張所ハ管内ヲ三區ニ分チ各區ニ檢查所ヲ設置シ原種母蛾檢查期中之ヲ開ク其ノ出張所名位置區域等ヲ掲クレハ左ノ如シ

第一種蠶種檢查所

檢 查 所 名	位 置	所 轄 區 域
大分縣蠶種檢查所玉津出張所	西國東郡玉津町役所内	西國東郡
大分縣蠶種檢查所大分出張所	大分郡大分町役所内	大分郡
大分縣蠶種檢查所臼杵出張所	北海部郡臼杵町役所内	北海部郡
大分縣蠶種檢查所三重出張所	大野郡三重町役所内	大野郡
大分縣蠶種檢查所森出張所	玖珠郡森町役所内	玖珠郡
大分縣蠶種檢查所四日市出張所	宇佐郡四日市町役所内	宇佐郡

第二種蠶種檢查所

檢 查 所 名	位 置	所 轄 區 域
大分縣蠶種檢查所大分出張所	東國東郡、連見郡、大分郡、北海部郡、南海部郡	壹 圓

大分縣蠶種檢查所三重出張所 大野郡三重町 壹圓
 大分縣蠶種檢查所中津出張所 下毛郡中津町 壹圓

(二) 蠶種檢查所職員

檢查員

(第一種 檢查所出張所詰)

蠶種檢查所名	任命	解雇	氏名
蠶種檢查所大分出張所	六月十日	七月廿四日	安東野貫一 小野隆誠 仲摩龍雄 綾部康一
蠶種檢查所三重出張所	四月廿二日 六月十日 六月十二日	七月十五日 七月十九日	中川重雄 足立幸太郎 柴山一 飯倉登也 兒玉次男
蠶種檢查所四日市出張所	四月廿二日	十一月廿九日	柳瀬佐太郎

蠶種檢查所長 立野貫一
 內務部第四課長 安東誠
 技手

蠶種檢查所名	任命	解雇	主任
蠶種檢查所白杵出張所	四月廿二日 六月十日 六月十二日	十月廿九日 六月十五日	岩田浩 上野淳 橋本眞鶴
蠶種檢查所玉津出張所	四月廿二日 六月十日	七月廿一日 七月十八日	今村貞吉 國廣進
蠶種檢查所森出張所	四月廿二日 六月十四日	七月廿五日 七月十六日	溝口忠次郎 福田善六郎
蠶種檢查所大分出張所	九月廿日	十月廿九日	小野兵六 坂本幸太郎 足立登也 飯倉惠二 安東惠二 杉原盛之輔 兒玉次男 矢田源藏
蠶種檢查所三重出張所	九月四日	十月十五日	國廣進

(第二種 檢查所出張所詰)

郡	蛾	數	蟻	量
西國東郡		三、五三七		一三四、三
東國東郡		二、〇六一		七四、三
速見郡		六、五七七		二三五、三
大分郡		一五、九一六		五二八、八
北海部郡		七、〇八八		二七五、一
南海部郡		三、〇八五		一一二、〇
大野郡		一七、二二九		六三一、三
大入郡		一〇、五三七		三六八、五
直入郡		三、九一九		一四七、三
計	三三〇	一三一	五三	一

(四) 一化性原種掃立蛾數及蟻量

郡	蠶種製造者數	住所氏名
西國東郡	一〇人	柳瀬佐太郎
東國東郡	八人	阿部貞吉
速見郡	八人	廣瀬善平
大分郡	三六八	陶山富士松
北海部郡	七四三	佐久間岡吉
南海部郡	七四三	阿部貞吉
大野郡	七四三	廣瀬善平
直入郡	七四三	陶山富士松
南入郡	七四三	佐久間岡吉
計	三三〇	主任

(三) 蠶種製造者數住所氏名

蠶種製造者數住所氏名
一化性製造者
二化性製造者
三化性製造者
四化性製造者

蠶種検査所中津出張所	十月廿三日	十一月二十九日	主任
全	全	全	柴山
全	全	全	溝口忠次郎
全	全	全	仲摩重次郎
全	全	全	坪坂重次郎
全	全	全	柳瀬佐太郎
全	全	全	阿部貞吉
全	全	全	廣瀬善平
全	全	全	陶山富士松
全	全	全	佐久間岡吉

日田郡	二、二八一	七、八、五
下毛郡	三、三三四	一、一七、六
宇佐郡	六、二五一	二、二四、四
計	八一、八二五	二、九二七、四

(五) 二化性原種掃立蛾數及蟻量

郡	第一化 蛾數	第二化 蟻量	第一化 蛾數	第二化 蟻量
西國東郡	六三一	一九、四	三三二	六、六
東國東郡	五二八	二五、一	二二二	九、七
速見郡	一、五四七	四八、五	六三二	一八、三
大分郡	一、九三六	七〇、〇	四三七	一三、〇
北海部郡	三九〇	一三、五	三〇	八
南海部郡	二一〇	四、〇	—	—
大野郡	二、八〇七	九八、九	四〇九	一四、三
直入郡	一、一八六	三九、一	六七九	三三、八
玖珠郡	四七四	一六、八	二二八	三、一
日田郡	八三三	二六、八	一三〇	三、〇
下毛郡	一五〇	三、〇	一三	三、〇
宇佐郡	二一〇	三、一	一七	四、六

計	一〇、六九三	三五八、二	三、一四一	九七、五
---	--------	-------	-------	------

(六) 多化性原種掃立蛾數及蟻量

郡	第一化 蛾數	第二化 蟻量	第三化 蛾數	第四化 蟻量
北海部郡	三〇	六〇	一〇	一〇

備考 他ノ十一郡ニハ多化性蠶種製造者無シ

(七) 一化性種繭検査成績

郡	合格種繭	其他	計
西國東郡	六、一四一	三、〇八五	三六、九九六
東國東郡	三、六六〇	一、〇七八	一七、七三八
速見郡	九、九三六	四、五〇三	五一、九九九
大分郡	二五、九三六	一、五〇一	三三、〇四四
北海部郡	一三、九七六	五三、三五三	六七、三三九
南海部郡	六、五六七	三三、五六三	二九、一三〇
大野郡	四四、三四五	一、五〇一	一四九、四七三
直入郡	二五、二九三	六、四八六	八六、七七九
玖珠郡	八、六五四	三、八〇八	三六、七三六

(八) 二化性種繭檢查成績

郡	第一		第二		第三		第四	
	合格種繭	其他	合格種繭	其他	合格種繭	其他	合格種繭	其他
西國東郡	1,000	1,775	3,775	82	1,020	1,172		
東國東郡	1,435	1,357	2,792	87	87	2,192		
速見郡	5,655	3,945	9,600	154	2,054	2,054		
大分郡	9,339	5,665	14,904	205	1,390	1,595		
北海部郡	1,236	1,666	2,892	30	90	100		
南海部郡	367	490	857					
大野郡	12,627	10,039	22,666	380	380	2,496		
直入郡	4,265	4,433	8,698	397	5,179	5,576		
玖珠郡	1,338	1,691	3,029	48	681	729		
日田郡	4,044	1,995	6,039	45	356	401		
下毛郡	194	501	695	13	47	60		
宇佐郡	575	285	860	95	95	1,040		
計	166,639	110,646	277,285	548,618	715,257			

(九) 多化性種繭檢查成績

郡	第一		第二		第三		第四	
	合格種繭	其他	合格種繭	其他	合格種繭	其他	合格種繭	其他
北海部郡	25	95	110	50	230	385	85	470
計	43,955	33,833	77,788	1536	168,553	18,088		

(十) 一化性製絲用種繭檢查成績

郡	合格		不合格		計
	合格種繭	其他	合格種繭	其他	
西國東郡	5621	473			5621
東國東郡	473				473
速見郡	1,173				1,173
大分郡	4,862				4,862
北海部郡	2,039				2,039
南海部郡	873				873
大野郡	6,566				6,566
直入郡	2,906				2,906
玖珠郡	1,448				1,448
日田郡	775				775
計	23,163	473			23,636

(十一) 二化性製絲用種檢查成績

郡	第一		第二		第三		第四	
	合格	不合格	計	合格	不合格	計	合格	不合格
下毛郡	1,039	1,032						
宇佐郡	23,748							
計	24,787	1,064						
西國東郡	271							
東國東郡	153							
速見郡	74							
大分郡	1,270							
北海部郡	108							
商海部郡	34							
大野郡	1,735							
直入郡	469							
玖珠郡	159							
日田郡	393							
下毛郡	16							
宇佐郡	50							
計	5,356		5,356		7			7

(十二) 多化性製絲用種檢查成績

郡	第一		第二		第三		第四	
	合格	不合格	計	合格	不合格	計	合格	不合格
西國東郡	16,419							
東國東郡	6,087							
速見郡	23,290							
大分郡	41,381							
北海部郡	17,437							
南海部郡	10,537							
大野郡	56,852							
直入郡	29,927							
玖珠郡	12,567							
日田郡	3,201							
下毛郡	7,072							
計	18,085		18,085		53			53

備考 他ノ十一郡ニハ多化性蠶種製造者無シ

(十三) 一化性原種檢查成績

宇佐郡	計	二二,九三四	一,三三三	一三,三六七
計		二三五,九〇七	一四,七〇〇	二五〇,六一七

(十四) 二化性原種検査成績

郡	無毒			有毒			其他		
	第	一	計	第	一	計	第	一	計
西國東郡	三三六	四	三六〇	八〇二	七九	八八〇			八八〇
東國東郡	四六六	四〇	五〇六	七一九	五七	七六六			七六六
速見郡	一,〇四四	一三三	一,一七七	一,四八八	五〇	一,五三八			一,五三八
大分郡	九三三	三三	一,〇六六	一,三三三	二	一,三三五			一,三三五
北海郡	一三八	二	一五〇	二二四	二	二二六			二二六
南海郡	二,〇一五	五	二,〇二〇	四,六三三	三九四	五,〇二七			五,〇二七
大野郡	一,〇一八	五	一,〇二三	一,六三〇	四三七	二,〇六七			二,〇六七
直入郡	七六六	二〇	七八六	五八三	六	六六一			六六一
玖珠郡	二七九	三	二八二	三三〇	三	三三三			三三三
日田郡	二二	一	二三	二二	一	二二			二二
下毛郡	二〇	一	二一	三五	一	三六			三六
宇佐郡	七,三三六	五五	七,三九一	二二,二二七	一,七三六	二三,八五三			二三,八五三
計									

(十五) 多化性原種検査成績

郡	無毒			有毒			其他		
	第	一	計	第	一	計	第	一	計
北海郡	五九	一	六〇	一三五	六	一四一			一四一
北海郡	無毒	三	三	無毒	四	四			四
北海郡	一三〇	三	一三三	二九	一	三〇			三〇

備考 他ノ十一郡ニハ多化性原種製造者無シ

(十六) 蠶種百枚以上製造者住所氏名

製造枚數	郡	町村名	氏名
一九五	西國東	河内村	安藤 惠二
一九八	全	白野村	安永 常胤
一九三	全	東都野村	土谷 格二
一二三	全	西真玉村	渡邊 勝司
一〇一	東國東	安岐村	渡邊 廣進
一六五	全	來浦村	國邊 廣進
一〇二	全	上伊築町	吉武 精一
一九三	速見	杵築町	小澤 武豊

三六九	六六一	二八九	七八〇	一八九	一三六	三七六	五二六	二一一	八四三	五六三	一四九	五二〇	三〇九	一八四	三九一	三九九	二二五	二一〇	一〇九
全	全	全	全	全	全	全	全	全	全	北	全	南	全	全	全	全	全	全	大
										海	海								
										野	部	部							分
中	井	全	犬	南	菅	全	三	東	神	下	全	下	鶴	大	竹	明	全	大	別
井	田		飼	野	尾		重	大	馬	南		堅	崎	分	中	治		分	保
田			津	津				在	木	留		田							
村	村		町	村	村		町	村	村	村		村	町	町	村	村		町	村
城	大野製絲合資會社	橋本	野尻	大津	廣瀨	多田	姫野	佐藤	足立	芦刈	清田	藤澤	工藤	南藤	江藤	太田	矢島	後藤	
井	惟	靜	秀	嶋	善	五十	辨	關	純	良	又	芳	慧	信	重	敦			
隆	男	藏	三	郎	平	馬	青	清	藏	郎	作	藏	彦	明	薰	昌	政	太	

四三〇	一二五	二五四	一二八	一四八	二五〇	一七七	四三二	一〇六	二四五	一一八	一六五	二五〇	一二〇	一一五	一〇七	一三八	一九七	一五五	一五一
全	全	全	全	全	全	全	全	全	全	全	全	全	大	全	全	全	全	全	速
																			見
高	鶴	種	谷	荏	竹	高	全	全	全	全	全	全	戶	藤	全	全	全	全	日
田	崎	田		限	中	田							次	原					出
村	町	村	村	村	村	村							村	村					町
平	加	藤	武	笹	今	仲	太	岡	首	阿	宇	戶	後	杉	今	宮	松	工	長
林	賀	野	知	山	村	摩	田	本	藤	南	對	次	藤	岡	村	村	木	藤	尾
利	貞	新	清	駒	十	龍	武	專	權	佐	光	澤	仁	敬	貞	逸	七	段	景
市	吉	吉	隆	郎	郎	雄	彦	藏	藏	市	治	治	治	勝	吉	策	郎	六	命

四五二
一三七
一三九
二七三
一三〇
一〇一
二八九
二二七
二二七
一、二四〇
四八〇
一、二四五
一七九
一一四
一九四
二二八
一七二
一一八
一〇九
一四五
二二六

全全全全全全全全全全全全全全全全全

佐 田 珠

竹岡豐竹全城久宮竹久全萬全森日三光三全中全驛

田本岡田原住城住田住年村村町町村村村村村村

町村村町村村村村村村村村村村村村

四山株式會社 伊藤平 杉崎 瓦林次 三宅常 高橋庄太郎 渡邊長平 古庄敬一郎 中川濤太郎 久住蠶種製造台資會社 長野良策 田中與一 若松利治 養田郡傳習 安岡爲吉 栗山卯市 橋本眞鶴 高瀬龜之助 諫山保三 北上市太郎

三四四
二二九
二六五
四〇五
二六一
二二三
一九二
一〇七
一〇七
一一八
一九五
四三三
二二二
一七二
一〇五六
一四八
一四四
二四九
四四五
一八三

全全直全全全全全全全全全全全全全全大

入 野

中全養全大上小全大養全中

井田 老野 富士 井田 緒井野 川方 飼 岡田 市 村 町

村 村 村 村 村 村 村 村 村 村 村 村 村 村 村 村 村 村 村 村

篠田富士太郎 足立幸太郎 衛藤金吾 城井直太郎 工藤長平 兒玉琢磨 石原右三 小倉安彦 後藤庫平 渡邊要藏 佐藤虎八 日野長四郎 宇野十藏 後藤米藏 柴山兔一 甲斐平次郎 佐藤鴻四郎 馬淵萬治 上嶋龍記 鳥養光五郎

蠶種檢查所大分出張所	全	全	全	全	全	全	全	全	全	全	全	全	全	全	全	全	全	全	全	全
	森出張所	白杵出張所	玉津出張所	四日市出張所	三重出張所															
全	十月十八日	四月十八日	六月十八日	六月十八日	六月十八日	六月十八日	六月十八日	六月十八日	六月十八日	六月十八日	六月十八日	六月十八日	六月十八日	六月十八日	六月十八日	六月十八日	六月十八日	六月十八日	六月十八日	六月十八日
	十一月十二日	七月廿四日	七月廿八日	七月廿六日	七月廿六日	七月廿六日	七月廿六日	七月廿六日	七月廿六日	七月廿六日	七月廿六日	七月廿六日	七月廿六日	七月廿六日	七月廿六日	七月廿六日	七月廿六日	七月廿六日	七月廿六日	七月廿六日
主任	江藤 浩	岩田 浩	本立 幸儀	足立 幸儀	矢野 源太	仲摩 龍藏	國廣 進	阿部 眞廉	坪坂 重次郎	安東 惠二	柳瀬 佐太郎	上野 淳一	柴山 一	兒玉 次男	辛嶋 宗浩	中川 重雄	妻城 福大	芝尾 直人		

(第二種蠶種檢查所出張所誌)

蠶種檢查所大分出張所	全	全	全	全	全	全	全	全	全	全	全	全	全	全	全	全	全	全	全	全
	一七二	一七八	一三六	一一五	一三二	二〇二	一七五													
全	六月十日	四月十八日	七月廿六日	十月四日	七月廿六日	十月四日	七月廿六日	十月四日	七月廿六日	十月四日	七月廿六日	十月四日	七月廿六日	十月四日	七月廿六日	十月四日	七月廿六日	十月四日	七月廿六日	十月四日
	主任	安藤 貞吉	今村 貞吉	後藤 熊夫	安東 誠	立野 貫一	松本 政二	山本 政二	今澤 安二	林益 三郎	稻毛 豐吉	加來 榮二	近藤 敬次	松井 敬次	山本 政二	今澤 安二	林益 三郎	稻毛 豐吉	加來 榮二	近藤 敬次

(六) 明治三十五年度蠶種檢查成績

(一) 蠶種檢查所

蠶種檢查所位置區域等ハ前年度ト異ナルコトナシ

(二) 蠶種檢查所職員

蠶種檢查所長 內務部第四課長技手

全書記 全主事 技手 後藤 熊夫 安東 誠 立野 貫一

郡	蛾數		化量		蛾數		化量	
	第一	第二	第一	第二	第一	第二	第一	第二
大分郡	一四、七八九	七、四七二	一、〇六〇	二七二、七	四六八、九	二、九一一、五	二、九一一、五	二、九一一、五
南海郡	三、〇五二	一九、〇三九	一〇六、〇	六六一、二	二七二、七	二、九一一、五	二、九一一、五	二、九一一、五
直野郡	一一、三〇四	三、八八九	四一三、八	一四八、八	四六八、九	二、九一一、五	二、九一一、五	二、九一一、五
玖珠郡	二、一〇七	二、二一四	六六、九	八四、六	四六八、九	二、九一一、五	二、九一一、五	二、九一一、五
田毛郡	七、五一九	八三、五二二	二、九一一、五	二、九一一、五	四六八、九	二、九一一、五	二、九一一、五	二、九一一、五
佐毛郡	二、二一四	七、五一九	二、九一一、五	二、九一一、五	四六八、九	二、九一一、五	二、九一一、五	二、九一一、五
計	八三、五二二	二、九一一、五	二、九一一、五	二、九一一、五	四六八、九	二、九一一、五	二、九一一、五	二、九一一、五

(五) 二化性原種掃立蛾數及蟻量

郡	蛾數		化量		蛾數		化量	
	第一	第二	第一	第二	第一	第二	第一	第二
大野郡	一、九九〇	七、〇	一、〇六五	二八、五	一、九九〇	七、〇	一、〇六五	二八、五
入珠郡	一、三二一	四、一、三	一、四三八	四、〇、四	一、三二一	四、一、三	一、四三八	四、〇、四
玖田郡	二、〇	一、五、五	二、〇	一、五、五	二、〇	一、五、五	二、〇	一、五、五
日田郡	四、七、八	二、〇、九	四、七、八	二、〇、九	四、七、八	二、〇、九	四、七、八	二、〇、九
田毛郡	八、四	二、〇、九	八、四	二、〇、九	八、四	二、〇、九	八、四	二、〇、九
佐毛郡	六、九、七	二、〇、九	六、九、七	二、〇、九	六、九、七	二、〇、九	六、九、七	二、〇、九
計	八、九、七	二、〇、九	八、九、七	二、〇、九	八、九、七	二、〇、九	八、九、七	二、〇、九

(六) 多化性原種掃立蛾數及蟻量

郡	蛾數		化量		蛾數		化量	
	第一	第二	第一	第二	第一	第二	第一	第二
北海郡	一、五	一、〇	一、五	一、〇	一、五	一、〇	一、五	一、〇
備考他ノ十一郡ニハ多化性蠶種製造者ナシ								
計	一、五	一、〇	一、五	一、〇	一、五	一、〇	一、五	一、〇

(七) 一化性種繭検査成績

郡	合格種繭	其他	計
西國郡	四、三〇七	一、九、八四八	二、四、一五五
東國郡	三、〇八六	一、五、三三七	一、八、四二三
速見郡	六、五九三	三、九、一〇一	三、五、六九三
計	一三、九八六	五、四、二八六	一、九、四一三

郡	第一		第二		第三		第四	
	合格種繭	其他	合格種繭	其他	合格種繭	其他	合格種繭	其他
大分郡	一八、八九五		二九、八四五		一三、〇七四		三六、一〇三	
北海郡	六、二五八		一三、〇七四		一七、八二六		三六、一〇三	
南海郡	四、七五三		五、〇七六		一七、八二六		三六、一〇三	
大野郡	二二、五三五		五、〇七六		七四、六〇一		四七、三七八	
直入郡	七、五二一		三九、八五七		二七、〇八〇		三、四三二	
玖珠郡	四、三四三		九、八五五		一四、八〇九		一、九六二	
日田郡	四、九五四		一三、七五一		一、九六二		一、九六二	
下毛郡	五、二二一		一三、七五一		一、九六二		一、九六二	
佐佐郡	八、六二二		五、五五九		六、〇一七		六、〇一七	
計	九七、〇五五		三五、一六一		四八、七三六			

(八) 二化性種繭検査成績

郡	第一		第二		第三		第四	
	合格種繭	其他	合格種繭	其他	合格種繭	其他	合格種繭	其他
西國郡	二、一八五	九七八	三、一六三	二、二五〇	二、二五〇	一、五二五	一、七二〇	一、七二〇
東國郡	一、三四五	八七五	二、二〇〇	一、四三三	二、六五〇	二、七六八	二、七六八	二、七六八
速見郡	四、二七六	一、三六六	五、六四三	三、三三三	五、四五二	五、七八五	五、七八五	五、七八五
大分郡	六、九六三	二、四九九	九、四六二	二、六六七	二、五二四	二、七八一	二、七八一	二、七八一
南海郡	八〇五	三六一	一、一六六	一、一六六	一、一六六	一、一六六	一、一六六	一、一六六
北海郡	一、五三九	三二四	一、八五三	一、八五三	一、八五三	一、八五三	一、八五三	一、八五三
計	二一、二八五	九七八	三、一六三	二、二〇〇	二、二五〇	一、五二五	一、七二〇	一、七二〇

郡	第一		第二		第三		第四	
	合格種繭	其他	合格種繭	其他	合格種繭	其他	合格種繭	其他
大野郡	一、七三五	五、八三七	一七、五六三	九六九	五、三三六	六、三〇五	六、三〇五	六、三〇五
直入郡	四、一六九	二、三二五	六、四八四	二七七	九、七四二	一〇、九一〇	一〇、九一〇	一〇、九一〇
玖珠郡	八三〇	四五五	一、二八五	四五	一、七七一	一、五二二	一、五二二	一、五二二
日田郡	一、六六一	八四九	二、五二〇	五	一、九九七	一、七〇二	一、七〇二	一、七〇二
下毛郡	二九〇	九〇〇	一、一九〇	一〇	二〇	二〇	二〇	二〇
佐佐郡	一、〇八〇	六三〇	一、〇七〇	二七五	二、一〇一	二、一〇一	二、一〇一	二、一〇一
計	三六、八六八	一七、三七九	五、四二七	二、六九九	二、二二二	三、一五五	三、一五五	三、一五五

(九) 多化性種繭検査成績

郡	第一		第二		第三		第四	
	合格種繭	其他	合格種繭	其他	合格種繭	其他	合格種繭	其他
西國郡	四〇七	四〇七	四〇七	四〇七	四〇七	四〇七	四〇七	四〇七
東國郡	二二五	二二五	二二五	二二五	二二五	二二五	二二五	二二五
速見郡	七六二	七六二	七六二	七六二	七六二	七六二	七六二	七六二
計	一三九四	一三九四	一三九四	一三九四	一三九四	一三九四	一三九四	一三九四

郡	第一		第二		第三		第四	
	合格	不合格	合格	不合格	合格	不合格	合格	不合格
大分	二,四三五		二,四三五				二,四三五	
北海	七〇九		七〇九				七〇九	
南	五九一		五九一				五九一	
大野	一,四八二		一,四八二				一,四八二	
直入	四四九		四四九				四四九	
玖珠	五六二		五六二				五六二	
日田	六〇三		六〇三				六〇三	
下毛	七三五		七三五				七三五	
佐	九三八		九三八				九三八	
計	九,八九八		九,八九八				九,八九八	

(十二) 二化性製絲用種検査成績

郡	第一		第二		第三		第四	
	合格	不合格	合格	不合格	合格	不合格	合格	不合格
西國東	二九七		二九七				二九七	
東國東	一八八		一八八				一八八	
速見	七〇〇		七〇〇				七〇〇	
大分	九八八		九八八				九八八	
北海	八三		八三				八三	
南海	一五五		一五五				一五五	
計	九,八九八		九,八九八				九,八九八	

郡	第一		第二		第三		第四	
	合格	不合格	合格	不合格	合格	不合格	合格	不合格
大野	一,三八九		一,三八九				一,三八九	
直入	二八五		二八五				二八五	
玖珠	一三二		一三二				一三二	
日田	二〇九		二〇九				二〇九	
下毛	四		四				四	
佐	一五三		一五三				一五三	
計	四,五二二		四,五二二				四,五二二	

(十二) 多化性製絲用種検査成績

郡	第一		第二		第三		第四	
	合格	不合格	合格	不合格	合格	不合格	合格	不合格
北海			二六		二七			
備考	他ノ十一郡ニハ多化性蠶種製造者無シ							

(十三) 一化性原種検査成績

郡	毒有		毒其		其他		計	
	合格	不合格	合格	不合格	合格	不合格	合格	不合格
西國東	一三,七九六		七三五				一三,七九六	
東國東	一一,四九二		五六一				一一,四九二	
速見	二〇〇,五八一		六一四				二〇〇,五八一	
計	二四六,〇八〇		一,三四五				二四六,〇八〇	

142
1
99

二〇三	二二〇	一三〇	一一〇	三九四	二一六
同	同	同	日	同	玖
			田		珠
郡	郡	郡	郡	郡	郡
中	三	日	中	同	万
川	花	田	川		年
村	村	町	村	村	村
諫	安	日	高	長	田
山	岡	田	瀬	野	中
		郡	龜	良	與
真	爲	養	五		
		蠶	傳		
		習	所		
二	吉	郎	作		一

五十六

明治三十七年二月二十一日印刷
 明治三十七年二月二十五日發行

大分縣內務部第四課

大分縣大分郡大分町九百貳拾五番地

富田辰登

大分縣大分郡大分町九百貳拾五番地

八風堂

印刷所

印刷者

142
99

終

