

第十九表

曇天日數

大正十五年
昭和元年

觀測所	一月	二月	三月	四月	五月	六月	七月	八月	九月	十月	十一月	十二月	年
兩館	25	20	22	20	20	15	24	19	18	19	17	18	237
大白	××	××	××	××	17	17	19	20	18	23	15	15	?
森	17	13	18	14	14	20	22	14	17	15	15	16	195
八江	22	17	19	18	11	16	15	12	13	14	14	19	190
俄利	24	18	19	28	19	19	18	10	23	24	21	19	243
瀨	24	12	17	13	11	10	15	10	11	16	16	17	172
壽	××	××	××	××	××	××	17	××	××	××	××	××	?
岩	31	24	18	21	12	14	21	19	18	26	22	28	254
南	××	××	××	××	××	××	××	××	××	××	××	××	××
俱	30	24	27	27	22	16	23	17	21	24	28	26	285
留	29	21	22	19	13	14	18	13	16	20	22	19	226
眞	27	22	23	16	14	12	18	12	20	22	22	21	229
洞	××	××	××	××	××	16	20	14	21	24	××	××	?
德	26	19	20	16	14	15	22	13	18	24	21	21	226
伊	29	20	22	22	13	13	23	15	21	21	23	23	245
室	26	19	16	13	14	10	20	12	15	18	17	22	202
苦	23	15	18	11	14	14	22	14	17	23	24	25	220
早	26	16	14	16	18	16	18	12	14	18	19	13	200
門	6	18	18	10	16	15	16	11	15	7	12	18	184
靜	6	10	8	11	13	9	9	14	9	13	8	9	119
浦	14	19	15	25	20	17	18	12	12	12	17	13	194
樺	6	3	5	6	10	10	12	11	10	11	12	13	109
千	16	15	17	12	10	2	11	8	18	16	××	××	?
夕	10	13	9	12	12	12	10	18	15	16	12	20	159
長	6	10	8	10	16	16	24	17	16	7	5	16	151
浦	11	9	6	8	11	10	11	9	13	14	13	14	129
美	16	16	21	20	15	15	23	15	19	18	22	20	221
雨	13	19	11	15	8	12	18	13	17	20	21	20	187
岩	21	21	21	22	11	10	15	13	19	24	22	20	219
見	20	17	15	18	17	11	18	13	16	21	19	21	207
山	21	18	21	21	12	13	15	18	10	26	22	17	237
古	23	20	26	22	20	14	26	18	17	26	25	25	262
濱	24	18	21	23	12	10	17	14	16	24	21	22	222
留	26	16	24	20	20	15	20	12	17	22	23	24	239
羽	27	20	18	19	14	8	13	12	14	21	21	28	215
天	23	21	16	21	16	14	16	10	18	20	25	27	227
藤	24	23	23	21	23	14	22	18	20	21	25	26	260
雜	25	19	10	15	14	12	14	10	12	20	20	24	195
上	××	××	××	?	18	?	20	13	20	26	××	××	?
美	××	××	××	××	?	?	?	?	?	24	××	××	?
士	22	18	18	20	16	12	12	13	15	20	19	20	205
別	25	24	23	21	26	15	16	16	17	18	23	24	249
別	××	××	××	××	××	××	××	××	××	××	××	××	××
別	22	21	23	20	14	14	16	18	22	24	25	25	244
別	16	15	27	24	17	14	15	15	23	25	28	27	246

第十九表

曇天日數 (續)

大正十五年
昭和元年

觀測所	一月	二月	三月	四月	五月	六月	七月	八月	九月	十月	十一月	十二月	年
愛別	25	25	21	24	15	15	20	15	25	27	28	28	268
永山	××	××	××	××	××	××	××	××	××	××	××	××	××
旭川	24	24	27	23	19	16	22	20	23	28	26	29	281
深川	20	12	9	17	14	13	16	17	20	24	24	25	211
蘆別	23	20	25	18	15	19	21	12	19	23	23	25	243
富野	26	22	23	28	15	20	25	20	22	28	26	25	280
南富野	19	18	23	27	19	16	22	19	22	25	23	22	255
山富野	17	17	17	18	8	13	17	12	17	19	18	18	191
西達	18	21	18	26	22	18	23	17	20	27	25	23	258
布達	20	15	21	24	6	12	11	12	20	21	25	?	?
清水	4	11	10	4	15	17	12	21	16	13	10	6	139
士幌	9	11	12	11	12	13	9	14	14	13	8	8	134
帶廣	7	13	7	19	21	20	22	18	19	15	4	9	174
廣尾	2	3	3	3	4	3	9	8	14	8	1	6	64
大津	6	7	9	13	12	15	17	14	15	11	10	9	138
舌津	5	6	9	11	16	14	14	15	17	11	5	10	133
劍路	10	11	13	18	21	17	21	20	18	14	12	8	183
足寄	4	7	11	14	11	12	9	8	16	8	4	6	110
熊牛	5	9	7	11	13	11	13	15	16	10	9	8	127
太田	8	6	9	13	19	15	15	16	8	16	8	8	141
濱中	8	10	12	18	19	19	15	17	14	15	10	7	164
根室	16	10	13	18	19	19	19	20	20	17	19	14	204
春別	9	6	8	15	17	13	19	14	17	17	14	12	161
別海	2	4	2	12	7	3	5	11	9	9	10	4	78
標津	17	12	14	15	15	15	19	14	15	17	11	14	178
斜里	16	7	7	14	11	11	10	9	13	21	19	14	152
網走	20	16	13	22	20	16	22	20	18	21	18	13	219
野付	11	13	12	18	24	20	21	16	18	16	16	11	196
津別	16	17	15	20	16	15	17	13	19	19	16	10	193
上別	20	15	14	17	14	15	15	14	19	20	22	16	201
紋別	16	10	11	10	11	12	11	17	17	19	15	14	163
雄武	16	18	13	15	13	11	12	15	19	20	19	20	191
滝上	25	23	24	22	15	16	15	15	20	18	23	16	232
枝幸	14	15	14	16	10	13	9	12	16	11	18	15	163
中頓	30	20	26	20	16	15	18	16	22	22	25	23	253
白神燈臺	11	13	16	14	17	8	21	19	19	20	23	25	205
稻穗燈臺	6	8	10	10	5	4	16	7	6	12	16	20	120
神威燈臺	4	8	12	13	10	8	12	12	11	13	12	8	123
鶯泊燈臺	12	12	15	11	13	7	10	9	11	15	14	12	141
納沙布燈臺	13	8	10	10	15	10	8	11	6	9	13	11	124
落石燈臺	9	7	7	13	9	6	6	7	8	10	10	8	100
安波移矢燈臺	13	13	14	12	9	10	9	10	14	14	13	11	142

第二十表

地震回数

大正十五年
昭和元年

Table with columns: 觀測所, 一月, 二月, 三月, 四月, 五月, 六月, 七月, 八月, 九月, 十月, 十一月, 十二月, 年. Rows include locations like 白雲, 八江, 利南, 壽岩, 南俱, 留眞, 洞德, 伊宮, 苦早, 門會, 市懸, 千夕, 長浦, 美雨, 岩見, 山, 古濱, 留羽, 幌天, 森, 譽上, 美士.

第二十表

地震回数 (續)

大正十五年
昭和元年

Table with columns: 觀測所, 一月, 二月, 三月, 四月, 五月, 六月, 七月, 八月, 九月, 十月, 十一月, 十二月, 年. Rows include locations like 愛永, 旭深, 富南, 山西, 布清, 士帶, 廣大, 舌劍, 足熊, 太濱, 根春, 別標, 斜網, 野付, 津上, 紋堆, 瀧枝, 中頓, 白神, 稻穗, 神鷲, 鶯納, 落石, 安渡.

第二十一表

霜 雪 季 節

大正十五年
昭和元年

觀 測 所	霜				雪			
	終	霜	初	霜	終	雪	初	雪
函 館	V	16	X	10	IV	19	X	27
大 白	V	10	X	11	IV	14	X	27
森	V	6	X	11	IV	13	X	31
八 江	?	?	X	11	IV	15	X	13
利 利	?	?	X	11	IV	26	X	27
潮 農 事 試 作	IV	30	X	11	III	26	II	5
壽 岩	V	17	X	11	IV	22	?	?
南 俱	V	17	X	11	IV	26	X	27
留 眞	IV	30	X	16	IV	19	X	27
洞 德	V	13	X	12	IV	19	X	13
伊 室	V	17	X	11	IV	19	X	8
苦 早	V	17	X	4	IV	27	X	13
門 靜	V	16	X	11	IV	27	X	7
浦 襟	V	10	X	11	IV	27	X	13
千 夕	?	?	X	11	IV	27	X	13
長 浦	IV	29	X	16	IV	27	X	13
美 雨	?	?	X	11	IV	27	X	13
岩 札	V	10	X	16	IV	27	X	13
定 古	V	10	X	11	IV	27	X	13
濱 留	?	?	X	11	IV	27	X	13
羽 幌	V	10	X	30	IV	21	X	13
天 幕	V	10	X	30	IV	27	X	14
雜 譽	V	10	X	30	V	6	X	15
上 美	V	16	X	10	IV	27	X	25
士 別	V	16	X	7	IV	18	X	25
	?	?	X	11	IV	19	X	13
	?	?	X	5	IV	22	X	26
	IV	29	IX	23	IV	27	X	31
	V	17	X	16	V	13	X	27
	V	12	X	1	V	15	X	7
	?	?	IX	23	?	?	X	13
	?	?	V	7	?	?	X	15
	?	?			?	?	X	14
	?	?			V	15	X	12
	?	?			V	13	X	27
	V	16	X	4	V	14	X	14
			X	4	V	14	X	7
			X	4	V	14	X	7
			X	4	V	14	X	13

第二十一表

霜 雪 季 節 (續)

大正十五年
昭和元年

觀 測 所	霜				雪			
	終	霜	初	霜	終	雪	初	雪
愛 永	V	10	II	4	IV	17	II	13
旭 山	V	13	X	4	IV	27	X	13
深 川	V	17	X	10	V	14	X	13
蘆 川	—	—	X	4	IV	27	X	18
富 野	V	16	X	3	IV	27	X	13
其 富 良 野	—	—	IX	30	IV	30	X	12
南 山	?	?	X	3	IV	13	X	11
西 布	V	26	X	4	?	?	X	13
清 士	?	?	IX	30	V	1	X	14
帶 廣	V	16	X	25	?	?	X	14
廣 大	V	17	X	7	IV	23	II	5
舌 劍	V	20	X	4	V	1	II	5
足 熊	V	27	X	1	V	1	II	21
太 濱	V	17	X	13	IV	21	II	5
根 春	V	17	IX	30	IV	5	II	14
別 標	V	17	IX	30	V	1	X	14
斜 網	V	11	IX	30	IV	19	II	14
野 津	V	13	IX	30	IV	19	II	14
上 紋	V	14	X	4	V	22	X	13
雄 龍	?	?	X	14	V	14	II	14
枝 中	V	2	X	8	V	16	II	6
	V	10	IX	19	V	1	X	15
	?	?	X	8	IV	21	II	14
	?	?	X	8	IV	11	X	15
	?	?	X	8	IV	27	X	15
	V	22	X	10	IV	16	X	14
	V	11	X	4	V	14	X	7
	V	10	X	8	V	14	X	14
	V	5	X	6	V	14	X	13
	IV	5	X	5	V	26	X	14
	?	?	X	29	V	13	X	7
	V	29	X	4	V	15	X	13
	?	?	X	29	IV	26	X	14
	?	?	X	3	V	15	X	13
白 神 燈 臺	?	?	?	?	?	?	II	6
稻 穗 燈 臺	?	?	?	?	?	?	II	14
神 成 燈 臺	?	?	?	?	?	?	?	?
鶯 泊 燈 臺	?	?	?	?	?	?	?	?
納 沙 布 燈 臺	?	?	?	?	IV	23	II	7
落 石 燈 臺	?	?	II	28	IV	21	X	15
安 渡 移 矢 燈 臺	?	?	?	?	V	16	II	7

第二十二表 平均積雪(糧) 大正十五年昭和元年

觀測所	一月	二月	三月	四月	五月	十月	十一月	十二月
函館	19.6	16.5	1.5	0.1	—	—	0.0	3.1
大野	××	××	××	××	××	××	××	××
白尻	11.2	12.6	1.5	0.0	—	—	0.1	11.4
森	22.4	13.5	0.2	0.0	—	—	0.1	6.7
八雲	44.3	62.7	43.5	2.0	—	—	0.4	8.3
江差	29.2	19.2	—	—	—	—	—	12.2
俄虫	30.0	34.3	20.1	—	—	—	1.3	7.3
利別	70.2	116.8	88.7	7.2	—	—	1.6	23.3
農事場	××	××	××	××	××	××	××	××
瀨田	34.0	56.1	31.3	1.0	—	—	0.2	13.6
岩内	53.5	58.6	22.3	0.9	—	—	0.5	14.2
南尻	101.9	113.3	91.0	15.1	—	—	1.9	34.2
俱知安	××	××	××	××	××	0.6	××	××
留壽都	92.0	104.5	109.9	74.9	1.0	0.7	9.2	45.3
眞狩	146.1	114.5	96.1	50.1	2.3	0.6	5.3	45.0
洞爺	57.4	98.3	88.7	25.1	—	0.3	3.1	29.6
德島	50.6	89.5	110.0	70.0	1.1	1.9	8.6	25.7
伊達	8.2	7.9	2.0	0.1	—	0.0	0.0	2.1
室蘭	8.1	7.8	1.3	0.0	—	0.0	0.0	5.1
小牧	22.4	21.4	2.7	0.0	—	—	0.5	7.7
早來	××	××	××	××	××	××	××	××
門別	0.2	0.0	3.1	0.0	—	—	0.0	0.8
靜内	××	××	××	××	××	××	××	××
浦河	0.5	0.0	2.6	0.0	—	—	0.0	0.4
襟裳	××	××	××	××	××	××	××	××
千歲	52.1	76.5	42.0	12.4	—	0.0	2.1	12.5
夕張	38.4	41.4	30.6	5.2	—	0.6	13.1	14.2
長沼	52.6	87.9	56.1	3.7	—	0.0	11.4	13.1
浦臼	38.4	33.6	26.1	5.9	—	0.0	6.2	45.8
美唄	73.9	85.7	81.7	23.6	—	0.1	6.3	32.7
雨龍	122.1	152.4	163.9	109.7	5.5	—	10.6	35.2
岩見	63.2	65.5	49.9	5.5	—	—	4.6	13.8
札幌	78.4	103.7	90.9	16.3	—	0.2	5.9	21.7
定山	143.4	177.9	134.0	75.1	1.0	0.7	6.5	62.9
古平	43.7	70.1	74.0	29.8	—	—	7.9	28.7
濱益	55.7	53.7	70.9	33.4	—	—	2.2	19.2
留萌	79.4	83.6	83.1	15.5	0.0	0.1	4.7	12.6
羽幌	23.9	35.0	38.2	7.5	0.0	0.1	0.9	5.0
幌延	12.9	155.2	114.9	37.3	0.0	0.0	12.6	38.8
天鹽	××	××	××	?	—	—	××	××
幕別	××	××	××	××	—	—	6.4	4.8

第二十二表 平均積雪(糧)(續) 大正十五年昭和元年

觀測所	一月	二月	三月	四月	五月	十月	十一月	十二月
稚内	107.0	148.2	142.5	82.1	1.7	0.0	3.0	22.4
譽平	89.4	108.5	113.6	81.5	3.3	—	9.1	59.7
上菅	138.0	158.0	163.4	146.0	18.7	—	16.7	81.5
美深	99.4	113.3	111.2	80.0	—	—	16.2	48.8
士別	79.7	86.1	82.4	38.2	—	—	15.1	48.2
愛別	73.3	84.8	81.8	50.3	—	—	8.8	37.0
永山	37.6	54.2	52.1	10.9	—	—	7.8	19.2
旭川	57.5	72.5	62.4	5.4	—	—	9.0	27.6
深川	77.0	86.1	72.1	8.2	—	—	7.8	23.3
蘆別	53.0	64.8	48.5	2.7	—	—	7.0	31.9
富良野	49.1	58.8	61.8	9.4	—	—	4.9	25.8
南富良野	85.2	104.2	121.8	74.8	0.6	—	3.3	16.7
山部	76.7	87.0	101.8	42.4	—	—	9.4	27.0
西布	73.0	97.3	103.3	59.7	—	0.3	6.7	28.2
布部	53.6	67.6	78.2	44.5	—	1.5	15.8	?
清水	62.4	45.3	?	0.4	—	—	1.5	29.4
士幌	43.2	44.2	44.8	8.9	—	—	1.0	24.7
帶廣	51.1	57.6	50.7	4.1	—	—	1.3	15.6
廣尾	55.9	87.4	111.5	30.9	0.0	—	0.0	22.7
大津	23.9	59.8	45.6	7.9	—	—	0.0	17.3
舌辛	31.0	48.1	62.4	13.9	—	—	0.5	21.3
劍路	10.1	7.5	4.5	0.1	0.0	—	0.8	19.7
足寄	30.0	40.4	39.5	2.5	—	—	0.4	23.0
熊牛	23.3	35.3	42.9	3.8	0.3	—	0.8	23.3
太田	××	××	××	××	××	××	××	××
濱中	7.4	5.2	9.9	0.1	—	—	—	18.0
根室	4.0	3.4	1.6	0.5	—	—	0.1	5.1
春別	××	××	××	××	××	××	××	××
別海	8.6	29.1	13.2	0.2	—	—	—	10.2
標津	27.8	72.2	7.2	1.5	—	0.0	0.5	6.8
斜里	29.5	44.6	29.1	1.6	—	—	0.5	3.2
網走	21.2	30.4	20.6	1.5	—	—	5.7	6.1
野付	78.2	114.8	134.3	19.3	—	—	2.6	14.0
津別	17.9	31.8	43.8	12.6	—	—	6.6	19.7
上湧	27.6	38.5	54.2	21.4	—	—	0.6	32.4
紋別	36.2	52.1	42.0	21.6	—	—	4.4	17.2
雄武	56.4	59.4	68.8	9.1	0.0	—	7.2	39.7
瀧上	39.1	52.9	58.9	22.2	0.2	—	5.3	29.1
枝幸	60.7	75.3	85.6	69.6	2.2	—	7.0	31.4
中頓	130.8	152.0	151.1	118.1	9.6	—	12.4	52.8

第二十三表 最深積雪(糶) 大正十五年昭和元年

観測所	一月	二月	三月	四月	五月	十月	十一月	十二月
函館	24 32.0	1 26.0	17 8.5	11 2.0	—	—	10 1.0	12.13 8.5
大野	××	××	××	××	××	××	××	××
白尻	25-27 22.7	1 21.8	15.16 6.6	— 0.0	—	—	21 3.3	26 26.4
森	31 33.0	1 33.3	14 3.0	9 1.5	—	—	21 3.3	26 16.5
八雲	31 78.8	2 80.3	1.2 54.5	1 19.7	—	—	16 5.0	24-29 14.9
江差	24.25 65.0	1-7 51.5	—	—	—	—	—	28-30 49.5
俄虫	29.30 56.1	1 54.5	8 28.8	—	—	—	16 8.6	19.25-27 14.9
利別	31 113.0	21 118.8	1 115.8	1 37.6	—	—	19 10.0	31 46.0
瀬棚	××	××	××	××	××	××	××	××
壽都	31 80.0	2 77.5	10 40.5	1 10.0	—	—	15.16 2.0	28 34.0
岩内	24 90.0	1 85.0	7 40.0	11 2.0	—	—	14 5.5	20 35.0
南尻別	25 143.0	2 144.3	7 118.5	1 60.6	—	—	15.16.20.21 8.0	28 72.0
俱知安	××	××	××	××	××	27 10.5	××	××
留壽都	25 110.0	3 115.0	18.28 130.0	1 115.0	1 18.0	27 8.0	21 33.0	20 80.0
真狩別	29 184.2	2 183.3	25.26 124.2	6 90.9	1 18.2	13.27 1.0	14 21.0	25 79.0
洞爺	24 100.0	2 119.7	15 106.1	1 69.7	—	—	27 9.9	20 69.7
徳舜	10 63.7	25.26 119.7	27.28 139.4	6 121.2	1 15.2	14 21.2	20 30.3	9-31 30.3
伊達	7.12 13.0	1 16.0	15 12.3	15 3.3	—	—	20 1.2	24 9.1
室蘭	7 17.0	1 21.5	16 14.0	6 0.5	—	—	—	23 16.5
苫小牧	31 61.0	1 58.5	15 15.5	0.0	—	—	21 5.0	23 42.4
早来	××	××	××	××	××	××	××	××
門別	30 1.5	17 0.3	25 30.3	?	—	—	—	17 12.0
静内	××	××	××	××	××	××	××	××
浦河	20 3.0	19 0.6	27 53.0	5 0.5	—	—	—	22 7.6
襟裳	××	××	××	××	××	××	××	××
千歳	31 32.0	1.3 109.1	1 54.5	5 39.4	—	—	27 1.5	23 45.0
夕張	26.27.30.31 47.0	3 55.0	26.27 38.0	1 23.0	—	—	13 18.0	31 39.0

第二十三表 最深積雪(糶)(續) 大正十五年昭和元年

観測所	一月	二月	三月	四月	五月	十月	十一月	十二月	
長沼	29 100.0	2.3 120.0	5 75.0	1 30.0	—	—	27 0.5	15.16 50.0	23 40.0
浦白	22.23 49.0	2 42.0	1.20 30.0	1 21.0	—	—	14 0.8	20 28.5	26 74.0
美唄	18 109.8	2 102.5	27 100.0	1 70.0	—	—	27 4.0	20 25.3	12 50.2
雨龍	23 163.6	26 172.7	26 181.8	1 154.5	1 48.5	—	—	18-21 30.3	27 48.5
岩見澤	25 93.0	3 88.0	26 68.0	1 30.0	—	—	—	15 30.0	13 26.0
札幌	31 115.5	3 137.0	10 112.5	1 67.5	—	—	27 4.8	15 28.3	23 53.0
定山溪	22 190.9	20.21.25.26 206.1	1.3 157.6	5 109.1	1 15.2	—	31 8.5	21 25.0	24 120.0
古平	31 63.2	20.21 73.5	21 79.5	1 65.0	—	—	—	15 30.3	25.29 50.0
濱益	30 62.0	9 62.0	26 104.0	1 70.0	—	—	—	22 13.0	30 48.0
留萌	31 109.2	1 109.1	26 121.2	1 72.7	—	—	27 3.0	21 14.0	25 23.5
羽幌	17 34.0	7 53.0	24 62.0	6 33.0	—	—	27 2.0	21 7.0	17 16.0
幌延	29-31 157.6	6-8 160.7	1 154.5	1 78.8	—	—	—	20-22 39.0	28-31 60.5
天鹽	××	××	××	?	—	—	—	××	××
幕別	××	××	××	××	—	—	—	17 25.1	17 13.6
稚内	31 154.5	18.25 157.6	10 154.5	10 118.8	1 24.2	—	—	21.22 21.0	18.19.25.31 30.0
譽平	28.29 124.2	18.26.28 121.2	28 136.4	1-3.6.7 106.1	1 30.3	—	—	19.20 33.3	13 106.1
上音威子府	28 165.0	26 185.0	28 186.0	6 175.0	1 95.0	—	—	19 55.0	14 118.0
美深	28 127.2	2 121.2	27 130.3	6 113.6	—	—	—	20 57.6	14 78.8
士別	21.22 112.1	17 100.0	4 100.0	1.13 66.7	—	—	—	19 45.5	23 72.7
愛別	20 90.9	25 100.0	8.9.19.20.27 87.9	6 93.9	—	—	—	20-22 27.3	14-16.20.21 54.5
永山	28 50.0	26 68.2	17 62.1	6 36.3	—	—	—	21 5.2	15.16 29.1
旭川	26.28.29 78.0	25 90.0	1.3 73.0	1 32.0	—	—	—	20 36.0	14 47.0
深川	24-29 106.1	3.4 112.1	5.6 90.9	1 42.4	—	—	—	20 39.4	14 39.4
蘆別	17 63.6	15.17.18.25.26 72.7	4 66.7	1.2 18.2	—	—	—	21 36.4	15 51.5
富良野	18 63.6	26 78.8	27 84.8	2.3.5 42.4	—	—	—	20-22 21.2	19.20 39.4
南富良野	31 103.0	26.27 121.2	27 197.0	1 124.2	1 12.2	—	—	27 21.2	19 27.3
山部	20 90.9	25 110.9	27 145.5	1 96.1	—	—	—	21.22 30.3	13.18 39.1

第二十三表 最深積雪 (續) 大正十五年 昭和元年

Table with 9 columns (Month) and multiple rows (Observation sites). Columns: 觀測所, 一月, 二月, 三月, 四月, 五月, 十月, 十一月, 十二月. Rows include locations like 西達布, 布部, 清水, etc.

第二十四表 動物季節 大正十五年 昭和元年

Table with 13 columns (Species/Category, Migration, Nesting) and multiple rows (Observation sites). Columns: 種類, 雲雀, 雁, 郭公, 鶯, 雁, 鶯, 鶯. Rows include locations like 函館, 利別, 壽都, etc.

第二十四表

動物季節 (續)

大正十五年
昭和元年

Table with columns for insect types (蛇, 蟬, 蝶, 蛙) and their seasonal activities (發生, 蟄居) across various observation points (観測所).

第二十五表

植物季節

Table with columns for plant types (草, 果, 櫻, 桑) and their seasonal activities (發芽, 開花, 結實, 落葉) across various observation points (観測所).

第二十五表

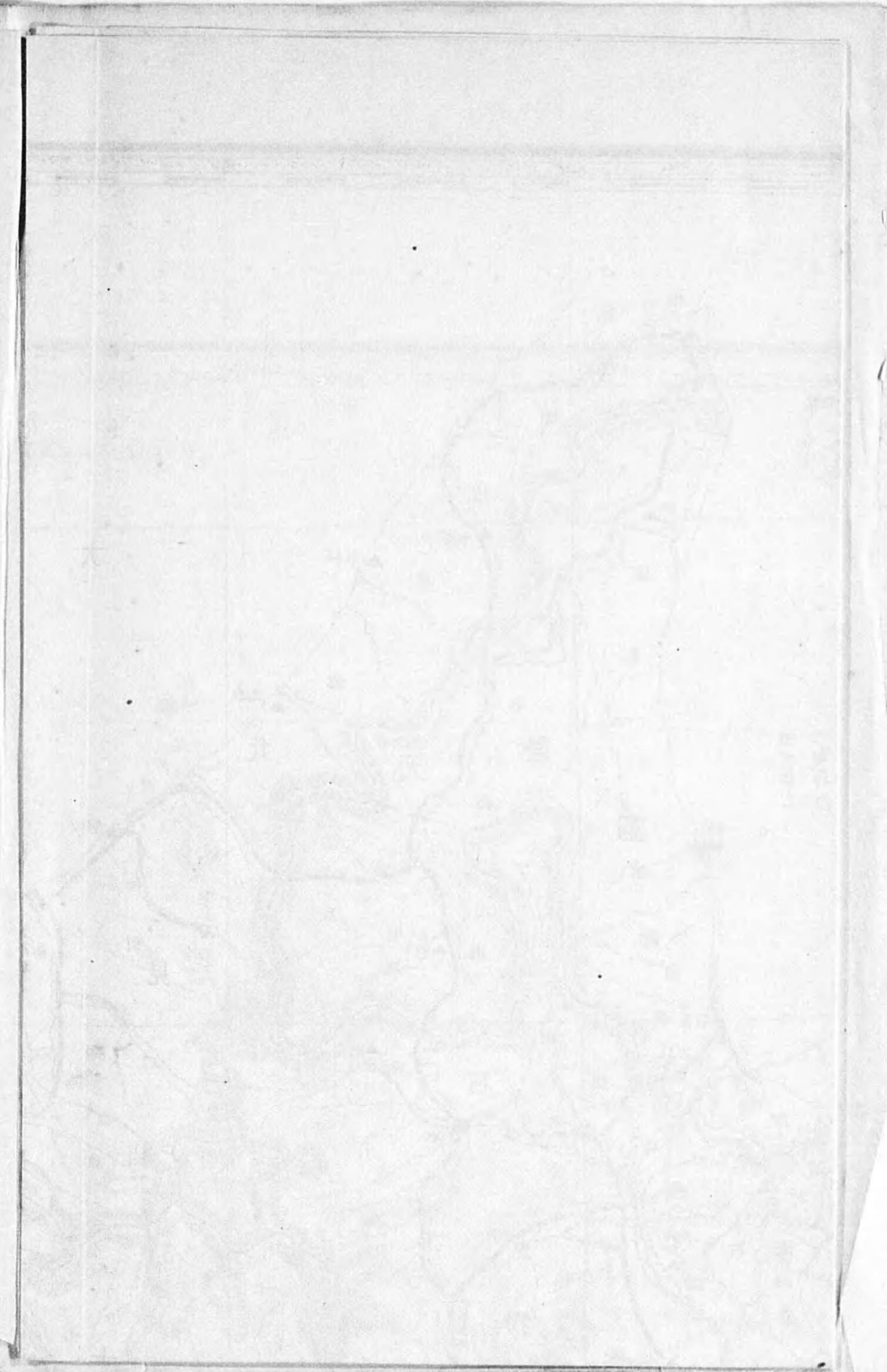
植物季節 (續)

大正十五年
昭和元年

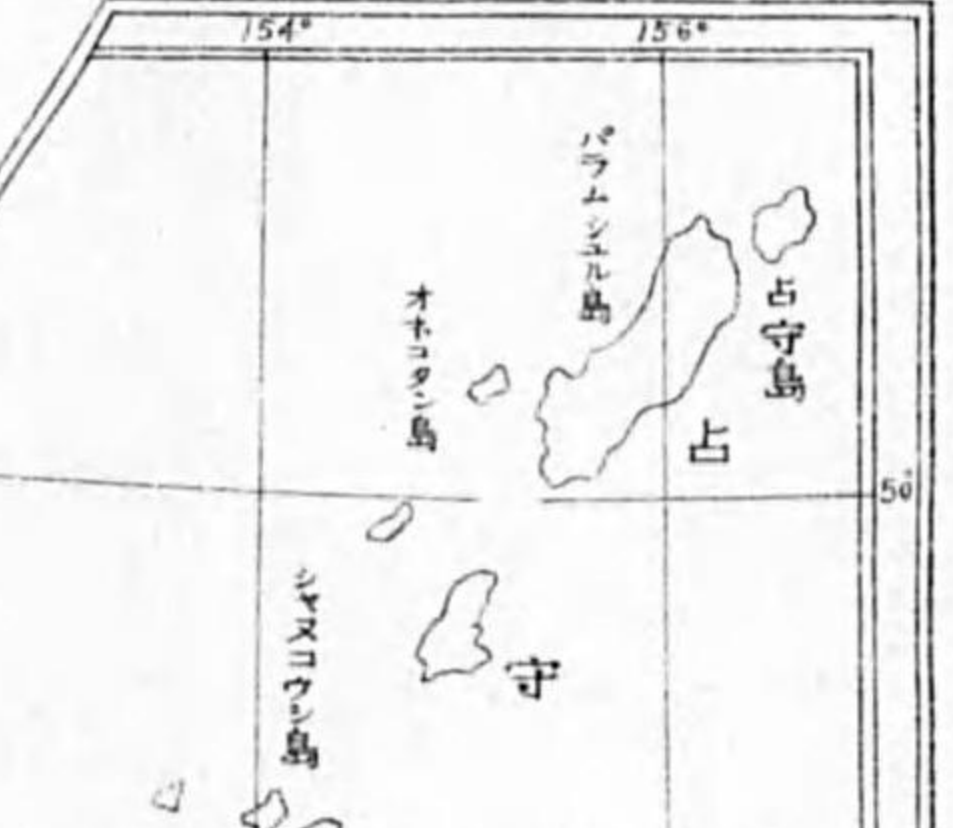
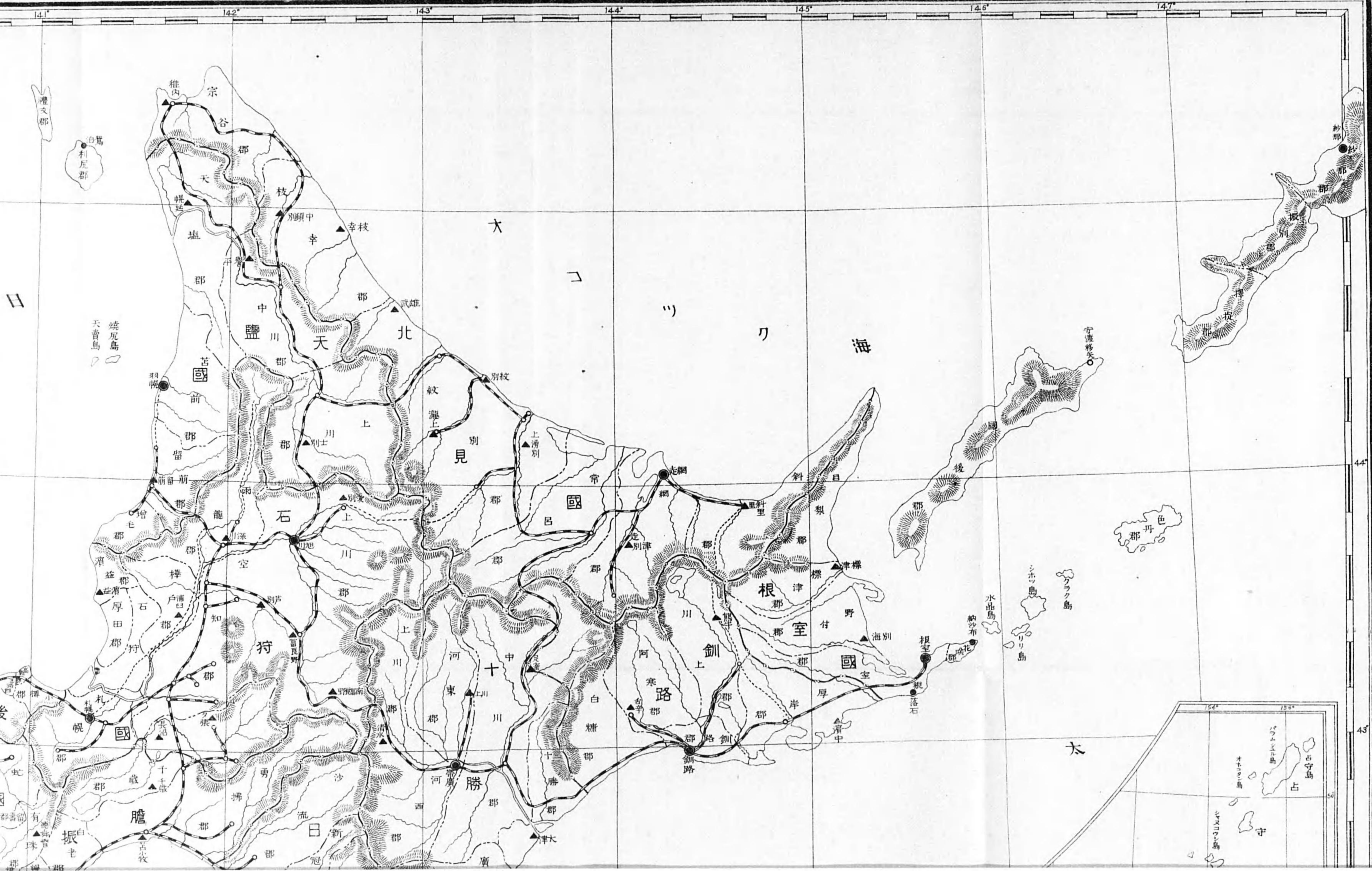
Table with columns for plant types (草, 果, 櫻, 桑) and their seasonal activities (發芽, 開花, 結實, 落葉) across various observation points (観測所).

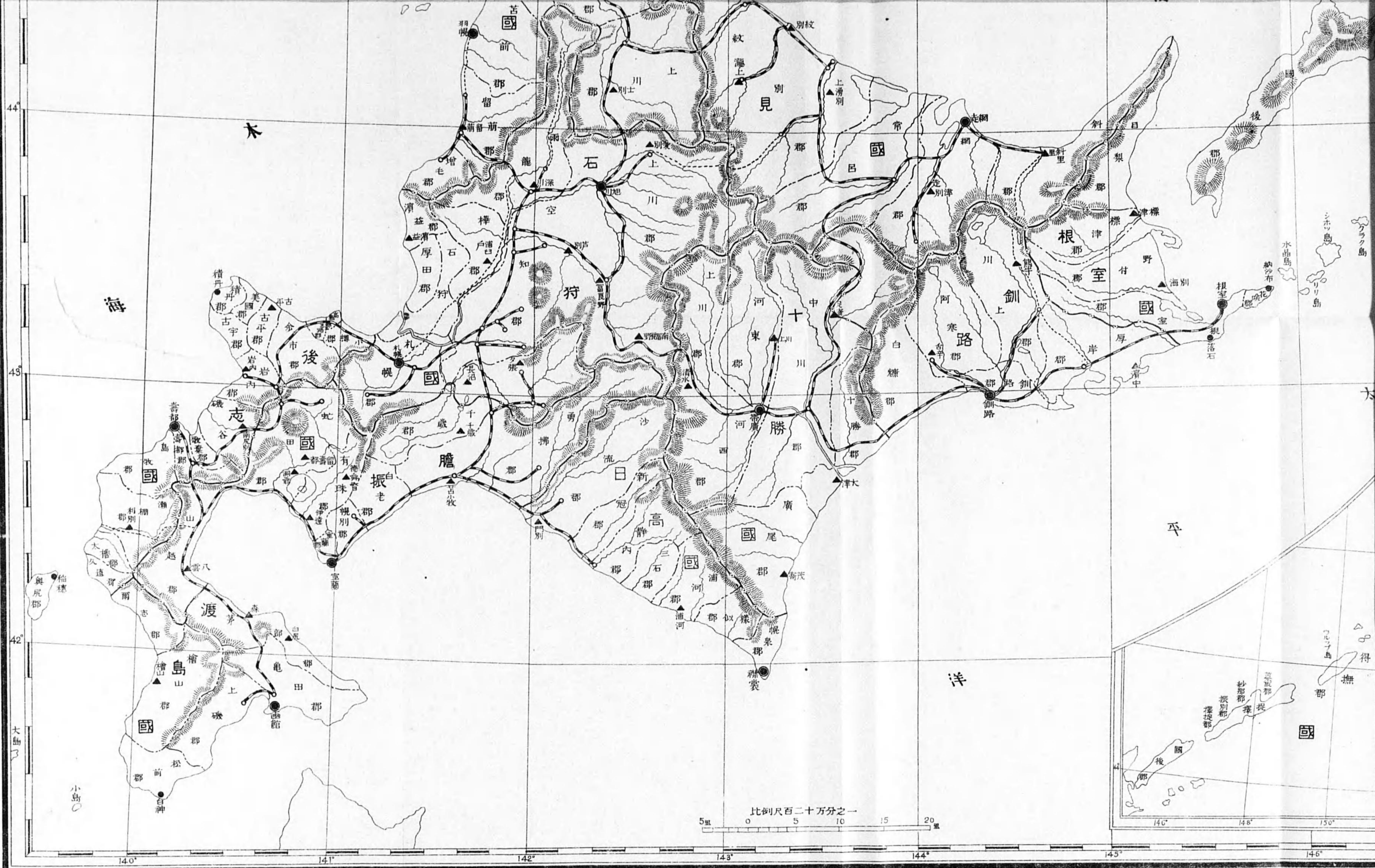
中華民國二十二年 (1933) 年報

行	年	月	日	事項	金額	備註
1	1933	1	1	開辦費	100.00	
2	1933	1	15	薪工	50.00	
3	1933	1	31	房租	20.00	
4	1933	2	1	水電	10.00	
5	1933	2	15	薪工	50.00	
6	1933	2	31	房租	20.00	
7	1933	3	1	水電	10.00	
8	1933	3	15	薪工	50.00	
9	1933	3	31	房租	20.00	
10	1933	4	1	水電	10.00	
11	1933	4	15	薪工	50.00	
12	1933	4	31	房租	20.00	
13	1933	5	1	水電	10.00	
14	1933	5	15	薪工	50.00	
15	1933	5	31	房租	20.00	
16	1933	6	1	水電	10.00	
17	1933	6	15	薪工	50.00	
18	1933	6	31	房租	20.00	
19	1933	7	1	水電	10.00	
20	1933	7	15	薪工	50.00	
21	1933	7	31	房租	20.00	
22	1933	8	1	水電	10.00	
23	1933	8	15	薪工	50.00	
24	1933	8	31	房租	20.00	
25	1933	9	1	水電	10.00	
26	1933	9	15	薪工	50.00	
27	1933	9	31	房租	20.00	
28	1933	10	1	水電	10.00	
29	1933	10	15	薪工	50.00	
30	1933	10	31	房租	20.00	
31	1933	11	1	水電	10.00	
32	1933	11	15	薪工	50.00	
33	1933	11	31	房租	20.00	
34	1933	12	1	水電	10.00	
35	1933	12	15	薪工	50.00	
36	1933	12	31	房租	20.00	
37	1933	12	31	結算	1000.00	



141° 142° 143° 144° 145° 146° 147°



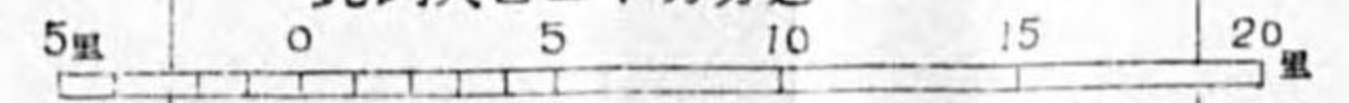


海

平

洋

比例尺百二十万分之一

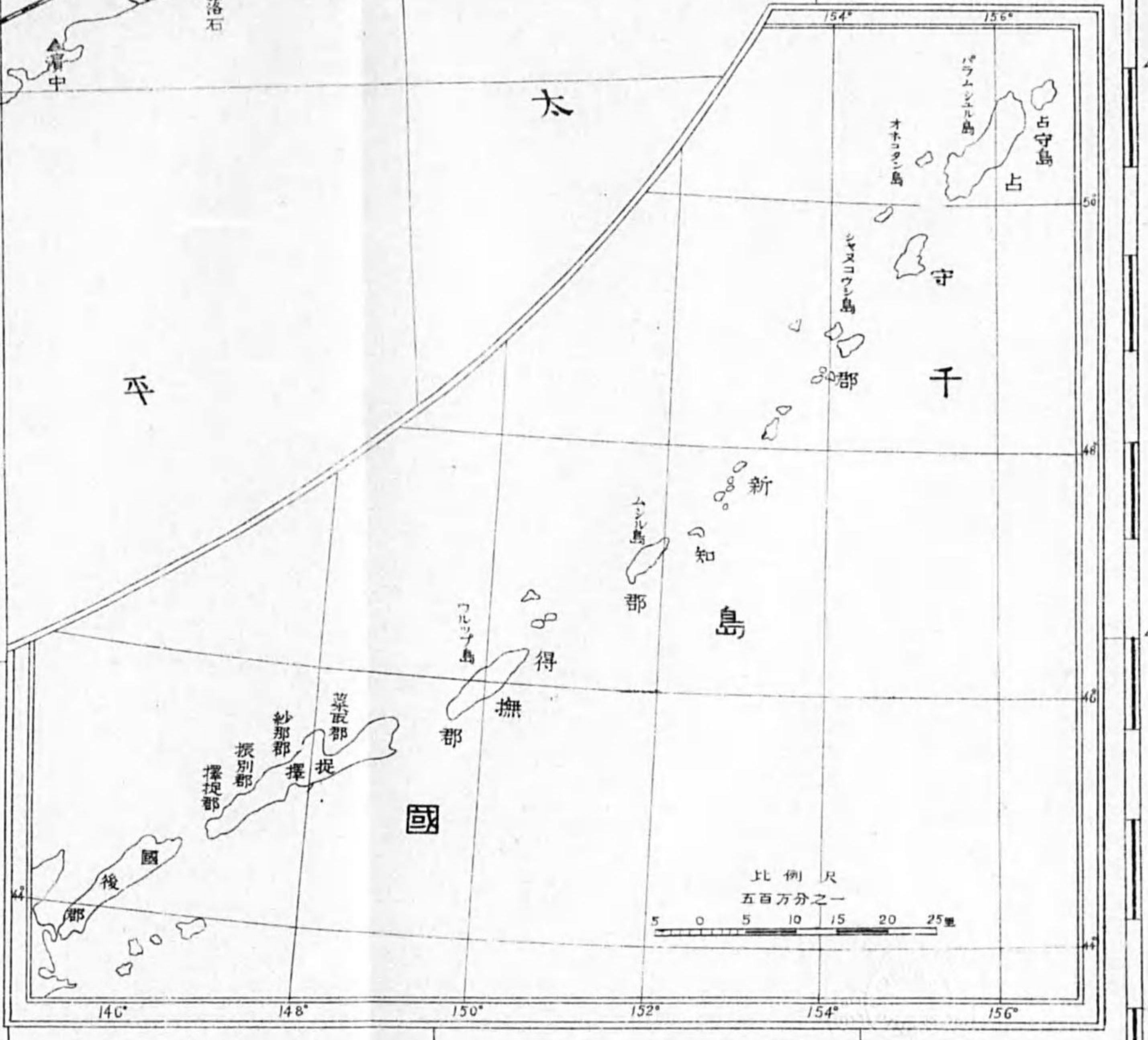
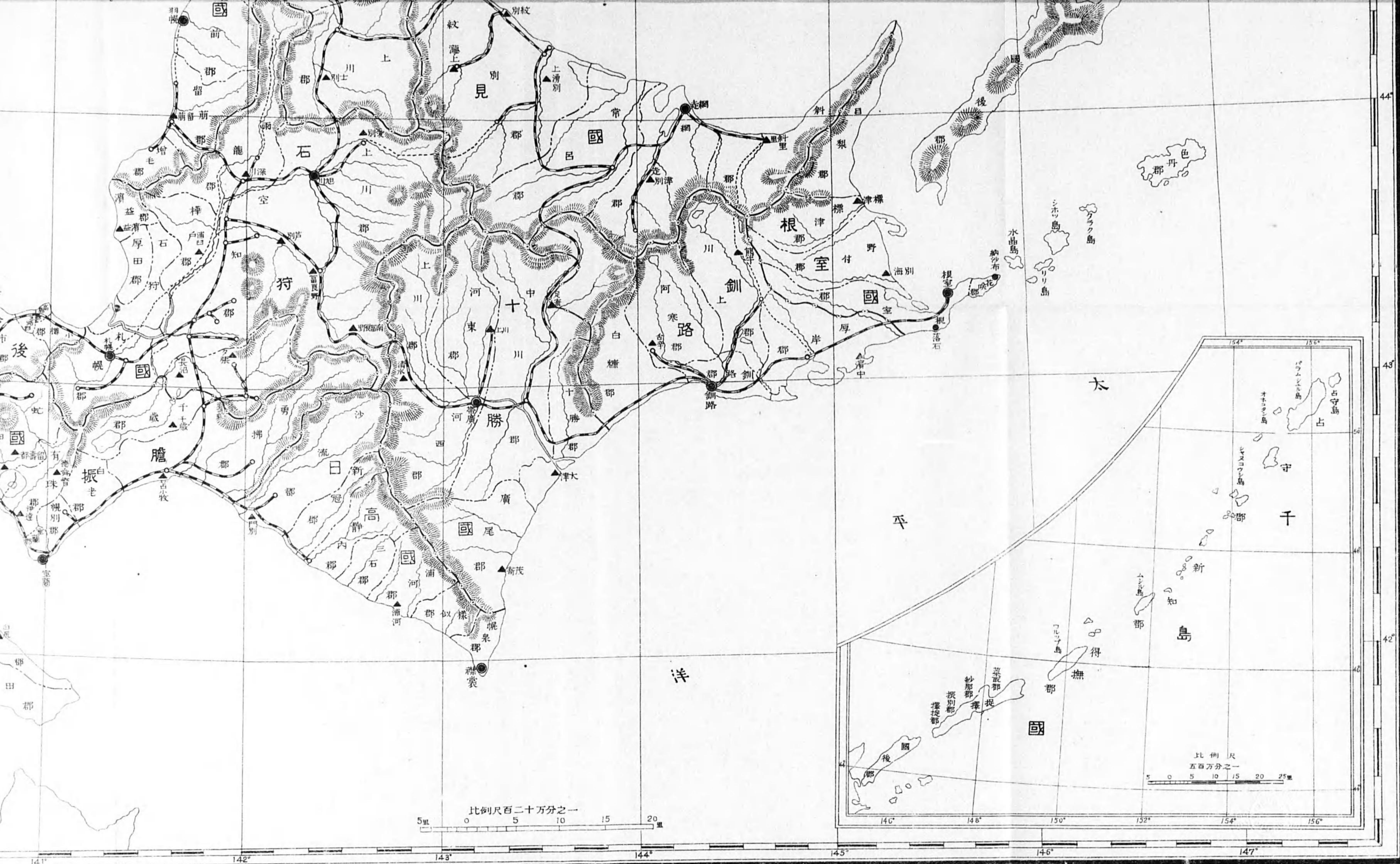


44°
43°
42°
大島
小島

140° 141° 142° 143° 144° 145° 146°

シホ島
リリ島
水島

得撫郡
後國

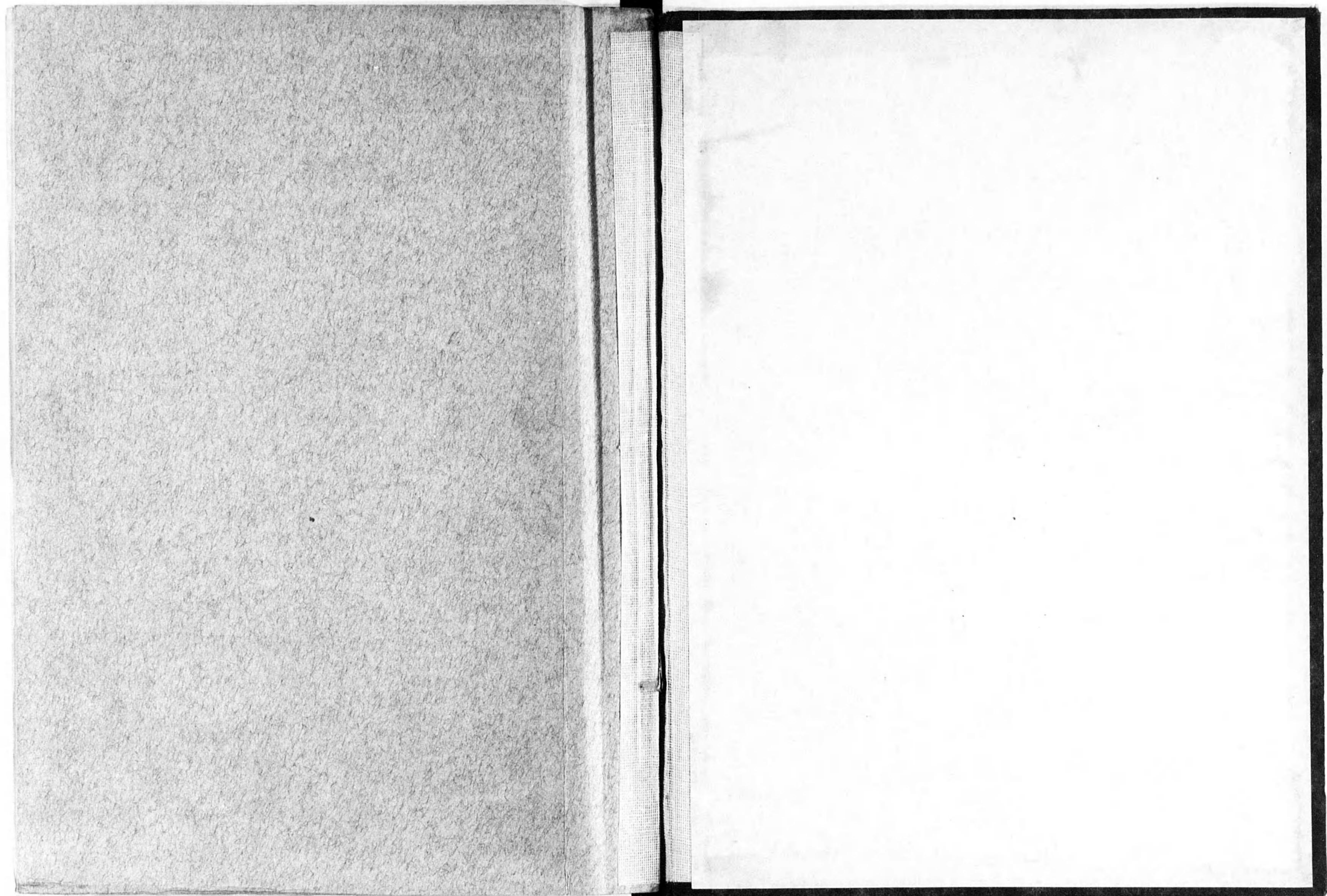


昭和四年三月二十五日印刷
昭和四年三月三十一日發行

北海道廳產業部

印刷者 栗原寬治郎
北海道札幌市南二條西六丁目三番地

印刷所 山藤印刷合名會社
北海道札幌市南二條西六丁目三番地
電話二六番 一五七〇番



14.6=

14. 6二-18



1200501221392

3

終