

北海道帝國大學一覽

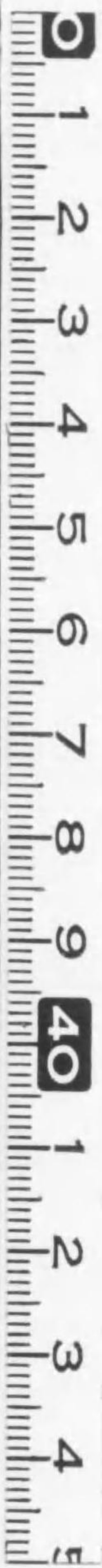
自大正十三年
至大正十四年

衆	925
受入番號	
部 門	6
部 門 配置番號	

281-18

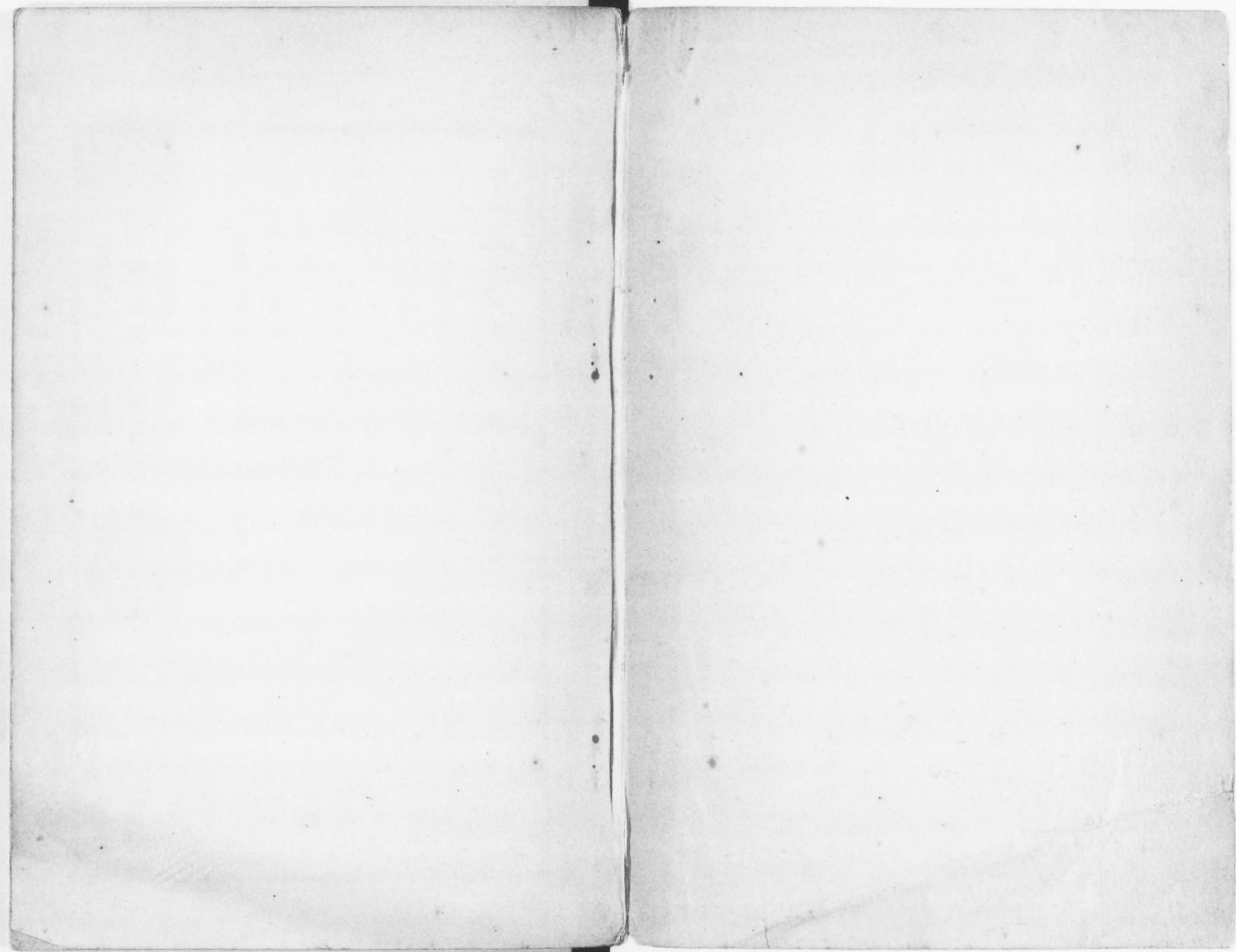


1200600111829



始





281-18

北海道帝國大學一覽

(自大正十三年
至大正十四年)

目 錄

○學年曆	一頁
○沿革略	四
○大學ニ關スル法令規程	三三
大學令	三三
帝國大學令	三八
帝國大學及其ノ學部ニ關スル勅令	四一
大學特別會計法	四五
北海道帝國大學官制	四九
講座ノ種類及其數ニ關スル勅令	五五
文部部內臨時職員設置制	五九

○目 錄

雇外國人ニ關スル勅令	六〇
外國人特別入學規程	六〇
大學規程	六二
北海道帝國大學大學院規程	六七
北海道帝國大學副手規程	七一
○學位令	七一
北海道帝國大學學位規程	七四
○職員	七九
北海道帝國大學職員	七九
農學部職員	八四
醫學部職員	九八
工學部職員	一〇八
○北海道帝國大學農學部學則	一一〇

第一章 學年、學期、休業	一一〇
第二章 學科、授業科目	一一一
第三章 入學、在學、休學、退學	一四五
第四章 試驗	一四九
第五章 學士稱號	一五〇
第六章 授業料	一五〇
第七章 選科	一五一
第八章 聽講生	一五二
第九章 獎學貸費	一五三
第十章 被服	一五五
第十一章 研究科	一五六
○北海道帝國大學醫學部學則	一五七
第一章 學期、休業	一五七

第二章	學修科目	一五八
第三章	入學、在學、休學、退學	一六四
第四章	學士試驗	一六七
第五章	授業料	一七〇
第六章	服裝	一七一
第七章	專攻生	一七一
○北海道帝國大學農學部農學實科及林學實科規則		
第一章	目的、定員、修業年限	一七六
第二章	學年、學期、休業	一七六
第三章	學科課程	一七七
第四章	入學、在學、休學、退學	一八五
第五章	試驗、卒業、稱號	一八八
第六章	特待生	一九〇

第七章	懲戒	一九一
第八章	授業料	一九一
第九章	服制	一九二
第十章	獎學貸費	一九二
第十一章	研究生	一九二
○北海道帝國大學附屬圖書館規程		
		一九四
○植物園及博物館縱覽規程		
		二〇〇
○家畜病院規程		
		二〇三
○醫學部附屬醫院規則		
		二〇六
○醫學部附屬醫院規則施行細則		
		二〇七
○醫學講習科規程		
		二〇九
○看護法講習科規程		
		二一〇
○產婆養成所規則		
		二二〇

○病的材料檢查規程	二二八
○豫科及專門部職員	二三四
豫科職員	二三四
土木專門部職員	二三九
水產專門部職員	二四〇
○北海道帝國大學豫科規則	二四四
○北海道帝國大學附屬土木專門部規則	二五五
○北海道帝國大學附屬水產專門部規則	二六九
○概況	二八八
宿舍	二八八
附屬圖書館	二八九
農學部附屬農場	二九二
農學部附屬演習林	二九五

農學部附屬植物園及博物館	三〇六
醫學部附屬醫院	三〇八
水產專門部臨海實驗所及練習船	三〇九
土地建物及船舶	三一〇
獎學資金	三一六
出版	三一八
○學位授與	三二七
○職員異動	三二九
○學生及生徒姓名	三三九
第一 大學院學生	三三九
第二 農學部學生	三三九
第三 醫學部學生	三四七
第四 豫科生徒	三五二

第五 農學實科生徒

三六四

第六 林學實科生徒

三六五

第七 附屬土木專門部生徒

三六七

第八 附屬水產專門部生徒

三六九

○學生生徒現在數

○卒業生姓名

農學士

三七四

林學士

四〇〇

工學士

四〇三

大學豫科卒業生

四〇四

農學實科卒業生

四二三

森林科卒業生

四三〇

林學科卒業生

四三〇

- 林學實科卒業生 四三二
- 土木工學科卒業生 四三八
- 土木專門部卒業生 四四四
- 水產學科卒業生 四四八
- 水產專門部卒業生 四五五
- 農藝科卒業生 四六一
- 兵學科別科卒業生 四六九

○圖表

- 學生生徒年齡別 四七一
- 學生生徒道府縣別 四七五
- 農學士職業別 四七九
- 林學士職業別 四八七
- 工學士職業別 四八九

農學實科卒業生職業別
 林學實科卒業生職業別
 土木專門部卒業生職業別
 水產專門部卒業生職業別
 農藝科卒業生職業別

○略圖
 ○附錄文武會規則

四八九
 四九〇
 四九一
 四九二
 四九三
 四九四
 四九五

北海道帝國大學一覽

(自大正十三年
 至大正十四年)

○學年曆

大正十三年

四月一日	學年開始
四月一日	第一學期始
四月一日	春期休業始
四月七日	春期休業終
七月十日	第一學期終
七月十一日	第二學期始
七月十一日	夏期休業始
九月十日	夏期休業終

○學年曆

秋分日	休業(秋季皇靈祭)
十月十七日	休業(神嘗祭)
十月三十一日	休業(天長節祝日)
十一月二十三日	休業(新嘗祭)
十二月二十四日	第二學期終
十二月二十五日	第三學期始
十二月二十五日	冬期休業始
大正十四年	
一月七日	冬期休業終
二月六日	休業(北海道帝國大學祝日)
二月十一日	休業(紀元節)
春分日	休業(春季皇靈祭)
三月三十一日	第三學期終

三月三十一日

學年終

○沿革略

北海道帝國大學ハ大正七年四月一日ヨリ設置セラル是ヨリ先仙臺ニ東北帝國大學ヲ置キ札幌農學校ヲ同大學ノ農科大學トナシ明治四十年九月一日ヨリ開設セラレタリシガ大正七年三月勅令第四十三號ヲ以テ北海道帝國大學ヲ札幌ニ置キ東北帝國大學農科大學ヲ同大學ノ農科大學トセラレ茲ニ本學ノ獨立ヲ見ルニ至レリ而シテ札幌農學校ハ舊ト札幌學校ト稱シ札幌學校ハ開拓使假學校ヨリ起ル依テ假學校創立以來ノ沿革ヲ略叙スルコト左ノ如シ

明治五年

四月 東京芝増上寺内ニ開拓使假學校ヲ設置シ開拓使五等出仕荒井郁之助ヲ以テ校長トセラル

明治六年

三月 學校ノ組織ヲ改正シ荒井郁之助ノ校長ヲ解カレ開拓使七等

出仕調所廣丈校長ニ任セラル

明治七年 農學專門科ヲ設ク

明治八年

八月 假學校ヲ北海道札幌ニ移シ札幌學校ト稱セラル

明治九年

七月 米國マサチューセツツ州農學校ノ規模ニ則リ大ニ改正ヲ加ヘ農學及ヒ之レニ關スル必要ノ諸學科ヲ教授シ修業年限ヲ四箇年トシ卒業生ニ農學士ノ學位ヲ授與スルノ制ヲ定メラル又豫備科(修業年限三箇年)ヲ創設シ本科ニ入ルノ階梯トナス

八月 札幌農學校ト改稱ス

是ノ年札幌ノ西北端ニ於テ農校園トシテ開拓使勸業課ヨリ十二万千坪ヲ割讓セラル

明治十一年

二月 開拓使勸業課温室及ヒ其ノ屬地ヲ本校ノ所屬トナシ園藝ノ
實習用ニ供ス爾後屢々地積ヲ増加シテ現時ノ植物園トナル

明治十四年

二月 調所廣丈校長ヲ解カレ開拓權少書記官森源三校長ニ任セラ
ル

明治十五年

二月 開拓使廢止セララル

三月 農商務省ノ所屬トナリ北海道事業管理局ノ管理ニ歸ス

明治十九年

一月 北海道事業管理局廢止セラレ北海道廳ノ所屬トナル

十二月 勅令第八十四號ヲ以テ札幌農學校官制ヲ發布セララル○北

海道廳理事官佐藤秀顯校長事務取扱ヲ命セララル

明治二十年

三月 教授佐藤昌介幹事ニ兼任シ校長ノ職務ヲ代理ス○校則ヲ改
正セラレ新ニ工學科ヲ設ケ又豫科ヲ置キ本科ニ入ルノ階梯トナ
シ更ニ農藝傳習科修業年限二箇年ヲ置ク
是ノ年開拓使勸業課所屬育種場ヲ本校農園ニ合併ス

明治二十一年

十二月 北海道廳三等技師橋口文藏校長ニ任セララル

明治二十二年

三月 校長兼北海道廳三等技師橋口文藏北海道廳理事官兼校長ニ
任セララル

九月 校則ヲ改正シ新ニ兵學科ヲ置キ軍事ニ關スル學術ヲ教授シ
豫科ヲ改メテ普通學科ヲ教授スル所トシ修業年限ヲ五箇年トス
十月 農工學科ヲ卒業シタル者ハ其ノ學科ニ從ヒ農學士又ハ工學
士ト稱スルコトヲ得シメラル○兵學科別科生ヲ置キ屯田兵曹長

免官ノ者ヲ入學セシメ卒業期ヲ一箇年トシ普通農學及軍事上ノ學術技藝ヲ教授ス

明治二十三年

三月 所屬農園ノ一部(今ノ第二農場ノ位置)ヲ割キ之ヲ札幌農學校同窓會ニ拂下ク

五月 空知郡栗澤村字ウエンベツ及ヒ夕張郡角田村字アノロノ二箇所ニ學田地ヲ増設ス是レ現今ノ第五、第六農場ナリ

明治二十四年

一月 十七日教育勅語謄本ヲ下賜セラル

八月 北海道廳理事官兼校長橋口文藏兼官ヲ免セラレ教授佐藤昌介校長心得トナル

明治二十七年

四月 校長心得教授佐藤昌介校長兼教授ニ任セラル

明治二十八年

三月 札幌農學校同窓會所有ノ土地建物等ヲ舉ケテ本校ニ寄附ス因テ之ヲ維持資金ニ編入シ而シテ同窓會第一農園(札幌市北八條西五丁目ニ在リ)同第二農園(札幌村字レツレツニ在リ)同第三農園(札幌郡平岸村字ミソマツブニ在リ)ヲ第二、第三、第四農場ト改稱シ同時ニ從來ノ農園ヲ第一農場ト改ム○是ノ月龜田郡大中山村ニ於テ地積十七萬三千六百八十二坪餘ヲ本校維持資金ニ編入シ第七農場ト稱ス

四月 一日文部省ノ直轄トナル○十四日 天皇皇后兩陛下ノ御眞影下賜セラル○札幌農學校同窓會ヨリ該會所有財産ヲ舉ケテ本校ノ維持資金ニ寄附シタルヲ以テ從來本校所屬ノ土地建物ハ政府ノ交付トシテ本校維持資金ニ編入セラル

七月 勅令第四百四號ヲ以テ本校資金ニ屬スル北海道土地ヲ貸附ス

ルハ隨意契約ニ依ルコトヲ得ルノ件公布セララル

八月 文部省告示第五號ヲ以テ本校資金ニ屬スル北海道土地貸下
規程ヲ定メラル

十一月 一日 兩陛下御眞影奉戴式ヲ舉行ス

明治二十九年

六月 校則改正ニ依リ從來設置ノ工學科及豫科ヲ廢止セララル

十一月 空知郡富良野村字下フラヌニ於テ未開地一千十一萬坪ヲ
本校維持資金ニ編入シ第八農場ト稱ス

明治三十年

五月 校則ヲ追加シ土木工學科ヲ設置セララル

十月 二十五日 御親署教育勅語ヲ下賜セララル二十八日拜戴式ヲ
舉行ス

明治三十一年

五月 校則ヲ追加シ豫修科ヲ設置セララル

明治三十二年

二月 五箇年繼續事業トシテ本校々舎ヲ札幌市北八條西六丁目ニ
改築スル事ヲ決セララル

三月 校則ヲ改正シ農藝傳習科ヲ農藝科ト改メ修業年限ヲ三箇年
トス

五月 校則中追加シ土木工學科入學程度ヲ高メ新ニ森林科ヲ設置
セララル

六月 十三日校舎改築起工式ヲ行ヒ十六日ヨリ工事ニ着手ス

明治三十四年

三月 石狩國雨龍郡ニ於ケル國有林三萬町歩ヲ内務省ヨリ所管換
ニヨリ札幌農學校維持資金ニ編入セラレ之ヲ第一基本林ト稱ス

八月 校則中改正土木工學科、森林科ノ程度ヲ高メ中學校卒業生ヲ

入學セシム

明治三十五年

一月 天鹽國中川郡ニ於ケル國有林二万町歩ヲ内務省ヨリ所管換
ニヨリ札幌農學校維持資金ニ編入セラレ之ヲ第二基本林ト稱ス

明治三十六年

二月 實業學校令改正セラレ本校ハ實業專門學校ト規定セララル

七月 豫修科、木工學科及森林科生徒入學者ノ資格ヲ改正ス○是
月三十日新築校舍成ルヲ以テ舊校舍ヨリ北八條西六丁目ニ移轉
ス

明治三十七年

一月 膽振國勇拂郡苫小牧村ニ於ケル國有林二千二百五十町歩ヲ
内務省ヨリ所管換ニヨリ札幌農學校演習林ニ編入セララル

明治三十八年

三月 校則中改正、森林科ヲ林學科ニ改メ、木工學科ヲ卒ヘタル者
ハ工學得業士、林學科ヲ卒ヘタル者ハ林學得業士ト稱スルコトヲ
得シム

明治三十九年

三月 三箇年繼續事業トシテ水産學科教室實驗室及臨海實驗所等
新築ノ事ヲ決セララル

七月 水産學科教室新築ニ着手ス○水産學科臨海實驗所ヲ後志國
忍路郡忍路ニ設置ノ許可アリ

明治四十年

二月 校則中新ニ水産學科假規程ヲ追加ス

六月 札幌測候所敷地ヲ第一農場ノ一部ト交換シ之ヲ校舍敷地ニ
編入シ水産學科實驗室ノ新築地ニ充ツ尋テ水産學科教室實驗室
等落成ス

二十二日勅令第二百三十六號ヲ以テ東北帝國大學ヲ仙臺ニ置キ
札幌農學校ヲ改メテ東北帝國大學農科大學ト爲シ勅令第二百三
十七號ヲ以テ東北帝國大學農科大學官制ヲ定メ且大學豫科、土木
工學科、林學科、水產學科ヲ附屬セシメ勅令第二百三十八號ヲ以テ
東北帝國大學農科大學豫科、土木工學科、林學科及水產學科教
授ノ官等俸給ニ關スル件ヲ定メ勅令第二百三十九號ヲ以テ文武
判任官等級表中ニ東北帝國大學農科大學豫科、土木工學科、林
學科及水產學科助教授ヲ加ヘ勅令第二百四十號ヲ以テ東北帝國
大學農科大學ニ於ケル講座ノ種類及其ノ數ヲ定メ共ニ明治四十
年九月一日ヨリ之ヲ施行セラル○二十四日文部省令第二十一號
ヲ以テ東北帝國大學ハ本年九月一日ヨリ開設シ本大學ニ農學科、
農藝化學科、林學科及畜產學科ヲ置キ農學科、農藝化學科ハ本年九
月十一日ヨリ林學科、畜產學科ハ明治四十三年九月十一日ヨリ授

業ヲ開始スルコトニ定メラル○二十七日東北帝國大學農科大學
規則ヲ定メラル

九月 一日東北帝國大學農科大學教授農學博士佐藤昌介東北帝國
大學農科大學長ニ補セラル○十一日東北帝國大學農科大學開學
式ヲ舉行シ元札幌農學校學生生徒ヲ新規則ニ據リテ大學科及各
學科相當ノ學級ニ編入ス但シ農藝科生徒ハ其ノ卒業迄元札幌農
學校所定ノ規則ニ遵ヒ仍ホ之ヲ教授ス○是月第一基本林ヲ雨龍
演習林、第二基本林ヲ天鹽演習林、勇拂郡苦小牧村所在ノ演習林ヲ
苦小牧演習林ト改稱ス

十月 大學豫科講堂新築起工ス○是月勇拂郡苦小牧村ニ於テ國有
未開地十七町四反二畝二十七步ヲ內務省ヨリ所管換ノ上苦小牧
演習林ニ加フ

明治四十一年

一月 九日水産學科第一年級第三學期ヲ延長ス○是月水産學科忍路臨海實驗所成ル

五月 一日勅令第百十八號ヲ以テ講座數増加セララル

七月 六日大學院規程ヲ定ム

八月 大學豫科講堂成ル

十月 十三日副手規程ヲ設ク○是月農藝化學科講堂増築起工ス

明治四十二年

三月 練習船忍路丸成ル

四月 林學科講堂及畜産學科講堂新築ノ事ヲ決シ尋テ起工ス

五月 二十四日勅令第百四十三號ヲ以テ講座數増加セララル

七月 農藝化學講堂成ル○第二農場建物移築起工ス

明治四十三年

三月 勅令第六十八號ヲ以テ講座數増加セララル

六月 林學科畜産學科講堂新築落成ス○大學規則中學科課程及授業時間ヲ改正ス

九月 十二日大學林學科畜産學科及林學實科ヲ開始ス

十二月 二十一日勅令第四百四十七號ヲ以テ東北帝國大學官制發布

明治四十四年一月一日ヨリ施行同時ニ東北帝國大學農科大學官制廢止セララル

明治四十四年

一月 一日文部次官岡田良平東北帝國大學總長事務取扱ヲ命セラ

レ東北帝國大學農科大學教授農學博士佐藤昌介東北帝國大學農科大學長ニ補セララル

三月 六日大學規則中大學各學科及大學豫科ノ授業料ヲ改正シ九

月一日以後ノ入學者ニ適用ス○是月法律第二十二號ヲ以テ帝國大學特別會計法ヲ改正シ東京帝國大學及京都帝國大學ノ外東北

帝國大學及九州帝國大學ニモ四十四年度ヨリ本法ヲ施行セラル
○二十四日岡田良平東北帝國大學總長事務取扱ヲ免セラレ澤柳
政太郎東北帝國大學總長ニ任セラル

四月 一日會計課ニ臨時建築係ヲ置キ事務所ヲ札幌市北八條西五
丁目ニ設置ス

五月 二日勅令第三百三十四號ヲ以テ林學二講座ヲ四講座ニ獸醫學
一講座ヲ二講座ニ増加セラル

八月 二十六日 皇太子殿下本學及附屬植物園博物館等ニ臨啓
御影ヲ下賜セラル

九月 五日各學科教官聯合協議會規程ヲ廢シ各學科教官協議會規
程ヲ改メ九月十一日ヨリ施行ス

明治四十五年

四月 六日農學實科、林學實科、土木工學科及水產學科ニ研究生ヲ置

クノ規定ヲ置ク

五月 二十九日勅令第二百二十六號ヲ以テ林政學及森林管理學一講
座ヲ増加セラル

六月 一日事務官一名在勤ヲ命セラル

七月 三十日大正ト改元

大正元年

八月 三十一日天鹽國天鹽郡幌延村上トイカンベツ下トイカンベ
ツ二万二千七百三十八町六段七畝二十八歩ヲ本學基本林トシテ
文部省用地ニ編入セラル

九月 十二日後志國余市郡余市町大字山田村土地六千九百五十四
坪ヲ維持資金ニ編入セラレ余市果樹園ヲ設ク

大正二年

三月 十五日練習船忍路丸ノ補助機關(實馬力六二五)据付竣工ス○

十七日 文部省告示第五十二號ヲ以テ札幌農學校ノ資金ニ屬スル
北海道土地貸下規程ヲ廢止セラル○十八日 東北帝國大學農科大
學ノ資金ニ屬スル北海道土地貸下規程ヲ設定セラル

五月 九日 總長澤柳政太郎 京都帝國大學總長ニ轉任シ北條時敬東
北帝國大學總長ニ任セラル

六月 二十四日 樺太西海岸珍内川流域ニ於テ森林面積一万九千九
百町步ヲ本學演習林トシテ樺太廳ヨリ受領ス○三十日 日本學學則
ヲ改正シ農學科ニ第一部、第二部及第三部ヲ置キ畜産學科ニ第一
部及第二部ヲ置キ且各學科ノ學科目及授業時間數全部ヲ改メ九
月十一日ノ新學年ヨリ施行ス

九月 十九日 朝鮮全羅北道茂朱郡長水郡所在國有林野二万五千八
百八十二町步ヲ本學演習林トシテ朝鮮總督府ヨリ八十年間貸付
セラル

十月 二十八日後志國余市町大字山田村土地七百五十七坪ヲ内務
省ヨリ管理換ノ上維持資金ニ編入セラル

大正三年

二月 天鹽演習林ノ内百四十町六反二畝二十九步七三三ヲ鐵道院
へ賣却ス

六月 十二日 天鹽演習林ヲ天鹽第一演習林トイカンベツ演習林ヲ
天鹽第二演習林ト改稱ス

七月 天鹽第一演習林ノ内一反五畝九步七三六ヲ鐵道院へ賣却ス

九月 十二日 大學豫科規則中學科課程ヲ改正シ即日ヨリ施行ス

十二月 是年五月工事ニ着手セシ畜産學教室、獸醫學教室、農學教室、
圖書館及農學教室附屬溫室增築工事並ニ植物學實驗室新築工事
何レモ落成ス

大正四年

七月 十三日勅令第十六號ヲ以テ農學第三講座、經濟學、財政學講座及應用菌學講座ヲ設ケラル

十月 二十五日 天皇陛下ノ御眞影下賜セラレ二十七日拜戴式ヲ舉行ス

十二月 十五日第三農場ニ派出所ヲ設ケ第四農場以下各農場看守所ヲ派出所ニ改ム

大正五年

八月 三日臺灣南投廳埔里社支廳管内守城大山及東眼山官有森林面積約七千甲歩ヲ本學臺灣演習林トシテ臺灣總督府ヨリ受領ス

九月 十六日學則中畜産學科第一部及第二部ノ學科目ヲ改正ス

十月 二十三日 皇后陛下御眞影及 皇太子殿下御眞影下賜セラレ二十五日拜戴式ヲ舉行ス

十二月 本年四月新築ニ着手セシ中央講堂竣工ス

大正六年

八月 二十五日總長北條時敬學習院長ニ轉任ス

九月 十一日勅令第三百三十九號ヲ以テ農學第四講座ヲ設ケラル

十月 十五日福原鎌二郎東北帝國大學總長ニ任セララル○是月勇拂郡苦小牧村ニ於テ國有未開地六町七反五畝二十三歩ヲ内務省ヨリ所管換ノ上苦小牧演習林ニ加フ

大正七年

三月 三十日勅令第四十三號ヲ以テ札幌ニ帝國大學ヲ置キ北海道帝國大學ト稱シ東北帝國大學農科大學ハ本令施行ノ日(四月一日)ヨリ之ヲ北海道帝國大學農科大學トナス旨公布セラレ、勅令第四十四號ヲ以テ北海道帝國大學官制ヲ定メ且大學豫科、土木専門部及水産専門部ヲ附屬セシメ各科部ニ主事及生徒監ヲ設ケラル○是月天鹽第一演習林ノ内百四十町八反一畝十三歩ヲ鐵道院へ賣

却ス

四月 一日北海道帝國大學農科大學教授農學博士佐藤昌介北海道帝國大學總長ニ兼任、且北海道帝國大學農科大學長ニ補セラレ
八月 朝鮮全羅北道茂朱郡茂朱面邑内里ニ於テ苗圃トシテ民有地三千五百餘坪ヲ公債證書ト交換ス
十月 育種學實驗室及第八農場小作人集會所竝ニ同山部派出所ノ新營成ル
十一月 一日主事主任協議會規程、大學豫科及各專門部教授會規程各實科教授會規程ヲ制定シ各學科主任協議會規程竝ニ各學科教授會規程ヲ廢止ス○二十九日本學規則中改正シ北海道帝國大學祝日ヲ三月一日ニ定ム(大正八年九月更ニ二月六日ニ改ム)○是月朝鮮全羅北道茂朱郡茂朱面邑内里ニ於テ民有地四十坪ノ寄附ヲ受ケ朝鮮演習林附屬苗圃地ニ加フ

大正八年

十二月 五日勅令第三百八十八號ヲ以テ大學令ヲ公布セラレ
二月 六日勅令第十二號ヲ以テ帝國大學令改正セラレ○同日勅令第十三號ヲ以テ各大學ノ學部ヲ定メ本學ニハ農學部及ヒ醫學部ヲ設置シ本年四月一日ヨリ施行ノ旨公布セラレ○同日勅令第十八號ヲ以テ本學農學部ニ於ケル講座ノ種類及ヒ其ノ數ヲ定メラル
三月 三十一日勅令第五十七號ヲ以テ北海道帝國大學官制改正セラレ
四月 一日教授兼總長農學博士佐藤昌介本官ヲ免シ北海道帝國大學總長ニ專任セラレ○同日教授農學博士南應次郎北海道帝國大學農學部長ニ補セラレ
八月 大正六年九月着手セシ大學豫科講堂ノ増築及ヒ本年四月着

手セシ寄宿舎ノ増築工事何レモ落成ス○是月樺太久春内郡久春内町ニ於テ官有地四反三畝○六步同郡三濱村珍内川口ニ於テ官有地七町一畝二十步ヲ拓殖局ヨリ所管換ノ上樺太演習林附屬廳舎敷地及苗圃ヲ設ク

九月 十一日農學科第一部ヲ農學科ニ、同第二部ヲ農業經濟學科ニ、同第三部ヲ農業生物學科ニ改メ從來ノ學則全部ヲ廢シ新タニ農學部學則及ヒ農學實科、林學實科、附屬大學豫科同土木專門部、同水產專門部等ノ規則ヲ制定シ即日ヨリ施行ス
十二月 經濟學講堂増築工事落成ス

大正九年

三月 天鹽國中川郡常盤村ニ於テ廢川跡地一反二畝二十四步ヲ内務省ヨリ所管換ノ上天鹽第一演習林ニ加フ
四月 一日附屬水產專門部ノ學年開始期ヲ本年ヨリ是日ニ改正

六月 大正六年度ヨリ着手シタル醫學部解剖學法醫學教室及ヒ醫學部本館新築落成ス

九月 勅令第三百九十七號ヲ以テ植物學第三講座、皮革製造學講座、家畜衛生學講座ヲ設ケラル○十五日醫學部附屬醫院開始準備ノ爲看護法講習科ヲ設ク○二十五日農學部學則、農學實科及林學實科規則並ニ附屬土木專門部規則中改正シ學年開始期ヲ四月一日ニ改メ大正十年四月一日ヨリ施行ス

十一月 醫學部附屬醫院看護婦寄宿舎新築落成ス

大正十年

一月 二十四日附屬大學豫科規則中改正シ學年開始期ヲ四月一日ニ改メ本年四月一日ヨリ施行ス
三月 二十二日學位令ニ依リ本學學位規程ヲ制定ス
四月 勅令第一百十八號ヲ以テ本學官制ヲ改正シ醫學部ニ附屬醫院

ヲ設置セラル○勅令第百十九號ヲ以テ農學部ニ森林工學講座、醫學部ニ內科學、外科學、解剖學、生理學、醫化學、病理學ノ六講座ヲ設ケラル○文部省令第二十八號ヲ以テ本學醫學部ハ大正十一年四月ヨリ授業開始ノ旨公布セラル○十六日農學部學則中學科目全部ヲ改正ス

五月 四日農學實科及林學實科規則中學科目全部ヲ改正ス○十七日教授醫學博士秦勉造北海道帝國大學醫學部長ニ補セラル

七月 醫學部生理藥物醫化學教室及同講義室新築落成ス

九月 醫學部附屬醫院本館新築落成ス○二十八日醫學部附屬醫院規則ヲ制定ス

十月 一日醫學部附屬醫院ニ產婆養成所ヲ設置ス

十一月 臺灣臺中州能高郡埔里街ニ於テ臺灣演習林附屬苗圃地トシテ民有地一甲二分九厘ヲ購入ス

大正十一年

三月 十四日北海道帝國大學評議會規程ヲ制定ス○十七日醫學部學則ヲ制定シ四月一日ヨリ施行ス○是月朝鮮全羅北道茂朱郡雪川面深谷里ニ於テ二反七畝六步同郡安城面竹川里ニ於テ二反三畝二十三歩ノ民有地ヲ購入シ朝鮮演習林附屬建物敷地ニ充當ス

○天鹽第一演習林ノ内面積三十九町四反八畝七歩ヲ鐵道省へ賣却ス

五月 勅令第二百五十七號ヲ以テ本學官制ヲ改正シ附屬圖書館ヲ設置セラル○勅令第二百六十五號ヲ以テ農學部ニ畜產學第三講座及ヒ比較病理學講座ヲ設ケ醫學部ニ解剖學第二、同第三、生理學第二、病理學第二、細菌學、耳鼻喉科科學、藥物學、眼科學ノ八講座ヲ設ケラル

七月 十二日 皇太子殿下本學及農學部附屬植物園、同博物館ニ臨

啓

九月 醫學部病理學、細菌學、衛生學各教室新築落成ス

十一月 十五日本學大學院規程ヲ改正シ同時ニ大學院農學部學生規程ヲ廢止ス

大正十二年

三月 天鹽第一演習林ノ内一町六反七畝十五步ヲ鐵道省へ賣却ス

五月 勅令第二百四十四號ヲ以テ本學官制ヲ改正シ附屬大學豫科ノ名稱ヲ單ニ「豫科」ト改メ五月十六日ヨリ施行セラル○勅令第二百四十五號ヲ以テ醫學部ニ產婦人科學、小兒科學、皮膚泌尿科學、法醫學、內科學第二、外科學第二ノ六講座ヲ設ケラル○三十一日醫學部醫學講習科規程ヲ設ク

六月 三十日農學部附屬農場規程ヲ改定ス

十月 二十七日火災警備規程ヲ改定ス

十二月 工學部本館新築落成ス

大正十三年

三月 天鹽第一演習林ノ内二十三町七畝五步、天鹽第二演習林ノ内五町六反十七步ヲ鐵道省へ賣却ス○三十一日醫學部附屬醫院病的材料檢査科規程ヲ制定ス

四月 九日醫學部學則中、學科時間配當表其他ヲ改正ス

七月 勅令第一百五十九號ヲ以テ本學官制ヲ改正シ定員ヲ増加セラ
ル○勅令第百六十三號ヲ以テ農學部ニ農林法律學一講座ヲ設ケ
農政學殖民學講座ヲ分ツテ農政學講座殖民學講座ノ二講座ニ改
メ又醫學部ニ精神病學、衛生學、內科學第三ノ三講座ヲ設ケラル

九月 勅令第二百二十一號ヲ以テ本學官制ヲ改正シ定員ヲ増加セ
ラル○勅令第二百二十四號ヲ以テ本學醫學部ノ次ニ工學部ヲ加
ヘラル○勅令第二百二十六號ヲ以テ工學部ニ橋梁學、鐵道學、水工

學、電氣機械學、原動機學、鑛山學ノ六講座ヲ設ケラル○二十六日
教授工學博士吉町太郎一北海道帝國大學工學部長ニ補セラレ

○大學ニ關スル法令規程

大學令 (大正七年十二月五日勅令第三百八十八號)

第一條 大學ハ國家ニ須要ナル學術ノ理論及應用ヲ教授シ並其ノ蘊
奧ヲ攻究スルヲ以テ目的トシ兼テ人格ノ陶冶及國家思想ノ涵養ニ
留意スヘキモノトス

第二條 大學ニハ數個ノ學部ヲ置クヲ常例トス但シ特別ノ必要アル
場合ニ於テハ單ニ一個ノ學部ヲ置クモノヲ以テ一大學トナスコト
ヲ得

學部ハ法學、醫學、工學、文學、理學、農學、經濟學及商學ノ各部トス
特別ノ必要アル場合ニ於テ實質及規模一學部ヲ構成スルニ適スル
トキハ前項ノ學部ヲ分合シテ學部ヲ設クルコトヲ得

第三條 學部ニハ研究科ヲ置クヘシ
數個ノ學部ヲ置キタル大學ニ於テハ研究科間ノ聯絡協調ヲ期スル

爲之ヲ綜合シテ大學院ヲ設クルコトヲ得

第四條 大學ハ帝國大學其ノ他官立ノモノ、外本令ノ規定ニ依リ公立又ハ私立ト爲スコトヲ得

第五條 公立大學ハ特別ノ必要アル場合ニ於テ北海道及府縣ニ限り之ヲ設立スルコトヲ得

第六條 私立大學ハ財團法人タルコトヲ要ス但シ特別ノ必要ニ因リ學校經營ノミヲ目的トスル財團法人カ其ノ事業トシテ之ヲ設立スル場合ハ此ノ限ニ在ラス

第七條 前條ノ財團法人ハ大學ニ必要ナル設備又ハ之ニ要スル資金及少ナクトモ大學ヲ維持スルニ足ルヘキ收入ヲ生スル基本財産ヲ有スルコトヲ要ス

基本財産中前項ニ該當スルモノハ現金又ハ國債證券其ノ他文部大臣ノ定ムル有價證券トシ之ヲ供託スヘシ

第八條 公立及私立ノ大學ノ設立廢止ハ文部大臣ノ認可ヲ受クヘシ學部ノ設置廢止亦同シ

前項ノ認可ハ文部大臣ニ於テ勅裁ヲ請フヘシ

第九條 學部ニ入學スルコトヲ得ル者ハ當該大學豫科ヲ修了シタル者、高等學校高等科ヲ卒リタル者又ハ文部大臣ノ定ムル所ニ依リ之ト同等以上ノ學力アリト認めラレタル者トス
入學ノ順位ニ關スル規程ハ文部大臣之ヲ定ム

第十條 學部ニ三年以上在學シ一定ノ試験ヲ受ケ之ニ合格シタル者ハ學士ト稱スルコトヲ得

前項ノ在學年限ハ醫學ヲ修ムル者ニ在リテハ四年以上トス

第十一條 研究科ニ入ルコトヲ得ル者ハ醫學ヲ修ムル者ニ在リテハ四年以上其ノ他ノ者ニ在リテハ三年以上當該學部ニ在學シ其ノ他相當ノ學力ヲ具ヘタル者ニシテ當該學部ニ於テ適當ト認めタルモ

ノトス

第十二條 大學ニハ特別ノ必要アル場合ニ於テ豫科ヲ置クコトヲ得
大學豫科ニ於テハ高等學校高等科ノ程度ニ依リ高等普通教育ヲ爲
スヘシ

第十三條 大學豫科ノ修業年限ハ三年又ハ二年トス

修業年限三年ノ大學豫科ニ入學スルコトヲ得ル者ハ中學校第四學
年ヲ修了シタル者又ハ文部大臣ノ定ムル所ニ依リ之ト同等以上ノ
學力アリト認メラレタル者トス

修業年限二年ノ大學豫科ニ入學スルコトヲ得ル者ハ中學校ヲ卒業
シタル者又ハ文部大臣ノ定ムル所ニ依リ之ト同等以上ノ學力アリ
ト認メラレタル者トス

第十四條 大學豫科ノ設備、編制、教員及教科書ニ付テハ高等學校高等
科ニ關スル規定ヲ準用ス

第十五條 大學豫科ノ生徒定數ハ毎年ノ豫科修了者ノ員數カ其ノ年

當該大學ニ收容シ得ル員數ヲ超過セサル程度ニ於テ之ヲ定ムヘシ

第十六條 大學及大學豫科ノ學則ハ法令ノ範圍内ニ於テ當該大學之
ヲ定メ文部大臣ノ認可ヲ受クヘシ

第十七條 公立及私立ノ大學ニハ相當員數ノ專任教員ヲ置クヘシ

第十八條 私立大學ノ教員ノ採用ハ文部大臣ノ認可ヲ受クヘシ公立
大學ノ教員ニシテ官吏ノ待遇ヲ受ケサル者ニ付亦同シ

第十九條 公立及私立ノ大學ハ文部大臣ノ監督ニ屬ス

第二十條 文部大臣ハ公立及私立ノ大學ニ對シ報告ヲ徵シ檢閲ヲ行
ヒ其他監督上必要ナル命令ヲナスコトヲ得

第二十一條 本令ニ依ラサル學校ハ勅令規程ニ別段ノ定アル場合ヲ
除クノ外大學ト稱シ又ハ其ノ名稱ニ大學タルコトヲ示スヘキ文字
ヲ用ウルコトヲ得ス

附 則

本令ハ大正八年四月一日ヨリ之ヲ施行ス
本令施行ノ際現ニ大學ト稱シ又ハ其ノ名稱ニ大學タルコトヲ示スヘ
キ文字ヲ用ウル學校ニハ當分ノ内第二十一條ノ規定ヲ適用セス

帝國大學令 (大正八年二月六日勅令第十二號)

改正 (明治十九年勅令第三號ヲ以テ帝國大學令公布、
同二十六年勅令第九十二號ヲ以テ其ノ第五條以
下改正、大正八年全部改正本令公布セラレ)

- 第一條 帝國大學ハ數個ノ學部ヲ綜合シテ之ヲ構成ス
- 第二條 各帝國大學ニ置ク學部ノ種類ハ別ニ勅令ヲ以テ之ヲ定ム
- 第三條 帝國大學ニ大學院ヲ置ク
- 第四條 帝國大學ニハ官制ノ定ムル所ニ依リ總長、學部長、教授、助教授

其他必要ナル職員ヲ置ク

必要アル場合ニ於テハ帝國大學總長ハ講師ヲ囑託スルコトヲ得

第五條 帝國大學ニ評議會ヲ置キ各學部長及各學部ノ教授二人以内
ヲ以テ之ヲ組織ス

帝國大學總長ハ評議會ヲ召集シ其ノ議長トナル

第六條 教授ニシテ評議員タル者ハ各學部毎ニ教授ノ互選ニ依リ文
部大臣之ヲ命ス

前項評議員ノ任期ハ三年トス

第七條 評議會ハ左ノ事項ヲ審査ス

- 一 學部ニ於ケル學科ノ設置及廢止
- 二 講座ノ設置及廢止ニ付諮詢シタル事項
- 三 大學内部ノ制規
- 四 其ノ他文部大臣又ハ帝國大學總長ノ諮詢シタル事項

評議會ハ高等教育ニ關スル事項ニ付意見ヲ文部大臣ニ建議スルコトヲ得

第八條 學部ニ教授會ヲ置キ教授ヲ以テ之ヲ組織ス
學部長ハ教授會ヲ召集シ其ノ議長トナル

第九條 教授會ハ左ノ事項ヲ審議ス

一 學部ノ學科課程ニ關スル事項

二 學生ノ試験ニ關スル事項

三 其ノ他文部大臣又ハ帝國大學總長ノ諮詢シタル事項

第十條 學部長ハ必要アリト認ムルトキハ助教授又ハ囑託講師ヲ教授會ニ列席セシムルコトヲ得

第十一條 學部ニ講座ヲ置ク

講座ハ教授ヲシテ之ヲ擔任セシム但シ教授ヲ缺ク場合其ノ他特別ノ事情アル場合ニ於テハ助教授又ハ囑託講師ヲシテ之ヲ擔任セシ

ムルコトヲ得

第十二條 講座ノ種類及其ノ數ハ別ニ勅令ヲ以テ之ヲ定ム

第十三條 帝國大學ニ功勞アリ又ハ學術上效績アル者ニハ勅旨ニ依リ名譽教授ノ名稱ヲ與フルコトアルヘシ

附 則

本令ハ大正八年四月一日ヨリ之ヲ施行ス

帝國大學及其ノ學部ニ關スル勅令

(大正八年二月六日勅令第十三號)

改正

大正八年勅令第二百三十五號
同十一年勅令第二百九十五號
同十三年勅令第二百九十六號

帝國大學及其ノ學部ハ左ノ如シ

東京帝國大學

法學部

醫學部

工學部

文學部

理學部

農學部

經濟學部

京都帝國大學

法學部

醫學部

工學部

文學部

東北帝國大學

理學部

經濟學部

農學部

醫學部

工學部

法文學部

九州帝國大學

醫學部

工學部

農學部

法文學部

北海道帝國大學

農學部

醫學部

工學部

附 則

本令ハ大正八年四月一日ヨリ之ヲ施行ス

從前ノ法科大學、醫科大學、工科大學、文科大學、理科大學、農科大學ハ各本令ノ法學部、醫學部、工學部、文學部、理學部、農學部トス

九州帝國大學農學部及北海道帝國大學醫學部ノ各學科開設ノ期日ハ文部大臣之ヲ定ム

明治三十年勅令第二百八號、同年勅令第二百九號、明治四十年勅令第二百三十六號、明治四十三年

勅令第四百四十八號及大正七年勅令第四十三號ハ之ヲ廢止ス

大學特別會計法

(大正十年三月二十九日法律第十一號)

改正(大正十一年法律第八號、同十二年第十八號、同十三年第九號)

第一條 帝國大學ハ各別ニ其ノ他ノ官立大學ハ之ヲ通シテ一ノ特別會計ヲ立テ資金ヲ所有シ政府ノ支出金、資金ヨリ生スル收入、授業料、寄附金其ノ他ノ收入ヲ以テ其ノ一切ノ歳出ニ充テシム

第二條 前條ノ政府支出金ハ東京帝國大學ニ在リテハ毎年度二百九十八萬三千三十七圓、京都帝國大學ニ在リテハ毎年度百八十萬五千九百六十一圓トシ其ノ他ノ帝國大學及官立大學ニ在リテハ毎年度豫算ノ定ムル所ニ依リ一般會計ヨリ之ヲ繰入ルヘシ
東京帝國大學ニ在リテハ前項ノ金額ノ外航空ニ關スル研究ノ費用ニ充ツル爲必要ナル金額ヲ毎年度豫算ノ定ムル所ニ依リ一般會計ヨリ繰入ルルコトヲ得

第三條 各帝國大學及官立大學ノ資金ハ政府ヨリ交付シ又ハ他ヨリ

寄附シタル動産及不動産並歳入殘餘ヨリ成ル但シ官立大學ニ在リテハ第七條ノ施行豫算ノ歳入殘餘ニシテ資金ニ編入シタルモノハ官立大學毎ニ區分シ之ヲ整理スヘシ

第四條 大學ノ歳出ニ充ツル爲必要アルトキハ其ノ資金ヲ支消スルコトヲ得但シ用途指定ニ係ル資金ニ付テハ用途指定者ノ同意ヲ得ルコトヲ要ス

第五條 政府ハ毎年各帝國大學及官立大學ノ特別會計ノ歳入歳出豫算ヲ調製シ歳入歳出ノ總豫算ト共ニ之ヲ帝國議會ニ提出スヘシ

第六條 大學特別會計ノ豫算中ニハ豫備費ヲ設クヘシ但シ東北帝國大學、九州帝國大學、北海道帝國大學及官立大學ノ特別會計豫算ニ在リテハ此ノ限ニ在ラス

第七條 文部大臣ハ歳入歳出豫算決定ノ後豫備費ヲ除クノ外各大學毎ニ歳入歳出ノ施行豫算ヲ調製シ當該大學ノ總長又ハ學長ヲシテ

之ヲ施行セシムヘシ

文部大臣ハ勅令ノ定ムル所ニ依リ前項以外ノ者ヲシテ歳入歳出豫算ノ一部ヲ施行セシムルコトヲ得

第八條 大學ニ於テ外國ヨリ直接ニ圖書、機械、標本又ハ實驗用材料ノ買入ヲ爲ス場合ニハ前金拂ヲ爲スコトヲ得

第九條 寄附金ニシテ特ニ用途ヲ指定シタルモノハ其ノ條件ニ從ヒ之ヲ使用スヘシ

第十條 獎學ヲ目的トスル寄附金ハ之ヲ當該大學ニ交付シ總長又ハ學長ニ經理ヲ委任スルコトヲ得

第十一條 委任經理ニ係ル會計ノ検査ハ會計検査院法第十六條ノ規定ニ依ル

第十二條 官立大學ニ屬スル收入ヲ以テ其ノ歳出ヲ支辨シ別ニ政府支出金ヲ要セサルニ至リタルトキハ當該大學ノ爲ニ特別會計ヲ設

クルモノトス

第十三條 大學特別會計ノ收入支出ニ關スル規程ハ勅令ヲ以テ之ヲ定ム

第十四條 官立大學ノ創設費ハ第一條ノ規定ニ拘ラス一般會計ノ所屬トス

第十五條 官立大學特別會計ノ設置及官立大學ノ創設ニ付一般會計及學校及圖書館特別會計ニ關涉シ必要ナル規定ハ勅令ヲ以テ之ヲ定ム

附 則

本法ハ大正十年度ヨリ之ヲ施行ス

帝國大學特別會計法及大正七年法律第四號ハ之ヲ廢止ス但シ大正九年度分ニ付テハ仍其ノ效力ヲ有ス

他ノ法律ニ於テ帝國大學特別會計法トアルハ大學特別會計法トス

仙臺高等工業學校ノ設置ニ付東北帝國大學特別會計及學校及圖書館特別會計ニ關涉シ必要ナル規定ハ勅令ヲ以テ之ヲ定ム

北海道帝國大學官制 (大正七年三月三十日勅令第四十四號)

改正
大正七年六月勅令第二百六十九號、同八年三月勅令
第五十七號、同九年九月勅令第四百十六號、同九年五月
勅令第四百七號、同十年四月勅令第七十號、同十年九月
勅令第九十九號、同十一年五月勅令第一百零六號、同
十二年七月勅令第一百二十八號、同十三年七月勅令第
二百一十一號

第一條 北海道帝國大學ニ左ノ職員ヲ置ク

總長
教授
助教授
事務官

學生監
助手
書記
司書

第二條 總長ハ一人勅任トス文部大臣ノ監督ヲ承ケ北海道帝國大學
一般ノ事ヲ掌リ所屬職員ヲ統督ス

總長ハ高等官ノ進退ニ關シテハ文部大臣ニ具狀シ判任官ニ關シテ
ハ之ヲ專行ス

第二條ノ二 教授ハ專任六十四人奏任又ハ勅任トス各學部ニ分屬シ
テ其ノ講座ヲ擔任シ學生ヲ教授シ其ノ研究ヲ指導ス

教授ニシテ學部長又ハ醫學部附屬醫院長ニ補セラレタル者ニハ講
座ヲ擔任セシメサルコトヲ得

第二條ノ三 助教授ハ專任五十六人奏任トス各學部ニ分屬シ教授ヲ

助ケテ授業及實驗ニ從事ス

講座ヲ擔任スル助教授ハ前項ノ定員外トス但シ講座ヲ分擔スル者
ハ此ノ限ニ在ラス

第三條 事務官ハ專任二人奏任トス上官ノ命ヲ承ケ庶務會計ヲ掌理
ス

第四條 學生監ハ教授又ハ助教授ノ中ヨリ文部大臣之ヲ補ス總長ノ
命ヲ承ケ學生ノ監督ニ關スル事ヲ掌ル

第四條ノ二 助手ハ專任百二十九人判任トス各學部ニ分屬シ教授又
ハ助教授ノ指揮ヲ承ケテ學術ニ關スル職務ニ服ス

第五條 書記ハ專任四十一人判任トス上官ノ命ヲ承ケ庶務會計ニ從
事ス

第五條ノ二 司書ハ專任二人判任トス上官ノ命ヲ承ケ附屬圖書館ニ
於ケル圖書記錄ノ整理保存及閱覽ニ關スル事務ニ從事ス

第六條 各學部ニ學部長一人ヲ置キ其ノ學部ニ屬スル教授ノ中ヨリ
文部大臣之ヲ補ス

學部長ハ總長ノ監督ノ下ニ於テ其ノ學部ノ事ヲ掌ル

第七條 農學部ニ附屬植物園、附屬農場及附屬演習林ヲ置ク

植物園ニ植物園長、農場ニ農場長、演習林ニ演習林長ヲ置キ農學部ニ

屬スル教授又ハ助教ノ中ヨリ文部大臣之ヲ補ス

植物園長、農場長及演習林長ハ總長ノ監督ノ下ニ於テ各其ノ事務ヲ

掌理ス

第八條 醫學部ニ附屬醫院ヲ置ク

醫院ニ醫院長ヲ置キ醫學部ニ屬スル教授ノ中ヨリ文部大臣之ヲ補

ス

醫院長ハ總長ノ監督ノ下ニ於テ醫院ノ事務ヲ掌理ス

第九條 醫院ニ藥局長ヲ置ク專任一人奏任トス

藥局長ハ醫院藥局ノ事務ヲ掌理ス

第十條 醫院ニ藥劑手ヲ置ク專任十人判任トス

藥劑手ハ藥局長ノ指揮ヲ承ケ醫院藥局ニ關スル職務ニ服ス

第十一條 醫院ニ看護長ヲ置ク專任十人判任トス

看護長ハ上官ノ命ヲ承ケ醫院ニ於ケル看護ニ關スル職務ニ服ス

第十二條 北海道帝國大學ニ豫科ヲ置キ教授專任四十一人助教專

任十人ヲ置ク

教授ハ奏任トシ助教教授ハ判任トス生徒ノ教育ヲ掌ル

豫科ニ主事及生徒監ヲ置キ豫科教授ノ中ヨリ文部大臣之ヲ補ス

主事ハ總長ノ命ヲ承ケ豫科ノ事務ヲ掌理シ職員ヲ監督ス

生徒監ハ主事ノ指揮ヲ承ケ生徒ノ訓育ヲ掌ル

第十三條 北海道帝國大學ニ附屬土木専門部及附屬水産専門部ヲ置

キ教授專任十六人、助教專任十一人ヲ置ク

教授ハ奏任トシ助教授ハ判任トス生徒ノ教育ヲ掌ル
各専門部ニ主事及生徒監ヲ置キ専門部教授ノ中ヨリ文部大臣之ヲ
補ス

主事ハ總長ノ命ヲ承ケ各専門部ノ事務ヲ掌理シ職員ヲ監督ス
生徒監ハ主事ノ指揮ヲ承ケ生徒ノ訓育ヲ掌ル

第十四條 北海道帝國大學ニ附屬圖書館ヲ置ク

圖書館ニ圖書館長ヲ置ク教授又ハ助教授ノ中ヨリ文部大臣ニヲ補
ス

圖書館長ハ總長ノ監督ノ下ニ於テ圖書館ノ事務ヲ掌理ス

講座ノ種類及其數ニ關スル勅令

(大正八年二月六日勅令第十八號)

改正
大正九年九月勅令第三百九十七號、同十年四月勅令第四百十九號、同十一年五月勅令第四百六十三號、同十二年七月勅令第四百六十三號、同十三年七月勅令第四百六十六號

北海道帝國大學各學部ニ於ケル講座ノ種類及其ノ數左ノ如シ

農學部

農學	四講座
農藝化學	三講座
農藝物理學	一講座
植物學	三講座
動物學、昆蟲學、養蠶學	三講座
園藝學	一講座
畜産學	三講座

醫學部

小兒科學	產婦人科學	眼科學	藥物學	耳鼻咽喉科學	細菌學	病理學	醫化學	生理學	解剖學	外科學	內科學
------	-------	-----	-----	--------	-----	-----	-----	-----	-----	-----	-----

一講座	一講座	一講座	一講座	一講座	二講座	一講座	二講座	三講座	二講座	三講座
-----	-----	-----	-----	-----	-----	-----	-----	-----	-----	-----

殖民學	農林法學	森林工學	比較病理學	家畜衛生學	皮革製造學	應用菌學	經濟學、財政學	獸醫學	農產製造學	林政學及森林管理學	林學	農政學
-----	------	------	-------	-------	-------	------	---------	-----	-------	-----------	----	-----

一講座	一講座	一講座	一講座	一講座	一講座	一講座	二講座	一講座	一講座	四講座	一講座
-----	-----	-----	-----	-----	-----	-----	-----	-----	-----	-----	-----

技 手 專任四十四人
前項職員ノ俸給ハ臨時建築費ヨリ之ヲ支辨ス

雇外國人ニ關スル勅令 (明治二十六年九月九日勅令第九十六號)

改正 (大正九年三月勅令第七十四號)

帝國大學、官立大學及文部省直轄諸學校ニ於テ學科教授ノ必要アルト
キハ帝國大學總長官立大學長及直轄諸學校長ハ文部大臣ノ許可ヲ受
ケ雇外國人ヲシテ教官ノ職務ニ當ラシムルコトヲ得

外國人特別入學規程 (明治三十四年十一月文部省令第十五號)

第一條 外國人ニシテ文部省直轄學校ニ於テ一般學則ノ規程ニ依ラ

ス所定ノ學科ノ一科若クハ數科ノ教授ヲ受ケントスル者ハ外務省
在外公館又ハ本邦所在ノ外國公館ノ紹介アルモノニ限り特ニ之ヲ
許可スルコトアルヘシ

第二條 前條ニ依リ教授ヲ受ケントスル外國人ハ前條ノ紹介書ヲ添
ヘ帝國大學總長若クハ學校長ニ願出ツヘシ

第三條 帝國大學總長若クハ學校長ニ於テ前條ノ出願ヲ受ケタルト
キハ相當ノ學力アリト認メタル者ニ限り之ヲ許可スヘシ但シ學校
ノ設置上差支アル場合ハ此限ニアラス

第四條 本令ノ規程ニ依リ入學シタル外國人ニシテ學科修了ノ證明
書ヲ受ケントスル者ニハ試験ノ上之ヲ附與スヘシ

第五條 本令ノ規定ニ依リ入學シタル外國人ニハ入學試験料、入學料
及授業料ヲ徴收セサルコトヲ得

第六條 帝國大學總長及學校長ハ文部大臣ノ認可ヲ受ケ本令ニ關シ

必要ナル細則ヲ設クルコトヲ得

大學規程（大正八年三月二十九日文部省令第十一號）

改正（大正八年十二月文部省令第三十九號）

- 第一條 公立又ハ私立ノ大學ノ設立ニ付認可ヲ受ケントスルトキハ左ノ事項ヲ具シ文部大臣ニ申請スヘシ
- 一 大學ノ名稱
 - 二 學部ノ種類及名稱
 - 三 大學院及大學豫科ノ設否
 - 四 學則
 - 五 位置及校地
 - 六 校舍ノ圖面及建設ノ設計

- 七 各學部及大學豫科在學者定數
 - 八 各學部專任教員數
 - 九 學部、學科又ハ大學豫科開設ノ期日
 - 十 經費及維持ノ方法
- 前項第五號ニ關シテハ校地ノ地質及面積並附近ノ狀況ヲ記載シタル圖面及飲用水ノ定性分析表ヲ添付スヘシ
- 第一項各號ノ變更ハ文部大臣ノ認可ヲ受クヘシ
- 第二條 公立又ハ私立ノ大學ノ廢止ニ付認可ヲ受ケントスルトキハ其ノ事由及在學者ノ處分方法ヲ具シ文部大臣ニ申請スヘシ學部ノ廢止ニ付亦同シ
- 第三條 大學ハ其ノ目的及規模ニ應シ教授上及研究上必要ナル設備ヲ爲スヘシ
- 第四條 學部ノ入學ニ關シ高等學校高等科ヲ卒リタル者ト同等以上

ノ學力アリト認ムヘキ者ハ當該大學ニ於テ文部大臣ノ認可ヲ受ケ之ヲ定ムヘシ

第五條 高等學校高等科ニ入學スル資格ヲ有スル者ハ大學豫科ノ入學ニ關シ中學校第四學年ヲ修了シタル者ト同等以上ノ學力アリト認ム

第六條 左ノ各號ノ一ニ該當スル者ハ大學豫科ノ入學ニ關シ中學校ヲ卒業シタル者ト同等以上ノ學力アリト認ム

一 專門學校入學者檢定規程ニ依ル試験檢定ニ合格シタル者

二 文部大臣ニ於テ一般專門學校ノ入學ニ關シ中學校ヲ卒業シタル者ト同等以上ノ學力アリト指定シタル者

三 文部大臣ニ於テ特種ノ專門學校ノ入學ニ關シ中學校ヲ卒業シタル者ト同等以上ノ學力アリト指定シタル者

前項第三號ニ該當スル者ノ進入シ得ヘキ大學ノ學部又ハ學科ニ關

シテハ大學ニ於テ文部大臣ノ認可ヲ受ケヘシ

第七條 大學ハ文部大臣ノ認可ヲ受ケ學部ニ入學スル資格ヲ有スル者ニ就キ入學ノ順位ヲ定ムルコトヲ得

第八條 同順位ニ在ル學部入學志願者ノ數收容シ得ヘキ人員ニ超過スル場合ニ於テ行フヘキ選抜ノ方法ニ關シテハ大學ニ於テ文部大臣ノ認可ヲ受ケ之ヲ定ムヘシ

第九條 大學令第十八條ノ規定ニ依リ教員ノ採用ニ付文部大臣ノ認可ヲ受ケントスルトキハ其申請書ニ擔任學科目ヲ記載シ本人ノ履歷書及戶籍抄本ヲ添付スヘシ

第十條 大學ハ教育上必要ト認メタルトキハ在學者ニ懲戒ヲ加フルコトヲ得

第十一條 學則中ニ規定スヘキ事項凡左ノ如シ

一 學部及大學豫科ノ學科課程ニ關スル事項

- 二 研究科及大學院ニ關スル事項
- 三 學部ノ在學年限並大學豫科ノ修業年限ニ關スル事項
- 四 學士ノ稱號ニ關スル事項
- 五 試験並課程修了ノ認定ニ關スル事項
- 六 學年、學期及休業日ニ關スル事項
- 七 入學、退學及懲戒ニ關スル事項
- 八 授業料、入學料等ニ關スル事項
- 第十二條 大學ニ於テハ別段ノ規定アル場合ヲ除ク外左ノ表簿ヲ備フヘシ
 - 一 學則及教授時間配當表
 - 二 職員ノ名簿及履歷書
 - 三 在學者學籍簿及入營延期又ハ徵兵猶豫ニ關スル書類
 - 四 試験ノ問題及成績表

在學者學籍簿ニハ在學者ノ氏名、族籍、居所、生年月日、入學前ノ學歷、入學轉學退學ノ年月日及試験合格ノ年月日、徵兵事故、保證人ノ氏名及居所等ヲ記載スヘシ

第十三條 私立ノ大學ニ關シ文部大臣ニ提出スヘキ文書ハ地方長官ヲ經由スヘシ

附 則

本令ハ大正八年四月一日ヨリ之ヲ施行ス

北海道帝國大學大學院規程 (明治四十一年七月六日伺定)

改正 (大正元年十月、四年十月、十一年十一月)

第一條 各學部所定ノ試験ニ合格シタル者ニシテ大學院ニ入ラントスルトキハ研究事項ヲ具シ當該學部長ノ手ヲ經テ總長ニ願出ツヘ

シ總長ハ當該學部教授會ノ議ヲ經テ之ヲ許可ス

第二條 前條ノ規定以外ノ者ニシテ大學院ニ入學ヲ志願スル者アルトキハ總長ハ當該學部教授會ノ議ヲ經テ其ノ學力ヲ檢定シテ之ヲ許可ス

前項ノ志願者ハ入學檢定料金十五圓ヲ前納スヘシ但シ既納ノ檢定料ハ之ヲ還付セス

第三條 大學院學生ノ在學期間ハ二箇年以上五箇年以内トス

第四條 大學院學生ノ指導者ハ當該學部教授會ノ議ヲ經テ總長之ヲ定ム

第五條 大學院學生ハ本學所在地以外ニ居住シ又ハ他ノ業務ニ従事スルコトヲ得ス但シ評議會ニ於テ研究上必要ト認メタルトキ若クハ兵役ニ服スル場合ハ此限ニアラス

第六條 大學院學生ハ指導者ノ許可ヲ得各學部ニ於ケル教官ノ承認

ヲ經テ其ノ講義又ハ實驗ニ出席スルコトヲ得

第七條 大學院學生ノ研究料ハ一箇年金五十圓トシ之ヲ前納セシム大學院學生ニシテ兵役ニ服スル者ニハ研究料ヲ免除ス但シ既納ノ分ハ之ヲ還付セス

第八條 特ニ獎勵ヲ加フヘキ事項ヲ研究スル者ニハ評議會ノ議ヲ經テ前條ノ研究料ヲ免除シ又ハ研究ニ要スル相當ノ費用ヲ給與スルコトアルヘシ

第九條 大學院學生ハ毎一年ノ終ニ於テ其ノ研究成績ヲ指導者ニ報告スヘシ

第十條 大學院學生ニシテ研究料納付ノ義務ヲ怠ル者ハ之ヲ除名ス

第十一條 大學院學生ニシテ研究ノ實ナシト認ムルトキハ總長ハ教授會ノ議ヲ經テ之ニ退學ヲ命ス

第十二條 大學院ニ在リテ相當ノ研究ヲ爲シタリト認ムヘキ者ニハ

總長ハ證明書ヲ授與スルコトアルヘシ

第十三條 大学院學生中學力優秀志操堅實ナル者ニハ特ニ研究料ヲ免除シ且學資ヲ給與シ之ヲ特選給費學生トス

第十四條 特選給費學生タルニ適當ナル者アルトキハ當該學部教授會ノ議ヲ經テ學部長之ヲ推薦シ總長ハ評議會ノ議ヲ經テ之ヲ命ス

第十五條 特選給費學生タル期間ハ一箇年トシ一人月額七十五圓以內ノ學資ヲ給ス但シ必要アル場合ニ於テハ評議會ノ議ヲ經テ更ニ之ヲ繼續スルコトヲ得

第十六條 特選給費學生ニシテ兵役ニ服シ又ハ其資格ヲ缺クル者アルトキハ當該學部長ノ申請ニ依リ總長ハ評議會ノ議ヲ經テ之ヲ免ス

北海道帝國大學副手規程 (明治四十一年十月十三日伺定)

改正(大正元年九月)

第一條 學部ノ教室實驗場ニ副手ヲ置ク無給トス但シ特ニ手當ヲ給スルコトアルヘシ

第二條 副手ハ大学院若クハ學部ヲ卒業シタル者又ハ學部助手タルコトヲ得ル者ノ志願ニ依リ總長之ヲ囑託ス

第三條 副手ハ其ノ職掌學部助手ニ異ナルコトナク總テ北海道帝國大學一般ノ規則ヲ遵守スヘシ

第四條 副手ニシテ二ヶ年以上職務ニ服シ成績アル者ニハ總長ヨリ證明書ヲ付與ス

○學位令 (大正九年七月五日勅令第二百號)

- 第一條 學位ハ博士トス
- 第二條 學位ハ大學ニ於テ文部大臣ノ認可ヲ經テ之ヲ授與ス
- 第三條 博士ノ種類ハ大學ニ於テ之ヲ定メ文部大臣ノ認可ヲ受クヘシ
- 第四條 學位ヲ授與セララルヘキ者ハ大學學部研究科ニ於テ二年以上研究ニ從事シ論文ヲ提出シテ學部教員會ノ審査ニ合格シタル者又ハ論文ヲ提出シテ學位ヲ請求シ學部教員會ニ於テ之ト同等以上ノ學力アリト認メタル者トス
- 第五條 學部教員會ハ前條ノ論文審査ニ付其ノ提出者ニ對シ試問ヲ行フコトヲ得
- 第六條 大學ニ於テ學位授與ノ認可ヲ申請スルトキハ論文及其ノ審査ノ要旨ヲ添付スヘシ

- 第七條 學位ヲ授與セラレタル者ハ授與ノ日ヨリ六月内ニ其ノ提出ニ係ル論文ヲ印刷公表スヘシ但シ學位授與前既ニ印刷公表セラレタルモノナルトキ又ハ文部大臣ニ於テ其ノ印刷公表ヲ相當ナラスト認メタルモノナルトキハ此ノ限ニ在ラス
- 第八條 大學ハ論文ノ審査ニ付手数料ヲ徵收スルコトヲ得
- 第九條 學部教員會ニ於ケル論文審査ノ手續其ノ他學位ニ關スル規程ハ大學ニ於テ之ヲ定メ文部大臣ノ認可ヲ受クヘシ
- 第十條 學位ヲ有スル者其ノ榮譽ヲ汚辱スル行爲アルトキハ大學ニ於テ學位ニ關スル規程ニ依リ文部大臣ノ認可ヲ經テ學位ノ授與ヲ取消スコトヲ得

附 則

本令ハ公布ノ日ヨリ之ヲ施行ス

明治三十一年勅令第三百四十四號學位令及博士會規則ハ之ヲ廢止ス

但シ舊令ニ依リ授與シタル學位ハ仍其ノ効力ヲ有ス
本令施行前論文ヲ提出シテ學位ヲ請求シタル者ニ對シテハ舊令ニ依
リ學位ヲ授與ス

舊令ニ依ル學位ヲ有スル者其ノ榮譽ヲ汚辱スル行爲アルトキハ文部
大臣其ノ學位ヲ褫奪ス

北海道帝國大學學位規程 (大正十年三月二十二日制定)

第一條 本學ニ於テ授與スル學位ハ左ノ四種トス

- 農學博士
- 林學博士
- 獸醫學博士
- 醫學博士

第二條 本學大學院ニ於テ二年以上研究ニ從事シタル者學位ヲ得シ

ト欲スルトキハ其ノ研究シタル事項ニ就キ論文ヲ其ノ在院中又ハ
退院後一ケ年以内ニ當該學部長ニ提出スヘシ

前項以外ノモノニシテ學位ヲ請求セントスル者ハ論文ニ履歷書ヲ
添ヘ其ノ請求スル學位ノ種類ヲ指定シテ總長ニ提出スヘシ

第三條 論文ハ一論文トス但シ參考トシテ他ノ論文ヲ附加スルコト
ヲ得

論文ハ日本文、英文、獨文、又ハ佛文タルコトヲ要ス

論文ハ二通提出スヘシ

第四條 第二條第二項ニヨリ學位ヲ請求スル者ハ審査手数料金百圓
ヲ本學ニ納付スヘシ

第五條 論文ハ之ヲ學部教授會ノ審査ニ附スルモノトス

第六條 學部教授會ハ其ノ審査ニ附セラレタル論文ニ就キ教授ノ中

ヨリ二人以上ノ委員ヲ選定シ之ヲ審査セシムルモノトス
 必要アルトキハ他ノ學部ニ屬スル教授ニ審査委員ヲ依囑スルコト
 ヲ得
 第二條 第二項ニヨル論文提出者ニ對シテハ必要アル場合ニ口述又
 ハ筆記ニテ試問ヲ行フコトアルヘシ
 第七條 審査委員ハ一ケ年以内ニ其ノ審査ノ結果ヲ教授會ニ報告ス
 ヘキモノトス但シ特別ノ事情アルトキハ教授會ノ決議ニヨリ審査
 期限ヲ延長スルコトヲ得
 第八條 審査ノ結果ニ就キ教授會ニ於テ議決ヲナスニハ教授全員ノ
 四分ノ三以上ノ出席アルコトヲ要ス
 審査ノ合格若ハ之ト同等以上ノ學力アリトノ認定ハ出席數ノ四分
 ノ三以上ノ多數ニヨリテ之ヲ決スルモノトス
 第九條 前條第二項ノ決議アリタルトキハ學部長ハ該論文及審査ノ

要旨ヲ添ヘ之ヲ總長ニ申報スルモノトス
 第二條 第二項ニヨル場合ニシテ可決ナキトキハ學部長ハ其ノ論文
 ヲ添ヘ之ヲ總長ニ申報スルモノトス
 第十條 提出シタル論文及納付シタル審査手数料ハ如何ナル事由ア
 ルモ之ヲ還付セス
 第十一條 學位ヲ有スル者其ノ榮譽ヲ汚辱スル行爲アルトキハ總長
 ハ教授會ノ議決ニヨリ文部大臣ノ認可ヲ經テ學位ノ授與ヲ取消シ
 學位記ヲ還付セシムルモノトス
 前項ノ議決ニハ教授全員ノ四分ノ三以上ノ出席アルコトヲ要シ出
 席數ノ四分ノ三以上ノ多數ニヨリ之ヲ決ス
 第十二條 學位記ノ様式ハ左ノ如シ

學位記

族籍位勳功爵 氏 名

右北海道帝國大學大學院ニ於テ研究ヲ遂ケ論文ヲ提出シテ何學部教授會ノ審査ニ合格セリ仍テ大正九年勅令第二百號學位令第二條ニ依リ茲ニ何學博士ノ學位ヲ授ク

年 月 日 北海道帝國大學總長位勳功爵 氏 名 團

割印番號

學位記

族籍位勳功爵 氏 名

右北海道帝國大學何學部教授會ニ於テ其ノ提出セル論文ヲ審査シ學位ヲ授クヘキモノト認メタリ仍テ大正九年勅令第二百號學位令第二條ニ依リ茲ニ何學博士ノ學位ヲ授ク

年 月 日 北海道帝國大學總長位勳功爵 氏 名 團

割印番號

○職員

北海道帝國大學職員

(大正十三年十月現在)

總長 農學博士農學士 佐藤昌介

ドクトル、オフ、フヒロツアヒー(ゲヨンス、ホツブキンス大學)

評議員

農學部長 教授	農學博士農學士	南 鷹次郎
農學部 教授	理學博士農學士	宮部金吾
農學部 教授	法學博士農學士	高岡熊雄
醫學部長 教授	醫學博士醫學士	秦 勉造
醫學部 教授	醫學博士	今 裕
醫學部 教授	醫學士	山崎春雄
工學部長 教授	工學博士工學士	吉町太郎

事務官

(在外研究中)

法學士 大岡 叢

事務官

(醫學部勤務)

工藤直方

學生監

法學士 江口重國

學生監

農學部教授 農學博士農學士 時任一彦

附屬圖書館長

醫學部教授 醫學博士 今 裕

技師

農學部教授 法學博士農學士 高岡熊雄

衛生委員

醫學部教授 醫學博士 岡林音松

衛生委員

醫學部教授 醫學博士醫學士 有馬英二

衛生委員

醫學部教授 醫學博士醫學士 宮崎彪之助

衛生委員

農學部教授 農學博士獸醫學士 葛西勝彌

衛生委員

醫學部教授 醫學博士醫學士 中村 豊

敷地委員

農學部教授 林學博士林學士 新島善直

農學部教授 農學博士農學士 星野勇三

醫學部教授 醫學博士 今 裕

瓦斯委員

附屬水產專門部教授 工學士 烏山嶺男

農學部教授 農學博士農學士 三宅康次

醫學部教授 醫學士 山崎春雄

給水及暖房委員

附屬水產專門部教授 工學士 烏山嶺男

農學部教授 農學博士農學士 田所哲太郎

醫學部教授 醫學士 山崎春雄

學 醫

金澤醫學專門學校醫學士 清水 亮

書 記

庶務課長 小川忠之助

會計課長 岡村信雄

小野岡堯敏

柴田定吉

近藤欣平

及川兵吉

安達敬造

富山保治

石川實太郎

近藤番治

司 書

鹽澤貞懋

池田政俊

(兼)

柴田定吉

安倍啓作

三城長二

技 手

三宅保太郎

舛谷乙治

太田延雄

農學部職員

(同職中ノ氏名ハ就職ノ順ニ掲ク)

學部長

教授 農學博士農學士 南 鷹次郎

農學教室

農學第一講座 分擔

教授 農學博士農學士 南 鷹次郎

農藝物理學講座 擔任

教授 農學博士農學士 時任 一彦

動物學、昆蟲學、養蠶學第三講座 擔任

教授 農學博士農學士 須田金之助

園藝學講座 擔任

教授 農學博士農學士 星野 勇三

農學第一三講座 分擔

教授 農學博士農學士 明峰 正夫

作物學

助教授 農學士 前川 十郎

農學

助教授 農學士 御園生 義一

煙草栽培及製造

講師 農學博士農學士 佐々木 善次郎

植産學、作物學

講師 農學士 菊地武直 夫

(兼) 助手 高田 榮五郎

農業經濟學教室

農政學講座 分擔

教授 法學博士農學士 高岡 熊雄

經濟學財政學講座 擔任

教授 法學博士農學士 森本 厚吉

農學第二講座 擔任

教授 農學博士農學士 中島 九郎

殖民學講座 分擔

助教授 農學士 上原 轍三郎

ドクトル、オフ、フヒロソフヒ(ヤホンス、ホツアキンス大學)

助手 中村 誠助

助手 農學士 川名 一郎

助手 農學得業士 中里 重世

助手 農學得業士 守屋 巖三郎

助手 農學得業士 古川 壽雄

助手 農學得業士 古屋 正幸

經濟學、農業經營學(在外研究中)	助教	農學士 奧田 或
農林法律學講座擔任	助教	法學士 小林已智次
農政學、殖民學、農業經營學	助教	農學士 岡村精次
商法、民法	助教	法學士 鈴木四郎
經濟學、財政學	助教	農學士 松田武雄
憲法、行政法(在外研究中)	講師	法學士 大岡 叢
民法	講師	法學士 大瀧良太郎
民法	講師	法學士 矢部桂輪
憲法	講師	法學士 江口重國
法學通論	講師	法學士 伊部榮治
	助手	南鐵藏

農業生物學教室

ドクトル、オフ、サイエンス(ハーバード大學)

植物學第一講座擔任	教授	理學博士農學士 宮部金吾
動物學、昆蟲學、養蠶學第二講座擔任	教授	理學博士農學士 松村松年
動物學、昆蟲學、養蠶學第一講座擔任	教授	理學博士 八田三郎
植物學第三講座擔任	教授	農學博士農學士 伊藤誠哉
植物學第二講座擔任	教授	理學博士農學士 坂村 徹
動物組織學、應用動物學(在外研究中)	助教	農學博士農學士 小熊 捍
有用植物分類學、森林植物學	助教	理學博士理學士 工藤祐舜
植物學	助教	農學博士農學士 前川德次郎
植物學	助教	農學士 柄内吉彦
應用動物學	助教	農學博士農學士 山内源登
遺傳學、浮游生物學	助教	農學士 犬飼哲男

農作物病害豫防及驅除法

講師	農學博士	堀 正太郎
助手	農學士	中山俊郎
助手	農學士	內田登一
助手		今井三子

農藝化學教室

農藝化學	教授	農學博士	大島金太郎
應用菌學講座擔任	教授	農學博士	半澤 洵
農藝化學第一講座擔任	教授	農學博士	三宅康次
農藝化學第三講座擔任	教授	農學博士	田所哲太郎
農產製造學講座擔任	教授	農學博士	逸見文雄
農藝化學第二講座擔任	教授	農學博士	高橋榮治
應用機械學	(兼) 助教授	工學士	鳥山嶺男
無機化學、有機化學、生物化學	助教授	農學士	三宅 捷

○職員 北海道帝國大學職員

農藝化學	(兼) 助教授	農學士	大島幸吉
農藝化學	助教授	農學士	足立 仁
理論化學	(兼) 助教授	理學士	谷井增甫
土壤地質學	助教授	理學士	中尾清藏
分析化學	(兼) 助教授	理學士	池田福海
有機化學、無機化學	助教授	農學士	伊藤光治
土壤地質學	講師	理學士	田中館秀三
無機製造化學	講師	工學士	千秋幹一
定量分析實驗	講師	農學士	若狹清治
	助手		井澤英二
	助手	農學士	田町以信男
	助手	農學士	中村幸彦
	助手	農學士	板垣忠雄

林學教室

林學第一講座擔任	教授	林學博士	小出房吉
林學第二講座擔任	教授	林學博士	新島善直
林政學及森林管理學講座擔任	教授	林學博士	穴戶乙熊
林學第三講座擔任	教授	林學博士	宮井健吉
森林工學講座分擔	(兼) 助教授	理學士	三田村孝吉
林產製造學(在外研究中)	助教授	農學士	森岡勇
森林工學講座分擔	助教授	林學士	影山純介
林學第四講座擔任	助教授	林學士	吉川元民
測樹學	助教授	林學博士	中島廣吉
造林學	助教授	林學士	佐藤義夫
森林保護學	助教授	林學士	木下榮次郎
森林利用學	助教授	林學士	大澤正之

畜產學教室

森林工學講座分擔 (兼)	助教授	工學士	西田辰三郎
林產製造學	助教授	林學士	福山伍郎
森林測量學、森林數學、森林土木學	助教授	林學士	櫻井精兵
民刑事訴訟法	講師	法學士	杉浦忠雄
森林法律學	講師	法學士	山本秋廣
	助手	林學得業士	門間猛
	助手	林學士	今田敬一
獸醫學第二講座擔任	教授	獸醫學博士	獸醫學士 小倉御太郎
畜產學第二講座擔任	教授	農學博士	農學士 高松正信
皮革製造學講座擔任	教授	農學博士	農學士 里正義
家畜衛生學講座擔任	教授	農學博士	獸醫學士 葛西勝彌
畜產學第三講座擔任	助教授	農學博士	農學士 井口賢三

マスタ、オフ、サイエンス、イン、アール、ケミストリー、
 エンド、バクテリオリジ（カンサス州立農科大學）

畜産學第一講座擔任	助教授	農學博士	宮 脇 富
畜産學	助教授	農學博士農學士	山 根 甚 信
比較病理學(在外研究中)	助教授	農學博士農學士	市 川 厚 一
獸醫學第一講座擔任	助教授	農學士	小 華 和 忠 士
比較病理學講座擔任	助教授	農學士	黒 澤 亮 助
畜産學	講 師	農學博士農學士	吉 田 新 七 郎
乘馬實習	講 師		小 坂 彌 丞
蜜蜂學	講 師	農學博士農學士	徳 田 義 信
家畜內科學	講 師	獸醫學博士獸醫學士	勝 島 仙 之 介
皮革製造學實習	講 師	農學士	澤 山 智
家畜病院實習	講 師	獸醫學得業士	館 澤 圓 之 助
	助 手	獸醫學得業士	小 倉 喜 佐 次 郎

事務室

助手	農學士	清 水 誠
助手	農學士	中 野 誠 一
助手	農學士	加 藤 浩
助手	獸醫學得業士	吉 川 政 市
助手	農學士	池 島 兵 三
書記		高 田 榮 五 郎
書記		吉 田 直 衛
書記		小 内 山 巖
書記		神 田 政 之 丞

實科講師

(兼)

救急療法
 林學大意、樹病學
 作物昆蟲學
 應用昆蟲學
 法學通論
 畜產製造學
 森林植物學
 測量學

醫學士 關健藏
 醫學士 龜井專次
 農學士 若林功
 農學得業士 桑山覺
 法學士 小島喜一郎
 農學士 和久山善一
 農學士 館脇操
 工學士 山口敬助

附屬植物園

植物園長

教授 理學博士農學士 宮部金吾
 助教授 農學博士農學士 前川德次郎
 助手兼書記 石田文三郎

附屬農場

農場長

教授 農學博士農學士 星野勇三
 教授 農學博士農學士 中島九郎
 助教授 農學博士農學士 井口賢三
 助教授 農學士 上原轍三郎
 助教授 農學士 前川十郎
 助手 久慈市太
 助手 竹內友助
 助手 農學得業士 松本友
 助手 農學士 高山保二
 助手 農學得業士 笹部義一
 助手 農學士 月足憲正
 助手 農學士 田澤博

(第八農場勤務)

(第八農場勤務)

助手	三浦竹次郎
助手	農學士 三田村 健太郎
書記	鳴澤 恒義
書記	石崎 正祐

附屬演習林

演習林長

教授	林學博士 林學士 小出房吉
助教授	林學博士 林學士 中島廣吉
助教授	林學士 佐藤義夫
助教授	林學士 木下榮次郎
助教授	林學士 大澤正之
助手	林學得業士 谷本勇造
助手	林學得業士 福原則淑
助手	林學得業士 宇野徹治

(苫小牧演習林勤務)

助手 林學得業士 小野岡 毅

(雨龍演習林勤務)

助手 林學得業士 佐藤嘉三郎

(朝鮮演習林勤務)

助手 林學得業士 石川太介

(朝鮮演習林勤務)

助手 林學得業士 渡部義郎

(天鹽第二演習林勤務)

助手 林學得業士 大場俊雄

助手 林學得業士 佐々木行樹

助手 林學得業士 村越 良

(樺太演習林勤務)

書記 小畑善三

(雨龍演習林勤務)

書記 藤島藤兵衛

(臺灣演習林勤務)

書記 松川洋三

(天鹽第一演習林勤務)

書記 菊地寬治

(兼) 書記 關谷陸二

博物館

主任

教授 理學博士 八田三郎
助教授 農學博士 農學士 小熊 捍
書記兼助手 市川 申平

學部長

醫學部職員

(同職中ノ氏名ハ就職ノ順ニ掲ク)

教授 醫學博士 醫學士 秦 勉造

基礎醫學

解剖學教室

解剖學 第一講座 分擔 教授 醫學士 山崎 春雄
解剖學 第二講座 分擔 教授 醫學博士 醫學士 平光 吾一
解剖學 第三講座 分擔 助教授 農學士 岡田 正夫

生理學教室

生理學 第一講座 擔任 教授 醫學博士 醫學士 宮崎 彪之助
生理學 第二講座 擔任 助教授 醫學士 朴 澤 進

醫化學教室

醫化學 講座 擔任 教授 醫學士 太 黑 薰

講師 醫學士 末吉 治郎平
助手 醫學士 山取 瀧三

助手 千葉醫學專門學校 醫學士 矢ヶ崎 勘七
助手 熊本醫學專門學校 醫學士 中林 重實
講師 醫學士 蓑 島 高
助手 千葉醫學專門學校 醫學士 廣 瀨 興
助手 熊本醫學專門學校 醫學士 大島 康夫

病理學教室

病理學第一講座 兼擔任

(在外研究中)

教授 醫學博士 今裕

助教授 醫學士 木下良順

助教授 醫學士 關健藏

講師 東京慈惠會醫院醫學士 藤井保

助手 東京慈惠會醫院醫學士 齊藤節

助手 醫學士 鹽谷壽

助手 醫學士 伊藤長二

助手 醫學士 高橋皓

助手 醫學士 伊藤長二

助手 醫學士 高橋皓

助手 醫學士 伊藤長二

助手 醫學士 高橋皓

細菌學講座 擔任

細菌學教室

教授 醫學博士 醫學士 中村豐

講師 千葉醫學專門學校醫學士 水野薰

助手 金澤醫學專門學校醫學士 大藤熊吉

藥物學教室

藥物學講座 擔任

教授 醫學博士 醫學士 三輪誠

講師 醫學士 尾崎正道

助手 醫學士 城下良平

法醫學教室

法醫學講座 擔任

教授 醫學博士 醫學士 山上熊郎

助手 愛知醫學專門學校醫學士 白井三郎

助手 千葉醫學專門學校醫學士 青木盛惠

衛生學教室

衛生學講座 兼擔任

(在外研究中)

教授 醫學博士 醫學士 中村豐

助教授 醫學士 中島高一

助手 醫學士 森重靜夫

助手 醫學士 金子吉文

臨床學

內科學教室

內科 醫學 第一講座 分擔
內科 醫學 第二講座 分擔

教授	醫學博士	有馬英二
教授	醫學博士	中川諭
助教授	醫學博士	小田俊郎
講師	醫學博士	百瀬宗
助手	醫學士	倉本周三
助手	醫學士	小野純一
助手	醫學士	小山重正
助手	醫學士	近璋太郎
助手	醫學士	工藤一郎
助手	醫學士	權平豐三郎
助手	醫學士	石川九

外科學教室

外科學 第一講座 擔任
外科學 第二講座 擔任

(在外研究中)

助手	醫學士	糸川秀武
助手	醫學士	大島四郎
助手	醫學士	菊地清一
教授	醫學博士	秦勉造
教授	醫學博士	柳壯一
助教授	醫學士	戶塚文卿
助教授	醫學士	橋本昌造
助教授	醫學士	熊埜御堂進
助手	醫學士	清水亮
助手	醫學士	松野朝造
助手	醫學士	樋口政衛
助手	醫學士	榎正男

產科婦人科學教室

產科婦人科學講座擔任

助手	醫學士	竹林弘
助手	京都醫學專門學校醫學士	青木隆禮
助手	新潟醫科大學醫學專門部醫學士	佐藤慎治

眼科學教室

眼科學講座擔任

教授	醫學博士醫學士	大野精七
助教授	醫學士	岩田正道
助手	醫學士	多々良卓一
助手	千葉醫學專門學校醫學士	藤田三次右衛門
助手	醫學士	水谷喜治郎
教授	醫學博士醫學士	越智貞見
講師	醫學士	難波剛平
助手	醫學士	田村茂美

小兒科學教室

小兒科學講座擔任

助手	千葉醫學專門學校醫學士	茂木宣
助手	千葉醫學專門學校醫學士	淺井順三

耳鼻咽喉科學教室

耳鼻咽喉科學講座擔任

教授	醫學博士醫學士	永井一夫
助手	醫學士	松田操

皮膚科泌尿器科學教室

皮膚泌尿科學講座擔任

教授	醫學博士醫學士	香宗我部壽
助手		高橋彥八郎
助手	醫學士	瀨尾道真

精神病學教室

教授	醫學士	志賀亮
助手		宮國武

助手 醫學士 內村 祐之

事務室

事務官 工藤 直方
書記 栗澤 豐治
書記 田代 正藏
書記 齋藤 秀四郎

附屬醫院

院長 教授 醫學博士 醫學士 有馬 英二

事務室

事務官 工藤 直方
書記 齋藤 潔

藥局

書記 相川 熊太郎
書記 山內 輝一
書記 丹田 榮之助
書記 藤田 梧樓

藥局長 助教授(兼) 藥學士 酒井 隆吉

藥劑手 辻野 喜一
藥劑手 魚住 篤
藥劑手 田瀬 貞男
藥劑手 飯田 朋次郎
藥劑手 吉井 實
藥劑手 吉田 幸太郎

病室

看護長 松澤みすゑ
看護長 櫻井ハツイ

工學部職員 (同職中ノ氏名ハ就職ノ順ニ掲ク)

學部長 教授 工學博士工學士 吉町太郎一

土木工學教室

橋梁學講座擔任 教授 工學博士工學士 吉町太郎一

鐵道學第一講座擔任 教授 工學士 古藤猛哉

水工學第一講座擔任 教授 工學博士工學士 倉塚良夫

機械工學教室

原動機學第二講座擔任 教授 工學士 井伊谷春平

原動機學 講師 工學士 大賀惠二

助手 大久保敬三

電氣工學教室

電氣機械學第一講座擔任 教授 工學博士工學士 清水義一

電氣機械學 講師 工學士 宗宮知行

鑛山學教室

鑛山學第一講座擔任 教授 工學士 三浦勝

選鑛學 講師 工學士 高桑健

理科教室

物理學 講師 工學士 兒島茂

物理化學 講師 工學士 堀義路

事務室

書記 兼子清則

書記 小原孝道

助手 工學得業士 小川盛

○北海道帝國大學農學部學則

第一章 學年、學期、休業

第一條 本學部ニ於ケル修學期間ヲ三學年トス

第二條 學年ヲ分チテ左ノ三學期トス

第一學期 四月一日ヨリ七月十日ニ至ル

第二學期 七月十一日ヨリ十二月二十四日ニ至ル

第三學期 十二月二十五日ヨリ翌年三月三十一日ニ至ル

第三條 休業ヲ定ムルコト左ノ如シ

春期休業 四月一日ヨリ同七日ニ至ル

夏期休業 七月十一日ヨリ九月十日ニ至ル

冬期休業 十二月二十五日ヨリ翌年一月七日ニ至ル

日曜日及左ノ祭日祝日

秋季 皇靈祭 秋分日 神嘗祭 十月十七日

天長節祝日 十月卅一日 新嘗祭 十一月廿三日

北海道帝國大學祝日 二月六日 紀元節 二月十一日

春季 皇靈祭 春分日

第二章 學科、授業科目

第四條 本學部ニ左ノ六學科ヲ設ク

第一 農學科

第二 農業經濟學科

第三 農業生物學科

第四 農藝化學科

第五 林學科

第六 畜産學科

第五條 畜産學科ニ第一部及第二部ヲ置ク

第六條 學生ハ各學科ニ於テ定ムル必修時間數ニ滿ツル迄所定ノ學

科目ヲ撰擇シ認可ヲ經テ之ヲ履修スルモノトス
 第七條 學生ハ前條ニヨル學科目以外ノモノヲ撰擇シテ授業ヲ受ク
 ルコトヲ得
 第八條 農學科ノ學科目毎週授業時間數及必修時間數左ノ如シ

學 科 目	第一學期	第二學期	第三學期
氣 象 學	1	2	3
土 壤 地 質 學	2	2	2
土 壤 學	3	3	1
肥 料 學	1	3	3
測 量 學	3	1	1
有用植物分類學	2	2	2
植物生理學	3	3	3

細 胞 學	2	1	1
動 物 生 理 學	3	3	3
動 物 發 生 學	2	2	2
遺 傳 學	2	2	2
昆 虫 學	1	1	1
生 物 化 學	4	4	4
土 地 改 良 學	2	2	2
農 業 器 械 學	2	1	1
作 物 學 汎 論	2	2	2
食 用 作 物 學	2	2	2
飼 料 作 物 學	1	1	1
工 藝 作 物 學	2	2	2
作 物 育 種 學 汎 論	2	2	2

作物育種學特論	園藝學汎論	蔬菜園藝學	果樹園藝學	花卉園藝學	促成栽培學	造園學	熱帶農學	栽桑學	養蠶學	蠶體解剖及生理學	蠶體病理學	製絲學
一	一	一	二	二	二	二	一	一	二	一	一	二
一	一	一	二	二	二	二	一	一	二	一	一	二
一	一	一	二	一	一	一	一	二	二	一	一	一

蠶種學	植物寄生病學	植物生理病學	應用昆蟲學	應用菌學	農產製造學	家畜飼養學	畜產學	林學大意	經濟學原論	農業經營學	農業評價學	農業計算學
一	三	二	二	二	三	三	三	一	三	三	一	一
一	三	二	二	二	三	三	三	一	三	三	一	一
二	三	二	二	二	一	三	四	三	三	三	一	一

農政學	三		三	
經濟學農政學特別講義	一		一	一
植民學	二		二	二
法學通論	二		二	二
農業法律學	二		二	二
植產學特別講義	不定		不定	不定
養蠶學特別講義	不定		不定	不定
植產學演習	二回		二回	一回
農業經營學演習	一回		一回	一回
定量分析實驗	一回		一回	一回
植物生理學實驗	一回		一回	一回
動物生理學實驗	一回		一回	一回
動物發生學實驗	一回		一回	一回

昆蟲學實驗	一回		一回	一回
植產學實驗	一回		一回	二回
養蠶學實驗	一回又八不定		一回又八不定	一回又八不定
蠶體解剖及生理學實驗	不定		不定	不定
植物病理學(學)實驗	一回		一回	一回
應用菌學實驗	一回		一回	一回
細胞學實驗	一回		一回	一回
植產學特別實驗	不定		不定	不定
養蠶學特別實驗	不定		不定	不定
測量實習	一回		一回	一回
農業實習	一回		一回	一回
農蠶業實習	不定		不定	不定
農產製造實習	不定		不定	不定

氣象學	農業器械學	植物生理學	作物育種學汎論	作物學汎論	食用作物學	工藝作物學	園藝學汎論	蔬菜園藝學	果樹園藝學	養蠶學	畜產學	農產製造學
1	2	3	2	2	2	2	1	1	2	2	3	3
2	1	3	2	2	2	2	1	1	2	2	3	3
3	1	3	2	2	2	2	1	1	2	2	4	1

熱帶農學	經濟學演習	經濟學農政學演習	農業經營學演習	農業法律學演習	植產學實驗	農業實習	農蠶業實習
1	1	2	2	1	1	1	不定
1	1	2	2	1	1	1	不定
1	1	2	2	1	1	1	不定

必修時間數
 講義 實驗及實習

百五十時間以上
 十五回以上
 三回以上

第十條 農業生物學科ノ學科目每週授業時間數及必修時間數左ノ如シ

學科目	第一學期	第二學期	第三學期
植物生理學	三	三	三
有用植物分類學	二	二	二
菌學	一	一	一
應用菌學	二	二	二
植物寄生病學	三	三	三
植物生理病學	二	二	二
樹病學及木材腐蝕論	二	二	二
植物學特別講義	(一)	(一)	(一)
動物生理學	三	三	三
動物組織學	一	二	二
動物發生學	二	二	二
應用動物學	二	二	二

浮游生物學	二	二	二
應用鳥學	二	一	一
動物學特別講義	(一)	(一)	(一)
昆蟲學	一	一	一
昆蟲分類學	一	一	一
應用昆蟲學	二	二	二
森林昆蟲學	二	二	二
昆蟲學特別講義	(一)	(一)	(一)
細胞學	二	一	一
農業微生物學	一	一	一
生物化學	四	四	四
遺傳學	二	二	二
土壤地質學	二	二	二

土壤學	肥料學	食品化學	土地改良學	氣象學	作物學汎論	食用作物學	工藝作物學	園藝學汎論	果樹園藝學	蔬菜園藝學	花卉園藝學	促成栽培學
三	一	三	二	一	二	二	二	一	二	一	二	二
三	三	一	二	二	二	二	二	一	二	一	二	二
一	三	一	二	三	二	二	二	一	二	一	二	一

造園學	作物育種學汎論	作物育種學特論	熱帶農學	養蠶學	蠶體解剖及生理學	蠶體病理學	蜜蜂學	畜產學	植物生理學實驗	菌學實驗	應用菌學實驗	植物病理學實驗
二	二	一	一	二	一	一	三	三	一	一	一	一
二	二	一	一	二	一	一	一	三	一	一	一	一
一	二	一	一	二	一	一	一	三	一	一	一	一

植物病理學特別實驗	五回		五回
動物生理學實驗	一回	一回	一回
動物組織學實驗	一	一回	一回
應用動物學實驗	一回又三回	一回又三回	一回又三回
動物發生學實驗	一回	一回	一回
應用鳥學實驗	一回	一	一回
動物學特別實驗	不定	不定	不定
昆蟲學實驗	一回	一回	一回
應用昆蟲學實驗	一回又三回	一回又三回	一回又三回
昆蟲學特別實驗	不定	不定	不定
細胞學實驗	一回	一	一
定量分析實驗	一回	一回	一回
植產學實驗	一回	一回	一回

浮游生物學實驗 一回 一回 一回

必修時間數 (講義 實驗) 百拾八時間以上 四十五回以上
 但シ表中括弧中ノ時間數ハ時宜ニヨリ増加ス
 第十一條 農藝化學科ノ學科目毎週授業時間數及必修時間數左ノ如シ

學科目	第一學期	第二學期	第三學期
生物化學	四	四	四
高等數學	二	二	二
理論化學	三	三	三
分析化學	三	一	一
土壤地質學	二	二	二
土壤學	三	三	三

無機製造化學	林產製造學	農產製造學	應用機械學	食品化學	家畜飼養學	農業微生物學	應用菌學	動物生理學	植物生理病學	植物生理學	肥料學	土地改良學
二	二	三	二	三	三	一	二	三	二	三	一	二
二	二	三	二	一	三	一	二	三	二	三	三	二
二	二	三	二	一	三	一	二	三	二	三	三	二

氣象學	作物學汎論	食用作物學	飼料作物學	工藝作物學	熱帶農學	養蠶學	畜產學	畜產製造學	經濟學原論	農業經營學	農業評價學	農政學
一	二	二	一	二	一	二	三	三	三	三	一	三
二	二	二	一	二	一	二	三	三	三	三	一	三
二	二	二	一	二	一	二	三	三	三	三	一	三

農藝化學特別講義	二	二	二
農藝化學實驗	七回	六回	七回
土壤地質學實驗	一	一回	一
應用菌學實驗	一回	一回	一回
植物生理學實驗	一回	一回	一回
動物生理學實驗	一回	一回	一回
植物學實驗	一回	一回	一回
應用機械學設計及製造	一回	一回	一回
農藝化學演習	一回	一回	一回
農藝化學研究實驗	四回	四回	四回
農產製造學實驗及實習	不定	不定	不定

必修時間數 (講義、演習、實驗、設計及實習)

百三十八時間以上
四十五回以上

第十二條 林學科ノ學科目每週授業時間數及必修時間數左ノ如シ

學 科 目	第一學期	第二學期	第三學期
土壤地質學	二	二	二
土壤學	三	三	一
氣象學	一	二	三
森林植物學	四	四	四
樹病學及木材腐蝕論	二	二	二
森林昆蟲學	二	二	二
應用鳥學	二	一	一
最小二乘法	二	一	一
經濟學原論	三	三	三
財政學	二	二	二

法學通論	二	二	二
森林測量學	三	三	三
測樹學	三	三	二
林木生長論	一	一	二
林價算法及林業較利學	三	二	一
高等數學及森林土木工程	二	二	四
森林埋水及砂防工學	二	二	二
造林學	五	二	二
森林保護學	二	二	二
森林利用學	五	二	二
森林副產物論	一	一	一
林產製造學	二	二	二
森林經理學	五	二	二

森林管理學	二	二	一
林業政策	三	二	三
森林法律學	二	二	二
森林美學	一	一	一
熱帶林學	一	一	一
森林牧畜學	一	二	一
農學大意	一	三	三
應用機械學	二	二	二
行政法	二	二	二
民刑事訴訟法	二	二	二
特別講義			
森林土木工程ニ關スル事項	一	一回	一回
森林埋水及砂防工學ニ關スル事項	一	一	一回

○北海道帝國大學農學部學則 學科、授業科目

造林學及森林保護學ニ關スル事項	一回	一回	一回
森林利用學ニ關スル事項	一回	一回	一回
森林經理學ニ關スル事項	一回	一回	一回
林業政策ニ關スル事項	一回	一回	一回
土壤地質學實驗	一回	一回	一回
森林植物學實驗	一回	一回	一回
森林昆蟲學實驗	一回	一回	一回
應用鳥學實驗	一回	一回	一回
森林測量學實習及製圖	一回	一回	一回
測樹學實習	一回	一回	一回
林價算法及林業較利學演習	一回	一回	一回
森林土木工學設計及實習	一回	一回	一回
森林理水及砂防工學設計及實習	一回	一回	一回

造林學及森林保護學實習	二回	二回	二回
森林利用學實驗及實習	一回	一回	一回
林產製造學實驗	二回	一回	一回
森林經理學實習	一回	二回	一回
應用機械學設計及製圖	一回	一回	一回
林學實地演習	不定	不定	不定

必修時間數
 講義、特別講義、實驗、實習、設計及製圖
 百四十時間以上
 四回以上
 二十九回以上

第十三條 畜產學科ノ學科目每週授業時間數及必修時間數左ノ如シ
 第一部

畜產學原論	第一學期 三	第二學期 三	第三學期 三
-------	-----------	-----------	-----------

動物發生學	遺傳學	應用菌學	生物化學	獸醫學	家畜產科學	比較病理學	裝飾及蹄病學	獸醫警察學	土壤學	肥料學	土地改良學	作物學汎論
二	二	二	四	二	一	三	二	一	三	一	二	二
二	二	二	四	三	一	三	一	二	三	三	二	二
二	二	二	四	四	二	三	一	一	一	三	二	二

動物組織學	家畜生理學	家畜解剖學	皮革製造學	畜產製造學	家畜衛生學	家畜飼養學	蜜蜂學	家禽學	豚學	羊學	馬學	牛學
一	三	一	二	三	三	三	三	二	四	一	三	三
二	三	三	三	三	三	三	一	二	一	二	三	三
二	三	三	三	三	三	三	一	一	一	二	三	三

牛學演習及實習	馬學演習及實習	小動物學演習及實習	畜產學演習	畜產製造學實驗	畜產製造學實驗	畜產製造學實驗	畜產製造學實驗及實習	家畜解剖學實習	家畜生理學實驗	動物組織學實驗	動物發生學實驗	應用菌學實驗	定量分析實驗
一回	一回	一回	一回	一回	一回	一回	一回	一回	一回	一回	一回	一回	一回
一回	一回	一回	一回	一回	一回	一回	一回	一回	一回	一回	一回	一回	一回
一回	一回	一回	一回	一回	一回	一回	一回	一回	一回	一回	一回	一回	一回

飼料作物學	農業器械學	測量學	經濟學原論	農業經營學	農業評價學	農業計算學	農政學	農業法律學	牛學特別講義	馬學特別講義	畜產製造學特別講義	畜產學特別講義
一回	一回	一回	一回	一回	一回	一回	一回	一回	一回	一回	一回	一回
一回	一回	一回	一回	一回	一回	一回	一回	一回	一回	一回	一回	一回
一回	一回	一回	一回	一回	一回	一回	一回	一回	一回	一回	一回	一回

學科	科目	第一學期	第二學期	第三學期
家畜解剖學	家畜解剖學	一	三	三
細胞學	細胞學	二	一	一
動物組織學	動物組織學	一	二	二
動物發生學	動物發生學	二	二	二
家畜生理學	家畜生理學	三	三	三
比較病理學	比較病理學	三	三	三
寄生動物學	寄生動物學	二	一	一
病理解剖學	病理解剖學	二	三	二
細菌學及免疫學	細菌學及免疫學	三	三	三
藥物學	藥物學	三	三	三
生物化學	生物化學	四	四	四
畜產學原論	畜產學原論	三	三	三

○北海道帝國大學農學部學則 學科、授業科目

學科	科目	第一學期	第二學期	第三學期
家畜衛生學實驗	家畜衛生學實驗	一回	一回	一回
病院實習	病院實習	一回	一回	一回
裝蹄實習	裝蹄實習	一回	一回	一回
農業經營學演習	農業經營學演習	一回	一回	一回
測量學演習	測量學演習	一	一回	一
乘馬實習	乘馬實習	一回又不定	一回又不定	一回又不定
馬匹調教實習	馬匹調教實習	一回	一回	一回
牧場實習	牧場實習	不定	不定	不定
農場實習	農場實習	不定	不定	不定

第二部

必修時間數 (講、演習、實驗及實習)

百二十六時間以上
三十三回以上

動物發生學實驗	動物組織學實驗	家畜解剖學實習	馬學特別講義	農業經營學	農政學	肥料學	土壤學	飼料作物學	畜產製造學	獸醫警察學	家畜眼科學	家畜產科學
一回	一回	一回	一回	三	三	一	三	一	三	一	一	一
一回	一回	三回	一回	三	三	三	三	一	三	二	一	一
一回	一回	三回	二	三	三	三	一	一	三	一	二	二

皮膚病學	裝蹄及蹄病學	家畜外科學	家畜內科學	家畜飼養學	家畜衛生學	蜜蜂學	家禽學	豚學	羊學	牛學	馬學	遺傳學
一	二	三	三	三	三	三	二	四	一	三	三	二
二	一	三	三	三	三	一	二	一	二	三	三	二
一	一	三	三	三	三	一	一	一	二	三	三	二

家畜生理學實驗	一回	一回	一回
比較病理學實驗	一回	一回	一回
寄生動物學實驗	一回	一回	一回
病理解剖學實驗	不定	不定	不定
細菌學及免疫學實驗	三回	不定	不定
調劑實習	一回	不定	不定
馬學演習及實習	一回	一回	一回
牛馬演習及實習	一回	一回	一回
小動物學演習及實習	一回	一回	一回
乘馬實習	一回又不定	一回又不定	一回又不定
馬匹調教實習	一回	一回	一回
家畜衛生學實驗	一回	一回	一回
家畜內科臨床講義	一回	一回	一回

144

家畜外科臨床講義	一回	一回	一回
裝飾實習	一回	一回	一回
病院實習	二回	二回	二回
畜產製造學實習	一回	一回	一回
牧場實習	不定	不定	不定

必修時間數 講義、演習、實驗及實習

百二十二時間以上
三十七回以上

第三章 入學、在學、休學、退學

第十四條 入學ハ學年ノ始ニ於テス

第十五條 本學附屬大學豫科ヲ卒業シタル者ヲ其ノ志望スル學科ニ入學セシムルモノトス

第十六條 前條ノ志望者ヲ入學セシメ猶缺員アル時ハ左ノ順位ニヨリ入學ヲ許可ス

- 一 高等學校高等科理科ヲ卒業シタル者
- 二 高等學校高等科文科ヲ卒業シタル者
- 三 他ノ帝國大學々生ニシテ轉學ヲ望ム者
- 四 學習院高等科ヲ卒業シタル者
- 五 本學部ニ於テ施行スル檢定試験ニ及第シタル者
- 第十七條 本學部ニ於テ施行スル檢定試験ニ及第シタル者ハ大學豫科卒業前ニ其ノ志望學科ヲ申出テ認可ヲ受クヘシ
- 第十六條ニ依ル入學志望者ハ第一號若クハ第二號書式ニ依リ願出ツヘシ
- 第十八條 本學部ニ於テ檢定試験ヲ要スル者ハ受験料金十圓ヲ納ムヘシ
- 既納ノ受験料ハ之ヲ還付セサルモノトス
- 第十九條 第十六條ニ依リ入學ヲ許可セラレタル者ハ入學料金十圓

- ヲ納ムヘシ
- 入學ノ後出席セスシテ入學ノ取消ヲ許可セラレタル者ニハ之ヲ免除ス但シ既納ノモノハ還付セス
- 第二十條 疾病ニヨリ二ヶ月以上修學スルコト能ハサル者ハ醫師ノ診斷書ヲ添ヘテ願出テ學部長ノ許可ヲ得テ一ケ年以内ノ休學ヲナスコトヲ得
- 第二十一條 兵役ニ服スル者ハ其ノ現役又ハ召集中休學ヲ許可ス
- 第二十二條 在學六年ヲ超ユル者ハ退學シタル者トス但シ休學期間ハ之ヲ算入セス
- 第二十三條 前條ノ期間内ト雖トモ成業ノ見込ナシト認メタル時ハ退學ヲ命スルコトアルヘシ
- 第二十四條 教育上必要ト認メタル時ハ學生ニ懲戒ヲ加フルコトアルヘシ

第二十五條 退學セントスル者ハ其旨願出テ許可ヲ受クヘシ
第一號書式（檢定試験ヲ要セサルモノ）

入學願書

某儀某高等學校高等科某科卒業ノ上ハ北海道帝國大學農學部某學
科（某學科某部）へ入學志願ニ付御許可相成度別紙學業履歷書及在學
證明書相添へ此段相願候也

宿 所

本籍族（戸主トノ續柄）

年 月 日

何

某 印

何年何月何日生

北海道帝國大學農學部長何某殿

第二號書式（檢定試験ヲ要スルモノ）

入學願書

某儀北海道帝國大學農學部某學科（某學科某部）へ入學志願ニ付御許
可相成度別紙學業履歷書（卒業證書アラハ其證書）及受験料金十圓相
添此段相願候也

宿 所

本籍族（戸主トノ續柄）

年 月 日

何

某 印

何年何月何日生

北海道帝國大學農學部長何某殿

第四章 試 驗

第二十六條 試験ハ學士ノ稱號ヲ得ントスル者ニ對シテ學科及論文
ニ付之ヲ施行ス但シ畜産學科第二部ニ於テハ論文ニ代フルニ實地
試験ヲ以テス

第二十七條 學科ノ試験ハ學則第二章第六條ニヨリテ履修セシ學科

目ニ就キ授業ヲ完了シタル時之ヲ施行シ論文ハ修學最終學期ニ之ヲ提出セシム但シ學科ノ試験ハ教授會ノ議ヲ經テ次學期ノ始ニ於テ之ヲ施行スルコトアルヘシ

第二十八條 各學科目ノ試験及論文考查ノ成績ハ優、良、可、及ヒ不可ノ四種トシ優、良、可ヲ以テ合格トス

第五章 學士稱號

第二十九條 本學部ニ三年以上在學シ所定ノ試験ニ合格シタル者ハ其學科ニ從ヒ農學士又ハ林學士ト稱スルコトヲ得

第六章 授業料

第三十條 授業料ハ一學年金七十五圓トス

第三十一條 授業料ハ一學年ヲ左ノ三期ニ分チテ之ヲ徴收ス

第一期 (自四月至七月) 金二十五圓

第二期 (自九月至十二月) 金二十五圓

第三期 (自一月至三月) 金二十五圓

第三十二條 休學又ハ停學中ノ者ト雖モ其授業料ハ仍之ヲ徴收ス但シ兵役ノ爲メ休學シタル者ハ此限ニアラス

退學ノ場合ニ於テハ其期ノ授業料ハ之ヲ徴收ス

第三十三條 授業料ハ納付期日迄ニ納ムヘシ其後ニ入學シタル者ハ入學許可ノ日ヨリ十日以内ニ之ヲ納ムルモノトス

第三十四條 授業料ヲ定日ニ納付セサル者アルトキハ催告シ仍納付ヲ怠ル時ハ退學ヲ命ス

第七章 選科

第三十五條 本學部課程中一科目又ハ數科目ヲ選ヒテ專修センコトヲ願出ツル者アルトキハ正科生ニ缺員アル場合ニ限り選科生トシテ之ヲ許可スルコトアルヘシ

第三十六條 選科生ハ年齢十八年以上ニシテ關係ノ教授其ノ學力ヲ

試験シ所選ノ科目ヲ學修スルニ堪フト認ムルトキハ其ノ入學ヲ許可ス

第三十七條 選科生ニシテ願ニ依リ試験ヲ受ケ合格シタル者ニ證明書ヲ與フルコトアルヘシ

第三十八條 入學、在學、休學、退學、試験、授業料ノ規程ハ之ヲ選科生ニ準用ス

第八章 聽講生

第三十九條 本學部學科目ノ中一乃至數科目ニ就キ聽講ヲ出願スル者アルトキハ教授會ノ議ヲ經テ聽講生トシテ之ヲ許可スルコトアルヘシ

聽講ハ學期又ハ學年毎ニ之ヲ許可ス

第四十條 聽講生ニ對シテハ試験ヲ行ハス

第四十一條 聽講料ハ學生ノ授業料ト同額トス但シ實驗實習ノ件フ

學科目ニシテ實驗實習ヲ合セテ出願スルトキハ之ニ要スル實費ヲ納付セシムルコトアルヘシ

第四十二條 學部長ハ聽講生ヲ監督シ必要ト認メタルトキハ教授會ノ議ヲ經テ之ヲ除名ス

第九章 獎學貸費

第四十三條 獎學貸費ハ寄附金ヲ以テ之ニ充ツ

第四十四條 獎學貸費ハ學生學力可良、品行方正ニシテ學資支辨ノ途ナキ學生ニ寄附者ノ指定ニ從ヒ之ヲ貸付スルモノトス

第四十五條 獎學貸費ヲ受ケント欲スル者ハ其ノ理由ヲ具シ身元確實ナル保證人ト連署ノ上總長ニ願出ツヘシ

第四十六條 獎學貸費ヲ受クル者ハ教授會ノ議ヲ經テ一年以内ヲ期シ之ヲ選定ス但シ寄附者ニ於テ別段ノ方法ヲ定メタル時ハ此ノ限ニ在ラス

第四十七條 獎學貸費ヲ受クル者ハ所定ノ書式ニヨリ證書ヲ差出スヘシ

第四十八條 獎學貸費ヲ受ケタル者ハ卒業後一箇年ヲ經過シタル月ヨリ其貸費ヲ受ケタル月數ニ二倍セル期限内ニ之ヲ月賦返納スヘシ

第四十九條 獎學貸費返納ノ延期ヲ願出ツル者アル時ハ教授會ノ議ヲ經テ之ヲ許可スルコトアルヘシ

獎學貸費ヲ受ケタル者死亡シタルトキハ其ノ返納ヲ免除ス但シ死亡前ニ於テ返納スヘキモノニ對シテハ此ノ限ニ在ラス

第五十條 獎學貸費ヲ受クル者休學シタル時又ハ懲戒處分ヲ受ケタル時ハ其ノ月ヨリ貸費ヲ罷ム

第五十一條 獎學貸費ヲ受クル者退學スルトキハ其ノ貸費金額ヲ即時返納スヘシ

獎學貸費證書式 (收入印紙貼用)

證

拙者儀今般北海道帝國大學獎學貸費ヲ相受ケ候ニ付テハ貸費金額ハ獎學貸費規程ニ從ヒ無相違返納可仕候也

北海道帝國大學農學部學生

年 月 日

何

某 印

右何某今般獎學貸費ヲ相受ケ候ニ付テハ同人萬一貸費金ノ返納ヲ怠リ候節ハ拙者ニ於テ無遲滯返納可仕候也

住 所

本籍族

保證人

何

某 印

北海道帝國大學總長何某殿

第十章 被 服

第五十二條 學生ハ本學制定ノ被服ヲ著用スヘシ但シ新ニ入學シタル者ハ入學許可ノ日ヨリ一箇月間之ヲ猶豫ス

第十一章 研究科

第五十三條 本學部研究科學生ニ關スル規程ハ別ニ之ヲ定ム

附 則

本則ハ大正八年九月十一日ヨリ施行ス

本則施行ノ際現ニ第二學年以上ニ在學スル學生ニ對シテハ本學祝日ヲ除クノ外從前ノ規程ヲ適用ス但シ學科目及授業時數ニ關シテハ本則ヲ參酌シ教授會ノ議ヲ經テ總長別ニ之ヲ定ム
授業料金額ニ關シテハ大正十一年度以後入學ノ學生ニ對シテ之ヲ適用ス
現ニ在學ノ學生ハ從前ノ規定ニ依ル但シ二個年後ハ本則ノ適用ヲ受クルモノトス

○北海道帝國大學醫學部學則

第一章 學期、休業

第一條 學修上ノ便宜ノ爲メ一年ヲ左ノ三學期ニ分ツ

- 一、自四月一日 至七月十日
- 一、自七月十一日 至十二月二十四日
- 一、自十二月二十五日 至三月三十一日

第二條 休業ヲ定ムルコト左ノ如シ

- 春期休業 自四月一日 至四月七日
- 夏期休業 自七月十一日 至九月十日
- 冬期休業 自十二月二十五日 至一月七日
- 日曜日及左ノ祭日、祝日

- 秋季皇靈祭 秋 分 日
- 神嘗祭 十月十七日

ルコトアルヘシ

前項ニ依ル者ハ學生ト同額ノ授業料ヲ納付スヘシ

第三章 入學、在學、休學、退學

第八條 入學ノ期ハ四月トス

第九條 本學豫科獨語學級ヲ卒業シタル者ノ中ヨリ入學者ヲ選定ス

第十條 前條ノ者ヲ入學セシメ猶缺員アル時ハ左ノ順位ニヨリ入學ヲ許可ス

- 一、 本學豫科卒業者
- 二、 學士ノ資格ヲ有スル者
- 三、 高等學校高等科理科ヲ卒業シタル者
- 四、 高等學校高等科文科ヲ卒業シタル者
- 五、 他ノ大學學生ニシテ轉學ヲ望ム者
- 六、 本學部ニ於テ臨時ニ施行スル檢定試験ニ及第シタル者

七、 專門學校令ニ依ル醫學專門學校醫學科卒業生ニシテ入學試験ニ合格シタル者

第十一條 本學部半途退學セシ者再入學ヲ願出ツルトキハ缺員アル場合ニ限リ入學ヲ許可スルコトアルヘシ

第十二條 入學志望者ハ別ニ定ムル書式ニ依リ願出ツヘシ

第十三條 本學部ニ於テ檢定試験ヲ要スル者ハ受験料金拾圓ヲ納付スヘシ

既納ノ受験料ハ之ヲ還付セス

第十四條 第十條第二號以下各號及第十一條ニ依リ入學ヲ許可セラレタル者ハ入學料金拾圓ヲ納付スヘシ

入學ノ後出席セスシテ入學ノ取消ヲ許可セラレタル者ニハ之ヲ免除ス但シ既納ノモノハ還付セス

第十五條 外國人ニシテ本學部ニ入學セントスル者アルトキハ文部

省令外國人特別入學規程ニ依リ許可スルコトアルヘシ

第十六條 外國學生ニハ本學部學生ニ關スル規定ヲ適用ス

第十七條 疾病ニヨリ二ヶ月以上修學スルコト能ハサル者ハ醫師ノ

診斷書ヲ添ヘテ願出テ學部長ノ許可ヲ受ケ一ケ年以内ノ休學ヲ爲

スコトヲ得

第十八條 兵役ニ服スル者ハ其ノ現役又ハ召集中休學ヲ許可ス

第十九條 在學八年ヲ超ユル者ハ退學シタルモノトス但シ休學期間

ハ之ヲ算入セス

第二十條 前條ノ期間内ト雖モ成業ノ見込ナシト認メタルトキハ退

學ヲ命スルコトアルヘシ

第二十一條 教育上必要ト認メタル時ハ學生ニ懲戒ヲ加フルコトア

ルヘシ

第二十二條 退學又ハ轉學セントスル者ハ其旨願出テ許可ヲ受クヘ

シ

第四章 學士試験

第二十三條 學士試験科目ヲ定ムルコト左ノ如シ

第一種試験科目

解剖學	組織學	生理學	化學	藥物學	細菌學	病理學	內科學	外科學
-----	-----	-----	----	-----	-----	-----	-----	-----

產科學

第二種試驗科目

眼科學

婦人科學

皮膚病學微毒學

小兒科學

耳鼻咽喉科學

精神病學

法醫學

衛生學

第一種ノ科目ニ就キテハ試驗ヲ行ヒ第二種ノ科目ニ就キテハ平常ノ成績又ハ他ノ方法ヲ以テ學士試驗ニ代ユルコトヲ得
第二十四條 學士試驗ヲ受クルコトヲ得ル者ハ本學部學生ニシテ學

士試驗科目ノ學修證明書ヲ有スルモノニ限ル但シ教授會ニ於テ適當ノ資格アリト認メタルモノハ此限リニアラス

第二十五條 試驗ノ成績ハ合格又ハ不合格トス

第二十六條 解剖學、組織學、生理學、醫化學、藥物學、細菌學及病理學ノ試驗ニ合格シタル者ニアラサレハ其ノ他ノ試驗ヲ受クルコトヲ得ス

第二十七條 學士試驗ハ每學期科目修了後ニ於テ隨時之ヲ行フ

第二十八條 學士試驗ヲ受ケント欲スル學生ハ豫メ之ヲ申請スヘシ

第二十九條 受験ヲ申請シテ出席セサル學生ニハ一定期間其試驗ヲ

施行セス

第三十條 十二學期以上本學部ニ在學シ學士試驗ニ合格シタル者ニ

ハ所定ノ證書ヲ授與ス但シ本學部半途退學學生ニシテ再入學ノ者又ハ他ノ帝國大學醫學部學生ノ轉學セル者ノ在學期間ハ之ヲ通算スルコトヲ得

第三十一條 前條ノ證書ヲ有スル者ハ醫學士ト稱スルコトヲ得

第三十二條 本學部在學ノ外國學生ニシテ高等學校高等科理科卒業ト同等以上ノ學力アリト認定セラレタルモノハ學士試驗ニ應スルコトヲ得

前項ノ學力認定ハ本人ノ願ニ依リ學士試驗結了後ニ之ヲ行フコトアルヘシ

第五章 授業料

第三十三條 授業料ハ一ヶ年金七拾五圓トス

第三十四條 授業料ハ左ノ區分ニ依リ所定ノ期間ニ徴收ス

自四月十日 金貳拾五圓

自七月十一日 金貳拾五圓

自十二月三十一日 金貳拾五圓

自一月三十一日 金貳拾五圓

第三十五條 休學又ハ停學中ノ者ト雖授業料ハ仍ホ之ヲ徴收ス但シ

兵役ノ爲ニ休學シタル者ハ此限ニ在ラス

退學ノ場合ニ於テハ其期ノ授業料ヲ徴收ス

第三十六條 授業料納付期日後ニ入學又ハ復學シタル者ハ十日以内ニ之ヲ納付スヘシ

第三十七條 授業料ヲ所定ノ期日ニ納付セサル者アルトキハ催告シ停學又ハ退學ヲ命ス

第六章 服装

第三十八條 學生ハ本學部所定ノ制服、制帽ヲ着用スヘシ但シ新入學者ハ入學許可ノ日ヨリ一ヶ月間之ヲ猶豫ス

第七章 専攻生

第三十九條 本學部授業擔任者ノ指導ヲ受ケ特殊事項ニツキ研究セントスル者ハ専攻生トシテ入學ヲ許可ス

第四十條 専攻生タラントスル者ハ願書ニ履歷書ヲ添ヘ指導者ヲ經

テ願出ツヘシ

第四十一條 専攻生タルコトヲ得ルモノハ左ノ各號ノ一ニ該當スルコトヲ要ス

- 一 帝國大學卒業者及大學令ニ依リ學士ト稱スルコトヲ得ル者
- 二 専門學校令ニ依ル専門學校卒業者
- 三 授業擔任者ニ於テ適當ノ學力アリト認メタル者

第四十二條 研究費ハ教室ノ設備ニ附帶スルモノ、外總テ専攻生ノ負擔トス但シ研究ノ種類ニ依リテハ特ニ研究材料ヲ給與スルコトアルヘシ

第四十三條 入學ヲ許可セラレタル者ハ入學料金五圓ヲ納付スヘシ本規程ハ大正十一年四月ヨリ之ヲ施行ス

一號 (本學豫科卒業)

入學願書

某儀北海道帝國大學豫科卒業ノ上ハ醫學部へ入學志願ニ付御許可相成度此段相願候也

宿 所

本籍地 (戸主トノ續柄)

北海道帝國大學豫科生

年 月 日

何 某 印

何年何月何日生

北海道帝國大學醫學部長何某殿

二號 (檢定試験ヲ要セサルモノ)

入學願書

某儀某高等學校某科卒業ノ上ハ北海道帝國大學醫學部へ入學志願ニ付御許可相成度別紙學業履歷書及在學證明書相添へ此段相願候也

宿 所

本籍地 (戸主トノ續柄)

何

某 印

年 月 日

何年何月何日生

北海道帝國大學醫學部長何某殿

三號 (檢定試験ヲ要スルモノ)

入 學 願 書

某儀北海道帝國大學醫學部へ入學志願ニ付御許可相成度別紙學業履
歷書(卒業證アラバ其證書)及受験料金十圓相添へ此段相願候也

宿 所

本籍地 (戸主トノ續柄)

何

某 印

年 月 日

何年何月何日生

北海道帝國大學醫學部長何某殿

○北海道帝國大學農學部農學實科及林學實科規則

第一章 目的、定員、修業年限

第一條 農學實科並ニ林學實科ハ各農業並ニ林業ニ必要ナル高等教育ヲ授クルヲ以テ目的トス

第二條 各科生徒ノ定員ハ各九十名トス

第三條 各科ノ修業年限ハ三箇年トス

第二章 學年、學期、休業

第四條 學年ハ四月一日ニ始リ翌年三月三十一日ニ終ル

第五條 學年ヲ左ノ三學期ニ分ツ

第一學期 四月一日ヨリ七月十日ニ至ル

第二學期 七月十一日ヨリ十二月二十四日ニ至ル

第三學期 十二月二十五日ヨリ翌年三月三十一日ニ至ル

第六條 休業日ハ左ノ如シ

日曜日

大祭祀日

北海道帝國大學祝日 二月六日

春期休業 四月一日ヨリ同七日ニ至ル

夏期休業 七月十一日ヨリ九月十日ニ至ル

冬期休業 十二月二十五日ヨリ翌年一月七日ニ至ル

實驗實習ハ休業日ト雖課スルコトアルヘシ

第三章 學科課程

第七條 各科ノ學科目及每週授業時數左ノ如シ但シ實驗實習等ノ都合ニヨリ每週授業時間ヲ増減スルコトアルヘシ

農學實科

科	目	第一學年			第二學年			第三學年		
		第一學期	第二學期	第三學期	第一學期	第二學期	第三學期	第一學期	第二學期	第三學期
修	身	一	一	一	一	一	一	一	一	一

○農學部農學實科及林學實科規則

目的、定員、修業年限 學年、學期、休業 學科課程 一七七

植物病理解學	植物學	測量學	土地改良學	肥料學	土壤學	地質學	生物化學	有機化學	無機化學	氣象學	物理學	英語
	四	二				三			二	一	二	三
	二	一			二	一			二	二	二	三
	三				三				二		二	三
	二			三				三				三
	二		二	二				三				三
	二		二				三					二
												二
												二
												一

經濟學	畜產製造學	畜產學	家畜飼養學	農產製造學	應用菌學	養蠶學	農具學	園藝學	育種學	作物學	應用昆蟲學	應用動物學
二							二					二
二								二		二		二
二					三			一		二		二
						三		二		四	二	
						三		二		二	二	
						二		二	二	三	二	
	二	三	一	二				二	二	二		
	二	三	二	二						二		
	二	三		二								

○北海道帝國大學農學部農學實科及林學實科規則 學科課程

四、第三學年生徒ハ專攻科目中一ヲ選ヒテ必修スルモノトス
林學實科

科	目	第一學年			第二學年			第三學年		
		第一學期	第二學期	第三學期	第一學期	第二學期	第三學期	第一學期	第二學期	第三學期
修身	英語	一	一	一	一	一	一	一	一	一
數學	物理	三	三	三	三	三	三	二	二	二
化學	物學	二	二	二	二	二	二			
地質學	土壤學	二	一	二						
氣象學	植物學	一	二	三						
森林植物學		三	三	三						

樹病學	森林動物學	法學通論	經濟學	財政學	森林測量學	森林數學	森林土木學	造林學	森林保護學	森林利用學	林產製造學	森林經理學
	二	二			二							
	二	二			二							
	二	二			二			二				
(一)			二		二	四	二	二	二	二		
(一)			二	(一)		三	二	二	二	二		
			二	(一)		二		二	二	二	三	
								二	二	二	二	三
								二	二	二	二	二
								二	二	二	二	二

○北海道帝國大學農學部農學實科及林學實科規則 學科課程

