

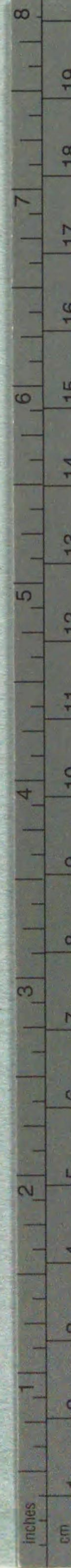
明治十年
民事綜計表

司法省編纂

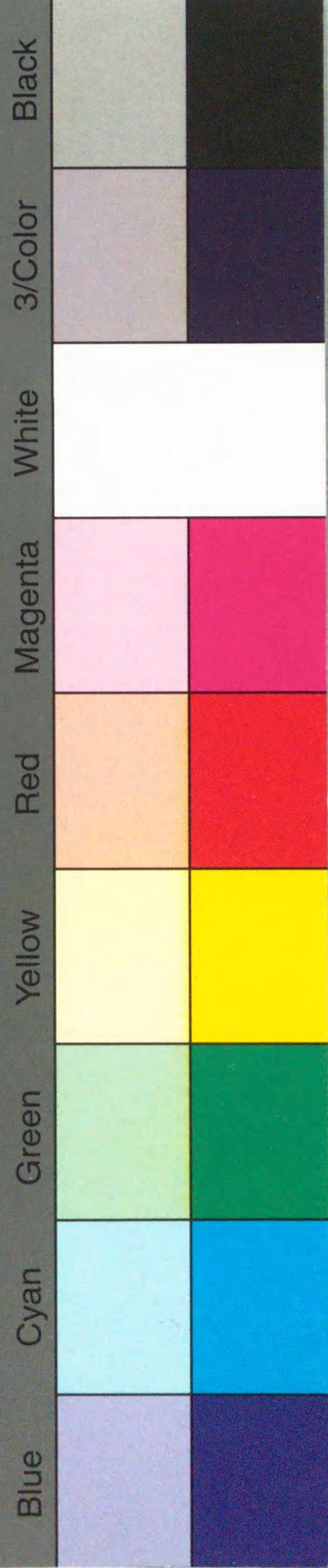


河才

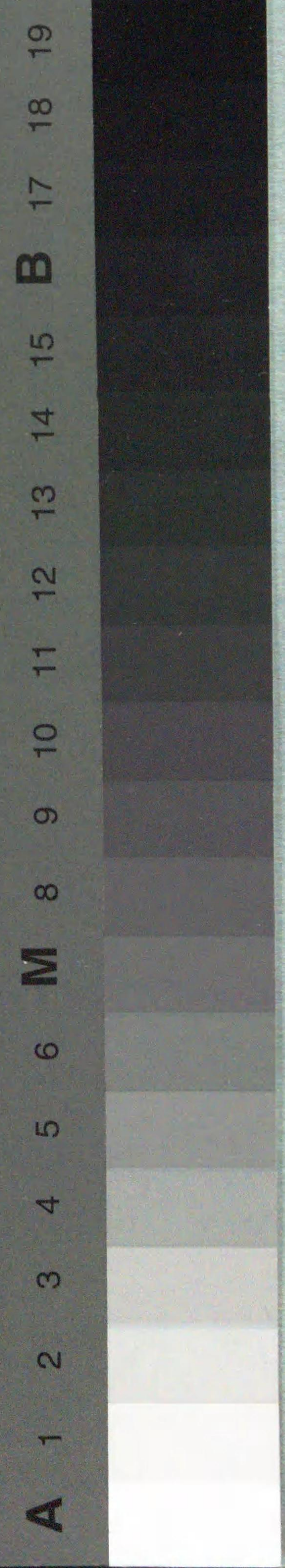
W32
SH



Kodak Color Control Patches



Kodak Gray Scale



新瀨裁判所
管内新設
區裁判所

高野新館
書館
明治文庫 4261-2
第11冊

高野新館
書館
984709
第11冊

民事第一表
大審院

上告結局別區ヲ以テ原裁判所ニ對照ス

甲印ハ總テ外國人交渉ニ係ル	原 裁 判 所				廳 名
	東京上等裁判所	大坂上等裁判所	宮城上等裁判所	長崎上等裁判所	
合計	一九九	六五	八	二	上告總數
二八三	九四	二二	四	七	九年九月ヨリ高
二七	一〇五	四三	四	四	本年新年訴
一五	一〇	四	—	—	結局區別
七〇	甲五二	甲一三	甲三	—	下願棄破
一八	二	五	一	一	計合未
二〇二	七三	三	四	四	決未
一八一	一一六	四三	五	七	

民事第二表

上告結局別區ヲ以テ結局時間ニ對照ス

甲印ハ總テ外國人交渉ニ係ル	結 局 時 間						
	即日	十日以下	一月以下	二月以下	三月以下	六月以下	一年以下
合計	四	九	四	一	一	一〇	四二
一〇二	—	—	—	—	—	—	—
一四	—	—	—	—	—	—	—
七〇	—	—	—	—	—	—	—
一八	—	—	—	—	—	—	—

表 三 第 事 民

上告局別以訴訟大目及原裁判所ニ對照ス

廳名	民事第三表											
	人事		土地		建物		金錢		米穀		物品	
	大東	長崎	大東	官城	大東	大東	官城	大東	大東	長崎	大東	大東
總數	三	一	三〇	七	一	二	二	二	二	四	二	一
願下	一	一	三	一	一	一	一	一	一	一	一	一
判決	<small>上告期上告手續ヲ履行セヨリニヨリ</small> <small>不審原被對上告審理ト決ス</small>											
	棄却											
計	三	一	六	一	二	二	二	二	二	二	一	一
破毀												
通計	三	一	三〇	七	一	二	二	二	二	四	二	一
合計	五		三八	四						二	二	
本院												
東上京												
大坂上												
官城上												

廳名	証券		雜事	
	大東	長崎	大東	大東
總數	二	一	六	一
願下	一	一	一	一
判決				
計	二	一	四	一
破毀				
通計	二	一	六	一
合計	二	一	七	二
本院				
東上京				
大坂上				
官城上				

廳名	証券	雜事
大東	二	一
長崎	一	一
大東	六	一
大東	一	一
合計	二	二

表五第事民

所判裁等上

ス照對ニ訴控告初ノ廳各以ヲ別區局結

甲印ハ總テ外國人交渉ニ係ル	長崎		宮城		大坂		東京		廳名并訴訟區別
	控訴	初告	控訴	初告	控訴	初告	控訴	初告	
	計	計	計	計	計	計	計	計	
八七二	一三五	一七	〇二	六	七六	七	八六	八二	數
二二二	三三八	三三	二五	二六	七六	五	一一	一〇	越
二二二	三九七	八五	七七	三三	七六	六	二四	六	新
一六七	二	二〇	二	一七	二	三	四	七	下
一六三	二	一	二	一	一	二	三	四	棄
九三	二六	九	二	二	四	五	六	七	却
三三	一〇九	四	六	五	一〇	一	二	三	裁
四七	二	三	六	三	一	二	三	四	計
	二	三	三	三	四	一	二	三	決
	二	三	三	三	四	一	二	三	未

表六第事民

ス照對ニ別區局結ノ廳各以ヲ間時局結告初訴控

甲印ハ總テ外國人交渉ニ係ル	長崎		宮城		大坂		東京		時間區別
	裁棄願	裁棄願	裁棄願	裁棄願	裁棄願	裁棄願	裁棄願		
	許却下	許却下	許却下	許却下	許却下	許却下	許却下		
二	三	三	二	一	九	二	一〇	日	
六	三	八	九	四	五	二	一	下以日十	
二	五	四	四	五	三	二	二	下以月一	
二	二	二	二	二	二	二	二	下以月二	
二	二	二	二	二	二	二	二	下以月三	
二	二	二	二	二	二	二	二	下以月六	
二	二	二	二	二	二	二	二	下以年一	
二	二	二	二	二	二	二	二	下以年二	
二	二	二	二	二	二	二	二	上以年二	
二	二	二	二	二	二	二	二	計通	

民 事 第 九 表

初 告 控 訴 結 局 區 別 以 各 廳 訴 訟 大 目 對 照

件 目	東 京			大 坂			宮 城			合 計		
	人 事	地 物	建 物	金 錢	米 穀	雜 物	人 事	地 物	建 物		金 錢	米 穀
總 數	197	22	279	609	279	279	279	279	279	279	279	279
初 告 計	203	16	25	56	25	25	25	25	25	25	25	25
控 訴 計	22	277	253	565	253	253	253	253	253	253	253	253
願 下 棄 却 受 理	初 告	9	27	27	27	27	27	27	27	27	27	27
	控 訴	4	22	22	22	22	22	22	22	22	22	22
	初 告	2	2	2	2	2	2	2	2	2	2	2
	控 訴	2	2	2	2	2	2	2	2	2	2	2
	初 告	1	1	1	1	1	1	1	1	1	1	1

廳名	件目										願判決	
	人事	土地建物	金錢	未穀	物品	証券	雜事	下棄却	原裁判ノ原裁判ノ適當ノ不適當	原裁判ノ原裁判ノ適當ノ不適當		
元青森裁判所	—	—	—	—	—	—	—	—	—	—	—	—
福嶋縣	—	—	—	—	—	—	—	—	—	—	—	—
宮城縣	—	—	—	—	—	—	—	—	—	—	—	—
青森縣	—	—	—	—	—	—	—	—	—	—	—	—
秋田縣	—	—	—	—	—	—	—	—	—	—	—	—
岩手縣	—	—	—	—	—	—	—	—	—	—	—	—
山形縣	—	—	—	—	—	—	—	—	—	—	—	—
元若松縣	—	—	—	—	—	—	—	—	—	—	—	—
元置賜縣	—	—	—	—	—	—	—	—	—	—	—	—
元磐前縣	—	—	—	—	—	—	—	—	—	—	—	—
長崎裁判所	—	—	—	—	—	—	—	—	—	—	—	—
熊本裁判所	—	—	—	—	—	—	—	—	—	—	—	—
元三潯裁判所	—	—	—	—	—	—	—	—	—	—	—	—
福岡縣	—	—	—	—	—	—	—	—	—	—	—	—
熊本縣	—	—	—	—	—	—	—	—	—	—	—	—
大分縣	—	—	—	—	—	—	—	—	—	—	—	—
三潯縣	—	—	—	—	—	—	—	—	—	—	—	—
初審裁判ヲ經サルモノ	—	—	—	—	—	—	—	—	—	—	—	—
合計	二二	二四	三三	二九	六三	五八	四八	一九	五二	一三九	二二	三二〇
計	—	—	—	—	—	—	—	—	—	—	—	—
計	—	—	—	—	—	—	—	—	—	—	—	—
計	—	—	—	—	—	—	—	—	—	—	—	—

表一拾第事民

所判裁方地

ス照對ニ名廳各以ヲ別區局結

廳名	總數		結局區別		廢廳 等付未決 他(移入)
	前年	本年	願下	願上	
東京	九六七	二〇九七	二六六	七九三	二八
橫濱	二二五四	一七八〇	一七四三	一七九三	四
水戸	七八三七	二二〇〇	一〇八三	一三九九	八二六四
熊谷	五八三九	五五四	一五五〇	四〇九一	二七〇
名古屋	五七五〇	一九六三	七〇二	三五一五	一三
静岡	七四六九	二四六六	一三九六	四四〇一	一一
新潟	七九六一	八九二	一四二二	三八四三	二八
松本	一〇七三三	二〇五	二〇一六	五八七〇	五三九
計	六六〇〇	二二四七五	一三三七	四七四八	五二
京都	一五三三	二九六一〇	三三二七	七六六四	一九三
大阪	一九四八	三六一〇	二二二	八〇二二	四六
大坂	一三三九	五九〇二	一五五六	八五六二	六六
神戶	二二六二	三〇三〇	二二〇	五六一一	二二〇
金澤	一三〇八	一七五〇	二二五	六八三三	三三
松山	一五九三	一八七	一五五	六四〇七	二三八七
高知	六二	六二	一	九	二
愛媛縣	一五八二	二五八	一九〇	六九三三	六四二
松江	一五八二	二五八	一九〇	六九三三	六四二
廣島	六九	五七	一〇	九	二
廣島	三五六	一三三七	一六	一四九七	二〇六
舊山口	六二	三三八	一	二七	三

廳名	總數		結局區別		廢廳 等付未決 他(移入)
	前年	本年	願下	願上	
弘前	一〇四九二	二〇三二	三三八	一四四五	二六
仙臺	二九九三	三三六	三三三	四四五	二六
福島	七二二	一七八	一〇一	一七六	一〇
館島	一七四九	一三五	三三	一七六	三三
長崎	二四七	一九	二四	六四	二
熊本	三三四	五五六	二〇九	九六六	五七
計	二九三〇	二七五五	七五	六五九	五七
廣島縣	二九三〇	二七五五	七五	六五九	五七
計	一五五三	四三三	一〇七	四四五	一〇
計	三六〇	二九八	三三	一八二	四
計	二九五九	四二二	二九	四一五	二
計	二九五九	四二二	二九	四一五	二

廳名中鹿兒嶋裁判所ヲ掲ケサル者ハ西南騷亂ノ際該縣賊巢ニ係ルヲ以テ全年民事ノ審判ナキニヨル以下第二十二表ノ外亦皆之ニ倣フ

又前年ヨリ越高ノ件數前年ノ未決ニ比スレハ二百廿八件ヲ減スル者ハ鹿兒嶋同上ノ事件ニヨリ前年ノ殘件九十一件自ラ消滅シ且熊本前年殘件ノ内中津區廳ノ百三十七件亦本年賊徒亂入ノ際書類悉ク兵燹ニ罹リ今知ルニ由ナキニヨル

愛媛縣島根縣ハ三月山口裁判所廣嶋縣ハ五月ニ至リ始テ訴訟件ヲ送附セシヲ以テ其已前ニ係ルモノハ皆之ヲ各廳ニ屬シテ掲記ス

前ヨリ續ク

件目

帳簿一覽差拒
 精算差拒
 營業差拒
 家畜賣買
 家畜貸借
 預ケ家畜
 船賣買
 船貸借
 預ケ船
 出版
 裁判執行
 印鑑取戻
 村中約定破談
 離檀

合計

件目	總數		前年ヨリ	本年新訴	他廳ヨリ受ル	訴狀下願	下願下	廣濟	廣後濟	裁許	刑事廻	合計	廢廳 等ニ付未決 他(移)
	前年	本年											
帳簿一覽差拒	一四	一四	二	一	一	二	五	二	二	二	二	二	三
精算差拒	九四	九四	一九	七	一	九	二	二	一	一	一	七	一
營業差拒	五一	五一	二	三	一	九	二	一	一	一	一	四	一
家畜賣買	三	三	一	三	一	一	一	一	一	一	一	一	一
家畜貸借	九	九	一	八	一	一	二	一	一	一	一	六	一
預ケ家畜	二四	二四	一	三	一	一	二	一	一	一	一	六	一
船賣買	四	四	一	三	一	一	一	一	一	一	一	四	一
船貸借	一	一	一	一	一	一	一	一	一	一	一	一	一
預ケ船	一	一	一	一	一	一	一	一	一	一	一	一	一
出版	二	二	一	一	一	一	一	一	一	一	一	一	一
裁判執行	二六	二六	六	二	一	一	一	一	一	一	一	九	一
印鑑取戻	二	二	一	一	一	一	一	一	一	一	一	一	一
村中約定破談	四	四	一	三	一	一	一	一	一	一	一	三	一
離檀	一	一	一	一	一	一	一	一	一	一	一	一	一
合計	二九五九	二四五九	一三三	五八一	二四三	六八八	三三八五	四五一三	九八二	二六五八	四七五	五九三	二二

件目

損料	東京上等裁判所	東横水魚名静新松計	京濱戸谷屋岡潟水計	大坂上等裁判所	京大神金松高松島廣舊廣計	宮城等裁判所	弘仙福函計	長熊計	開合
藥料	75	111	10	20	10	6	1	1	7
止宿並賄料	8	11	1	1	1	1	1	1	1
酒食料	7	11	1	1	1	1	1	1	1
藝娯效揚代金	1	1	1	1	1	1	1	1	1
租税金	100	7	1	1	1	1	1	1	1
區入費	1	1	1	1	1	1	1	1	1
訴訟入費	1	1	1	1	1	1	1	1	1
代書代言料	1	1	1	1	1	1	1	1	1
會社金	1	1	1	1	1	1	1	1	1
講金	1	1	1	1	1	1	1	1	1
小作金	1	1	1	1	1	1	1	1	1
養育金	1	1	1	1	1	1	1	1	1
引負金	1	1	1	1	1	1	1	1	1
取込金	1	1	1	1	1	1	1	1	1
授業料	1	1	1	1	1	1	1	1	1
罰金不納	1	1	1	1	1	1	1	1	1
娯妓稼金	1	1	1	1	1	1	1	1	1
米穀	計	786	786	10	10	10	10	10	10
米穀賣買	3	3	3	3	3	3	3	3	3
米穀貸借	8	8	8	8	8	8	8	8	8
預々米穀	1	1	1	1	1	1	1	1	1
小作米	1	1	1	1	1	1	1	1	1

物品

養育米	東京上等裁判所	東横水魚名静新松計	京濱戸谷屋岡潟水計	大坂上等裁判所	京大神金松高松島廣舊廣計	宮城等裁判所	弘仙福函計	長熊計	開合
貢租米	1	1	1	1	1	1	1	1	1
立替米	1	1	1	1	1	1	1	1	1
爲替米	1	1	1	1	1	1	1	1	1
年賦米	1	1	1	1	1	1	1	1	1
割賦米	1	1	1	1	1	1	1	1	1
債米	1	1	1	1	1	1	1	1	1
講米	1	1	1	1	1	1	1	1	1
物品	計	49	49	1	1	1	1	1	1
物品賣買	1	1	1	1	1	1	1	1	1
物品貸借	1	1	1	1	1	1	1	1	1
預々物品	1	1	1	1	1	1	1	1	1
抵當物品	1	1	1	1	1	1	1	1	1
橫取物品	1	1	1	1	1	1	1	1	1
質入物品	1	1	1	1	1	1	1	1	1
証券	計	24	24	1	1	1	1	1	1
証券	1	1	1	1	1	1	1	1	1
家祿	1	1	1	1	1	1	1	1	1
公債証書	1	1	1	1	1	1	1	1	1
雜事	計	1	1	1	1	1	1	1	1
受負違約	1	1	1	1	1	1	1	1	1
訴訟濟口違約	1	1	1	1	1	1	1	1	1
調印差拒	1	1	1	1	1	1	1	1	1
帳簿一覽差拒	1	1	1	1	1	1	1	1	1

表四拾第事民

ス照對ニ名廳テシ合ヲ別區局結目大訟訴

廳名	東上裁判所轄		大坂上裁判所轄		官城上等裁判所轄				廣嶋縣
	東京	大坂	廣島	山口	弘前	仙臺	福嶋	函館	
人事	15	25	10	10	12	12	12	12	12
土地	15	25	10	10	12	12	12	12	12
建物	15	25	10	10	12	12	12	12	12
金銭	15	25	10	10	12	12	12	12	12
米穀	15	25	10	10	12	12	12	12	12
物品	15	25	10	10	12	12	12	12	12
証券	15	25	10	10	12	12	12	12	12
雜事	15	25	10	10	12	12	12	12	12
合計	150	250	100	100	120	120	120	120	120

表五拾第事民

ス照對ニ廳支各以ヲ別區局結

廳名		前年	本年	計合計	結局區別				合計	廢廳			
		ヨリ	越高新訴	計合計	訴狀下願下	廢前	廢後	裁許	刑事	起計	他移	未決	合計
東京	千葉	九六	三九五	四七一	二二	八六	一〇一	一三六	八八	一	四三三	三三	三八
水戸	浦和	三九五	一四六一	一八六一	一〇九	二五七	九〇八	一五九	一五九	一	四三三	一〇七	二〇七
熊谷	前橋	一三五	九三三	一〇六八	一五八	二八九	四四〇	二二	二	一〇三三	二六	二六	六
名古屋	安濃	六四	八〇七	八七一	一八七	一七七	四四〇	二五	二	八六六	二八	四七	三五
静岡	岡崎	五三三	七七七	一二一〇	九二	二八七	四〇〇	九	二	一三六三	二八	四七	二六
新瀉	長濱	一六五	一六五	三三〇	二二	二五	八四二	二五	二	一〇三三	一〇一	二六	二六
高松	高松	一六七	一六七	三三四	二二	二五	八四二	九	二	一〇三三	一〇一	二六	二六
相模	相模	一六七	一六七	三三四	二二	二五	八四二	九	二	一〇三三	一〇一	二六	二六
長野	長野	一六七	一六七	三三四	二二	二五	八四二	九	二	一〇三三	一〇一	二六	二六
上野	上野	一六七	一六七	三三四	二二	二五	八四二	九	二	一〇三三	一〇一	二六	二六
松本	松本	一六七	一六七	三三四	二二	二五	八四二	九	二	一〇三三	一〇一	二六	二六
京都	大津	一〇〇	一〇〇	二〇〇	一〇	一〇	二〇〇	一〇	一〇	二〇〇	一〇	一〇	一〇
大坂	大坂	一〇〇	一〇〇	二〇〇	一〇	一〇	二〇〇	一〇	一〇	二〇〇	一〇	一〇	一〇
神戸	神戸	一〇〇	一〇〇	二〇〇	一〇	一〇	二〇〇	一〇	一〇	二〇〇	一〇	一〇	一〇
金澤	金澤	一〇〇	一〇〇	二〇〇	一〇	一〇	二〇〇	一〇	一〇	二〇〇	一〇	一〇	一〇

廳名	前年	本年	計合計	結局區別				合計	廢廳			
	ヨリ	越高新訴	計合計	訴狀下願下	廢前	廢後	裁許	刑事	起計	他移	未決	合計
富山	一七	一八	三五	二	一	一	一	一	一	一	一	一
高知	一八	一九	三五	二	一	一	一	一	一	一	一	一
松山	一九	二〇	三五	二	一	一	一	一	一	一	一	一
徳島	二〇	二一	四一	三	二	二	二	二	二	二	二	二
鳥取	二一	二二	四二	三	二	二	二	二	二	二	二	二
松江	二二	二三	四四	四	三	三	三	三	三	三	三	三
廣島	二三	二四	四七	五	四	四	四	四	四	四	四	四
弘前	二四	二五	四九	六	五	五	五	五	五	五	五	五
仙臺	二五	二六	五一	七	六	六	六	六	六	六	六	六
福嶋	二六	二七	五三	八	七	七	七	七	七	七	七	七
長崎	二七	二八	五五	九	八	八	八	八	八	八	八	八
熊本	二八	二九	五七	一〇	九	九	九	九	九	九	九	九
開根	二九	三〇	五九	一一	一〇	一〇	一〇	一〇	一〇	一〇	一〇	一〇

嶋根縣濱田支廳訴訟件八猶二月十二日マテ管掌セシヲ以テ該廳ニ属シテ之ヲ掲記ス

表七拾第事民

ス照對ヲ名廳目件ヲシ出抽ヲ數件局結涉關人國外

件目

証券	抵預物物	引講訴損給雇家賣債手受爲立年預金	家子
券証當ケ品品物負金訟料金賃賃代金金員替替月々錢金屋建女人	券物物貸賣品金	八	取事
品品借買	費	金	辰
	二	一	三 四 一 二
	六		一 五
	一三		一 三 七 一
			一 一 三 三 八
			一 七
	七		三 三 一 一 一
	一五		二 七 二 一 四 二
	三		一 一 二 二 一 五 六 三

東京
大坂
橫濱
神戸
函館
長崎
合計

裁船營精調受
判船業算印負雜
執賣差差差違事
行買拒拒拒約

合計

二八			
一八			
六〇			
一五			
一八			
五九			
一九八			

表十二第事民

一 其

ス照對ニ名廳テ以テ級階員金ノ數件涉關錢金

金員階級

金員階級	大審院					東京東大坂城崎					計	合計	
	院	審	大	東	大	坂	城	崎	計				
五圓以下	1	1	1	1	1	1	1	1	1	1	1	1	1
五圓以上十圓以下	1	1	1	1	1	1	1	1	1	1	1	1	1
十圓以上廿圓以下	1	1	1	1	1	1	1	1	1	1	1	1	1
廿圓以上五十圓以下	1	1	1	1	1	1	1	1	1	1	1	1	1
五十圓以上百圓以下	1	1	1	1	1	1	1	1	1	1	1	1	1
百圓以上五百圓以下	1	1	1	1	1	1	1	1	1	1	1	1	1
五百圓以上千圓以下	1	1	1	1	1	1	1	1	1	1	1	1	1
千圓以上一萬圓以下	1	1	1	1	1	1	1	1	1	1	1	1	1
一萬圓以上二萬圓以下	1	1	1	1	1	1	1	1	1	1	1	1	1
二萬圓以上三萬圓以下	1	1	1	1	1	1	1	1	1	1	1	1	1
三萬圓以上四萬圓以下	1	1	1	1	1	1	1	1	1	1	1	1	1
四萬圓以上五萬圓以下	1	1	1	1	1	1	1	1	1	1	1	1	1
五萬圓以上六萬圓以下	1	1	1	1	1	1	1	1	1	1	1	1	1
十二萬圓以上	1	1	1	1	1	1	1	1	1	1	1	1	1
金員不詳	1	1	1	1	1	1	1	1	1	1	1	1	1
計	1	1	1	1	1	1	1	1	1	1	1	1	1
金錢ニ關スル件數	1	1	1	1	1	1	1	1	1	1	1	1	1
金錢ニ關セサル件數	1	1	1	1	1	1	1	1	1	1	1	1	1
金錢關不關合計	1	1	1	1	1	1	1	1	1	1	1	1	1

一次ノ第二十表大審院金員階級中不詳ノ件ア
 ル者ハ直チニ其訴狀ヲ却下シテ金員ヲ調査
 スルニ及ハサルニ由ル
 一同表總件數第四表九表等ハ各廳記出スル所
 數ト差異アリ是四表等ハ各廳記出スル所
 件目ニ隨ヒ適宜類聚スルヲ以テ或ハ金錢土
 地兩事ニ關シ或ハ件目金錢ニ關スルカ如ク
 ニシテ實際關セサル等ノ類ヲ算入スル自ラ
 諸廳各自調査スル所ト同カラサル者アルヘ
 シ
 一金員ハ圓位千位ニ・ヲ附シ釐ニ止ム
 一第二十一表中金員ノ左側ニ細書スル者ハ米
 穀ナリ但シ合ニ止メ石位ニ・ヲ附ス
 一同表處分件數ハ身代限ノ本件ニシテ訴訟件
 數ハ本件ニ關シタル件即追訴等ヲ記入スル
 ヲ例トス然レモ各廳記出スル所或ハ此例ニ
 違フ者ナキヲ保シ難シ今姑ク例ニ從フ者ト
 ナシ之ヲ掲記ス

廳名

新瀨田區	新發田區	高岡區	長岡區	相川區	六日町區	柏崎區	絲魚川區	村上區	本庄區	長野支廳	上田支廳	岐阜支廳	長野區	飯田區	松本區	岐阜區	上田區	御嶽區	高山區	本庄區	大津支廳	宮津支廳	
以下	五圓	五圓	五圓	五圓	五圓	五圓	五圓	五圓	五圓	五圓	五圓	五圓	五圓	五圓	五圓	五圓	五圓	五圓	五圓	五圓	五圓	五圓	五圓
計	計	計	計	計	計	計	計	計	計	計	計	計	計	計	計	計	計	計	計	計	計	計	計
計合計金	計合計金	計合計金	計合計金	計合計金	計合計金	計合計金	計合計金	計合計金	計合計金	計合計金	計合計金	計合計金	計合計金	計合計金	計合計金	計合計金	計合計金	計合計金	計合計金	計合計金	計合計金	計合計金	計合計金
高合計	高合計	高合計	高合計	高合計	高合計	高合計	高合計	高合計	高合計	高合計	高合計	高合計	高合計	高合計	高合計	高合計	高合計	高合計	高合計	高合計	高合計	高合計	高合計
計	計	計	計	計	計	計	計	計	計	計	計	計	計	計	計	計	計	計	計	計	計	計	計
金銭金銭	金銭金銭	金銭金銭	金銭金銭	金銭金銭	金銭金銭	金銭金銭	金銭金銭	金銭金銭	金銭金銭	金銭金銭	金銭金銭	金銭金銭	金銭金銭	金銭金銭	金銭金銭	金銭金銭	金銭金銭	金銭金銭	金銭金銭	金銭金銭	金銭金銭	金銭金銭	金銭金銭
關稅關稅	關稅關稅	關稅關稅	關稅關稅	關稅關稅	關稅關稅	關稅關稅	關稅關稅	關稅關稅	關稅關稅	關稅關稅	關稅關稅	關稅關稅	關稅關稅	關稅關稅	關稅關稅	關稅關稅	關稅關稅	關稅關稅	關稅關稅	關稅關稅	關稅關稅	關稅關稅	關稅關稅
合計	合計	合計	合計	合計	合計	合計	合計	合計	合計	合計	合計	合計	合計	合計	合計	合計	合計	合計	合計	合計	合計	合計	合計

園部區	伏水區	彦根區	海津區	京都區	大津區	宮津區	小濱區	本庄區	堺支廳	和歌山支廳	堂嶋區	天王寺區	奈良區	田邊區	五條區	本庄區	姫路支廳	岡山支廳	洲水區	篠山區	豐岡區	津山區	玉嶋區	木嶋區	福井支廳	富山支廳	
以下	五圓	五圓	五圓	五圓	五圓	五圓	五圓	五圓	五圓	五圓	五圓	五圓	五圓	五圓	五圓	五圓	五圓	五圓	五圓	五圓	五圓	五圓	五圓	五圓	五圓	五圓	五圓
計	計	計	計	計	計	計	計	計	計	計	計	計	計	計	計	計	計	計	計	計	計	計	計	計	計	計	計
計合計金	計合計金	計合計金	計合計金	計合計金	計合計金	計合計金	計合計金	計合計金	計合計金	計合計金	計合計金	計合計金	計合計金	計合計金	計合計金	計合計金	計合計金	計合計金	計合計金	計合計金	計合計金	計合計金	計合計金	計合計金	計合計金	計合計金	計合計金
高合計	高合計	高合計	高合計	高合計	高合計	高合計	高合計	高合計	高合計	高合計	高合計	高合計	高合計	高合計	高合計	高合計	高合計	高合計	高合計	高合計	高合計	高合計	高合計	高合計	高合計	高合計	高合計
計	計	計	計	計	計	計	計	計	計	計	計	計	計	計	計	計	計	計	計	計	計	計	計	計	計	計	
金銭金銭	金銭金銭	金銭金銭	金銭金銭	金銭金銭	金銭金銭	金銭金銭	金銭金銭	金銭金銭	金銭金銭	金銭金銭	金銭金銭	金銭金銭	金銭金銭	金銭金銭	金銭金銭	金銭金銭	金銭金銭	金銭金銭	金銭金銭	金銭金銭	金銭金銭	金銭金銭	金銭金銭	金銭金銭	金銭金銭	金銭金銭	金銭金銭
關稅關稅	關稅關稅	關稅關稅	關稅關稅	關稅關稅	關稅關稅	關稅關稅	關稅關稅	關稅關稅	關稅關稅	關稅關稅	關稅關稅	關稅關稅	關稅關稅	關稅關稅	關稅關稅	關稅關稅	關稅關稅	關稅關稅	關稅關稅	關稅關稅	關稅關稅	關稅關稅	關稅關稅	關稅關稅	關稅關稅	關稅關稅	關稅關稅
合計	合計	合計	合計	合計	合計	合計	合計	合計	合計	合計	合計	合計	合計	合計	合計	合計	合計	合計	合計	合計	合計	合計	合計	合計	合計	合計	合計

廳名

金澤區 富山區 大野區 輪鳴區 七尾區 小松區 魚津區 本松區 高松支廳 多度津區 字和鳴區 大洲區 西條區 本廳 德鳴支廳 高知區 德鳴區 中村區 本廳 本廳 濱田支廳 鳥取支廳 濱田區

五圓以上 十圓以上 二十圓以上 五十圓以上 一百圓以上 五百圓以上 一萬圓以上 計 合計金 高合計 金銀三金錢 關子九關閣合計 件數 通計

以下	五圓以上	十圓以上	二十圓以上	五十圓以上	一百圓以上	五百圓以上	一萬圓以上	計	合計金	高合計	金銀三金錢	關子九關閣合計	件數	通計
74	101	108	110	112	114	116	118	74	101	108	110	112	114	116
...

江 濱田區 鳥取區 米子區 杵築區 根 濱田支廳 縣 隱岐支廳 水 山口支廳 廣 廣鳴區 山口區 尾道區 三次區 萩區 赤間關區 岩國區 本 本廳 山口區 舊 山口區 山 萩區 口 赤間關區 廣 廣鳴區 縣 福山支廳 鳴 鳴水區 縣 福山支廳 弘 本廳 秋田支廳 青森區 大曲區

...
...
...

表一廿第事民

ス照對ニ名廳以ヲ等高却債債負及數件限代身

廳名		數件分處	數件訟訴	員人主債負	高債負	高還債	同上債額ニ比シ 百分率	同上合計 百分率
東京上等裁判所	本廳	283	333	100	2,592,555	3,012,288	2,600	2,600
千葉支廳	本廳	25	88	33	2,734,885	4,468,688	5,568	1,833
築地	區	1	1	1	6,200	2,965	3,570	570
巴町	區	2	2	30	8,261	7,356	9,972	1,616
富士見町	區	80	82	85	3,553,333	3,988,355	2,427	9,972
二長町	區	151	151	151	6,589,818	6,034,333	7,699	7,699
林町	區	22	22	23	1,257,919	9,478	1,858	1,858
千葉	區	108	256	221	2,075,555	3,812,994	1,858	1,858
佐貫	區	48	121	111	8,682,333	4,744,033	5,743	5,743
八日市場	區	37	91	38	2,063,558	3,543,336	1,407	1,407
本廳	區	84	244	95	3,763,844	1,933,398	7,578	7,578
橫濱	區	55	30	64	2,046,591	1,959,911	9,598	9,598
八王子	區	1	1	1	5,155,511	1,131,333	2,501	2,501
小田原	區	39	188	191	8,680,022	3,538,822	3,375	3,375
本廳	區	164	335	40	3,576,644	9,207,071	2,604	2,604
水戸	區	92	333	95	2,959,919	5,888,555	1,903	1,903
檜木	區	37	77	0	1,202,919	1,010,191	1,215	1,215
土浦	區	95	218	98	4,334,772	1,888,676	2,695	2,695
宇都宮	區	27	79	35	2,882,508	3,339,919	1,743	1,743
本廳	區	100	311	100	5,534,644	5,830,919	3,398	3,398
前橋	區	77	185	87	8,709,644	8,277,555	9,503	9,503
熊谷	區	19	37	54	3,966,077	5,666,077	1,445	1,445
谷	區	30	77	61	2,626,271	1,888,655	4,928	4,928
高崎	區	10	28	10	1,582,055	1,444,333	911	911
浦和	區	1	5	1	5,844,644	5,577	978	978
前橋	區	1	5	1	5,844,644	5,577	978	978
本廳	區	55	162	73	3,254,444	1,028,640	2,839	2,839
安濃津	區	99	256	101	7,599,670	3,888,677	1,858	1,858
岡崎	區	9	33	22	3,242,622	1,044,555	4,734	4,734
岐阜	區	22	118	27	3,666,681	1,694,554	4,644	4,644
豐橋	區	13	72	19	4,026,773	6,613,377	1,898	1,898
四日市	區	11	18	12	2,858,838	1,240,811	1,564	1,564
山田	區	158	360	99	2,207,211	8,944,233	4,235	4,235
上野	區	9	49	9	3,307,733	2,246,0	2,828	2,828
高山	區	1	1	1	2,177,277	2,627,277	2,645	2,645
本廳	區	233	466	288	1,077,707	8,409,844	3,011	3,011
甲府	區	148	218	144	2,709,264	1,230,655	3,776	3,776
本廳	區	22	81	27	3,588,560	2,207,277	4,734	4,734
濱松	區	44	119	44	4,026,773	2,246,0	2,828	2,828
濱松	區	44	119	44	4,026,773	2,246,0	2,828	2,828
静岡	區	44	119	44	4,026,773	2,246,0	2,828	2,828
岡	區	44	119	44	4,026,773	2,246,0	2,828	2,828
新	區	44	119	44	4,026,773	2,246,0	2,828	2,828
新	區	44	119	44	4,026,773	2,246,0	2,828	2,828
高田	區	36	77	36	2,626,271	1,888,655	4,928	4,928
新發田	區	30	77	30	2,626,271	1,888,655	4,928	4,928
相川	區	3	10	3	3,088,266	1,740,333	1,268	1,268
長岡	區	8	73	8	3,088,266	1,740,333	1,268	1,268
高田	區	3	10	3	3,088,266	1,740,333	1,268	1,268
絲魚川	區	36	77	36	2,626,271	1,888,655	4,928	4,928
長岡	區	5	11	5	3,088,266	1,740,333	1,268	1,268
柏崎	區	6	11	6	3,088,266	1,740,333	1,268	1,268

廳名

處分件數
計
訴訟件數
計
債主人数
計
負債高
計
債還高
計
同上負債額ニ比シ
百分ノ率
同上合計
百分ノ率

六日町區	一	一	一	三六四五六	八三七	三三三	三三三	一五九	一八五
相川區	五	三	三	一七三三四	八四四	二二	二二	一五九	一八五
村上區	一	一	一	一八〇二四	一三〇〇	一	一	一五九	一八五
本庄區	三	一	一	一八〇二四	一三〇〇	一	一	一五九	一八五
岐阜區	二	一	一	二八四四八	九四九	一	一	一五九	一八五
松本區	二	一	一	二四一〇四	一〇九	一	一	一五九	一八五
飯田區	一	一	一	七六三六九	一〇九	一	一	一五九	一八五
長野區	五	一	一	三〇八三三	一〇九	一	一	一五九	一八五
長野區	六	一	一	七六三六九	一〇九	一	一	一五九	一八五
計	二五	七	七	三六六三六〇	七〇六五五	二〇	二〇	一五九	一八五
本津支廳	二	一	一	二八三三四	一三〇〇	一	一	一五九	一八五
大津支廳	二	一	一	二八三三四	一三〇〇	一	一	一五九	一八五
京都區	九	一	一	一〇九	一〇九	一	一	一五九	一八五
大津區	九	一	一	一〇九	一〇九	一	一	一五九	一八五
宮津區	九	一	一	一〇九	一〇九	一	一	一五九	一八五
園部區	九	一	一	一〇九	一〇九	一	一	一五九	一八五
伏水區	九	一	一	一〇九	一〇九	一	一	一五九	一八五
海津區	九	一	一	一〇九	一〇九	一	一	一五九	一八五
小濱區	九	一	一	一〇九	一〇九	一	一	一五九	一八五
彦根區	九	一	一	一〇九	一〇九	一	一	一五九	一八五

水支廳	三	一	一	三三三	一三〇〇	一	一	一五九	一八五
堺支廳	三	一	一	三三三	一三〇〇	一	一	一五九	一八五
和歌山支廳	三	一	一	三三三	一三〇〇	一	一	一五九	一八五
奈良區	二	一	一	二二	一〇九	一	一	一五九	一八五
田邊區	二	一	一	二二	一〇九	一	一	一五九	一八五
本庄區	二	一	一	二二	一〇九	一	一	一五九	一八五
岡山支廳	二	一	一	二二	一〇九	一	一	一五九	一八五
姫路支廳	二	一	一	二二	一〇九	一	一	一五九	一八五
玉島區	二	一	一	二二	一〇九	一	一	一五九	一八五
洲本區	二	一	一	二二	一〇九	一	一	一五九	一八五
篠山區	二	一	一	二二	一〇九	一	一	一五九	一八五
豊岡區	二	一	一	二二	一〇九	一	一	一五九	一八五
津山區	二	一	一	二二	一〇九	一	一	一五九	一八五
本庄區	二	一	一	二二	一〇九	一	一	一五九	一八五
富山支廳	二	一	一	二二	一〇九	一	一	一五九	一八五
富井支廳	二	一	一	二二	一〇九	一	一	一五九	一八五
金澤區	二	一	一	二二	一〇九	一	一	一五九	一八五
福井區	二	一	一	二二	一〇九	一	一	一五九	一八五
大野區	二	一	一	二二	一〇九	一	一	一五九	一八五
七尾區	二	一	一	二二	一〇九	一	一	一五九	一八五
小松區	二	一	一	二二	一〇九	一	一	一五九	一八五
富山區	二	一	一	二二	一〇九	一	一	一五九	一八五
魚津區	二	一	一	二二	一〇九	一	一	一五九	一八五
本庄區	二	一	一	二二	一〇九	一	一	一五九	一八五
高松支廳	二	一	一	二二	一〇九	一	一	一五九	一八五
字和區	二	一	一	二二	一〇九	一	一	一五九	一八五
大洲區	二	一	一	二二	一〇九	一	一	一五九	一八五
西條區	二	一	一	二二	一〇九	一	一	一五九	一八五
多度津區	二	一	一	二二	一〇九	一	一	一五九	一八五

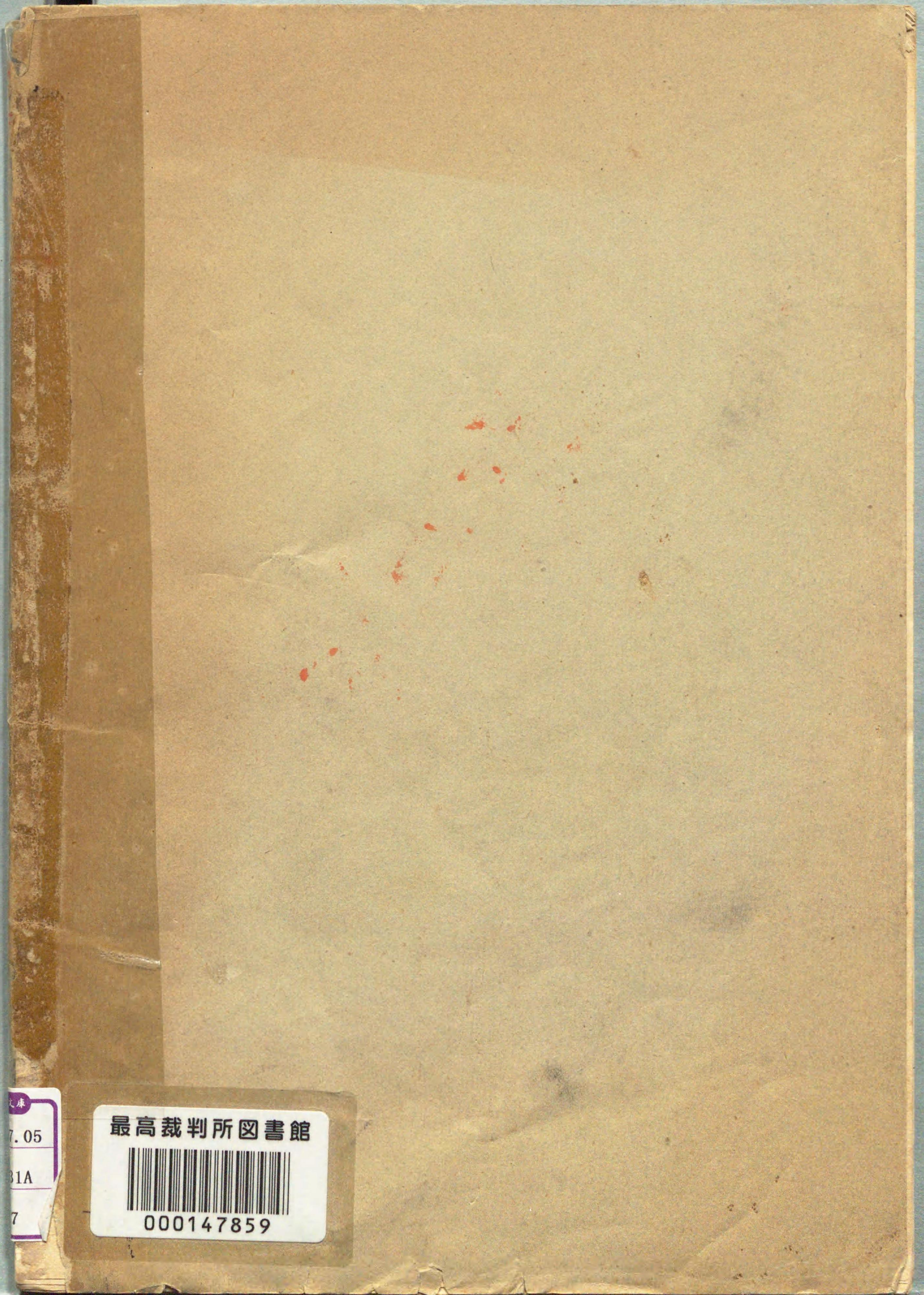
相川支廳處分件數及人員、其被告人相川區裁判所ノ處分ニ係ルヲ以テ共記入セス

廳名	處分件數		訴訟件數		負債人員		高負債		高還債		同上負債額ニ比シ	
	計	分	計	處	計	主	計	計	計	計	率	率
福岡支廳	二二	二	二二	二	一五	一	五〇〇〇〇	一〇〇〇〇	一〇〇〇〇	一五	一〇〇	一五
嚴原支廳	一一	一	一一	一	一	一	一〇〇〇〇	一〇〇〇	一〇〇〇	一一	一〇〇	一一
長崎支廳	六八	六	六八	六	八七	一	一〇〇〇〇〇	一〇〇〇〇〇	一〇〇〇〇〇	六八	一〇〇〇	六八
佐賀支廳	六	一	六	一	一	一	一〇〇〇〇	一〇〇〇	一〇〇〇	六	一〇〇	六
福江支廳	六	一	六	一	一	一	一〇〇〇〇	一〇〇〇	一〇〇〇	六	一〇〇	六
唐津支廳	九	一	九	一	一	一	一〇〇〇〇	一〇〇〇	一〇〇〇	九	一〇〇	九
久留米支廳	四〇	一	四〇	一	一	一	一〇〇〇〇	一〇〇〇	一〇〇〇	四〇	一〇〇	四〇
平戸支廳	一	一	一	一	一	一	一〇〇〇〇	一〇〇〇	一〇〇〇	一	一〇〇	一
鳴原支廳	一	一	一	一	一	一	一〇〇〇〇	一〇〇〇	一〇〇〇	一	一〇〇	一
小倉支廳	二二	一	二二	一	一	一	一〇〇〇〇	一〇〇〇	一〇〇〇	二二	一〇〇	二二
本支廳	一一	一	一一	一	一	一	一〇〇〇〇	一〇〇〇	一〇〇〇	一一	一〇〇	一一
大分支廳	二二	一	二二	一	一	一	一〇〇〇〇	一〇〇〇	一〇〇〇	二二	一〇〇	二二
八代支廳	七	一	七	一	一	一	一〇〇〇〇	一〇〇〇	一〇〇〇	七	一〇〇	七
佐伯支廳	一一	一	一一	一	一	一	一〇〇〇〇	一〇〇〇	一〇〇〇	一一	一〇〇	一一
大豆田支廳	一	一	一	一	一	一	一〇〇〇〇	一〇〇〇	一〇〇〇	一	一〇〇	一
町分支廳	三	一	三	一	一	一	一〇〇〇〇	一〇〇〇	一〇〇〇	三	一〇〇	三
中山支廳	五	一	五	一	一	一	一〇〇〇〇	一〇〇〇	一〇〇〇	五	一〇〇	五
中津支廳	一	一	一	一	一	一	一〇〇〇〇	一〇〇〇	一〇〇〇	一	一〇〇	一
山鹿支廳	一	一	一	一	一	一	一〇〇〇〇	一〇〇〇	一〇〇〇	一	一〇〇	一
熊本支廳	三九	一	三九	一	一	一	一〇〇〇〇	一〇〇〇	一〇〇〇	三九	一〇〇	三九
竹田支廳	二	一	二	一	一	一	一〇〇〇〇	一〇〇〇	一〇〇〇	二	一〇〇	二
合計	八〇	八	八〇	八	八	八	一六六、四八六	一六六、四八六	一六六、四八六	八〇	一〇〇	八〇

前表中ニ就テ特ニ外國人關涉事件ヲ抽出スル左ノ如シ

廳名	處分件數		訴訟件數		負債人員		高負債		高還債		同上負債額ニ比シ	
	計	分	計	處	計	主	計	計	計	率	率	
橫濱裁判所	六	一	六	一	一	一	一〇〇〇〇	一〇〇〇	一〇〇〇	六	一〇〇	六
大坂裁判所	一	一	一	一	一	一	一〇〇〇〇	一〇〇〇	一〇〇〇	一	一〇〇	一
函館裁判所	四	一	四	一	一	一	一〇〇〇〇	一〇〇〇	一〇〇〇	四	一〇〇	四
長崎裁判所	二	一	二	一	一	一	一〇〇〇〇	一〇〇〇	一〇〇〇	二	一〇〇	二
合計	一三	一	一三	一	一	一	一六、七五〇	一六、七五〇	一六、七五〇	一三	一〇〇	一三

W327.05
SH31A
77



最高裁判所図書館
000147859

7.05
31A
7

