

薩藩經緯記

特31
385

東 京 圖 書 館				
一	三	九	地	和 書 門
冊	號	架	函	

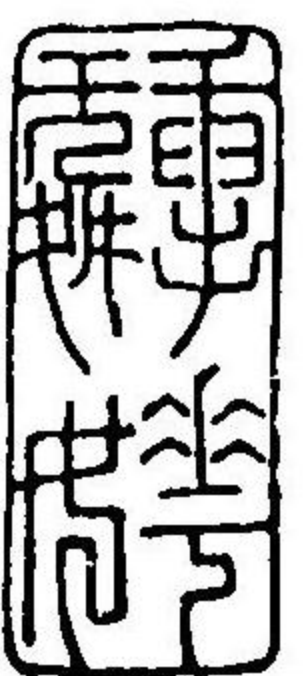
佐藤信淵著



陸藩經緯記

明治十六年十一月開彫

有鄰堂發兌



陸藩經緯記

陸藩經緯記

題字

特31
385



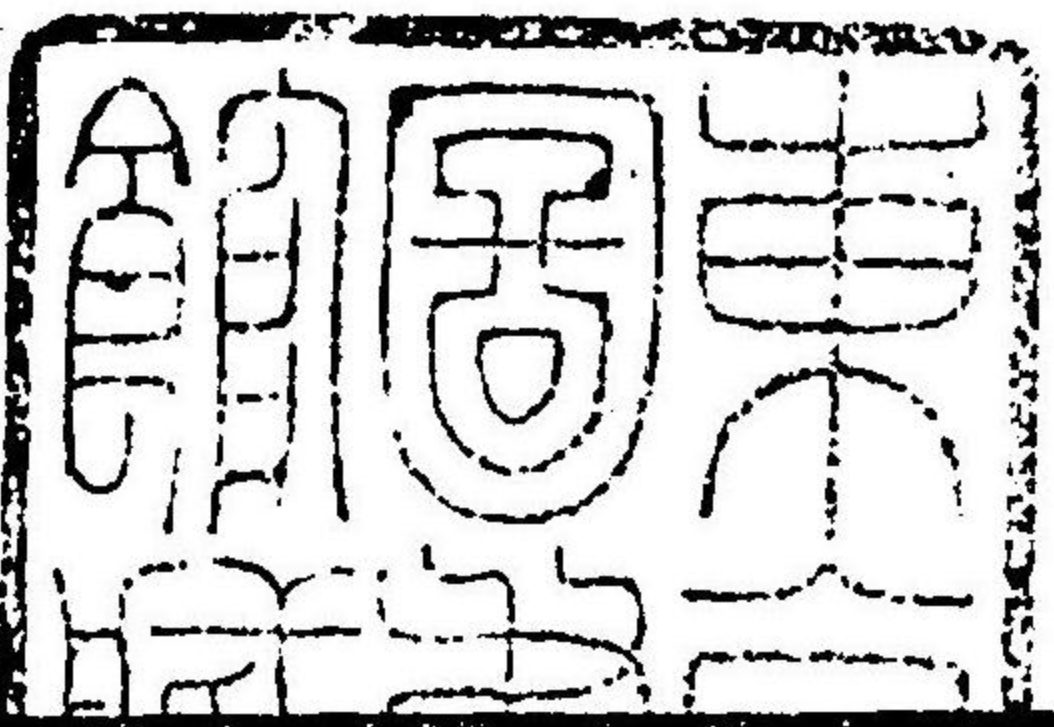
聖王
大禮
計

薩藩經緯記

題字

明治十六年十月

恭議伊藤博文



薩藩經緯記序

書ハ薩隅日ヲ經緯スルノ要領詳細懇切至ラ
所ナシ佐藤信淵ハ我薩州ヲ距ル五百里外
ニシテ五十四年前其地理物産ヲ探究明辨
斯ノ如キ豈敬服感銘セサルヘケンヤ當時
榮翁公不世出ノ偉略アリ廣ク經濟有用ノ説ヲ
求メ猪飼央ヲシテ深ク此意ヲ體セシム相田儀
平ノ信淵ヲ紹介セシモ亦偶然ニ非ルナリ我舊
藩領内ノ人士ハ冥々裏ニ此畫策ノ裨益ヲ受ケ
之ヲ忘ル、可ナラン乎且此書ハ獨我舊藩ノ事

ノミナラズ凡國土ヲ經營シ人民ヲ濟救スルハ
蓋シ此範圍ヲ出サルヘシ予常ニ信淵ノ遺書ヲ
讀ミ其卓識ノ絶倫ナルヲ欽慕シ已ニ内洋經緯
記ヲ梓ニシ其遺志ヲ將來ニ繼ンテヲ企圖セリ
今又此書ヲ上ホスルモノハ之ヲ舊藩ノ人士ニ
分テ此書ニ就テ感發シ薩隅日ノ物産ヲシテ益
振作スルノ資助タラシメント欲ス聞ク信淵ノ
我舊藩ニ於ル其心ヲ傾ケカヲ用ユル篤ク且至
レルモノハ獨此書ニ止マラスシテ農政本論モ
亦然リト當時遭遇ノ親密ナルヲ知ルニ足ル可

榮翁公ノ德猪飼相田ノ功併セテ之ヲ思ハサル
ベケンヤ

明治十六年十月 從五位奈良原繁識

薩藩經緯記序

門人相田儀平ハ薩侯ノ邸ニ勤仕スル者ナリ一
日子ニ請テ曰ク我藩ノ大夫猪飼央曾テ先生ガ
經濟開物ノ學ヲ講明セラルヲ傳聞シ其道話ヲ
聽ン^ハ^ハ渴望ス然レ^レ此人ハ當時國君第一ノ
寵臣ニテ公務煩多絶テ外出スル^ルヲ得ズ而シ
テ頻リニ先生ノ^{貴臨}ヲ得ン^ルヲ欲シ僕ニ^{紹介}
ヲ命ス願クハ先生^在テ彼ガ館ニ過リ欽待ノ懇
誠ヲ與ヘヨ若シ夫レ先生ノ道話彼ガ心頭ニ徹
スル^ル有テ國君ヲ補佐シ仁政ヲ施行フヘキ善

念ヲ發シ三國ノ百姓慈澤ニ潤フ_レ有ラバ皆是
レ先生經濟道ノ德化ニ非ズ乎ト予近來筆記ノ
校正ニ從事シテ久ク外出ヲ禁ス然レ_レ相田生
ガ請フ所モ亦一理ナキニ非ルヲ以テ乃チ儀平
ト議リ會日ヲ定テ十月十二日ヲ期ス當日ノ午
前迎使ノ轎輿ヲ以テ來レリ因テ薩藩邸中猪飼
氏ノ宅ヲ訪フ主人門ニ迎ヒ相見ルノ禮甚ク敬
メリ且ツ大ニ宴ヲ設ク席上ニ於テ早川宗節山
本理平、田中七平等ヲ見ル此日ヨリ猪飼氏ニ滯
留シテ經濟要略ノ開物篇ヲ講談スル_レ三日三

夜同十五日晚景ニ我宿ニ歸ル此ヨリ繼テ講會
六七度猪飼大夫頗ル我家ノ學ニ歸依シ人ヲ避
テ密ニ予ニ語テ云ク弊藩土地褊小ナリト雖_レ氏
薩隅日三國ノ外ニ海嶋モ亦數多アリ土産ノ物
品繁多ニシテ紀載スベカラズ固ヨリ先生ノ知
ル所ナリ然ルニ近來ニ至テ上下衰耗シ戸口年
年ニ減少ヲ加フ僕不才ニシテ重任ニ當リ恒ニ
國用ノ不給ニ迫ラン_レヲ憂テ寢食ヲ安ニスル_レ
能ハズ先生良謨アラハ希クハ以テ僕ニ教ヨ僕
不敏ナリト雖_レ敬テ事ニ從ハン今ノ時ニ方テ

財用ヲ豐饒ニセンニハ如何セバ則チ可ラン予
答テ曰ク市井ノ愚老馬ンヅ大國ノ時務ヲ知ラ
ン哉然リト雖凡古人言ル一有リ詢葛荒ト國家
ヲ憂ル一大夫ノ如キハ忠ト謂ハザル可ンヤ愚
老既ニ知遇ヲ受ク心ニ于愛矣不謂矣愚老ガ
思フ所ヲバ言ヲ盡ス可シ唯恐ラクハ大夫ノ用
ル一能ハザランノミ其仔細ト云フハ語ルモ畏
レ多ケレドモ東照神君武德ヲ以テ禍亂ヲ靖メ
給ヒシヨリ泰平二百餘年四海至治ノ慈澤ニ浴
シ般樂ニ溺レテ怠傲ヲ生シ小人ハ游惰ヲ好テ

産業ヲ勵ム一ヲ嫌ヒ君子ハ華奢ヲ競ヒテ素朴
ヲ務ル一ヲ嫉ム故ニ財用ノ費ル一ハ愈益増ニ多
ク物産ノ出ル一ハ倍加ル一モ無キヲ以テ年ヲ
經ルニ從ヒ財用ノ不給ヲ致スヘキハ必然ノ理
ナリ若シ夫レ君子ハ儉素ヲ勤テ國政ヲ俛強シ
小人ハ産業ニ骨折テ土地ノ力ヲ盡サハ富實セ
サルノ國アランヤ凡ソ多年馴致タル奢侈ハ例
ト成リテ革メ難ク舊來怠惰シタル惡俗ハ癖ト
為テ化シ難シ大夫假令ヒ之ヲ改革セン一ヲ欲
スト雖凡彼孟軻子ガ一ノ薛居州獨知宋王何ト

云ハレタル如ク上君侯ヨリ下萬民ニ至ルマテ
慣習テ年ヲ積ミ沈痼シタル流弊ヲ奈センヤ故
ニ愚老言ヲ立ルトモ大夫之ヲ用ル_レ能ハス若
シ強テ流弊ヲ改テ速ニ維新ノ政ヲ行ハ_レ恐ク
ハ澆季ノ人情ニ逆テ必ス大夫ノ身上ニ禍アラ
ン若ク不能ク已_レテ恭シテ君子虎變ノ時ヲ俟ンニ
ハ猪飼氏曰ク先生ノ高論至_レリ盡セリ然レモ
僕ヤ其初メ極メテ卑賤ナリシヲ君ノ隆寵ヲ獲
テ今ハ百僚ノ上ニ位ス苟モ國家ヲ補益スルノ
_レアラハ假令ト忠誠ヲ盡シ却テ罪ヲ蒙ルトモ

之ヲ俛強シテ繼ニ死ヲ以テセザランヤ願クハ
先生固辭スル_レ勿_レトテ再并シテ予ガ言ヲ請
フ予乃チ大夫ニ謂テ曰ク凡ソ弊政ヲ改革シテ
國用ノ不給ヲ救フニハ事勢ノ極テ眉急ナルハ
甚タ為シ易ク其事少シク寬緩ナルハ却テ為シ
難キ者ナリ大夫彼大火ニ類焼シテ困窮スル者
ノ態ヲ視ヨ凡ソ大火ニ遇フトキハ居館モ食物
モ無キヲ以テ諸侯ト雖モ狹室ニ起卧シ鹿麪ヲ
飲食ス夫レ雨露ニ困ミ飢餓ニ迫ル_レ及テハ貴人
モ藜藿ヲ食食ヒ艸舎ニ爭赴テ飢寒ヲ免_レン_レ

ヲ希フ誰カ奢侈ノ念アラシ此ヲ以テ察スヘシ
飲食ヲ厚クシ衣服ヲ美ニシ宮室ヲ高クスルハ
皆無益ノ驕奢ニシテ罪ヲ天ニ獲ミキノ事ナル
トヲ故ニ國家ヲ領シテ財用ノ不給ヲ困ム者ハ
上天ノ神罰ヲ受タルナリ可_レ不_レ畏哉故ニ貧國ノ
貧ニ迫リタルハ之ヲ改革スルト易ク富國ノ貧
ニ為タルハ其驕慢ノ心ヲ除クト能ハスシテ奈
_レスベカラザルト有リ此_レ其上下ノ人情未_レタ
必死ニ覺悟ヲ究メサルヲ以テナリ夫_レ薩藩ハ
日本一ノ暖國ナルガ故ニ陸産ノ衆多ナル海物

ノ繁庶ナル天下ニ比スヘキ者ナシ然_レモ國用
ノ不給ニ至ルトハ奢侈分限ニ過ルガ故ナリ凡
ソ奢侈分限ニ超テ財用ノ屈シタル國ハ其年中
行事ヲ省略シテ華費ヲ儉薄ニセサレハ永ク窮
乏ヲ脱ルベキノ期ナシ孫武子が曰ク陷_レ之_ラ於死
地_ニ而生_ス之_ラト此語ハ即チ流弊ヲ改正スルノ秘訣
ナリ何ントナレハ舊來放蕩奢侈ノ左道ヲ行ヒ
タル者ニ忽チ變シテ質素恭儉ノ美德ヲ修シメ
ントスルノ業ナルヲ以テ一旦死地ニ陥リタル
心持ニ成サレハ為スヘカラサルヲ以テナリ大

夫能ク上下ノ人心ヲ死地ニ陥ラシムルヲ得
ベキヤ吾ヤ猪飼氏沉思良久フシテ曰ク僕熟按
ニ此事ハ實ニ及フヘカラサル所ナリ予曰ク愚
老モ亦大夫ノ行フヲ能ハサル所ナルヲ知ル然
レ氏澆季ノ流弊ヲ改革スルニハ君侯モ大臣モ
一旦其心ヲ入定セシムルニ非レハ放埒ナル年
中行事ヲ奈ン氏為ルヲ得ヘカラス其分限ニ
過タル奢侈ヲ警メスシテ財用ヲ豊ニスル業ハ
實理ニ於テ絶テ無キナリ若シ夫レカ斯在騎虎
ノ時勢ニ臨ミ強テ財用ノ屈セサラン
トヲ計ル

ニハ唯一圖ニ權謀術數ヲ用テ貨物ヲ輻湊セシ
メ以テ一時ノ艱難ヲ御スルヨリ外ニ他術ハア
ルヲ無キノミ所謂ル貨物ヲ輻湊スル法ノ基原
ハ古ヘ夏后氏ノ末ニ奢靡放蕩ノ讌飲大ニ行ハ
レ我オトラジト驕慢ヲ縱ニセシヲ以テ上ハ天
子諸侯ヨリ下ハ庶人ニ及フマテ皆宮室器玩衣
服飲食等ニ美ヲ盡カントヲ欲シ財用之が為メ
ニ歎テ上下共ニ今日ヲ送ルニ困窮スルニ至レ
リ是時ニ葦野ノ處士伊尹ナル者高湯ヲ勸メテ
密ニ萬物ヲ輕重決塞スルノ策ヲ行ヒ大ニ高國

ヲ富シ終ニ成湯ヲ佐ケテ夏桀ヲ滅シタリ即チ
是レ財用輻湊法ノ始ナリ其後周ノ衰微セシ時
ニ管仲密ニ此法ヲ行テ齊ノ國ヲ富シ桓公ヲ佐
テ霸業ヲ興シ九タビ諸侯ヲ會シ一タビ天下ヲ
匡セリ所謂ル伊尹管仲ガ策ハ甚タ機要ノ良法
ナルヲ以テ我祖父不昧軒翁此事ヲ精究セラレ
且ツ皇國諸州ノ形勢ヲ始メ海外萬國ノ互市ヲ
明辨シ通移開闔論ト云フ書ヲ著シ直ニ施行フ
ヘキニ備フ然レモ貨物ヲ通移開闔シテ輕重有
無ヲ倒換シ國家ノ大利ヲ興ス一ハ國君頗ル英

明ナラザレバ或ハ及フヘカラサル所アリ又古
代ノ良法ニハ頗ル劣レリト雖モ桑弘羊ガ前漢
ヲ富シ劉巴ガ季漢ヲ富シタルカ如キ此モ亦一
箇ノ便法ニシテ或ハ時難ヲ濟フ一助タリ故ニ
我祖父翁此等ノ諸法ヲモ悉ク採摭融會折衷シ
通貨合璧論ト云フ書ヲ著シテ財用ヲ融通スル
ノ要旨ヲ講明セリ國君若シ此法ヲ行フトキハ
多少ハ其國ノ令限ニ從ヒ財用ノ融通セサルコ
トナシ然レモ武帝ハ平準法ヲ行テ西漢ノ紀運衰
ヘ照烈モ通貨術ヲ用ヒテ蜀漢ノ國祚短シ皆是

レ國本ヲ堅固ニシ蒼生ヲ蕃息スルノ天理ニ非
ルヲ以テナリ大夫若シ時ノ窘急ヲ禦ンガ為ニ
右様ノ策ヲ行フ丁有ラバ宜ク其事ヲ小ニスヘ
シ過分ニ大ナルヲ計ルハ其事成就シ難クシテ
却テ國家ニ害アリ今夫レ貴藩ノ分限ヲ以テ合
璧ノ法ヲ施シ行フ者ナラハ極メテ小ニスルト
云フト雖凡十餘年ノ間ニハ積金十萬餘兩ヲ致
スヘシ然レ凡既ニ説タル如ク國基ヲ隆盛ニシ
テ蒼生ヲ蕃息セシムヘキノ實理ニ非ルヲ以テ
若シ此法ヲ行テ國用聊モ給スル丁ヲ得ハ須ク

百姓ヲ撫御シ土地ヲ經營シテ萬物ヲ豐饒ニシ
國家ヲ安集スルノ實事ヲ行フヘシ且夫レ通貨
合璧ノ法ハ國政ノ實事ニ非スト雖凡同盟ヲ勞
スル丁三年カ五年ナルヲ以テ人ノ禍ヲ為ス丁
少ナシ然ルニ近來世ニ惣益講ト名ル搭會出來
テ其趣ハ合璧法ニ似タレ凡實ハカクガ隱瞞シテ利ヲ
得ルノ術ニテ長ク連中ノ禍ヲ為ス殊ニ藤堂家
佐竹家等ノ搭會ノ如キハ人ヲ欺キ利ヲ貪ルノ
大ナル者ニテ社中ヲ困窮セシムル丁最モ甚シ
且ツ多年ニ渉ル丁ナルヲ以テ故障ノ起ルヘキ

ハ必定ナリ假令故障ノ起ル_レ無キモ世上ノ物
議ヲ奈_レセン大國ヲ領スル身令ヲ以テ義理ヲモ
顧サル虚捏_{トシテ}ヲ行ヒ人ノ金錢ヲ_{トシテ}漫_ク欺_テ以テ計ヲ
得タリトスルハ愧ヘキノ甚キニ非ス乎曩ニ水
府ニモ此搭會_ハアリシヲ今ノ水戸侯ハ義ニ背キ
國體ヲ失フノ甚キヲ愧給ヒ嚴ク之ヲ止ラレタ
リ察セズンバアルベカラザルナリ猪飼氏督首
シテ曰ク先生ノ教諭信ニ末世ヲ救フノ良謨ニ
シテ時難ヲ御スルノ要務ナリ矣不敏ナリト雖
凡敬テ事ニ斯ニ從ハントテ深ク予ガ論ニ感服

セリ因テ薩藩經緯記一篇ヲ筆シ以テ之ニ贈ル
ト云フ

文政十三庚寅年三月初告

融齋 佐藤信淵

薩藩經緯記

佐藤信淵元海甫著

織田完之謹校

①經緯トハ國土ノ度数ヲ測量スルノ名ナリ凡ソ國土經緯ノ度分ハ即チ恒星經緯ノ度分ト合躰スル者ニテ東西ハ時ニ從テ旋轉運行スルト雖モ南北ハ移動アルト鮮ナシ且ツ其度分ノ南北ニ從テ氣候同シカラズ其寒暖ノ異ナル機合ヨリシテ各其氣候ニ合スル所ノ品物ヲ生ズ故ニ先ツ國土ノ經緯ヲ測テ氣候ノ

寒暖ヲ熟知シ土地ノ勢力ヲ盡シテ品物ヲ繁
衍セシムルニ非レバ開物ノ産業ニ遺算ナキ
了能ハズ若シ夫レ開物ノ業ニ遺算アルトキ
ハ其國ノ貧窮スベキ了論スルニモ及バズ故
ニ國家ヲ經濟スルニハ必ず土地ノ經緯ヨリ
始ルハ我家ノ學則ナリ凡ソ國土ノ測量ハ東
西ヲ經トシ南北ヲ緯トス所謂ル國土ノ經緯
ハ星象ノ度分ト合躰スル者ナルガ故ニ先ヅ
已レガ國ト合躰スル星ヲ知ルヲ測量ノ根元
トス既ニ合躰ノ星ヲ知ルトキハ其土地赤道

ノ距離ヲ知ル赤道距離ノ度分ヲ知ルトキハ
氣候寒暖ノ番數モ知ルベク且ツ其境内東西
南北ノ里數モ亦熟知スル了ヲ得ベシ所謂ル
氣候ノ番數ト境内ノ里數トヲ熟知シテ土地
ヲ經營シ物産ヲ開發スルハ即チ國家ヲ富盛
シ人民ヲ濟救スル大道ノ本ナリ蓋シ聞ク産
靈大神人類ヲ蕃息セシメ了ヲ欲シテ此天
地ヲ造給フト然ルニ人類ハ飲食セザルトキ
ハ飢渴ニ迫リ衣服ナキトキハ寒冷ニ困ミ廬
舎ナキトキハ風雨ニ傷ラレテ其性命ヲ保ツ

「能ハズ所謂ル食物衣類居家器財皆悉ク備
ルニ非レハ蕃息スルヲ得バカラズ故ニ産
靈ノ大神夙ヨリ造物ノ神靈ヲ現シテ先ツ水
陸両箇ノ寶藏ヲ造リテ人世日用ノ需メニ備
ヘ給フ乃チ平原山嶽ハ世界第一ノ寶藏ナリ
池澤河海ハ世界第二ノ寶藏ナリ凡ソ人世每
日有用ノ廢物悉ク皆此ニ藏ヨリ出ツ能ク開
物ノ法ヲ行フトキハ愈探レバ愈出テ此ヲ取
ル極メテ多シト雖凡化育廣大無量ニシテ
絶テ採盡ス虞ナシ故ニ此ヲ尊稱シテ無盡藏

ト名ク是レ開物學ノ講究セズンバアルベカ
ラザル所以ナリ所謂ル水陸ノニ藏ヨリ化生
スル所ノ品物コレヲ採レ凡盡ルノ無キ所
以ハ唯是レ日輪ノ光炎ナルモノ終古ニ大地
ヲ燦テ土ト水トヲ温釀スルノ好機ヨリ出ル
者ナリ是ヲ以テ日輪ノ正焦ニ近キ國土ハ物
ヲ生スルノ多ク日輪ノ正焦ニ遠キ境域ハ物
ヲ生スルノ少ナシ故ニ地球廣大ナリト雖凡
萬物豐饒ノ國土ト云フハ赤道下ヲ正中ニシ
テ北ヘモ南ヘモ各四十五度内ノ地ノニ所謂

ル四十五度ヨリ外ナル土地ハ物ヲ生スル
漸々之ク六十度外ノ處ニ至リテハ物ヲ生ス
ルヲ能ハザルノミナラズ氣候極メテ寒冷ニ
シテ雪ト氷ノ消ル期ナク國ヲ立ルヲ能ハガ
ル土地アリ又赤道ノ直下ノ土地ハ物産多シ
ト云フト雖モ炎熱極テ瀰ケシテ此レ亦居人
ノ暑ニ困ムヲ甚シ故ニ氣候良和ニ物産極テ
繁盛ニシテ人類ノ能ク滋息スル最上國土ト
稱スベキ者ハ只赤道ヲ距ルヲ南北各二十度
ヨリ四十度マデノ間ノ地ノミ我祖父不昧軒

翁ノ氣候審驗録ヲ按スルニ日本全國ノ土地
ハ赤道ヲ北ニ距ルヲ二十四度零八分琉球國
境ヨリ起テ五十餘度蝦夷國ノ北境ナルニ至
リ凡ソ南北二十六度許ノ間ニ係リ第八番ヨ
リ第二十一番迄ノ氣候行ハル夫レ日本ハ大
地ノ最初ニ成レル神洲ナレバ氣候ノ萬國ニ
勝レテ融和純正ナルベキハ論スルニモ及バ
ズ然レモ蝦夷ノ地方ノ如キハ寒冷甚ク強ク
霜降ルヲ繁キガ故ニ今ニ農業ノ開ケザル所
アリ且ツ陸奥出羽越後等ノ地モ氣候頗ル寒

ク第十八番ヨリ第二十番ニ及ブ程ノ冷氣行
ハル、ヲ以テ寒氣ニ傷ム草木ハ生育スル
能ハズ故ニ日本總國ノ中ニ於テ草木ノ能ク
繁衍シ物品ノ多ク化育スベキ諸州ハ西海道
ヲ以テ第一トシ山陽道之ニ次キ南海道及ヒ
畿内ノ地又之ニ次キ東海道及ヒ山陰道又之
ニ次キ北陸東山ノ二道ハ最下トス又其第一
タル西海道ノ中ニ於テ盛ニ物産ヲ開發シテ
大ニ境内ヲ富裕スベキ土地ヲ撰フニ至テハ
薩摩、大隅、日向、ノ三國ニ若ク者ナシ其仔細ト

云フハ此三國ハ日本總國ノ極南境ニシテ日
輪ノ正焦ニ最モ近ク陽靈ノ光耀ヲ以テ土ト
水トヲ炙テ化育ヲ醸煉スル丁他國ニ勝レテ
強キヲ以テナリ是故ニ日本ハ萬國ノ中ニ於
テ氣候ノ最モ良和ナル壽域ニシテ此三國ハ
日本總國中ノ最モ物産豐饒ノ地ナリ神代紀
ヲ按スルニ太古ノ世ニ伊邪那岐命日向ノ橘
ノ小戸ノ櫛源ニテ禊給ヒシ時ニ天照大神須
佐男神等御誕生アリシ事ヲ載セ又其後ニ天
忍穗耳命ノ大地ノ總主ニ任ゼラレテ天降給

ヒシ時ニモ亦先ヅ日向ノ櫛振嶽ニ降給ヒシ
 ヲ載セ又其後神武天皇マテハ日向ノ笠佐岬
 ヲ皇居トシ給ヒシ事ヲ載ス今又鹿兒島ノ
 浙ニテ此境及ヒ南海ノ諸嶋マデヲ悉ク奄有
 スルヲモ亦上天ノ寵榮スル所ニシテ深キ縁
 由ノアルヲナルベシ我祖父不昧軒翁ノ皇國
 度數譜ニ云ク薩藩ノ經緯ヲ審ニスルニ東ハ
 江戸ノ城ヲ西ニ離ル、丁八度二十四分ニ當
 レル日向國諸縣郡倉岡ノ東境ナル山中ヨリ
 起テ西ハ十度零十八分ニ當レル薩摩國高城

郡倉津ノ海岸ニ至リ南ハ赤道下ヲ北ニ距丁
 三十度零十八分ニ當レル大隅國大泊伊佐浦
 ノ海岸ヨリ起テ北ハ三十一度二十六分ナル
 日向國諸縣郡嶋戸ノ山間俗ニ宇都越トニ至
 リ東西一度五十三分南北一度零八分アリ之
 ヲ當國天地合躰ノ經緯度分トス且又西北ノ
 海上ニ大小數十嶋アリ其中ニ於テ長島周四十
 七里二十三本浦島周回七里獅子島周回四里
 丁餘アリ三島最モ大ナリ西海ニモ亦數多ノ島ア
 リ上甌島周回十四里下甌島周回十二里ノ二

島頗ル大ナリ南海ニモ島多シ鬼界島周回二里五丁
 餘竹嶋周回三里 課島周回三里 之ヲ硫黃ノ三
 嶋ト名ク又此三嶋ノ西海ニ草垣宇治等ノ數
 島アリ又大隅國ノ南海ニ種兒島周回三里餘 屋久
 島周回二十 有リ此二嶋ハ頗ル大ニシテ一國
 ノ如シ又此嶋ノ南海ニ永良部嶋周回七里餘
 良部ト云フ此ヨリ南海ノ諸島ニ永良部有リ又
 部ト云フ島ノ數多アルヲ以テナリ
 此知ノ永良部ノ南海中ニ大小數十嶋アリ其
 中ニ於テ頗ル大ナル者ハ口嶋、中嶋、卧蛇島諏訪瀨島、吐火羅島、横苑島、惡石島ナリ此ヲ世ニ
 訪瀨島、吐火羅島、横苑島、惡石島ナリ此ヲ世ニ

薩摩ノ七島ト呼ブ所謂ル此吐火羅島ヨリ琉
 球大嶋ニ至ル三十五里ノ海路ナリ今夫レ天
 度ノ一分ヲ以テ地上ノ十八町ト約シ一度ヲ
 三十里トシテ地坪ヲ平均スルノ算法ヲ行ヒ
 海上諸嶋ノ坪數ヲ以テ内洋ノ闊タル處ヲ實
 テ長ヲ絶チ短ヲ補ハバ大約五十里四方程ア
 ルベシト云ヘリ然レハ一里四方ノ土地凡ソ
 二千五百許アリ頗ル廣大ノ國ナル哉且ツ琉
 球國モ此藩ニ属スル所ナレ氏琉球ノ丁ハ此
 記ニ説カズ又我祖父ノ諸國形勢記ヲ按スル

ニ云ク西海道九州ノ形勢ハ獅子吞南洋振威^ラ於ハ荒^ニノ巖相アリ乃チ肥後ハ其脊ナリ筑後ハ腰ナリ筑前ハ尻ナリ肥前ハ尾ナリ豊前ト豊後ノ北境ハ後足ナリ豊後ノ南境ト日向ノ北境トハ胷腹ナリ日向ノ南境ハ前足ナリ大隅ハ頰ト下頸ナリ薩摩ハ頭面ナリ薩摩ト大隅ノ間ナル内洋ハ口ナリ櫻島ハ舌ナリト予西海ニ漫遊スル^ト兩次遍ク海濱ヲ經歷シテ審ニ巡覽セシニ果シテ不昧軒翁ノ説レタルガ如シ且ツ彼獅子ノ口内ヨリ常ニ火烟ヲ氣

息シテ畏ルベキノ雄相ナリ此レニ由テ之ヲ觀レバ此藩ノ琉球諸島ヲ吞併セシハ當時ノ君侯武畧ノ致ス所ニ賴ルト雖凡自然ノ地勢モ亦贊成ニ非ル^ト得ン乎龜井氏ノ琉球ヲ取ル^ト能ハザリシヲ以テ予ガ言ノ耄ニ非ルヲ證スバシ既ニ説タル如ク貴藩ハ上天ノ寵榮篤ク氣候萬國ニ勝レテ温良ニ物産極メテ衆ク地勢壯嚴運漕甚々便ナルヲ以テ日本總國ニ通商シテ互市ノ大利ヲ收ムベク且又封域廣大土地膏沃何物ヲ耕作シ何レノ業ヲ俛

強スル尺境内ノ富實セザルノ理ナシ斯ノ如
キ雄藩ニ據テ財用ノ足ラザルニ困テ給ヲ商
賈ニ仰クニ至ル者ハ他ナシ制度ノ精妙ナラ
ズ法律ノ嚴肅ナラズシテ奢侈ノ令限ニ過ル
ガ故ナリ昔者夏桀天下ニ王トシテ財用給ラ
ズ南湯僅七十里ノ地ニ君トシテ財用充満セ
シ者ハ天ヨリ商國ニ金穀ヲ雨ラシタルニ非
ズ唯是レ伊尹ガ湯ヲ佐テ制度ヲ精妙ニシ法
律ヲ嚴明ニシテ貨物ヲ輻湊セシヲ以テナリ
所謂ル制度ヲ正シ法律ヲ明ニシ財用ヲ裕ニ

スルヲ國基ヲ立ルト名ク凡ソ國基立ザルノ
國ハ外ヨリ之ヲ佐ルト雖比何ノ益カ有ニ哉
愚老大夫ノ知遇ヲ受ルノ上ハ中心ニ思フ所
ヲ悉ク言フベケレドモ國基ヲ立ルノ議ニ至
リテハ實ニ國家ノ大事ニレテ執政ノ機密ナ
レバ外ヨリ論スベキニ非ルヲ以テ今予ガ此
記ニ説ク所ハ物産ヲ開發スルト境内ヲ富實
スベキノ外政ニ過ザルナリ其内政ノ如キハ
大夫能ク君侯ヲ佐ケ務テ國基ヲ隆起セヨ意
喜勉ヨ哉勉ヨ哉

②氣候審驗録ヲ按スルニ今夫レ當藩ニ属スル諸島ノ氣候寒暖ハ先ツ八表、石垣、宮古等ノ琉球諸嶋ハ第八番ヨリ第十番ニ至ル迄ノ氣候行ハレ吐火羅島ヨリ紅詠良部ノ間ハ第十番鬼界及ヒ屋久等ノ諸島ハ第十一番種兒島ハ第十一番半ノ氣候ナリ凡ソ此諸島ノ度数ヲ經緯スルニ南ハ赤道下ヲ北ニ距ルニ十四度零八分ヨリ起テ三十度十分ニ至リ凡ソ百八十里許ノ間ノ海中ニ散在ス又本地ハ薩州ノ南境坊ノ津及ヒ大隅ノ南境大泊等ノ氣候ハ

第十二番鹿兒嶋ノ府城ヨリ内地ハ第十三番又其北境肥後國求摩郡ニ接スル山間ハ第十四番或ハ山谷ノ陰地ニ至テハ第十六番以下ノ氣候行ハルノ處モ亦有リ之ヲ當國氣候ノ概トス凡ソ人世ニ無クテハ叶ハザル所ノ食物衣服家宅器財ハ皆水陸兩箇ノ無盡藏ヨリ出テサツカヒ窮厄ナシト雖比手足ヲモ勞セズシテ廢物自ラ富饒ナルベキノ理ナレ故ニ土石ニ属スル者ハ或ハ之ヲ鑿出シ或ハ之ヲ淘煉シ然シテ後ニ用ヲ達ス直ニ用ベキモノ鮮ナレ草

水ノ類ト雖_レ或ハ種子ヲ時キ苗ヲ植エ培養
灌溉ノ功ヲ累_カザレバ成就セザル者多シ又活
物ニモ飼養_カト獵狩_カトノ業アリテ何レ人世必
用ノ品物ニ身ヲ動サズシテ自然ニ得ベキ者
ハ未タ曾テ有ラザル所ナリ詩ニ云ク不稼不
穡_ハ胡取禾三百廛_ハ不狩不獵_ハ胡瞻爾庭有_ハ懸貍_ハ兮
トハ即是ナリ故ニ神世ヨリシテ筋骨ヲ勞シ
土地ヲ營ミテ天地ノ化育ヲ贊ケ以テ萬物ヲ
豐饒ニスルノ道アリ之ヲ開物ノ業ト名ク所
謂ル開物ノ事ハ予ガ經濟要錄ニ説キタル如

ノ日輪ノ光_ミ燭ヲ以テ大地ヲ煖_ア醸スルノ靈機_ミ
ニ賴テ水陸_ミヨリ品物ヲ化育スル_ア極テ多ク
茫々トシテ記載スベカラザルニ至ル然レ_レ且
窮理學ニ就テ其類ノ起基スル所ノ原ヲ究ル
トキハ土石草木活物ノ三種ニ歸元ス故ニ我
家ニテ開物ヲ講スルニハ土石類ヲバ美玉寶
石、美石、丹青、擬玉、七金、金鏤、金器、藥石、雜石、甕器、
煉石、諸鹵、鹽石、硫礬、瓦埴、土砂、ノ十七種トシ草
木類ヲバ百穀、百果、諸菜、造釀、諸糕、諸絲、衣料、漆
料、藥物、油脂、澆紙、茶香、筵席、家具、雜器、竹器、材木、

薪炭、雜產、名花、ノ二十種トシ活物ヲハ漁撈、飼
魚、家禽、野禽、家獸、野獸、水獸、割調、脂膏、皮革、羽毛、
骨角、藥物、雜產、玩物、ノ十五種トシ萬物ヲ此五
十二種ニ類聚シ以テ開發及ヒ製造ノ法ヲ論
ス其詳カナルトハ開物篇ニ説キタルガ如シ
萬物皆水陸ノ二藏ヨリ出ルト云フト雖ヒ各
其物ノ性ニ因リテ炎熱ヲ好ムアリ寒冷ヲ好
ムアリ必ズ其好ム所ノ適宜ナル氣候ヲ得ル
ニ非レバ其繁衍ノ勢ヲ逞シクシテ十分ニ成
就スルト能ハズ故ニ天ヨリ二十四番ノ氣候

ヲ下シ大地ヲシテ生々ノ靈氣ヲ含受シ以テ
萬物ヲ化育セシム所謂ル國土ヲ經緯シテ度
分ヲ測量スルハ氣候寒暖ノ番數ヲ明ニスル
所以ナリ既ニ氣候ノ番數ヲ知ルトキハ寒熱
變通ノ術ニ寒國ニテ寒ニ傷ム州木ヲ作リ暖國
法ヲ施スニ非レバ木綿甘蔗等ヲ作ルニ寒國
ニテハ成就シ難キ者ナリ此等ノ術ハ予ガ草
木六部耕種法ニ詳モ施ストテ得ベシ凡ソ草
木ハ所謂ル其氣候ノ寒熱ニ好ト不好トノ別
アリテ或ハ繁生シ或ハ消滅スルノミナラズ
土性モ亦合ト合ハザル者甚タ多クシテ強ル

丁ノ絶テ叶ハサル者ナリ假令バ燥土ニ合フ
者ヲ濕地ニ植エカキツ輒沙ニ宜キ者ヲ硬地ニ作ル
ガ如キハ氣候ノ寒温ヨク好ミニ應スルト雖
其物繁茂スルヲ能ハズシテ終ニハ消滅ス
ル丁論スルニモ及バズ故ニ地モ四十八等ノ
土性ヲ現ハシ上天ノ精氣ヲ胚胎シ以テ萬物
ヲ鞠養ス所謂ル山澤ヲ踏勘シ原濕ヲ檢索ス
ルハ土性剛柔ノ等級ヲ察スル所以ナリ既ニ
土性ノ等級ヲ知ルトキハ強弱倒換ノ法剛強
ナル土ヲ堅重充實セシメ或ハ輕虛膨鬆ナル
土ヲ堅重充實セシメ或ハ輕虛膨鬆ナル術ナリ此等ノ事ハ

草木六部耕種法并ニモ亦即チ行フ丁ヲ得テ
培養秘録ニ詳カナリ
穀果草木ヲ種樹スルニ於テ大利益ヲ興ス事
ナリ貴藩ハ山嶽極メテ多ケレバ玉石諸金硫
黃明礬丹青藥石甕器等ヲ出スノ利甚タ大ナ
リ所謂ル土石類ノ物産ハ予ガ開物篇ニ説キ
タル如ク十七種ニ科ヲ分テ營為スルヲ便ト
ス且ツ近年錫ノ價頗ル貴シ錫ヲ多ク出スニ
宜シ薩州谷山ノ錫ハ鑛脈深遠ニ坑場モ廣大
ニシテ錫ハ日本第一ノ上品ナリ唯其製煉ノ
精シカラザルヲ以テ世人此ヲ珍重セズ錫ノ

製煉ハ宜ク我祖父ノ山相秘録及ビ我先考ノ
坑場法律ニ説レタル如クスベシ竹田ノ錫ハ
下品ナレト我祖父翁ノ法ヲ用テ製煉スルガ
故ニ其價却テ貴重セラル、ヲ察スバシ貴重藩
ニハ金、銀、銅、錫、鉛等ヲ含有スル諸山數多アレ
ト山相學ニ通ジタル人ノ絶テ無キヲ以テ之
ヲ鑿出シテ國益ヲ興ス、ヲ知ラズ故ニ遊棍
ノ湖兒等^{フキダス}人ヲ誑カシテ無寶ノ山ヲ鑿散シ徒
ク金錢ヲ費サシム又明礬、綠礬、胆礬等處々ヨ
リ夥シク蒸發スレドモ之ヲ採ル者アル、無

シ惜ムベキノ事ナリケル且又貴重藩ハ屬島極
テ多ク本地モ西南東ノ三面悉ク大洋ニ濱ス
ルヲ以テ漁撈ノ利甚ク廣大ナリ然レト魚物
ノ他邦ニ輸シテ國益ヲ為シ且其名ノ世ニ聞
エタル者ハ只是^{カク}木魚一種ノミ且其製甚ク
鹿ナルガ故ニ價賤ク漁村ヲ潤澤スベカラズ
此レ皆嶋人ノ愚頓^{オロカ}ナルニ製造ノ法ヲ教ル、
無キニ因テナリ凡ソ國産ヲ興スニハ産業ニ
精妙ナル者ヲ師トシ講習セシメズンバアル
ベカラズ近來伊豆相摸ヲ始メ安房上總常陸

奥州ニ至ルマテ鉛錘魚ヲ捕ル漁村ニテ阿波ノ海部紀州ノ熊野等ヨリ木魚ヲ製スル者ヲ備來テ各其處ノ鉛錘魚ヲ割調セシメテ之ヲ見習フヲ以テ東國ノ木魚皆上品ニ為リテ土佐沐漁ヲ贖ルニ至レリ故ニ漁村ノ潤フノ頗ル厚シ況ヤ鉛錘魚ハ氣候ノ温暖ナルヲ好ミ第六番ヨリ第十七番マデナル氣候ノ海ニ蕃息シ且ツ第十番以上ノ暖地ノ産ハ味ニ殊ニ美ナリ然レバ貴藩ノ鉛錘魚ヲ精妙ニ製セバ信ニ日本一ノ上品ナルベシ其他海豚、王鮪、鮫

鮪、鰯子等ヲ始メ魚ノ多キヲ勝テ記スベカラズ且ツ熬海鼠、刺鱧、干鱈、殘魚、赤貝、塩辛、龍涎香等ハ獻上ニモ用テ其名高シト雖モ其産甚タ少クシテ國益ヲ興スニ足ラズ諸島ノ海中ニハ海酒極テ多クレドモ之ヲ捕ルノ法ヲ知ラザルヲ以テ之ヲ獲ルノ有ルヲ鮮ナシ何ントナレバ貴藩ノ南海ハ潮水甚タ深クシテ肥前ヤ紀伊、土佐等ノ沖トハ大ニ事躰ノ違ヒタル海ナリ然ルニ松浦瀉、熊野浦ノ獵法ニテ海首ヲ捕ラント欲ス勞多クレテ功ノ少ナキ所

以ナリ凡ソ深キ處ノ魚ヲ捕ルニハ獵具モ獵
法モ悉ク異レリ我先考玄明窩翁明和元年ニ
南部ノ宮古ヨリ蝦夷^{トウゴ}過^{トウゴ}却^{トウゴ}港ニ渡ル時凶風ニ
舩ヲ吹キ流サレテ南海中ニ漂ヒシガ幸ニ異
國人ノ海^{カシ}嶺ヲ獵スル者ニ助ケラレ彼異國舩
ニ滞留スル^ト六日六夜ニ及ビ七日目ノ朝ニ
順風ヲ得テ三日三夜ニテ蝦夷ノ地方ニ着ク
^ト得タリ右異舩ニ滞留中彼異國人等潮ノ
深キ洋中ニテ鯨ヲ捕^トノ獵法獵具ヲ詳ニ筆記
シテ歸レリ洋人ノ獵法ニハ頗ル便捷ノ術^ト

リ本邦ニハ未タ此法ヲ用フル處アラズ貴藩
モ此法ヲ用ヒ數多ノ海酋ヲ捕集メ油ヲ榨リ
テ他邦ニ輸送セバ此亦一箇ノ盛産ナルベシ
總テ海中ヨリ利ヲ興ス事ハ漁村維持法ニ詳
カニス又山谷ヨリ利ヲ興ス事ハ山相祕録ニ
詳カナリ所謂ル山谷金石ノ産ト海濱魚鹽ノ
業モ亦其利甚タ廣大ナリ大夫先ツ能ク此ニ
書ヲ熟讀セヨ

③草木ハ其種子ヲ土ニ着サハスレバ甲^ト拆^トテ芽
ヲ生シ莖ヲ抽^トテ枝葉漸々繁ル理ヲバ小兒ト

雖氏皆知ル所ナリ然レ其物成熟ノ功ヲ十分ニ全シ得ルハ其物ニ相合フ土性ト適宜ナル氣候トヲ得ルニ因ル且其形ヲ現シ躰ヲ成スモ人世ノ用ニ給スベキガ為メニ土水火風ノ假ニ妙合凝結シタル者ナリ故ニ其初發ヨリ功ヲ遂ルニ至ルマデ悉皆産靈ノ妙機ニテ既ニ生々ノ端緒ヲサヘ得レバ土氣ヲ喻收シ水氣ヲ喻收シ火氣風氣ヲ喻收シテ以テ生長肥大ヲ為シ各成熟ノ功ヲ遂ルハ唯是人民ヲ蕃息セシメント欲シテ天生シ地鞠フ造物

主ノ大慈徳ナルヲ知ル又草木ヲ精細ニ分別シテ其本末條理ヲ熟視スルニ根ハ悉ク細管ヲ數多湊會テ躰ヲ成シタル者ニテ自然ノ脂膏アリテ之ヲ固メ其百千條ノ細管次第ニ岐分シテ毛ノ如クナル小根ト為リ其毛根ノ抄ハ皆必ズ纖微ナル小孔ニテ此小孔ヨリ恒ニ水土ノ養液ヲ喻收シテ之ヲ幹ト皮トニ輸ル皮ト幹ノ中モ根ヲ説キタル如ク數千條ノ細管ナルヲ以テ根ヨリ輸ル所ノ養液ヲ受テ之ヲ枝葉ニ運行セシム皮ト葉モ亦無數ノ細

管ヲ湊聚テ織成シタル者ニテ其細管ノ妙ハ
皆小孔ヲ為シ其細管ハ水ト土トノ氣ト液ヲ
受テ其草木ヲ養ヒ小孔ハ其物ヲ養ヒタル
液ヲ吐出シ且此小孔ヨリ風氣ト太陽煦温ノ
火氣トヲ吸入テ以テ其草木ノ生氣ヲ壯健ニ
ス故ニ草木ハ活物ノ如クニ動作情欲ノ血魂
ハ無ケレドモ既ニ化育ノ生魂ト牝牡ノ形体
トヲ備ヘテ其根莖ト皮葉ヨリ土水火風ノ精
氣ヲ吸入シ吐出シテ以テ生長ヲ為シ肥太ヲ
為ス其花開實熟シテ各自ノ決果ヲ遂ルル活

物ニ異ナルヲ無シ故ニ之ヲ種植シテ成熟ノ
功ヲ十分ニ全クセシムルニハ必ス二十四番
ノ氣候ヲ審ニシ四十八等ノ土性ヲ辨シテ各
其物ノ好ム所ニ適宜カラシムルニ非レバ化
育ノ功ヲ圓滿ナラシムルヲ能ハズ然ルニ古
來和漢ノ農書ニ氣候番數アルヲ論シタル
モノ無シ况ヤ氣候温冷ノ不及ヲ變通スルニ
塞向、避冷、迎温、閉藏ノ四法此四法ハ我家傳來
ノ農法ニテ大ニ農
事ニ補益アリ其事ハアルヲ知ラシ乎又土性
六部耕種法ニ詳ナリハアルヲ知ラシ乎又土性
ノ等級アルヲモ辨シタルモノ無シ况ヤ土性

剛柔ノ^太過ヲ轉換スルニ疎鑿精碎、軟膨、歷鎮
ノ四術^此四術モ亦我家傳ノ良術アルヲ知ラ
ン乎又糞澆ノ製法ハ萬物ノ^{塩氣、油氣}トヲ用
テ、天地生々ノ勢ヲ助ルノ業ナルヲ以テ此ヲ
調煉スルノ法ハ精碎ヲ極ムベキナレドモ
農政全書、致富全書ヲ始メ種樹書、祕傳花鏡、群
芳譜、燕居筆記、草木子、農圃六書、齊民要術、其他
農業全書、花壇綱目、地錦抄等ニ肥糞ノ製法ト
用法ヲ説ク皆甚ダ疎放ナリ夫レ農ハ人類性
命ノ係ル所ナリ國家ノ政事何者カ此ヨリ專

要ナル者アラン然ルニ古來農政ノ未タ善ヲ
盡サヅルヲ以テ我祖父不昧軒翁多年實測ノ
功ヲ累ネテ氣候審驗録ト土性辨ノ二書ヲ著
シ以テ變通轉換ノ妙用ヲ發明シ先考玄明窩
翁ニ至テ三十六種ノ糞養法ヲ講求セリ^{三十}
ノ糞養法ハ培養^予モ亦父祖ノ志ヲ續テ農圃
ヲ精クセシ^マヲ欲シ上總國大豆谷ニト居シ
テ種植ニ從事スル^マ三十餘年遂ニ農務ハ畢
竟草木ノ六部ヲ需ルノ事ナルヲ知リ因テ農
書廿卷ヲ作り題シテ草木六部耕種法ト名ク

所謂ル六部トハ根、幹、皮、葉、花、實、是ナリ凡ソ草
木ヲ種樹スルニ根ヲ需テ作ル者アリ蘿蔔、甘藷、葛、
其他菜物、藥物等此甘藷、葛、幹ヲ需テ作ルアリ
類甚々多キナリ桂、檉、竹木ノ類皮ヲ需ル有リ檉、類ナリ
需ル有リ諸菜、及ヒ烟草、藍、花ヲ需ル有リ、紅花
名花ノ類藥物實ヲ需テ作ル有リ百穀、百菓、ヨ
等モ甚々多シ此六部ハ各其需ル所ニ因リテ
至ルマテ多シ極メテ多シ作法皆異ナリ所謂ル作法トハ即チ其需ル部
ヲ十分ニ成就セシムルノ法ニテ假令バ根ヲ
需ルニハ其根ヲ肥太充滿セシムルノ法アリ

薩藩經緯記

根ヲ作ル者甚々多シ其中ニ於テモ直長根ハ
牛蒡トシ蔓草ハ薯蕷トシ例
トシ蔓草ハ薯蕷トシ例
シ根ノ傍ニ兒孫ヲ生スル者ハ蒟蒻トシ例
例トシ蔓草ハ薯蕷トシ例
艸ハ牡丹トシ例
トシ蔓草ハ薯蕷トシ例
ベキ草ハトシ例
作ルノ模範トシ例
リ然ルニ其法ヲ行ハズシテ他法ヲ行フハ
或ハ枝葉ノ茂リ或ハ皮厚ク莖強テ需ル所
ノ根ヲ得ベカラザルガ如シ故ニ農業ニ從事
シテ草木ヲ種樹スルニハ必ズ二十四番ノ氣
候ヲ審カニシテ四十八等ノ土性ヲ察シ且ツ
三十六種ノ糞料ヲ調ヘ諸物ハ皆是レ土石草

木活物ノ中ニ含有スル所ノ塩氣ト膏腴ノ二
 種ナリ此塩ト油ノ二品ハ其始メ日輪ヨリ大
 地ノ中ニ照タル所ニ謂ル石草木活物ノ且大
 ノ精液ト妙合シテ所ニ給シタル者ナリ故ニ
 フ化生シテ人ノ世ノ用ニ給シタル者ナリ
 硝石、炭、灰、燐、砒、礬、貝、殻、灰、活物、骨、灰、及ビ
 硝石、炭、灰、燐、砒、礬、貝、殻、灰、活物、骨、灰、及ビ
 アリ又硫黄、礬、石、砒、礬、貝、殻、灰、活物、骨、灰、及ビ
 根莖皮葉花實其血液皮肉筋骨及ヒ水陸ノ草木
 ル脂膏アリ故ニ此油ト塩ト法ノ如ク糞肥
 ニ調煉シ再ビ此油ト塩ト法ノ如ク糞肥
 光ノ炎ヲ補益シ地氣ノ發育ヲ盛養シテ大
 ニ造化ヲ賛ルノ事業ナリ然シテ後ニ六部
 耕種法ヲ精密ニ行フトキハ農事ノ善ヲ盡セ
 ルナリ能ク此道ヲ修ル者アラバ是迄十萬石
 分限ノ國モ物産ノ出ル丁年々増加リテ後ニ

ハ五十萬石ニモ百萬石ニモ及ブベシ

④ 貴藩ハ他邦ニ勝レタル靈地ナルヲ以テ山嶽

ハ往々ニ金、銀、銅、銕、錫、鉛、汞、霧島山ハ殊ニ汞氣
 中ニ黄色ナル極ノ多キハ即是水美玉、丹青、硫
 銀ノ氣ノ自然ニ蒸祭スル者ナリ
 黄礬石、諸藥石ヲ含有シ其他白岩多クシテ甕
 器、館野ノ白燒ノ土、罐其名ヲ製スルニ宜シク
 紫聖粘埴甚タ硬強ナリ以テ陶器如地木ノ瓦
 強キヤ家ノ燒ト土罐其性ヲ夥シク焼出スベシ
 貴藩ノ甕器ハ世人ノ珍重スル所ナレ其製造
 スル丁多カラザルヲ以テ國益ヲ為スニ足ラ

ズ凡ソ國產ヲ廣大ニシテ國益ヲ興サンコトヲ
圖ルニハ先ヅ能ク其產物ヲ他邦ニ輸スノ乾
汲ヲ審察シ實ニ境内ヲ利潤スベキヲ察シ得
タル上ハ必ス國君ヨリ局ヲ立テ嚴シク法ヲ
定メ掛リノ役人ヲ置テ斡旋スルニ非レバ用
ヲ為スコト能ハザル者ナリ甕器陶器ノミナラ
ズ諸産業皆然リ又樟材極テ多ク殊ニ氣候温
暖ナルガ故テ樟腦甚ダ多ク且ツ上品ナリ然
ルニ當國ノ人民ハ凡ク木ヲ伐ルニ地上三四
尺程ヅ、遺シテ切ルモノト心得居ル俗習ナ

リ此レ大ナル費ナリ故ニ樟腦ヲ採ルモノ有
レドモ樟腦ハ根ニノミ多キ者ナルヲ以テ利
ヲ得ルコト少ナシ樟腦ノ最モ多キ根ヲ悉ク
棄テ腐朽シムルハ惜ムベキノ事ナリケル若
夫レ樟ノ幹ヲ船板ニ鋸セ樟腦ヲ根ヨリ
採ラシメバ此亦一箇ノ國益ナリ又櫓木甚ダ
多ク日本一ノ上品ナリ故ニ鎗柄及ビ櫓機
等ニ製シ世人ノ珍重スル所ナリ然レ氏櫓木
ヲ大坂ニ輸スノ年額一萬本ニ足ラズ若シ之
ヲ年々十萬本ヅ、モ出スニ至リテハ國家ノ

利益頗ル大ナリ耕種ヲ作ル法ハ六部又當國ハ
 山深ク水多キニ就テ胎骨胎骨、素素ヲ造テ盤碗及
 ビ層撞層撞、提盒提盒、春盛春盛、食簋食簋、果盒果盒、果盃果盃、酒盃酒盃、臺盤臺盤等ノ
 漆器漆器ヲ製シ其描金描金ヲ風雅精妙ニシ或ハ螺鈿螺鈿
 或ハ剔紅剔紅等畫ヲ精絶ニシテ夥シク之ヲ他邦
 ニ出ストキハ此亦一箇ノ盛産ナルベシ會津
 ノ國ハ朱ノ無キ處ナレ氏近來漆器ヲ出スヲ
 以テ人民頗ル殷ンナリ況ヤ當國ハ日本第一
 ノ朱國ナルヲヤ其大刹ヲ興サン丁必セリ又
 薩隅日ノ三州ハ茶ヲ作ルニ宜シ茶ヲ作ルノ

法ハ草木六部耕種法ニ論ジタル如ク氣候温
 熱ニ過ルトキハ其氣ハ極テ香烈ナル者ナレ
 氏其味ノ美ナラザル者ナリ若シ氣候寒冷ニ
 過ルトキハ味ハ厚シト雖氏香氣甚夕醜シ故
 ニ茶園ヲ立ルニハ必ス第十六番ノ氣候行ハ
 ル、處ヲ撰フ丁法ナリ山城國醍醐梅尾、宇治
 ノ三郷ハ皆十六番ノ氣候ノ地ナリ古代茶園
 ヲ立ルニ必ス法アリシ説ハ無ケレ氏此地ノ
 自然ニ法ニ中リタルハ實ニ天地ノ神意ナル
 ヲ知ル今宇治ノ茶ノ味ヒノ美ク香氣ノ馥シ

キヲ觀テモ氣候ノ合應スルヲ察スベシ貴
藩ノ北境ハ薩州モ日州モ肥後國球摩郡ニ界
シ山遠ク谷深ク第十六番以下ノ氣候行ハル
宜ク地ヲ撰テ茶園ヲ立ベシ肥後ノ球摩郡ニ
テモ舊來茶ヲ作レドモ相良領ノ茶ハ香烈甚
タ強ク味美カラズ作法ノ疎放ナルガ故ナリ
極上品ヲ作ルニハ精細ニ意ヲ用ヒズンバア
ルベカラズ極上品ノ茶ヲ作ル法ハ宜ク意ヲ
用テ數多作ルベシ茶モ多ク出スニ至リテハ
此亦盛ナル産業ナリ又貴藩ハ楮木ヲ作ルニ

甚々宜シ故ニ古ヨリ種々ノ紙ヲ出ス然レモ
國君ヨリ局ヲ立テヤシヨ鞆ヤシヨスルヲ嚴ナラサルニ
ヤ盛産ト稱スルニ足ラズ宜ク小倉津和野大
洲岩國等ノ制度ノ如クスヘシ貴藩ハ元來萬
物豐饒ニシテ政事寛ニ過キテ百姓産業ヲ俛
勵スル者少ナレ故ニ海濱ニ鹿角菜及ヒ石花
菜アラメ海帶ワカメ等ノ海藻甚々多クレトモ之ヲ採
ル者少ナク大川ノ畔ニ藍ヲ作レハ大利ヲ興
スヘキ空地極テ多クレトモ植ル者稀ナリ海
邊及ヒ諸島ニハソウキウキ苧離夥シク生スレトモ綿ヲ

織ル者甚タ少ナク或ハ刈ラズシテ腐朽セシ
ムルコトアリ此ノ如キノ類甚タ多クシテ勝テ
紀載スベカラズ凡ソ諸品ハ他國ノ人ヲ傭ヒ
來テ産業ヲ興サシムルニ尚國家ヲ利スルニ
足ル況ヤ自國ノ人民ヲ鼓舞シテ地カヲ盡サ
シムルニ於テヤ

⑤予先年西海ニ漫遊セシ時ニ貴國ノ海濱ヲ巡
覽シ薩州ノ山川邊ノ野中ニテ^{垢子}垢子ノ八尺餘
リアル^{古木}古木ヲ視タリ又大隅ノ^{大泊}大泊邊ニテ一
丈一尺許ナル^{多カラシ}辣茄ノ古木ヲ視タリ皆是レ氣

候ノ温カナルヲ以テ幾年モ枯レズシテ木ノ
如ク成リタルナリ此ニ因テ貴藩ノ土地ハ他
國ノ及フ所ニ非ルコトヲ知ル然レバ^{木綿}木綿^{檳榔}檳榔
子^{肉豆蔻}肉豆蔻^{龍眼}龍眼^肉肉ト雖モ作ルベカラザルコト無
シ貴國ノ氣候斯ノ如クニ温カナリ故ニ烟草
ノ上品ナルコト他國ノ及ハザル所ナリ肥前ノ
嶋原領ハ氣候モ僅カナル差ヒニテ骨ヲ折テ
烟草ヲ作レドモ貴國ニ及フコト能ハズ此名葉
ナル烟草ヲ多ク作りテ他國ニ出サン者ナラ
バ頗ル盛産ナルマシ然ルニ烟草ハ國府ノ地

ニ限ルナド云フ俗説ニ惑ハサレテ其他ノ郷
村ハ作ル者アルヲ鮮シ斯在温暖ノ地ニ於テ
作法ヲ精クシテ之ヲ樽ル者ナラバ争カ國府
ニ伯仲スベキ名葉ノ成就セザルヲ有ン哉大
夫能ク此理ヲ熟察シテ六部耕種法ニ烟草ヲ
極上品ニ作ル秘訣ア
俗説ニ拘ハルヲ勿レ又貴藩ノ如キ煖國ハ
肉桂ヲ植シムルモ利潤ノ甚々厚キ者ナリ其
他橙、柑、蜜柑、柚子等ヲ始トシテ果物ノ暖地ニ
宜キ者極テ多ク且ツ鬱金、莪朮、大黃、巴豆、甘草
等ノ藥物モ亦夥シク名花奇草勝テ記スベカ

ラス何レモ皆他國ニ出セハ國家ノ利ナリ且
又當國諸嶋ノ甘蔗ヲ作ルハ信ニ天地應合
ノ產物ニテ殊ニ年來専ラ業トスル所ナレハ
其作法ト製煉ニ遺策ハアルマシキナレトモ
諸嶋ノ數多アル土地ノ廣大ナル心ヲ盡シテ
之ヲ經營セハ沙糖、木魚等ノ年額次第ニ增加
ルヲ有ヘシ且ツ嶋ノ民ハ愚昧ニシテ甚々賴
惰モノナルヲ以テ教戒スルヲ無キハ大抵
失業ノミヲ好ミ産業ヲ勵ミテ富ント欲スル
者アルヲ鮮ナシ漁獵アル處ハ殊更ニ農事ヲ

怠ル者ナリ故ニ我父玄明窩翁海畔ノ民ノ貧
ニシテ胎兒ヲ殺シ戸口ノ蕃息セサルヲ救ハ
ン為メニ漁村維持法ヲ著述セリ若シ此法ヲ
施シ用テ諸嶋ノ民ヲ教化セハ膏ニ戸口ノ滋
息ノミナラス沙糖ハ勿論木魚鮑魚鱸魚其他
苙薤席鹿角菜石花菜ノ類夥シク出テ從來ノ
年額ノ三倍ニモ五倍ニモ増シ加ハルヲ有ン
乎又貴藩ニテハ東國ヤ奥筋ノ様ニ小兒ヲ陰
殺スルノ惡習ハ絶テ無シト自讃ス愚老貴國
ヲ遊歴スルヲ數度頗ル民間ノ事跡ヲ知レリ

實ニ國人ノ自讃スル如ク絶テ小兒ヲ間殺モ
ノ有ルヲ聞カズ然レモ孕婦ヲ秘密ニ墮胎ス
ルヲハ東奥ヨリモ多シ然レバ其陰殺セザル
ヲ自讃スルト雖モ已レハ百歩逃テ人ノ五十
歩逃タルヲ笑フノ類ナリ大夫試ニ四五十年
來ノ人別帳ヲ見合シテ戸口ノ減少スルヲ察
セバ則チ予カ言ノ徵アルヲ知ラン人民ヲ滋
息スルノ政ヲ勤マンバアルベカラズ貴藩ノ
東境ニ阿耶米原ト名クル地アリ長八里幅三
里許ノ間ハ樹木モ無キ荒野原ナリ愚老先年

此野ヲ熟視セシニ上ハ甌壚ニテ膨脹ナレ氏
下ハ壤モ墳墳モ有リテ土性ハ第十四等ヨリ
第三十二等マテ錯雜レリ麻ニ宜ク麥ニ宜ク
菽、薑、薑、薑モ作ルベク其他楮木、桑、肉桂、罌子桐、黃
蘗、漆木等ヲ植ルニ宜シ日光モ大抵宜ク氣候
ハ第十四番ヨリ第十六番ノ間ニ係リ頗ル良
地ナリ薩侯ノ此地ニ君タルヲ既ニ數百年ニ
及ベリ然シテ斯ノ如キ廣大ノ土地ヲ開發セ
ズシテ今ニ之ヲ廢置給フ者ハ人民多カラサ
ルノ故ニ非ルヲ得ン乎我家ニ大ニ人民ヲ

蓄息セシムルノ法アリ此ヲ垂統泉源ノ法ト
名ク國土ヲ領スルモノ能ク此法ヲ施シ行フ
片ハ境内充實シ萬物豐饒ニ成テ四五十年ノ
間ニハ百姓必ス三倍ノ數ニ至ルベシ然レモ
我垂統法バカリハ經濟ノ極意ニシテ國君ノ
愚老ヲ信スルヲ厚キニ非ザレバ行フベキニ
アラザルヲ以テ此記ニハ此ヲ論セズ

⑥當國ハ黃蘗甚カ多ク蠟ヲ榨リテ他國ニ輸ス
モ亦極テ夥シ抑皇國ニハ古昔ヨリ紅葉蘗ノ
ニ有リテ蠟ハ無カリシヲ今ヲ距ルヲ百六

十年許前延寶元癸丑ノ年當藩ニ異國人來テ
種子ヲ與ヘ櫻嶋ノ小川ノ地ニ植サセ蠟ヲ榨
ル_トヲ教ヘシヨリ漸ク諸國ニ弘リ今ニテハ
江戸ノ都下モ赤羽根_{アカハネ}牛込_{ウシゴ}阿武等_{アブタ}ノ地ニ植ル
トトハ成レリ能ク作ル_ル片ハ數多ノ蠟出テ信
ニ國家ノ寶ナリ且ツ此物ハ氣候ノ温ナルヲ
好ム者ニテ第十五番以下ナル冷地ニ作ル_ル片
ハ培養ノ術ヲ行フニ非レバ實ヲ結ブ_ト少ナ
シ故ニ_ニ蠟ヲ作ル國々多シト雖_レ當國ノ能ク
成熟スルニ知ク者ナシ當國ハ培養ヲ勞セズ

トモ甚ク能ク生長シテ實ノ性_ニル_トモ蠟ノ出
ル_トモ多キ_ト格別ナリ然レ_レ當國ノ百姓ハ
蠟ヲ作テ實ヲ採ル_トヲ嫌フ其仔細ハ何ント
ナレバ蠟ヲ作り實ヲ採リテ之ヲ賣ルト雖_レ
買上ノ直段甚ク下直ニシテ骨折_ル損ナルヲ以
テナリ又之ヲ貴ク買上テ蠟ヲ搾ル_ル片ハ大坂
表ノ仕切_キ時價_ダ他國ノ蠟ヨリ格外ニ賤_キヲ以
テ_テ蠟_局ノ損毛多キ_ト有リ貴國ノ蠟ハ性合
モ宜ケレドモ他國ノ惡蠟ヨリモ大坂ノ仕切
恒ニ賤シ_人大坂ノ町人共_共新計ヲ行テ貴藩ノ吏
人ヲ愚弄シ年々大利ヲ貪ル_ト下ニ

詳論^ニ故^ニ他國^ニテハ追々ニ此木ヲ植立テ骨
ヲ折ツ^ノ培養シテ生長セシムル事ナルニ貴
藩ノ百姓ハ此ヲ邪魔^ニシテ或ハ伐採^テ薪^ニ
シ或ハ實ノ成リタルヲ採ラズシテ徒^ニ腐^ラ
シムル^ト多シ歎息スベキノ事ナリケル大夫
此等ノ事ヲ熟察シテ大坂^藏倉^ノ弊政ヲ改革
セズンバ貴國ノ物産年々次第ニ減少スルノ
患アラシク不可不察也又東北邊ノ諸州ハ漆樹
ノ子ヨリ蠟ヲ榨ル^{漆蠟}モ上品ナル者ナリ漢
土^ニテハ漆ノ子ヨリ蠟ヲ榨ル事ヲ知ラザル

が故ニ本草ヲ始メ諸ノ物産書ニ絶^テ漆樹^子
ニ蠟ノ多キヲ論ジタル^ト見エズ唯蠟ヲ植^テ
蠟ヲ採ルヲ專務トス貴藩ノ如ク蠟^ニ合應ノ
土地ハ能ク其百姓ヲ撫御シ法令ヲ懇到ニシ
交易ヲ明白ニシテ多ク出サシムルトキハ國
益ノ大ナル^ヲ論ズルニモ及ハズ且ツ愚老熟
永久ノ利ヲ考フルニ黄蠟ヲ作ルノ利ハ漆木
ヲ植ルノ長久ナルニ如カズ何ントナレバ黄
蠟ハ種子ヲ蒔テ苗ヲ仕立ルニ五六年ヲ經ル
ニ非レバ移植ベカラズ既ニ畝ニ移シ植ルノ

後モ亦五六年モ過ザレバ實ヲ結フ丁能ハズ
既ニ實ヲ結フ丁ニ為リテモ僅十四五年ノ間
ヲ實ノ結ベキ盛リトシテ其盛ナル時ト雖モ
年々一石ニ及フモノハ有ル丁鮮ナシ且ツ其
實ノ結初シヨリ二十餘年モ過ルトキハ其實
漸々ニ減リ三十餘年ニ及ヒタル櫛木ハ唯其
枝葉ノミ頻リニ繁茂テ實ヲ結フ丁益減テ近
傍田畠ノ作物ニ障害ヲ為スヲ以テ之ヲ伐テ
接穂スルヨリ外ニ致シ方アル丁無シ又漆樹
ハ苗地ヲ調置キ法ノ如ク種子ヲ蒔キテ翌年

ニ至リ牡苗ヲバ別畠ニ移シ植エ五六年モ經
タル時ニ悉ク伐リテ漆液ヲ零採ルベシ^{タケノコ}牡苗
ヲバ三年目ニ漆園ノ本畠ニ悉ク移シ植ベシ
其牝苗ノ移シ植タルヲバ培養ヲ懇ニスレバ^{ホウキ}
三四年目ヨリ實ヲ結初メテ年ヲ經ルニ從ヒ
其實次第ニ多ク結テ二十年モ過ルルハ一本
ニ八九斗一石ニモ及ブモノ有リ四五十年ヲ
經タル木ハ二石モ三石モ實ノ結ル者アリテ
何百年ヲ經歷スルト雖モ益肥太繁榮シテ實
ヲ結フ丁極テ多シ會津ノ國ノ漆園ニハ牛馬

ヲ覆スホドナル大木夥シク有リ凡ソ漆園ヲ
取立レバカ養生指ノ法ヲ行テ液ヲ採モノ故ニ
實ヨリ蠟ヲ榨ルベキノミナラズヤウゼウカキ指取ル所ノ
漆液モ亦年々少ナカラズシテ別ニ一箇ノ國
産ヲ増シ加ルナリ且ツ漆園ヲ取立テ漆樹ヲ
早ク成長シ實ヲ早ク結バシムルノ術アリ蘗
芽ヲ苗ニシテ植立ル片ハ三年目ヨリ實ヲ結
ビ培養ノ法ヲ精密ニ行フ片ハ十餘年ノ間ニ
ハ一石以上ノ實ヲ得ルニ至ル唯此蘗芽ヲ植
タルハ老木ニ為ルヲ早ク四十年ニモ及ブ片

ハ伐去テ若木ヲ植替ヘザルヲ得ズ然レモ
速ニ漆園ヲ成就スルニハ此術モ亦錯行フニ
宜シ且ツ漆園蘗林等ヲ開發スルニハ五箇ノ
良法アリ此法ヲ施シ行フキハ百姓皆勇進ミ
テ此ヲ作ルガ故ニ暫時ノ間ニ其業成就ス所
謂ル五箇ノ良法トハ法令ヲ密ニシ厚賞ヲ與
ヘ懶惰ヲ罰シ階級ヲ賜リ罪科ヲ贖ハシム即
チ是ナリ會津ノ國ハ此中ノ三法ヲ用ヒタル
ノミニテ漆園成就シテ今ノ世ニ至リテハ漆
園ノ境内ヲ潤澤スルヲ分國四郡ノ貢米ヨリ

モ大ナリ若夫レ土地ヲ有ツモノノ五法悉ク行
ハッ漆園、櫨山、楮林、桑田等夥シク繁榮スル
ナルベシ漆ヲ作ル法、藥ヲ多ク生スル法、培
養ノ法等ハ皆六部耕種法ニ詳ニ説
キタ會津ノ國ニテ毎年季秋ニ漆樹子ヲ檢視
スル法及ヒ村々主保ノ宅ニテ蠟ヲ製セシム
ル法等甚タ良キ制度ナリ、櫨蠟等ノ制度モ亦
宜シク之ニ則トルバシ實ニ上下ノ利益ナリ
所謂ル會津藩ノ制度ハ漆木ヲバ御用木ト稱
シテ何村ニハ幾千本何ノ郷ニハ幾万本ト精
キ記録有リテ其内ノ幾百本ハ百姓ノ何右衛
門カ植タル所ニシテ幾千本ハ

百姓何兵衛カ植タル木ト悉ク漆ノ木ニ預リ人アリ毎年季秋漆子檢見
ノ前ニ村々ノ主保、埋長等百姓ヲ帥テ其村内
ノ漆子ヲ内檢シ先ツ漆木ニ番附ヲ定メ一番
ノ漆木ノ實ハ或ハ五斗或ハ三斗又ニ番ノ木
ハ六斗或ハ八斗ト木板ニ書テ結付置ナリ内
檢既ニ定テ後ニ漆園吏コレヲ巡見シ一村ノ
内ニテ一本ツ、ヲ撰テ其實ヲ量リ閱實シテ
以テ其村ノ總高ヲ決定ス若シ内檢ニ斗ト記
アル片ハ一村ノ漆子皆此例ニテ總高ノ三分
一ヲ減少シテ上納ス万一内檢ヨリ閱實ノ林
子多キ片ハ亦此例ニテ而其子ヲ漆預ノ百姓
總高ニ増シテ上納ス

ニ預置キ其石高ニ從テ蠟ニ製シテ上納セシム
漆子一升ニ付蠟二十匁、ヲ納ム蠟ヲハ
其預リ人ニ賜ル即是レ古來會津ノ定法ナ
リ蠟ヲ榨ルニハ百姓順番ヲ立テ主保ノ宅ニ
テ之ヲ製ス國君ヨリ蠟ヲ製ス蠟蠟ヲ製ス蠟蠟ヲ製ス
其歲ノ極月上旬蠟ヲ製ス蠟蠟ヲ製ス蠟蠟ヲ製ス
ク上納スルヲ定法トス此レ會津ノ良制度
ナリ此等ノ事ヲ詳カナル筆記又蠟蠟ヲ製ス
馬ヲ飼フノ妙物タリ始ハ燒物ニシタルモノ
ナレドモ今ニ至リテハ甚ダ之ヲ寶トス

⑦愚老竊ニ按ズルニ經濟學ノ行ハレサルヨリ
廣大ノ地ヲ領スト雖モ國家ヲ隆盛スル不能

ハズシテ常ニ財用ノ足ラザルニ困給ヲ百
姓賈人ニ仰ク者多シ誠ニ驚クベク怪ムベク
歎スベキノ至リナリ夫レ國土ノ物ヲ化育ス
ル丁ハ陸產ノ廣大ナル海物ノ衆多ナル所謂
ル無盡藏ナル者ニシテ年々歳々採リ盡スベ
キノ理ナレ國土ヲ領スル者ノ財用足ラザル
ヲ困ムヲハ絶テ有マジキ義ナリ假令ハ四方
一里ノ地ハ六尺四方ノ地面凡ソ四百六十五
万五千六百坪アリ此地面四坪ノ中ニ櫃カ漆
樹一本ツ、植立ル片ハ百十六万三千九百本

ナリ此内百万本モ能ク成長セシメ此ニ早ク
實ヲ結セル法ヲ行フ中八十餘年過クンバ一
斗ツ、モ實ヲ結ビ二十餘年ヲ經ルノ間ニハ
五斗ツ、モ實ノ結一ニ成テ百万本ニ五斗ヲ
乘レバ五十万石ナリ之ヲ會津ノ法ノ如ク漆
預ノ百姓ニ課セテ漆子一升ニ就テ蠟二十匁
ツ、上納セシムルキハ百万貫匁ノ蠟ヲ得ベ
シ之ヲ金一兩ニ蠟四貫匁ツ、ニ鬻ク一ナレ
バ二十五万兩ノ價金ナリ又此百万本ノ漆木
養生指ノ法ヲ行フ片ハ零漆液モ亦五万貫目

ニ下ラス當今漆液ノ時價大約金一兩ニ一貫
目程ツ、ナルヲ以テ此價金モ亦五万兩ナリ
又此漆園ニ益々培養法ヲ施シ三十餘年モ經ル
ニ及デハ一本ニテ一石モ二石モ實ノ結ベキ
大木モ出來ル者ナルヲ以テ國益次第ニ廣大
ヲ為スベシ土地ノ力ヲ盡サン一ヲ欲スレハ
漆ノミニ限ル一ニ非ズ桑ヲ植テ蠶ヲ作り楮
ヲ植テ紙ヲ漉キ烟草ヲ作り麻ヲ作り其他肉
桂諸藥物五穀ノ類ヲ作ルニモセヨ凡ソ國土
ト云フ者ハ經營スレバ經營スルニ從テ漸々

物産多ク興リテ國家ノ富盛ヲ增益スル者ナ
ルガ故ニ國家ニ長タル者ハ心ヲ盡サズンバ
アルベカラズ近頃予ガ門人上総國岩川村ノ
豪農白井忠藏ト云モノ予ガ教ヲ尊信シテ六
部耕種法ニ説タル如ク穀類及ヒ諸作物ノ種
子ヲ作ル法ヲ始メ土地ノ耕耨ヨリ糞肥ノ調
煉種子ノ蒔法苗代ノ培養及ビ移植テ灌漑耘
耔シ成熟セシムル迄ノ農事ヲ皆法ニ從テ懇
到ヲ盡セシニ從來一段テ地ニテ年々米二石
二三斗取タル水田ニテ四石七八斗ヨリ五石

一二斗ニ及フ一有リ麥ハ一段ニテ二石許ツ
ツ取タル畠ニテ四石一二斗ヨリ四石四五斗
ニ及フ一有リ其他諸種ノ作物大約皆此ニ准
ス然レバ意ヲ精クシテ此法ヲ行フ片ハ是マ
テ一万石ノ分限ノ土地ニテ水田バカリモ別
ニ一万石ノ新田興リタルニ同ジ况ヤ大國ニ
於テヲヤ殊ニ空地曠野等ノ多キ國ニ於テハ
年數ヲ累ルニ從テ物産次第ニ増加ハリ國家
永久ノ利益ナルベシ既ニ説タル如ク貴國ニ
ハ阿耶米原ヲ始トシテ野原ノ空地少ナカラ

ガレバ之ヲ開テ土性ヲ調理シ春ヨリ秋マデ
 ノ間ニ麻ヲ兩度作り其麻ヲ護タル跡ヲ疎鑿
 シテナタネ菘子ヲマキチラ蒔散シ置トキハ翌年ノ春ニ至リ
 花開キ實結テ夥シキ菘種ヲ得ベシ麻ヲ作ル
 ニ八十耕蘿蔔九耕麻ト云テ昔ハ作法ノ多事
 モノナリシガ我家ニ便法アリテ無造作ニ上
 品ナル麻ヲ作ル又アケラナ蠶臺ハ草枯ノ時分ニ法ノ
 如ク六部耕種法ニ麻ヲ作ル法ト蠶臺
 置トキハ是亦能ク子ヲ結ブ者ナリ貴國ノ菘
種多キ一ハ其名固ヨリ高シ其上ニ右ノ如ク

スルキハ夥シキ石高ナルベシ且又此種ヲ油
 ニ榨テ他國ニ輸シナバ國益殊更ニ多カルベ
 シ所謂ル麻糸、菘種、沙糖、蠟、木魚、苙、藤、席、烟草、
 櫓木等ノ諸産物ヲバ大坂バカリニテ賣拂フ
 ハ甚タ以テ宜シカラズ遍ク諸國ノ時價ヲ校
 ヘ合セ其價ノ貴キ處ニ輸シテ之ヲ鬻クベシ
 舊例ニ拘泥ミテ變ニ應ズル一能ハザルハ國
 ヲ富スノ法ニ非ルナリ
 ⑧ 貴國ハ大身ノ名家ニ於テハ事ヲ執ル一鮮ナ
 ク唯小禄ノ人ニノミ要職ヲ勤ル者多キヲ以

テ財用方ト産物方等ノ役人ニ種々ノ弊政甚
イヨウカダ多ク國家ノ害ヲ為ス一極テ大ナリ大夫ノ
愚老ヲ信遇スル一厚キヲ以テ人ノ言難キ罪
言ヲ吐キ茲ニ弊政一二ヲ舉テ以テ大夫ノ考
案ニ供セン貴國ノ高輪ノ老君侯曾テ芝ノ故
大僧正ヲ歸依シ給ヘリ大夫モ之ヲ知ラン彼
ノ僧正ノ甥ニ治兵衛ト云フ人アリテ伊豆國
下田港ニ居住シ船ノ器械ヲ商フ一ヲ業トセ
リ此治兵衛貴國ヨリ上品ナル櫓木ノ出ル一
ヲ知リテ之ヲ大坂ノ町人ノ手ヲ經ズニオク殿倉

ヨリ直買ニセン一ヲ謀リ内々僧正ヲ頼ミテ
此事ヲ老君侯ニ願ハシム君侯ニハ僧正ノ願
タルニ因テ乃チ命令ヲ下シ給ヒテ治兵衛ニ
符契ヲ賜リ大坂オク殿倉ニ行テ願ノ如ク櫓木ヲ
受取シム治兵衛速ニ大坂ニ上リ殿倉ニ至テ
常參役人ト議ス然ルニ大坂ノ町人共夙ヨリ
賄賂ヲ以テ透間スキマナク籠絡シ置キタル一ナル
ガ故ニ諸役人悉ク大坂町人ヲ回護シテ是マ
テ絶テ例ノ無キ事ナリナド、罵リ種々ムツ
カシキ議論起リ終ニ直揚持合ト決定セリ治

兵衛モ騎虎ノ勢ニ為テ止ムト得ズ舊來一本銀四十匁定植段ノ櫓木ヲ八十五匁マデ持上タリ之ニ由テオホキ落札ニ為リテ數百本ヲ買受シガ其後櫓木ノ下田湊ニ到着スルニ及テ水揚シテ之ヲ見ルニ或ハ虫喰或ハ大節或ハ飯曲タル惡木バカリニテ一本ニテモ用ニ立モノ無シ治兵衛大ニ驚キ急ニ出府シテ僧正ニ愁訴ス僧正モ亦甚ダ驚キ即チ高輪邸ニ行テ老君侯ニ奏ス君侯之ガ為メニ新ニ令ヲ下シ給テ今ヨリ以後ハ治兵衛ニ渡スベキ櫓木ヲ

ハ別ニ國許ニ於テセキ性好儲キドリヲ木取テ輸ルベキ旨ヲ命ゼラル大坂ノ町人共此ヲ聞テヌヤキ販倉官人ト秘計ヲ廻ラシミヤ遙々薩州ニ下リ賄ヲ食ハシテ國許ノ官吏ヲモ惑シ別ニ惡木ノ櫓木ヲ仕入來テ先ツ治兵衛ニ極上ノ櫓木ヲ見セラシキ價銀ヲ上納サセ乃チ船頭等ト議リ船ノ中ニ於テ悉ク轉換テ惡木ノミヲ輸ル治兵衛ハ兩度マテ新計ニ陷テ大ニ産ヲ破リシモ下田ニ住スルトモ能ハザルニ至レリ此ヨリ後ハ櫓木ノ價又舊ノ如ク四十匁ト成レリト云フ又去ル

子ノ春相田儀平ガ存寄ニテ内々大夫ニモ議
 セシ事ノ由貴國ノ櫃蠟二十箇ヲ江戸ニ運漕
 セシメテ江戸蠟問屋ニ拂シニ金一兩ニ四貫
 目ツ、ノ時價ナリシト云フ然ルニ此蠟ヲ大
 坂拂ヒニシタル直段ハ蠟一斤ニ付銀一匁六
 分ツ、ナリシトゾ是ニ由テ之ヲ觀レバ同ジ
 一箇ノ蠟ニテ江戸拂ヒニスル片ハ金三兩一
トトヨリ
 ハ七十五斤入ニテ十二貫目ト為リ大坂拂ニ
 ナルヲ以テ金三兩トナレリト為テニ七十五斤
 スル片ハ金一兩三分ニ朱餘ト為テニ一匁六
 分ヲ兼ルトキハ百二十匁ト運賃ヲ除クト雖
 ナリ其内ニテ銀錢ヲ引キ

氏一箇ニテ金一兩餘ツ、ノ差アリ況ヤ數萬
 箇ノ高ニ就テハ廣大ノ損毛ナリ此二件ヲ例
ヨリ
 シテ其他ヲ推察スベシ故ニ貴國ノ物産ハ夥
 シキ丁ニテ且ツ世上ノ珍重スル所ナレドモ
 諸役人商賈ト黨ヲ結ヒテ盤固シ賈人等ノ意
 ノ儘ニ取捌シムルヲ以テ皆俗諺ニ云フ如ク
トトヨリ
 二束三文ニ買落サレ國許ノ百姓ノ勤勞ハ悉
カモト
 ク骨折損ト為テ聊モ下ノ潤澤ニ八成ガナルナ
 リ貴國ノ百姓ノ産業ヲ勵ム者少ナキハ総テ
 是レ此惡政ヨリ基スルト知ルベシ若夫骨

折テ物産ヲ出ス者ハ骨折シタル程ノ利潤ヲ
得ル丁ナラシメハ何レモ寢食ヲ忘テ産業ヲ
俛強スベシ誰カル情テ懶惰テ勤カザル者アラシヤ
故ニ貴國ノ百姓ノ家業ヲ息リテ國産次第ニ
減少スル丁ハ大坂拂ノ直段分外ニ下直ナル
ニ因テナリ愚老熟ニ按スルニ貴藩ヨリ出ル所
ノ沙糖、ナタネ檀蠟、カワラン菘種、ギキ水魚、リウキヤ櫓木、リウキヤ香杉、烟草、リウキヤ苙蓆等
ノ諸産物悉ク之ヲ江戸ニ運輸テ賣捌モノナ
ラバ款約四十万金ノ年額ナリ然ルニ大坂ニ
テ此ヲ拂フガ故ニ毎年定直段ノ弊アリテ金

十八万兩ニ過ル丁無シ假令町人共ノ賄賂金
ナニホド厚ク遣ウト雖氏一年三万兩ニハ過
ザルベシ然レバ貴國ノ殺人等ハ買人共ニ愚
弄セラレテ酒食淫樂ニ耽ルガ為ニ年々國君
ニ二十萬金ノ損毛ヲ掛テ百姓ヲ困窮セシメ
以テ本國ノ衰微ヲ釀成ス歎息スベキノ甚キ
者ナリ薩藩堂々ノ大ナルヲ以テ財用ノ屈ス
ルニ至ル丁ハ唯是レ大祿ノ名家ハ國政ヲ執
ル者ナク小身ノ役人ノミ權柄ヲ握ルニ因テ
往々皆賄賂ヲ貪ルガ故ナリ大夫國家ヲ富裕

セシテヲ求ルトモ此弊政改革セザルノ間ハ
贍給モ亦未ダ期スベカラズ舊癖難除群小難
服ト之ヲ改革スルノ頗ル難事ナリ大夫能ク
機會ヲ見合シテ彼小人等ヲ畏服セシメ舊染
惡俗ヲ一新セヨ近來安藝土佐等ノ諸藩官ニ
請テ江戸ニ物産會所ヲ立テ國內ノ産物ヲ悉
ク江戸ニ運シ仲間ノ問屋共ヲ集メ入札セ
シメテ之ヲ拂フ故ニ絶テ賈人等ニ愚弄セラ
ルノ患ナシ且ツ大坂ニ借金ノ多キ國ニ於
テハ産物ヲ江戸拂ニシテ江戸ヨリ大坂ノ債

注ニ金ヲ償フトキハ威勢恒ニ我ニ在リ又大
坂拂ニスルトキハ威勢却テ償注ニ在リ何ン
トナレバ産物悉ク我有タルノ上ハ債ヲ償フ
ト償ハザルトノ權柄ヲ我掌ニ握ルヲ以テナ
リ既ニ上ニ説タル如ク直段ノ差モ亦少ナカ
ラズ然ルニ愚癡矇昧ナル輩ハ或ハ大坂町
人ノ怒リテ金ヲ償ザラントテ恐レテ此ヲ難
ズル者アラン且又大坂ノ町人等國産ヲ悉ク
江戸運ニスル策ヲ聞知ラバ種々奸計ヲ行テ
故障ヲ起シ數多ノ金帛ヲ賂テ胥吏ヲ誑シ或

ハ船張水手等ヲ挑撥シテ難破船ナドサセ以
テ江戸運ヲ阻撓スルハ必定ナリ然レドモ此
趣ヲ先ヅ豫メ熟察シ制度ヲ精密ニシテ此ニ
從事スル片ハ漸々患害モ除クベシ若シ毎年
十萬金以上ノ產物江戸ニ來ル事ノ成就スル
ニ至テハ江戸ニテモ三十萬金ノ融通ヲ附ル
ハ難キニ非ルナリ大夫能ク此理ヲ會シテ弊
政ノ改革ヲ慮レ今ノ世ニ當テ貴藩ノ為ニ國
家永久ノ利益ヲ謀ルニ愚老が見ル所ハ此八
條ニ盡キタリ此八條ノ中ニ於テモ弊政改革

ヲ以テ專一ノ要務トス彼弊政ヲ改革セザル
ノ間ハ他ノ事ヲ俛強スルト雖凡絶テ國家ノ
益ヲ為サザルナリ可_レ不_レ熟察_セ哉

文政十三年二月二十九日

跋

右薩藩經緯記ハ伊勢國飯野郡射和文庫藏スル所翁ノ親寫ニ系ル稿本ト予ガ家藏スル所ノ傳寫本ト異同アリシヲ今對校シテ之ヲ定ム抑翁ノ學ハ天地ノ經緯ニ基キ宇内ノ形勢ヲ考ヘ勸農開物以テ富國強兵ノ基礎ヲ鞏固スルニアリ此書ヲ見ルモ尚ホ其一斑ヲ窺フベシ而シテ五倫ヲ序テ風俗ヲ厚フシ國土ヲ經綸スルノ次第ヲ觀ルヘキモノハ垂統秘錄、農政教戒六箇條、經濟提要、物價餘論、簽書等アリ寶永元年高祖父歡

庵此學ヲ開キシヨリ元庵不昧軒玄明窩ヲ經テ
翁ニ至リテ大成シ嫡昇庵之ヲ繼キ慶應元年病
没ス六代傳統凡百六十年間鍛鍊スル所ノ經濟
學ニシテ專ラ本朝ノ國體ヲ重ンシ支那ノ美事
良法ヲ折衷シ西洋窮理學ノ萃ヲ拔キ包羅集輯
著書極ラ多ク經國ノ資料備ハラサルヲアル
希ナリ今ヤ世風徒ラニ新奇ヲ衒ヒ外ヲ推シ他
ヲ羨ミ却テ國體ヲ遺ルノ弊ナキニ非ス翁ノ遺
書數十種ノ如キハ皆世道人心ニ資益アリト云
フ明治十六年十月十七日 織田完之識

明治十六年十月廿五日
板權免許

定價金三十錢

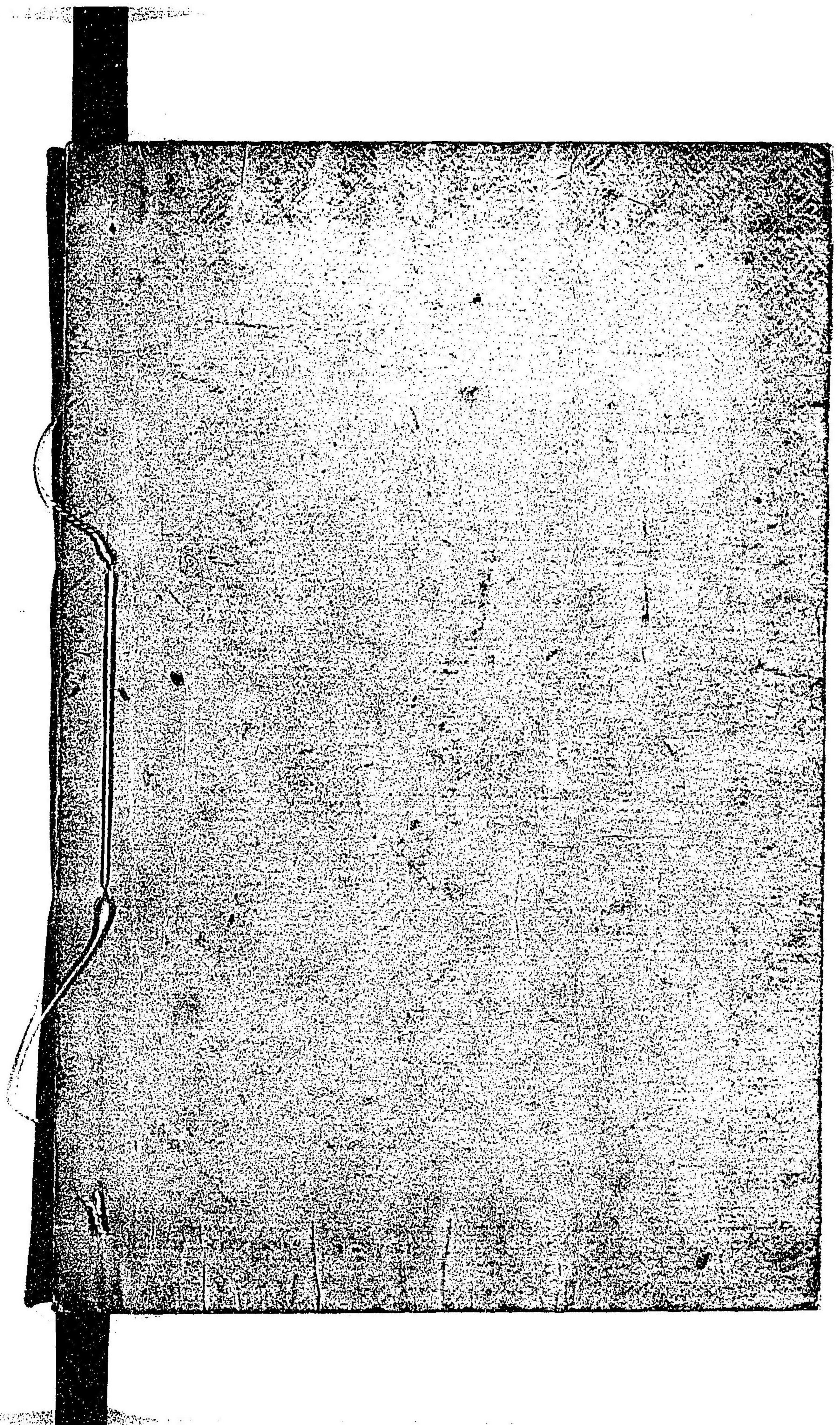
著者 故人 佐藤信淵

校正人 東京府平民 織田完之

小石川區江戸川丁
四番地

出版人 鹿兒島縣士族 奈良原 敏繁

麹町區飯田町三丁
目十三番地



薩藩經緯記

特31
385

館書圖京東			
一	三	九	地
冊	號	架	理
		函	類
			和書門

026214-000-7

特31-385

薩藩經緯記

佐藤 信淵/著

M16

ADC-3909

