

署名	就役人員	作業			平均一人一日工錢	出監ノ際下付ノ給與金額
		總額	收入	給與		
明治廿八年度	三八八三三	二二、八〇五	一〇、〇七九	二、七二六	一、四六九	
全 廿七年度	三八七、四九九	一四、四二六	一、七〇〇	二、七二六	一、六二二	
全 廿六年度	四一〇、〇九二	一五、七〇八	二、二一九	三、一八九	一、九七〇	
全 廿五年度	四四一、七六六	一五、〇五八	一、八一八	三、三二八	一、九七〇	
一本表出監ノ際下付金ハ曆年即チ毎年一月ヨリ十二月マテノ調査ナリ						

第三〇二 監獄署ノ敷地及建坪

明治廿九年十二月末現在

署名	敷地	總數	建			坪			平均一坪ノ在監人員
			地方拘留場	懲治工場	病室	密室	屏	禁獨	
監獄署	四、九二四	一〇、二九	二、七八	四、六	二	二	二	八	
山田支署	四、五三一	四、八七	一、〇	四、〇	一	一	一	四	
海藏支署	二、三三〇	二、七四	九六	二、三	一	一	一	四	
總計	一一、五八五	一七、九〇	四、八四	九、九	一、二二	四	六	二、五	
明治廿八年度	一一、三三〇	一七、七一〇	四、八四	一〇、〇	一、〇四四	四	四	二、七	
全 廿七年度	一〇、〇六九	一五、八五	四、八七	九、四	九、三二	四	四	二、八	
全 廿六年度	一〇、〇五七	一六、〇〇	四、七〇	九、〇	九、六三	四	四	二、八	
全 廿五年度	一〇、九一九	一七、五八	五、四八	九、六	一〇、一三	四	四	二、六	
一本表監獄署ノ部ニハ上野、松坂ノ各區裁判所ニ屬スル留置場ノ坪數ヲ合算シ平均一坪在監人員ノ比例ハ前出第二八九表ノ延人員ヲ以テ算出セリ									

第三〇三 監獄署經費

明治二十九年年度

署名	總額	支			出			在監一人ノ日平均支出	現在一戸ノ平均支出
		監獄費	上ノ内 在監人諸費	建築修繕費	四收入	人工	雜收入		
監獄署	六二、一八五	五六、六五九	二、七二〇	五、五二六	九、六五〇	一、四六六	一九、四	一九、四	
山田支署	九、五八七	六、六八三	五、七四三	二、九〇四	二、四二四	三〇、三六	一一、二	一一、二	
海藏支署	六、三七四	五、四三五	四、六八四	九三九	一、八〇八	二〇、八五	〇、七七	〇、七七	
總計	七八、一四六	六八、七七七	三、八一四	九、三六九	一、三八八	一、九七八	二、六〇	二、六〇	
明治廿八年度	六九、九五	六七、〇九七	三、六〇七	二、八五四	一、六三九	一、三三〇	二、三三	二、三三	
全 廿七年度	七四、六四六	六九、六九五	三、八三三	四、九五	一、一七〇	五、六三三	二、七一	二、七一	
全 廿六年度	五、六〇三	三、三〇二	三、三九九	二	一、五〇八	一、一三七	一、〇一	一、〇一	
全 廿五年度	七二、四七八	七〇、三四〇	三、七九三	二、一三八	一、五〇五	一、一四三	二、一五	二、一五	
一本表囚徒一人當リ比例ハ前出第二八九表ノ延人員ヲ以テ算出シ一戸平均ノ負擔ハ年末現在戸數ヲ以テ算出セリ									



○財政之部

第三〇四 國稅總額ノ上 (郡市別)

明治二十九年 度 收入額

郡市名	總額	地租	酒造稅	所得稅	醬油稅	烟草稅	菓子稅	車稅	船稅	牛馬賣許稅	賣藥稅	印稅	證券稅	所取稅引	國立銀行稅	鑛業稅	特許免稅	酒稅
桑名	六,七五二	三,一三三	一,一七二	二,五三六	五八四	三七〇	一〇,一八四	五五二	三一九	一七四	八五四		一,一六三	七,八四四	一	四〇	四六	八四
員辨	六,三三二	四,三〇〇	一,〇八二	三,六四〇	一,一一九	八〇	三,五〇〇	六二二	八	四二	三〇							
三重	三,一八五	一,五八六	一,三〇三	四,八六〇	六六二〇	四四三	一,二四四	一九〇七	一九〇	四八	四二							
鈴鹿	九,七八六	七,六三〇	一,七七四	九,〇〇〇	一,一八二	一,三〇〇	四八九	五八八	一〇九	五二	四三							
河藝	二,〇七三	一,四〇〇	七五八	一,五〇八	六八六〇	一八〇	九七二	九四九	一〇九	三三	一一							
安濃	七,〇九二	六,五九三	三,一三二	五,六二二	七〇	三三	二二八	六三三	六	五五	二六							
一志	一,七二二	一,四九四	二四六	一,九四四	一,四三三	一七二	五〇〇	一,三六一	九五	一九	二五							
飯氣	一,三三三	一,〇六四	一,八九五	四,四二二	二九一	三三〇	二〇八一	一,三九五	八〇	一〇五	三四九							
多南	一,一八七	六九,四〇〇	三,七八九	九〇〇	二七八	一九〇	三三三	八八四	四三	七五	二一九							
度會	二,二八八	一,〇三九	四,六一八	二,四三三	四,二五五	七三五	二,二四六	二,一四四	六八一	一〇	三九〇							
阿山	二,二八四	九〇,二一八	二九,一八六	一,一五九	二,三五四	三三五	九五七	一,三三三	一	七七	二三八							
名賀	九,六八四	六,四二〇	二,八九三	八九一	七三九	一六〇	五六六	六三〇		五九	七〇							
志摩	四,二五〇	三,七三三	一,七八二	四,八六	五三一	二二七	四三〇	一九一	一〇八	一九	一六二							
北牟婁	一,五〇八	一一,二二五	六,一五二	九〇一	二〇二	二〇二	五三六	三三〇	三五六	一七	二三六							
南牟婁	四,九九〇	三,九八三	六,一五二	七七八	七九	五七七	四四四	三三二	三四八	八三	一九九							
津市	九七,二四四	九〇,九一	一,九八三	四〇八三	四〇五七	三,二五七	一〇,五二二	六二八	四七	一一	二四三							
總計	一,七七八,八四六	一,二六七,〇六六	四,三三,四四二	二,八七,七三六	三,一六五	二,六六七	三,五七六	一,四三三,〇	三,三六八	九〇	一,二七,二七							

一本表ノ總計ハ圓位以下ヲモ計算セルモノヲ欠如ス故ニ本表ノ内譯ヲ計シテ總計ヲ付ス遺憾ナレトモ揭ケテ參考ニ資ス次表

財政

三百七十七



亦全シ  
 一本表下段酒税ハ明治二十九年税法ノ改正ニ伴ヒ歳入科目ノ更正セラレタルニ依リ酒造税ト區分シ調査セルモノナリ次表亦全シ

税目	第三〇五 國稅總額ノ下 (税目別)					毎年度收入額
	二十九年	二十八年	二十七年	二十六年	二十五年	
地租	1,267,066	1,331,787	1,214,961	1,339,190	1,297,016	
酒造税	4,344,442	4,105,447	3,792,032	4,082,192	4,007,782	
所得税	2,872,666	2,516,677	3,311,666	2,127,666	1,938,877	
醬油税	3,311,665	3,379,955	3,314,191	3,011,566	2,892,200	
烟草税	2,667,222	3,988,766	3,910,000	4,500,000	3,311,666	
菓子税	2,357,666	1,683,333	1,534,444	1,541,111	1,511,111	
車馬税	1,444,444	2,673,333	2,526,667	2,444,444	2,355,555	
船隻税	3,366,666	6,533,333	6,444,444	6,544,444	6,566,666	
牛馬買賣免許税	900	1,783,333	1,760,000	1,753,333	1,790,000	
賣藥税	1,717,777	2,491,111	1,802,222	1,825,555	1,758,888	
証券印税	1,495,555	1,906,666	1,733,333	1,398,888	1,410,000	
取引所税	2,517,777	3,357,777	2,826,666	3,045,555	3,092,222	
國立銀行税	1,511,111	1,511,111	1,511,111	1,511,111	1,511,111	
鑛業税	850	719	561	583	418	
狩獵免許税	5,115	3,707	3,707	3,707	3,707	
酒税	858	3,707	3,707	3,707	3,707	

總計	年度	總額	前年度ニ比シ		現住一戸平均負擔ノ税金額
			増	減	
1,267,066	明治廿九年度	1,267,066			1,010.8
1,855,638	全廿八年度	1,855,638	100		1,048.6
1,802,456	全廿七年度	1,802,456		100	1,018.1
1,833,594	全廿六年度	1,833,594			1,037.1
1,768,902	全廿五年度	1,768,902			998.7
1,833,594	全廿四年度	1,833,594			977.3
1,731,680	全廿三年度	1,731,680			970.9
1,968,727	全廿二年度	1,968,727			1,009
1,734,497	全廿一年度	1,734,497			960.7

主管廳名	第三〇六 國庫稅外收入					毎年度決算
	二十九年	二十八年	二十七年	二十六年	二十五年	
大藏省	1,275.1	808.62	656.62	583.77	468.81	
内務省						
司法部						
文部省						
三重縣						



主管廳名	二十九年	二十八年	二十七年	二十六年	二十五年	二十四年
總計	二二七五二	八〇、八六三	六五、六三二	五八、三七七	四六、八八一	五二、七八二

一本表ハ國稅ニ非サル免許料、手数料等ニシテ國庫ノ收入トナリタル金額ナリ

第三〇七 國庫支出ノ縣經費 (決算額)

費目	廿九年度	廿八年度	廿七年度	廿六年度	廿五年度
神宮費	二七、一三三	二七、一三三	二七、一三三	二七、一三三	二七、一三三
神社費及國幣社例祭幣帛料	一、六三三	一、六三三	一、六三三	一、六三三	一、六三三
府縣費	八、二九四	八、二九四	八、二九四	八、二九四	八、二九四
內國稅徵收費	三、七三九	三、七三九	三、七三九	三、七三九	三、七三九
恩賞諸錄	四、四〇〇	四、四〇〇	四、四〇〇	四、四〇〇	四、四〇〇
諸拂戻及缺損補填金	一、六三三	一、六三三	一、六三三	一、六三三	一、六三三
遞信費	二〇、四	二〇、四	二〇、四	二〇、四	二〇、四
集治監費	二、四三三	二、四三三	二、四三三	二、四三三	二、四三三
水害費	四、四六九	四、四六九	四、四六九	四、四六九	四、四六九
小學教育補助費	三〇、二五七	三〇、二五七	三〇、二五七	三〇、二五七	三〇、二五七
中央備荒儲蓄金補助費	三、一六九	三、一六九	三、一六九	三、一六九	三、一六九
傳染病豫防費	四、〇六一	四、〇六一	四、〇六一	四、〇六一	四、〇六一
明治廿七八年戰役賞勳年金	一、五五六	一、五五六	一、五五六	一、五五六	一、五五六
衆議院議員總撰舉取給費	一、四六六	一、四六六	一、四六六	一、四六六	一、四六六
總計	四〇、二〇九	四〇、二〇九	四〇、二〇九	四〇、二〇九	四〇、二〇九

一表中廿七年度內國稅徵收費ノ内ニハ特別給與金百七圓ヲ合算シ又同年度小學教育補助費ハ小學教員恩給補助費ナリ

第三〇八 地方稅 (決算額)

郡市名	總額	地租割	戶數割	營業稅	工業稅	雜種稅	一戶平均納稅額
津市	一六、一〇九	二、一七八	四、二〇三	五、七五五	一、四九九	三、八三三	二、七九三
桑名市	二七、八八七	八、五〇二	八、五六九	六、〇二〇	四〇、八	四、三三七	二、五〇九
員辨重	二八、〇〇二	一、八七八〇	六、五六四	八、九九	三五、二	一、四〇七	三、三六五
三鹿重	七、四七六	四、一七五	一、五八六	八、三八〇	六、九七	八、〇七六	三、七一一
鈴鹿	三三、五四一	一、九三六	七、一〇六	一、九六一	三、六七	二、一七〇	三、三六六
河藝濃	四、五、二八八	二、九八三	九、〇二二	二、六〇三	四、〇七	三、四三三	三、九三三
安濃志	三、三三〇	一、七三三	五、二七〇	一、三三八	二、二九	一、三六〇	三、七一八
飯氣南	五、一〇七	二、七九五	一、〇八三	五、九六九	三、八六	三、二八八	三、七八四
多氣會	二、七六五	一、八〇五	五、八一四	一、五五七	三、四八	一、八七六	三、七六三
志摩	六、一七七	二、七四〇	一、六二六	八、七八二	一、一五三	八、四三七	二、九五八
北牟婁	二、二六六	九、七五三	八、二二七	一、九七六	五、五六	二、二五〇	二、二〇九
南牟婁	一、一三四	三、一九〇	四、〇二七	一、八四九	二、四八	二、〇二九	二、二〇七
阿賀山	四、一三三	三、三三三	七、二九九	一、七七五	八、一四	一、八一八	二、三三九
名賀	二、八二〇	一、六八四	六、六五〇	二、四九五	六、六九	三、九〇八	三、一六〇
總計	五七、一四七	三、二九九	一、三三、九四四	五、七六八	七、七一一	五、九九八	三、三三一
明治廿八年度	三、一八、五九九	一、三九、九七八	六、一〇、一一一	五、六、八七四	七、六四七	五、三、〇八九	一、八〇一
明治廿七年度	三、五、三六四	一、六、三三二	七、一、八〇四	五、七、八〇五	八、〇五三	五、一、三八一	一、九八五
全廿六年度	三、九七、〇五六	一、九四、六四七	八、四、六六三	五、九、九五二	六、九八〇	五、〇、七九四	二、二、四六六
全廿五年度	四、二〇、六〇二	二、一六、四三五	九、四、四〇五	五、七、五九八	六、六二二	四、八、五五二	二、三、七五

一表中戶數比例ハ毎年十二月三十一日調ノ現住戶數ヲ以テ算定セシモノナリ



第三〇九 地方税經濟收入金 (決算額)

科目	目	廿九年度	廿八年度	廿七年度	廿六年度	廿五年度
地租	割	三二二,九五九	一三九,九七八	一六二,三三〇	一九四,六四八	二一六,四三三
戶數	割	一三六,九四四	六一〇,一一一	七一,八〇六	八四,六八三	九一,四〇六
營業	種	六五,五八五	六四,五二一	六五,八五九	六六,九三〇	六四,二一六
雜種	種	五五,九八八	五三,〇八九	五一,三八〇	五〇,七九二	四八,五五三
國庫補助	金	九五,七四〇	九〇,三四〇	八七,三五八	八六,六四三	八二,九〇三
國庫補助	金	一八,五八〇	一七,〇八一	一五,八四二	一六,三四三	一五,七二一
寄附金	金	二二一,〇〇〇	一七,〇八一	七〇四	二〇	九六,九一二
囚徒ニ關スル國庫下附金	金	四,三三二	三,七三〇	七〇四	四〇九	一,二八八
備荒儲蓄金ヨリ借入	金	二五三,〇〇〇	七	三三	二〇	八〇
勸業資金ヨリ借入	金	四八,五〇〇	一四,五六五	二七	四六,六六六	一
前々年度繰越金	金	一五,四七〇	三,八五七	一,四二三	七,七八九	一
前年度繰越金	金	一六,三八八	三,八五七	一,四二三	七,七八九	一
總計	計	一,三三四,四八六	四四八,二五〇	四五六,七四一	五二二,九三三	六一八,九四七

一表中雜收入ノ内ニハ娼妓及貸座敷ノ賦金ヲ包含スルモノナリ

第三一〇 地方税經濟支出金 (決算額)

科目	目	廿九年度	廿八年度	廿七年度	廿六年度	廿五年度
警察費	費	一〇四,〇二六	九八,三九七	九四,二〇八	九五,二四三	九三,一一五

科目	目	廿九年度	廿八年度	廿七年度	廿六年度	廿五年度
警察廳舎建築修繕費	費	七,七〇二	五,七九〇	一,四二二	三,八六四	二,八四〇
土木	費	四九,六九五	九五,四七九	九二,〇二四	一〇六,九〇三	一六九,七四七
市町村土木補助費	費	一,七〇五三	三七,五七五	五四,五一一	六一,〇三七	六四,一七六
縣會議諸費	費	六,一一六	五〇,一一一	六,四一六	六,一八四	六,三九九
衛生及病院費	費	二九,四一五	二二,四五六	一五,六五九	二二,六九九	一一,八四二
教育	費	三三,三七〇	三三,三九八	二九,六八二	二五,六〇六	三三,九一〇
郡吏員給料旅費及廳中諸費	費	四,七七〇	四〇,四六一	四〇,三三六	四〇,三四九	四一,五三九
郡廳舎建築修繕費	費	八,五四二	三八四	五〇,五三三	六,九八一	二,五三
救育	費	五,六九	四五一	三三二	三七二	四四六
諸達書及揭示諸費	費	七,六七	五三三	四九二	四四三	二九〇
勸業	費	七,〇七六	七,四一九	七,一一一	三,三八七	四,四〇五
地方税取扱費	費	一,一五〇四	八,七六五	九〇,四三三	九,六二八	九,六四二
縣廳舎建築修繕費	費	九,七九	五八七	八一五	七,七八	二,三九七
縣監獄	費	六八,七七七	六七,〇九二	六九,六九四	六七,四六一	七〇,三三二
縣監獄建築修繕費	費	九,三六八	二,八五五	四,九五二	二,五三七	二,一四〇
衆議院議員撰舉費	費	七,六	七,四	九,五	九,一	六,一
市税負擔擔	費	三三	二八	三三	二〇	二二
土木費借入金償却費	費	五,三三〇	五,五〇〇	五,五〇〇	五,三〇九八	一〇七,五一九
雜出	費	七	三	二	二六四	四六
總計	計	九五三,三三四	四三二,二五〇	四三七,四一五	四九六,九四四	六一二,二二九

第三一一 地方税別經濟ニ屬スル資金

明治二十九年 度



種目	收入	支出	年度未		現在	計	比前年度
			公債証書	貸出金			
小學校教員恩給基金	二、四九九	—	一五〇〇〇	—	四五四	一、四五四	三〇〇〇
小學校教員恩給金	一〇〇五	—	—	—	五九五	五九五	六六
病院資金	七、五七七	七、五七七	一五〇	六、九七五	三〇〇	七、四二五	一五二
衛生資金	四、二二六	—	一〇〇	二、二四〇	一、七七七	四、一七	一〇
勸業資金	六、三二四	六〇五三	六〇〇	五、六八九	二七一	六〇、二一六	九六七
總計	七、八五四	七〇、六五七	一、八五〇	六六、一三三	五、八四四	八三、八〇七	四〇、七五
明治廿八年度	一、六七七	七、九四七	七、二七五	—	六、九八二	七、九七三	八、六五五
明治廿七年度	一三、三〇五	八、六六〇	六、七六〇	—	三、四二七	七、一〇七	五、六三四
明治廿六年度	八、六三〇	六、四九九	六、三二五	—	二、三三三	六、五四三	四、六八七
明治廿五年度	?	?	五、五九二	—	四、八五一	六〇、七七六	四、九三六

三百八十四

年度	收入	支出	年度未		現在	計	比前年度
			公債証書	現金			
明治廿九年度	三、七一一	三、七〇五	七〇七〇〇	九五六	三、六三〇	一〇、六四三	—
明治廿八年度	五、八三二	五、五二二	九、六六〇	五、五九九	一、〇〇一	一〇、八一六	—
明治廿七年度	五、七〇九	五〇、八六七	九、一六〇	六、三三〇	一、〇〇〇	一〇、三三三	—
明治廿六年度	五、八二五	九〇、五五三	八、六八三	七、五六三	一、〇〇五	九、八五八	—
明治廿五年度	一、五四〇	一、五九七	七、九〇〇	二、〇〇〇	一、五七〇	九、四九七	—

第三一二 備荒、儲蓄金 每年度決算

郡市名	總額	市町村稅				特別稅		現役人夫賃金	現品徵收代金	總額	一斤平均負擔
		地價割	戶別割	營業割	所得稅割	反別割	其他				
津市	二、七三〇	一、三六八	一、七〇九	二、九五三	一、七八八	—	六、六三三	九、二〇八	—	三、三〇七	一、五四〇
桑名市	三、六八九	八、三三三	一、七〇九	八、八三三	八八二	—	—	—	—	三、三三〇	七、八五
員辨重	二〇、四三五	一三、一一三	六、五二九	五、六八	—	—	—	—	—	三、三三三	一、六三三
三鹿重	六、七六五	三、三三三	三、三三三	三、三三三	—	—	—	—	—	三、三三三	一、六三三
鈴鹿	二〇、六五五	一〇、六三三	九、〇〇〇	三、八五	—	—	—	—	—	三、三三三	一、六三三
河濃	四、五三六	一、九二五	一、五四七	六、九四	—	—	—	—	—	三、三三三	一、六三三
安藝	四、四一四	八、六三〇	五、七二六	四、九二	—	—	—	—	—	三、三三三	一、六三三
飯氣南	三、四二九	一、五〇五	一、八九五	四、八	—	—	—	—	—	三、三三三	一、六三三
多氣	一、六九二	八、五五八	七、九四〇	四、八	—	—	—	—	—	三、三三三	一、六三三
阿賀山	四、八七九	一、六一	三、一七二	四、八	—	—	—	—	—	三、三三三	一、六三三
名賀	三、三〇七	一、三、六九八	一、六、一九一	二、一八二	—	—	—	—	—	三、三三三	一、六三三
志摩	二、〇七二	八、七七〇	一、一〇五	八、八八	—	—	—	—	—	三、三三三	一、六三三
北牟婁	一、一四六	一、三、四	八、二四六	一、三三	—	—	—	—	—	三、三三三	一、六三三
南牟婁	二、一五三	五、四四五	一、五、四七二	二、三三	—	—	—	—	—	三、三三三	一、六三三
總計	四、七、八二六	一、八、五九七	二、三、四四〇	一、五、二七一	二、七、三三八	—	九、一、四一六	一、七、一三三	—	二、六、六八	一、三、三三
明治廿八年度	四、三、三三三	一、七、一、四一六	二、〇、九四五	一、三、三三三	一、九、六三三	—	七、三三三	九、五三三	—	二、三、三三	一、一、三三
明治廿七年度	四、三、三三三	一、七、一、四一六	二、〇、九四五	一、三、三三三	一、九、六三三	—	七、三三三	九、五三三	—	二、三、三三	一、一、三三
明治廿六年度	三、九、〇八五	一、六、四、五〇九	一、八、八八九	一、一、九九一	一、七、〇八	—	六、〇八五	七、三三三	—	二、一、〇	一、〇、六九
明治廿五年度	四、三、〇三三	一、五、八、三三五	一、七、三三三	一、〇、九九三	一、四、八九	—	八、五〇六	七、一、五三四	—	二、四、二九	九、六八

第三一三 市町村稅 明治二十九年年度

財政

三百八十五



第三一四 市町村經濟收入金

明治二十九年年度

三百八十六

郡市名	總額	市町	村	使用料 及手数料	財産 生産 収入	雜收入	寄附金	公借金	國庫交 附金	縣交 附金	國庫補 助金	地方稅 補助金	前年度 繰越金	基本財 産積立 金充用
津市	一八八八三	一二七三〇	四八四	一三九	二六	四〇九三	二一九〇	七二	三三三	五七〇	一六七二	九二	一、二〇	二七九
桑名市	六三〇六七	三六八九一	一三九	一四四	一四四	五、四九九	二一九〇	—	三三三	六二六	一六七二	九二	六六三	—
員辨市	二七、一四一	二〇、四三五	—	—	—	二、八四七	二七九	—	—	—	—	—	—	—
三鹿市	一、〇七三三	六、七六〇	—	—	—	四、〇六四	—	—	—	—	—	—	—	—
河濃市	三三、六五二	二〇、六五五	—	—	—	一、二七三	—	—	—	—	—	—	—	—
安藝市	五七、二五九	四、五三六	—	—	—	六、〇九三	—	—	—	—	—	—	—	—
多氣市	二、一三四	一、四七三	—	—	—	九二	—	—	—	—	—	—	—	—
阿賀市	六二、七五三	四、一四九	—	—	—	五、九二九	—	—	—	—	—	—	—	—
飯沼市	四七、五七九	三、四二九	—	—	—	三、三八一	—	—	—	—	—	—	—	—
多氣市	二、六五七九	一、六九二	—	—	—	一、二八九	—	—	—	—	—	—	—	—
志摩市	七、七三三	四、八七九	—	—	—	二、六三六	—	—	—	—	—	—	—	—
名賀市	五、五五六	三、一〇七	—	—	—	六、一四七	—	—	—	—	—	—	—	—
北牟婁郡	四、五三二	二、〇七二	—	—	—	一、五〇七	—	—	—	—	—	—	—	—
南牟婁郡	一、九、五二七	二、七、〇三九	—	—	—	一、五、一〇七	—	—	—	—	—	—	—	—
總計	七、六〇、五三二	四、七、一八三	二、八三三	一、三、〇五五	七、八、五五六	六、九、二二九	六、五、五〇	三、〇六一	九、三九三	七、一五三	七、五〇	七、〇、一五〇	三、六、四八八	一、二〇〇
明治廿八年度	六、五〇、七九四	四、二、二五三	二、六三三	一、〇、八八四	六、九、六七五	五、七、〇五五	五、〇、〇四	三、五二八	七、一五三	七、一五三	—	—	—	—
明治廿七年度	六、七、一七四	四、三、九〇四	二、四〇六	一、一、九七四	六、五、〇六五	七、〇、〇一一	五、五、八八	三、三、〇二	三、三、〇二	七、五、五六	—	—	—	—
全廿六年度	六、二、九三三	三、九、〇八三	二、六五	一、二、四一五	六、四、九六七	五、四、〇三三	三、一、五二	三、一、九五	八、一〇九	—	—	—	—	—

全 廿五年度 六五、四九五  
 一前年度繰越金ノ欄明治廿五年分ハ前々年度繰越金ヲ包含ス

全 廿五年度

六五、四九五

四〇四

一〇〇五五

五、八、九〇九

四、二、六三三

一〇、五〇四

三、〇一一

七、八、四八

—

六、四、七三〇

三、三、五一

第三一五 市町村經濟支出金

明治二十九年年度

郡市名	總額	役所 役場	會議費	土木費	教育費	衛生費	勸業費	警備費	救助費	共有財產 取扱費及 諸稅負擔	公債償 却費	其他	臨時費
津市	一七、五三三	四、六六二	一、三二	五、四七	八、二九七	二、三九	—	六、〇一	—	—	—	—	二、七九
桑名市	六、二二二	九、三三〇	三、四三	三、三、七六二	二、四〇〇四	九七	三、三二	一、九一八	四一	—	—	—	—
員辨市	二、四三、四四	六、二六〇	三、五六	九、七三	九、八九五	二、五二	五二	一、四一五	六	—	—	—	—
三鹿市	一〇、九六、五四	一、九、五一九	八、一六	三、六、六六四	三、四、一八六	一、〇、四七	二、八六	一、八四〇	五〇	—	—	—	—
河濃市	二、九、四四五	九、〇八七	三、五九	三、七、〇五	一、〇、九〇	三、六八	二、四六	一、七三	八	—	—	—	—
安藝市	五、五、〇三	二、一〇一	六、七六	一、四、九四七	一、七、九八八	七、四三	五、一五	一、三、〇	三、八	—	—	—	—
多氣市	一、九、七八八	六、二八九	三、四六	九、三三	九、二六五	七、四三	一、三三	一、三、〇	一、七	—	—	—	—
飯沼市	五、九、二九一	一、七、七九四	一、〇、八八	五、七、三三	三、三、三四〇	一、〇、〇八	三、八一	一、〇、〇二	二、八	—	—	—	—
志摩市	四、四、一一九	一、五、六五五	七、六五	三、九、六一	一、九、八〇四	七、八四	八、九	一、一、六九	一、三	—	—	—	—
阿賀市	七、〇、九六九	一、八、七六三	二、七〇	九、五四	二、六、六一〇	八、九〇	一、〇、七	三、九五	二	—	—	—	—
多氣市	五、二、五〇八	一、二、三七九	八、七四	五、〇三	一、八、九二四	四、二六	五、三三	一、〇、九九	七	—	—	—	—
名賀市	五〇、一、六〇	八、二八八	五、六四	七、七七	一〇、六六〇	四、二六	二、五七	四、七八	四七	—	—	—	—
志摩市	三、九、六七八	一、一、四三八	八、一〇	一、九八五	一、四、七五五	一、一、五七	一、一一	四、二八	六	—	—	—	—
北牟婁郡	一、八、三八八	六、八四三	五〇七	五、五四	八、一四二	六、七三	七、二五	四、一四	七	—	—	—	—
南牟婁郡	三、九、二九七	九、八八四	六、一一	一、六、〇六二	一〇、八四三	七、九〇	—	—	—	—	—	—	—
總計	七、二、五、一八五	一、七、五、八三三	八、八三三	二、三、三、八〇〇	二、四、九、七五八	九、三、三〇	三、八、四一	一、三、一、三一一	二、七〇	六、九、五三	四、七、五〇四	九、八、七二	一〇、九、八一四

財政

三百八十七



郡市名	總額	役場所費	會議費	土木費	教育費	衛生費	勸業費	警備費	救助費	共有財產 取扱費及 諸稅負擔	公債償 却費	其他	臨時費
明治廿八年度	六〇八、二九二	一六七、六二九	九四八九	八三、六二四	三三、二七四	六、八八三	三〇、七七	九、六三三	二五、六	四、三九九	二、九〇七	七、〇七四	八、二〇九
全升七年度	六二九、七一九	一六五、四九三	九四六五	九三、九六五	三三、一九六	四、六〇五	二二、三三七	六、三三〇	三、四九九	四、四一七	三、一五〇	三、五二七	一〇、四一八
全升六年度	五八六、八〇二	一六三、〇四八	一〇、二九七	八二、七九八	二二、二五四	三、一九八	一、五九二	四、一〇〇	二〇、三	三、二七四	三、六一八	六、五六八	八、七八五
全升五年度	六一七、四七〇	一六二、一五一	一、三〇〇	一六三、〇〇八	一九九、〇九七	四、三三七	一、八三三	三、七六六	二、三五	三、五九六	三、三三二	三、三五一	六、一四七

第三一六 市町村及學校基本財産 明治二十九年未現在

郡市名	總額	市町村基本財産					市町村立學校基本財産					平均一 戸二付			
		土地	建物	穀物	公債	諸株	現金	其他	計	土地	建物		公債	現金	其他
津市	二四、四四六	七、五四	二、九三三	—	三〇〇	—	四、九四	—	六、六六	—	—	—	—	—	四、〇〇
桑名	一七、六五八	二、〇七八	二、四三九	—	—	—	—	—	—	—	—	—	—	—	一、五八九
員辨	一、二七九	三、二〇七	七、七九三	—	—	—	—	—	—	—	—	—	—	—	一、四一八
三重	六五、六二五	一、一六六	一、八五七	—	—	—	—	—	—	—	—	—	—	—	三、二五七
鈴鹿	二六、四五六	四、三三七	一、八〇五	—	—	—	—	—	—	—	—	—	—	—	二、八四〇
河藝	三二、四三七	四、三三三	二、七四一	—	—	—	—	—	—	—	—	—	—	—	二、七三三
安濃	一七、四六七	二、三六〇	一、〇四七	—	—	—	—	—	—	—	—	—	—	—	二、五七四
飯志	一四、二六五	九、八八一	二、四三〇	—	—	—	—	—	—	—	—	—	—	—	九、七一五
多氣	一〇、六四八	一、四三三	五、九七六	—	—	—	—	—	—	—	—	—	—	—	七、六三三
度會	六、五七九	一、二七〇	五〇六	—	—	—	—	—	—	—	—	—	—	—	八、九九五
阿賀	三、八五三	一〇、九五八	一、一一六	—	—	—	—	—	—	—	—	—	—	—	一、八四四
名山	一〇〇、二二六	五、八八九	三、七〇一	—	—	—	—	—	—	—	—	—	—	—	七、六六五
志摩	三、五〇九	一、四六七	一、七九三	—	—	—	—	—	—	—	—	—	—	—	二、六六八
總計	七、七五二	三、三八七	一、九三三	—	—	—	—	—	—	—	—	—	—	—	八、〇〇

郡市名	總額	土地	建物	穀物	公債	諸株	現金	其他	計	土地	建物	公債	現金	其他	計
北牟婁	二二〇、九三三	九、一七八	六、〇七〇	—	—	—	—	—	—	—	—	—	—	—	—
南牟婁	一五〇、四二二	二、二二五	一、〇五八	—	—	—	—	—	—	—	—	—	—	—	—
總計	三七七、五五二	一一、四〇三	七、一二八	—	—	—	—	—	—	—	—	—	—	—	—
明治廿八年度	六五八、一四〇	二、〇四八	一、六〇三	—	—	—	—	—	—	—	—	—	—	—	—
全升七年度	六一九、四六九	二、二五九	一、五〇三	—	—	—	—	—	—	—	—	—	—	—	—
全升六年度	四八六、九三六	二、一九五	一、四七九	—	—	—	—	—	—	—	—	—	—	—	—
全升五年度	四三七、五二二	二、〇七二	一、三〇三	—	—	—	—	—	—	—	—	—	—	—	—

一表中明治廿六年度以前ニ在テハ學校基本財産ハ學區組合ノ設ケアルモノ、ミナ掲ケ明治廿七年以後ハ總テノ學校財産ヲ調査セシモノナリ



○議會之部

第三一七 貴族院多額納稅議員互選權

明治三十年四月一日現在

郡市名	士族		平民		計		一人平均ノ納稅金額	納稅者一人ニ對スル人口
	族	人	族	人	族	人		
桑名	1	1	1	1	2	2	10,872	60,845
三員	1	1	1	1	2	2	11,313	33,490
飯沼	1	1	1	1	2	2	11,116	18,053
一度	1	1	1	1	2	2	10,212	42,516
津市	1	1	1	1	2	2	11,158	37,853
總計	5	5	5	5	10	10	11,073	154,922
卅年一月十四日	2	2	2	2	4	4	11,839	64,168
卅三年六月一日	2	2	2	2	4	4	11,843	64,168
一表中人口比例ハ明治卅三年分ハ全年十二月卅一日全三十年分ハ全卅九年十二月三十一日現在ノ現任人口ヲ以テ算出セリ							11,273	61,662

第三一八 衆議院議員選舉權

明治廿九年六月十五日現在

郡市名	華族		士族		平民		計		現任百戸中拾五圓以上ノ納稅者	納稅者百中者
	族	人	族	人	族	人	族	人		
津市	1	1	1	1	1	1	3	3	286	88,498
安濃	1	1	1	1	1	1	3	3	189	93,114
第一區計	2	2	2	2	2	2	6	6	475	181,612
直接國稅拾五圓以上ノ納ムルモノ									1477	90,110
選舉權ヲ有スルモノ									1477	90,110



郡市名	直接國稅拾五圓以上ヲ納ムルモノ		撰舉權ヲ有スルモノ		現任百戸中ノ撰舉權者
	華族	平民	華族	平民	
第二區	計	八九	計	七九	計
三鹿重		二九		一九	二二〇
鈴鹿		四七		三九	二二四
河藝		一〇		一八	二二〇
計		八六		七六	二二〇
第三區	計	二五	計	二二	計
桑名		二		二	六二四
員辨		二		二	一〇八五
計		四		四	一七〇〇
第四區	計	二五	計	二二	計
飯多		二		二	一七〇〇
飯氣		二		二	一〇八五
計		四		四	一七〇〇
第五區	計	二九	計	二二	計
志度		一		一	六九九
北牟婁		一		一	一〇六
南牟婁		一		一	一〇六
計		三		三	一〇六
第六區	計	五三	計	四四	計
阿賀		八		八	一〇六〇
名山		四		四	一〇六〇
計		一二		一二	一〇六〇
總計	計	二七五	計	二二二	計
明治廿八年		二二〇		一七八	一八〇五
明治廿七年		二〇七		一八二	一七七一

全 廿六年  
全 廿五年

一表中戸數比例ハ十二月三十一日現在現任百戸中ノ撰舉權者ヲ以テ算出セシモノナリ

○本表ニ對スル族籍別ノ戸數比例等ヲ擧グレハ左ノ如シ

年次	百戸中直接國稅拾五圓以上ノ納稅者		納稅者百中撰舉權アル者	
	華族	平民	華族	平民
明治廿九年	五〇〇〇	一〇二九	八四・七三	九〇・二二
明治廿八年	五〇〇〇	一〇三〇	八四・七六	九〇・二七
明治廿七年	五〇〇〇	一〇二二	八七・九二	九〇・一九
明治廿六年	五〇〇〇	一〇九四	八四・二六	八九・八六
明治廿五年	五〇〇〇	一〇三六	八二・八二	八八・八八

一本表ノ戸數比例ハ族籍別ノ戸數調査ナキニ依リ前出第一五表中戸主數ヲ以テ算出セリ

第三一九 縣會議員撰舉權

明治廿九年十一月十五日現在

郡市名	地租五圓以上ヲ納ムルモノ		地租拾圓以上ヲ納ムルモノ		員議一八ニ對スル撰舉權アルモノ	現任百戸ニ付撰舉權アルモノ
	華族	平民	華族	平民		
桑名	三八	三八	九二	九二	一七〇二	九八
三員	二	二	一〇三	一〇三	三三〇四	一七〇二
鈴鹿	二	二	一〇三	一〇三	四一六一	一七〇二
河藝	二	二	一〇三	一〇三	四〇二九	一七〇二
津市	二	二	一〇三	一〇三	四〇二九	一七〇二
安濃	二	二	一〇三	一〇三	四〇二九	一七〇二



郡市名	議員		計		計		計		計	
	士族	平民	撰舉權アリ	撰舉權ナシ	被撰舉權アリ	被撰舉權ナシ	現住戸數	現住戸數	撰舉權アリ	撰舉權ナシ
一志	1	1	1	1	1	1	1	1	1	1
飯南	1	1	1	1	1	1	1	1	1	1
多氣	1	1	1	1	1	1	1	1	1	1
度會	1	1	1	1	1	1	1	1	1	1
阿賀	1	1	1	1	1	1	1	1	1	1
名山	1	1	1	1	1	1	1	1	1	1
北牟婁	1	1	1	1	1	1	1	1	1	1
南牟婁	1	1	1	1	1	1	1	1	1	1
志摩	1	1	1	1	1	1	1	1	1	1
總計	3	3	3	3	3	3	3	3	3	3

一表中地租五圓以上ヲ納ムル者ノ内ニハ全拾圓以上ヲ納ムル者ヲ包含ス又戸數比例ハ毎年十二月三十一日現在ノ現住戸數ヲ以テ算出セリ

年次	第三二〇 縣會		臨時會		常置委員會		一日平均出席人員	
	議事件數	開會日數	議事件數	開會日數	議事件數	開會日數	出席人員	出席人員
明治二十九年	22	30	7	7	22	29	27	27

年次	全	全	全	全
二十五年	40	33	33	26
二十六年	33	33	33	33
二十七年	33	33	33	33
二十八年	33	33	33	33

第三二一 市町村會議員撰舉權

明治二十九年十二月末現在

郡市名	會數	議員		撰舉權アリ		撰舉權ナシ		議員一人ニ對スル現住戸數	
		士族	平民	士族	平民	士族	平民	現住戸數	現住戸數
津市	1	1	1	1	1	1	1	1	1
桑名市	1	1	1	1	1	1	1	1	1
員辨	1	1	1	1	1	1	1	1	1
三鹿	1	1	1	1	1	1	1	1	1
鈴鹿	1	1	1	1	1	1	1	1	1
河藝	1	1	1	1	1	1	1	1	1
安濃	1	1	1	1	1	1	1	1	1
一志	1	1	1	1	1	1	1	1	1
飯南	1	1	1	1	1	1	1	1	1
多氣	1	1	1	1	1	1	1	1	1
度會	1	1	1	1	1	1	1	1	1
阿賀	1	1	1	1	1	1	1	1	1
名山	1	1	1	1	1	1	1	1	1
志摩	1	1	1	1	1	1	1	1	1
北牟婁	1	1	1	1	1	1	1	1	1
南牟婁	1	1	1	1	1	1	1	1	1
志摩	1	1	1	1	1	1	1	1	1
總計	10	10	10	10	10	10	10	10	10



郡市名	會數	議員			選舉權ヲ有スル人員			議員一人ニ對スル現住戶數
		士族	平民	計	士族	平民	計	
南牟婁	20	1	26	27	1	635	654	4356
總計	342	89	3851	3940	1997	106204	107803	4489
明治廿八年	343	77	3933	4010	1500	106100	107603	4421
全廿七年	363	89	4256	4345	1693	107519	109227	4575
全廿六年	339	82	3857	3939	1543	105220	107023	4489
全廿五年	339	87	3888	3975	1521	103255	104727	4455

一本表ハ市町村會(單立ノモノ)及組合町村會(町村制第十六條第二項ニ依ルモノ)ニ屬スル事實ナリ

○官吏及公文書之部

第三二二 縣官人員及月俸

明治廿九年十二月三十一日現在

官職名	人員		月俸	
	總數	及內務部	總額	及內務部
知事	1	1	25000	25000
書記官	1	1	12500	12500
警務部長	1	1	9200	9200
典獄官	1	1	8300	8300
縣屬獄官	69	69	50000	50000
監獄長	1	1	22595	22595
看守長	5	5	11710	11710
看守手	147	147	8600	8600
技師	558	558	12710	12710
醫師	1	1	8600	8600
女教諭	91	91	4859	4859
巡視	1	1	2	2
給巡	164	164	376	376
總計	1000	1000	100000	100000

平均一人、月俸金額

官吏及公文書

三百九十七



官職名	人		員		月		月		月		平均一人ノ月俸金額
	總數	及知事官房及内務部	警察部	監獄部	總額	及知事官房及内務部	警察部	監獄部			
總計	1,055	1,055	1,055	1,055	10,428	11,318	6,072	2,038	9,884	3,091	
小使	87	87	87	87	269	37	171	61	309		
明治廿八年	1,235	1,235	1,235	1,235	11,394	11,394	6,087	1,991	10,118		
明治廿七年	1,241	1,241	1,241	1,241	11,567	11,567	5,978	2,041	10,127		
明治廿六年	1,252	1,252	1,252	1,252	11,553	11,553	5,888	2,033	10,733		
全	1,252	1,252	1,252	1,252	11,553	11,553	5,888	2,033	10,733		

一本表中知事官房及内務部ノ内ニハ各土木區事務所 津測候所 明野勸農場 農事試驗場 農事講習所ヲ△警察部ノ内ニハ各警察署 同分署 巡查教習所ヲ△監獄部ノ内ニハ各監獄支署及桑名外役所ヲ包含ス  
一本表ハ非職及兼務ノ者ヲ除ケリ但シ兼務ノ爲メ俸給ヲ受クルモノハ俸給金額ノミヲ本務ノ方ニ増算計セリ  
一本表ノ俸給ハ十二月三十一日現在ノ人員ニ對スル一ヶ月分ノ支給金額ナリ

第三二二三 縣官人員及月俸累年比較

官職名	人		員		月		月		月		平均一人ノ月俸
	總數	及知事官房及内務部	警察部	監獄部	總額	及知事官房及内務部	警察部	監獄部			
知事	1	1	1	1	10,428	11,318	6,072	2,038	9,884	3,091	
書記官	1	1	1	1	10,428	11,318	6,072	2,038	9,884	3,091	
警部長	1	1	1	1	10,428	11,318	6,072	2,038	9,884	3,091	
典獄官	1	1	1	1	10,428	11,318	6,072	2,038	9,884	3,091	
參事	1	1	1	1	10,428	11,318	6,072	2,038	9,884	3,091	
屬部	69	69	69	69	1,000	1,000	1,000	1,000	1,000	1,000	
警部	37	37	37	37	1,000	1,000	1,000	1,000	1,000	1,000	
監獄書記	14	14	14	14	1,000	1,000	1,000	1,000	1,000	1,000	
看守長	5	5	5	5	1,000	1,000	1,000	1,000	1,000	1,000	
巡查	558	558	558	558	1,000	1,000	1,000	1,000	1,000	1,000	

官職名	人		員		月		月		月		平均一人ノ月俸
	總數	及知事官房及内務部	警察部	監獄部	總額	及知事官房及内務部	警察部	監獄部			
看守	147	147	147	147	1,000	1,000	1,000	1,000	1,000	1,000	
監獄醫	7	7	7	7	1,000	1,000	1,000	1,000	1,000	1,000	
教諭師	6	6	6	6	1,000	1,000	1,000	1,000	1,000	1,000	
女監取締	8	8	8	8	1,000	1,000	1,000	1,000	1,000	1,000	
技手	1	1	1	1	1,000	1,000	1,000	1,000	1,000	1,000	
傭丁	91	91	91	91	1,000	1,000	1,000	1,000	1,000	1,000	
押視	4	4	4	4	1,000	1,000	1,000	1,000	1,000	1,000	
巡仕	16	16	16	16	1,000	1,000	1,000	1,000	1,000	1,000	
給使	87	87	87	87	1,000	1,000	1,000	1,000	1,000	1,000	
小使	119	119	119	119	1,000	1,000	1,000	1,000	1,000	1,000	
總計	1,055	1,055	1,055	1,055	10,428	11,318	6,072	2,038	9,884	3,091	

一本表ハ前表ニ對スル前四ヶ年ノ事實ヲ列掲シテ對照ニ便スル者ナリ但シ廿七年ニ於テ小使ノ内ニ廳中取締一人月俸四圓ヲ合算セリ

年次	勅任		奏任		判任		合計	
	士族	平民	士族	平民	士族	平民	士族	平民
明治廿九年	1	1	1	1	1	1	1	1
明治廿八年	1	1	1	1	1	1	1	1
明治廿七年	1	1	1	1	1	1	1	1
明治廿六年	1	1	1	1	1	1	1	1
明治廿五年	1	1	1	1	1	1	1	1
全	5	5	5	5	5	5	5	5

第三二二四 縣官員族籍別  
每年十二月三十一日現在

官吏及公文書



第三二五 郡吏員

毎年十二月三十一日現在

職名	人員					俸				
	廿九年	廿八年	廿七年	廿六年	廿五年	廿九年	廿八年	廿七年	廿六年	廿五年
郡長	1	1	1	1	1	1,588	1,588	1,588	1,588	1,588
書記	1	1	1	1	1	1,588	1,588	1,588	1,588	1,588
備員	1	1	1	1	1	1,588	1,588	1,588	1,588	1,588
給仕	1	1	1	1	1	1,588	1,588	1,588	1,588	1,588
小使	1	1	1	1	1	1,588	1,588	1,588	1,588	1,588
總計	5	5	5	5	5	7,940	7,940	7,940	7,940	7,940

一本表ノ月俸額ハ十二月三十一日現員ニ支給スル一ヶ月分ノ金額ナリ

第三二六 市吏員

毎年十二月三十一日現在

職名	人員					俸				
	廿九年	廿八年	廿七年	廿六年	廿五年	廿九年	廿八年	廿七年	廿六年	廿五年
市長	1	1	1	1	1	5,840	5,840	5,840	5,840	5,840
助役	1	1	1	1	1	5,840	5,840	5,840	5,840	5,840
収入役	1	1	1	1	1	5,840	5,840	5,840	5,840	5,840
書記	1	1	1	1	1	5,840	5,840	5,840	5,840	5,840
備員	1	1	1	1	1	5,840	5,840	5,840	5,840	5,840
區長及代理者	1	1	1	1	1	5,840	5,840	5,840	5,840	5,840
參事會員	1	1	1	1	1	5,840	5,840	5,840	5,840	5,840
總計	7	7	7	7	7	40,960	40,960	40,960	40,960	40,960

一本表ノ俸給額ハ十二月三十一日ノ現員ニ支給スル一ヶ月分ノ金額ナリ

第三二七 町村吏員

毎年十二月三十一日現在

年次	人員		俸		平均一人ノ俸
	總數	町村助役	書記	備員	
明治廿九年	4,244	335	2,779	1,465	1,935
廿八年	4,133	334	2,779	1,465	1,935
廿七年	4,058	333	2,779	1,465	1,935
廿六年	4,186	332	2,779	1,465	1,935
廿五年	3,957	331	2,779	1,465	1,935
廿四年	3,583	330	2,779	1,465	1,935

一本表ノ人員ハ本務ノ者ノミニシテ兼務ノ爲メ報酬等ヲ受クルモノハ其金額ヲ本務ノ方ニ合算セリ但シ俸給中ニハ月給及報酬ヲ合計セリ  
一表中備員トハ市町村制ニ附屬員トアルモノ、内定備員ニシテ事務ヲ執ルモノ、ミテ掲載セリ  
一表中俸給ハ十二月三十一日ノ現員ニ支給スル一ヶ月分ノ金額ナリ

第三二八 縣立學校職員

毎年十二月三十一日現在

職名	人員					俸				
	廿九年	廿八年	廿七年	廿六年	廿五年	廿九年	廿八年	廿七年	廿六年	廿五年
校長	2	2	2	2	2	1,670	1,670	1,670	1,670	1,670
助教	1	1	1	1	1	1,670	1,670	1,670	1,670	1,670
舍監	1	1	1	1	1	1,670	1,670	1,670	1,670	1,670
訓導	5	5	5	5	5	1,670	1,670	1,670	1,670	1,670
書記	5	5	5	5	5	1,670	1,670	1,670	1,670	1,670
囑託教員	4	4	4	4	4	1,670	1,670	1,670	1,670	1,670
總計	18	18	18	18	18	13,360	13,360	13,360	13,360	13,360

官吏及公文書



職名	人員					月					平均				
	廿九年	廿八年	廿七年	廿六年	廿五年	廿九年	廿八年	廿七年	廿六年	廿五年	廿九年	廿八年	廿七年	廿六年	廿五年
教員	九	九	九	九	九	九	九	九	九	九	九	九	九	九	九
教員助手	一	一	一	一	一	一	一	一	一	一	一	一	一	一	一
書記	三	三	三	三	三	三	三	三	三	三	三	三	三	三	三
總計	五八	五七	五七	五七	五七	五八	五七	五七	五七	五七	五八	五七	五七	五七	五七

一本表ハ尋常師範學校及尋常中學校ニ係ル事實ニシテ月俸ハ十二月三十一日ノ現員ニ對スル一ヶ月分ノ金額ナリ但シ本表ハ兼務ノ者ハ之ヲ除キ兼務ノ爲メ報酬又ハ手當金等ヲ受クルモノハ金額ノミ本務ノ方ニ合算セリ

第三二九 市町村立學校職員

年次	校長		訓導		准		調		係		事務		員	
	人	員	人	員	人	員	人	員	人	員	人	員	人	員
明治廿九年	一	一	一	一	一	一	一	一	一	一	一	一	一	一
廿八年	一	一	一	一	一	一	一	一	一	一	一	一	一	一
廿七年	一	一	一	一	一	一	一	一	一	一	一	一	一	一
廿六年	一	一	一	一	一	一	一	一	一	一	一	一	一	一
廿五年	一	一	一	一	一	一	一	一	一	一	一	一	一	一

一本表ハ公立小學校ニ係ル事實ニシテ其他ニハ縣下ニ市町村立ノ學校ナシ  
一本表月俸ハ十二月三十一日ノ現員ニ對スル一ヶ月分ノ金額ナリ但シ兼務ノ者ハ之ヲ除キ本務ノ方ノミニ就キ之ヲ掲  
クト雖モ兼務ノ爲メ俸給ヲ受クル者ハ其金額ニ依リ本務ノ方ニ合算セリ

第三三〇 縣立病院職員

年次	院長		醫		員		調		係		事務		員	
	人	員	人	員	人	員	人	員	人	員	人	員	人	員
明治廿九年	一	一	一	一	一	一	一	一	一	一	一	一	一	一
廿八年	一	一	一	一	一	一	一	一	一	一	一	一	一	一
廿七年	一	一	一	一	一	一	一	一	一	一	一	一	一	一
廿六年	一	一	一	一	一	一	一	一	一	一	一	一	一	一
廿五年	一	一	一	一	一	一	一	一	一	一	一	一	一	一

一本表ハ縣立徵毒病院(五ヶ所)ニ係ル事實ニシテ俸給ハ十二月三十一日ノ現員ニ對スル一ヶ月分ノ金額ナリ  
一本表中事務員ノ中ニハ取締員ヲ合算ス

第三三一 市町村立病院職員

年次	院長		醫		員		調		係		事務		員	
	人	員	人	員	人	員	人	員	人	員	人	員	人	員
明治廿九年	一	一	一	一	一	一	一	一	一	一	一	一	一	一
廿八年	一	一	一	一	一	一	一	一	一	一	一	一	一	一
廿七年	一	一	一	一	一	一	一	一	一	一	一	一	一	一
廿六年	一	一	一	一	一	一	一	一	一	一	一	一	一	一
廿五年	一	一	一	一	一	一	一	一	一	一	一	一	一	一

一本表ハ桑名町公立病院ニ係ル事實ニシテ其他ニハ縣下ニ市町村立ノ病院ナシ  
一表中月俸ハ十二月三十一日ノ現員ニ對スル一ヶ月分ノ金額ナリ  
一事務員ノ中ニ取締係ヲ合算ス

官吏及公文書



第三三二 縣廳收受發送公文書

年次	總數	收			發			計
		內務部	警察部	監獄部	內務部	警察部	監獄部	
明治廿九年	一三四、二六七	五三、八一	?	一三三、三九	六七、一四〇	五七、八四五	?	九、二八二
全 廿八年	一六三、五三九	四二、四三七	二六、八一	一四、六九三	八三、九四九	四、五九九	二、三四五	一〇、五三六
全 廿七年	一七〇、八八六	四五、六〇三	二四、六四一	一四、五五〇	八四、七九四	四、四五一	三、四〇二	一〇、一八九
全 廿六年	一九四、一六八	五四、一三四	一六、八〇七	一五、七三七	八六、六七八	四、七五八	四、九八二	九、九三二
全 廿五年	一五七、八三三	五八、三三三	一一、七七一	一三、四四九	八三、四三三	四、九〇四	一五、二六五	一〇、〇六七

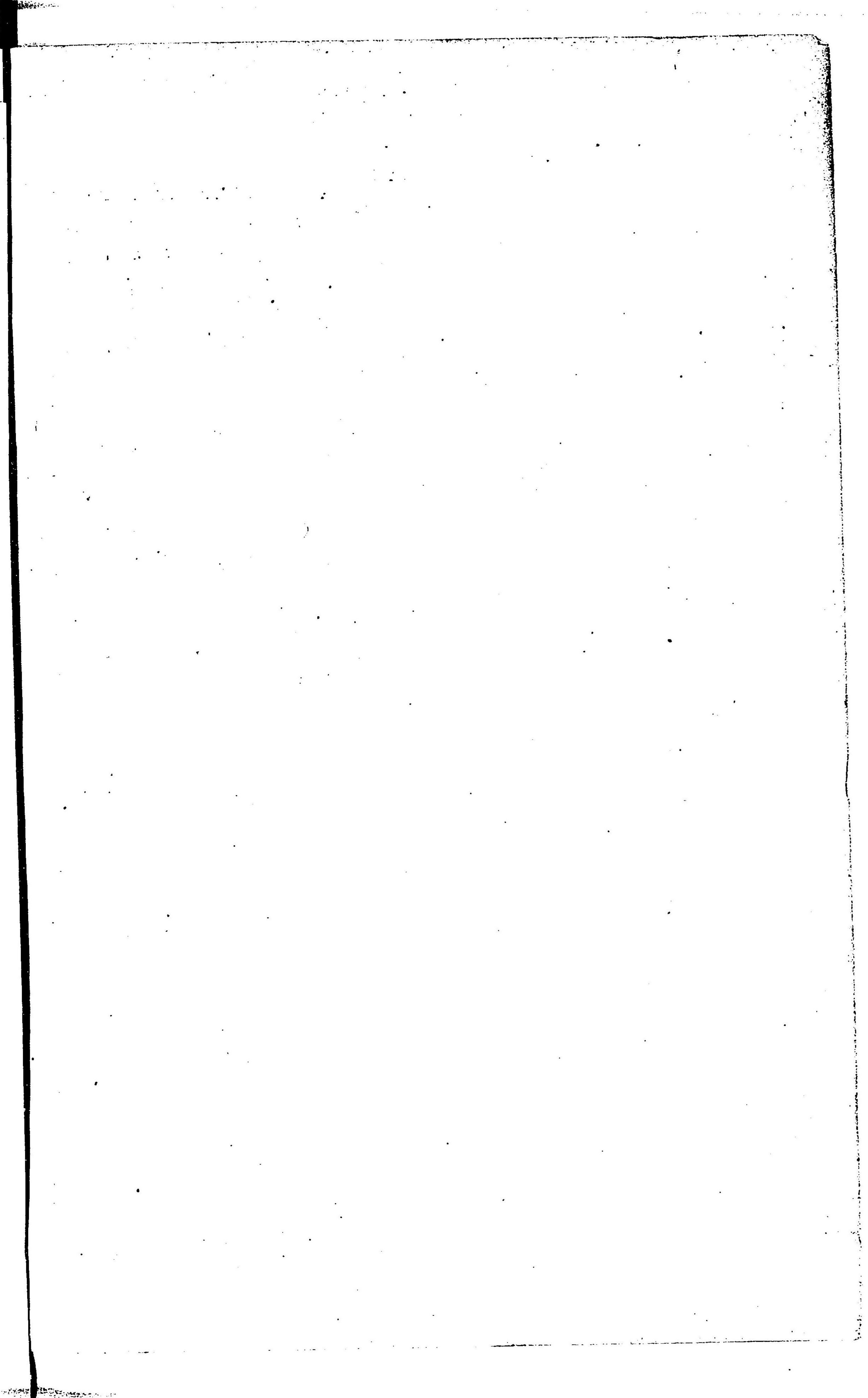
一表中明治廿八年以前ハ内務部ノ内ニ知事官房ニ係ルモノヲ合算ス明治廿九年分ハ知事官房及警察部ニ係ル分ハ調査欠如ス

第三三三 郡市役所取扱公文書

役所名	收			發			調			理
	廿九年	廿八年	廿七年	廿九年	廿八年	廿七年	廿九年	廿八年	廿七年	
桑名郡役所	二八〇、六四	二七、八六四	二七、三三八	三六、六四八	三四、二八一	三二、八九五	三六、三六二	三六、三六二	三五、五三三	
員辨郡役所	一六、九三三	一九、九四一	一九、五五五	一八、六六八	二二、一一一	二二、六〇六	二九、七六七	二八、八四七	二八、三〇一	
三重郡役所	二八、五一一	三三、三五四	三三、七三六	三二、四二四	三三、四五一	三三、八六九	一五、五八六	一三、〇一六	一五、五〇六	
鈴鹿郡役所	一六、八三七	一五、二七四	二八、五五三	一八、九六九	一九、三五五	二六、二五五	八、九六六	八、七〇六	一一、九〇六	
河藝郡役所	四七、四〇七	四〇、九一一	三九、六〇四	四一、七〇〇	三七、七九〇	三七、七七五	一一、五〇一	一〇、二〇二	九、八六九	
安濃郡役所	一六、五三七	一一、三三一	一一、四三三	一五、四七七	一一、一四四	一一、三六七	一一、一六〇	一〇、六六六	九、九九〇	
一志郡役所	四七、八〇九	四六、六四四	四五、九一八	八三、三七三	八一、六八五	八一、一五九	二八、五九一	二〇、九三六	二〇、七〇七	
飯南郡役所	三五、六五〇	三四、二五九	三六、一六八	三七、八五一	三三、四〇三	三五、四〇三	二九、九五七	二七、四六七	二八、九七七	
多氣郡役所	二八、〇四六	二四、四一九	二四、二九六	二七、三三五	二四、三三三	二四、六一一	一〇、三三三	九、四九〇	一〇、六三九	

役所名	收			發			調			理
	廿九年	廿八年	廿七年	廿九年	廿八年	廿七年	廿九年	廿八年	廿七年	
度會郡役所	二五、一五六	二八、二六六	二九、二八九	四六、七九四	四八、三三三	四七、三九二	一九、四二二	一九、四二二	一八、七九三	
阿山郡役所	四八、〇一九	四二、七六〇	四六、四八三	五〇、二〇九	四三、五三四	四三、七四八	一四、〇二七	一一、六六一	一一、一八六	
名賀郡役所	一七、〇四四	一六、〇〇三	一七、二五九	一九、七五一	一九、三六七	二〇、六八八	九、八八一	八、六六九	九五、七四	
志摩郡役所	四六、九二六	三三、一九一	三六、三六三	二二、七九九	二二、四〇五	二二、八二五	一一、七三三	一〇、三三九	一〇、一五六	
北牟婁郡役所	一〇、八四九	一一、六五五	九、六七七	一一、九二八	一一、七八七	一一、六五八	二四、八〇九	二二、五五九	二五、〇四一	
南牟婁郡役所	二〇、一六七	二二、五一六	二五、八七六	一七、九八五	二〇、五四〇	二〇、五五八	九、九九七	一三、九三四	九五、一一	
津市役所	七、八九四	六、八九九	六、四二二	九、四一五	九、二九〇	九、三三九	一一、二二二	一一、二五九	一一、三三三	
總計	四四一、八四九	四〇七、〇五七	四二八、四五九	五七五、九五九	五六〇、三三八	五七二、五四八	三九五、八八三	三七五、五五八	三七八、〇一一	







○ 附 録

第一 資 力

明治廿八年

郡市名	資 力									
	總額	民地價	公債証書	市町村基 本財産	學校基 本財産	銀行及會社 銀行會社	銀行及會社 株式會社	銀行及會社 商業會社	銀行及會社 工業會社	銀行及會社 其他會社
桑名	37,013,318	1,530,037	5,556,550	1,686,633	7,955	4,050,000	9,800,000	1,500,000	1,850,000	7,699,966
員辨	22,886,657	2,833,794	3,780,000	1,179,977		1,100,000	5,450,000	5,000,000	8,468,000	4,100,000
三員	15,803,455	6,356,400	3,381,811	3,381,811		1,000,000	5,450,000	5,000,000	1,850,000	3,300,000
鈴鹿	31,400,940	2,981,940	3,381,811	3,381,811		1,000,000	5,450,000	5,000,000	1,850,000	3,300,000
河濃	4,871,000	4,556,000	1,590,000	3,000,000		1,000,000	5,450,000	5,000,000	1,850,000	3,300,000
安藝	22,696,622	2,633,367	3,381,811	3,381,811		1,000,000	5,450,000	5,000,000	1,850,000	3,300,000
一飯	6,213,592	5,836,369	3,381,811	3,381,811		1,000,000	5,450,000	5,000,000	1,850,000	3,300,000
多氣	5,606,943	4,556,000	1,590,000	3,000,000		1,000,000	5,450,000	5,000,000	1,850,000	3,300,000
飯氣	2,936,671	2,766,536	81,135	1,000,000		1,000,000	5,450,000	5,000,000	1,850,000	3,300,000
阿山	6,901,080	4,151,876	7,670,000	2,715,333		1,000,000	5,450,000	5,000,000	1,850,000	3,300,000
名賀	4,390,417	3,621,041	3,381,811	3,381,811		1,000,000	5,450,000	5,000,000	1,850,000	3,300,000
志賀	2,770,883	2,564,125	5,848,855	2,141,666		1,000,000	5,450,000	5,000,000	1,850,000	3,300,000
北摩	1,683,838	1,492,397	3,697,555	4,360,555		1,000,000	5,450,000	5,000,000	1,850,000	3,300,000
南婁	636,829	488,340	1,510,000	996,000		1,000,000	5,450,000	5,000,000	1,850,000	3,300,000
津市	1,850,673	1,592,915	3,755,000	2,906,000		1,000,000	5,450,000	5,000,000	1,850,000	3,300,000
總計	69,537,599	4,236,054	22,828,683	5,821,990	15,466,281	12,333,550	40,865,000	37,400,000	4,850,000	42,493,319
明治廿八年	65,641,723	4,883,121	22,828,683	4,911,771	1,663,707	12,333,550	40,865,000	37,400,000	4,850,000	42,493,319
全廿七年	61,850,445	4,883,121	22,828,683	4,911,771	1,663,707	12,333,550	40,865,000	37,400,000	4,850,000	42,493,319
全廿六年	59,446,961	4,883,121	22,828,683	4,911,771	1,663,707	12,333,550	40,865,000	37,400,000	4,850,000	42,493,319
全廿五年	58,435,319	4,883,121	22,828,683	4,911,771	1,663,707	12,333,550	40,865,000	37,400,000	4,850,000	42,493,319

一本表ハ本籍ノ各部門ニ散見セル資産及負債ニ屬スル各種ノ事實ヲ總合表章スルモノニシテ民有地價ノ欄ニハ前出第七表△公債証書  
又ハ資本金ノ内運輸會社ハ第一六八表△銀行會社ハ第一五二表△商業會社ハ第一三六表及第一三七表資本金拂込濟額ノ合計△工  
段ノ種類ニアササル諸會社ヲ銀行會社ノ預り金及ヒ貸出金ハ第一五三表ノ年未現在ヲ△郵便貯金ハ第一五七表ノ預入金額ヲ  
例ハ前出第一三表ノ年未現在現住戸數ヲ以テ算出セリ  
一本表ノ外備荒儲蓄金百七萬九百五十七圓(第三二二表)及地方稅別經濟ニ屬スル小學校教員恩給基金、衛生、病院、勸業ノ資金八萬三  
ナルヲ以テ之レヲ除ケリ



明治廿九年十二月三十一日現在

銀行及會社預り金	郵便貯金	銀行會社貸出金		質店貸金		計	平均一戸ニ付資産	平均一戸ニ付負債
		貸出金	質店貸金	計	平均一戸ニ付負債			
七六九、九四六	二二、七五七	八三七、七九〇	四二、四〇九	八七九、六九九	三三、四	七九、一五九		
八四六、八〇二	四、二七六	一、八一八、二二三	二〇、二五〇	一、八六五、〇〇八	三、四七	二、四三三		
一九、九一〇	三、一八〇	五〇、五七一	四、六七五	六五四、一八	三三、七	七、〇三三		
七三、四五一	三、四九一	一、二六一、六六	一、四八四、七	一、五三三、五五六	四、二二	三、〇三三		
二八、七六三	八、五三	八〇、六四五	九、四三二	九、四三二	三、九七	一、三三八		
三八一、四三九	七、五七三	一、七六四、三	二、九六八、七	一、〇三三、三	四、一六	七、三七九		
三九、三九六	三、三三〇	六八、九七三	四、六三二	二、四〇、五四	四、〇〇	一、五三三、六		
四三、七九四	三、四四七	二、四七、七五	三、〇四〇	二、八五、三三	三、三六	一、三、六〇		
一四四、三七三	三、四四七	二、二、六四九	六、〇五五、六	二、三三、七〇	三、三六	一、七、〇九		
六三、九三六	九、五七八	八八、八〇	一、七〇、九六	一、〇五、八九	三、一五	三、六三三		
三、七、六一八	二、一七	二、一、五七	一、五〇、九六	三、七、五二	一、六四	三、六三三		
二、二〇八一	八、五三五	八、五三三	四、六三〇	八、五、六〇九	一、九六	九、一、四		
三、三〇八一〇	三、三六三	八、七、九〇九	二、七〇	五、九六	五、九六	一、五、三、三、八		
〇〇〇	〇	〇	〇	〇	〇	〇		
五〇〇、四九三、二九	二、四一三、二八	四、六、五七〇、九五	三、八、一八、一六	五、〇、三、八、九一	三、九三	二、八、四、八、八		
〇〇〇、二、五、五、六、四、三	二、五、八、六、八、四	二、六、九、四、一、七、三	三、六、四、三、三	三、〇、五、八、四、〇	三、七、一	一、七、二、九、三		
五〇〇、〇、〇、〇、六、二、九	二、九、三、四、一	一、七、〇、八、〇、〇	三、八、一、四、八、八	二、〇、九、二、二、八、八	三、四、九	一、一、八、一、八		
三〇〇、二、八、六、一、三、〇	二、六、九、一、五、四	一、三、一、八、八、七、五	三、八、五、九、二	一、〇、四、七、九、六	三、三、一	九、六、四、四		
一、三、九、一、九、一、一、六〇	二、〇、五、五、七、三	九、二、七、二、二、四	三、六、一、四、八、一	一、二、八、八、六、九、五	三、三、〇	七、二、七、七		

出第七表△公債証書ハ第一五九表△市町村及學校基本財産ハ第三一六表△株金  
込濟額ノ合計ヲ△工業會社ハ第八六表△其他會社ハ農業、牧畜、漁獵等ニシテ上  
五七表ノ預入金額ヲ△質店貸金ハ第一五四表ノ年末現在ヲ掲載ス而シテ戸數比  
既、勸業ノ資金八萬三千八百七圓(第三一一表)ハ資産ニ屬スヘキモノナルモ縣有



第二 物 産

郡市名	總額	農 産										畜 産		山 林		水 産		工 織	
		農作物	製茶	藤及蠶種	牛乳	雞卵	木竹材	薪	炭	其他	捕獲價	製品價	製鹽	製綿絲	織				
桑名	四九六、五二九	一六七、六三三	九、三三三	二、七七一	六、八二六	四、三〇〇	六〇〇	七、三三〇	七、三三〇	三、三二八	一、〇三九	六〇二	六〇二	三〇					
員辨	八四一、〇八五	三六七、七三九	二五、二一六	五、八二四	六、三〇〇	一、六九二	九、一六一	七、三二〇	一、三六四	六六八	一、〇三九	一、〇三九	七、六八三	二					
三重	四、七四四、四九八	八八六、四一九	八、九一六	九、七三七	六、四〇四	六、七八八	六、四二四	三、三二〇	七、四二八	一、四二五	三、四六二	一、八六四	八、七七七	五					
鈴鹿	一、〇九九、六五二	五七二、七一九	五、四四六	二、一八六	二、六六七	五、七四二	四、六六〇	九、二五八	四、三二六	四〇三	四〇三	五、一三五	一、五六〇	四					
河濃	一、三五九、二四七	七三五、二六〇	一、六九五	九、二七一	三、五二八	二、五五〇	七、〇三四	二、五七七	三、三九四	七、二二六	五、一三五	四、〇三〇	四、〇三〇	五					
安志	八九五、九六六	六二二、七二〇	五、二六五	六、二〇八	一、〇一八	三、〇七四	七、八九二	四、二〇〇	一、二八七	七、七	六、三七四	一、〇七三	一、〇七三	八					
一志	二、一九五、〇六五	一、二九〇、六二〇	五、八五三	六、三〇一	二、二	五、七九三	一、二五三	七、七三三	一、四四九	三、八六九	六、三七四	一、〇七三	一、〇七三	一〇					
飯氣	一、四七三、三三三	八五七、八九〇	五、八二〇	六、三〇五	三、〇三〇	八、三三三	一、六三三	九、四九三	一、七七八	一、四九八	一、四九八	六、九三	六、九三	五					
多氣	九八〇、七五二	四八九、四七二	四、四五四	二、七五〇	四、三二四	三、三三九	一、九三三	三、三三三	一、二六八	四、九四九	一、二六八	七、九三	七、九三	三					
阿賀	一、八五四、六四四	一、一七〇、四二九	五、七九二	二、一七五	七、九六六	二、九八二	二、七九〇	二、一七一	八、六一七	一、四九一	一、四九一	五、二六三	五、二六三	四					
名山	三、七五八、四八八	八〇九、九〇四	三、七三九	四、八九三	二、三〇二	四、五九七	六、五七三	六、〇一八	六、四四二	一、六一八	三、三三三	一、六一八	三、三三三	三					
志摩	九二二、五二〇	二九九、〇三九	四、七八九	四、五八六	三、三二四	三、一八七	一、一三七	一、〇六六	三、三五六	三、三五六	一、五九三	一、五九三	一、五九三	三					
北牟婁	一、二四九、六九五	七四八、〇三三	二、六一一	三、三三〇	二、五七三	五、三九一	一、七二一	六、七二七	一、〇六六	三、〇〇三	二、〇九〇	二、〇九〇	二、〇九〇	二					
南牟婁	九五七、五四〇	二五二、一一〇	六、二三四	六、四九八	一、八六〇	四、五九一	一、七二一	一、二六三	七、九二九	四、九六三	四、九六三	四、九六三	四、九六三	二					
津市	三、四二〇、八八五	五七五、五六九	五、九八	三、三三二	一、〇九一	一、〇九一	一、〇九一	一、〇九一	一、〇九一	一、〇九一	一、〇九一	一、〇九一	一、〇九一	六					
總計	二、五〇〇、七六〇	九、四〇七、二六六	五、〇〇九、九一	八、五二七、六五五	三、七七一、一七	七、三三九、九三	二、四八七、六六〇	二、四八七、六六〇	二、四八七、六六〇	二、四八七、六六〇	二、四八七、六六〇	二、四八七、六六〇	二、四八七、六六〇	二、四八七、六六〇					
明治廿八年	二、五三三、三三九	一、一五八、一九二	六、八三三、五九七	七、三三三、七〇	二、七六九、二	四、六〇五、八	一、二七一、七	一、二七一、七	一、二七一、七	一、二七一、七	一、二七一、七	一、二七一、七	一、二七一、七	一、二七一、七					
全 廿七年	二、二五七、三三四	一、二六八、三三九	五、九九九、二九五	四、五五五、〇三	二、六六三、一	五、二九九、九	一、八八三、四	一、八八三、四	一、八八三、四	一、八八三、四	一、八八三、四	一、八八三、四	一、八八三、四	一、八八三、四					
全 廿六年	一、八三七、六四七	九八六、七四〇	五、六〇七、四二	四、四四一、六四	?	?	?	?	?	?	?	?	?	?					
全 廿五年	一、六八〇、〇五六	九、四八八、九九九	四、六一三、九〇	二、三三六、〇二	?	?	?	?	?	?	?	?	?	?					

一本表ハ本籍中各部門ニ散見スル諸種物産價額ヲ總合セルモノニシテ即チ農作物ノ欄ニハ第三四表ノ内重要農作物ノ計及雜農作物ヲ合規  
 卵種ヲ合規シ△牛乳ハ第五八表△雞卵ハ第五九表ノ產卵價△木竹材、薪炭ノ三種ハ第六〇表ノ全欄ヲ△其他ハ第六〇表ノ果實以下五欄  
 第七八表ノ總額△製鹽ハ第八四表△蠶綿絲ハ第九〇表ノ蠶絲及第九二表ノ綿絲ヲ合規シ△織物ハ第九四表△酒類ハ第九五表△醬油、味  
 ハ第二一四表ノ賣上金高△其他ノ欄ニハ第九二表ヨリ第一二七表ニ至ル諸表ノ内蠶綿絲ヨリ油類迄ヲ除ク各表ノ價額ヲ合規シ戸數比例



明治二十九年

製鹽	工業		產		平均一戸二付
	蠶絲	織物	酒類	其他	
六〇、〇二二	三〇、七〇八	四、二六三	二、二三三	四、〇五二	四、四六七
七、一六八三	二、一五九	七、四六六	三、九三三	九、八七	一〇、〇八〇
一八、六四、八七七	五、三五九	五、一九八三	七、四、八六九	三、七、四一五	三、三五〇六
一五六、〇四三	五、六二一	五、九七三	一、四、六六一	四、〇三	二、七、三四
四〇、三三〇	五、二六一	五〇、四四〇	九、九、〇八八	一〇、五六〇	八、四九一
二〇、三三一	八、七、七三九	八、四、七五	一、一、五五	七、四三	一、八、三八九
一〇、七、三九〇	二〇、一、七五四	八、五、三三八	一、三、一、九九	二、一九三	一、四、六、三三
六二、八四八	五、九、三七一	五、五、八七八	五、八、三三	一〇、六、三五	五、五、八、三三
一五〇、〇三	三〇、九〇〇	二、六、八四〇	三〇、五、七	五、三、六四	一、三〇、一、七五
二七、四六七	一〇、四八一	一、九、九二〇	七、七、六四三	二、三、三〇九	二、一、六、五二
四〇、九九三	四、二〇七	一、五、二四	一、九、九二〇	二、三、三〇九	二、九、三、五、四三
	五、一、六三〇	四、三、一八二	一、四、六、三七七	二、三、七、九八	六、五、〇、九三
	五、三、三三三	三、四、八七三	二、九、六一〇	七、一、八一	六、九、八、三三
	一、三、四	三〇	五、五、八九	四、七、三七	六、九、八、三三
	四、五、一四	二、七、〇、〇	二、〇、六、六六	七、二、五	四、七、〇、〇九
	一〇、六八八	六、一、三八五	七、〇、六一	五、〇、六九五	五、一、二、一
八、三、四、六、二、一、五、〇、三、三、七、一	六、九、二、八八六	四、〇、六、七、四八	四、四、一、六一九	五、七、八、四九一	一、二、三、四、八、八
三、六、一〇、六、二、三、四、一、四、一、五	六、三、八、五、六四	四、四、〇、二、五七	四、〇、四、二、七三	五、七、七、六、五三	九、八、五、七〇、一、八、三、一、四、九
三、八、二、五、九	五、〇、七、三、九七	二、八、一、二、一	三、九、五、一、五二	五、〇、一、七、三〇	九、一、三、六、二、一、六、六、八、二、二
三、八、五、五、五	三、三、八、〇、九四	一、一、五、一、七、三〇	三、七、七、四、四七	三、五、一、八、三三	九、二、二、八、一、六、六、七、二、〇、四
四、三、二、一、八、一、五、一、九、五、六	二、三、三、七、〇〇	一、一、八、三、三、二〇	三、六、五、二、一八	三、〇、八、六、七	八、七、〇、九、六、一、〇、六、五、〇、六、五

計及雜農作物ヲ合掲シ△製茶ハ全表ノ製糖△糖及醬卵種ハ全表ノ繭并ニ蠶  
 ○表ノ果實以下五欄ヲ合掲シ△水産ノ捕獲價ハ第七一表ノ總額△製品價ハ  
 第九五表△醬油、味噌ハ第九六表ノ全欄ヲ合掲シ△油類ハ第九九表△製藥  
 額ヲ合掲シ戸數比例ハ十二月卅一日現在戸數(第一四表)ヲ以テ算出セリ



第三 租 稅

郡市名	總額	國稅	地方稅	市町村稅	土地ニ屬スル諸稅			計	戶數ニ屬スル諸稅
					國稅	地方稅	市町村稅		
桑名	127,529	62,751	27,887	36,891	32,638	8,503	48,333	8,569	17
員辨	113,748	65,311	28,002	20,435	18,780	1,705	33,213	6,564	6
三鹿	45,427	31,185	7,767	6,745	4,751	1,994	13,335	1,586	3
鈴鹿	150,421	97,846	31,541	20,655	19,936	1,063	10,663	7,106	9
河濃	110,864	70,912	25,130	14,733	12,834	1,899	16,330	9,021	15
安藝	277,945	177,218	55,188	44,949	38,008	6,941	106,919	71,021	18
一志	330,909	235,463	51,017	44,439	37,333	7,096	126,799	11,557	18
飯氣	157,666	112,887	27,651	16,928	16,448	5,480	149,267	10,834	18
多南	229,526	122,868	27,779	44,879	39,920	4,959	195,754	15,814	7
阿賀	210,180	128,417	41,322	33,077	27,440	5,637	142,671	16,266	31
名山	145,767	96,846	28,209	20,722	16,814	3,908	117,747	6,650	11
志賀	92,209	41,509	22,661	19,039	16,814	2,225	89,787	6,650	11
北摩	37,897	15,083	11,343	7,747	6,315	1,432	55,666	4,277	8
津南	93,543	49,906	23,104	21,533	19,823	1,710	113,344	7,299	15
津市	116,023	97,244	16,109	22,730	21,781	998	116,378	42,033	6
總計	2,831,150	1,787,846	571,478	477,826	1,267,066	321,959	1,859,177	1,665,992	136,944
明治廿八年度	2,596,490	1,855,638	318,599	443,393	1,217,877	339,978	1,712,446	1,533,011	136,101
全廿七年度	2,567,734	1,802,556	351,364	443,904	1,214,961	361,331	1,715,300	1,548,812	135,054
全廿六年度	2,621,503	1,833,594	397,056	390,853	1,339,290	1,946,447	1,645,509	1,598,446	146,813
全廿五年度	2,619,734	1,768,902	420,603	390,119	1,297,016	2,264,331	1,574,235	1,570,876	144,057

一本表國稅ノ欄ニハ前出第三〇四表△地方稅ハ前出第三〇八表△市町村稅ハ前出第三一二三表ノ總額ヲ掲ク但シ土地ニ屬スル租稅及戶數ニ  
是全ク重複シ又市町村稅戶別割中津市ニ於テハ建家坪割ヲ掲ケ戶數比例及地價比例ハ十二月三十一日現在ノ戶數(前出第一二三表)地價(前



明治二十九年 度

内方 戸数割	戸數ニ屬スル諸稅		平均一戸 付總額	平均一戸ニ 付掛諸稅	地價百圓ニ 付掛諸稅
	市 稅ノ内	村 戸別割			
八五五九	一七、〇九	二五、六七八	一、四七六	二、三二一	二、七九六
六五六四	六、五二九	一三、〇九三	一、三六〇	一、五七三	二、六三三
一五八六二	三二、六九〇	四八、五五二	三、二五四九	二、四一〇	三、六六〇
七、〇〇六	九、〇〇〇	一六、一〇六	一、六二〇八	一、七二九	三、五八六
九、〇二二	一五、四七〇	二四、四九一	二、五二五二	二、一三一	三、五八〇
五、二七〇	五、七二六	一〇、九九六	一、六三三七	一、六二〇	三、四八五
一、五五七	一八、五七〇	三〇、二二七	一、八五八八	二、〇一五	三、五四一
一〇、八三四	一八、八九五	二九、七二九	一、五八二七	二、一三〇	三、五〇六
五、八一四	七、九四〇	一三、七五四	二、四三〇	一、八七二	三、四六一
一六二六六	三、七二九	四七、九九五	一〇、九八八	二、二九八	三、四三三
九、七七三	一六、一九一	二五、九六四	一、五四三四	一、九八六	三、三二〇
六、六五〇	一、〇五三	一七、七〇三	一、六五四六	二、〇〇九	三、五〇二
八、二二七	一九、七八八	二七、九一五	八、八九八	二、七二一	三、四九五
四、〇二七	八、二四六	一二、二七三	七、三四七	二、三八八	三、四二六
七、二九九	一五、四七二	二二、七七一	九、八九七	二、四〇九	三、四九五
四、二〇三	六、六三三	一〇、八二六	二、八五九	一、八七七	三、四八一
一三六、九四四	二四、一〇三	三七、七九七	一六、〇〇六	二、一三七	三、四五四
六、一〇一	二一、六〇九	二七、七一〇	一、四六八一	一、五六七	三、一三九
七、一八〇	二〇、五二五	二七、七三九	一、四三〇三	一、五六六	三、一八一
八、四六三	一八、八八九	二七、三五七	一、四三二五	一、五四八	三、二八二
九、一四五	七、一三七〇	二六、二七五	一、四七九二	一、四八四	三、三三六

勵スル租稅及戸數ニ屬スル稅ノ欄ハ上記各表中ヨリ抜摘スルモノニシテ彼  
 出第一三表(地價)前出第七表)ニ依リ算出セリ



明治三十二年二月十三日印刷  
明治三十二年二月十四日出版

# 三 重 縣 廳

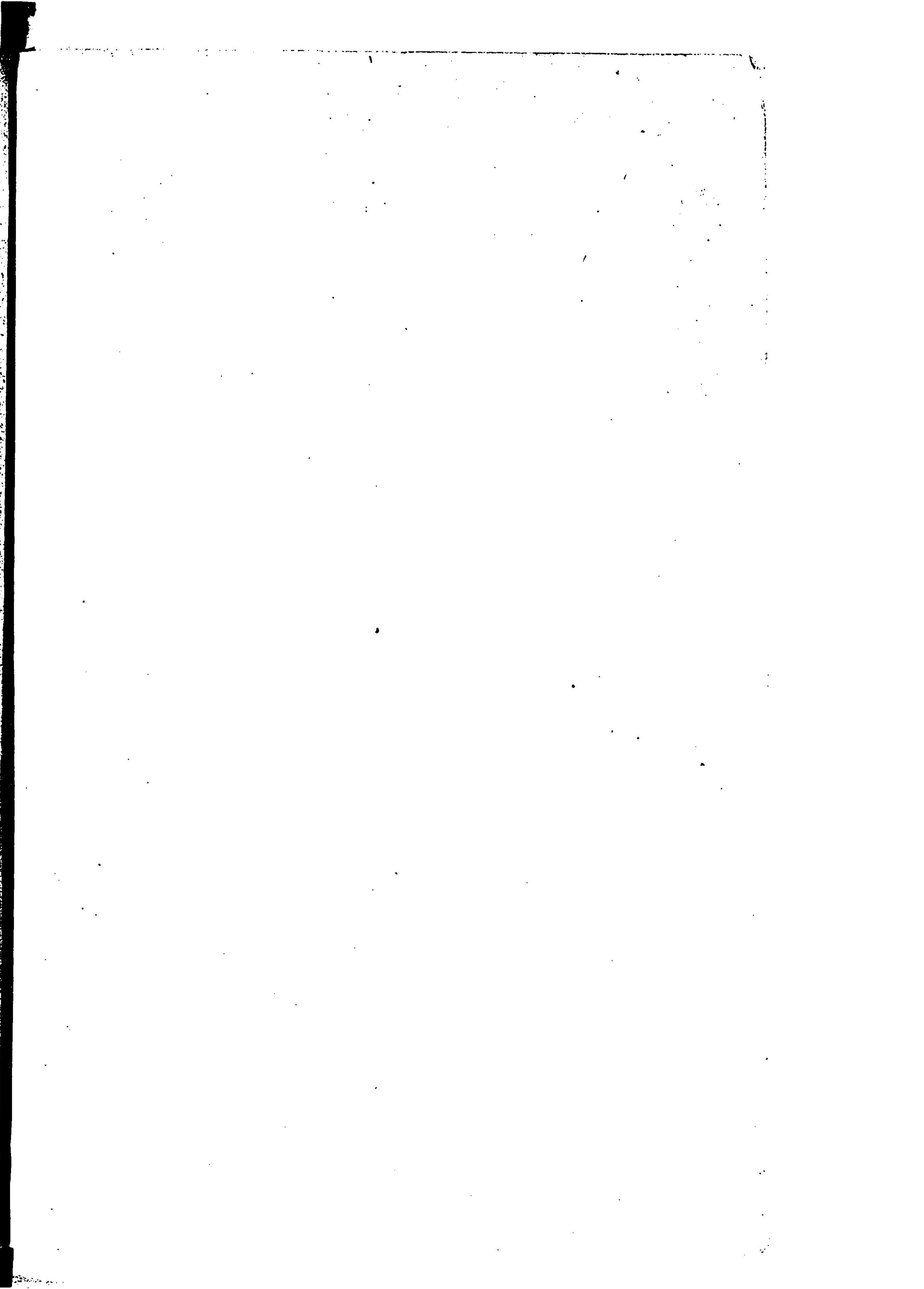
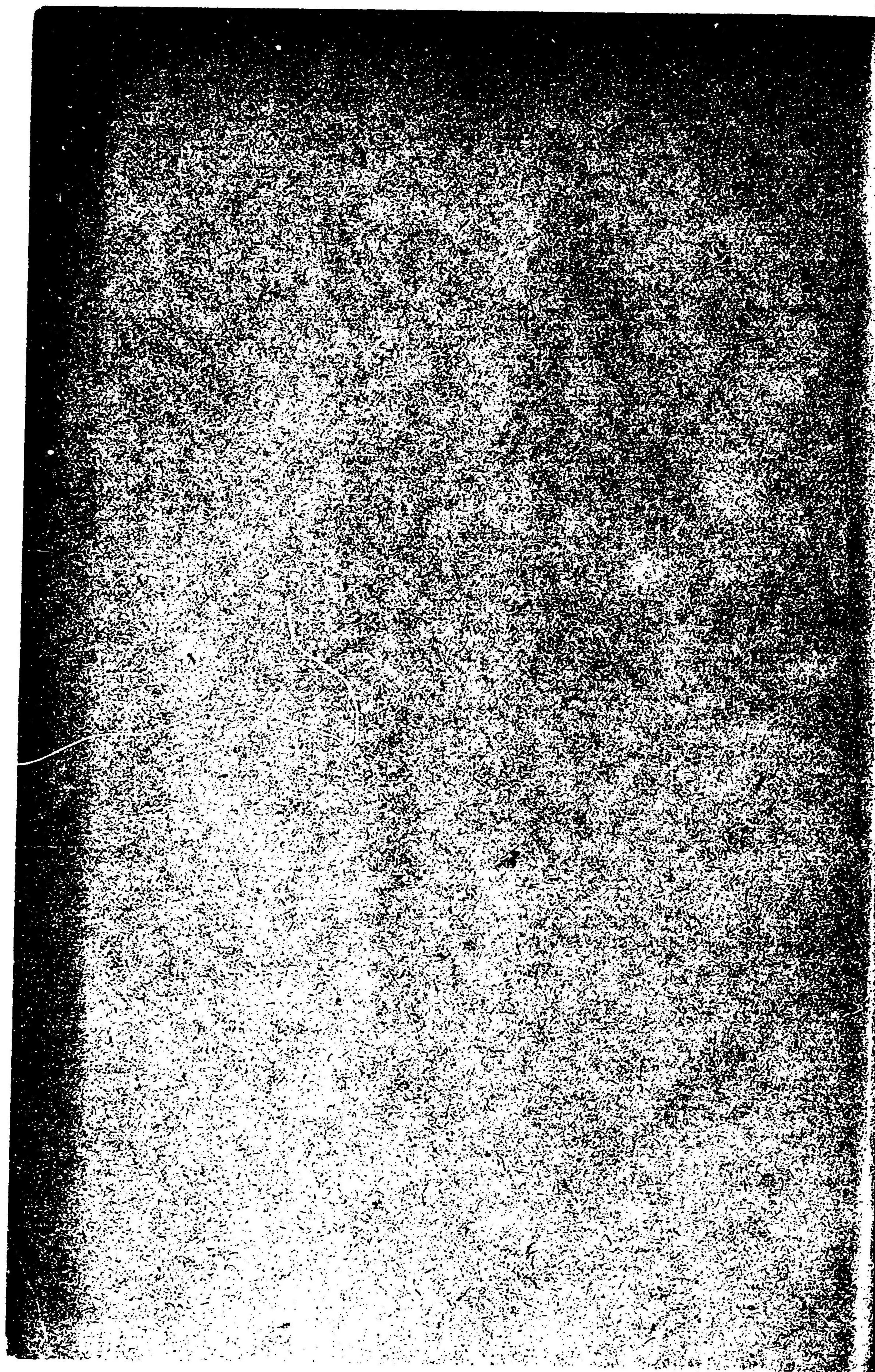
三重縣津市釜屋町五拾番屋敷

印刷者 人長館貞治郎

三重縣津市丸之内貳番屋敷

印刷所 伊勢新聞社

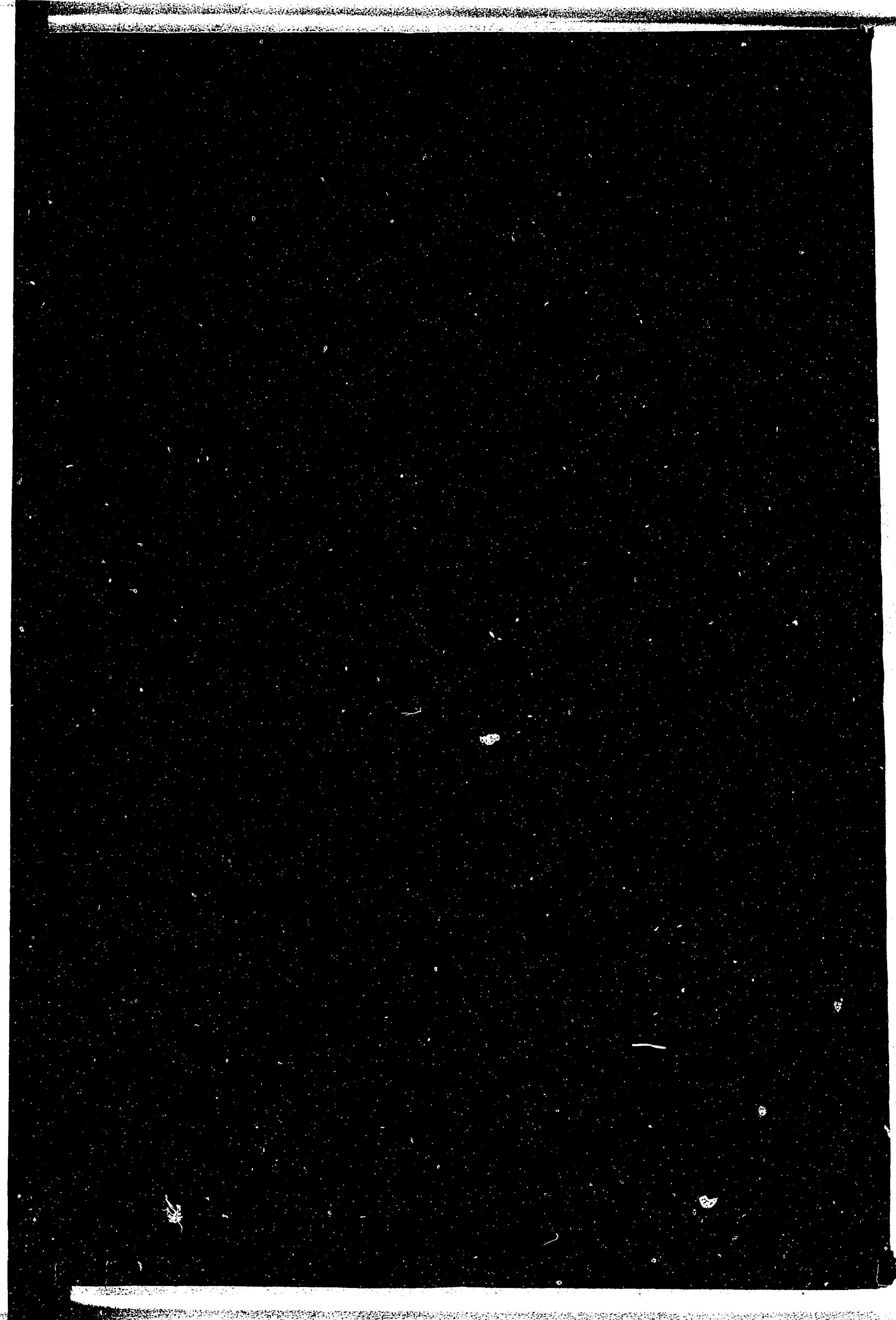






144
57







14.4  
57

045943-020-3

14.4-57

三重県統計書 明治10-43年

三重県

M11-45

BDS-1585





