

(答) 海豚、一角、ごとうくじら、真甲鯨、せみくじら、海牛、儒艮等ヲ含有セリ

● 游水類ノ性質及体制何如

(答) 游水類ハ海洋中ニ棲息シ性群居ヲ好ム魚形ノ哺乳類ニシテ皮膚ハ裸出シ前肢鰭狀ヲナシ皆後肢ヲ闕ク而シテ尾ハ水平ニ擴張シ一種ノ尾鰭ヲ成形セリ耳ハ外殼ナク眼ハ小形ニシテ鼻孔ハ頭上ニ開在ス之ヲ噴潮孔ト名ク齒ハ同大形ニシテ大率脱更スルナク或ハ全ク之ヲ闕如セルアリ

● 鯨類ノ食餌何如

(答) 鯨類ハ皆動物質ヲ以テ食トスレモ海牛類ト名クル一部分ハ海藻ヲ食スル者ニシテ海牛、儒艮ハ之ニ屬ス

● 真甲鯨ノ体長及特徴ヲ問フ

(答) 此類ハ長サ七丈乃至八丈ニ達シ頭巨大ナリ下顎ニ齒アリ其頭ニアル脂ヲ鯨腦ト稱セリ

● せみくじらノ体長及特徴何如

(答) せみくじらハ体長九尺ニ達スル者アリ此属ハ皆上顎ニ纖維質ノ角質板ヲ櫛齒狀ニ列生セリ是レ齒ノ變形シタル者ニシテ之ヲ鯨鬚ト云フ

● 奇蹄類ハ如何ナル者ヲ含有スルヤ

(答) 此目ハ猿、馬、驢等ヲ總稱ス

● 奇蹄類ノ体制何如

(答) 此類ハ概テ大獸ニシテ指趾ノ末端ニ蹄ヲ被リ地ヲ踏メリ前肢ニハ四指アレモ後肢ノ趾ハ必ス奇數ニシテ第三趾即チ中指ハ常ニ能ク發達セリ門齒上下ニ備リ胃ハ單一ニシテ盲腸甚タ大ナリ

● 偶蹄類ハ如何ナル者ヲ含有スルヤ

(答) 此類ハ二亞目ニ分ツ一亞目不反芻偶蹄類(野豬、河目)二亞目反芻偶蹄類(駱駝、麒麟、鹿、牛、山羊)等是レナリ

●偶蹄類ノ体制何如

(答)此類ハ每蹄四趾ヲ具ヘ中央二蹄ハ必ス能ク發育シ其狀恰モ單蹄ノ分裂シタルカ如シ而シテ兩側二蹄ハ甚タ不完全或ハ小形ニシテ地ヲ踏マス之ヲ蹄懸ト名クゐの一二ノ如キ其例ナリ

●駱駝ノ体狀及性質何如

(答)駱駝ハ反芻偶蹄類ニ屬シ長形ノ大動物ニシテ獨峰蛇及ヒ兩峯蛇ノ二種アリ獨峯蛇ハ背上一種ノ肉峯ヲ有シ亞非利加及ヒ亞刺比亞ニ産シ兩峯蛇ハ二個ノ肉峯ヲ有シ中央亞細亞ニ産セリ

●麒麟ノ產地及体狀ヲ問フ

(答)麒麟ハ亞非利加内地ニ産ス反芻偶蹄ニシテ頸ハ前脚ト共ニ甚タ長ク頭ハ地上ヨリ一丈五尺以上ノ高サニ至レリ

●麝ノ產地及体狀何如

(答)麝ハ中央亞細亞ニ産ス反芻偶蹄類ノ一ニシテ形鹿ニ似テ角ナク

小形ナリ牡ハ腹部ニ一腺ヲ有シ所謂麝香ヲ分泌セリ

●麋鹿科ノ体狀及ヒ產地ヲ問フ

(答)麋鹿ハ反芻偶蹄ニシテ概テ牡ノミ有枝ノ角ヲ生セリ其ノ質固形ニシテ毎年之ヲ脱シ年々一枝ヲ増セリ但シ老成後ハ毎年同形ノ角ヲ生スルヲ常トス

●洞角科ノ特徴何如

(答)此科ニ屬スル者ハ牝牡共ニ角アリ其性鹿角ト異ナリ無枝且ツ中空ニシテ前額ヨリ生スル骨軸ヲ圍擁セリかもまか、山羊、綿羊、牛、水牛、等はレナリ

●長鼻類トハ何如

(答)長鼻類トハ象類ノ謂ニシテ体ノ大ナルヲ陸生動物ノ最タリ其目ニアリ印度象、亞非利加象是レナリ

●亞非利加象ノ特徴何如

(答) 亞非利加象ハ稍黑色ヲ帶ヒ耳殼頗ル大ナリ之ヲ以テ印度象ト區別スヘシ

●長鼻類ノ体制及性質何如

此類鼻ハ甚タ長ク圓筒狀ニシテ屈伸自在ナリ其能ク物ヲ握取スルヲ恰モ人類ノ手指ノ如ク每肢五趾ヲ具ヘ趾端ニ蹄ヲ蒙ルト雖モ趾間ノ皮肉ハ相愈着セリ上顎ニ門齒二アリ延長シテ口外ニ挺出セリ通常下顎ニハ門齒ナク犬齒ハ全ク之ヲ缺キ臼齒ハ上下共ニ各側ニ一個或ハ二個アリテ且ツ咀嚼面ニ横行若クハ菱形ヲナセル珉瑯線ヲ具ヘ專ラ植物質ノ嚼碎ニ適ス性靈敏ニシテ人ニ馴レ易シ

●齧齒類ノ体制及性質ヲ問フ

(答) 此類ハ概テ小形ニシテ犬齒ハ全ク闕如シ門齒ト臼齒トノ間ニ廣濶ナル間隙ヲ存ス門齒ハ通常上下共ニ各二個ヲ具ヘ皆全面ノミニ黃色乃至赤色ノ珉瑯質ヲ被リテ游離線ハ銳稜ヲ呈シ形狀恰モ鑿ノ

如ク能ク齧噬ス故ニ此名アリ其上唇ハ正中ニテ相分裂シ觸感ヲ司ル所ノ鬚ヲ生ス後肢ハ概テ前肢ヨリモ長ク指趾ノ數四乃至五ニシテ各鈎爪ヲ有シ全蹠掌ヲ以テ地ヲ踏ム此類ハ地上或ハ樹上ニ棲息シ性情懦ニシテ運動迅速ナリ

●海狸ノ產地体狀及効用何如

(答) 海狸ハ歐洲又ハ北米等ノ河湖ノ邊ニ棲息セリ尾ハ扁平ニシテ鱗ヲ帶フ皮毛頗ル貴ク又芳香ノ海狸膠ヲ出セリ

●食肉類ヲ列舉セヨ

(答) 鼬鼠、狼、虎、獅子、熊等食肉類ノ例ナリ

●食肉類ノ特徴何如

(答) 食肉類ノ特徴トスル所ハ齒ノ形質ニアリ三種共ニ完備ス門齒ハ上下各六個アルヲ常トス犬齒ハ頗ル強大ニシテ銳利ナリ臼齒ハ其種屬ニヨリテ其數ヲ異ニスレモ要スルニ皆銳尖ナル齒頭ヲ有シ以

テ運動質食物ヲ裂碎スルニ適シ腸ハ頗ル短ク指趾ハ四或ハ五アリ
各銳キ鈎爪ヲ具ヘ全掌蹠又ハ趾ノミヲ以テ地ヲ踏ム

●食肉類ノ性質及之ヲ産セサル地方ヲ問フ

(答)食肉類ハ性慍悍ニシテ殺掠ヲ嗜ミ平居概テ群ヲナサス感覺銳敏
筋力強ク運動迅速ナリ此類濠洲ニハ産セス

●猫科ニ属スル諸例ヲ舉ケヨ

(答)此科ニ属スル主要ナル者ハ虎豹獅子猫等トス

●犬科ニ属スル諸種ヲ問フ

(答)此科ニ属スル緊要ノ者ハ犬狼狐狸等ナリ

●鰭脚類ニ属スル諸目ヲ舉ケヨ

(答)鰭脚類ニ属スル諸目ヲ舉ケヨ
サツト鰭脚類ニ属スル諸目ヲ舉ケヨ

●鰭脚類ノ体制及習性何如

(答)鰭脚類ハ水中ニ應化シタル哺乳類ニシテ体形游泳類ニ肖似スト

雖凡身ニ短毛ヲ密生シ且ツ前後兩肢ヲ具有シ每肢指趾ノ數ハ五ニ

シテ各爪ヲ具ヘ而シテ厚キ蹠膜ヲ以テ相連接シ其狀恰モ鰭ニ似タ
リ後肢ハ頗ル體末ニ位シ短小ナル尾ヲ挾ミ性溫柔ニシテ群居ヲ好
ム其睡眠スル時ニハ岩礁或ハ海岸ニ登レリ

●食蟲類ノ体制及其例ヲ舉ケヨ

(答)食蟲類ハ皆小獸ニシテ其外觀齧齒類ニ似タリ四肢短ク各五趾ヲ
有シ全蹠地ヲ踏ムハ鎖骨ナリ口吻尖テ眼及耳殼ハ至テ小形ナリ齒
ハ三種共ニ存シ食肉ノ形質ナリト雖凡犬齒ハ常ニ強大ナラスムシ鼠
胸鼠ハリスヒヤカラハリスねハリスずみハリス、ハリス是レナリ

●翼足類トハ如何併テ其体狀ヲ問フ

(答)翼足類トハ蝙蝠類ノ謂ニシテ空中ノ飛行ニ適スル哺乳類ナリ其
前肢ハ後肢ニ比シテ頗ル長大ナリ拇指ニ鈎爪ヲ具フト雖凡其他ノ
四肢ハ甚々延長ニシテ無爪ナリ後肢ノ五趾ハ皆同長每趾鈎爪ヲ有

● 穎才新誌社編輯局編輯

明治二十四年四月廿七日 印刷
同 廿八日 出版

定價金貳拾錢

編纂兼發行人

駒崎 林三

東京神田區美土代町三丁目四番地

發行兼賣捌所

穎才新誌社

東京神田區美土代町三丁目四番地

印刷者

吉田 松兵衛

東京神田區錦町三丁目七番地

東京大賣捌

小林喜右衛門

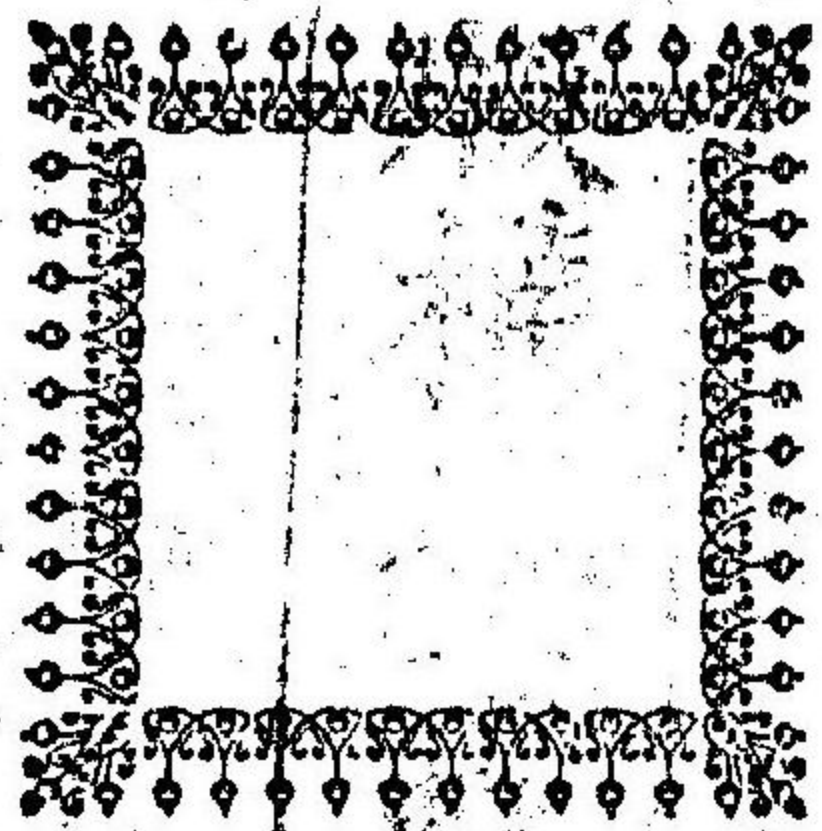
小林 新兵衛

東海堂

大坂大賣捌

梅原 龜七 前川 善兵衛

岡嶋 眞七 (外在各府縣)



● 穎才新誌

每土曜發(投書隨意)一部金二錢、十部前金十八錢、二十部三十錢、三十部五十二錢、府外郵稅五厘、
論說ハ務テ斬新奇ナル者ノミチ掲載ス、
漢文ハ流暢優美ナル者ノミチ掲載ス、
漢文ハ又大好評ヲ得ツル者ノミチ掲載ス、
漢文ハ又國文ノ詩和歌ノ發句又理學ノ化學ノ附録ニハ懸賞ノ詩和歌ノ發句ヲ載ス、
漢文ハ又國文ノ詩和歌ノ發句又理學ノ化學ノ附録ニハ懸賞ノ詩和歌ノ發句ヲ載ス、
漢文ハ又國文ノ詩和歌ノ發句又理學ノ化學ノ附録ニハ懸賞ノ詩和歌ノ發句ヲ載ス、
漢文ハ又國文ノ詩和歌ノ發句又理學ノ化學ノ附録ニハ懸賞ノ詩和歌ノ發句ヲ載ス、

● 漢學問答一千題

附和學問答全 定價金二十錢 (第四版)
右ハ學者ヲシテノ大好評ヲ博セシ書ニシテ、本書ヲ讀メハ、和漢學大家先生半生ノ學問ト均シキ學力ヲ一讀ノ下ニ得、和漢學大家ノ未ダ知ラサル所ヲ知リ、和漢學大家ヲシテ頭ヲ擧ゲ得サラシメ、其博學ニ歎驚セシムルヲ得可キハ勿論、和漢學ノ故事典故ヲ明ニシ、彼ノ大言ヲ聞クヲ欲セス、却テ之ヲ論駁セントスル人ハ、必ズ一讀スヘシ風ニ立テ、彼ノ大言ヲ聞クヲ欲セス、却テ之ヲ論駁セントスル人ハ、必ズ一讀スヘシ

- 必受用 物理問答四百題 全 定價金二十錢 郵稅金四錢
- 必受用 地理問答一千題 全 定價金二十錢 郵稅金四錢
- 必受用 植物問答五百題 全 定價金二十錢 郵稅金四錢
- 必受用 化學問答百七十題 全 定價金二十錢 郵稅金四錢
- 必受用 歷史問答六百題 全 定價金二十錢 郵稅金四錢

右五書ハ簡詳宜シキヲ得用意ノ斬新ナル且ツ其ノ說明極テ適切一讀記憶ニ存シテ高等及尋常中學師範學校特別認可諸學校其他諸官公立學校入學受驗文官登用受驗小學教員檢定受驗等總テノ受驗ニ必用ニシテ特ニ應問適切ノ問題ノミヲ掲載シ即問即答ニ便利ナル様注意周到編纂シタル者ナレハ讀者必ス受驗落第ノ憂ナキヲ保證ス可シ

●**穎才新誌合本**

本誌合本ハ天下穎才諸君ノ傑作佳什ヲ集録合綴シタル者ナレハ、青年諸君作文ノ模範トシテ極テ益アリ世人ハ之ヲ青年諸君ノ文章軌範ト評セリ、

●**新文官試驗規則全集**

官吏トナラントスル人ハ必ス讀ム可シ受驗願書手續等迄殘ラス記載セリ
附 試驗問 全 定價郵稅共金十五錢
改正減價金三十錢

●**淡窓詩話**

右ハ故人廣瀨淡窓先生ノ著ニシテ作詩ノ秘訣百數十則及字義典故ヲ詳論セラレタル者ナレハ作詩家ハ必一讀ス可キ良書ナリ
全二冊 郵稅金四錢

●**新式遊戲法**

右ハ現今歐米各國ニテ中小學生徒ハ勿論一般青年幼年男女兩生間ニ採用セラレテ遊戲法ヲ著譯セル者ニテ都合二十八ノ種類アリ小學校教師及ヒ生徒必携ノ書ナリ
全 定價郵稅 共金七錢 (郵券代用諸)

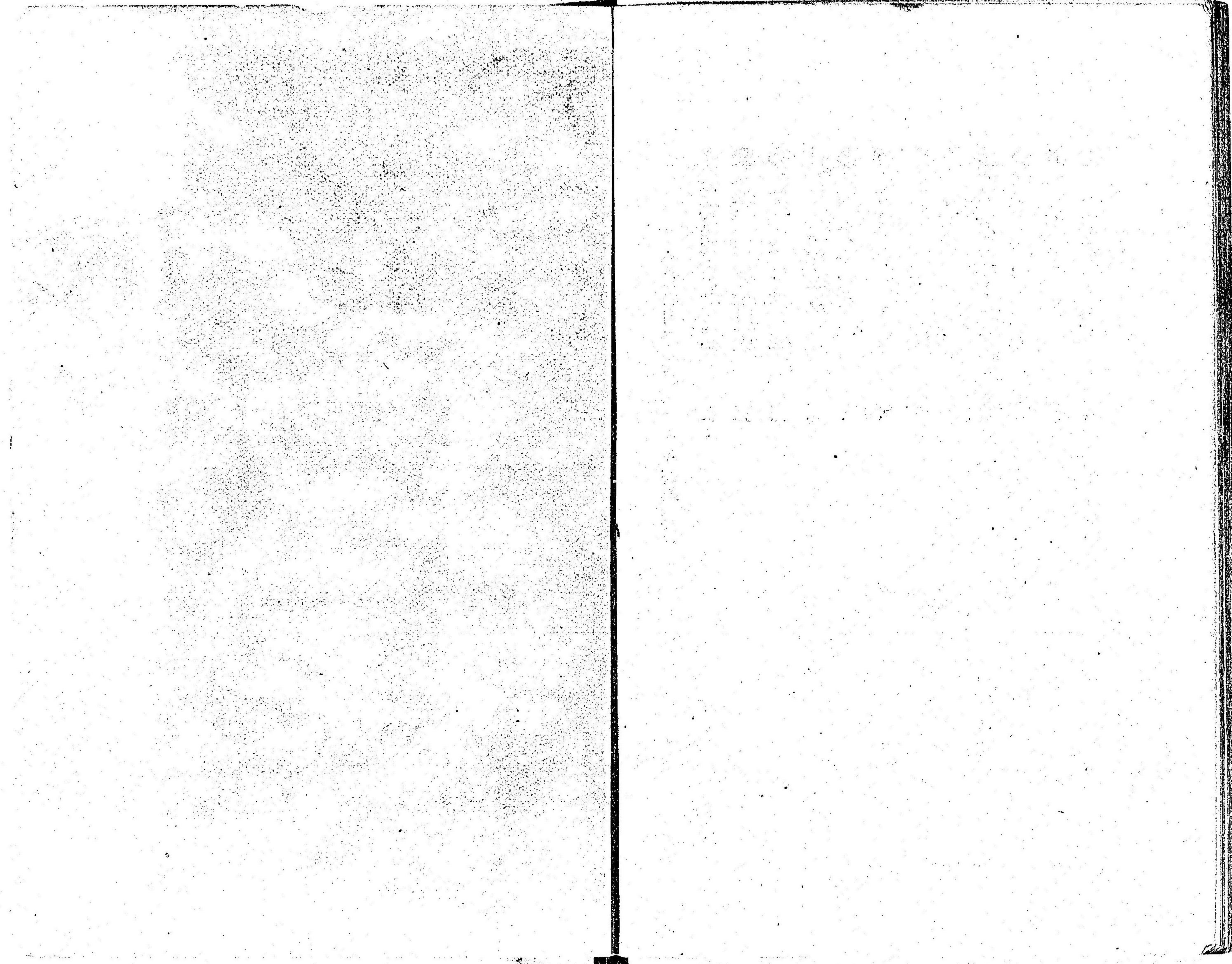
●**川柳名句集**

至極面白キ奇ノ妙ノ名句ノミヲ記載セシ者ナリ
右書籍代價小爲替ニテ御回金ノ時ハ東京神田郵便局ニテ受ケ取ル可キ様御遣シ可被下候又右書籍各府縣書店へ御注文ノ時ハ「東京穎才新誌社出版ノ何々書」ト御尋子御注文被下度候事

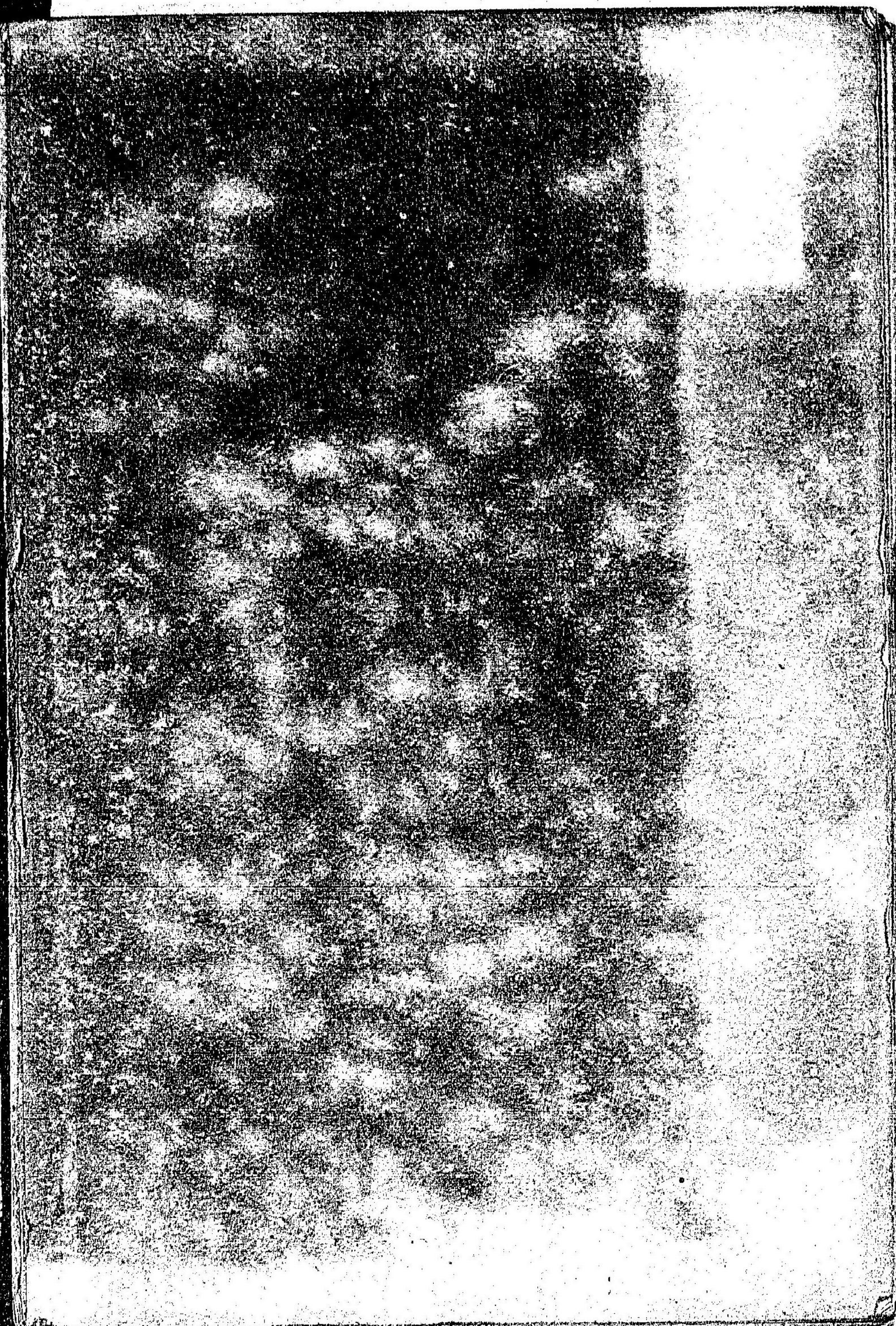
今後毎月漸次出版スヘキ書籍概目

- 博物問答五百題 完
- 金石問答五百題 完
- 倫理問答五百題 完
- 新撰數學一千題 完
- 教育學問答六百題 完
- 生理學問答六百題 完
- 地文學問答六百題 完
- 新諸科化學問答 完
- 國文學問答一千題 完
- 國文粹編 完
- 歌學須要 完
- 國文紀行類纂 完

此外數十種



大日本銀行
1
26
7





用必驗試

動物問答五百題全

057582-000-6

特24-560

動物問答五百題 (受験必用)

穎才新誌社

M24

CAR-0170

