

欠

MISSING



TIHL-43

TOKYO E. H. HUNTER & CO. OSAKA

# 會 商 多 範

## 目 品 業 營 要 主

兵器、造船、鐵道、鑛山、土木、水道、  
 建築、鐵工、製鋼、木工、製材、紡績、  
 織物、染物、其他工業用諸機械、製  
 糖、釀造、製粉、精米、製氷、製紙、製  
 油、製肥、ヘイント製造、セメント  
 製造、煉瓦製造、其他製造用ニ關  
 スル諸機械、汽機、汽罐、機關車、自  
 働給炭機、送風機、エコノマイザ  
 ー、コンデンサー、インジケーター  
 其他ケーシ類各種、發電機、電動  
 機、變壓機、電燈、電車、其他電氣  
 諸機械、石油發動機、瓦斯發動機  
 及瓦斯發生機、瓦斯爐、起重機、打  
 重機、鐵索傳動運搬機、空氣壓搾  
 機、水壓機、水力タービン、ター  
 ビン、ポンプ、灌溉用及水道用各種  
 唧筒類一式、鋼、鐵、其他金屬諸  
 材料、鐵管、軌條、車輛、橋梁諸材  
 料、地金、船底塗料、エキスパンデ  
 ヲドメタル、シヨヘル、スコップ、  
 メリケン松及チーク其他各種材木  
 工業用藥品、ゴム製品及原料、其  
 他輸入品各種

範多商會

與二

### 大阪支店

大阪市西區  
本町二番町

### 神戸本店

神戸市播磨町

### 倫敦支店

英國倫敦市

### 吳出張所

吳市莊山田

### 小倉出張所

小倉市鍛冶町

### 舞鶴出張所

舞鶴餘部町

### 臺北出張所

臺北

### 東京支店

東京市京橋區  
彌左衛門町



THE DUISBURGER MASCHINENBAU-ACTIEN-  
GESELLSCHAFT,

late

BECHEM & KEETMAN,  
DUISBURG.  
GERMANY.

シーワ井ンベルゲル商會



SPECIALTIES:

- Warehouse Cranes.
- All Kinds of Travelling Cranes.
- Fixed and Locomotive  
Revolving Cranes.
- Portal and Gantry Cranes.
- Floating Cranes.
- Complete Rolling Mills.
- Rock Drills.
- Air Compressors.
- Chains etc.

奥三

C. Weinberger & Co.

YOKOHAMA & KOBE.

Sole Agents for Japan.

C. Weinberger & Co.

YOKOHAMA & KOBE.

IMPORTERS.

シーワ井ンベルゲル商會

營業案內

◎注意

弊社ハ各種製造用諸機械及工具並電  
工用諸器具機械其他各般工業用器械  
材料等歐米各國ノ有名ナル製造者ノ  
製品ヲ輸入販賣ス顧客ノ需要ニ應ジ  
直チニ目錄及見積書ヲ呈出ス

横濱山下町四十六番  
神戸市生田前壹番

シーワ井ンベルゲル商會

奥四



シーワ井ンベルゲル商會

各種  
電氣機械  
製造者



スチーム、ターバイン  
電働機或ハ水車結働  
ターボ  
フローワー

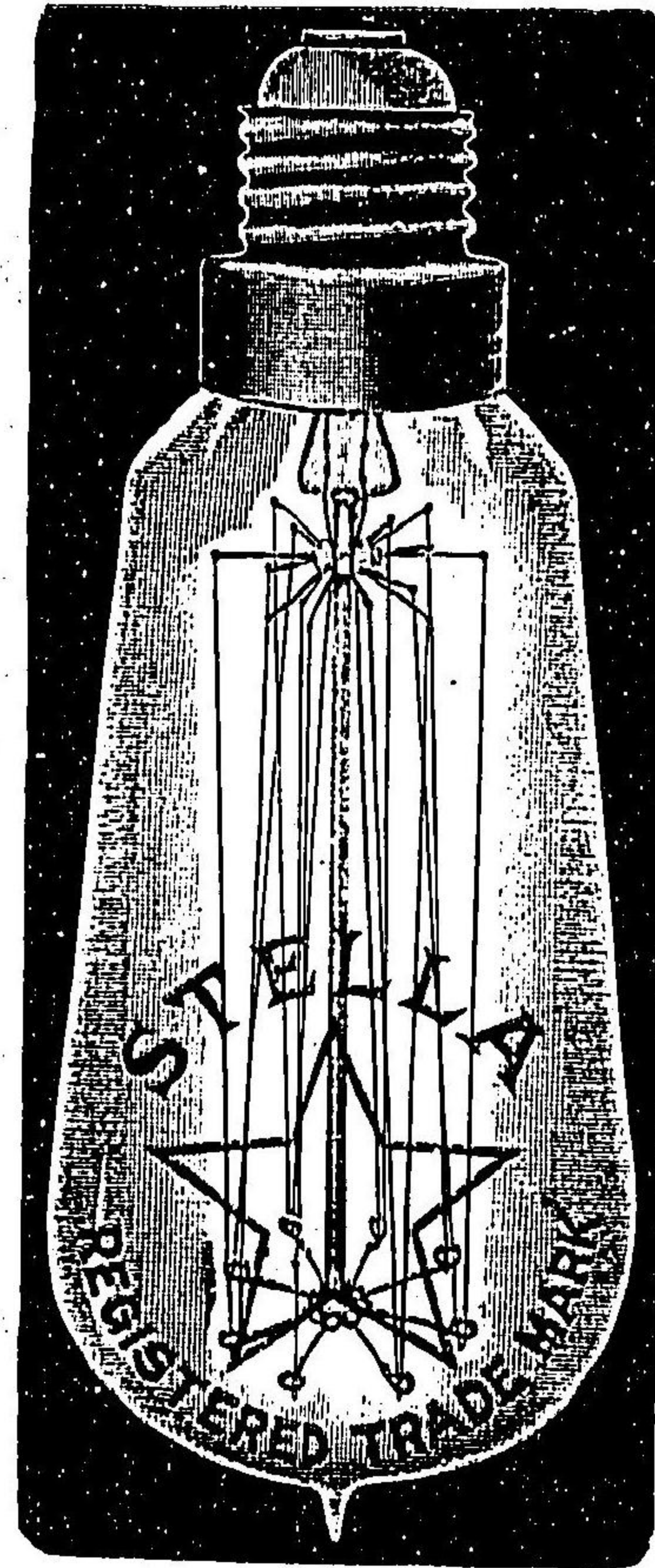
Sole Agents for Japan.

C. Weinberger & Co.  
YOKOHAMA & KOBE.

奥五

プンラ ムラフルオウ ーラテス

登録商標ステラー印ランプ御採用アレ



- 該ランプハ如何ナル位置ニテモ点火ナシ得
- 直流式并ニ交流式ニ共用サル
- 電流ノ節減七割
- 構造堅固

シーワ井ンベルゲル商會

奥六

會商ルゲルベン井ワ、ーシ

番一前田生戸神 番六十四町下山濱横



# 鑛山用

ハンバーグノーベル  
 爆發藥會社製  
 ダイナマイト、ゼリグナイト、雷管  
 電氣雷管  
 ウォルフ式  
 鑛山用 安全燈  
 鍊繩、レール  
 通風機、岩鑿機、壓氣機  
 其他鑛山用諸機械及  
 材料

シールワ井ンベルゲル商會

奥七

見積書其他一報次送呈

シールワ井ンベルゲル商會

神戶生田前番一 横濱山下町四十六番

第五回國內勸業博覽會  
 名譽銀牌受領



小野田セメント製造株式會社

本社 山口縣厚狹郡小野田  
 分工場 大連區臭水屯會泡子岬

奥八

創立明治十四年五月 内外一手販賣  
 年産額四十五萬樽 三井物産株式會社

製 品  
 セメント及  
 セメント製  
 土管敷瓦  
 石灰等  
 各種

專務取締役 福原榮太郎  
 取締役 笠井眞三  
 取締役 竹村欽次郎  
 取締役 飯田精一



川北電氣企業社

九

川北電氣企業社  
 東京 大阪 神戶 門司 吳 大連 青島 濟南 煙台 威海衛 龍口 天津 北京 漢口 廣州 香港 汕頭 廈門 汕頭 廈門 汕頭 廈門

SIEMENS-SCHUCKERT.

トルゲツェン スンメーシ

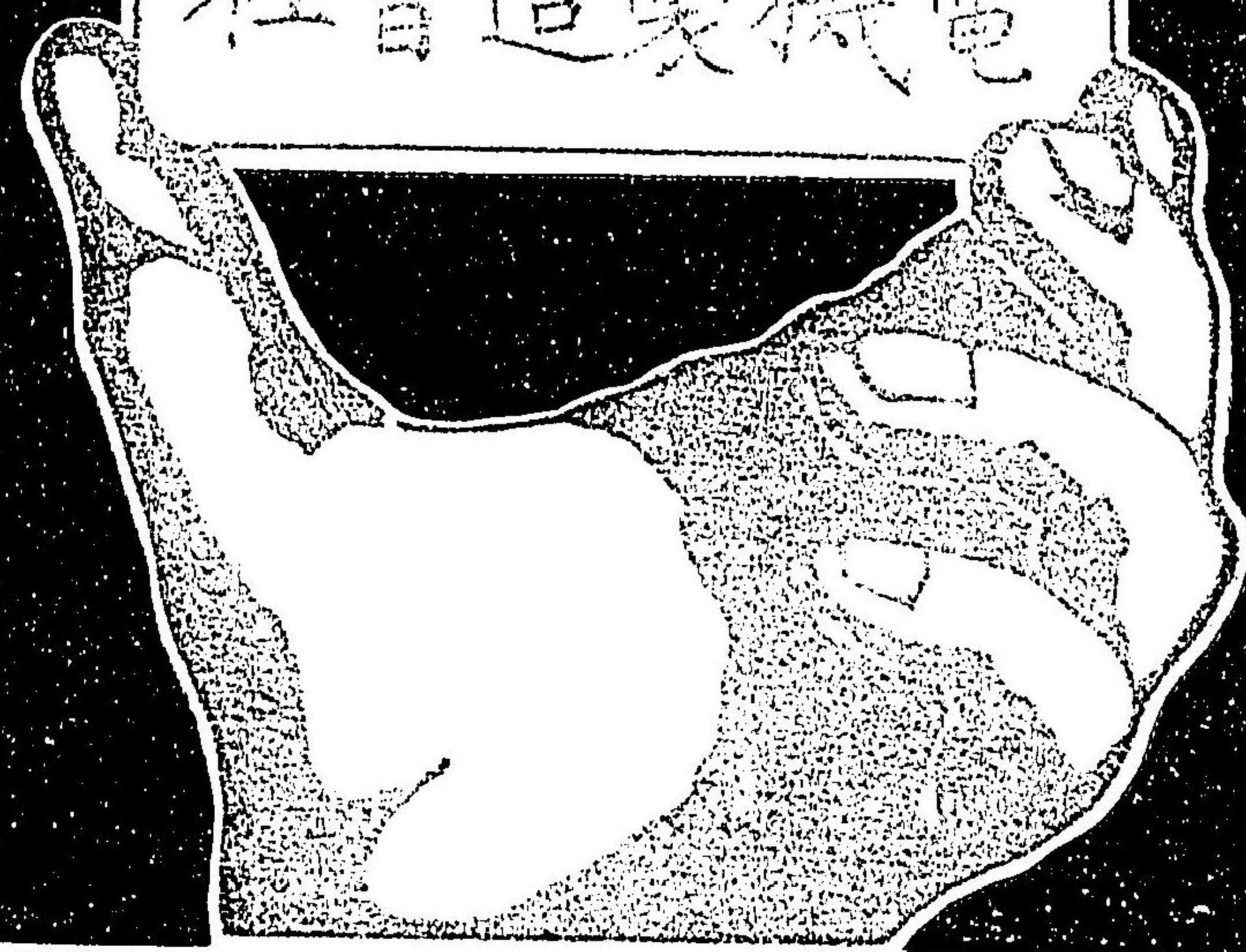
社會式株氣電

國韓 連大 吳 司門 阪大 京東

ルケ於 = 巴羅歐

ル + 大 最

社會造製機電



シーメンス、シュツケルト電氣株式會社

奧一〇



シエメンズ、シュッケルト電氣株式會社

SIEMENS-SCHUCKERT.

トルケツシュ スンメーシ

社會式株氣電

國韓 連大 吳 司門 阪大 京東

ルケ於 = 巴羅歐

ルナ大最

社會造製機電



奥一

シエメンズ、シュッケルト電氣株式會社

SIEMENS-SCHUCKERT.

トルケツシュ スンメーシ

社會式株氣電

國韓 連大 吳 司門 阪大 京東

ルケ於 = 巴羅歐

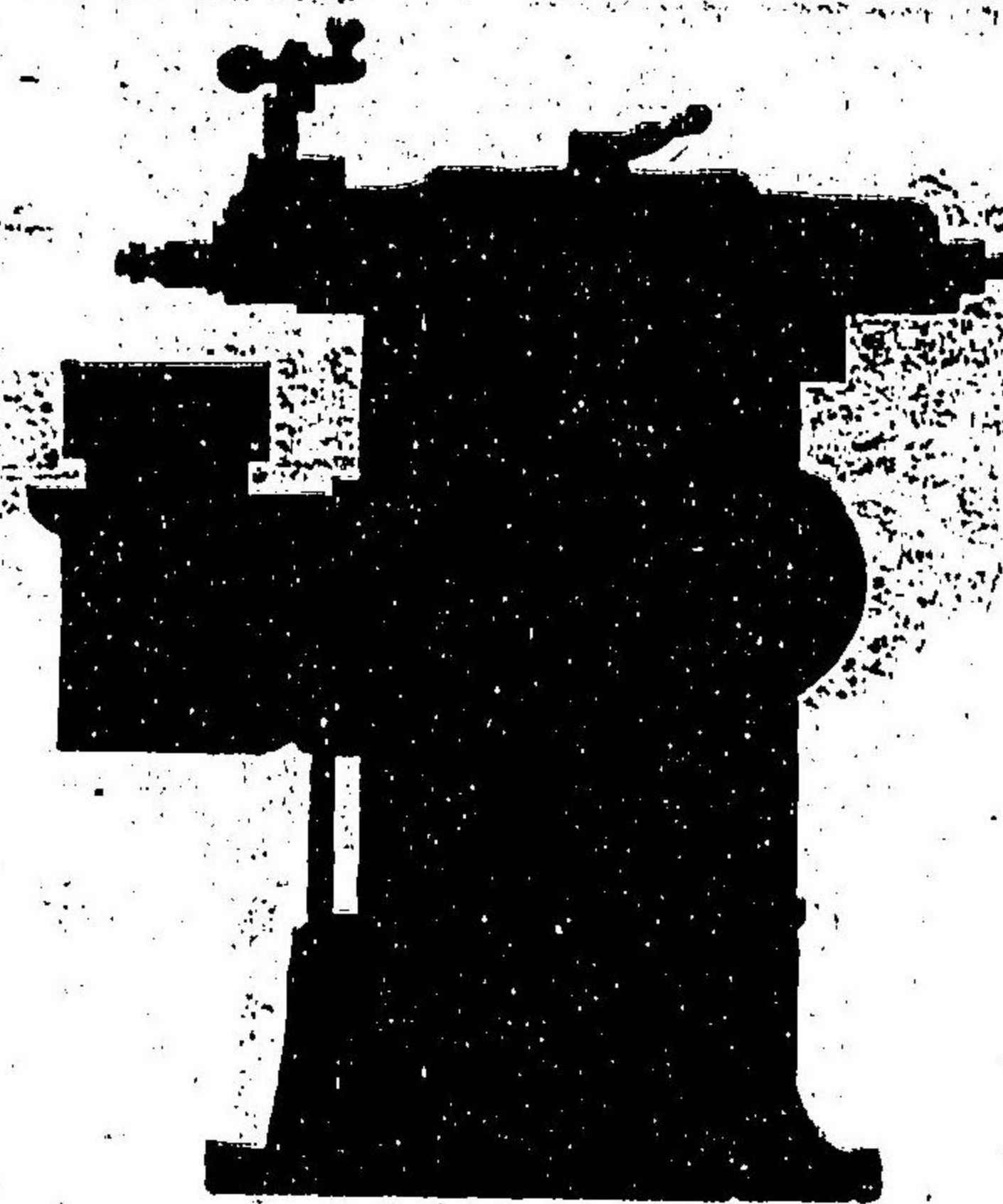
ルナ大最

社會造製機電



奥二





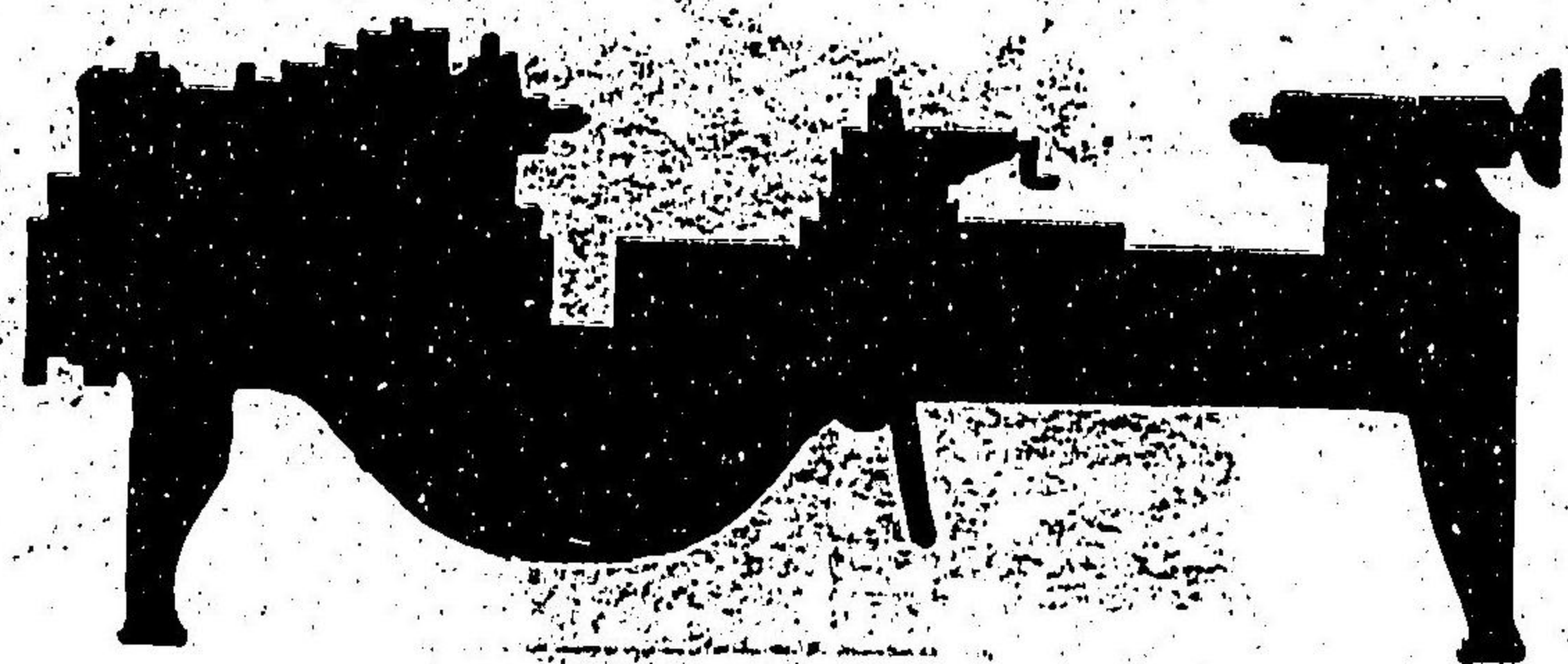
池貝鐵工所は  
鐵工用機械一  
式の専門製作  
をなし多年の  
間其全力を盡  
して斯業の研  
究をなし常に  
改良進歩を怠  
たらず各所に  
數多の機械を  
供給して好評  
を得つゝあり

合資會社



池貝鐵工所

東京市芝本區入横町 (電話九六九)



池貝鐵工所は明治二  
十二年の創業にして  
爾來十有餘年の經驗  
を積み工場設備完  
全にして其技術頗る  
熟練し製作品極めて  
精巧なるを以て世の  
信用を博しつゝあり

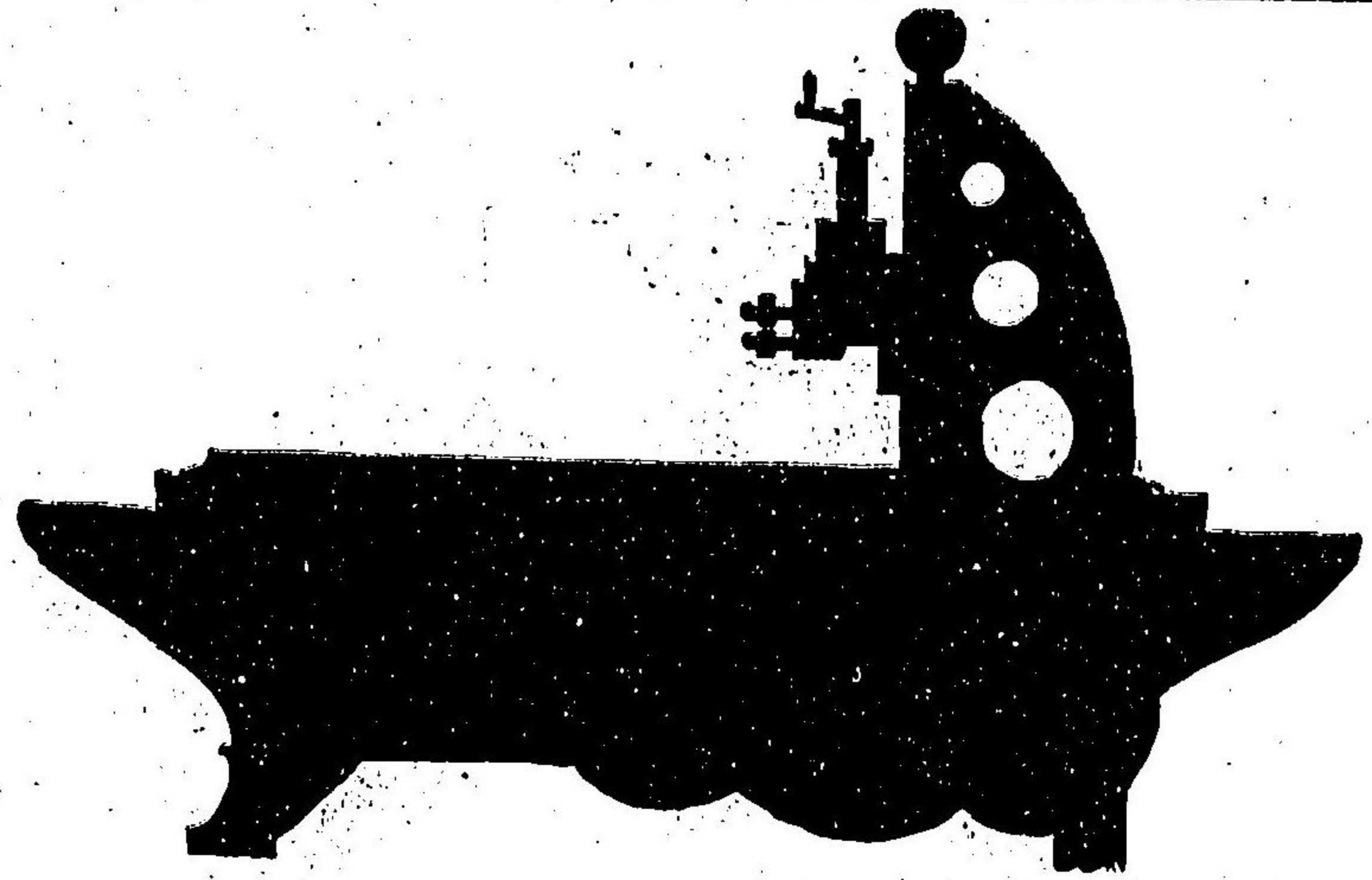
合資會社



池貝鐵工所

東京市芝本區入横町 (電話九六九)





池貝鐵工所製の機械を使用せらるゝ重なる先々次の如し以て本所の信用を知るに足るべし

横須賀、佐世保、舞鶴、吳等の海軍工廠、東京海軍造船兵廠、東京砲兵工廠、三菱造船所、神戸製鋼所、住友製鋼所、加納鐵山會社、三井鐵山會社、古河鐵業會社、小樽木材會社、發動機製造會社、帝國鐵道廳、淺野セメント會社、愛知セメント會社、煙草專賣局、王子製紙會社、東京機械製造會社、東京及仙臺高等工業學校、東京築地活版製造所、東京瓦斯會社等その他

合資會社



池貝鐵工所

(九六九話電) 町横入芝本區芝市京東



池貝鐵工所の製作する諸機械は多年の經驗に由り歐米諸製造所の長所を採り我國に適應すべく折衷考案を施したるものにして使用上の便宜と堅牢精緻なるは現に需要家の等しく確認せらるゝ所なり

合資會社



池貝鐵工所

(九六九話電) 町横入芝本區芝市京東



# 鐵工用諸機械并石油瓦斯發動機專門

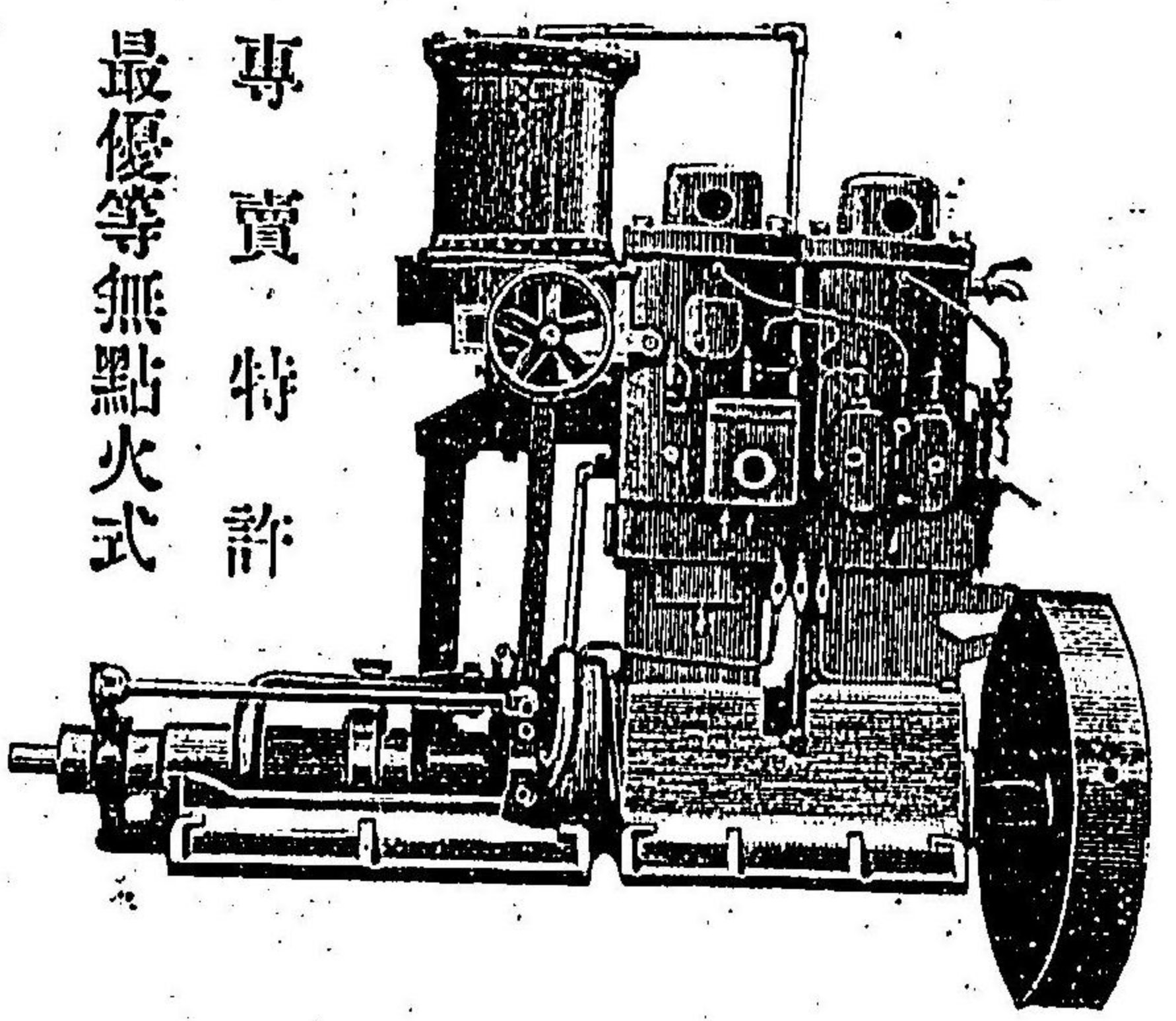
## 營 業 科 目

- レー ス ●ブレーニングマシン
- シエーピングマシン ●ドリリングマシン
- ミリリングマシン ●スロツチングマシン
- グラインダー ●瓦斯發動機
- 石油發動機 ●機械割截齒車
- 機 械 螺 子 ●鐵工用諸機械器具

### 日 和 商 會

# スタンダード船舶石油發動機

## 船 舶 用



專 賣 特 許  
最優等無點火式

東京池貝鐵工所關西代理店

- 使用資料輕油
  - 運轉圓滑
  - 取扱簡易
  - 消油僅少
- 海軍工廠御指定御採用  
ノ光榮ヲ有ス

## 日 和 商 會

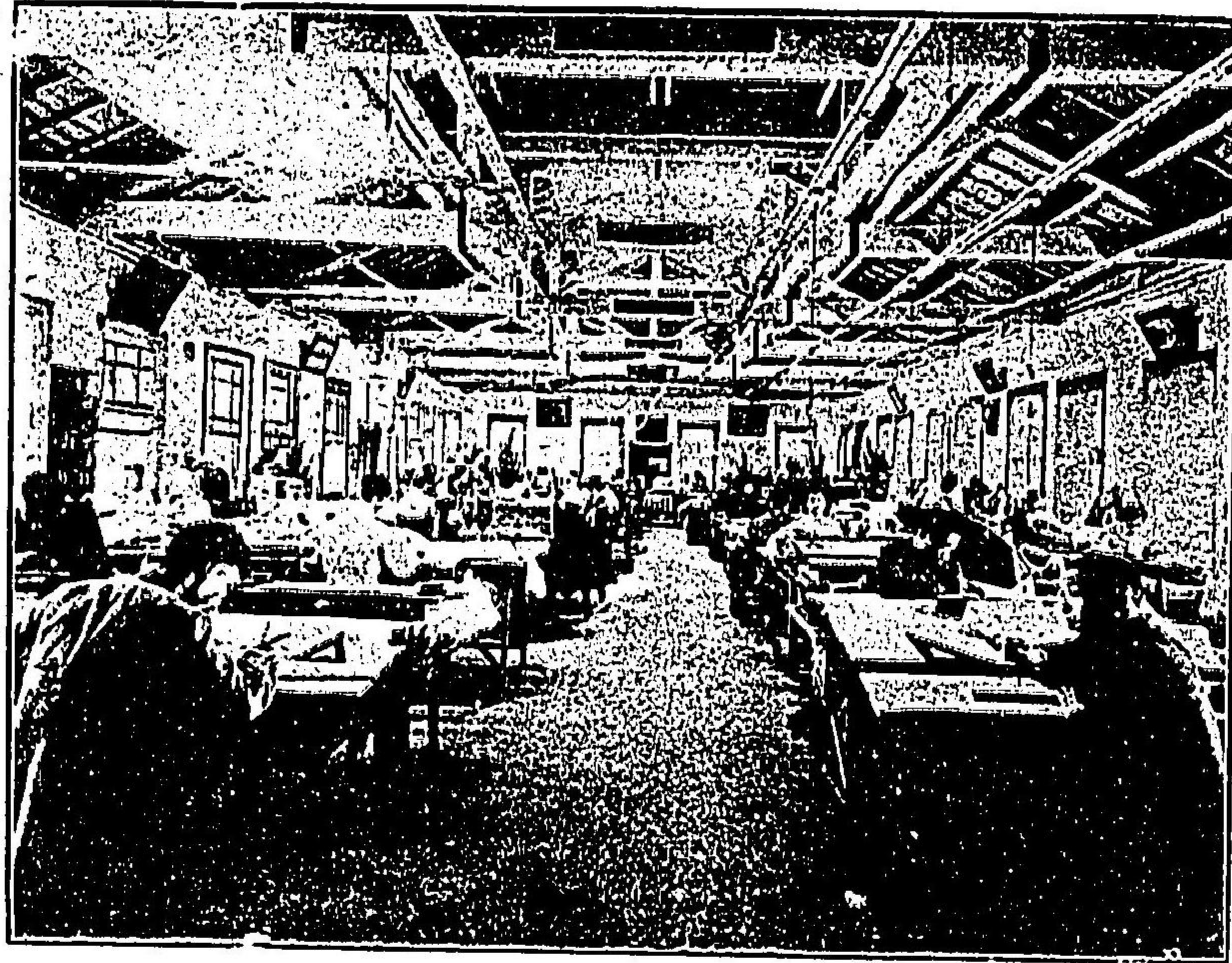
(電話特西一七八七番)



# 蒸 氣 機 械

設計製圖室ノ一部

株式會社芝浦製作所



株式會社

# 芝浦製作所

新濱町壹番地

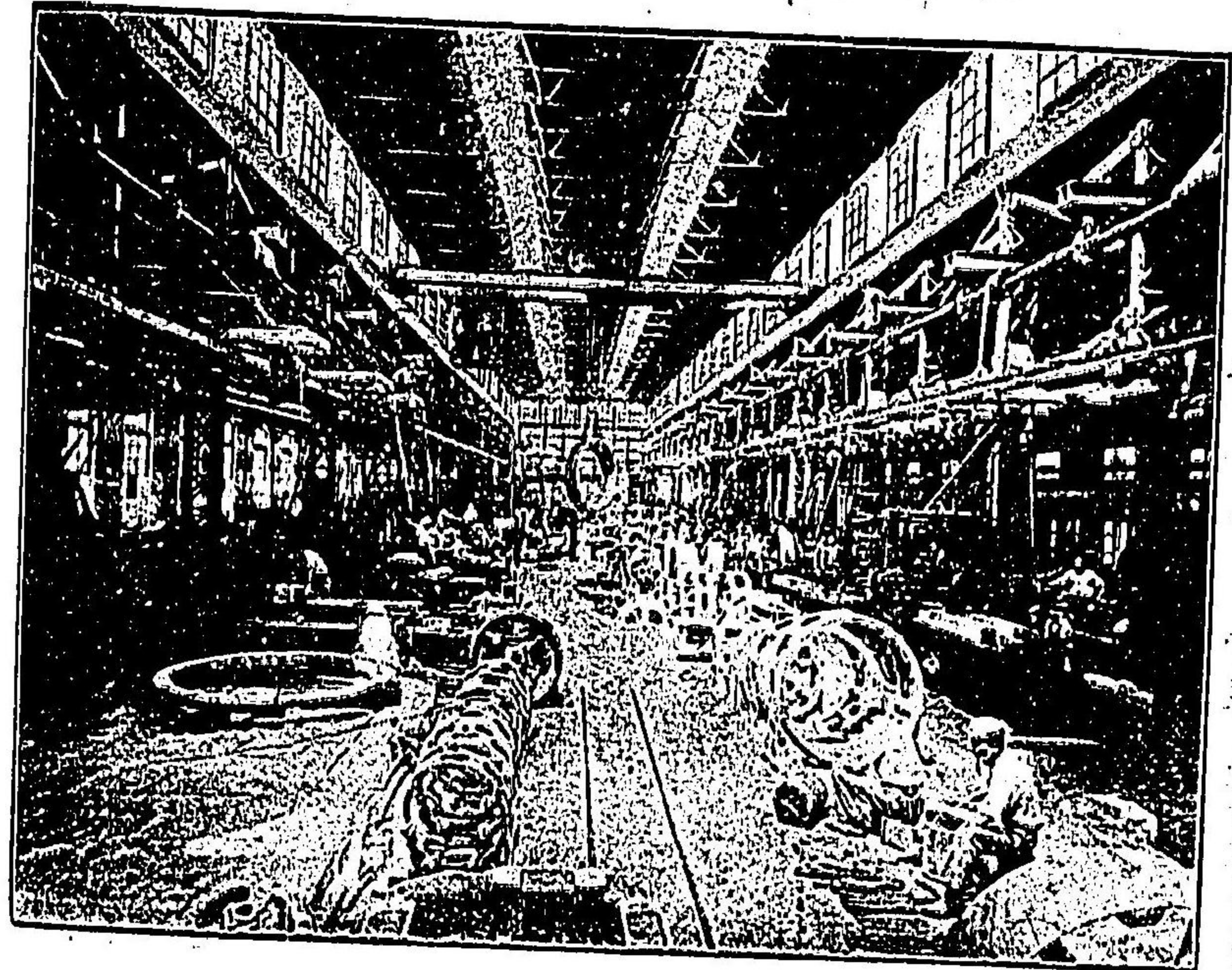
電話芝(三五二) (三五二)

奧一九

# 電 氣 機 械

仕上機械工場ノ一部

株式會社芝浦製作所



株式會社

# 芝浦製作所

東京芝區金杉

電話芝(三九四) (特長三五〇)

奧二〇

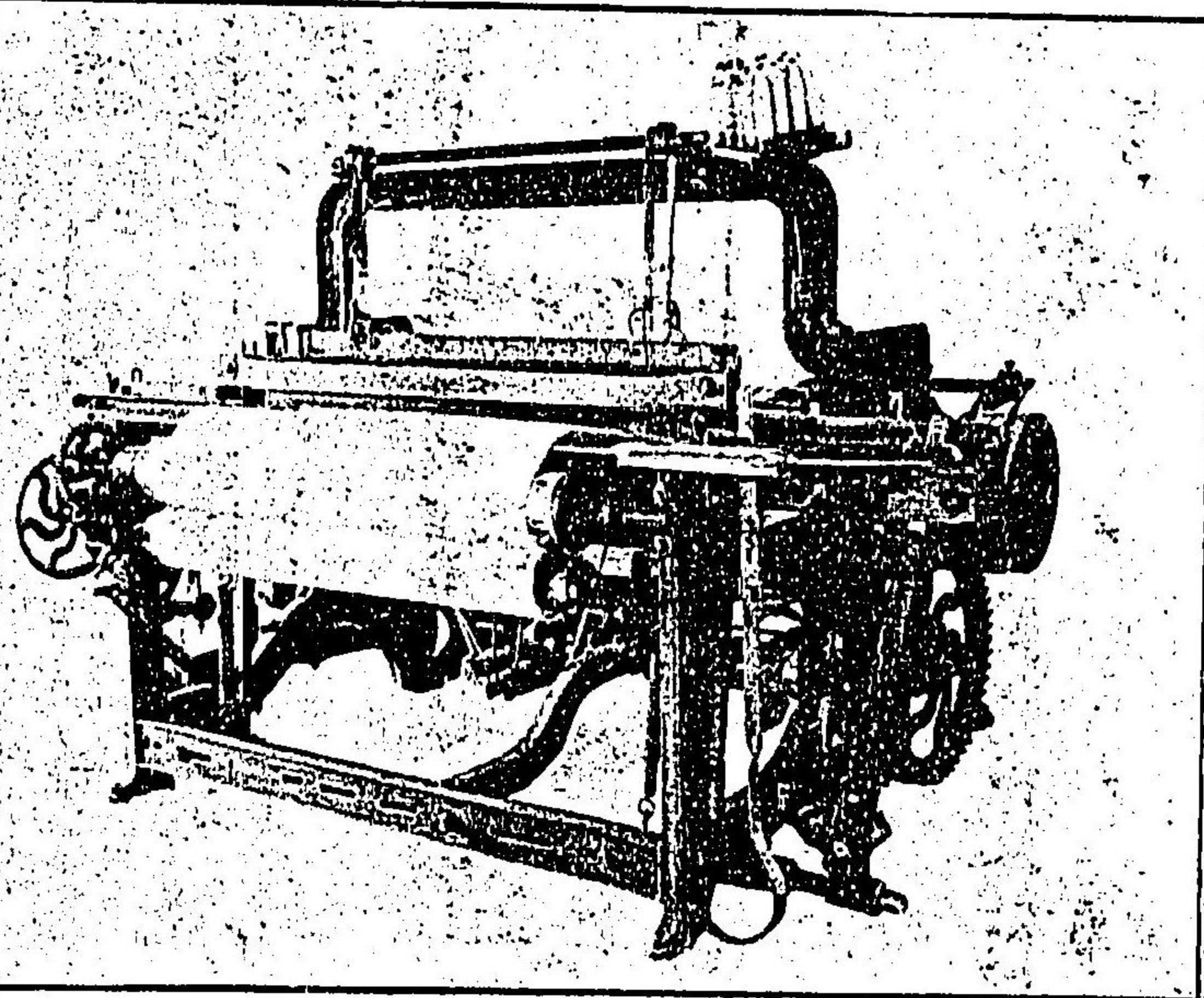


# 豊田式織機

縞織機

輕便織機

## 鐵製廣巾



豊田式鐵製廣巾織機

### 豊田式織機株式會社

名古屋西區島崎町壹番地

(電話一三二二番)



### 品質一定

當會社は資本金壹百萬圓の株式會社にして明治四十年十一月の創立に係り工場は磐城國四倉町にて頗る原料の純良豊富なる地に在り製造に使用する器械は歐米最良のものの中最も進歩せる物を選び精良の「セメント」を廉價に提供するを目的とす目下製造額は一ヶ年約拾貳萬樽なり

發賣日尙淺しと雖も品質の最も優良なると既に定評あり舊職本社を東京に移し業務一層勉勵、多少に拘はらず御用仰付を乞ふ我社は率先して新式回轉窯を採用せし結果其操業極めて簡易其成績非常に良好なることを證するに至りしを以て本邦「セメント」製造業に一大革命を來さんことを期す試験表左の如し

### 最新優等

# 磐城セメント

農商務省  
工業試験所  
成績摘要

一 粉末の程度  
一 凝結の始め  
一 凝結の終り  
一 膨脹性龜裂

一 耐伸強「モルタル」  
一 一平方セム  
一 一立方セム  
一 一立方セム  
一 一立方セム

東京市京橋區山下町廿三番地(電話新橋特二七二七)

## 磐城セメント株式會社

出張所 横濱市元濱町二丁目十三番地

工業所 磐城國石城郡四ツ倉町

磐城セメント株式會社

奥三三

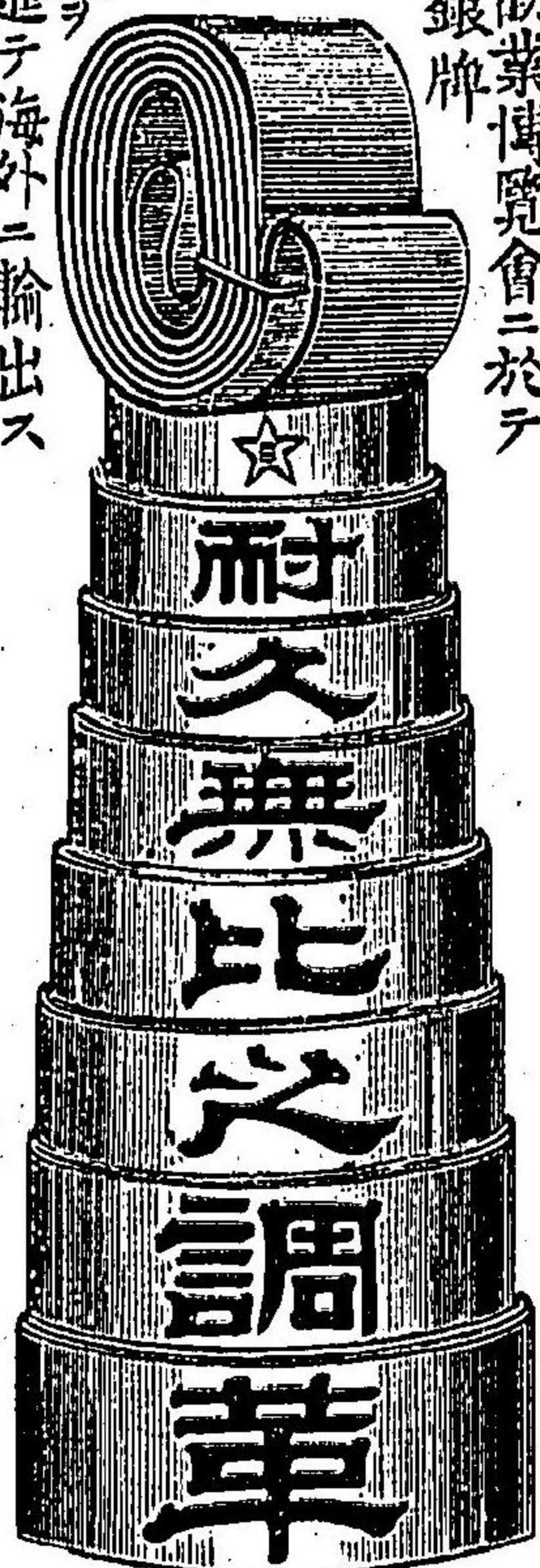


登錄商標



第五回勸業博覽會ニ於テ  
賜名譽銀牌

外品輸入  
防止シ進テ海外ニ輸出ス



價目表呈上可仕候

諸機械轉動用新田製調革

大阪市南區難波  
特電話西(七六八番)會社  
新田帶革製造所

諸機械轉動用新田製調革

東京市京橋區加賀町  
特電話新橋三〇八七番

新田出張店

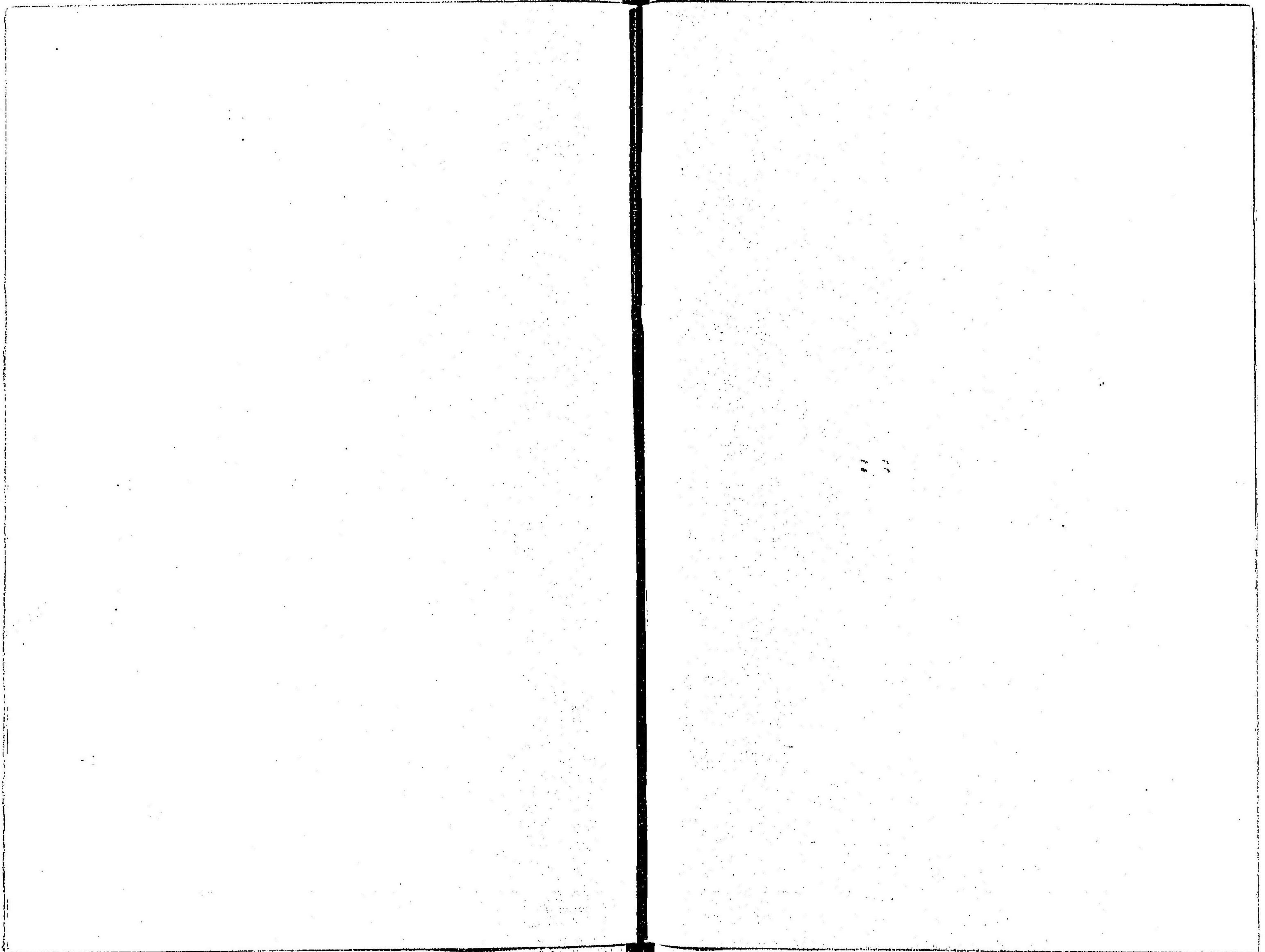
東京勸業協會出品評會  
第九回關西府縣聯合共進會  
最高名譽金牌  
一等賞金牌

大阪展進紀念博覽會  
第四回全國五三品評會  
特別賞金牌  
名譽金牌

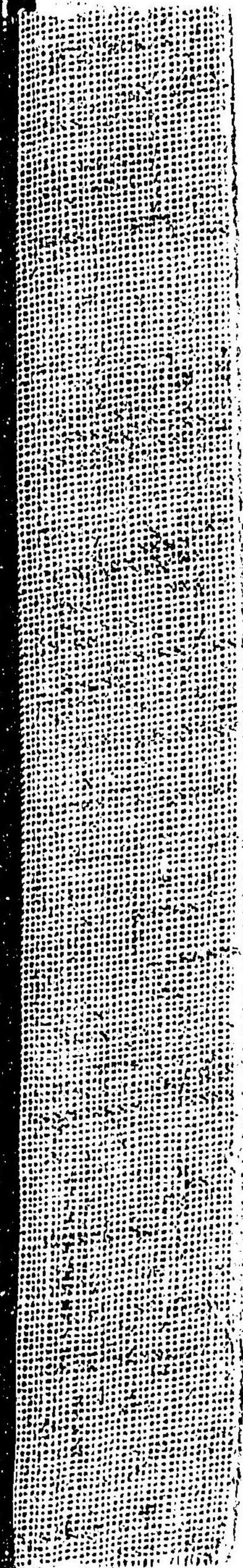
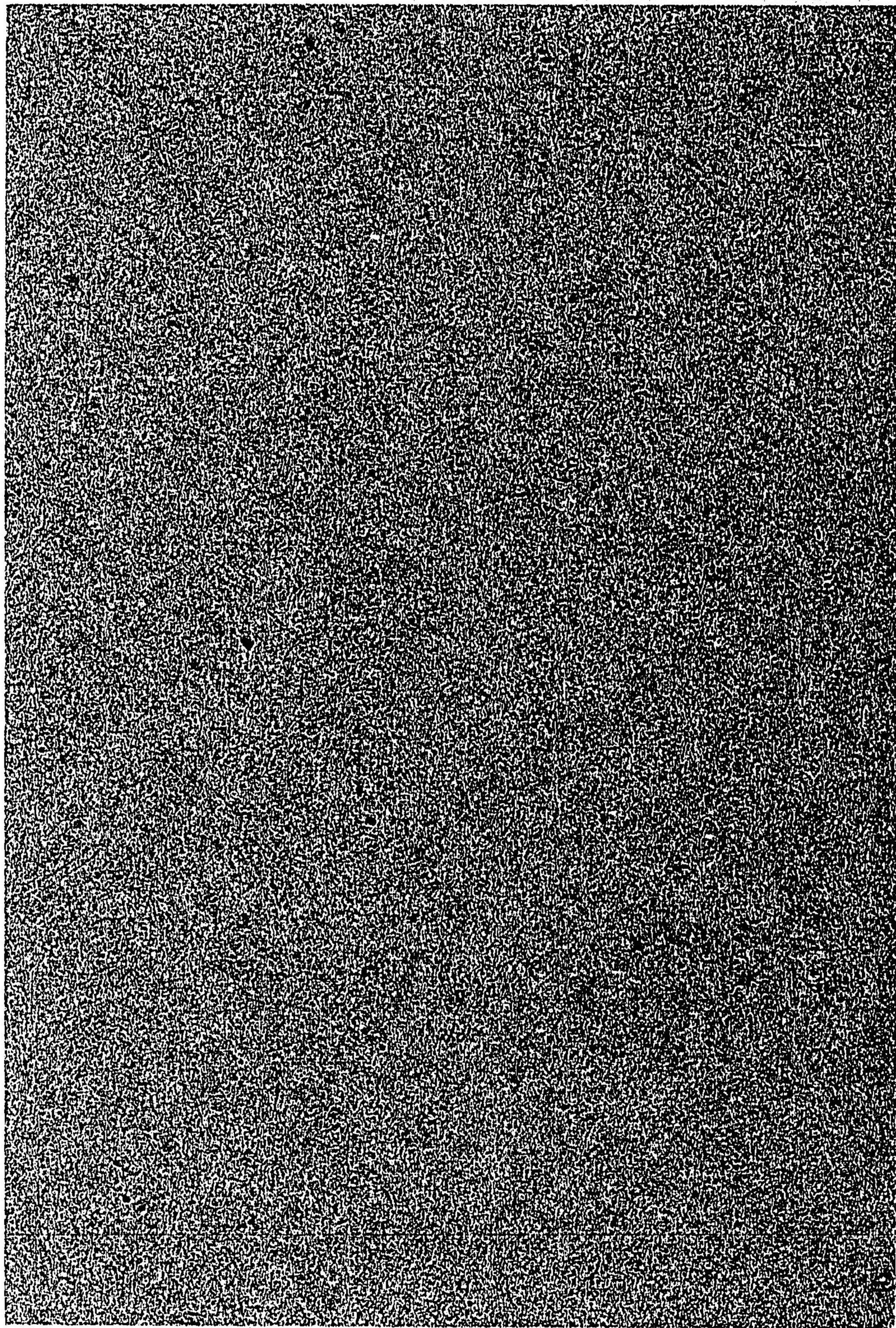
合資會社新田帶革製造所

奧三三

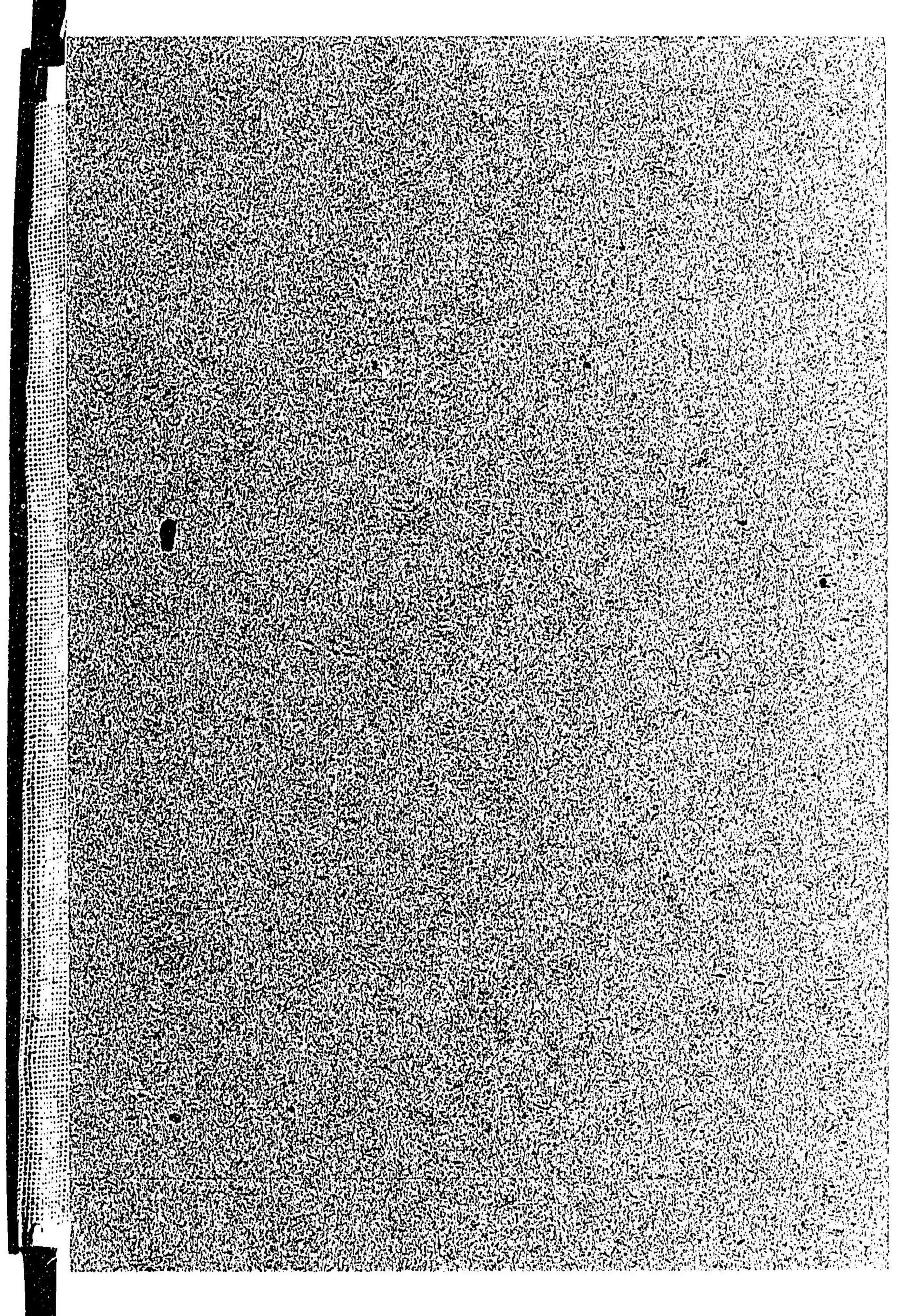














204283-003-0

95-56

日本工業要鑑

明治40-42, 45, 46年用

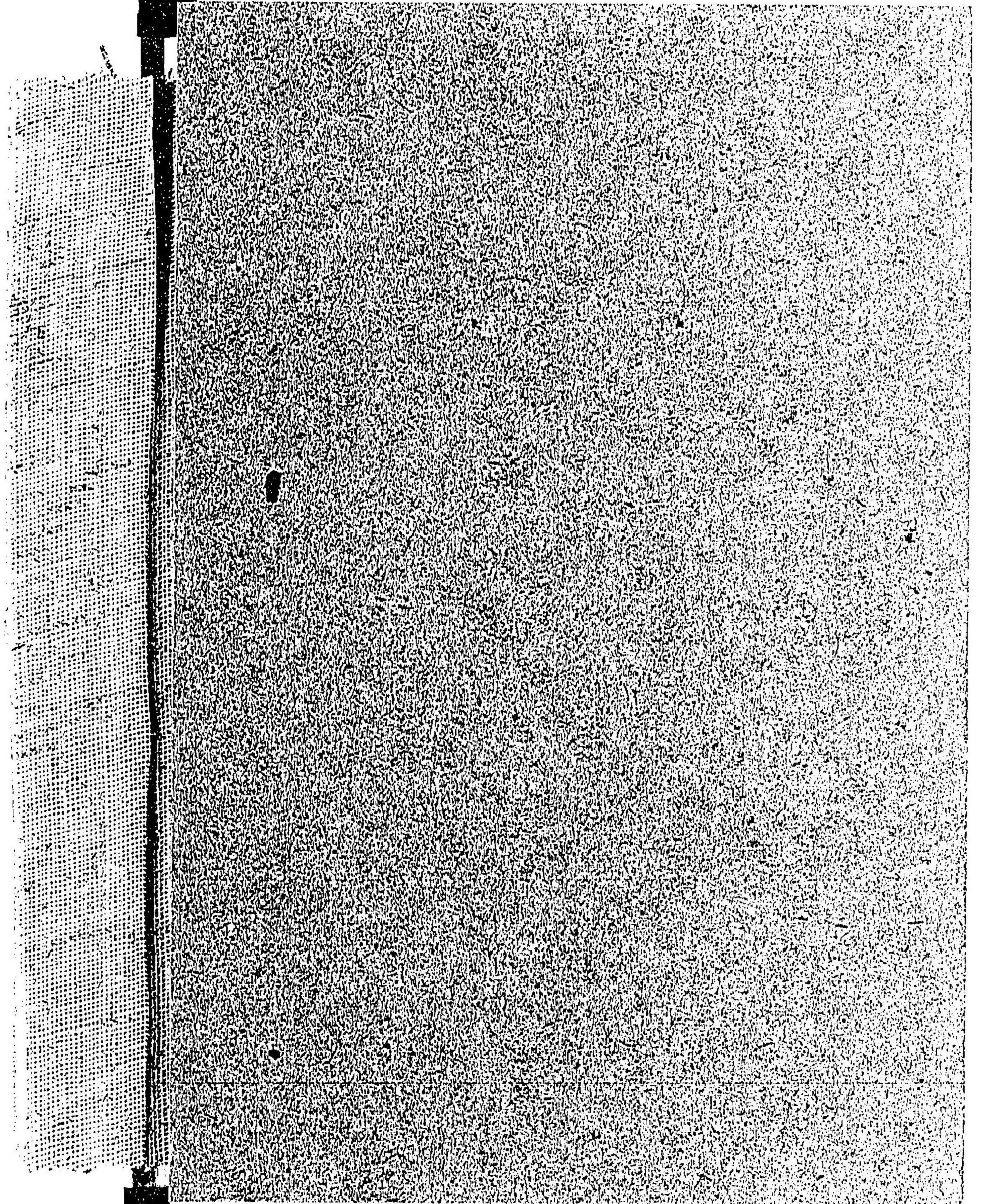
M40-44

EDQ-0084

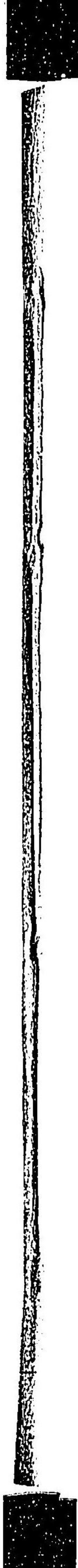




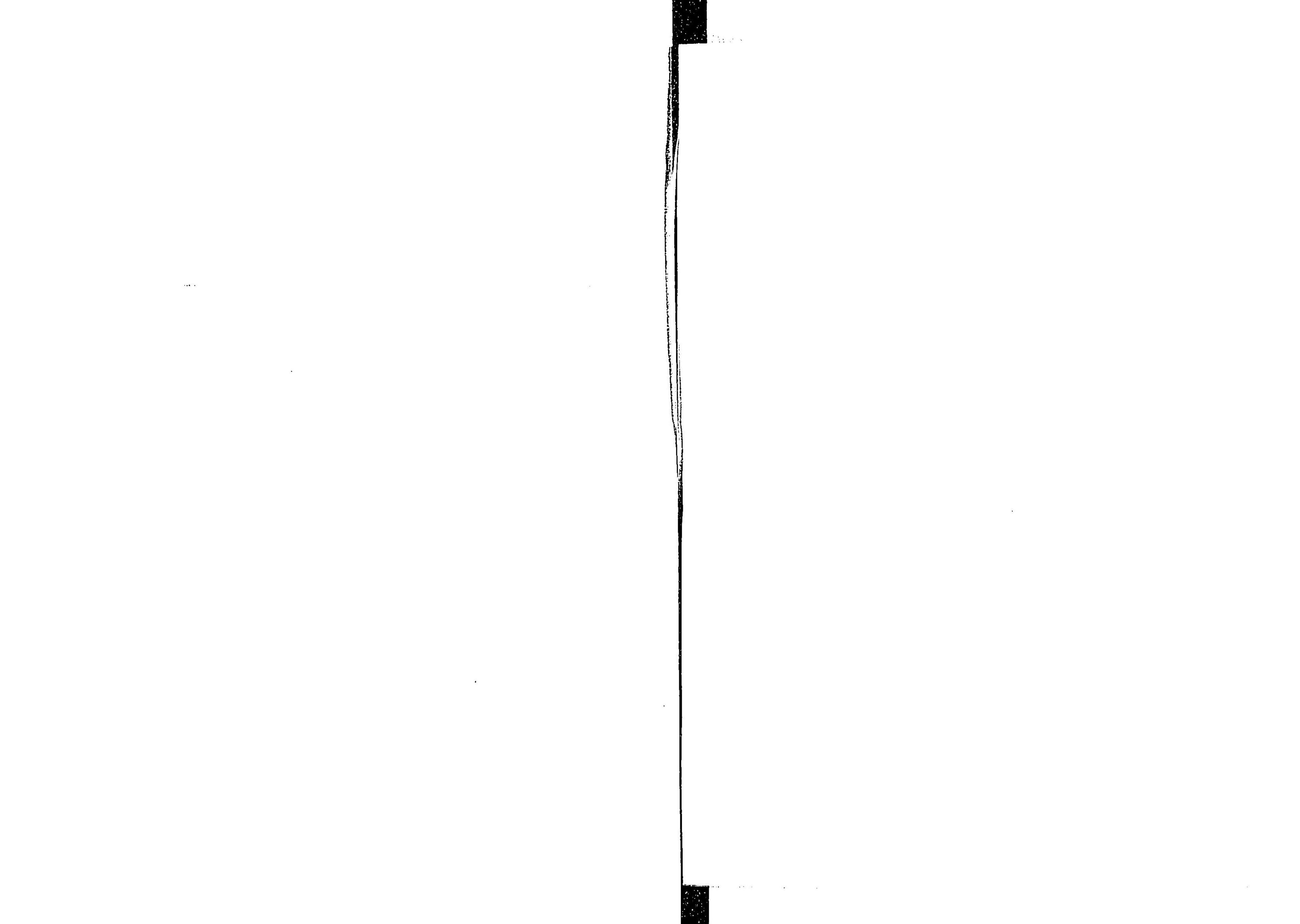
L-13













欠

MISSING



# C. & J. Favre-brandt

## YOKOHAMA & OSAKA

セー、エ、ジ、ー、フ、ア、ブ、ラ、ン、ド

弊店ハ横濱及ビ大阪ニ於テ輸入販賣業ニ従事スルヲ茲ニ四十餘年確實ト信用トハ世ノ定評アルヲ以テ贅言ヲ要セズ其主品目左ノ如シ

瑞西國ウ井ンデルツール機關車製造會社機關車、石油發動機、瓦斯發動機、劣等瓦斯應用發動機等、

全 測器類、

全 パロリコン、製造所製發電機、發動機等、

全 ホール、ナルダイ、式海軍用其ノ他クロノメートル、並ニ

全 佛國 セネボア物理器械製造會社製分度機測度機其他物理用諸機械器具一切

全 ユーシネーデルヘー製製兵器及艦艇製作用鋼鐵諸材料、

全 ヲリユルカインハルレ會社製砲臺及軍艦用探海燈、燈臺用射光器、並ニラト

全 式スリヤド製測器類各種、

全 フツクメ、晒白用機械、其他機械各種、

全 モノ、並ニ機械、晒白用機械、其他機械各種、

全 白耳義國、リエレ、製造會社製水道用鐵管各種、

全 埃國、ボレ、製造會社製高速度及普通用鐵管各種、

全 亞鉛鑛其他鑛物直輸出

巴下略之

横濱市山下町百七十五番  
大阪市西區川口町十番

（電話長 二〇五番）  
（電話長西二三八番）

### 之部

- |        |        |
|--------|--------|
| 伊原 純二  | 伊東 榮   |
| 伊原 誠一郎 | 伊東 榮三郎 |
| 伊東 富吉  | 伊東 輝藏  |
| 伊東 友吉  | 伊東 清七郎 |
| 伊東 治三郎 | 伊藤 一郎  |
| 伊東 忠夫  | 伊藤 隆   |
| 伊東 直   | 伊藤 市四郎 |

工學者及技術者 之部



工學者及技術者 十之部 長

- 長尾 正五郎 加納鐵山株式會社工務課長 (福島縣耶麻郡加納村)
- 長岡 又三郎 機械、明治三一年東京高等工業學校卒業、シャープ、マテノン商會神戸支店技師 (神戸市東灘区八三)
- 長岡 勇衛 養正、明治四〇年東京高等工業學校卒業、熊本縣立工業學校教諭、熊本市新屋敷町一九一
- 長田 馨 工學士、電氣、明治三七年東京帝國大學卒業、江戶川製紙株式會社技師、東京市下谷區仲徒士町二ノ一二
- 長良 敏郎 養正、明治三二年東京高等工業學校卒業、陸軍技師、京都府宇治火藥製造所在勤、同所官會
- 長野 嘉作 中備製糸株式會社技師、岡山縣後月郡非原町一五一
- 馬野 宗四郎 養正、明治三七年東京高等工業學校卒業、三重縣立工業學校教諭 (三重縣飯沼郡松阪町)
- 長野 宇平次 工學士、造案、明治二六年東京帝國大學卒業、日本銀行技師、東京市麴町區山元町二ノ四
- 長野 晋 機械、明治三九年京都高等工業學校卒業、神戶市東區池田村、神戶市濱山通六ノ三三
- 長屋 富吉 機械、明治三八年東京高等工業學校卒業、臺灣總督府打狗鐵道部在勤
- 長屋 正 工學士、探治、明治四〇年東京帝國大學卒業、東京市芝公園地一〇ノ四
- 長屋 修吉 工學士、應化、明治三三年東京帝國大學卒業、鐵道院技師、東京府豊多摩郡千駄ヶ谷村大字原宿一八六
- 長澤 隆三 工學士、機械、明治三六年東京帝國大學卒業、株式會社芝浦製作所員、東京市芝區公園地一〇ノ四
- 長澤 裕郎 機械、明治四〇年東京高等工業學校卒業、王子製紙株式會社中部分社在勤 (静岡縣磐田郡佐久間村)
- 長澤 泰知 工學士、應化、明治三九年東京帝國大學卒業、內務省技師、工業試驗所所長 (東京市深川區越中島町)
- 長澤 翰治郎 工學士、機械、明治三四年京都帝國大學卒業、京都府上京區寺町通今出川上八三
- 長澤 壽吉 機械、明治三五年大阪高等工業學校卒業、九州鐵道管理局小倉工場在勤、福岡縣小倉市外務町官會
- 長崎 武英 工學士、土木、明治二〇年東京帝國大學卒業、山梨縣技師、甲府市錦町三ノ木宅、東京市本郷區彌生町三ノ五號
- 長崎 勇 礦道、明治三七年大阪高等工業學校卒業、鹽田礦造業、神奈川縣高坐郡寒川村會見
- 梨本 圭藏 應化、明治三七年東京高等工業學校卒業、共益人造肥料會社技師 (東京府北豐島郡上尾久)
- 難波 新平 養正、明治三七年東京高等工業學校卒業、土木建築精進員、大林組本店在勤 (大阪府東區北濱二) 大阪市北區北野商垣町二三七五
- 難波 正 工學博士、理學士、物理、明治一二年東京帝國大學卒業、京都府上京區岡崎町福川壹大專教授、京都府上京區岡崎町福川壹
- 南部 常次郎 工學士、土木、明治二〇年東京帝國大學卒業、東京市技師、東京市四谷區元釜橋五九
- 南部 球吾 工學博士、鐵山、一八七八年米國ニテ、ヨロク市コロンビヤ大學卒業、三菱合資會社鐵道部長、東京市牛込區辨天町六七電話番町五四六
- 南齋 孝吉 工學士、土木、明治二七年東京帝國大學卒業、內務省技師、大阪土木出張所在勤 (大阪市西區土佐堀通)

工學者及技術者 十一之部 長、檜、鉛、波、並、梨、難、南、賴

之部

- 長嶺 敬三 工學士、機械、明治二七年東京帝國大學卒業、東京製鋼株式會社深川分工場技師、東京市牛込區橫寺町五一
- 長島 仁作 機械、明治三九年東京高等工業學校卒業、鐵道院技師、東部鐵道管理局水戸營業事務所在勤 (水戸市)
- 長島 安之輔 電氣、岩倉水電株式會社主任技師 (三重縣阿山郡上野町)
- 長島 七三郎 機械、明治三〇年東京高等工業學校卒業、九州鐵道管理局島橋線事務所在勤 (熊本縣菊池郡島橋)
- 長島 準三 機械、明治三八年東京高等工業學校卒業、鐵道院技師、東部鐵道管理局大宮工場在勤、埼玉縣大宮町鐵道院官會
- 檜 英實 應化、明治二四年東京高等工業學校卒業、門司稅關支署鑑定官、門司市元濱一ノ七七二
- 鉛 市太郎 工學士、應化、明治三九年東京帝國大學卒業、住友伸銅場ケール製造所技師、明市之町東六丁第三一電話男長二四三
- 波藤 雅良 應化、明治二八年東京高等工業學校卒業、帝國絲織物株式會社技師 (名古屋市中心北)
- 並河 恒彦 電化、明治三八年東京高等工業學校卒業、富士製紙株式會社第五工場在勤 (北海道石狩郡札幌市江別町)
- 並川 熊次郎 工學士、土木、明治三九年京都帝國大學卒業、內務省技師、大阪市西區四貨島町宇氣島六軒屋開門工場在勤
- 賴 尊淵之助 工學士、探治、明治三六年東京帝國大學卒業、炭坑技師、明治炭坑第三坑副主任 (福岡縣嘉穂郡田村)



工業會社工場要錄

神奈川電氣合資會社

東京市芝區中門前町二ノ一
電話長新橋〇九七、新橋電七
電氣及工業用機械材料電線直輸入及製作
資本金一〇〇、〇〇〇圓 積立金二〇、〇〇〇圓
最近配當 年三割 創立 明治三〇年五月

金井工場

東京市芝區神明町二一
電燈瓦斯諸機械用金器具製造
場主 金井竹次郎 職工 一五
原動機 電動機 馬力三 和製
機 旋盤 一臺 ホール盤 二臺 ハレス 八臺
フライス盤 二臺 外國製及和製

横濱電線製造株式會社

横濱市裏高島町二ノ四
電話四一七
電線被覆線 鉛管製造販賣
資本金 一、〇〇〇、〇〇〇圓 最近配當 一割五分
積立金 五〇、〇〇〇圓
創始主 明治元年七月 職務取締役 大西正雄
取締役社長 木村利右衛門 取締役 平沼專藏
同 櫻井貞吉 同 若尾幾造
同 中島久萬治 同 中川敬義
同 男爵 支那人 河井芳太郎
技師 長 西區京町堀通三 主任 香川平治

川澤電機工場

東京市京橋區南小田原町二ノ八
電話新橋四三九七
電氣諸機械製作
場主 田澤巳之吉 職工 四〇
原動機 電動機 馬力三 獨逸製
機 旋盤 二〇臺 フライス盤 一臺 シカル盤 一臺 和製

宗京兵藏

東京市京橋區船松町一一
電線綯卷製造
場主 明治三年九月 職工 一〇
原動機 立 五馬力三 ナショナル會社製
機 五馬力三 和製

津田合名會社

京都市下京區間屋町五條下ル
電話六四七
各種電線護線線及諸機械製造
資本金 一〇〇、〇〇〇圓 積立金 一三、〇〇〇圓
創始主 明治元年八月
代表社員 津田幸二郎
工場 京都市愛宕郡修學院村字高野

月島電機工作所

東京市京橋區月島西仲通
電話浪花三九一九(工場)
電話一八〇三(自宅)
電氣諸機械及乾電池製作
所主 佐藤正春
創始主 明治元年二月 職工 八二

工業會社工場要錄 電氣及瓦斯機械器具製造

原動機

水筒式 汽機一五〇 馬力三五〇 二臺
獨逸ワルテル社製
二回膨脹橫置式 馬力二五〇 米國アリス
チャルマ會社製
直流 一〇〇ホルド 一五キロワット 電
燈用 ウェスチンゲンハウス社製

吉村商會

東京市芝區西懸寺町五三
電話長新橋四五 新橋三七五〇
電氣諸機械製造
所主 吉村鐵之助 技師 杉山鎌太郎
場主 明治元年七月 職工 一四五
原動機 立 瓦斯機關 馬力一五 各一臺
分工場 東京市京橋區月島西河原一ノ四、六、八
電話浪花二六七六

木具製造

原動機 流機 馬力三五

田岡工場

東京市芝區本芝一ノ二六芝濱
電話新橋一五七一
電氣諸機械、電氣用ケーブル、コード製造
場主 田岡忠次郎 主要社員 田岡重夫
同 松崎政男 技師 宮原熊藏
原動機 立 明治三年九月 職工 五九
機 瓦斯機關 クロスノー式 馬力一八
旋盤 三五臺 ドリリングマシン 三臺 ミリン
グマシン 二臺 ホイルカツチンケ 二臺 プレニ
ングマシン フォーニオンケ センター スクリューヂン
グ スロットチンケ 各一臺

中村電機工場

大阪市北區天神橋筋四ノ六九
電氣用ソケット、ホルダー製造
場主 中村庄太郎 職工 一七
原動機 立 明治二年二月 職工 一七
機 石油機關 馬力一五
機 石油機關 旋盤 各一臺 バイス 三個

栗原工場

東京市芝區金杉町三三六
電氣機械其他附屬品製造
場主 栗原真吉 職工 七
原動機 立 明治元年三月 職工 七
機 瓦斯機關 馬力三 英國製
機 旋盤 三臺 ホール盤 一臺

屋井乾電池製造所

東京市下谷區四黑門町二一
電話下谷一七八八
特許乾電池電氣機械製造
所主 屋井先藏 職工 一五
機 立 明治五年三月 職工 一五
機 立 五臺 フライス盤 二臺 シカル盤 一臺
切斷機 二臺

矢部電線製造所

大阪市南區難波稻荷町
電話四二一五
被覆電線製造
所主 矢部末吉 職工 三〇
原動機 立 明治三年三月 職工 三〇
機 立 瀧澤ターソン式 馬力一〇 二臺
機 立 瀧澤ターソン式 馬力五 二臺
機 立 瀧澤ターソン式 馬力五 二臺
機 立 瀧澤ターソン式 馬力五 二臺
機 立 瀧澤ターソン式 馬力五 二臺

松原鐵工所

大阪市西區三軒屋上ノ町一六七
電話四二〇〇
電氣用捻子機製造
所主 松原鐵工



**T H E**  
**JAPAN ENGINEERING**  
**A N D**  
**TRADE DIRECTORY,**  
**1910.**

—**FOURTH EDITION.**—

PUBLISHED BY

**"INDUSTRIAL JAPAN"**

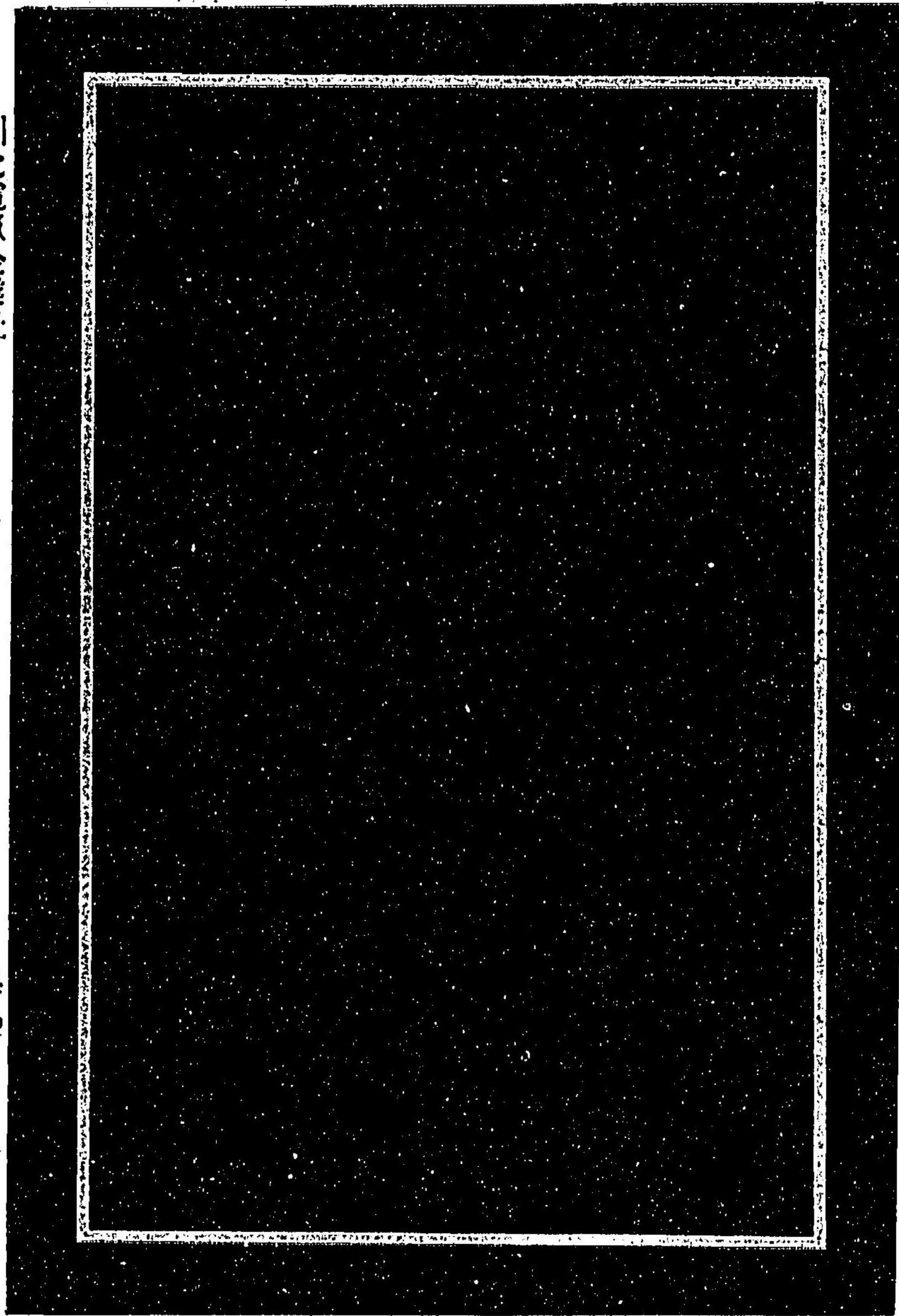
*(Kogyo-no-Dai-Nippon).*

**OSAKA, JAPAN.**



川北電氣企業社

奥九



SIEMENS-SCHUCKERT.

トルゲツェシ スンメーシ

社 會 式 株 氣 電

國 韓 連 大 吳 司 門 阪 大 京 東

ルケ於ニ巴羅歐

ルナ大最

社 會 造 製 機 電



シエメンズ、ユツシケルト電氣株式會社

奥一〇