

陸軍喇叭譜

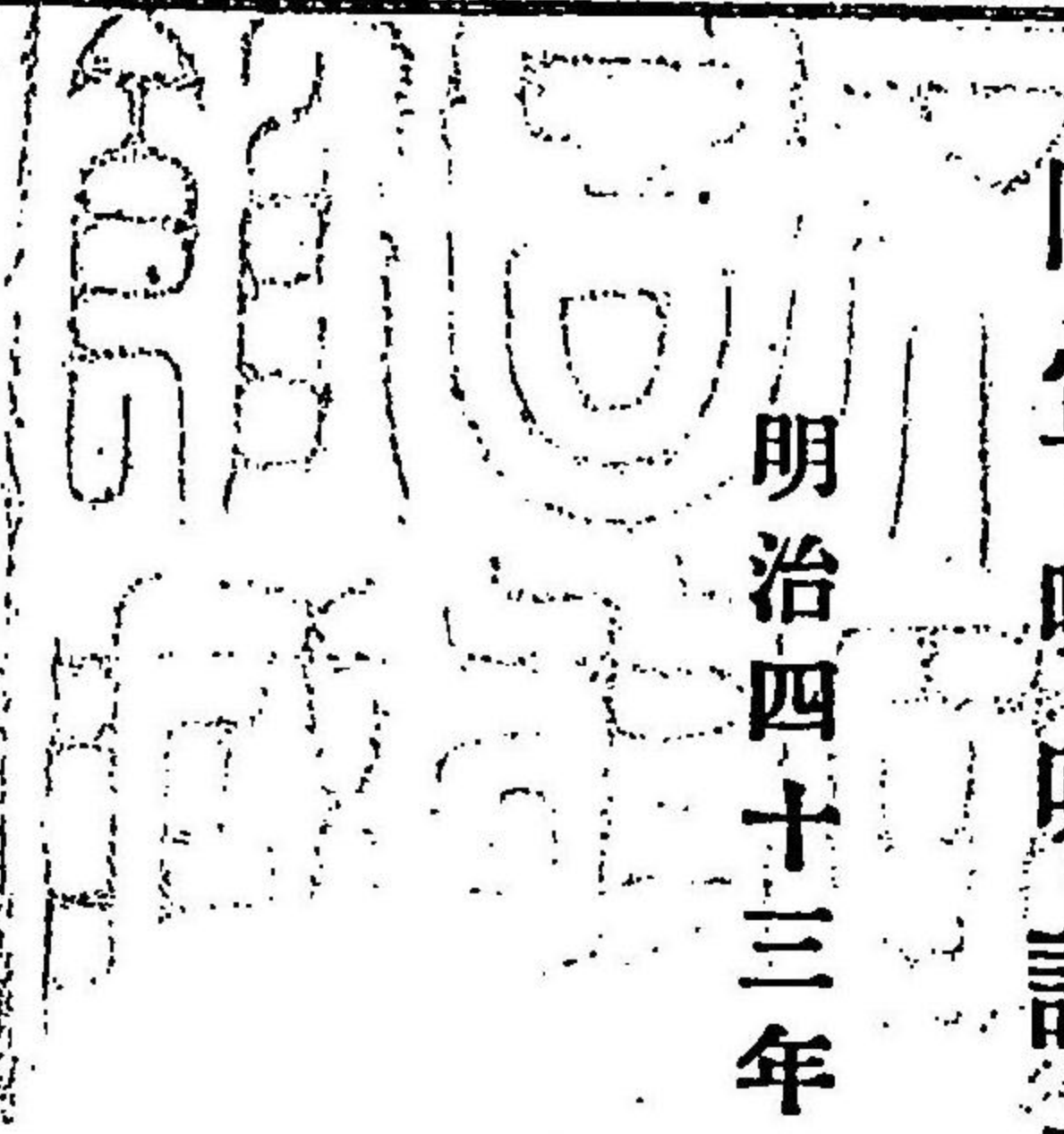
261  
3  
263

陸普第二四六二號

陸軍喇叭譜別冊ノ通改正ス

明治四十三年六月四日

陸軍大臣 子爵寺内正毅



凡 例

- 一 複數ハ單數ヲ重複スヘシ但シ前ニ在ル通達點ヲ除ク
- 二 師旅團聯隊等ノ如キ番號ヲ冠スルモノハ當該音ノ終リニ其ノ數ノ號音ヲ附スヘシ
- 三 教練(演習、學科、自習)終リノ號音ハ教練(演習、學科、自習)始メノ號音ノ終リニた音二聲ヲ附スヘシ
- 四 非常火災等ノ演習ヲ行フトキハ當該號音ノ終リニた音三聲ヲ附スヘシ
- 五 曲譜ノ冒頭ニ記セル數字ハ吹奏ノ速度ヲ示スモノニシテ即チ ♩ = 114 ハ一分時間ニ百十四步ノ速度ナリ他ハ之ニ準ス

特約  
26

### 陸軍喇叭譜目次

#### 單(複)數號音

數字	.....	1
敬禮ノ部		
君カ代	.....	3
哀ノ極	.....	3
足 曳	.....	3
海行カハ	.....	4
皇御國	.....	4
國ノ鎮メ	.....	5
吹ナス笛	.....	5
軍隊學校ノ部		
近 衛	.....	6
師 團	.....	6
步兵旅團	.....	6
步兵聯隊	.....	6
騎兵旅團	.....	6
騎兵聯隊	.....	7

野砲兵旅團	.....	7
野砲兵聯隊	.....	7
山砲兵大隊	.....	7
騎砲兵隊	.....	7
工兵大隊	.....	7
輜重兵大隊	.....	7
軍樂隊	.....	8
臺灣步兵聯隊	.....	8
臺灣山砲兵中隊	.....	8
重砲兵旅團	.....	8
重砲兵聯隊	.....	8
函館重砲兵大隊	.....	8
舞鶴重砲兵大隊	.....	9
藝豫重砲兵大隊	.....	9
對馬重砲兵大隊	.....	9
佐世保重砲兵大隊	.....	9
長崎重砲兵大隊	.....	9
基隆重砲兵大隊	.....	9
澎湖島重砲兵大隊	.....	10
旅順重砲兵大隊	.....	10

鎮海灣重砲兵大隊	10
交通兵旅團	10
鐵道聯隊	10
電信隊	10
氣球隊	11
對馬警備步兵大隊	11
陸軍懲治隊	11
獨立守備大隊	11
臨時韓國派遣步兵聯隊	11
樺太守備步兵隊	11
大隊	12
中隊	12
後備隊	12
陸軍戶山學校	12
陸軍騎兵實施學校	12
陸軍野戰砲兵射擊學校	12
陸軍重砲兵射擊學校	13
陸軍士官學校	13
陸軍中央幼年學校	13
陸軍地方幼年學校	13

陸軍經理學校	13
日課及諸號音ノ部	
起床	14
起點呼	14
手入	14
食事	15
診斷	15
會報	15
命令	15
衛兵支度	15
呼集	16
消燈	16
非常	16
火災	16
教練(演習、學科、自習)始メ	16
氣ヲ付ケ	16
休メ	17
解散	17
故ヘ	17
前ヘ	17

止	レ	.....	17
常	步	.....	17
速	步	.....	18
駈	步	.....	18
襲	步	.....	18
途	步	.....	18
右		.....	18
左		.....	18
打	方始メ	.....	19
打	方止メ	.....	19
打	方待テ	.....	19
集	合	.....	19
突	擊(襲擊)	.....	19
拔	刀(著劍)	.....	20
歸	營	.....	20

招呼ノ部

團	隊長	.....	20
將	校	.....	20
週	番	.....	20
喇	叭手	.....	21

行進ノ部

速	步行進	.....	21
駈	步行進	.....	23
送	葬行進	.....	23

附 錄

陸	軍喇叭吹奏歌	.....	24
---	--------	-------	----

單(複)數號音

零

一

二

三

四

五

六 

七 

八 

九 

十 

十五 

二十 

三十三 

### 敬禮ノ部

君ケ代 (天皇及皇族ニ對スルトキ用フ)

$J=66.$  

哀ノ極 (御大喪ノトキ用フ)

$J=66.$  



足 曳 (軍旗ニ對ス) ルトキ用フ

J=88.

Musical notation for 'Asuwa' (足曳) in C major, 2/4 time, tempo J=88. It consists of two staves of music.

海 行 力 八 (將官ニ對ス) ルトキ用フ

J=114.

Musical notation for 'Umi Yuki Rikyo' (海行力八) in C major, 2/4 time, tempo J=114. It consists of two staves of music, with triplets indicated by the number '3' above the notes.

皇 御 國 (軍隊相逢ノ) トキ用フ

J=114.

Musical notation for 'Kaiser no Miko no Kuni' (皇御國) in C major, 2/4 time, tempo J=114. It consists of three staves of music.

國 ノ 鎮 メ (拜神ノトキ用フ)

J=88.

Musical notation for 'Kuni no Chinme' (國ノ鎮メ) in C major, 2/4 time, tempo J=88. It consists of two staves of music.

吹 ナ ス 笛 (一般葬禮ノ) トキ用フ

J=66.

Musical notation for 'Fue Nasu' (吹ナス笛) in C major, 2/4 time, tempo J=66. It consists of two staves of music.



# 軍隊學校ノ部

近衛



師團



歩兵旅團



歩兵聯隊



騎兵旅團



騎兵聯隊



野砲兵旅團



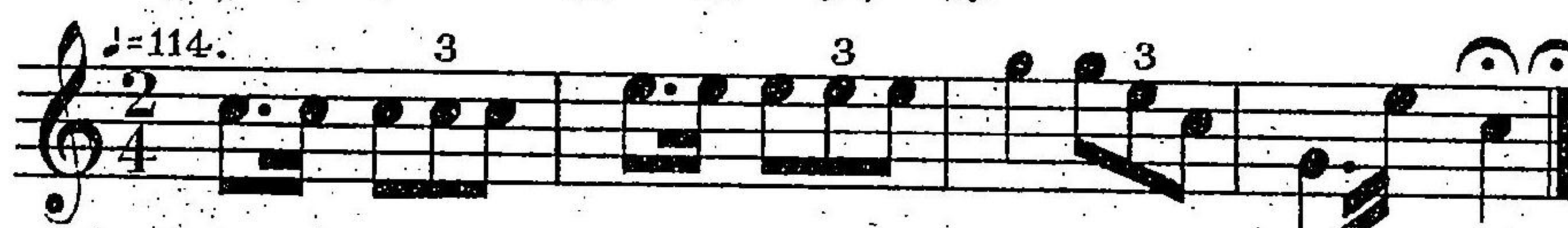
野砲兵聯隊



山砲兵大隊



騎砲兵隊



工兵大隊



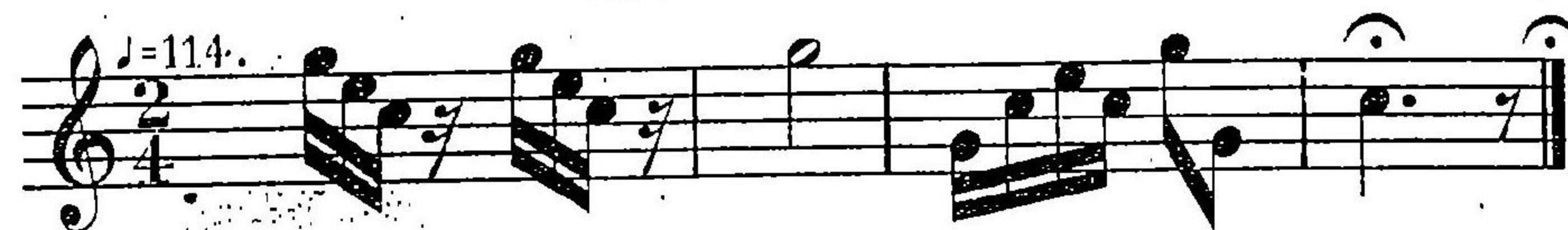
輜重兵大隊



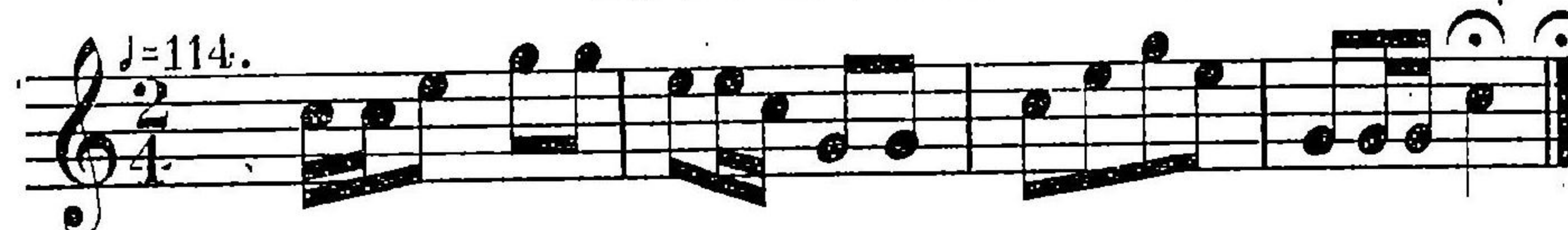
軍樂隊



臺灣步兵聯隊



臺灣山砲兵中隊



重砲兵旅團



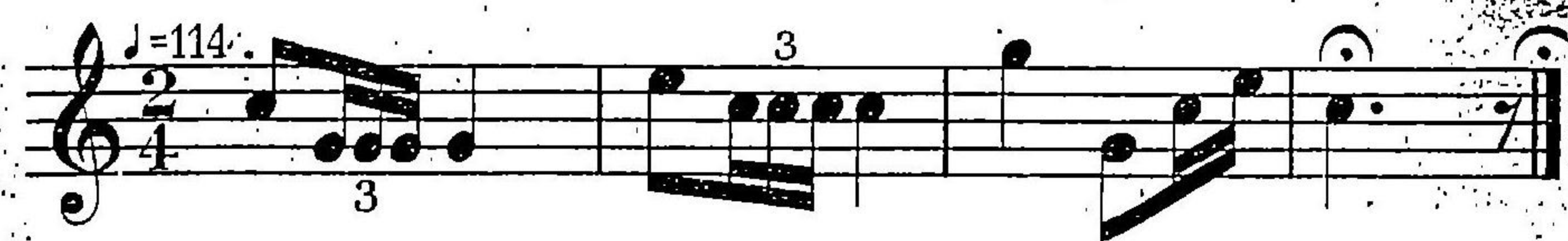
重砲兵聯隊



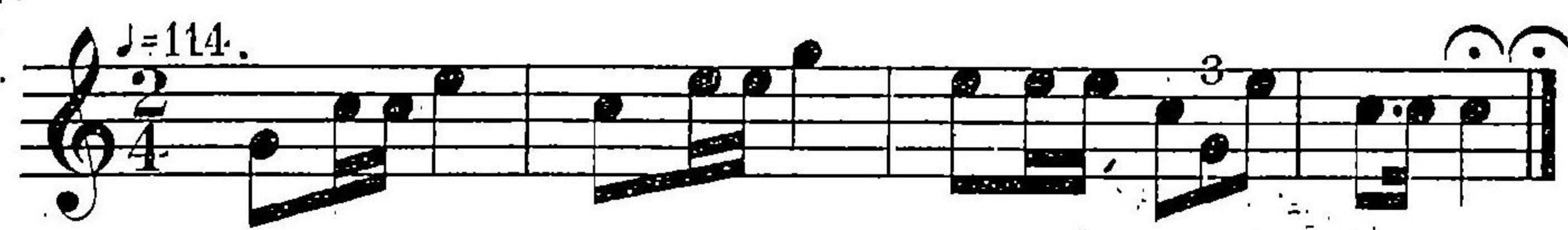
函館重砲兵大隊



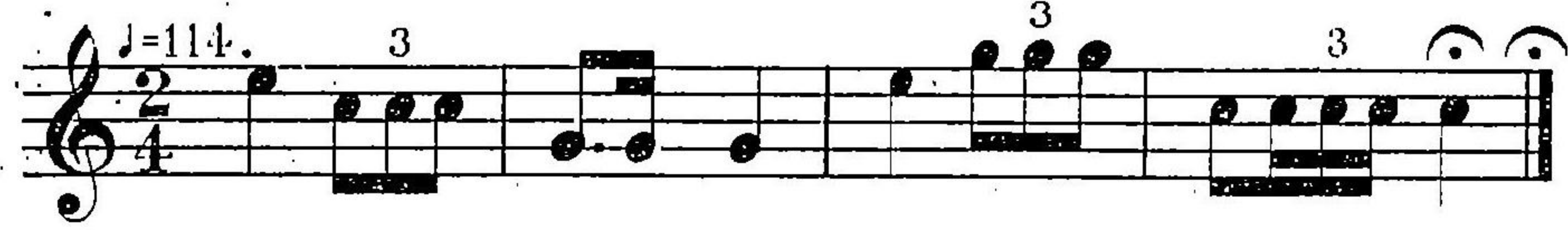
舞鶴重砲兵大隊



藝豫重砲兵大隊



對馬重砲兵大隊



佐世保重砲兵大隊



長崎重砲兵大隊



基隆重砲兵大隊



澎湖島重砲兵大隊



旅順重砲兵大隊



鎮海灣重砲兵大隊



交通兵旅團



鐵道聯隊



電信隊



氣球隊



對馬警備步兵大隊



陸軍懲治隊



獨立守備大隊



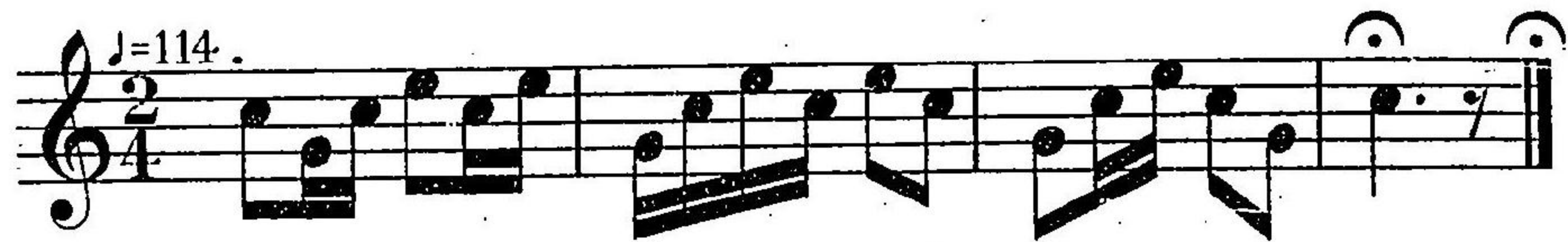
臨時韓國派遣步兵聯隊



樺太守備步兵隊



大隊



中隊



後備隊



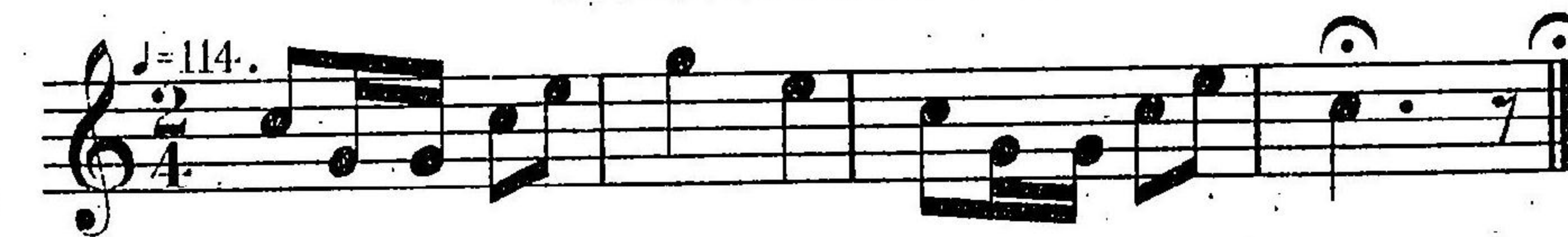
陸軍戶山學校



陸軍騎兵實施學校



陸軍野戰砲兵射擊學校



陸軍重砲兵射擊學校



陸軍士官學校



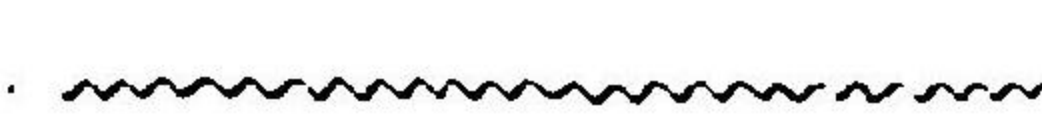
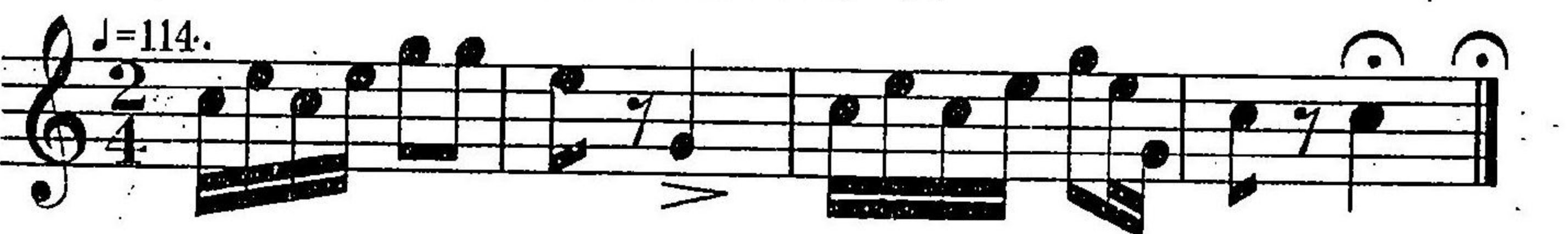
陸軍中央幼年學校



陸軍地方幼年學校



陸軍經理學校

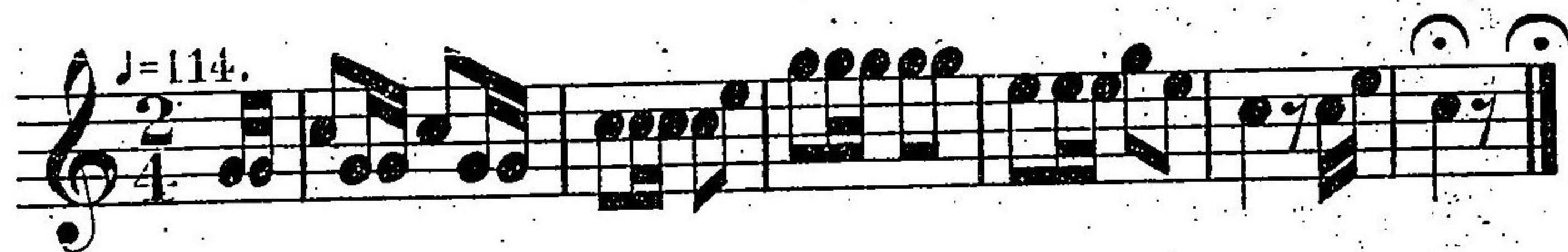


日課及諸號音ノ部

起 床



點 呼



手 入



食 事



診 斷



會 報



命 令



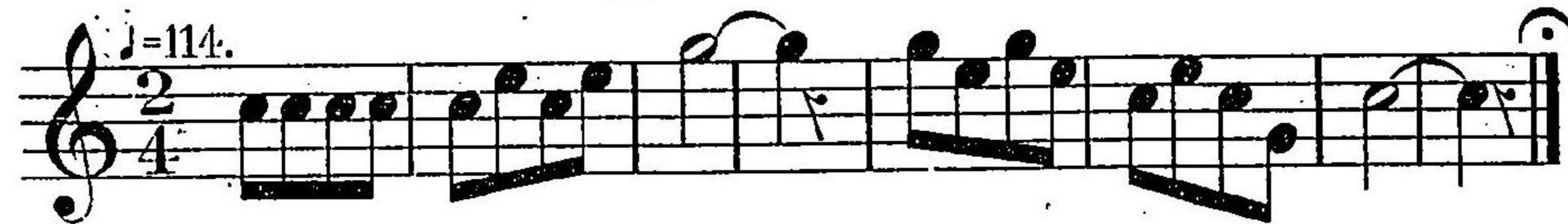
衛 兵 支 度



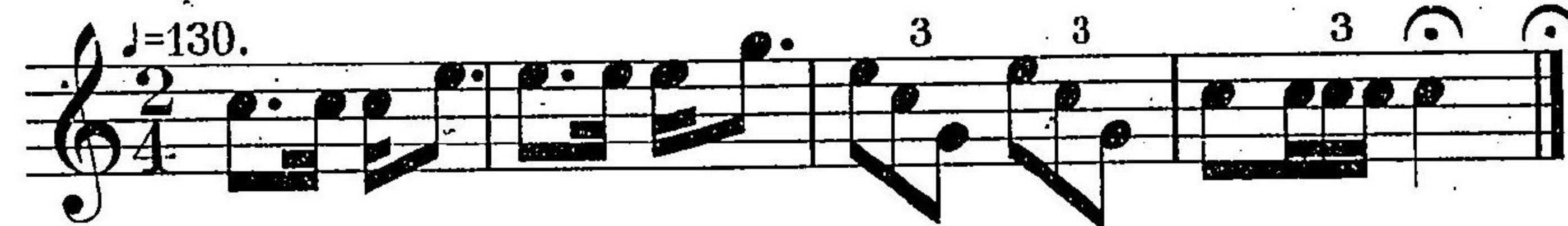
呼 集



消 燈



非 常



火 災



教練(演習.學科.自習)始メ



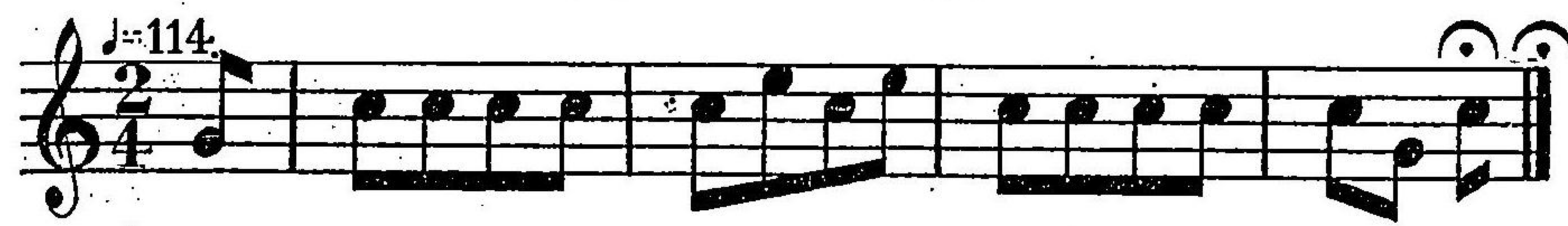
氣ヲ付ケ



休 ×



解 散



故



前



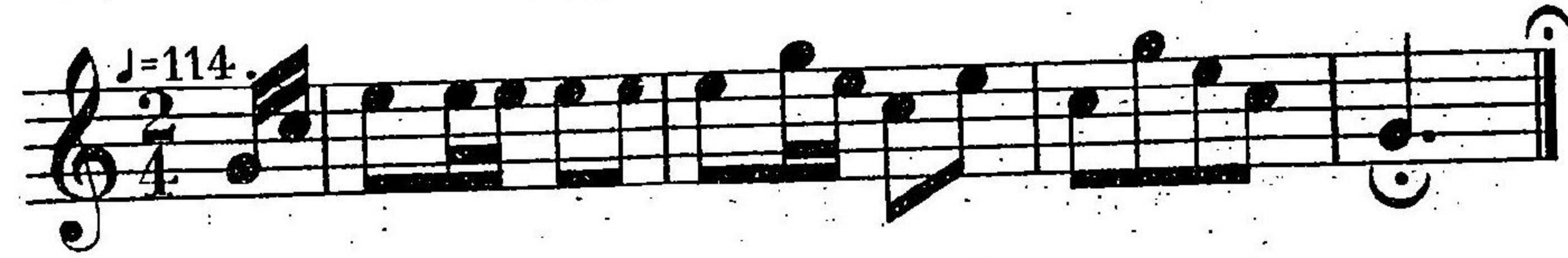
止



常 步



速 步



蹶 步



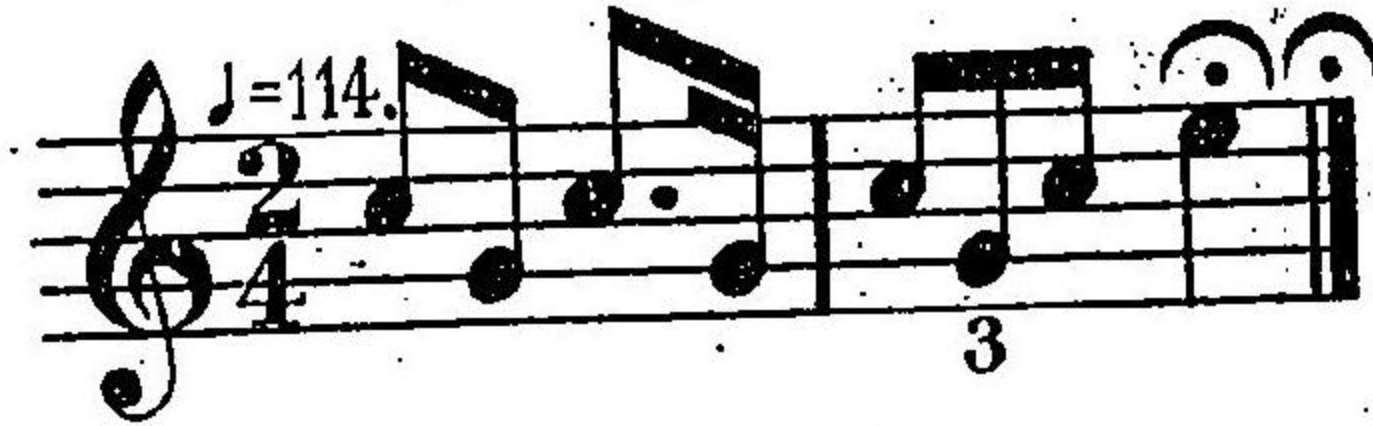
襲 步



途 步



右



左



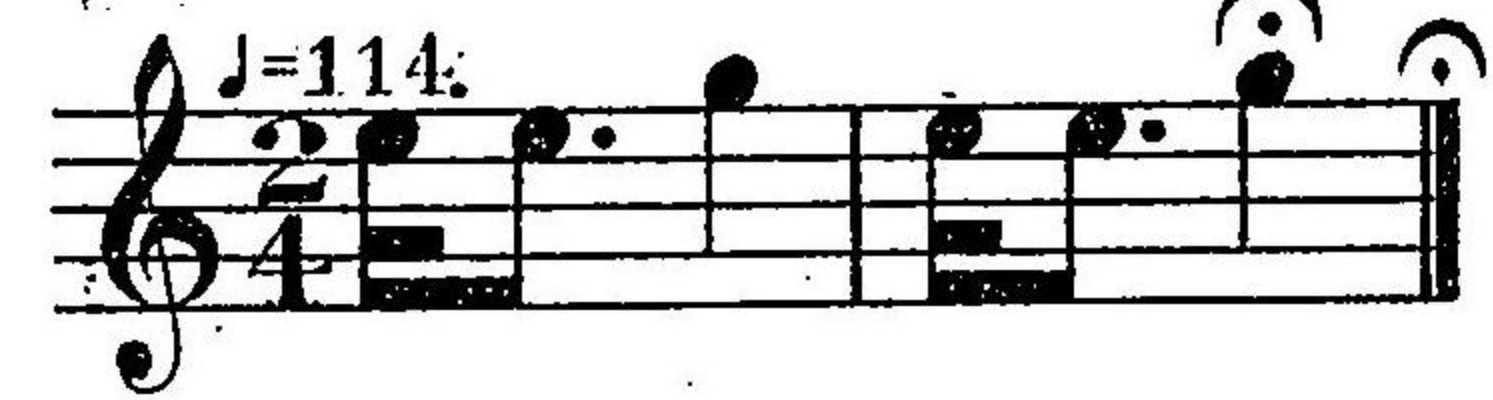
打 方 始 ×



打 方 止 ×



打 方 待 テ



集 合



(突 擊) 襲 擊





拔刀 (著劍)



歸 營

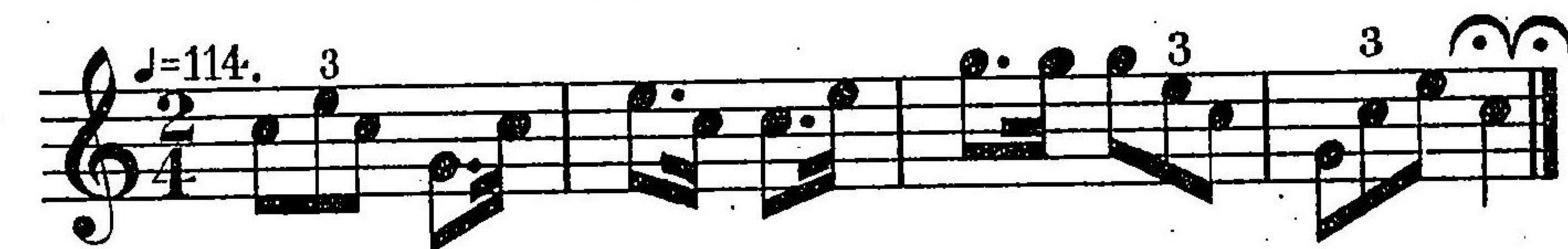


招呼ノ部

團 隊 長



將 校



週 番

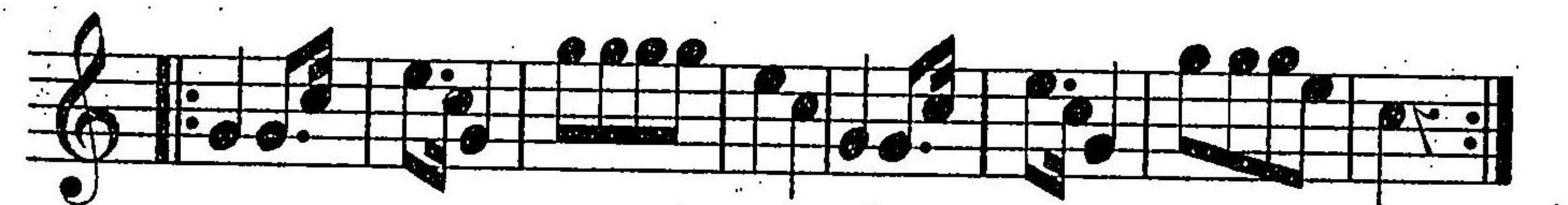
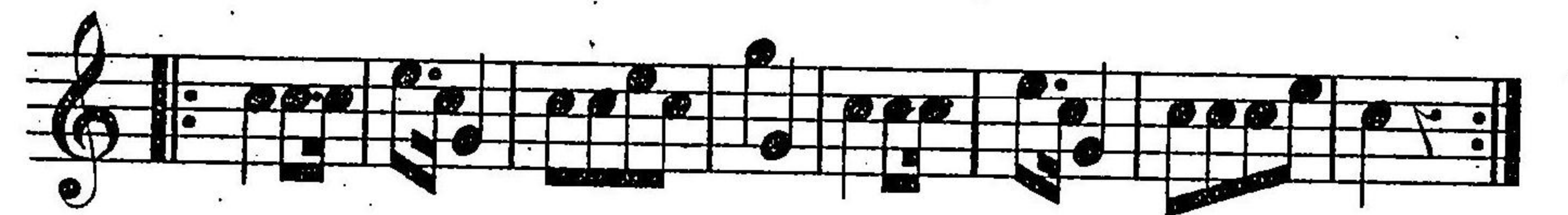


喇叭手

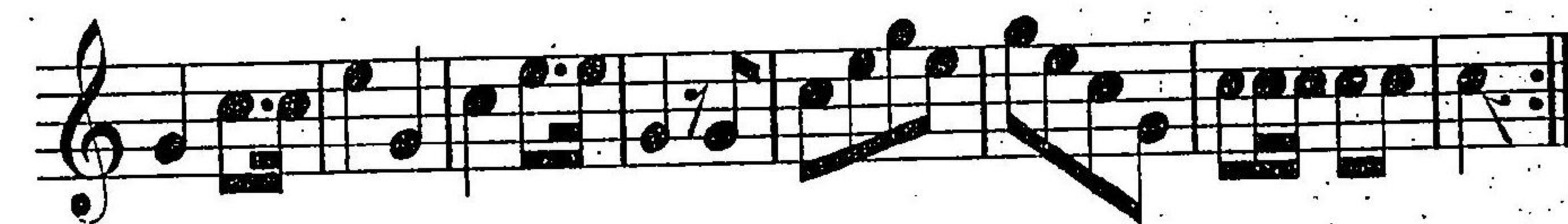
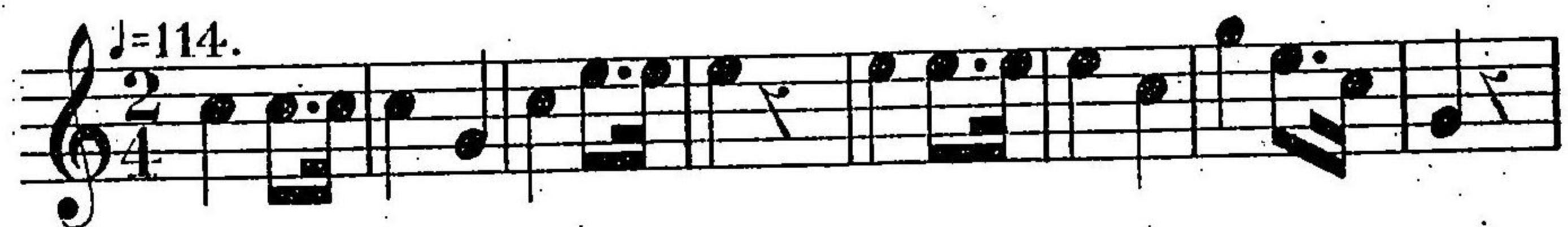


行進ノ部

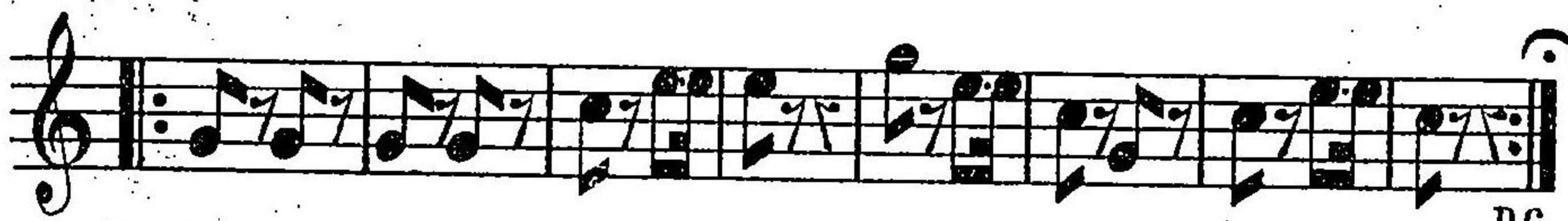
速步行進 (其一)



速步行進(其二)



駟步行進



送葬行進



附 録

陸軍喇叭吹奏歌

君 か 代

君か代は。千代に八千代に。さゝれ石の。  
いはほどなりて。こけのむすまで。

足 曳

あしひきの。山邊とよもす。つゝの火の。  
煙のうちに。いちしるく。きはへる旗は。  
かしこきや。わか大君の。御手つから。授  
けたまへる。御軍の。しるしの旗そ。わ  
か輩の。軍の神そ。わかどもの。軍の神  
と。あふきつゝ。すゝめやすゝめ。ます  
らをのども。

海ゆかは

海ゆかは。みつくかはね。やまゆかは。く  
さむすかはね。ねほ君の。へにころしな  
め。のどにはしなし。

皇 御 國

<sup>すめらみくに</sup>皇御國の。ものゝふは。いかなることを  
か。つとむへき。たゝ身にもてる。まこ  
ゝろを。わか大君につくすまで。

國の鎮め

國の鎮めの。みやしろと。いつきまつら  
ふ。神みたま。けふのまつりの。にきは  
ひを。あまかけりても。みそなはせ。治  
まる御代をまもりませ。

ふきなす笛

ふきなす笛の。そのをども。さゝくる旗  
の。ろのいろも。ものゝあはれを。しりか  
ほに。けふはものころ。かなしけれ千  
百萬の。敵軍も。とりて來ぬへき。ます  
らをを。おもへる我等か袖までも。涙の  
雨にぬれにけり。

261  
3  
263

十三年六月十三日印刷  
十三年六月十五日發行

發行兼  
印刷者

東京市麴町區隼町四番地

小林 又 七

電話番町一六二九番

陸軍省構内

印刷所

小林 又 七 工場

電話新橋九四一番

東京市麴町區隼町廿一番地

印刷所

小林 又 七 支店

電話番町一九一番

東京市麴町區隼町四番地

販賣所

川流堂 小林 又 七 本店

電話番町一六二九番

振替貯金東京二九六番

陸軍省  
檢閱濟

特 72

26

301568-001-4

特72-26

陸軍喇叭譜

小林 又七 / 刊

M43.6

CEH-0001



陸  
軍  
喇  
叭  
譜

261

263