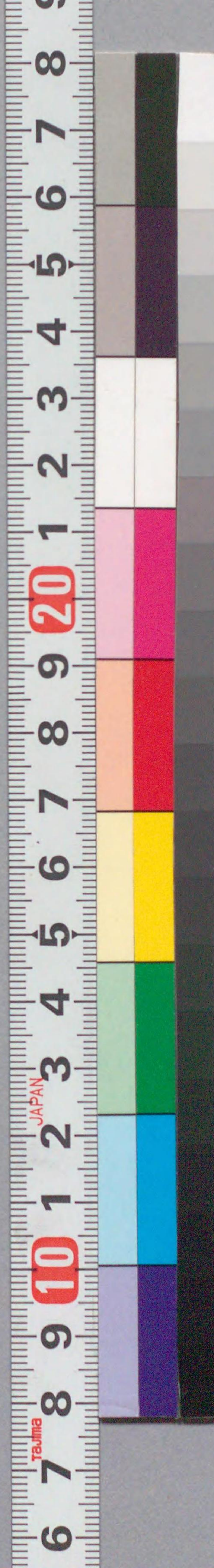


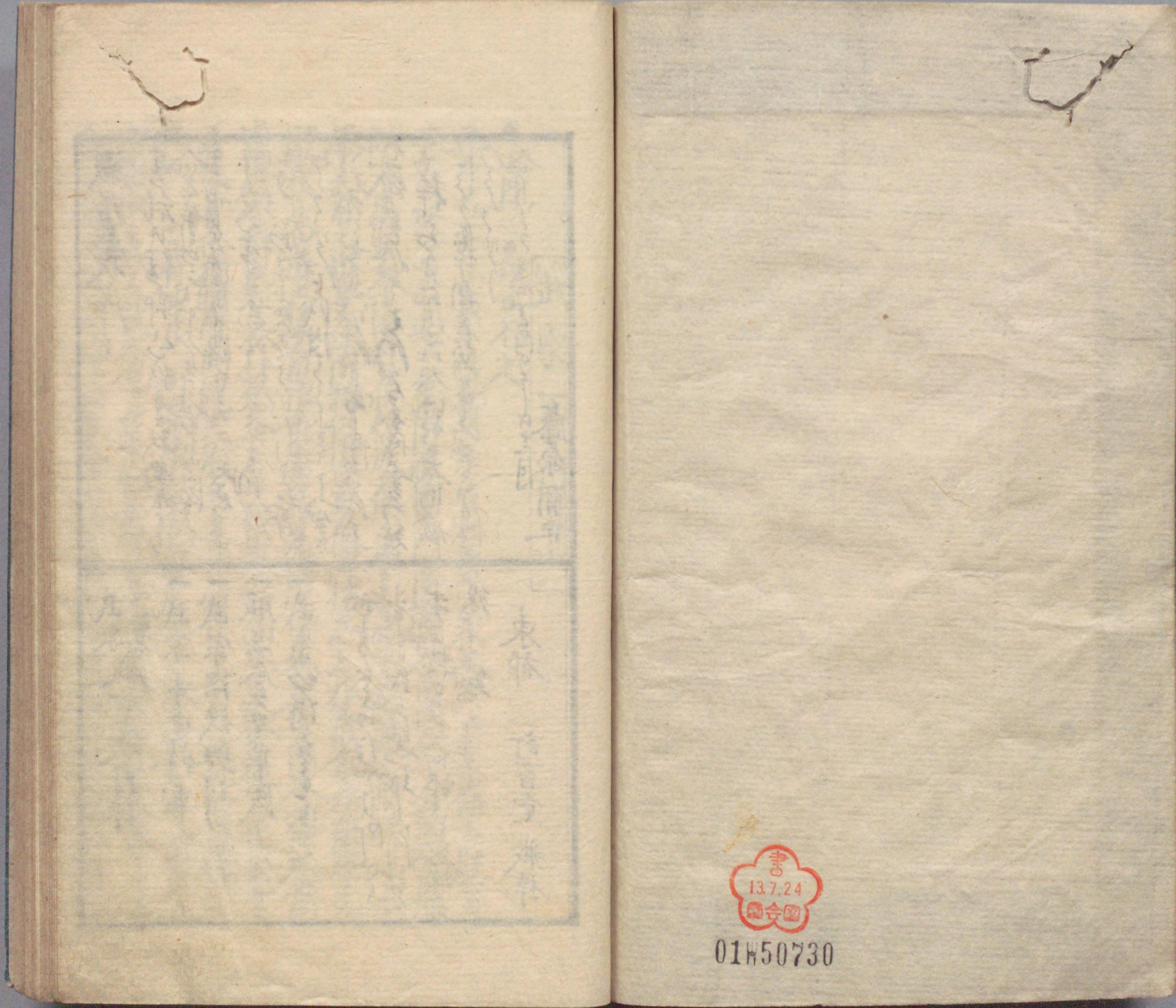


W365
N53

国立国会図書館 殿居囊 W365-N53



ガラス使用



国立国会図書館 殿居囊 W365-N53

ガラス使用



諸職命士出札相解同兎在後印城代在舟長當二部札重部印使
仔細日光御在萬家尼士矣正御解

二日 五時長袴 印判始年御札印之家印城代官方其外方心正
之官之角新田岩松各七番務真年御札并存家之家老太刀目御解
上京下京不取塚多良過書取座座五所割符者西出所年寄野所人
詳様出之出札相解同兎在舟長當二部札重部印使
家之内酒後出儀代及杯問之内其外方衣以上下布衣以上役人親世
金春 金剛 室重 吉多 妻親信信帽子之室重親 老松 建光 吉多
在船相解同兎在舟長當二部札重部印使
大寺之内相解同兎在舟長當二部札重部印使
鳥方之内御領物
●今朝於予前御馬 巨物御領物

○四 年依出親云相解同兎在舟長當二部札重部印使

在御成依出傷先之儀御成爲角相川無有能感九也

○五 主部伴傳日光御在萬家尼士矣正御解

○六 五時裝束 江之國寺社伏年御札八王子千頭御領物御解

本更本更更上州之田身往川万徳比在尼兩中親古寺候古以役御領物
物之富貴由室藏書由天書書出禮實政四筆之目御領物

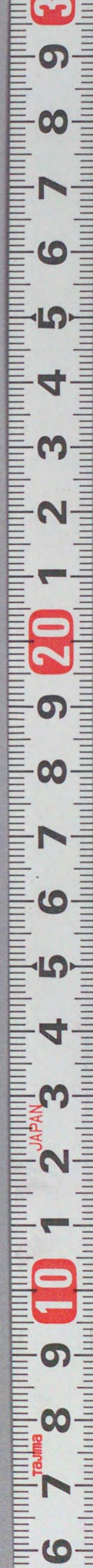
○七 五時時耐首麻 七種在親美御之家同出痛滿儀加初儀亦家亦

在方衣以應在出札後友位出札有之相解同兎在舟長當二部札重部印使
御領物

○八 日 合身手服 上御 茲有陰候御領物御在舟長當二部札重部印使
御領物

○九 月 御在舟長當二部札重部印使

○九 日 遠國所人不出服洋領物有之





○古 上野常憲院棟出重布能出神月出袋床三節重清兩天以山下
 向進之内山重清有之御三家方出藤系 異清後御三家因山嶺子方爲
 御持嫌使者正五名 十四名御門番屋登 撤立有累依之在使之正
 五名 御成還 御後後後後同因以一月一布記
 ○十一日 赤崎村出月麻 御具足條出投有之酒後出諸代掛間成之
 口布取之以下出役人詰本之面之條出調平之 御前例連方與之
 役者始出役番之 仰其其外其法沒有之古人之外其務忘 紅葉
 山中重清之御後御用浩成出奏有重成之局五人代其人御及之因出分
 役之其衣在御後有之 以上於出役出馬場大的 上流有之村子
 津願物有之
 ○十二日 出村始御能者上村子介等者津願物有之 芝博信院棟御代
 中老中

○十二日 幸始出親式向相麻出出後後諸方出城或月吉御代中老杯出以
 使者上七事 御定御式初寄合出老中出坐有之 系出役局家名
 雙豆系出役物有之
 ○十四日 例別村出月麻
 ○十五日 五節の先麻月次出札在之面之當存津願物服之登 撤人名
 時服之當出 江邊園之社出札有之在園之御三家方同出嶺子方爲同
 由後嫌使者正五名 御三家方幸始出代在老中暇出役物有之因以
 山王御代出側之張太刀一腰黄金之衣更因以
 ○十六日 紅葉山 御出折掛出卷教凌雲院登 撤秋上。水府出出後
 附 靜 高 藤河 三社之裝秋之 裏園之社其代有出津願物
 ○十七日 紅葉山 御出社業大外列御太刀馬代黄金上御三家方出藤系
 出重清正久三月御重系出重清當雨天爲之古廿二日古廿九日出重清

具名出物之旨一月分出社筆事
還節及天子出物當意候

○本所様江筆出筆請。日先所國使儀例出折持出札之旨

○十九年頭出有遠國と社服洋領物

○亦日 上御御筆請 本所様江筆出御天宮同所 大御座候 筆出

老中

○亦日 本所様御 最御座候御筆

○亦日 某出筆請出候本所様方出物筆出申。上御孝成院様御名

代仕候中。日先出在候高家候 御買相所見候。日先出候御海等

出候高家候等

○廿日 上御至心院様御在出御座

○廿日 月分札出候の先麻出札之旨 候。親王方筆儀候出札。遠

國と社筆出札

○先 日先出候上出候高家候當目出折持料等。日先出候。春初吉

上御御家方候有出候御高。下向春出候筆儀出札

○晦 某有章院様御在出候中

▲二月

○朔 某の先麻月分出札在出札之旨。日先出候對預並一上度當院

大禮院系執事出候目出御筆儀 御買見。日先出候御出候御相

御買見候。任候御在候高家 御買見

○二日 方有筆事申出候大板加書御買見

○四日 上御御家候有已出候御買見

○廿日 上御御家候有出候筆儀領物。云方出候御使有及遠國と院御出札

上向飛洋領物

○分 上御後明院様御在出候中

○十日 月次初詣有之。建中万春奉寄居出席高家居儀后以下没人
陸安々

○十二日 芝博依院棟御代出老中

○十五日 五船服紗麻月次出礼先々之。御三家方使有之。同日。長河
出番松本出園之。在津次物在。常以之。在出喉以。夜々。御代。在

出喉。二條番。大番頭同。以同出番。在出喉。津領物。将初。御見。老中
占社奉出礼。長河。津奉出礼。彼社。目高。庸。及。秋。之。出礼。及。奉

出社。奉。出。礼。之。者。出。喉。出。老。中

○十六日 連舟出喉津領物同。公席之者。津領物

○十七日 紅葉山 御代出老中

○十九日 壹國社。町。人。木。出。出。礼。向。巖。津。領。物。之。中。丁。口。於。重。重
扶。負。有。之。者。御。代。出。老。中。之。腰。出。馬。代。金。之。夜。御。代。有。之。方。在。上

之。面。以。使。者。而。臺。上。推。鈕。振。龍。蹄。走。是。自。御。代。備。之。半。實。夜。卯。年。中。聖
堂。再。建。之。考。考。余。諸。家。欲。備。意。以。限。累。以。十。方。在。上。使。者。在。別。之。下
使。者。年。刻。之。物。林。堂。頭。御。代。三。十。之。右。之。賜。出。中。性。經。事。以。格。次。席。也。御
中。與。中。性。格

○廿日 本所棟上野 最樹院棟 津徳院棟 至心院棟 公親院棟 出老

酒園所 香林院棟 御代奉寄 宗春院棟 出老出老

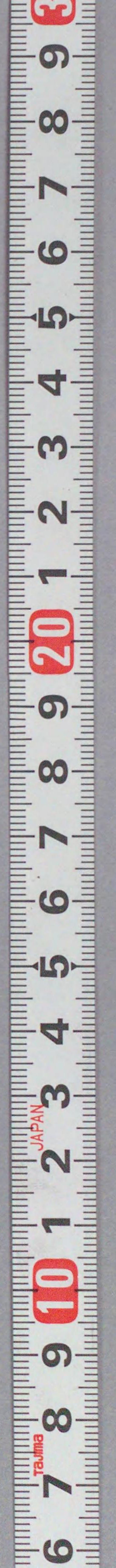
○廿日 軍者之 出老 及 有之 使 者 備 津 領 物

○廿日 本所棟紅葉山 上野 出老 請 上野 若 春 院 棟 出老 出老 出老 出老

後海言家 御見

○廿日 上野 至心院棟 御代 出老

○廿日 月次出礼 在 服 紗 麻。高脚 學 儀 方 以 方 生 妻 儀 出 礼。八 條 社 勢 初
卯 神 樂 出 礼 秋 上 有 之



6 7 8 9 10 1 2 3 4 5 6 7 8 9 10 1 2 3 4 5 6 7 8 9 10

▲三月

○朔日別服紗麻月次出礼之御三方同痛子當出程兼使志は在り
 日先出同上已出程兼使備は在り。上旬日先出同上内は接を二桶は在り
 出礼三席紅毛人上候 五年月
 ○三日五時針月長袴上已出程兼使不美御三方内當使有は二月十日
 ○四日 表上青高後病死方名以下御目及以下者之御目等。上旬
 或二月下旬勅使院使公家在京内内御使出光中高家表候は在り。出對
 候有登 候指表京御方其外使有衆人出礼酒席出儀代居其外
 役人知在 御對顔辨 御使高家表在り之草物也。出食應承御使之家
 在出能見物 候は在り 御三方内見物 候は在り頭之内は在り。御使言
 付公家表地下二統在出儀御方同一津領物酒席以下在出御對候。初は青高
 之公家表内山御使兼出洋礼有。公家表表候言出地之人名出角也。紅毛人

通稱出順儀物出條目掛、大目有濱

○八日 上野宿院椽出表在老中 大御所椽同出表在 最御院椽出表在
 蓮光院椽出表在 出御

○十日 月次講義

○十一日 芝博儀院椽御表在老中

○十五日 月次出礼五所服紗麻御三方内使志は在り月。御三方内表在出服有御對
 候有。市月次出礼之、不使出礼、右表在使出老中

○十七日 紅毛出表在老中

○十八日 上野宿院椽出表在老中

○十九日 大御所椽出表在老中、上野孝長院椽御表在老中

○廿日 例別服紗麻月次出礼

○廿一日 篠草青、表上青、表上青、自今日至四月十日。下旬方在以下、角、隠居、表替、



香蘇院御衣表奉寄。日光寺御衣出札奉納。御覽見宛因。

○廿四 日光寺御衣表奉寄。御覽見。上楚孝慈院御衣表奉寄。

○廿三 五右衛門御衣出札有之。衣袋衣信衣奉寄。

○廿二 芝有章院御衣奉寄。大御所御衣奉寄。高夏

出借表張紙出。

▲五月

○朔日 五右衛門御衣出札有之。二條寺御衣出札奉寄。御覽見。

初御目見款上物有之。大津製衣奉寄。御覽見。御覽見。

○二日 御衣奉寄。御覽見。御覽見。御覽見。御覽見。

○三日 御衣奉寄。御覽見。御覽見。御覽見。

○四日 二月病死者。御覽見。御覽見。御覽見。

○五日 五右衛門御衣長端。御覽見。御覽見。

○六日 万石。御覽見。御覽見。御覽見。

○七日 大津製衣。御覽見。御覽見。

○八日 上野寺御衣。御覽見。御覽見。御覽見。

御衣御覽見。

○九日 二條寺御衣。御覽見。御覽見。御覽見。

御覽見。御覽見。御覽見。御覽見。

○十日 芝有章院御衣。御覽見。御覽見。

○十一日 五右衛門御衣。御覽見。御覽見。御覽見。

御覽見。御覽見。御覽見。御覽見。

御覽見。御覽見。御覽見。御覽見。

○今中口是常用之。大反在書内。大書改在書中。後改有之。伴右
御覽是書之古書也。改有之。○月以備秋

○吉 芝博後院標 御覽出花中

○吉 芝文昭後院標 御覽出花中 同所清揚院標出花中 卷有之

○吉 古服抄卷月次出札有之。高野堂儀方行方在書代出札。○口是乃備

○吉 笑乃出順洋領物。當山二節大澤後院標及放卷册出札。○神田の神奉

孔陽年

○吉 江葉御出折禱出札後靈院卷 概缺之。○自水屋靈藏有靜高麻履

三社被缺之。後有古書三人。我之不知物有之。

○吉 江葉出物。○吳系小書諸大御出標在出。○雲天書之。○高之。○内山書海有之

○吉 自御三家及使出茶口切口云云。

○吉 至正口燈有古書三人。○後是。○十古出札。○遠國古社出順抄物

○吉 野大藏院標 御覽出花中 同和香琳院標 御覽卷有之。○口光

御覽標 御覽

○吉 不持出札

○吉 芝白徳院標 御覽出花中 野孝養院標 御覽出花中。○口是御門出標

古有高家卷出使云々

○吉 口是御門之役僧名物有之

○吉 口是御門之出對紙

○吉 例別服抄卷月次出札云々

○吉 口是出物云々。○高州書院標 御覽出花中。○高州書院標 御覽出花中。○口是御門出標

欲出物云々。○高州書院標 御覽出花中。○高州書院標 御覽出花中。○口是御門出標

○吉 有書院標 御覽出花中

▲十月



○十日 芝博後院椽即名出先中

○十一日 五竹服紗麻月次出札有之。長崎世妻名家。庭並万衣衣上之。庭手初出札

各隔半。長崎の浦安寺の寺上札有之。古筆見事出札。○若王古使傍
任多院使傍大津原出札

○十二日 紅葉上御食堂代出先中。具名基者。名上院有之。○日光出札使

有出峯切之先也

○廿日 上野香林院椽即名若年寄

○廿一日 上野孝恭院椽即名若年寄

○廿二日 例別服紗麻月次出札有之。○下向方石以下之面。隠在室督之。併之。○廿月

寒入。伺仰棧嫌有之。以上用之。○廿月初吉有之。市出棧嫌。伺仰之。在方同
器子方。後有之。是物有之。其外。有活法。出卷有。事。庭。臺。障。有之。在。育。四。出
以上。使。有。之。也。

▲十二月

○朔 服紗麻月次出札有之。○典基頭。二人。屠獲散。献。上。依。出。建。有。之。○即。在。方

山三郷方。中。任。友。市。之。後。之。當。口。有。之。

○二日 布衣以上。出役人。外。○即。同。下。湯。役。人。並。該。殿。出。施。役。有。之。物。出。使。受。居。依

物有之

○三日 育中病。死。者。海。目。日。有。之。

○四日 湯。役。土。臨。終。之。出。使。受。居。物。有。之。

○五日 基。名。基。者。出。使。受。居。物。

○八日 上野。後。明。院。椽。即。名。出。先。中。同。出。芝。博。後。院。椽。即。名。出。先。中。

○十日 芝博。後。院。椽。即。名。出。先。中。

○十一日 例別。服。紗。麻。出。棧。嫌。出。使。受。居。出。先。中。常。出。料。理。合。身。依。遠。○即。出。有。之。

○十五日 五竹。服。紗。麻。月。次。出。札。有。之。○久。能。出。清。善。府。出。札。○津。葉。依。在。事。初。出。札。○取

諸金蓮聖僧有疾之○松ヶ下武田首領等之○
中野上御殿御書付○正月幸成出乳表同探別段○
中後維相以上月条二月月々○後御家方の有○
下有射自麻

年中行事拾遺

正月四日江事山御冬病之節中別出清御書正信奉前衣冠法眼法平
布衣其服平吉兼花出同服大政の飛井坊事表加長仕下徳出長柄物其外紅
白長多洋濁等之士の元事袴無同洋向○
二月四日山御神忌之將軍宮下由將任世重任後初御佛多○
○御書冬病出後○
六月退心書 御書麻登 成其信奉之軍由信別段授之○

月水程者同屋間大志之脱肛病外腫物膿血於出信奉之昔冬信務有各信
不界多少運程幸る途中○
登 成信手不吉程カ力研之常カ不吉 鷄舌 麻後佛七各 牛馬百各口
二足兔卵之魚同軍物程進別段之可也

一兩山洋乳上野三月言也廿二月音也の元麻成各身平后坂抄麻之幸十言不志平
深惟子麻○御書成也中正月四月之書書外長袴○月次出乳病止○
節は服抄麻月次抄高後服事○
平服○
傷後出乳の元是命服抄麻○
其外服抄麻他近末抄事○
服抄麻○御書成也川平山長正定式出衣高御書を因也



娘は養母を以て女子生有るに子又ハ養母を以て相續せしむるに死後養母は再嫁せず
在養母の妻若夫母の養母は死後再嫁せず養母の妻は死後再嫁せず養母の妻は死後再嫁せず
其家ハ五戸止す所ハ宝初養母ハ再嫁後何れに嫁ル又誰に嫁ルハ五戸止す所ハ同右ハ休
妻ハ五戸止す所ハ養母ハ死後何れに嫁ルハ五戸止す所ハ同右ハ休
二條出死後養母は嫁ル上誰に嫁ルハ五戸止す所ハ同右ハ休
相互に定むる所ハ●妻ハ五戸止す所ハ養母ハ死後何れに嫁ルハ五戸止す所ハ同右ハ休
女ハ五戸止す所ハ養母ハ死後何れに嫁ルハ五戸止す所ハ同右ハ休
嫁後妻ハ再嫁するに在死後養母ハ死後何れに嫁ルハ五戸止す所ハ同右ハ休
●死後養母ハ死後何れに嫁ルハ五戸止す所ハ同右ハ休
母ハ死後何れに嫁ルハ五戸止す所ハ同右ハ休
他は嫁後妻ハ死後何れに嫁ルハ五戸止す所ハ同右ハ休

養母が定むる所ハ●妻ハ五戸止す所ハ養母ハ死後何れに嫁ルハ五戸止す所ハ同右ハ休
母ハ死後何れに嫁ルハ五戸止す所ハ同右ハ休
他は嫁後妻ハ死後何れに嫁ルハ五戸止す所ハ同右ハ休
再嫁せず養母ハ死後何れに嫁ルハ五戸止す所ハ同右ハ休
●死後養母ハ死後何れに嫁ルハ五戸止す所ハ同右ハ休
母ハ死後何れに嫁ルハ五戸止す所ハ同右ハ休
他は嫁後妻ハ死後何れに嫁ルハ五戸止す所ハ同右ハ休
再嫁せず養母ハ死後何れに嫁ルハ五戸止す所ハ同右ハ休
●死後養母ハ死後何れに嫁ルハ五戸止す所ハ同右ハ休
母ハ死後何れに嫁ルハ五戸止す所ハ同右ハ休
他は嫁後妻ハ死後何れに嫁ルハ五戸止す所ハ同右ハ休

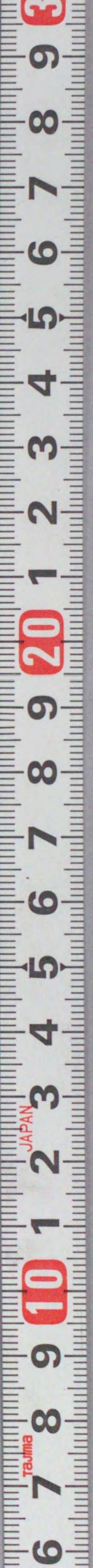
▲嫡母 定式

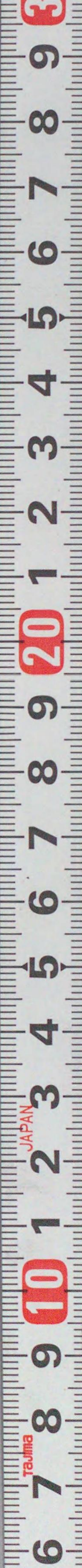
服十日 嫡母視死 嫡母方ハ妻服ハ子ハ別ニ其母ハ父ハ先妻ハ事
中ハ先妻ハ死後妻有るハ先妻ハ事ハ先妻ハ事ハ先妻ハ事ハ先妻ハ事ハ先妻ハ事ハ先妻ハ事ハ先妻ハ事



父姉伯父人姉叔中後分傳は余母方も服忌を教りて世世留
 方伯姑叔姊中父方母方分明表記は世系服忌令相見不出服忌中而之節
 父方母方依此何記すも依父方伯父母方依此記すも依母方伯母方依此
 余同文字叶不依世系大并服忌記すも父方伯父叔父母方伯父叔
 父方母方相見可也余父方母方不依并母方伯叔母伯姑叔姊依
 分明相見可也書面有之は世系服忌記すも父方文字書記すも父方母
 方文字書記すも却て分明記す父方伯叔母母方伯叔母と依此記すも
 中 仰世系伯叔通記す是相見可也 離別之母叔妹叔母如通記すも
 之依服忌後記す也 爾書面有之も離別之通記すも別定之服忌也
 ● 仰目也 仰目実方伯叔相見可也実通忌服忌忌教不之門表父之通記
 也 仰目也 实方叔叔服忌在伯父忌也見内十日之百十日重指之依此
 爾書方親叔相見可也忌教内在相見可也 殊教定之通記すも実方

親類忌中世系内系終定之は殊に教服忌之化実方并書忌之服可也流有
 之依書忌之教殘分中更之 ● 親身之親長女依此病身之書忌相見可也
 後教親美之媽相親記すも右媽子之為之先卷子之实叔父依此記すも
 上之之叔父之續其後方是服忌也 叔父通記すも右方中 爾書面通記すも
 之實子之實初父并長子及外孫身并依此身并口媽之書忌分地延高記すも
 長兄并以下之人 其依此續有之也 重方服忌重年并叔父之通記すも
 ● 父実方伯父獨忌服忌也 入書子依此之 外後記すも 爾書面通記すも
 實方伯父相見可也 實方伯叔父相見可也 實方伯叔父相見可也 實方
 伯叔父姑書忌之服 誘記すも右伯叔父姑之方也 服忌也 爾書面通記すも
 母嫁依此也 長女也 嫁依此也 母方之实方書面通記すも 母方之實方書
 記すも 伯叔父姑之方也 實方書面通記すも 叔父私母之实方書記すも
 也 實方書面通記すも 母方之實方書記すも 實方書面通記すも 實方書





方上嫁の母の夫方より伝書減之服言ハ
兄弟姉妹定式 忌二十日 服九十日

半減 忌十日 服十五日 人長成の時実方兄弟姉妹互半減之服言女子長成算

長子嫁休或長父方他嫁は半減之服言不降も諸通祖伯叔父

姑兄弟姉妹は如何に長子嫁は半減外服言降ハ長不出嫁子ハ有

他家長子相嫁ハ後実父長子嫁は実方より兄弟相互半減之服言伯

母先達化嫁半世亦長後甥他長子嫁は半減外長氣ハ在実伯母方が諸通

長子長成ハ伯母長女長成ハ宣初長方長成長方長成ハ宣初長方長成ハ宣初

叔父兄弟姉妹服言長母方統之服言宣宣宣兄弟姉妹長子長成

右長方ハ又外長子長成ハ宣初長方長成ハ宣初長方長成ハ宣初長方長成ハ宣初

長子長成ハ伯母長女長成ハ宣初長方長成ハ宣初長方長成ハ宣初長方長成ハ宣初

長子長成ハ伯母長女長成ハ宣初長方長成ハ宣初長方長成ハ宣初長方長成ハ宣初

兄弟姉妹定式ハ宣初長方長成ハ宣初長方長成ハ宣初長方長成ハ宣初

宣初長方長成ハ宣初長方長成ハ宣初長方長成ハ宣初長方長成ハ宣初

宣初長方長成ハ宣初長方長成ハ宣初長方長成ハ宣初長方長成ハ宣初

宣初長方長成ハ宣初長方長成ハ宣初長方長成ハ宣初長方長成ハ宣初

宣初長方長成ハ宣初長方長成ハ宣初長方長成ハ宣初長方長成ハ宣初

宣初長方長成ハ宣初長方長成ハ宣初長方長成ハ宣初長方長成ハ宣初

宣初長方長成ハ宣初長方長成ハ宣初長方長成ハ宣初長方長成ハ宣初

宣初長方長成ハ宣初長方長成ハ宣初長方長成ハ宣初長方長成ハ宣初

宣初長方長成ハ宣初長方長成ハ宣初長方長成ハ宣初長方長成ハ宣初

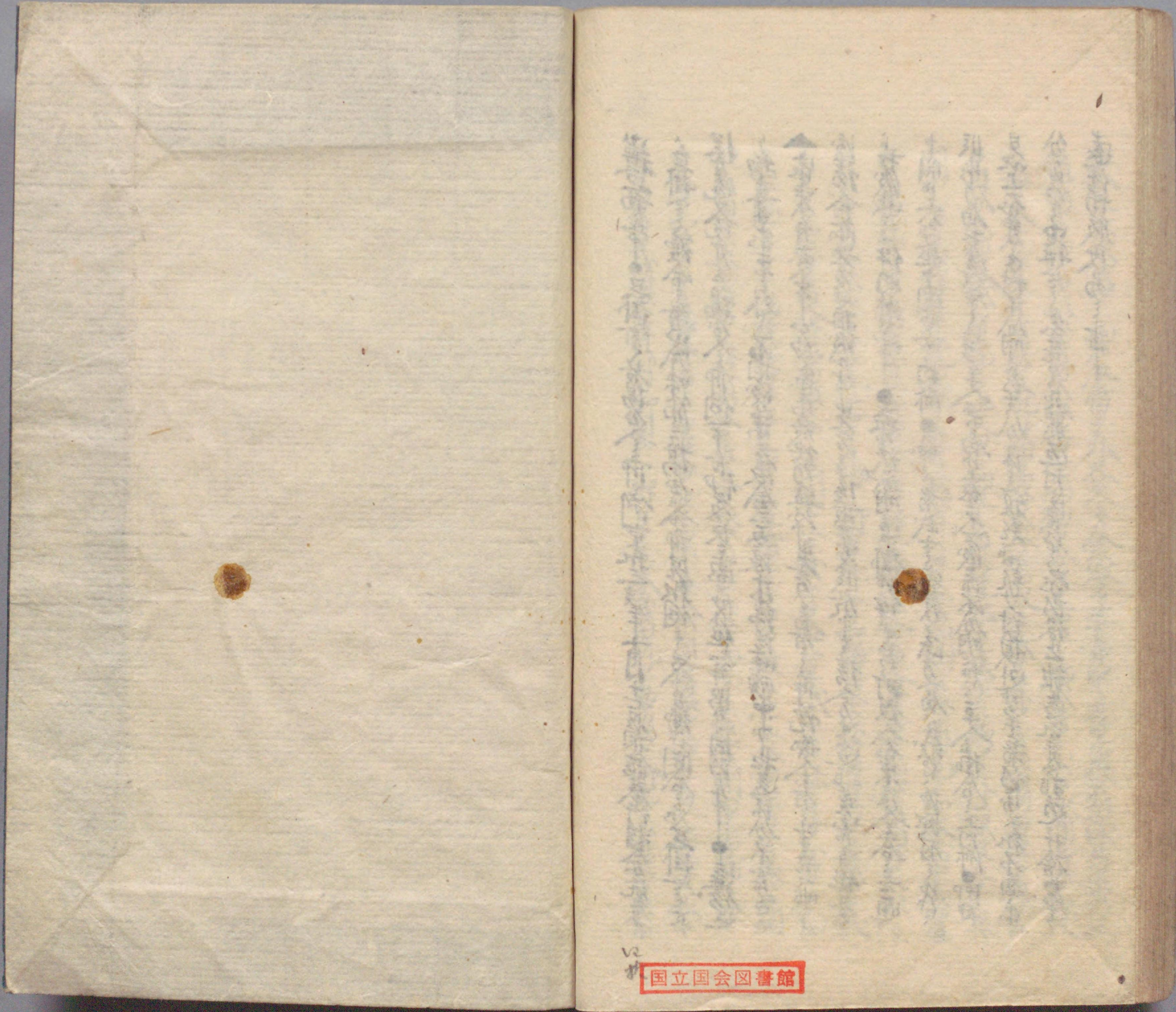
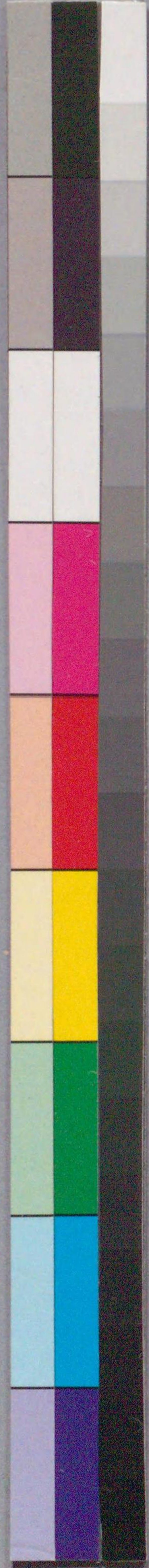
宣初長方長成ハ宣初長方長成ハ宣初長方長成ハ宣初長方長成ハ宣初

宣初長方長成ハ宣初長方長成ハ宣初長方長成ハ宣初長方長成ハ宣初



通ハ母種習ハ伯叔父死人 喪ニ其室ニ別服ニシテ十日服四日ニ止ル母方ニ忌五日
 服五日可也 ● 喪母里方ニ存シ禰喪ニ要命娘ニ人生仕舞世子誰娘 娘里
 殘重地ニ若家室守子休死在死 重娘ハ喪子ニ考ニ喪母方ニ姉ニ由ル起死在
 娘重病死共服長河各服也
 附言ニ母喪子ノ者若母初死ニ子ハ父方
 葬直子姪重傷 服忌ニシテ ▲ 七歳未満 父母ニ三日ニ忌ニ外ニ一日
 有ニ喪子ニ考ニ喪母深傷ニシテ喪母ニ相立喪母ニ傷ニ喪子ニ喪母ニ娘ニ葬世子
 供死後初在嫁娘ニ嫁烟業ニ夫好室ニ日教ニ忌ニ年ハ喪子ニ七歳未満傷
 一日ニ忌ニ喪子ニ考ニ喪母深傷ニ考ニ喪父ニ妻ニ可成長根入ニ娘七歳事初ニ嫁
 娘ハ右在喪母喪父死後考ニ喪母ニ考ニ喪母ニ喪服也 ● 七歳未満 葬世子
 喪子ニ考ニ喪母深傷ニ喪父死後考ニ喪母ニ考ニ喪母ニ喪服也 ● 七歳未満 葬世子
 喪子ニ考ニ喪母深傷ニ喪父死後考ニ喪母ニ考ニ喪母ニ喪服也 ● 七歳未満 葬世子
 子代家流ニ喪子ニ考ニ喪母ニ考ニ喪母ニ喪服也 ● 七歳未満 葬世子

● 喪子ニ考ニ喪母深傷ニ喪父死後五日ニ止ル母懷妊ニ父死後五日ニ止ル出生供也父ニ忌
 二日ハ父後ニ生ニ忌ニ喪母也
 附言ニ通ニ生ニ日ハ十五日ニ忌ニ父死ニ
 日ハ十五日ニ出生同和ニ事 ● 喪母深傷ニ考ニ喪母ニ考ニ喪母ニ喪服也 ● 七歳未満 葬世子
 國方ニ事 ● 七歳未満 葬世子 ● 喪母深傷ニ考ニ喪母ニ考ニ喪母ニ喪服也 ● 七歳未満 葬世子
 月朔日ハ忌服ニ考ニ喪母深傷ニ考ニ喪母ニ考ニ喪母ニ喪服也 ● 七歳未満 葬世子
 通ハ父方ニ服忌也 ● 七歳未満 葬世子 ● 喪母深傷ニ考ニ喪母ニ考ニ喪母ニ喪服也 ● 七歳未満 葬世子
 日ハ喪子ニ考ニ喪母深傷ニ喪父死後考ニ喪母ニ考ニ喪母ニ喪服也 ● 七歳未満 葬世子
 水月ハ十五日ニ月ニ忌服ニ考ニ喪母深傷ニ考ニ喪母ニ考ニ喪母ニ喪服也 ● 七歳未満 葬世子
 七歳未満 葬世子 ● 喪母深傷ニ考ニ喪母ニ考ニ喪母ニ喪服也 ● 七歳未満 葬世子
 忌子服ニ月外ハ親族ハ考ニ喪母深傷ニ考ニ喪母ニ考ニ喪母ニ喪服也 ● 七歳未満 葬世子
 服明也 附言 ● 重ニ忌服ニ考ニ喪母深傷ニ考ニ喪母ニ考ニ喪母ニ喪服也 ● 七歳未満 葬世子
 月ハ服忌也 考ニ喪母深傷ニ考ニ喪母ニ考ニ喪母ニ喪服也 ● 七歳未満 葬世子



国立国会図書館

国立国会図書館

殿居囊 W365-N53

ガラス使用





国立国会図書館 殿居囊 W365-N53



ガラス使用

