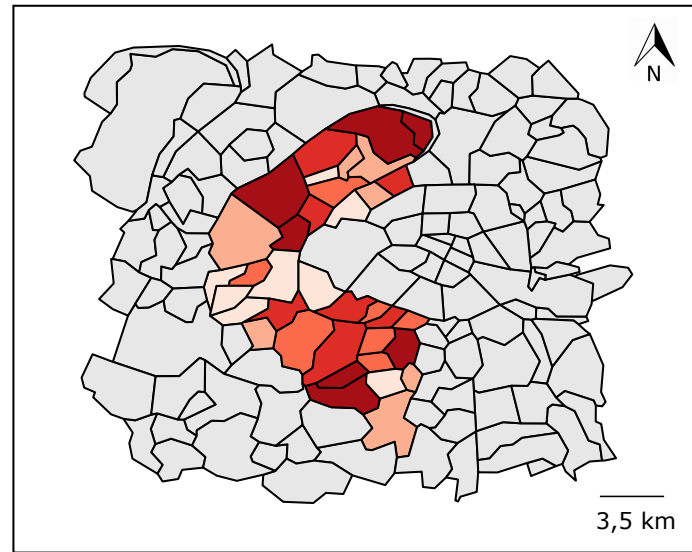


Pourcentage de logements sociaux dans les communes des Hauts-de-Seine

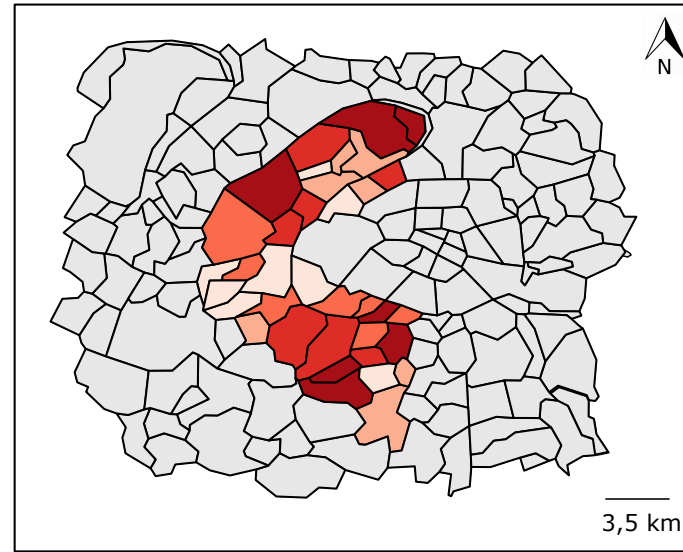
La loi SRU, à partir de 2000, impose un taux de logement sociaux de 20% par commune; puis ce taux passe à 25% en 2013.

Source : Data.gouv - Réalisation : Magrit et Inkscape

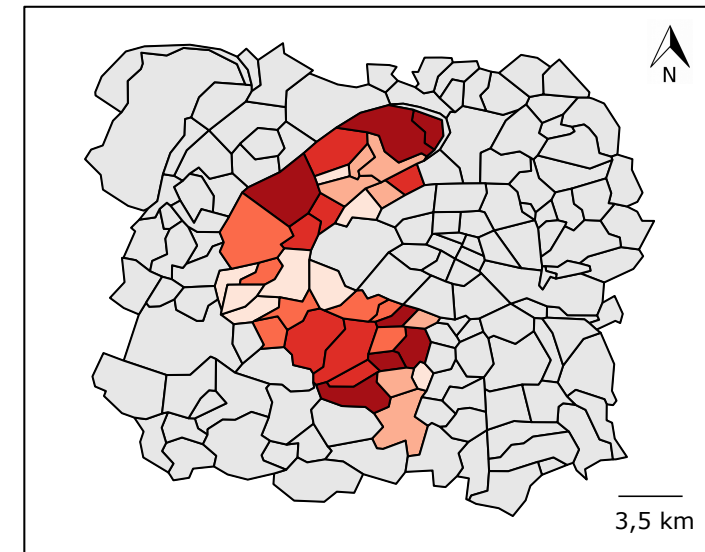
En 2002 :



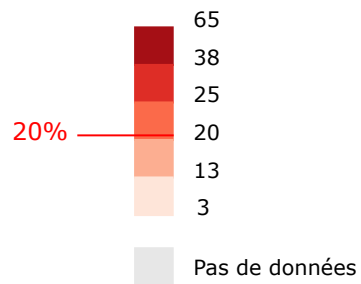
En 2009 :



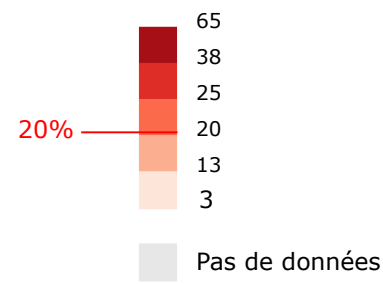
En 2015 :



Part des logements sociaux dans les communes des Hauts-de-Seine en 2002 :



Part des logements sociaux les communes des Hauts-de-Seine en 2009 :



Part des logements sociaux dans les communes des Hauts-de-Seine en 2015 :

