

114
A 3935



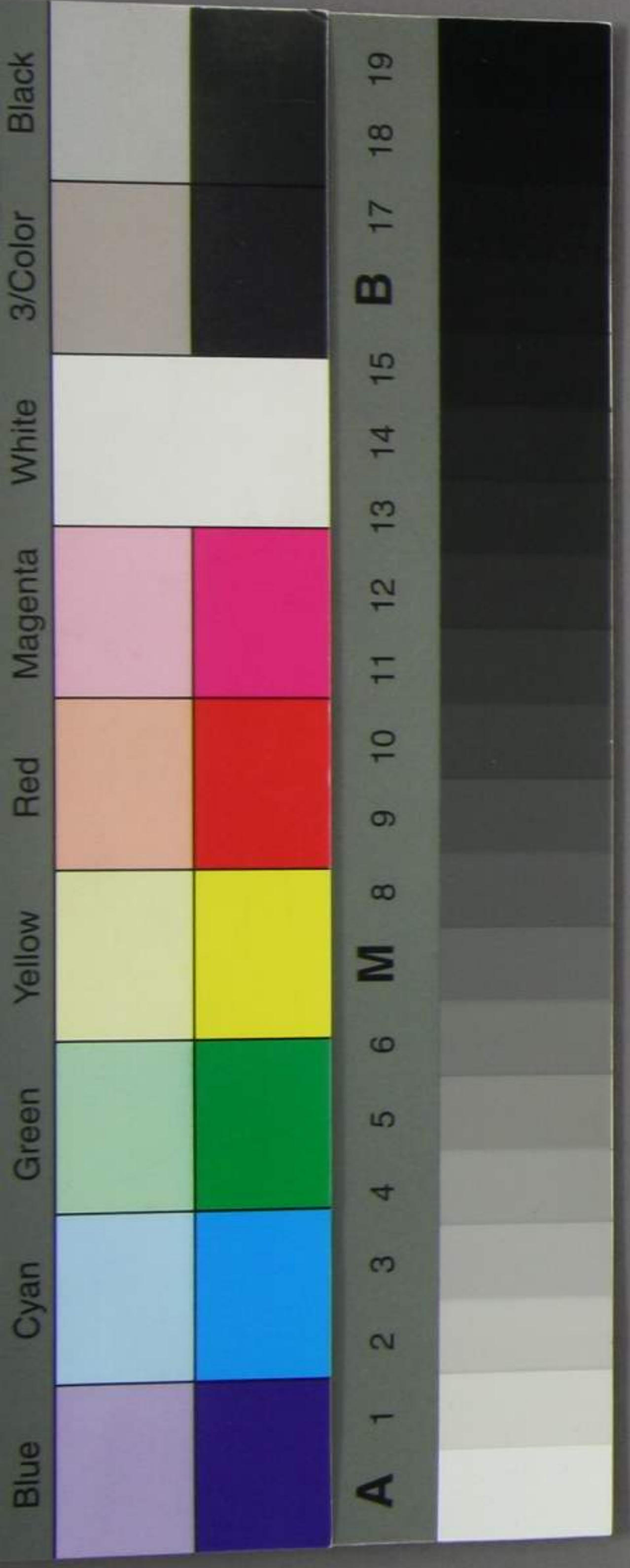
布告

大正十一年四月
限正
候
郵寄
贈月

西洋千七百七十一年二月十九日より相州
劔崎に於るニ等閃光の器械を以る
點燈す其光線十秒間ト毎ト明滅
一達する事航海英里数十二に
隔る船の甲板より見ゆ燈明其正
なる以る筈と高し燈の中心迄
二十二フート海面より頂上迄全と高し百七

神奈川 民部省

no



フート...の燈光東北二十九度より西南
七十五度近海方を向ひて發す其内東
北二十九度より四十一度より五十二度より
を挾みアリコウス岩と標あり

一缺地北緯三十五度八分ニシテグリーンニッテ
英國天ヨリ東經百三十九度四十二分ニシテ

右民部省之命依る布告あり考へ

千八百七十年
四月十二日

海防局
日本政府器械方
ブランドン