

417
2191

山秋望

秋望七首

飄羽
客客
木葉
逢
看
武昌城
山
上
白
雲
秋
色
清
西
風

芝浦秋望

兩
岸
浮
舟
去
海
天
八
月
秋
西
風
何
處
是
萬
里
暮
雲
迷

高繩秋望

棹
去
秋
風
起
偏
懸
岸
流
布
帆
回
望
扁
逆

廣尾秋望

獨步秋郊路西風木葉黃遙見
平野色暮鳥入林塘

古河秋望

曲岸清流水秋風落日曛誰家
吹玉笛何處數聲分

赤羽秋望

赤羽橋邊水清流八月秋芝山
集暮鳥落日望悠々

棗萼樓秋望

棗萼樓頭宴月明白露清天涯
秋色滿煙露望中平

尋花

獨步來尋萬樹花遙探載酒晚
雲低山杏景勝春草早就暖過

橋柳色斜

赤羽夜望

赤羽橋邊搖落秋芝山夜色望

悠々何人向月吹橫笛一曲
興更幽

九日登高

佳節高臺上金樽黃菊杯故人
堪作賦日暮入悲哉

慶賀

王樹南山壽蓬來紫氣揚傳芳
青鳥下綠鬢宴高堂

春日送友人

善音

萬里關山遠離歌淚自流分襟
從是去黃鳥客中愁

客舍聞子規

曉月沈々望欲迷青山幾處子
規啼声々歎枕不轉聽家在雲
間萬里西

秋日山行

絕壁危峯合秋風柿葉紅衙門
幽谷糴誰卧白雲中

懷友人

夜月空相懷江山負勝遊倚樓
無限意魚厂北鴻音

秋夜宿山寺

園林松落聲

施	那	行	於	夫	了	圈
又 ホドコス シ	惠セホトシ ホドコス シ	耶ト回カ 地名 呼	行列セツラ カ カウ	カナカカレ 一差一餘 フ	代ホ テイ	代ホ テイ
	ホドコス シ	ヨコシマ ナメ	ラコナウ エク行 カウ	ライト テ	ヒト アケル	ヒト アケル
追	蛇	衰	奇	平	亡	圈
母一冠名 ツイ	自得負 ジヤ	衰服 スイ	アマリ 耦 キ	辨治セ ヘイ	無ト ナシ バウ	無ト ナシ バウ
ラウ	龍 ヘビ	ラトロウ	アヤシ	タヒラカ ヒトシ	ホト ニケル ウチフ	ホト ニケル ウチフ

差并富

十八史畧

一之卷

九初シヨウ城シヨウ 十盛シヨウ 籍シヨウ 十一鈞シヨウ 鈞シヨウ 十二觀シヨウ 峽シヨウ 十三觀シヨウ 壅シヨウ 十四禁シヨウ 冰シヨウ 十五閻シヨウ 椒シヨウ 十六鏤シヨウ 鏤シヨウ 十七鏤シヨウ 鏤シヨウ 十八鏤シヨウ 鏤シヨウ

九喜シヨウ 梓シヨウ 十衰シヨウ 肇シヨウ 十一向シヨウ 饒シヨウ 十二錦シヨウ 夜シヨウ 十三徒シヨウ 徒シヨウ 十四殘シヨウ 燂シヨウ 十五燂シヨウ 燂シヨウ 十六燂シヨウ 燂シヨウ 十七燂シヨウ 燂シヨウ 十八燂シヨウ 燂シヨウ

二ノ巻

漢^ミ第^ハ續^シ阻^ス聘^ス贈^ス標^ス疆^ス侮^ス避^ス朴^ス閑^ス狩^ス遣^ス
 漢^ミ幽^ス客^ス都^ス須^ス蚕^ス悍^ス

三之卷

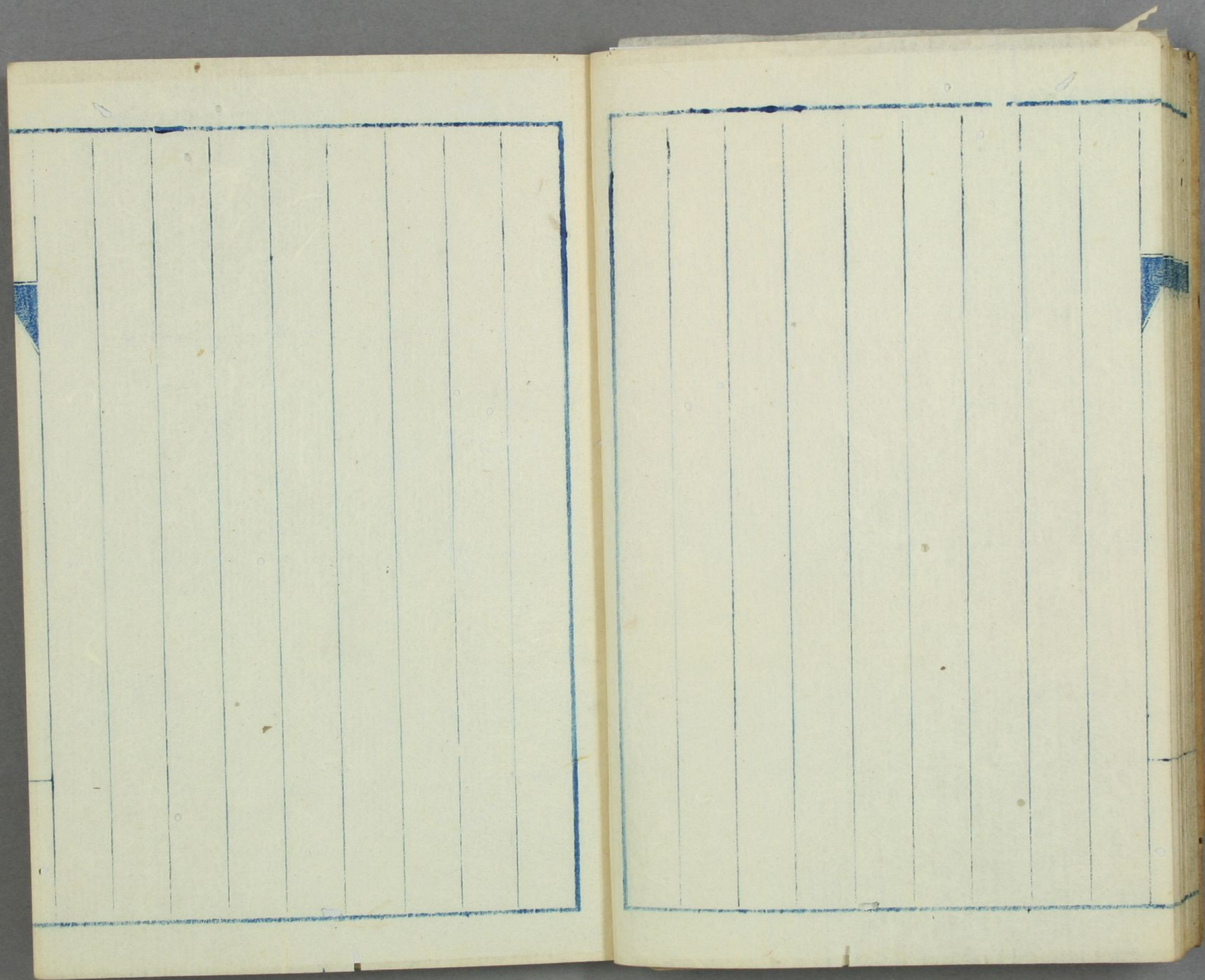
四ノ巻

五之卷

六之卷

七三卷

十八史畧



以下全て

白紙

服阿百