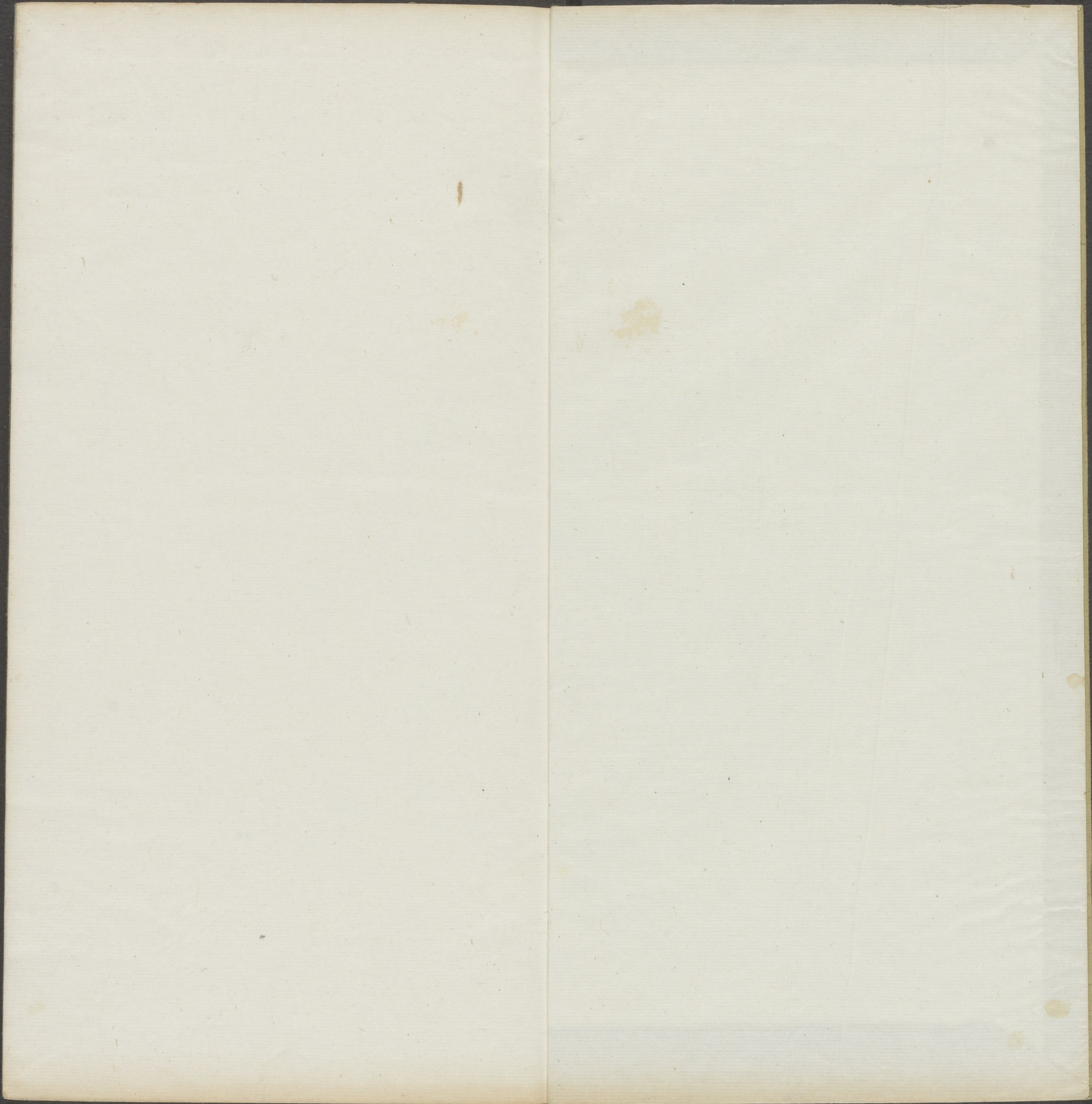
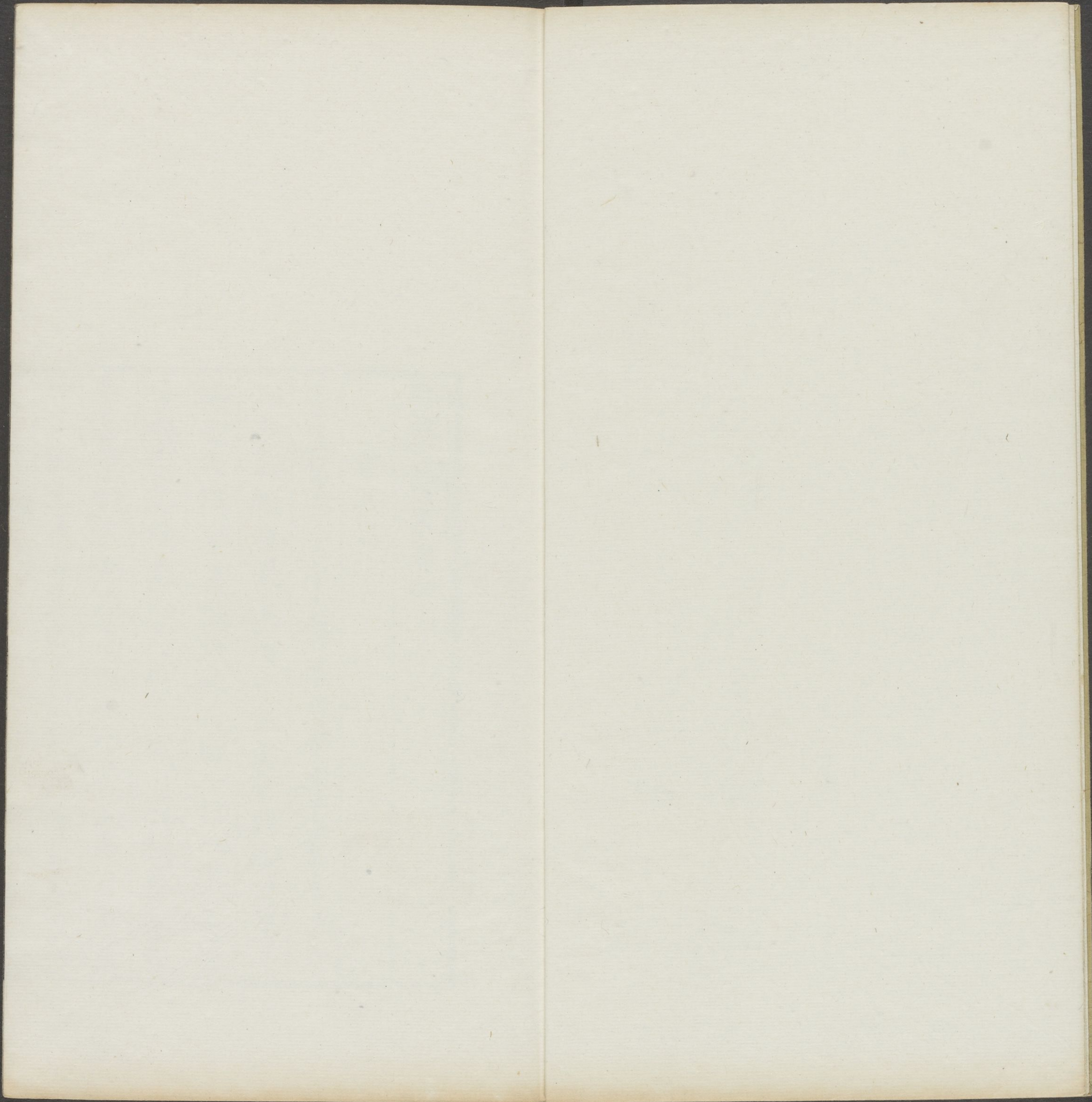


CHINESE - JAPANESE LIBRARY OF
HARVARD - YENCHING INSTITUTE
AT HARVARD UNIVERSITY
JUN 30 1948

T 6107/842

3





哈佛大學漢和
圖書館珍藏印

無聲詩史卷四

董其昌



董其昌字玄宰號思白華亭人萬曆戊子
己丑聯掇經魁遂讀中秘書日與陶周望
齡袁伯脩中道遊戲禪悅眎一切功名文字
黃鵠之笑壤蟲而已時貴側目出補外藩視
學楚中旋反初服高卧十八年而名日益重
四方徵文者日益多自上袞列卿臺察郡

邑吏贈遠謁貴非公文不腆浮屠老子之宮
碑碣銘誌之石非公筆不重斷楮殘煤聲價
百倍與同邑陳仲醇為老友凡有奇文輒出
示欣賞修神光兩朝實錄署副總裁當事
擬以少宰辭擬北詹又辭既而請南乞休洎
魏闈盜權士大夫跼蹐救過不暇人皆歎公
之先幾遠引焉崇禎間晉禮部尚書年近
大耋猶手不釋卷燈下讀蠅頭書寫蠅頭

字蓋化工在手烟雲供養故神明不爽乃爾
其書無所不仿最得意在小楷而懶於拈筆
但以行草行世亦多非作意書第率爾應
酬耳若使當其合處直可追踪晉魏畫仿北
苑巨然千里松雪大癡山樵雲林精研六法
結嶽融川筆與神合氣韻生動得於自然所
謂雲峯石迹迥出天機筆意縱橫參乎造化
者也嘗自言其画與文太史較各有短長文之

精工具體吾所不如至於古雅秀潤更進一
籌矣書較趙文敏亦各有短長行間茂密千
字一同吾不如趙若臨仿歷代趙得其什一吾
得其什七又趙書因熟得俗態吾書因生得
秀色其自評蓋不虛矣在禮部時高麗進貢
使者詢知公名以為異事蓋筆跡亦流傳彼
中夏子陽黃門使琉球歸追請公書以應琉
球使人曰彼國中所寶如白香山故事云

陳繼儒

陳繼儒字仲醇別號眉公華亭人少好讀書
長於詩歌文辭頃刻萬言晚嗜緇衣黃冠之
學二十一補諸生二十八棄去退而結茆小崑
山之陽脩竹白雲焚香晏坐其間豁如也解
青衫後絕不與戶外事但有關旱潦轉輸
或大不便於民與國者鄉衮喟嚅不敢出仲
醇慷慨弗顧委曲辨析洞中肯竅往當事

無齋言
動色默奪其意而潛寢之其所著述如白石
樵秘笈品外錄子史百家靡不精討大者在
革除死事諸公一史曰史待王元美陸平泉兩
先輩為斯文宗匠引仲醇為小友所居峯泖
之間在水一方初築室以祀二陸又對三高士
墓書石以志感董思白嘗作來仲樓以招之晚
得新壤於東余遂構高齋廣植松杉屋右移
古梅百株皆名種築青微亭於高齋之後買

古墓之虬松四株曰以代名人古畫時懸草亭
但恨無飛瀑千尺界之空青鈍碧間耳甲寅
得高氏故墟因樹設門接以短廊額曰水邊
林下聯云漁釣竇中樵吟葉上蓋寶境也結
邁菴於墮驪坡下有紫篁翠柏間以修梧
高柳赤日可蔽仲醇每挈伴竹爐藤几納涼
闔弁其間北則采藥亭時有山僧野叟草
衣筇杖點綴行遊宛然趙伯駒兄弟高逸圖

也其書法在蘇米二公之間。作山水奇石梅竹點染皆出人意表。廷臣楊廷筠章允儒何喬遠吳姓吳用先吳永順沈演解學龍等屢列薦牘堅卧不起。

顧正誼

元慶附

顧正誼字仲方松江人中書舍人作畫初學馬文璧而於梅道人及黃子久無不得其精蘊同郡董宗伯思白於仲方之畫多所師資

其遊長安四方士大夫求者踵接得其灑翰如獲拱璧焉子元慶踵其家學能以精工佐其古雅有聲藝苑

趙左

趙左字文度雲間人畫法董北苑黃子久倪雲林超然玄遠與董思白為翰墨友流傳董蹟頗有出文度手者兩君頡頏藝苑政猶魯衛若董画而出於文度縱非床頭捉刀人而

無聲言史卷四
所謂買王得羊也其論畫云畫山水大幅務
以得勢為主山得勢雖縈紆高下氣脉仍是
貫串林木得勢雖參差向背不同而各自條
暢石得勢雖竒怪而不失理即平常亦不為
庸山坡得勢雖交錯而自不繁亂何則以其
理然也而皴擦勾斫分披糾合之法即在理
勢之中至於野橋村落樓觀舟車人物屋
宇全在想其形勢之可安頓處可隱藏處

可點綴處先以朽筆為之漫詳玩似不可易
者然後落墨方有意味如遠樹要模糊襯
樹要體貼蓋取其掩映連絡也其輕烟遠渚
碎石幽溪踈筠蔓草之類祇不過因意添
設而已為烟嵐雲岫必要照映山之前後左
右令其起處至結處雖有斷續仍與山勢
合一而不渙散則山不為烟雲所掩矣藏蓄
水口安置路徑宜隱見參半使紆迴而接山

之血脉總之章法不用意構思一味填塞是
補衲也焉能出人意表哉所貴乎取勢布景
者合而觀之若一氣呵成徐玩之又神理湊合
乃為高手然而取勢之法又甚活潑未可拘
攣若非用筆用墨之高韻又非多閱古蹟
及天資高邁者未易語也

安紹芳

安紹芳字茂卿居無錫之膠山、有滌硯亭

因自號硯亭居士自少眉目娟秀顧盼迎人
舉體無凡雅有貴表十歲工辭翰稍長讀書
動以寸計當廣坐拈一題下筆衮衮氣吞名
流而獨好有韻語不輟父希堯苛禁之為一
室顛精公車言遂累青衿是時年甫十七刻
苦下帷視一第解衣相侶會貴人子為狡獪
所穿波及紹芳廢書曼聲聊蕭不自得
跣身者久之聞父墨家難曰白門紅板桃李

無聲言史考四
竹枝豈吾事哉疾趨歸內外之閔立解入都
上書白父寃狀奏下南法曹首鼠者居半乃
歎燕邸不可以久留還里門得視父含殮奉
母命析產肥瘠聽之於兄毫不屑意所居
有西林一片石多偉木壽葆乃疏清泉累層
臺構傑閣結幽亭蒔竹種松分蘭菽菊時
命魚舫鹿車往來其中築肉飛絲傾尊仆石
鷄號燭跋不聽客歸客詣門者綦烏相嚙矣

紹芳雖豪舉聞江東乎酒後耳熱勃々若有
礙膺者在再上書走關下賴劉侍御挺身直
其寃乃更名恭來字未央拮据葬父畢裹篋
北雍辛卯樂入格會房考爭甲乙名兩報罷
自此半耗雄心未幾老母又喪婦笑不勝啼
形容憔悴竟不起春秋僅五十有一芳豐願
廣額雙身垂珠然諾不苟諧笑錯出親知
以緩急告者未嘗以冷面相拒暇即枕漱百

家六籍中過目成誦字臨曹娥碑畫摹大癡
懶瓚旁寫蘭竹別具一種清芬姑以自寄其
瀟灑標韻而已詩名青萍集二京集芳草編
西村纂行於世

張納陞

張納陞字以登號文石宜興人萬曆己丑進
士授禮部主事少以文章名世寫山水得元
人遺韻亦間作墨花萬曆中以建言謫官遂

放情林壑宦意泊如也其畫不怕為人作
故傳世者猶吉光片羽云

何淳之

何侍御淳之字仲雅金陵人風流文采不以
纓組自居畫品美雋尤為流輩所推顧太史
起元詠之云仲雅偉丈夫性頗耽粉黛高咏
玉臺篇懶曳金閨珮通人癖未捐名賞多
所愛靡之齊梁間風流至今在

鄒迪光

仁基德
基附

鄒迪光字彥吉號愚谷無錫人由甲科歷官湖廣學憲中歲桂冠怡情丘壑且高才博學以經濟自期終於歷落不偶借園林聲伎以遣餘年歌童度曲咸自按拍音律之妙甲於吳中於著述之暇出其緒餘以染緇素咄咄大小朱倪黃間然家多代筆頗難得其真蹟焉子仁基德基俱能畫

邢侗

邢侗字子愿臨邑人由制科仕至太僕卿臨池之學規摹二王筆花娟潤如時女步春秀骨楚々可謂登山陰之堂而籠其韻者矣間寫文石亦藝林片玉也

朱之蕃

之仕
附

朱之蕃字元介號蘭嶼金陵人萬曆乙未一甲第一名及第仕至吏部侍郎贈尚書楷

法敏速腕際有神居平不事生產惟喜法
書名畫牙籤玉軸埒於寶晉寫山水得米襄
陽梅道人顧寶幢標韻竹石無東坡與可之
妙自來鼎甲能畫者極少翰墨風流蘭嶼
檀之矣弟之仕繪事清灑可觀

李流芳

李流芳字長蘅嘉定人萬曆間舉孝廉
文品為士林翹楚寫山水清標映發墨瀟

淋漓名士風流宛然筆墨之外曾於西湖法
相寺之竹閣寫山水四堵尤為奇秀萬曆間
雪漁何震以印章著稱長蘅戲為之遂與
方駕真敏而多能者也

鄒之麟

鄒之麟字臣帝號衣白晉陵人萬曆丙午南
京鄉試第一庚戌成進士授工部主事骨性勁
挺氣度傲岸有不可一世之意恥隨人俯仰

無聲言史卷四
人亦緣是擠之遂拂衣歸高卧林泉近三
十年朝事瀾倒互相傾軋公卿罹刑僇者不
可勝數公獨超然免於評論其家居時冥摻
幽討博極群書嘗手批二十一史丹鉛數遍
文辭歌詩追古作者兼蓄晉唐以來墨蹟
洎商周彝鼎清賞自娛酷好顏書咀其精
髓嘗得魯公贈裴將軍詩真蹟作齋藏
之而鏤其詩於壁畫仿黃子久王翬明而

瀟灑蒼健自抒性靈絕去畫史畦徑惟覺
竒逸之氣拂々楮素間罔成而署其款曰逸
老曰昧菴蓋寄興於磅礴者也然亦頗自
矜惜豪貴函幣請之終不可得而貧交故舊
輒贈以潤其枯腸如蘇端明之於賈耘老焉
知光時起為尚寶丞再遷都憲席未及煖
而國變作遂還里杜門益肆力於翰墨冰素
所知契及騷人韻士希得覩其眉宇焉

李日華

李日華字君實嘉興人高悟端雅沈博瀟灑
於書無所不讀而著述甚富工於詩妙於書
精於畫然君實之精神別有所注不欲以諸
長自見於世由制科歷任至太僕卿浮湛仕
隱家食為多其於宦况泊如也嘗自題畫
云畫成未擬將人去茶熟香溫且自看其風
調可想矣所著紫桃軒雜綴及畫媵諸編

文雖小品自足供藝林幽賞

米萬鍾

米萬鍾字友石元章之裔也由錦衣籍家於
京師馳騁翰墨以風雅自命其於天機秀發
尚有間然多蓄奇石有襄陽遺風繪事楷模
北宋已前施為巧瞻位置淵染不作殘山剩
水觀蓋與中翰吳彬朝夕探討故體裁相仿
佛焉萬曆乙未成進士由縣令駁歷藩臬仕

至太僕少卿

丁雲鵬

丁雲鵬字南羽別號聖華居士休寧人畫大士羅漢功力靚潔神彩煥發展對間恍覺身入維摩室中與諸佛菩薩對語眉睫鼻孔皆動山水谿壑滌秀追踪古人李龍眠趙松雪不能遠過也

李麟

李麟字次公畫神佛滌得古法予所藏達觀禪師像慈容儼然乃次公對寫者真若周昉之貌趙郎神情宛肖

吳彬

吳彬字文中莆田人流寓金陵萬曆間以能畫薦授中書舍人畫法宋唐規格布景縝密傳采炳麗雖棘猴玉楮不忌喻其工也嘗繪月令圖十二幅如上元清明端午中秋重九之類

每月各設一景結構精微細入絲髮若移造化風
候八節四時於楮素間可謂極其能事矣而
佛像尤其所長文中雖以藝雄畫苑然頗負
氣節天啓間閔邱報於都門見魏璫擅權之
旨則批評而訾議之被邏者所偵逮繫削奪
亦清流也其画品可頡頏丁雲鵬亦間用篆款

吳廷羽

吳廷羽字左干徽州人釋道像得丁南羽心

印山水法李唐所製墨和烟劑料佳絕一時
與方于魯並駕

王廷策

王廷策山陰布衣性好遊習懶萬曆初召入
畫院落、不拘不願授官上賜號哈仙畫宗
吳仲圭黃子久書仿趙文敏世稱雅士

宋懋晉

宋懋晉字明之松江人畫法趙千里吳仲圭

無聲詩史卷四
黃子久而筆墨秀潤丘壑舊淡時以畫名
世者如董宗伯思白鄒學憲彥吉於明之
之畫多所推轂画品可與趙文度抗衡

吳振昌附

吳振字元振號竹嶼華亭人寫山水宗黃子
久董北苑倪雲林數家而於子久筆意尤所
擅長予見其仿浮嵐暖翠等幅皴染淹潤
能取韻於筆墨外真士流之作也雲間繪事

自董宗伯思白為文人建幢於是崇雅之士
競趨秀逸第躡跡則涉於膚淺若竹嶼者可
謂接雲間之正派者也其子昌字昌之而能傳
其家學

沈士充

沈士充字子居松江人寫山水丘壑舊葱皴
染淹潤雲間畫派子居得其正傳

陳煥

無聲言史卷四
陳煥字堯峰吳郡人畫山水得宋元法脉展
對間清思撲人看曉吳中後學多師法之

陳裸

陳裸字炳裸號白室吳郡人寫山水宗千里
松雪及衡山諸家所圖必添林疊嶂曲逕迴
塘以成巨麗之觀匠心之筆追踪往哲若炳
裸者可接輪於錢滄洲者也

李士達

李士達號仰懷姑蘇人畫山水人物有聲藝
苑嘗見其論畫云山水有五美蒼也逸也奇
也圓也韻也山水有五惡嫩也板也刻也生也
癡也可謂添得畫理

盛茂燧

盛茂燧號研菴吳郡人寫山水布景設色
頗具烟林清曠之概人物而精工典雅意在
筆先饒有士氣

朱鷺

朱鷺字白民吳郡人美鬚髯朗眉目篤志內
典叅求宗乘長齋事佛屢空晏然霞外孤
踪也寫竹法文湖州梅道人意到筆隨韻
致灑落清墨掃影留韻瀟湘

沈顥

沈顥字朗倩長洲人風儀軒舉博雅多聞
補博士弟子員叅求宗乘雜髮為僧迨乎

中年乃返初服於詩歌古文辭及書法真
行篆隸榴無所不能畫山水秀骨天發範古
鎔今高格清標超々玄箸其論畫源流分
南北二宗以王摩詰為南宗若荆關宏瑑
董巨二米子久赫明梅叟迂翁以至明之文
沈慧燈無盡北則李思訓父子以至趙幹伯
駒伯驕馬遠夏圭若明之戴文進吳小仙張
平山輩日就孤禪衣鉢塵土觀其持論頗

得六法肯綮者

王聲

王聲字適駿吳郡人畫士女丰神態度以清華妍雅藝林能品

程嘉燧

程嘉燧字孟陽新都人僑居嘉定與李長蘅為詩畫友寫山水宗王翬明倪雲林

魏之璜魏之克

魏之璜字考琳金陵人與弟之克皆以畫名考琳性孝友闔宅三百餘指皆仰給硯田未嘗析爨每月必画大士像施諸寺院山水宗宋人花卉宗王若水閩粵齊魯間極重之克字和琳儀度軒舉山水較之璜駸欲度驩

駸

曾鯨

曾鯨字波臣莆田人流寓金陵風神修整儀

觀偉然所至卜築以處迴廊曲室位置瀟灑
磅礴寫照如鏡取影妙得神情其傅色淺
潤點睛生動雖在楮素眇昧嘖笑咄之逼真
雖周昉之貌趙郎不是過也若軒冕之英巖
壑之後閨房之秀方外之踪一經傳寫妍媸准
肖然對面時精心體會人我都忘每圖一象
烘染數十層必匠心而後止其獨步藝林傾
動遐邇非偶然也年八十三終

張瑞圖

張瑞圖號二水泉州人萬曆丁未廷試一甲第
三名及第天啓丁卯召入內閣書法奇逸於鍾王
之外關一蹊徑亦顛素之雲仍也畫山水蒼勁
有骨

張公畫罕見書幅甚多相傳張係水星懸其
書室中可避火厄亦好奇者為之子中書

王鐸

王鐸字覺斯河南孟津人天啓壬戌進士選
入詞林佃翔木天著聲文苑弘光之季召入

內閣賦性高爽偉幹修髯尤精史學行草
書宗山陰父子正書出自鍾元常雖模範鍾
王亦能自放骨臆所繪蘭竹梅石灑然有
象外意

劉若宰

劉若宰字胤平潛山人崇禎戊辰廷試一甲
第一名及第其居官律身清謹自奉儉約
雖大魁藥榜而素絲硯節澹如也晉經筵

日講容止醞藉成沃精詳上屬目之將不次擢
用緣體質清癯在講筵未久遘疾卒中外惜
之先生詩歌雋永兼善臨池之譽戲作墨花
皆有別趣乃寓興於泓穎者也

程正揆

程正揆字端伯號鞠陵孝感人生而穎悟舞
象之年即博洽經史而尤留心國朝典故弱冠
舉於鄉登崇禎辛未進士選讀中秘書先生

無齋言文卷四
敏而多能善屬文工書畫意有所到援筆立
成若風雨集而江河流也四方之人造請者無
虛日一一應之無所靳惜是時董宗伯思白
為風雅師儒先生折節事之虚心請益董
公亦雅愛先生凡書訣画理傾心指授若傳
衣傳鉢焉其父良孺為南計部郎督儲鳳
陽因省親於南值流寇躍入中都震驚陵
寢先生亦陷賊營以計獲免主爵者忌其

才中以考功法調之外任當補幕僚先生岸
然嘯歌弗屑就也浮湛既久仍復原官

楊觀光

楊觀光字用賓招遠人崇禎間以詞林讀書
中秘寫山水清遠韶令有董巨風裁董宗伯
思白以宮詹赴召間曹多暇惟評賞法書名
画以為娛其時用賓寫山水一冊贈周挹齋內
閣周屬思白標題鑒定極其推許

王時敏

王時敏字遜之號烟客太弟人文肅公孫維山先生子儀度醞藉儒雅風流翩翩佳公子也寫山水得宋元標格蓋怕與思白看公揚摧畫理故啓發為多以廕仕至太常卿

王鑑

王鑑字玄照太弟人弇州先生孫也弇州鑒藏名蹟金題玉躐不減南面百城鑑披閱既

久神融心會領畧為添其短筆和墨蓋有源流矣

張伯駿

張伯駿字範我丹陽人家宰赤函先生子博雅好古寫山水宗勝國名家條然清遠由父廕仕為通政經廳

王秉鑑

王秉鑑號冰壺扶風人天啓乙丑成進士由工

部郎出守鎮江轉山西憲副賦性高爽風儀
道上能以墨瀋寫葡萄奇崛如草書以指蘸
墨點於楮素則弱穗垂若湛露初涵鮮脆
欲滴亦士流之傑作也

唐獻可

唐獻可字君俞常州人荆川先生四世孫祖凝
菴父完初皆簪紱蟬聯為常望族獻可少
好結俠裘馬絲竹之費揮金不問出入性不

耐俛首佔畢治經生家言而於隄廩丹青則
嫻為之書宗米體畫有宋元餘韻一枝片玉
惜不能多

惲本初

惲本初字道生後改名向武進人初為諸生
於帖括業頗有時名好為詩歌及古文詞畫
精六法有解衣磅礴之趣遊屐所至名流倒
屣崇禎間詔舉賢良方正本初亦與其數

授中翰之職焉

凌必正

凌必正字蒙求吳郡人大司馬雲翼之孫也
崇禎辛未成進士初任刑部郎出為郡守寫
山水設色妍雅位置精密可接軀宋人含毫
構思迥出時流

藍瑛

藍瑛字田耕錢塘人畫人物山水花卉俱得

古人精蘊

鄭重

鄭重字千里寓居金陵風儀脩潔雅好內
丹其作畫含毫濡素超軼群品曾見其山
水人物冊葉百幅仿宋元名家體韻精研不
渝前軌皴染道逸能集大成

張宏

張宏字君度號鶴澗吳縣人寫山水筆力峭

無聲言卷之四
抵位置淵染畫品在能妙間

許儀

許儀字子韶無錫人資稟英敏襟懷洒落
精篆籀寫花鳥神采奕奕宛若生動其款
下印章以手畫成亦絕技也

吳之瑄

吳之瑄字汝廷武進人賦性蕭疎巾而不櫛
清脩茹素屢空晏然望而知為山澤之臞

也寫山水人物花鳥博綜往哲淹潤精工

張翀

張翀字罔南江都人天資穎悟容止瀟雅畫
士女穠纖婉泚之態萃於毫端山水樹石著
筆秀潤

李永昌

李永昌字周生新安人儀觀都雅工書畫
書宗董華亭可與吳翹相伯仲畫仿元人

無聲言
饒有士氣家固素封而亦好事崇禎丙子
余參中府軍事周生過從出三代尊壘洎
所藏書画示予俱各精好其冠上綴漢玉二
枚雕琢精雅神采陸離而奇瑤也有詩四卷
名曰畫響音調清越皆闡揚畫理者

歸昌世

歸昌世字文休萬曆間茂才其舉子業有
時名寫墨竹枝葉清洒逗雨舞風有渭川

淇澳之思兼工印篆

王思任

王思任字季重號遂東山陰人以甲科起
家南工部郎歷任藩臬其制舉業霏英
文苑更好為古文詞湔滌塵秕務臻險秀
東南髦俊推為風雅宗盟出其藻思寫山
水林屋皴染滃鬱超然筆墨之外猶記其
評天台云孤月洞庭正爾窸然忽有天山萬里

一夜飛來又云恍忽幽玄不記何代片時坐
對人化為碧觀此數語則季重之畫不遠矣

倪元璐

倪元璐字鴻寶登天啓壬戌進士選入翰林詩
文為世所重行草書如番錦離奇另一機軸
間寫文石以水墨生暈蒼潤古雅頗具別致
亦文心之餘緒也崇禎末年晉戶部尚書李
自成破燕都殉難

周祚新

周祚新字又新貴州人僑居金陵崇禎丁丑
進士仕為戶部郎寫墨竹得文洋州梅沙彌
心印蓋又新所藏多名蹟而與可仲圭之襪材
咸萃青箱故能為此若傳神也

崔子忠

崔子忠號北海山東人崇禎癸酉董宗伯思
白應官詹之召子忠遊於其門甚相器重懸想

無聲言史卷四
倪迂高致以意為洗桐圖貌雲林著古衣冠注
眎蒼頭盟樹具逶迤寬博之概雙鬟捧古
器隨侍娟好靜秀有林下風文石磊砢雙桐
扶踈覽之令人神灑想其磅礴時真氣吞
雲夢者矣子忠不惟善画更以文學知名於
時

季寓庸

季寓庸字因是泰興人少有雋才嫻舉子業

由制科授邑令擢為吏部郎未幾放歸遂怡
情丘壑雅好法書名畫吳中之人有為李懷
琳狡獪者踵門求售因是欣然應之曰吾以適
吾意身延攬既久則真品自至如燕臺之市駿
骨而終得千里馬焉書宗祝京兆畫仿沈石田
而能登其堂庶懷古情添乃江北之錚錚者也

陳丹衷

陳丹衷字曼昭金陵人崇禎庚辰成進士廷

無聲言史卷四
對稱旨即授御史時上欲振揚威武奉簡書招
苗兵於黔粵甫持節而逢國變矣旻昭既返
初服悠游林壑雅嫻詞翰兼善丹青

周世臣

周世臣字穎侯宜興人弱冠舉於鄉崇禎庚辰
成進士就選得太康縣令尋改漢陽尹以譏議銓
法忤冢宰免歸游武林晤藍田惲因究心繪事
孔遇知交家藏名蹟靡不借閱而心儀之性復

穎悟寫山水得子久山樵標韻長於詩歌有
集行世崇禎朝起為福建興化府司理公餘之
暇惟事吟咏而於黃太史石齋尤所服膺互相
唱和其嚶鳴之什具載穎侯集中既逢國變擯
跡杜門惟以盥礪遣興屢空晏如也游屐所至人
爭得其渲染以為珍寶菴陳太史為予言穎
侯畫近益精進夫以年少科名而敝跡簪紙惟
寄興於毫素可謂遠矣

萬壽祺

萬壽祺字年少徐州人中康午科南闈鄉試
有時名與楊維斗廷樞陳卧子龍諸君相
頡頏嫻為古文詩詞皆雋永秀拔頗精篆刻
得漢人章法隨事賦形不做配搭絕去柳葉鐵
線急就爛銅諸習行楷道逸有鸞鶴停時之
緊畫士女作唐裝楷模周昉不必艷冶明媚得靜
女幽閒之態山水林石隨意點染夔然出塵其

筆墨甚自矜惜無所搽而求與搽約而求奢
者皆不應曰吾效唐子畏閒來寫就青山賣
不使人間作孽錢也鼎革之後儒衣僧帽往來

吳楚間

林之蕃

林之蕃字孔碩號涵齋閩縣人崇禎癸未成
進士授嘉興令自幼喜畫山水落筆蒼潤韻
致更自蕭疎其為吏清廉有聲惟知奉公潔

已不善逢迎上官遂為齟使者所劾竟拂衣
歸一瓢一袖寂隱山中因寫山水一幅寄余同邑
荆毅菴蓋其同門友也烟雲潑墨點染精工
上題絕句曰與君隔別幾經秋雲水無緣接
舊遊若問故人生計在石田茅屋隱山丘
想見其詩中有畫矣其父弘衍號得山繇思
廕擢民部郎亦深解畫理者孔碩殊有鳳
毛故足述云

無聲詩史卷四

終

無聲詩史卷五

扶輿清泚之氣不鍾於男子而鍾於婦人
醴泉紫芝之鮮於江河蔓草者無所因也
丹青出於粉黛非天授夙慧誰驅而習之
余每覩彤管繪事其丰神思致往往出人
表不惟婉而秀蓋由靜而專也名媛可無
紀乎

盧允貞

無聲言史卷五
盧氏名允貞字德恒號恒齋倪文毅公岳夫
人白描精妙有九歌圖璇璣圖二卷藏於家
文毅公曾孫蘄水令名民悅者曾出以示客

杜陵內史

杜陵內史仇氏實父之女也畫人物山水綽有
父風傳世者大士像為多於慈容端穆中妍
雅之致隱然像外望而知其為閨秀之筆

馬間卿

馬氏間卿號止居陳魯南夫人善山水白描画
畢多手裂之不以示人曰此豈婦人女子事乎

孫夫人

孫夫人永嘉人善寫梅寒梢粉瓣逗月凌霜
皆從筆花漬出但少香耳其夫任道遜仕至
太僕卿直文華殿亦善寫梅夫人之父某仕為
郡守以寫梅著名人稱之曰孫梅花夫人一家
能為暗香疎影傳神不減謝庭詠雪矣

沈氏

沈氏沈宜謙女楊伯海妻工折枝花吳中黃
姬水題其杏花云燕飛倚閣簾櫳靜紈扇
新題春思長妙繪一經仙媛手海棠生艷又
生香

朱素娥

朱素娥金陵妓山水小景得陳石亭先生授
之筆法便入作家聞石亭選入翰林吉士畫

以平生書畫緘封寄之上題云昨日箇錦囊
佳句明勾引今日箇玉堂人物難親近即此素
娥之風流狡獪可想矣

何玉仙

金陵史癡翁忠有姬何玉仙號白雲道人聰
慧解篆書及画居常以文字相娛予曾見
癡翁画一卷於燕都中有白雲繪事蓋飛白
竹石也

林奴兒

林奴兒號秋香成化間妓風流姿色冠於一時學画於史廷直王元父二人筆最清潤落籍後有舊知欲求見因畫柳枝於扇詩以謝之云昔日章臺舞細腰任君攀摘嫩枝條從今寫入丹青裡不許東風再動搖

馬守真

馬湘蘭名守真金陵妓能寫蘭竹蘭仿趙

子固竹法管夫人俱能韻其餘韻其画不惟為風雅者所珍且名聞海外暹羅國使者亦知購其画扇藏之

薛素

薛素京師妓姿度艷雅言動可愛書法黃庭小楷尤工蘭竹下筆迅掃韻復高勝又善馳馬挾彈能以兩彈先後發必使後彈擊前彈碎於空中又置彈於地以左手持弓向地

以右手從背上及引其弓以擊地下之彈百不失
一絕技翩之亦青樓中少雙者

林雪王友雲

林雪字天素西湖名妓又有王友雲者俱彤
管中之仲姬也董宗伯思白云天素秀絕吾
未見其止友雲澹宕特饒骨韻假令嗣其才
力殆未可量李長蘅贈天素詩亦有美人
閨中秀興會託山水之句其為名流所推重

如此

吳娟

吳娟字眉生其母家為新安著姓幼而黠
慧從家塾讀書即嫻為詩歌兼通繪事委
禽於汪司馬伯王之孫某汪生性跡弛游於狎
邪蕩其先業以至不能謀生乃偕其耦遨游
吳越間藉其研田以供資斧娟益研究於
聲律詩詞婉暢書體道媚画法出入倪米

無聲言史卷五
間而得意外之韻寫竹石墨花標韻清遠
如娟之才藝可謂女博士矣

范道坤

范道坤東平州李生室也畫山水竹石及花
卉清婉絕塵董思白先生跋其画冊云北方
學画自李夫人創業亦書家之有李衛奇
矣奇矣

邢慈靜

慈靜乃邢子愿之妹適馬氏書體頗類子
愿而畫品清雅作大士像及墨花亦彤管之
秀也

傅道坤

隆坤附

會稽傅氏女名道坤者貌麗而慧幼習丹青
同郡范太學初議婚惑日者言竟娶他姓不
踰年絃斷將再娶而傅尚未字范生曰豈赤
繩繫定留待我耶遂續前議居一二載絕不

無齋詩集卷五
露丹青後元夕張燈街衢燈帶偶失繪衆翁
皇覓善手傳聞援筆繪之觀者競賞自此伎
倆漸逞尤工山水唐宋名画臨摹逼真大都
筆意清灑神色飛動咸比之管夫人落款或
范傳或道坤好事者爭購之然非妯娌親洽
展轉相浼終不得也筆墨楮研以四婢典之時
不停肘范太學惟研膏拂箋噴從史而已
有女名隆坤亦能步武丹青名揮一時嫁太

學王于邁

文淵

文淵字端容衡山先生女孫父從簡亦吳中高
士適寒山趙靈均伉儷偕隱怡情林壑賦性
聰穎寫花卉芭萼鮮澤枝條荏苒淙淙
迎風灑露之態溪花汀草不可名狀者皆能
綴其生趣芳叢之側佐以文石一種蒨華娟
秀之韻溢於毫素雖徐熙野逸不是過也惜

其中年羽化吳中偽筆傳摹最多遠方之人采聲而已其扇頭繪事必圖兩面蓋恐為人浪書故不憚皴染焉

周氏二女

澄江兩名媛姓周氏長名泚次名泚禧父仲榮佳士也能詩歌亦善画二女以丹青著稱所長花卉蟲鳥用筆如春蠶吐絲設色鮮麗氣韻生動禧尤聰慧兼工佛像曲畫莊嚴端穆之

狀間作外域鞍馬皆點染精工思致茂密辛卯春余兒彥初彥禧應試江上藉仲榮為居停主得二女合作花鳥八幀以歸余甚喜急篝燈觀之相與歎賞謂天孫雲錦不是過也蓋二女嘗師趙文泚其彩毫娟秀如天女散花若祐若禧無忝出藍之譽矣祐適金沙文學潘聖瑞禧適同邑黃生

李因

李因者葛無奇之侍姬也字今生寫花卉柔
婉鮮華得徐黃遺意無奇亦善山水曲房靜
几互以圖繪為娛無奇嘗語人曰山水姬不如
我花卉我不如姬其自為評隲如此無奇名
徵奇

黃媛介

黃媛介字皆令嘉禾黃葵陽先生族女也髫
齡即嫻翰墨好吟咏工書四楷書仿黃庭經

畫似吳仲圭而簡遠過之其詩初從選體入後
師杜少陵清灑高潔絕去閨閣畦徑適士人楊世
功蕭然寒素皆令電勉同心怡然自樂也乙酉
鼎革家被蹂躪乃跋涉於吳越間困於樵李
躡於雲間棲於寒山羈旅建康轉徙金沙留
滯雲陽其所紀述多流離悲感之辭而溫柔
敦厚怨而不怒既足觀其性情且可以攷事
變此閨秀而有林下風者也

皆令書畫不可多得郡城蕭儀

九裴漢家名手也予從其處得皆令詩畫扇一出以眎客知畫者謂逼真梅花道人筆意字亦道婉有古法詩為贈女伴十首之三有繡佛猶餘暇繡經只未間種樹因躡道還山為著書欲呈空裏色已結想中身之句詞意並妙朱太史明詩綜不載皆今詩而所載閨秀詩多送別皆令之作亦足見皆令之為閨閣雅宗矣皆令姊媛貞字嘉德能詩上見明詩綜子中書

無聲詩史卷五終

Handwritten text on the right edge of the page, possibly a page number or marginal note.

