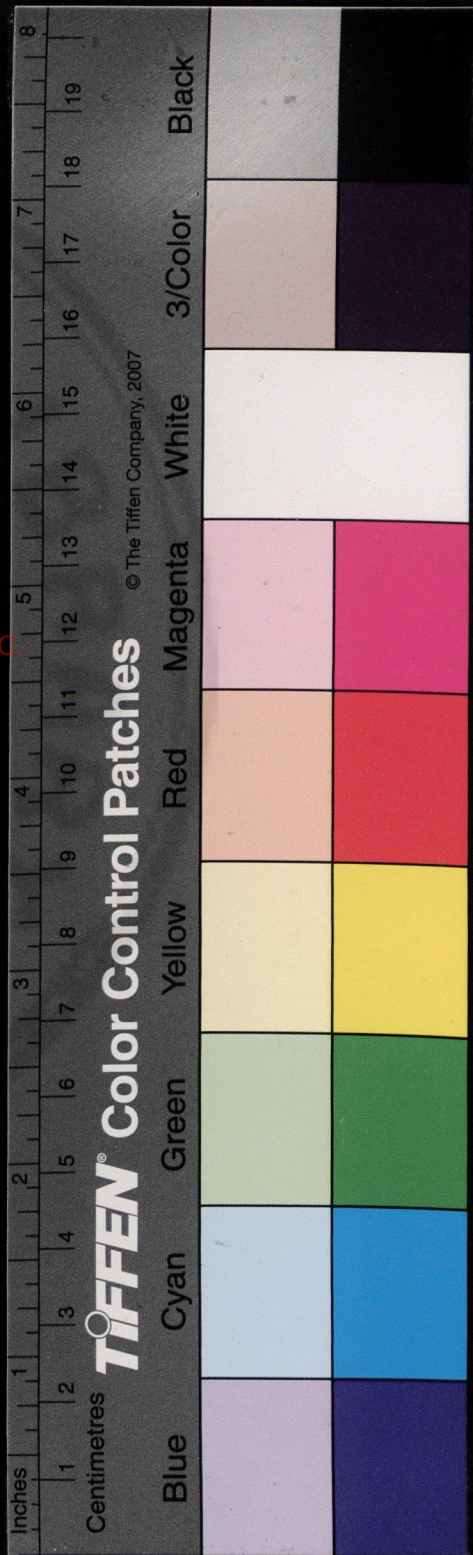


國家圖書館, NATIONAL CENTRAL LIBRARY, TAIWAN, R.O.C.



洪範圖解序

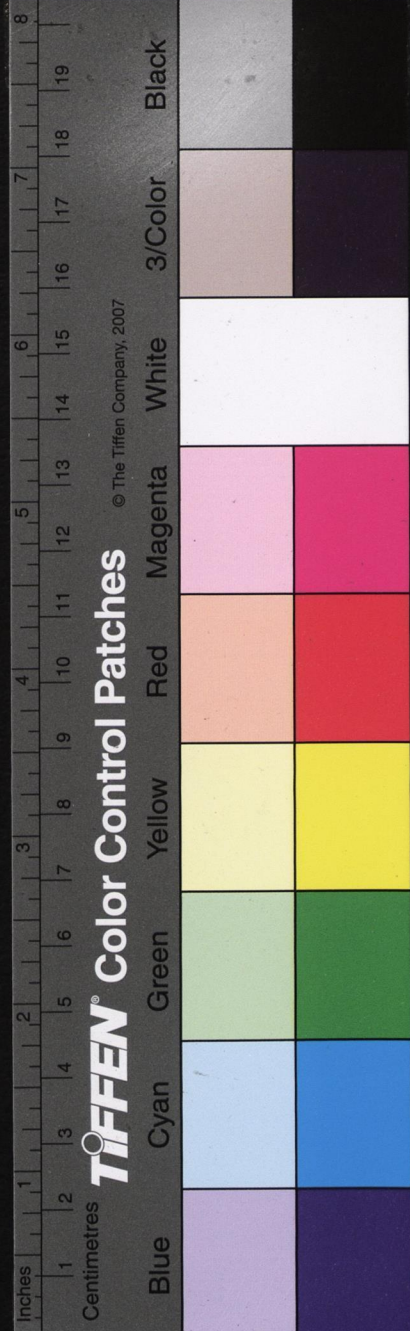
洛書洪範疇衍於箕子出漢以來而九九之數不傳
 數衍於蔡氏由宋以來而作用之法以晦齋鰲峯氏有
 作矣析于理而疎于數鐘也蓄疑久矣迺嘉靖戊子
 鐘入試京闈維時
 苑洛先生以庶子主試事適發圖書策諸生鐘惟以
 臆對曰夫圖書理數而已矣圖出於河而義文周孔
 因之以成易書出於洛而禹箕因之以作範然卦之
 數八範之數九而圖書之秘已洩至朱子作啓蒙以
 盡乎筮之變而其操也以四三變而一爻具九變而

洪範圖解序

	
登記號	004063
類號	
類別	
全書	函二册

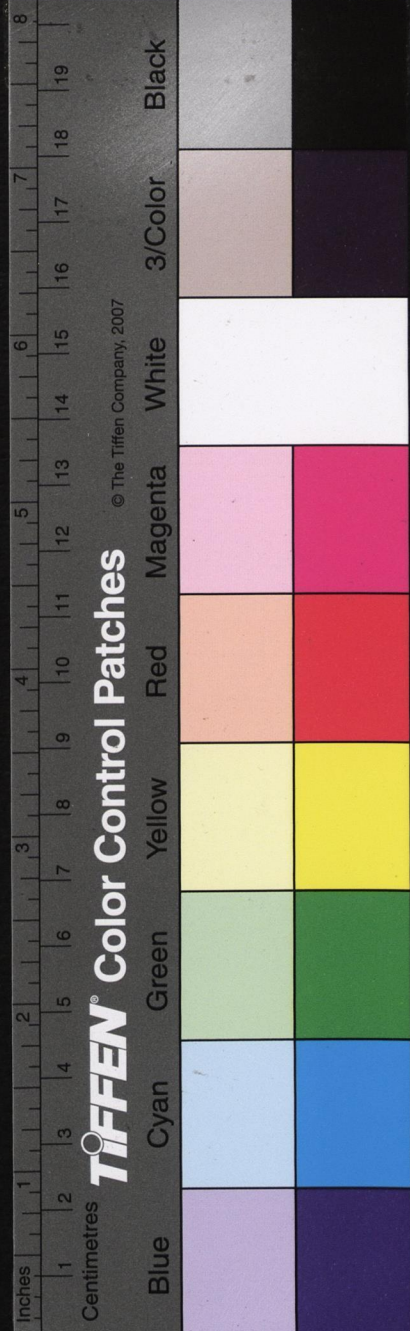
國家圖書館, NATIONAL CENTRAL LIBRARY, TAIWAN, R.O.C.

3419839 1.1



小成十有八變而成蔡子作皇極以盡乎數之變
而其揲也以三一揲而綱以立再揲而目以具引伸
觸類而四千九十六卦六千五百六十一之數于是
乎備然易之揲四而變三其體方而用圓範之揲三
而變二其體圓而用方雖奇偶不同而寔涵合一之
妙何也數載乎理寓于數不滯于跡而達于理天
下之能事畢矣先生與之進遂舉于鄉廼謁先生而
請曰先生之名滿朝野而倡理學于關中仰範何啻
千里今辱爲門下士願聞其詳焉先生遂出是書以
矚且語鐘曰易之揲以四範之揲以三著皆五十及

其成也參同契合無少戾焉非聖人不能作也必古
有是法而蔡氏獲其秘不然蔡氏其聖矣乎又曰鰲
峯詳於理吾獨詳於數其得於言意之表矣鐘也恍
然而悟出而嘆曰是何學也鐘得與聞焉生斯世也
不爲不幸矣廼即歸而志諸簡端俾後之讀是書者
知斯理不可以口耳記誦得而先生理學之邃又焉
可以易而及哉時七年冬月上吉也古燕門人鄧鐘
頓首謹識



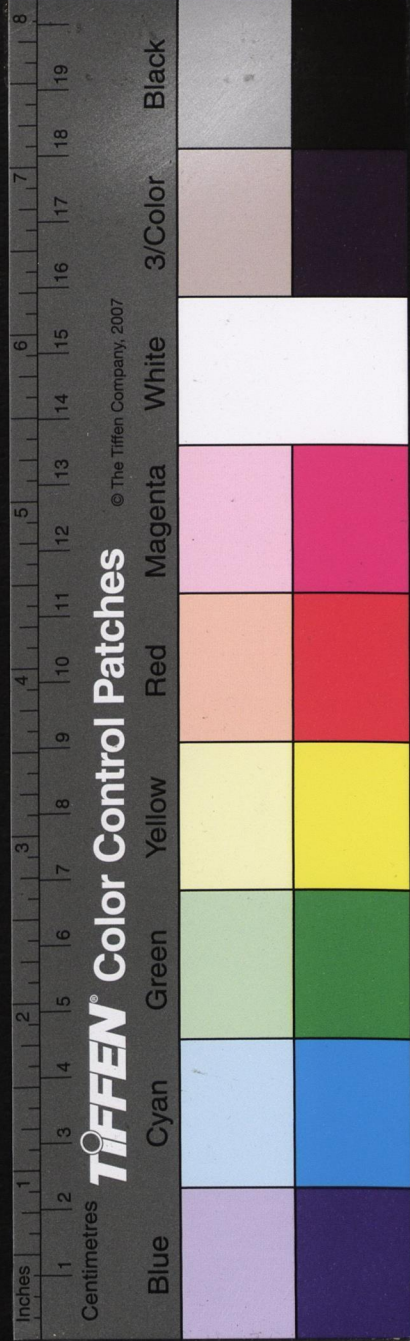
洪範圖解序

昔者上天式教出書於洛神禹因書以第疇箕子
因疇以衍義九以綱之五十以紀之治天下之大
經大法燦然明備古今所謂洪範者也有宋蔡九
峯氏因律呂之變悟洛書之旨乃推數而贊之辭
由占以致其用始於一參於三究於九成於八十
一而六千五百六十一之數備矣然禹箕分九疇
而稽疑自為一事蔡子統八疇而並用之稽疑何
也昔者文王周公繫卦爻之辭孔子作兩傳以翼
之雖未嘗逐卦逐爻以釋其義其所以定天下之



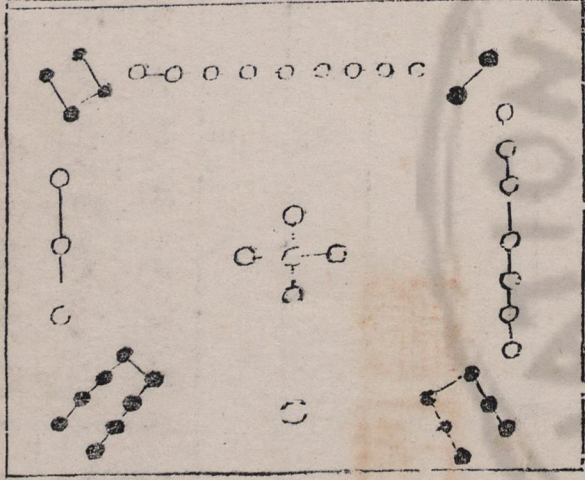
洪範圖解序

一



國家圖書館, NATIONAL CENTRAL LIBRARY, TAIWAN, R.O.C.

洛書範數



業先天下之用蓋與文周而同功是故謂孔子非
明八卦不可也謂蔡氏非明九章亦不可也同者
理也不同者用也君子豈可語用而遺理哉
正德乙亥六月中旬苑洛子韓邦奇書



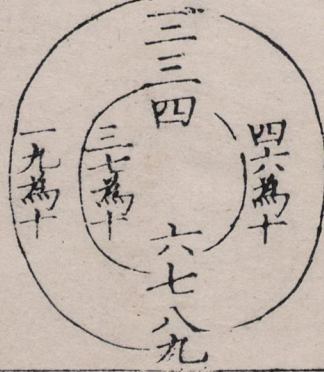
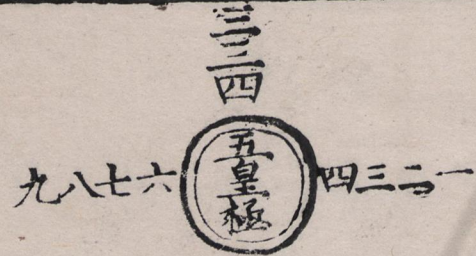
國家圖書館, NATIONAL CENTRAL LIBRARY, TAIWAN, R.O.C.



次五圖

用十之圖

疇數之圖



疇外有六極用十也

二總而為大衍之數五十

皇極居

九疇虛五

九疇合八

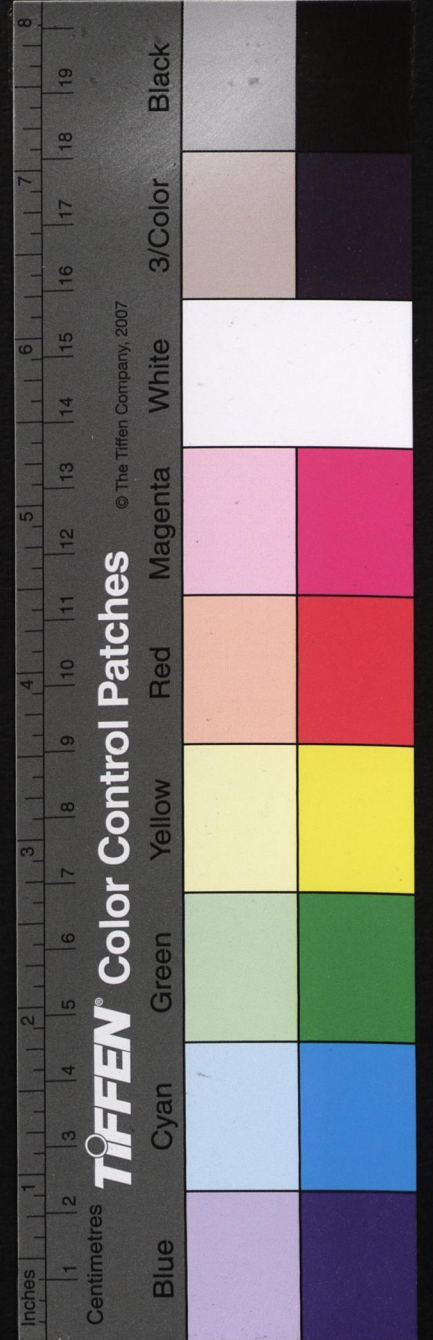
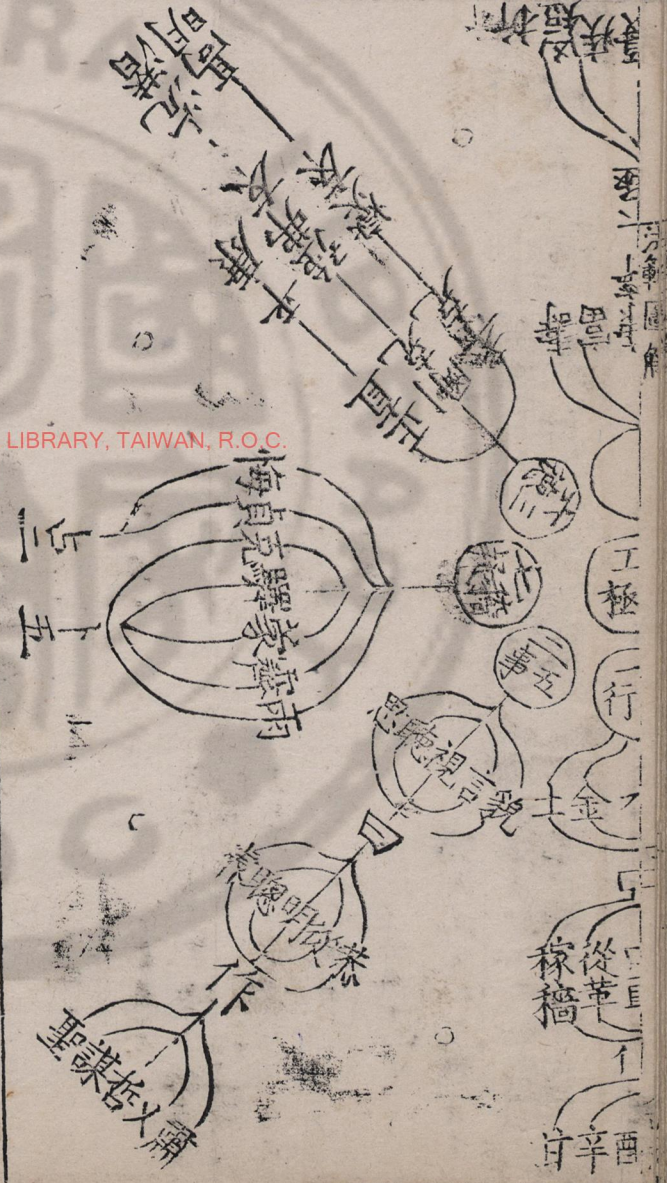
皇極虛五无數也九

合為十者二合為十五者亦

九

疇

之圖

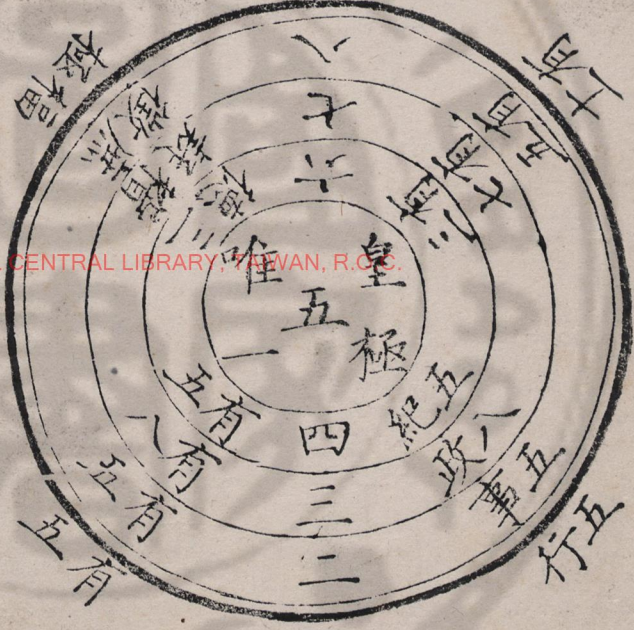


九疇本洛書數圖

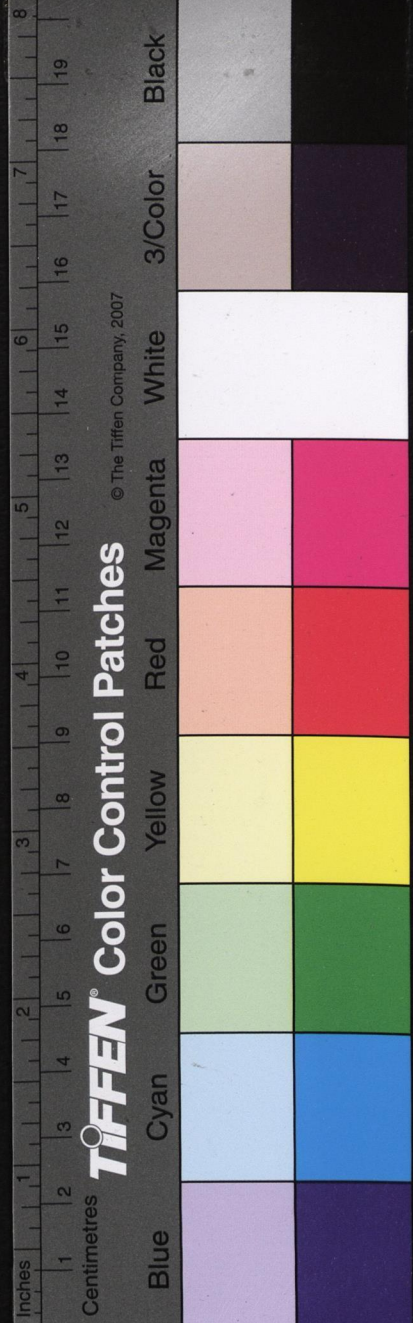


一合九而為
十二合八而
為十三合七
而為十四合
六而為十此
洛書以虛數
相合而為四
十者也若九
疇則以實數
相合而為五
十矣

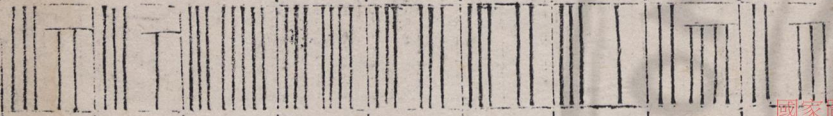
大衍洪範本數圖



大衍之數五十者一
與九為十二與八為十
三與七為十四與六為
十五與五為十共五十
也其用四十有九者
用五行其數五二用
五事其數五三用八政
其數八四用五紀其
數五五用皇極其數
一六用三德其數三
七用稽疑其數七八
用庶徵其數五九用
五福六極其數共有
積筭至五十也又曰
而曰極大衍所虛之
太極也



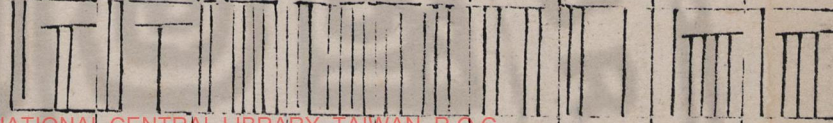
興壯育交從獲見華親



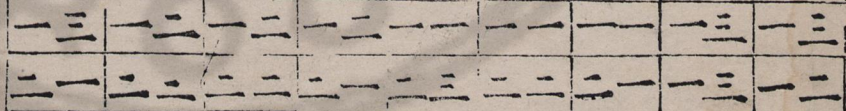
三七六五四三二一八九



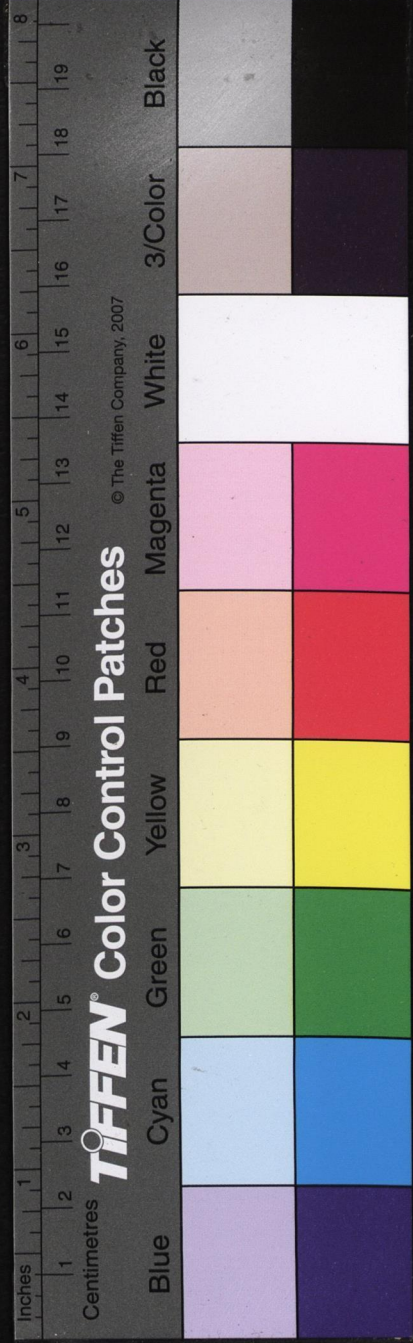
易系常祈振冲成厲頤



二二二二二二一一九八



國家圖書館, NATIONAL CENTRAL LIBRARY, TAIWAN, R.O.C.



錫 靡 庶 决 豫 升 中 伏 過



四 四 五 五 五 五 五 五 五
八 九 一 二 三 四 五 六 七



三 三 二 二 二 二 二 二 二
二 二 二 二 二 二 二 二 二

欣 舒 比 開 晉 公 益 章 盈

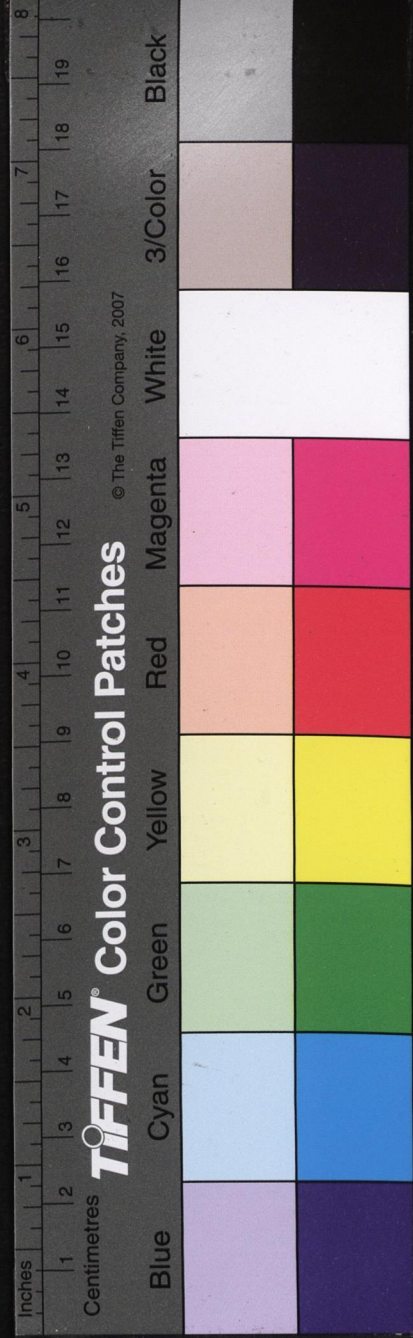


三 三 四 四 四 四 四 四 四
八 九 一 二 三 四 五 六 七

三 三 二 二 二 二 二 二 二
二 二 二 二 二 二 二 二 二

法車直解

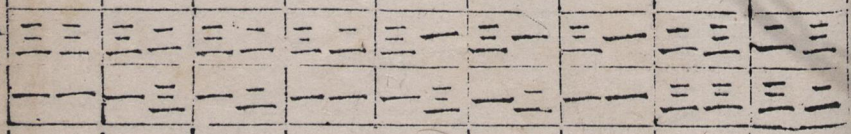
國家圖書館 NATIONAL CENTRAL LIBRARY, TAIWAN, R.O.C.



分競疾弱除懼迅遠翕



七七七七七七七六六
七六五四三二一九八



卻用損昧虛戾飾寡疑

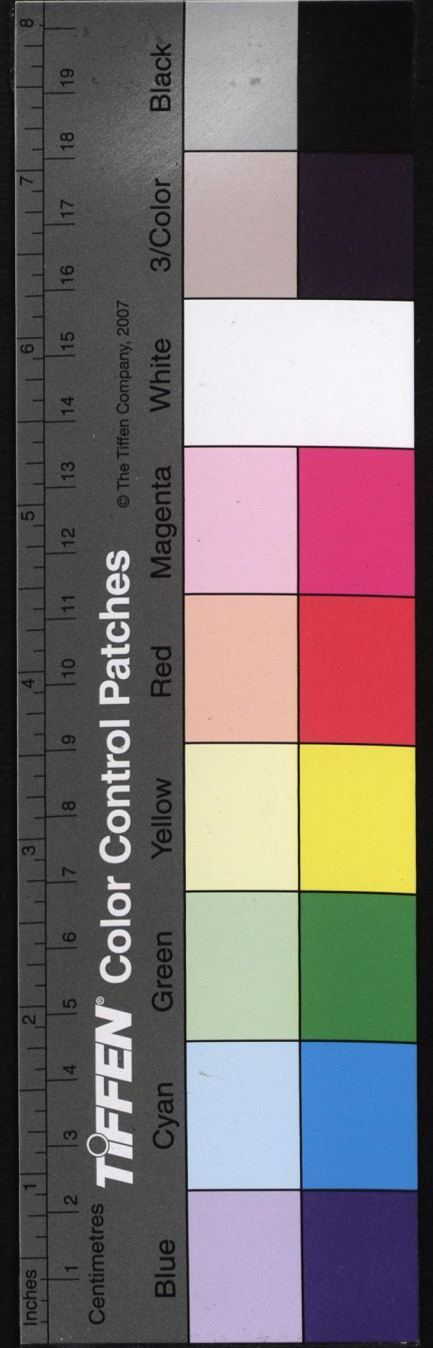


六六六六六六六五五
六七六五四三二一九八



沈範圖解

國家圖書館, NATIONAL CENTRAL LIBRARY, TAIWAN, R.O.C.



移 固 壬 囚 勝 遇 養 結 戎



九 九 九 九 九 九 九 八 八
七 六 五 四 三 二 一 九 八

三三 三二 三二 三二 三一 三一 三一 三三 三三
三一 三三 三二 三一 三三 三二 三一 二二 三二

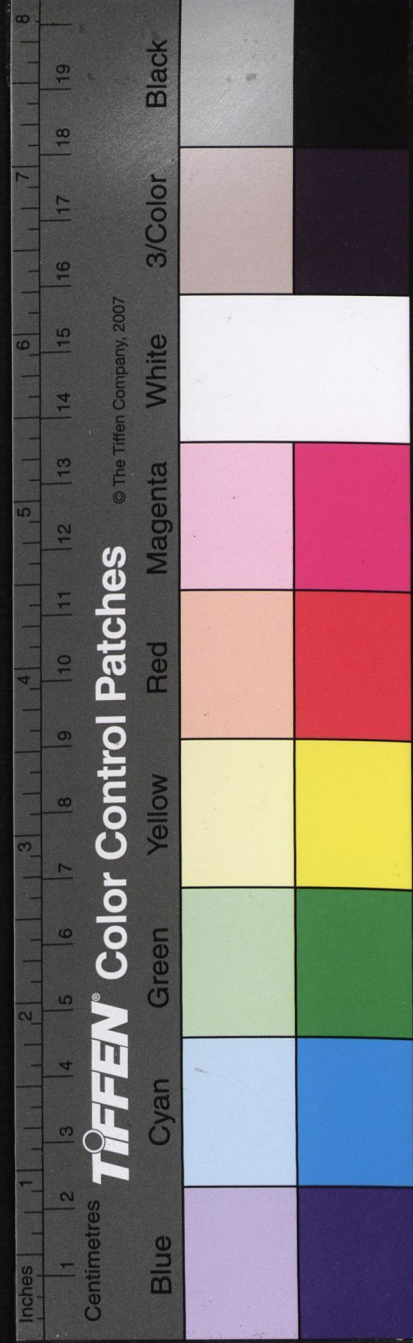
止 報 革 堅 危 賓 實 收 訟

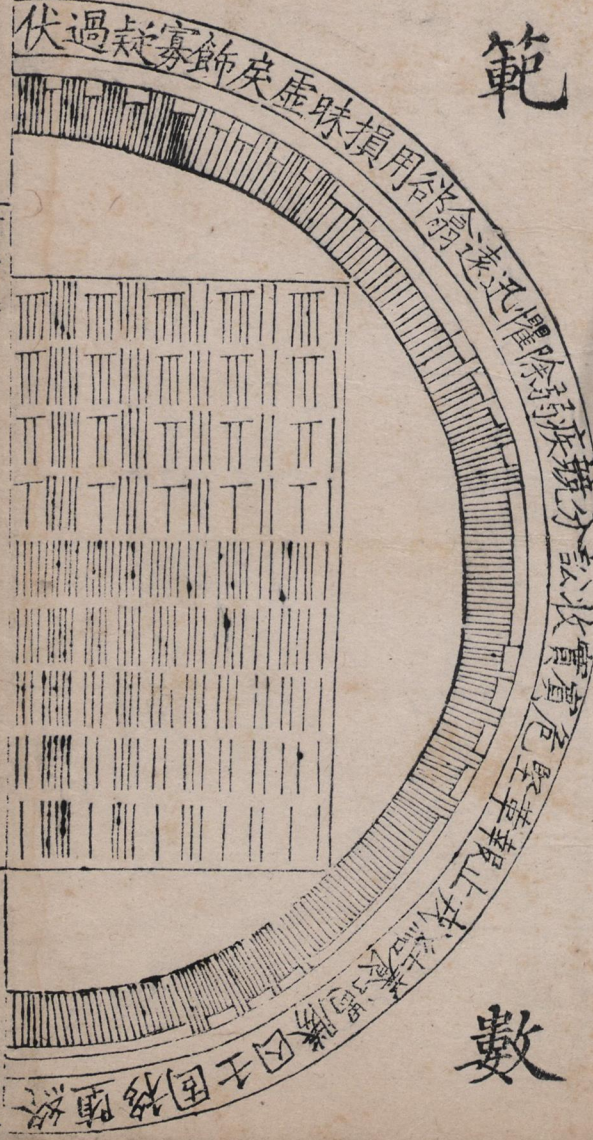


八 八 八 八 八 八 八 七 七
七 六 五 四 三 二 一 九 八

三三 三二 三二 三二 三一 三一 三一 三三 三三
二二 二二 二二 二二 二二 二二 二二 三三 三三

國家圖書館 NATIONAL CENTRAL LIBRARY, TAIWAN, R.O.C.





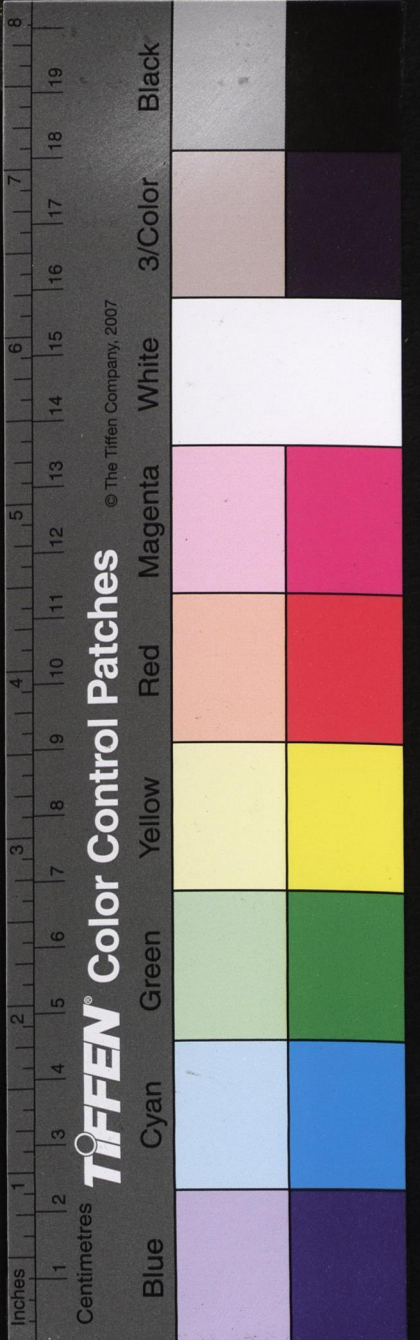
範

數

昔者天錫禹洪範九疇彝倫攸叙一者九之祖也
 者八十一之宗也圓之而天方之而地行之而四時
 天所以覆物也地所以載物也四時所以成物也
 之無外卷之無內體諸造化而不可遺者乎物也散



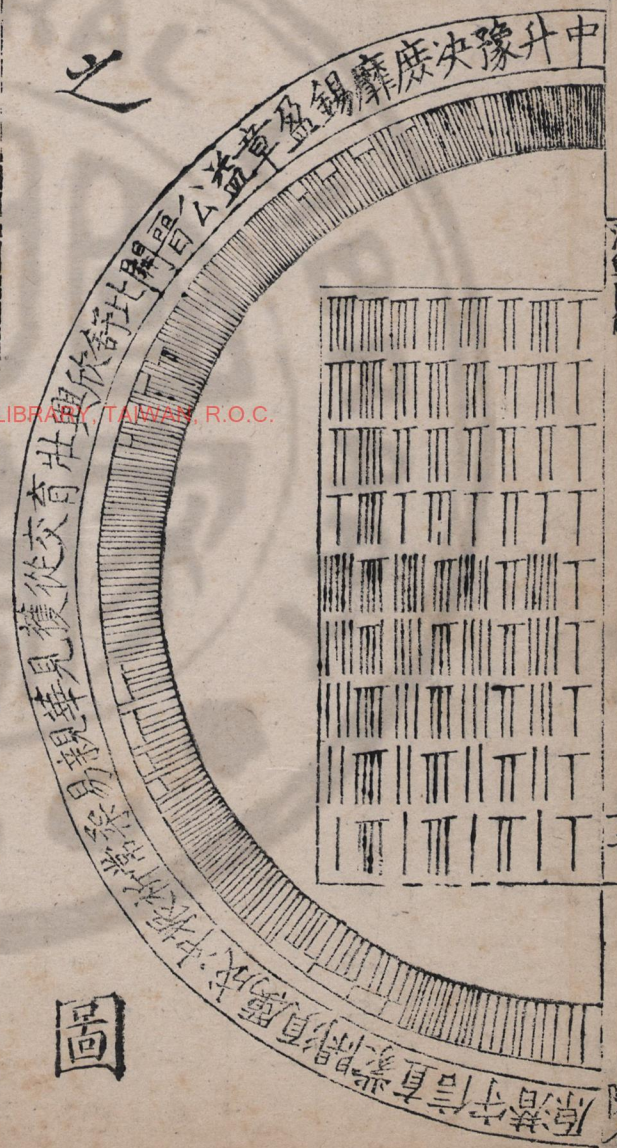
循環之圖



九九方數圖

九	九	九	九	九	九	九	九	九
八	八	八	八	八	八	八	八	八
七	七	七	七	七	七	七	七	七
六	六	六	六	六	六	六	六	六
五	五	五	五	五	五	五	五	五
四	四	四	四	四	四	四	四	四
三	三	三	三	三	三	三	三	三
二	二	二	二	二	二	二	二	二
一	一	一	一	一	一	一	一	一

冲漠無朕萬象具矣動靜無端後則先矣器根於道
 道著器矣一實萬分萬復一矣混兮闢兮其無窮矣
 是故數者計乎此者也疇者等乎此者也行者運乎
 此者也微而顯費而幽神應不測所以妙乎此者也



九九積數圖

九	八	七	六	五	四	三	二	一
八十一	七十二	六十三	五十四	四十五	三十六	二十七	十八	九
七百二十九	六百四十八	五百六十七	四百八十六	四百〇五	三百二十四	二百四十三	百六十二	八十一
六千五百六十一	五千八百三十二	五千一百〇三	四千三百七十四	三千六百四十五	二千九百一十六	二千一百八十七	一千四百五十八	七百二十九

性理諸家解卷之

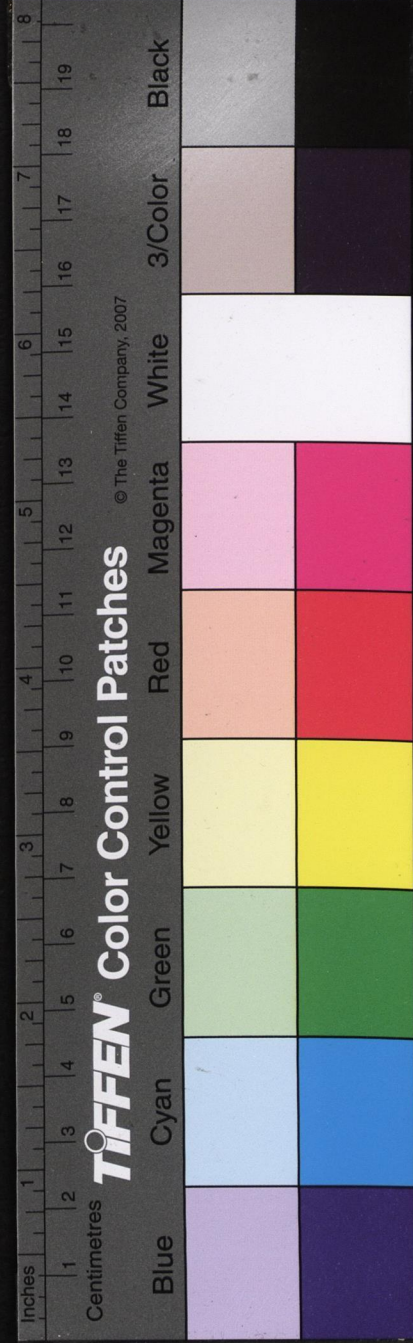
洪範圖解

韓邦奇圖解

筮者神之所為乎

著曰筮筮無思也無為也無心也而能備天下之數極天下之變以定天下之吉凶故曰神其著五十

著靈草也千年松樹上有兔絲下有茯苓新雨已天晴夜靜無風以篝燭此地自滅以新布四丈圍置之明即決取之五尺四尺可得過七尺不可得矣叢生滿百者其高一丈六十者其高



九九積數圖

九	八	七	六	五	四	三	二	一
八十一	七十二	六十三	五十四	四十五	三十六	二十七	十八	九
七百二十九	六百四十八	五百六十七	四百八十六	四百〇五	三百二十四	二百四十三	百六十二	八十一
六千五百六十一	五千八百三十二	五千一百〇三	四千三百七十四	三千六百四十五	二千九百一十六	二千一百八十七	一千四百五十八	七百二十九

性理諸家解卷之

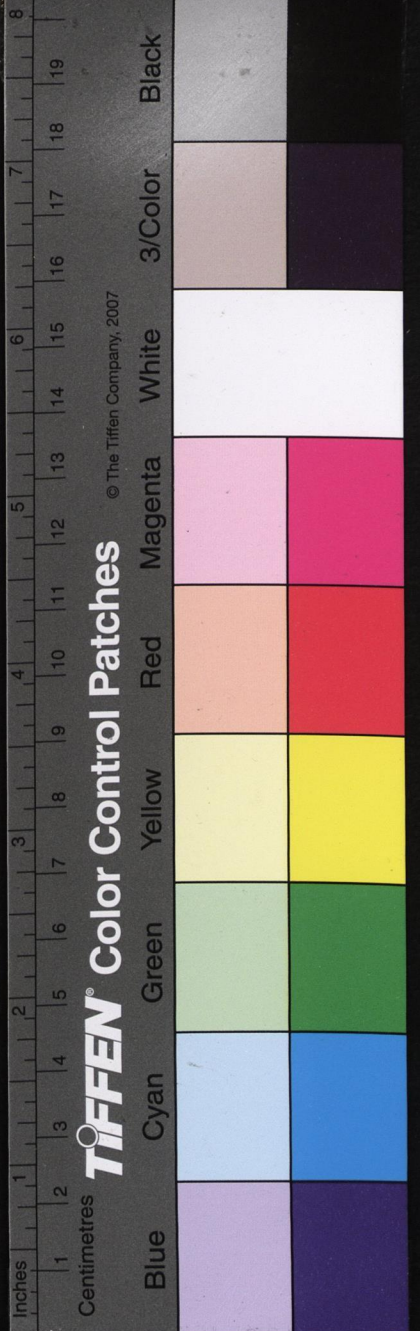
洪範圖解

韓邦奇圖解

筮者神之所為乎

著曰筮筮無思也無為也無心也而能備天下之數極天下之變以定天下之吉凶故曰神其著五十

著靈草也千年松樹上有兔絲下有茯苓新雨已天晴夜靜無風以篝燭此地自滅以新布四丈圍置之明即決取之五尺四尺可得過七尺不可得矣叢生滿百者其高一丈六十者其高



法華圖角
六尺上有青雲覆之下有靈龜守之傳云天下
和平王道得而著長一文叢生滿百五十者以
大衍之數而得之也洛書之中數五行之而各
極其數以至於十則合為五十矣洛書積數四
十五而四十者散布於外而分陰陽老少之數
惟五居中而無所為則亦自含五數為十五相
乘而並為五十矣詳見啓蒙意見

虛一

取一策反於積中虛而不用也

分二

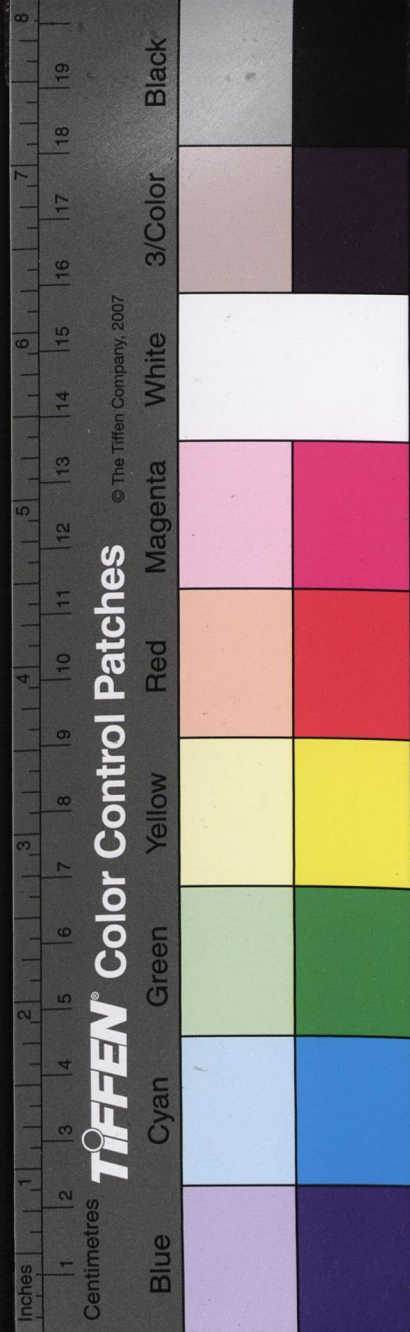
以四十九策信手平分為二分置左右刻也

掛一

以左手取左刻之策執之以右手取右刻之一
策掛於左手之小指間也

以三揲之視左右手歸餘於扐

揲者間而別之之謂每三策則揲一過也以右
手三揲左手之策歸其所餘或一或二或三而
扐之左手無名指間次以右手取右刻之策執



之以左手三揲之歸其所餘之策如前數而扞
之左手中指之間

是為一揲為綱

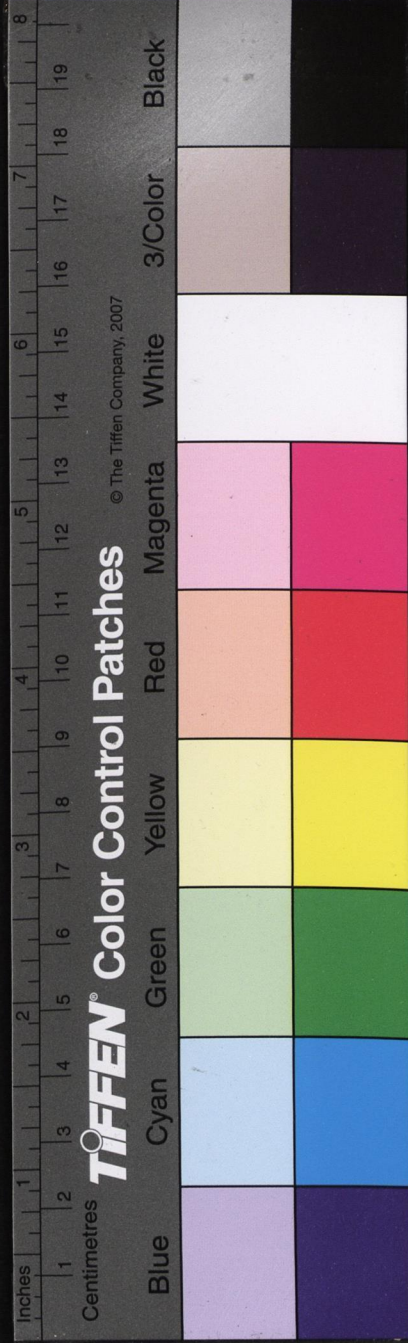
其掛扞之數左四則右必三左三則右必一左
二則右必二



初揲四三何以無四二四一也策四十九左揲
得四止餘四十五揲以三約共過揲為十四揲
為四十二所餘止有三更無二一也三一何以

七餘四十二策左揲得四則餘三十八除十二
揲為三十六止餘二也左揲得三則餘三十九
除十二揲為三十六止餘三也左揲得二則餘
四十除十三揲為三十九止餘一也初揲得四
餘四十五策左揲得四則餘四十一除十三揲
為三十九止餘二也左揲得三則餘四十二除
十三揲為三十九止餘三也左揲得二則餘四
十三除十四揲為四十二止餘一也

兩奇為一



兩奇左揲右揲皆奇也初揲三一為奇再揲三
三為奇

①初

①再

兩偶為二

兩偶左揲右揲皆偶也初揲二二為偶再揲四
二為偶

②初

②再

奇偶為三

奇偶者一揲之中左偶右奇也初揲四三為奇

偶再揲二一為奇偶

③初

③再

初揲網也再揲目也

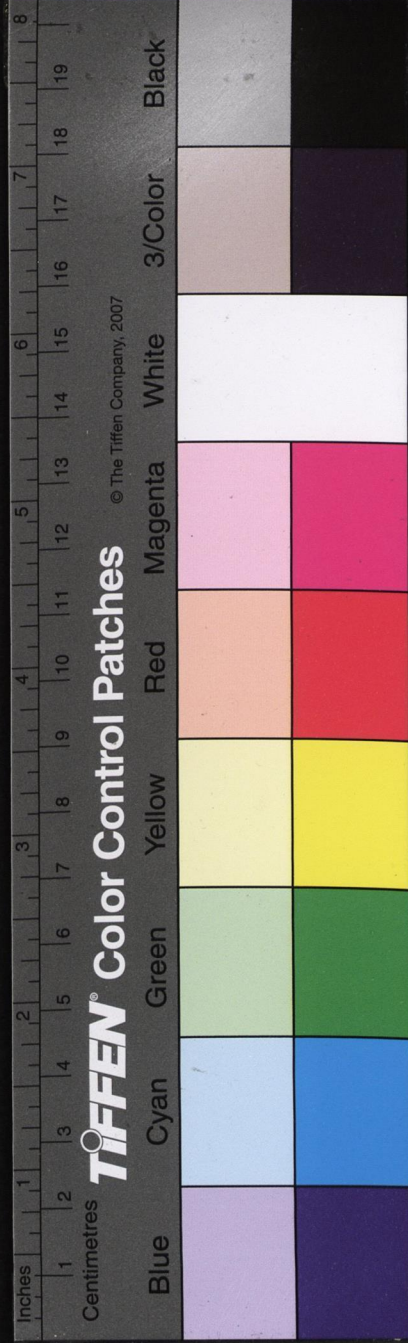
①網

①目

九數具矣九數者一二三四五六七八九也詳
見下文

網一函三以虛待目目一為一以實從網

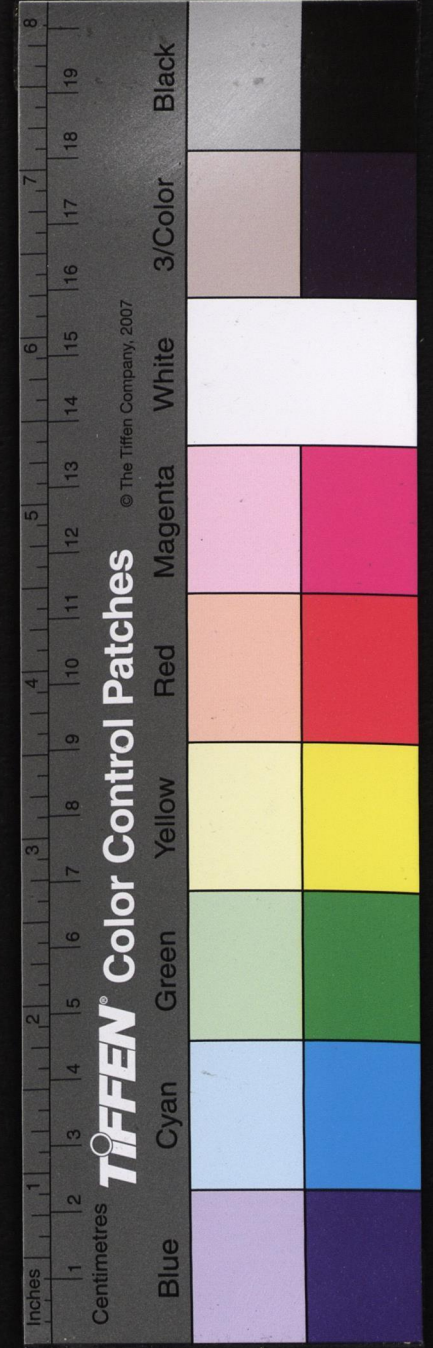
網之數每一數為三數以虛待目者必虛其一
而不用也目之數有一數止為一數以實從網

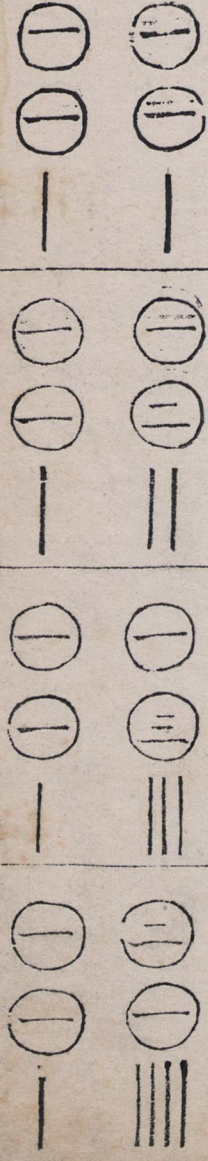


者皆用之不除也如網一目一網則虛其網不用止為一數也網一目二則虛其網不用止為二數也網一目三則虛其網不用止為三數也網二目一則虛其網之一不用用其一為三并目之一為四也網二目二則虛其網之一不用用其一為三并目之二為五也網二目三則虛其網之一不用用其一為三并目之三為六也網三目一則虛其網之一不用用其二為六并目之一為七也網三目二則虛其網之一不用

用其二為六并目之二為八也網三目三則虛其網之一不用用其二為六并目之三為九也兩揲而九數具
兩揲既備以網之三合目之三為六以網之三乘目之三為九

III 三	III 三	III 三	III 三
之九終變終	之八變終	之七變終	之六變終
三戴	二左足	一右	二右足
由一而為三由三	而為六由六而為	九其與自一而二	自二而四自四而





是為一之一 是為一之二 是為一之三 是為一之四

如是每兩揲而為一會以成一綱目

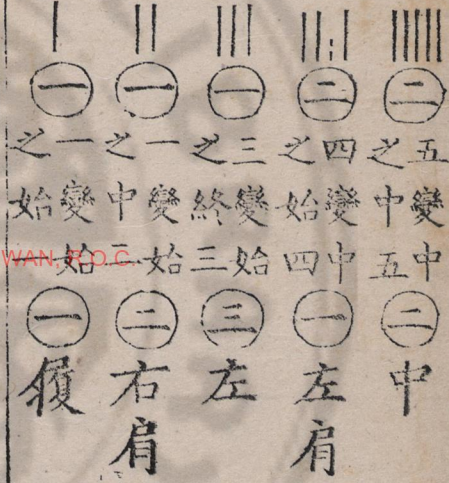
第二會大數具矣大數者八十一也所謂四揲

也

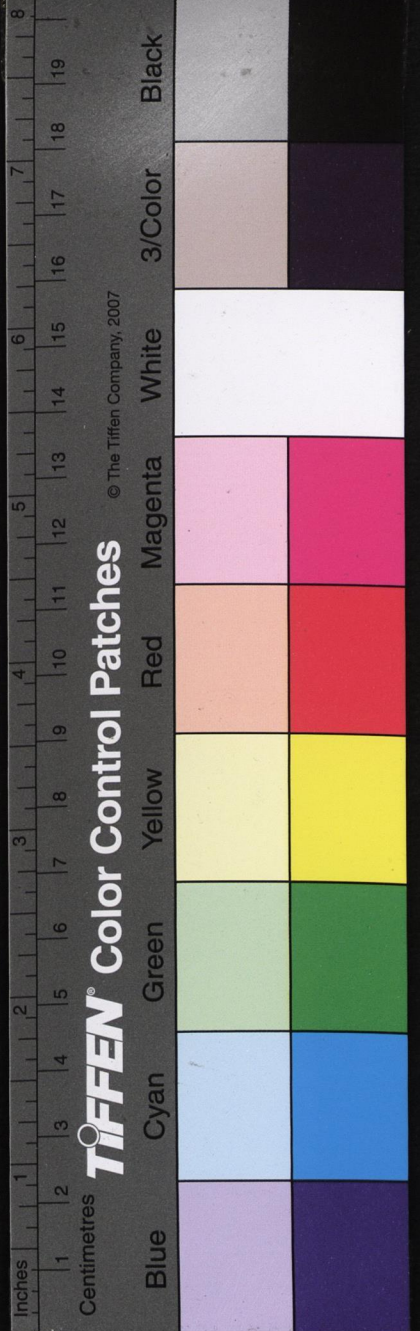
祖也

以綱乘目為九所謂兩揲而九數備者是乃洪
範之九章八十一之母而六十五百六十一之

綱目



八者參同契合無
必差繆莫非天然
自有也



一
二
||

三
二
|||

是為二之八

一
二
||

二
一
|||

是為二之四

一
二
||

三
三
|||

是為二之九

一
二
||

二
三
|||

是為二之五

一
三
|||

一
一
|

是為三之一

一
二
||

二
三
|

是為二之六

一
三
|||

一
二
||

是為三之二

一
二
||

三
一
|

是為二之七

一
一
|

三
三
|||

是為一之九

一
一
|

二
二
|||

是為一之五

一
二
||

一
一
|

是為二之一

一
一
|

二
三
|

是為一之六

一
二
||

一
二
||

是為二之二

一
一
|

三
一
|

是為一之七

一
二
||

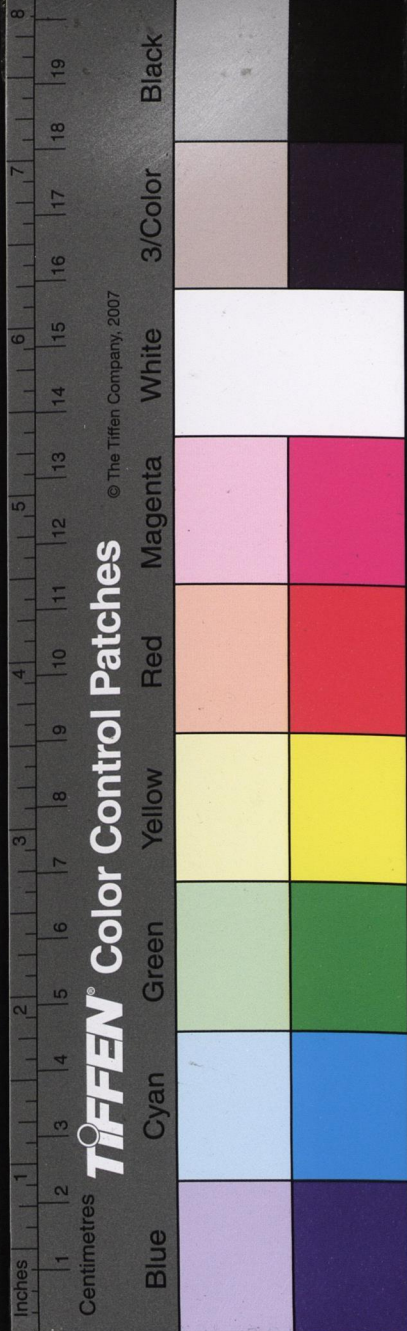
一
二
|||

是為二之三

一
一
|

三
二
|||

是為一之八



國家圖書館, NATIONAL CENTRAL LIBRARY, TAIWAN, R.O.C.

二	二
一	三
	丁
二	三
一	一
	丁
二	三
一	二
	丁
二	三
一	三
	丁

是為四之六
是為四之七
是為四之八
是為四之九

二	一
一	二
二	一
一	三
二	二
一	一
二	二
一	二

是為四之二
是為四之三
是為四之四
是為四之五

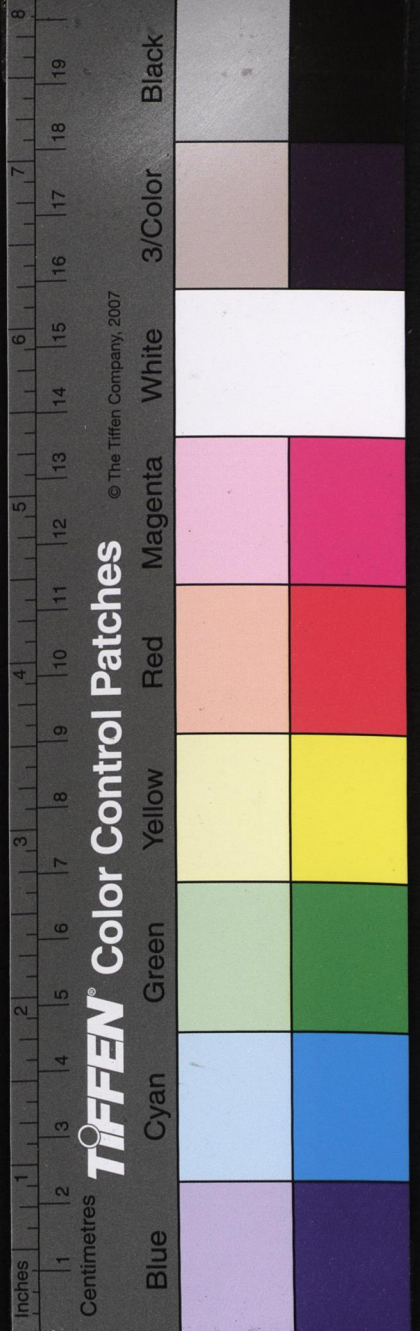
一	三
三	一
	丁
一	三
三	一
	丁
一	二
三	三
	丁
二	一
一	一
	丁

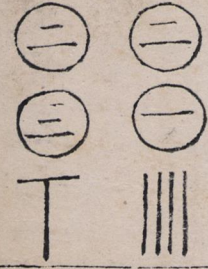
是為三之七
是為三之八
是為三之九
是為四之一

一	一
三	三
一	二
三	一
一	二
三	二
一	二
三	三
	丁

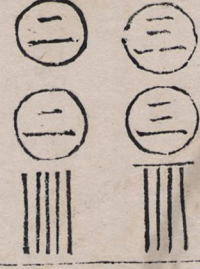
是為三之三
是為三之四
是為三之五
是為三之六

洪範圖解

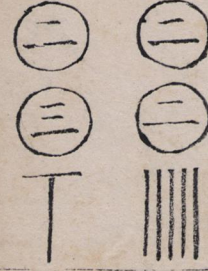




是為六之四



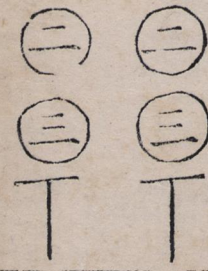
是為五之九



是為六之五



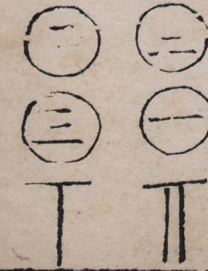
是為六之一



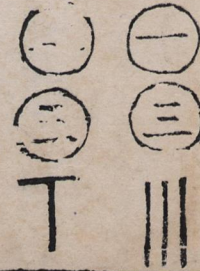
是為六之六



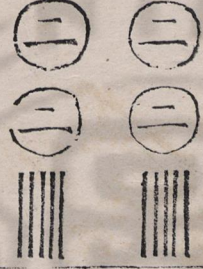
是為六之二



是為六之七



是為六之三



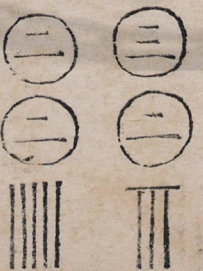
是為五之五



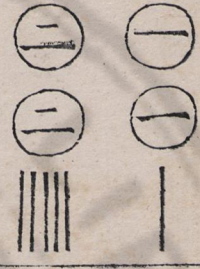
是為五之六



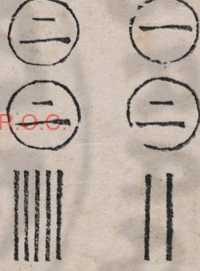
是為五之七



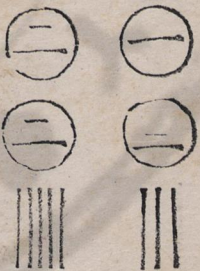
是為五之八



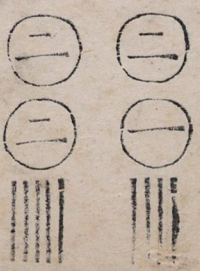
是為五之一



是為五之二

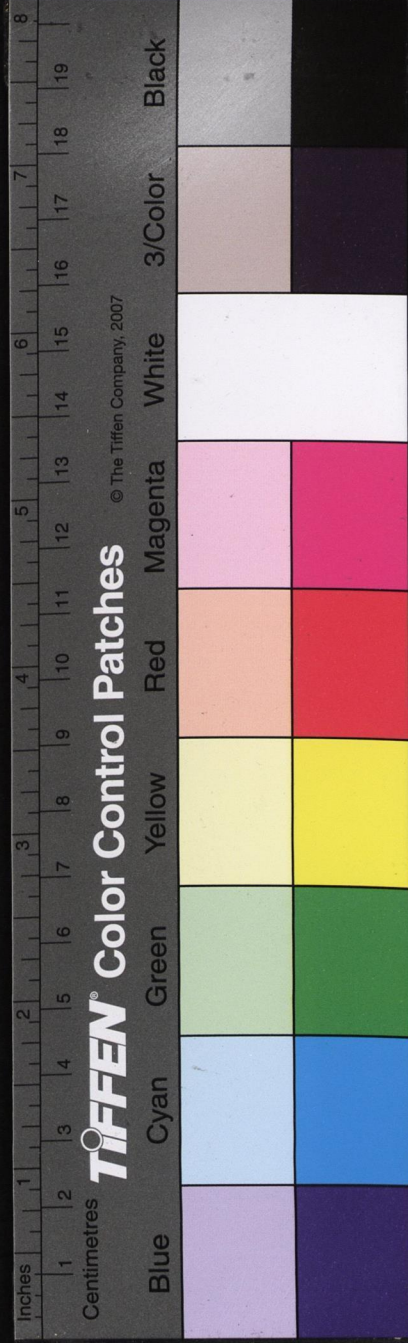


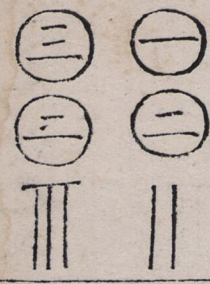
是為五之三



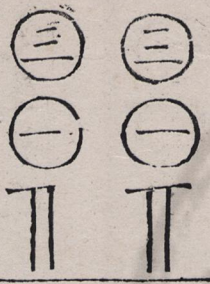
是為五之四

字鏡圖解

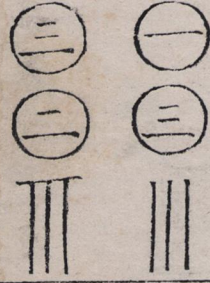




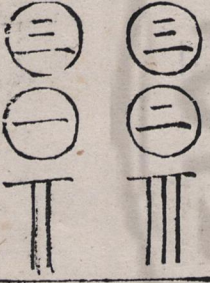
是為八之二



是為七之七



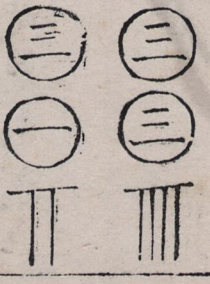
是為八之三



是為七之八



是為八之四



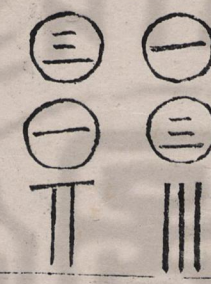
是為七之九



是為八之五



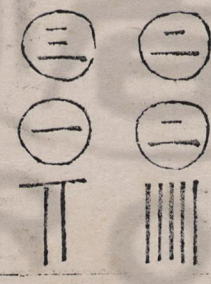
是為八之一



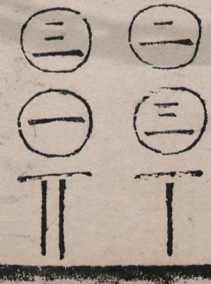
是為七之三



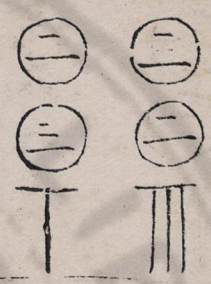
是為七之四



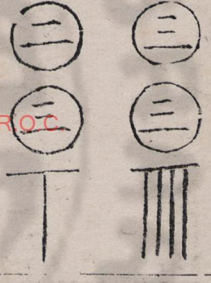
是為七之五



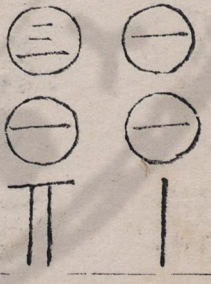
是為七之六



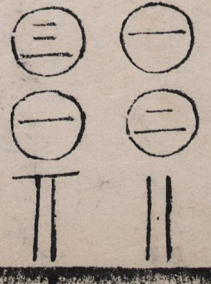
是為六之八



是為六之九

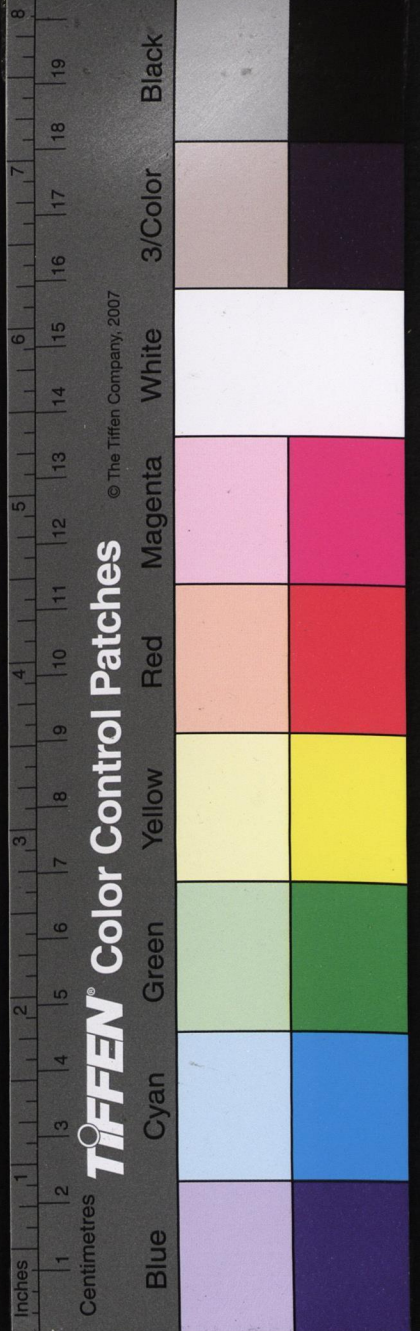


是為七之一



是為七之二

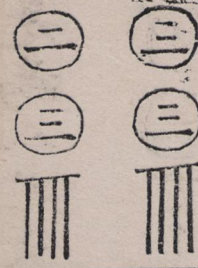
洪範圖解



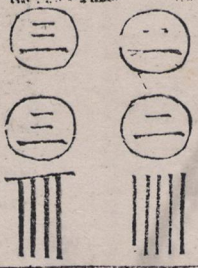
上

二

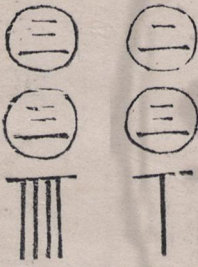
下



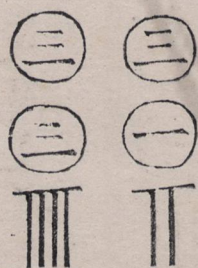
是為九之九



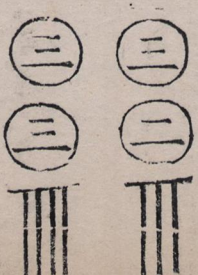
是為九之五



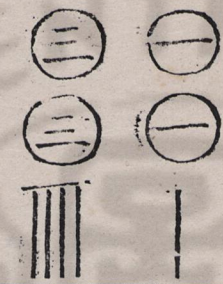
是為九之六



是為九之七



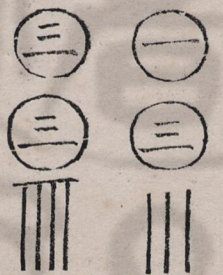
是為九之八



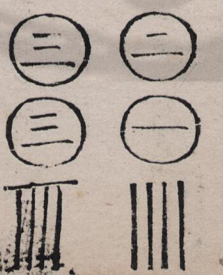
是為九之一



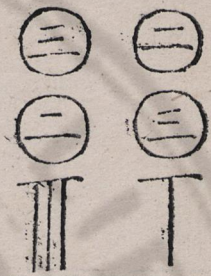
是為九之二



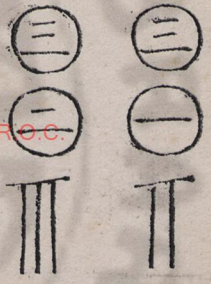
是為九之三



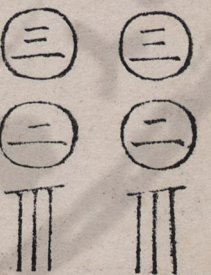
是為九之四



是為八之六



是為八之七



是為八之八

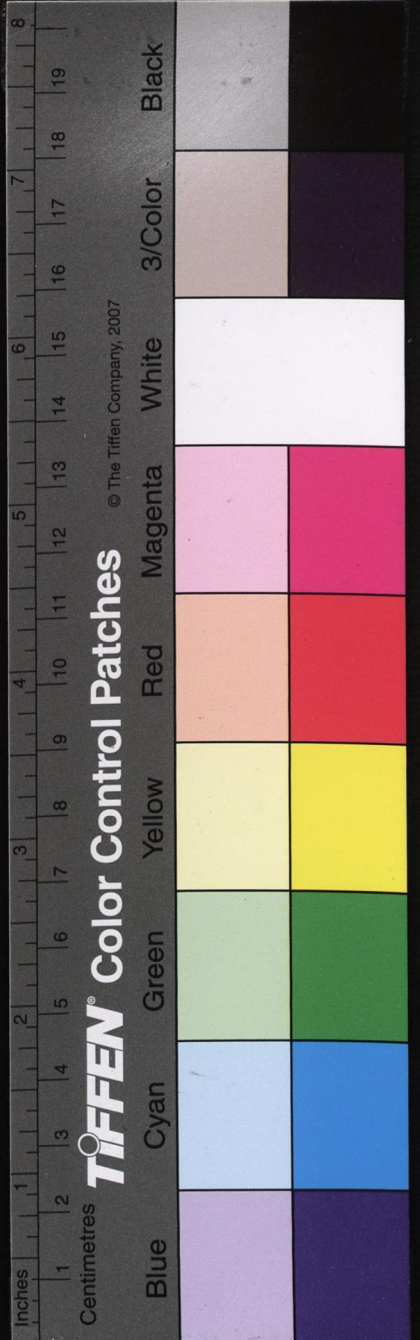


是為八之九

上

二

下



第三會尚未成局所謂六揲也

○ 三 三

○ 二 二

○ 一 一

網目

八揲而六千五百六十一之數備矣

此第四會大數小局具矣

○ 一 三 第一數之第三局舉此例之六

○ 三 三 千五百六十一倣此

是為一之二之三之四也

○ 一 二

○ 一 一

網目

分合變化如環無端

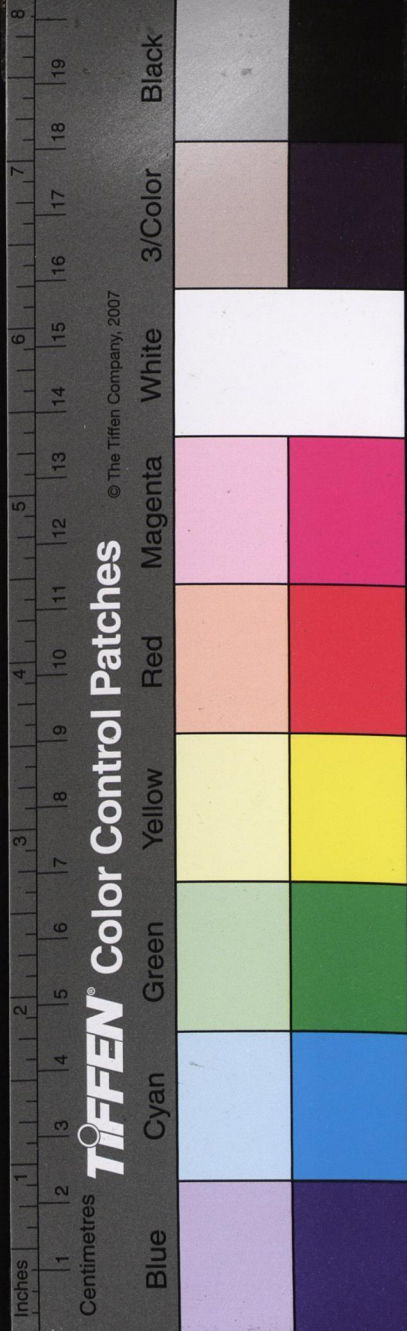
此指筮而言分而六千五百六十一合而為八

十一分而八十一合而為九九復合而為一

是之謂分合或為一之一忽為一之二或為一之

一之一之一忽為一之二之二之二大數小局莫

不皆然方於此為變成於彼為化是之謂變化



國家圖書館, NATIONAL CENTRAL LIBRARY, TAIWAN, R.O.C.

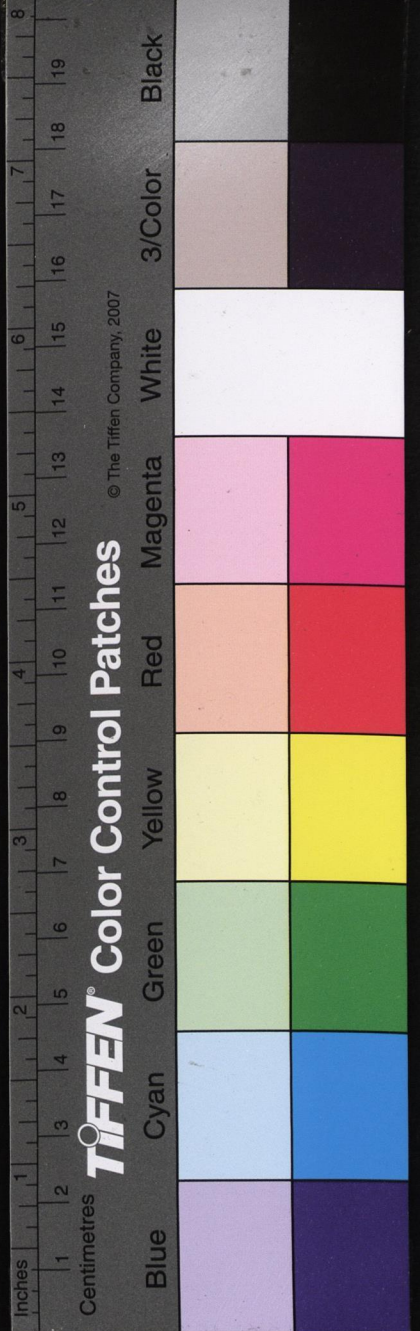
天命人事由是較焉吉凶禍福由是彰焉大人得之而申福小人得之而避禍

君子曰筮者神之所為乎

大事用年其次用月其次用日其次用時



年占一之二月占二之一皆用大綱日日占一之
 之二局內三之四時占一之二局內四之三皆
 用小綱目如筮得棋畫是陽則於陽圖內占之
 是陰則於陰圖內占之而水火木金土各從其
 類甲子反對者以正應者吉雜對雜應者吉凶
 半之舉此二圖以為例餘放此○或曰年月日
 時之占是用占時之甲子於列下棋畫內求之
 且如當年甲子是三陽便於列下棋畫三陽數
 局內占不論大小綱目月日時放此愚謂如此



注黃圖用

李木

或列下棋畫如上圖則當年甲子是三陽將何
所占列下棋畫如下圖則當年甲子是二陰將
何所占今故不取而列占法如前

十二木徑九分厚一分

以柏木色黃者為之

陽刻一陰刻二者四

陽以硃陰以墨

此陽面

此陰面

陽刻二陰刻三者四

此陽面

此陰面

陽刻三陰刻一者四

此陽面

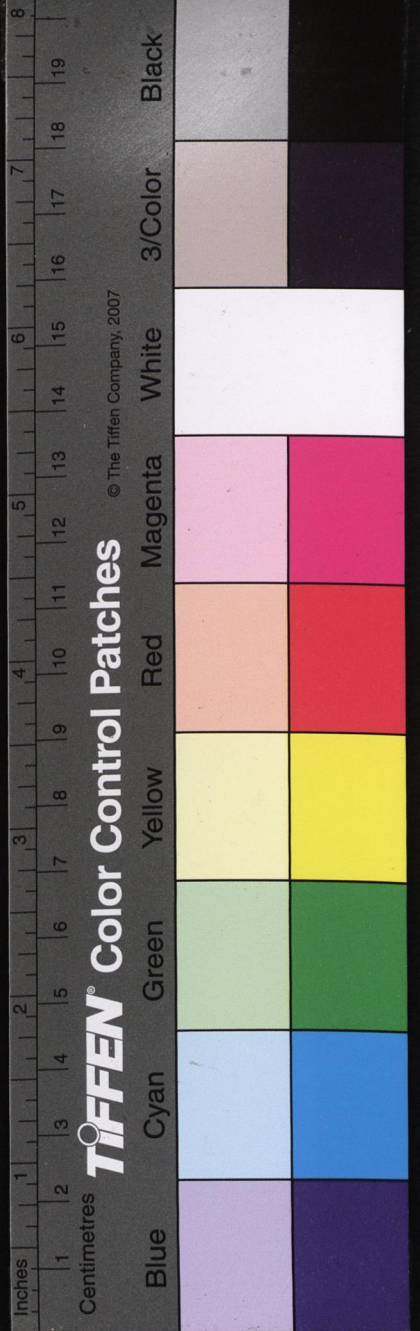
此陰面

共十二棋子

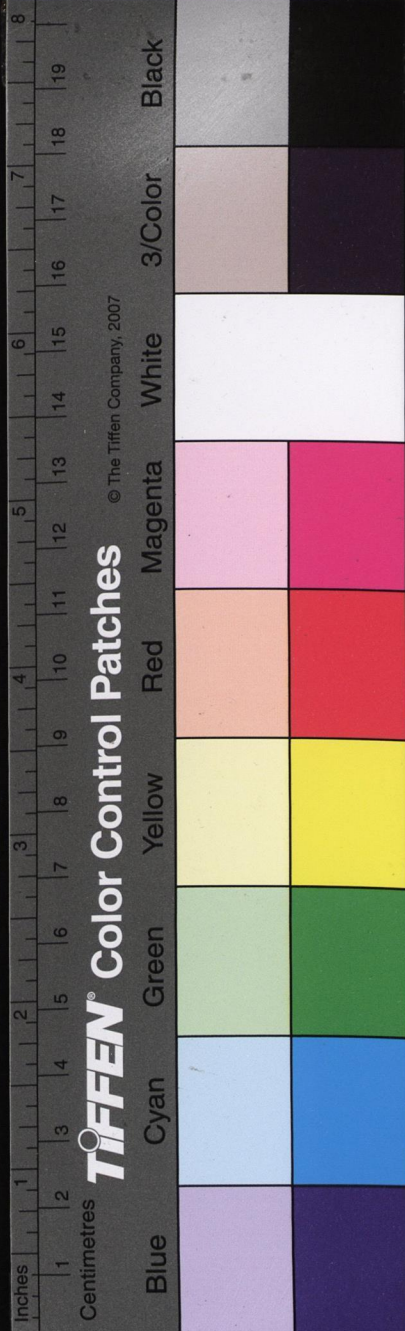
雜取其八自上而下自左而右縱一橫四

縱為網橫為目上為網下為目初搽網再搽目

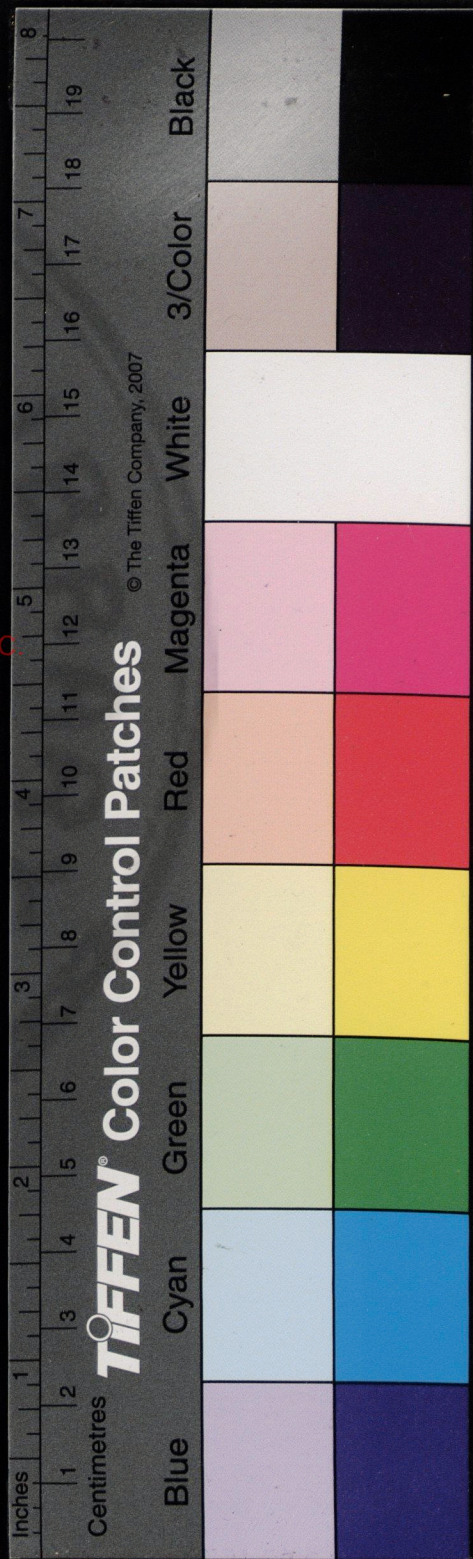
注黃圖用



是縱為綱橫為目也假如一揲得一二揲得三
合成三數一者綱也三者目也綱則虛一以待
目之三為實是為三數三揲得二四揲得三綱
一函三一虛待目之三實是為六數已上四揲
得三之六謂之大綱目卅壯字數辭斷又五揲
三六揲一為七數七揲三八揲三合九數是七
之九此名小綱目當在壯字數內小綱目圖局
第七行直下橫在九位 𠄎𠄎𠄎𠄎斷之
右



國家圖書館, NATIONAL CENTRAL LIBRARY, TAIWAN, R.O.C.



大綱目
 一 三數
 二 六數
 三 壯三之六

小綱目
 一 七數
 二 九數
 三 壯下七行之九

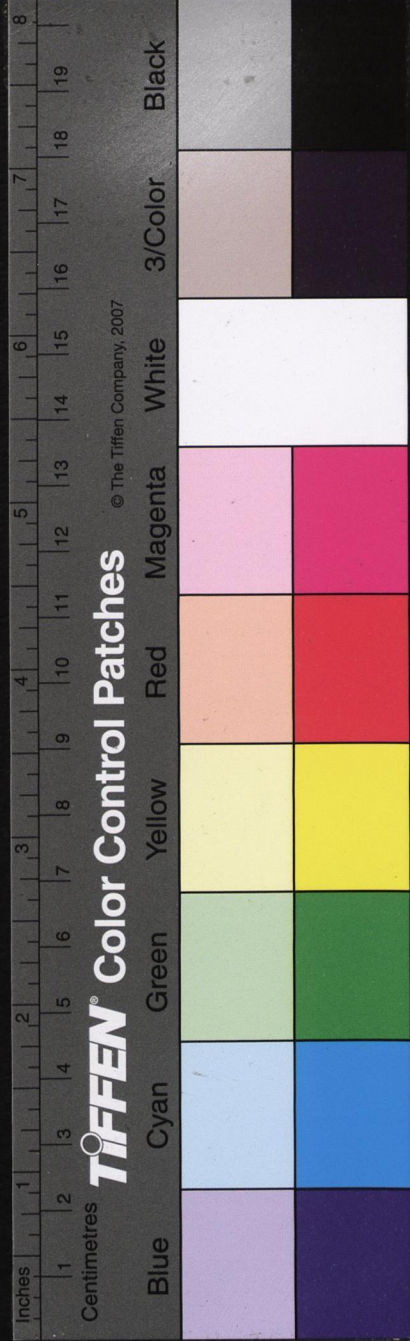
縱
 一 九數
 二 壯下七行之九

左綱目



國家圖書館, NATIONAL CENTRAL LIBRARY, TAIWAN, R.O.C.

249860 v.2



縱者九也橫者一十百千也

或一之一一之二一之三或二之二二之二三或三之一三之二三之三而九數具由一而十十而百百而千而六千五百六十一之數備矣

餘四不用者不用之用也前後相乘而數備矣

四雖不用若無此四則不能備其數

數者理之時也辭者數之義也吉凶者辭之斷也

惠迪從逆者吉凶之決也氣有醇漓故數有失得一成于數天地不能易之能易之者人也

數者理之常也辭者猶易之有彖也惠順也迪道也逆反道者也惠迪從逆猶言順善從惡也善惡之應有如影響是吉凶之決然也醇漓者如酒味有厚薄也不能易一定之謂也惟君子能遷善改過則避凶趨吉豈非能易之者人也哉

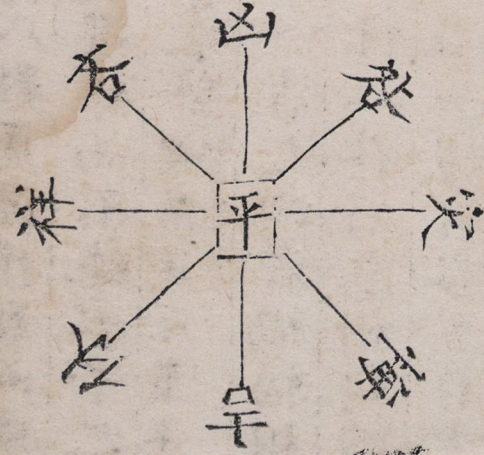
一吉而九凶三祥而七灾八休而二咎四吝而六



悔八數周流推類而求五中則平四害不親厥或
是櫻雜而不純承平之世視主廢置凶咎灾吝有
命不摯櫻於盈反鰲峯以純作絕
摯音至

一吉九凶者禍福相對三祥七灾安危相對八
休二咎好惡相對四吝六悔憂虞相對悔者自
凶而趨吉吝者自吉而向凶一對九二對八三
對七四對六皆合十數惟五居中常得其平則
凶咎灾吝四者不能相親相害也中五雖平雜之
他占吉凶類從又不純平也承平之世視主廢置

謂極違則大本立極明則大用著在乎人主之
建與不違也摯至也書曰大命不摯在人民能
盡天命之性則凶咎灾吝皆不至矣



五行事類吉圖

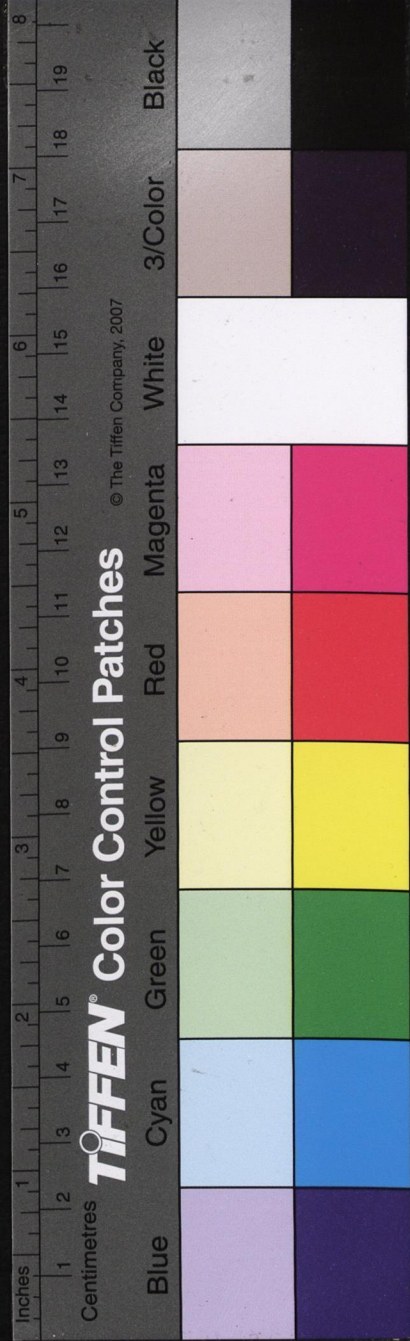
木 火 土 金 水

徵召	科名	恩赦	婚姻	產孕	財帛
燕集	文書	朝會	言語	歌舞	燈燭
工役	循常	盟約	田宅	福壽	墳墓
賜予	按察	更革	軍旅	錢貨	刑法
交易	遷移	征行	酒食	田獵	祭祀



一數	二數	三數	四數	五數	六數	七數	八數	九數
凶休	凶休	咎祥	咎祥	咎祥	咎祥	咎祥	咎祥	咎祥
凶休	凶休	咎祥	咎祥	咎祥	咎祥	咎祥	咎祥	咎祥
凶休	凶休	咎祥	咎祥	咎祥	咎祥	咎祥	咎祥	咎祥
凶休	凶休	咎祥	咎祥	咎祥	咎祥	咎祥	咎祥	咎祥
凶休	凶休	咎祥	咎祥	咎祥	咎祥	咎祥	咎祥	咎祥
凶休	凶休	咎祥	咎祥	咎祥	咎祥	咎祥	咎祥	咎祥
凶休	凶休	咎祥	咎祥	咎祥	咎祥	咎祥	咎祥	咎祥
凶休	凶休	咎祥	咎祥	咎祥	咎祥	咎祥	咎祥	咎祥

國家圖書館, NATIONAL CENTRAL LIBRARY, TAIWAN, R.O.C.



五行事類凶圖

木 火 土 金 水

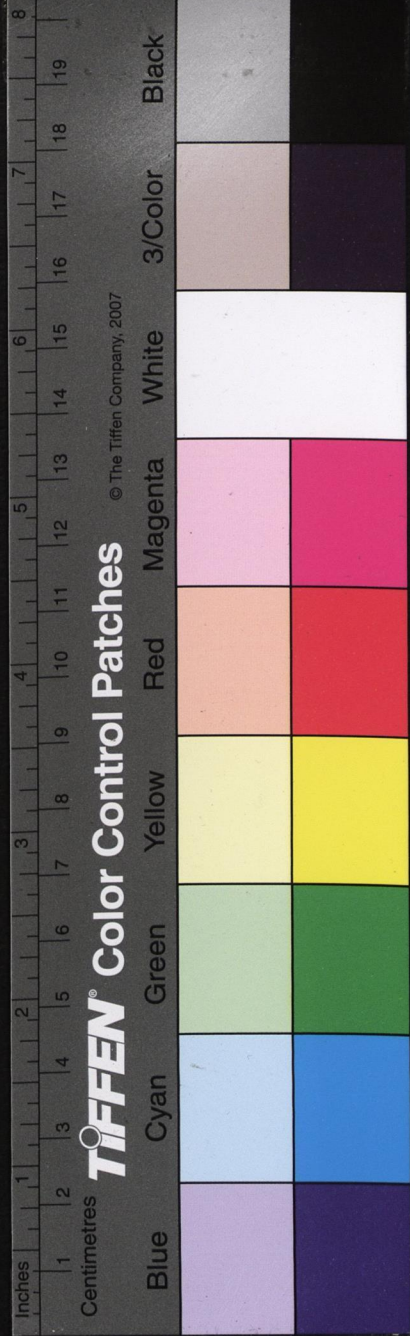
盜賊	征役	反覆	公訟	捏枉
囚獄	罷免	欺詐	顛狂	驚憂
徒流	責降	離散	口舌	醜惡
滯亂	爭鬪	貧窮	災焚	壓墜
呪咀	傷損	疾病	震燬	夭折
浸溺	殺戮	死亡	產死	

陽 陽 陽 陰 陰 陰 陰 陰

洛書之數一六為水二七為金三八為木四九為火中五為土如筮得一之一一之六棋首目一畫是陽謂之一陽屬水是吉其占為交易如一之二一之七亦謂之一陽屬金是吉其占為賜予如一之一一之八亦謂之一陽屬木是吉其占為徵召如一之一四一之九亦謂之一陽屬火是吉其占為燕集如一之一五亦謂之一陽屬土是吉其占為工役餘放此

陰陽主集畫而言

國家圖書館, NATIONAL CENTRAL LIBRARY, TAIWAN, R.O.C.



五行支干圖

木 火 土 金 水

癸丑	壬子	辛丑	庚子	己丑	戊子	丁丑	丙子	乙丑	甲子
癸卯	壬寅	辛卯	庚寅	己卯	戊寅	丁卯	丙寅	乙卯	甲寅
癸巳	壬辰	辛巳	庚辰	己巳	戊辰	丁巳	丙辰	乙巳	甲辰
癸未	壬午	辛未	庚午	己未	戊午	丁未	丙午	乙未	甲午
癸酉	壬申	辛酉	庚申	己酉	戊申	丁酉	丙申	乙酉	甲申
癸亥	壬戌	辛亥	庚戌	己亥	戊戌	丁亥	丙戌	乙亥	甲戌

一陽

二陽

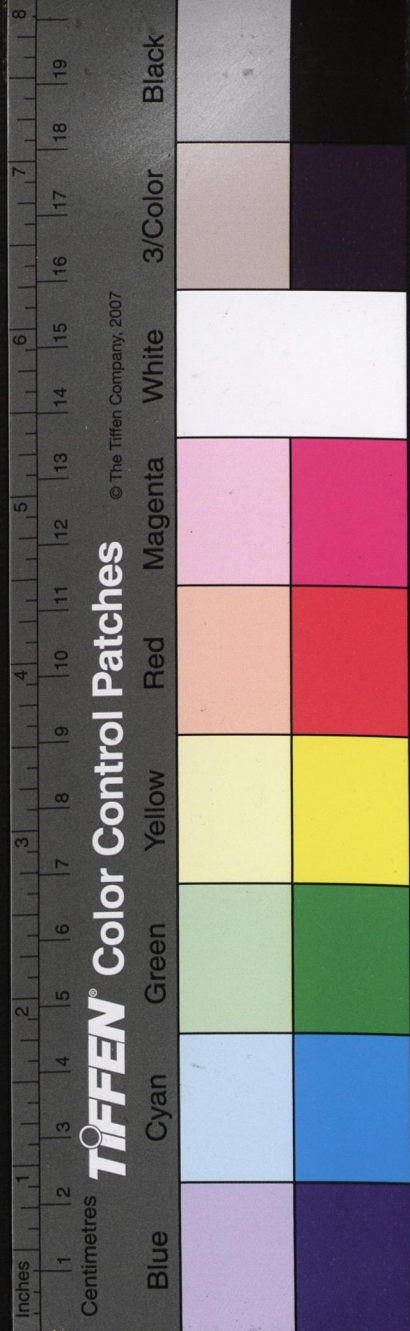
三陽

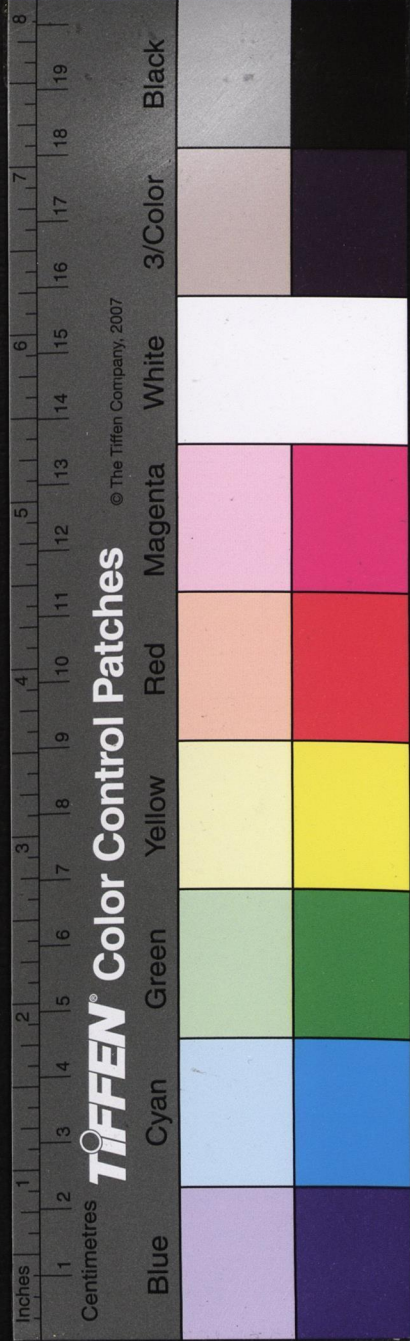
一陰

二陰

三陰

如筮得三之一三之六棋畫是陰謂之三陰屬
 水是凶其占為浸溺如三之二三之七亦謂之
 三陰屬金是凶其占為殺戮如三之三三之八
 亦謂之三陰屬木是凶其占為產死如三之四
 三之九亦謂之三陰屬火是凶其占為震燬如
 三之五亦謂之三陰屬土是凶其占為死亡餘
 放此
 吉凶萬變二圖者特舉例以示人耳筮者豈可
 拘論哉





洪範圖解

三十一

如列下棋畫是一陽而當年甲子亦是一陽大
 吉即於一陽吉圖內占之甲子是二陽三陽次
 吉亦於一陽吉圖內占之二陽三陽并三陰放
 此
 如列下棋畫是一陽而當年甲子乃是一陰大
 凶即於一陽凶圖內占之甲子是二陰三陰次
 凶亦於一陽凶圖內占之二陽三陽并三陰放
 此

原 一之一

此即大數 一之一 下一第一局小
 數 一之一 也餘八十局放此

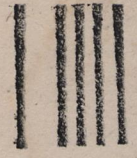
時 一 一
 時日並用此占

日 一 一
 此即大數 一之一 原數也

月 一 一
 年 一 一
 年月並用此占

一 二 三 四 五 六 七 八 九

國家圖書館, NATIONAL CENTRAL LIBRARY, TAIWAN, R.O.C.



信一之四

此即大數 一之四下第四局 一之四也

時 二 一 此 一 比 之 第 四 局 四 之 一 之 時 占 也

日 一 一 此 一 信 之 第 一 局 一 之 四 之 日 占 也

此即大數 一之四信數也

月 二 一 此 一 比 之 月 占 也

年 一 一 此 一 信 之 年 占 也



直一之五

此即大數 一之五下第一局 一之五也

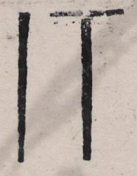
時 二 二 此 一 庶 之 第 五 局 五 之 一 之 時 占 也

日 一 一 此 一 直 之 第 一 局 一 之 五 之 日 占 也

此即大數 一之五直數也

月 二 二 此 一 庶 之 月 占 也

年 一 一 此 一 直 之 年 占 也



蒙一之六

此即大數 一之六下第一局 一之六也

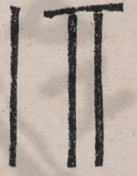
時 二 三 此 一 飾 之 第 六 局 六 之 一 之 時 占 也

日 一 一 此 一 蒙 之 第 一 局 一 之 六 之 日 占 也

此即大數 一之六蒙數也

月 二 三 此 一 飾 之 月 占 也

年 一 一 此 一 蒙 之 年 占 也



閑一之七

此即大數 一之七下第一局 一之七也

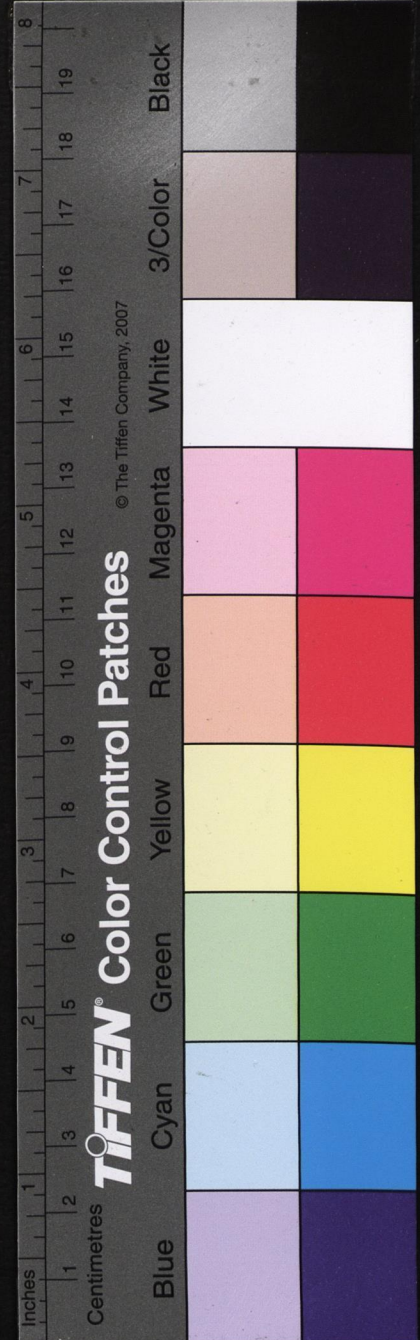
時 三 一 此 一 迅 之 第 七 局 七 之 一 之 時 占 也

日 一 一 此 一 閑 之 第 一 局 一 之 七 之 日 占 也

此即大數 一之七閑數也

月 三 一 此 一 迅 之 月 占 也

年 一 一 此 一 閑 之 年 占 也



☯

頤一之八

此即大數☯一之八下第一局☯一之八也

時(三)(二)

此☯實之第八局☯八之一之時占也

日(一)(一)

此☯頤之第一局☯一之八之日占也

此即大數☯一之八頤數也

月(三)(二)

此☯實之月占也

年(一)(一)

此☯頤之年占也

☯

厲一之九

此即大數☯一之九下第一局☯一之九也

時(三)(三)

此☯養之第九局☯九之一之時占也

日(一)(一)

此☯厲之第一局☯一之九之日占也

此即大數☯一之九厲數也

月(三)(三)

此☯養之月占也

年(一)(一)

此☯厲之年占也

☯ 成二之一

此即大數☯二之一下第二局☯二之一也

時(一)(一)

此☯潛之第一局☯一之二之時占也

日(一)(一)

此☯成之第二局☯二之一之日占也

此即大數☯二之一成數也

月(一)(一)

此☯潛之月占也

年(一)(二)

此☯成之年占也

☯ 冲二之二

此即大數☯二之二下第一局☯二之二也

時(一)(二)

日時並用此占

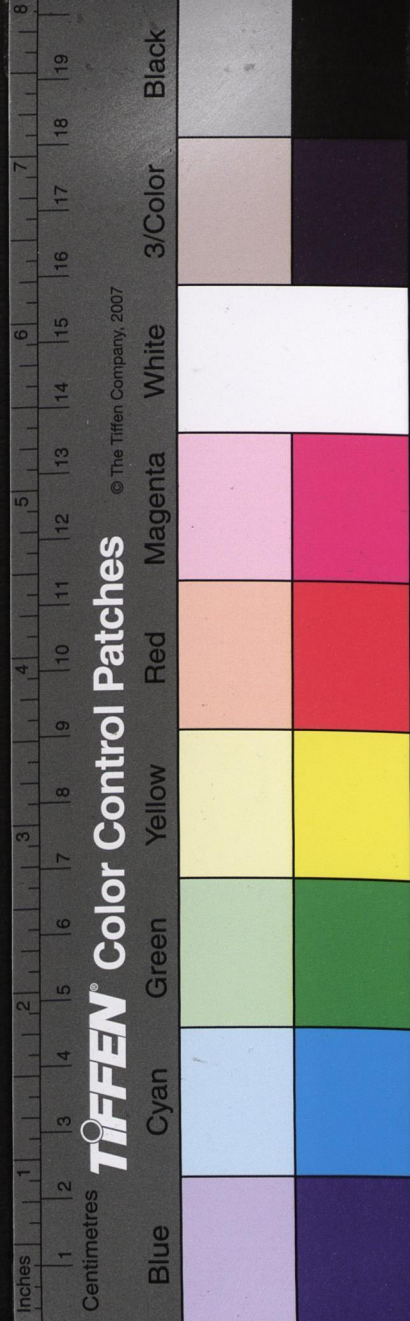
日(一)(二)

此即大數☯二之二冲數也

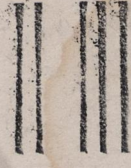
月(一)(二)

年月並用此占

年(一)(二)



國家圖書館, NATIONAL CENTRAL LIBRARY, TAIWAN, R.O.C.



振 二之三

此即大數 二之三下第二局 二之三也

時 一 三

此 獲之第三局 三之二之時占也

日 一 二

此 振之第三局 二之三之日占也

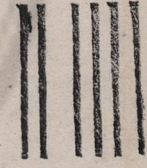
此即大數 二之三振數也

月 一 三

此 獲之月占也

年 一 二

此 振之年占也



祈 二之四

此即大數 二之四下第二局 二之四也

時 二 一

此 關之第四局 四之二之時占也

日 一 二

此 祈之第二局 二之四之日占也

此即大數 二之四祈數也

月 二 一

此 關之月占也

年 一 二

此 祈之年占也



常 二之五

此即大數 二之五下第二局 二之五也

時 二 二

此 決之第五局 五之二之時占也

日 一 二

此 常之第二局 二之五之日占也

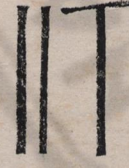
此即大數 二之五常數也

月 一 二

此 決之月占也

年 一 二

此 常之年占也



柔 二之六

此即大數 二之六下第二局 二之六也

時 二 三

此 庚之第六局 六之二之時占也

日 一 二

此 柔之第二局 二之六之日占也

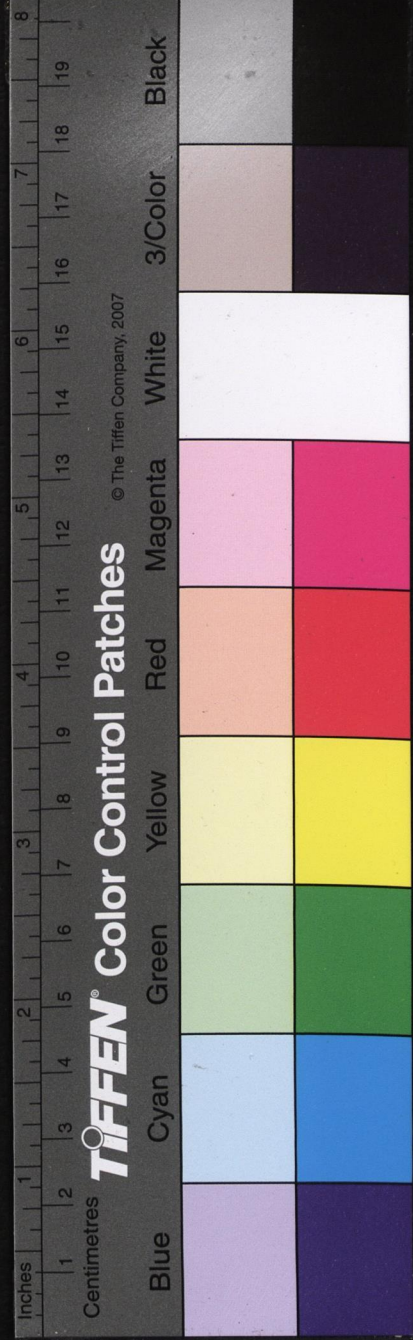
此即大數 二之六柔數也

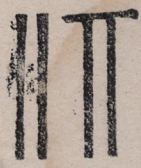
月 二 三

此 庚之月占也

年 一 二

此 柔之年占也





易二之七

此即大數 二之七下第二局 二之七也

時 三 一

此 懼之第七局 七之二之時占也

日 一 二

此 易之第二局 二之七之日占也

此即大數 二之七易數也

月 三 一

此 懼之月占也

年 一 二

此 易之年占也



親二之八

此即大數 二之八下第二局 二之八也

時 三 二

此 宿之第八局 八之二之時占也

日 一 二

此 親之第二局 二之八之日占也

此即大數 二之八親數也

月 三 二

此 宿之月占也

年 一 二

此 親之年占也



華二之九

此即大數 二之九下第二局 二之九也

時 三 三

此 遇之第九局 九之二之時占也

日 一 二

此 華之第二局 二之九之日占也

此即大數 二之九華數也

月 三 三

此 遇之月占也

年 一 二

此 華之年月也



見三之一

此即大數 三之一下第一局 三之一也

時 一 一

此 守之第一局 一之三之時占也

日 一 三

此 見之第三局 三之一之日占也

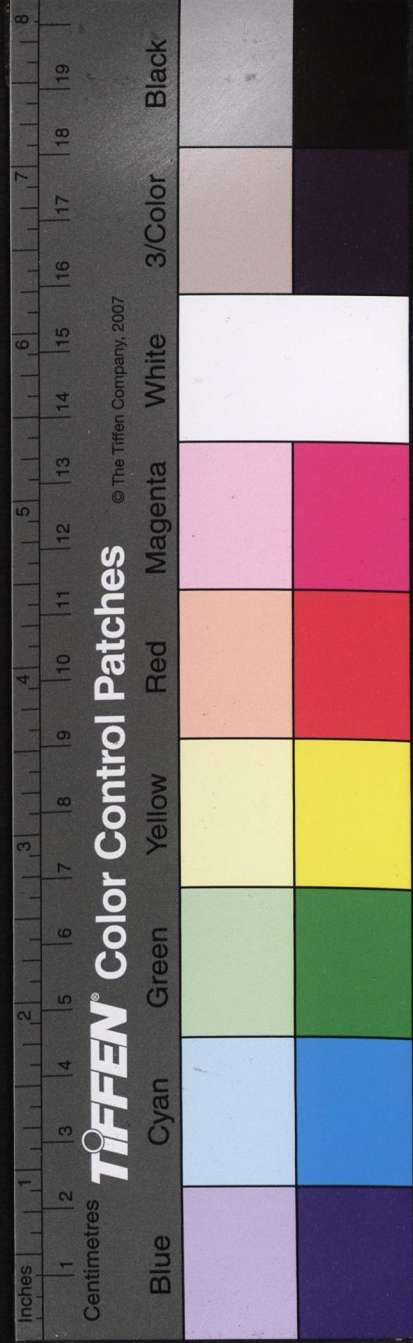
此即大數 三之一見數也

月 一 一

此 守之日占也

年 一 三

此 見之年占也





獲 三之二

此即大數 三之二下第三局 三之二也

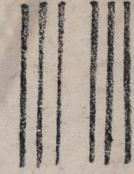
時 一 二
此 三 振之第二局 二之三之時占也

日 一 三
此 三 獲之第三局 三之二之日占也

此即大數 三之二獲數也

月 一 二
此 三 振之月占也

年 一 三
此 三 獲之年占也



從 三之三

此即大數 三之一下第三局 三之三也

時 一 三
此 三 日並用此占

日 一 三
此即大數 三之三從數也

月 一 三
年月並用此占

年 一 三



交 三之四

此即大數 三之四下第三局 三之四也

時 二 一
此 三 晉之第四局 四之三之時占也

日 一 三
此 三 交之第三局 三之四之日占也

此即大數 三之四交數也
月 二 一
此 三 晉之月占也
年 一 三
此 三 交之年占也



育 三之五

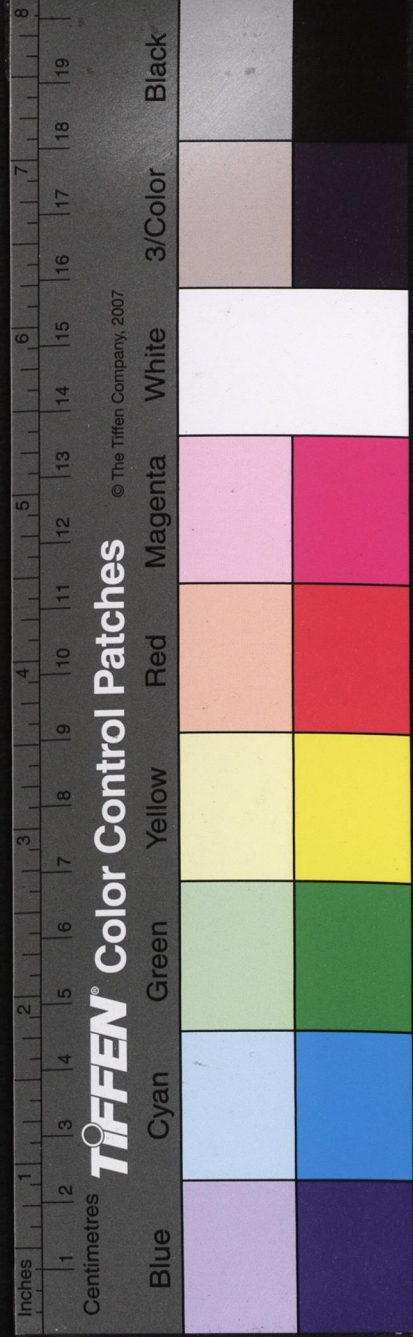
此即大數 三之五下第三局 三之五也

時 二 二
此 三 豫之第五局 五之三之時占也

日 一 三
此 三 育之第三局 三之五之日占也

此即大數 三之五育數也
月 二 二
此 三 豫之月占也
年 一 三
此 三 育之年占也

法範圖解



國家圖書館, NATIONAL CENTRAL LIBRARY, TAIWAN, R.O.C.

壯 三之六

此即大數 三之六下第三局 三之六也

時 二 三 此 三 虛之第六局 六之三之時占也

日 一 三 此 壯之第三局 三之六之日占也

此即大數 三之六壯數也

月 二 三 此 三 虛之月占也

年 一 三 此 壯之年占也

興 三之七

此即大數 三之七下第三局 三之七也

時 三 一 此 三 除之第七局 七之三之時占也

日 一 三 此 興之第三局 三之七之日占也

此即大數 三之七興數也

月 三 一 此 三 除之月占也

年 一 三 此 興之年占也

欣 三之八

此即大數 三之八下第三局 三之八也

時 三 二 此 三 危之第八局 八之三之時占也

日 一 三 此 欣之第三局 三之八之日占也

此即大數 三之八欣數也

月 三 二 此 三 危之月占也

年 一 三 此 欣之年占也

舒 三之九

此即大數 三之九下第三局 三之九也

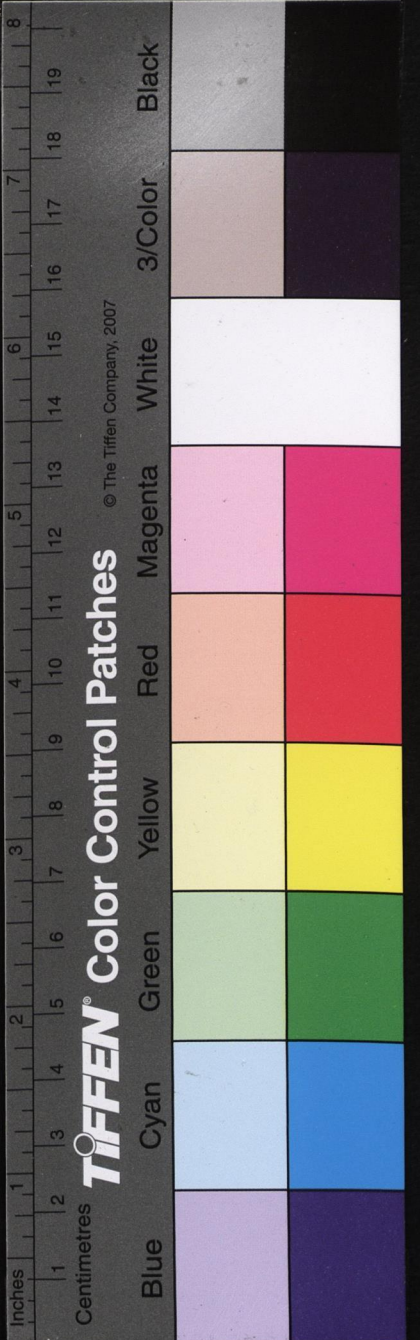
時 三 三 此 三 勝之第九局 九之三之時占也

日 一 三 此 舒之第三局 三之九之日占也

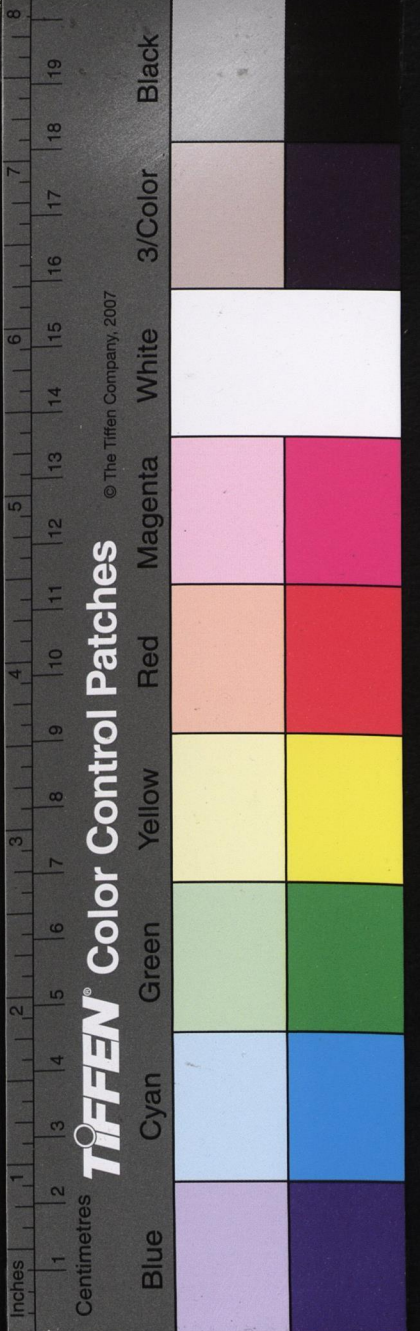
此即大數 三之九舒數也

月 三 三 此 三 勝之月占也

年 一 三 此 舒之年占也



NATIONAL CENTRAL LIBRARY, TAIWAN, R.O.C.



洪範圖解

比 四之一

此即大數 四之一 下第四局 四之一也

時 一 一 此 信之第一局 一之四之時占也

日 二 一 此 比之第四局 四之一之日占也

此即大數 四之一 比數也

月 一 一 此 信之月占也

年 二 一 此 比之年占也

開 四之二

此即大數 四之二 下第四局 四之二也

時 一 二 此 祈之第二局 二之四之時占也

日 二 一 此 開之第四局 四之二之日占也

此即大數 四之二 開數也

月 一 二 此 祈之月占也

年 二 一 此 開之年占也

晉 四之三

此即大數 四之三 下第四局 四之三也

時 一 三 此 交之第三局 三之四之時占也

日 二 一 此 晉之第四局 四之三之日占也

此即大數 四之三 晉數也

月 一 三 此 交之月占也

年 二 一 此 晉之年占也

公 四之四

此即大數 四之四 下第四局 四之四也

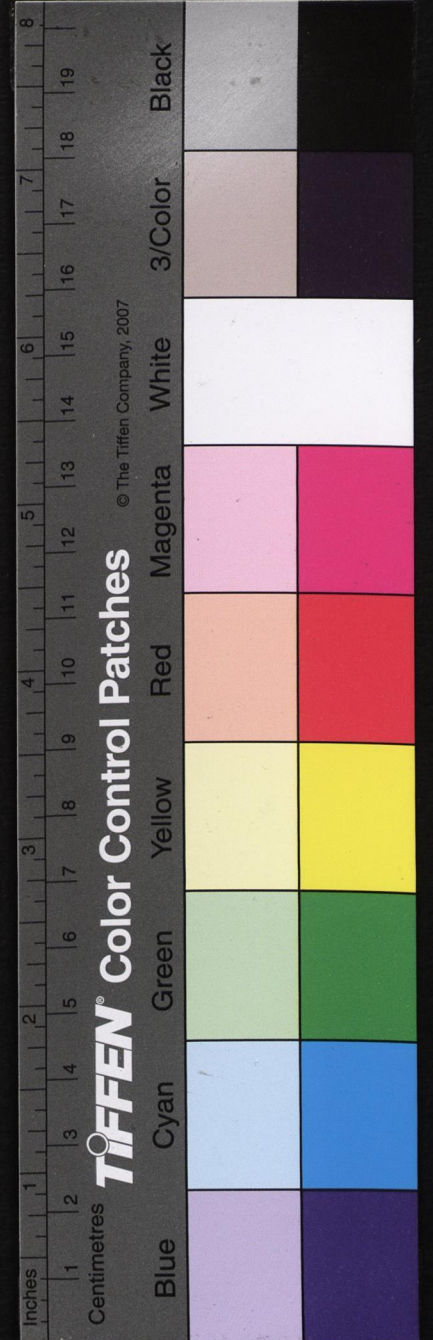
時 二 一 此 日並用此占

此即大數 四之四 公數也

月 二 一 年 日並用此占

年 二 一

國家圖書館 NATIONAL CENTRAL LIBRARY TAIWAN, R.O.C.



洪範圖解

四十二



益 四之五

此即大數 四之五下第四局 四之五也

時 二 二

此 升之第五局 五之四之時占也

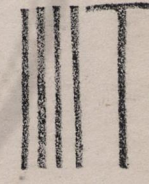
日 二 一

此 益之第四局 四之五之日占也

此即大數 四之五益數也

月 二 二 此 升之月占也

年 二 一 此 益之年占也



章 四之六

此即大數 四之六下第四局 四之六也

時 二 三

此 昧之第六局 六之四之時占也

日 二 一

此 章之第四局 四之六之日占也

此即大數 四之六章數也

月 二 三 此 昧之月占也

年 二 一 此 章之年占也



益 四之七

此即大數 四之七下第四局 四之七也

時 三 一

此 弱之第七局 七之四之時占也

日 二 一

此 益之第四局 四之七之日占也

此即大數 四之七益數也

月 三 一 此 弱之月占也

年 二 一 此 益之年占也



錫 四之八

此即大數 四之八下第四局 四之八也

時 三 二

此 堅之第八局 八之四之時占也

日 二 一

此 錫之第四局 四之八之日占也

此即大數 四之八錫數也

月 三 二 此 堅之月占也

年 二 一 此 錫之年占也

李泰



靡 四之九

此即大數 四之九下第四局 四之九也

時 三 三

此 囚之第九局 九之四之時占也

日 三 一

此 靡之第四局 四之九之日占也

此即大數 四之九靡數也

月 三 三

此 囚之月占也

年 二 一

此 靡之年占也



庶 五之一

此即大數 五之一下第五局 五之一也

時 一 一

此 直之第一局 五之一之時占也

日 二 二

此 庶之第五局 五之一之日占也

此即大數 五之一庶數也

月 一 一

此 直之月占也

年 二 二

此 庶之年占也



決 五之二

此即大數 五之二下第五局 五之二也

時 一 二

此 常之第二局 二之五之時占也

日 二 二

此 決之第五局 五之二之日占也

此即大數 五之二決數也

月 一 二

此 常之月占也

年 二 二

此 決之年占也



豫 五之三

此即大數 五之三下第五局 五之三也

時 一 三

此 育之第三局 三之五之時占也

日 二 二

此 豫之第五局 五之三之日占也

此即大數 五之三豫數也

月 一 三

此 育之月占也

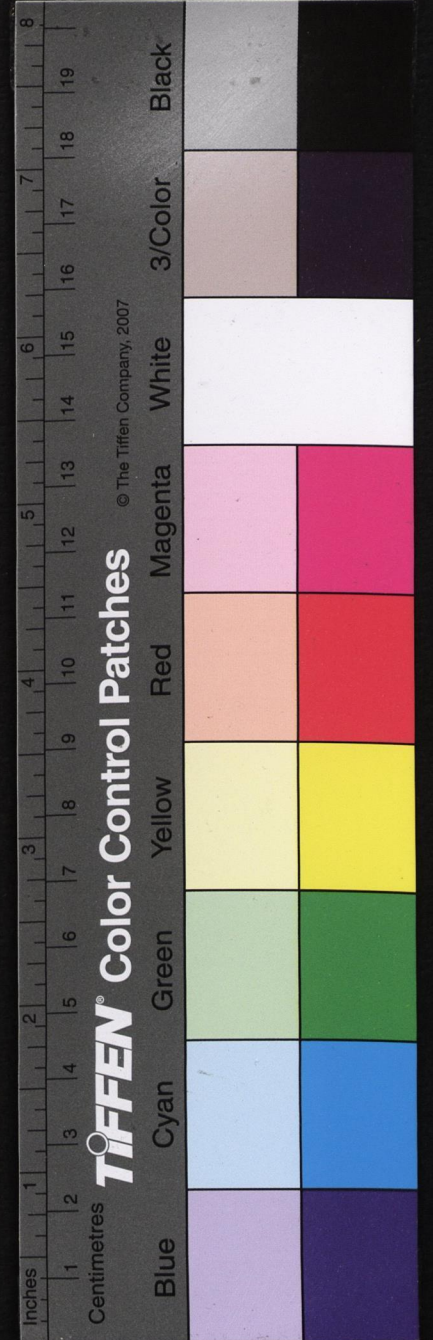
年 二 二

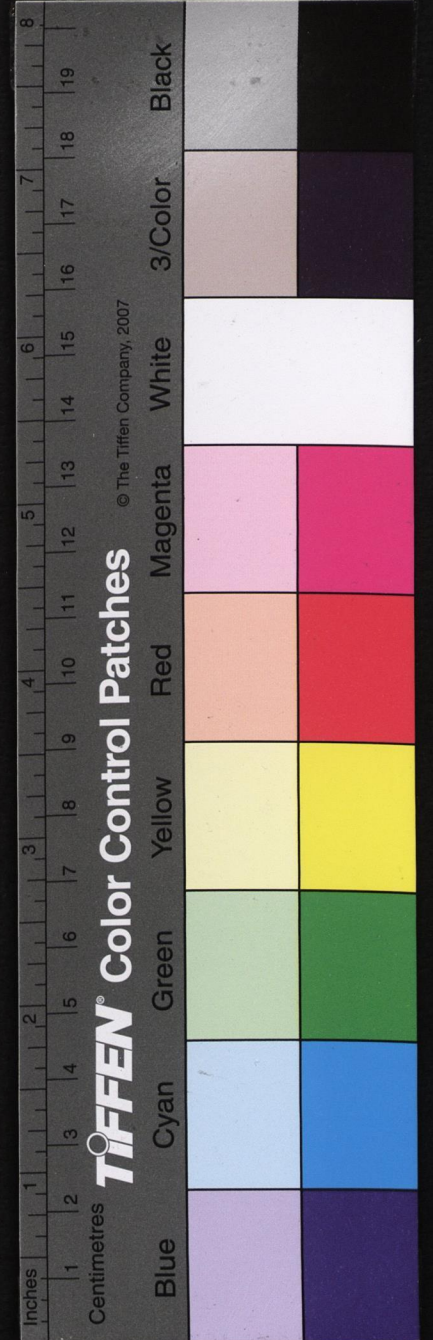
此 豫之年占也

洪範圖解

五十四

國家圖書館, NATIONAL CENTRAL LIBRARY, TAIWAN, R.O.C.





升五之四

此即大數 五之四下第五局 五之四也

時 (二) (一)

此 益之第四局 四之五之時占也 此 升之第五局 五之四之日占也

日 (二) (二)

此即大數 五之四升數也

月 (二) (一)

年 (二) (二) 此 益之月占也 此 升之年占也



中五之五

此即大數 五之五下第五局 五之五也

時 (二) (二)

此 時日並用此占

日 (二) (二)

此即大數 五之五中數也

月 (二) (二)

年 (二) (二) 此 年月並用此占



伏五之六

此即大數 五之六下第五局 五之六也

時 (二) (三)

此 損之第六局 六之五之時占也 此 伏之第五局 五之六之日占也

日 (二) (二)

此即大數 五之六伏數也

月 (二) (三)

年 (二) (二) 此 損之月占也 此 伏之年占也



過五之七

此即大數 五之七下第五局 五之七也

時 (三) (一)

此 疾之第七局 七之五之時占也 此 過之第五局 五之七之日占也

日 (二) (二)

此即大數 五之七過數也

月 (三) (一)

年 (二) (二) 此 疾之月占也 此 過之年占也



疑 五之八

此即大數 五之八下第五局 五之八也

時 (三) (二)

此 革之第八局 八之五之時占也

日 (二) (二)

此 疑之第五局 五之八之日占也

此即大數 五之八疑數也

月 (三) (二)

此 革之月占也

年 (二) (二)

此 疑之年占也



寡 五之九

此即大數 五之九下第五局 五之九也

時 (三) (三)

此 壬之第九局 九之五之時占也

日 (二) (二)

此 寡之第五局 五之九之日占也

此即大數 五之九寡數也

月 (三) (三)

此 壬之月占也

年 (二) (二)

此 寡之年占也

飾 六之一

此即大數 六之一下第六局 六之一也

時 (一) (一)

此 蒙之第一局 一之六之時占也

日 (二) (三)

此 飾之第六局 六之一之日占也

此即大數 六之一飾數也

月 (一) (一)

此 蒙之月占也

年 (二) (二)

此 飾之年占也

戾 六之二

此即大數 六之二下第六局 六之二也

時 (一) (一)

此 柔之第二局 二之六之時占也

日 (二) (三)

此 戾之第六局 六之二之日占也

此即大數 六之二戾數也

月 (一) (二)

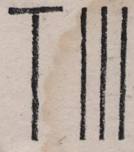
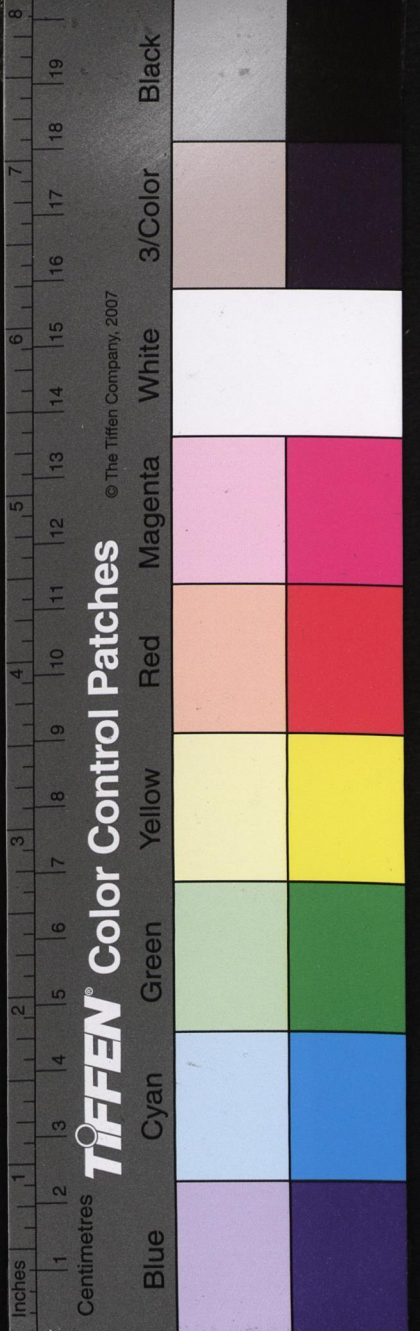
此 柔之月占也

年 (二) (三)

此 戾之年占也



NATIONAL CENTRAL LIBRARY, TAIWAN, R.O.C.



虛六之三

此即大數 ䷗ 六之三下第六局 ䷗ 六之三也

時 一 三

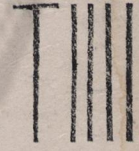
此 ䷗ 壯之第三局 ䷗ 三之六之時占也

日 二 三

此 ䷗ 虛之第六局 ䷗ 六之三之日占也

此即大數 ䷗ 六之三虛數也

年 二 三 此 ䷗ 虛之年占也
 月 一 三 此 ䷗ 壯之月占也



昧六之四

此即大數 ䷗ 六之四下第六局 ䷗ 六之四也

時 一 三

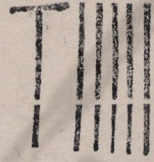
此 ䷗ 章之第四局 ䷗ 四之六之時占也

日 二 三

此 ䷗ 昧之第六局 ䷗ 六之四之日占也

此即大數 ䷗ 六之四昧數也

年 二 三 此 ䷗ 昧之年占也
 月 一 三 此 ䷗ 章之月占也



損六之五

此即大數 ䷨ 六之五下第六局 ䷨ 六之五也

時 二 二

此 ䷨ 伏之第五局 ䷨ 五之六之時占也

日 二 三

此 ䷨ 損之第六局 ䷨ 六之五之日占也

此即大數 ䷨ 六之五損數也

年 二 三 此 ䷨ 損之年占也
 月 二 二 此 ䷨ 伏之月占也



用六之六

此即大數 ䷌ 六之六下第六局 ䷌ 六之六也

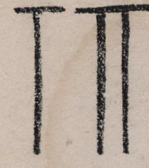
時 二 三

此 ䷌ 日並用此占

日 二 三

此即大數 ䷌ 六之六用數也

年 二 三 此 ䷌ 用之年占也
 月 二 三 此 ䷌ 用之月占也



卻 六之七

此即大數 六之七下第六局 六之七也

時 (三) (一)

此 競之第七局 七之六之時占也

日 (二) (三)

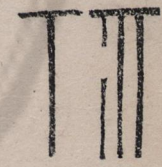
此 卻之第六局 六之七之日占也

月 (三) (一)

此 競之月占也

年 (二) (三)

此 卻之年占也



翁 六之八

此即大數 六之八下第六局 六之八也

時 (三) (二)

此 報之第八局 八之六之時占也

日 (二) (三)

此 翁之第六局 六之八之日占也

月 (三) (二)

此 報之月占也

年 (二) (三)

此 翁之年占也



遠 六之九

此即大數 六之九下第六局 六之九也

時 (三) (三)

此 固之第九局 九之六之時占也

日 (二) (三)

此 遠之第六局 六之九之日占也

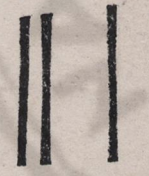
此即大數 六之九遠數也

月 (三) (三)

此 固之月占也

年 (二) (三)

此 遠之年占也



迅 七之一

此即大數 七之一下第七局 七之一也

時 (一) (一)

此 閑之第一局 一之七之時占也

日 (三) (一)

此 迅之第七局 七之一之日占也

此即大數 七之一迅數也

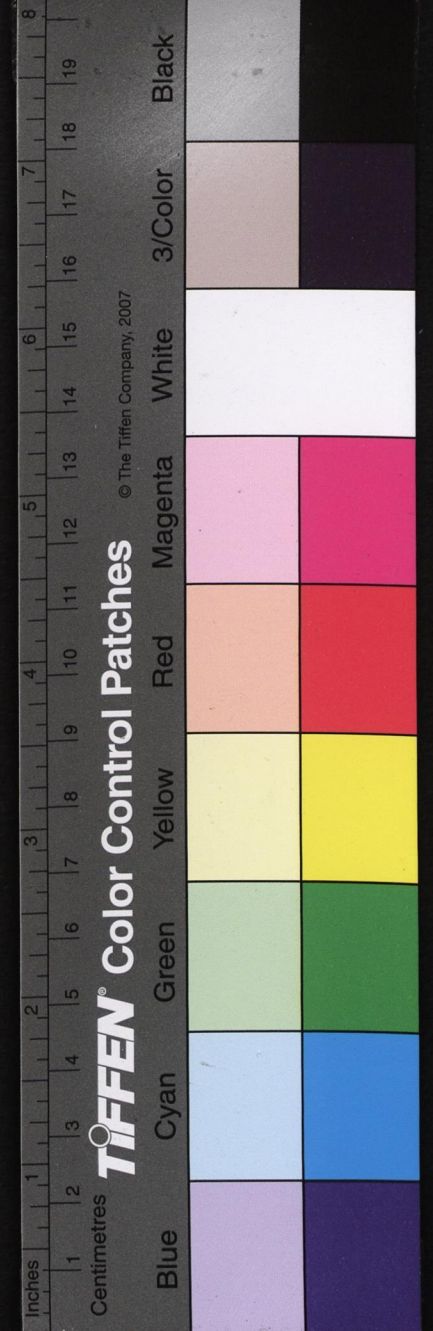
月 (一) (一)

此 閑之月占也

年 (三) (一)

此 迅之年占也

國家圖書館, NATIONAL CENTRAL LIBRARY, TAIWAN, R.O.C.





懼七之二

此即大數 三三 七之二下第七局 三三 七之二也

時 (一) (二)

日 (三) (一)

此即大數 三三 七之二懼數也

月 (一) (二)

年 (三) (一)

此 三三 易之第二局 三三 二之七之時占也

此 三三 懼之第七局 三三 七之二之日占也

此 三三 易之月占也

此 三三 懼之年占也



除七之三

此即大數 三三 七之三下第七局 三三 七之三也

時 (一) (三)

日 (二) (一)

此即大數 三三 七之三除數也

月 (一) (三)

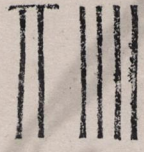
年 (三) (一)

此 三三 與之第三局 三三 三之七之時占也

此 三三 除之第七局 三三 七之三之日占也

此 三三 興之月占也

此 三三 除之年占也



弱七之四

此即大數 三三 七之四下第七局 三三 七之四也

時 (二) (一)

日 (三) (一)

此即大數 三三 七之四弱數也

月 (二) (一)

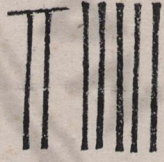
年 (三) (一)

此 三三 盈之第四局 三三 四之七之時占也

此 三三 弱之第七局 三三 七之四之日占也

此 三三 盈之月占也

此 三三 弱之年占也



疾七之五

此即大數 三三 七之五下第五局 三三 七之五也

時 (二) (二)

日 (三) (一)

此即大數 三三 七之五疾數也

月 (二) (二)

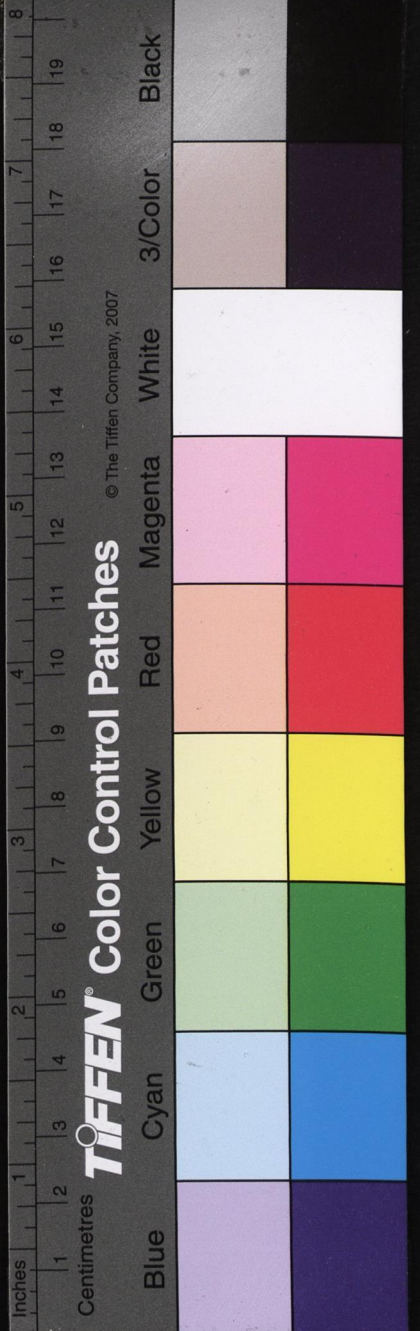
年 (三) (一)

此 三三 過之第五局 三三 五之七之時占也

此 三三 疾之第七局 三三 七之五之日占也

此 三三 過之月占也

此 三三 疾之年占也



NATIONAL CENTRAL LIBRARY, TAIWAN, R.O.C.

競 七之六

此即大數 卅七之六下第七局 卅七之六也

時 卅二 卅三
日 卅一 卅一
此卅二之第六局 卅六之七之時占也
此卅一之第七局 卅七之六之日占也

此即大數 卅七之六競數也

月 卅二 卅三 此卅二之月占也
年 卅一 卅一 此卅一之年占也

分 七之七

此即大數 卅七之七下第七局 卅七之七也

時 卅三 卅一
日 卅三 卅一
此卅三之時占也
時日並用此占

此即大數 卅七之七分數也

月 卅三 卅一 年月並用此占
年 卅三 卅一

訟 七之八

此即大數 卅七之八下第七局 卅七之八也

時 卅三 卅二
日 卅三 卅一
此卅三止之第八局 卅八之七之時占也
此卅三訟之第七局 卅七之八之日占也

此即大數 卅七之八訟數也

月 卅三 卅二 此卅三止之月占也
年 卅三 卅一 此卅三訟之年占也

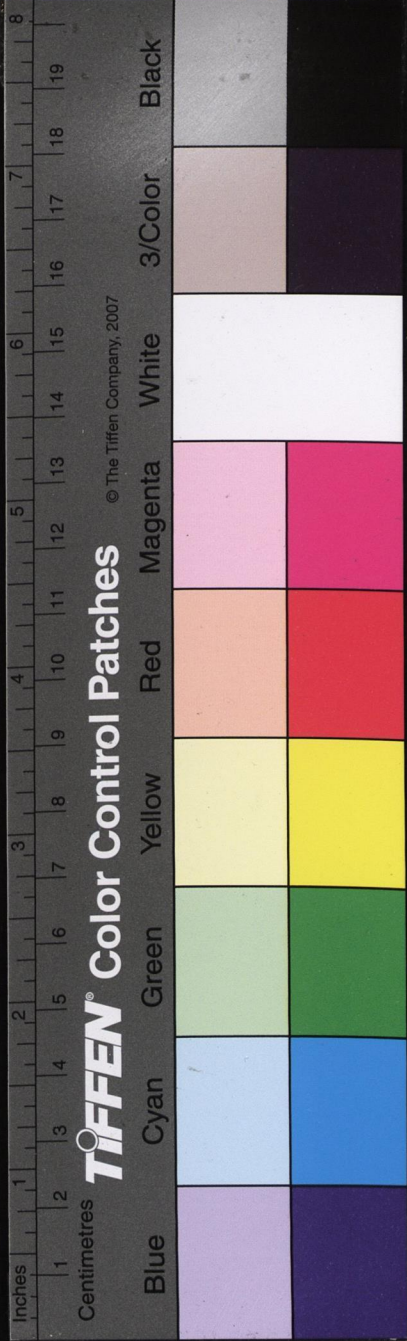
收 七之九

此即大數 卅七之九下第七局 卅七之九也

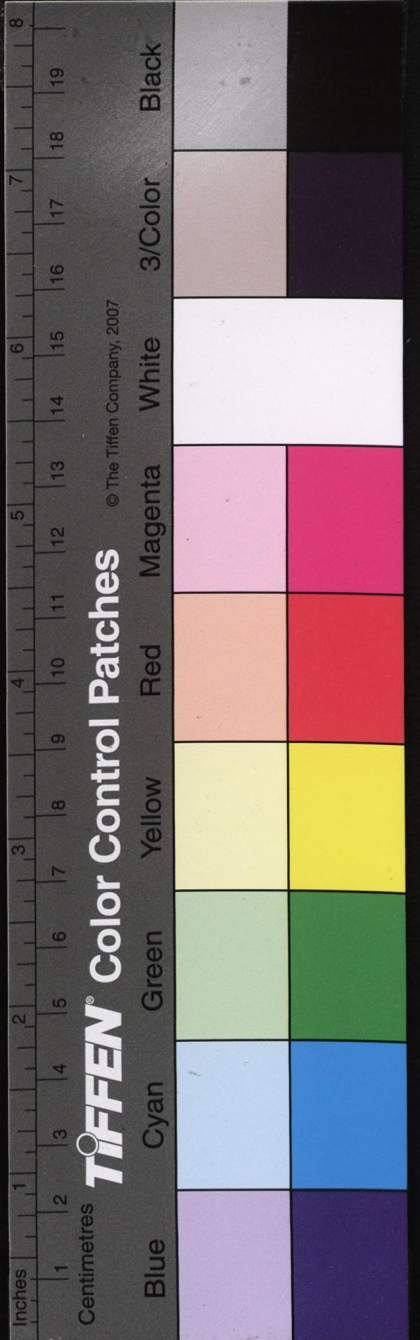
時 卅三 卅三
日 卅三 卅二
此卅三移之第九局 卅九之七之時占也
此卅三收之第七局 卅七之九之日占也

此即大數 卅七之九收數也

月 卅三 卅三 此卅三移之月占也
年 卅三 卅一 此卅三收之年占也



NATIONAL CENTRAL LIBRARY, TAINAN, R.O.C.



實八之一

此即大數八之一下第八局
八之一也

時 一 一

此須之第一局
一之八之時占也

日 三 二

此實之第八局
八之一之日占也

此即大數八之一實數也

月 一 一

此須之月占也

年 三 二

此實之年占也

賓八之二

此即大數八之二下第八局
八之二也

時 一 二

此親之第二局
二之八之時占也

日 三 二

此賓之第八局
八之二之日占也

此即大數八之二實數也

月 一 二

此親之月占也

年 三 二

此賓之年占也

危八之三

此即大數八之三下第八局
八之三也

時 一 三

此欣之第三局
三之八之時占也

日 三 二

此危之第八局
八之三之日占也

此即大數八之三危數也

月 一 三

此欣之月占也

年 二 二

此危之年占也

堅八之四

此即大數八之四下第八局
八之四也

時 一 三

此錫之第四局
四之八之時占也

日 三 二

此堅之第八局
八之四之日占也

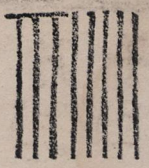
此即大數八之四堅數也

月 一 三

此錫之月占也

年 三 二

此堅之年占也



革八之五

此即大數 八之五下第八局 八之五也

時 (二) (二)

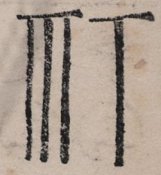
此 疑之第五局 五之八之時占也

日 (三) (二)

此 革之第八局 八之五之日占也

月 (二) (二) 此 疑之月占也

年 (三) (二) 此 革之年占也



報八之六

此即大數 八之六下第八局 八之六也

時 (二) (三)

此 翕之第六局 六之八之時占也

日 (三) (二)

此 報之第八局 八之六之日占也

月 (二) (三) 此 翕之月占也

年 (三) (二) 此 報之年占也



止八之七

此即大數 八之七下第八局 八之七也

時 (三) (一)

此 訟之第七局 七之八之時占也

日 (三) (二)

此 止之第八局 八之七之日占也

此即大數 八之七止數也

月 (三) (一) 此 訟之月占也

年 (三) (二) 此 止之年占也



戎八之八

此即大數 八之八下第八局 八之八也

時 (三) (二)

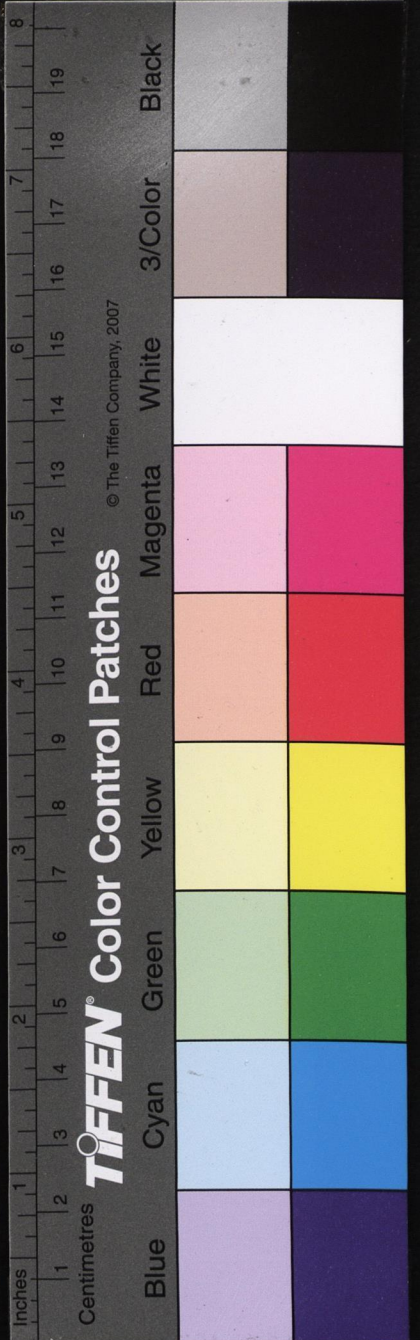
時日並用此占

日 (三) (二)

此即大數 八之八戎數也

月 (三) (二) 年月並用此占

年 (二) (二)



NATIONAL CENTRAL LIBRARY, TAIWAN, R.O.C.



結八之九

此即大數八之九下第八局
八之九也

時三三

此即墮之第九局
九之八之時占也

日三二

此即結之第八局
八之九之日占也

月二二

此即墮之月占也

年三二

此即結之年占也



養九之一

此即大數九之一下第九局
九之一也

時一一

此即厲之第一局
一之九之時占也

日三三

此即養之第九局
九之一之日占也

月一一

此即厲之月占也

年三三

此即養之年占也



遇九之二

此即大數九之二下第九局
九之二也

時一一

此即華之第二局
二之九之時占也

日三三

此即遇之第九局
九之二之日占也

此即大數九之二遇數也

月一一

此即華之月占也

年三三

此即遇之年占也



勝九之三

此即大數九之三下第九局
九之三也

時一一

此即舒之第三局
三之九之時占也

日三三

此即勝之第九局
九之三之日占也

此即大數九之三勝數也

月一一

此即舒之月占也

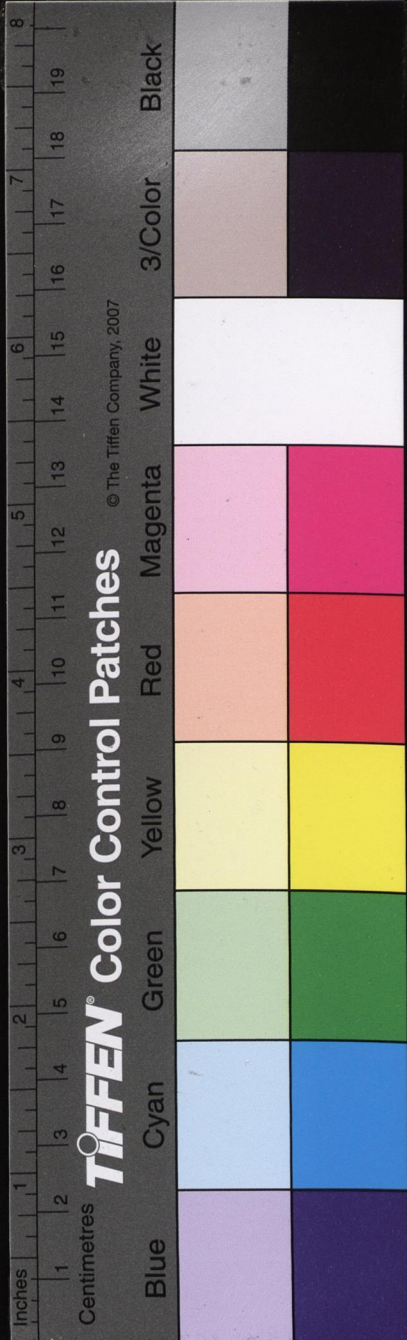
年三三

此即勝之年占也

一注筆圖解

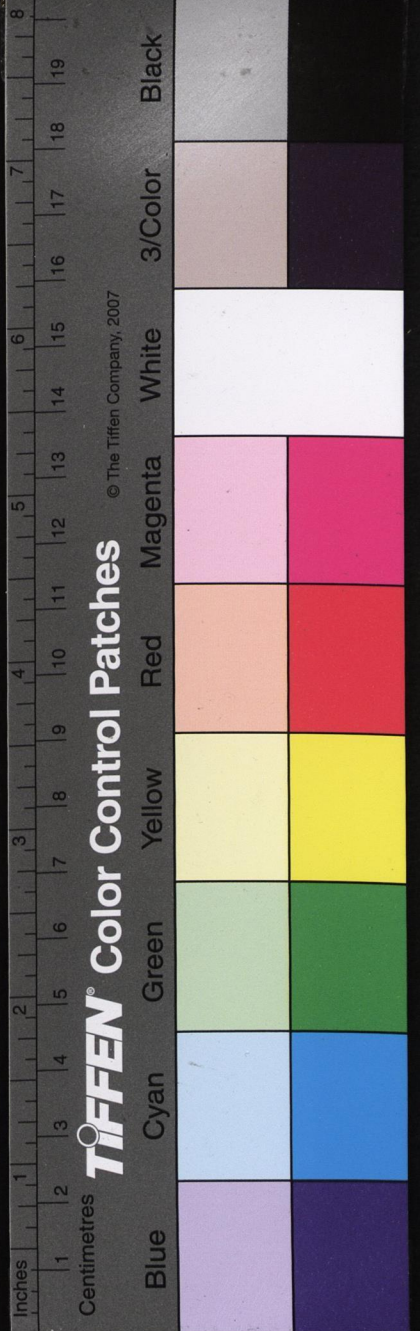
五十三

國家圖書館 NATIONAL CENTRAL LIBRARY, TAIPEI, R.O.C.



五十四

舒保



囚九之四

此即大數九之四下第九局
九之四也

時(二)(一)

此靡之第四局
四之九之時占也

日(三)(三)

此囚之第九局
九之四之日占也

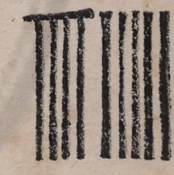
此即大數九之四囚數也

月(二)(一)

此靡之月占也

年(三)(三)

此囚之年占也



壬九之五

此即大數九之五下第九局
九之五也

時(二)(二)

此寡之第五局
五之九之時占也

日(三)(三)

此壬之第九局
九之五之日占也

此即大數九之五壬數也

月(一)(二)

此寡之月占也

年(三)(三)

此壬之年占也



固九之六

此即大數九之六下第九局
九之六也

時(二)(三)

此遠之第六局
六之九之時占也

日(三)(三)

此固之第九局
九之六之日占也

此即大數九之六固數也

月(二)(三)

此遠之月占也

年(二)(三)

此固之年占也



移九之七

此即大數九之七下第九局
九之七也

時(三)(一)

此收之第七局
七之九之時占也

日(三)(三)

此移之第九局
九之七之日占也

此即大數九之七移數也

月(三)(一)

此收之月占也

年(三)(三)

此移之年占也



墮九之八

此即大數九之八下第九局九之八也

時三二

日三三

此即大數九之八墮數也

月三二

年三三

此結之第八局八之九之時占也

此墮之第九局九之八之日占也

此結之月占也

此墮之年占也



終九之九

此即大數九之九下第九局九之九也

時三三

日三三

此即大數九之九終數也

月三三

年三三

時日並用此占

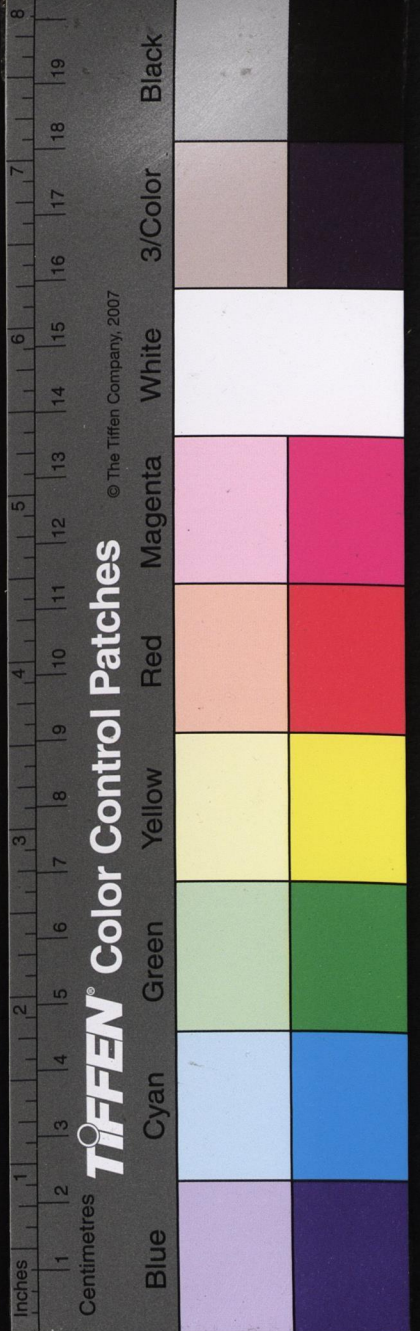
年月並用此占

解終

洪範圖解後序

予既刻苑洛先生洪範圖解乃序曰夫天下之事理與數二者而已稱者謂漢儒精數宋儒明理然天下未有外理以為數者理明斯數在其中矣故宋儒之言曰本朝學問漢氏以還未之及也是誠然矣然宋之數學如二蔡之律呂洪範皆其邃者而朱子之易則又有漢宋諸儒所未及吾苑洛先生於律呂洪範皆有圖解於易則有啓蒙意見無不闡明三先生之奧旨而推論其極至是誠命世

國立中央圖書館 國家圖書館 NATIONAL CENTRAL LIBRARY, TAIWAN, R.O.C.



國家圖書館, NATIONAL CENTRAL LIBRARY, TAIWAN R.O.C.

竒作也士苟欲明理而習數烏可不宗苑洛先生
裁啓蒙意見大卿周先生伯明刻之于平陽律呂
直解方伯方先生壽卿刻之于杭州然則斯集也
道烏可以不任其事哉
正德辛巳夏六月之吉知朝邑縣事陵川王道序

