

東京 夕の部 (高)

ハ所得税×ハ營業收益税×ハ電話

高林 史郎 神田、淡路、二ノ三、六三三
高林 次郎 品川區東大崎三ノ一八三、四六六
高林 昌次 高林電機、院、芝、二本榎西三、五二、高44、二五〇、〇〇七、八

東京 夕の部 (高)

ハ所得税×ハ營業收益税×ハ電話

高見 廉吉 徳川侯爵家職員、品川區上大崎三ノ三二、高44、四四一
高見 幸助 海軍特務大尉、本郷、湯島新花、二、一、五二
高見 平助 秀英舎、花、二、一、五二

東京 夕の部 (種、頼、玉)

●所得税×ハ營業收益税×ハ電話

- 種田源太郎 第一生命 赤坂、青山南、六〇四
種田信一 三越 芝、三田
種田正夫 朝陽館別館、本郷、八五〇
種田旅館、本郷、八五〇
種田政徳 國際通運 久保、二、二五四
種田龍 大正運送 種常務、豊島區駒込、五、九七六
種野文雄 辯護士、内外投資、南洋物産、大東京鐵道各線監査、大森區田調布三、四八、二〇五
種村太一郎 高田悦三商店、外交員、目黒區、原、二、六〇五
種村宗八 早稲田大學出版部、早稲田、早稲田、早稲田、早稲田
種村貞裕 調徳高女、教諭、足立區西新井、一、四五六
種村伴次 電機器具商、芝、濱松、一、五九六
種村馬之助 自動車附屬品商、京橋、寶、三、二〇二
種村馬之助 自動車附屬品商、京橋、寶、三、二〇二
種村馬之助 自動車附屬品商、京橋、寶、三、二〇二
種村馬之助 自動車附屬品商、京橋、寶、三、二〇二
種村馬之助 自動車附屬品商、京橋、寶、三、二〇二
種村馬之助 自動車附屬品商、京橋、寶、三、二〇二
種村馬之助 自動車附屬品商、京橋、寶、三、二〇二
種村馬之助 自動車附屬品商、京橋、寶、三、二〇二
種村馬之助 自動車附屬品商、京橋、寶、三、二〇二
種村馬之助 自動車附屬品商、京橋、寶、三、二〇二

東京 夕の部 (玉、民、爲、垂、俵、反、丹)

●所得税×ハ營業收益税×ハ電話

- 玉置新治 玉置製菓 藤取、日本橋、本、一、九〇七
玉置大郎 地主、本所、東駒形、四、二、〇三六
玉置徳助 大塚相互、置、徳助、大塚、六、〇〇〇
玉置仁知 臺灣銀行、東京支店、品川、七、五八六
玉置秀雄 中島商店、芝、田村、三、〇〇〇
玉置弘三 日本橋、日本、一、九〇七
玉置文治郎 壯眼水本舖、藥種間屋、日本橋、六、一〇〇
玉置政珍 課長、世田谷區世田谷、四、四〇四
玉置明次郎 家具商、芝、新橋、二、四二五
玉置美之助 在郷陸少將、杉並區高圓寺、六、八八九
玉越吾一 文房具商、浅草、猿屋、一、七五〇
玉越保壽 安田生命、西區、三、八四三
玉澤煥 海運船中、將、海軍艦政本部、四部部長、杉並區荻窪、一、一七四
玉澤敬三 運動具製造、牛込、山吹、一、〇〇一
玉澤長 品川區大井町、二、二七四
玉田三郎 安全自動車、北澤、三、九八八
玉田松太郎 臺灣製糖、松澤、一、〇一〇
玉田廣 世田谷區、子堂、一、八六七
玉田次郎 共同證券、取寄、株、式、一、五五五
玉田新井 大森、森、新井、宿、二、一五五
玉田三郎 大森、森、新井、宿、二、一五五
玉田三郎 大森、森、新井、宿、二、一五五
玉田三郎 大森、森、新井、宿、二、一五五
玉田三郎 大森、森、新井、宿、二、一五五
玉田三郎 大森、森、新井、宿、二、一五五
玉田三郎 大森、森、新井、宿、二、一五五
玉田三郎 大森、森、新井、宿、二、一五五
玉田三郎 大森、森、新井、宿、二、一五五
玉田三郎 大森、森、新井、宿、二、一五五

東京

ツの部 (塚)

●ハ所得税×ハ營業收益税▲ハ電話

- 塚越清次郎 洋料理業
塚本所、東兩國、二〇〇
塚越清次郎 洋料理業
塚本所、東兩國、二〇〇
塚越清次郎 洋料理業
塚本所、東兩國、二〇〇

東京

ツの部 (塚、司、月、搦、次、筑、築)

●ハ所得税×ハ營業收益税▲ハ電話

- 塚本壽吉 鋳業、小
石川、指ヶ谷、五〇〇
塚本壽吉 鋳業、小
石川、指ヶ谷、五〇〇
塚本壽吉 鋳業、小
石川、指ヶ谷、五〇〇

東京

ツの部 (辻, 土) ● 所得税 x 八 營業收益税 x 八 電話

辻山 治平 地方事務官、長谷川農林課長、青谷農林課長、青谷農林課長、青谷農林課長...

東京

ツの部 (土) ● 所得税 x 八 營業收益税 x 八 電話

土屋 耕二 内閣印刷局書記官、板橋區板橋三丁目二六六番地六八〇一... 土屋 耕二 内閣印刷局書記官、板橋區板橋三丁目二六六番地六八〇一...

東京ツの部 (角、椿、粒、坪)

ハ所得税×ハ營業收益税ハ電話

五二八

Table of names and addresses for the Tokyo section (right page), organized by district (角田, 角田, 角田, etc.) and profession.

東京ツの部 (壺、妻、積、露、釣、弦、鶴)

ハ所得税×ハ營業收益税ハ電話

五二九

Table of names and addresses for the Tokyo section (left page), organized by district (壺河, 壺河, 壺河, etc.) and profession.

東京

トの部

(東、桃、唐、問、當、遠)

●所得税×ハ營業收益税×ハ電話

Table listing names and addresses for the 'トの部' section, including entries like 東野 耕造, 東野 茂三郎, 東野 芳三郎, etc.

東京

トの部

(遠、頭、藤、鶴、堂、銅、道、時、研、砥、常、得)

●所得税×ハ營業收益税×ハ電話

五四一

Table listing names and addresses for the 'トの部' section, including entries like 遠山 芳三, 遠山 義光, 遠山 義光, etc.

東京トの部 (富、富)

Table listing names and addresses for various branches and departments in Tokyo, organized by district (e.g., 富田, 富永).



常磐生命保険株式會社

取締役社長

關本英作

東京日比谷

支社所在地

東京、京都、大阪、福岡、名古屋、仙台、秋田、札幌、臺北、釜山、奉天、金澤

電話銀座(57) 自一五〇至一五七 振替口座東京一五〇番

東京 (内、苗)

内藤重太郎 辯護士、牛込、天神、二七、牛... 内藤清兵衛 醬油醸造... 内藤三光 芝、白金... 内藤正太郎 尼崎築港... 内藤庄太郎 東京乗合... 内藤正太郎 東京商大... 内藤伸 彫刻家、流... 内藤末吉 運送業... 内藤新吉 運送業... 内藤助治 古河電気... 内藤工業社 世田谷... 内藤正陽 子爵、世... 田谷區大原、一三〇六

東京 (直、中)

直井龜吉 紙商、日... 直井本橋 堀留、一六六... 直井源七 地主、大... 直井源雪 谷、七三三... 直井源藏 地主、大... 直井繁晴 地主、在... 直井繁中 延、八〇三... 直井新太郎 區會議員... 直井新太郎 區會議員... 直井恒雄 三井物産... 直井天野 中野區... 直井德次郎 青物商、... 直井源次郎 渡邊、精... 直井富久太郎 荏原區中... 直井福四郎 大森區雪... 直井正治 大森區雪... 直井光子 酒類乾物... 直井品川 大井倉田

ハ所得稅×ハ營業收益稅×ハ電話

東京

十の部 (中)

所得税、營業收益税、電話

- 中田 三藏 區會議員
中田 善作 東日會計
中田 善長 目黒區自由ヶ...

東京

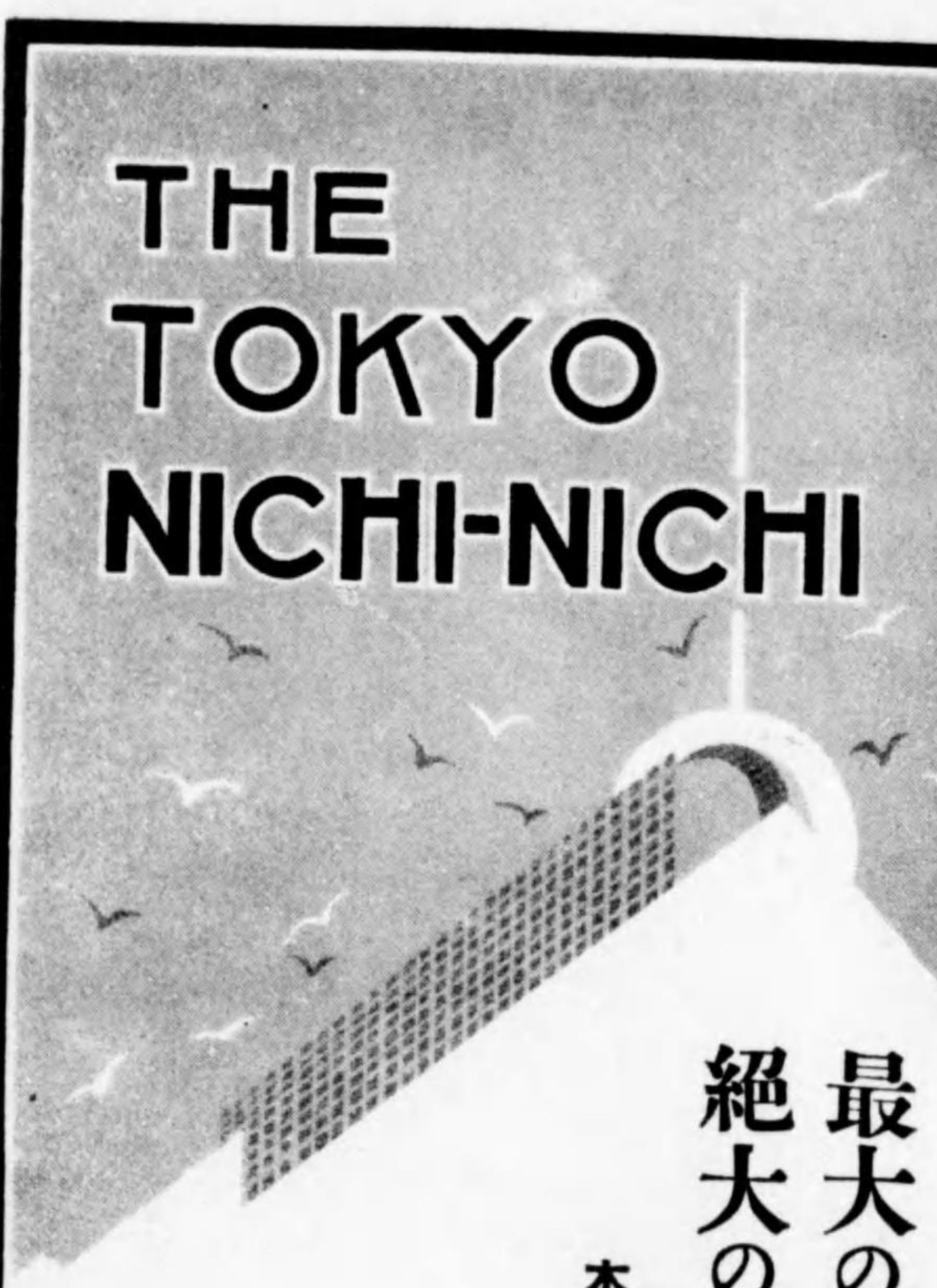
十の部 (中)

所得税、營業收益税、電話

- 中津川 虎之進 明文社、
中田 善長 目黒區自由ヶ...

東京日日新聞

THE TOKYO NICHU-NICHU



最大の發行部數
絶大の廣告効果

本紙の御利用

商戰の勝利

物行刊期定	
大阪毎日新聞	大阪毎日新聞
英文東京日日	英文東京日日
サンデー毎日	サンデー毎日
點字大阪毎日	點字大阪毎日
エコノミスト	エコノミスト

中村敬次郎 建築請負
業、板橋區板橋、五ノ
一〇四・五〇▲板橋八二

中村敬之進 内務事務
官、警保局警務官、務
内、霞ヶ關内務省

中村慶吾 東京株式
短期買物取引員、日
本橋、南茅場、二八▲

中村慶次郎 洋服商、
小石川、駕籠、四一

中村慶次郎 日本橋、浪
空橋、日本橋、浪
花、六ノ九・二〇六▲浪
〇六八

中村慶次郎 組系商、
日本橋、横山、二ノ四
●九五▲浪〇七二

中村建太郎 地主、麻
布、霞ヶ關、七・七三

中村建太郎 洋畫家、
澁谷區代々木初臺、
四七六・二二

中村健一郎 地主、淀
橋區戸塚、三ノ三三七

中村健一郎 東京商大
豫科講師、本郷、駒
込西片、一〇、一ノ二九

中村健三郎 内科醫師
赤坂、青山南、五ノ四
五▲青36七八五

中村賢一郎 帝室林野
局技師、同局林業試験
場長、南多摩、業試験
山、帝室林野局林業
試験場官舎、八六▲淺
川

中村謙一 男爵、貴
族院議員、中野區上
原、三〇、一〇四▲四
三五▲浪〇三

中村謙示 三井物産
業務課員、澁谷區穩
田、一ノ一七七

中村謙一 金原銀行
副支配、大森區入新
井、四ノ九三三・二四▲大
森、一〇八

中村謙三郎 東京生肥
種社長、横濱、北多摩、
碓氷、喜多見、成城、二六
●一七六▲碓氷〇四五

中村源太郎 海原、川
魚商、日本橋、室、
一ノ一六五三▲日24〇六
五九

中村源太郎 東京女高
師教授、豊島區西巢
鴨、二ノ九六九・五八

中村源太郎 下谷、谷
中坂、五二・五七▲下
五三九八

中村源太郎 實業、日
本橋、吉川、六・九二▲
浪〇七八〇七七

中村小太郎 丸運國際
運送代表、四谷、
旭、一五・九三▲四35二
六四三

中村小太郎 關東工業
社、佐作、豊島區高田
南、三ノ三七七・五二

中村小太郎 繩匠商、
京橋、木挽、七ノ六ノ三
●五八▲浪〇一六〇九

中村小太郎 坂上商店
味噌醬油商、牛込、
山吹、七七・五〇▲牛
一八八

中村小太郎 乾物商、
麻布、笹筒、三ノ五
●一〇一

中村小太郎 群馬鐵道
運取締、世田谷區代
田、一ノ六五三▲世田
谷、一〇一

中村孝也 文部、東
大助教、文部、東
郷、駒込西片、一〇と
ノ六・七五▲小85六八八

中村孝也 在郷陸少
將、世田谷區深澤、
四ノ一三三▲六

中村幸四郎 日本パイ
プ社社員、豊島區池
袋、二ノ九二九・一五六

中村幸四郎 織物業、
八王子、元本郷、一
九・九六六▲三六八五
子四八九

中村幸次郎 東京瓦斯
社社員、杉並區上荻
窪、二九・五〇

中村幸次郎 共榮通天
社、清涼飲料水製造
業、小石川、西丸、
六・三三六▲大86一六九八

中村幸三 地主、淀
橋區戸塚、三ノ一二
●一四四

中村幸藏 芝、南佐
久間、二ノ七〇七

中村幸之助 工博、東
中幸工大學、工博、東
駒込、林、二六・三〇〇▲
小85四〇七

中村幸三 三井鐵山
社社員、大森區池上
本、六〇〇

中村幸三 繪葉書商
京橋、京橋、二ノ一三
●二〇一

中村幸三 日魯漁業
社社員、本郷、駒込
林、一五・四六五▲小85二
一九三

中村幸三 維信、地主、淀
橋區淀橋、四〇・二二

中村幸三 大森區山
王、一ノ二六一・一六三

中村幸三 家主、江
戸川區上一色、九・九〇

中村幸三 衛生堂、
藥局、蒲田區御園、
二・二二四▲蒲田一三
二〇

中村幸三 白米商、
芝、片門前、二ノ二二
●五〇

中村幸三 不動貯金
銀行員、品川區大井
原、五ノ三三五・七四

中村幸三 在郷陸少
將、大森區田園調布
四ノ一九五〇▲田園調
布、二一八

中村幸三 家主、日
本橋、濱、三ノ一〇三
●五〇▲浪〇七二六三三

中村幸三 自動車業
北多摩、立川、三ノ一
●三三〇▲立川七六

中村幸三 陸軍造兵廠員
北多摩、武藏野、吉
計正治郎、武藏野、吉
北多摩、武藏野、吉
詳寺三三〇

中村幸三 山下鐵業
製造所主、深川、利炭
扇橋、二ノ本73三三
●五〇▲本73三三

中村幸三 自動車業
本郷、綠、四ノ三四ノ六
●五〇▲本73三三

中村幸三 海軍省主計中
佐、海軍省建築局員
荏原區玉川、奥澤、四七
六●五〇

中村幸三 紅葉屋商
會社監査、王子區上
十條、一〇五三

中村幸三 地主、瀧
野川區田端、三ノ一五
●本73二七九

中村幸三 辯護士、
本郷、綠、三ノ七七八
▲本73二七九

中村幸三 下谷、下
根岸、五ノ四七六

中村幸三 丸之内ホ
テル、日本炭酸瓦斯
各種取締、中村高女
校長、大森區山王、二
一八九六●五〇▲大森六二

中村幸三 市主事、電
氣局局運轉課長、電
田谷區新二ノ七六

中村幸三 在郷陸少
將、板橋區練馬南、
三ノ五四七●五〇▲練馬
一六五

中村幸三 大森區雪
ヶ谷、一〇三七●五〇

中村幸三 祖父江由
良參照

中村幸三 大阪屋、
荒物乾物商、日本橋
小網、一ノ二ノ四・三〇
▲浪〇七二二三

中村幸三 大阪屋、
荒物乾物商、日本橋
小網、一ノ二ノ四・三〇
▲浪〇七二二三

中村幸三 鐵道局技
師、東京鐵道局工作
課機械掛長、澁谷區
原、二ノ二六四

中村幸三 山下客社
員、澁谷區松濤、一五
●二〇二▲青36七八五

中村幸三 日本炭酸
銀行支配代理、預金
課長、四谷、愛住、金
一四・五八

東京

ナノ部 (中)

ハ所得税×ハ營業收益税▲ハ電話

五七一

東京 十の部 (中)

中山 正男 官吏、商... 中山 三郎 本郷、向... 中山 隆直 區會議員... 中山 保文 眼科醫師... 中山 芝、白金三光 辯護士...

●八所得稅×ハ營業收益稅×ハ電話

東京 十の部 (中、仲)

●ハ所得稅×ハ營業收益稅×ハ電話

中山 正男 官吏、商... 中山 隆直 區會議員... 中山 保文 眼科醫師... 中山 芝、白金三光 辯護士...

東京

十の部 (七、鍋、生、双、次、並)

所得稅×ハ營業收益稅×ハ電話

Main directory for Tokyo, section 10, listing individuals and their professions such as 七海 兵吉, 鍋島 直樹, and 生江 孝之.

東京

十の部 (並、波、浪、濤、行、滑、檜、習、成)

所得稅×ハ營業收益稅×ハ電話

五九一

Main directory for Tokyo, section 10, listing individuals and their professions such as 並木 源太郎, 波野 聖司, and 成井 徳行.

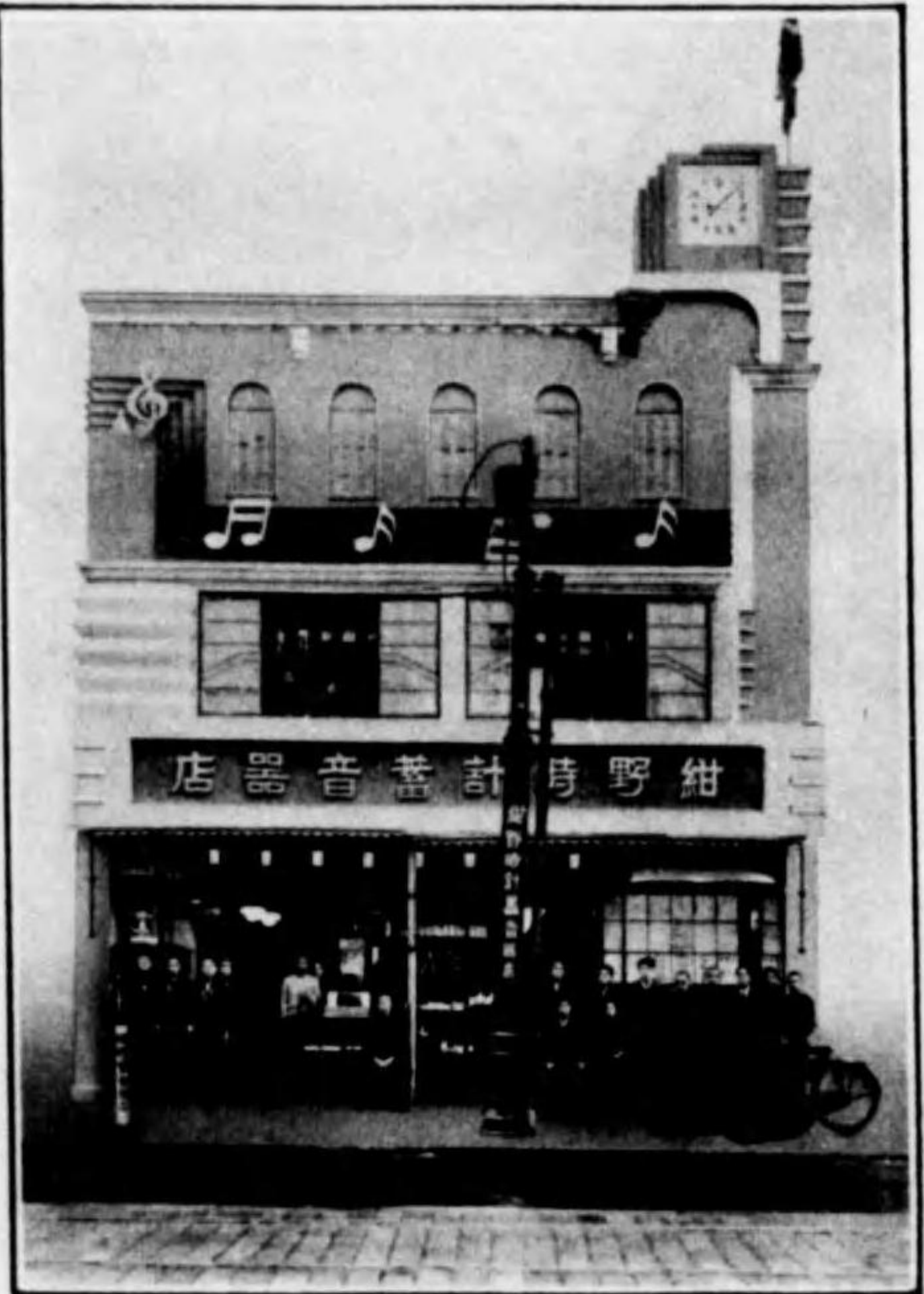
創立四十有餘年



信用本位

時計眼鏡 寶石指環 貴金屬 裝身具 寒暖計 蓄音器 樂器

ビクトロラ コロムビア ポリドール パルロホルン 特約店



紺野時計蓄音器店

本店 東京・四谷・新宿三ノ一(京王驛前) 電話・四谷(35) 0六五七番 支店 神奈川縣厚木町本町

西卷佐太彦 三菱銀行 本店内課 證券係長 八九二五 八九二五 西松 唯一 東大教授 合二六四〇一九六 西松 三好 西松組 出資社員、麴町、中 六番、五二一五六九 331111 西宮 乾太郎 安田銀行 貸付課長代理、北多 摩、武蔵野、吉祥寺 西宮 金三郎 醫博、内 兒科醫師、西宮醫院 長、淺草、田原、一 一〇〇二九三 淺草 八八四 西宮 茂男 品川區五 反田三三三〇一六八 高44八三三九 西宮 正藏 甲州屋、 瀬戸物商、品川區五 反田三三三〇一八五 高44八三三九 西宮 長次郎 中野、魚 間屋、京橋、小田原 二二二二四〇五六 京56 二二二二七 西宮 德壽 小石川、 久堅、九七〇七六 西宮 本郷支店長代理、本 所、線、一四三三 西本 田元三郎 三井銀行 本店營業部次長、大 森區新井宿、一三〇 二〇四六七 大森八四三 西村 清 皇太后宮 事務官、皇太后宮職 庶務課長、澁谷區松 濤、七四七五九〇青36 一八四 西村 伸 澁谷區松 濤、七四一三〇〇青36 一八四 西村 知一 逕信書記 官、郵務局業務課長 赤坂、青山南、五三 一〇三六三〇〇一〇一 西村 章 東京地下 鐵道理事、東長、豊 島區池袋、二九九七 西村 伊作 文化學院 長、杉並區阿佐ヶ谷 四九六七 神25三三九 西村 三郎 材木商、 麻布、笹筒、七一七〇 九赤48〇一五八 西村 郁允 澁谷區榮 通、一三六五二青36 四七〇 西村 太郎 皮革製造 業、荒川區三河島、 八二三八八五〇 西村 永一 縮布商、 日本橋、大傳馬、一 五二二二九二六一浪 67〇八三三 西村 英一 鐵道技師 上野區電力事務所、豊 島區西巢鴨、一三三三 一五〇 西村 一成 裁判所、東 京地方裁判所、同 所、西日比谷、同 西村 吉兵衛 商工會議 所議員、西吉商店、果 實商、昭和青果種社 長、臺灣青果採取締 神田、松宮、二三四五 五三三九 下83三三〇 西村 公明 東京日々 新聞社編輯局副主幹 芝、白金臺、二一三三 二八一 高44二〇一八 西村 久四郎 淺草、新 猿屋、五〇五一 西村 金三郎 果物商、 京橋、越前堀三ノ九 一八八 西村 銀次郎 土木建築 請負業、品川區大井 瀧王子、四七七一五〇 大森三八三九 西村 熊雄 大使館三 等書記官、國際會議 帝國事務局事務官、 在勤、麹町、 熊ヶ關、一外務省内 西村 熊太郎 品川區大 井瀧王子、四四八三三 二九 大森一八九四 西村 啓一 電氣化學 工業社社員、麹町、 下六番三三〇五九 九 三三〇六五八 西村 敬三 男爵、陸 歩部附、東京文理大 合部附、澁谷區代々木 山谷、〇二七〇四 35 00五八 西村 元吾 三井銀行 検査課長、大森區入 新井、三、四八〇五〇 西村 源藏 入谷診療 所、醫師、入谷診療 所、三、一八六根87 五七 西村 次郎 東京府農 工銀行員、麹町、 六番、二六〇五〇九 三三下 〇九五八 西村 正治 內兒科醫 師、麻布、霞、三三 〇三六六 西村 三郎 東京鐵道 社廣告部外交課長、 本郷、森川、一新泉 館、小85〇三三 西村 四郎 上毛電氣鐵 道検査、本郷、電 駄木、五二〇五〇小 八三六 西村 正次郎 果實商、 小石川、駕籠、七五 一八八〇五五五 西村 正次郎 西正、海 產物商、神田、須田 一、四〇一五 神25一六 八二 西村 正治 內兒科醫 師、麻布、霞、三三 〇三六六 西村 三郎 澁谷區長谷戸、 員、澁谷區長谷戸、 四八〇共〇〇青36三五八 西村 重太郎 目黒區上 目黒、一三〇六 高 36三三三 西村 重治 山田屋、 吳服商、中野區本町 通三〇〇三六六一三 四三5 K110 中野二〇 三三 西村 淳一郎 大藏書記 官、理財局國債課長 赤坂、臺、六三二一九 青36三〇一〇 西村 正次郎 果實商、 小石川、駕籠、七五 一八八〇五五五 西村 正次郎 西正、海 產物商、神田、須田 一、四〇一五 神25一六 八二 西村 正治 內兒科醫 師、麻布、霞、三三 〇三六六 西村 三郎 澁谷區長谷戸、 員、澁谷區長谷戸、 四八〇共〇〇青36三五八 西村 重太郎 目黒區上 目黒、一三〇六 高 36三三三 西村 重治 山田屋、 吳服商、中野區本町 通三〇〇三六六一三 四三5 K110 中野二〇 三三 西村 淳一郎 大藏書記 官、理財局國債課長 赤坂、臺、六三二一九 青36三〇一〇

東京

ニの部 (西)

所得税、營業收益税、電話

六〇三

東京 二の部 (西)

西村 龍吉 洗湯業、馬道、四ノ三六六
西村 六之右衛門 木村實業社社長、杉並區高円寺六ノ七六、一九二
西村 六雄 大倉商事、西ノ三ノ四七、八、九、一〇、一一、一二、一三、一四、一五、一六、一七、一八、一九、二〇、二一、二二、二三、二四、二五、二六、二七、二八、二九、三〇、三一、三二、三三、三四、三五、三六、三七、三八、三九、四〇、四一、四二、四三、四四、四五、四六、四七、四八、四九、五〇、五一、五二、五三、五四、五五、五六、五七、五八、五九、六〇、六一、六二、六三、六四、六五、六六、六七、六八、六九、七〇、七一、七二、七三、七四、七五、七六、七七、七八、七九、八〇、八一、八二、八三、八四、八五、八六、八七、八八、八九、九〇、九一、九二、九三、九四、九五、九六、九七、九八、九九、一〇〇

東京 二の部 (西)

西村 龍吉 洗湯業、馬道、四ノ三六六
西村 六之右衛門 木村實業社社長、杉並區高円寺六ノ七六、一九二
西村 六雄 大倉商事、西ノ三ノ四七、八、九、一〇、一一、一二、一三、一四、一五、一六、一七、一八、一九、二〇、二一、二二、二三、二四、二五、二六、二七、二八、二九、三〇、三一、三二、三三、三四、三五、三六、三七、三八、三九、四〇、四一、四二、四三、四四、四五、四六、四七、四八、四九、五〇、五一、五二、五三、五四、五五、五六、五七、五八、五九、六〇、六一、六二、六三、六四、六五、六六、六七、六八、六九、七〇、七一、七二、七三、七四、七五、七六、七七、七八、七九、八〇、八一、八二、八三、八四、八五、八六、八七、八八、八九、九〇、九一、九二、九三、九四、九五、九六、九七、九八、九九、一〇〇

東京

野

●所得税×ハ營業收益税▲ハ電話

- 野口 純一 質業、下... 野口 御徒、二ノ五六七... 野口 谷、御徒、二ノ五六七... 野口 二、深川、平野、(一ノ八)

東京

野

●所得税×ハ營業收益税▲ハ電話

- 野口 吉照 區會議員... 野口 印刷業、本所、林、(二ノ三五〇)本73、(三ノ八〇)

東京

野の部 (野)

所得税×ハ營業收益税×ハ電話

- 野村太郎吉 建築請負
野村大五郎 辯護士
野村大助 商科醫師
野村小石川 香羽 七二
野村孝 關東水力
野村竹次郎 乾物商
野村高徳 内科醫師
野村本郷 駒込蓬萊 五三
野村卓三 東京針金
野村工業 東京製
野村大塚 二二六八六
野村健 大日本製
野村糖 臺灣鐵工
野村所 牛込 藥
野村王寺 七五二 牛
野村三 報知新聞
野村社 北多摩
野村社 七九七 七
野村長太郎 地主、淀
野村橋 戶塚、一五四六
野村野 豐年製油
野村天沼 三五七九 五

東京

野の部 (野)

所得税×ハ營業收益税×ハ電話

- 野本喜代士 家主、中
野上高田 一六五
野中野 二八六
野丸山 二二三
野丸山 二二三
野小石川 香羽 七二
野小石川 香羽 七二
野孝 關東水力
野竹次郎 乾物商
野高徳 内科醫師
野本郷 駒込蓬萊 五三
野卓三 東京針金
野工業 東京製
野大塚 二二六八六
野健 大日本製
野糖 臺灣鐵工
野所 牛込 藥
野王寺 七五二 牛
野三 報知新聞
野社 北多摩
野社 七九七 七
野長太郎 地主、淀
野橋 戶塚、一五四六
野野 豐年製油
野天沼 三五七九 五

東京

ハの部

法月 保作 米穀商品 取引所正米部取引員

Main directory for the 'Ha' section on the right page, listing various individuals and their professions such as '東京銀行', '東京商工', and '東京外語'.

ハの部 (則、乘、ハ、バ、バ、士、羽)

ハ所得税×ハ營業收益税×ハ電話

Continuation of the directory for the 'Ha' section, including names like '丸越寛代', '月島製菓', and '伊勢兼本'.

東京

ハの部 (羽、芳、波)

ハ所得税×ハ營業收益税×ハ電話

Main directory for the 'Ha' section on the left page, listing various individuals and their professions such as '羽田野郎', '羽田文次郎', and '波多野太郎'.

東京ハの部(原) ●ハ所得税×ハ營業收益税×ハ電話

Table listing names and addresses for the 'Tokyo' section, organized by district (e.g., 品川區北, 品川區南, 品川區東, etc.).

東京ハの部(原) ●ハ所得税×ハ營業收益税×ハ電話

Table listing names and addresses for the 'Tokyo' section, organized by district (e.g., 品川區北, 品川區南, 品川區東, etc.).

東京

ハの部 (春、晴、半、判、範、盤、伴)

Table listing names and professions for the 'Ha' section, including names like 春木 節郎, 春名 喜四郎, and 春山 大樹, with their respective titles and contact information.

東京

ハ、ヒの部 (伴、坂、阪、番、ヒ、ビ、日)

●ハ所得税×ハ營業收益税×ハ電話

●ヒの部

六五一

Table listing names and professions for the 'Ha, Hi' section, including names like 伴野 豊治, 坂 豊治, and 坂 豊治, with their respective titles and contact information.

東京

ヒの部

所得税×ハ營業收益税×ハ電話

六五二

Table of names and addresses for the 'His' section in Tokyo, including various professions and locations.

東京

ヒの部

所得税×ハ營業收益税×ハ電話

六五三

Table of names and addresses for the 'His' section in Tokyo, continuing from the previous page.

東京

ヒの部 (平)

所得税×営業収益税△電話

Table listing names and addresses of individuals in the Tokyo section, organized by district (e.g., 平井, 平井, 平井) and profession (e.g., 家主, 内兒科醫, 小間物商).

東京株式取引所一般取引員
東京株式取引所短期實物取引員
東京證券團 加盟店

文武田次七商店

日本橋區兜町東株ビル五階
電話市外專用 浪花二〇番・三〇番

東京廻米問屋組合員
東京米穀商品取引員
期米、綿糸、正米、人絹部

安平井文三商店

日本橋區蠣殼町一丁目
電話市外專用 浪花二番・二十一番

Table with columns for '代' (representative) and '電話' (phone number), listing various phone numbers for the two stores.

東京ヒの部 (平)

平塚貞次郎 金融業、八王子、新、一七五五八王寺三三三
平塚三郎 中野屋、金物商、淀橋區柏木、二〇三九一四一、四三三〇
平塚廣義 臺灣總督府總務長官、目黒區、中目黒三ノ九四六、高四八六
平塚房次郎 京橋、木挽、一三〇五七〇四、京56三〇八八
平塚孫一郎 佐野屋、古着商、浅草、千束、一〇一三三九、浅84一〇四
平塚孫一 地主、杉並區天沼、二〇三三三〇、一四八、萩澤二五七
平塚吉郎 青物問屋、業、足立區千住河原、八三〇五〇
平塚芳 澁谷區猿樂、二八三九〇
平塚義雄 目黒區上目黒四ノ二五六、五七七
平塚次郎 陸軍少佐、近衛師團經理部長、世田谷區大原、一一二二〇四
平手 鍾次 シヤツカ、フナ商、日本橋、馬喰、四〇三三三
平手文次郎 万久商店、手社員、日本橋、馬喰、四〇三三三

所得稅×ハ營業收益稅×ハ電話

平沼治三郎 地主、澁谷區幡ヶ谷原、八五七
平沼甚吉 地主、澁谷區幡ヶ谷本、一八八
平沼地利 有樂商事、澁谷區、四三三、二八八
平沼貞貞 地主、澁谷區幡ヶ谷原、八五九
平沼根吉 白米商、澁谷區幡ヶ谷本、一八八
平沼不二男 麻布製織、畜産學校理事兼教授、澁谷區、四三三、二八八
平沼文次郎 地主、澁谷區幡ヶ谷原、八五九
平沼淑郎 法博、早稲田大學、兼理事兼維持、澁谷區、四三三、二八八
平沼愛造 内田商事、取締、大森區新井宿、五〇五八二、二二一、大森

六六二

平野省三 陸工少佐、並區馬橋、一〇一七二
平野眞三 市政調査員、大森區田園調布三七一、五〇
平野新吉 花月堂、菓子商、下谷、三輪、一〇五六、浅84三六五
平野甚四郎 不動貯金、銀行白山支店長、澁谷區代々木富ヶ谷、一四六六、二五七、四三三

東京ヒの部 (平)

所得稅×ハ營業收益稅×ハ電話

六六三

六六三

平野省三 陸工少佐、並區馬橋、一〇一七二
平野眞三 市政調査員、大森區田園調布三七一、五〇
平野新吉 花月堂、菓子商、下谷、三輪、一〇五六、浅84三六五
平野甚四郎 不動貯金、銀行白山支店長、澁谷區代々木富ヶ谷、一四六六、二五七、四三三
平野末治 家主、足立區千住東、一三〇八〇
平野鈴三 世田谷區、松原、三ノ九〇、五二
平野拾三 家主、神田、松下、九〇五〇
平野清一郎 牛込、早稲田、二、三六、七
平野清左衛門 合金材料商、神田、鎌倉河岸、二二二、神25一五〇九
平野善之助 讀賣新聞社、神田、芝、田四ノ二
平野宗四郎 在郷海機、關大佐、澁谷區代々木、五三九、三三二
平野太郎 澁谷區原宿、家主、澁谷、三ノ二八七、九四、青36五七三
平野太郎兵衛 酒類商、京橋、越前堀、一ノ四、二、六八九、二〇九、京56三〇八八(2)

