

臺灣在籍帆船(機關ヲ有スル噸數帆船)

船名	番號	信號符字	噸數	船籍港	所有者
金振發丸	七		二	澎湖西陳	仕
金永順丸	七		三	澎湖白沙	差
金勝順丸	一七		三	澎湖白沙	成

關東州在籍帆船(機關ヲ有セサル噸數帆船)

船名	番號	信號符字	噸數	船籍港	所有者
アノ部	朝日丸	三〇	三	才野	才野
カノ部	元元丸	一八	二	本元	本元
クノ部	久吉丸	二八	三	小金山	小金山
コノ部	材材丸	二〇	二	井井	井井
シノ部	寺兒丸	二六	二	連川	野
スノ部	住實丸	二六	二	順宮	田仁吉
タノ部	朝日丸	二六	二	連小金山	貞一
フノ部	昌昌丸	二六	二	連相生	由太郎
ヒノ部	東亞丸	二八	三	連相生	由太郎
トノ部	亞亞丸	二八	三	連相生	由太郎

機關ヲ有セサル噸數帆船(關東州)

ア(朝)カ(一)ク(久)コ(工小幸)シ(寺)ス(住)タ(鋼)



内地在籍帆船(石数帆船)

Table listing domestic sailing ships (石数帆船) categorized by region (アノ部, イノ部, ウノ部, エノ部, キノ部, カノ部, ケノ部, コノ部, クノ部). Columns include ship name, tonnage, and owner.

石数帆船(内地)

ア(東安朝)イ(稻伊岩生石)ウ(浦植)エ(榮水)カ(春海上龜金開)

機關有セサル噸数帆船(關東州) フ(福復) マ(萬) リ(利旅)

Table listing steam-powered sailing ships (噸数帆船) from the Kantō region, categorized by region (アノ部, イノ部, ウノ部, エノ部, キノ部, カノ部, ケノ部, コノ部, クノ部). Columns include ship name, tonnage, and owner.



石敷帆船(内地)

七(幸,光,權,功,弘,香,胡,航) サ(三,榮,西,山,讚) シ(新,神,壽,重,招,敷) ス(住,水,源)

Main shipping schedule table on the right page, organized by ship name (船名), tonnage (噸數), and destination (船籍港). It includes columns for ship names like '幸丸', '光丸', '權丸', etc., and their respective companies and routes.

石敷帆船(内地)

タ(大,高,武,龍,太) チ(長) ツ(鶴) テ(天) ト(豊,富,東,寅) ナ(長) ニ(西) ハ(播) ヤ(八)

Main shipping schedule table on the left page, organized by ship name (船名), tonnage (噸數), and destination (船籍港). It includes columns for ship names like '大黒丸', '大黒丸', '大黒丸', etc., and their respective companies and routes.



Main shipping schedule table for Hokkaido, listing ship names, routes, and companies. Includes sub-sections for '北海道廳' and '内地在籍船鑑札汽船'.

内地在籍船鑑札汽船

Main shipping schedule table for inland registered ships, listing ship names, routes, and companies. Includes sub-sections for '石敷帆船(内地)', 'ラノ部', 'ユノ部', 'リノ部', and 'ワノ部'.

石敷帆船(内地) ヤ(八安山) ヌ(瑜有) ラ(ラ) リ(兩) ワ(若)







Table listing shipping companies and routes for Tokyo Prefecture, including columns for company names, ship names, and destinations.

Table listing shipping companies and routes for Hokkaido Prefecture, including columns for company names, ship names, and destinations.



Table of steamship companies and routes in Tokyo Prefecture. Columns include ship name (船名), company (船籍港), owner (所有者), ship name (船名), company (船籍港), owner (所有者), ship name (船名), company (船籍港), owner (所有者), ship name (船名), company (船籍港), owner (所有者).

Table of steamship companies and routes in Tokyo, Kyoto, and Osaka Prefectures. Columns include ship name (船名), company (船籍港), owner (所有者), ship name (船名), company (船籍港), owner (所有者), ship name (船名), company (船籍港), owner (所有者), ship name (船名), company (船籍港), owner (所有者).



Table of shipping companies and vessels in Osaka Prefecture and Kanagawa Prefecture. Columns include ship name (船名), tonnage (噸數), origin (船籍港), and owner (所有者). Includes a section for '神奈川縣' (Kanagawa Prefecture).

Table of shipping companies and vessels in Kanagawa Prefecture. Columns include ship name (船名), tonnage (噸數), origin (船籍港), and owner (所有者).



船鑑札汽船 神奈川縣、兵庫縣

Table of shipping companies and vessels in Kanagawa and Hyogo Prefecture. Columns include ship name, company, and other details. Includes a sub-table for '兵庫縣' (Hyogo Prefecture).

船鑑札汽船 兵庫縣、長崎縣

Table of shipping companies and vessels in Hyogo and Nagasaki Prefecture. Columns include ship name, company, and other details. Includes a sub-table for '長崎縣' (Nagasaki Prefecture).



Table of steamship data for Nagasaki Prefecture, page 479. Columns include ship name (船名), number of passengers (船員), origin (船籍), owner (所有者), and ship name (船名). Rows list various vessels like 清美丸, 久寶丸, 京永丸, etc.

Table of steamship data for Nagasaki Prefecture, page 478. Columns include ship name (船名), number of passengers (船員), origin (船籍), owner (所有者), and ship name (船名). Rows list various vessels like あさひ丸, 三浦丸, 野母丸, etc.







Table listing ship names (船名), counts (艘数), and owners (所有者) for various vessels in Niigata Prefecture. Includes entries like 八森, 藤原, 松本, etc.

Table listing ship names (船名), counts (艘数), and owners (所有者) for various vessels in Chiba Prefecture. Includes entries like 北平, 富久, 日吉, etc.

茨城縣



Table listing shipping companies and vessels in Ibaraki, Mie, and Aichi Prefectures. Columns include ship name, number, company, and location. Includes sub-sections for '三重縣' (Mie Prefecture) and '愛知縣' (Aichi Prefecture).

Table listing shipping companies and vessels in Aichi and Shizuoka Prefectures. Columns include ship name, number, company, and location. Includes sub-sections for '靜岡縣' (Shizuoka Prefecture) and '愛知縣' (Aichi Prefecture).



Table listing steamship companies and vessels in the Lake Biwako region, including entries for 滋賀縣 (Shiga Prefecture) and 宮城縣 (Miyagi Prefecture).

福島縣

Main table listing steamship companies and vessels in Fukushima Prefecture, organized by county: 福島縣 (Fukushima Prefecture), 岩手縣 (Iwate Prefecture), and 青森縣 (Aomori Prefecture).

船鑑札汽船 宮城縣 福島縣 岩手縣 青森縣



Table listing shipping companies and routes for Aomori, Yamagata, Akita, Fukui, and Ishikawa Prefectures. Columns include ship name, route, and agent.

Table listing shipping companies and routes for Iwate, Miyagi, and Akita Prefectures. Columns include ship name, route, and agent.

Table listing shipping companies and routes for Ishikawa and Toyama Prefectures. Columns include ship name, route, and agent.







Table of steamship companies and routes in Hiroshima Prefecture, including columns for ship name, company, and route details.

Table of steamship companies and routes in Yamaguchi Prefecture, including columns for ship name, company, and route details.



Table of steamship routes and schedules for Wakayama Prefecture, page 495. Columns include ship names, destinations, and agents.

Table of steamship routes and schedules for Yamaguchi and Wakayama Prefectures, page 494. Includes a central section for '和歌山縣' (Wakayama Prefecture) and various route details.



Table listing steamship companies and routes in Wakayama Prefecture. Columns include ship name (船名), number of passengers (噸數), port of origin (船籍港), and owner (所有者). Entries include companies like 天神, 北神, 津神, etc., and various routes such as 天神丸, 北神丸, etc.

德島縣

Table listing steamship companies and routes in Tokushima Prefecture. Columns include ship name (船名), number of passengers (噸數), port of origin (船籍港), and owner (所有者). Entries include companies like 和歌, 若宮, 津島, etc., and various routes such as 和歌丸, 若宮丸, etc.

船鑑札汽船 和歌山縣 德島縣 香川縣

香川縣



Table listing shipping companies and vessels in Tokushima, Kagawa, Ehime, and Kochi prefectures. Columns include ship name, tonnage, company name, and agent. Includes sub-sections for '愛媛縣' and '高知縣'.

福岡縣

Table listing shipping companies and vessels in Fukuoka prefecture. Columns include ship name, tonnage, company name, and agent. Includes sub-sections for '福岡縣' and '大分縣'.

大分縣











Table of shipping companies and vessels in Taiwan, listing names, types, and owners.

Table of shipping companies and vessels in Korea, listing names, types, and owners.

臺北州











船 渠

×ヲ附シタルハ三艘ヲ併列シ得ル構造ノモノトス

構造種類	長さ		幅		入口		出口		満潮深	干潮深	所在地	所有者
	上	下	上	下	上	下	上	下				
石造	五三一・二七	五〇八・八八	九六・六五	七二・五〇	八一・六九	七一・八五	三〇・五一	二七・七二	二	二	京	株式會社東京石川島造船所
木造	三四〇・〇三	三二七・〇三	七五・一〇	四七・〇七	六一・〇〇	四六・〇八	一五・〇〇	九〇・〇〇	二	二	東	株式會社東京石川島造船所
石造及コンクリート造一號	六四〇・九〇	六三一・三〇	一〇九・三〇	七五・五〇	九三・七〇	七五・五〇	二九・七〇	二二・四〇	二	二	横	横濱船渠株式會社
石造二號	四〇〇・一〇	三八〇・五〇	八三・八〇	四五・一〇	六〇・八〇	四五・一一	二七・〇〇	一九・九〇	二	二	横	横濱船渠株式會社
石造及コンクリート造三號	四九五・一〇	四八九・七〇	八二・〇〇	六三・八〇	六七・五〇	六三・八〇	二二・八〇	一五・五〇	二	二	横	横濱船渠株式會社
鐵筋コンクリート造第一號	六七二・〇〇	六五九・〇〇	一一四・〇〇	八九・〇〇	九七・〇〇	八五・〇〇	三四・〇〇	二八・〇〇	二	二	横	株式會社淺野造船所
鐵筋コンクリート造第二號	五一四・〇〇	四九七・〇〇	九二・〇〇	六七・〇〇	七一・〇〇	六五・〇〇	二四・〇〇	一八・〇〇	二	二	横	株式會社淺野造船所
石(乾)船渠	四八七・一五	四五五・二〇	九三・一〇	七七・四二	六九・三九	五八・六六	二四・〇五	一七・一三	二	二	神奈川、浦賀	浦賀船渠株式會社
石(乾)船渠	四五五・二〇	四四六・五八	七〇・二〇	五七・八〇	六五・五八	五三・六九	二三・〇五	一六・一三	二	二	横	横濱船渠株式會社
コンクリート造	一〇五・〇〇	一一〇・二〇	二八・〇〇	二六・〇〇	二五・〇〇	二四・〇〇	八・〇〇	六・〇〇	二	二	横	横濱船渠株式會社
石造	一七七・〇〇	一七〇・〇〇	四三・五〇	三一・五〇	三五・〇〇	三〇・〇〇	一二・五〇	七・五〇	二	二	静岡、下田	下田船渠株式會社
鐵筋コンクリート造	一三〇・〇〇	一二七・〇〇	三〇・〇〇	二八・〇〇	二八・〇〇	二七・〇〇	二七・〇〇	九・〇〇	二	二	静岡、静岡	共立興業株式會社静岡船渠
及コンクリート造	四四〇・〇〇	四二〇・〇〇	七四・〇〇	五九・〇〇	五七・〇〇	五七・〇〇	二三・〇〇	一八・六〇	二	二	大	株式會社大坂鐵工所
木造	七〇〇・〇〇	六八四・〇〇	一〇〇・〇〇	七二・一〇	七五・一〇	七一・一〇	二六・一〇	一九・〇〇	二	二	大	株式會社大坂鐵工所
木造及石造	二二五・〇〇	二一七・〇〇	五〇・〇〇	三六・〇〇	三七・〇〇	三五・〇〇	一三・〇〇	一〇・〇〇	二	二	大	株式會社大坂鐵工所
木造及石造	一五五・〇〇	一五二・〇〇	三三・〇〇	二六・〇〇	二八・〇〇	二七・〇〇	一二・〇〇	九・〇〇	二	二	大	株式會社大坂鐵工所
コンクリート造	二八一・〇〇	二六七・四〇	五一・五〇	四一・〇〇	四一・〇〇	四一・〇〇	一二・五〇	九・〇〇	二	二	大	株式會社大坂鐵工所
及コンクリート造	二四八・三〇	二三五・四〇	五八・〇〇	四二・〇〇	三八・三〇	三八・三〇	一一・五〇	八・〇〇	二	二	大	株式會社大坂鐵工所

船 渠



















船架

船架	種類	長	幅	支重	力	所在地	所有者
鐵製	鐵製	二〇〇〇	六〇〇	三〇〇〇	三〇〇〇	神戶	向井造船鐵工所
鐵製	鐵製	二〇〇〇	六〇〇	三〇〇〇	三〇〇〇	神戶	向井造船鐵工所
鐵製	鐵製	二〇〇〇	六〇〇	三〇〇〇	三〇〇〇	神戶	向井造船鐵工所
木製	鐵製	四〇〇〇	八〇〇	一五〇〇	一五〇〇	神戶	株式會社神戶造船所
木製	鐵製	七六〇〇	八〇〇	三五〇〇	三五〇〇	神戶	株式會社神戶造船所
木製	鐵製	四三〇〇	八〇〇	一五〇〇	一五〇〇	神戶	株式會社神戶造船所
木製	鐵製	六九〇〇	六〇〇	八〇〇〇	八〇〇〇	神戶	株式會社神戶造船所
木製	鐵製	六九〇〇	六〇〇	八〇〇〇	八〇〇〇	神戶	株式會社神戶造船所
木製	鐵製	六六〇〇	六〇〇	八〇〇〇	八〇〇〇	神戶	株式會社神戶造船所
鐵製	鐵製	一五五〇〇	八〇〇	一〇〇〇〇	一〇〇〇〇	神戶	河内造船所
木製	鐵製	二〇〇〇〇	一〇〇〇	七〇〇〇	七〇〇〇	和歌山、鹽屋	村上豐次郎
木製	鐵製	四八〇〇	六〇〇	二〇〇〇	二〇〇〇	和歌山、古座	植村安吉
鐵製	鐵製	二二〇〇	六〇〇	二五〇〇	二五〇〇	和歌山、串本	田中彦右衛門
鐵製	鐵製	二二〇〇	六〇〇	二五〇〇	二五〇〇	和歌山、串本	田中彦右衛門
鐵製	鐵製	二二〇〇	七〇〇	二〇〇〇	二〇〇〇	和歌山、西向	前芝三郎
木製	鐵製	三〇〇〇	二〇〇	一〇〇〇	一〇〇〇	和歌山、西向	石垣源太郎
コンタリト	鐵製	一四〇〇	三六〇	一〇〇〇	一〇〇〇	和歌山、西向	石垣源太郎
木製	鐵製	三〇〇〇	一六〇	一二〇〇	一二〇〇	和歌山、西向	石垣源太郎
木製	鐵製	三〇〇〇	二〇〇	二〇〇〇	二〇〇〇	和歌山、西向	石垣源太郎

船架

船架	種類	長	幅	支重	力	所在地	所有者
木製	鐵製	三〇〇〇	二四〇〇	三〇〇〇	三〇〇〇	和歌山、那波	仲野四郎
鐵製	鐵製	二〇〇〇	一〇〇〇	一〇〇〇	一〇〇〇	和歌山、那波	仲野四郎
鐵製	鐵製	一八〇〇	一〇〇〇	一〇〇〇	一〇〇〇	和歌山、那波	仲野四郎
鐵製	鐵製	一五〇〇	七〇〇	五〇〇〇	五〇〇〇	和歌山、日置	向井次郎
木製	鐵製	六〇〇〇	六〇〇	一〇〇〇	一〇〇〇	和歌山、箕島	竹田隆之助
木製	鐵製	一六〇〇	七〇〇	二〇〇〇	二〇〇〇	和歌山、箕島	竹田隆之助
木製	鐵製	二〇〇〇	七〇〇	二〇〇〇	二〇〇〇	和歌山、箕島	竹田隆之助
木製	鐵製	三三〇〇	六〇〇	一五〇〇	一五〇〇	和歌山、箕島	吉田安市
木製	鐵製	三三〇〇	六〇〇	一五〇〇	一五〇〇	和歌山、箕島	吉田安市
木製	鐵製	三三〇〇	六〇〇	一五〇〇	一五〇〇	和歌山、箕島	吉田安市
木製	鐵製	二二〇〇	六〇〇	一五〇〇	一五〇〇	和歌山、海濱	濱路金藏
鐵製	鐵製	二二〇〇	七〇〇	一五〇〇	一五〇〇	和歌山、海濱	濱路金藏
木製	鐵製	二〇〇〇	一〇〇〇	七〇〇〇	七〇〇〇	和歌山、衣奈	川内山登
鐵製	鐵製	二〇〇〇	一〇〇〇	七〇〇〇	七〇〇〇	和歌山、衣奈	川内山登
木製	鐵製	二二〇〇	一〇〇〇	一五〇〇	一五〇〇	和歌山、松原	中原常三郎
木製	鐵製	二二〇〇	一〇〇〇	一五〇〇	一五〇〇	和歌山、松原	中原常三郎
木製	鐵製	一九二〇	四二〇〇	二〇〇〇	二〇〇〇	新宮	船岡豐會
木製	鐵製	一九二〇	四二〇〇	二〇〇〇	二〇〇〇	新宮	船岡豐會
木製	鐵製	四〇〇〇	二〇〇〇	一五〇〇	一五〇〇	下和歌山	久木林松
コンタリト	鐵製	一三八〇〇	六〇〇	一五〇〇	一五〇〇	和歌山、田邊	辻原正弘
コンタリト	鐵製	一三八〇〇	六〇〇	一五〇〇	一五〇〇	和歌山、田邊	辻原正弘
木製	鐵製	一五〇〇	二五〇〇	一五〇〇	一五〇〇	新宮	土井乙次郎
木製	鐵製	二二〇〇	二四〇〇	一五〇〇	一五〇〇	新宮	土井乙次郎



船架

木	木	木	木	レ	レ	木	レ	木	木	木	木	木	木	鐵	鐵	鐵	コ	鐵	鐵	木	木
造	造	鐵	鐵	式	式	製	式	製	製	製	製	製	造	造	製	製	ト	製	製	製	製
		海陸	海陸	海陸	海陸	海陸	海陸	海陸	海陸	海陸	海陸	海陸	海陸	海陸	海陸	海陸	海陸	海陸	海陸	海陸	海陸
		中上	中上	中上	中上	中上	中上	中上	中上	中上	中上	中上	中上	中上	中上	中上	中上	中上	中上	中上	中上
二〇〇〇	一八〇〇	二五〇〇	二四〇〇	六六〇〇	九三〇〇	一六五〇〇	一七〇〇〇	七〇〇〇	七〇〇〇	七九〇〇	七九〇〇	八六〇〇	七五〇〇	七九〇〇	八九〇〇	八九〇〇	二七〇〇	二〇〇〇	三三〇〇	五〇〇〇	五〇〇〇
五〇〇	五〇〇	八〇〇	七〇〇	五六〇	六二〇	七〇〇	五〇〇	五五〇	八〇〇	五二五	五二五	五〇〇	五〇〇	八六〇	八六〇	八六〇	一六〇〇	六三〇	七五〇	八〇〇	八〇〇
三〇〇〇	三〇〇〇	一〇〇〇〇	一五〇〇〇	一〇〇〇〇	一五〇〇〇	一五〇〇〇	一五〇〇〇	一〇〇〇〇	一五〇〇〇	一〇〇〇〇	一〇〇〇〇	二〇〇〇〇	一五〇〇〇	一五〇〇〇	二〇〇〇〇	二〇〇〇〇	八〇〇〇	一〇〇〇〇	四〇〇〇〇	一〇〇〇〇	二〇〇〇〇
兵庫、	兵庫、	兵庫、	同	兵庫、	明	兵庫、	兵庫、	兵庫、	兵庫、	兵庫、	兵庫、	兵庫、	兵庫、	兵庫、	兵庫、	神	神	神	神	神	神
港津	家島	家島	原	家島	石	家島	家島	家島	家島	家島	家島	家島	家島	家島	家島	戸	戸	戸	戸	戸	戸
山	小	野	島	小	小	浦	魚	東	根	良	志	志	志	志	志	三	三	三	三	三	三
船	島	作	造	造	造	造	造	造	造	造	造	造	造	造	造	木	木	木	木	木	木
宿	備	太	船	船	船	船	株式	株式	株式	株式	株式	株式	株式	株式	株式	架	架	架	架	架	架
	蔵	郎	所	所	所	所	會社	會社	會社	會社	會社	會社	會社	會社	會社	所	所	所	所	所	所

船架

木	木	鐵	木	鐵	木	木	木	木	木	木	木	鐵	木	木	木	鐵	鐵	鐵	鐵	木	鐵
製	製	製	製	製	製	製	製	製	製	製	製	製	製	製	製	製	製	製	製	製	製
海陸	海陸	海陸	海陸	海陸	海陸	海陸	海陸	海陸	海陸	海陸	海陸	海陸	海陸	海陸	海陸	海陸	海陸	海陸	海陸	海陸	海陸
中上	中上	中上	中上	中上	中上	中上	中上	中上	中上	中上	中上	中上	中上	中上	中上	中上	中上	中上	中上	中上	中上
〇〇〇〇	〇〇〇〇	三二五〇	七五〇〇	八七〇〇	二二〇〇	二二〇〇	三三〇〇	三三〇〇	三五〇〇	八九〇〇	八九〇〇	八六〇〇	九九〇〇	九九〇〇	九九〇〇	九九〇〇	二五〇〇	〇一〇〇	九四〇〇	五一〇〇	五三〇〇
八〇〇	八〇〇	一〇〇〇	六七〇	七六〇	八〇〇	八〇〇	八〇〇	八〇〇	五〇〇〇	五〇〇〇	五〇〇〇	五〇〇〇	六〇〇〇	五〇〇〇	五〇〇〇	五〇〇〇	七〇〇	六〇〇	六〇〇	六〇〇	八〇〇
一〇〇〇	一〇〇〇	五〇〇〇	四〇〇〇	六〇〇〇	一〇〇〇〇	一〇〇〇〇	一〇〇〇〇	一〇〇〇〇	一五〇〇〇	八〇〇〇	八〇〇〇	八〇〇〇	一五〇〇〇	一〇〇〇〇	一〇〇〇〇	一〇〇〇〇	一五〇〇〇	一七〇〇〇	四〇〇〇〇	一〇〇〇〇	三〇〇〇〇
神	神	神	神	神	神	神	神	神	神	神	神	神	神	神	神	神	神	神	神	神	神
戸	戸	戸	戸	戸	戸	戸	戸	戸	戸	戸	戸	戸	戸	戸	戸	戸	戸	戸	戸	戸	戸
藤	見	見	山	山	山	山	山	山	山	山	山	山	山	山	山	山	山	山	山	山	山
造	造	造	造	造	造	造	造	造	造	造	造	造	造	造	造	造	造	造	造	造	造
船	船	船	船	船	船	船	船	船	船	船	船	船	船	船	船	船	船	船	船	船	船
所	所	所	所	所	所	所	所	所	所	所	所	所	所	所	所	所	所	所	所	所	所



















木	木	レ	木	木	木	木	木	木	木	木	木	レ	レ	石	木	木	レ	石	石	木
造	造	式	造	造	造	造	造	造	造	造	造	式	式	造	造	造	式	造	造	造
海陸	海陸	海陸	海陸	海陸	海陸	海陸	海陸	海陸	海陸	海陸	海陸	海陸	海陸	海陸	海陸	海陸	海陸	海陸	海陸	海陸
中上	中上	中上	中上	中上	中上	中上	中上	中上	中上	中上	中上	中上	中上	中上	中上	中上	中上	中上	中上	中上
一七〇〇〇〇	〇八〇〇〇〇	〇二〇〇〇〇	八四二〇〇〇	八七〇〇〇〇	二六〇〇〇〇	七六六〇〇〇	八八五〇〇〇	七五〇〇〇〇	六九〇〇〇〇	一五五〇〇〇	八八〇〇〇〇	八四六〇〇〇	××三六五〇〇〇	九九九〇〇〇	××二二五〇〇〇	八〇〇〇〇〇	一八〇〇〇〇	一三三〇〇〇	××三三〇〇〇〇	九五〇〇〇〇
五〇〇〇	五〇〇〇	四二〇〇	四〇五〇	五〇〇〇	九〇〇〇	六〇〇〇	五〇〇〇	三〇〇〇	六〇〇〇	六〇〇〇	五〇〇〇	×一三六〇〇	五〇〇〇	×一七八〇〇	三〇〇〇	五〇〇〇	五〇〇〇	×一六〇〇〇	五〇〇〇	五〇〇〇
三〇〇〇〇	一〇〇〇〇	二〇〇〇〇	一八〇〇〇	一五〇〇〇	三〇〇〇〇	三〇〇〇〇	一五〇〇〇	五〇〇〇〇	三〇〇〇〇	五〇〇〇〇	二〇〇〇〇	一五〇〇〇	二〇〇〇〇	一五〇〇〇	四〇〇〇〇	二〇〇〇〇	三〇〇〇〇	三〇〇〇〇	三〇〇〇〇	一〇〇〇〇
廣島、菅戸	廣島、名荷	廣島、東生口	廣島、藤江	廣島、大柿	廣島、須波	廣島、須波	廣島、向島東	廣島、向島東	廣島、浦崎	廣島、浦崎	廣島、上生	廣島、田原	廣島、幸崎	廣島、浦崎	廣島、大柿	廣島、島	廣島、菅戸	廣島、菅戸	廣島、菅戸	廣島、竹原
沖本	池本	青木	藤西	濱西	原島	宮崎	神原	向島	杉原	藤井	村上	村上	西倉	神原	沖本	中島	高橋	高橋	久保	高橋
京平	忠市	伊勢	喜平	長松	太郎	富吉	種吉	株式	株式	株式	株式	株式	株式	株式	株式	株式	株式	株式	株式	株式

木	木	石	木	木	木	木	木	レ	木	木	木	木	木	木	木	木	木	木	木	木
造	造	造	造	造	製	造	造	式	造	造	造	造	造	造	造	造	造	造	造	造
海陸	海陸	海陸	海陸	海陸	海陸	海陸	海陸	海陸	海陸	海陸	海陸	海陸	海陸	海陸	海陸	海陸	海陸	海陸	海陸	海陸
中上	中上	中上	中上	中上	中上	中上	中上	中上	中上	中上	中上	中上	中上	中上	中上	中上	中上	中上	中上	中上
二四〇〇〇	二〇〇〇〇	××二〇〇〇	×八五〇〇	八七〇〇〇	一六三五〇〇	一六〇〇〇	二〇一四〇	××四三〇〇〇	一〇五〇〇〇	××三三八〇〇〇	七八〇〇〇〇	八八〇〇〇〇	二〇〇〇〇〇	二四〇〇〇〇	一六〇〇〇〇	二〇〇〇〇〇	一九八〇〇〇	一八〇〇〇〇	一八〇〇〇〇	二一〇〇〇〇
五五〇〇	五五〇〇	×七〇〇〇	×一二〇〇	五〇〇〇	五〇〇〇	五五〇〇	五七〇〇	×一九〇〇〇	五〇〇〇	×一五〇〇〇	三〇〇〇〇	三二〇〇〇	五〇〇〇	五〇〇〇	五〇〇〇	五〇〇〇	七〇〇〇	五六〇〇	五〇〇〇	四六〇〇
二〇〇〇〇	二〇〇〇〇	五〇〇〇〇	二五〇〇〇	一〇〇〇〇	三〇〇〇〇	二〇〇〇〇	二〇〇〇〇	一五〇〇〇	二〇〇〇〇	四〇〇〇〇	三〇〇〇〇	三〇〇〇〇	三〇〇〇〇	三〇〇〇〇	二〇〇〇〇	二五〇〇〇	五〇〇〇〇	二〇〇〇〇	二〇〇〇〇	一八〇〇〇
廣島、大崎南	廣島、大崎南	廣島、島	廣島、島	廣島、倉橋島	廣島、倉橋島	廣島、御手洗	廣島、永井	廣島、永井	廣島、永井	廣島、千代	廣島、千代	廣島、千代	廣島、中野	廣島、中野	廣島、中野	廣島、中野	廣島、東野	廣島、東野	廣島、東野	廣島、東野
谷岡	金本	新見	株式會社	株式會社	株式會社	株式會社	株式會社	株式會社	株式會社	株式會社	株式會社	株式會社	株式會社	株式會社	株式會社	株式會社	株式會社	株式會社	株式會社	株式會社
源治	伊作	伊作	伊作	伊作	伊作	伊作	伊作	伊作	伊作	伊作	伊作	伊作	伊作	伊作	伊作	伊作	伊作	伊作	伊作	伊作























廣島縣	岡山縣
加藤野山寺石磯中松林草黒矢竹竹岡草 瀬野本井本本本本木田吹内内井 造造造造造造造造造造造造造造造 船船船船船船船船船船船船船船船 所所所所所所所所所所所所所所所	泉田藤日松竹米小西上 造造造造造造造造造造造造造造造 船船船船船船船船船船船船船船船 所所所所所所所所所所所所所所所
淺全全全全兒全全全全和全全全全全全 口地島島島島島島島島島島島島島島島島 郡郡郡郡郡郡郡郡郡郡郡郡郡郡郡郡郡郡郡 玉下濶味日 島津津野野比 町町町町町町町町町町町町町町町町町町	豐川能海全全松通周能 地吉義士全全松通周能 郡郡郡郡郡郡郡郡郡郡郡郡郡郡郡郡郡郡 五西安海江大西安 箇郡郡郡郡郡郡郡郡郡郡郡郡郡郡郡郡郡 村村村村村村村村村村村村村村村村村
全全全全大慶不不全全明大明大嘉大 一〇四四七應應治治治治治治治治治治治 九〇四四七應應治治治治治治治治治治治 九〇四四七應應治治治治治治治治治治治	明全大全全明明不全全 和正正正正正正正正正正正正正正正正正 七二五元四四評一三八
加藤野山寺石磯中松林草黒矢竹竹岡草 瀬野本井本本本本木田吹内内井 造造造造造造造造造造造造造造造 船船船船船船船船船船船船船船船 所所所所所所所所所所所所所所所	泉田藤日松竹米小西上 造造造造造造造造造造造造造造造 船船船船船船船船船船船船船船船 所所所所所所所所所所所所所所所

福井縣	青森縣	岩手縣	宮城縣
福澤富 造造造 船船船 所所所	八片岡 造造造 船船船 所所所	船本 造造造 船船船 所所所	三餘本 造造造 船船船 所所所
同教遠 地費郡郡 玉島郡郡 町町町 町町町	三全全全 戸郡郡郡 溝郡郡郡 町町町	氣備郡大船渡村 下閉伊郡宮古町	本古郡氣仙沼町
大正元 治二八	大正一 治一五	大正六 治三	全全全 全全全 全全全
福澤富 造造造 船船船 所所所	八片岡 造造造 船船船 所所所	船本 造造造 船船船 所所所	三餘本 造造造 船船船 所所所

富山縣	石川縣	鳥取縣	島根縣
佐古館 買村谷 造造造 船船船 工工工 所所所	近中藤 川島中 造造造 船船船 工工工 所所所	船本 造造造 船船船 工工工 所所所	加石石石 納黑黑黑 造造造 船船船 所所所
射水郡能町村 新湍町	鹿島郡七尾町	氣高郡賀露村	江上市
大正八 治二〇	明治九 治一〇	明治一 治一八	明治二 治二二
佐古館 買村谷 造造造 船船船 工工工 所所所	近中藤 川島中 造造造 船船船 工工工 所所所	船本 造造造 船船船 工工工 所所所	加石石石 納黑黑黑 造造造 船船船 所所所











造船所

久田造船所	宮崎縣										熊本縣					名					
久田造船所	森技	双原	千原	森崎	藤崎	永木	堤田	堤田	合資社	長演	森崎	岡本	田口	加藤	中上	本田	若林	日水	金内	稱	
宮崎市	宇土郡	全	全	全	全	全	全	全	全	天草郡	全	全	全	八代郡	北海郡	南海郡	北海郡	全	南海郡	位置	
大正五	全四	全七	昭和九	全五	大正三	大正四	大正四	全二〇	全二一	明治一八	全二七	全三三	全三七	大正七	昭和二	大正一	明治四	昭和七	明治三	設立、年	
久田造船所	森技	双原	千原	森崎	藤崎	永木	堤田	堤田	合資社	長演	森崎	岡本	田口	加藤	中上	本田	若林	日水	金内	所有者	
久田造船所	榮松	德秋	森松	近松	代太	政太	佐郎	佐郎	松本	萬市	庄市	庄市	德助	吉助	治郎	初太郎	壽定	嘉佐	正己		
齊藤造船所	秋田縣					沖繩縣					鹿兒島縣					名					
齊藤造船所	宮元	濱田	早瀬	早瀬	早瀬	內山	吉田	山本	株式會社	尾崎	尾崎	尾崎	尾崎	尾崎	安藤	河野	水沼	富岡	豐岡	高橋	稱
山利郡	全	全	那	那	那	全	全	大島郡	川邊郡	全	鹿兒島	鹿兒島	鹿兒島	全	全	全	全	全	全	全	位置
大正二	不詳	大正八	不詳	不詳	不詳	全一五	全一四	全一二	大正七	全	明治四三	全	全	全	昭和六	全	全	不詳	明治四五	全七	大正元
齊藤善藏	宮元	濱田	早瀬	早瀬	早瀬	內山	吉田	山本	株式會社	尾崎	尾崎	尾崎	尾崎	尾崎	西村	安藤	河野	水沼	富岡	豐岡	高橋
齊藤善藏	傳良	治平	治平	治平	治平	紋三	紋三	紋三	紋三	紋三	紋三	紋三	紋三	紋三	傳三	傳三	傳三	傳三	傳三	傳三	傳三



昭和九年十二月末現在登簿汽船積量別表

積量	内地		朝鮮		臺灣		關東州		合計	
	船數	總噸數	船數	總噸數	船數	總噸數	船數	總噸數	船數	總噸數
二十噸以上百噸未満	一、七四八	七六、三四四	三二	八、九四七	一三三	五、三七三	二六	一、二四〇	二、一〇八	九一、九四四
百噸以上三百噸未満	四三七	七九、一九七	二〇	三、三八八	一〇	一、五四四	二一	一、五三六	四七八	八五、六五五
三百噸以上五百噸未満	一三四	五三、二七三	三	一、〇四九	四	一、四二七	七	三、〇五三	一四八	五八、八〇三
五百噸以上千噸未満	三〇〇	一四九、九七六	四	三、〇四六	二	一、三九〇	四	三、〇八六	二一〇	一五七、四〇〇
千噸以上二千噸未満	一九六	三八一、〇一一	二	一、一一三	一	一、二九〇	二	一、五二六	二一九	三二一、四七六
二千噸以上三千噸未満	一五三	三六八、三六四	一	一、八八〇	一	二、三六六	九	二、三六六	一七〇	四〇九、五三〇
三千噸以上四千噸未満	一三八	四二七、〇四五	一	三、〇四〇	一	四、一四三	三	四、一四三	一四三	四七六、三九二
四千噸以上五千噸未満	七七	三三三、七九七	一	三、〇四〇	一	四、一四三	三	四、一四三	九〇	四〇一、九四〇
五千噸以上六千噸未満	一三一	七三六、六三五	一	三、〇四〇	一	四、一四三	三	四、一四三	一四四	八〇六、八〇三
六千噸以上七千噸未満	五六	三六七、五五九	一	三、〇四〇	一	四、一四三	三	四、一四三	六〇	三九三、六二〇
七千噸以上八千噸未満	四	三五三、二五四	一	三、〇四〇	一	四、一四三	三	四、一四三	四九	三五九、三九八
八千噸以上九千噸未満	一九	一五九、八八八	一	三、〇四〇	一	四、一四三	三	四、一四三	三〇	一六八、二一八
九千噸以上一萬噸未満	一八	一七二、六九一	一	三、〇四〇	一	四、一四三	三	四、一四三	一八	一七二、六九一
一萬噸以上	三〇	三三四、六四七	一	三、〇四〇	一	四、一四三	三	四、一四三	三〇	三三四、六四七
合計	三、三九五	三、八一、七七三	三九	五三、五四七	一三九	九、六三四	一三三	二六、四二二	三、八七六	四、一三六、三七五

昭和九年十二月末現在登簿汽船管轄管海官廳別表

管轄管海官廳	二十噸以上百噸未満		百噸以上三百噸未満		三百噸以上五百噸未満		五百噸以上千噸未満		千噸以上二千噸未満		二千噸以上三千噸未満		三千噸以上四千噸未満		四千噸以上五千噸未満		五千噸以上六千噸未満		六千噸以上七千噸未満		七千噸以上八千噸未満		八千噸以上九千噸未満		九千噸以上一萬噸未満		一萬噸以上		合計	
	船數	總噸數	船數	總噸數	船數	總噸數	船數	總噸數	船數	總噸數	船數	總噸數	船數	總噸數	船數	總噸數	船數	總噸數	船數	總噸數	船數	總噸數	船數	總噸數	船數	總噸數	船數	總噸數		
東京	111	1,748	437	79,197	134	53,273	300	149,976	196	381,011	153	368,364	138	427,045	77	333,797	131	736,635	56	367,559	4	353,254	19	159,888	18	172,691	30	334,647	1,111	1,748
橫濱	111	1,748	437	79,197	134	53,273	300	149,976	196	381,011	153	368,364	138	427,045	77	333,797	131	736,635	56	367,559	4	353,254	19	159,888	18	172,691	30	334,647	1,111	1,748
名古屋	111	1,748	437	79,197	134	53,273	300	149,976	196	381,011	153	368,364	138	427,045	77	333,797	131	736,635	56	367,559	4	353,254	19	159,888	18	172,691	30	334,647	1,111	1,748
大阪	111	1,748	437	79,197	134	53,273	300	149,976	196	381,011	153	368,364	138	427,045	77	333,797	131	736,635	56	367,559	4	353,254	19	159,888	18	172,691	30	334,647	1,111	1,748
伏見	111	1,748	437	79,197	134	53,273	300	149,976	196	381,011	153	368,364	138	427,045	77	333,797	131	736,635	56	367,559	4	353,254	19	159,888	18	172,691	30	334,647	1,111	1,748
神戶	111	1,748	437	79,197	134	53,273	300	149,976	196	381,011	153	368,364	138	427,045	77	333,797	131	736,635	56	367,559	4	353,254	19	159,888	18	172,691	30	334,647	1,111	1,748
大坂	111	1,748	437	79,197	134	53,273	300	149,976	196	381,011	153	368,364	138	427,045	77	333,797	131	736,635	56	367,559	4	353,254	19	159,888	18	172,691	30	334,647	1,111	1,748
高知	111	1,748	437	79,197	134	53,273	300	149,976	196	381,011	153	368,364	138	427,045	77	333,797	131	736,635	56	367,559	4	353,254	19	159,888	18	172,691	30	334,647	1,111	1,748
廣島	111	1,748	437	79,197	134	53,273	300	149,976	196	381,011	153	368,364	138	427,045	77	333,797	131	736,635	56	367,559	4	353,254	19	159,888	18	172,691	30	334,647	1,111	1,748
三津濱	111	1,748	437	79,197	134	53,273	300	149,976	196	381,011	153	368,364	138	427,045	77	333,797	131	736,635	56	367,559	4	353,254	19	159,888	18	172,691	30	334,647	1,111	1,748
玉島	111	1,748	437	79,197	134	53,273	300	149,976	196	381,011	153	368,364	138	427,045	77	333,797	131	736,635	56	367,559	4	353,254	19	159,888	18	172,691	30	334,647	1,111	1,748
因島	111	1,748	437	79,197	134	53,273	300	149,976	196	381,011	153	368,364	138	427,045	77	333,797	131	736,635	56	367,559	4	353,254	19	159,888	18	172,691	30	334,647	1,111	1,748
熊島	111	1,748	437	79,197	134	53,273	300	149,976	196	381,011	153	368,364	138	427,045	77	333,797	131	736,635	56	367,559	4	353,254	19	159,888	18	172,691	30	334,647	1,111	1,748
長崎	111	1,748	437	79,197	134	53,273	300	149,976	196	381,011	153	368,364	138	427,045	77	333,797	131	736,635	56	367,559	4	353,254	19	159,888	18	172,691	30	334,647	1,111	1,748
三池島	111	1,748	437	79,197	134	53,273	300	149,976	196	381,011	153	368,364	138	427,045	77	333,797	131	736,635	56	367,559	4	353,254	19	159,888	18	172,691	30	334,647	1,111	1,748
鹿兒島	111	1,748	437	79,197	134	53,273	300	149,976	196	381,011	153	368,364	138	427,045	77	333,797	131	736,635	56	367,559	4	353,254	19	159,888	18	172,691	30	334,647	1,111	1,748
仙臺	111	1,748	437	79,197	134	53,273	300	149,976	196	381,011	153	368,364	138	427,045	77	333,797	131	736,635	56	367,559	4	353,254	19	159,888	18	172,691	30	334,647	1,111	1,748
札幌	111	1,748	437	79,197	134	53,273	300	149,976	196	381,011	153	368,364	138	427,045	77	333,797	131	736,635	56	367,559	4	353,254	19	159,888	18	172,691	30	334,647	1,111	1,748
小樽	111	1,748	437	79,197	134	53,273	300	149,976	196	381,011	153	368,364	138	427,045	77	333,797	131	736,635	56	367,559	4	353,254	19	159,888	18	172,691	30	334,647	1,111	1,748
天津	111	1,748	437	79,197	134	53,273	300	149,976	196	381,011	153	368,364	138	427,045	77	333,797	131	736,635	56	367,559	4	353,254	19	159,888	18	172,691	30	334,647	1,111	1,748
合計	111	1,748	437	79,197	134	53,273	300	149,976	196	381,011	153	368,364	138	427,045	77	333,797	131	736,635	56	367,559	4	353,254	19	159,888	18	172,691	30	334,647	1,111	1,748



地方	二十噸以上 未滿三十噸	三十噸以上 未滿五十噸	五十噸以上 未滿一百噸	一百噸以上 未滿二百噸	二百噸以上 未滿三百噸	三百噸以上 未滿五百噸	五百噸以上 未滿一千噸	一千噸以上 未滿二千噸	二千噸以上 未滿三千噸	三千噸以上 未滿四千噸	四千噸以上 未滿五千噸	五千噸以上 未滿六千噸	六千噸以上 未滿七千噸	七千噸以上 未滿八千噸	八千噸以上 未滿九千噸	九千噸以上 未滿一萬噸	一萬噸以上	合計
富山	1	1	1	1	1	1	1	1	1	1	1	1	1	1	1	1	1	14
島根	1	1	1	1	1	1	1	1	1	1	1	1	1	1	1	1	1	14
島山	1	1	1	1	1	1	1	1	1	1	1	1	1	1	1	1	1	14
岡山	1	1	1	1	1	1	1	1	1	1	1	1	1	1	1	1	1	14
廣島	1	1	1	1	1	1	1	1	1	1	1	1	1	1	1	1	1	14
山口	1	1	1	1	1	1	1	1	1	1	1	1	1	1	1	1	1	14
山歌	1	1	1	1	1	1	1	1	1	1	1	1	1	1	1	1	1	14
和歌	1	1	1	1	1	1	1	1	1	1	1	1	1	1	1	1	1	14
德島	1	1	1	1	1	1	1	1	1	1	1	1	1	1	1	1	1	14
香川	1	1	1	1	1	1	1	1	1	1	1	1	1	1	1	1	1	14
愛媛	1	1	1	1	1	1	1	1	1	1	1	1	1	1	1	1	1	14
高知	1	1	1	1	1	1	1	1	1	1	1	1	1	1	1	1	1	14
福岡	1	1	1	1	1	1	1	1	1	1	1	1	1	1	1	1	1	14
大分	1	1	1	1	1	1	1	1	1	1	1	1	1	1	1	1	1	14
佐賀	1	1	1	1	1	1	1	1	1	1	1	1	1	1	1	1	1	14
熊本	1	1	1	1	1	1	1	1	1	1	1	1	1	1	1	1	1	14
熊本	1	1	1	1	1	1	1	1	1	1	1	1	1	1	1	1	1	14
鹿島	1	1	1	1	1	1	1	1	1	1	1	1	1	1	1	1	1	14
沖繩	1	1	1	1	1	1	1	1	1	1	1	1	1	1	1	1	1	14
上海	1	1	1	1	1	1	1	1	1	1	1	1	1	1	1	1	1	14
天津	1	1	1	1	1	1	1	1	1	1	1	1	1	1	1	1	1	14
總計	14	14	14	14	14	14	14	14	14	14	14	14	14	14	14	14	14	140

昭和九年十二月末現在登簿汽船籍地方別表

地方	二十噸以上 未滿三十噸	三十噸以上 未滿五十噸	五十噸以上 未滿一百噸	一百噸以上 未滿二百噸	二百噸以上 未滿三百噸	三百噸以上 未滿五百噸	五百噸以上 未滿一千噸	一千噸以上 未滿二千噸	二千噸以上 未滿三千噸	三千噸以上 未滿四千噸	四千噸以上 未滿五千噸	五千噸以上 未滿六千噸	六千噸以上 未滿七千噸	七千噸以上 未滿八千噸	八千噸以上 未滿九千噸	九千噸以上 未滿一萬噸	一萬噸以上	合計
北海道	1	1	1	1	1	1	1	1	1	1	1	1	1	1	1	1	1	14
東京	1	1	1	1	1	1	1	1	1	1	1	1	1	1	1	1	1	14
京都	1	1	1	1	1	1	1	1	1	1	1	1	1	1	1	1	1	14
大阪	1	1	1	1	1	1	1	1	1	1	1	1	1	1	1	1	1	14
神奈川	1	1	1	1	1	1	1	1	1	1	1	1	1	1	1	1	1	14
兵庫	1	1	1	1	1	1	1	1	1	1	1	1	1	1	1	1	1	14
長崎	1	1	1	1	1	1	1	1	1	1	1	1	1	1	1	1	1	14
新潟	1	1	1	1	1	1	1	1	1	1	1	1	1	1	1	1	1	14
茨城	1	1	1	1	1	1	1	1	1	1	1	1	1	1	1	1	1	14
千葉	1	1	1	1	1	1	1	1	1	1	1	1	1	1	1	1	1	14
三重	1	1	1	1	1	1	1	1	1	1	1	1	1	1	1	1	1	14
愛知	1	1	1	1	1	1	1	1	1	1	1	1	1	1	1	1	1	14
靜岡	1	1	1	1	1	1	1	1	1	1	1	1	1	1	1	1	1	14
滋賀	1	1	1	1	1	1	1	1	1	1	1	1	1	1	1	1	1	14
宮城	1	1	1	1	1	1	1	1	1	1	1	1	1	1	1	1	1	14
福島	1	1	1	1	1	1	1	1	1	1	1	1	1	1	1	1	1	14
秋田	1	1	1	1	1	1	1	1	1	1	1	1	1	1	1	1	1	14
山形	1	1	1	1	1	1	1	1	1	1	1	1	1	1	1	1	1	14
青森	1	1	1	1	1	1	1	1	1	1	1	1	1	1	1	1	1	14
岩手	1	1	1	1	1	1	1	1	1	1	1	1	1	1	1	1	1	14
石川	1	1	1	1	1	1	1	1	1	1	1	1	1	1	1	1	1	14
福井	1	1	1	1	1	1	1	1	1	1	1	1	1	1	1	1	1	14
石川	1	1	1	1	1	1	1	1	1	1	1	1	1	1	1	1	1	14
合計	14	14	14	14	14	14	14	14	14	14	14	14	14	14	14	14	14	140











本邦ニ於ケル主要船主別表(昭和十年七月一日現在ニ於ケル一ノ汽船所有者トス)

船隻数	總噸數	住	所	所有者	船隻数	總噸數	住	所	所有者
八七	六四、三三一	東京市北區	東京市北區	日本郵船株式會社	二四、一二七	二、四一七	神戸市西區	神戸市西區	内外汽船株式會社
一〇二	四八、三八〇	東京市北區	東京市北區	大阪商船株式會社	二二、八五四	二、三〇五	神戸市西區	神戸市西區	初木商船株式會社
二六	一五、八八六	東京市北區	東京市北區	國際汽船株式會社	二二、〇九	二、二〇九	神戸市西區	神戸市西區	下村汽船株式會社
三二	一三〇、四三六	東京市日本橋區	東京市日本橋區	三井物産株式會社	二一、九三一	二、一八七	神戸市西區	神戸市西區	小倉石油株式會社
四三	一二六、七五九	東京市日本橋區	東京市日本橋區	近海郵船株式會社	二一、六七九	二、〇三三	神戸市西區	神戸市西區	明治海運株式會社
一五	九四、一三八	東京市日本橋區	東京市日本橋區	東洋汽船株式會社	一九、五七三	一、九一三	神戸市西區	神戸市西區	松岡汽船株式會社
一七	六八、九四六	神戸市西區	神戸市西區	川崎汽船株式會社	一九、一九九	一、八八八	神戸市西區	神戸市西區	同崎汽船株式會社
一一	六四、六九二	神戸市西區	神戸市西區	株式會社川崎造船所	一八、一八八	一、七四五	神戸市西區	神戸市西區	乾汽船株式會社
一五	六二、五三六	西宮市	西宮市	辰馬汽船株式會社	一七、二六七	一、七〇三	神戸市西區	神戸市西區	板谷商船株式會社
一一	五九、四一四	神戸市西區	神戸市西區	日本合同工船株式會社	一七、一八三	一、七〇三	神戸市西區	神戸市西區	荻野商船株式會社
一一	五五、〇一八	東京市日本橋區	東京市日本橋區	島谷汽船株式會社	一七、一四三	一、七〇三	神戸市西區	神戸市西區	太平洋油業株式會社
一八	四九、九四七	神戸市西區	神戸市西區	滿洲海運株式會社	一六、〇八三	一、六〇八	神戸市西區	神戸市西區	南洋郵船株式會社
一一	四八、四九八	神戸市西區	神戸市西區	北日本汽船株式會社	一四、八四五	一、四八五	神戸市西區	神戸市西區	原田汽船株式會社
一一	四四、八〇九	神戸市西區	神戸市西區	日清汽船株式會社	一四、五〇五	一、四八五	神戸市西區	神戸市西區	株式會社中村組
一四	四一、七七六	東京市西區	東京市西區	廣海商船株式會社	一三、〇三〇	一、三〇三	神戸市西區	神戸市西區	旭石油株式會社
一七	三六、二四二	東京市西區	東京市西區	日本タシカワ株式會社	一二、八一五	一、二八七	神戸市西區	神戸市西區	山本商船株式會社
一五	三四、五三一	東京市日本橋區	東京市日本橋區	共立汽船株式會社	一二、七四五	一、二七五	神戸市西區	神戸市西區	武庫商船株式會社
一一	三三、九五六	東京市日本橋區	東京市日本橋區	栗林商船株式會社	一二、六七七	一、二六八	神戸市西區	神戸市西區	會同汽船株式會社
一一	三三、七四四	神戸市西區	神戸市西區	山下汽船株式會社	一二、六八〇	一、二六八	神戸市西區	神戸市西區	日善商船株式會社
一一	三三、〇二六	神戸市西區	神戸市西區	三菱商船株式會社	一一、八一六	一、一八六	神戸市西區	神戸市西區	原商船株式會社
一一	三三、〇二六	神戸市西區	神戸市西區	飯野商船株式會社	一一、八一六	一、一八六	神戸市西區	神戸市西區	陸軍
一一	三三、〇二六	神戸市西區	神戸市西區	岸本汽船株式會社	一一、八一六	一、一八六	神戸市西區	神戸市西區	宇和島運輸株式會社
一一	三三、〇二六	神戸市西區	神戸市西區	神太汽船株式會社	一一、八一六	一、一八六	神戸市西區	神戸市西區	

船隻数	總噸數	住	所	所有者	船隻数	總噸數	住	所	所有者
一一	一〇、七二〇	大阪市中區	大阪市中區	小野商船會社	二	五、八二五	神戸市西區	神戸市西區	大關汽船會社
一一	一〇、四四二	門司市	門司市	山九運輸株式會社	二	五、七四七	神戸市西區	神戸市西區	板谷商船會社
一一	一〇、四一八	大阪市西區	大阪市西區	合名會社小倉商店	二	五、五七二	神戸市西區	神戸市西區	小川會社
一一	一〇、三六五	大阪市西區	大阪市西區	林汽船株式會社	二	五、五七二	神戸市西區	神戸市西區	山科會社
一一	一〇、二四二	東京市日本橋區	東京市日本橋區	日本製鐵株式會社	二	五、四九四	神戸市西區	神戸市西區	株式會社佐藤商店
一一	一〇、〇五二	神戸市西區	神戸市西區	晉各株式會社	二	五、四三〇	神戸市西區	神戸市西區	神取會同運業株式會社
一一	一〇、〇三九	大阪市南區	大阪市南區	山本汽船株式會社	二	五、二八二	神戸市西區	神戸市西區	甲斐
一一	九、七九〇	大阪市東區	大阪市東區	上野汽船株式會社	二	五、二六六	神戸市西區	神戸市西區	本原商船株式會社
一一	九、七〇一	神戸市西區	神戸市西區	豐彦汽船株式會社	二	四、九七五	神戸市西區	神戸市西區	芝浦運輸株式會社
一一	九、六六八	神戸市西區	神戸市西區	福洋汽船株式會社	二	四、八九一	神戸市西區	神戸市西區	三和商船株式會社
一一	九、六〇五	長崎市	長崎市	大福汽船株式會社	二	四、八四九	神戸市西區	神戸市西區	三寶汽船株式會社
一一	九、五四二	西宮市	西宮市	澤山汽船株式會社	二	四、五八四	神戸市西區	神戸市西區	大關汽船株式會社
一一	九、二八二	徳島市	徳島市	阿波汽船株式會社	二	四、五五〇	神戸市西區	神戸市西區	鹽田
一一	八、六〇四	大阪市西區	大阪市西區	右近商船株式會社	二	四、四一四	神戸市西區	神戸市西區	鹽田
一一	八、〇〇六	東京市日本橋區	東京市日本橋區	日之出汽船株式會社	二	四、四一四	神戸市西區	神戸市西區	鹽田
一一	七、八五三	大阪市西區	大阪市西區	大和汽船株式會社	二	四、三三六	神戸市西區	神戸市西區	鹽田
一一	七、七八五	小樽市	小樽市	名村汽船株式會社	二	四、三三六	神戸市西區	神戸市西區	鹽田
一一	七、七六九	神戸市西區	神戸市西區	小谷	二	四、二七〇	神戸市西區	神戸市西區	鹽田
一一	七、四七六	大阪府北區	大阪府北區	高千穂商船株式會社	二	四、二七〇	神戸市西區	神戸市西區	鹽田
一一	七、一六一	大阪市天王寺區	大阪市天王寺區	酒井	二	四、二七〇	神戸市西區	神戸市西區	鹽田
一一	六、七四四	神戸市西區	神戸市西區	新興商船株式會社	二	四、二七〇	神戸市西區	神戸市西區	鹽田
一一	六、五八三	小樽市	小樽市	橋谷株式會社	二	四、二七〇	神戸市西區	神戸市西區	鹽田
一一	六、四七九	東京市日本橋區	東京市日本橋區	新興水産株式會社	二	四、二七〇	神戸市西區	神戸市西區	鹽田
一一	六、三二〇	神戸市西區	神戸市西區	昭和大船株式會社	二	四、二七〇	神戸市西區	神戸市西區	鹽田
一一	六、〇〇三	東京市日本橋區	東京市日本橋區	東大汽船株式會社	二	四、二七〇	神戸市西區	神戸市西區	鹽田
一一	五、八七九	大阪市東區	大阪市東區	神戶商船株式會社	二	四、二七〇	神戸市西區	神戸市西區	鹽田
一一	五、八五六	神戸市東區	神戸市東區	大光商船株式會社	二	四、二七〇	神戸市西區	神戸市西區	鹽田
一一	五、八三三	神戸市西區	神戸市西區		二	四、二七〇	神戸市西區	神戸市西區	鹽田



本邦ニ於ケル主要船主別表

船名	總噸數	住	所	所有者
三、二二二	三、二二二	神戸市神戶區明石町三一	大家商船株式會社	尾崎汽船株式會社
三、二一〇	三、二一〇	東京市神戶區丸ノ内三ノ二	大洋漁業株式會社	扶桑海運株式會社
三、一九四	三、一九四	神戸市神戶區海邊通二ノ六番屋敷	神戶商船株式會社	赤井 翁三郎
三、一九二	三、一九二	福井縣坂井郡雄島村崎第二二號三三	大家 善太郎	東京海汽船株式會社
三、一四二	三、一四二	神戸市神戶區明石町三一	甲南汽船株式會社	大阪汽船株式會社
三、〇八九	三、〇八九	東京市京橋區南金六町七	日下部汽船株式會社	共同海運株式會社
二、九〇〇	二、九〇〇	鹿兒島市沙見町四三	鹿兒島郵船株式會社	帝國汽船株式會社
二、八八六	二、八八六	神戶市神戶區大石字一五ノ九	合資會社本郷商店	神ノ山炭礦株式會社
二、八八六	二、八八六	神戶市神戶區大石字一五ノ九	合資會社本郷商店	白井 康太郎
二、七六九	二、七六九	京都府左京區淨土寺石橋町四五ノ二	吾妻汽船株式會社	白井 康太郎
二、六七〇	二、六七〇	神戸市神戶區中尾町四	松島汽船株式會社	白井 康太郎
二、六六六	二、六六六	神戸市神戶區北長狭通五ノ六	日本食鹽同業株式會社	白井 康太郎
二、六三一	二、六三一	東京市神戶區丸ノ内一ノ六一	增田 久五郎	白井 康太郎
二、五四二	二、五四二	小樽市山ノ上町二二	菅谷商事合資會社	白井 康太郎
二、四九五	二、四九五	神戸市神戶區元町通三ノ四二番屋敷	白飯汽船株式會社	白井 康太郎
二、四六九	二、四六九	神戸市神戶區仲町四五	内務 務	白井 康太郎
二、四六〇	二、四六〇	大阪府西區西長堀北通二ノ一六	濱口汽船合資會社	白井 康太郎
二、三七六	二、三七六	島根縣邑智郡三原村大字南佐木九八	藤田 慎	白井 康太郎
二、二八一	二、二八一	神戸市神戶區前町一八	昭和汽船株式會社	白井 康太郎
二、一七〇	二、一七〇	名古屋市中區正木町一ノ一一	江口汽船株式會社	白井 康太郎
二、一五〇	二、一五〇	兵庫縣明石郡垂水村鹽屋八四五ノ一	村尾合資株式會社	白井 康太郎
二、一五〇	二、一五〇	神戸市神戶區京町七六	株式會社阿部商會	白井 康太郎
二、一〇五	二、一〇五	兵庫縣明石郡垂水町鹽屋一七一〇	深澤 増吉	白井 康太郎
二、〇八九	二、〇八九	神戸市神戶區海邊通二ノ七二番屋敷	片野汽船合名會社	白井 康太郎
二、〇二九	二、〇二九	神戸市神戶區海邊通二ノ二六	株式會社青木洋行商店	白井 康太郎
二、〇一八	二、〇一八	佐世保市當野町九九	株式會社青木洋行商店	白井 康太郎
二、〇一二	二、〇一二	神戸市明石町三二	日成海運株式會社	白井 康太郎
一、九九九	一、九九九	神戸市神戶區仲町二七	大和汽船株式會社	白井 康太郎
一、九九二	一、九九二	神戸市神戶區海邊通三ノ二	合資會社山本商店	白井 康太郎
一、八九三	一、八九三	神戸市神戶區海邊通二ノ三	日吉海運株式會社	白井 康太郎

關東州之部

船名	總噸數	住	所	所有者
一、八九〇	一、八九〇	大阪府西區本田三番町二六	尾崎汽船株式會社	尾崎汽船株式會社
一、八五九	一、八五九	神戸市神戶區仲町三五	扶桑海運株式會社	尾崎汽船株式會社
一、八五〇	一、八五〇	愛知縣知多郡常滑町七五九	赤井 翁三郎	尾崎汽船株式會社
一、七八〇	一、七八〇	東京市京橋區越前橋一ノ三〇ノ三	東京海汽船株式會社	尾崎汽船株式會社
一、七〇七	一、七〇七	神戸市神戶區京町八一	大阪汽船株式會社	尾崎汽船株式會社
一、五八六	一、五八六	神戸市神戶區大石字一五ノ九	共同海運株式會社	尾崎汽船株式會社
一、五七二	一、五七二	神戸市神戶區仲町二七	帝國汽船株式會社	尾崎汽船株式會社
一、五四三	一、五四三	神戸市大字小串神海邊埋立地無番地	神ノ山炭礦株式會社	尾崎汽船株式會社
一、四一六	一、四一六	岡山縣後月郡高屋町八八八	白井 康太郎	尾崎汽船株式會社
一、四一〇	一、四一〇	高知市德崎町五五	白井 康太郎	尾崎汽船株式會社
一、三二七	一、三二七	神戸市神戶區海邊通二ノ八八番屋敷	守石合名會社	尾崎汽船株式會社
一、三一六	一、三一六	小樽市北領町五ノ一	藤山海運株式會社	尾崎汽船株式會社
一、二九六	一、二九六	福井縣坂井郡雄島村字崎第二三ノ三	大家 善太郎	尾崎汽船株式會社
一、二七九	一、二七九	東京市日本橋區通二ノ一〇	朝日商船株式會社	尾崎汽船株式會社
一、二七四	一、二七四	面筋市仲濱町三〇	加能汽船株式會社	尾崎汽船株式會社
一、二六七	一、二六七	山口縣德島郡加見村大字中野七五四	九州郵船株式會社	尾崎汽船株式會社
一、二五七	一、二五七	長崎市元船町五ノ九	平出商船株式會社	尾崎汽船株式會社
一、一八〇	一、一八〇	神戸市江戶町一〇〇	神港汽船株式會社	尾崎汽船株式會社
一、一四七	一、一四七	神戸市神戶區前町一六	秋田 三郎	尾崎汽船株式會社
一、一四六	一、一四六	下關市大字東南町一八五ノ一三	松本 忠	尾崎汽船株式會社
一、一四四	一、一四四	小樽市色内町五ノ二一	合資會社岩田商會	尾崎汽船株式會社
一、一三一	一、一三一	鳥取縣西伯郡境町大正町八〇	株式會社石油共同販賣所	尾崎汽船株式會社
一、〇八四	一、〇八四	新潟縣中蒲原郡新津町大字善道一三	九辰海運株式會社	尾崎汽船株式會社
一、〇〇一	一、〇〇一	神戸市神戶區明石町三二	株式會社石油共同販賣所	尾崎汽船株式會社

朝鮮之部

船名	總噸數	住	所	所有者
一、四七七	一、四七七	大連市監都通二ノ七五	共同汽船合資會社	共同汽船合資會社
一、二一八	一、二一八	大連市加賀町三四	松浦汽船株式會社	共同汽船合資會社
一、〇九二	一、〇九二	大連市加賀町三〇	朝鮮郵船株式會社	共同汽船合資會社
三、五、九六九	三、五、九六九	京城府南大門通五ノ一	朝鮮郵船株式會社	共同汽船合資會社
二、四八三	二、四八三	仁川府松坂町三ノ三	朝鮮郵船株式會社	共同汽船合資會社

本邦ニ於ケル主要船主別表

船名	總噸數	住	所	所有者
六、五三七	六、五三七	大連市紀伊町二二	合資會社辰馬商會	合資會社辰馬商會
六、一六九	六、一六九	大連市山縣通一七八	山本海運株式會社	合資會社辰馬商會
五、三〇七	五、三〇七	大連市山縣通二〇〇	沙河汽船株式會社	合資會社辰馬商會
四、七一四	四、七一四	大連市鎮興町六	大連石原合資會社	合資會社辰馬商會
四、六九七	四、六九七	大連市山縣通一七八	黑澤汽船株式會社	合資會社辰馬商會
四、三九〇	四、三九〇	大連市山縣通一〇六	戸田汽船株式會社	合資會社辰馬商會
三、七三八	三、七三八	大連市山縣通八七	大連佐藤國汽船株式會社	合資會社辰馬商會



海事ニ關スル遞信局ノ管轄區域並遞信局海事部同出張所名稱、位置及管轄區域 (大正八年五月遞信省告示第六百三十八號)

昭和十年十月壹日現在

海事ニ關スル遞信局ノ管轄區域ハ別表第一號ニ依ル

各遞信局海事部ノ位置ハ別表第二號ニ依ル

海事ニ關スル事務ヲ分享セシムル爲メ遞信局海事部出張所ヲ設ケ其ノ名稱、位置及管轄區域ハ別表第三號ニ依ル

(別表) 第一號

海事ニ關スル遞信局ノ管轄區域表

局名	管轄區域
東京遞信局	東京府 神奈川縣 新潟縣 埼玉縣 群馬縣 千葉縣 茨城縣 栃木縣 靜岡縣 山梨縣
名古屋遞信局	愛知縣 三重縣(南半部ヲ除ク) 岐阜縣 長野縣 福井縣 石川縣 富山縣
大阪遞信局	大阪府 京都府 兵庫縣 奈良縣 和歌山縣 三重縣(内南半部ヲ除ク) 徳島縣 高知縣
廣島遞信局	廣島縣 鳥取縣 岡山縣 山口縣(内大島郡 香川縣 愛媛縣)
熊本遞信局	熊本縣 長崎縣 山口縣(大島郡ヲ除ク) 福岡縣 大分縣 佐賀縣 宮崎縣 鹿兒島縣 沖縄縣
仙臺遞信局	宮城縣 福島縣 岩手縣 青森縣 山形縣 秋田縣 北海道
札幌遞信局	北海道

(別表) 第三號

遞信局海事部出張所名稱、位置及管轄區域表

局名	出張所名稱	位置	管轄區域
東京遞信局海事部	横濱出張所	横濱市	神奈川縣(横須賀市、三浦郡、鎌倉郡ヲ除ク) 加賀郡、内下田町、津島町、白濱村、下野田町、伊東町、多賀村、網代村、宇佐美村、小室村、對馬村ヲ除ク)
東京遞信局海事部	三浦出張所	三浦郡浦賀町	神奈川縣(内横須賀市、三浦郡、鎌倉郡ヲ除ク)
東京遞信局海事部	新島出張所	新島市	神奈川縣 三浦郡(救世部、三方部、遠敷部、大敷部ヲ除ク) 石川縣
東京遞信局海事部	富士出張所	富士市	山梨縣(救世部、三方部、遠敷部、大敷部ヲ除ク) 石川縣
東京遞信局海事部	徳島出張所	徳島市	兵庫縣(三原郡ヲ除ク)
東京遞信局海事部	高知出張所	高知市	兵庫縣(内三原郡、徳島縣、高知縣安藝郡ノ内甲浦町) 高知縣(安藝郡ノ内甲浦町ヲ除ク)
東京遞信局海事部	岡山出張所	岡山市	香川縣 岡山縣(浅口郡小田郡ヲ除ク)
東京遞信局海事部	廣島出張所	廣島市	廣島縣(内御調郡土生、三庄、大濱、田原、中庄、三浦、重井ノ七箇町村)
東京遞信局海事部	鳥取出張所	鳥取市	鳥取縣 島根縣
東京遞信局海事部	愛媛出張所	愛媛市	愛媛縣(今治市、越智郡、川条郡、新居郡、宇摩郡ヲ除ク) 山口縣(内大島郡)
東京遞信局海事部	熊本出張所	熊本市	熊本縣(内天草郡、長崎縣、佐賀縣)
東京遞信局海事部	若松出張所	若松市	福岡(内若松市、八幡市、戸畑市、遠賀郡)
東京遞信局海事部	大牟田出張所	大牟田市	福岡(内久留米市、大牟田市、浮羽郡、三井郡、三浦郡、八女郡、山門郡、三浦郡、熊本郡(天草郡ヲ除ク))
東京遞信局海事部	鹿兒島出張所	鹿兒島市	鹿兒島縣 宮崎縣 沖縄縣
東京遞信局海事部	小樽出張所	小樽市	北海道(内後志支庁、石狩支庁、天鹽支庁、北見支庁、釧路支庁、常呂支庁ヲ除ク)
東京遞信局海事部	札幌出張所	札幌市	北海道(内釧路支庁、根室支庁、北見支庁、網走支庁、常呂支庁、各支庁)



浦賀船渠株式會社

營業科目

- 一、各種艦船ノ建造並修理
- 一、陸船用汽機、汽罐、内燃機關、諸機械ノ製造
- 一、各種タンク、諸鑄鋼鍛造品、各種銲接工事
- 一、橋桁、鐵骨、鐵管、鐵塔、一般鐵工業
- 一、海難船船ノ救助作業

本社 東京市麴町區丸ノ内一丁目六番地

浦賀工場 神奈川縣三浦郡浦賀町谷戸

同分工場 神奈川縣三浦郡浦賀町川間

横濱工場 横濱市神奈川區大野町二番地

大阪出張所 大阪市北區宗是町一番地大阪ビルディング



(門司五拾五) 笠戸工場全景



笠戸工場 第二號  
 (石造) 第二號  
 浪花工場 船渠  
 (石造)

深市長 深市長 深市長

四七五 二〇五 二七五  
 三〇〇 一六〇 一五〇  
 三三〇 一四〇 一四〇  
 尺尺尺 尺尺尺 尺尺尺

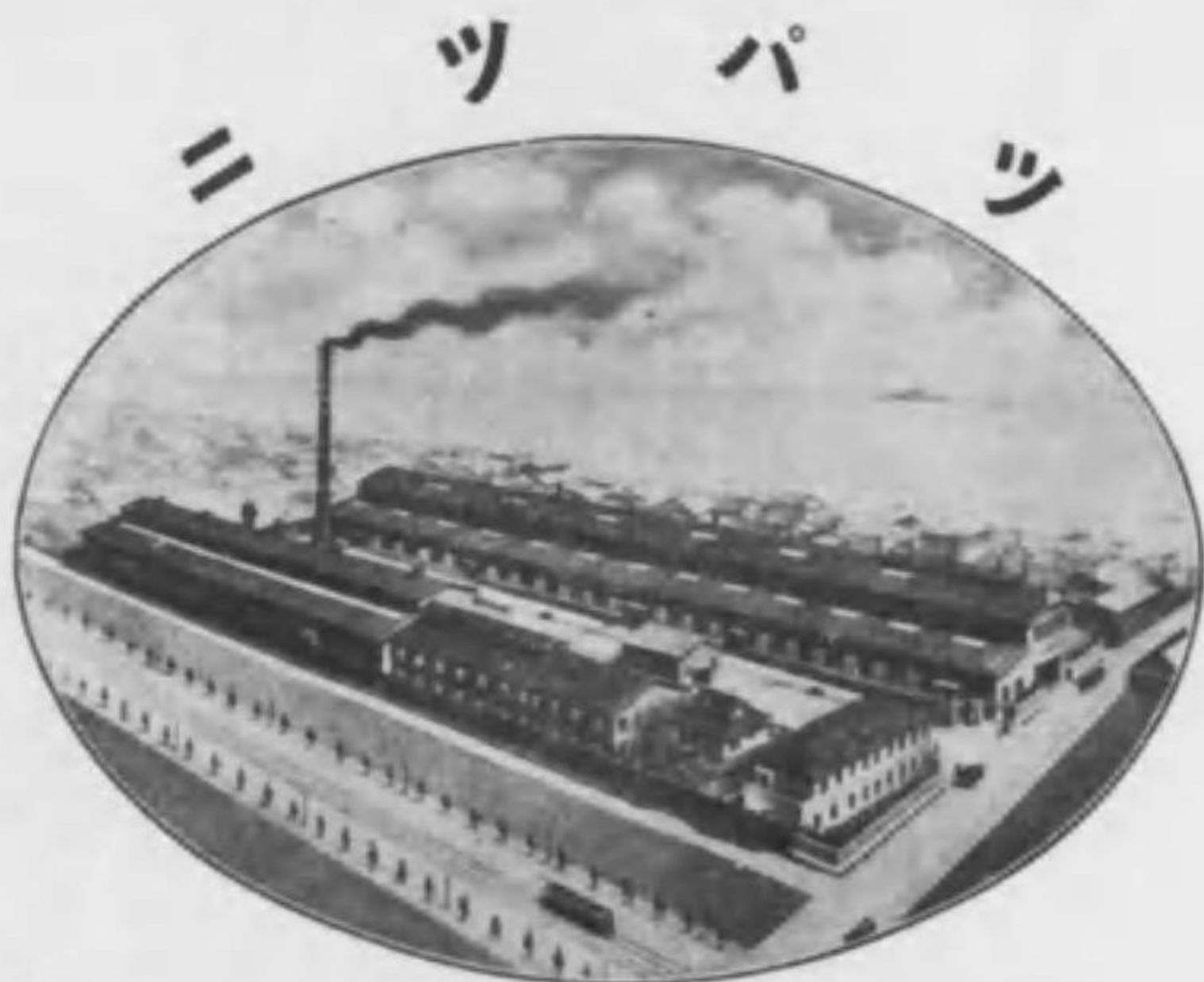
營業科目

各種艦艇船舶新造並修理  
 陸用船舶汽機汽罐凝汽器  
 家屋鐵骨橋梁工作組立架設  
 人造絹絲製造用諸機械類  
 發電用水壓鐵管送電用鐵塔  
 荷揚積荷運搬諸裝置一式  
 各種タンク類一般土木建築工事  
 諸鑄鋼品鍛工品銅工品鐵工品一切



笠戸船渠株式會社

本社 神戸市神戸區西町三六番地興銀ビル  
 電話三宮(三三五)八八番  
 東京營業所 東京市麴町區丸ノ内海上ビル  
 電話丸ノ内(二七一)七番  
 笠戸工場 山口縣都濃郡末武南村字笠戸島  
 電話下松(四七)番  
 浪花工場 大阪市住吉區北加賀屋町二一  
 電話櫻川(二一六)七三二番



各種陸船用

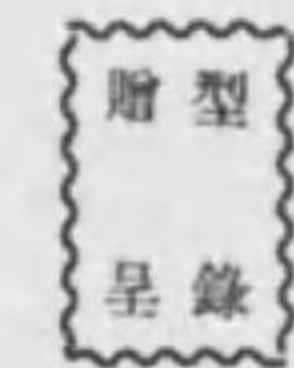
ニサイクル無空氣噴油式ディゼルエンジン  
 冷始動 無水式セミ・ディゼルエンジン  
 高壓單働二段式空氣壓搾機

日本發動機株式會社

神戸市林田區金平町貳丁目卅五

電話兵庫(6)

代長 三五〇〇七  
 三五〇〇七  
 三五〇〇七





各國計量器販賣  
各種ペイント特約販賣  
諸礦油、塗料類  
機械、工具品、金物  
各種ロープ、諸帆布  
ブラシ類、及油脂類  
バルブ、コック 製作  
皮革製ハツキンク  
捕鯨用具、加工物産  
舷燈、救命具、消火器



函館市末廣町二番地

# 北村船具店

函館本店

電話 一七一番  
一二二二番

支店 小樽市南濱町四丁目八番地

北村船具店

小樽支店

電話二〇九〇番

◎ポールトナツト、リベット

海軍省 御認定工場  
鐵道省



合資 會社 攝津鐵工所

神戸市兵庫區須佐之通  
八丁目一七  
電話湊川(5)四、一〇番

◎仕上品・火造品一式

# 三寶汽船合資會社

神戸市神戸區海岸通三丁目二番屋敷  
電話 三宮(3) 二八七二番

クランク及ロツド 煉鐵火造 専門

大阪市此花區西九條下通一丁目

合資 會社 小島鐵工所

電話土佐堀一九一七番  
振替下大阪八〇〇四三番  
兵庫縣川邊郡小田村梶ヶ島  
電話福島三〇一〇番

杭瀬工場



創業明治二十六年



海上保險  
火災保險  
運送保險

大阪海上火災保險株式會社

傷害保險  
自動車保險

本社 大阪市北區堂島濱通二丁目(渡邊橋北詰)

電話北 六八八〇一・六八八〇二・六八八〇三・六八八〇四・六八八〇五・六八八〇六・六八八〇七・六八八〇八・六八八〇九・六八八一〇・六八八一一・六八八一二・六八八一三・六八八一四・六八八一五・六八八一六・六八八一七・六八八一八・六八八一九・六八八二〇・六八八二一・六八八二二・六八八二三・六八八二四・六八八二五・六八八二六・六八八二七・六八八二八・六八八二九・六八八三〇・六八八三一・六八八三二・六八八三三・六八八三四・六八八三五・六八八三六・六八八三七・六八八三八・六八八三九・六八八四〇・六八八四一・六八八四二・六八八四三・六八八四四・六八八四五・六八八四六・六八八四七・六八八四八・六八八四九・六八八五〇・六八八五一・六八八五二・六八八五三・六八八五四・六八八五五・六八八五六・六八八五七・六八八五八・六八八五九・六八八六〇・六八八六一・六八八六二・六八八六三・六八八六四・六八八六五・六八八六六・六八八六七・六八八六八・六八八六九・六八八七〇・六八八七一・六八八七二・六八八七三・六八八七四・六八八七五・六八八七六・六八八七七・六八八七八・六八八七九・六八八八〇・六八八八一・六八八八二・六八八八三・六八八八四・六八八八五・六八八八六・六八八八七・六八八八八・六八八八九・六八八九〇・六八八九一・六八八九二・六八八九三・六八八九四・六八八九五・六八八九六・六八八九七・六八八九八・六八八九九・六八九〇〇・六八九〇一・六八九〇二・六八九〇三・六八九〇四・六八九〇五・六八九〇六・六八九〇七・六八九〇八・六八九〇九・六八九一〇・六八九一一・六八九一二・六八九一三・六八九一四・六八九一五・六八九一六・六八九一七・六八九一八・六八九一九・六八九二〇・六八九二一・六八九二二・六八九二三・六八九二四・六八九二五・六八九二六・六八九二七・六八九二八・六八九二九・六八九三〇・六八九三一・六八九三二・六八九三三・六八九三四・六八九三五・六八九三六・六八九三七・六八九三八・六八九三九・六八九四〇・六八九四一・六八九四二・六八九四三・六八九四四・六八九四五・六八九四六・六八九四七・六八九四八・六八九四九・六八九五〇・六八九五二・六八九五三・六八九五四・六八九五五・六八九五六・六八九五七・六八九五八・六八九五九・六八九六〇・六八九六一・六八九六二・六八九六三・六八九六四・六八九六五・六八九六六・六八九六七・六八九六八・六八九六九・六八九七〇・六八九七一・六八九七二・六八九七三・六八九七四・六八九七五・六八九七六・六八九七七・六八九七八・六八九七九・六八九八〇・六八九八一・六八九八二・六八九八三・六八九八四・六八九八五・六八九八六・六八九八七・六八九八八・六八九八九・六八九九〇・六八九九一・六八九九二・六八九九三・六八九九四・六八九九五・六八九九六・六八九九七・六八九九八・六八九九九・六九〇〇〇

社長 伊賀歌吉

支店 東京、神戸、横濱、名古屋、京都

出張所 金澤、福岡、仙台、京城

駐在員 小樽、和歌山、岡山、廣島、津

營業課目

船渠業、船舶製造及修繕、遭難船舶ノ救助  
曳船、貸船、陸上用諸機械及汽罐製造修繕  
鐵橋、鐵骨建築其他鐵工木工ニ關スル諸般ノ業務



函館船渠株式會社

本社 北海道函館市辨天町八十八番地

電話代表番號三三三〇番

東京出張所 東京市麴町區丸ノ内二丁目二番地

丸ノ内ビルヂング三二二一區

電話丸ノ内23三七六五番

乾船渠 長五一二呎  
浮船渠 長二八〇呎  
船架 長二三五呎





丸郎五船社

小型造船修理

引揚船渠

第一號	全長一〇〇呎	幅二〇呎	最大重量 二〇〇噸
第二號	全長一〇〇呎	幅二〇呎	最大重量 一五〇噸



資合會社

占部造船鐵工所

大阪市港區南福崎町三丁目三番地  
 (但臨港線浪速驛前)  
 電話西(43)一一四八番・二八五番  
 尻無川分工場  
 電話櫻川(64)三二〇四番

營業課目

艦船建造並修理  
 陸船用汽機、汽罐  
 各種製油裝置  
 建築橋梁其他鐵構物  
 耐熱其他特殊合金鑄物  
 藤永田式重油燃燒裝置

海軍省指定工場



株式會社

藤永田造船所

本社 大阪市住吉區柴谷町四四番地  
 電話櫻川(四五番)四六番 八〇七番 八〇八番  
 八七〇番 八三三番 四〇六番 四〇六番  
 船町工場 大阪市大正區船町六番地  
 電話櫻川七五五番 八〇五番 三五〇二番  
 新炭屋町工場 大阪市大正區新炭屋町一八七番地  
 電話櫻川 四一六番 六六番  
 出張所 東京市丸ノ内三菱二十一號館  
 電話丸ノ内 二六一七番  
 神戸市神戶區明石町(明海ビル)  
 電話三宮 三〇七八番

船臺數

最大能力

船渠數	參
一號	長四八三呎 幅六四呎 深一九呎
二號	長二八一呎 幅四二呎 深一三呎
三號	長二四〇呎 幅三八呎 深一一呎



# 世界に雄飛する大阪商船

主要經營航路



南 米	(一週線) 每月一回就航
東南アフリカ(南米)	(延航) 每月一回就航
中米・紐育	每月二回就航
濠洲・新西蘭	每月一回就航
甲 谷 陀	每月二回就航
孟 買	每月二回就航
比 律 賓	每月二回就航
西貢・盤谷	每月二回就航
天 津	二週三回就航
青 島	每月二回就航
大 連	每月廿數回就航
基 隆	二週三回就航
清 津	每週二回就航

## 大阪商船

### 遞信省造船規格適合品

- 一、鋼 鐵 板 定尺不定尺
- 一、山 形 鋼 指 定 寸 法
- 一、丸 角 平 鋼 貴 需ニ應ス
- 軌 條 (六 疋)

鐵道省指定工場  
ロイド指定工場

### 東海鋼業株式會社

本 社 東京市麴町區丸ノ内一丁目二番地一  
工 場 福 岡 縣 若 松 市 濱 ノ 町  
出張所 大阪府西區江ノ子嶋西ノ町三五番地

### 營業科目

造 機 製 鐵 工  
造 船 木 工 船 舶 修 理  
架 渠 自 動 車

### 株式會社 倉田組鐵工所

横濱市神奈川區守屋町子安海岸  
電話本局(代表)四三三七番

### 營業科目

船舶客室サラン其他裝飾塗工  
ホールドパンカー錆落及塗工  
ボイラークレーニング  
遞信省、船級協會船體受檢準備  
其他スケーリング工事一式

### 株式會社 横濱塗料工商會

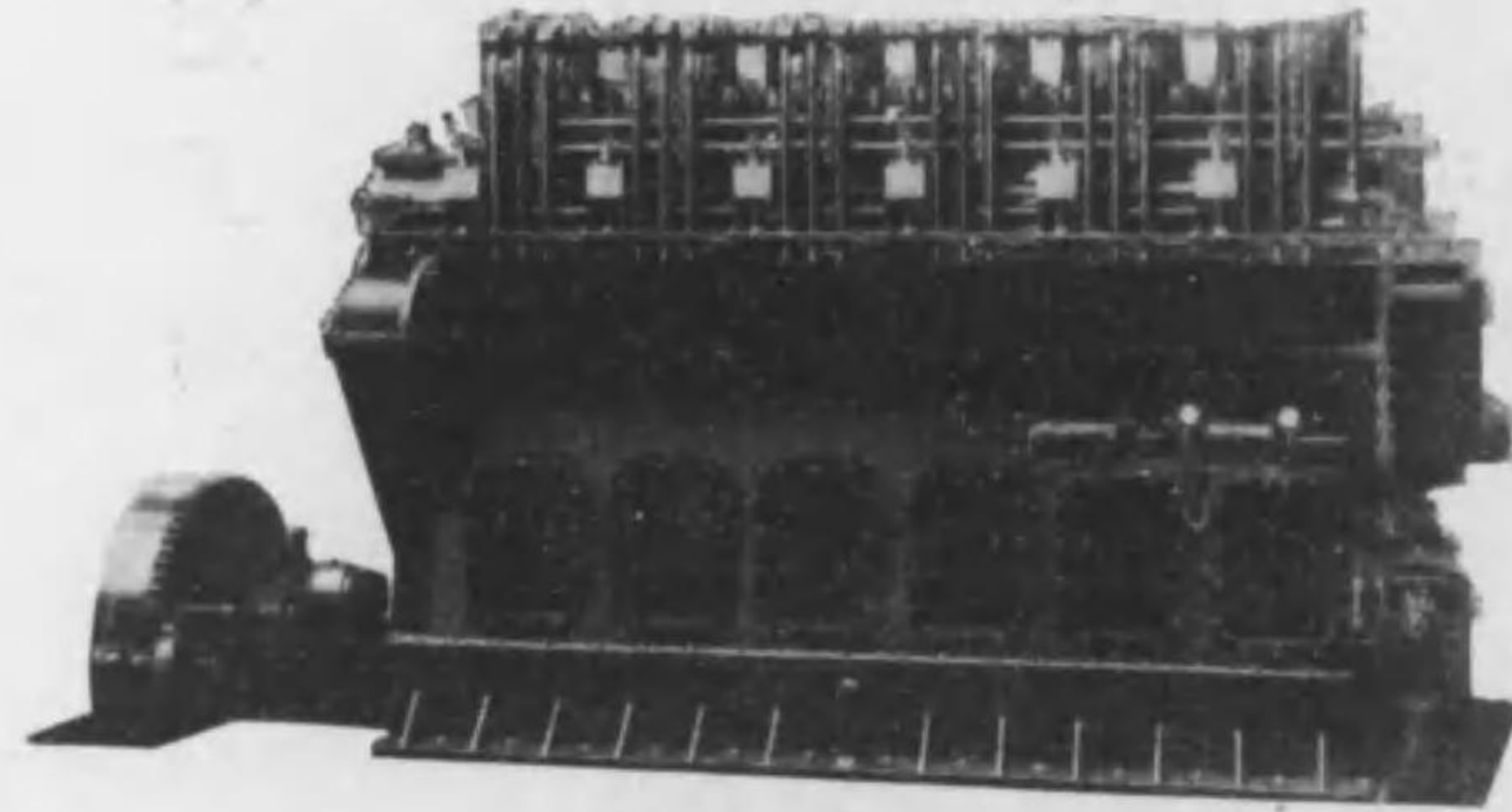
横濱市神奈川區守屋町子安海岸  
電話本局四三三九番



# 國産ディーゼル機関

神鋼ヘツセルマン式四サイクル無気噴油型  
 神鋼ズルツアー式二サイクル無気噴油型

一臺の出力10乃至8,000馬力



船用無気噴油型ディーゼル機関

(本社製品要目)

陸船用ディーゼル機関  
 製氷冷凍冷蔵機械  
 水圧機械、空気壓搾機  
 ホールス型錨、船首尾金物  
 船用機関用クランク並ニシャフト製作  
 各種鑄鋼鍛鋼品、合金鑄物

## 株式會社 神戶製鋼所

本社 神戸市脇浜町一丁目  
 分工場 鳥羽電機工場、門司伸銅工場



錨鎖、錨及鐵鎖  
 火造及鎖附屬諸機械  
 營各種プロックチエーン  
 業セメント會社用諸鎖  
 科電車及貨車用諸鎖  
 目鑛山用諸鎖  
 自動車用諸鎖  
 各種鎖、錨試驗請負

主要試驗設備

逕信省公認 五〇〇〇キログラム錨鎖試驗機  
 帝國海事協會 一五〇噸錨鎖試驗機

## 阿波野製鎖所

大阪市港區抱月町四丁目拾壹番地

電話 西六五四四番  
 略(ア)又ハ(アオ)

錨鎖ハ↓品質優良↓價格低廉↓納期迅速↓阿波野製鎖所へ



海軍省  
陸軍省  
鐵道省  
指定工場

日英米專賣特許

# 中國船底塗料

各種防錆塗料  
耐油塗料  
耐酸塗料  
カモメ印コツパーペイント  
ビチューメンエナメル  
其ノ他塗補料



## 中國塗料株式會社

本社 大阪市東區伏見町五丁目四二日本徴兵ビル  
電話北濱(23)3904. 3905  
工場 廣島市吉島本町四一六  
電話 5670. 5671  
支店 東京市麴町區丸ノ内三菱二十一號館  
電話丸ノ内(23)2734  
出張所 神戸市神戸區海岸通二丁目橋本ビル  
電話三宮 3796

### 營業種目

船舶ノ建造並修繕及  
諸機械ノ製作並修理  
其他一般鐵工業

第一號船渠		第二號船渠	
一、長	二九五呎	一、長	四一〇呎
二、渠口幅	四二・六呎	二、渠口幅	五五呎
三、盤木上深	一八呎	三、盤木上深	一九・五呎



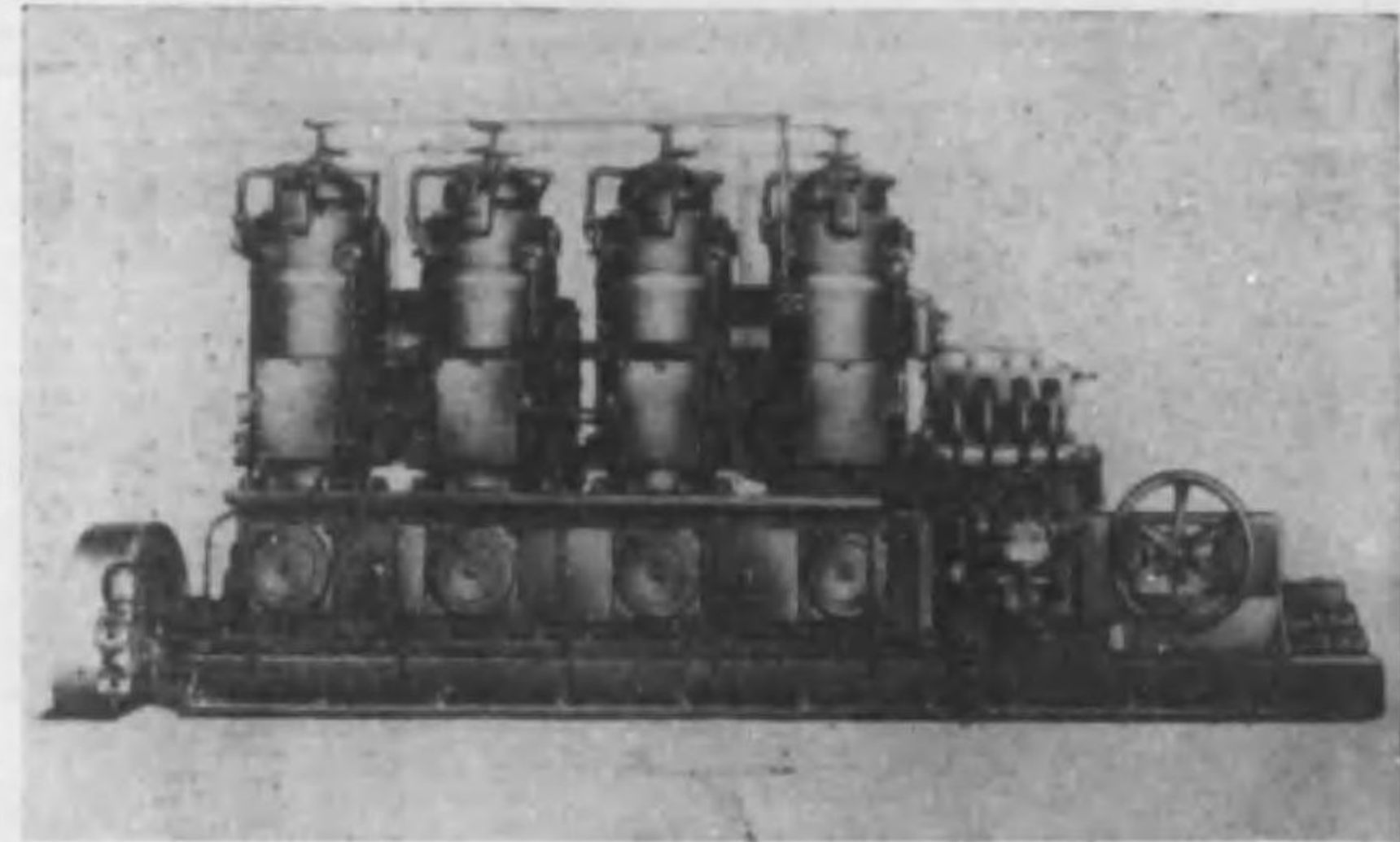
# 向島船渠株式會社

本社 廣島縣尾道市對岸向島  
電話尾道長一四八  
電話尾道一・二七  
電話尾道九・九六  
出張所 神戸市神戸區海岸通五番地(商船ビル)  
電話三宮三三〇〇  
電話三宮一八九番番





木下重油發動機



陸 舶 用

無空氣噴油ディーゼル機關  
無注水式重油發動機

専門製作

兵庫縣明石市(私書函第十一號)

農林省認定工場  
逓信省認定工場

木下鐵工所

電話 五六一  
一七六  
四一五  
番番番

創 立	明 治 三 十 八 年 五 月
工場敷地	二 千 二 百 坪
工場建物	一 千 七 百 坪
生産能力	一ヶ年壹萬五千軸馬力
製作馬力	二台の出力 最大五百軸馬力

# 神戸赤棧械



株式會社  
神戸發動機製造所

本 社 神 戶 市 兵 庫 區 須 佐 野 通 八 丁 目

電話湊川(5) { 一〇三一番(代表)  
一〇三二番  
長一〇三四番(夜間)  
電報發信略號(アカ)又ハ(ア)  
電報受信略號 { ヘウゴ  
コウベアカキカイ

分工場 神 戶 市 兵 庫 區 東 出 町 三 丁 目  
電話兵庫(6) 二 二 番



製品種目

特許アークロ式ディーゼル機関ノ製作  
 農工用及船用小型發動機其他内燃機ノ製作  
 制水弁、消火栓及附屬品ノ製作  
 衡器並ニ衡器材料ノ製作  
 節炭機、給炭機及汽罐附屬品ノ製作  
 水壓機並ニ空氣壓搾機其他一般機械類ノ製作



特許アークロ式  
 クボタ50馬力ディーゼル機関直結30.K.W.發電機

株式會社

久保田鐵工所機械部

大阪市浪速區船出町二丁目



營業品目

石綿絲 石綿紐  
 石綿織布 石綿蒲團  
 高壓用パツキング各種  
 低壓用パツキング各種  
 水壓用パツキング各種  
 ジョイントシート各種  
 石綿原料 石綿板  
 石綿保温材料各種  
 石綿建築材料各種  
 保温保冷工事設計並施工  
 其他石綿製品一式

海軍省 指定工場  
 鐵道省

カナエ石綿工業株式會社

社長 奧田 理一  
 常務 森田 理一

本 社 大阪市西成區出城通四丁目二番地  
 電話櫻川區三三八四番・三八五番  
 第二工場 大阪市西成區出城通四丁目二番地  
 出張所 大阪市西成區長橋通三丁目二番地  
 東京出張所 東京市神田區神保町三丁目  
 名古屋出張所 名古屋市中區上堀川町一三番地  
 長崎出張所 長崎市酒屋町四三番地  
 札幌出張所 札幌市南區南一条五丁目  
 代理店 札幌・函館・横濱・新舞鶴・和歌山・神戸  
 所在地 吳・岡山・福岡・佐世保・大牟田・京城・大連



### 鎖・錨

船具金物造船材料  
諸機械工業用品  
鑄鋼鑄鐵鍛鋼鐵  
各種解船諸材料

## 下津商店

船具部  
材料部

大阪市西區松島町二丁目

電話西(43)五一八〇・五一九〇・七五五三番  
振替大阪一〇八八七番

倉庫部 電話櫻川三〇八番

### 絕對薄利良品主義

艦船用錨鎖  
各種鐵鎖  
鐵道鑛山用鐵鎖  
自動車用諸鎖  
紡織機用諸鎖  
鎖附屬品一般

專門製作



### 瀨川製鎖所

大阪市此花區今開町二丁目

電話土佐堀一五九七五番  
一五九三六番

日本錨鎖試驗場

大阪市北區中之島七丁目

### 海陸用品商會

電話土佐堀一六三〇九番  
一六三三三番  
振替口座大阪七三五三番

先づ弊店へ御照會あれ!!

造船造機材料、機械工具  
船舶機裝用品、消耗品  
ワキヤ、マニラロープ、ベイント  
石綿ゴム、パッキンダ保温材料

試みにカタログ

御請求なりては如何?

決して御損は行かず

……カタログ進呈……

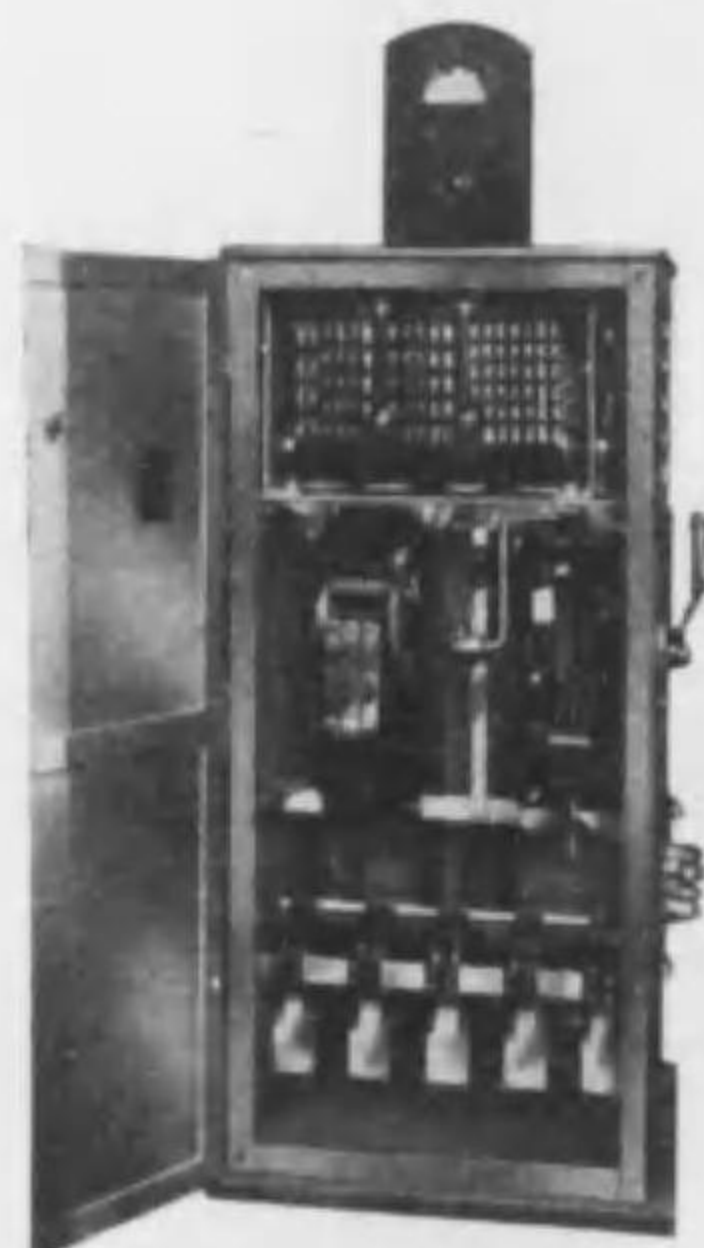




# 黒崎の直流電機

## 製品概目

- ◎各種發電機及電動機
- ◎各種電動發電機
- ◎船用電動揚貨機
- ◎船用電動揚船機
- ◎船用電動捲機
- ◎船用電動網捲機
- ◎船用電動結電機
- ◎直流電氣鎔接機
- ◎各種配電盤並ニ抵抗器
- ◎其他電氣工事設計監督



90HP自動起動機



三井物産株式会社造船部玉工場納入  
直流複捲電動機 90HP 220V 250r/m

## 株式 黒崎製作所

社長 黒崎 元三

大阪市西淀川區野里町六〇六番地

電話 福島 (45) 3928・3929

出張所 東京市芝區新橋五丁目三二番地 電話芝 (43) 3384



# 金子鑄鋼所

大阪市大正區千島町

東京出張所

東京市丸ノ内三菱二十一號館



滿侖鋼製採砂金用バケツト重量一噸

## 營業種目

**鑄鋼品** 陸海軍省、鐵道省、帝國海事協會、ロイド協會規格品  
艦船用品、船首材、船尾材、舵骨、軸承、錨其他  
浚渫船用バケツト、タンブラー齒車類

**特殊鋼** 高滿侖鋼、低滿侖鋼、硅素滿侖鋼、硅素鋼、クローム  
鋼、ニツケルクローム鋼製品

生産能力 年産 五〇〇〇噸

鑄放品一個重量 五噸未滿



創立 明治參拾年

營業 蒸汽、電氣、諸機械並ニ附屬品、建築用品  
 種目 礦油、綱索、船舶具、塗料類、工具類  
 販賣

門司市東湊町一丁目 (電話五二七、三〇五、八七〇)



マシ ン 商 會

店主 井上龜三郎

支店 若松市海岸通り (電話五三九)

代納店

日本ベイント株式會社  
 關西ベイント株式會社  
 東亞ベイント株式會社  
 東京製綱株式會社  
 關西製綱株式會社  
 笹村製綱株式會社

特約店

スタンダードヴァキユーム  
 極光クレンザー  
 日本鐵線鋼索株式會社  
 神戶船底塗料株式會社  
 神戶日光塗料株式會社  
 神戶製光工業株式會社  
 松井護謨工業株式會社  
 東京護謨工業株式會社

海軍省 農林省 指定工場

發電用 船舶用 發動機製造 株式會社 友野鐵工所

東京市芝區月見町二ノ二  
 電話三田(45)四〇七二番

東京製綱株式會社  
 株式會社川崎造船所  
 神東塗料株式會社  
 東京瓦斯株式會社  
 電氣工業株式會社  
 株式會社明電舎  
 日本皮革株式會社  
 大日本自動車株式會社  
 株式會社ゴム工場  
 國産工業株式會社  
 株式會社幸袋工作所  
 株式會社字部鐵工所

代理店

株式會社 守谷商會  
 九州支店  
 小倉市室町一二八番地  
 電話 長 五三六番  
 二一七四番

神戸市神戸區三ノ宮町三丁目一八番地

武庫汽船株式會社

電話三ノ宮(3) 長七一九番  
 二三六番



静岡縣燒津町

### 東海遠洋漁業株式會社

本社 電話 四六五番  
鐵工部 電話 一一三番  
水産部 電話 一一七八番  
工業部 電話 一一七八番

静岡縣燒津町



責任保證  
燒津信用販賣購買利用組合

本店 電話 四拾六番  
石津賣場 電話 參百參拾五番

工學博士今岡純一郎氏序  
帝國海事協會技師 小野輝雄 著

### 鋼船構造論

定價 三圓  
送料 拾貳圓

近時海運競争の激甚を加ふるに伴ひ造船技術の發達は實に目覚ましいものがある。然るに吾人は世界の何國語を以て書かれたるものにもせよ、一の鋼船構造論をも持たない有様である。雖然多様な様式に於て各國、各造船所が各其經驗と理論のみで造船してゐる現状である。然しながら各海運國はそれ、船級協會をして、其統一、改良、研究に努めてゐる。帝國海事協會は日本の船級協會であつて、歐米主要國の船級協會と聯絡を保ち、商船構造の改善に我々として努めてゐる。

本書は主として經驗と理論に立脚して鋼船體の一般構造標準を示し、實地設計に應用して誤りなきものである。船主、造船業者、技術者等苟くも造船設計に關係ある人にとつては唯一無二の絶好參考資料たるを失はぬ。

發行所 帝國海事協會  
東京市丸ノ内海上ビル新館四階  
振替口座東京一〇六七



### 株式會社 赤阪鐵工所

農林省認定工場  
北海道廳指定工場

本社及工場 静岡縣燒津町

陸用船舶  
四衝程無氣直接噴油  
ディーゼル機關  
無注水式重油發動機  
東京出張所  
電話長一〇六・三七五番  
東京市京橋區銀座一ノ五  
銀座座一ビル四階



R. KISE & CO.  
OSAKA

LIFE BOUYS & LIFE JACKETS

目科業營

船 燈・信號器・救命具  
海軍艦艇用救命具  
馬蹄形海水浴用救命具  
實用新案救命胴衣  
遞信省型式承認救命浮器及消火器  
コークフェンダー・カボツク枕  
壓搾コルク板及コルク粒加工品

喜瀬林太郎商店

大阪市此花區玉川町四丁目七六  
電話土佐堀一 三三四四三番  
受信略號(オサカキセウキ)  
工場 大阪市此花區北安治川通一丁目七五



登 錄  
商 標

印 葉 ツ 三

船 底 塗 料

第一號船底塗料 第二號船底塗料  
水 線 塗 料

各種船舶用塗料

ホールドペイント 魚 船 用 塗 料  
マストカラーペイント チークカラーペイント  
外舷用黒色ペイント ファアンネルレッド  
チタンペイント スパーワニス  
船室内艶消仕上用  
フラットウオイルペイント  
其他ペイント類 一 般

國産工業株式會社(舊稱戸畑鑄物株式會社)

不二塗料製造所

本社 神奈川縣川崎市堀川町五十三番地  
電話川崎 二二二七番・二八五七番  
東京市麴町區丸ノ内二丁目(明治生命館)  
電話丸ノ内(23) 一三七一・一三七七番  
大阪出張所 大阪市北區中ノ島二丁目十五番地  
電話北 濱 五五一九番

謹 告  
戸畑鑄物株式會社は多年經營ノ鑄造業ヨリ諸種工業品製造業ニ進出致候ニ就テハ今同社名ヲ國産工業株式會社ト變更致シ今後新社名ノ下ニ新事業ノ爲メ一層出精致度此段御披露申上候  
國産工業株式會社







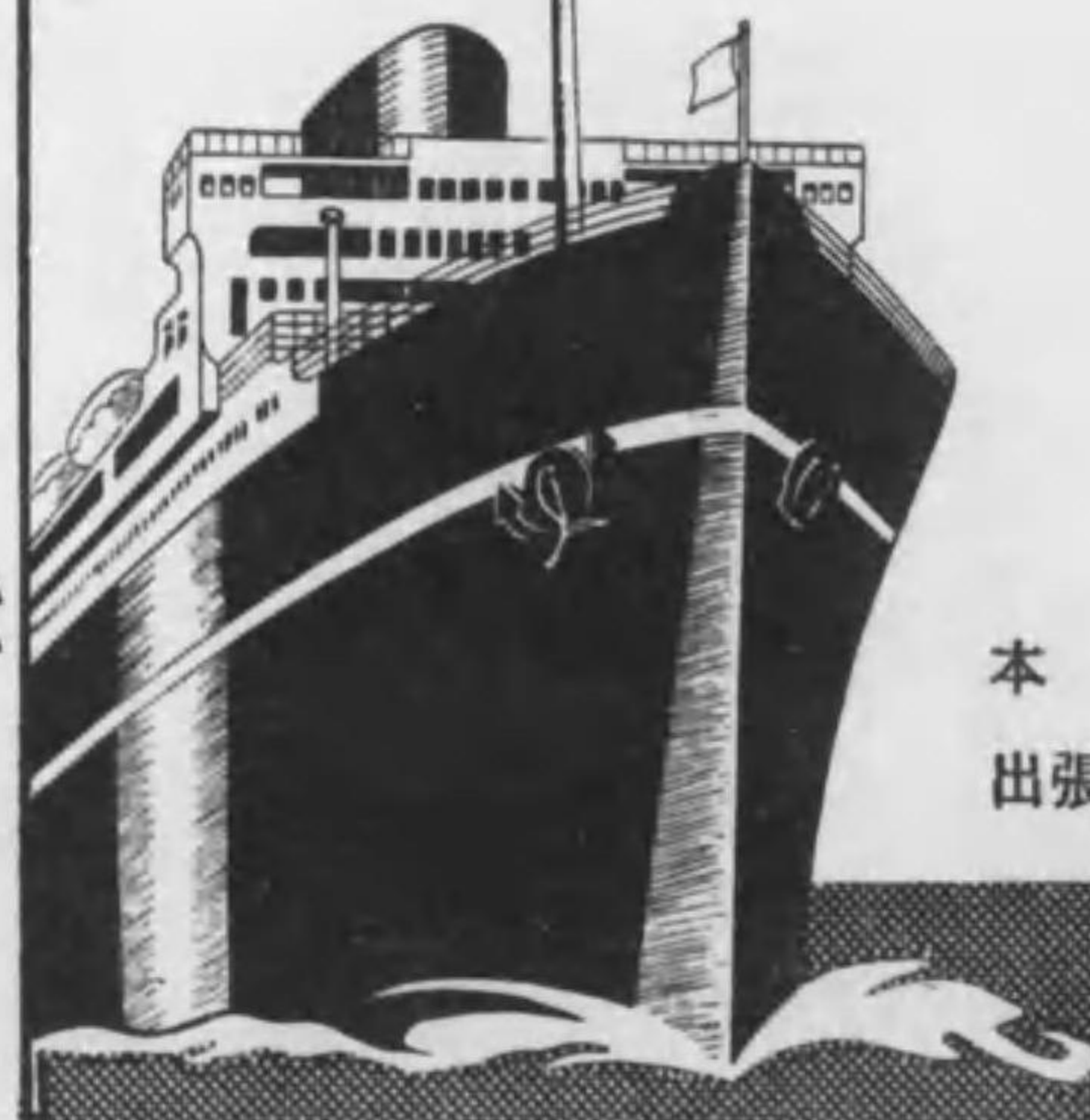
# 理研ピストンリング



船用ディゼル機関

主機及補機用ピストンリング

理研爆発瓦斯検出器  
理研ウルトラジン眼鏡  
理研ミネラルフェルト  
理研トウイストドリル



本社 東京市京橋區銀座西七丁目一番地  
出張所 大阪市東區北濱四丁目五〇番地

TELEGRAPHIC ADDRESS: "WORKS," YOKOHAMA  
CODES USED:—  
WESTERN UNION (5 LETTER EDITION)  
AND A. B. C. 5TH EDITION



CALL FLAG  
"X"

(The Yokohama Engineering Works)

SHIP & ENGINE REPAIRERS

YOKOHAMA  
KOSAKUSYO LTD.

PROPRIETOR & SOLE AGENT  
S. YAMADA.

5, HAYASHI, KANAGAWAKU,  
YOKOHAMA

第一眞盛丸  
第三眞盛丸  
第五眞盛丸  
第七眞盛丸

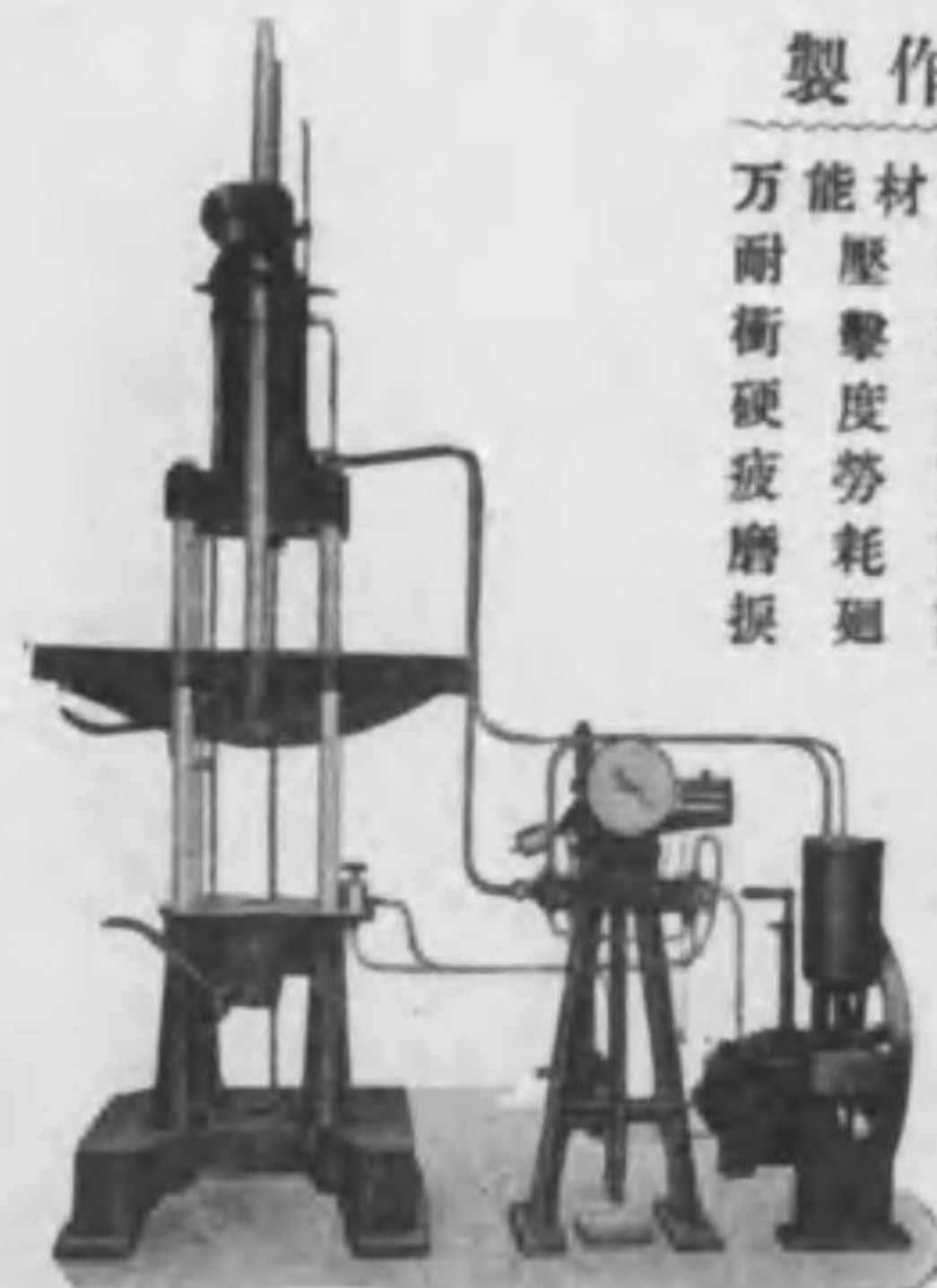
九〇九八噸  
二〇〇〇噸  
四四六〇噸  
四〇五〇噸

原商事株式會社

大阪市西區江戸堀北通一丁目

## 製作科目

機械機機機機機  
試驗試驗試驗試驗  
材料試驗試驗試驗  
能壓擊度勞耗  
耐衝硬疲磨振



アムスラー型50噸 万能材料試驗機



アルファー型3000近  
ブリネル式硬度試驗機

前川試驗機製作所

東京、芝、芝浦町二ノ三 電話三田(45)3868番



# 業務概要

## 船級検査及登録並船名簿發行

本會ハ船級安全法ニ依ル船級協會トシテ通信大臣ヨリ認可セラレ、從テ本會船級登録非旅客船ニ付テハ船級検査其ノモノヲ法規検査ト同等ト看做サレニ重検査ノ煩ヲ免レ居レリ

本會ハ英國ブリテイシ、コイボレーシヨ、米國アメリカン、ビュローイ及伊國レチストロ、イタリアノ各船級協會ト聯盟シタルニヨリ本會船級登録船ハ非旅客船ト旅客船タルトノ別ナク容易ニ聯盟協會ノ船級登録ヲ受ケ得ルノミナラス其ノ後當ニ本會ノ單獨検査ニテ船級ヲ繼續シ得ル便宜アリ又ロンドン保險協會及海國保險協會ハ本會船級ヲ承認シタルニ依リ本會船級ハ保險關係ニ於テモロイド、ビシー等ノ船級ト同等ノ取扱ヲ受ケ居レリ

本會ハ本會船級登録船ニ付テハ詳細セタル船級登録船名簿ヲ發行ス

## 關東州並朝鮮在籍船級検査

本會ハ關東州並朝鮮船級安全法ニ依ル船級協會トシテソレレ認可アリ關東州並朝鮮在籍ノ本會船級登録非旅客船ニ付テ行フ本會検査ハ法規検査ト同等ト看做サル

## 船舶滿載吃水線指定

本會ハ通信省ノ認可ヲ受テ本會船級非旅客船ニ對スル船舶滿載吃水線指定ノ業務ニ從事ス

外國船ニ對シテハ英國ビシー協會ニ代リ英國船級規則ニヨル船級ヲ指定ス

## 船用品試驗及検査

本會ハ通信省ノ認可ヲ受テ造船材料、鐵、鋼、索、補機其ノ他一般船用品ノ試驗及検査ニ從事ス

## 陸上材料試驗及検査

建築材料、構造物材料等陸上諸材料ノ試驗検査ヲ行フ

## 設計及工事監督

船舶、機關其他船用品ノ設計及工事監督ヲ行フ

## 船舶ノ現狀調査及損傷検査

船舶ノ現狀調査及損傷検査ヲ行ヒヒサパーリボートヲ發行ス

## 共同海損精算

船舶載貨重量、容積鑑定  
海事仲裁判斷

## 航空機格付及検査並登録

昭和二年六月本會ハ德國ビュローイ、ペリタス、德國ゲルマニヤ、ロイドシ航空機ノ格付及検査ヲ行フコトヲ協約シタリ

本會航空機格付及検査規則完成シ目下事務開始ノ準備中ナリ

前記五協會ハ共同ニテ民間航空機全部ヲ含ムエアクラフト、インダナシヨナル、レチスター等毎年一回ビュローイ、ペリタス協會ヨリ發行ス

## 東京市丸ノ内東京海上ビルヂング新館四階

# 帝國海事協會

横濱出張所  
大阪出張所  
神戸出張所  
玉出出張所  
因島出張所  
門司出張所  
長崎出張所  
函館出張所

電話九ノ内(23)二九二二三番  
高岡市 中區海邊五ノ二六  
大阪市 西區川口町一八  
神戸市 神戶區播磨町一七  
岡山縣 兒島郡日比町八字玉  
廣島縣 因島一土生町  
門司市 棧橋通一ニ番  
長崎市 千馬町一ノ二番  
函館市 東區町六万七五ノ内

# ニギリ矢印



# 株式會社 那須アルミニウム製造所

アルミニウム鋳、塊、線、管、棒  
艦船部分用具及食器具  
陸海軍需品、航空機用諸材料  
紡織、人絹、製絲及家庭用器具一般  
防蝕アルマイト製品(日英米佛獨特許)

本社 東京市本所區龜澤町一丁目

電話墨田(74) 二一〇〇 一〇一〇 一九四一 〇八八九 番番番番

出張所 大阪市西區北堀江通二ノ二〇

電話新町(53) 三四二〇番

本所工場 東京市本所區龜澤町一丁目  
砂町工場 東京市城東區北砂町三丁目

陸海軍省  
指定工場



# 安川モートル

手間の掛らぬ  
故障の起らぬ  
ボールベアリング付



半閉・籠形  
三相誘導電動機 LSQ型



全開・籠形  
三相誘導電動機 EDQ型

株式會社

## 安川電機製作所

田 京 屋  
市 東 古  
橋 阪  
八 大 名  
社 所  
本 業 所  
管 出 張

昭和十年十一月二十五日印刷  
昭和十年十一月二十八日發行

遞

信 省

10.11.25

定價金五圓六拾錢

發行所  
東京市麴町區丸ノ内一丁目六番地  
帝國海事協會

發行者  
東京市麴町區丸ノ内一丁目六番地  
帝國海事協會  
篠原新次郎

印刷所  
大日本印刷株式會社  
東京市牛込區市谷加賀町一丁目十二番地











72-40



終