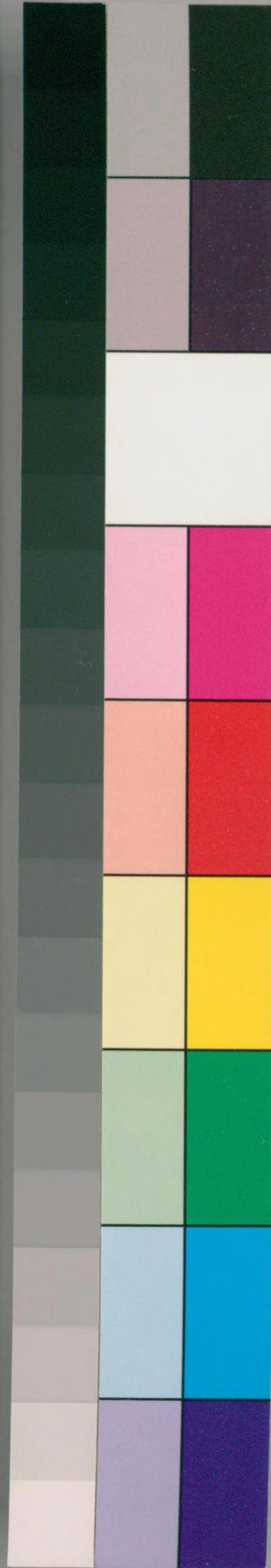




WA19
25

杏花叢

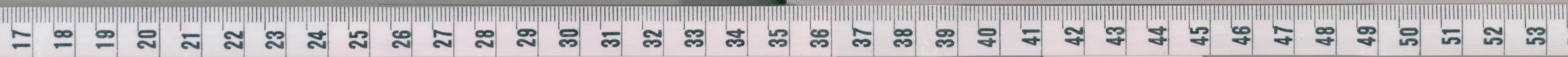
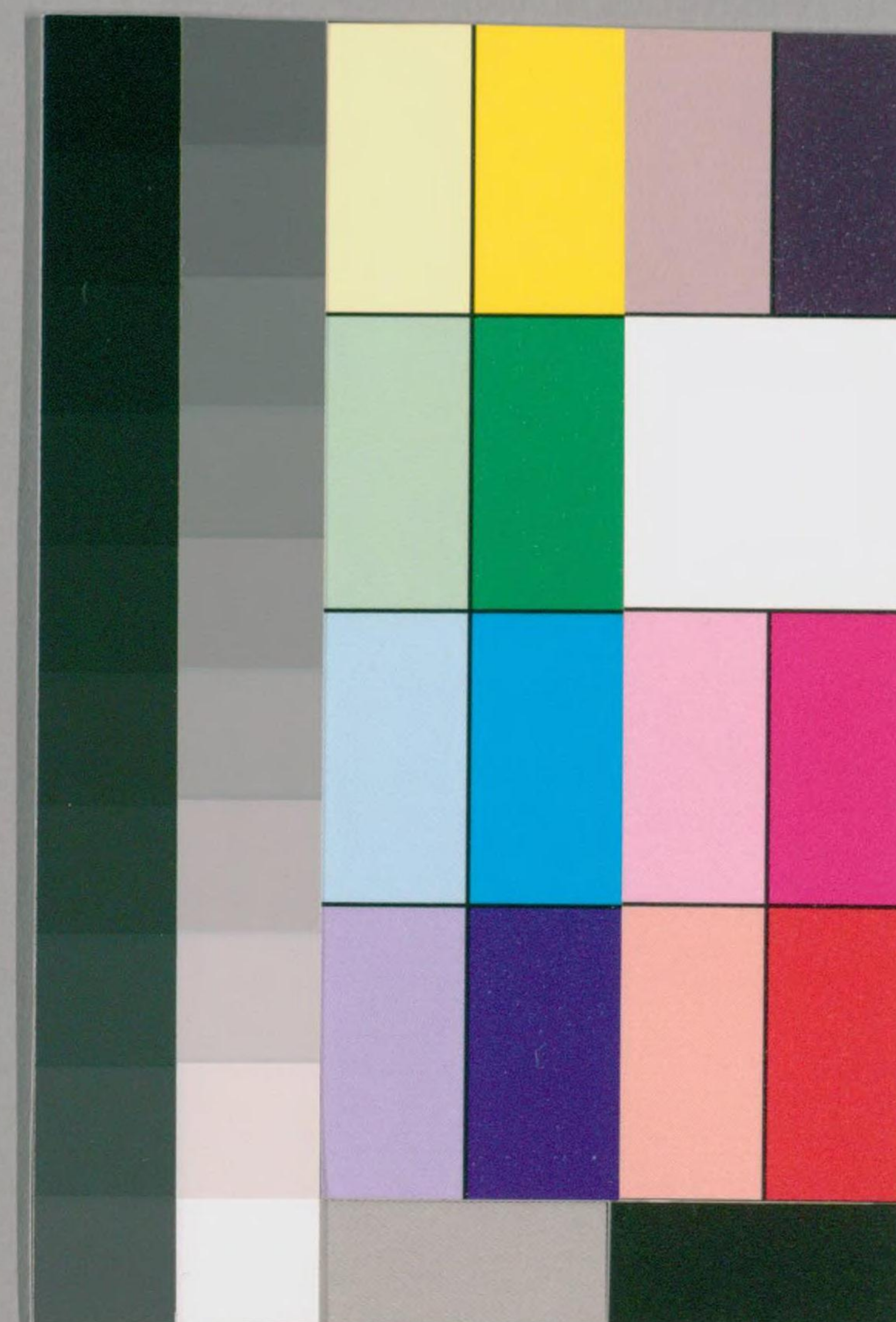


国立国会図書館 タイトル『杏花叢』 請求記号 WA19-25

ガラス使用

杏花叢

WA 19
25



国立国会図書館 タイトル『杏花叢』 請求記号 WA19-25

ガラス使用

ふかきうみの道きりしん

七のふあはむいしん

二法昭義
まじり

拈華談笑の序

蔵書印

蔵書印

WA19
25

蔵書印

38.11.11
626421



春の夜寝静し

九年河のつら

喝

~~~~~

ふかし

~~~~~

~~~~~

~~~~~

~~~~~





月  
月  
月  
月  
月

外  
一  
物  
集





あまのこゝろ  
あまのこゝろ  
あまのこゝろ

あまのこゝろ  
あまのこゝろ

あまのこゝろ

あまのこゝろ  
あまのこゝろ

あまのこゝろ

あまのこゝろ





新

志城

志城

山

系

系

系

系

系

系





わ

あ

い

う

え

お

か

き

く

け

こ



心なきに  
強北林  
打音  
し  
し





わがまは

わがまは

わがまは

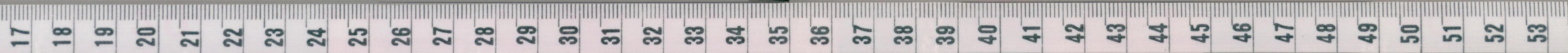
わがまは

わがまは

わがまは

わがまは

わがまは





花

花

花

花

花

花

花

花

花





詩  
小  
書

式  
目  
易  
大  
作

河  
筆  
年  
書  
料

第  
一  
書  
目  
目  
録

礼  
儀  
の  
目  
録

目  
録

目  
録

目  
録





心

心

心

傷

心

心

心

心

心

心



釋 子 方 原 莊 子

寓 言 部

也

出 入

道

一

一

道 廣





古  
く  
く  
く  
く  
く

古  
く  
く  
く  
く  
く

似  
珠  
似  
園  
亭

湖  
月

華

心  
く  
く  
く  
く  
く

雪  
く  
く  
く  
く  
く





世に  
花の  
うらみ

花の  
うらみ  
と  
花の  
うらみ

人の  
うらみ  
と  
人の  
うらみ

花の  
うらみ  
と  
花の  
うらみ

花の  
うらみ  
と  
花の  
うらみ

花の  
うらみ  
と  
花の  
うらみ

花の  
うらみ  
と  
花の  
うらみ



遠州流挿花

万瓶同序

様々候へ却てさきさき

之に倣へて好ま

可なり

道

万瓶同序

と

と





花名

花名

花名

花名

花名

花名

花名

花名





心由  
院

拆心  
心

心  
心

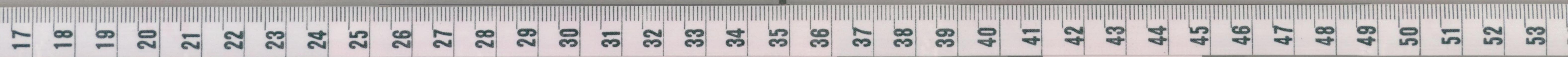
心  
心

心  
心

心  
心

心  
心

心  
心





生國駿河者

本國近江湖

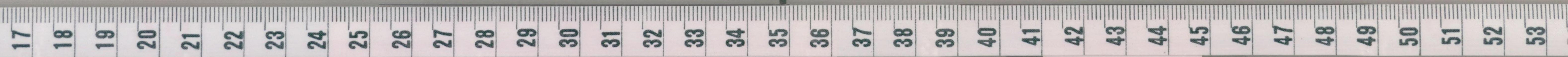
三國一山お生

野中店々

庚午のしんまのしんま

あまの系三國一山

しんまのしんま





琉球

あまのこころ

あまのこころ

あまのこころ

あまのこころ

あまのこころ

あまのこころ

あまのこころ

あまのこころ

あまのこころ

あまのこころ

あまのこころ

あまのこころ

あまのこころ





春  
花  
散  
落  
香  
風  
吹  
送  
紅  
顏  
老  
去  
白  
髮  
生  
頭  
空  
對  
東  
山  
綠  
水  
流  
殘  
日  
照  
西  
山  
暮  
色  
蒼  
茫  
白  
雲  
飛  
渡  
夕  
陽  
紅  
似  
火  
燒  
天  
邊  
一  
片  
金  
紅  
霞  
光  
映  
晚  
鐘  
聲  
悠  
悠  
入  
耳  
心  
中  
萬  
緒  
千  
絲  
難  
理  
只  
願  
長  
隨  
君  
左  
右  
莫  
教  
春  
光  
好  
景  
空  
流  
水  
東  
山  
綠  
水  
流  
殘  
日  
照  
西  
山  
暮  
色  
蒼  
茫  
白  
雲  
飛  
渡  
夕  
陽  
紅  
似  
火  
燒  
天  
邊  
一  
片  
金  
紅  
霞  
光  
映  
晚  
鐘  
聲  
悠  
悠  
入  
耳  
心  
中  
萬  
緒  
千  
絲  
難  
理  
只  
願  
長  
隨  
君  
左  
右  
莫  
教  
春  
光  
好  
景  
空  
流  
水

春  
花  
散  
落  
香  
風  
吹  
送  
紅  
顏  
老  
去  
白  
髮  
生  
頭  
空  
對  
東  
山  
綠  
水  
流  
殘  
日  
照  
西  
山  
暮  
色  
蒼  
茫  
白  
雲  
飛  
渡  
夕  
陽  
紅  
似  
火  
燒  
天  
邊  
一  
片  
金  
紅  
霞  
光  
映  
晚  
鐘  
聲  
悠  
悠  
入  
耳  
心  
中  
萬  
緒  
千  
絲  
難  
理  
只  
願  
長  
隨  
君  
左  
右  
莫  
教  
春  
光  
好  
景  
空  
流  
水

春  
花  
散  
落  
香  
風  
吹  
送  
紅  
顏  
老  
去  
白  
髮  
生  
頭  
空  
對  
東  
山  
綠  
水  
流  
殘  
日  
照  
西  
山  
暮  
色  
蒼  
茫  
白  
雲  
飛  
渡  
夕  
陽  
紅  
似  
火  
燒  
天  
邊  
一  
片  
金  
紅  
霞  
光  
映  
晚  
鐘  
聲  
悠  
悠  
入  
耳  
心  
中  
萬  
緒  
千  
絲  
難  
理  
只  
願  
長  
隨  
君  
左  
右  
莫  
教  
春  
光  
好  
景  
空  
流  
水





大

人

人

人

人

人

人

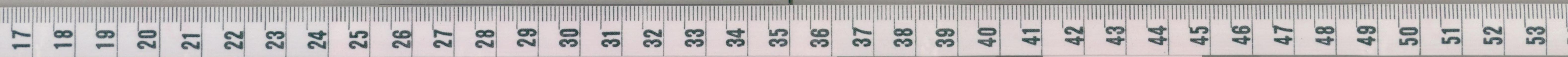
徳林

鬼

人

人

念





中

は

西

東

河  
甲賀

山  
の  
ま  
ま

山

山

山

山

山



古今唯者

一 鍾期

玉の巻

玉の巻

玉の巻

玉の巻

玉の巻

玉の巻

玉の巻





花

花

花

花

花

花

花

花

花

花

花





心馬 一和  
子 心馬  
心馬  
心馬  
心馬  
心馬

心馬 一和  
心馬  
心馬  
心馬  
心馬





花

花

花

花

花

花

花

花

花



遇併殺佛

遇祖殺祖遇

蚊在殺蚊

遇平子殺

平子子八

酉月始





解 脫

如 平 子

子

平 福 子

如 平 子

一 如 子

子









花  
草  
集  
一

花  
草  
集  
二

花  
草  
集  
三

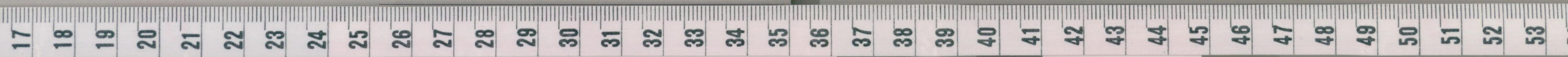
花  
草  
集  
四



何れも

子

大





水  
の  
う  
り  
り

花  
叢

り  
り

り  
り

母  
り  
り





一曲三行

大藤摩肉

人字力靴

石字汝曾

我五字句

致去日午小









草書

草書

草書

草書

草書

草書

草書





草  
草  
草

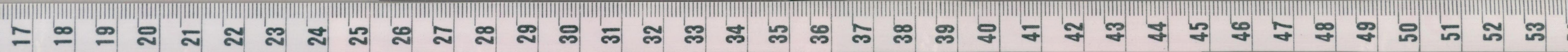
草  
草

草

草

草  
草

草









花

の

所

と

は

目

は

は

は





~~~~~

~~~~~

~~~~~

~~~~~

~~~~~

~~~~~

~~~~~

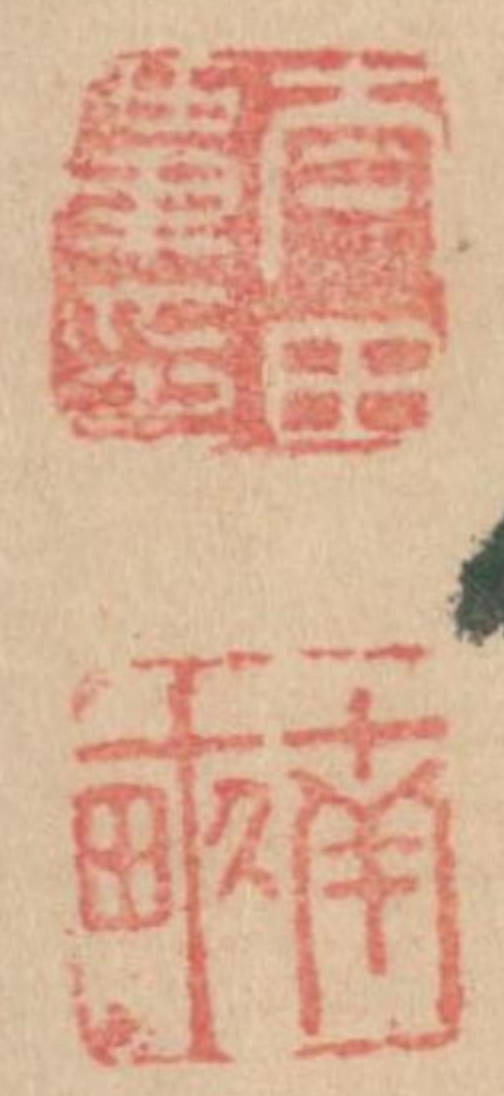
~~~~~

~~~~~

~~~~~

~~~~~





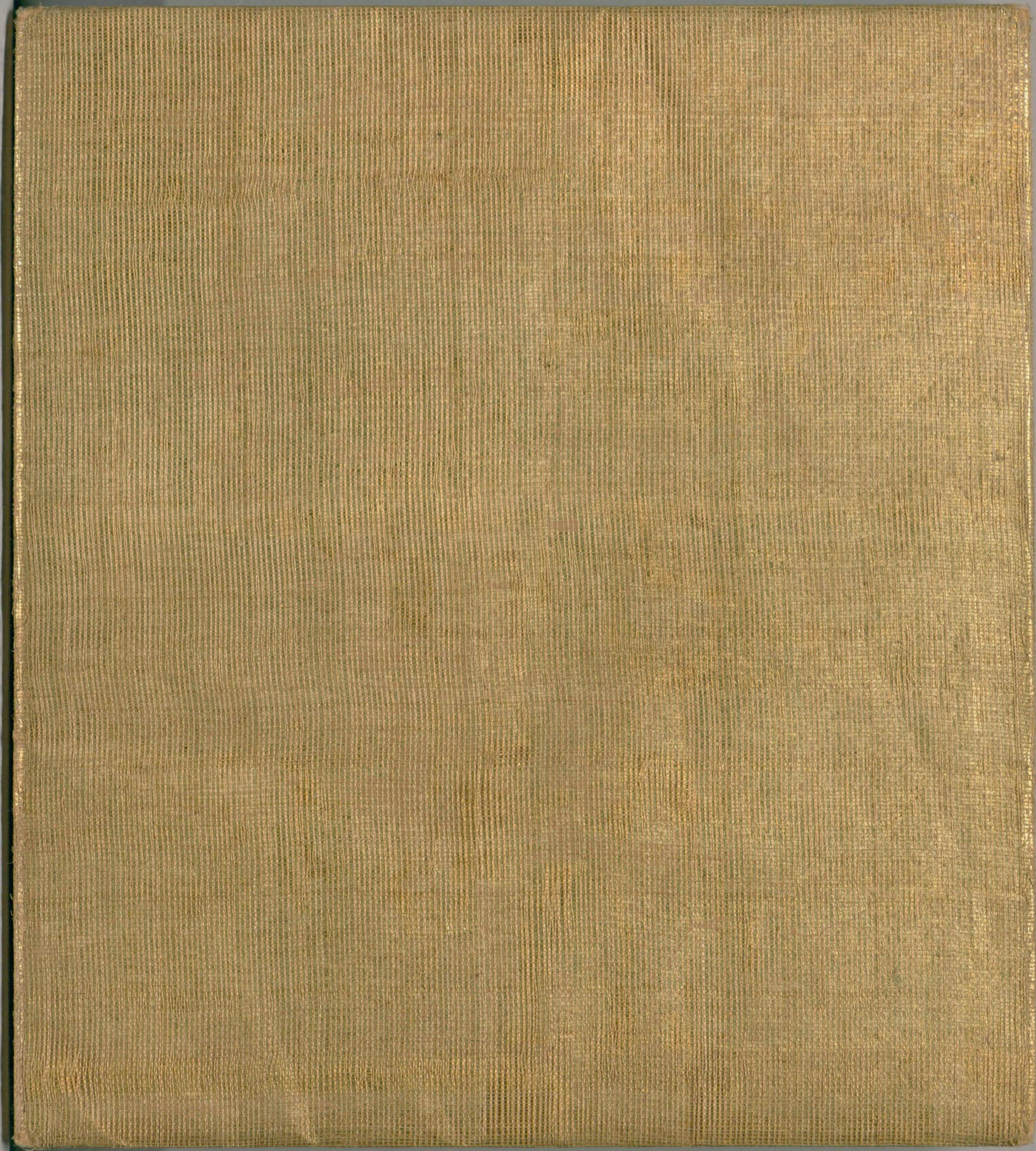
Handwritten signature in cursive script, possibly reading 'Akashi'.

Handwritten text in cursive script, likely the main body of the message.

Handwritten text in cursive script, possibly a closing or a specific note.

Handwritten text in cursive script, possibly a signature or a name.





国立国会図書館 タイトル『杏花叢』 請求記号 WA19-25

ガラス使用