



佐久間剛藏
林 撰

中等試驗問題集
小學
附試驗方法

東京 牧野氏藏

特26

130

佐久間剛藏撰

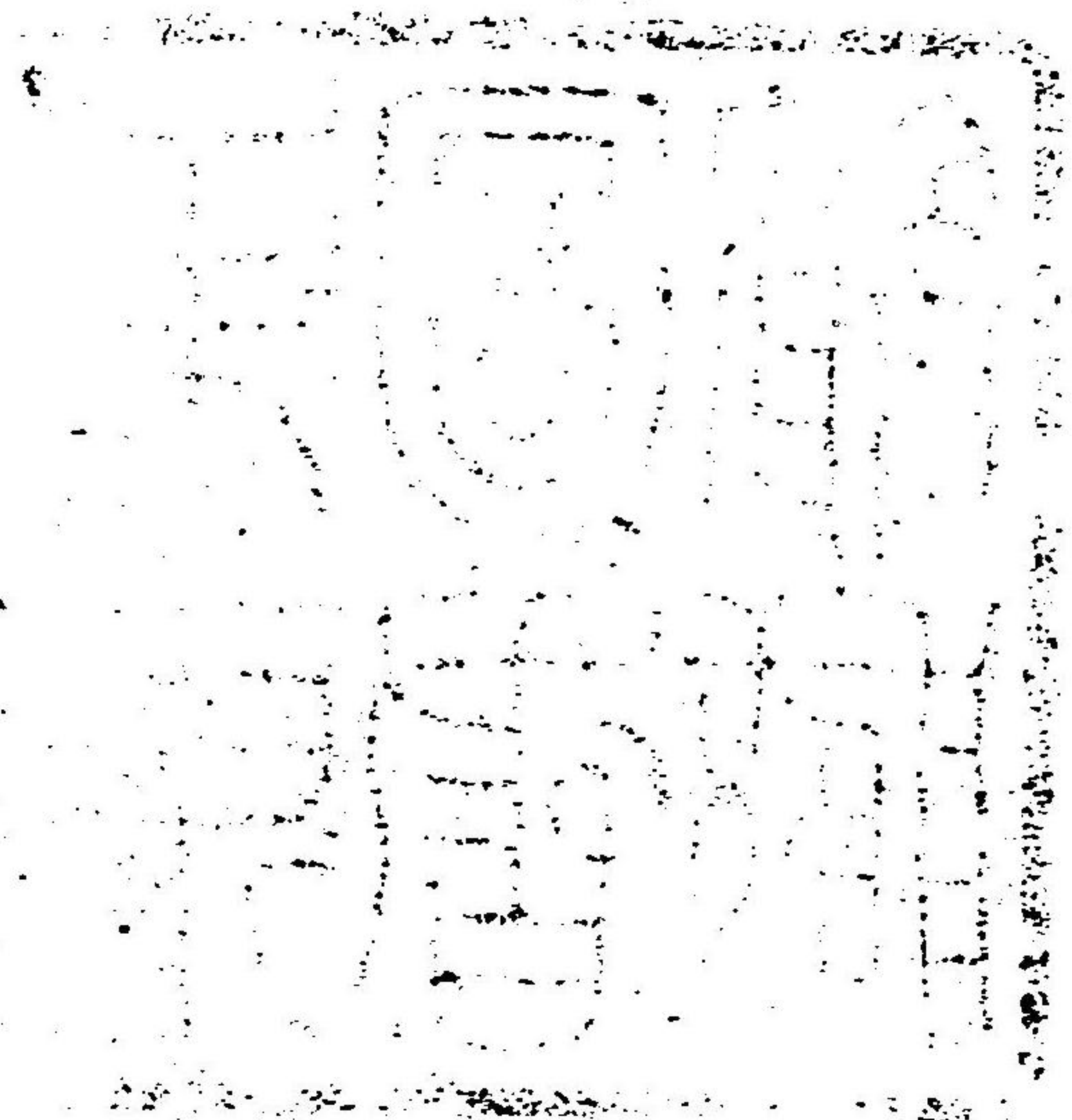
中等試驗問題集

附試驗方法

東京

牧野氏藏





中小學科試驗問題集



此ノ書ハ小學教則綱領、中等學科中、算術、地理、歷史、博物及物理ノ五
課ヲ舉ゲ、專各府縣用井ル所ノ教科書ニ據リ撰定セル試驗問題ナリ
ニ以上舉ゲル處ノ諸學課ノ外修身、讀書等ノ如キハ其ノ問題タル容易
ニ撰定ナリ

- 一 此ノ書問題撰定ノ順序ハ級ヲ以テ分タズシテ學課ヲ以テ之ヲ分ツ
- 一 此ノ書問題中緊要ノモノト雖彼此ノ問題相同シクシテ類推シ得ヘ
キモノハ敢之ヲ掲載セズ
- 一 此ノ書問題中、博物、物理二課ノ如キハ何レモ實地試驗ヲ要スルモノ
ナレバ其ノ實物器械ヲ使用セザルニカラザルモノハ之ヲ闕ク
- 一 教師ハ此ノ書載スル所問題ノ外、觀念ノ有無如何ヲ檢定スルニ足ル

へキモノヲ撰定スルハ論ヲ俟タズ
 一各課問題ノ數ハ學課ノ難易ト修業時日ノ長短トニ由リテ之ヲ定ム
 一此ノ書卷首ニ掲載スル所ノ試験ノ方法ハ試験者ノ既知了スル所ナ
 レト意アリテ數條ヲ蛇足ス
 一此ノ書各課問題答案ハ他日ヲ俟テ撰定スル所アラム

明治十七年十月

撰者 識

試験方法

試験ハ生徒ヲシテ既受クル所ノ學業ヲ實驗セシムルノ方便タリ凡授
 業ノ法タルヤ第一ニ某ノ事物ヲ生徒ニ示シ第二ニ生徒ヲシテ之ヲ實
 驗セシムベキモノトス故ニ試験ハ其ノ示シタル事物ニ就キテ生徒ヲ
 シテ之ヲ反覆セシメ其ノ能ク記憶スルヤ否ヲ實驗スルヲ以テ足レリ
 トス然レトモ現時世ニ行ハル、所ノ試験法ヲ見ルニ生徒ヲシテ其ノ既、
 受クル所ノ學業ヲ實驗セシムルニ足ラス多クハ其ノ文字ヲ請記セル
 ヤ否ヤヲ試験スルニ止リ其ノ觀念ノ有無如何ニ至リテハ措テ顧ザル
 モノ、如ク殊ニ推理力ヲ要スル學課ノ如キモ徒ニ其ノ定義法則等ヲ
 請記スルヲ以テ足レリトスルモノ、如シ豈試験ノ目的ヲ誤解セシモ
 ノト云ハザルベケンヤ
 抑試験ノ事タルヤ教師タル者ノ最注意スベキ一大責任ニシテ其ノ法

ノ當否ハ非常ノ影響ヲ教育上ニ及ボスモノナリ若シ能ク之ヲ利用ス
 ルトキハ以テ生徒ノ有スル所ノ學力ヲ實驗シ且平生注意スベキ要點
 ナ知了セシムルニ足ル等其ノ効益タル枚擧スルニ暇アラズト雖、苟モ
 其ノ法宜シキヲ得ル能ハザルモハ其ノ平生勉強スルモノハ學術ヲ練
 磨スルカ爲ニセズシテ反テ試験ノ準備ヲ整フルカ爲ニスルノ弊習ヲ
 生シ遂ニ焦心苦慮シテ日夜諸事ヲ請記スルノミニ才智ヲ苦メ爲ニ腦
 カヲ害シ身体ヲ傷フニ至ル等其ノ弊害タル言フニ忍ビザルモノアリ
 故ニ教師タルモノハ必適當ノ試験法ヲ定メ其ノ一大責任ヲ全フセザ
 ルベカラズ乃試験ヲ實行スルノ要件二三ヲ左ニ掲ゲ以テ此ノ問題ヲ
 實施スルノ用ニ供セントス
 試験ヲ分チテ四種トス曰ク月次試験曰ク學期試験曰ク全科卒業試験
 曰ク入學試験是ナリ而シテ其ノ方法ニ口舌ニテ答ヘシムルト筆記ニテ

答ヘシムルトノ二種アリ兩者共ニ必要ノモノトスレモ其ノ口舌ニテ
 答ヘシムルノ試験法ハ入學ヲ許否セントスルノ際ニ用井ルニ便利ヲ
 與フル事アリ例ヘハ一問ヲ發シ受験者ノ之ニ答フルニ容易ニ失スル
 ノ狀アレバ更ニ難問ヲ發スル等ノ如ク其ノ學力ノ深淺思考ノ銳鈍等
 ヲ觀察スルヲ得ベキノ良法トス
 然レモ之ヲ普通小學校生徒ノ試験ニ用井ルモ其ノ不便少ナカラズ
 何トナレバ口舌ニテ答ヘシムルハ大ニ時間ヲ費スノ法ナレバ夥多ノ
 生徒ニ之ヲ施サンニハ試問ノ際自然之ヲ忽卒ニ附スルノ弊害ヲ免レ
 ズ是口舌ニテ答フル試験法ノ不良ナル所トス
 筆記ニテ答ヘシムルノ試験法ハ之ヲ普通小學校生徒ノ試験ニ用井テ
 種々便益ヲ與フルコトアリ何トナレバ筆記ニテ答フルハ夥多ノ生徒ニ
 與フルニ同一ノ問題ヲ以テスベキガ故ニ試問中不公平ヲ來スノ弊害

アルコナシ之ヲ要スルニ筆記ニテ答ヘシムルノ法ハ口舌ニテ答ヘシムルノ法ニ比スレハ其ノ利大ニシテ其ノ害ノ少ナル固ヨリ論ヲ俟タズト雖元來此ノ法タルヤ生徒ノ學業稍進歩ヲ爲セシ以上ニ非ザレバ得テ實行シ難キモノナレバ下級生徒ノ試験ニハ口舌ニテ答ヘシムルヲ可トシ稍進歩セシ生徒ノ試験ニハ筆記ニテ答ヘシムルヲ良法トス

各學課試験ノ心得

算術

算術ハ筆算珠算ノ別ナク用語ノ定義諸法則等皆以テ試験スベキモノトス而シテ其ノ學課タル諸學課中ニテ最緻密ヲ極メタルモノナレハ其ノ答式ノ正否ヲ判別スルハ甚容易ニシテ從テ其ノ得點ヲ計算スルニ至テモ大ニ煩雜ノ憂ヲ免ルモノナリ然レモ動モスレバ音々其ノ定義法式ノミナ諸記シ所謂器械的方法ニ流レ易キノ弊害ヲ免レズ故

ニ教師タルモノハ深ク此ノ點ニ注意シ其ノ問題ヲ撰定スルニ至リテモ務メテ推理力ヲ練磨スルニ足ルベキモノヲ以テスルヲ要ス

地理

地理ノ試験問題ヲ分チテ三種トス一ハ地球儀ニ就テノ問題一ハ地圖ニ就テノ問題一ハ地誌ニ就テノ問題はナリ

其ノ地球儀ニ就テノ問題トハ例ヘバ地球ノ兩極トハ何ヲ云フヤ或ハ地球ハ常ニ何レノ方ヨリ何レノ方ニ向テ回轉スルヤ等ノ事ヲ地球儀ニ就テ問答スルノ類ヲ云フ

地圖ニ就テノ問題トハ例ヘバ東京ヲ發シ兵庫ニ至ルノ途次何レノ都邑ヲ經ルヤ或ハ神戸港ヲ發シ橫濱港ニ達スルノ航路何レノ脚角及ビ何レノ島嶼ヲ經ルヤ或ハ長崎ハ何處大阪ハ何處等ノ事ヲ地圖ニ就テ問答スル類ノ如キヲ云フ

地誌ニ就テノ問題トハ地誌中ノ事柄ヲ撰擇シテ之ニ充ツルモノヲ云フ即岐蘇川ハ源ヲ何處ニ發スルヤ或ハ嚴島ハ何國ニアリヤ且其ノ眺望ハ如何ナリヤ等ノ如キヲ云フ然レモ地誌中ニ記載セル一段落ノ文章ヲ摘出シテ以テ答トナスヘキノ事柄ヲ採リテ問題ト爲スカ如キハ務メテ之ヲ避ケザルベカラズ

歴史

歴史ノ小學ニ於ケル極メテ淺近簡易ナル事實ヲ談話スルニ過ギザルモノナレバ固ヨリ之ヲ彙類シ之ヲ概括スル等ノ事ハ決シテ小學ニ望ムベカラズ故ニ其ノ管談話セル事實ニ付唯其ノ智識ヲ有スルヤ否ヤヲ試験スルニ足ルベキモノヲ撰擇スルヲ要ス本書問題ノ如キニ至リテモ此等ノ目的ヲ以テ撰定セシモノナリ

博物及ヒ物理

此等ノ學課ハ皆實地試験ヲ要スベキモノニシテ其ノ目的トスル所固ヨリ文字上ニアラズ故ニ本書問題ノ如キモ觀念ノ有無或ハ其ノ眞理ヲ理解スルヤ否ヤヲ試験スルニ足ルベキノ問題ヲ撰擇セシモノナリ此等ノ學科ヲ試験スルニ別ニ問題ヲ出ダサズシテ博物書或ハ物理書ヲ讀マシメ其ノ義ヲ講ゼシムル等ノ如キハ實ニ益ナキノミニアラズシテ反リテ害アルモノト云フヘシ然レモ此等ノ論ハ授業法ニ涉ルヲ以テ他日別ニ論ズル所アラン

點數計算法

試験ノ點數ヲ計算スルノ方法種々アリ然レモ其ノ最便利ニシテ廣ク世上ニ行ハル、モノハ各學科ノ定點ヲ百點トシ各學科問題ノ難易ニ從テ其ノ定點ヲ定ムルモノトシ而シテ各學科ノ得點ヲ合計シ之ヲ學科ノ數ヲ以テ除シ各學科ノ平均點トス又平生得點ノ平均ヲ以テ各學

科ノ平均點ニ加ヘ之ヲ二分シテ各生徒ノ席順ヲ定ムルモノトス以上
 云フ處ノ法ハ月次試験ノ計算法ナレド學期試験ノ方法ト大同小異ニ
 シテ唯其ノ異ナル所ハ一期間内月次試験ノ得點ヲ合計シ之ヲ月次試
 験ノ度數ヲ以テ除シ之ニ學期試験各學科ノ平均點ヲ加ヘニ除シテ學
 期試験ノ評點ト定ム

中小學試驗問題集

目次

- 算術課
- 筆算
- 珠算
- 地理課
- 日本地理
- 外國地理
- 歴史課
- 博物課
- 動物學
- 植物學

金石學

物理課

二

小中等試驗問題集

佐久間剛藏
林 撰

算術課

筆算

四則雜題

(一) 姉妹ノ二女布ヲ織ルアリ姉ハ一日ニ一丈二尺ヲ織リ妹ハ一日ニ八尺ヲ織ル共ニ織ルコト百四十四日ナルトキハ兩人ノ織ル所幾尺ノ差アリヤ

(二) 東京ヨリ西京ニ至ル路程百三十二里ヲ徒歩ニテ通行スレバ十二日

算術

二

ヲ費シ人力車ニテ通行スレハ五日ヲ費シテ西京ヲ距ルコト二十二里ノ鈴鹿山ニ着スベシ然ルキハ人力車ノ一日程ハ徒歩一日程ノ幾倍ニ當ルヤ

(三) 某數アリ其ノ三倍ヨリ三十二ケヲ減ジ五ヲ以テ之ヲ除スレバ其ノ商八ケナリ其數幾何

(四) 米百三十七俵アリ内四十五俵ハ每俵三斗三升入リ其ノ他ハ三斗五升入リ及ビ四斗入りニシテ俵數相均シ問フ全量幾何ナリヤ

(五) 文久錢ヲ以テ一千五百枚ノ天保錢三千六百枚ノ寛永大銅錢及ビ百二十枚ノ寛永小銅錢ニ換ヘントス問フ文久錢幾枚ヲ要スルヤ

(六) 磁器二個アリ其ノ價合セテ七圓七十五錢ナリ而甲ハ乙ヨリ貴キコト一圓二十五錢ナリト云フ各價幾何ナリヤ

(七) 若干ノ林檎ヲ以テ二童ニ配分スルアリ甲童ハ乙童ヨリ六ケ多ク乙

童ハ丙童ノ二倍ヨリ十九ケ少シ丙童ハ二十ケヲ得ト云フ問フ甲乙

二童各幾何ヲ得ルヤ

(八) 筆耕者アリ毎日五千七百二十字ヲ寫ス今每章六百六十字ノ書ヲ十二日間寫シナハ幾何章ヲ得ベキヤ

(九) 鹽十九万八十貫匁アリ之ヲ每人毎日三匁宛ヲ食シ六日ヲ經テ食ヒ盡セリト云フ人數幾何

(十) 雪一升ヲ溶解シテ水二合五勺ヲ得タリ今五石四斗四升入ノ瓶ノ半ニ雪ヲ滿タスキハ水幾何ヲ得ベキヤ

(一) 家ノ東西ニ松杉ノ大樹アリ杉ハ家ノ高サノ二倍ヨリ七尺高ク松ハ家ト杉トノ高サヲ合シ之ヲ七除シタルモノ、五倍ナリ而家ノ高サハ七尺ノ五倍ナリト云フ松ノ高サ幾何ナリヤ

(二) 車ヲ以テ酒ヲ運輸スルニ三斗五升入リノモノ二十三樽ヲ積ミ十二

輛ナリト云フ酒幾何ナリヤ

(三) 奥行百五十間間口八十間ノ地アリ之ニ五十坪ノ家ヲ建築シ其ノ他
每坪茶三株ヅ、ヲ栽エントス總計幾株ナリヤ

(四) 銅ト亞鉛トヲ混シテ黃銅ヲ製スルニ銅六十四錢ニシテ亞鉛ハ銅ノ
半ヨリ八錢少ク混シタリ然ルキハ其ノ全量幾何ナリヤ

(五) 周圍十一尺ノ車アリ一時毎ニ千二百回轉ヲ爲シ八時ニシテ某所ニ
達セリト云フ某所ノ距離幾何ナリヤ

(六) 葡萄柵アリ一坪毎ニ平均八百ケノ實ヲ結ブトスレバ長十五間幅九
間ノ柵ニハ幾何ケノ實ヲ結ブベキヤ

(七) 時計アリ毎時其ノ時數ノ如ク點シ且半時毎ニ一タビ撞點ス因リテ
問フ午前第六時ヨリ午後第六時迄ノ撞點ノ數幾何ナリヤ

(八) 松五百四十二株アリ今之ヲ街道ノ兩側ニ十町ヲ隔テ、植エントス

幾里ノ間ニ植エラルベキヤ

(九) 甲乙ノ兩人アリ甲ハ金四十八圓ヲ以テ茶百六十斤ヲ買ヒ乙ハ八十
五圓五十錢ヲ以テ百九十斤ヲ買フ問フ此ノ茶孰カ廉價ナリヤ又各
一斤ノ價ノ差如何ナリヤ

(一〇) 脚子アリ一時毎ニ道程五十町ヲ行クベシ此ノ人午前九時ニ發足シ
午後三時ニ着スト云フキハ其ノ路程幾何町ナリヤ

度量衡貨幣

(一) 二里十四町三十二間二尺ヲ尺ニ化スレバ幾何ナリヤ

(二) 東京ヨリ西京ニ至ル里程一百三十里二十八町十四間アリ之ヲ間數
ニ化スレバ幾何ナリヤ

(三) 一万二千三百四十四匁ヲ斤兩ヲ以テ命ズルキハ幾何ナリヤ

(四) 小麥每俵五斗五升入リノモノ三俵ト四斗二升入ノモノ二十二俵ト

一斗八升入りノモノ七俵ト四斗七升入リノモノ百俵アリ此ノ小麥ノ總計幾何ナリヤ

(五) 九宮二十五度四十分十秒ヨリ五宮二十八度四十二分二十秒ヲ減ズレバ殘數幾何

(六) 甲乙二ヶノ時辰儀アリ甲ハ毎日正午ニ先ダツコト三分ニシテ乙ハ正時ニ後ル、コト二分十秒ナリトイフ問フ一週間中兩器ノ差幾何ナリヤ

(七) 奇數トハ如何ナルモノナリヤ

(八) 偶數トハ如何ナルモノナリヤ

(九) 素數トハ如何ナルモノナルヤ

分數

(一) 分母トハ如何ナルモノヲ云フヤ

(二) 分子トハ如何ナルモノヲ云フヤ

(三) 金十圓ト二十圓トアリ此ノ兩數ヲ除シ得ベキ最大等數ヲ求ムベシ

(四) 二十八ヶ百四十ヶ及ビ四百廿ヶノ最大等數ヲ求ムベシ

(五) 四ヶ九ヶ十二ヶ十八ヶノ最小公倍數ヲ問フ

(六) 二十三ヶヲ五ヲ以テ除スレバ幾何ナリヤ

(七) 百五分ノ六十アリ之ヲ約スレバ幾何ナリヤ

(八) 十二分ノ二百九十九アリ混分數ニ化スルキハ幾何ナリヤ

(九) 十個三分ノ二アリ單分數ニ化スルキハ幾何ナリヤ

(一〇) 九分ノ五アリ分數ヲ四十二ニ化スレハ幾何ナリヤ

(一一) 五分ノ三及ビ九分ノ四アリ同分母ニ通ゼンコトヲ要ス

(一二) 十二分ノ五、六分ノ五、及ビ十五分ノ二アリ最小ナル同分母ニ化セン

コトヲ求ム

加法

- (一) 三所ノ園アリ甲ハ五百十六坪三分ノ二乙ハ四百八十一坪六分ノ五丙ハ六百七十坪三分ノ二ナリ總計幾何ナリヤ
- (二) 某數アリ其ノ内ヨリ四ケ七分ノ一ヲ減シ殘數三ケ三十五分ノ二十一ヲ得タリト云フ某數幾何
- (三) 三種ノ羅紗アリ甲ノ長サハ百二十三尺七分ノ四乙ハ甲ヨリ九十六尺四分ノ三長ク丙ハ甲ヨリ四十尺三分ノ二長シトイフ問フ總計幾何ナリヤ
- (四) 甲乙ノ二旅人アリ東西ヨリ相向ツテ歩ムニ甲ハ三分ノ一ヨリ二里多ク步行シ乙ハ四分ノ三ヨリ六里多ク步行シテ兩人共ニ一處ニ出逢ヒタリト云フ其ノ全キ道程幾何ナリヤ

減法

- (一) 大小二數アリ其ノ和ハ二十六ケ四分ノ一ニシテ小數五ケ十分ノ一ナリト云フ大數幾何ナリヤ
- (二) 某數アリ之ニ八分ノ三ト十三分ノ七ト十六分ノ五トノ和ヲ加フレハ三十九個ヲ得ルトイフ某數幾何ナリヤ
- (三) 松樹アリ其ノ生長スルヤ第一年ハ二尺四分ノ三第二年ハ三尺十二分ノ一ナリ而第三年ニ其ノ高サヲ測ルニ七丈四尺八分ノ三アリシト云フ然ルキハ最初此ノ樹ノ高サ幾何アリシヤ
- (四) 井ノ深サヲ測ルニ三丈八尺四分ノ一ノ絲ヲ以テスルニ水面ニ絲ノ出タルコト二十四尺六分ノ五ニシテ絲端水底ニ達セリト云フ然ルキハ井水ノ深サ幾何尺ナルヤ

乘法

- (一) 茶九分ノ二斤ノ價一圓四分ノ一ナリ問フ十五圓ニハ幾何斤ヲ得ベ

キヤ

- (一) 九分ノ一ト九分ノ二トノ相乗ニ二十分ノ三ヲ乗ズレバ幾何ナリヤ
- (二) 裏海ノ面積ヲ測ルニ凡二万千八百方里アリ之ニ五ケ八分ノ一ヲ乗シ又一万八千二百七十五ケヲ加フレバ戈壁大沙漠ノ面積ニ相等シト云フ然ルキハ戈壁ノ面積幾何方里ナリヤ
- (三) 三分ノ一ニ四分ノ三ヲ乗ズレバ幾何ナリヤ
- (四) 八分ノ七斤ノ五分ノ三倍ハ幾何ナリヤ
- (五) 一時間ニ十五里五分ノ一ヲ走ル船ハ一晝夜三分ノ一ニハ幾里ヲ走ルヤ
- (六) 七分ノ三ヲ以テ某數ヲ除スレバ三十五個ヲ得ルト云フ某數幾何ナリヤ
- (七) 水銀ハ清水ヨリ重キ一十三倍五分ノ三ナリ今一樽アリ之ニ清水ヲ

容ル、キハ十五斤二分ノ一ヲ以テ充タシムベシ之ニ換フルニ水銀ヲ以テスルキハ其ノ重量幾何斤ナリヤ

除法

- (一) 四分ノ三ヲ以テ四分ノ一ヲ除スルキハ幾何ナリヤ
- (二) 十分ノ三ヲ以テ三十五分ノ六ヲ除スルキハ幾何ナリヤ
- (三) 百分ノ三圓ヲ五ケ二分ノ一ニテ除スルキハ幾何圓ナリヤ
- (四) 二十五分ノ二十一ヲ三ヲ以テ除スルキハ幾何ナリヤ
- (五) 三個五分ノ二分之四ケ二分ノ一ハ幾何ナリヤ
- (六) 二十四分ノ五ニ幾何數ヲ乗ズレバ六分ノ五ヲ得ベシ問フ其ノ數幾何
- (七) 廿一個ニ若干數ヲ乗シタル積ハ十二個ナリト云フ其ノ數幾何ト問フ

- (八) 十四分ノ五ナ十六分ノ五ニ爲サントスルニハ如何ナル數ヲ乗シテ可ナリヤ
- (九) 八坪ノ草原アリ牛一頭ニ付其ノ五分ノ一ツ、草ヲ食フキハ残り無シト云フ問フ牛幾何頭ナリヤ
- (〇) 烟筒アリ家ノ上ニ突出スル一家ノ高サノ十分ノ一ニシテ三尺五分ノ二ナリ因リテ問フ家屋ノ高サ幾何尺ナリヤ
- (一) 周圍十一尺三分ノ二ノ車輪アリ今二千三百五十尺六分ノ一ノ距離ニ達スルニハ此ノ車輪幾回轉スルヤ
- (二) 又問フ全距離ノ五分ノ三ノ所ニ達スルニハ幾轉スルヤ
- (三) 海中ニ突出セル巖石アリ水上ニ出ツルコト十二尺三分ノ二ニシテ水中ニアルコト十五尺三分ノ一又砂石中ニ在ルコト全長二分ノ一ナリト云フ問フ其ノ全長如何

小數

- (一) 八分ノ三アリ之ヲ小數ニ化スルキハ幾何ナリヤ
- (二) 十五分ノ二アリ之ヲ小數ニ化スルキハ幾何ナリヤ
- (三) 小數零ケ六二五アリ之ヲ分數ニ化スルキハ幾何ナリヤ
- (四) 十分ノ一ハ何ト名ヅクルヤ
- (五) 百分ノ一ハ如何
- (六) 千分ノ一ハ如何
- (七) 万分ノ一ハ如何
- (八) 小數二分三厘四毛五統六忽ヲ横書スベシ
- (九) 小數ニテ一位ノ五位下ヲ何ト名ヅクルヤ
- (〇) 六位ノ下ハ如何
- (一) 七位ノ下ハ如何

- (一) 八位ノ下ハ如何
- (二) 三塵四埃五渺六漠テ横書セノヲ求ム
- (三) 左ノ小數ヲ命ズベシ

,3
 ,04
 ,012
 ,2034
 ,66453
 ,864212
 ,7894222
 1,234567899
 44,2223340211
 44,425687621778

加法

- (一) 四ケ七五三十個二及ヒ零個二四六アリ總計幾何
- (二) 八ケ一二三個二三五四個八八五アリ其ノ和如何
- (三) 四ケ七五二個四六三十七ケ五六十二個二四八五十八個八九四アリ其ノ和幾何ナリヤ

- (四) 二百四十里一分七厘二百十五里八分七厘六毛百九十五里一分二厘五毛二百六十九里一分八厘七毛五糸ト合スレバ幾何里ナリヤ
- (五) 五ケ八分一厘ト四ケ六分二厘七十八ケ三分五厘二ケ六分四厘八毛七糸八忽五分六厘七毛八糸九忽ト合セテ幾何ケナリヤ

減法

- (一) 八ケ一三ヨリ三ケ二五五ヲ減ズレバ幾何ケナリヤ
- (二) 八ケ一二ニ若干數ヲ加レバ四ケ八八五トナルトイフ問フ其ノ數幾何
- (三) 泉水アリ二孔ノ岩ヨリ流出スルヲ四石九斗二升三合七勺五抄トス甲孔ヨリ流出スルヲ一石二升三合五勺ナリトイフ然ルキハ乙孔ヨリ流出スル所ノ水ハ幾何ナリヤ
- (四) 八アリ五千圓五十二錢三厘六毛五糸ノ貸金アリ其ノ換リニ三百六

算術

十圓ノ家屋ト六百圓五十錢六厘四毛ノ地所トテ受取ルトキハ正金
ニテ幾何ヲ受取リテ皆濟トナルベキヤ

(五) 三石五斗七升二合四勺六抄八撮二圭八粟ト二石五斗四升三合二勺
五抄九帳三圭八粟トノ差ハ幾何ナリヤ

(六) 九分六厘五毛四糸三忽九微一纖二沙七塵五埃四渺三漠ト一個四分
五厘三毛三忽一纖七沙九 四漠トノ差ハ幾何ナリヤ

(七) 九分九厘ヨリ循環小數四三三ヲ減ズレバ幾何

(八) 三十六ケ四分ノ三ヨリ循環小數五六六ヲ減ズレバ幾何ナリヤ

乘法

(一) 四分五厘六毛ニ七ヲ乘ズレバ幾何ナリヤ

(二) 一ケ五分六厘ニ三分ヲ乘ズレバ幾何ナリヤ

(三) 若干數ヲ以テ三十四ケ三分六厘八毛ヲ除スレバ六ケ四分ヲ得ベシ

原數若干

(四) 一ケ三分四厘ニ循環小數七ニテ乘ズレバ幾何トナルヤ

(五) 三十二分ノ五ニ百二十五分ノ八ヲ乘シテ小數ニ化スルトキハ小數

幾何ヲ得ルヤ

(六) 一人ノ食料ヲ三合八勺トシテ百九十八万五千人ノ食料幾何ナリヤ

(七) 又問フ同人數ニテ每人毎日三合七勺五抄ツ、食スルキハ三百六十

日間ニハ幾何ナリヤ

(八) 金千三百十五圓アリ此ノ五分六厘四毛ヲ費ストキハ費シタル金ハ

幾分ナリヤ

除法

(一) 五ケヲ以三十四ケ三分七厘五毛ヲ除スルキハ幾何ナリヤ

(二) 五毛ヲ以五厘五毛二糸三忽ヲ除スルキハ幾何ナリヤ

算術

(三) 三分八厘ヲ以五百個ヲ除スレバ幾何ナリヤ

(四) 若干數ニ七分ヲ乘ズレバ三分一厘五毛ヲ得ベシト云フ其數若干ナリヤ

(五) 若干數アリ之ニ五ケ三分七厘ヲ乘ズレバ三十四個三六八トナルト云フ其ノ數若干

(六) 二十名ノ土工アリ長サ百二十五間一分二厘五毛ノ溝ヲ穿ツトキハ一人ニ付幾何間ヲ穿テル割合ナリヤ

正比例

(一) 二尺ノ絹十八錢ノ價ニテ五十八尺ノ價幾何

(二) 金一圓ニツキ炭十二俵半替ニシテ百俵ノ值幾何ナリヤ

(三) 人足一人ノ荷物五貫目持ニシテ三十六貫目ノ長持ノ人足ハ幾人ナリヤ

(四) 茶七斤八分ノ七ノ價五圓二十五錢ナリ四斤二分ノ一ノ價ハ幾何ナリヤ

(五) 布アリ四反二分ノ一ノ價九圓ナリ今二十反二分ノ一アリ其ノ價幾何ナリヤ

(六) 大船アリ其ノ價ノ八分ノ三ハ六百圓ナリト云フ十六分ノ五ノ價ハ幾何ナリヤ

(七) 米八斗ヲ以大豆一石三升ニ換フル割合ニシテ米二石五斗ニ換フル大豆幾何ナリヤ

(八) 砂糖十六斤ノ價一圓二十錢ナリ四十一斤ノ價ハ幾何ナリヤ

(九) 酒一升ノ價二十錢トスレバ五升七合ノ值幾何ナリヤ

(一〇) 或人十五日ニ二百里ヲ歩メリ九日ニ歩ムトコロノ里數ハ幾何ナリヤ

- (一) 茶二十分ノ十九斤ノ値二十分ノ三圓ナリ三十五分ノ二十九斤ノ價ハ幾何ソヤ
- (二) 一年ノ週ノ數ハ五十二週七分ノ一ナリ今百年二分ノ一ニハ幾何週ヲ置クヤ
- (三) 瀛車一時間ニ三里三分ノ一ヲ走ルトスレバ一晝夜ト九時二分ノ一ニハ幾里ノ遠キニ達スベキヤ
- (四) 地面五十六坪ニテ一ケ年ノ借地代金三圓五十錢ナリトイフ今八百四十坪一ケ年ノ地代金何程ナリヤ
- (五) 或人金百圓ヲ一ケ年貸シ四圓ノ利ヲ得タリ今六千七百二十五圓ノ利幾何ナリヤ
- (六) 蒸氣船アリ三時十五分ニシテ八里ヲ走ルトシテ曉四時ヨリ午後四時三十分マデ走ルキハ幾何里ナリヤ

- (七) 車一輛ニ米十五俵ヲ輸ルニハ其ノ賃十八錢ヲ要ス今同所ニ米七百九十五俵ヲ輸ルニハ幾何ノ賃ヲ要スルヤ
- (八) 一人ノ職人アリ長サ二十五丈七尺五寸ノ壁ヲ塗ルニ六日二分ノ一ニシテ落成ス今八日五分ノ四ニハ幾何丈ヲ塗ルヤ
- (九) 職人アリ三時五分ノ二ニシテ四尺四寸ノ織物ヲ成ス五十分ノ間ニハ幾何尺ナリヤ
- (十) 旅人アリ三日四分ノ一ニテ道程三分ノ二ヲ行ク道程五分ノ四ヲ行クニハ幾何日ヲ費スヤ
- (十一) 圓徑百十三尺アルキハ則其ノ周圍三百五十五アリトス今圓徑十七尺アリ周圍ヲ問フ
- (十二) 金六百七十五圓二十五錢ニ付一ケ年五十五圓十二錢五厘ノ利ニシテ二千七百〇一圓ノ利ハ幾何金ナリヤ

- (三二) 牛肉六斤ニ付値四十五錢ナレハ九圓八十錢ニ何如斤ヲ得ベキヤ
- (四二) 一反ノ出來米一石五斗トシテ高百石ノ反別幾何
- (五二) 玄米一石三斗五升アリ之ヲ内一割二分減ニ搗キテ白米幾何ヲ得ルヤ
- (六二) 茲ニ外一割三分減ニ搗キタル白米十八石アリ問フ此ノ玄米ハ幾何ナリシヤ

轉比例

- (一) 巾四分ノ一尺ノ布八十七反半ノ代リニ四分ノ三尺ノ布ヲ受取ルトキハ其ノ長サ幾何尺ナリヤ但シ一反ハ二丈七尺ナリ
- (二) 二旅人アリ甲ハ毎日四里四分ノ一乙ハ毎時二里二分ノ一ヲ歩ム今甲ノ三日三分ノ一ニ達スル道ハ乙幾日ニシテ達スベキヤ
- (三) 家族七人ニテ一ケ年ノ雜用ヲ算スルニ一人分百三十七圓ニ當ル同

シ金ニテ三人ヲ増セバ一ケ年一人何如ニ當ルヤ

- (四) 每反ノ值金七十五錢ノ反物十八反ノ換リニ每反ノ值四圓五十錢ノ絹ヲ受取ルトキハ反數幾何

- (五) 天井ヲ裝置スルアリ巾六寸三分長サ若干ノ紙四百五十枚ヲ要スベシ今同シ長サニテ巾七寸二分ノ紙ヲ以之ニ換フルルハ幾何枚ヲ要スルヤ

- (六) 天秤アリ其ノ長サ一尺四寸ナリトス其ノ中央ヲ距ル一分二厘左ノ方ニ支杖點アリ今左端ニ百八十錢ノ重物ヲ掛ルトキハ之ト平均シテ右端ニ幾何ノ重ヲ吊スベキヤ

合率比例

- (一) 農夫五人ニテ毎日十時ツ、働キ四日ニシテ田二十反ヲ耕ス今八人ニテ毎日十二時ツ、働キ五日ニシテ耕ス處ノ田ハ幾何ナリヤ

(二) 長サ五尺巾六尺高サ八尺重サ五十匁ノ物アリ是ニ準シテ高五丈巾三尺長サ十二丈ノ物ノ重幾何ナリヤ

(三) 人數四人六日ノ賃金二圓四十錢ニシテ今八人十日ノ賃金ハ幾何ナリヤ

(四) 八人ニテ十二日間ニ肉三十六斤ヲ食ス今肉百四十四斤アリ幾何人ニテ四日ニ食ヒ盡スヤ

(五) 十二人ニテ八十坪ノ家ヲ建ツルニ六日ニシテ卒業スベシ今二十五人ニテ二百坪ノ家ヲ建ツルキハ幾何日ヲ費スヤ

(六) 金百圓ニツキ一ケ年六圓ノ利ニシテ四百圓ヲ九ケ月貸スキハ其ノ利幾何

(七) 金二百圓ニツキ一ケ年十二圓ノ利ニシテ四百圓ヲ貸シ十八圓ノ利ヲ得ンニハ幾何月ヲ經ルヤ

(八) 職人ヲ雇フニ五人ニテ五十日ノ賃金十二圓五十錢ト定ム今三十日間十五人ヲ雇ヘハ賃金幾何

(九) 三十人ノ筆記者一日ニ八時ツ、働キ十五日ニシテ紙數百枚ノ書四十部ヲ寫セリ今一日ニ九時ツ、働キ十二日ニシテ紙數百八十枚ノ書ヲ二十四部寫サシメントス幾人ヲ要スルヤ

(一〇) 三百六十人ノ兵士毎日十二時ツ、働キ毎週六日半業ヲ爲シ十二週ニシテ長七千二百尺巾二十八尺深サ十尺ノ渠ヲ穿ツ今五百六十人ノ兵士毎日十四時半ツ、働キ毎週五日半ニテ巾三十尺深サ十二尺四分ノ一ノ渠ヲ穿ツニ二十四週ヲ費セリトイフ其渠ノ長サ幾何
(一) 木綿三尺ノ值金二十錢絹七尺ノ值金一圓五十錢ナリトス今木綿四十五尺アリ絹ニ替ヘテ幾何尺ナリヤ

(二) 英國ノ一里ハ同國ノ三百二十「ロート」ニテ其ノ一「ロート」ハ十六「ピ」

「半ナリ今二ヒード」ヲ以我曲尺ニ比スレバ四厘五毛長シトス依リテ問フ英國ノ一里ハ我里法幾何ニ當ルヤ

(三) 日耳曼ノ里法ノ十五里ハ我二十八里五分ノ一ニ當リ又英ノ四十二里四十七分ノ二十六ハ我二十里ニ當ル今地球ノ周圍ハ日耳曼ノ五千四百里トスレバ英國ノ里法ニ於テ幾里ナリヤ

(四) 酸四樽ハ酒三樽ニ換ヘ酒八樽ハ味噌二樽ニ當リ味噌十樽ハ焼酎三樽ニ當リ焼酎一樽ハ金三十六圓ナリ然レハ酸十八樽ノ價幾何

(五) 英ノ一「メートル」ハ同國ノ四十「インチ」ニシテ其ノ十二「インチ」ハ「一フート」ナリ其〇三「フート」ハ「一ヤード」ナリニ「ヤード」ハ我一間ニ當ル然ルキハ二「メートル」ハ我幾何尺ニ當ルヤ

按分遞折比例

(一) 百五十個ヲ二分スルニ其ノ法四ト六トノ如シ各幾何

(二) 三百二十一個ヲ四分スルニ其ノ法三四七及ビ九ノ如シ各幾何

(三) 八百三十二圓五十錢アリ之ヲ三分スルニ其ノ法甲ハ一个二分ノ一乙ハ二个三分ノ一丙ハ三个八分ノ七トス各幾何

(四) 九十四圓五十錢ヲ二分スルニ其ノ法甲ヨリ乙ハ内二割ヲ減ズト云フ各幾何

(五) 五商アリ甲ハ二万圓乙ハ八千六百圓丙ハ一万五千圓丁ハ一万四千三百圓戊ハ一万二千圓ヲ出シ合テ財本トシ利潤六万九千五百十三圓ヲ得タリ之ヲ各出金ニ應シテ分テバ各幾何

(六) 五人ニテ一事ヲ成シ賃金二百五十圓ヲ得タリ今各ノ働ヲ論ズルニ甲ハ十六日乙ハ十四日丙ハ十日丁ハ十八日戊ハ十七日半ナリト云フ其ノ働キニ應シテ右ノ賃金ヲ分テバ各幾何

(七) 某翁元來算ヲ解セズシテ二万九千九十圓ヲ其ノ四子ニ與ヘテ曰ク長

子ハ三分ノ一ヲ取レ次子ハ四分ノ一三子ハ五分ノ一四子ハ六分ノ一ヲ取レト命ズ然レバ各幾何ヲ得タリヤ

(ハ) 或人死ニ臨ミ其ノ貯金一千〇七十一圓ヲ其ノ孕婦ニ託シテ曰ク生ル、子若男ナラバ之ニ四百七十六圓ヲ與ヘテ汝自五百九十五圓ヲ取レ若女ナラバ之ニ四百五十九圓ヲ與ヘテ汝自六百十二圓ヲ取レト命ズ然ルニ此ノ婦一男一女ヲ變生セリ依リテ其ノ金ヲ遺言ニ隨ヒテ分ツキハ各幾何ヲ得ルヤ

(九) 爰ニ一千升ヲ容ル、一器アリ三處ニ孔アリテ之ニ水ヲ容ル、ニ甲ヨリスレバ八時乙ヨリスレバ二時丙ヨリスレバ一時ニシテ水滿ツ今此ノ三孔ヨリ一同ニ容ル、キハ幾何時ニシテ水滿ツヤ又各孔ヨリ入ル處ノ水量若干

(〇) 四工アリ合力シテ九百十圓ヲ得タリ其ノ日數ヲ比スルニ甲ト乙トハ三ト四トノ如ク乙ト丙トハ六ト七トノ如シ今丙一人ニテ成セバ十四ニシテ了ル只言フ其ノコト始ニ甲一人ニテ三日爲シテ休ミ其ノ殘ヲ乙四日爲シテ休ミ其ノ殘ヲ丙二日爲シテ休ミ其ノ殘ヲ丁來リテ爲シ二日ニシテ卒業スト云フ然ルキハ各一人ツ、爲セバ幾何日ニシテ成ルヤ又其ノ業ノ巧拙ニ隨テ分テバ各若干金ヲ得ルヤ

數學連數

- (一) 金二千四百五十圓アリ之ヲ七等ニ配分スルニ遞次五十圓ヲ加フト云フ各幾何
- (二) 人アリ七十二里ノ道程ヲ六日ニシテ達ス初日若干里ヲ往キ逐日二里ヲ増スト云フ初日幾里ヲ往キシヤ
- (三) 或人金百二十八圓ヲ借り之ヲ八ヶ月ニ返濟スルニ遞次三圓ヲ加フ然レバ末月ノ返濟金幾何

(四)曠野アリ初日五名ニテ之ヲ開キ毎日三名ツ、増加シテ末日ニ至リテ三十五名ニ及ベリト云フ然ルトキハ日數幾何ナリヤ

(五)鼠アリ日々ニ米八合ヲ食フ其ノ鼠逐日若干匹ツ、増シテ一日ニ米二合ヲ増ス而末日ニ至リ米六舛ヲ食ヘリ依リテ問フ日數幾何ナリヤ

(六)或人商ヲ爲シ初年ハ五百圓ノ利潤ヲ得タリ年々遞次ニ二十二圓ヲ増シテ十五年目ニ幾何ノ金ヲ得ルヤ

(七)農アリ初年ニ米十八俵ヲ取り之ヲ每圓五分俵ノ四ノ相場ニテ賣リ年々若干ツ、増加シテ七年ノ後米二十四俵ヲ取り米相場ハ逐年高價ニシテ每圓七分俵ノ三ニ及ベリト云フ然レバ中五年ノ米及ビ各年ノ價幾何

(八)童子アリ桃園ニ行テ桃子ヲ取ルコト日々ニシテ惣數一千八百五十

四個ヲ得タリ但シ日々遞次ニ四十三個ツ、増シ其ノ取ル處初日末

日ノ數和シテ四百十二個ナリトイフ日數幾何

(九)或人梨子九十個ヲ持テリ之ヲ三童ニ與フルニ約シテ曰ク早ク來ルモノニハ若干個ヲ與へ遞次ニ若干ヲ減シテ與フベシト三童梨子ヲ得テ最初ノ數ト最後ノ數トヲ比較スレバ十八個少シト云フ各幾何個ヲ得シヤ

度學連數

(一)千五百圓ヲ四人ニテ獻金スルアリ只言フ判任ハ等外ヨリ三倍多ク奏任ハ判任ヨリ其四倍多ク勅任ハ奏任ヨリ其ノ五倍多シトイフ各幾何

(二)賜邸アリ坪數三千歩ナリ只言フ勅任ト奏任トハ五ト三トノ如ク奏任ト判任トハ七ト五トノ如ク又奏任ト等外トハ十一ト三トノ如シ

ト各幾何

- (三) 三人アリ八百十圓ヲ分ツニ乙ヲ甲ニ比スレバ加一倍丙ヲ甲乙ノ和ニ比スレバ又加一倍ナリ各幾何ナリヤ
- (四) 金ヲ配分スルニ甲乙相比スレバ三ト四トノ如ク乙ト丙トハ五ト六トノ如ク丙ト丁トハ九ト七トノ如シ今甲乙相加へ八十一圓ナリ各得ル所及ビ總計幾何ナリヤ
- (五) 金三千四百九十五圓ヲ以一山一園五馬三牛ヲ買フニ牛ノ價ハ馬ノ五分ノ四園ノ價ハ牛ヲ二十四倍スレバ半馬ノ價ヲ不足ス山ノ價ハ園ヲ二倍スレバ三馬半牛ノ價ヲ不足ス各幾何

和較比例

- (一) 茶四種アリ其價甲ハ每斤三十錢乙ハ二十五錢丙ハ二十錢丁ハ十五錢ナリ今此ノ四品ヲ混一ニシテ每斤二十四錢ノ茶ヲ製セントス各

幾斤ヲ混ズベキヤ

- (二) 四種ノ酒アリ甲ハ每斗十五錢乙ハ十二錢丙ハ十錢丁ハ八錢ナリ今此ノ四品ヲ混シテ每斗十一錢ノ酒ヲ作ラントス各幾何ヲ用井テ可ナリヤ

- (三) 每舛ノ價十四錢ノ酒二斗アリ之ニ每舛十五錢ノ下酒十九錢ノ中酒二十二錢ノ上酒ヲ混シテ每舛十八錢ニ賣ラントス問フ各酒幾何ヲ混シテ可ナリヤ

- (四) 一匹ニツキ二錢ノ魚二十四アリ之ハ每匹二錢五厘三錢三錢七厘ノ魚ヲ雜へ平均每匹ヲ二錢八厘ニ賣ラントス然ルルハ各幾何匹ヲ雜へテ可ナリヤ

- (五) 每斤ノ價十錢ノ砂糖十六斤アリ之ニ十一錢十五錢ノ砂糖ヲ混シ每斤十三錢ニ賣ラントス各何程宛ヲ混シテ可ナリヤ

算術

三十三

三十二

珠算

四則雜題

- (一) 西洋紀元前四十五年ニ伊太里ノ國王由利安ト云フ人曆法ヲ政メシヨリ明治十七年マテハ幾年トナルヤ
- (二) 湍頓ト云フ人ハ紀元一千六百四十三年ニ生レ七十九歳ニシテ死セリ問フ死シ、年ハ紀元幾年ナリシヤ
- (三) 日本國ノ戶數ハ凡七百〇八万〇二十八戶アリト云フ今每戶ニ白米一斛三合ヲ與ヘシトス問フ幾何石ヲ與フベキヤ
- (四) 蜜柑五株アリ每株枝ノ數十八本ニシテ每枝實ノ數百八十九个ヲ結ブトスレバ總實數若干ナリヤ
- (五) 軍艦ヲ製スルニ甲乙二等ノ職人ニ九万圓ヲ分與スルニ乙ハ八百四十人ニシテ每人六圓五十錢ヲ得タリ而甲ハ四十五圓ヲ得タリ然ル

ニ其殘金ヲ算スルニ三千九十圓アリシト云フ問フ甲ノ人數幾何ナリヤ

- (六) 或人金二千四百圓ヲ四子ニ與フルニ長子ハ次子ヨリ五圓多ク次子ハ三子ヨリ三圓多ク三子ハ四子ヨリ一圓多ク與フトイフ然ルキハ各ノ所得若干ナリヤ
- (七) 間口五十間奥行百間ノ屋舖地アリ四方ノ堺ニ一間毎ニ杭ヲ建テントス問フ幾何本ヲ要スルヤ
- (八) 二條ノ鎖アリ其ノ丈ケ合セテ二丈五尺ニシテ一條ノ長サハ他ノ一條ヨリ三分六厘短シ二條ノ丈各幾何ナリヤ

度量衡貨幣

- (一) 三段五畝二十五步ト三町五段十二步トノ和幾何
- (二) 一端一丈三尺ト八四二端三尺二寸トノ和幾何ナリヤ但シ一匹ハ二

算術

端ニシテ一端ハ二丈七尺ナリ

(三) 三時二十八分五十八秒ト三日六時五十分十二秒トノ和ハ幾何ナリヤ

(四) 或人道ヲ行クニ第一日ニハ九里三十五町第二日ニ十三里十五町四十八間第三日ニ十三里十八町五十間ナリト云フ總里數幾何ナリヤ
(五) 田地アリ五反三畝三步アリ内二反三畝十二歩ヲ減ズルトキハ幾何ナリヤ

(六) 西京ハ北緯三十五度〇分三十六秒ナリ支那北京ハ同三十九度六分五十九秒ナリ問フ北京ハ西京ヨリ北ニ距ルコト幾何度ナリヤ

(七) 甲乙ノ兩工アリ同時ニ業ヲ始メ甲ハ五週五日十八時八分十二秒ニシテ卒リ乙ハ四週六日十六時五十分四十三秒ニシテ卒レリ然ルトキハ乙ハ甲ヨリ幾何日早ク卒リシヤ

(八) 圓周ヲ五分スルニ第一ハ九十五度十三分第二ハ八十四度二十五分第三ハ七十度十七分第四ハ四十四度ナリトス問フ第五ハ幾何ナリヤ

異乘同除

- (一) 食鹽二俵ノ價金二十四錢トスレバ食鹽八俵ノ價幾何ナリヤ
- (二) 茶三斤ノ價金三圓七十五錢ナルキハ九斤ノ價ハ幾何ナリヤ
- (三) 煙草六斤ノ價金一圓八十錢ナルキハ七圓二十錢ニハ幾斤ヲ買ヒ得ベキヤ
- (四) 砂糖五斤ノ價四十一錢五厘ナレハ八圓八十三錢ニテハ幾斤ヲ買ヒ得ベキヤ
- (五) 金六十錢ニテ書物ヲ買ヒ之ヲ内三割引ニテ書肆ニ戻サントス其ノ代金何程ナリヤ

- (六) 玄米九石三斗五升アリ之ヲ外一割減ニ春キテ白米幾何ヲ得ベキヤ
- (七) 遠近ノ二山アリ遠山迄道程十五里近山迄道程八里アリ近山ノ高サ十二町ナリ今此ノ二山ヲ一見スルニ其ノ高サ相均シト云フ問フ遠山ノ高サ如何
- (八) 華氏ノ寒暑表ハ氷點ヲ三十二度トシ沸騰點ヲ二百十二度トス攝氏ノ寒暑表ハ氷點ヲ零度トシ沸騰點ヲ百度トス列氏ノ寒暑表ハ氷點ヲ零度トシ沸騰點ヲ八十度トス今血温ハ華氏ノ寒暑表ニテ九十六度ナリトイフ然ルキハ攝列二氏ニテハ幾何度ナリヤ
- (九) 或人時計ヲ卷クコトヲ忘レ後ル、コト一時ニ及ベリ元來此時計タルヤ毎日正午ヨリ十分三十秒ノ早差アリ若後レタルマ、ニテ置クキハ今ヨリ幾何時ヲ經テ正時ニ合スルヤ
- (一〇) 酒二斗ノ價三圓ナリトスレバ一石五斗ノ價幾何ナルヤ

- (一) 曲尺一尺ハ鯨尺八寸ニ當ルナリ今鯨尺ニテ九丈六尺ノ索ヲ曲尺ニテ測ルキハ幾何ナリヤ
- (二) 或人二町七反ノ田地ヲ所持ス今一反ニ付米五俵ヲ得ルトシテ其ノ得ル所ノ米幾何ナリヤ
- (三) 聲音ノ傳布スルハ六十秒ニ六万八千五百二十「エル」ヲ行クベシ今電光ヲ見ルノ後十五秒ニシテ始メテ雷聲ヲ聞ク其ノ遠サ幾「エル」ナリヤ
- (四) 人力車アリ一輛ニ二人ヲ乗セ賃錢三十八錢ヲ得ベシ今一圓九十錢ヲ得タリト云フキハ二人乗幾輛ヲ供セシヤ
- (五) 圓徑百十三尺アルキハ則其ノ周圍三百五十五尺アリトス今圓徑十七丈四尺ノ物アリ其ノ周圍幾何ナリヤ
- (六) 右ニ據レバ今圓形ノ塔ニテ其ノ周圍二十五尺アリト云フキハ其ノ

直徑幾何ナリヤ

(七) 小麥十二俵ノ價二十一圓ナリ今百俵ノ價幾何

(八) 書ヲ寫スニ三日ニシテ五冊ヲ寫ストキハ三十日ニハ幾何ヲ寫スベキヤ

(九) 水車アリ二時間ニ千五百轉ス問フ此ノ水車一晝夜ニハ幾回轉スルヤ

(一〇) 米國ノ銀貨七十九个ヲ以我金八十圓ニ換フルトキハ我千圓ハ米國ノ銀貨幾個ニ當ルヤ

(一一) 羅紗三尺二寸ノ價三圓二十錢ナリ二十八丈ノ價幾何

(一二) 童子八人ニ林檎十八個ヲ與フルトキハ七十二人ニハ幾何個ヲ與フルヤ

(一三) 燒耐ト清水トノ重サノ比ハ猶四十三ト五十トノ如シ今清水十六貫

目ヲ容ル、一樽アリ之ニ燒耐ヲ容レナハ其ノ重サ幾何ナルベキヤ

(四) 金三十五圓ヲ貸シテ利金七十錢ヲ得タリ此ノ割合ニテ四十九圓ヲ貸スルハ利金幾何ヲ得ルヤ

(五) 河蒸氣アリ五時半ノ間ニ十七里半ヲ走ルトシテ午前第七時ニ甲港ヲ離レ午後第五時半ニ乙港ニ達セリト云フ然ルキハ甲乙二港ノ距離幾何

(六) 沓師アリ四日半ニシテ長沓二足ヲ製造ス今此ト同シ沓十足ヲ造ルニハ幾日ヲ要スルヤ

(七) 米一俵ノ價三圓五十錢ナルトキハ七十五俵ト一斗ノ價幾何ナリヤ但シ一俵ハ四斗入りナリ

(八) 炭三十二俵半ノ價三圓三十七錢五厘ナリトスレバ四百七十三俵ノ價幾何ナリヤ

(九二) 或人甲乙二種ノ織物ヲ四十八圓ニテ買ヒ得タリ甲ハ每尺ノ値五十錢ニシテ長サ六丈五尺アリ乙ハ長サ五丈ナリ乙一尺ノ價ヲ問フ

(〇三) 或人馬車ニ乘リ十九里二十七町ノ道程ヲ走ルニ五圓八十七錢五厘ヲ拂ハント約ス然ルニ道程未ダ三里八町手前ニテ馬車損シテ行クコト能ハズ依リテ初メ約セシ割合ニテ其ノ賃ヲ拂フトキハ幾何ナリヤ

(一三) 或人十四坪七合五勺ノ居室ヲ作ルニ八十五圓五十錢ヲ費セリ今同シ割合ニテ五十七坪半ノ家ヲ造ラントスルニハ其ノ費用何程ナリヤ

(二三) 内八分減ニツキタル白米二石三斗アリ此ノ玄米ヲ問フ

(三三) 内二割減ハ外幾割減ニ當ルヤ

(四三) 東國ヨリ西國ニ米ヲ運送スルアリ此ノ運賃ヲ問ヘバ米百石ニ付キ八石ナリト云フ今八千一百石ヲ運送セントスルニ其ノ内ニテ運賃ヲ渡ストキハ西國ノ着米幾何ナルベキヤ

(五三) 一ケ年ノ利子八分ニシテ元金三百十八圓ヲ貸ストキハ一ケ年ノ元利何程ナリヤ

(六三) 旅人アリ十二時間ニ十三里ヲ歩行スルトキハ百里ノ道程ハ幾日ニシテ達スベキヤ

(七三) 西京ヨリ東京マデ道程百廿六里アリトス今三日間ニ七十里ヲ走ル車ニ乗ルトキハ幾日ニシテ達スベキヤ

(八三) 仰テ天空ヲ見ルニ高サ五丈ノ上ニ大サ八寸ノ鳩アリ又其ノ上ニ大サ五尺ノ舞鶴アリ鳩ト鶴ヲ一見スルニ其ノ大サ相均シ問フ鶴ハ幾何尺ノ高所ニ在ルヤ

(九三) 三万五千貫目ノ荷物ヲ船二十一艘ニ積ミ載スルトキハ五万貫目ノ荷物ハ船幾艘ニ積ミ載セラレベキヤ

(四) 遠近ノ二山アリ遠山迄道程十六里半アリ近山マテハ三里アリ今近山ノ高サヲ測ルニ五町半アリ而此二山ヲ一見スルニ其ノ高サ相均シ問フ遠山ノ高サ幾何ナリヤ

(一四) 二十五時間ニ田地二町一反ヲ耕ス農夫アリ此農夫ヲシテ五十時間耕サシメバ幾何ノ田ヲ耕シ得ベキヤ

同乘異除

(一) 一本ノ價三錢ノ筆五百二十五本アリ之ヲ一帖二錢ノ半紙ニ換フルトキハ幾帖ヲ得ルヤ

(二) 工人毎日三時ツ、働キ十五ヶ月ニシテ成ル業アリ今之ヲ五ヶ月ニ成功セントスルニハ毎日幾時ツ、働キテ可ナリヤ

(三) 稻ヲ刈ルニ人夫七人ヲ雇ヒ二十四日ニシテ終ルベシ之ヲ五人ニテ爲サシメナバ幾日ニシテ終ルヤ

(四) 樵夫アリ毎日薪二十五束ヅ、ヲ伐リ出ダシ七十五日ニシテ伐リ尽スベキ一山アリ今之ヲ二十日ニテ爲サントセハ毎日幾束ツ、伐リテ可ナリヤ

(五) 家ヲ建ルニ大工三十五人ヲ雇ヒテ二十日ニシテ成就スベシ今之ヲ拾四人ニテ爲サシメシニハ幾日ヲ費スヤ

(六) 海岸ニ一ノ砲臺ヲ築クアリ工人三十六人ヲ役シテ六十五日ヲ經ベシ今之ヲ五十四日ニテ落成セシメントスルニハ人數幾何ヲ増シテ可ナリヤ

(七) 地面アリ廣サ二十五間長サ百五十間半アリトス今之ヲ廣サ三十間ノ地ニ換ヘントスレバ其ノ長サ幾何ナリヤ

(八) 四斗入り、米九百十俵アリ之ヲ每俵三斗五舛入りノモノニ直ストキハ幾俵ナリヤ

- (九) 一事ヲ爲スニ職人四十九人ヲ雇ヒ六十三日ニシテ成就スベシ今之ヲ十四人ニテ爲ストキハ幾日ニシテ落成スベキヤ
- (〇) 寄宿生徒八百人ニテ一ケ年ノ食料ヲ算スルニ白米一千四百五十五石ヲ費ストシテ此ノ生徒五十人減少シタルトキハ此ノ食料ニテ幾日ヲ支フルヤ
- (一) 五十四人ニテ二十四日間ニ落成スヘキ一事アリ今此ノ事ヲ三十六人ニテ成ストキハ幾日ニシテ成ルヤ
- (二) 土工兵三十六人ニテ二百十六日ヲ費シテ築クヘキ一ノ堤アリ之ヲ百〇八人ニテ成サシムルトキハ幾日ニシテ成就スベキヤ
- (三) 百四拾人ニテ七ケ月間ニ成就スベキ一事アリ今此ノ事ヲ四ケ月ニシテ卒業センニハ更ニ幾人ヲ増加スベキヤ
- (四) 甲乙ノ兩馬車アリ其ノ馳スル力ヲ比スレバ六ト七トノ如シトイフ

今甲ノ馬車ヲ用井ルキハ七十八日ニ達スル道程ヲ乙ノ馬車ヲ用井ルキハ幾日ニシテ達スルヤ

- (五) 牛ハ毎日其ノ食料トシテ大麥三舁ヲ食シ馬ハ三舁五合ヲ食ス今牛ヲ二百四十五日間畜フ食料ヲ以テ馬ヲ畜フキハ幾日ノ食料ナリヤ
- (六) 甲乙ノ二輛ノ瀛車アリ其ノ力ヲ比スレバ四ト五トノ如シ今甲ノ瀛車十時間ニ達スル距離ヲ乙ノ瀛車ニテハ幾時ニ到着シ得ベキヤ
- (七) 池ヲ堀リテ其ノ土ヲ某所ニ運バシムルニ人夫一人ニ付土一坪ツ、ヲ運ブベシ而其ノ距離ハ三十五間ナリトス然ルニ此ノ所土砂山ヲ爲シテ操作ニ便ナラザルヲ以更ニ別ニ二十七間ノ所ニ運バシムルニハ每人幾坪ツ、ヲ運ビテ可ナルヤ
- (八) 間口四十二間奥行百間ノ地面アリ今同シ坪數ニテ其ノ間口六十間ノ者ト交換セバ奥行幾間ナルベキヤ

- (九一) 或人幅三尺長二丈八尺ノ絹ヲ借り其ノ代リニ巾四尺ノ絹ヲ返サントスルニ其ノ長サヲ知ラズ因テ其ノ長サヲ求ム
- (〇二) 白田四町五反三畝アリ八人ニテ耕ストキハ二週間ニテ卒ルベシ之ヲ四人ニテ耕スルハ幾日ニシテ成就スベキヤ
- (一三) 或人一ケ年金百圓ニツキ若干ノ利ヲ以元金二千圓ヲ貸シ若干ノ利ヲ得ルニ五年ヲ費セシト云フ今之ト同利ヲ得ルヲ目的トシ更ニ一千圓ヲ増加シテ貸スルハ何年ニシテ之ト同等ノ利ヲ得ラルベキヤ
- (二四) 古キ座敷アリ長サ一丈二尺巾一丈アリ今之ヲ同積ニテ長サ一丈六尺ノ新室ニ造リ換フルトキハ其ノ巾ヲ幾何尺ニ作りテ可ナリヤ
- (三三) 製絨所アリ四十人ノ工人五ケ月ヲ費シテ羅紗七十五丈五尺ヲ織リ爲スベシ今此ノ羅紗ヲ一ケ月半ニテ織ラントセバ人員幾何ヲ要スルヤ

- (四二) 六十四樽ノ酒アリ其ノ舛入りタル一樽ニ付四斗六舛ナリ之ヲ三斗二舛入りニ換フルトキハ幾樽トナルヤ
- (五二) 二旅人アリ甲ハ毎時四里ヲ歩ミ乙ハ毎時三里半ヲ歩ム今甲ノ四日半ニテ歩ム道程ヲ乙ハ幾日ニシテ歩ムヤ
- (六二) 茶アリ二斤半入りノ袋ニ入レテ二十袋アリ之ヲ五斤入りノ袋ニ入ル、キハ幾袋ナルヤ
- (七二) 一舛ノ價金九錢ノ大豆十二石五斗八舛アリ其ノ代リニ一舛ノ價金五錢ノ麥ヲ與フルトキハ幾何ナリヤ
- (八二) 雞卵商アリ五千個ノ雞卵ヲ買ヒタリ其ノ價一個ニ付八厘ナリ其ノ内二十個ハ破裂シ三百個ハ腐敗セリ然ニ其ノ残りヲ以元價ヲ得ントスニ個ヲ幾何ツ、ニ賣リテ可ナリヤ
- (九二) 學校ナリ生徒ノ數三百八十名アリ但シ生徒授業料ハ一ケ月金二十

五錢ナリトス問フ此ノ授業料ニテ五圓ノ教師幾何人ヲ雇ヒ入レラ
ルベキヤ

(〇三) 二千五百人ノ守兵アリ八ヶ月間ノ糧アリ今他營ヨリ兵卒九百人入
込ムトキハ此ノ糧ニテ幾月間ヲ支フベキヤ

(一三) 方八寸ノ紙ヲ以天井ヲ張ルアリ紙員五百五十二枚ヲ用非ル今方一
尺二寸ノ紙ヲ以テセバ幾枚ヲ要スルヤ

(二三) 段通アリ巾三尺ニシテ長サハ五十尺ナリ今其ノ積ト同一ニシテ長
サヲ二丈五尺ニスルキハ其巾幾尺ナリヤ

(三三) 港口ヲ浚ヘントスルニ人夫七百人ヲ役シテ七ヶ月ヲ費スベシ之ヲ
百四十人ニテ浚ヘシムルキハ幾月ニシテ全ク落成スベキヤ

(四三) 食鹽五千五百八十九石アリ每石ノ價金五十錢トス之ヲ一把ニ付五
錢ノ薪ニ換ヘントスレバ薪幾何把ヲ取リテ可ナリヤ

(五三) 一石ノ價金七圓五十錢ノ米百石アリ之ヲ一舛ニ付三十錢ノ酒ニ換
ヘントスルキハ幾何ヲ得ベキヤ

差分

(一) 三人ノ筆工アリ甲ハ二十四本ノ筆ヲ用非テ五十日ニシテ二百枚ノ
書ヲ寫シ乙ハ三十四本ノ筆ヲ用非テ六十日ニシテ二百五十枚ノ書
ヲ寫シ丙ハ四十本ノ筆ヲ用非テ八十日ニシテ三百枚ノ書ヲ寫シ賃
金合セテ九千六百圓ヲ得タリ然ルトキハ筆數日數及ビ紙數ニ從ヒ
テ此ノ賃金ヲ分テバ各幾何ヲ得ルヤ

(二) 二樽ニツキ金五圓五十錢ノ酒ト三樽ニ付十二圓ノ美淋ト四樽ニツ
キ金七圓ノ酸ト五舛ニ付一圓ノ燒酎ト合セテ金千五百九十圓ヲ
以テ買ハントスルアリ此ノ割合タルヤ酒五樽ト美淋二石ト酸十樽
ト燒酎一斗五舛トノ如シト云フ然ルトキハ各液ノ價及ビ樽數幾何

ナリヤ但シ一樽ノ舛入りハ二斗五舛ト定ム

(三) 四商アリ甲ハ四百圓ヲ五ヶ月出シ乙ハ六百圓ヲ七ヶ月出シ丙ハ九百六十圓ヲ八ヶ月出シ丁ハ千二百圓ヲ九ヶ月出シテ共ニ商ヲ爲スニ七百五十圓ノ損毛アリ然ルトキハ各人ノ損セシ所幾何ナリヤ

(四) 雇夫ヲ雇フニ日日人名ヲ記シ二十五日ニハ總名八百五十八ナリ而シテ初日雇ヒシ人員ヨリ末日雇ヒシ人員ハ多キコト四十八人ナリ問フ初日ノ人員幾何ナリヤ

(五) 兄弟四人アリ其年ノ數ヲ合スレバ二百十八年ナリ但シ長末ノ差ハ三十九年ナリ年數逐次同數ヲ減シテ中二子ノ年齢ハ幾何年ナルヤ

(六) 五家アリ共カシテ一井ヲ堀ルニ入費金八百圓ナリ因リテ五家相約シテ曰ハク近家ヨリ遠家ハ入費ヲ若干ヅ、減シテ可ナリト是ニ於テ其ノ約束ノ如クセシニ最近家ト最遠家トハ其ノ差二十圓ナリト

云フ問フ各家幾何ヲ出金セシヤ

(七) 五種ノ魚アリ其每尾ノ價平均八錢ニシテ三百三十六尾アリ此ノ内鯛ハ每尾二十五錢鰈ハ十二錢鰯ハ三錢鯿ハ二錢鮒ハ一錢ナリ各幾何匹ヅ、ナリヤ

(八) 六種ノ魚アリ合セテ五十八匹ニシテ平均一匹ノ價九錢ナリトス只言フ鯛ハ每尾二十錢鰈ハ十五錢鰯ハ十錢鰯ハ七錢鯿ハ六錢鮒ハ二錢ナリト云フ各幾何匹ヅ、ナリヤ

(九) 菓六種アリ之ヲ混シテ平均每個ヲ九厘ヅ、ニ買ヒ得タリ梨子ハ每個壹錢貳厘柿ハ一錢桃ハ八厘枇杷ハ七厘梅ハ三厘李ハ二厘ナリ今梨子ノミヲ算スレバ十八個アリ然ルトキハ外五種ノ數幾何ナリヤ

(一〇) 金巾五万六千五百卷ヲ五人ノ裁縫師ニ分與ス甲ヨリ逐次二千卷ヅ、多ク與フルトキハ五人ノ所得幾卷ナリヤ

(一) 織女アリ初日ニ布一丈二尺ヲ織リ日々一尺五寸ツ、遞次ニ増加シテ一ヶ月織レバ末日ノ織ル所ノ長キ幾何

(二) 人アリ金三十五圓ヲ貸スニ初月ノ利ヲ二分ト定メ月ヲ經ルニ隨ヒ五厘ツ、増セバ三年ノ後ニ至リ元利幾何トナルヤ

(三) 地面若干坪アリ之ヲ八區ニ分ツニ第一區第二區ヲ合セテ一万一千九百坪アリ第七區第八區ヲ合セテ八千三百坪アリトシ其ノ差タルヤ逐次同一ニシテ八區ノ坪數各幾何ナリヤ

(四) 金若干圓アリ之ヲ甲乙丙丁戊己庚辛壬癸ノ十人ニ分タントスルニ只言フ甲乙ノ所得ヲ合ストキハ二十九錢ニシテ戊己ノ所得ヲ合ストキハ五十六錢ナリ其ノ差ハ甲ヨリ癸ニ至ルマデ遞次ニ同一ニ増加ストイフ癸ノ所得ヲ問フ

(五) 百俵ノ白米アリ之ヲ五人ニ分與スルニ甲ヨリ次第ニ五俵ヲ減ズルトキハ各幾俵ヲ得ルヤ

(六) 金一圓アリ之ヲ四人ノ童子ニ配分スルニ甲ヨリ遞次ニ半減ナリト云フ各幾何ヲ得ルヤ
(七) 米三十六俵アリ四子ヲシテ之ヲ分チ取ラシムルニ長子ヨリ以下半減スト云フ各幾何

(八) 瀛船アリ甲港ヲ發シテ乙港ニ至ルニ逐日若干里ヲ増加シテ走り初日末日ノ走ル所ノ里數ヲ合計スレバ二百九十二里ナリ問フ甲港ヨリ乙港ニ至ルニハ日數幾何ヲ費スヤ但シ甲乙兩港ノ距離ハ七百三十里ナリ

(九) 茲ニ石筆二千三百八十本アリ之ヲ五人ノ童ニ分予スルニ甲童ヨリ遞次ニ同差ニテ減少シ戊童ニ至リテ其ノ得ル所三百三十六本アリシト云フ然ルトキハ五童ノ得ル所各幾何ナリヤ

- (一) 織女アリ初日ニ布一丈二尺ヲ織リ日々一尺五寸ツ、遞次ニ増加シテ一ヶ月織レバ末日ノ織ル所ノ長サ幾何
- (二) 人アリ金三十五圓ヲ貸スニ初月ノ利ヲ二分ト定メ月ヲ經ルニ隨ヒ五厘ツ、増セバ三年ノ後ニ至リ元利幾何トナルヤ
- (三) 地面若干坪アリ之ヲ八區ニ分ツニ第一區第二區ヲ合セテ一万一千九百坪アリ第七區第八區ヲ合セテ八千三百坪アリトシ其ノ差タルヤ逐次同一ニシテ八區ノ坪數各幾何ナリヤ
- (四) 金若干圓アリ之ヲ甲乙丙丁戊己庚辛壬癸ノ十人ニ分タントスルニ只言フ甲乙ノ所得ヲ合ストキハ二十九錢ニシテ戊己ノ所得ヲ合ストキハ五十六錢ナリ其ノ差ハ甲ヨリ癸ニ至ルマデ遞次ニ同一ニ増加ストイフ癸ノ所得ヲ問フ
- (五) 百俵ノ白米アリ之ヲ五人ニ分與スルニ甲ヨリ次第ニ五俵ヲ減ズルトキハ各幾俵ヲ得ルヤ

- (六) 金一圓アリ之ヲ四人ノ童子ニ配分スルニ甲ヨリ遞次ニ半減ナリト云フ各幾何ヲ得ルヤ
- (七) 米三十六俵アリ四子ヲシテ之ヲ分テ取ラシムルニ長子ヨリ以下半減スト云フ各幾何
- (八) 漁船アリ甲港ヲ發シテ乙港ニ至ルニ逐日若干里ヲ増加シテ走り初日末日ノ走ル所ノ里數ヲ合計スレバ二百九十二里ナリ問フ甲港ヨリ乙港ニ至ルニハ日數幾何ヲ費スヤ但シ甲乙兩港ノ距離ハ七百三十里ナリ
- (九) 茲ニ石筆二千三百八十本アリ之ヲ五人ノ童ニ分予スルニ甲童ヨリ遞次ニ同差ニテ減少シ成童ニ至リテ其ノ得ル所三百三十六本アリシト云フ然ルトキハ五童ノ得ル所各幾何ナリヤ

(〇二) 製造所アリ男女及七童子相集リテ事業ヲ爲スニ男一人ニ付一週間働キテ賃錢八十二錢五厘ヲ得女ハ五十二錢五厘ヲ得童子ハ二十一錢五厘ヲ得ベシト云フ而四週ノ後ニ至リ賃錢合セテ百二十七圓四十四錢ナリト云フ其内九十二圓四十錢ヲ男ノ賃錢トシ二十七圓三十錢ヲ女ノ賃錢トナストキハ各ノ人數幾何員ナリヤ

(一) 茲ニ舊貨幣ヲ藏スル人アリ其品類小判一分銀一朱銀ノ三種ニシテ其ノ高合セテ百八十六圓ナリ只言フ小判ヨリ逐次内ニ割減ナリ然ルキハ各種ノ數幾何ナリヤ但シ舊貨幣小判ハ今ノ一圓ニシテ一分銀ハ二十五錢一朱銀ハ六錢二厘五毛ナリ

(二) 金六十九圓ヲ三人ニ配分スルニ只言フ甲ハ十一分乙ハ七分丙ハ五分ナリ問フ各幾何ナリヤ

(三) 金五百二十五圓ヲ四人ニ分ツニ甲ハ十三分乙ハ九分丙ハ甲ニ比ス

レバ其ノ二倍ヲ加フ丁ハ甲乙ノ和ニ其ノ一倍ヲ加フ仍テ各ノ所得ヲ問フ

(四) 或生徒學校ニ入り初日ノ買物ヲ算スルニ金七十六錢ナリ其比石盤一枚ハ八分石筆一把ハ七分洋書ハ石筆ニ二倍シ洋紙ハ石盤二枚ノ内石筆ヲ減シタル者ニ同シ各幾何ナリヤ

(五) 裸麥十萬〇千八百四十二俵ヲ五ヶ所ノ問屋ニ送ルアリ甲ヨリ以下逐次ニ一千石ヲ減シタリト云フ問フ各所ニ送リタル俵數幾何ナリヤ但シ一俵ハ四斗入りナリ

(六) 金八百圓ヲ甲乙丙丁戊ノ五人ニ分ルニ乙ノ所得ヨリ丁ノ所得ハ二十圓少シ逐次各取金幾何ナリヤ

(七) 金五千圓ヲ以テ馬四匹園一區宅一字ヲ買フ只言園ノ價ハ馬十六匹ノ價ニ等シク宅ノ價ハ園ニ四倍半スレバ馬ノ價不足スト云フ各幾

何ナリヤ

五十八

(八二) 或人馬ト家ト田地トヲ買フ其ノ價合セテ六千五百圓ナリ但シ田地

ノ價ハ馬ニ五倍シ家ノ價ハ田地ニ四倍スト云フ各幾何

(九二) 大砲ノ質ハ凡黃銅二分錫三分ナレバ銅三十六分ノ割ヲ以製ス今四十八斤ノ大砲ヲ鑄ントスルニハ各幾何斤ヲ以テスルヤ

(〇三) 三人ニテ一船ヲ買フニ甲ハ一万圓乙ハ一万二千五百圓丙ハ一万六千五百圓ヲ出シ此ノ船ニ付キ一万五千六百元ノ損ヲ爲セリ然ルキハ各幾圓ヲ出シテ可ナリヤ

(一三) 一籠ニテ七十五个入りノ梨子アリ此ノ代金平均一個ニ付キ一錢トス然ルニ此ノ果タルヤ大小不同アルニ由リ之ヲ分チテ三種トシ一個ノ價六厘八厘一錢二厘トス各幾個ヅナルヤ

(二三) 薪三品アリ一把ニ付二錢五厘五錢七錢ナリ今此ノ三品ヲ交へ百把ニ付キ五圓五十錢ニ買ヒ入レントスルトキハ各品幾把ヲ買ヒ入レテ可ナリヤ

(三三) 米一斗ニ付キ金五十錢六十二錢七十五錢八十三錢ノ四種アリ今一斗ニ付キ金七十錢ニテ百八十二石ヲ買ヒ入レントス各幾何但シ石位ヲ下ラズンテ問ニ合サンコトヲ望ム

(四三) 炭一俵ニ付キ九錢六厘五毛ノモノ百三十俵ヲ作ルニ九錢三厘五毛及ビ十錢ノ二品ヲ以テスレバ各幾何俵ナリヤ

(五三) 毎斤二十一錢ノ茶六斤アリ是ニ毎斤十五錢十八錢二十五錢及ビ二十八錢ノ四種ヲ混シ毎斤二十錢ノ茶ヲ製セントス各幾何ヲ混ズルヤ

(六三) 金七百〇五圓アリ甲乙丙ノ三人ニ分ツ各得金ヲ比スルニ甲ノ得ル所ヲ二倍スルモノハ乙ノ三倍ニ當リ乙ヲ六倍スルモノハ丙ノ七倍

算術

五十九

ニ當ルト云フ各得金幾何ナリヤ

六十

(七三) 或翁八百四十圓ヲ四子ニ與フルアリ茲ニ人アリテ其ノ末子ニ問テ曰ハク汝幾何金ヲ受ケシヤ末子對テ曰ハク我が受クル處ノ數ニ二乗スレバ三兄ノ受クル所ト同シ又我が受ケシ數へ五乗シ三兄ノ數ヲ減ズレバ次兄ノ受クル處ト同シ又兩兄ノ受クル所ヨリ我數ヲ減ズレバ長兄ノ受クル處ナリト各幾何ナリヤ

(八三) 茶三品アリ其ノ價每斤甲ハ十八錢乙ハ十五錢丙ハ十錢ナリ今甲品五十斤乙品八十斤丙品七十斤ヲ混シテ一品ノ茶ヲ製セントス其ノ價每斤平均シテ幾何ナリヤ

(九三) 酒二種アリ其ノ價每升甲ハ三十錢乙ハ二十五錢今之ヲ混シテ每升ノ價二十七錢ノ品ヲ製スルニハ各幾何升ヲ混シテ可ナリヤ

(一〇四) 珈琲三種アリ其ノ價每斤甲ハ二十四錢乙ハ二十錢丙ハ十八錢ナリ今之ヲ和シテ每斤二十一錢ニ賣ラントス然ルトキハ各幾斤ヲ和シテ可ナリヤ

(一四) 小麥三十二俵アリ其ノ價每俵金一圓八十錢ナリ之ニ混スルニ每俵價金一圓六十錢ノ品及一圓五十錢ノ品ヲ以テシ平均每俵一圓六十五錢ニ賣ラントス混スル所ノ品各幾何ナリヤ

(二四) 砂糖三種アリ其ノ價每斤甲ハ二十錢乙ハ十八錢丙ハ十三錢ナリ今此ノ三種ヲ混シテ平均每斤十四錢ノ品七十二斤ヲ得ントスルニハ各幾何ヲ混スベキヤ

(三四) 一俵ノ價二圓ナル小麥アリ其ノ俵數三十俵アリ又一圓五十錢ノ燕麥二十俵アリ此ノ二品ニ每俵一圓七十錢ノ大麥ヲ混シ平均一圓七十二錢ニ賣ラントス問フ大麥幾何俵ヲ混シテ可ナリヤ

(三四) 兩村ニテ巾四尺ノ用水ヲ堀ル東村ノ高三千五百石ニシテ西村ノ高

千五百石ナリ依リテ其ノ堀巾ヲ高ニ應シテ堀ラントス各幾何尺ツ、ナリヤ

(四) 金五圓ヲ三人ニ配分スルニ甲ヨリ乙ハ三十九錢少ク乙ヨリ丙ハ七錢少シト云フ各幾何錢ヲ得ルヤ

(五) 金三圓三十二錢ヲ三分スルアリ甲ヨリ二十錢少キヲ乙トシ乙ヨリ十二錢多キヲ丙トス各幾何ナリヤ

(六) 金五圓八十五錢ヲ三分スルアリ甲ヨリ乙ハ六十錢少ク乙ヨリ丙ハ三十七錢五厘少シト云フ各幾何

(七) 一万〇二百三十六个ヲ五分スルニ甲ト乙トハ五ト三トノ如ク乙ト丙トハ四ト六トノ如ク丙ト丁トハ七ト二トノ如ク丁ト戊トハ八ト九トノ如シト云フ各幾何ナリヤ

(八) 二万二千〇四十八個ヲ四分スルニ甲ト乙トハ十三ト十一トノ如ク乙ト丙トハ九ト七トノ如ク丙ト丁トハ五ト三トノ如シト云フ各幾何

(九) 金三圓四十三錢二厘ヲ三分スルニ甲ヨリ乙ハ内二割ヲ増ス乙ヨリ丙ハ内五割ヲ増スト云フ各幾何ヲ得ルヤ

(一〇) 金若干圓ヲ三分シテ甲乙丙ニ與フ其ノ法乙ハ甲ニ比スレバ外二割増丙ハ乙ニ比スレバ内三割減ナリ今其ノ法ノ如ク分與セシニ丙ハ二百七十三圓ヲ得タリト云フ問フ甲ハ幾何圓ヲ得ベキヤ

(一一) 糧二千六百五十五石九斗アリ甲乙丙丁戊五等ノ八戸ヲシテ二八ヲ照ラシ遞ニ減シテ之ヲ納メシム甲三十戸乙四十戸丙五十戸丁六十戸戊七十戸ナリ問フ各戸納ムル所幾何ナリヤ

(一二) 甲乙丙ノ三人アリ金九千四百六十四圓ヲ分ツ其ノ法甲ト乙トハ七ト五トノ如ク乙ト丙トハ三ト一トノ如シト云フ問フ各幾何ヲ得

ベキヤ

(三五) 薪四把アリ其ノ量十八貫四百五十匁アリ今其ノ量第一ノモノヨリ次第ニ外二割半増ニシテ束ヌルトキハ各把ノ重量幾何

(四五) 金九百十五圓アリ甲乙丙三人チシテ之チ分チ取ラシム其ノ法丙ヨリ乙ハ外二割半増シニシテ又乙ヨリ甲モ外二割半増シナリト云フ各幾何

(五五) 甲乙丙丁ノ四人ニテ金若干圓チ分ツアリ乙ノ所得ト丙ノ所得トチ相乘スルモノハ金五百十二圓ナリ甲ヨリ丁ニ至ルマデ遞ニ二倍ス問フ各人幾何金チ分ツヤ

(六五) 大將アリ三十六人ノ兵チ率井テ戰場ヨリ歸レリ或人問テ曰ハク始出陣ノ人數幾何ヅヤ大將答ヘテ曰ク總兵士ノ四分ハ戦死シ八分ハ擒ニセテレ六分ハ病院ニ殘リ十二分ハ病死セリト云フ然ルキハ總

兵數及ビ各幾員ナリヤ

(七五) 雞兔アリ其ノ數十二匹ナリ其足數チ合セテ三十八アリ各類幾匹ツ、ナリヤ

(八五) 射手アリ每人矢數十本ヅ、放テハ十本餘リ十二本ヅ、放テハ餘不足ナシト云フ人數並ビニ矢數チ問フ

(九五) 配分金アリ十二錢ヅ、取レバ五錢餘リ十二錢五厘ヅ、取レバ一錢餘ルト云フ問フ人數並ビニ金高幾何

(〇六) 金三圓チ以テ鳩ト鶺トチ買ントス鳩一羽ノ價ハ七錢ニシテ鶺一羽ノ價ハ三錢ナリト云フ問フ各若干ヅ、買テ可ナリヤ

地理課 總論

- (一) 地學學トハ何ナ云フヤ
- (二) 地球表面ノ大略ヲ述ベヨ
- (三) 國トハ如何ナルモノゾ
- (四) 都邑トハ如何ナルモノゾ
- (五) 地球ノ表面ニ洪大ナル水アリ
之ヲ幾何ニ分ツヤ且其ノ名ヲ
舉ゲヨ
- (六) 又廣大ナル陸アリ之ヲ幾何ニ
分ツヤ且其ノ名ヲ舉ゲヨ
- (七) 島嶼トハ如何ナルモノナリヤ
- (八) 海岸トハ如何ナル處ナリヤ
- (九) 半島トハ如何ナル處ナリヤ
- (十) 地頸トハ如何ナル處ナリヤ
- (一一) 岬トハ如何ナル處ナリヤ
- (一二) 海及ヒ灣トハ如何ナル處ナリ
ヤ
- (一三) 海峡トハ如何ナル處ナリヤ
- (一四) 谿谷トハ如何
- (一五) 平野トハ如何
- (一六) 岳陵トハ如何
- (一七) 山嶽トハ如何
- (一八) 高原トハ如何
- (一九) 沼澤トハ如何

地理

- (〇二) 沙漠トハ如何
 - (一) 原野トハ如何
 - (二) 泉トハ如何
 - (三) 河トハ如何
 - (四) 河源河口トハ如何
 - (五) 上流下流トハ如何
 - (六) 河岸ノ兩側ニ在ル陸ヲ何ト云フヤ
 - (七) 河底トハ如何ナル處ヲ云フヤ
 - (八) 瀑布トハ如何ナルモノヲ云フヤ
 - (九) 湖トハ如何ナルモノゾ
 - (〇三) 湖脚湖頭湖岸トハ各如何ナル處ゾ
 - (一) 河湖ノ用ヲ問フ
 - (二) 人民ノ生業ニ種々アリ之ヲ記セ
- 日本帝國
- (一) 日本帝國ノ位置ヲ問フ
 - (二) 日本ハ幾何ノ大島ヨリ成レリヤ
 - (三) 四大島ノ位置ヲ示セ
 - (四) 全國ヲ幾部ニ大別スルヤ又之ヲ幾部ニ小別スルヤ

- (五) 全國ノ面積ヲ問フ
 - (六) 三府ノ名ヲ舉ゲヨ
 - (七) 五港ノ名ヲ舉ゲヨ
- 畿内
- (一) 畿内ノ位置ヲ問フ
 - (二) 畿内ハ幾國ヨリ成レリヤ
 - (三) 畿内ノ國名ヲ記セヨ
 - (四) 畿内ノ氣候ヲ詳記セヨ
 - (四) 京都ハ何帝以來ノ帝京ナリヤ
 - (五) 鞍馬山ノ位置ハ如何
 - (六) 比叡山ハ何山ニ連ルヤ
 - (七) 愛宕山ハ何國ニ跨ルヤ
 - (八) 鷲峯山ハ何處ニ在リヤ
 - (九) 賀茂川ハ何處ヨリ發源スルヤ

- 山城國
- (一) 山城國ノ位置ヲ問フ
 - (二) 山城國ノ郡數如何
 - (三) 京都ハ何郡ニ在リヤ
 - (一) 宇治川ハ何國ヨリ來ルヤ
 - (二) 淀川ハ何等ノ諸川ノ會シタルモノゾ
 - (三) 桂川ハ何國ヨリ來ルヤ
 - (四) 巨椋澤ハ何處ニ在リヤ

地理

(五) 伏見ハ如何ナル邑ナリヤ

大和國

(一) 大和國ノ位置ハ如何

(二) 大和國ノ郡數ハ幾何

(三) 大和國中ニアル山嶽ヲ舉ゲヨ

(四) 吉野山ハ大和ノ何レノ部ニ在

リヤ且山中最多キ樹木ハ何ナ

リヤ

(五) 山上ヶ嶽ノ位置ハ如何

(六) 大臺原山ハ如何

(七) 葛城山ハ如何

(八) 大和國ノ河流ヲ舉ゲヨ

四

(九) 十津川ハ源ヲ何處ニ發スルヤ

(一〇) 北山川ハ源ヲ何處ニ發スルヤ

(一一) 吉野川ハ發源スル處ハ何處ナ

リヤ

(一二) 大和川ニ會スル諸川ヲ舉ゲヨ

(一三) 奈良ハ如何ナル地ナリヤ

(一四) 大和國ノ物産ヲ舉ゲヨ

(一五) 郡山ハ如何ナル地ナリヤ

河内國

(一) 河内國ノ位置ハ如何

(二) 河内國ノ郡數ヲ問フ

(三) 河内國ノ山嶽ヲ舉ゲヨ

(四) 和泉國ニハ如何ナル港灣アリ

ヤ

(五) 和泉國ニハ如何ナル都邑アリ

ヤ

(六) 觀音岬ハ何レニアリヤ

(七) 和泉ノ地形如何

(八) 堺ハ如何ナル地ソ

(九) 岸和田ハ如何ナル地ソ

(一〇) 和泉ノ物産ハ如何

攝津

(一) 攝津ノ位置ヲ問フ

(二) 攝津ノ郡數ハ幾許アリヤ

地理

五

(一) 河内國ノ河流ヲ舉ゲヨ

(二) 河内ノ地形ヲ問フ

(三) 金剛山ノ位置ヲ問フ

(四) 紀ノ見嶺ハ如何

(五) 飯盛山ハ如何

(六) 大和川ニ入ルハ何川ナリヤ

(七) 河内ノ國產ハ如何

和泉

(一) 和泉國ノ位置ヲ問フ

(二) 和泉國ノ郡數ヲ問フ

(三) 和泉國ノ山嶽ヲ舉ゲヨ

(四) 和泉國ノ河流ヲ舉ゲヨ

- (三) 攝津ノ山嶽ヲ舉ゲヨ
- (四) 攝津ノ河ハ何ト云フヤ
- (五) 攝津ノ港灣ヲ舉ゲヨ
- (六) 攝津ノ南境ニアル川ヲ何ト云フヤ
- (七) 大阪府ハ國ノ何レノ部ニアリヤ且如何ナル地ナリヤ
- (八) 天保山岬ハ何レニ在リヤ
- (九) 和田岬ハ何レニアリヤ
- (一〇) 安治川木津川ノ上流ハ何川ナリヤ
- (一) 攝津ノ東北ニアル瀑布ヲ何ト云フヤ
- (二) 生田川ノ上流ニアル瀑布ヲ何ト云フヤ
- (三) 神戸港ノ位置ヲ問フ
- (四) 尼ヶ崎ハ何レニアリヤ
- (五) 西ノ宮ハ何レニアリヤ
- (六) 攝津ノ物産ヲ舉ゲヨ
- (七) 攝津ニアル有名ナルニヶ所ノ浦ノ名ヲ問フ
- (一) 東海道ノ位置ハ如何
- (二) 東海道ハ幾國アリヤ
- (三) 東海道ノ國名ヲ記セヨ
- (四) 東海道ハ幾郡アリヤ
- (五) 東海道ノ中ノ最大國及ビ最小國ヲ舉ゲヨ
- (六) 又問フ面積ノ比較ハ如何
- (七) 東海道ノ地勢ハ如何
- (八) 東海道ノ地味ヲ問フ
- (九) 東海道ノ氣候ヲ問フ

東海道

- (一) 伊賀國ノ位置ヲ問フ
- (二) 伊賀ノ郡數ハ幾許ナリヤ
- (三) 伊賀ノ山嶽ヲ舉ゲヨ
- (四) 伊賀川ハ何川ノ上流ヅ
- (五) 名張川ハ何レヨリ來リ何レニ入ルヤ
- (六) 上野及ビ名張ハ如何ナル土地ナリヤ
- (七) 伊賀ノ地形ハ如何
- (八) 伊賀ノ物産ヲ問フ
- (一) 伊勢國ノ位置ヲ問フ
- (二) 伊勢國ノ郡數ハ幾何ナリヤ
- (三) 伊勢國ノ地形ハ如何ナリヤ
- (四) 伊勢ノ山嶽ヲ舉ゲヨ

伊勢

(五) 南北ノ二勢ハ何ニ由リテ界ス

ノ神名ハ如何
(五-1) 伊勢ノ物産ハ如何

(六) 宮川ハ何處ヨリ發源シ何處ニ

志摩

注グヤ

(一) 志摩國ノ位置ハ如何

(七) 伊勢ノ河流ヲ舉ゲヨ

(二) 志摩郡數ハ如何

(八) 伊勢ノ港ヲ舉ゲヨ

(三) 大王崎ハ何レニアリヤ

(九) 桑名港ノ位置ヲ問フ

(四) 御座崎ハ何レニアリヤ

(〇-1) 四日市港ノ位置ヲ問フ

(五) 鳥羽港ハ如何ナル港ナリヤ

(一) 伊勢ニアル海灣ヲ何ト云フヤ

(六) 志摩ニ属スル主眼ナル島嶼ヲ

(二-1) 伊勢ノ都邑ヲ舉ゲヨ

舉ゲヨ

(三-1) 安濃津ハ何浦ニ臨ムヤ

(七) 志摩ノ都邑ハ何ト云フヤ

(四-1) 兩宮トハ何ヲ云フヤ且祭ル處

(八) 志摩ノ物産ヲ舉ゲヨ

尾張

何ト相對スルヤ

(一) 尾張國ノ位置ハ如何

(九) 尾張ニ属スル主眼ナル島嶼ノ

(二) 尾張ノ郡數ハ如何

名ハ如何

(三) 尾張ノ河流ヲ舉ゲヨ

(〇-1) 名古屋ハ如何ナル地ゾ

(四) 尾張東南部ノ地勢ヲ問フ

(一) 尾張ノ物産ハ如何

(五) 木曾川ハ何レヨリ來リ何レニ

(二-1) 尾張ノ都邑ヲ舉ゲヨ

入ルヤ

參河

(六) 又問フ耕作ニ如何ナル利害ヲ

(一) 參河國ノ位置ハ如何

及ボスヤ

(二) 參河ノ郡數ハ幾何アリヤ

(七) 熱田神社ハ何處ニアリテ其ノ

(三) 參河ノ名義如何

奉祀スル所ノモノハ何ゾ

(四) 參河ノ東南ノ地勢如何

(八) 師崎ハ何レニ在リヤ且何國ノ

(五) 參河ノ都邑ヲ舉ゲヨ

地理

(六) 參河ニ属スル主眼ナル島嶼ヲ問フ

(七) 參河國ニアル山嶽ノ名ヲ問フ

(八) 參河國ニアル浦ノ名ヲ問フ

(九) 矢矧川ノ源ハ何國ゾ

(〇) 豊川河口ノ小都會ヲ何ト云フ

(一) 三河ノ物産如何

遠江

(一) 遠江ノ位置ヲ問フ

(二) 遠江ハ幾郡アリヤ

(三) 天龍川ノ源末ヲ問フ

(二) 濱名灣ハ何處ニアリヤ且如何

シテ灣トナレリヤ

駿河

(一) 駿河國ノ位置ハ如何

(二) 駿河ハ幾郡アリヤ

(三) 駿河ノ地形ヲ問フ

(四) 駿河ノ山嶽ヲ問フ

(五) 駿河國ノ河流ヲ問フ

(六) 富士山ノ高サハ如何

(七) 富士山ハ何々ノ國ニ跨ルヤ

(八) 宇都谷峠ハ何處ニアリヤ

(九) 静岡ハ如何ナル地ソ

(四) 大井川ノ源末ヲ問フ

(五) 國ノ中央ニ聳ユル山ノ名ハ何ソ

(六) 黒法師山ハ何レニアリヤ

(七) 東南隅ニ斗出セル岬ヲ何ト云フヤ

(八) 濱松ハ三方原ノ何ノ方ニアリヤ

(九) 濱名湖ハ何處ニ在リヤ

(〇) 遠江ノ物産ハ何ソ

(一) 遠州灘ハ何國ト何國トノ間ニアリテ其ノ長サ幾許アリヤ

(二) 清水港ニ注ク川ハ何ト云フヤ

(三) 富士川ハ如何ナル川ナリヤ

(四) 静岡ノ舊名ハ如何

(五) 駿河ノ物産ヲ問フ

(一) 甲斐ノ位置ハ如何

(二) 甲斐ノ郡數ハ如何

(三) 甲斐ノ東南ニ聳ユル大山ノ名ヲ問フ

(四) 甲斐ノ山嶽ヲ舉ゲヨ

(五) 皷澤ヲ過ギテ駿河ニ入ル川ハ

何ト云フヤ

- (六) 桂川ノ源末如何
- (七) 甲斐國ニアル湖ヲ舉ゲヨ
- (八) 甲府ハ如何ナル地ソ
- (九) 甲斐ノ國產ヲ舉ゲヨ
- 伊豆
- (一) 伊豆國ノ位置ヲ問フ
- (二) 伊豆ノ郡數ヲ問フ
- (三) 伊豆ノ極南ノ岬ヲ何ト云フヤ
- (四) 石廊崎ノ東ニアル港ヲ何ト云フヤ
- (五) 網代港ハ何レニ在リヤ

- (六) 伊豆ノ國ノ中央ニ屹立セル山ノ名ヲ問フ
- (七) 天城山ノ北麓ニ發シ北流スル川ハ何ソ
- (八) 著名ナル温泉アリ之ヲ記セヨ
- (九) 伊豆ニ隸スル島嶼ヲ舉ゲヨ
- (一〇) 伊豆ノ物產ヲ舉ゲヨ
- (一) 小笠原島ノ位置及ヒ數ハ如何ナリヤ
- (二) 小笠原島ハ下田ヲ距ルコト幾何ナリヤ
- (三) 小笠原島ノ中最大ナルモノヲ
- (一) 又物產ヲ問フ
- (二) 小笠原島ノ一名ハ如何相摸
- (一) 相摸國ノ位置ハ如何
- (二) 相摸國ノ郡數ハ如何
- (三) 相摸ノ海灣ヲ何ト云フヤ且何ノ利アリヤ
- (四) 中央ニ聳ユル高山ヲ何ト云フヤ
- (五) 駿河伊豆ノ境ニ當リテ何ト云フ山アリヤ
- (六) 相摸ノ河湖ヲ舉ゲヨ

何ト名ツクルヤ

- (四一) 小笠原島ノ氣候ハ如何
- (五一) 小笠原島ニハ如何ナル植物アリヤ
- (六一) 伊豆ノ八島トハ何々ナリヤ
- (七一) 八島中ノ最大ナルモノハ何ナリヤ
- (八一) 黒瀬川トハ如何ナルモノナリヤ
- (九一) 二所ノ噴火山アリ其ノ名ヲ舉ゲヨ
- (〇二) 八島ノ人民ノ生業ヲ問フ

地理

- (七) 酒匂川ハ何ヨリ何レニ至リ海ニ入ルヤ
 - (八) 甲斐ヨリ來ル川チ何ト云フヤ
 - (九) 鎌倉ハ如何ナル土地ナリヤ
 - (一〇) 由井濱七里濱ハ何レニ在リヤ
 - (一) 相摸ノ二港チ舉ゲヨ
 - (二) 相摸ノ都會チ舉ゲヨ
 - (三) 相摸ノ物産ハ如何
- 武藏國
- (一) 武藏國ノ位置如何
 - (二) 武藏國ノ郡數チ問フ
 - (三) 國ノ南ニ斗出セル岬ノ名チ何
- 發スルヤ
- (四) 有名ナル港チ舉ゲヨ
 - (五) 横濱ハ如何ナル土地ソ
 - (六) 東京ノ位置チ問フ
 - (七) 國ノ西境ノ諸山ノ總稱ハ如何
 - (八) 國中ノ河流チ問フ
 - (九) 東京ノ人口ハ幾許アリヤ
 - (一〇) 東京市街ノ景況チ記セヨ
 - (一) 假皇居ハ何レニアリヤ
 - (二) 公園チ舉ゲヨ
 - (三) 東山道ニ向フ瀛車ハ何處ヨリ

何ナリヤ且其ノ山上ヨリハ何

國ヲ望ムベキ

- (四) 横濱ニ至ル瀛車ハ何處ヨリ發スルヤ
 - (五) 製造場ノ巨六ナルモノハ何等ナリヤ
 - (六) 武藏ノ小都會チ舉ゲヨ
 - (七) 武藏下總ノ兩國チ分界スル河ノ名ハ如何
 - (八) 武藏ノ國産ハ如何
- 安房
- (一) 安房國ノ位置如何
 - (二) 安房ノ郡數幾何ナリヤ
 - (三) 安房國ノ西北隅ニアル高山ハ
- 上總
- (一) 上總ノ位置ハ如何
 - (二) 上總ノ郡數ハ如何
 - (三) 上總ノ地質ハ如何
 - (四) 上總ノ民業チ問フ
 - (五) 上總ノ都會チ問フ

- (六) 木更津ハ如何ナル地ゾ
- (七) 西濱ノ南岬ヲ何ト云フヤ
- (八) 九十九里トハ何レヲ云フヤ
- (九) 上總ノ河流ヲ舉ゲヨ
- (一〇) 上總ノ西南ニ在ル山ノ名ヲ問フ
- (一一) 上總ノ國產ヲ問フ
- 下總
- (一) 下總ノ位置ハ如何
- (二) 下總ノ郡數ハ幾何ナリヤ
- (三) 下總ニアル沼ヲ舉ゲヨ
- (四) 下總ノ河流ヲ問フ
- (五) 利根川ハ何處ニテ兩派トナルヤ
- (六) 銚子港ノ位置ヲ問フ
- (七) 下總ノ都會ヲ舉ゲヨ
- (八) 下總ニアル原野ノ名ヲ問フ
- (九) 下總ノ物產ハ如何
- 常陸
- (一) 常陸國ノ位置如何
- (二) 常陸ノ郡數幾何
- (三) 常陸ノ地形ハ略如何ナル形ヲナセリヤ
- (四) 常陸ノ山嶽ヲ舉ゲヨ

- (五) 常陸ノ河流ノ有名ナルモノヲ舉ゲヨ
- (六) 涸沼及ビ千波沼ノ水ハ何川ニ會スルモ
- (七) 國ノ南ニ大湖アリ其ノ名ヲ何ト云フヤ
- (八) 牛久沼ハ何レニ在リヤ
- (九) 那珂川ハ何國ヨリ來リ何レニ注グヤ
- (一〇) 久慈川ハ何國ヨリ來リ何レニ注グヤ
- (一一) 北浦ハ何レニアリヤ
- (一) 筑波山ハ國ノ何レノ方角ニアリヤ
- (二) 蘆穂山ハ何レニアリヤ
- (三) 八溝山ハ何々ノ國境ニアリヤ
- (四) 常陸ノ都會ノ名ヲ舉ゲヨ
- (五) 那珂港ハ如何ナル地ゾ
- (六) 霞浦ハ如何ナル湖ナリヤ
- (七) 霞浦ノ西ニアル城邑ヲ何ト云フヤ
- (八) 常陸ノ國產ヲ舉ゲヨ
- (九) 鹿島浦ト名クル所ハ何地ナリヤ

東山道

- (一) 東山道ノ位置ハ如何
- (二) 東山道ハ幾國アリヤ
- (三) 東山道ハ幾郡アリヤ
- (四) 東山道ノ國名ヲ列記セヨ
- (五) 本道中最大ナル國ハ何國ナリ

ヤ

- (六) 本道ノ地勢ヲ問フ
- (七) 同氣候ヲ問フ
- (八) 同地味ヲ問フ

近江

- (一) 近江國ノ位置ヲ問フ

- (二) 近江ノ郡數ハ幾許アリヤ
- (三) 近江ノ山嶽ヲ舉ゲヨ
- (四) 近江國ニアル一大湖ノ名ヲ問フ
- (五) 東近江西近江ハ何ニ由リテ分ツヤ

- (六) 近江ノ都會ヲ舉ゲヨ
- (七) 伊吹山ハ何國ニ連ルヤ
- (八) 山城ノ堺ニ在ル山ハ如何
- (九) 比良山ノ位置ハ如何
- (一〇) 琵琶湖ハ如何ナル湖ナリヤ
- (一一) 琵琶湖ハ流レテ何國ニ抵リ何

川トナルヤ

- (二) 近江ノ國產ヲ問フ

美濃

- (一) 美濃ノ位置ヲ問フ
- (二) 美濃ノ郡數ヲ問フ
- (三) 信濃ノ堺ニ聳ユル山名ハ如何
- (四) 蠅帽子山ハ何レニ在リヤ
- (五) 養老ノ瀑布ハ何處ニ在リヤ
- (六) 木曾川ハ何國ヨリ來リ何レニ入ルヤ
- (七) 木曾川ノ支流ヲ舉ゲヨ
- (八) 美濃ノ國ノ地味ハ如何

地理

- (九) 美濃ノ都邑ヲ舉ゲヨ
 - (一〇) 岐阜及ビ大垣ハ何處ニ在リヤ
 - (一一) 美濃ノ國產ヲ問フ
- 飛驒
- (一) 飛驒國ノ位置ヲ問フ
 - (二) 飛驒ノ郡數ヲ問フ
 - (三) 飛驒ノ山嶽ヲ舉ゲヨ
 - (四) 飛驒ノ河流ヲ舉ゲヨ
 - (五) 益田川ノ下流ハ何川ゾ
 - (六) 宮川ハ如何
 - (七) 白川ハ如何
 - (八) 國ノ中央ニ一都會アリ之ヲ何

ト名ヅクルヤ

- (九) 飛驒ノ國民ノ生業ヲ問フ
- (一〇) 國中ニ乏シキ品ハ何ナリヤ
- (一一) 國中ニテ富メル品ハ何ナリヤ
- (七) 國中ニアル湖水ノ名ヲ問フ
- (八) 諏訪湖ニ發源スル川ヲ何ト云フヤ且其ノ川ハ何國ニ入ルヤ
- (九) 信濃國中ニアル都邑ノ名ヲ記

信濃

セヨ

- (一) 信濃國ノ位置ハ如何
- (二) 信濃國ノ郡數如何
- (三) 信濃國ノ地勢ハ如何
- (四) 信濃ノ山嶽ヲ舉ゲヨ
- (五) 淺間山ハ如何ナル山ゾ
- (六) 信濃川ハ何等ノ諸川ノ會スル
- (一) 田毎ノ月トハ何ヲ云フヤ且何レニ在リヤ
- (一) 信濃ノ國產ハ如何
- (一) 上野國ノ位置如何
- (二) 上野ノ郡數如何
- (三) 上野ノ有名ナル山嶽ヲ舉ゲヨ

モノナリヤ

- (四) 上野國ノ中央ニ聳ユル高山ハ何ナリヤ
- (三) 那須野ノ殺生石トハ如何ナルモノナリヤ

- (五) 赤城妙義兩山ノ位置ヲ問フ
- (六) 碓氷峠ハ何レニ在リヤ
- (七) 吾妻川ハ何川ト會スルヤ
- (八) 上野ノ都會ノ名ヲ舉ゲヨ
- (九) 上野ニテ有名ナル温泉ハ何ナリヤ
- (七) 日光山中有名ナル瀑布ヲ舉ゲ
- (六) 日光山ニアル廟ハ何ノ宮ナリヤ
- (五) 日光山ハ國ノ何レノ方角ニア
- (四) 下野ノ山嶽ヲ舉ゲヨ
- (三) 日光山ハ國ノ何レノ方角ニア

- (一〇) 上野ノ物產ハ何ゾ

下野

- (一) 下野國ノ位置ハ如何
- (二) 下野ノ郡數ハ幾許ナリヤ
- (八) 又問フ湖水ノ名ヲ何ト云フヤ
- (九) 下野ノ都會ヲ舉ゲヨ
- (一〇) 下野ノ土地及ヒ民業ヲ問フ

地理

(一) 下野ノ物産ヲ問フ

磐城

(一) 磐城ノ位置ハ如何

(二) 磐城ノ郡數ハ幾何ナリヤ

(三) 磐城ノ山岳ヲ舉ゲヨ

(四) 赤井岳ハ國ノ何ノ方位ニアリヤ

(五) 常陸界ニ古ヘノ關趾アリ何ゾ

(六) 磐城ノ河流ヲ舉ゲヨ

(七) 鎌田川ハ何處ニ發源シ何處ヨ

リ海ニ入ルヤ

(八) 磐城ノ都邑ヲ舉ゲヨ

(九) 阿武隈川ハ何處ヨリ海ニ入ル

(一〇) 磐城ノ國產ヲ問フ

岩代

(一) 岩代國ノ位置ヲ問フ

(二) 岩代ノ郡數ハ幾何ナリヤ

(三) 國ノ中央ノ郡會ヲ何ト云フヤ

(四) 若松ノ東方ニアル湖水ヲ何ト

云フヤ

(五) 岩代ノ山嶽ヲ舉ゲヨ

(六) 日橋川ノ源末ヲ問フ

(七) 日橋川ハ何々ノ諸川ヲ合スル

ヤ

(八) 阿武隈川ノ源ハ何レナリヤ

(九) 阿武隈川岸ノ地味如何

(一〇) 阿武隈川西岸ノ都會ヲ何ト云

フヤ

(一) 湯岳ハ何レニ在リヤ

(二) 岩代ノ國產ヲ問フ

陸前

(一) 陸前國ノ位置如何

(二) 陸前ノ郡數幾何ナリヤ

(三) 陸前東岸中間ノ地勢如何

(四) 松島ハ如何ナル地ナリヤ

(五) 陸前ノ河流ヲ問フ

(六) 陸前ノ都邑ヲ舉ゲヨ

(七) 陸前ニアル港ヲ何ト云フヤ

(八) 石巻港ニ入ル川ヲ何ト云フヤ

(九) 金花山ハ何處ニ在リヤ

(一〇) 陸前ニアル沼ヲ舉ゲヨ

(一) 陸前ノ物産ヲ問フ

陸中

(一) 陸中國ノ位置ヲ問フ

(二) 陸中ノ郡數ハ幾何ナリヤ

(三) 陸前國ヲ中斷スル諸山ハ何々

ナリヤ

(四) 北上川ハ國ノ何レノ方ヨリ發

スルヤ

(五)北上川ニ會スル諸川ヲ舉ゲヨ

(六)陸中ノ都邑ヲ問フ

(七)陸奥ノ堺ニアル山ヲ何ト云フ

ヤ

(八)陸中ノ國産ハ如何

陸奥

(一)陸奥ノ位置ハ如何

(二)陸奥ノ郡數ハ幾何ナリヤ

(三)陸奥ノ港ヲ舉ゲヨ

(四)八甲田山ハ何レニ在リヤ

(五)津輕富士ト稱スルハ何山ヲ云

フヤ且其ノ山ハ何レニ在リヤ

(六)恐山及ビ大間岳ハ何レニ在リ

ヤ

(七)陸奥ノ沼湖ヲ舉ゲヨ

(八)陸奥ノ港ヲ舉ゲヨ

(九)八戸港ニ入ル川ノ名ハ如何

(一〇)十三瀨ニ入ル川ノ名ハ如何

(一一)陸奥ノ岬ヲ舉ゲヨ

(一二)陸奥ノ都邑ヲ舉ゲヨ

(一三)青森ハ何レニ在リヤ

(一四)末松山ハ何レニ在リヤ

(一五)陸奥ノ國産ヲ舉ゲヨ

(一六)羽前ノ物産ハ如何

羽後

(一)羽後國ノ位置如何

(二)羽後ハ幾郡アリヤ

(三)羽後東北ノ地勢ヲ問フ

(四)羽後ノ山嶽ノ高キモノヲ舉ゲ

ヨ

(五)羽後ノ河流ヲ舉ゲヨ

(六)酒田川ノ河口ニアル港ノ名ハ

如何

(七)能代川ハ何ヨリ來リ何レニ落

ツルヤ

羽前

(一)羽前國ノ位置ヲ問フ

(二)羽前ノ郡數幾何アリヤ

(三)羽前ニアル著名ノ山嶽ヲ舉ゲ

ベシ

(四)大沼ハ何ヲ以テ著名ナリヤ

(五)陸前ニ連ル山ヲ何ト云フヤ

(六)最上川ノ源末ヲ問フ

(七)羽前ノ都邑ヲ舉ゲヨ且其ノ位

置ヲ示セ

(八)羽前ノ國民ハ多ク何ヲ業トス

ルヤ

地理

- (八) 羽後ノ都會ヲ舉ゲヨ
- (九) 天童岬ハ何レニアリヤ
- (一〇) 羽後ノ物産ヲ何フ

北海道

- (一) 北海道ノ位置ハ如何
- (二) 北海道ノ國數ハ幾許アリヤ
- (三) 北海道ノ郡數ハ幾何アリヤ
- (四) 北海道ノ國名ヲ列記セヨ
- (五) 北海道ノ氣候ハ如何
- (六) 北海道ノ地味ハ如何

渡島

- (一) 渡島國ノ位置ヲ問フ

後志

- (一) 後志國ノ位置如何

- (二) 後志ノ郡數幾何ナリヤ
- (三) 後志ノ山嶽ヲ舉ゲヨ
- (四) 後志ニ如何ナル港アリヤ
- (五) 後志川ハ何レヨリ發シ何レニ注グヤ

- (六) 後志ノ國産ハ如何

石狩

- (一) 石狩國ノ位置ヲ問フ
- (二) 石狩ノ郡數ハ幾何ナリヤ
- (三) 石狩ノ山嶽ヲ問フ
- (四) 石狩岳ハ何レニ在リヤ
- (五) 夕張岳ハ何レニ在リヤ

- (六) 石狩ノ大河ハ何ト云フヤ
- (七) 石狩川ノ南岸ニアル都會ヲ何ト云フヤ
- (八) 石狩川ノ長ハ大約幾里ナリヤ
- (九) 石狩ノ國産ハ何ナリヤ

天塩

- (一) 天塩國ノ位置如何
- (二) 天塩ノ郡數ハ幾何ナリヤ
- (三) 天塩ノ山岳ハ何ト云フヤ
- (四) 天塩ノ河流ノ名ヲ舉ゲヨ
- (五) 天塩川ハ何レニ發源スルヤ
- (六) 天塩ノ國産ヲ問フ

北見

- (一) 北見國ノ位置如何
- (二) 北見ノ郡數幾何ナリヤ
- (三) 北見ノ山嶽ヲ舉ゲヨ
- (四) 北見極東ノ岬ヲ何ト云フヤ
- (五) 北見ノ湖水ヲ舉ゲヨ
- (六) 北見西北ノ岬ヲ何ト云フヤ
- (七) 宗谷岬ハ何レニアリヤ
- (八) 宗谷峽トハ何レナリヤ
- (九) 北見ノ都會ヲ舉ゲヨ
- (一〇) 北見ノ屬島ハ何々ナリヤ
- (一一) 北見ノ物産ヲ舉グベシ

膽振

- (一) 膽振國ノ位置ヲ問フ
- (二) 膽振ノ郡數ヲ問フ
- (三) 膽振ノ山嶽ヲ舉ゲヨ
- (四) 膽振ノ湖水ヲ舉ゲヨ
- (五) 膽振ノ南岸ノ一岬ヲ何ト云フヤ
- (六) 膽振ノ渡島ト對スル一大灣ヲ何ト云フヤ
- (七) 膽振ニアル港ヲ舉ゲヨ
- (八) 日向ノ境ニ近キ處ニ川アリ之ヲ何ト云フヤ

(九) 膽振ノ國産ヲ問フ

日高

名如何

- (一) 日高國ノ位置如何
- (二) 日高ノ郡數幾何ナリヤ
- (三) 神成山樂古山ハ何レニアリヤ
- (四) 日高ノ西南ノ岬ヲ何ト云フヤ
- (五) 紋別川ハ何處ヨリ發スルヤ
- (六) 義經社ハ何レニアリヤ
- (七) 日高ノ物産ハ如何

(三) 十勝ノ西北境ニ屹立セル山ノ

- (四) サホロ岳ハ何レニ在リヤ
- (五) 十勝中央ノ地勢ハ如何
- (六) 大津内川ハ何レヨリ發源スルヤ
- (七) 大津内川ノ支流ハ何川ゾ
- (八) 十勝ノ國産ハ如何

十勝

釧路

- (一) 十勝國ノ位置ハ如何
- (二) 十勝ハ幾郡ナリヤ

- (一) 釧路國ノ位置如何
- (二) 釧路ノ郡數幾何ナリヤ
- (三) 釧路ノ北境ニ聳ユル高山ハ幾

地理

(一) 何アリヤ且其ノ名ヲ何ト云フ

(二) 根室ノ郡數幾何ナリヤ

(二) 納紗布岬ハ何レニ在リヤ

(三) 阿寒岳ノ中間ニアル湖名ヲ問フ

(四) 西別川ハ何國ヨリ來リ何レニ入ルヤ

(四) 阿寒岳ヨリ發スル川ヲ何ト名ヅクルヤ

(五) 根室ノ屬島ヲ何ト云フヤ

(六) 久壽里川ノ河口ニアル港ヲ何ト云フヤ

(六) 根室峽トハ何レヲ云フヤ

(七) 摩周岳ハ何レニアリヤ

(七) 根室灣トハ何レヲ云フヤ

(八) 釧路ノ物産ヲ何フ

(八) 根室ノ山岳ヲ舉ゲヨ

根室

千島

(一) 根室國ノ位置ヲ問フ

(一) 千島國ノ位置ハ如何

(二) 洋人千島ヲ稱シテ何ト云フヤ

(三) 千島ノ中最大ナル島ヲ何ト云フヤ又之ニ次テ大ナルモノ三島ヲ各稱シ舉ゲヨ

(三) 北陸道ノ國數ハ幾何ナリヤ

(四) 帝國中極北ノ一島ヲ何ト云フヤ

(三) 北陸道ノ郡數ハ幾何ナリヤ

(四) 帝國中極北ノ一島ヲ何ト云フヤ

(四) 北陸道ノ氣候ハ如何

(五) 千島國ノ郡數幾何

(五) 本道中ノ最大國ハ如何

(六) 千島ノ東北ニアル高山ノ名ハ如何

(六) 北陸道ノ地味ハ如何

若狹

(一) 若狹國ノ郡數幾何

(一) 若狹國ノ位置ヲ問フ

(二) 若狹ノ郡數ハ幾何ゾヤ

(二) 若狹ノ山岳ヲ舉ゲヨ

(三) 擇捉ノ峻嶺ハ何ト云フヤ

(三) 多田岳ハ何レニアリヤ

(四) 千島ノ物産ハ何ナリヤ

(四) 若狹ノ都邑ヲ舉ゲヨ

北陸道

(一) 北陸道ノ位置ハ如何

(六) 三方湖ハ何レニアリヤ

地理

(一) 何アリヤ且其ノ名ヲ何ト云フ

(二) 根室ノ郡數幾何ナリヤ

ヤ

(三) 納紗布岬ハ何レニ在リヤ

(四) 阿寒岳ノ中間ニアル湖名ヲ問

(四) 西別川ハ何國ヨリ來リ何レニ

フ

入ルヤ

(五) 阿寒岳ヨリ發スル川ヲ何ト名

(五) 根室ノ属島ヲ何ト云フヤ

ツクルヤ

(六) 根室峽トハ何レヲ云フヤ

(六) 久壽里川ノ河口ニアル港ヲ何

(七) 根室灣トハ何レヲ云フヤ

ト云フヤ

(八) 根室ノ山岳ヲ舉ゲヨ

(七) 摩周岳ハ何レニアリヤ

(九) 根室ノ物産ヲ問フ

(八) 釧路ノ物産ヲ何フ

千島

根室

(一) 千島國ノ位置ハ如何

(一) 根室國ノ位置ヲ問フ

(二) 洋人千島ヲ稱シテ何ト云フヤ

(三) 千島ノ中最大ナル島ヲ何ト云

(三) 北陸道ノ國數ハ幾何ナリヤ

フヤ又之ニ次テ大ナルモノ三

(三) 北陸道ノ郡數ハ幾何ナリヤ

島ノ名稱ヲ舉ゲヨ

(四) 北陸道ノ氣候ハ如何

(四) 帝國中極北ノ一島ヲ何ト云フ

(五) 本道中ノ最大國ハ如何

ヤ

(六) 北陸道ノ地味ハ如何

(五) 千島國ノ郡數幾何

若狭

(六) 千島ノ東北ニアル高山ノ名ハ

(一) 若狭國ノ位置ヲ問フ

如何

(三) 若狭ノ郡數ハ幾何ゾヤ

(七) 擇捉ノ峻嶺ハ何ト云フヤ

(三) 若狭ノ山岳ヲ舉ゲヨ

(八) 千島ノ物産ハ何ナリヤ

(四) 多田岳ハ何レニアリヤ

北陸道

(五) 若狭ノ都邑ヲ舉ゲヨ

(一) 北陸道ノ位置ハ如何

(六) 三方湖ハ何レニアリヤ

地理

(七) 若狹ノ河流ヲ舉ゲヨ

(七) 越前ノ物産ハ如何

(八) 小濱ハ如何ナル港ナリヤ

加賀

(九) 若狹ノ物産ヲ問フ

(一) 加賀國ノ位置ヲ問フ

越前

(二) 加賀ノ郡數ハ幾何ナリヤ

(一) 越前國ノ位置ヲ問フ

(三) 加賀國第一ノ高山ハ何ト名ヅ

(二) 越前ノ郡數ヲ問フ

クルヤ

(三) 越前國ノ西南ノ大灣ヲ何ト云

(四) 犀川ノ河口ノ港ヲ何ト云フヤ

フヤ

(五) 犀川ノ北ニアル一都會ヲ何ト

(四) 越前ノ港ヲ舉ゲヨ

云フヤ

(五) 坂井港ニ注ク處ノ三大河ヲ舉

(六) 手取川ハ何レニ發源シテ何レ

ゲヨ

ニ注グヤ

(六) 越前ノ山岳ヲ舉ゲヨ

(七) 越中ノ界ニアル山ヲ何ト云フ

ヤ

ヲ何ト云フ

(八) 加賀沿海ノ地勢ヲ問フ

(八) 國ノ中央ノ大灣中ニアル島ノ

(九) 加賀ノ小都會ヲ舉ゲヨ

名ハ何ト云フヤ

(〇一) 加賀ノ物産ハ如何

(九) 能登ノ物産ハ如何

能登

越中

(一) 能登國ノ位置ヲ問フ

(一) 越中國ノ位置ヲ問フ

(二) 能登ノ郡數ヲ問フ

(二) 越中ノ郡數幾何

(三) 能登ノ地味ハ如何

(三) 越中ノ東南ニアル高山ヲ何ト

(四) 能登ノ氣候ハ如何

云フヤ

(五) 能登ノ巨港ハ何ト云フヤ

(四) 越中ノ山岳ヲ舉ゲヨ

(六) 能登ノ山岳ヲ舉ゲヨ

(五) 神通川ハ何國ヨリ來リ何レニ

(七) 國ノ盡ル所ニ一岬アリ其ノ名

入ルヤ

地理

卅三

(六) 射水川ハ何レヨリ發シ何レニ入ルヤ (三) 越後ハ分チテ幾部トナルヤ且越後國民生理ノ状態ヲ問フ

(七) 射水川ノ東ニアル大河ハ何ト云フヤ (四) 越後ノ山岳ヲ舉ゲヨ (五) 妙高山ハ如何ナル山ゾ

(八) 黒部川ハ何レヨリ發シ何レニ入ルヤ (六) 越後國西端ノ海濱ニ如何ナル險アリヤ

(九) 越中沿海ノ地味ヲ問フ (七) 越後國第一ノ巨港ハ何ナリヤ (八) 新潟ハ如何ナル港ナリヤ

(一〇) 越中ノ都邑ヲ記スベシ (九) 越後國都邑ノ名ヲ舉ゲヨ (一〇) 信濃川ハ何國ヨリ來リ何レヨリ海ニ入ルヤ

(一) 越後國ノ位置ヲ問フ (一) 越後ノ郡數ヲ問フ (一) 阿賀川ハ何レヨリ來リ何レニ

入ルヤ

(二) 越後ノ物産ハ如何

佐渡

(一) 佐渡國ノ位置ハ如何

(二) 佐渡郡數ヲ問フ

(三) 佐渡ノ南方ノ海灣ヲ何ト名ツクルヤ

クルヤ

(四) 南方ノ海灣ニ落ツル川ノ名ハ如何

如何

(五) 佐渡ノ北方ニ如何ナル港アリヤ

ヤ

(六) 金北山ハ何レニアリヤ

地理

(七) 金北山ハ如何ナル山ナリヤ

(八) 佐渡ノ南疆ニアル港ヲ何ト云フヤ

フヤ

(九) 小木港ハ越後ノ何處ニ對スルヤ

ヤ

(一〇) 佐渡ノ物産ハ如何

山陰道

(一) 山陰道ノ位置ヲ問フ

(二) 山陰道ノ國數幾許ナリヤ

(三) 山陰道ノ郡數幾許アリヤ

(四) 山陰道ノ中ノ最小國ハ何國ナリヤ

リヤ

(五) 山陰道ノ氣候ハ如何
(六) 山陰道ノ地味ハ如何

丹波

(七) 大株川及ヒ佐治川ハ共ニ何レヨリ發源スルヤ且其兩河ノ下流ハ何川ゾ

(一) 丹波國ノ位置ハ如何

(八) 三國山ハ何レニアリヤ

(二) 丹波ノ郡數ヲ問フ

(九) 丹波ノ都會ヲ舉ゲヨ

(三) 丹波ノ山岳ノ最高キモノヲ舉

(一〇) 丹波ノ國產ヲ問フ

丹波

丹波

(四) 丹波ノ河流ヲ舉ゲヨ

(一) 丹波ノ位置ヲ問フ

(五) 福知川ハ何レヨリ發スルヤ且其ノ下流ハ何川ナリヤ

(二) 丹波ノ郡數如何

(六) 保津川ハ何レヨリ發スルヤ且其ノ下流ハ何川ナリヤ

(三) 丹波東境ノ海灣ヲ何ト名ツク

(四) 田邊灣ノ南岸ニアル都會ヲ何

(四) 田邊灣ノ南岸ニアル都會ヲ何

ト云フヤ

フヤ

(五) 丹波ノ河流ヲ舉ゲヨ

(二) 竹野川ハ何レヨリ發源シ何レニ入ルヤ

(六) 由良川ハ何國ヨリ何レニ入ルヤ

(三) 丹波ノ物產ハ何ナリヤ

ヤ

但馬

(七) 宮津舞鶴ノ二港ハ如何ニシテ

(一) 但馬國ノ位置ハ如何

灣ヲナセリヤ

(二) 但馬ノ郡數ハ如何

(八) 宮津ノ南ニアル山ヲ何ト云フヤ

(三) 但馬國東南丹波播磨ノ境ニア

ヤ

ル山ヲ何ト云フヤ

(九) 與謝海中ニアル一帯ノ沙洲ヲ何ト云フヤ

(四) 但馬ノ南境ニアル山ヲ何ト云

(一〇) 天橋立ハ如何ナル處ナリヤ

フヤ

(一) 天橋立ノ西ニアル海ヲ何ト云

(五) 冰山ハ何レニアリヤ

地理

- (六) 出石川ノ源ヲ問フ
- (七) 南境ヨリ發源シテ出石川ト會スル川ヲ何ト云フヤ
- (八) 湯島ハ何レニアリヤ
- (九) 湯島ハ如何ナル故ヲ以テ著ル
- (四) 若櫻川ハ何レニ發源スルヤ
- (五) 千代川ハ何レニ發源スルヤ
- (六) 若櫻千代ノ兩川ハ相合シテ何川トナルヤ
- (七) 賀露川ノ河口ニアル港ヲ何ト云フヤ
- (八) 因幡川ノ源ハ何レナリヤ
- (九) 湖山池ノ水ハ何レニ注グヤ
- (〇) 鳥取ハ何レニアリヤ
- (一) 因幡ノ國產ヲ問フ
- (二) 鳥取ノ城邑ハ何川ニ跨ルヤ
- (三) 因幡ノ山岳ヲ舉ゲヨ
- (一) 伯耆國ノ位置如何
- (二) 伯耆ノ郡數幾何ナリヤ
- (三) 伯耆國西北ノ地勢ハ如何ナリヤ
- (四) 伯耆國ノ中央ニ並峙セル大山ヲ舉ゲヨ
- (五) 伯耆ノ東南ノ諸水ノ相會シテ北流スルモノハ何川ナリヤ
- (六) 伯耆國ニ於テ其ノ源流最遠キ川ノ名ヲ舉ゲヨ
- (七) 夜見濱ハ何レニアリヤ
- (八) 米子深浦ノ南ニアル山ノ名ハ

因幡

伯耆

如何

- (一) 伯耆國ノ位置如何
- (二) 伯耆ノ郡數幾何ナリヤ
- (三) 伯耆國西北ノ地勢ハ如何ナリヤ
- (四) 伯耆國ノ中央ニ並峙セル大山ヲ舉ゲヨ
- (五) 伯耆ノ東南ノ諸水ノ相會シテ北流スルモノハ何川ナリヤ
- (六) 伯耆國ニ於テ其ノ源流最遠キ川ノ名ヲ舉ゲヨ
- (七) 夜見濱ハ何レニアリヤ
- (八) 米子深浦ノ南ニアル山ノ名ハ
- (九) 伯耆ノ都會ヲ舉ゲヨ
- (〇) 三國山ハ何レニアリヤ
- (一) 船通山ハ何レニアリヤ
- (二) 伯耆ノ國產ヲ問フ
- (一) 出雲國ノ位置ハ如何
- (二) 出雲ノ郡數如何
- (三) 出雲ノ山岳ヲ舉ゲヨ
- (四) 出雲ノ東方ノ海灣ヲ何ト云フヤ
- (五) 中海ノ西ニアル大湖ヲ何ト云

地理

フヤ

(六) 同國北ノ半島ノ東岬ヲ何ト云

フヤ

(七) 宍道湖ノ周邊ハ幾里アリヤ

(八) 松江ノ城邑ハ何レニアリヤ

(九) 山陽ノ勝地トモ稱スベキ處ハ

何處ナリヤ

(〇) 出雲ノ河流ヲ舉ゲヨ

(一) 簸ノ川ハ何レニ發源スルヤ

(二) 出雲大社ノ位置如何

(三) 出雲ノ西岸ニ在ル港ヲ何ト云

フヤ

(四) 出雲ノ國產ヲ問フ

石見

(一) 石見國ノ位置ヲ問フ

(二) 石見ノ郡數ヲ問フ

(三) 石見ノ地勢如何

(四) 石見ノ河流ヲ舉グベシ

(五) 高津川ハ何レニ發源スルヤ

(六) 和田川ハ何レヨリ來リ何々ノ

川ヲ合セ高津川ニ入ルヤ

(七) 石見ノ都會ヲ舉ゲヨ

(八) 濱田ノ東ニ在ル山ヲ何ト名ツ

クルヤ

(九) 郷川ハ何國ノ間ヨリ來リ何川

ヲ合セテ海ニ注グヤ

(〇) 山陰道第一ノ大河ハ何川ナリ

ヤ

(一) 石見海濱ノ土地ハ如何ナル景

況ツヤ

(二) 石見ノ國產ハ如何

隱岐

(一) 隱岐國ノ位置ヲ問フ

(二) 隱岐全島ヲ幾島ニ分ツヤ

(三) 出雲國ノ何ノ方位ニアリヤ

(四) 出雲國ヲ距ルハ幾里ナリヤ

(五) 隱岐ハ幾郡アリヤ

(六) 四島ノ名ヲ指示セヨ

(七) 後醍醐天皇ノ舊蹟ノ在ル處ハ

何レナリヤ

(八) 八尾川ハ何レニ入ルヤ

(九) 隱岐居民ノ生業ハ如何

(〇) 隱岐國產ハ何ナリヤ

山陽道

(一) 山陽道ノ位置ヲ問フ

(二) 山陽道ノ郡數幾何

(三) 山陽道ノ地勢ハ如何

(四) 山陽道ノ氣候ハ如何

(五) 山陽道ハ畿國アリヤ

播磨

(一) 播磨國ノ位置ヲ問フ

(二) 播磨ノ郡數ヲ問フ

(三) 播磨ノ東北ニアル山ノ名ハ如

何ナリヤ

(四) 攝津國ノ堺ヲ畫スル河ノ名ヲ

問フ

(五) 播磨ノ河流ヲ舉ゲヨ

(六) 明石川ハ何レヨリ來ルヤ

(七) 加古川ハ何國ヨリ來ルヤ

(八) 市川ハ何レヨリ來ルヤ

(九) 市川ノ西岸ニアル城市ヲ何ト

名ヅクルヤ

(一〇) 姫路ノ西北ニ聳ユル山ヲ何ト

云フヤ

(一) 山陽著名ノ港アリ何ナリヤ

(二) 播磨ノ小都會ヲ舉ゲヨ

(三) 播磨ノ國ニアル勝地二三ヲ舉

ゲヨ

(四) 播磨ノ國產ヲ問フ

美作

(一) 美作ノ位置ヲ問フ

(二) 美作國ノ郡數ヲ問フ

(三) 美作國ノ中央ニアル都會ヲ何

ト云フヤ

(四) 美作國ノ山岳ヲ舉ゲヨ

(五) 美作國ノ河流ヲ舉ゲヨ

(六) 津山川ハ何處ニ發源シ何國ニ

入ルヤ

(七) 高田川ハ國ノ何レノ方位ヨリ

發源シ何國ニ入ルヤ

(八) 美作ノ國產ヲ問フ

備前

(一) 備前國ノ位置ハ如何

(二) 備前國ハ幾郡ヲ包有スルヤ

(九) 西大川ハ何國何川ノ下流ナリ

ヤ

(五) 東大川ハ何國何川ノ下流ナリ

ヤ

(六) 國ノ南端ヲ何ト云フヤ

(七) 備前ノ山岳ヲ舉ゲヨ

(八) 兒島ハ何レニ在リヤ

ヤ

(九) 備前ノ都會ヲ舉ゲヨ

備前

(一〇) 備前ノ良港ハ何々ナリヤ

(一) 岡山ノ城邑ハ何川ニ跨ルヤ

(一) 備前ノ國産ハ如何
備中

(二) 備中國ノ位置如何

(三) 備中國ハ幾郡ヲ包有スルヤ

(四) 備中ノ北境ニ在ルハ何山ゾ西

ニ聳ユルハ何山ゾ

(五) 東ニ跨ルハ何山ナリヤ

(六) 中央ニ在ルハ何山ナリヤ

(七) 備中ノ大川ハ何川ナリヤ

(八) 河邊川ハ何國ト何國トノ間ヨ

リ發スルヤ

(九) 備中ノ小都會ノ名ヲ舉ゲヨ

リ發シ合シテ何川トナルヤ

(七) 備後ノ都會ヲ舉ゲヨ

(八) 福山ノ城邑ハ何川ニ沿フヤ

(九) 備後ノ要港ヲ舉ゲヨ

(一〇) 備後ニ属スル島嶼ノ中人口一

万以上ニ至ルモノ大約二島ノ

名ヲ舉ゲヨ

(一) 備後ノ國産ヲ舉ゲヨ

安藝

(一) 安藝國ノ位置ハ如何

(二) 安藝ノ郡數幾許アリヤ

(三) 安藝國第一ノ都會ノ名ヲ舉ゲ

(一〇) 備中ノ良港ノ名ヲ問フ
(一) 大井川ハ何レヨリ發源スルヤ
(二) 備中ノ國産如何
備後國

備後國

(一) 備後國ノ位置ハ如何

(二) 備後ノ郡數幾何ナリヤ

(三) 備後北疆ノ諸山ハ何々ナリヤ

(四) 備後ノ國ノ中央ニハ如何ナル

山岳アリヤ

(五) 備後ノ河流ハ如何ナルモノナ

リヤ

(六) 太田御調ノ二川ハ何國ノ界ヨ

ヨ

(四) 廣島ハ如何ナル土地ツ

(五) 廣島ヲ狭ム所ノ川ヲ何ト名ツ

クルヤ

(六) 吉田川ハ何國ノ界ヨリ發源シ

何國何川トナルヤ

(七) 安藝國ノ山岳ノ一二ヲ舉ゲヨ

(八) 安藝國ノ勝地ハ何レナリヤ

(九) 嚴島ニ齋キ祭ル神名ハ如何ナ

リヤ

(一〇) 音頭瀬戸ハ何々ノ間ノ海峽ナ

リヤ

- (一) 安藝國ニ屬スル島嶼ノ中ニテ人口一万以上ニ至ルモノ大約四島ノ名ヲ舉ゲヨ
- (二) 嚴島ハ如何ナル土地ナリヤ
- (三) 安藝ノ國産ハ如何

周防

- (一) 周防國ノ位置ハ如何
- (二) 周防國ノ郡數幾許ナリヤ
- (三) 周防ノ山脈地勢ハ如何
- (四) 秘密岳ハ何レニアリヤ
- (五) 周防ノ河流ヲ舉ゲヨ
- (六) 岩國川ハ何レヨリ發スルヤ

- (七) 佐波川ハ何レヨリ發源スルヤ
- (八) 周防ノ都會ヲ舉ゲヨ
- (九) 岩國ニアル有名ナル橋ヲ何ト云フヤ
- (一〇) 錦帯橋ハ何ヲ以テ著名ナリヤ
- (一一) 山口ノ城邑ハ如何ナル地ナリヤ

マ

- (二) 周防ノ西南斗出ノ地ノ尽クル所ヲ何トスルヤ
- (三) 中ノ關港ハ何レニアリヤ
- (四) 周防ノ國産ヲ問フ

長門

- (一) 長門國ノ位置ヲ問フ
- (二) 長門ノ郡數幾何
- (三) 長門ノ山岳ヲ舉ゲヨ
- (四) 長門ノ良港ハ何ナリヤ
- (五) 下關ノ一名ハ如何
- (六) 下關ノ海峽ヲ何ト云フヤ
- (七) 長門ノ有名ノ都邑ノ名ヲ問フ
- (八) 萩ヲ狹ミテ入ル川ヲ何ト云フヤ
- (九) 長門ノ河流ヲ舉ゲヨ
- (一〇) 長門ノ物産ヲ問フ

南海道

地理

- (一) 南海道ノ位置ハ如何
 - (二) 南海道ノ國數幾何
 - (三) 南海道ハ幾何郡ヲ有スルヤ
 - (四) 南海道ノ氣候如何
 - (五) 南海道ノ地味如何
 - (六) 南海道ノ山脈ハ如何
- 紀伊
- (一) 紀伊國ノ位置如何
 - (二) 紀伊ノ郡數ハ幾何ゾ
 - (三) 紀伊ノ山岳ヲ舉ゲヨ
 - (四) 大塔峯ハ何レニ在リヤ
 - (五) 紀伊ノ海岸ノ地勢ハ如何

(六)高野山ニアル著名ノ大寺ハ何

ト云フヤ

(七)紀伊著名ノ瀑布ハ如何

(八)那智瀑布ハ飛流幾何丈アリヤ

(九)紀伊ノ河流ヲ舉ゲヨ

(一〇)紀伊ノ都會ヲ舉ゲヨ

(一一)紀伊ノ勝地ヲ舉ゲヨ

(一二)和歌山ハ何レニアリヤ

(一三)紀ノ川ハ何國ヨリ來ルヤ

(一四)紀伊極南ノ一岬ヲ何ト名ヅク

ルカ

(一五)大雲取小雲取ノ山脈ハ何國ニ

互ルカ

(六一)熊野浦ト云フハ何地ヨリ何地

マデノ稱ナリヤ

(七一)紀伊ノ國産ハ如何

淡路

(一)淡路國ノ位置如何

(二)淡路ノ郡數ハ如何

(三)淡路都會ノ名ヲ問フ

(四)淡路ノ高山ハ何ナリヤ且其山

ハ國ノ何レノ部分ニ聳ユル山

ツ

(五)淡路ニテ碇泊ニ便ナル所ハ何

處ナリヤ

(六)洲本川ハ何レニ入ルヤ

(七)淡路ノ物産ヲ舉ゲヨ

阿波

(一)阿波國ノ位置如何

(二)阿波ノ郡數ヲ問フ

(三)阿波ノ河流ヲ舉ゲヨ

(四)那賀川ハ何國何郡ヨリ發源ス

ルヤ

(五)吉野川ハ何國ヨリ來ルヤ

(六)阿波ノ山岳ヲ舉ゲヨ

(七)阿波國ニテ險峽ヲ以テ著名ナ

ル處ハ何レナリヤ

(八)阿波國第一ノ都會ハ何レナリ

ヤ

(九)徳島ハ如何ナル土地ツ

(一〇)鞆港ハ何レニアリヤ

(一一)阿波ノ物産ヲ問フ

讃岐

(一)讃岐國ノ位置ヲ問フ

(二)讃岐國ノ郡數ハ幾許アリヤ

(三)讃岐國ニ屬スル島嶼ノ著名ナ

ルモノヲ舉ゲヨ

(四)讃岐ノ北端ノ一岬ハ何ト名ヅ

地理

クルヤ

(五) 讚岐ノ山岳ヲ舉ゲヨ

(六) 丸龜多度津ノ二港ハ何レニア

リヤ

(七) 國ノ中央ニアル城邑ノ名ヲ問

フ

(八) 讚岐ノ南疆ノ山ハ何ナリヤ

(九) 白峯ニアル陵ハ何天皇ノ陵ナ

リヤ

(一〇) 象頭山ニアル神社ハ如何ナル

社ナリヤ

(一一) 八島ハ如何ナル地ナリヤ

(九) 伊豫ノ属島ノ著名ナルモノヲ

舉ゲヨ

(一〇) 佐田岬ハ何レニアリヤ

(一一) 伊豫ノ都會ヲ舉ゲヨ

(一二) 宇和島大洲ハ如何ナル地ナリ

ヤ

(一三) 松山ノ城邑ハ何川ニ沿フヤ

(一四) 伊豫ノ國產ヲ舉ゲヨ

土佐

(一) 土佐國ノ位置ヲ問フ

(二) 土佐ノ郡數ハ幾何ナリヤ

(三) 土佐南面ノ地勢ハ如何

(二) 讚岐ノ國產ヲ問フ

伊豫

(一) 伊豫國ノ位置ヲ問フ

(二) 伊豫ノ郡數ヲ問フ

(三) 伊豫ノ山岳ヲ舉ゲヨ

(四) 石槌山ハ何レニ在リヤ

(五) 伊豫ノ河流ヲ舉ゲヨ

(六) 肱川ハ何國ヨリ來ルヤ

(七) 重信川ハ何國ヨリ來ルヤ且何

レニ入ルヤ

(八) 伊豫ノ小富士トハ何ヲ以テ名

ツクルヤ

(四) 大灣ノ東ノ岬及ヒ西ノ岬ヲ何

ト名ツクルヤ

(五) 大灣ヲ何ト名ツクルヤ

(六) 土佐國ノ泊舟ノ地ヲ舉ゲヨ

(七) 土佐ノ都會ヲ舉ゲヨ

(八) 土佐ノ山岳ヲ舉ゲヨ

(九) 矢筈山ハ何レニ聳ユルヤ

(一〇) 土佐ノ河流ヲ問フ

(一一) 渡川ハ何國ヨリ發源スルヤ

(一二) 渡川ノ一名ヲ問フ

(一三) 二淀川ハ何國ヨリ來ルヤ

(一四) 土佐國ノ產物ハ如何

地理

西海道

- (一) 西海道ノ位置如何
- (二) 西海道ノ國數幾何ナリヤ
- (三) 西海道ノ國名ヲ列記セヨ
- (四) 西海道ノ郡數ハ幾何アリヤ
- (五) 西海道ノ氣候如何
- (六) 西海道ノ地味ハ如何

筑前

- (一) 筑前國ノ位置ハ如何
- (二) 筑前ノ郡數ハ幾許ゾ
- (三) 筑前ノ山岳ヲ舉ゲヨ
- (四) 冷水峠ハ如何ナル山ナリヤ

(五) 寶滿山ハ何レニアリヤ

(六) 筑前ノ河流ヲ舉ゲヨ

(七) 淺茅川ノ本流ヲ何ト云フヤ

(八) 筑前ノ都會ヲ舉ゲヨ

(九) 博多ハ如何ナル地ナリヤ

(一〇) 太宰府ニ如何ナル廟アリヤ

(一一) 筑前極北ノ岬ヲ何ト云フヤ

(一二) 玄海島邊ノ海ヲ何ト云フヤ

(一三) 筑前ノ國產ヲ問フ

筑後

- (一) 筑後國ノ位置ハ如何
- (二) 筑後ノ郡數ハ幾何

(五) 中津ノ城邑ハ何處ニアリヤ

(六) 豊前國ノ西南ニ聳ユル山ヲ何

ト云フヤ

(七) 豊前ノ河流ヲ舉ゲヨ

(八) 高瀬川ハ如何ナル川ナリヤ

(九) 中津ノ東ニアル川ヲ何ト云フ

ヤ

(一〇) 豊前國ノ國產ヲ問フ

豊後

- (一) 豊後國ノ位置ハ如何
- (二) 豊後國ノ郡數幾何ナリヤ
- (三) 豊後ノ山岳ヲ舉ゲヨ

- (三) 筑後ノ山岳ヲ舉ゲヨ
- (四) 久留米ノ東ニ何山アリヤ
- (五) 筑後ノ河流ヲ舉ゲヨ
- (六) 筑後川ハ何國ヨリ來ルヤ
- (七) 矢部川ノ源末ヲ問フ
- (八) 筑後國ノ城邑ノ名ハ如何
- (九) 筑後ノ國產ヲ問フ

豊前

- (一) 豊前國ノ位置ハ如何
- (二) 豊前ノ郡數ハ如何
- (三) 豊前ノ都會ヲ舉ゲヨ
- (四) 小倉ハ如何ナル土地ゾ

地理

- (四) 由布岳ハ國ノ何レノ部ニアリ
- (五) 鶴見山ハ國ノ何レノ部ニアリ
- (六) 豊後ノ河流ヲ舉ゲヨ
- (七) 由布川ノ源末ヲ問フ
- (八) 大野川ハ何國ヨリ來ルヤ
- (九) 筑後川ノ上流ハ如何
- (一〇) 豊後ノ諸港ヲ舉ゲヨ
- (一一) 豊後ノ都邑ノ名ヲ舉ゲヨ
- (一二) 長門ノ赤馬關ト相對スル處ヲ何ト云フヤ
- (一三) 豊後國西南ノ境ニアル高山ハ何ト云フヤ
- (一四) 小倉ハ如何ナル土地ナリヤ
- (一五) 高瀬川ノ東岸ニ如何ナル土地アリヤ
- (一六) 豊後ノ國產ヲ問フ

肥前

- (一) 肥前國ノ位置ヲ問フ
- (二) 肥前ノ郡數ハ幾許アリヤ
- (三) 肥前ノ山岳ヲ舉ゲヨ
- (四) 肥前全國ノ地形ハ如何
- (五) 温泉岳ハ如何ナル山ナリヤ

(六) 肥前ノ河流ヲ舉ゲヨ

(七) 松浦川ノ源末ヲ問フ

(八) 肥前國ノ都邑ヲ舉ゲヨ

(九) 長崎ハ如何ナル地ナリヤ

(一〇) 佐賀ノ位置ヲ問フ

(一一) 肥前ノ五島ヲ舉ゲヨ

(一二) 伊万里灣ノ東岸ニ如何ナル土地アリヤ

(一三) 肥前ノ物產ヲ舉ゲヨ

肥後

- (一) 肥後國ノ位置ヲ問フ
- (二) 肥後ノ郡數ヲ問フ
- (三) 肥後國西南ノ境ニアル高山ハ何ト云フヤ
- (四) 肥後ノ山岳ヲ舉ゲヨ
- (五) 肥後ニ火山アリ其ノ名ヲ何ト云フヤ
- (六) 肥後ノ都邑ヲ舉ゲヨ
- (七) 熊本ノ位置ヲ問フ
- (八) 宇土ノ位置ヲ問フ
- (九) 肥後ノ河流ヲ舉ゲヨ
- (一〇) 白川ノ源末ヲ問フ
- (一一) 肥後ノ海上ニ一奇觀アリ何ゾ
- (一二) 三角瀬戸ノ西ニアル二島ヲ何ト云フヤ

地理

(三) 肥後國ニ属スル著名ノ島ヲ何

ト云フヤ

(四) 肥後ノ國産ヲ問フ

日向

(一) 日向國ノ位置ヲ問フ

(二) 日向ノ郡數幾許ナリヤ

(三) 日向ノ山岳ヲ舉ゲヨ

(四) 霧島山ハ如何ナル山ナリヤ

(五) 日向ノ北ノ國ハ何國ナリヤ

(六) 日向ノ河流ヲ舉ゲヨ

(七) 延岡ヲ挾メテ海ニ入ル川ヲ何

ト云フヤ

(八) 日向ノ良港ヲ舉ゲヨ

(九) 日向ノ都邑ヲ列記セヨ

(〇) 佐土原ハ如何ナル土地ツ

(一) 細島ハ如何ナル土地ツ

(二) 國中第一ノ大河ヲ何ト云フヤ

(三) 大隅ノ火ノ岬ト對スル岬ヲ何

ト云フヤ

(四) 日向ノ物産ハ如何

大隅

(一) 大隅國ノ位置ハ如何

(二) 大隅ノ郡數ハ幾許アリヤ

(三) 大隅國極南ノ岬ヲ何ト云フヤ

(四) 大隅國東南ノ岬ヲ何ト云フヤ

(五) 大隅ノ山岳ヲ舉ゲヨ

(六) 大隅ノ河流ヲ舉ゲヨ

(七) 大隅國ニ如何ナル碇泊ノ地ア

リヤ

(八) 大隅國ノ西南ニアル島ヲ何ト

云フヤ

(九) 鹿島灣内ニアル島ヲ何ト云フ

ヤ

(〇) 大隅國ノ物産ヲ舉ゲヨ

薩摩

(一) 薩摩國ノ位置ヲ問フ

(八) 紫尾山ハ如何ナル山ツ

(九) 隼人瀬戸ハ何處ニアリヤ

(〇) 薩摩ノ城邑ヲ舉ゲヨ

(一) 鹿島ハ如何ナル土地ナリヤ

(二) 薩摩ニ属スル著名ノ島嶼ヲ何

ト云フヤ

(四) 日向ノ物産ハ如何

(一) 大隅國ノ位置ハ如何

大隅

(二) 大隅ノ郡數ハ幾許アリヤ

(三) 大隅國極南ノ岬ヲ何ト云フヤ

(二) 薩摩ノ郡數ハ幾何ナリヤ

(三) 薩摩ノ山岳ヲ舉ゲヨ

(四) 海門岳ノ一名ヲ何ト云フヤ

(五) 薩摩ノ河流ヲ舉ゲヨ

(六) 川内川ハ如何ナル川ナリヤ

(七) 川内川ノ河口ニ如何ナル港ア

リヤ

(八) 紫尾山ハ如何ナル山ツ

(九) 隼人瀬戸ハ何處ニアリヤ

(〇) 薩摩ノ城邑ヲ舉ゲヨ

(一) 鹿島ハ如何ナル土地ナリヤ

(二) 薩摩ニ属スル著名ノ島嶼ヲ何

ト云フヤ

(一) 薩摩ノ國產ヲ問フ

壹岐

(一) 壹岐國ノ位置ヲ問フ

(二) 壹岐ノ郡數ハ幾何ナリヤ

(三) 壹岐ノ周廻ハ幾里ナリヤ

(四) 壹岐ノ山岳ヲ舉ゲヨ

(五) 魚釣山ハ如何ナル山ゾ

(六) 壹岐ノ河流ヲ舉ゲヨ

(七) 壹岐ノ都會ヲ舉ゲヨ

(八) 壹岐國西南ノ浦ノ名ハ如何

(九) 壹岐ノ物產ヲ問フ

對馬

(一) 對馬國ノ位置ヲ問フ

(二) 對馬國ハ幾何郡アリヤ

(三) 對馬ノ山岳ヲ舉ゲヨ

(四) 對馬ノ都邑ヲ舉ゲヨ

(五) 疆浦ハ何國ト相對スルヤ

(六) 對馬國中央ノ海峽ヲ何ト云フ

(七) 對馬ノ物產ヲ問フ

(八) 對馬ノ居民ノ生業ハ如何且何

ニ由テ利ヲ収ムルヤ

琉球

(一) 琉球國ノ成立ハ如何

(二) 琉球ハ何縣ナリヤ

(三) 琉球ヲ大別シテ幾部トスルヤ

(四) 琉球ノ省及邑間切ノ數ハ幾何

ナリヤ

(五) 琉球ノ地形ヲ問フ

(六) 琉球ノ氣候ハ如何

(七) 琉球ノ都會ヲ何ト云フヤ

(八) 琉球ノ良港ハ何處ナリヤ

(九) 今歸仁間切ノ東岸ニアル港ノ

名ヲ問フ

(一〇) 那霸港ハ如何ナル土地ナリヤ

(一) 琉球ハ薩摩ヲ距ルコト幾里ナ

リヤ

(二) 琉球居民ノ言語風俗ハ如何

(三) 琉球ノ物產ヲ問フ

地理

萬國地誌

亞細亞洲

- (一) 亞細亞洲ノ位置ハ如何
- (二) 亞細亞洲ノ面積ハ幾何ナリヤ
- (三) 亞細亞洲ノ三大嶽ヲ舉ゲヨ
- (四) 世界第一ノ高山ハ如何
- (五) 亞細亞洲ノ地勢ヲ問フ
- (六) 亞細亞洲ノ沙漠ハ如何
- (七) 亞細亞洲中著名ノ内海ヲ舉ゲ
- (八) 亞細亞洲中著名ノ湖水ヲ舉ゲ
- (九) 亞細亞洲中著名ノ河流ヲ舉ゲ
- (一〇) 亞細亞洲ノ氣候ハ如何
- (一一) 亞細亞洲著名ノ物産ヲ舉クベシ
- (一二) 亞細亞洲ニノミ多ク産セル獸畜ハ何々ナリヤ
- (一三) 亞細亞洲境土ノ重要ナル部分ヲ列記セヨ
- (一四) 亞細亞洲ノ民種ハ如何
- (一五) 亞細亞洲ノ人口ハ幾何ナリヤ
- (一六) 亞細亞洲ニテ專ラ行ハル、教法ハ何ゾ

- (七) 支那國ノ位置ヲ問フ
- (八) 支那ノ地勢ヲ問フ
- (九) 支那ヲ分チテ幾省トスルヤ
- (一〇) 支那首府ノ名ハ如何
- (一一) 北京ハ如何ナル處ナリヤ
- (一二) 西比利亞ノ位置ヲ問フ
- (一三) 印度ハ何地方ノ總稱ナリヤ
- (一四) 印度ハ幾部ニ分ツヤ
- (一五) 後印度ノ位置ヲ問フ
- (一六) 後印度ノ部分ヲ記セヨ
- (一七) 前印度ノ位置ヲ問フ
- (一八) 前印度ノ部分ヲ記セヨ
- (一九) 俾路芝ノ位置ヲ問フ
- (二〇) 俾路芝ノ首府ヲ何ト云フヤ
- (二一) 阿富汗ノ位置ヲ問フ
- (二二) 亞刺比亞ノ位置ヲ問フ
- (二三) 亞刺比亞ノ首府ノ名ヲ問フ
- (二四) 波斯ノ位置ハ如何
- (二五) 波斯ハ如何ナル國ゾ
- (二六) 波斯ノ首府ノ名如何
- (二七) 獨立韃靼ノ位置ハ如何
- (二八) 獨立韃靼ノ中央ニアル古來著名ノ都府ハ何ゾ
- (二九) 亞細亞洲土耳其ノ位置ヲ問フ

地理

(四) 亞細亞土耳其ハ何部ニ分ツヤ
之ヲ列記スベシ
(六) 歐羅巴洲中河流ノ最著名ナル
モノヲ舉ゲヨ

(一四) 耶蘇基督ノ墳墓ハ何處ニアリ
(七) 歐羅巴ノ氣候ヲ問フ

ヤ
(八) 歐羅巴ニテ著名ナル獸畜鳥類
ヲ舉ゲヨ

歐羅巴

(一) 歐羅巴洲ノ位置ハ如何
(九) 歐羅巴洲ヲ分チテ幾國トスル
ヤ

(二) 歐羅巴洲ノ面積ハ幾何アリヤ
(一〇) 歐羅巴ノ最重ナル國名ヲ列記
ヤ

(三) 歐羅巴洲中著名ナル大岳ノ名
(一) 歐羅巴ノ人種ハ如何
ヲ舉ゲヨ

(四) 甲加索山ハ如何ナル山ナリヤ
(二) 歐羅巴ノ人目ハ幾何ナリヤ
ヲ舉ゲヨ

(五) 歐羅巴洲中著名ノ内海ヲ舉ゲ
(三) 歐羅巴ノ教法ハ大約何宗ナリ
ヲ舉ゲヨ

ヨ
(四) 希臘ノ首府ヲ何ト云フヤ

(五) 希臘ノ首府ヲ何ト云フヤ

ヤ
(六) 埃太利ノ位置ヲ問フ

(四一) 瑞典ノ位置ハ如何
(七一) 埃太利ノ部分ヲ列記セヨ

(五一) 那威ノ位置ハ如何
(八二) 埃太利ノ京城ヲ何ト名ツクル
ヤ

(六一) 瑞典ノ首府ヲ問フ
(九二) 維也納ハ如何ナル地ツ

(七一) 那威ノ首府ヲ問フ
(一〇三) 以太利ノ位置ヲ問フ

(八一) 魯西亞ノ位置ヲ問フ
(一一三) 以太利ノ首府ノ名ヲ問フ

(九一) 魯西亞ノ首府ヲ何ト云フヤ
(一二三) 佛蘭西ノ位置ハ如何

(一〇二) 聖彼得堡ハ如何ナル地ナリヤ
(一三三) 佛蘭西ノ首府ヲ何ト云フヤ

(一一一) 魯西亞ノ舊都ヲ何ト云フヤ
(一四三) 巴黎ハ如何ナル地ナリヤ

(一二二) 土耳其ノ位置ハ如何
(一五三) 佛蘭西ニテ有名ノ都府ヲ舉ゲ

(一三二) 土耳其ノ首府ヲ何ト云フヤ

(一四二) 希臘ノ位置ヲ問フ

地理

- ヨ
- (六三) 佛蘭西ノ良港ヲ舉ゲヨ
- (七三) 西班牙ノ位置ヲ問フ
- (八三) 西班牙ノ首府ヲ何ト云フヤ
- (九三) 葡萄牙ノ位置ヲ問フ
- (〇四) 葡萄牙ノ首府ヲ何ト云フヤ
- (一四) 比利時ノ位置如何
- (二四) 比利時ノ都府ヲ何ト云フヤ
- (三四) 荷蘭ノ位置ハ如何
- (四四) 荷蘭ノ首府ハ何ト云フヤ
- (五四) 荷蘭ノ北方ノ都會ヲ何ト云フヤ

- (六四) 日耳曼列國ノ位置ヲ問フ
- (七四) 日耳曼列國ノ名ヲ記セヨ
- (八四) 普魯士ノ位置ハ如何
- (九四) 普魯士ノ首府ヲ何ト云フヤ
- (〇五) 伯靈ハ如何ナル土地ナリヤ
- (一五) 噠國ノ位置ヲ問フ
- (二五) 德國ノ首府ヲ何ト云フヤ
- (三五) 瑞西ノ位置ハ如何
- (四五) 瑞西ノ首府ヲ何ト云フヤ
- (六五) 英吉利ノ位置ハ如何
- (七五) 英吉利ノ一名ハ如何
- (八五) 不列顛ノ地形ハ如何

- (九五) 不列顛ハ何部ニ分ツヤ
- (〇六) 英吉利ノ首府ヲ何ト云フヤ
- (一六) 倫敦ハ如何ナル地ナリヤ
- (二六) 六大洲中第一ノ都會ハ何處ナリヤ
- (三六) 英吉利ニテ不列顛ノ外ニ如何ナル國アリヤ
- 亞非利加
- (一) 亞非利加洲ノ位置ハ如何
- (二) 亞非利加ノ面積ハ如何
- (三) 亞非利加洲著名ノ山岳ヲ舉ゲヨ

- (四) 亞非利加ノ沙漠ヲ何ト云フヤ
- (五) 蘇葉土地峽ノ開鑿ハ紀元何年ニ功ヲ終ヘタリヤ
- (六) 亞非利加洲河流ノ著名ナルモノヲ舉ゲヨ
- (七) 亞非利加ヲ幾部ニ分ツヤ
- (八) 亞非利加ノ物産ヲ問フ
- (九) 亞非利加ニテ著名ナル動物ヲ舉ゲヨ
- (〇一) 亞非利加ノ民種ハ如何
- (一一) 亞非利加ノ人口ハ幾何ヅ
- (二一) 巴爾巴利諸國ノ位置ヲ問フ

- (三) 巴爾巴利ハ域内ヲ幾部ニ分ツ
- (四) 巴爾巴利ノ域内ノ名稱ヲ問フ
- (五) 埃及ハ如何ナル國ナリヤ
- (六) 埃及ノ首府ヲ何ト云フヤ
- (七) 埃及ノ要津ハ何處ナリヤ
- (八) 埃及ノ位置ヲ問フ
- (九) 阿比西尼ノ位置ハ如何
- (一〇) 東部ア非利加ハ何地ノ總稱ゾ
- (一一) 東部ア非利加ノ諸國ヲ列記セ
- (一二) 南部ア非利加ハ如何ナル國々ノ總稱ゾ
- (一三) 西部ア非利加ハ如何ナル國ノ總稱ナリヤ
- (一四) 中部ア非利加ハ何々國ノ總稱ナリヤ
- (一五) 撒哈羅ハ如何ナル地方ナリヤ
- (一六) 馬達加斯加ノ位置ハ如何
- (一七) 聖邊列那ハ何處ニアリヤ且何ニ由リテ著名ナリヤ
- (一八) 北亞米利加洲ノ位置ヲ問フ

北亞米利加

- (一) 北亞米利加ノ面積ハ幾何ゾヤ
- (二) 北亞米利加ノ氣候ヲ問フ
- (三) 北亞米利加洲中最高ノ山峰ハ何ナリヤ
- (四) 北亞米利加ノ西部ニ在ル大岳ノ名ヲ舉ゲヨ
- (五) 北亞米利加ノ東部ニ在ル大岳ノ名ヲ舉ゲヨ
- (六) 北亞米利加ニテ最大ナル灣ヲ列記スベシ
- (七) 北亞米利加ニテ最大ナル湖水ヲ舉ゲヨ
- (八) 北亞米利加ニテ最大ナル湖水分ツヤ
- (九) 北亞米利加ニテ河流ノ著名ナルモノヲ舉ゲヨ
- (一〇) 北亞米利加ヲ分チテ幾部トナスヤ
- (一一) 北亞米利加ノ人種ハ如何ナリヤ
- (一二) 北亞米利加ニ行ハル、宗教ハ何ナリヤ
- (一三) 哥里蘭ノ位置ハ如何
- (一四) 英屬亞米利加ノ位置ハ如何
- (一五) 英屬亞米利加ハ域内ヲ幾部ニ分ツヤ

地理

- (六一) 英屬亞米利加域内各部ノ名ヲ問フ
- (七二) 合衆國ノ位置ヲ問フ
- (八一) 合衆國ハ域内ヲ幾部幾邦トナスヤ
- (九一) 合衆國ノ首府ノ名ヲ問フ
- (〇二) 華盛頓ハ如何ナル地ナリヤ
- (一一) 北亞米利加洲第一ノ貿易場ハ何處ナリヤ
- (二二) 合衆國ヨリ東洋諸國ニ貿易スル要港ハ何處ナリヤ
- (三二) 亞臘斯加ノ位置ハ如何
- (四二) 墨西哥ノ位置ハ如何
- (五二) 中部亞米利加ノ位置ハ如何
- (六一) 委內瑞拉ノ位置ヲ問フ
- (七一) 玻利比亞ノ位置ヲ問フ
- (八一) 秘魯ノ位置ヲ問フ
- (九一) 亞阿那ノ位置ハ如何ナリヤ
- (〇一) 巴西ハ如何ナル國ナリヤ
- (一一) 巴拉圭ハ如何ナル國ナリヤ
- (二一) 烏拉乖ノ位置ヲ問フ
- (三一) 玻利比亞ノ西南ニ何國アリヤ
- (四二) 智利ノ東ニ何國アリヤ
- (五二) 巴他峨尼亞ノ位置ハ如何
- (六二) 巴他峨尼亞ノ地形ハ如何
- (七二) 西印度諸島ハ如何ナル島嶼ノ

地理

- (七) 南亞米利加ノ著名ノ物産ヲ舉ゲヨ
- (八) 南亞米利加ニ産スル動物ノ著名ナルモノヲ舉ゲヨ
- (九) 南亞米利加ノ氣候ハ如何
- (〇一) 南亞米利加ヲ分チテ幾國トスルカ
- (一一) 南亞米利加ノ人種ハ如何
- (二一) 南亞米利加ノ宗教ハ何ヲ奉ズルヤ
- (三一) 新加拉那太ノ位置ハ如何
- (四一) 厄瓜多爾ノ位置ハ如何
- (五二) 南亞米利加洲ノ位置ヲ問フ
- (六一) 南亞米利加ノ面積ハ如何
- (七一) 安的斯山ハ如何ナル山ナリヤ
- (八二) 南亞米利加ニテ山峯ノ著名ナルモノハ如何ナリヤ
- (九二) 南亞米利加ニテ湖水ノ大ナルモノハ如何ナリヤ
- (〇二) 南亞米利加ノ河流ノ大ナルモノハ如何ナリヤ

總稱ナリヤ

リヤ

(七二) 西印度諸島ノ一名ハ如何

(六) 馬來西亞ノ一名ヲ問フ

(八二) 西印度諸島中最著名ノ島嶼ノ

(七) 馬來西亞群島ノ名ヲ列記スベ

名稱ヲ問フ

シ

阿西亞尼亞洲

(八) 埃太利亞ハ何處ニアリヤ

(一) 阿西亞尼亞洲ハ何處ニアリヤ

(九) 太平洋群島ノ最大ナルモノハ

(二) 阿西亞尼亞洲ノ一名ハ如何

何ナリヤ

(三) 阿西亞尼亞洲ハ幾部ニ大別ス

(一〇) 埃太利亞ノ南、東及ビ北ニアル

ルヤ

島嶼ノ名ヲ記セヨ

(四) 阿西亞尼亞三大部ノ名稱ヲ問

(一) 玻里尼西亞ハ如何ナル群島ノ

フ

總稱ツ

(五) 馬來西亞ハ何處ニアル群島ナ

(二) 玻里尼西亞群島ノ著名ナルモ

ノヲ記セヨ

(三一) 哈維ハ如何ナル島ナリヤ

(四一) 哈維ノ首府ハ何ト云フヤ

地球儀

- (一) 地球儀ノ定義如何
- (二) 地球儀ハ如何ナル便利アルヤ
- (三) 地平線トハ如何
- (四) 地平線ノ主位トハ何チ云フヤ
- (五) 地平線ノ間位トハ何チ云フヤ
- (六) 方向ヲ發見スル方法如何
- (七) 地球儀ハ何レノ方チ上ニシ何レノ方チ右トスルヤ
- (八) 圈トハ何チ云フヤ
- (九) 大圈トハ何チ云フヤ
- (一〇) 小圈トハ何チ云フヤ

- (一) 赤道トハ如何ナル線チ云フヤ
- (二) 子午線トハ如何ナル線チ云フヤ
- (三) 並行線トハ如何ナル線チ云フヤ

- (四) 緯度トハ何チ云フヤ
- (五) 緯度ハ如何ニ測算スベキヤ
- (六) 緯度一度ノ長サハ如何
- (七) 經度トハ何チ云フヤ
- (八) 經度ハ如何ニ測算スベキヤ
- (九) 經度一度ノ長サハ如何
- (一〇) 二至線トハ何チ云フヤ

(一〇) 太陽赤道ニ在ルトキハ日ノ長短如何

(一〇) 太陽赤道及ビ兩極ノ中間ニ在ルトキハ如何

- (一) 極圈トハ何チ云フヤ
- (二) 溫帶トハ何チ云フヤ
- (三) 何時太陽ハ赤道ニ在ルヤ
- (四) 何時太陽赤道以北ニ在ルヤ
- (五) 何時太陽赤道以南ニ在ルヤ
- (六) 熱帶トハ何チ云フヤ
- (七) 晝夜平分ハ如何ナルモノニシテ何時ナリヤ
- (八) 太陽赤道以北ニ在ルキハ日ノ長短如何
- (九) 太陽赤道以南ニ在ルキハ日ノ長短如何

- (一) 太陽兩極ニ在ルトキハ如何
- (二) 極圈ニテハ如何
- (三) 地球ノ形狀ハ如何
- (四) 周圍トハ何チ云フヤ
- (五) 直徑トハ何チ云フヤ
- (六) 地軸トハ何チ云フヤ
- (七) 兩極トハ如何
- (八) 地球ノ圓体ナル証據如何

地理

- (〇四) 地球ノ周圍ハ凡ソ幾許アリヤ
- (一四) 地球ノ直經ハ凡ソ幾許アリヤ
- (二四) 地球ノ回轉トハ如何
- (三四) 地球ハ幾時間ニシテ一回轉スルモノナリヤ
- (四四) 地球ノ公轉トハ如何
- (五四) 地球ノ自轉トハ如何
- (六四) 軌道トハ何チ云フヤ
- (七四) 黃道トハ何チ云フヤ
- (八四) 地球ノ回轉スル方向如何
- (九四) 地球ハ幾日ニシテ公轉スルモノナリヤ

- (〇五) 地球ノ公轉スル方向如何
- (一五) 地球ノ傾斜如何
- 日本地圖
- (一) 地圖トハ何チ云フヤ
- (二) 地圖ハ如何ナル便利アルヤ
- (三) 半球ノ圖トハ如何
- (四) 全圖トハ如何
- (五) 地圖ノ上ノ方位チ何ト云フヤ
- (六) 地圖ノ下ノ方位チ何ト云フヤ
- (七) 地圖ノ右ノ方位チ何ト云フヤ
- (八) 地圖ノ左ノ方位チ何ト云フヤ
- (九) 地圖ト地球儀ノ利不利如何

- (〇) 此ハ何國ノ圖ナリヤ
- (一) 山城ハ何處ニ在リヤ
- (二) 山城ノ國境チ地圖ニテ精密ニ指示セヨ
- (三) 太和ノ國境チ地圖ニテ指示セヨ
- (四) 東京府チ發シ大坂府ニ至ルノ途次何レノ都邑チ經過スルヤ
- (五) 京都府チ發シ東京府ニ至ルノ途次何レノ都邑チ經過スルヤ
- (六) 愛宕山ノ南ニ如何ナル川アリヤ

- (七) 大堰川ノ下流チ何ト云フヤ
- (八) 桂川ハ如何ナル支流チ受クルヤ
- (九) 大堰川ハ終ニ何川ニ入ルヤ
- (〇) 淀川ノ源ハ何處ニ發スルヤ
- (一) 淀川ノ上流チ何ト云フヤ
- (二) 宇治川ハ如何ナル支流チ有スルヤ
- (三) 淀川ハ遂ニ何處ニ注グヤ
- (四) 淀川ノ下流ハ如何ナル有様ナリヤ
- (五) 淀川ノ派流ニ如何ナル名稱アリヤ

リヤ

萬國地圖

- (一) 此ハ何ノ圖ナリヤ
- (二) 亞細亞ハ何處ニ在リヤ
- (三) 亞細亞ノ國境ヲ地圖ニテ指示セヨ
- (四) 支那ノ國境ヲ地圖ニテ指示セヨ
- (五) 朝鮮ノ國境ヲ地圖ニテ指示セヨ
- (六) 日本ヲ離レ海ニ浮ビテ西ニ進ムトハ何處ニ至ルヤ
- (七) 支那ニ至リ上陸スル處ハ如何ナル地ナリヤ
- (八) 上海ハ如何ナル地ナリヤ
- (九) 支那國ノ風俗ヲ問フ
- (一〇) 日本國橫濱ヨリ米國ニ至ルノ途上何洋ヲ經過スルヤ
- (一一) 日本國橫濱ヲ發シ英國ニ至ルノ途上何洋ヲ經過スルヤ
- (一二) 日本國橫濱ヨリ獨逸國ニ至ルノ途上何洋ヲ經過スルヤ
- (一三) 亞西比利亞ト云フ廣大ナル地方アリ何帝ノ所領ナルゾ

(四一) 赤道直下ニ在ル國ヲ列記セヨ

(五一) 後印度ヨリ西ニ進ミテ布蘭布

塔河ヲ超過スレハ何處ニ至ル

コトヲ得ルヤ

(六一) 喜馬拉ハ如何ナル山ゾヤ

(七一) 喜馬及ヒ拉ハ如何ナル義ナリヤ

(八一) 世人印度ヲ指シテ世界ノ寶庫ト云フハ何故ナリヤ

(九一) 歐羅巴ト舊世界ノ他ノ二大洲ト界ヲ分ツニ三ツノ嶺一ツノ

河五ツノ海三ツノ海峽ヲ以テ

スト地圖ニ就キテ其名ヲ語レ

(〇二) 亞弗利加ハ二ツノ海ト二ツノ

大洋アリテ其四面ヲ圍繞セリ

ト云フ其名ヲ語レ

(一一) 南亞米利加大陸ノ南端ト火地

ト名クル島ノ間ヲ何ト云フヤ

(二二) 麥哲倫ト名クル海峽ヲ過キテ

世界一周ノ航海ヲ爲シ、人ハ

何國ノ何ト云フモノナリヤ

歴史課

(第一期)國初ヨリ平氏ノ末

ニ至ル

天位ニ即カセ玉ヒシヤ

(七)神武天皇ハ御齡幾歳ニシテ即

位ニナリシヤ

(八)神代ト人皇ノ代トノ區別如

何

(九)神武天皇ヨリ今上天皇ニ至ル

マテ幾代ニナルヤ

(一〇)神武天皇東征ノ始末ヲ記セ

(一)我國外國ト交通ノ初リシハ何

天皇ノ時代ニシテ其ノ國ハ何

レノ國ナリヤ

(二)崇神天皇ノ時何人アリテ叛テ

(一)史學ノ定義如何

(二)天地開闢ノ初ニ當リテ天ノ眞

中ニ神アリ其ノ名ヲ何ト云フ

ヤ

(三)天祖トハ何レノ神ノ稱ナリヤ

(四)三種ノ神器トハ何々ナリヤ

(五)神武天皇ハ何尊ノ御子ニシテ

御母ハ何ト云フヤ

(六)神武天皇ハ何ト云フ處ニ於テ

歴史

謀リシヤ

(三) 景行天皇ノ時何人アリテ叛テ謀リシヤ

(四) 熊襲再叛セシキ之ヲ征シ平ゲシハ何人ナリヤ

(五) 叢雲劍ヲ草薙劍ト名ヅケシハ如何ナルコトニ因ルヤ

(六) 後世東國ヲ吾孺ノ國ト云フハ如何ナル事ニ因ルヤ

(七) 日本武尊ハ何レノ國ニテ薨ゼラレシヤ且其ノ時ノ御齡ハ幾許ナリヤ

(八) 景行帝ノ初メテ東國ヲ巡狩シ

玉ヒシハ何ノ爲ナリヤ

(九) 我國ニ國縣ノ界ヲ定メタルハ

何帝ノ時代ニシテ當時縣邑ニ如何ナルモノヲ置キシヤ

(一〇) 始メテ大臣ヲ置キシハ何帝ノ時代ニシテ誰ヲ爲セシヤ

(一一) 大連ヲ置キシ始メハ何帝ノ時代ニシテ誰ヲ爲セシヤ

(一二) 成務帝崩御ノ后外國ヲ征セシハ誰ニシテ其ノ國ヲ何ト云フヤ

(一三) 安康帝即位ノ前太子穴穗ヲ殺

サントセシハ如何ナル事情ニ

由ルヤ

(一四) 雄略帝崩御ノ後飯豐青皇女朝

ニ臨ミ政ヲ聽キシハ何故ナリ

ヤ

(一五) 繼體帝ハ何帝ノ御子孫ニシテ

御即位ノ前何處ニ居玉ヒシゾ

(一六) 欽明帝ノ御代ニ諸蕃ノ歸化セ

ルモノ大約幾戸アリシヤ

(一七) 我國佛法傳來ノ始メハ紀元何

年頃ナリヤ

(一) 三韓トハ何レノ國ヲ指スヤ

(二) 我國ニ文字技藝ノ多ク渡來セ

シハ何帝ノ時代ニシテ何國ヨ

リ渡來セシヤ

(三) 我國文學ノ道初メテ興リシハ

如何ナル事ニ因ルヤ

(四) 我國支那ト往來ノ初マリシハ

何レノ時代ナリヤ

(五) 難波高津宮ニ居玉ヒシハ何帝

ナリヤ

(六) 我國特ニ聖帝ト稱シ奉リシハ

何天皇ナリヤ

- (四三) 我國醫曆易樂等ノ文學ノ多ク傳來セシハ何帝ノ朝ニ在リヤ
- (五三) 蘇我氏ト物部氏ト相讎ノ起リシ原因ヲ問フ
- (六三) 我國ニ文字ノ渡來セシハ何帝ノ時ニシテ何ト云フ人持チ來リシヤ
- (七三) 仁德帝即位ノ始末ヲ問フ
- (八三) 佛像ヲ浪速ノ堀江ニ投ゼシハ何人ナリヤ
- (九三) 始メテ佛法ヲ信ゼシハ何人ナリヤ
- (〇四) 我國女帝ノ即位ハ何帝ヲ始トスルヤ
- (一四) 我國始メテ冠位ヲ定メ憲法ヲ制シタルハ紀元何年頃ナリヤ
- (二四) 我天朝ト隋朝ト公ニ交ルノ初マリシハ何頃ノコナリヤ
- (三四) 當時隋國トハ今ノ何レノ國ヲ云フヤ
- (四四) 聖德太子ノ人ト爲リテ問フ
- (五四) 馬子ノ大臣タリシハ何年間ニシテ其ノ薨去ノ後其ノ官職ヲ襲ヒシハ誰ナリヤ
- (三三) 天智帝ヲ中興ノ祖ト稱セシハ如何ナル故ヲ以テナリヤ
- (四四) 中臣鎌足ハ何人ノ後裔ナリヤ
- (五五) 藤原氏ノ大祖トモ云ヒシハ何人ヲ指スゾ
- (六五) 鎌足ノ墓所ハ何處ニ在リヤ
- (七五) 壬申ノ亂ノ顛末ヲ記セ
- (八五) 我國男女ノ結髮セシハ何帝ノ御時ニ始リシヤ
- (九五) 太上天皇ノ始リハ如何
- (〇六) 凡朝廷法度儀禮ハ何帝ノ御世ニ至リ大備セシヤ

- (六四) 入鹿ヲ誅セシ人ハ誰ナルヤ
- (七四) 年号ノ始リハ何帝ノ時ニシテ其ノ号ヲ何ト云フヤ
- (八四) 左右大臣及ビ内臣ハ何帝ノ時ニ始リシヤ
- (九四) 戶籍班田租庸調ノ法ヲ定メタルハ何帝ノ時代ナリヤ
- (〇五) 重祚ノ始リテ問フ
- (一五) 三韓征伐ノ軍器止ミタルハ何レノ時ヨリカ
- (二五) 世ニ大津宮ト申セシハ何帝ナルゾ
- (三四) 天智帝ヲ中興ノ祖ト稱セシハ如何ナル故ヲ以テナリヤ
- (四四) 中臣鎌足ハ何人ノ後裔ナリヤ
- (五五) 藤原氏ノ大祖トモ云ヒシハ何人ヲ指スゾ
- (六五) 鎌足ノ墓所ハ何處ニ在リヤ
- (七五) 壬申ノ亂ノ顛末ヲ記セ
- (八五) 我國男女ノ結髮セシハ何帝ノ御時ニ始リシヤ
- (九五) 太上天皇ノ始リハ如何
- (〇六) 凡朝廷法度儀禮ハ何帝ノ御世ニ至リ大備セシヤ

(一六) 世ニ大寶ノ治ト稱セシハ何帝ノ御代ヲ云フゾ

(七六) 風土記ヲ作ラレタルハ何帝ノ御世ニ在ルカ

(二六) 岐蘇山道ヲ開キタルハ何帝ノ時代ナリヤ

(八六) 日本紀ヲ撰ミタルハ何帝ノ御世ニ在ルカ

(三六) 和銅ト改元セシハ何故ナリヤ

(九六) 古事記風土記ノ撰者ハ何人ナリヤ

(四六) 都ヲ倭ノ平城ニ定メテレタルハ何年頃ナリヤ

(〇七) 日本紀ヲ撰ミタルハ何人ナルカ

(五六) 倭ノ平城ニ都シ玉ヒシハ幾代ニシテ其ノ天皇ノ御名ヲ舉ゲヨ

(一七) 我國國書ノ最古キモノハ何ナリヤ

(六六) 古事記ヲ撰ミタルハ何帝ノ時ナリヤ

(二七) 我國人ノ衽ヲ右ニセシハ何帝ノ時ニ在ルカ

(三七) 養老ノ治ト云フハ何帝ノ御世ナリヤ

云フ人アリテ之ヲ救ヒシヤ
(〇八) 僧道鏡ニ媚ビテ宇佐八幡ノ神教ヲ矯メタルハ何者ナルゾ

(四七) 多賀城ヲ築キタルハ何ノ爲ニシテ且何帝ノ時代ナルゾ

(一八) 道鏡ノ驕僭ヲ極ムルニ當リ其ノ志ヲ遂ゲシメザリシハ誰ノ力ニ依ルヤ

(五七) 藤原廣嗣ノ兵ヲ筑紫ニ舉ゲタルハ何ノ爲ナリヤ

(二八) 平城ノ朝唐ニ留學セル者ノ中才學ノ名尤顯レタルハ何人ナルカ

(六七) 東大寺ヲ建テ大佛ヲ造ラレタルハ何帝ノ御世ナリヤ

(三八) 吉備眞備ノ行爲ヲ舉ゲヨ

(七七) 三寶トハ何々ヲ云フヤ

(四八) 平安ニ都セシハ何帝ナリヤ

(八七) 押勝ノ叛ヲ謀リシ原因ヲ問フ

(五八) 坂上田村麻呂ノ人ト爲リテ問

(九七) 稱徳帝ノ道鏡ヲ寵スルヤ天位將ニ危カラントス此ノ時何ト

フ

(六八) 仲成ノ誅セラレシハ何故ナリヤ

(七八) 近江ノ比叡山ニ延曆寺ヲ開キタルハ何人ナルカ

(八八) 嵯峨淳和仁明文徳ノ四帝ノ御代中ニ在リテ詩文ノ技ニ最名ヲ得タル人々ハ誰ナリヤ

(九八) 人臣ノ攝政ハ何帝ヲ以始メトスルヤ

(〇九) 眞言宗ノ宗祖トモ云フベキ人ハ誰ナリヤ

(一九) 大納言伴善男ノ伊豆ニ流サレタルハ何故ナリヤ

(二九) 世ニ貞觀ノ治ト稱揚スルハ何帝ノ治世ヲ云フヤ

(三九) 關白ノ稱ハ何帝ノ時ニ始リシヤ

(四九) 藤原氏ノ朝權ヲ專ニセシ基ヲ問フ

(五九) 道眞ノ貶セラレタル所以ヲ問フ

(六九) 寒夜御衣ヲ脱シ百姓ノ苦ヲ体セラレシハ何帝ナリヤ

(七九) 遣唐使ヲ廢シタルハ何帝ノ朝ニ在ルヤ

(八九) 延喜ノ治ノ始末ヲ記セ

(九九) 道眞ノ薨去シタルハ何レノ地ニシテ其ノ年ハ幾歳ナリシヤ

(〇〇) 三善清行ノ異見十二條アリ逐一ニ之ヲ記セ

(一〇) 延善ノ治世文藝ニ名ヲ得タルハ何人ナリヤ

(二〇) 三善清行紀長谷雄等ハ何學ヲ以テ顯ルヤ

(三〇) 紀貫之凡河内躬恒ハ何學ヲ以テ顯ルヤ

テ名アリヤ

(四〇) 小野道風ハ何ノ譽アル人ナリヤ

(五〇) 天慶ノ亂トハ如何

(六〇) 平將門ノ人ト爲リテ問フ

(七〇) 天慶ノ亂ニ平將門ヲ滅シタルハ何人ナリヤ

(八〇) 本朝叛臣ノ中帝位ヲ僭號セシハ何人ナリヤ

(九〇) 一方ニ割據シ地ヲ擁シテ叛セシ初メハ何人ナルソ

(〇一) 始メテ平氏ノ性ヲ賜ハリタルハ何人ナルソ

- (一) 何人ナリヤ
- (一) 始ノテ源氏ノ性ヲ賜ハリタル
- ハ何人ナリヤ
- (二) 後世治チ云フニ必延喜天曆チ
- 并稱スルハ如何
- (三) 禁内ニ火災アリシハ何帝ノ時
- 代ナリシヤ
- (四) 華山帝ノ落飾ハ如何ナル事ニ
- 因ルヤ
- (五) 外戚ノ盛ナル古ヨリ比ナシト
- 云ヒシハ何帝ノ時ナリヤ
- (六) 父子三人同時ニ三公ニ居リシ

- ハ何人ナリヤ其ノ名テ記セ
- (七) 藤原道長ノ人ト爲リテ問フ
- (八) 白河帝ノ時將門手ヲ歛メシハ
- 何故ナルヤ
- (九) 驍勇ニシテ頼光ノ四天王トモ
- 稱セラレタルハ何人ナリヤ
- (一〇) 前九年ノ戦トハ如何
- (一一) 後三年ノ戦トハ如何
- (一二) 源氏兵馬ノ權ヲ掌握シタル基
- 如何
- (一三) 保元ノ亂トハ如何
- (一四) 鳥羽法皇ノ寵姫ヲ何ト云フヤ

- (一五) 保元ノ亂ノ起リシ源因チ問フ
- (一六) 爲朝ハ戰敗レ大島ニ流サレタ
- ル後如何セシヤ
- (一七) 平治ノ亂トハ如何
- (一八) 世ニ二代后ト云フハ何人チ云
- フヤ
- (一九) 清盛ハ削髮シテ何ト稱セシヤ
- (二〇) 清盛ハ何人ノ子孫ナリヤ
- (二一) 清盛ノ藤原師光チ殺セシハ何
- 故ナルヤ
- (二二) 清盛ノ横暴チ極メタル状態チ
- 記セ

- (二三) 安德帝ノ御母ハ何人ノ女ナリ
- ヤ
- (二四) 以仁王ヲ奉シ兵チ起セシハ何
- 人ナリヤ
- (二五) 牢御所トハ如何ナル處ナリヤ
- (二六) 兵チ信濃國ニ起シ頼朝ニ應ゼ
- シ人ハ誰ゾ
- (二七) 頼朝ノ初メテ兵チ舉ゲタル地
- ハ何處ナリヤ
- (二八) 頼朝ト維盛ト富士川ニテ戦ヒ
- シ時ノ景況チ問フ
- (二九) 宇治川ノ戦トハ如何

(四一) 宇治川ノ戦ニ先登セシハ誰ナリヤ

リヤ

(一四一) 南北兩朝ノ分立セシ根源如何

(二四一) 義仲ハ何レノ地ニテ討死セシヤ且其ノ時ノ年齢ヲ問フ

(三四一) 一ノ谷ノ陥リシハ誰ノ力多キニ居ルヤ

(四四一) 義朝ノ屋島ヲ攻ムルモ梶原景時如何ナル策ヲ進メシヤ

(五四一) 壇浦ノ戦ニ平軍大敗ノ大害トナリシハ何人ノ所爲如何ニ在ルヤ

(六四一) 壇浦ニ崩セラレシ帝ハ何ト云ヒ且當時ノ實況ヲ記セ

(七四一) 頼朝義經ノ鎌倉ニ入ルヲ許サルニ至リシハ何故ナリヤ

(八四一) 頼朝ノ家人等仰ギテ之ヲ何ト稱セシヤ

(九四一) 義經ノ人ト爲リヲ問フ

(〇五一) 世ニ頼朝ヲ何ト稱セシヤ

(一五一) 何ト云フモノ義經ヲ殺セシヤ

(二五一) 世ニ義經ハ死セズト云フ若然リトセバ何地ニ行キタルヤ

(三五一) 頼朝ノ範頼ヲ殺セシハ何故ナ

ルニ至リシハ何故ナリヤ

(五) 北條氏ノ興起セシ根源ヲ問フ

(六) 北條時政ハ何人ノ子孫ナリヤ

(七) 頼朝死スルノ後ハ誰ガ政事ヲ聽キシヤ

(八) 執權トハ如何ナル義ニシテ此ノ役ニ預リシ人ハ誰ナリヤ

(九) 景時ノ殺サレシハ如何ナルニ因ルヤ

(〇) 頼家ヲ殺セシハ誰ナリヤ

(一) 實朝ノ鶴岡ヲ拜スルモ如何ナル事アリシヤ

リヤ

(四五一) 海内全ク源氏ニ從ヒタルハ紀元何年頃ナリヤ

(第二期) 頼朝總追捕使トナルヨリ豊臣氏ノ末ニ至ル

(一) 清盛頼朝等ガ不臣ノ罪ハ論ヲ待タザレモ世論又之ヲ右等ノ人ノミニ歸スルヤ否ヤ

(二) 頼朝ノ薨シタルハ覇府ヲ開キシヨリ幾年目ナリヤ

(三) 頼朝ノ人ト爲リヲ問フ

(四) 頼朝外臣ノ爲ニ其ノ宗ヲ薨サ

- (一) 僧公曉ノ將軍實朝ヲ殺セシハ
何故ナルヤ
- (二) 上皇ノ義時ヲ討ツヤ戰敗レ義
時如何セシヤ
- (三) 承久ノ亂ト云フハ如何其ノ始
末ヲ記セ
- (四) 兩六波羅トハ如何
- (五) 尼將軍トハ誰ヲ云フヤ
- (六) 法華ノ開宗ハ何人ナリヤ
- (七) 北條泰時ノ人ト爲リテ問フ
- (八) 北條時頼ノ治績ヲ問フ
- (九) 淨土宗ハモト何宗ノ流派ナリ
- (一〇) 一向宗ハモト何宗ノ流派ナリ
ヤ
- (一一) 元帝使者ヲ發シ我國ニ來リ好
ヲ通セントス天朝其ノ答ヲ如
何セシヤ
- (一二) 元ノ冠再ヒ日本ヲ窺ハザルニ
至リシハ全ク誰ガ力ゾヤ
- (一三) 南北朝ノ分立ハ全ク何人ノ所
爲ニ出デシヤ
- (一四) 五攝家トハ如何
- (一五) 尊雲ト云ヒ又大塔宮ト云フハ
河内ニ一豪傑アリ其ノ名ヲ何
ト云フヤ

誰ナリヤ

河内ニ一豪傑アリ其ノ名ヲ何

- (一) 高時ノ謀ヲ知り急ニ延曆寺ニ
赴クニ帝ナリト偽稱セシハ何
故ナリヤ
- (二) 元弘ノ變トハ如何
- (三) 楠正成ノ義兵ヲ舉ゲタルハ何
レノ地ナリヤ
- (四) 赤松則村ノ據リテ兵ヲ舉ゲタ
ルハ何レノ地ナリヤ
- (五) 新田義貞ノ歸順ノ志ヲ發セシ
ハ何レノ戰ニアリヤ
- (六) 高時ノ反逆ヲ行ハントスルヤ
孫ナリヤ
- (七) 北條氏始終ノ執權ハ全ク何代
ナリヤ
- (八) 北條氏ハ承久以後凡何年ニシ
テ亡ビシヤ
- (九) 行在ノ陷ルヲ聞キ自殺セシハ
誰ナリヤ
- (一〇) 後醍醐帝ノ中興ニ當リ諸國ノ
守護トナリシハ何等ナルゾ
- (一一) 義貞尊氏ノ兩氏ハ各何人ノ子
孫ナリヤ

- (八三) 尊氏詔ヲ奉ゼズ遂ニ鎌倉ニ據リテ反セシハ何故ナルカ
- (九三) 赤松則村ノ尊氏ニ應シタルハ如何ナル事ニ因ルヤ
- (〇四) 楠氏ノ戦死セシ地ハ何處ナリヤ
- (一四) 天皇隱岐ニ遷ラントスルハ途中駕ヲ奪ハントセシ人ハ誰ナリヤ
- (二四) 尊氏ノ反スルハ賊名ヲ負フヲ忌ミ如何ナル所爲ヲナシタリヤ
- (三四) 南北朝ノ亂トハ如何
- (四四) 南北分立ノ時何處ヲ南朝ト稱シ何處ヲ北朝ト稱シタリヤ
- (五四) 賊高時ヲ誅セシハ誰ナリヤ
- (六四) 愈封建ノ勢ヲ成シタルハ何帝ノ時代ナリヤ
- (七四) 足代高氏ニ御名ノ偏字ヲ賜ヒ何トセシヤ
- (八四) 室町將軍ノ祖タル人ハ誰ナリヤ
- (九四) 義滿ノ時代ニ忠孝ニシテ名臣ノ名ヲ得タルハ誰ナリヤ

- (〇五) 世ニ六分ニ氏ト云ヒタルハ誰ナリヤ
- (一五) 明德ノ役トハ如何其ノ顛末ヲ記セ
- (二五) 南北朝ノ一統シタルハ紀元何年ニ當ルヤ
- (三五) 應永ノ役トハ如何其ノ顛末ヲ記セ
- (四五) 室町將軍ト稱スルハ何姓ノ人々ヲ指スヤ
- (五五) 北山殿トハ何處ノ事ナリヤ
- (六五) 後醍醐天皇ノ遂ニ還政復古スル能ハザリシハ何ニ基クヤ
- (七五) 明主義滿ニ對シ如何ナル所爲アリヤ
- (八五) 藤房ノ官ヲ棄テ、走リシハ何故ナリヤ
- (九五) 山名持豐ハ剃髮シテ其ノ名ヲ何トセシヤ
- (〇六) 畠山持國ハ剃髮シテ其ノ名ヲ何トセシヤ
- (一六) 赤松滿祐ノ將軍ヲ弑シタル始末ヲ問フ
- (二六) 護良親王ヲ鎌倉ニ流セシ始末

如何

(三六) 高時ノ平シヤ誰ヲ以テ第一ノ

元功トナセシヤ

(四六) 應仁ノ亂トハ如何如其ノ顛末ヲ

記セ

(五六) 世ニ東山殿ト云ヒシハ何處ニ

アリシヤ

(六六) 朝議正成ヲシテ義貞ヲ援ケシ

メントスルキ正成如何ナル計

ヲ進メシヤ

(七六) 櫻井驛ノ別兒トハ如何

(八六) 正平ノ役ニ楠正行行在所ニ至

リ如何ナルコトヲ奏言セシヤ

(九六) 楠正行同正時ノ戦死シタルハ

何レノ地ナリヤ

(〇七) 足代直義ノ南朝ニ降リシ所以

ヲ問フ

(一七) 足代直義ハ誰ノ爲ニ殺サレシ

ヤ

(二七) 尊氏ノ能ク一世ヲ僞定シタル

ハ如何ナル方計ニ因ルヤ

(三七) 楠氏ノ族正儀ヲ討チシハ何故

ナリヤ

(四七) 應仁ノ亂後豪族ノ名ヲ得テ一

(五七) 元就ノ三子中智勇才畧萬人ニ

超越シタルハ誰ナリヤ

(六七) 桶狭間戦事ノ顛末ヲ記セ

(七七) 應仁以後皇家ノ再造セシハ誰

ノ力ナリヤ

(八七) 尊氏ノ光明帝ヲ立テシヨリ義

昭ニ至ルマデハ何代ナリヤ

(九七) 武田勝頼ハ遂ニ何レノ地ニテ

敗死セシヤ

(〇八) 武田氏ハ何人ノ後裔ナリヤ

(一八) 足利義輝ノ殺サル、ヤ其ノ弟

義昭走リテ誰ニ頼リシヤ

方ニ割據スルモノハ誰等ノ人

々ナリヤ

(九六) 北條早雲ハ何處ヨリ起リシヤ

(〇七) 又問フ早雲ノ人ト爲リハ如何

(一七) 本願寺ノ僧光兼ヲ門跡ニ准シ

永ク子孫ニ傳ヘシメタルハ何

故ナリヤ

(二七) 河中島ノ戦ハ誰ト誰トナリヤ

(三七) 毛利元就ハ元何レノ地ヨリ起

リシヤ

(四七) 元就ノ晴賢ヲ討シタルハ如何

ナル事ニ因リテカ

- (二八) 豊臣氏天下ヲ掌握スル基ヲ開キシハ何處ノ一戦ニ歸スルヤ
- (三八) 光秀ノ反逆ヲ謀リシハ如何ナル事ニ因ルカ
- (四八) 光秀ヲ稱シテ旬三公方ト云ヒタルハ何故ナリヤ
- (五八) 徳川家康ハ元何レノ地ヨリ起リシヤ
- (六八) 秀吉ハ元何國ノ産ニシテ其ノ世系如何
- (七八) 我國ニ鳥銃ノ傳ハリシハ何時ナリヤ
- (八八) 秀吉ノ九州ヲ平定シタル顛末ヲ問フ
- (九八) 應仁ノ亂後海内全ク一統シタルハ誰ノ力ナリヤ
- (〇八) 明國ト我國ト和議ノ起リタルハ誰ノ周旋ニ因ルヤ
- (一八) 秀吉ノ五大老ト稱スル人々ハ誰等ナリヤ
- (二九) 秀吉ノ朝鮮ヲ伐チシハ何故ナリヤ
- (三九) 秀吉征韓ノ役誰ニ先鋒ヲ命ゼシヤ

- (三九) 朝鮮ノ二王子ヲ擒ニセシハ誰ナリヤ
- (四九) 秀吉ノ秀次ヲ殺セシ所以如何
- (五九) 秀吉明使ノ持シ來ル所ノ冊文ヲ裂キシハ何故ゾヤ
- (六九) 徳川氏天下ヲ掌握スル基ヲ開キシハ何處ノ戦ニ在リヤ
- (七九) 一國ノ大權遂ニ徳川氏ニ歸シタルハ何處ノ戦争後ニアリヤ
- (三九) 紀元何年ナリヤ
- (二) 家康ハ何人ノ後胤ナリヤ
- (三) 家康人ヲ遣シ朝鮮ニ説カシメテ何ト云ヒシヤ
- (四) 琉球中興ノ祖ト爲リシ人ハ何人ノ子孫ナリヤ
- (五) 琉球國ヲ島津家久ニ賜ハリタルハ如何ナル譯ニ因ルヤ
- (六) 我國道程ヲ定メタルハ誰ナリヤ
- (七) 琉球我國ノ版圖ニ入リシ時代ヲ問フ

歴史

- (八) 家康大ニ土功ヲ起シ諸大名ニ命シテ之ヲ築カシメタルハ如何ナル政畧ナリヤ
- (九) 大坂冬ノ陣トハ如何
- (一〇) 大坂夏ノ陣トハ如何
- (一一) 豊臣氏ハ凡幾世幾年ニシテ滅ビシヤ
- (一二) 豊臣氏天下ノ大權ヲ握リシハ凡何年間ナリヤ
- (一三) 豊臣氏ノ亡ビタル始末ヲ問フ
- (一四) 家康學問ノ道ヲ勸メタル方法ヲ問フ
- (一五) 徳川氏ノ三家トハ如何
- (一六) 徳川氏ノ時代外様大名ト云フハ誰等ノ人々チ云フヤ
- (一七) 徳川氏ノ譜代大名ト云フハ誰等ノ人チ云フヤ
- (一八) 徳川氏ノ時大小名ノ數ハ凡幾許アリシヤ
- (一九) 徳川氏ノ時全國ノ歲入ハ大約幾許アリシヤ
- (二〇) 徳川氏ノ國ヲ治ムルヤ如何ナリヤ
- (二一) 方法ヲ以テ大政ヲ統ベタリヤ

- (一) 耶蘇教ノ初メテ我國ニ入りシハ何時頃ナリヤ
- (二) ○我國ニテ切支丹ト云ヒ來リタル宗門ハ何等ノ教ナリヤ
- (三) 山田仁左衛門ハ如何ナル人ナリヤ
- (四) 濱田彌兵衛ハ如何ナル人ナリヤ
- (五) 外國船渡來ノ港ヲ長崎ノ一處ト定メタルハ將軍誰ノ世ナリヤ
- (六) 國人ノ海外ニ航スルヲ禁シタルハ將軍誰ノ世ナリヤ
- (七) 天草島原ノ亂ノ顛末ヲ記セ
- (八) 禪宗ノ黃蘗派ヲ始メタルハ何ト云フ僧ナリヤ
- (九) 家綱ヲ補佐セシハ何人ナリヤ
- (一〇) 由井正雪丸橋忠彌亂ヲ爲シタル始末ヲ問フ
- (一一) 將軍家光家綱ノ世ニハ人材多シト如何ナル人チ出セシヤ
- (一二) 世ニ明歴ノ火ト云フハ如何ナル火災ナリヤ
- (一三) 仙臺ニテ伊達宗勝ノ騒動セシ

ハ何ノ爲ナリヤ

(三) 玉川上水ヲ江戸ニ引キシハ將

軍誰ノ時代ナリヤ

(三) 聖堂ヲ江戸湯島ニ建テタルハ

將軍誰ノ時代ナリヤ

(六三) 當時儒學ヲ以テ名アル人々ハ

誰ナリシヤ

(七三) 國書和歌ニ通シタルハ誰ナリ

ヤ

(八三) 俳諧歌ヲ以テ其ノ名ヲ得タル

ハ誰ナリヤ

(三) 當時學政ヲ專ラ掌トラシメタ

ノ治蹟如何

(六四) 將軍吉宗時代江戸町奉行トナ

リシ人ハ誰ニシテ且其ノ人ト

爲リテ問フ

(七四) 綱吉ノ暴ニ薨ゼシハ何故ナリ

ヤ

(八四) 信州ノ淺間岳ノ大燒セシハ何

時頃ナリヤ

(九四) 利根川ノ溢レタルハ何時頃ナ

リヤ

(〇五) 後世寛政ノ治ト稱スルハ何故

ナリヤ

ルハ誰ナリヤ

(〇四) 萩生祖徠ノ人ト爲リテ問フ

(一四) 將軍綱吉ヲ稱シテ世人犬公方

ト云ヒタルハ何故ナリヤ

(二四) 大石良雄等四十七人相盟ヒテ

吉良義英ノ第ヲ襲ヒシハ何故

ナリヤ

(三四) 綱吉將軍ノ時代小身ヨリ起リ

老中ニ至リシハ何人ナリヤ

(四四) 富士山ノ噴火セシハ何ノ何年

頃ナリヤ

(四) 世ニ將軍吉宗ヲ中興ト稱ス其

(一五) 徳川氏一世ノ制度法律ノ大成

シタルハ何時頃ナリヤ

(二五) 松平樂翁公ノ人ト爲リテ問フ

(三五) 我國ニテ國學ヲ始メテ唱ヘタ

ルハ何人ナリヤ

(四五) 國學ヲ主張シ大ニ漢土ノ道ヲ

抑ヘントセシハ何人ナリヤ

(五五) 我國砂糖ノ盛ニ行ハルハニ至

リタル時代ヲ問フ

(六五) 大日本史ヲ編纂シタルハ何人

ナリヤ

(七五) 武家ノ天下ヲ治ムルハ天子ニ

不臣ナリトノ事ヲ知ラシメタ

ルハ何人ナリヤ

(八五) 天子ニ諡ナキ時代ヲ問フ

(九五) 我國ニテ世界萬國ノ事ヲ初メ

テ言ヒタル人ハ誰ナリヤ

(〇六) 官命ヲ受ケ初メテ蘭人ニ就キ

書ヲ讀ミタルハ何人ナリヤ

(一六) 我國ニテ西洋ノ醫學ヲ弘メタ

ルハ將軍誰ノ時代ナリシヤ

(二六) 官林子平ヲ罪シタルハ何故ナ

リヤ

(三六) 我國ニテ海防ノ策ヲ唱ヘ初メ

タルハ何人ナリヤ

(四六) 我國開化ノ基ヲ開キタルハ將

軍誰ノ時代ナリヤ

(五六) 光格帝時代ノ三奇士ハ誰等ヲ

云フヤ

(六六) 我國ニ種痘ノ傳ハリシハ何時

頃ナリヤ

(七六) 唐太ノ日本版圖ニ入リシ初メ

ヲ問フ

(八六) 文化ノ頃魯西亞國ノ使節我國

ニ來リ其ノ歸路自殺セシハ何

故ナリヤ

矯メ制令ヲ革ム然レモ上下服

セザルハ如何

(五七) 日本外史ヲ編セシハ何人ニシ

テ且其ノ人ト爲リヲ問フ

(六七) 我國外寇論ノ盛ニ起リシ有様

ヲ記セ

(七七) 藤田虎之助ハ何レノ人ニシテ

且其ノ人ト爲リヲ問フ

(八七) 我國ニ西洋新式砲術ノ傳來セ

シ始ヲ問フ

(九七) 米利堅ノ始メテ日本ト交通セ

ントセシハ何故ナリヤ

(九六) 文化文政頃ノ日本ノ状態ヲ記

セ

(〇七) 徳川衰微ノ兆ノ規出シタルハ

何レノ時ナリトスルヤ

(一七) 我國ノ外國ト通信互市ヲ始メ

タル年代ヲ問フ

(二七) ペルリノ來シ時竊ニ其ノ船ニ

乘リ海外ニ航セントスル人ア

リ其ノ名ヲ問フ

(三七) 大搦平八郎ノ亂ヲ起セシ始末

ヲ問フ

(四七) 水野忠邦ノ老中タルニ弊政ヲ

- (〇八) 我國外國ノ事ニ驚キ一時世上ノ騷擾セシハ何時ナリシヤ
- (一八) 尊王攘夷家ト和親開國家ト相軋リタルハ何故ナリヤ
- (二八) ペルリノ請ヲ納レシヤ何港ニ其碇泊ヲ許セシヤ
- (三八) 攘夷論ノ極メテ烈シクナリシハ何レノ時ナリヤ
- (四八) 井伊直弼ノ武斷如何且其ノ人トナリテ問フ
- (五八) 井伊直弼ヲ櫻田門外ニ要殺セシ首謀者并ビニ其ノ事ノ起リ
- (六八) 文久年間英兵ノ櫻島ヲ砲撃シタルハ何ヨリ起リタルモノナリヤ
- (七八) 三河ノ士松本謙三郎ノ兵ヲ大和ニ擧ゲタルハ何故ナリヤ
- (〇九) 筑前ノ士平野二郎ノ生野ニ據
- (一八) 我國外國ノ事ニ驚キ一時世上ノ騷擾セシハ何時ナリシヤ
- (二八) 尊王攘夷家ト和親開國家ト相軋リタルハ何故ナリヤ
- (三八) ペルリノ請ヲ納レシヤ何港ニ其碇泊ヲ許セシヤ
- (三八) 攘夷論ノ極メテ烈シクナリシハ何レノ時ナリヤ
- (四八) 井伊直弼ノ武斷如何且其ノ人トナリテ問フ
- (五八) 井伊直弼ヲ櫻田門外ニ要殺セシ首謀者并ビニ其ノ事ノ起リ
- (六八) 文久年間英兵ノ櫻島ヲ砲撃シタルハ何ヨリ起リタルモノナリヤ
- (七八) 三河ノ士松本謙三郎ノ兵ヲ大和ニ擧ゲタルハ何故ナリヤ
- (〇九) 筑前ノ士平野二郎ノ生野ニ據

- (一〇) 今上天皇ノ踐祚ハ何年何月ニシテ御歳ハ幾歳ナリヤ
- (二〇) 家康征夷府ヲ開キシヨリ慶喜ノ政權ヲ奉還スル迄ハ幾世幾年間ナリヤ
- (三〇) 將軍政權ヲ奉還スルノ際山内豐信ハ何ト上書セシヤ
- (四〇) 慶喜ノ政權ヲ奉還スルヤ何人アリテ反ヲ勸メシヤ
- (五〇) 五事ノ誓文トハ如何
- (六〇) 家康ノ關ヶ原ニ捷チシヨリ慶喜ノ將軍職ヲ辭スルニ至ルマ
- (一〇) 今上天皇ハ何帝ノ御子ニシテ母ハ何人ノ女ナリヤ
- (二〇) 赤馬關ノ償金トハ如何ナルヲ云フヤ
- (三〇) 開港論ヲ主張シテ後終ニ暗殺サレシハ何人ナリヤ
- (四〇) 佐久間修理ハ何國ノ人ニシテ且其ノ人ト爲リテ問フ
- (五〇) 今上天皇ハ何帝ノ御子ニシテ母ハ何人ノ女ナリヤ
- (一〇) 今上天皇ノ踐祚ハ何年何月ニシテ御歳ハ幾歳ナリヤ
- (二〇) 家康征夷府ヲ開キシヨリ慶喜ノ政權ヲ奉還スル迄ハ幾世幾年間ナリヤ
- (三〇) 將軍政權ヲ奉還スルノ際山内豐信ハ何ト上書セシヤ
- (四〇) 慶喜ノ政權ヲ奉還スルヤ何人アリテ反ヲ勸メシヤ
- (五〇) 五事ノ誓文トハ如何
- (六〇) 家康ノ關ヶ原ニ捷チシヨリ慶喜ノ將軍職ヲ辭スルニ至ルマ

- (一〇一) 箱館ニ據リ官軍ニ抗セシハ何人ナリヤ
- (九〇一) 戊辰ノ戦トハ如何
- (八〇一) 復古前後ノ役ニ戦功ノ最多キハ何レノ藩ナリヤ
- (七〇一) 維新ノ革命トハ如何
- (六〇一) 東京京都大阪ヲ三府トセシハ何時ナリヤ
- (五〇一) 復古ノ後地方政治ノ模様如何ナリヤ
- (四〇一) 開拓使ノ官ヲ札幌ニ置キシハ何時ナリヤ
- (三〇一) 彰義隊トハ如何ナル人々ノ編制セシ隊伍ナリヤ
- (二〇一) 江戸ヲ改メテ東京トセシハ何時ナリヤ
- (一〇一) 凡幾代幾年ナリヤ
- (二〇一) 武門ニテ世ヲ治メタルハ凡ソ何年間ナリヤ
- (三〇一) 大政復古ノ令ヲ發セラレタルハ紀元幾年ナリヤ
- (四〇一) 大政復古ノ後直ニ諸職ニ任ゼラレタルハ如何ナル人々ナリヤ

- (五一一) 國中ノ人類ヲ幾種ニ分チ且如何ナル名稱ヲ下セシヤ
- (六一一) 新政文武ノ制度ノ有様ヲ問フ
- (七一) 外務省ハ如何ナル事ヲ掌ドル官衙ナリヤ
- (八一) 内務省ハ如何ナル事ヲ掌ドル官衙ナリヤ
- (九一一) 我國陸軍ノ法ハ何國ノ兵制ニ倣ヒシヤ
- (〇二一) 六鎮臺ヲ置キタルハ何處等ナリヤ
- (一一一) 我國徴兵ノ制ヲ定メタルハ何
- (二二一) 文部省ハ何事ヲ掌ドル官衙ナリヤ
- (三二一) 農務商省ハ何事ヲ掌ドル官衙ナリヤ
- (四二一) 工部省ハ何事ヲ掌ドル官衙ナリヤ
- (五二一) 太陰曆ヲ廢シテ太陽曆ヲ用ヅタルハ何帝ノ時代ナリヤ
- (六三一) 一世一元ノ制ニ定リシハ何帝ノ時ナリヤ
- (七二一) 貴賤中外ノ人同等ニ相婚スル

ナリヤ

(八二一) 外國ヨリ我國へ輸入多キハ何
等ノ品ナリヤ

(九二一) 我國ヨリ外國へ輸出ノ多キハ
何等ノ品ナリヤ

(〇三一) 東京横濱間ノ海軍ハ何ノ何年
ニ落成セシヤ

(一三一) 明治七年佐賀ニ亂チ起セシモ
ノハ誰ナリヤ

(二三一) 明治七年台灣ヲ討セシハ如何
ナル事ニ因ルヤ

(三三一) 明治九年長門ニ反チ爲セシハ

誰ナリヤ

(四三一) 明治十年ノ亂トハ如何且其ノ
亂ノ原因ヲ問フ

(五三一) 明治十年ノ亂ニ熊本城ヲ守リ
賊ノ圍ヲ受ルモ能ク拒ギシハ
誰ナリヤ

(六三一) 大久保利通ノ使命ヲ奉シテ清
國ニ赴キタルハ何ノ爲ナリヤ

(七三一) 唐太ト千島ト交換ノ際使命ヲ
奉シ盡力セシハ誰ナリヤ

(八三一) 小笠原島ヲモト發見セシハ誰
ナリヤ

(九三一) 我國ノ關門ヲ廢シタルハ何時
ナリヤ

(〇四一) 諸藩ノ版籍ヲ奉還セシ始末ヲ
問フ

(一四一) 招魂社ヲ東京ニ建テタルハ何
時ナリヤ

(二四一) 蝦夷地ハ何ト改稱セシヤ

(三四一) 元北海道ヲ管理スルニ如何ナ
ル官衙ヲ以セシヤ

(四四一) 德島藩士ノ淡路ヲ焚掠セシ原
因如何

(五四一) 墨刑ヲ廢シ庶人ノ姓氏ヲ稱ス

ルヲ許セシハ何時ナリヤ

(六四一) 新律ヲ頒布セシハ何時ナリヤ

(七四一) 郵便ヲ初メテ設ケタルハ何時
ナリヤ

(八四一) 廢藩置縣ノ始末ヲ問フ

(九四一) 全權大使ヲ歐米各國ニ差遣セ
シハ何時ニシテ何人ヲ以テ之
ニ任セシヤ

(〇五一) 三府七十二縣ト定メタルハ何
時ナリシヤ

(一五一) 楮幣ヲ改造セシハ何故ナルヤ

(二五一) 兵部省ヲ廢シ海陸軍ノ二省ヲ

置キタルハ何時ナリシヤ

(三五-) 東京ニ師範學校ヲ設立セシハ何時ナリシヤ

何時ナリシヤ

(四五-) 我國始メテ國立銀行ヲ設立セシハ何時ナリシヤ

シハ何時ナリシヤ

(五五-) 地券ヲ發行セシハ何時ニシテ其名稱ヲ幾種ニ定メシヤ

其名稱ヲ幾種ニ定メシヤ

(六五-) 田租ヲ改メ地券ヲ頒チシ始末ヲ問フ

ヲ問フ

(七五-) 五人ノ參議一時ニ其職ヲ罷メタルハ何故ナルヤ

タルハ何故ナルヤ

(八五-) 家祿賞典祿ノ制ヲ設ケシ其法

(五六-) 地方官會議ヲ創メタルハ何時ニシテ其議長ハ誰ナリシヤ

ニシテ其議長ハ誰ナリシヤ

(六六-) 我兵朝鮮ノ江華島ヲ取りシ始末ヲ記セ

末ヲ記セ

(七六-) 千島樺太交換ノ始末ヲ問フ

千島樺太交換ノ始末ヲ問フ

(八六-) 江華島ノ事ヲ責問シ交ヲ修メテ還リタルハ誰ナルヤ

テ還リタルハ誰ナルヤ

(九六-) 天皇與羽ニ御巡幸アリシハ何ノ爲ナリシヤ

ノ爲ナリシヤ

(〇七-) 地方ニ裁判所ヲ置キタルハ何時ナリシヤ

地方ニ裁判所ヲ置キタルハ何時ナリシヤ

歴史

(一七-) 熊本ノ人大野鐵平等ノ亂ヲ作

熊本ノ人大野鐵平等ノ亂ヲ作

則如何

(九五-) 東京ニ警視廳ヲ置キタルハ何時ナリシヤ

時ナリシヤ

(〇六-) 江藤新平島義男等ノ内亂ヲ作セシ始末ヲ問フ

セシ始末ヲ問フ

(一六-) 佐賀ノ亂ニ征討總督ト爲リシハ誰ナリシヤ

ハ誰ナリシヤ

(二六-) 台湾ヲ征討セシハ何故ナルヤ

台湾ヲ征討セシハ何故ナルヤ

(三六-) 東京ニ女子師範學校ヲ創設セシハ何故ナリシヤ

シハ何故ナリシヤ

(四六-) 元老大審ノ二院ヲ置キシハ何ノ爲ナリシヤ

ノ爲ナリシヤ

(二七-) 長門ノ人前原一誠與平謙輔等ノ反セシハ何故ナルヤ

ノ反セシハ何故ナルヤ

(三七-) 田租ヲ減シ地價百分ノ二分五厘ト爲セシハ何時ナリシヤ

厘ト爲セシハ何時ナリシヤ

(四七-) 西郷隆盛ノ反セシ原因ヲ問フ

西郷隆盛ノ反セシ原因ヲ問フ

(五七-) 隆盛ノ兵熊本城ヲ圍ミシ顛末ヲ問フ

隆盛ノ兵熊本城ヲ圍ミシ顛末ヲ問フ

(六七-) 篠原國幹ノ戰死シタルハ何處ノ戰ニアリシヤ且當時ノ戰況如何

何

(七七-) 谷干城大義ヲ以テ士卒ヲ勵マ

谷干城大義ヲ以テ士卒ヲ勵マ