

**CARTA DE APROXIMACION VISUAL
VISUAL APPROACH CHART**

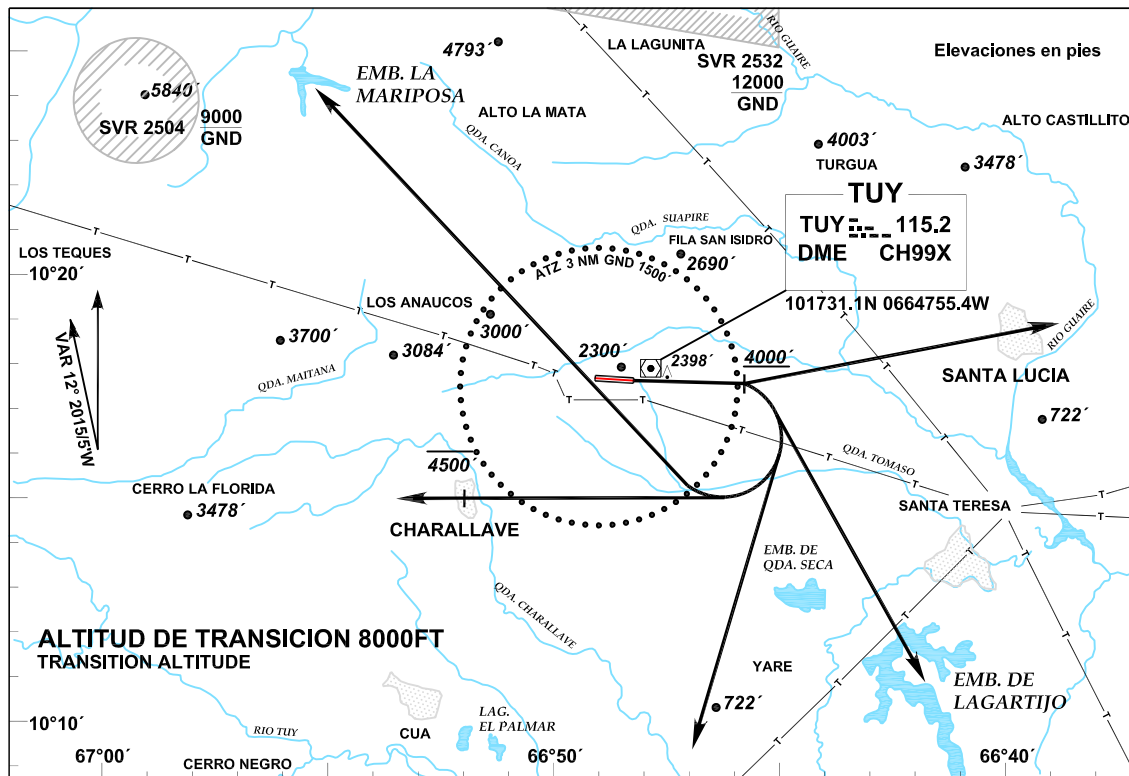
APP	119.20
TWR	118.00, 121.50
SMC	121.70
AUTH	122.10

CARACAS/INTL
Oscar Machado Zuloaga

VAC

ELEV 2141FT

RWY 10



PROCEDIMIENTO VISUAL DE SALIDA

STA. LUCIA.- MANTENGA RUMBO DE PISTA EN ASCENSO VISUAL A 4000FT, PROCEDA A STA. LUCIA PARA REANUDAR PROPIA NAVEGACION.

EL LAGARTIJO.- MANTENGA RUMBO DE PISTA EN ASCENSO VISUAL A 4000 FT, VIRE POR LA DERECHA HACIA EL LAGARTIJO PARA LUEGO REASUMIR PROPIA NAVEGACION.

OCUMARE DEL TUY.- MANTENGA RUMBO DE PISTA EN ASCENSO VISUAL A 4000 FT, VIRE POR LA DERECHA HACIA OCUMARE DEL TUY PARA LUEGO REASUMIR PROPIA NAVEGACION.

CARACAS.- MANTENGA RUMBO DE PISTA EN ASCENSO VISUAL A 4000FT, VIRE POR LA DERECHA HACIA CHARALLAVE, EN ASCENSO HASTA 4500FT PARA LUEGO REASUMIR PROPIA NAVEGACION.

LA MARIPOSA.- MANTENGA RUMBO DE PISTA EN ASCENSO VISUAL A 4000FT, VIRE POR LA DERECHA HACIA LA MARIPOSA PARA LUEGO REASUMIR PROPIA NAVEGACION.

OBSERVACIONES.-

QUEDAN SUSPENDIDAS LAS OPERACIONES VISUALES CUANDO EN EL ATZ LA VISIBILIDAD SE REDUZCA A MENOS DE 5 KM Y EL TECHO DE NUBES SEA INFERIOR A 3700FT.

LEGEND

VISUAL PROCEDURE OF DEPARTURE

SANTA LUCIA.- MAINTAIN RUNWAY HEADING CLIMBING VISUAL TO 4000 FT, THEN PROCEED TO SANTA LUCIA TO RESUME OWN NAVIGATION.

EL LAGARTIJO.- MAINTAIN RUNWAY HEADING CLIMBING VISUAL TO 4000 FT, THEN TURN RIGHT TO EL LAGARTIJO TO RESUME OWN NAVIGATION.

OCUMARE DEL TUY.- MAINTAIN RUNWAY HEADING CLIMBING VISUAL TO 4000 FT, THEN TURN RIGHT TO OCUMARE DEL TUY TO RESUME OWN NAVIGATION.

CHARALLAVE.- MAINTAIN RUNWAY HEADING CLIMBING VISUAL TO 4000 FT, THEN TURN RIGHT TO CHARALLAVE CONTINUE CLIMBING TO 4500FT, THEN RESUME OWN NAVIGATION.

LA MARIPOSA.- MAINTAIN RUNWAY HEADING CLIMBING VISUAL TO 4000 FT, THEN TURN RIGHT TO LA MARIPOSA TO RESUME OWN NAVIGATION.

REMARKS.-

VISUAL OPERATIONS ARE SUSPENDED WITHIN ATZ, WHEN VISIBILITY DECREASES TO LESS OF 5 KM THE CEILING OF CLOUDS IS BELOW 3700 FT