

# সংবাদ

সাপ্তাহিক সংবাদ পত্র।

লোহার

কড়ি, বরগা,

এসেন, করগেট, মটকা, পাটী, বর্ট, প্লেট ও ঢালাই রেলিং, পিলার, পাই প্রভৃতি উচিত মূল্যে বিক্রয় করি ও ভিঃ পিঃ তে সস্তার মাল পাঠাই।

রঞ্জন এণ্ড কোং

৬৭৪ নং স্ট্র্যাণ্ড রোড কলিকাতা  
বড়বাজার।

**জিৎপূর সংবাদের নিয়মাবলী**  
জিৎপূর সংবাদের সপ্তাহিক মূল্য ২২ টাকা। এক আনা। নগর মূল্য ১০ টুই পয়সা। বৎসরিক মূল্য আশ্রিত নয়। যে সংখ্যায় নিলাম ইত্যাদির বিজ্ঞাপন মুদ্রিত হইবে তাহার নগর মূল্য ১০ এক আনা।  
জিৎপূর সংবাদে বিজ্ঞাপনের স্থান প্রতি সপ্তাহের জন্য প্রতি লাইন ১০ আনা, এক মাসের জন্য প্রতি লাইন ৩০ আনা, তিন মাসের জন্য প্রতি লাইন ৮০ আনা, ছয় মাসের জন্য প্রতি লাইন ১৫০ আনা, এক বৎসরের জন্য প্রতি লাইন ৩০০ আনা।  
কোনো বিজ্ঞাপনের স্থান প্রতি লাইন প্রতি সপ্তাহের ১০ এক আনা হিচাবে।  
বড় স্থায়ী বিজ্ঞাপনের স্থান প্রতি লাইন প্রতি সপ্তাহের ১০ এক আনা হিচাবে।  
প্রতি পত্র, মনিজার্ডার ও বিনিময় সংবাদাদি নিয়মিত টিকিয়ার পাঠাতে হইবে।  
ক্রীড়ার ক্রম পঞ্জিক্ত, জিৎপূর সংবাদ কার্যালয়, বঙ্গবাজার, কলিকাতা।

২০শ বর্ষ

বৃষনাথপঞ্জ—যুশিদাবান ৫ই পৌষ বুধবার ১৩৪০ ইংরাজী 20th December 1933

২৮শ সংখ্যা

## এই জনগণ কাগরগকালে স্ত্রী-পুরুষের মহাবন্ধু হিলিংবাম

সেবনে মেহরোগ চির আরোগ্য ও  
নবযৌবন পুনঃ প্রতিষ্ঠিত হইবে।

১ মাত্রায় পরিচয় পাইবেন, সপ্তাহে আরোগ্য হইবেন।

৩ বৎসর ধরিয়া রোগী ও চিকিৎসক উভয়  
দলের নিজস্ব ব্যবহার্য। আই-এম-এস,  
এম-ডি-এফ-আর-সি-এস, এম-আর-সি-  
পি, এম-আর-সি-এস, এল-আর-সি-পি, এল-আর-সি-এস  
প্রভৃতি উপাধিদারী ডাক্তারগণ কর্তৃক অতি উচ্চ প্রশং-  
সিত ও পৃষ্ঠপোষিত। প্রশংসাকারী দুই একজন ডাক্তারের  
নাম দেখুন :-

কর্ণেল কে, পি, সপ্ত আই-এম-এস, এম-ডি, এফ-আর-  
সি, এস, ইত্যাদি; লেঃ কর্নেল এন, পি, সিংহ, আই-এম-  
এস, এম-আর-সি-পি, এম-আর-সি-এল, সার্জন মেজর  
বি, কে, বসু, আই-এম-এস-এম-ডি-সি-এম, কাপ্টেন এস,  
এন, চৌধুরী, আই-এম-এস, এম-আর-সি-এস, এল-আর-  
সি-পি, ডাঃ পুং এম-ডি ইত্যাদি।

মূল্য বড় শিশি ৩/-, মাঝারি ২।০, ছোট ১।০  
ডাক মাশুলাদি স্বতন্ত্র। বিশেষ বিবরণ  
সম্বলিত তালিকা পুস্তক লিখিলে বিনামূল্যে  
পাঠাই।



## স্যাণ্ডো

ঋণঘটিত সালসা—স্বায়িক দৌর্ভেলোর মহৌষধ। পারদ  
গরমী এবং বাবতীয় রক্তদ্রুষ্টিতে অব্যর্থ।

আজকাল স্বায়িক দৌর্ভেলো অস্বস্থর সকলেই কষ্ট পাউতেছেন—তার উপর এখন কর্মমুগ  
আসিতেছে, এ সময়ে আমরা সকলকেই স্যাণ্ডো সেবন করিতে বলি। পারা, গরমী প্রভৃতি  
রক্ত দৌর্ভে স্যাণ্ডো সেবনে নিবারিত হয়; দেহ সতেজ হয়; রক্ত বৃদ্ধি হয়, দেহে নূতন জীবন,  
নূতন যৌবন সঞ্চার হয়। খোস, পাঁচড়া, দাদ, অর্শ, কাউর, বাত আমবাত সর্দি কাশি সমস্তই  
স্যাণ্ডো সেবনে নিবারিত হয়।

শ্রীলোকেশ্বর ঋতুর গোলযোগ, বাধক, দীর্ঘকাল ব্যাপী ঋতু, গুতুকালীন জালা ও ব্যথা সমস্ত  
উপসর্গে স্যাণ্ডো ঋতুর ন্যায় কার্য করে।

মূল্য প্রতি শিশি ( ১৬ দিনের উপযোগী ) ২/- ; ৩টা একত্রে ৫।০  
ডাক মাশুলাদি স্বতন্ত্র।

আর, লগিন এণ্ড কোং

ম্যানুঃ—কোমিক্স।

১৪৮, বড়বাজার স্ট্রীট কলিকাতা।

টেলিগ্রাম—“হিলিং”, কলিকাতা



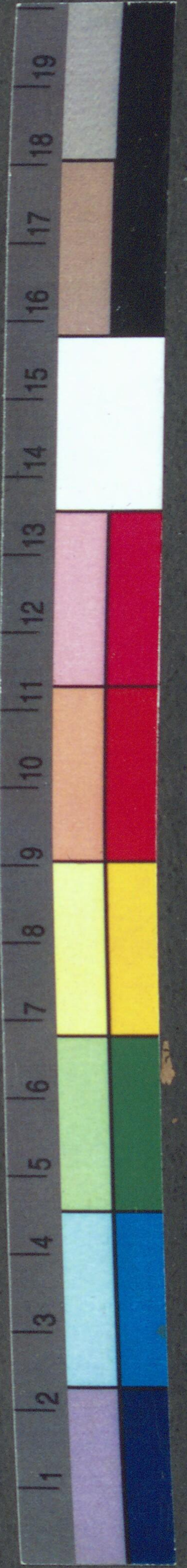
কুন্তলে বালা সোবরি লুকালো  
সর্বস্ব জড়িত তনু

কেশরকলে কেশরসুন্দরের  
প্রভাব ও প্রতিভা প্রকটিত

### পঞ্চভিষকস্বাস্থ্য

ম্যালেরিয়া ও অন্যান্য জ্বরে  
নূতন জাতি  
ব্রহ্মদান করে

মহাপ্রসন্ন বাগ্গি সেন এণ্ড কোং লিমিটেড  
১০১, ১০২ নম্বরে চিৎপুর রোড,  
কলিকাতা।





**জঙ্গিপুর কৃষি ও শিল্প প্রদর্শনী ১৯৩৪ ।**

আগামী ১৯৩৪ সালের ২৮শে জানুয়ারী হইতে ৩১শে জানুয়ারী পর্যন্ত চারি দিবস জঙ্গিপুর ম্যাকেলি পার্কে জঙ্গিপুর কৃষি ও শিল্প প্রদর্শনী হইবে । সকল প্রকার কৃষি ও শিল্প জব্যের জন্য ষ্টল দেওয়া হইবে, কোন ষ্টলভাড়া দিতে হইবে না । এই সন্দে একটি মেলা হইবে, মেলায় নানাপ্রকার গান বাজনা আমোদ প্রমোদ হইবে । প্রদর্শনী ক্ষেত্রে মহিলাদের দেখিবার জন্য বিশেষ বন্দোবস্ত করা হইবে । গত বৎসর আশাভীত লোক সমাগম হওয়ায় এবৎসর দর্শকগণের সুবিধার জন্য সকল প্রকার সুব্যবস্থা করা হইবে । ষ্টল গ্রহণকারিগণের সর্ববিধ সুবিধার জন্য বিশেষ চেষ্টা করা যাইবে ।

রায় জানেন্দ্র নারায়ণ চৌধুরী বাহাদুর, সভাপতি  
শ্রীধ্বজপদ চট্টোপাধ্যায়, শ্রীজয়কৃষ্ণ দত্ত, শ্রীহেমন্ত  
কুমার সরকার, শ্রীশ্যামাচরণ চক্রবর্তী, সেক্রেটারী ।  
জঙ্গিপুর কৃষি ও শিল্প প্রদর্শনী কমিটি ।

**হোমিও ওষধ ! হোমিও ওষধ !!**

সস্তায় বিশুদ্ধ—বিশুদ্ধতার জন্য গ্যারান্টি ।  
সাধারণ শক্তি (potency) ৩, ৬, ৩০ প্রতি ড্রাম  
৮/১৫, ২০০ প্রতি ড্রাম ১/০ মাত্র । উৎকৃষ্ট সুগার, গ্লোবিন-  
উল, বর্ক, শিশি ইত্যাদি বিক্রয়ার্থ মজুত আছে ।  
ডাক্তার শ্রীদেবেন্দ্রচন্দ্র দাস (হোমিওপ্যাথ)  
প্রাপ্তিস্থান—অটলবিহারী শাখা-ওষধালয় ।  
রঘুনাথগঞ্জ, চাউলগাতি, (মুর্শিদাবাদ) ।

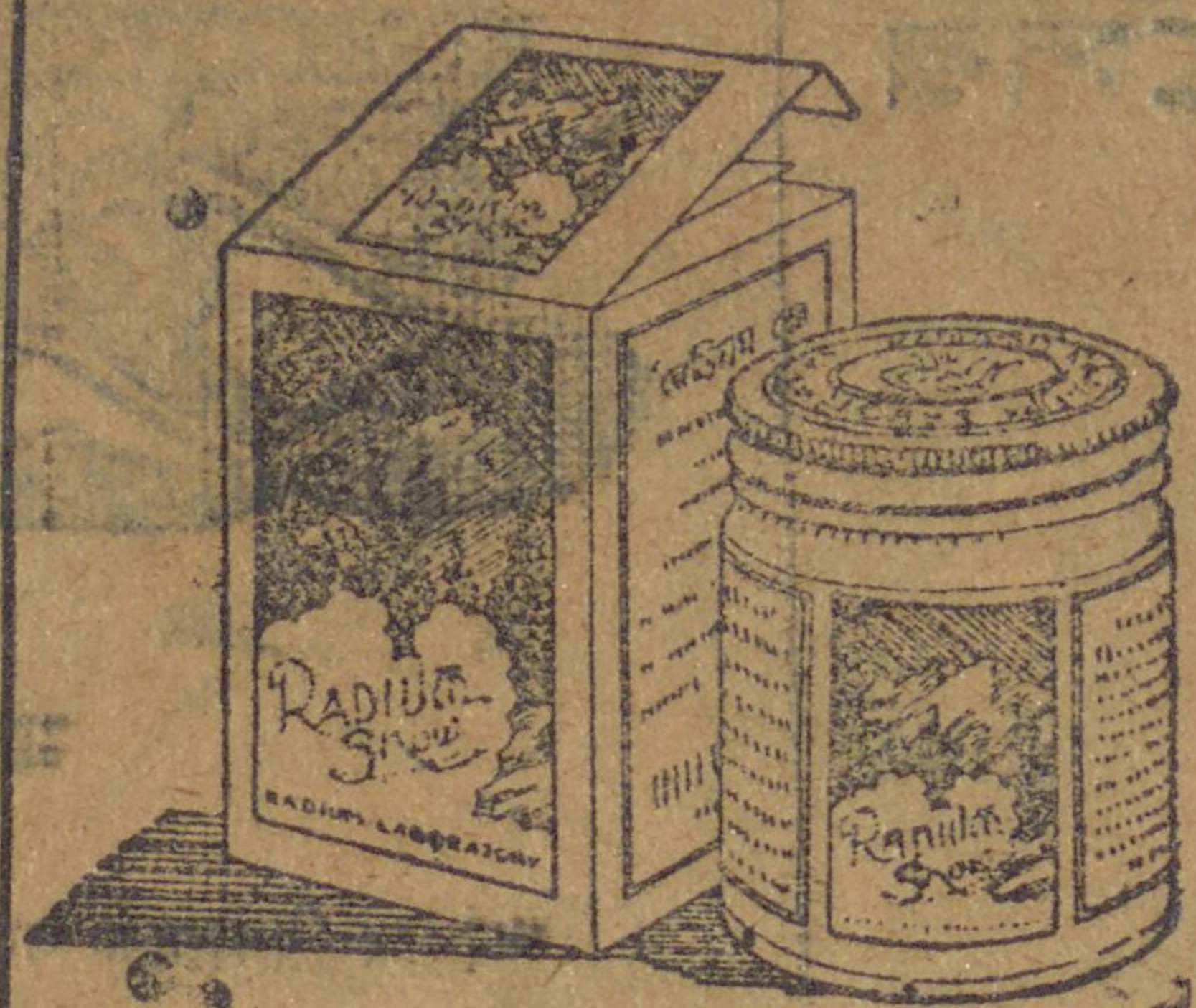
**ভিৎসহির কালী**

পণ্ডিত প্রেসে পাইবেন ।  
মূল্য প্রতি কোটা পাঁচ পয়সা ।

**ছানদের জন্য  
লোহার কড়ি**

বরগা, এন্ডেল, করগেট, বনটু ইত্যাদি  
উচিত মূল্যে বিক্রয় করি ।  
সস্তায় দরের জন্য  
পত্র লিখুন ।  
নিরঞ্জন এণ্ড কোং  
প্রোঃ শ্রীমহিমারঞ্জন চট্টোপাধ্যায় ।  
৬৭৪ নং ব্রীজ রোড, বড়বাজার,  
কলিকাতা ।

**কলোনিয়াল কুইনাইন কৌশলিন**  
"সি.কিউ.সি" কুইনাইন  
ড্রাগলোটেট  
ভারতের একমাত্র দেশীয় কুইনাইন প্রস্তুতের কারখানা ।  
কাঁচা মাল, পরিষ্কার, মূলধন সমস্তই ভারতের নিজস্ব । বিস্তারিত বিবরণ  
ও দরের জন্য পত্র লিখুন ।  
মোল ডিস্ট্রিবিউটার—কালক ফ্যাক্টরী  
৩নং ব্রজচৌল্লাল ষ্ট্রীট, কলিকাতা ।



অকের স্বাস্থ্য ও সৌন্দর্য্য  
সংরক্ষণের অভিনব  
প্রসাধন দ্রব্য

**রেডিয়াম স্নো**

অকের উপর অদৃশ্যভাবে অতি ক্ষমতর  
আবরণরূপে লাগিয়া থাকে । গ্রীষ্ম-  
জনিত কষ্ট এবং চর্মরোগ হইতে  
দেহকে রক্ষা করে ।

শিশুদিগের কোমল চর্মে  
নিরাপদে ব্যবহার  
করা যায় ।

স্বনামধন্যা শ্রীমতী সরলা দেবী বলেনঃ—রেডিয়াম স্নো  
দেখিতে সুন্দর, ভ্রাণে সুগন্ধি ও স্পর্শে কোমল । ইহার  
আকার প্রকারের মৌর্ছব বিলাতীর সমতুল । দেশী কার-  
খানায় দেশী লোকের দ্বারা প্রস্তুত হইতেছে—না জানিলে  
ইহাকে একটি শ্রেষ্ঠ বিলাতী বস্তু বলিয়া ভ্রম হইতে পারে ।  
( স্বাঃ ) শ্রীসরলা দেবী ।

প্রস্তুতকারক—  
**রেডিয়াম ল্যাবরেটরী**  
কলিকাতা ।  
ফোন—৩০৬২ বি, বি ।  
সোল-এজেন্টস—  
**বসাক ফ্যাক্টরী**  
৩নং ব্রজচৌল্লাল ষ্ট্রীট, কলিকাতা  
ফোন—২১৮৩ বড়বাজার ।  
সর্ব দোকানে পাওয়া যায় ।

**ইহার অমোঘ শক্তি দেখিয়া  
বিস্মিত হইবেন ।**

৫৬ বৎসরের পরীক্ষিত লক্ষ লক্ষ ম্যালেরিয়া  
প্রসীড়িত রোগীর দ্বারা ব্যবহৃত ।

**অমৃতাদি কষায়**

ম্যালেরিয়া জ্বর, বিষমজ্বর, ঘুসুঘুসে জ্বর, প্লীহা-যকৃৎসংযুক্ত জ্বর, ঘোঁকালীন  
জ্বর, পালাজ্বর প্রভৃতি সর্বপ্রকার নূতন ও পুরাতন জ্বরের অব্যর্থ মর্হৌষধ ।

**অমৃতাদি কষায়**—কুইনাইন সদৃশ শক্তিশালী জ্বরম এবং বলকারক গাছগাছড়ার  
সংমিশ্রণে প্রস্তুত, সম্পূর্ণ নিরাপদ এবং নির্ভরযোগ্য ।

**অমৃতাদি কষায়**—ব্যবহারে জ্বর অবিলম্বে বিরাম প্রাপ্ত হয় এবং ইহা জ্বরের  
পুনরাক্রমণে বাধা প্রদান করে ।

**অমৃতাদি কষায়**—যকৃৎের উপর ক্রিয়া করে, পিত্ত নিঃসারিত করে; কোষ্ঠ  
পরিষ্কার করিয়া ক্ষুধারক্তি করে; বর্ধিত প্লীহা এবং যকৃৎের  
আকার হ্রাস করিয়া স্বাভাবিক অবস্থায় পুনরানয়ন করে;  
রক্ত পরিষ্কার করিয়া রোগীকে শক্তিশালী করে ।

**অমৃতাদি কষায়**—ম্যালেরিয়া জ্বরের দাবতীয় বিষ সমূলে বিনষ্ট করিয়া শরীর  
হইতে বহির্গত করিয়া দেয় এবং রোগীকে অতি সস্তর সুস্থ,  
সবল এবং কাণ্ডিয়ুক্ত করে ।

মূল্য প্রতি শিশি একপোয়া ১—অর্দ্ধপোয়া ১০

**সি, কে, সেন এণ্ড কোং লিঃ,**  
২৯নং কলুটোলা ষ্ট্রীট, কলিকাতা

