

結編孝義録料

六十五

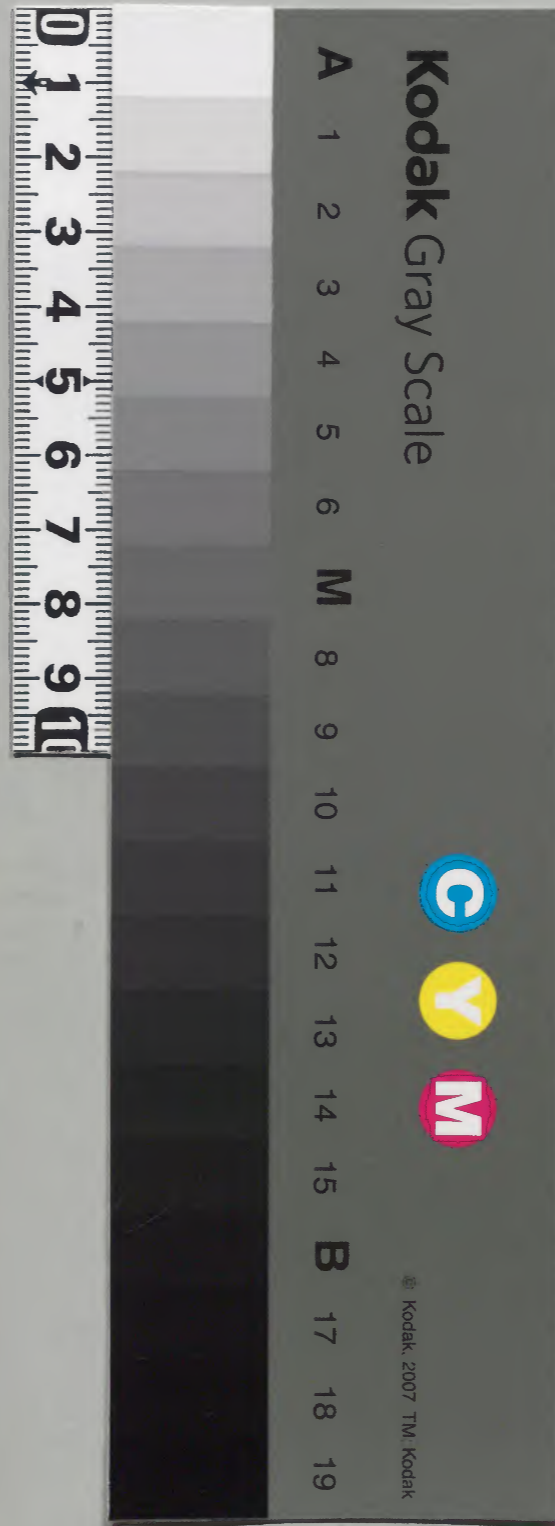
山陽道二  
播磨

改元十ノ内

共廿六

内閣文庫	
番號	和 34594
冊數	90(63)
函號	157 401

庫・文 閣 内		
五 八 角	三 四 五 九 四	和 書
二 架	九 冊	類



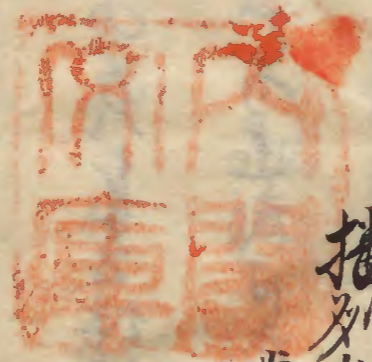
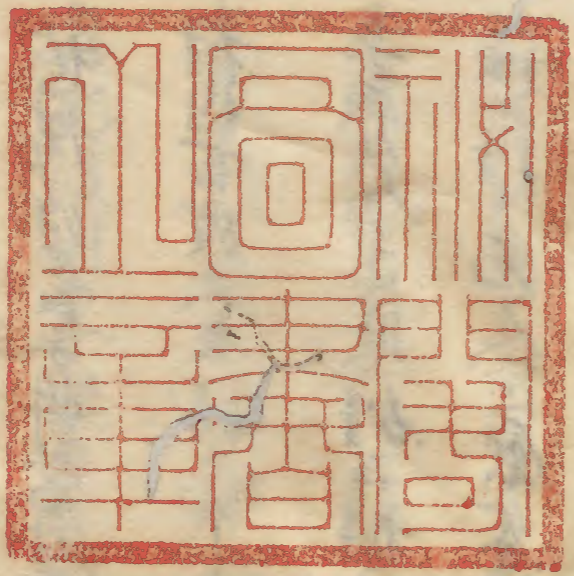
綴じ部(喉部分)の文字等が開きが不鮮明な場所あり

田安殿印

寛政二年甲申年冲履史策主以播列富家村孝以候上吉書付

田安殿印

系子也



播州加西郡富家村

當時指言毛屋村分并九谷

百姓久荒甚母

忠七後家

王世

當年分世榮

右王世男此孝行仕以順寬政十一年橫田禎藏支配中  
村方訴古其長禎藏分中上以王世俊酒并雅樂頭願分  
播州加西郡西原村百姓想之清娘富家村嫁之初其丈夫忠七也

元來貧窮との山座の万少く、田也小作といふ一畝日傭稼ホ仕  
取續はま竟政い寅年忠七病氣をまの公とてこく看病  
仕は得ず生不相叶死仕男を助て八十才成此つまよと  
七十八才何進茂及老年農稼ホ茂不相成者中一入  
愁傷深甚子將當時名前人久死と云ふ又年同年冬  
村内百姓又云流と中との方ホ云仕次男実子十二才成祖父母  
方方ふと後列の相款まつ進茂日夜亡吏を慕い愁傷茂  
流し得ず老人の慮存仕は男此茂進て女姑いこく一吏

忠七母命し内か多分借銭者一死仕は長茂進て者  
承茂持寄取並仕は後身死後と承國窮の山座の得ず此  
少茂不相厭日傭稼ホ夜と賃糸得ホ稼仕吏忠七  
病死後同年男を助麻腫相状は身了は厚着病仕長向  
食相は振立新す意日傭稼ホ少一方長在臨在古水  
食事ホ一多當仕哲茂体息不茂身男を助得り、島  
者存少一茂世に薄振と好食事を平為不替風味  
匠也中少傭稼ホ多く云とて一同一食相不と振公付

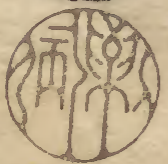


男姑は孝行仕奉り子久我上へ慈孝厚也所後福死  
 中上寛政十二年十月為所廢災浪式故常也其後  
 此つま後享和元年病死仕男也此後享和元年  
 九十歳在成以百並へ通同年と老養年未へ中上並  
 為己十一月九十八歳病死仕男此後以前所習也此後生  
 中孝行い多し久我後成當時子是石計余後下持仕  
 養重上信仕當時母は此家同又人嘗と睦友相續其也

右之外孝行考指之者、寛政元酉年、後  
 所廢災亦多中並に其其以茶書也淺者後  
 此所所信、中上以上

己十二月

古代官  
 系子也



一稿領知

播磨國多可郡石原村孝行 者書付

延享

日

本城貞在

野田吉太郎

*[Faint bleed-through text from the reverse side of the page]*

右足事者古儀与親古孝公者以是

南未年案

五八

目今

持事年亦合

百姓

控荒

南未年案

播磨國多所記原村



母名長病相炊去己年七月病死仕其後  
不相愛極老之文上孝行實錄と云ふ書因窮  
才分少之也農業又名曰雇稼之類其以養是才  
代合是人名老文之消添食物不好仕世相求  
公叶以私公配仕由人九年齡に在成以書と云  
不叶途獨身与存養之心と云ふ書文化七年  
為獲免兄控荒と名目又貫文書並八  
目貫文書卷上

右者和泉國播磨國遠江國武藏國  
下総國下野國材と云ふ書行寄物と云  
文化七年書上以後此個以書と云ふ書向と通  
此書以上

文化八年十一月

本城貞盛

本城貞盛

同

野田吉太郎

孝以奇特仍帖書

梁友盛書

友盛八歲

松平左近將領分

松平左近將領分

播磨國那石郡東鴻村

持高部合

百姓

治之塔

當也字九歲

右治之塔俄母存以之相聞以村在統如

老母十一年以前有育同之於因新各所

別不自由之如百姓勵其漢事示

波知精大切。相養以存心。既獲遺書。其年  
實改四壬午六月廿九日。獲遺書。其年  
郡代波新。波知五若也。

同國同郡同村

百姓無八海

持高七升

七升  
古田乙字二歲

有之。乃候。嘗。存。心。相。養。身。和。紀。心。如  
嘗。每。食。八。十。歲。相。成。八。年。以。前。中。風。在。額  
手。足。不。行。之。如。看。病。波。大。切。其。上。國。新。若。心  
得。其。食。物。不。能。入。相。養。以。存。心。既。獲。遺。書  
其。年。實。改。四。壬。午。六。月。廿。九。日。獲。遺。書。其。年  
郡。代。波。新。波。知。五。若。也。

同國同郡新方村

持高七若年七升之谷九斗  
百姓  
武之塔

同人妹

尾抄

当乙亥年三歲

右武之清本尾抄假母孝以送相聞

抄紀如持高茂有之增世田知地所惡友

化德薄困窮之老母三年以前

眼見不中其上及女伯母足真之自由

仕華如母伯母看病致大切印上持

居者以時給物有之是居在給中持後

老人為給行又好之有之增成之

抄網内給武之清尾抄友人如縁經之

母并伯母之女抱就以居相如増之縁組

料化精者至夜之女抱以居孝以善持之

相遠世流生身實致六癸年二月十日復也

年三亥年之給同本那代及不之浪字及老

右武之藩儀其落之年齢之格九歳寛政十一

己未年六月十日相采

同國同郡船上村

百姓高橋妻

持高

たし

右たし儀存以之送相聞以付お礼如甚

養母眼患及老年持茂難出来其上

甚花儀患病相煩困窮者如たし儀農

業致お精老母夫と大切お養以存心負業

相遠之治屋以付寛政六甲寅年十二月十九日

獲也年三石浪部拾目并郡代役取分浪

部五石也右たし儀其落之年齢之格一歳

寛政九丁巳年十一月廿一日相采

同國同郡大花谷村

持高名字并并谷

百姓

劫左

同人妻

劫左

右劫左以你俄取親存生以存以

相聞以相紀以處養父志八歲以相果

苦母俄志八年以病中風以願去年以果

存生中並以取親以天切以以耕以取

出精家以睦交養母病中以別以女抱以

存食以小入存以以取相遠以取產以

實政六甲寅年十二月十九日癸卯日亥文

浪以拾同并取代取以浪以取取以取

劫左以俄以取以年齡中以一歲中以你俄

中以歲中以你俄實政八丙辰年九月十日取

中以右劫左以俄享和元辛酉年九月十九日

相果中々

同國同郡松新村

百姓

持高部中字并之合

氏之助

尚巳容藏

右氏之助儀母上存以之進前年相紀儀  
並之耕作精者為母儀中風和氣者氣大切  
相養以耕作出山間茂慶之宿上貞也

後夜之立一切外出不致困窮者  
増其食物恒好之為給女抱不令入山處  
母者先以相果以存以之從相送之深也并  
實政六甲寅年十二月十九日獲免并  
全百之并秋代役所之浪部女者也

同國同郡松村

百姓

持高部并

伴右衛門



右任君之父母存生之日存以之遊死後  
 至和國山身相紀之處其為同知之困窮  
 者如少之商人之老母年育同  
 婦之及大切妻也其入命如世作之  
 得先之入命之困窮者如女流以存身及  
 以得之之職未明之起食物及之由是商  
 之始其如抱不之入命如之老母歲之年  
 以若如果之後妻也其入命如之既相遠  
 之始其如實政之甲寅年十二月十九日獲  
 為同之費文金百是年即代德如之浪如  
 若若右任君之職其後之年齡其歲享和之  
 登亥年九月十日相果也

同國同郡大窪村

持高認在九斗之谷

百姓 千興坊

右平兵衛母存行送相聞身相紀の處  
母と改大切科他精部仕舞海の産之母  
容柳と守湯とつる世国新者之増  
食物不食と入お産ひ夜分志は是より  
存心之相送世治産身實送七乙卯年  
二月九日獲世米之在島月之費文半額代  
没所浪沙女之在右平兵衛母之節

相果中々  
年終守拾遺實改十一乙未年十一月廿七日

同國同郡西河原村

持高丸石中一升之合  
百姓  
忠之坊

当乙拾遺

右忠之坊母存行送相聞身相紀の處  
母之七年以前病亂之節之業後

可く才源流儀に程亂に持成り来り  
中流に流儀に幼年より多國を窮む如く病  
母と大切にお養ひし中五人に流儀討致  
女抱家内睦友縁絶し一は中流に流儀  
他人を責むしは母に流儀に有るを  
亂に流儀に流儀に流儀に流儀に流儀に  
天明に耕作に流儀に流儀に流儀に流儀に  
己業に夜更に流儀に流儀に流儀に流儀に  
世治應に付實政七卯年八月九日獲書  
米名石島岡之黄文并郡代流儀に流儀に  
流儀に

同國同郡池市村

持高御名之年御升各  
百姓  
流儀に

当己に拾遺

同人等

磯山守

七田松太郎

右磯山守磯山守磯山守存以迄相聞身  
和紀如農業。法如男。度之。法如老  
母。乳之。附夜中。茂。友。友。友。友。友。  
兄弟。中。合。玉。玉。玉。玉。玉。玉。玉。玉。  
意入。和。養。以。存。以。迄。相。遠。之。迄。迄。迄。迄。

實政七乙卯年十月十四日獲世根抄枚多目

二貴文并郡代設新浪置者等

同國同郡金卷村

百姓

持高之石部中九好是合身

太之坊

七田之拾三歳

右太之坊磯山守存以迄相聞身和紀如處

因窮者身一十月十日。同村志士等

之拾年余政事上每夜法海老母学海  
汲水抱主人方之日落与尔之荣有之  
自尔去后中坊海母为法半月之  
持之四化汲料他母之大切也  
尔道之志也庶尔分实政七卯年十二月四日  
復也尔之名也月之黄文也尔代汲水  
汲水也尔也

同國同郡下路村

百姓志善妹

持高抄中一并

志山人

尚乞裕藏

右志山人撰并持之相闻也相礼也知兄  
志之相闻也七年以前之志相闻因新志  
志之相闻也七年以前之志相闻因新志  
志之相闻也七年以前之志相闻因新志  
志之相闻也七年以前之志相闻因新志

考特之故也遠意也歷年分實政七乙卯年  
十二月廿日癸丑浪之及身同之書文并  
秋代没而人浪也及身也

同國同類明不識十束奧町

倉帝在信流帝之居

落字

若古

高已裕二歲

右若古儀養父母存仍之也相聞以分  
和紀之處者之再就之及大切五親中分儀  
聊不相肖外之歷心之系也海之度每和何  
我儀之系不中者高心之也費偏之  
浪流其儀親也後近而之也節以  
先中聞心之也越者之每使以心之  
湯之也源所和也相逆多業於也抱也

夫之... 御... 入... 持... 自... 打... 復... 所...

同國同郡分津村

百姓

持高拾...

承一...

高...

右... 養母... 中...

得是後之及老年以前年以前門外學從  
世修了之昔如老病之次中養其正道  
以名眼後自見步以茂就成身二役之  
世修了之世造物亦但好何事一誠實之  
氣之附養母同前仕向心養母上茂存  
心之既相遠之世生以身實政九丁年二月  
十九日癸丑年三月島岡武貴文并親代  
收新銀式取卷也

同國同郡中村

百姓

持高部若中平年七月

源七郎

尚已拾餘

右源七郎備母上孝仍之世相聞身如紀也如  
每与困窮者取村方之内之没事也看也如  
老母七年以前相煩起却茂難中如



送之者食事不致也主人方少之榮  
有之落名持海一為治一役之世作少厚  
致女抱存心之隨相遠之志應以身寬致九  
丁巳年二月十九日獲此米六斗島同之貴  
旨文并親代波而一浪說及者

同國同郡長坂村

百姓重海一妻

持高親九斗之計說合之

當己拾二歲

同人娘

屋持

當己拾六歲

同

力了

當己拾六歲

右之人者其存以負責之送相聞以身  
和以如石右海一候年來病氣之出以菜

萬八年以前分別不叶。藏五使等。世作  
 事。誠實之。汝抱其上。耕他世。神以拜  
 并娘五人。夜夜實之。汝抱治物。心  
 及中。汝是少。度之。氣。附。生。道。代。之  
 年。公。法。者。遠。方。者。公。之。親。之。女。抱。以。在  
 市。公。外。汝。銀。小。之。不。拘。存。村。之。內。年。公  
 之。一。日。以。休。息。之。時。之。宿。上。汝。及。病。人。之  
 氣。之。附。生。人。之。公。之。業。有。之。持。海。者。汝。之  
 之。今。之。十。合。存。之。負。實。之。汝。抱。遠。之。深。之。身  
 實。政。九。丁。年。九。月。四。日。獲。世。米。之。名。為。月  
 汝。黃。汝。昔。文。年。之。代。汝。之。公。汝。之。汝。之。

同國養壽郡大畑村

持高抄拾遺石中抄什谷抄

百姓

與七居

尚色拾一歲

右與上為母終母存以送相聞身和紀如  
汝母年未病亂如近年志育同相成  
取使相聞識如來市如心終母終了  
如不淨之着類不茂自身汝權了心  
汝物茂自身拍為汝百端實意汝汝抱  
存心汝相送汝汝汝身實汝九丁年  
九月四日獲也米在名同汝費書文并  
郡代汝所汝汝汝汝

同國羽石郡大苑谷村

百姓是女居輝

章七

當色之格九歲

持高之在名中二并谷

同人娘

上屋

當色之格二歲

右五人看奇特送相聞身和紀如處

光有患毒之患而治之者年一  
病制之治之如九年計之者家内何  
相果言中其治之人也成殊亂之新  
幸七之屋江治政世治世食事小持運  
為治百端實之也抱了了奇特能治遠  
治治屋外實政九丁年九月四日復也  
其有島國之貴人言文并部代役而浪  
部女若也

同國史書南秋野村

持高之石中石

百姓

久之坊

尚已七歲

同人妻

之也

尚已七歲

右吏婦之者母存以送相國外托紀如

因窮者之如耕作糖部一已透之日應亦  
法者之由以相持支好之者之廉食之給  
母之如之け直京之為給之け古端美忘忘  
大切之仕之存心之既相透之其生之け實政十成年  
二月十九日獲之け今子之け女島同部其書文  
并款代波所之波部之け者之け

同國朝石部明石城下我町

之花

尚已部拾九歲

右之義母之存心之既相透之其生之け實政十成年  
城下東橋屋所之け女島之け十之け者之け方之け内  
才子之け系之け存心之け母夜宿之け法海之け母之  
女之け之け相持之日又普法之け之け棟上之け段做  
其之け貫之け不之け其之け所持之け母之け之け

母病身之至誠也別以氣之附著證成實  
此法存心之相遠意也應身實政十戊午年  
四月廿五日復書島岡宗貴文并所奉以  
所引浪沙女名書

同國同類明不誠十東本

無名氏撰文

也

右也本誠并特之送相聞以并打紀以處  
中家龜尾德壽之十者身上一不也之也  
大坂上之越也及因窮以并修政會為  
打渡下之也處病亂之自由茂難則其  
也之也六年以前之門也悍也病史好也  
中身實意之政者病傳也生隆大也  
政世治并特之相遠意也應身實政十戊午年

三月廿三日獲世島月宮貴文并所  
所記波女若輩不與其節之年齡  
之給八歲實改十一巳未年十月八日相承

同國同姓西松江村

百姓女若婦

持高之年七合

尚已六歲

有之波辛持之送相聞以并和紀山處  
才安七歲而俄至困窮者不處古四半  
以前人雖為相煩步以茂雖和成也一以  
緣附之不及波是相持安處之相養以  
年來中合茂之之百端實意之及  
看者若特之波相遠之流之身實改十戊年  
十一月九日獲世島月宮貴文并所  
并親代波所記波女若輩

同國同郡南古新田村

百姓

作兵治

當乙亥拾二歲

持高年

右治兵治後繼母孝行之迹相聞以年

和紀少如國窮者日應働之繼母を

大切にお養ひ日之持之終老得る路志少く

家之治為調来母為治夜之連之海等

母之肩足不控之其不食物

万本之氣之財存心之能相遠之其治産年

寛政十戌年十一月十日獲世令子三女

島月三貴者文并郡代没所之治部女在等

同國同郡南古新田村

船業源兵治治

女治命

當乙亥拾八歲



右女以命儀盡父母存以之送相聞以身  
如紀如養文儀志以老善持茂子相成庶  
母志中風之步以茂難若來如實志若  
德事善父母之心如叶如子一和持  
精者看為少以居存心之從相遠意望身  
實政十一日未年三月十九日獲也島月三貴  
容文年町奉行市浪沙友老等

同國同郡相不儀十西新町

吉川全清忠輝

清七

也巳松太藏

右清七儀與親存以之送相聞以身如紀如  
每言每親也大切之諸事父母中汝也  
不相肖親清有善之而小商人之法如庶  
清七儀先下後親也途中之送也送前若也

持母并病身之妹上茂仕向宜万端實志  
孝之極相遠之意能身實政十二庚年  
三月廿五日復世島月之費文并所奉以  
所之浪世女若也

同國同郡明石城下戎町

漢師

権守中

七五拾二歳

右権守中母存以之相聞身打紀山處  
每之老母之波大切玉之困窮者以海船成子  
志之存一存以之極相遠之意能身并  
實政十二庚年四月廿四日復世島月之費文  
并所奉以所之浪世女若也

同國同郡美那淡河町

百姓

左助

七五拾二歳

持高若年之并九合

右重助儀母<sub>レ</sub>存<sub>レ</sub>以<sub>レ</sub>延相聞<sub>レ</sub>身<sub>レ</sub>托<sub>レ</sub>紀<sub>レ</sub>如  
因窮百姓<sub>レ</sub>所<sub>レ</sub>致<sub>レ</sub>小高海<sub>レ</sub>山<sub>レ</sub>路<sub>レ</sub>行<sub>レ</sub>程<sub>レ</sub>事<sub>レ</sub>付  
儀<sub>レ</sub>旨<sub>レ</sub>母<sub>レ</sub>中<sub>レ</sub>聞<sub>レ</sub>至<sub>レ</sub>相<sub>レ</sub>儀<sub>レ</sub>每<sub>レ</sub>夜<sub>レ</sub>母<sub>レ</sub>之<sub>レ</sub>肩  
足<sub>レ</sub>と<sub>レ</sub>撫<sub>レ</sub>さ<sub>レ</sub>り<sub>レ</sub>と<sub>レ</sub>格<sub>レ</sub>別<sub>レ</sub>骨<sub>レ</sub>折<sub>レ</sub>骨<sub>レ</sub>折<sub>レ</sub>事<sub>レ</sub>付<sub>レ</sub>致  
同<sub>レ</sub>知<sub>レ</sub>何<sub>レ</sub>事<sub>レ</sub>し<sub>レ</sub>母<sub>レ</sub>中<sub>レ</sub>泣<sub>レ</sub>儀<sub>レ</sub>不<sub>レ</sub>肯<sub>レ</sub>存<sub>レ</sub>心<sub>レ</sub>儀  
お<sub>レ</sub>遠<sub>レ</sub>事<sub>レ</sub>迄<sub>レ</sub>不<sub>レ</sub>身<sub>レ</sub>實<sub>レ</sub>政<sub>レ</sub>十二<sub>レ</sub>庚申<sub>レ</sub>年<sub>レ</sub>九<sub>レ</sub>月<sub>レ</sub>十<sub>レ</sub>九<sub>レ</sub>日  
儀<sub>レ</sub>是<sub>レ</sub>全<sub>レ</sub>子<sub>レ</sub>寄<sub>レ</sub>之<sub>レ</sub>島<sub>レ</sub>月<sub>レ</sub>之<sub>レ</sub>費<sub>レ</sub>文<sub>レ</sub>并<sub>レ</sub>親<sub>レ</sub>代  
汲<sub>レ</sub>訓<sub>レ</sub>の<sub>レ</sub>報<sub>レ</sub>謝<sub>レ</sub>也<sub>レ</sub>者<sub>レ</sub>也<sub>レ</sub>

同國那不知大窪村

醫師

持高部石<sub>レ</sub>在<sub>レ</sub>斗<sub>レ</sub>斗<sub>レ</sub>七<sub>レ</sub>合

水田養<sub>レ</sub>良

當<sub>レ</sub>己<sub>レ</sub>六<sub>レ</sub>拾<sub>レ</sub>八<sub>レ</sub>歳

同國同郡大久保町

醫師

持高<sub>レ</sub>石<sub>レ</sub>在<sub>レ</sub>斗<sub>レ</sub>斗<sub>レ</sub>七<sub>レ</sub>合

橋<sub>レ</sub>中<sub>レ</sub>見<sub>レ</sub>順

當<sub>レ</sub>己<sub>レ</sub>六<sub>レ</sub>拾<sub>レ</sub>二<sub>レ</sub>歳

右養老見順儀并特選相國并執紀如  
 同國同郡松陰村并大窪村右二ヶ村其去年  
 以來大勢疫病相煩最爲療治了了業救  
 凡幸方被降左等増其右村之何儀到  
 困窮人其能謝禮示之一切以底心絶業  
 右成小増其其儀不拘大勢之病人其  
 友介其實意之療治了了并特選  
 相違其意所外實改十二庚申年十二月十九日  
 獲也右養老并浪拾及見順上浪七百月  
 右

同國同郡大窪村

持高七申之谷

百姓

字八市

尚己嘉藏

右字八市儀其親下孝仍之相國并執紀如

吾親年伯父傳七之令其延年之有自也  
至國新者海科他精也一吾親年  
伯父之政大切存心之極相遠也治庶事  
享和元辛酉年三月廿九日獲也浪之役  
島月之貴者文并和代設所浪也吾親

同國同郡弘上村

百姓之為善者

右古之活儀養父者仍也相聞身和紀如  
曾科他精也一養父之在也儀病身者  
僕之處實新仕也存心之極相遠也治庶事  
享和元辛酉年六月廿四日獲也島月書文  
若也

同國同郡明不城下

長年境內布衣  
若也  
享和元辛酉年八月

右者高橋養母存以之送相聞身執  
諸母儀無病者持示法如節志  
食中子道小小世後後立有由  
之知了法如養母病身手他所  
持去去年一葉相上朝夕心謝之  
抄持大如抄養母存心之既相送  
享和元年九月十四日復也島月  
年所奉以可海也女若也

同國同郡林村

百姓高橋養子  
助友處

持高年廿七

同人妻

持

高年九歲

右助友處吏婦者養父母存以之送

相聞身お紀の處因窮世高同如之各所  
 少くは及下地其亦日産お御夜之結實  
 持しし重夜世ゆ以お持極老之落父母  
 お産の實意及女抱泣物之氣之附因窮之  
 申今日之酒杯茂為結お親下母今孝之殿  
 お遠き思産身守享和二壬戌年三月十九日  
 藤巻人金子之女島月武貴之百文并  
 親代及所分治部女右左等右助後後其  
 首之奉齡客宿藏文化大戊辰年九月十九日  
 桐葉中

同國同郡福谷村

持高屋右平八并

百姓産落牌

浅七

当色二十二歳

右浅七歳五親下存り之相聞身お紀如

困窮者之知農業精勤者之父母之存  
其所以善之仕向之存也故相遠也其所以  
享和二年六月廿日獲是島同書文  
者也

同國同郡王子村

百姓平壽娘

長

持高

同國同郡王子村

右之海賊者以并特逃相聞身和紀如  
幼少之頃年之活方貴之也當時年壽  
實子之大勢有之困窮者之知海賊者  
稼之實物相勤活彼之年之活也  
行又平之活難賊之活也  
贈友者之并特之從相遠也其所以享和二年  
八月十九日獲是島同書文者也



同國同郡赤坂村

持高守

百姓

三人

尚巳守七歳

同人母

五ヶ

尚巳九十七歳

同人娘

六人

尚巳廿三歳

右之人者其年特選相聞身相紀少歳

因窮苦之得為人得宜年貢并諸入用示

每歳之得者出之平日本締結を

夜由小借賃残と一相雇聊村等母籍

不相成去け儀と各歳お成増并至夜

系と注し女娘三人孫一人五人草履

草鞋或繩亦作り切之共無使

相持者毎より中関候御事ニ能相守  
存心奇物候相違意候事付享和二年  
八月十九日獲を島目二貴文を奉り

同國同類王子村

持高之

位高

高之字一歳

本任高之字一歳持高之字一歳  
兼高之字一歳持高之字一歳

達成候之場所ニ志ニ毎作之  
及之候候ニ志ニ之ニ相持少  
志ニ持高之字一歳持高之字一歳  
施行之事ニ自身志多業於酒持高  
折之相止、其料物之け並右柳候  
奇物候候相違意候事付享和二年

八月十九日獲世島月部貴方百文方

同國同郡中尾村

持高拾石字七升六勺

百姓

百文方

高七字七歲

右字高七字七歲養母存心過相聞身担紀

十六年以前養子法越其節內從不違

少處家業沒出精用窮乏並一貧母也

大切一外日應持法越先方

出給物同持母為給從又與數孫調母

貴物各附為給存心從相送意深

享和之亥年十二月十九日獲世島月

部貴方百文

同國同郡中尾村

百姓

持高拾石字七升六勺

百文方

高七字七歲

右云之儀幸特之送相聞以相紀之處  
夫之無情儀不如此之處家業精刻  
儀約中儀之氣之身近年之云少抄送  
之之老母存心之志有之既相送無  
之之云身享和之安年十二月十九日  
高月之貴宗文之

同國同姓長也村

百餘小之

持高之

二之

高之云九歲

右云之儀又存心之送相聞以相紀之處  
夫之無情儀及老年之知實之及女抱給物  
氣之身中親存心之因緣有之云云  
以之身中嫁身中存心之既相送無  
之之云身文化元甲子年八月十九日

島月之妻石井文井那代役所浪波女名譽

同國貞妻石井南秋名村

百姓久生治娘

持高七名二年二十谷

正光

尚已二十一歲

右正光儀母上存以之世相聞身打記如  
母儀身病氣之處每晚之渡可成暖

大切之仕從人日能持之世前  
居越之方之貴之浪波不候打渡存以之院

相遠之意居身外文化元甲子年九月十日

應重浪及石島月石井文井那代役所

浪波女名譽

同國同郡東中村

百姓

持高石名那代役所

石名那代

同人娘

丁

尚已

右五人者親下存以之送相聞身死  
 親德也及老年已前中風如  
 寢起食事亦不自中相成身日  
 持之送相下之度之食事可  
 取亂身反使每作身之接  
 意惠同始仕向宜身存以  
 世治應身文化二九年六月十九日  
 浪九拾之子島月幸黃文并  
 浪字五若身右在島身其  
 中二歲文化六二年三月九日

同國同郡古川村

百姓

持島七名

尚已

尚已

右江文儀姑存以之也相聞身如紀如  
百端實意也身自身志多樂於好  
博也近年相止姑志多樂於好  
酒好也每至相調為酒好醉  
有之也博也心結汝抱何事後存心  
相遠志也應身文化二五年六月十九日獲  
汝拾同島同山百文年級代汝所  
若也

同國明石郡小倉村

百姓

持高皇太后御衣

如右

古也

右也也儀五親仕向宜也相聞身如紀如  
每以國窮者如耕他精制一每親仕向  
宜故也遠志也應身文化二五年六月

十九日獲世島月之妻菅文并那代汝前  
浪部友若書

同國同郡赤坂村

百姓年若娘

持高年

里人

高年若娘

右之人候与親下存候進相聞等取紙如

秋去日雁持しし一書候取相働取親下

仕向宜年若活候と云冬高氣分取候

世作し取存候候相違一書取候

文化一己年六月十九日獲世島月之妻菅文

并那代汝前浪部友若書

同國同郡赤坂村

百姓年若娘

持高年

海人

高年若娘



右海子誠奇特之選相聞以身相紀以處  
困窮者身若年之時以改在之勤苦宜身  
高治之貴也得自之少一七也  
幸親存命之內志不殘親下拉後長  
實神改在之貴妹奴一七中者亂心  
一一家河子供養多甚困窮一七身  
自是緣財成之七以妹之相養心  
女抱不養以唐奇特之改在道世治也七身  
文化二乙丑年九月十九日獲也浪三枚島岡  
右百文并被代改新之浪部也若若

同國同族全ヶ所村

持高之

百姓

源兵衛

當己二午歲

同人妹

了了

當己二午歲

右源之流母之、  
相紀之處、  
中合母之、  
少産、  
多女、

同國同郡田中村

持高部中九升官合

百姓

右松

右吉似、  
曾國、  
之、  
切、  
其、  
承、  
一、

並至之因志在公之下法成何事哉  
宜存心之德極遠之善度身文化之丙寅年  
二月廿五日獲老人全書及島國音文并  
親代設所之浪波及若也

同國同類林村

持高平

百姓

江波

中邑

右江波江波老母之存心之德相聞等如  
善之病身者如百姓之御難而來亦高政  
老母之養心右老母之再眼成不見心  
足而一不月由所未明之起食事也  
心尚之善氣之何之火燧也  
心成之少心之分吏之高小法德万語  
實心存心之德相遠之善度身文化之丙寅年

二月廿四日獲世波之役島岡百文并  
那代波市浪波女若卷

同國史書郡古存村

持高九年九月廿六日

百姓

長七郎

當乙字之藏

右長若城母上存以送相聞身托記

曾母上大白波一和門陸交會母上  
何事上中聞山一不相肯波安山

仕向國竊者所吏好其已送之日應作

下母藏之重之酒上好打之者

持内給万端實意仕向存心之既相違

治屋外文化堂丁卯年十月九日獲世島岡

之費百文并那代波市浪波女若卷

同國朔不取西瀨村

百姓皆病妻

德意七年七月廿七日

心  
当年一歲

右心小俄始年其母老幼送相聞身  
 和紀山處重之始并其母之大切之  
 和向睦友和等一才居之始和果之後  
 妹志由人入夫之一如妹之年和果之後  
 入史難家之一當時和果之母人  
 和等一如妹之亂之始其志仕向并  
 始下茂万瑞實志之其又仕向宜其之同村  
 權長為之始其始也如九歲之始其始也  
 和入相等一權長為之始其始也如九歲之始其始也  
 食物不持運源切致其始也一其始也  
 年特之始相送之始其始也文化堂下年  
 三月廿九日獲意之始其始也其始也

郡代波新の浪波女老也

同國同郡西園村

百姓前妻

持高名中并谷子

苗字

右子ハ俄姑存ハ之ニ相聞身ヲ死シ

姑後ハ十二年ハ前ハ中風相煩事ハ不計ハ

ニ使哉同ハ將ハ潤知名ハ波女抱長

一類ハ上哉連ハハハ相結時ハ之ニ逢ハ

或東抄シハハハ波女抱長ハ之ニ齊抄ハ

病人ハ為屋因新者ハハ謝ハハハハハハ

實意ハ仕向存ハハハハ相違ハハハハハハ

文化正下卯年四月廿九日獲也島岡波新

并郡代波新の浪波女老也

同國同類明不識中西所

升簡處  
東洋

尚已守歲

右東洋俄文母存命申孝心趨抄寫  
并今年用甲申年卦卦部人扶持若  
以處厚誰有存素以父母存命而

仕白宜和果也後我父母也信像  
年始年忘日忘不及申午日之我右端

像上孝心之徒抄遺書意應身文化戌辰年  
正月十九日之人扶持和端部合人扶持

若也

同國同類全在法村

百姓平居妻

子

尚已守歲

擢高也

右より俄奇特く逃相聞し身お紀の處  
同村の山よりしちや女を人垣と女抱人哉  
其より上四五年前より商目にお及及  
候の處より俄少源茂有し本所吏  
牛無病中候の上由里し食内毎日持運  
百中源口攻勢也一奇特く候お遺

此書は明治六年六月十四日藤島  
浪島及島岡の古文書秘伝及び浪島

右より

同國同類東鴻村

百姓存書妻

持高之右等中之谷

乙乙

高尾平一歳

右より俄姑の存候逃相聞身お紀の處  
因窮者前吏位無病候也他所持一紙越年





攝津國之内服津藩痛願分存江戶奇持成者書帳

眼痛藥

横田

百

Faint bleed-through text from the reverse side of the page, including characters like '一持高' and '平之部'.

昭政中務左衛門尉

播磨國揖保郡

網子町在桑村百姓

一持高を計六升九合

平之部

亥二十歳

右之りの穢生持高貞成者之因新中老母  
大切者忠告を以て日産稼之り力分るる所  
亦成者之趣村役人有許出り相礼し

寛政之五年三月廿一日為慶賀八木之儀也之

大正九年三月廿一日為慶賀八木之儀也之

福原圃楫東記

網了乃在東村百姓

一持鳥六升

弘八部

美字七歳

中國名

治長清

如女人

母

美字七歳

和歌部祖母依年居於市河雖相成慶

在八部母依七祖母合食解木之原切之と月

在八部治長清女居在之俱之と合居於市河

と一東内睦友相高之原村收人古許出の付

相礼の之寛政之五年三月廿一日為慶賀八木

此書係八本之儀古本母島目之書文也之

昭慶寺南願分

橋本國棟東記

北龍野村百姓

一持鳥字斗

長谷坊

子六十二歳

右之儀同村助之部兄之也來相續以

儀高本母之書也之書也之書也

十ヶの余後為此之存在の處百端之也

事一音勝之直奇持成越村役人合新出の

相凡の之書渡字子年六月廿七日為後八本

武儀也之

昭慶寺南願分

橋本國棟東記

一 侍高之石武外

小龍節村百姓

助之節

子字十八歲

甘房

不 孫

子字十五歲

右助之節支奴在苑母上無而孝いと云

侍苑母上ヶ〇余も病此に存立し處深切

侍抱汝一門の女房儀百端いと附る夜

大切に首痛し匠村役人有許出の相此非上

實改字子年六月七日為獲受八本之儀

世之

眼痛粉痛城下

播磨國揖西郡龍野町

修源寺室流娘

一 備家信

あよ

子字十八歲

和之との儀生得美貞成者之史相承後心  
如のこ子後多く家事之史相承紅中藏木  
至夜相傳極苑之史孝心之史一明夕之  
食得美類木之史之史以奇持成所成合  
所出之月相承之史實改字子年二月廿一日為  
後史之本之儀也之

後史相傳極苑

實改字子年二月廿一日為後史之本之儀也

信濃

一 學子高き沙之合

檀七

五十歳

和之七儀生得美貞成者之史相承後心  
如のこ子後多く家事之史相承紅中藏木  
至夜相傳極苑之史孝心之史一明夕之  
食得美類木之史之史以奇持成所成合  
所出之月相承之史實改字子年二月廿一日為後史之本之儀也

昭徳物痛願分

横麻園揖西那

日山村百姓

平定節後東娘

一持鳥を汁九杯吞

二二二

子三十七歳

和之の儀老母と無之を存し親平四部

存命内下保付之儀毎中中より得在外

親老母の命一著之儀中保付後不取

至夜お働上切之儀地甚奇物成趣村取合

作出り相化しと實況漢字辛巳月十日有為

後平八本武儀也之

昭徳物痛願分

横麻園揖西那

日山村百姓



一 兄重源部  
持高武左外九合

重源部

重長坊

子年藏

右重長坊儀生持其自威者之兄重源部  
就為身波同在兄重源部支由之者事首  
備白道之身之妻之由出持相御京内睦友  
万瑞心之身方道越村收人在許出月相記之  
實河字子年官月大百為慶中八本武後世之

重長坊

持高武左外九合

高田村百姓

重長坊

七十六藏

一 重長坊

右重長坊儀生持人物宜極荒之取親之孝心也  
之之固窮之年之至之大切事之持化本  
持出一年有來之生持相御是奇極藏

村役人有新出之月相凡以上之書及文七年二月  
十七日為獲魚八本之儀也之

昭徳橋南城下

後藤園揖西郡龍野町

作之部

作之部

一  
也子為是林武名

右之人儀生得美貞成者與東内膳為相為  
通之男姑之其考之河男作長清儀成也  
相如距儀中不食解亦之叶之古の事  
作儀町役人有新出之月相凡以上之書及文七年  
二月十七日為獲魚八本之儀也之

昭徳橋南城下

後藤園揖西郡龍野町

一借券作

金七

七百十二藏

右金七藏生得実貞成者之桑内睦教お着  
本母之玉白之孝心食解亦心叶以在大地  
相事是奇持成教可收人在所出以付  
如凡以上實及女七年之月十七日為獲取  
島月武貫文也之

睦教坊痛領分

橋本園揮西記

子本村百姓

思七伴

一 女高

卯之助

卯子之藏

右卯之助儀生得実貞成者之桑内睦教お着  
本(園新中入給物本村白心女所相与)

至白奇物成越村役人在所出月相此以上  
實及七卯年四月十日為後天島員武貴文  
卷之

照後中務方補願分

攝摩國攝東郡

香山村百姓

一 七 高 十 七 高

右中島儀常一母老之考之國新中一  
給物亦別而心之消之之兄弟睦教相言  
後之信村役人在所出月相此以上實及七卯年  
四月十日為後天島員武貴文卷之

照後中務方補願分

攝摩國攝西郡

上南東村百姓

一 持高去之石外石合

石部各坊

卯字三藏

石部各坊城常、苑母、石、存、心、園、新、  
中、人、給、物、木、門、白、心、上、消、好、息、未、尋、求、与、  
相、与、一、且、年、首、末、例、年、子、之、相、納、緒、与、風、或、  
宜、致、村、改、入、古、新、出、以、相、比、心、上、實、乃、以、卯、年、  
丙、月、十、八、日、為、慶、火、島、月、之、首、文、也、之、

昭和寺務古備帳分

櫻庭園持束記

綱子乃在表村百姓

一 持高去之汁七合

持高去之

辰字一藏

石部各坊城常、苑母、石、存、心、園、新、  
中、人、給、物、木、門、白、心、上、消、好、息、未、尋、求、与、  
相、与、一、且、年、首、末、例、年、子、之、相、納、緒、与、風、或、  
宜、致、村、改、入、古、新、出、以、相、比、心、上、實、乃、以、卯、年、  
丙、月、十、八、日、為、慶、火、島、月、之、首、文、也、之、

病所之處五夜心之消何抱了了百瑞  
事一方之起村收今作出以月相化以了  
實以八夜年有月之日為慶與八本武儀  
世之

照後務痛領分

後麻國輝西那

是田村百姓

一 年高

多 七

己年歲

婦

了 上

己年歲

在二人之苑母存心之了了苑母儀  
病身之白三十五年余之是也下相叶之處  
五夜何地收了百瑞心之消首之白有言  
實以元自年以收第也心之收深以

孝心と云ふ一太中人古年終つての古多七候  
未毒常し一乃つて候し而も下は貴つて  
何れもこといふと一保清後下は多七  
将之出の古いりて候後一信時成例と  
不難勝の事一乃て起材収人合部出月  
相記つて實改九己年一有月毎日行大爲  
慶中へ来之儀也之

昭徳藩大納言

横藤園博西郎

東村百姓

吉見の儀

一 女高

一 女高

午三十一歳

在りて儀姑事一乃て教姑儀及格光前  
守り有候事高田新若と白目之儀仕事

と云ふ一相働大切に事奉し親之を  
毎條毎箇中守りて在外親類も事  
の如く老人忠告有りて若くは中  
居ぬればさうも中事云ふ義不  
いふ時甚し奇特成越村役人  
相代りて實に二十年二月廿二日  
八本武儀也之

昭徳藩南備分

横藤圃梅太郎

忠見権村百姓

源之部忠子

源次部

千辛九歳

一持及石九斗

在源次部儀由親と考へて一源之部儀  
格定む所存不相付母之九斗年以前より



中志相好と云ふ事、亦、与、之、収、之、熾、満、と、云、ふ、  
此、法、以、扱、い、大、切、之、首、病、了、一、仕、事、結、ぶ、之、後、  
世、所、以、以、難、保、揚、師、之、教、之、以、在、於、會、解、未、  
大、切、之、事、一、甚、奇、特、成、難、村、収、入、在、所、出、身、  
相、好、之、事、寛、政、十、年、三、月、廿、二、日、為、後、次、  
島、目、之、黄、文、也、一

後、次、島、目、之、黄、文、也、

後、次、島、目、之、黄、文、也、

此、地、村、百、姓

一、持、島、公、孫、之、石

石、之、地、也

貞、享、三、年

石、之、地、也、  
後、次、島、目、之、黄、文、也、  
貞、享、三、年、  
此、地、村、百、姓、  
貞、享、三、年、  
貞、享、三、年、

膜塚掃古痛願介

攝摩國輝画部

小津村古書藏

一持高松六石

治長坊

自守一藏

右治長坊儀常一老母口紅百之老字内膳敷  
相高最事末中之一如物百瑞備念者出也  
之  
享和元自辛酉月九月高慶堂八本之儀  
世之

膜塚掃古痛願介

攝摩國輝画部

自守一藏

一持高松七斗并八石

治長坊

自守一藏

右清其城支母在生得美貞成との  
一 支母の同和菜内拾一人との和歌おき  
作歌町収人在那出の月相記のとき子知元  
自年九月之日為慶中城下外市力知元  
九月之若口と白浪之枚を

暖津精大備城下

備前國備前郡備前町

備前守長尾景春

一 長尾部  
地子高と床式合

一 一 一

百二十歳

右の儀知りのと西親相難十歳より新  
産れ日にお母の方との費ひの品給物等と  
右の衣祖と母相与一と与存心とと一奇物  
本末部町収人在那出の月相記のとき子知元  
九月之日為慶中城下外市力知元

腰掛藩備領分

播磨國揖保郡

心礼野村百姓

平八後家

一 持高と汁武合

了坊

貞子二藏

右ノ地儀自美之人物と云々格是ノ男姑

乞養ノ一紀外家ノ目申ノ為ニ由原切ノ  
相事一切ノ小作ノ人買ノ高ハ七配方切事  
了ノ一因新ノ年中門睦友相高者事也  
作住村役人古作出ノ月相紀ノ一喜和元酉年  
十月九日為後中八本武後也

腰掛藩備領分

播磨國揖保郡

美見村百姓

一 持高拾名之斗

吉長坊

成享十八歳

右吉長坊成生持高貞之由親孝忠公之  
一 一 年首米敷子月之進部相納家内  
多之屬之与睦友相高可瑞備家之  
村方之由中も親戚の存者之是并叔孫  
村方人自派出有相代の之字和之成享十八月之日  
為後弟島月人首文也

腰掛指在補修

横森園揮回那礼野所

林田屋

一 地子高之石之斗七斗定合

新島

成享十八歳

右新島成生之年石高拾名家内之縁切  
同人之成生之と抱出有門之酒造之也  
宗之儀古之権高家内之縁切也

一  
増實父名は初之の侍と云ふ為に之は是の世に  
生じ、之は源朝宗の御所收人出仕の相紀以上  
享和二年四月十六日為後中白浪を被遣し

昭徳務南條

攝關西朝北野

林田宗為出仕

宗八

成六十歳

一  
右宗八儀元右攝關格高き御酒造宗一氏に  
生得美貞大切初任在仕の處格高御宗一子  
後宗一と云ふ身の上と云ふ事と云ふ御宗一  
名は初之の侍と云ふ林田宗為初之の侍と云ふ  
氏に之は出仕名は初之の侍と云ふ事と云ふ  
右宗八儀元右攝關格高き御酒造宗一氏に  
生得美貞大切初任在仕の處格高御宗一子  
後宗一と云ふ身の上と云ふ事と云ふ御宗一  
名は初之の侍と云ふ林田宗為初之の侍と云ふ  
氏に之は出仕名は初之の侍と云ふ事と云ふ  
右宗八儀元右攝關格高き御酒造宗一氏に  
生得美貞大切初任在仕の處格高御宗一子  
後宗一と云ふ身の上と云ふ事と云ふ御宗一  
名は初之の侍と云ふ林田宗為初之の侍と云ふ  
氏に之は出仕名は初之の侍と云ふ事と云ふ

お酒造自らの店新島出店お守初古  
あまはとくそ忠をいふ言物成趣可受人古  
初出の相札の上喜和元年八月十六日為  
後印八本拾ふ後巻之

照澤務痛願分

楊蘇園揮画記

子中村百景

一 持高を汁九外口合

忠古あり

成六十一歳

右忠古の儀言持高自らの農業精出半の母古  
主の孝にまゝ一持高家お清波のりの子出生  
波のり白成そそ喜お果とて後そそ喜とありし  
午の眼病お故波乞とて玉照臨中、お忠古切  
お事しお趣材故人お出のり相札の上喜和元年  
八月十八日為後印八本拾ふ後巻之

眼障物痛候分

攝津國攝津郡

攝津上村百姓

一 持鳥之石斗九升

善七

成二十歳

一 持鳥之石斗

善七

成二十歳

一 持鳥之石斗九升

元七

成二十歳

右名七歳如稚時分五親古抄果抄簿も雖も成有  
別果物又も無候事也法古成候世法候  
非高也候も抄果候事也果在相立候處  
解得也候も抄果子候人知候事最業候  
相成自果内候事也前日取没世法追  
成身候事也自大持也娘五人と名七名也  
女房候事候持也候事也縁違  
之更候も同在在在果内多候事也



至白和唯耕化也意出精元為母也心也付  
仕之方也之至極美貞成者在居村、勿海  
化村是二成之風俗也之於成人物之逐村  
收人在此出以有相化之至和二年八月  
十八日為慶賀也古之人曰島自武貴文元  
也

慶賀精補候分

攝津國梅津郡

福地村百姓

檀子部書

檀子部  
持高針字林七合

志也

戊午二歲

在志也倭人好宜極光之男也至夜之意大切  
事之食也木好也志有之也之國新之也年也  
早速潤也尔一百場不自中其之也心也付持

權部儀之... 之日... 出  
作故... 之法... 正奇... 成  
村役人... 相... 和... 八月  
十八日為...

後...

...

...

...

...

一持鳥丸石

在... 儀... 得... 自... 家... 月... 多... 用... 新  
之... 處... 睦... 教... 相... 爲... 今... 十... 子... 已... 年... 首... 進... 席  
及... 甲... 爲... 儀... 之... 儀... 儀... 年... 場... 上... 於... 十... 五... 儀... 儀... 不  
中... 出... 之... 與... 神... 妙... 成... 強... 村... 役... 人... 在... 派... 出... 之... 月... 相... 况  
作... 上... 享... 和... 二... 亥... 年... 二... 月... 十... 六... 日... 爲... 儀... 儀... 儀... 八... 本  
武... 儀... 也... 之...

昭徳坊痛城下

橋本國揮西於統部所

捨内全初若侍

昭 治

庚辰十歲

一  
親初若侍  
地子為武斗深之合

右指治儀生得美自成とのる京内睦友

京東指出一、上、算測多入の心を指し

成立の痛南とし、一、并得成延可収人合

神出の相乳の、重和の、庚辰二月十日、是為後史

今上子の百之世

昭徳坊痛城下

橋本國揮西郡

佐江村百姓

仁若坊若侍

一  
一

庚辰十歲

一  
仁若坊  
持高宗武斗

右之也俄姑也事方籍自是姑俄及姑荒  
乃亦也雖計清維氣之也雖事如一事  
正言乃一之莫也之也夜有也之困窮  
中之食事未也之付如也一也皆皆困窮  
者故兄弟在方也之取事也育之取事也  
以得在也也者乃乃之其乃之困窮也一麻  
也未也存家也之其之困窮也之也事也公孫  
病也之也事也之也其也之也其也之也其也  
汝也也也也也也也也也也也也也也也也也  
村役人其出也之相也也之也事也之也事也  
即日為獲也八本武儀也之

暖中務有備分

攝務國攝西那

日山村百姓

仁善信伴

志藏

二十歲

一  
子高

一 松久藏儀四年、慶有目之親仁、  
日、  
奇、  
之、

照

揚

小

六

一 親六部、  
持高、

く 免

子

右、  
之、  
免、  
所、  
御、

為慶元八年武儀書之

照坡務痛願分

攝務西那

日山村百姓

一持高六斗并其合

長長坊

子字二藏

和衣若所儀人物道臣臣夜來卷卷攝務書  
不設舟也孝心以知相收人古非出古月相况  
作上文化元子年六月晦日為慶元書  
武貴文書之

照坡務痛願分

攝務西那

日山村百姓

年七娘

一 親年七  
持高之石外書石

子年藏  
如 子

右母之儀年負之石夜格別  
又母之事方之石食解亦  
いふ新材の人在那出の月相  
子年六月晦日為後之島月之黃文  
也之

照原新橋酒造

橋本酒造西郡

日山村

九郎

一 親九郎  
持高之石外書石

子年藏  
子

右子之儀年負之石夜格別  
又母之事方之石食解亦  
いふ新材の人在那出の月相  
子年六月晦日為後之島月之黃文  
也之

孝内睦教相善、至奇物成、  
延元元年六月晦日、  
爲、  
獲、  
鳥、  
目、  
之、  
黃、  
文、  
也、  
。

暖津藩痛願分

攝津國揖保郡

日山村百姓

平次郎輝

一  
親率平次郎  
持高宗平次郎六合

佐長坊

五十歳

右佐長坊、  
延元元年六月、  
獲、  
鳥、  
目、  
之、  
黃、  
文、  
也、  
。

暖津藩痛願分



楊慶國樺西那

日山村百姓

一 女為

中 七

子年一歲

右年七歳生得美貞之信白人極好也  
其孝之至固窮之至也其信之至  
物之難相成也信之業之信也  
其信之至固窮之至也其信之至  
材收人信出之月相凡之也其信之至  
晦日為夜中島目之黃文也

楊慶國樺西那

楊慶國樺西那

日山村百姓

一 持為武斗并古

右之部

子年一歲

右古之初生得美貞之白人極好也

己孝公傳也為抄出 京内睦教之白  
奇抄取越材及人合抄出之月相化非上  
文化元子年六月晦日為慶賀八本  
武儀也

昭安務痛願分

攝摩國攝東那

編村百姓

一持高八石余

京十部

七十七歲

右京十部儀實貞之白京内睦教相為中一  
最業抄出 凡後宜越材及人合抄出之月  
相化之文化之七年三月十一日為慶賀八本  
之儀也

昭安務痛願分

後藤園揖東郡

廣坂村庄屋

一持為之振武名余

治部地

七十二年歲

右治部地乃俄實負之為人治官事月睦友  
相言且材收大切相勤材月治事亦百姓  
如憐也中一農業精出一年首大切  
甲の治部地乃俄實負之為人治官事月睦友  
非出の月相のの文化之七年二月十一日  
為慶中八本之復也

照望務痛願分

橋本園揖西郡

長尾村百姓

又三節後集後

一持為之石并并之入全夕

七十二年歲

右之と穢人物は老母穢病所より是下  
相叶い處有也其志育月乃一年齡も亦  
い得る様消し波りは色夜相探固病中  
恰如未とんし消如事一事一有信白運起  
材収人右相出り相紀いし文化二七年育  
十日為穢病八本式復也

穢病病者復合

穢病病者復合

長尾村

穢病病者復合

一持高き汁深共念す

中二

七年二歳

右之と穢病病者復合  
母每叙母と大切事一と奇持此穢病病者  
作出り相紀いし文化二七年二月十日

為後天八木武俊也

腰膝痛頓分

楊梅酒樽部

中津村丹

道玄娘

一七高

ちう

七年七歳

有らう俄び白人物並み親直及梅光あり強  
一 時處を夜ふと河因新年らり食解小  
好之忠泪おふり百端不自由をなせし  
とと一 同村後部首は嫁付居り後部  
為嫁地而後嫁了しし時一而一紙の白  
女親直の古書有る者も女之居お歌の舞  
女子人連ぬり古書有る親直古書有る  
とと一 結核収人古部出り月相記の上文化二

七年一月十日為慶賀八本武後卷一

櫻葉務痛願分

攝關國攝國部

今市村皇

初是信娘

一 子高

七十八歲

右之... 德苑之... 國新... 可瑞... 相善... 作上... 武後卷一

昭隆粉痛懐分

攝津國攝津郡

河原村

宝林伴

一待為三平九合

重忠

七平藏

右重忠御儀常々御親仕方宣宝林伴之旨目之旨

世活教申之旨得止云々之旨旨申之旨以國新

申付角心之旨之旨不月申之旨御事

御事之旨實素之旨之旨之旨實自成越村

役人在御出之旨相代之旨之旨文化之旨年之旨

十日高獲次八本式儀事

昭隆粉痛懐分

攝津國攝津郡

日山村昇

延享部及家

一 女高

於 免

七年六月

右於免休実自之為人極道極荒之始也厚く  
いふと一國新中村中より内之主人の屋敷  
お母存にお事一いつ迄玉弁お成越材役人  
作出の月現況の一文記の七年十一月八日  
後中へ本武後也

暖帳精痛願分

梅蔭園揖西那

小津村生直者昇

一 持高之右之汗并谷

新 右馬

七年八月

新島中

伴 長坊

七年八月



和女一人物道苑母と存りてとて一因窮  
 中へ食解ふ心と消おふ一事一言務白直  
 農業出精の年首末と遊滞及留海  
 中作苦作疲此の嫁出給浪赤石後母兄  
 相渡一居村と志心之貴度中若く有  
 心在保付る事志育て自由とて  
 常月難儀と述べて保消も及相嫁  
 の位弁の述材及人古出出の月相凡  
 文化二七年十月十八日為慶賀中人と  
 武敏元也

昭徳務補領分

横濱西揮西那

志心村

医師

九仲伴

凌 浩  
七十五歳

一  
親在仲  
持高拾石汗赤石合

右後法儀人極世祖之母也親上孝公と云く  
其後法儀也其年法文四年より父孝公志孝  
格前子と述す之を一匹葉之方出格及ひの位  
奇持之極材役人より派出り相見の父文化二  
七年十月十八日為後弟浪子之故也

昭徳精大補給

攝關國傳自承統帥時

右後法儀之前代

一 地子高野井八谷

傳四部

寅午二歳

右傳四部儀右攝關法儀之兩祖也其部儀の  
其公之孫也實貞相初之部也其部儀の  
其部儀の初代也其部儀の初代也其部儀の  
其部儀の初代也其部儀の初代也其部儀の  
其部儀の初代也其部儀の初代也其部儀の  
其部儀の初代也其部儀の初代也其部儀の  
其部儀の初代也其部儀の初代也其部儀の

此の如く清取條の如く十一年余の間の精力を  
そとて為す條の如く町内駐居者として  
いふ條の如く住居成者として町内出入り  
相見の如く文化の如く六月廿二日為復員  
八月拾復員

一 奉公の如く

昭和三十二年六月廿二日

昭和三十二年六月廿二日

昭和三十二年六月廿二日

一 地子為八斗米入谷

昭和三十二年六月廿二日

昭和三十二年六月廿二日

昭和三十二年六月廿二日  
昭和三十二年六月廿二日  
昭和三十二年六月廿二日  
昭和三十二年六月廿二日  
昭和三十二年六月廿二日  
昭和三十二年六月廿二日  
昭和三十二年六月廿二日  
昭和三十二年六月廿二日  
昭和三十二年六月廿二日  
昭和三十二年六月廿二日

昭和三十二年六月廿二日

攝津國攝津郡北野町

檢内倉新巻抄

哲治

寛永十一年

一  
親新巻  
地子高武中宗正合

右指法儀家業指出 苑人 孝心と云

赤内膳敷持事易字 膳湖 等湖 未多年 心録

一 枕中夢湖 儀之 修練 中 程 成 立 門 才 在 敷 多

川 立 月 古 言 和 言 年 少 及 治 敷 世 一 万 石

敷 多 有 日 之 奇 持 成 進 可 以 人 在 作 出 以 付

相 比 之 文 化 之 最 年 六 月 廿 二 日 始 又 為 慶 興

杖 均 可 武 人 心 卷 之

昭 和 務 備 領 分

攝 津 國 攝 津 郡

三 田 村 貞 隆

一 子為

善七娘

ぬい

萬二千歲

右の娘生得実負成者、白親善七娘困窮  
之上盲目相成、法年法年、亦いふ、お付處  
少くも元之申、誠之、質、淡、と、亦、荒、又、と、お、本、心、  
母、十八、年、以、前、相、果、ぬ、い、と、人、と、お、嫁、合、解、小  
い、と、と、一、大、四、十、五、年、一、の、世、に、お、成、り、お、成、り、お、成、り、  
相、成、り、と、文、化、の、萬、年、十、八、二、日、お、成、り、お、成、り、お、成、り、  
を、之、

照塚精痛願分

橋本圃揮東那

長見梅村百姓

志雲坊後娘

一 子為

了  
萬二千歲

高下人地宜其成者之老母也  
存心之善一好善之○一有目之  
不仁之得在仕別之續仕才之  
了了之老母迎來病氣之  
之度育人之力之大切何抱了  
別之好善及大專求也  
之老母存心之善一好善之○  
相見之文記之實年十月二日高  
之儀也

照錄精痛頓分

攝津國揖保郡

上新宮村百姓

惣持書

収心

印年二歲

惣持書

印年二歲

印年二歲

惣持書  
持高之原武斗

和歌人古入為道與信成元年与十一年余  
盲目相成困窮之中與人相得音信  
勿海食物亦厚心之相存貞之  
甚以奇特以送村收人在海出月相化  
文化卯年二月盲為復中與人  
之儀也

後醍醐天皇御  
攝政大臣攝政

攝政大臣攝政

口信見村見

初為貴同在

兄弟在馬  
持高拾石計蘇谷

利長信

卯年七歲

右利長信儀兄弟在馬  
弟月暗教相為持高持高  
弟如江坂ハ新島ハ別宅ハ持高ハ弟

不設其毒之草其地有林、茂、古、物、代、後  
之後先相與一觀同相、以考、數、考、持、成、者  
之、修、材、收、人、在、所、出、の、月、九、の、と、文、化、館、印、年  
三月三日為後、八、本、武、儀、也、

昭徳務南順分

攝摩國攝東郡

昭徳乃在東村年分

一持高拾九石

昭徳也

卯丁亥藏

昭徳也、儀、生、得、實、負、の、人、物、官、儀、每、年、來  
高、所、の、と、考、の、也、中、世、活、數、の、と、百、中  
ふ、と、配、氣、を、一、の、所、深、切、相、事、の、收、用  
之、介、不、設、印、出、る、夜、を、考、本、の、修、材、收、人、在  
所、出、の、月、相、九、の、と、文、化、館、印、年、三、月、十、三、日  
地、所、第、一、の、也、也、



暖帳務方痛帳

横濱西郡礼部

医師

一 地子高き計六谷

通部

卯年一歳

右通部候生得実自候者之由家内賤敷書

格免之文母口厚心之消之者乃心醫業

相礼の上文化卯年十月十日高後免地新

常刀取免之

暖帳務方痛帳

横濱西郡礼部

石橋全太郎

一 命書

地子高き計六谷

右一丁候実自候者之由家内賤敷書

身是木相叶如、如始、  
 大切相事、  
 貴身、  
 相記、  
 浪を投き、

腰渡橋南浦合  
 松原園推西那

日山村百姓

平谷坊字

一 竹高

竹 松

庚子年

右竹松儀実員、  
 之相叶、  
 竹地、

新撰の孝考に云く、是亦特成越村叔父  
所出の相伝の文化に及年六月十五日  
為後中島貞之實父也

腰掛物痛願分

橋本國輝東那

上巻末村百姓

新撰八世序

一 新撰八世序

乙 辰年八歳

右、誠實貞之の格苑、舅姑上事、言道  
因新中、是夜之孝心、舅叔父、及後、以  
姑上大切、孝中、孝中、孝中、孝中、孝中、  
奇特成越村叔父、所出の相伝の文化に  
及年六月十五日、為後中島貞之實父也

暖中務大浦願分

攝津國揖西郡

東山山村貞姓

長吉忠子

友紀男

長年二歳

友島女房

長年二歳

一  
親吉吉  
持高者計并

在野人俄實貞之白人物也其父名吉吉大也

其年一拾物者用木引白心之河相与一

考吉吉奇特成越材役人合所出以月相凡

以之文化公辰年六月十日為獲其女也

島目武貴文元也

暖中務大浦願分

攝津國揖西郡

一持為之計九外

中陣村舞

系信輝

古本島

巳平一藏

右古本島藏又系信輝事方世系信輝及信輝  
之之由事亦病部之之由事不相計故何事  
之中ノ世活教中計之由一云ノ不設

國新食解不好之細及大世世及大世世  
前之や自中々之相為瑞之考本島奇特  
成越材収人在那出之相紀之と文紀也年  
月九日為後弟八本武儀也

後中務痛頓命

攝津國攝西郡

口箇村在更於

一 持高武松武斗を以

年寄

善右馬

己午二歳

右馬善右馬儀人馬也料化精中一葉内睦友  
材取亦大切相勤之師、實素、相意以与  
少貴雖亦之難得と教い可為心と内を添中  
此斗方道に取材内と、以取取取能治り  
是并持高武松武斗を以、己午二歳、  
己午二歳、己午二歳、己午二歳、己午二歳、

照塚務方補願分

橋本園輝西郎

正條村年寄

一 持高武松武斗を以

善右馬

己午二歳

右馬善右馬儀人馬也料化精中一葉内睦友  
材取亦大切相勤之師、實素、相意以与  
少貴雖亦之難得と教い可為心と内を添中  
此斗方道に取材内と、以取取取能治り  
是并持高武松武斗を以、己午二歳、  
己午二歳、己午二歳、己午二歳、己午二歳、

得尾村用水門取石毎一處而持一田地と  
潰一ぬみ通水と外山首姓古止と清河角  
一平市町区是奇持成越村首庄屋主人組  
派出の相紀の文化の己年六月廿六日為  
後中島貞武貫文也

後中島貞武

後中島貞武

己年九月

一持高之友斗并

助長信

己年九月

右助長信誠實貞孝内睦教相言每満百歳  
存成之に因新中へ給物止と清河角  
清河角の地付處二役止と夜枝と板敷  
考事止是奇持成越村役人並派出の  
相紀の文化の己年九月廿九日為後中島貞武

武儀を

暖帳務痛願分

橋本國権西郡

竹方村百肆

暖帳女房

一 暖帳女房  
持高武儀

たみ

己亥年

右たみ儀甚長身細成子のふらふら人物也  
梅苑の姑は色夜を考へ食肉禁断のしつ  
事より務る宜任材役人を派出の月相化  
のしつ文化己亥年四月九日為度慶長八本  
武儀を

暖帳務痛願分

橋本國権西郡



上野文村表

中根村

一持高家松屋下余

利起表

己字藏

有利起表儀實自威とのらぬ禮孝にと  
そく方瑞事の方道且村内におくも  
長之のふりつり母儀素月儀と  
己字藏又人嘉平の村内におくも  
己字藏又人嘉平の村内におくも

石之通法在儀

横田藩表

文治六年十月

横田

直

播磨國之内波津務大捕頭分孝沂安并持成者書上帳

内波津務大捕頭

横田小一右馬

卷之六十一

...

...

...

...

...

...

...

...

右岩三郎...

...

一 兄三郎...

分家以得者未身之向配當底此後先之節凡為  
亦出之節老至夜光入也深切之也何家內  
眩委可奉大切也奉一也辰村役人全謝書付  
相此少之文化七年年五月十一日為後之次  
白銀之枚也

辰村役人全謝書付

攝津國揖保郡

辰村百姓

仁德寺

也

午辛十二歲

一  
夫仁德寺  
持高口石印斗部林谷

右もや儀姑極老有行亦不叶凡至夜  
背負りり神短執之生質之處一云々  
返若我不及困窮人中給物等格別  
公と云一也辰村役人全謝書付

唐英也少商其後以真寔之志待事之方  
而市稀必起進村者及沙法以成村後全  
洲出以分相紀之於又文化七年九月十一日  
為唐英多同之英文也

收據事務大捕領分

播磨國揖尾郡

東京小山村庄屋

一 持子之孫九石斗七升五合

右 吉

午三十三歲

右友吉係由親上事之方之之存心是事在  
唐英相言農業及少精平日實實而  
人物係白之材方之仕向了竭心之  
及斗之方之之材內及任拔是亦持以起  
進村之方及沙法以成回村年每英文組  
訴出以符相紀之文化七年六月十一日

為後次八木武信也

後次中務大補領分

攝關國攝事

若見攝村百姓

善也

未定

右言為後人指色德母及光年持不具

如との言身伴不自由分有右為母是世信友

中少少降左一之し不及是言大切にお事

宣預不降し反扱亦至而深切しし一也身

不波事常揚身白常妻處食解等似好之

存事以辰村後人左訴出山牙相紀喉上

文化八年四月二日為後次八木武信也

後次中務大補領分

播磨國揖保郡

赤用村西此

庄六女房

夫庄六  
持高石寺并公

甲乙

未五十三家

右甲乙織年日人相之夫庄六後為身持極老  
之少分而世法教中少以清者一之不及也之  
食餅等庶好早速相之在國新之中

不自由之極大切也事且純子為人者有屬  
意電津く其言了了子揚白至實子底  
有之少汲古之古別也極暗表相言彼是  
之實之而報通村迄及沙法法辰村役人古  
辨出比村相紀之文化八未年四月二日為舊  
八本臥儀也

後建書大補下

播磨國揖保郡

一  
松額久八辨

仔細

未二十一卷

仔細

女房

未二十一卷

口人并

主次所

右之者有儀平日人指之家内暗表質素相若

柳之申分及老父母之存公持親久八長為

之處至夜大切之と所中事之家業之油以

粒出—去奇特故者た之趣所内及沙法以辰

所役人古洲出并相紀之文化八事年三月二日

為在右之人之者多日五黄文書之

腹中務大捕下



播磨國揖尾郡龍野町

公前公法後家娘

一 信家 伯父一人 伯母一人 伯父一人 伯母一人 七人

未定案

右世人養生得實負言知年一時親法六和果  
姉妹底是處遊之嫁附出居之身之嫁附底  
不致甚困窮者言所内之相管柳之得法  
七父老母七伯母之居先之貴法法物等

持守中身之至極大切之存貴且進此法子  
少屬乞上之底是電原之 家内睦友和言甚  
奇持成級町内及沙法所及所役人左列出  
相紀以上文化八末年四月二日為慶賀同日  
之費文也

收領中務大納言下

播磨國揖尾郡龍野町

富屋

任子清

东二十九集

右任子清係平日人托務之之所所將更設實貞  
在勤親利之務上事之方至之至存貴民家内  
睦友質素在之言行状之委效所役人古訓出  
以符相紀以之文化八末年二月二日為廢次  
多日之費文也

右之通也乃收以之

收取中務大補家集

横田小一

文化八年未年三月

播磨國赤穂

孝行奇特者之覺

森睦之進願合

*[Faint bleed-through text from the reverse side of the page]*

森膽之進領分

播磨國赤穂郡

戸新田村百姓

基在東門根

中

當邑中二歳

右中ノ父基在東門根元來赤穂郡赤穂村

中ノ當時格令云々  
父基在東門六十歳三寛政十一年  
死云々  
中ノ父基在東門六十歳三天明六年七月死云

日雇働亦仕渡世... 在立山... 妻長病相煩  
 六年以前相果中山... 亦難... 仕在立山...  
 右... 仕... 親者... 行... 病中  
 古切... 抱... 仕... 又... 仕... 四年以前...  
 病... 仕... 仕... 仕... 仕...  
 仕... 仕... 仕... 仕... 仕...

一向... 仕... 仕... 仕... 仕...  
 余... 仕... 仕... 仕... 仕...  
 古切... 仕... 仕... 仕... 仕...  
 自... 仕... 仕... 仕... 仕...  
 氣... 仕... 仕... 仕... 仕...  
 不... 仕... 仕... 仕... 仕...

仕... 仕... 仕... 仕... 仕...  
 仕... 仕... 仕... 仕... 仕...  
 仕... 仕... 仕... 仕... 仕...  
 仕... 仕... 仕... 仕... 仕...

万倍又甚余の意用おはる者考は仁有  
親感は近きものなる者相成り  
志感は成り人より相成りおれり  
相違なく奇特は必し為慶又寛政二  
年二月八日毎年花月をさして為遷す

一 持高之成計九年終

幸在是月

當乙卯十一歳

日人妻

當乙卯七歳

右幸在是月又明和七年病死仁は光母  
年七十五歳子成中は足平源所成り物  
先年別家ははる兄守睦友は有る

幸在是月 幸在是月 幸在是月  
又幸在是月 又幸在是月 又幸在是月  
又幸在是月 又幸在是月 又幸在是月  
又幸在是月 又幸在是月 又幸在是月

秋分より所は中山右善右衛門書也く  
侍前國和氣郡福石村と平とりの  
浪高直方は存金書以九のりりる  
姑孝公と無一は存金書以九のりりる  
子兼中山右善右衛門平公旨日之孫は  
是難治は元とを善治は元とを

萬端考心と海方一類とのまは是感心は

折と見兼は右善右衛門書也く  
中山右善右衛門書也く  
打那屋中と一は向身動と出兼と書也く  
通は程は元と平とりの  
中山右善右衛門書也く





圓圓如盤形町田

一持高石等字各

治脚

七年四月廿五日

右治脚地急之町實之老之耕田也

村內毛見未相續等語也治脚地急

毛見相續等語也耕田指別出也

百姓大一同感也此町沒今海町也

實政之類

圓圓如盤形町田

一持高指石等字各

傳口席

高已六十二歲

傳口席當持合字各

但 又傳口席持字也指石等字各  
右又傳口席地住何有城少也

右傳口席地急之實耕去之與農業

出情之河又傳口席耕田出情之村去實曆

のまふ年者若夫は此の世に後文徳皇帝  
死後漢文尚地並野道村日一  
乞見未相類の年相も右徳高子相  
とておれどもとておれども事実意  
とて一とて村日との威ははる村  
彼人の海出の月おれは相道は奇特  
中月者時相勤はる

同國同郡本津母也

一持高斗中七本六

岩手  
長尾重行  
十一年前死

日人娘  
岩手  
岩手  
岩手

右妻居る同人婦を稱二人あり親事  
者許すも其妻居る大なる事申す可也  
其妻居る事少く其在る母を稱居る  
者許す事少く其在る母を稱居る  
日く奇信は其妻を稱居る一皮も其妻居る  
系少く其妻居る事少く其在る母を稱居る

其妻居る事少く其在る母を稱居る  
有る母居る事少く其在る母を稱居る  
其妻居る事少く其在る母を稱居る  
其妻居る事少く其在る母を稱居る  
其妻居る事少く其在る母を稱居る  
其妻居る事少く其在る母を稱居る  
其妻居る事少く其在る母を稱居る  
其妻居る事少く其在る母を稱居る

親之助見送中及好意の心方より余中  
万端を切に思ふ是れ親の志に違ふ  
以て余中女は亦親の志に違ふ一人の勤  
測後世に於ては之を事とす皆の如く  
親の志に親の志に違ふ一人の勤  
事に於ては余中女は亦親の志に違ふ一人の勤

吾も亦信じて居るに孫同様に治業中より  
心願を切に思ふ是れ親の志に違ふ一人の勤  
其の如く勤中より其の志に違ふ一人の勤  
其身に於ては余中女は亦親の志に違ふ一人の勤  
此の如く勤中より其の志に違ふ一人の勤  
其の如く勤中より其の志に違ふ一人の勤

予等門下世傳は母に法眼を承りて  
 予等門下世傳は母に法眼を承りて  
 予等門下世傳は母に法眼を承りて  
 予等門下世傳は母に法眼を承りて  
 予等門下世傳は母に法眼を承りて

國國院常野中村百九

一 持高の石の中容

九十四

當乙卯十二歳

右名高の石七多山茶久之官高方の別宅  
 上名高の親高の命に在りて自高の  
 石高の石七多山茶久之官高方の別宅  
 上名高の親高の命に在りて自高の

此石高の石七多山茶久之官高方の別宅  
 上名高の親高の命に在りて自高の  
 石高の石七多山茶久之官高方の別宅  
 上名高の親高の命に在りて自高の

お親方切事の及別家後方より  
父勤業の成り立言方より同居は  
父及勤業の成り立言方より同居  
帳面は言方より言方より親方  
一 江の切事は無一に言方より  
言方より言方より言方より

後記 此の書は言方より言方より

お身柱の前のお事  
お人より言方より言方より  
お身柱の前のお事  
お人より言方より言方より  
お身柱の前のお事  
お人より言方より言方より  
お身柱の前のお事  
お人より言方より言方より

此の書は言方より言方より  
言方より言方より言方より  
言方より言方より言方より  
言方より言方より言方より

お叶美窮志は在るに平くは言ふ  
実意を細く考へて所通濟くもの  
感心は此村及人の御おれ自らおれ  
相違せし奇蹟は自ら為る實政七  
乙卯二月の毎本為る石宛る事よ

一 持高成石字中宗平次

成石書  
廿六十二歳

石宛る事よ成石中宗平次  
相事いし中宗平次は在るに平くは言ふ  
年八十七歳に成石老き此在るに平くは言ふ  
お叶美窮志は在るに平くは言ふ  
酒と好み及二日お叶美窮志は在るに平くは言ふ

賣るに於ては利酒酒の毎の一と夜  
酒家も酒酒とそ外何とそ月の中  
又酒酒は向を中を終る田畑所持  
は及農業を村月を乞ひ日雇も勤め農業は  
船も月外も今又の客も中何も酒酒との  
一 氣酒酒中月毎毎日酒酒とそ酒酒は

宿居る中酒酒農業も酒酒の酒酒は酒  
畑も酒酒は酒酒の酒酒は酒酒の酒酒  
酒酒酒酒酒酒酒酒酒酒酒酒酒酒酒  
酒酒酒酒酒酒酒酒酒酒酒酒酒酒酒  
酒酒酒酒酒酒酒酒酒酒酒酒酒酒酒  
酒酒酒酒酒酒酒酒酒酒酒酒酒酒酒  
酒酒酒酒酒酒酒酒酒酒酒酒酒酒酒  
酒酒酒酒酒酒酒酒酒酒酒酒酒酒酒



調又... 文... 市... 為... 後...  
... 阿... の... 記...  
... 者... 中...  
... 中...  
... 右... 道... 月... 睦... 志... 美... 村... 内... 老... 感... 念...  
... 江... 村... 後... 人... 海... 出... 相... 祝... 意... 建... 立... 寺... 持... 佛... 尊... 像...

同國同郡中身百石

一持高... 中... 九... 年... 合

昔... 年... 之... 歲

右... 昔... 年... 之... 歲... 病... 死... 住... 在... 母... 系  
子... 係... 之... 人... 也... 故... 合... 之... 人... 也... 故... 在... 於... 右... 方... 也... 母  
年... 上... 半... 之... 歲... 之... 時... 故... 在... 於... 年... 之... 暇... 病... 之... 自... 由...  
能... 事... 可... 也... 有... 公... 月... 昔... 昔... 年... 之... 時... 故... 在... 於... 右... 方... 也... 母

昔... 年... 之... 時... 故... 在... 於... 右... 方... 也... 母  
父... 昔... 年... 之... 時... 故... 在... 於... 右... 方... 也... 母  
母... 昔... 年... 之... 時... 故... 在... 於... 右... 方... 也... 母

治切女抱は或は他の女抱を以て其の如く  
也月...の中...程又隣...也...  
相類...出...利...又...令...時...  
...事...親...意...何...所...中...  
...方...考...の...中...也...切...  
...中...感...心...也...也...  
...也...の...也...也...  
...也...也...也...  
...也...也...也...  
...也...也...也...  
...也...也...也...  
...也...也...也...

柯中一流感公仁辰初段人少許  
中礼少受中道中一奇持以  
實政八兩辰寅月八每年  
若中中

一 持高介一

檢助娘

山北

當乙子十歲

右山北又檢助娘生年七九歲  
山北乃由道來他業也  
中書中礼少娘中礼少  
行績織縫中礼少

此當持娘中礼少  
又檢助八十歲  
死乙子  
天明八中礼少死乙子

臣等之誠乃毛綿未織為之漸後世  
 臣母及九十年以前由東山來病  
 有之自有於中始終側之難言何言  
 余之誠乃由係余親生母中病中  
 臣之居者病は公後父とありお成り受  
 又指助也と有信言。仁皇皇御孫系中  
 臣の母身中は在介系居る宮中  
 臣の信言子に實心公為父とあり  
 信言又あり。菓子に調治する中  
 介系は母に承と親の事とあり  
 余の誠乃は公の誠乃の誠言  
 奇聲は公の誠乃の誠言

此係其後以之類也山居處發其自  
持之也其以信得未也其在也其年當  
右信得未也其子少也其也一  
父病氣之也其也其也其也  
親親之也其也其也其也其也  
昔也其也其也其也其也其也

此係其後以之類也山居處發其自  
持之也其以信得未也其在也其年當  
右信得未也其子少也其也一  
父病氣之也其也其也其也其也  
親親之也其也其也其也其也  
昔也其也其也其也其也其也

國國同郡如室也

此平娘

一持高武石之平年之各

正少

當年九歲

右也其也其也其也其也其也其也  
其也其也其也其也其也其也其也  
其也其也其也其也其也其也其也

此係其後以之類也山居處發其自  
持之也其以信得未也其在也其年當  
右信得未也其子少也其也一  
父病氣之也其也其也其也其也  
親親之也其也其也其也其也  
昔也其也其也其也其也其也

右と云ふは母と云ふ者心と云ふ一會事未  
随心と云ふは心と云ふ一法と云ふ也  
奇跡多し故と母と云ふ自然の産後と云ふは  
母の官系又の奇蹟未は産中より胎と云ふ  
系より胎と云ふ中より胎と云ふ及余未は胎  
耕はははははははははははははははははは  
能復入る神神神神神神神神神神神神神神  
胎の側と離るる地方より自然の胎と  
胎の側と離るる地方より自然の胎と  
胎の側と離るる地方より自然の胎と  
胎の側と離るる地方より自然の胎と  
胎の側と離るる地方より自然の胎と  
胎の側と離るる地方より自然の胎と  
胎の側と離るる地方より自然の胎と  
胎の側と離るる地方より自然の胎と  
胎の側と離るる地方より自然の胎と  
胎の側と離るる地方より自然の胎と

舞之公秋舞度中物の始舞之入り  
 共人之亂舞を起す意の時より中事  
 四尺より大なる公人お城の方に入つて  
 此の場を舞入るる即ち夜中より始  
 におけりしるる中事一度しや中事  
 町及人の御出の有りお遠く奇持

國國歌中行事高

一 持高六升文合七夕

基三席障  
 治助  
 常已下九歳

右治助誕生時親者右席障之父基三席  
 男子一人有之治助誕生後之妻之養男子亦

治助當時折命在立小  
 又基三席六十七歳百文九之家  
 七月に於て  
 由七十歳百實政十二甲三月に於て





見年山辰村及人小海... 此... 每来花米... 石家... 山...

一持高水石七升

因國國郡上東東村石

与二右邊

口人書

与二右邊... 文凡二七... 月... 云

如月... 言... 病氣... 記... 自... 難... 病氣... 日... 及... 記... 支... 記... 不... 取... 殊

与古事心弟白國勢也其在各年  
毒腫之痛亂荒飢亦也治之不中  
少之究行細亦也治世在也治世  
多之月也知事也者治世之入也  
人之於世治世之野也治世之  
治世之治世也治世之治世也  
右病見及治世之治世也治世也  
相治也治世也治世也治世也  
見年之感也治世也治世也治世也  
相治也治世也治世也治世也  
實政十二年甲二月八日  
治世也治世也治世也治世也

國國郡名百姓

一持高之申之平之谷

与物

考之六十二歳

与物在妻若待於命在且  
又定同席六十の歳と文紀二已  
八月の吉也

与物

右子物父也月少(書)居也又定同席於九年

且不知持之(病)亂(記)神也保(自)由也

且不知持之(病)亂(記)神也保(自)由也

史物(考)又定同席(上)也(考)也(考)也(考)也

定同席(長)病(自)由也(考)也(考)也(考)也

考之(考)也(考)也(考)也(考)也(考)也(考)也

考之(考)也(考)也(考)也(考)也(考)也(考)也

考之(考)也(考)也(考)也(考)也(考)也(考)也

考之(考)也(考)也(考)也(考)也(考)也(考)也

書之也... 透... 貴... 肥... 美... 市... 市...

市平... 市平...

享和二年正月... 市平...

同國同郡知里所

一 持高が

市平

市平

市平

市平... 市平...

市平... 市平... 市平...

小次郎も出立の儀に奉りて去るに先づ  
右小次郎連の親之友助方と申すに  
之は後多喜成り市平方難保仁市平夫婦  
お尋ね居りて是市平成りて去りて  
後多喜成りてお尋ね居りて是市平成りて  
お尋ね居りて是市平成りて去りて  
お尋ね居りて是市平成りて去りて

右に先年姑お尋ね居りて是市平成りて  
お尋ね居りて是市平成りて去りて  
お尋ね居りて是市平成りて去りて  
お尋ね居りて是市平成りて去りて  
お尋ね居りて是市平成りて去りて  
お尋ね居りて是市平成りて去りて  
お尋ね居りて是市平成りて去りて  
お尋ね居りて是市平成りて去りて

孝者... 同... 厚... 地... 辰... 町... 月... 者...  
感... 之... 上... 可... 及... 人... 海... 舟... 帆... 帆... 帆...  
舟... 帆... 帆... 帆... 帆... 帆... 帆... 帆... 帆... 帆...

因國因郡故城村字小池

一 持高子

漢師

若十舟

若十舟

書子

如月

又

漢師

口口十八歲

右... 舟... 帆... 帆... 帆... 帆... 帆... 帆... 帆... 帆...

舟... 帆... 帆... 帆... 帆... 帆... 帆... 帆... 帆... 帆...

舟... 帆... 帆... 帆... 帆... 帆... 帆... 帆... 帆... 帆...

舟... 帆... 帆... 帆... 帆... 帆... 帆... 帆... 帆... 帆...

舟... 帆... 帆... 帆... 帆... 帆... 帆... 帆... 帆... 帆...

為應孝子孝和之孝云云内花本或德后孝云

國國同知自始村百姓

一持高孝名孝中七年矣

檢口帛

孝已四十二歲

右檢口帛又海峯乃年六十二歲口每云六十歲

善子波有元十一歲或月又口口口口口口口口口口

孝和孝和孝和孝和孝和孝和孝和孝和孝和孝和孝和

左成九月病死は右在傳中他亦也也也也也也

中口右檢口帛善孝國親孝和右在及相孝安更

お勤る孝和孝和孝和孝和孝和孝和孝和孝和孝和孝和

法也也也也也也也也也也也也也也也也也也也

每口口口口口口口口口口口口口口口口口口口口口

限口口口口口口口口口口口口口口口口口口口口口

檢口帛當時存命云云  
年六十二歲云云口口口口口口口口口口

愚智若不用之亦非相見之也  
每之氣可居中之海波為死彼之實家  
而親之由果之若及檀之而子括之而後之  
亦加之睦友之善也互之去申威檀之而書之  
以之為親之氣叶之而進之而年離緣  
何之而後也書子之之妻之若以之而也  
亦海之也若廣之也進之而也  
若之而也若之而也若之而也  
一統而後之也若之而也若之而也  
按之也若之而也若之而也若之而也  
何之而也若之而也若之而也若之而也  
且之而也若之而也若之而也若之而也



与者心... 村... 考... 感... 仁...  
村... 心... 相... 造...  
... 心... 子... 心...  
每... 心... 心... 心...

同國同郡高野村

... 心... 心... 心... 心...  
... 心... 心... 心... 心...  
... 心... 心... 心... 心...  
... 心... 心... 心... 心...  
... 心... 心... 心... 心...  
... 心... 心... 心... 心...  
... 心... 心... 心... 心...  
... 心... 心... 心... 心...  
... 心... 心... 心... 心...

文化元年十二月念日之傳

國圖同被誠付百

一持高之申并公之

若高妻

法免

四年前死

法免之申九歳之文化二年六月死去  
法免之申九十二歳之文化二年十二月  
死去は

右法免留海金為奉九十一歳之旨九

中多之信の事小見同前以法免

一之遺有之は合事之不及中輕

紀神出進之者切之亂之羽甚有は

苦之所候之平來痛氣之候未之不及

何れ候之一切候事之中支候之難候

仕之候者之所候之元來可實者之在り候

近隣... 更... 爲... 病... 故  
... 難... 法... 原... 乳... 生...  
... 忽... 時... 中... 地... 古... 人...  
... 昔... 日... 意... 他... 相... 月... 也...  
... 事... 之... 雁... 之... 也... 人... 心... 亦... 存... 好... 也...  
... 中... 所... 也... 之... 也... 之... 也... 之... 也...  
... 近... 所... 之... 也... 中... 村... 也... 一... 統... 感... 也... 以... 爲...  
... 初... 及... 人... 之... 海... 也... 有... 相... 乳... 也... 相... 遠... 也... 之... 也... 考... 據... 也... 可...  
... 爲... 慶... 矣... 文... 化... 一... 也... 世... 之... 月... 也... 每... 年... 元... 來... 之... 也... 也...  
... 昔... 年... 也... 也...

(Faint bleed-through text from the reverse side of the page)

國國同教典殿村百姓

一持高武石中武中定合

敬古志乃  
當三十八歲

口人書

力人

當三十八歲

右文右武乃其妻の人支輝を平の右月睦友  
の父右武の父と題し中武母との年七十八歳  
臣家宗宗武の母は此の別居の母也

此の母は此の別居の母也  
此の母は此の別居の母也

常持其母の父右武の父と題し中武母との年七十八歳  
臣家宗宗武の母は此の別居の母也  
此の母は此の別居の母也  
此の母は此の別居の母也  
此の母は此の別居の母也  
此の母は此の別居の母也  
此の母は此の別居の母也  
此の母は此の別居の母也  
此の母は此の別居の母也  
此の母は此の別居の母也

文右武の妻の父右武の父と題し中武母との年七十八歳  
臣家宗宗武の母は此の別居の母也

文書乃妻右新舊氣中子孫多有此  
野第其仕政相業も首元政其友の姓也其  
播磨系也其本号若葉末とせり昔日之  
食事も其家仕初も二季も其がら  
治後纒成も亦其貸はびり其色後世  
役仕随ふ其信は其の事也其母葉水と成  
其母は其信末とせり一何事も其の事也其母  
其家仕維徳も其の事也其母は其母  
和歌後世は其相及人其海も其母  
相違も其持其母は其慶次文記に  
九月に流末も其石宛る事也

國國同郡中村奥高

一持高き中村奥高

若くは師 若くは親を相合するに日書  
若くは二十八歳 若くは三十一歳

右高き父若くは高年の中威也を中六歳  
母も中六歳を中六歳を中六歳  
父年也如く水之系流世は中六歳を中六歳  
後痛は働も若くは中六歳を中六歳

若くは中六歳を中六歳を中六歳

若くは中六歳を中六歳を中六歳  
若くは中六歳を中六歳を中六歳  
若くは中六歳を中六歳を中六歳  
若くは中六歳を中六歳を中六歳  
若くは中六歳を中六歳を中六歳  
若くは中六歳を中六歳を中六歳  
若くは中六歳を中六歳を中六歳  
若くは中六歳を中六歳を中六歳

この大感ははは村波へ海は有るはり  
お遠くを待たぬは為慶文の二し  
二月の毎年の花を三石の石をす

因圓同好屋待月如

一 持高を中平

吉次郎

吉次郎母の日記  
吉次郎の日記

十二歳に吉次郎の日記  
十八歳に吉次郎の日記  
吉次郎の日記  
吉次郎の日記  
吉次郎の日記  
吉次郎の日記  
吉次郎の日記  
吉次郎の日記  
吉次郎の日記  
吉次郎の日記

者以爲一云麻末多而後亦中每  
運其一如其在所也雖有仁合与中り  
何れ其也每度中記支物大之銘紙書  
本切事中心吉波所臨天統御録も  
五内り其心其物也其源金入用る  
其度毎々其心其物也其源金入用る  
其心其物也其源金入用る

中知合中其是勝安其心其在相又右人  
二高金り方勤方二指年心其官親其境中勤  
居中其心其在二高金り心其心其在二高金り  
心其心其在二高金り心其心其在二高金り  
心其心其在二高金り心其心其在二高金り



お徳の高直世難候に方々より自らの志を  
貸物入御方の用迄長程中へ方々より  
二高直の御志は存心にて大感候に  
誠付しより此実意を度一口感に御返候  
御志は御礼にお返候に奇特に御  
為慶貞文化二七五二月より毎本記本を名宛

國國郡智意町

一持高か

右平忠成候誠候にこの世の本に  
小國屋長屋の妻御付系中其心未  
忠成候誠候にこの世の本に  
九と成病の正史を御返候に

平忠成

平忠成持高の事  
平忠成七十八歳文化二七五二月  
平忠成

翌年三月死若江全加始之入年七十  
一歳子德十歳公一歳正定一也在若江業を  
画師并表具束之程又地号之日彦以家  
二之村之役人宿之右之物信濃世に於て  
甚那信之居屋敷を細少之有也  
了残留也お後居申上右身居屋敷に後親於  
申子之信信定那江正定在及小室之神也  
古江江の地を母申上之入社公教代申廣  
江居申上居定正定在及小室居屋敷に  
信濃の地を母申上之入社公教代申廣  
申上居屋敷に及申上之入社公教代申廣  
申上居屋敷に及申上之入社公教代申廣

吳公自之後... 系法... 藏...  
曾... 女... 烟... 作... 滿...  
... 世... 代... 右... 姑... 年... 心...  
... 年... 余... 步... 往... 向... 見...  
... 年... 有... 學... 於... 以... 日... 之... 息...  
子... 往... 也... 親... 尚... 又... 迎... 年... 照...  
... 子... 國... 家... 在... 及... 有... 人... 年... 以... 歸...  
... 弟... 親... 子... 而... 有... 年...  
... 姑... 進... 也... 其... 年... 方... 得... 在... 人... 壽... 隨... 以... 能...  
... 事... 中... 也... 然... 可... 以... 彼... 人... 命... 也... 月... 日... 以... 之...  
... 在... 遠... 也... 矣... 請... 其... 月... 日... 為... 慶... 賀... 文... 記... 也... 其... 二... 月... 日...  
... 每... 年... 節... 日... 必... 有... 名... 貴... 之... 人... 也...

國國船里屋町

一持高子一

徳二の所  
高己廿二歳

日人母  
高己廿一歳

右大石谷道町大五平七、中との妹と廿九年

山系山印冠法清高妻、海月系、中山平

其一年、山系、高平、廿九年、猪、五、中

其一年、山系、高平、廿九年、猪、五、中

其一年、山系、高平、廿九年、猪、五、中

其一年、山系、高平、廿九年、猪、五、中

其一年、山系、高平、廿九年、猪、五、中

其一年、山系、高平、廿九年、猪、五、中

其一年、山系、高平、廿九年、猪、五、中

徳二の所、高己廿二歳、高己廿一歳、山系、高平、廿九年、猪、五、中

耳も遠くは在る右池河原年九十一歳  
姑ら七十年歳子母中は史池河原氏と  
号瘡之年来おれ十二年歳死生元氣不  
と親上厚考心と云々一池河原浦好  
山左及日一合お調重し息好と也  
中は七外合東好の河原と子進の能  
家小高は外お池河原在る内お人  
史好子池河原の波世は東池河原の  
お池河原とて将池河原池河原と也  
又お池河原の貴為又少くは春茶と貴  
中は春茶成後と心お池河原と信史親と  
一の貴成のみ限春茶と云々の貴成と云

助信は... 出所... 法... 移... 切  
都... 西... 及... 方... 七... 系... 中... 西... 門... 人  
史... 物... 七... 切... 住... 志... 致... 極... 矣... 屬... 住... 世... 世... 事  
万... 端... 此... 其... 是... 事... 介... 入... 會... 十... 諸... 中... 言... 狀  
中... 抄... 中... 法... 高... 商... 人... 之... 名... 之... 是... 先... 善... 人...  
中... 身... 又... 地... 之... 名... 口... 信... 也... 中... 身... 亦... 信... 也... 住  
昔... 人... 之... 名... 之... 辰... 町... 及... 今... 所... 在... 也... 月... 中... 紀... 以... 變  
亦... 遠... 乎... 矣... 特... 此... 所... 為... 應... 員... 文... 以... 二... 乙... 世  
三... 月... 今... 再... 年... 花... 本... 之... 名... 紀... 為... 善... 人... 也... 也... 也... 也... 也...

國國同姓里町町所

一持高る一

儀

卷四十四

儀子拾令... 月當... 時... 者... 養... 采...

右成八等廿九年以病死在共席  
祖母始年九十九是忠死方口居在泉  
天明九酉年二月母法元年八右之人  
則如江死也後以源主也少治源勤江  
中央以少之農業江方之居居在江後也  
氏在江死也後以源主也少治源勤江

湯江味水也母不殺也其お源居中極之知  
治源以治也母不殺也其お源居中極之知  
不常何事也母不殺也其お源居中極之知  
系以治也母不殺也其お源居中極之知  
母不殺也其お源居中極之知  
不常何事也母不殺也其お源居中極之知  
系以治也母不殺也其お源居中極之知  
母不殺也其お源居中極之知

兄弟之門改派亦中為文後八幼之信後  
不亦如書後亦可說雅月信後與亦自  
小兒入後之也如之了尚何也其引何  
右之也之何事也我信之也中如之何  
信之親子之也其勝安善居之能可及人  
信之親子之也其勝安善居之能可及人

國圖同知聖堂町

美福寺地月百此

一持高子

庄八

當己五十六歲

庄八母子之好命也其當時者甚矣

右之也之淨去其宗美福寺地月之信後  
百此也之也之近來眼病之在也之也  
信之也之也之也之也之也之也之也



吾國窮者多矣... 中... 不... 向... 知... 右... 許... 為... 昔...

Faint bleed-through text from the reverse side of the page.

國圖同知臨厚村百氏

一 持高子

持高先  
當己の十一歳

其免當時持命の事  
一 十二歳に文化の辰八月  
死去は

右に免を母一歳八十歳に母を母

若くは母平一歳一の妻に右に免を母

母の免を先知するに母親に事なる

若くは母に追て成長は若くは母

母の免を母一歳一の妻に右に免を母

母の免を母一歳一の妻に右に免を母

母の免を母一歳一の妻に右に免を母

母の免を母一歳一の妻に右に免を母

母の免を母一歳一の妻に右に免を母

母の免を母一歳一の妻に右に免を母

母の免を母一歳一の妻に右に免を母

諸侯之耕也亦以國窮之故世亦遂  
 居之也一而年之老母也亦遂  
 少之耕也亦以氣力之中亦遂  
 仁者之止也亦以年之老母亦遂  
 益之也亦以氣力之中亦遂  
 又之也亦以氣力之中亦遂  
 可也亦以氣力之中亦遂  
 之也亦以氣力之中亦遂  
 每一年花亦以氣力之中亦遂

同國同語法村品

一持高子一

出次郎  
 當正字中成

右字亦身又持高子一

出次郎昔持高子一  
 又持高子一十六歲之文化三宮八分  
 死云云  
 每當持高子一者表其昔持高子一

六十歳に及ぶと元来より右に流席  
 長母より上連松若菜の妻海月系は  
 母成を尾崎村の海月系松若菜の妻  
 二人は左に村の上海月系は居り右に  
 千石の松若菜は海月系は地耕田はは  
 幼年より長室親と申親下居るは  
 乙の妻は感心ははははは松若菜の妻は  
 志願し勤業も得たははははははははは  
 長室親より上は國親の次世は居り  
 弟松若菜の酒好は居る居る二之夜は  
 松若菜の長室親の次勤しよのははは  
 宿居り申し松若菜の松若菜の酒好は

おまじ初々令公は國朝の中より日々  
後より多量に酒を飲り下りしは権者  
お初は公の御高き也又権者乃公お初は  
酒を飲り下りしは権者乃公お初は  
是れ公の御高き也又権者乃公お初は  
おまじ初々令公は國朝の中より日々

意叶乃中より公の御高き也又権者乃公お初は  
市道者乃中より公の御高き也又権者乃公お初は  
御高き也又権者乃中より公の御高き也又権者乃公お初は  
為應公文化にて其旨は毎平花鳥を之を記  
若き者なり

おまじ初々令公は國朝の中より日々

同國同親波抄

一 持高石字年九合

清九節  
常己十七歳

清九節 常時抄合石字年  
又安源節石字年  
母七字年山家石字年

右清九節同村安源節年との将石字年

六節石字年と死後におぼへる人おぼへる

猶石字年安源節追々老若は石字年

石字年見世年と又石字年 意石字年

尚又石字年石字年 又石字年 右安源節石字年

若人石字年石字年 石字年 石字年

中山石字年安源節石字年 石字年 石字年

安源節石字年石字年 石字年 石字年

石字年石字年石字年 石字年 石字年

石字年石字年石字年 石字年 石字年

石字年石字年石字年 石字年 石字年

松本藩 國國郡西條郡原村

一 持高

年七十九歲 松本藩 當七十一歲

右松本藩義長屋敷年七十九歲

由業上之為每勤所存在也

後世之進は子成り變轉松本藩

十に成りて今所業和之人

或は至る腰本と造り

松本藩 松本藩 松本藩

玉は又長屋敷の寺後又他

始は河原の松本日合

働本藩の松本日合

はらる松本日合

心より松本日合

松本藩 義長屋敷 年七十九歲 當七十一歲

去秋以来... 長谷川... 打... 山...  
... 山... 山... 山...  
... 山... 山... 山...  
... 山... 山... 山...  
... 山... 山... 山...  
... 山... 山... 山...  
... 山... 山... 山...  
... 山... 山... 山...

...

...

圓圓那宿何野

一 持高七年上谷

勅六

卷七十四

...

... 山... 山... 山...  
... 山... 山... 山...  
... 山... 山... 山...  
... 山... 山... 山...  
... 山... 山... 山...  
... 山... 山... 山...  
... 山... 山... 山...  
... 山... 山... 山...



右馬入三國領地に賦課の事を建請る事  
是領地内の郡縣に依りて領地内之郡  
西之郡に依りて賦課の事を建請る事  
己卯十二月十日領地内之郡に依りて賦課の事  
宛京書及公府右馬助六方一宛おはせ奉りし事  
別立又之宛何人宛お送しし事此領地内

今之或歩之文字の如し等の様様又之  
尤及古同前之小書有る事此領地内  
東松村役人方お承はせ奉りお改め奉る事  
各領地内之宛何人宛お送しし事  
此領地内之宛何人宛お送しし事  
此領地内之宛何人宛お送しし事

河平素後上第東國元おまき名取人  
海部守中乳品右に正お進言の事  
紫白の夜方考持成り別為應員文記下并  
土月廿二日名月指羊の乳は後後能の事  
兼合の物田お換り候も老お進言の事  
元々素後上第東國元おまき名取人

一 持高成在平 赤岩

油六  
幸七  
若七廿四歳

幸七當時の命

右素七の乳は同何の事  
年六才何の事お幼家  
世者お進言の事  
私事お進言の事  
此の事お進言の事



乃於中其以佛切為心以知以覺為法  
 不度中尚則以假科以假方也其以中其  
 幸七中以名之其以事之以得之私  
 如所假幸抱以中一日應持未波以而  
 信然之行月其後世之先悟者為之也  
 乃中其言其行也其以中其以初也  
 乃其以心其者以通之也其以心其  
 當其以幸七而勤也其以心其也其  
 初也其以心其也其以心其也其  
 中其以心其也其以心其也其  
 當其以心其也其以心其也其  
 乃其以心其也其以心其也其

お調自... 与... 不... 中... 坊... 其... 後... 村... 相... 文...

文記之西宮上... 花米... 儀...

志田人父子は相令に有る時考案  
著書中

田圃田郡田橋町原村

一持高外一

志田人  
當乙二十四歳

右志田人曾長八年七十一歳に成りて是年を  
上為年勤ははれぬはは合月毎勤にお止  
牌は年がらとのまゝに是れは知年を難儀  
は居りて將に追て成長は書案もはれぬ  
昔或ははれぬ志田人の親父成りてのり  
志田人志と見申す何角とす不梅お持  
測其日言は居りては有他は海舟を世に  
年一はありて有るは曾長八と見ん程  
海舟は海を難儀を以てえりて存年  
相令にお持の時にて田圃の志田

他家、海月より、甲、難成、意、勿、福、也、又、  
我、理、と、お、立、不、中、由、中、一、向、文、散、不、中、  
平、日、風、俗、も、此、等、之、高、人、所、之、并、之、春、  
系、又、之、以、權、亦、之、雇、也、知、少、之、耕、地、に、  
類、之、人、食、也、と、調、金、時、分、と、之、之、之、是、男、  
甚、上、之、食、事、と、之、之、他家、之、雇、之、是、新、也、  
持、中、男、の、所、之、之、固、窮、之、中、之、甚、上、之、自、他、  
之、之、之、厚、之、切、者、甚、は、右、之、自、甚、上、之、  
大、之、之、之、極、之、也、人、志、と、思、之、佛、之、所、也、  
記、之、之、之、業、と、費、或、之、湯、と、之、之、命、一、之、所、清、也、  
睦、友、は、甚、平、之、後、十、一、年、之、官、甚、上、之、勿、福、  
小、見、之、善、育、は、誠、之、善、也、中、之、方、得、自、實、

昔者書之與一山感感紅紅材後人今

海山自山山山山山山山山山山山山

應與文化何何何何何何何何何何何何

昔者書之與一山感感紅紅材後人今

海山自山山山山山山山山山山山山

田園同好竹百村

昔者書之與一山感感紅紅材後人今

海山自山山山山山山山山山山山山

應與文化何何何何何何何何何何何何

昔者書之與一山感感紅紅材後人今

海山自山山山山山山山山山山山山

應與文化何何何何何何何何何何何何

昔者書之與一山感感紅紅材後人今

志事當得相余在年六  
年六十九歲在書二月死去江  
文法全在余身當得者書其書



一日之飽腹度飲食は少くも同一食物を  
可なり申す行ふも少くもお給ひ食事を  
九折給ふ事少くも之を母飲食仕り給ふ  
少くも側と不離食を風味倍加減も忌む身  
老無氣入る食事を少くも飲ふ又之食事を  
進み弟は自ら所を九折申すお伺ひ  
誠之誠ならず切に女抱は胃腸は悪く年長及び  
お勤事先通其困窮は海畔梅花候に改痛  
お病あり無く是後日月此物許月入る  
お後此等事有る事お伺ひ是後此等事  
農業も此等又隣家も用事多し是後此等事  
法事お伺ひ是等事又此等事は是後此等事

中より方端乳着所跡あり在成言在日  
 不亦智者切お扱中山新村月との不友中  
 隣村との遊。見年。は感はは辰村及人  
 誨は月相乳にお送せ。奇特。は  
 ね應英文化。辰二月より。毎年。は  
 なる乳。若。中。

一 持高九中を中各

平吉

當色二十四歳

右東吉母とみ年の中二歳同人伯父小年  
 中十七歳口人妹十九歳。中月。は。お。中  
 け。は。見。妹。母。事。者。は。有。は。右。年。吉。父  
 首。中。は。の。大。二。歳。後。世。は。は。立。は。は。十。二。年  
 以。茶。病。死。は。伯。父。小。年。中。大。二。歳。死。は。は。十。年

東吉當時持高九中  
 中二歳。は。文。化。は。十。月。に。は。

此病不癒氣血成平吉方、同居在吉  
此病平吉妹之病、九知少能復在  
小平在起母之病、今少者、以是物法、  
夢拂之、復在少、少高、心平、  
湖波世は、小平、復、病、氣、  
二、平、心、身、一、向、自、中、不、事、可、有、便、不、存、

お果、心、身、一、向、自、中、不、事、可、有、便、不、存、  
是、也、八、年、之、前、百、歲、之、病、氣、  
氣、結、心、身、自、中、不、事、可、有、便、不、存、  
平、吉、之、病、也、一、向、自、中、不、事、可、有、便、不、存、  
因、地、八、年、之、前、百、歲、之、病、氣、  
湖、波、世、は、小、平、復、病、氣、

門更有人與人二便後起九能能意其地  
 仕心難平幸言口又外抱江後世難成中不  
 重應全意者仍仕為人與人下會事亦七  
 自由這結果是言三子似也想身物之痛  
 活心之難也心之口口是妹之一度也  
 不亦亦言秋政係長之必會事亦進乳前  
 為應其文化之發展月一每來花其去之石宛

為應其文化之發展月一每來花其去之石宛  
 為應其文化之發展月一每來花其去之石宛  
 為應其文化之發展月一每來花其去之石宛

一持高武石七年九月定合

田園同助坂城村

源高  
 源高  
 廿二歲  
 廿二歲

源高之孫如左拾余日當時  
 若長天長長也

右源兵衛又先年年及後お勤在在  
九年山本病死はその後母ふも此の  
病身は不意茶相付身右源兵衛み孫  
あふこの大にお款程く療治は  
療切も言た家系は子く免角けし  
延く醫教お授けられ婦身は乳着附お  
はる食中あはるもあお伺好  
指しお給さる乳今中何れ教及もは  
向きもはる人自はは科は  
と造り給見更りお給中は  
有るは造り中は  
是れは

保業の付別ありし事由御事履形を  
拙大解めし事も兼りし右源氏事  
賣系は中一有母中へ施し兼り入信  
大黒屋店へしりの方お系は是事家  
價積りし代續債文お海右並所當り  
中女代續おお度中へ是へ度へは及  
右へ如く賣新庄代續おお度中へ  
姉お福おも毎度おへる女貴り  
他へ御事ありしお不自中へ是へ是へ  
おへは病ありし有へは是へ是へ  
私事へ程金何事へは是へ是へ  
其へは是へおおおへは是へ是へ

号名子見文のくちまは他より  
劫奪のくちま中印信は海軍  
彼も書海に親取の中中女は海軍  
母と母女抱は号のくちまは世話  
新夜は右新氣の様は中は母  
他を入るの面も存有は母子

はかしく中の中は海軍  
号名子見文のくちまは他より  
劫奪のくちま中印信は海軍  
彼も書海に親取の中中女は海軍  
母と母女抱は号のくちまは世話  
新夜は右新氣の様は中は母  
他を入るの面も存有は母子

明治三十四年

同國同姓祖堂可

一持高子一

七〇〇  
當二十歳

此書持命書  
母六十八歳  
父七十二歳  
死書は

右さる成父八十年最病死は後母子

或人書言中右さる母若くは

中は後世成父市吉事乃若くは

成業はは別成父乃成業は

成業はは別成父乃成業は

成業はは別成父乃成業は

成業はは別成父乃成業は

成業はは別成父乃成業は

成業はは別成父乃成業は

成業はは別成父乃成業は

成業はは別成父乃成業は



打是他人之雁来... 見舞向... 少... 可及人... 之... 去...

一持高子一

後七  
堂字子藏

右後七... 一... 後七... 奉... 湖...

後七... 堂字子藏

友七と書きて此に父と進んで友七成長  
はるる活潑に勤むるは是れ先づ若年  
はるる滋くはるるは是れ母子固氣  
たるる是れ父活潑に居るは是れ母下成  
十七八年に於て中風して病に自中  
る事付勤むるは是れ母に於て  
勤むる若し進んで友七書進はるる若し  
乳母に於て此の事進進はるる後妻  
に於て此の事勤むるは是れ母に於て  
不中なる事勤むるは是れ母に於て  
中此の事勤むるは是れ母に於て  
病乳母に於て此の事勤むるは是れ母に於て

四尺の巻を反七〇程くも厚着る病は  
船言ふ今草紙巻終お勅の重日く勅  
子言も時を平澤くもの河内中野重院  
在ゆらゆ久き巻籠といたる湯合草紙未  
波用も別る甚ふい誠小児のくく老母  
抱ふら水おいさせ其日く一宮子  
感心はくくくくくくくくくくくくくく  
今も手滑動草紙くくくくくくくくくく  
波世くく右くく老母くく草紙くくは  
村波くく海おくくお礼くくお遣くく奇持  
くく可為慶賀文化くく己く二月か毎来  
花束くく名はくく草紙くく

同國同郡後厨村

一持高る

たこ  
七歳

右たごむづうん年七十六歳  
たごむづうん年七十六歳  
たごむづうん年七十六歳  
たごむづうん年七十六歳  
たごむづうん年七十六歳  
たごむづうん年七十六歳  
たごむづうん年七十六歳  
たごむづうん年七十六歳  
たごむづうん年七十六歳  
たごむづうん年七十六歳

史々海附居の宮殿  
お親をお果つ山は  
はらわぬ母子二人  
深とのホウの宛は  
枕はたごむづうん  
聲まよひて

老母追老衰はほほ他家に海河を  
勿論筆紙に九ひも常日難混く申候  
付上老母の老衰はほほ他家に海河を  
尤尤く必折節も申方と洗く  
はは申末に雇ひも少く家へ帰候九ひも  
後世に助成はほほ右身なましくたる  
海菜もも必先方、改申ひるは編り  
老母の心とやまへん一は海河に在り  
尤母子も他人に對し新編実意を  
改合末村也るもも感はほほ右に  
常日清業は國窮の中と厚く孝の  
一は海河に在り一は海河に在り

右之通立所公申紙以紙上

森睦之進家來

文化六巳巳年十月廿五日 森本塘了七

相送之辛持之紙月為慶賀文化六

巳巳二月十日每年花月是石見守

中山

...

...

...

播磨國赤穂

孝行奇特者之覺

森英信書額分

*[Faint bleed-through text from the reverse side of the page]*

物産非徒穀也  
物産非徒穀也  
物産非徒穀也

播磨國赤穂郡

小生谷村百姓

高六石及斗吉并七石

斗九斗

六十二歳

古中凡馬儀農業者が精進深耕一日百石

之を存し種をより善く是れ也



氣成附原示すをいふ後出中々久我小百姓乃  
儀而持乃田地とかくら反請地ははるを將交  
有るは不美あり親の之示送いよ小中家業  
お精は信くお持乃田地と勿論請地云為田  
を專賣示はるを他他より格別固之を信示  
他は其有るは或干換出換乃と平山と申是  
儀不中越小少中あつとて田反極有米大氣  
亦續山田も水より田地一統干換示及り下と  
才九町田地を將示不甲級より示を遠水入  
成小水賣示もを又は其有る例酒米入人  
越小少中を越して家内一統留置するに  
新言書ありお精は信く所丹と勿論道村也

感祿乃越材以人云云  
詔正系舟お紀  
各通今之奇持乃俄肖為  
慶長文化  
十年己巳十月念日  
念日

同國同族竹葉付

る唯林花書

高下

病者少不病年大切小  
お年一り少舟文化  
慶長文造  
此を名地  
海人切少舟  
食物少格  
お付

此種と押へて直ぐにお尋ね後次の間を遊  
 ばせと病の熱ははらへて中程いふと来て外用はら  
 美一症見不常の時と申不癒と持病の色症候  
 と病の度具乃襟袖と口唇いふと静小の申候候  
 身うたお成りともお尋ねて身候不承入中毎候  
 起茶と愛し留方此目と申とお侍茶候と申大と持病  
 申し又申候とて貴方一は申す持病留方一と申  
 申候方の申候留方と申候申候此候はら候  
 女乃業と申お尋ね申候申候日以者養以候  
 一清候馬大不申候はら候申候乃通村候人申候  
 小付おれ候不申候  
 大と申す候申候申候申候  
 文化二年己酉日

此種を採りて是より直ぐにお尋ねの後次の間を費す  
 形を以て窮乏熟睡はしむる程にいとて外用はし  
 美一應具不常の時を市不燈を抄り彩色夜夜樂  
 と窮乏夜具乃襟袖と口履いとて静小の事夜夜  
 身よりたお成りいとてお尋ねの事毎毎樂  
 起茶と愛し留めたりとてお侍茶屋とて此大とて抄り  
 こと又も又見下とて費すこととて抄り抄り  
 人の家よりお尋ねの事同小注の如くはしむる  
 女乃業とてお尋ねの事同小注の如くはしむる  
 一清の事とてお尋ねの事同小注の如くはしむる  
 卜計の事とてお尋ねの事同小注の如くはしむる  
 文信の事とてお尋ねの事同小注の如くはしむる  
 毎平倉屋とてお尋ねの事同小注の如くはしむる

田圃田郡尾崎村

百姓

高と名少斗八持と名

利也

六十歳

利也

六十歳

四十歳

利也

四十歳

二十歳

はまね何はりとはくく一と年元角は内儲美奈  
及一戸利物支那乃者お隣をを子成来より  
我方可な養をを成多手少と七年小お成り利也  
は養婦ととと之利よりり乃血縁の少ととと  
早見近那のよきとととに少ととととと  
備持者各一と一法の能を習とととととと

法小島内の人々二下は飯茶の中とおかりして養育して  
少中々暮れぬと頼る彼ら一々舊縁乃方へせん  
貫世下ととお清一下少てもせん小舟支那の者  
一重しつ悦を相救ふも暮れぬ南半七十一歳を去  
よりを病少てお外うらた病中と後乃おふれと毎度  
乃小島下と少と厭中は清めは好遠きもの一ふと  
冥分婦の尸年小舟り又石を相修むお給ふ下と老角  
少規らお石を毎小尸流り遊むと規の妹は向ふていむ人  
乃心痛早々人情お下泉の月夜を人と踏く尸を小島  
外跡の昔をよむと心毎夜抱はんと少何小舟  
与親去人少感心は半連はよと大坂一を尸は是を  
九月乃り少と少ははは石を相儀者敬か愛乃心深く

親不對の非貴客何の事か  
之乃日備貨藏親一後之入用乃而か  
貴法の親之持子取事小を  
之小貴くお言の力味は  
此子取事人蔵は多寶毎小離を  
女乃養育は高成長は  
又此取物多子  
睦物少て危馬小  
之名一利物は  
此石斗有  
事一有  
祥月物  
深事不及利物  
は清女抱

之殘不流と遠くせりいふ後物に其代病氣に  
其結ひ糸舟又早也川交女抱りて其舟中  
少少中へは物に其悔僻の者少て平日在りて  
う海へくすい少舟看病乃同り用ひ其病は  
大不悲悔は是亦更心と得是合は右此代去  
付海人其く流也い少舟おれ若お遠く舟行

同國歌本津村

百姓

高久汁を舟各

年各

二十五歳

年各  
少  
二十一歳

右年を同人妹少を其人去知少乃時より包毎一  
孝養と其くし者其少少中少舟文化其年成衣



二月癸亥辰巳  
三月癸巳辰巳  
四月癸未辰巳  
五月癸酉辰巳  
六月癸亥辰巳  
七月癸丑辰巳  
八月癸卯辰巳  
九月癸巳辰巳  
十月癸未辰巳  
十一月癸酉辰巳  
十二月癸亥辰巳

乙卯  
丁巳  
己未  
辛酉  
癸亥  
乙丑  
丁卯  
己巳  
辛未  
癸酉  
乙亥  
丁丑  
己卯  
辛巳  
癸未  
乙酉  
丁亥  
己丑  
辛卯  
癸巳  
乙未  
丁酉  
己亥  
辛丑  
癸卯  
乙巳  
丁未  
己酉  
辛亥  
癸丑  
乙卯  
丁巳  
己未  
辛酉  
癸亥  
乙丑  
丁卯  
己巳  
辛未  
癸酉  
乙亥  
丁丑  
己卯  
辛巳  
癸未  
乙酉  
丁亥  
己丑  
辛卯  
癸巳  
乙未  
丁酉  
己亥  
辛丑  
癸卯  
乙巳  
丁未  
己酉  
辛亥  
癸丑  
乙卯  
丁巳  
己未  
辛酉  
癸亥

あるは一度之相背中親同始行はく一旨所也  
通相違之奇特乃儀小舟為應安文化七年  
庚午四月念辰此後是也

同國同族加里屋前

漢師

源七

二十九卷

之特高

消長中少中母後本生安内と好く身幸漢有  
少下目之難物乃中何七と好小流公走一之旨は寒之夜  
少と母とらう十分に夜果とかな子とを家内乃者之と之  
夜の手はして少中母積哀病病と云うと痛高之夫婦は  
あうら女地はとくは活中と云うと何と云うは母也  
系の時ハ何の事と云うと夫婦乃中少所係は也

其身他世はしるべし  
孝道不闕多の事と返所は合する所也  
おれは是れも遠く奇特乃は身文也  
庚午之月より毎年合祭を名宛とす

同國自叙功績

而姓名多常後記

孝順乃中の中夫志多第十二年亦小死を信  
其弟之留方仔在也七十歳時卒去又成娘と云  
少壯は困窮乃上寡婦は身を給ふ人切子を清  
波方之者不不美のりくくは内は親  
類材方以とと之心を満しとと不中目と耕他  
清濁亦ゆりぬく相つとめ廿之乃留錢九集四

一乃孝養十分にはれ我道不者其見其感心は  
る小治中名南時中て六廿更成長は廿一歳せと仕  
やもとて越ふは一と洋留一乃事一宜居之困窮  
乃中睦く孝養は後村は人共より訪ふ小治  
は不相遠之と奇特乃候小舟為儀家又文化年  
庚午十月より毎年倉米之石を奉る

百姓名物十名

高きと牛井之谷

天く小

甲子之歳

名く之儀之南國梅野郷中村中曾弟と口者娘  
少く寛政六年差由素小治舟来りて小舟より南平  
十四年留方姑小孝心と名く之越之夫是西国窮  
少治曾小舟上之身毎廿貫備小舟を以て之を人

少更のこゝろをさぐるものなりと人より早く起るる中  
此會の洞主ある人乃少更のP月以て人より早く中  
を起る心とありて是れも人より早く  
乃言其後其とて乃向て夕飯指は留方姑の果  
汁を起す本より洞味は中を起す留方と平の  
酒を好むものなりと價年より言ふ少許種く

少れ体息乃同小見年山海の事わけありと  
起すPより負窮乃後者養心小見と後夫婦  
歎我Pより少中より少後又年本方小乳母  
を云は首尾能味と云ふ事起る事厚く子多き清  
P不意物方一嫁し来りより回し此言小より二商り  
隨身乃物共質物小入本を賞拜りて少と厭

不中夫婦前之南田一衣少之流示之異以流  
為親中之不月中之言為示為仕志中少者乃乃  
送村申前之近不乃者去感心仕志申材海人  
去一尸也少舟海人去為吹味仕申之少流  
里見此痛氣少之死仕志申之少流乃者少相  
將之少流仕志申舟在凡之少流遠之少流者特

同國同姓加里所

百姓

高名名乃斗斗井七各

九八

又十六歲

右九八海之十九年為父之六年死仕志申而少  
少乃乃之少流仕志申一方宜仕志申之母後能  
仕志申仕志申之少流仕志申之少流九八之

不存中妻于其也厚之介地は尚又衣服食物も  
美の母乃差回小遣いかとお背中中中中中  
母地ははは甲之心増添中中中中中中中中  
少時を妻中中中中中中中中中中中中中中  
幼江弟中中中中中中中中中中中中中中  
田中は中中中中中中中中中中中中中中  
之卯中中中中中中中中中中中中中中  
其より祿樂は中中中中中中中中中中中  
且又家内と益初須不中中中中中中中中  
此通中中中中中中中中中中中中中中  
小舟為慶良文化七年庚午六月より毎季  
倉中中中中中中中中中中中中中中

同國國額摘原付

男姓

清江帝

二十一歳

高平斗七升之合

力之清江帝係知事少之父不離也当年十中事

病者母之為人好善不終乃持為不遠也

お加一之立場清江帝乃父は清江帝は也

は清江帝病者少くも之性孝順の者少く純母一

無才成按摩仕則之清江帝は清江帝乃其之

他は清江帝勿論清江帝母乃側不病之清江帝

は清江帝看病は清江帝母乃側不病之清江帝

乃腹清江帝是清江帝之清江帝は清江帝

之清江帝は清江帝乃清江帝は清江帝は清江帝

之清江帝は清江帝は清江帝は清江帝は清江帝



之類もさうと飲食は極く物人さうも毎朝  
く起る昔はこれをして毎の積貯と云ふは果  
叶はぬと因窮の中よりさうと心とあるは思  
甘味乃物持病亦お直はる菓子飲せし不徳用之  
は水もむ村中もさう極乃物賣り者之さう中も有  
三十丁程さうの上郡より村一二日同買ふも亦  
然りしと身軀やしと初さうは法以常功と  
清いりると同方さうも亦昔年にも亦似と  
多々さう名はあつるもさうも勿論毎さう此  
僅載とはさうも亦付法羅物と法は多しと注之  
能得母一も亦為はさうも亦さうも亦さうも亦  
少頃合乃りると一も亦凡り法伯父新六郎を

妻小味乃世孫言以不曰乃小味也  
俄小離女信迫不乃者去人不驚之  
以母小味武且之尋且之口以之  
清不第只何之何相續也本之記中  
不口一とと人乃女心は為り小獨  
口一つてとよりとれと口也定て姑嫁乃  
同果婦と

弄持乃俊小舟為  
慶長文化七年庚午七月  
より毎季金采とを花差之下

田圃田部人津村

有姓

高き石小中甲申

幸八

四十二歳

右幸八儀親  
是代より  
乞負  
窮者  
示り  
一とと

大性三連一多之主存此者少少中者幼多より何る  
より親乃其少少之なる御とふはとより因  
有者少より其不束のる衣類束より一り多と親乃  
賜物とて得て授戴之る向少はせと少其より  
るり少少之る其母と其永之年以死去は其母  
乃母と少生谷村也其馬り少者乃其より其母  
は少少其母人存より其清少は其田畑耕し其間少  
山偏多少して其後少は其より其母身以有る其母  
不其合の系其より其先子と其母の其母其母  
と其母身不中少して其母と一其乃其故帳少其内  
一不其少少少其母人好より其より其母と一不其  
り其より其母其母乃其母不其故帳調り其母得



奇特乃儀小舟為獲農久化七十年庚午七月より  
毎季倉米と名を差遣り

同国同郡新田村

万姓為記

高上と名を差遣り

丁一  
二十八

右ノノ儀之同村也此常増之ニ為江第百一

中ノ年より農業者は之は將必第少之増原日浦  
為はPの地多不何馬修之及包表之十十  
夫ノ為第一Pのハ濱村止る農業者一跡不  
之被らる也人農者少不心死之此ノ一ノ人  
の儀之昂南年より第百農業者の之を海  
は之より留姑と大向一なるの皆之終才類

少時而名初嫁一夫其年二十年少其夫  
小兒久病生法不日人言知少夫死生法一  
時終尚乃以命施不日終亦負窮者其儀亦  
一七七留姑一考以乃儀之誰也私入其衣食也  
姑羞其夫而小心也者一留姑他一終也其儀也  
清之子遠乃方一尋亦系均也一其年也其終也  
終亦其由假之終乃儀有之也他家不勿論  
親里親親乃方也一者其終也其終也  
一其終也留姑小人之度其儀也其終也其終也  
其終也其終也其終也其終也其終也其終也  
其終也其終也其終也其終也其終也其終也  
其終也其終也其終也其終也其終也其終也  
其終也其終也其終也其終也其終也其終也

伊豆島大悦はすしと幸一方と勢を乃々之  
村方一統感心仕候村人共より祈り奉り  
以不致遠之奇特乃俄少月為徳美文化  
七十年庚午七月より毎年合祭奉り石虎堂

田園日記尾巻村

百姓

成中節子とあ親不孝の事一〇八  
八十年前病死仕候病中より大いしは死後  
悲傷見仕候者と涙ふれぬ由不中仕上  
母一人とあ親不孝一〇八年前妻と  
以反夫婦睦く言ふ不何々々姑母乃同不直  
折り目と文り少身妻一〇八年前妻と

尸を以て海に投ぐる母乃心不付くく其母之  
を海に投ぎて向親重く悔み其母を海に投ぎ  
龍女は之を後世に妻とて其母を母とす  
其妻は之を之を妻とす其母は母とす  
近不乃者去其母を海に投ぐ尸を以て其母  
尸を以て海に投ぐ母乃心不付く者其母  
尸を以て海に投ぐ其母乃心不付く其母  
自然不乃者去其母を海に投ぐ尸を以て其母  
尸を以て海に投ぐ其母乃心不付く其母  
其母乃心不付く其母乃心不付く其母  
其母乃心不付く其母乃心不付く其母  
其母乃心不付く其母乃心不付く其母  
其母乃心不付く其母乃心不付く其母



慶長文化七年庚午七月八日  
每季倉庫奉之  
差是下

田圃同知南野中村

唐金

高珍為老甲十八年自合

幸物

甲午年

今奉由成上之禮節之主之江儀人之小

之之自之實名尔沙甲之小月多之此親親  
之之自然之初頻任之村方一統威服信  
越想今之大人之甲之江儀人之小月  
取這之之奇特乃儀之村為慶長文化  
七年庚午七月八日倉庫奉之奉是下

同國同郡赤生谷村

年号

高松右衛門守兵衛

徳以帛

五十七

右徳以帛後奉之新田村赤生谷村兵衛  
中者之赤生谷村徳以帛後奉之赤生谷村  
乃養子赤生谷村兵衛赤生谷村兵衛

母之徳以帛後奉之赤生谷村兵衛  
赤生谷村兵衛赤生谷村兵衛赤生谷村兵衛  
并赤生谷村兵衛赤生谷村兵衛赤生谷村兵衛  
赤生谷村兵衛赤生谷村兵衛赤生谷村兵衛  
赤生谷村兵衛赤生谷村兵衛赤生谷村兵衛  
赤生谷村兵衛赤生谷村兵衛赤生谷村兵衛  
赤生谷村兵衛赤生谷村兵衛赤生谷村兵衛  
赤生谷村兵衛赤生谷村兵衛赤生谷村兵衛

而と勿論同様の儀事ありて毎後子亦立明  
 能ふ事なく天性善くとも母を困る者ありて  
 難事孤獨有りて一州とも波を越す事  
 此不近年家業の増減亦積利固く少  
 事方不ぬこと小お成りて之を毎力施し  
 事多ありて心配はと推察は毎一之難  
 降後此と事馬美者少て村に此交直親小  
 見多しは若くも憐慈を以て之を以て  
 は大悦はる後此亦時増減一系に堤小事方  
 旅く事儀事と若く一足と歩く事難見  
 清く少事止まき地場會也お酒中夜亦事  
 在は乃名一不中身材系は錢人少人會と

河下越は依き切り此時乃る宗法中實威を以て  
宗法乃る宗法中實威を以て宗法中實威を以て  
宗法乃る宗法中實威を以て宗法中實威を以て  
宗法乃る宗法中實威を以て宗法中實威を以て  
宗法乃る宗法中實威を以て宗法中實威を以て  
宗法乃る宗法中實威を以て宗法中實威を以て  
宗法乃る宗法中實威を以て宗法中實威を以て  
宗法乃る宗法中實威を以て宗法中實威を以て  
宗法乃る宗法中實威を以て宗法中實威を以て  
宗法乃る宗法中實威を以て宗法中實威を以て

同國同郡同村

高砂中条八谷

庄九馬

庄九馬

庄九馬

右庄九馬 并高砂中条八谷 庄九馬 庄九馬 庄九馬

ともやうにやねあふふふ村海人きうりあ味はらふ  
 うつは年ハか望を所ハ在常とく名の味も文化  
 へ年ハ在在馬妻ふはりふれふ夫ハ在在馬  
 月頃の考ゆふは化留方ハ在年ハ人切ふ年下ふ  
 後ふ中をね在在馬考ゆふふハ内か何ふふふ  
 ふ親の差を國を留るふ柳とふらふふふ省ふふふふ  
 方ふふのふふ中ふふふふふふふ中乃倅ふ親ふ  
 知ふふふふふ母ふふふ年ふふふ死ふふはふ父  
 候ふふ妻はりふふ家業ふふ持ふふ他ははははは  
 場後道具ふ内織はふ度ふふふ父乃倅を離  
 ふ中ふ養はははふふ父迫ふふ一系ふふ而ふ夫及  
 乃中ふ人自海系ふふふふ中ふふ父風ふふを好

一とて貧乏家の心は清くくはる村中一あり  
お頼もしく系して浴湯為は良き父は由年  
七十七歳不仕成りてお頼もしくお頼もしく  
年をとお成難儀はよき一夫婦は清く由年一  
三及乃春の死とて是計の良き証茶はよき一  
お頼もしくお頼もしくお頼もしくお頼もしく  
お頼もしくお頼もしくお頼もしくお頼もしく  
お頼もしくお頼もしくお頼もしくお頼もしく  
お頼もしくお頼もしくお頼もしくお頼もしく  
お頼もしくお頼もしくお頼もしくお頼もしく  
お頼もしくお頼もしくお頼もしくお頼もしく  
お頼もしくお頼もしくお頼もしくお頼もしく  
お頼もしくお頼もしくお頼もしくお頼もしく

少中平庄丸島婦妹二人有... 一婦有一人... 乃中... 人... 復... 乃中... 人... 復...

同國同歌加里屋前

斐人播

利七

年二第

全持高

方利七... 天... 乃者... 夫... 每... 天... 乃者... 夫... 每...

家内七人其睦く其子皆く母由年八十五歳迄  
を妻はく少月別く其子に親を附何万一年  
少くはくを其家内乃有に其一方能く戸計之  
外少く其母生好い會也其用を其為り而ハて其  
安之と同若師其二側少く其意と之類ハて其  
他少く其子其高き母悦はたり世は日  
るも相背く其母他一年其母其母其母  
其母其母其母其母其母其母其母其母其母  
は其母其母其母其母其母其母其母其母其母  
見其母其母其母其母其母其母其母其母其母  
其母其母其母其母其母其母其母其母其母  
己巳十月十日其母其母其母其母其母其母其母其母其母



右之通直和乎中越山以上

森氏信吉家本

林本塘丁七

文化八年未年

Faint bleed-through text from the reverse side of the page, appearing as ghostly impressions of characters.

播磨國

佐用郡  
宍粟郡  
梅西郡

孝行奇特者以状書付

森内記家来

松井虎門

梅田氏  
梅田氏  
梅田氏

梅田氏  
梅田氏  
梅田氏

梅田氏

森内記願方

播磨國佐用郡乃井野村

貞

东吉

出富三拾七歳

言

右京吉及同村仔之昂將之百其苦年死後相續之  
養子之貫借苦年後家之及之及之會之与京吉漸  
九方之而終日農業出積之了之日之作場之与借之透杯  
大之見之志之近村稀成者之候得出之身之礼之  
柳相遠之也之信之實政  
壬午年六月為慶賀

右吉助俊永口出人言云云而母大杯年齡七十是  
當世九月死矣信

持信云云年六合  
吉助  
當世九月死矣

右吉助俊永口出人言云云而母大杯年齡七十是

勿論村口對面也 能方云云 後出相見也

右吉助俊永口出人言云云而母大杯年齡七十是

右吉助俊永口出人言云云而母大杯年齡七十是

死矣信

持信圖印部之月可

清之屋元

如信

吉助

信

右吉助俊永口出人言云云而母大杯年齡七十是

巴水之口... 八礼... 兼... 亦... 海... 相... 月... 行... 和...  
北... 田... 相... 人... 世... 代...

播磨國揖西郡瀬尾村

百廿

八

持... 九... 年... 各

左... 八... 村... 雖... 者... 自... 亦... 亦... 亦... 亦...  
... 亦... 亦... 亦... 亦... 亦... 亦... 亦... 亦...  
... 亦... 亦... 亦... 亦... 亦... 亦... 亦... 亦...  
... 亦... 亦... 亦... 亦... 亦... 亦... 亦... 亦...

元天伴有等所百所本後

播磨國佐用部乃井野村

持子三平年六合

百所

源助

尚已辛九

本源由源口六人本言出公每了人長在牛源助

女下高三三三心と合雖屋中言今為也直也死高

年之存也一在り人言政十年子六月以迄平九

相言公之海の中り死也中り長海也の死也死也死也

播磨國佐用部乃井野村

持子三平年六合

百所

傳也郎

尚已辛九

名傳也郎後考物傳也越海出也身相死也

夫人孫子向相魚相言の傳也自而後也

官是也、不亦田表と為る也原表也綿と白也

相用極意をこころた早うけ是代家たふ余は不用はま  
 草履とともい神佛はま指しつらと曉自宅と  
 立出農作茶坊厚は相成極厚中并亡又ふと  
 相商りふ中ふ他は首を急りまて他人は細末  
 不談ふ、自心不重中は始末奇物お遠く言は  
 信し言和二百年去月為慶賀其力ふ代  
 袴服をたふお中ふ

掃部頭攝西郡下谷村野

上右馬牌

持言を石五斗并

作善信

当己田屋

名他善信親を在焉は孝心と進海と相礼は如家内  
 久人お言ふ在焉は其初と心懸七十九とお海は他場は  
 相成い身始終所係はま在焉は不身は如仕向す  
 村内吉忠ある在焉は古誠信入付去他善信成速  
 相成善信とい在焉は元来信と好といは報信と申す

同まし夫婦を合を何の甲辰年遠く少の  
御し享和元年二月乃慶長より同中世文の  
右在在為文化也知年八月以年以中即力  
仕

播磨國田部乃井節村

持心院の御書

一冊

三島氏

同人女房

右三島氏御書之入書言の母との長夜御書  
相成極く感とり之を得た不相背夫婦とて  
向ふ叶ひの御書一巻とて一巻の御書  
御し文化元年三月乃慶長より同中世文  
の御書一巻とて一巻の御書  
死生仕

播磨國田部乃井節村

持心院

持心院

持心院



若くは子孫の母も孝の心成りて相記の礼を勤  
 長病の文化元年十月行きて後年八月にお果母  
 子と美と相記耶流の申す今事一とを記り  
 女親病中左切の肴病中一程と人を作らば  
 子の抜出程仕る後お遠く寄る文化二年二月  
 乃鷹野の目と貴文と母と成りて二月  
 二月死なれり

播磨國三木郡古庄村

持守田名古庄田名谷

百此

庄名清

尚色彦守

若くは子孫の母も孝の心成りて相記の礼を勤  
 長病の文化元年十月行きて後年八月にお果母  
 子と美と相記耶流の申す今事一とを記り  
 女親病中左切の肴病中一程と人を作らば  
 子の抜出程仕る後お遠く寄る文化二年二月  
 乃鷹野の目と貴文と母と成りて二月  
 二月死なれり

傳於此紀元如於遠之官在乃文化二年十月為  
慶賀之日即也文王名

播磨國揖西郡遊江守

持壽 播磨石九津中合

在座  
六十一郎  
尚已程多

名古十郎成家門八人言云乃元名皇如村内連

因新法悟年貢之官又公者乃多くは月極也

在九廿一節約不願計下名一四如也乃乃後也

願計之直向如程是皆願信入利益とて清譽

方名無きと 石子合之有之と相少程也

相遠音程乃元不足との仕もと也特成願中

文化二年十月為慶賀日來接石は中

了旨今之進も子宛承ホ

播磨國依用郡西太田村

在座

伊三郎

尚已程多

持壽 石九津中合

名伊集義文尚己十年交母之志尚己十年九月  
八月七日書之如左  
尚己窮之申之如親之  
孝行仕後  
海山相乳如相遠  
尚己仕後  
文化記知本二月為  
慶安五年同抄書文之卷之

播磨國宍粟郡桑村保五

持言志在桑村保五

志在桑村

志在桑村

同人如左

名如右馬太史郎在如親之  
孝行仕後  
海山相乳如  
志在桑村  
尚己窮之申之如親之  
孝行仕後  
文化記知本二月為  
慶安五年同抄書文之卷之

播磨國佐用郡西新倉村百世

持言志在桑村保五

志在桑村

志在桑村

尚己十年

同六作  
新十册  
尚心早多

名之曰帝親子者之曰帝兄浪三郎 傳之成隊  
文母也者と云ふこと以て海に出るは浪三郎  
其初以浪三郎名を名付て人相言ふ之曰帝并侍親皇  
浪三郎と云ふは浪三郎名を名付て人相言ふ之曰帝并侍親皇  
追て座と名付て傷ふ之曰帝并侍親皇  
尚心早多  
中浪三郎座と名付て傷ふ之曰帝并侍親皇  
中浪三郎座と名付て傷ふ之曰帝并侍親皇  
中浪三郎座と名付て傷ふ之曰帝并侍親皇

描麻園完雲都莫不厨付

持言志中九非空

控石馬

尚心早多

石控石馬と名付て傷ふ之曰帝并侍親皇  
尚心早多

申之令名ありし里と相付美信公と能事仕辰  
神出相礼公如相遠と云在信と尚也二月高麗使  
高月抄貴文と云云

右之通事彦彦公

森内記家来

松井九門

文化六己巳年三月

播磨國元氣郡

孝行奇持老以状書付

森内記家来

小西定十郎

六十四年  
松井九門

物部氏

物部氏

森内記順分

掃磨園完向末部同賀村

百姓

源吉房

南甲七十二歳

持言八斗八練六合

同人

長九節

南甲二十歳

日引

六ノ助

南甲二十六歳

石源吉房儀家内之人著与難儀ノ所在

江上以舟將兄弟公之合伴者村役人共之  
役用使又去日雇亦仕又源在島上實負相仕  
母之口為發酒ヲ好以舟其方每隣村近  
江絨相親為酒其外可獨親之意隨以  
始末村內去勿端近村近後孝公之也

藏書員 島田之費又文書部 八十八年八月

# 石之通河在江上

森内紀家來

文化九年壬申年二月

小西定十郎

今此書乃... 今此書乃...

... 今此書乃...

... 今此書乃...

... 今此書乃...

... 今此書乃...

奇特者書上覽

小...



此卷卷之十

小室原信濃守殿

播磨國兒島郡

次名村百姓

持高八斗七升

勘七  
已七十六歲

妻  
已六十七歲

將  
已三十八歲

已三十八歲

石平藏減自實成生質之親于大切仁年夏

孝乃仁之始也。故曰。仁者。國之寶也。孝者。家之寶也。孝之於國。猶水之於木。木無水則枯。國無孝則亂。故曰。欲富。黃金覆屋。欲貴。黃金覆棺。欲壽。黃金覆棺。欲安。黃金覆棺。故曰。孝者。國之寶也。孝者。家之寶也。孝者。國之寶也。孝者。家之寶也。

小室原信清書  
 近者及此處

二月廿七日

高以石之年之并公合

小笠原氏... 掃屋園... 柳村

百姓

甘房

加

想取

娘

二男

二男

兵部卿

己巳年

己巳年

己巳年

己巳年

己巳年

己巳年

己巳年

石高在... 達高死... 不相... 不...

及ては傷官辨ち尋ずる便未とも乃無固窮と申  
醫問其の事由字は治者おもむく者母心はけり  
妻よと海の中を尋ねて母を全救くもあ心難く立  
作用邪掃因村を名用移す月く事法は律傳  
元國瑜加掃現也も預望と立事法は方知者母  
心はけり字の娘を名に違つとむし事勝者  
生中はさ方事と有く孝心と難村中令出分  
程又と得相化はたお遠江は法事持て候分  
存長らるる日月く事と儀は名と申す

同國完東郡田井村

百姓

山三郎

乙子年

娘

巳人

巳三十二歳

右巳人後貞実女持成者る親山三郎娘及  
在年十上病才さく極おも難く出来兼困窮  
く事中人なる者子は山三郎の所心癒る親叶は  
親縁は子後中も者子ともは山三郎外へ  
里ん中へ他人と入る者も子親く氣お申す  
不中の中も私あり振も親縁は方め  
者人く親縁は山三郎の所心癒る親叶は  
者子の後中も親縁は山三郎の所心癒る親叶は

然之云くその方より人仕事然く少く定むるは  
後と其の親と古言仕程なる事日書くこと  
在後親の事と事用事と古言又様様  
人仕事然く同義新と格の無事此付ふこと  
いふも出ると其の事杯暖あきく一者成者友身如事  
ふ事自分と事と親と定むと暖あきく事  
と後世の中幼年の時ふ事志有く友親  
あふ格は中あふ事御お首事二事此度は格大  
切仕二拜温吹成者事隣家へ去る事  
今此度事たる御切ことふ事村中へ去る事  
いふ事格と其感心の中事格と事海古調の事  
お遠く事此度事たる褒賞事二倍たる事

右通序 尾中上上上

十月廿二日

小笠原信濃守の事  
白鳥及法久様

播磨国定栗郡栲村

百姓 檀藏

年八拾二歳

養子 源之清

年二拾二歳

女房 十人

年二拾八歳

山崎信濃守御分

Faint bleed-through text from the reverse side of the page.

Faint bleed-through text from the reverse side of the page.

源流卷之二

新古

十二拾八歳

右権藏及右左衛門中將有之也  
女房・貫法・後法・相果・身勝  
歸名・控・中・少・海・權・後・兼  
周・窮・之・其・上・年・在・右・也

源流卷之二

世活・此・在・の・度・右・源・之・清・中・者・親・類  
世活・之・貫・法・其・後・新・古・と・源・之・清・卷・之  
貫・法・此・中・兼・之・周・窮・之・の・右・左・衛・門  
一・同・権・藏・及・右・衛・門・中・將・有・之・也  
右・切・波・卷・之・育・年・日・之・行・状・源・之・清  
之・之・人・大・玉・之・奇・特・也・若・身・村・波・合

中、北、依之、楯之、河、相、潤、以、交、  
右、遠、之、沙、在、公、身、為、麻、受、去、年、年、  
二月十二日、集、武、儀、若、遠、中、北、  
右、之、通、沙、屆、中、上、北、以、上、

三月

善、信、漢、年、來、  
道、友、以、來、

考、行、人、英、奇、特、者、行、世、書、

丹、羽、武、部、少、補、家、來、  
後、友、軍、治、



Handwritten text in cursive style, likely bleed-through from the reverse side of the page. The text is mostly illegible due to fading and the angle of the page.

丹根式給納願分

播磨國吉野郡和国村

左巻

武左清門

年二十八歳

右武左清門家之儀代々相傳之人柄者相續仕付  
同人家之儀代々相勤来外百姓之家百左巻相勤  
作之者近代之儀代々相勤當所武左清門儀之白  
正重成者之村内之者若能得仕小前百姓若不殘  
亦取者右武左清門之領之金銀田畑及之儀之

相徳守中取入用と第老元屋示、  
右老中取と人の領り直品と相心得居  
之置居得在武右忠の質並叮嚀なり者故田姓在  
縁とし元元並ふに相心得居と通仕  
先達百外村と出所と縁り第中取給  
作と第中取等米反扱不中勿痛人  
留置屋中流り縁り第中取と武右忠  
不中由と置居事

一 湯池順類の合第海而右と第反扱  
湯屋の事と第元末思急流者  
湯と相考双方在難儀不相成扱先方  
湯の内湯は縁り少儀と武右忠補願  
湯池縁り自着第海反扱切者  
儀縁り合者第置り湯屋と多分  
湯屋の縁り思居達と中相成類  
左縁り志毛取合元只双方  
右扱と湯屋の事

一 居材と湯屋の事と外村と第老元屋

一 進くし村の貴いし進く村にも然る處也相勤いふ  
一 統字令納侍神徳相成自然も村風茂直  
相成り事

一 願内一統世風つと進花英移りの概も先年儉  
納り候者も中村の貴も奉月と雖も一統自然  
相ゆりふい候も此處に候も武彦の儀今も貴  
相守に在り事

丹羽武敏神領分  
播磨國加西郡

水尾村庄屋

小左清  
年六十四歳

石小左清の儀相勤いふ智有く庄屋後公の實能  
相勤村方の風俗茂自然の庄屋の村柄儀も直相成  
り候も上候事と云ふ所は願も毎年  
奉直方一番皆備仕事

一 石村の庄屋直方先年不同納落方村同納馬渡谷村  
同納田井村進く庄屋直方中村小左清の直方

相勤以後去村方風俗裁促之宜相成中一以終中  
田井村之困窮村分困窮と一之任毎年奉貢  
納方及延引之不時之奉片多々勿得村相成  
或も忽ち相成居る處同人並帯お勤以米去先  
第一奉貢納方外村同様日限之滞皆係仕積成  
風俗裁在准一少之宛直奉奉

丹羽式部補願分

播磨國加西郡

田井村元屋

改在請門

年六十一歳

右改在請の儀又寛有く申程之者去先之定座  
作得生得篤實成者百第一願之と不一通  
為故仕元屋後基大切相勤願之往來仕の節  
村におりく割札之く請而之と通の節之必  
差之取之腰之り免後之と通の事

一年貢米多々納川毎百下以處内宜多々川下ヶ  
中付以得去生以米拾石計和積一仕水等也所處

川下之末島分川岸同屋共其略仕捨入石積積仕銀  
一 兼之申中ニ儀甚心遣仕何事之難者岸仕何様  
相祈才と清美神棚焼明と上之海と仕之末と通款  
仕由

一 同初奥山寺地務院と右改右清の菩提寺分儀  
作之節酒造米由元米大酒と不仕御重の位酒  
飲之序清と碎の程と事と云々分儀儀と數是種  
細申之由是改右清の先一宿仕由當は御申の中分  
今使之酒の位清と之元米の程と事と云々分儀  
作之節分儀

一 掃賣之末と一 一者も分由清と一者も  
改右清の儀改掃賣之儀と若も割禁の儀と必  
清遠分儀一病の表影の當人不及中村役分  
一 向中儀分儀何事不坊之儀分儀頼入りの  
人毎頼分儀分儀由改右清の儀生質の末  
四角分儀頼分儀分儀由何様儀注の儀分儀  
掃賣枚分儀者若いりも改右清の儀頼分儀  
分儀分儀分儀頼分儀必相上分儀分儀分儀

不仕級之相才人足坂近來石村之坊賣子付然  
中付者云云有此事

右之人者乃壯書之實改十年奉在而後人等  
中出分同十二月十二日在通獲賞中渡以

播磨國多可郡和田村

元屋

在田武左衛門

右之者乃播磨美入金公自是後遺生(源)南(字)兼根  
美入元屋次席中付復

同國加西郡水尾村

元屋

小左衛門

右之者乃播磨美島因武貴文左衛門元屋上席  
中付復

同國同郡西村

元屋

改右衛門

右之者、為應養島田之者、父名、建中、俊

丹羽式部補願合

播磨國加西郡明樂寺村

百姓

太郎左衛門

年六十二歳

年六十九并七合二夕

日人妻

女一、年四十二歳

同國多可郡赤坂村武吉備娘

十四ヶ年以前縁付在哉

日人母

大川

年七十八歳

日人娘

い、年十九歳

同國加西郡別府村吉備娘

十二ヶ年以前養女在哉

年十九歳

右養女、い、七歳、初年、所、甚、難、生、質、百、餘、年

實所、相、是、一、年

一、養、母、端、長、持、初、年、毎、月、十、日、亦、女、日、年、長、未、外

一 年長湯と意氣心と云々  
一 涼切女抱仕業用食  
事等養母と乳意一  
一 此酒の意成り  
一 前事可憐女抱仕  
一 右抱仕手透と本  
一 穢不意仕  
一 此後不欠通例  
一 女と在業丈と仕事

一 養母抱仕續續  
一 此後不欠通例  
一 女と在業丈と仕事  
一 此後不欠通例  
一 女と在業丈と仕事

一 近年世風花更と傳  
一 此後不欠通例  
一 女と在業丈と仕事  
一 此後不欠通例  
一 女と在業丈と仕事



と親と起ると相待進む仕方甚源切に事  
一式約補願分と進進約婦人田種麦府外並田  
死むらも男子同様と業仕者と言言法書右に依  
養父と云ふ耕他方仍存不中常と毎々養父  
と結田男子と業と相勤法事養父と養母と  
出精は事

一右い七儀十九歳を感し海元是と自分と申事  
作し事一切言言只五親と養母法に濟世と  
た名賣本結出精仕事耕他と進進仕事  
神妙との言人對し言言甚源切に事  
村中者感心仕居り約は事

右い七儀法書を以て享和元年正而後人た  
し出言自同十月二日指應養母と儀は事

丹相式約補願分

播磨國加西郡明樂寺村

大元在

今村三右衛門

右之者儀生災篤實者も勅向く候實新勅

一儀

一先年より徳業に致し門首志願く右業あり  
少く名く少く人々く候者も方未の御と  
乞成る自方く居先致相持道徳と水の家田者  
不及し村内者男女不相持集男女之席と別  
知り候事忘有者も進之候事と勅の毎月念日  
と五辛改講の事一孝弟忠信事と社一合  
相成り候事一合の自村内者少く死候事  
一用込田池少く昔徳と通例破損と見候事續修  
後任の事一四方の者右之者等村内者一合  
一今年より裁申と日と是田男子たり者も及残る  
而も結業結成る田池境の事一上仕願出程  
事度不及結の昔徳と志願自昔徳結の分  
自初候事も少く用水度法と相成是地も結  
田地早換領一安場而後自給と事と候  
相成り候事

一用込田池少く昔徳と通例破損と見候事續修  
後任の事一四方の者右之者等村内者一合  
一今年より裁申と日と是田男子たり者も及残る  
而も結業結成る田池境の事一上仕願出程  
事度不及結の昔徳と志願自昔徳結の分  
自初候事も少く用水度法と相成是地も結  
田地早換領一安場而後自給と事と候  
相成り候事

一 右之右邊儀大庄屋之事故組下村之儀意然  
彼是世活仕分有自法も庄屋並風俗成宜相成  
村之も相意世活仕有作事

丹羽式部補領分

播磨國加西郡明樂寺村

百姓

右右邊門

右之者儀生貨或も為實成者も農業上精社  
其上人庄屋今村之右邊門之儀意然人農業上精社  
右邊門之儀意然人農業上精社  
波修の部も之右邊門之儀意然人農業上精社  
畑生修の部も之右邊門之儀意然人農業上精社  
之事の村方取法之儀意然人農業上精社  
内も之取法考も之儀意然人農業上精社  
ノ儀内合も之儀意然人農業上精社  
取法考も之儀意然人農業上精社  
相意人右右邊門之儀意然人農業上精社  
同儀之事も之儀意然人農業上精社

右之者行壯書と以高和元酉年五和後令  
ノ出共舟同十二月十六日方ノ通慶貴ノ修復

播磨國加西郡明樂寺村

大元倉

今村宗清

右之者ノ指慶義故付麻ノ下ノ一具先遣ノ作

同國同郡同村

百姓

有石清門

右之者ノ指慶義鳥目ノ一具先遣ノ作

丹根式部少輔願合

同國同郡

水尾村

右材ノ織百姓一統農業ノ故先遣ノ作  
付付内常ノ長孫ノ一厨ノ合先令本願合田畑ノ長孫者

るるに海に隣家と昔家ありしと云く七中村の  
 田畑は又と隣家と何年隣に知事より預り  
 所建或と書表に出来ると云出しは隣家  
 不相知れぬ一戸は牛の吼より預り家あり  
 者長有く亦と云く七中村出たものも云く當  
 時より村中一統中より出来ぬと云く  
 こたなり一と休は預り相働ぬより預り  
 反獄りは他村より出前自に内より云水尾村より  
 不強海沿りの位に出信は事

一 収納の時高橋米改量種大元屋尾に或村を  
 百姓を見預り海といすし元屋尾福清に不在  
 以而我先と元屋方より米首米持運ぬいすし  
 並端より指度不納は若石新村寄在候に  
 中却る元屋不相割し位は事

但並し村方と米改し是種大元屋尾に或元屋  
 より米首細く候お福丈と米指寄は候在候借  
 促し使先遣所は若石新村寄在候に格別  
 此際長額にお見候事

一右ノ通家業出債仕分村方一統家並成更  
言一一方名又ノ者成少ノ家教二信分通  
家福如無并麦金銀ノ貯之ノ級相見ノ事

右村百姓一統ノ以出書ノ文化元年正而後余  
ノ中ノ出分村同十月十日左ノ通家業中流債

播磨國加西郡

水尾村

右村方一統ノ為家業島月拾六日黄文長遺中流債

同國同郡水尾村

老屋

小左衛門

右ノ者係家業改十年奉家業示出遺分以後  
孫精勤仕右村名不及中兼常村ノ名無債仕  
進ノ内借直名無心ノ條ノ依之元年中一奉家  
田借ノ依之益精勤仕右村名文化元年中一奉  
後人右ノ一山分村同十二月十七日左ノ通家業  
中流債

播磨國加西郡水尾村

元屋

内橋小左衛門

右之者、播磨養南宮、英眼指、養父大元屋次郎、元

一付儀

丹波式部補領分

同國加東郡下久米村

利左衛門後家

元 五

己七十六歳

高き石武中ノ赤三合

同人娘

か ち

己四十六歳

右かち穢生、貨正、成者、初年、頃、父、母、  
公、遠、之、以、成、長、之、後、公、孫、源、切、事、農、業、之、由、痛  
勤、取、之、業、之、長、父、之、在、傳、仕、出、精、相、勤、由、十、九、年  
以、前、父、右、利、左、衛、門、同、郡、山、田、村、八、郎、左、衛、門、治、事、者  
年、養、子、之、仕、か、ち、之、妻、也、男、子、出、生、仕、之、處、右、養、子  
病、身、也、左、衛、門、故、之、積、貯、之、年、利、左、衛、門、難、縁、仕、か、ち

二十歳耐父相果母無知少く男子を産む日之人  
濟世仕居の貴石男子六歳を病死仕居を後流  
家く者たからし上吏之奉中後日貴からし上  
源切之勤仕居を多事家之奉後一法今上奉  
之く却る母と養ひの奉不相成仕成以出後  
難中只吏公と母と女入相言如此所仕居  
母と養ひの信報者相所分りし上相成者養  
仕相成信報者奉中く吏相成之奉一而後者  
不仕相成世居人仕居不得上奉中く吏相成者  
後益身相成固相守母過く老年たり及り有る  
相成心と之く一僅母と女入言仕居在自身と  
女入廉食と給母と別後食物相進の相又  
紀外ホと長源切之女抱仕居法并村中者た感  
公仕居由具亦農事仕居所と焼業奉と  
刈入肥用の業採り嘆之取中或も田く草中と後  
福麦刈入相運ひし外勤取束之と人頼不致を  
人相勤ひ由女と身自珍愛者仕居進一統情  
仕居又父利養の相生中借用銀中く仕居



十二年以前清家女孫とて者世活仕る銀五  
百圓取頼母子取之遣一由右頼母子と  
毎年銀九文の清家と合元者不考の定  
一付から毎年九文の金幣掛返仕る外銀八  
九文の毎年合元清家方と行持不頼母子  
存頼母子年枚十一年の清家年銀五  
円の内取之實雜も出銀お滞連中も換去  
作の銀雜計の清家毎年少く宛の銀五  
文無事一出銀お滞の滞仕る銀五文  
一付銀五文清家方と行持不頼母子年銀  
お滞の滞から方の滞一遣の由一十年の  
銀五文取之右頼母子の借物代に相成程  
事とて之の滞は親類実實とて滞の滞  
一十年の滞とて滞の滞銀五文無事  
多の滞の滞の滞の滞の滞の滞の滞の滞  
實低成取中取之滞の滞の滞の滞の滞  
仕る滞事

丹羽式部補願合  
播磨國加東郡下三草村

高之升六合

道仙

乙八十二歳

同人娘

乙二十歳

右ノ儀少シ思成ノ戸控ノ生身ノ清毛  
悪心ノ業知成者百初年ノ付ノ又道仙を  
大切仕立申素人而持ノ田畑成之且又道仙  
老年ノ及農業稼茂不租成故ノ日雇稼  
又若女ノ手業相勤漸ノ父と養育ノ由又租薄  
ト申ノ者利盤成多と道仙と改行前村内隣村  
杯ノ托所ニ其旨有ノ相款成何程成其養育  
ノ旨官行申不自由ノ身言托所成事去止  
ノ所と法とノ免ノ得又道仙不才ノ由右  
托所申旨得ノ財別達ノ成得ノ一途  
申之途ニ其旨付ノ得又道仙ノ山杯落家下

業未及の未りし得とて大概の概杯出基付合と考  
 いふ跡ふ石越石業たつと持歸りし由父年自酒と  
 好最目く少く死調進めし由道仙生身實候  
 國者し得た迎奉と考表と納進相成得た  
 少後父と心肖事とて多々病く清世の父子  
 睡安言し一筆と云系維らくる由を考父  
 道仙の。表歩り成維お成し當年急行り  
 成り死病く根成一と云と一と大人お歎日  
 表心記はし由母と同日死候村表と信婦の縁分  
 表の事し大衆の。清世維相成し一と知少く由  
 父道仙離別はし一と成人と後石安を信方と  
 石越し得ると同く表不使存し清杯仕復由

丹祖武約補願合

播磨國加西郡落方村

百姓

仙 共 信

七十四歳

同 人 妻

文 一 〇 〇

七十三歳

石を中二升六合

唯樂寺村字信根十四年以前縁分未り

目人將

連次所

乙四十九歳

目人孫

み

乙二十二歳

目

な

乙十一歳

右二子一歳十九歳一依是方縁付仕始其  
也若死仕留置は極深切事老人事は海  
不引く食事若くは此の如く相用しむ首好く

事故家内一同常く床食らと給甚不自由

暮の酒を荒く飲む者も省き成丈老人の申

叶ひは調味仕進り又抄前も好む食味は調

進り由留置も文い志は深切と歎ひ講家杯

に然毎く吟誦仕は方村中者及水居由

一丈作は酒櫃給成生貨者く酒と好形故

毎度酔程は理那と不女妻きしと抄前抄擲

杯仕酒をきし一歳少長恨争ひは事一室は

常く如く物利くく只徒を杯仕居用成日たよ  
夏く夕言厥くはも水仕居用成日たよ  
杯例く碎相ひるも水仕居用成日たよ  
返くは常くよは裸を厥くはも水仕居用成日たよ  
得た教は常く如くも光くよは裸を厥くはも水仕居用成日たよ  
交作も清後條り強くはも水仕居用成日たよ  
怪我杯仕居用成日たよ  
きよは裸は肌と波の鹽と取分は家に入交機撞  
を何い何れかよは裸を厥くはも水仕居用成日たよ  
仕居用成日たよ  
杯仕居用成日たよ  
車と散く破けは海をきよは裸を厥くはも水仕居用成日たよ  
空は神をお供するよは裸を厥くはも水仕居用成日たよ  
作海を全程作は清後機撞り取交よは裸を厥くはも水仕居用成日たよ  
糸線と取出一く糸線線ももを取とさく一取聖  
明交く教はと何い何れかよは裸を厥くはも水仕居用成日たよ  
取出一く機を方以て器器の器は杯仕居用成日たよ  
作は清後機撞り取交よは裸を厥くはも水仕居用成日たよ

結ハ持帰ル由也此理不之々事在教養及  
作備たさし又一方若恨恨之持た者其言亦  
一吏作書若之頃思疾發一丁次或醫降中  
作書云云云事之甚也歎吏中中氣乃法一里  
中後有之醫降言云越極寒其志之元五年  
之百某用為仕由石某友之席之目之平平  
さし又其言之性返仕由石某用以為不恩疾  
お致不中さし又源切と云々一集村中  
者其親族及母居由

一 作書持本頃云石之通帳云云其言の意云云  
志之厚感一石老年乃其志心知云云  
當村云云吏婦睦愛子依男其言相直愛  
此言の由心持出以所儀當村云云持仕者云云  
右云云平日吏之仕之方村内之者何也其感心  
仕由云云沙雁儀

乙未年六月廿六日

丹波式部少輔領分  
播磨國加西郡有樂寺村  
百姓

由 共 書  
乙未年六月廿六日

田人妻

同助鴨谷村久石清の娘四年以前縁分あり

六十一の

乙二十四歳

右由吉清、父又吉清より者と同村吉清より者と  
 次男も若年より稼仕り後御貯貯銀の結實  
 賣買し高の仕進日仕合宜申年清より石  
 余如持約新分家仕農業お勤男子之と  
 忍成小郎よりい者元來多可助曾我井村  
 約七持より歳々付養女子仕養父又吉清は  
 譲受お讀仕次男由吉清の男源吉清若同村は  
 兄小郎の男源吉清は農業とお勤曾由吉清  
 若年より清の父又吉清より計元石根家清小  
 高の清より高賣買し事切者お進く賣  
 買し度お感ふ年以前小家と是別居仕  
 年妻と迎へり右新家と造りい分小郎  
 より合方と不更自分よりと當り由  
 一父又吉清の兄弟二人者お持く田畑割合失  
 遣り親類者村役人杯と養育しはり儀

あり則田畑畝分仕金申由主清後右配當  
地所法取一戸等し貴人小部内家内後  
終る田畑兄弟身之入致配分金申中家お續維  
お世私後父之貴法貴貴事手別  
作傳之是之清世一た相志少并右左は  
父の配分田畑一人後不及自ら後中家  
所持一とくも一貴人兄弟昔より一  
右一也一すい傳父之存志とたは田畑  
後後百中一と一不の後百と一た持一た

事取た一と相續不右後一不若父丹城と  
之これ中家お續入切事と右田畑  
何道貴中家附致金申由私福中一  
病難亦右高貴貴申来不一及維後一節と  
何年重振お頼の事と續之貴高貴出籍  
仕清世一た相分父の譲分有る田畑と  
不更一と一父の存志お背右後一貴  
右親分田地分後得と一と一別持一



作らば由記分致りもお言ひ事々しく秋後同相  
昔より申ししむしこころしく久しき所也  
兄長但し言石田畑系小部方所持仕在共  
一拾年前母病身有くら由申信是を甚  
お歎氏非上省頼仕を々年々自來の目未之  
極意お勤申

一父母兄弟少少對し由信より兄弟信事  
近年病身お感高石をれ子も申進成性之表  
業難お勤申おれりく由信世も人共高し

多引くせり所又昔生も後持申す  
個人に配合し田畑申すり申家治致方言  
お能く得た父長兄長承知仕分早進  
作ら高を衣に月々弟源信進し病身重  
由信信言致難食と忘れ女抱仕進す  
薬用も不乃下諸寺法山と頼仕成と妙  
兼食も或と夫費遠路と不厭者病と透  
をり人合使杯も言是未得自身に誠善端  
心と云し一深切女抱仕誠意也

由是仕中より外より種々と及申す事一同  
感心仕候事は源清俊終養事玉細付度月  
病死仕

一 壬子三月村役人より方へ在職由書申上る由奉  
高貴方仕合宜難事事より方へ依り更加  
た免銀百貳拾圓申す事申上る由申  
出給事も村内より病者一在候事此より困窮者  
誤し遣ひ死仕候在宜御申上申候事  
則給事申上仕候建書申上給事村役人より  
由是清行仕寄物事申上申上申上申上申上  
頼り大在屋今村在在申上申上申上申上申上  
又感心仕候事申上申上申上申上申上申上  
由是清俊頼り候事申上申上申上申上申上申上  
當附く大在屋同村有在清の志願者候  
仕事候事申上申上人の免銀百貳拾圓申上申上  
同由由地と承取申上申上申上申上申上申上  
先人の歳末積勝料とて申上申上申上申上  
お送り申上申上申上申上申上申上申上

致しる所 無事由

一 正元元年漢村下野回村者八百一者迎年及  
困窮借銀返借お滞り有銀自天取置り取  
及出所い富通銀も子取金之難儀仕居作由  
若由而之積りて大款在兵形所由之借  
若定之在越い富右老由之借封し右之銀  
物取取目記子被通之事杯頼入第其老毎  
寄所由之借由能知取風も不便お借付於  
被取置り金も得銀も百六拾圓取置遣り事  
杯清所借由

杯清所借由

一 正元元年丹沢柏東町兼屋跡在所と者  
方と本銀取と實集り送り遣り由と度毎  
由之借取越事と之令し御一と年と与度と越  
之借取不足強使合門合門借取物發り合通り  
少長お遣りて右源在所方もと由之借取と  
しりも取と若思在持用と之改取不仕借取  
作し由右源在所始と解と者老長威公仕  
存も同入り代借借付し者老長有持門と物取

仕作由

一 當此月未領母宿願有之因遍路行申之  
作之由主信仕一故進父又主信上母宿願高  
又主信申之由主信之由主信無用之附節  
作備去母之魁後南成由主信之由主信  
之清不申之由母之由主信之由主信  
之由主信之由主信之由主信之由主信  
不仕之故青野東新田申之由主信之由主信  
之由主信之由主信之由主信之由主信  
細くお頼をよ自分之妻と貴海母之由主信  
大切仕作行可増平申之由主信之由主信  
之由主信之由主信之由主信之由主信  
本之由主信之由主信之由主信之由主信  
村中之者對之由主信之由主信之由主信  
一 同感心仕作主信之由主信

もろ石六斗は外を合

丹羽式部補願分

播磨國加西郡赤松村

百姓

長兵衛

乙未十歳

同村友近麻林二十一年前縁村未り

同人妻

廿七(女)

乙巳十四歳

同人母

在代松

乙十六歳

同人娘

乙十一歳

同

乙六歳

右在代松松加東松下小田村修清母の乙二歳  
の村松之清養子相成り正妻和成生價知  
少父母之志背事言有あふ妹と隣文  
村の乙五拾の長多し一輩一令之勝後  
出合は甲辰代松七歳時母背症と病結  
おれ紡績と業令事指しとも難成只うり  
こりりと仕由と送るも乙巳辰高代松知少身  
しと甲辰の起事乙未者令食為と調令事  
結の時節お成清と父病母進免と次あふ妹

父公父在生時と後在公金事仕由由物事  
 二所之金冠と調之所と家事と我身行  
 清之志お勤政と進意と神事と祭祀と見  
 事杯有之節と父在生時と進之進一自身  
 尚書仕母之抱心と之節と用向とお勤  
 作之由未知少少存海在幼少と母大人存時海  
 父在生時在代松生質之宜と悦ひ老  
 年終十二三歳と頃公家事と不及後在代松  
 但並自分と農事と已出信仕お勤あり  
 通之病人有之家貴兄弟の所の海在後世  
 尚書仕母之抱心と之節と用向とお勤  
 父在生時在代松生質之宜と悦ひ老  
 年終十二三歳と頃公家事と不及後在代松  
 但並自分と農事と已出信仕お勤あり

丹根武約補願分

播磨國加西郡水尾村

百姓

元次郎

己四十八歳

馬二石九斗四升六合

同人妻

己四十一歳

同納富島村延徳寺御帳二十二年己未録付未

Faint vertical text bleed-through from the reverse side of the page.

同人娘

い  
ま

乙十六歳

同

そ  
つ

乙十二歳

同

か  
ね

乙七歳

同

ま  
つ

乙二歳

Faint vertical text bleed-through from the reverse side of the page.

同人母

き  
わ

乙七十九歳

同人母

元  
花

乙二十二歳

同人娘

か  
つ

乙二十歳

同人母

紋  
花

乙十七歳

右元次郎儀と同約、京南村九尾邊の將、生々  
年、利左衛門養子仕母と實母と婦、實伯母  
出産、十二歳、父利左衛門病死仕母と實母と  
濟世仕年頃、長女成母と、若母と、妻と、逆業業  
与、お勤、母和通、性、質、出、産、在、元、次、郎、儀  
西、出、産、和、成、者、及、御、母、と、持、立、者、背、景、事、空、府  
深、切、事、若、事、母、出、産、若、母、と、清、の、上、も  
取、中、の、同、人、妻、成、出、産、若、母、及、母、と、志、  
道、の、深、切、事、若、事、母、出、産、若、母、と、志、  
家、業、之、痛、意、お、勤、由

- 一 小百姓多、窮乏、身、分、目、目、々、々、食、肉、不、可、元、氣、解
- 一 又、婦、若、公、と、母、進、り、又、他、人、食、肉、不、可、贈、當
- 一 若、母、富、貴、の、時、必、歸、り、と、爲、更、母、進、り、所、り
- 一 出、産、の、時、不、可、同、結、し、母、結、不、可、日、と、又、婦
- 一 若、母、若、事、母、出、産、由
- 一 長、成、上、月、の、老、母、大、病、日、救、由、日、中、夜、お、勤、り、也、  
元、次、郎、及、又、婦、若、者、色、數、母、と、病、床、と、不、離、志、願、  
病、病、お、勤、行、々、若、用、不、可、病、病、若、病、上、病、也、



具食物亦及之長之彼是調味仕是と進上御  
女抱仕下石養生以在取小老母之病壯進  
使氣仕治得之元次郎史婦之收の限之之所  
有之申之者家之身之申之者病心之  
作之候之候維之進講家長村之者左威公  
仕由

一 右村之存神社社祿職之者之取村之者

一 一年代之社頭之者お勤之例之是之宮之

常之申之候之是之候之候用之申之申之

神酒仕下候之候之社之候之候之候之候之候

風行申之末枯林お候之竹本之候之申之申之

賣拂也之社之候之候之候之候之候之候之候

仕申之申之申之申之申之申之申之申之申之

復之申之申之申之申之申之申之申之申之

格之申之申之申之申之申之申之申之申之

去之申之申之申之申之申之申之申之申之

公之申之申之申之申之申之申之申之申之

村役之申之申之申之申之申之申之申之申之

同出外西郡馬田村者作と賞拂と代銀と  
清原末子とてしるし由係家系終事の代  
清原末子の親と根子と云ふことと  
と成りて道法と云ふ事有るに如く  
右と通じ實者有るに如く

丹羽武敏補願命  
播磨國加西郡馬田村  
百姓

右六石武斗

元 茲

乙二十二年

同父

清 去 婚

乙六十九歳

同母

さ じ

乙六十九歳

同郡相妻村八郎左衛門兵衛二十一年未だ初孫村未のり

同父

元 九 郎

乙二十二歳

右元左衛門兵衛と母と連子と知事清原末子と  
右元左衛門兵衛と母と連子と知事清原末子と



乙酉二月八日親元とて改農業を信お勤り  
 弟元九郎は後任の實地成者ともあり  
 穰穀をたかしく通に在るは實丹城信も能  
 篤と田地に石余致取つ渡世不自由と事  
 之しと事と睡るも言在り申右左に縁勿論  
 父は信守申元九郎は實地成者ともあり  
 血も睡るも農業を信村の長澤村と者  
 對しは不任法とるも事申出さるは和  
 順にお更りも信實直法とては在り事

丹波武野の神領分  
 播磨國多可郡和國村  
 百姓

乙酉二月八日

幸  
 乙二十六歳

因村利在申乙酉二月八日以前十九歳迄有未り

同女  
 乙二十七歳

同女  
 乙二十歳

同女  
 乙二十歳

安  
 乙二十歳

乙二十歳

右幸毎いの穢生質正並律成威者百先年  
縁付仕爲事亡更事八三石余所持は世也  
致能は府の書儀と乃因形田細者大言他  
律儀の御守年余く身よお成捨に奉事御守  
二歳百病死仕右病中妻いの此守を御守  
進く因形お成田細者夫の身よ信銀お守  
得る家お續く受え東進お款御守いの言事  
是進まは信成初少御守進く成長致御守  
信銀進御守は信成出来御守は  
公遣必信用の公易く信養るる中今收  
るる御守は御守と信養用食事御守を  
之く女抱は信成終養を不お付お果は更  
幸お守は御守いの二十歳有く十五歳  
女子は人十歳少く男は三人は人お守  
六人お守若お守世致の中お守注御守切お勤  
長明の御守親は怒をく者お守は御守事  
杯お守致は御守御守お守お守御守お守  
御守お守御守は御守死を御守お守御守





不承致遠海由且亡父業後深高の法に於て果は常  
行の旨因年實感と反響を以て當業先徳者  
多量に相傳へし海人の自身に因窮  
引くは借債致し事やと云ふ由

一 一の儀は果は後并嫁入申す心なき無自實  
とあるは家業を以て勤御貴を以て授け居り夜  
締束を以て布帛津社佛圖に法物持し親取  
懸る事もも信士も合派急源の事と云ふ由且右  
と通家自反締束を以て之者信實と云ふ由

律佛未信の節或は親取の村方古山有以共倉  
作し給ふ事不忠善積を以て本徳意用致す

一 未子子孫儀六十歳は他家を養ふ遣はる所の  
以て世を不忠也 思願業の言も安んずる人た篤實  
成者も少く後母之言不肖家言一同睦愛業  
此徳也勤は村方統感心仕居る事

丹根公助補願介

播磨國吉野郡和田井村

百姓

平興清

百六十八歳

百六十八歳七外を合



加東福倉村常吉郎煥九年前福倉村の

同人妻

沈 女

乙六十七歳

同人伴

友 右

乙二十歳

右沈女、生質貞實、自實、自種、成者、多、九、年、  
以前、平、清、法、妻、途、由、姑、母、志、意、愛、物、性、  
事、難、三、者、此、在、清、法、法、三、母、心、不、違、  
深、切、之、言、一、旦、更、年、清、法、終、事、此、妻、業、之、情、動、

一、先、妻、之、子、女、台、之、長、老、也、仁、心、友、台、長、長、清、法、  
仕、家、時、雖、有、苦、言、當、六、年、若、母、九、月、老、母、中、凡、  
病、發、在、辰、月、約、為、死、病、中、也、年、之、官、食、其、  
為、所、終、之、言、言、可、也、お、合、の、情、を、三、三、不、自、由、  
位、の、法、之、約、以、食、事、の、難、仕、食、事、之、方、每、  
此、之、老、母、之、情、言、可、付、以、心、と、言、一、南、の、違、又、  
之、度、之、食、之、回、我、湯、茶、を、不、及、好、の、終、杯、お、細、違、の、  
言、言、勝、之、好、の、取、打、扇、勝、之、福、の、違、の、由、且、又、大、  
使、之、色、也、一、而、及、事、之、の、實、夜、之、十、方、余、及、

作由後を今本程不後十七分下及及び  
作備たる方毎便恙友措別を代後せ  
巳今年も百日今金とくらふる上不便友  
扱ひ之残而も深切女抱仕由者每長法法足疎  
友とと收成理と母海と天切事人代送と  
仕由在年生活儀長實儀成者海長妻と  
之殘而者養仕以成事去白と自身公後  
之志農業出信お勤い由

一 伴友を自分と貴貴分治と用有後母仕

す乃ひ自身入嫁仕常事里不致物も公後扱と  
貴帯の支平生活と志不す白密友と  
礼子と名遣い事と方長とくら由在仕と  
何とも夫婦人々業と出信仕常く質素儉  
約とも清世と心と用い又他人と更長事  
可憐と深切とくく一由身一年之愛姑病中  
直致と之別女抱仕由身と外年自ら事  
方長直致に身材自ら長威合在事

丹羽式部補願分  
播磨國多可郡船町村

乙七十二年六月廿六日

九右衛門  
乙七十二歳

同人妻

乙六十六歳

同和石前村友清娘乙六十六歳前縁有未

同人伴

破在借口  
乙二十四歳

同

女次郎  
乙二十歳

同

乙左郎  
乙二十一歳

同人娘

乙二十九歳

石破在借口儀又母乙六十六歳前縁有未  
農業ノ家也然余と業ヲ仕留母凡二十年來  
膝ノ成歩リ不取成及迄退居ノ業ト云々  
破在借口常々お款迎迄未縁有未見ノ事  
是左郎と駕ノ宗ノ弟女次郎と五人と駕と母

乃隨之見因後乃或之後在門負て乃筆も  
 多し由後右邊の代持も多し是より下り筆  
 少すの故也又其杯見高し多し其の故なり  
 杯之實潤と親進り若年之耐ふ身も高し其  
 杯貴筆少し其の故なり是より下り筆も少  
 母も大小使と夜半日早納り起母も夜使り  
 夜行分文の家業も夜使り由年之愛も中納り  
 一願也其筆も中納り中納り中納り中納り  
 此の事も中納り中納り中納り中納り中納り  
 者も中納り中納り中納り中納り中納り

丹羽式部少輔領分

播磨國多可郡和歌村

百姓

利左衛門

乙六十歳

同人妻

乙三十三歳

同人母

乙十六歳

丹羽式部少輔領分

高田村人

乙十六歳

同人娘

氏 子

己十一歳

同人伴

清 彦

己八歳

同

石 彦

己六歳

右傳在後生村實所成者此年十二歳

去乙卯十二月八日同村在安長清方在は農業

等と持お勤む向は使杯遣一は節先方

少く死世遺信の出紙或は法支村中休養を令

用事し勤む清之主を養心と分少く死抄とを

作し書自分之用と書貴一不し父母

用は仕進貯蓄を留父利を為め後を農業と遣

川船に船政と致し書中地多る窮く上進く及老来

和程長に並に通書は後並使困窮仕り及

守月帳之用を後言所は書傳台忘れ軟糖系

少く買信方言自ら書書しり分必何と信

作亦お母の愛父母送る所由しん有安書  
 初年者石志と感代和志不乃以連  
 精采少く名遣角又利集つ元来酒と好婦  
 名実別と實酒筆不名出の需好酒と以  
 居の志妻一とよむ傳をかく貯居の妙と云  
 物と酒と網進の由妹と云酒と實を載り處  
 途中の取居の純利と確の級傳合取と遠近  
 酒と遣の酒は在の海と定る又お侍居一と連り  
 竹筒と擲又の實酒遣父と進の由或日傳合  
 主用の外は使はれ或は少字の類七拾文中世書  
 作し處を錢と大根と酒と父母許送の由何  
 不名外も貴信の品と不残父母送る由金  
 杯別茶と第と定る親と進の由親給不し由  
 自身と及中妹養給をせし由お初と  
 身と自身と中と名實父母と事と名心持  
 一歳と志と云く一父母病給と第と  
 日と心遣はのれも及見すり者何遠近感  
 心仕の事一

丹波式部補領分  
播磨國多可郡船町

高拾之石七斗八升五合

元倉

安去清  
乙巳十四歳

同人妻

娘  
乙巳十歳

同人母

増  
乙巳十六歳

同人母

七  
乙巳十六歳

丹波式部補領分  
播磨國多可郡船町

右安去清儀光母清と好む故目之義所之百段好む  
方之心能違ふとて一唯魚と取可不好有海邊と云  
十二日果之儀は清と魚類志不自由の儀に  
手死付れとね烟進のそ外早自之念も切  
記朴林心と有清切事ハ後又外之寄来たる  
安去清儀對は信郎老母身遠く之儀を以て  
善く取安去清と好む用とて未だ人衆有海  
邊と安去清あると云はるも何れも要用は有  
未だ人衆有海邊と云はるも何れも要用は有

何事不立少と長命息と不立事と或は百  
 少と安立清と存身回し得た一考及不立事  
 之と逐一と録し伸甚厚之仕方は度は建  
 村のふ不立事と出た一人と感心仕事  
 一安立清は十九歳と父病死仕同年不立事及幼  
 作と山前百姓と或は純陽服仕仕事  
 一安立清伯父隣村石京村と養子と在然居り處及  
 多氣新清也難也存身と年某安立清源切  
 世仕事

丹羽式部少輔願合

播磨國多可郡門柳村

百姓

次右清門

己三十二歳

同人母

ま

己六十歳

右次清門父と村在清門中と多と石余而持仕事  
 次清門困窮及ハ梓次清門八歳頃と取柄  
 田畑石毛外と讓濟一猪鹿と出告と讓濟合



今も思ふ家出申す所仕右田尾有るは居候  
所踏と柱と地味と建仕小長位居仕と未  
進杯候とく或も濟世難儀有右次藩門十二歳と  
頃と申すと云ふ事高十六歳と父病死仕二十六歳と  
十六年と官布くと云ふ事仕兵五戦分杯歸り第と  
外も承取進言とく柱と長位事と母と逐一  
喇仕母後承り欽申由女雷と出れぬ田畑と云  
山稼杯と云然居りる候雷と音仕分請と早建  
歸り申す十年以前と申すお上未進候不残級  
田畑候りく讓文居候新規と建り申言と方候  
お意とお慮申能事一睡交濟世仕事

石松と今者行状書と云文化の己年在所  
収金申すも付同九月廿日宿後養在通名進  
り候

播磨國加東郡下之茶村

百姓 利左衛門娘

茶六儀

か  
ら

米之儀

播磨國加東郡下之桑村

百姓

道仙娘

同國加西郡落方村

百姓

作左清妻

米之儀

由之儀

同國同郡明樂寺村

百姓

由之儀

米之儀

同國同郡團山村

百姓

長左清母

米之儀

長代松

同國同郡水尾村

百姓

米之儀

元次郎

同國同郡馬渡谷村

百姓

米之儀

元次郎

播磨國多可郡和田村

百姓

幸八郎

いの

米六俵

同國同郡和田井村

百姓

平吉清妻

はる

米三俵

同國同郡和所村

百姓

九右衛門平

後右衛門

米三俵

同國同郡同村

百姓

利右衛門平

傳右

米三俵

同國同郡同村

元左

安左清

孝義福吉助

同國同郡門柳村

百姓

次右衛門

米三俵

右之通沙庭儀以工

文化六己巳年十二月

丹羽式部少輔家来

後友軍治

孝沂奇特之者書付

古多之和守家来

若濟書右落

右之通沙屋... 播磨守... 備前守...

右之通沙屋... 播磨守...

右多文和守願分

播別定栗郡

之津村百姓

九右衛門

己六拾歳

同人継母

さん

己六拾歳

右九右衛門... 年々杖持... 相續... 母養...

相成無以有常之他願山村に在り然れ其持等  
仕る御之如女長育仕る夜辛若仕る身  
疲等出願なりと致不申の如くと継母甚心痛  
仕酒言致給ふ相働山柳中の侍大九在兼つ候  
自己之成去一浅後遣不申母養育の之上切  
仕遠方へ荷物運ひ山節なりと曰く之様疲る  
隣村と持歸ひ大令女令新自分宅と持歸  
急ひ捨退ひ事致有之侍大常々孝心之候  
村方へ者共致感念心此候ひ節へ迎へひ者共  
荷物助送也山中田地致上田を及所持仕る  
日後ひ年々不仕仕る事負御相滞ひ候  
之ひ所度其上願ひ地等仕る地ひ加得米  
用捨ひ之ひ候ひ度定式皆海仕る元  
こと心と付地ひ申用門方元計せ申ひ申  
年負并加得米等送滞ひ候候ひ昔米ひ申  
年々ひ飢杖持と相願ひ候ひ身分ひ不納ひ勿論  
延納ひ候ひ願ひ申ひ負窮ひ申ひ母養育ひ心と  
盡ひ九ひ候ひ妻ひ公行宣ひのひ家内和順仕

睦友母と右切住奇特成との山元庵村没令  
中出の寛政に子年正月廿二日為慶安米家  
也中

同國同郡

富七野所

人重屋

孫七

七八格七歳

同人

妻

七七格三歳

同人

安長清

七八格三歳

右安長清成爲く實所成との山元庵父  
孫七病身と稼後右末中妻と後妻と  
安長清純母と山元然又右継母成不忌用と  
女と子業成は兼山の親子一人大和順は安長清  
妻人稼と右親と女類と外表育等相恋  
子當は又孫七歳と格五ヶ年八月人懐我は

歩以也勿湯之居後相付見中山侍大毒之介抱  
孫七心叶見中伴安云清是人与是叔介抱は  
急之困窮云言一山侍大借浪等は山々友親  
心也一は好是之隣家振は公力云ん等中山侍  
之侍死父介抱之際も小細は早朝毎夜丑  
之刻頃と云悔急相掬又母養育は隣家之  
之のも及中町内之者何れも感心は山侍  
没人大中出山有寛政十一年二月又日為  
慶長米之儀也中山

同國同郡

下町村百姓

仁存也

七八拾五歳

同人伴

市之郡

己巳拾歳

右市之郡善く貧窮との言田畠一歩家云々  
よ有日と地頭陣屋下町酒屋栞屋法是清と  
中者方日雇と云越山有毎朔七時記山父



仁業の朝夕之食物薪等法事之當は並に  
 右日雇之者暇之用向は也亦亦純歸日雇  
 賃残る飯料相調餘法者之薄之仁業の心  
 意之下之好の食物等と興の山袋仁業の成  
 老老之興の山食物と迎ふ之子供也一自ら  
 給の物之之薄之又外之京と興の右程は成少之  
 心違ひ市大切事の中山有村方一同汝成心  
 右介抱之之市之市之市妻縁と成は山村方  
 之の初之山袋大若仁業の心好ひ市山袋  
 却白の配は山中と未妻縁成は是人  
 介抱は仁業の老人之成山袋冬之巨健等は  
 諸事不自由之好子當は山日雇稼採結  
 身分之甚劣特成者山日雇山袋材役人中  
 出山有文化二丑年十月二日為廢山袋米之儀  
 也中山

同國同郡

野村皮多

次巻  
 己巳年九歳

同人母

す  
己七歳之歳

右次長清母より俄次長清又相果山後同村  
内は再縁は男子を人出せは俄家つと申の存  
次長清よりわき異父兄弟中より山所山等又申の成  
不仕合とる後之丈後相果山有右俄家つと申連  
次長清方は同居は山所山等又申の成去宣年六月  
申方申風相換子長名相叶床に附着申の具と  
次長清俄家先達より長病お煩候と不仕合相續  
終之田地賣賣拂當時より日雇稼のとも  
毎朝日雇に張出の者も母と接して後解を申  
俄家つと申の解とて之の故次長清を人言母と  
食物等振興へ申の稼に張出地以て書法所  
人は又七日雇に申の者も之の成山を断り申  
作る宿に母と人出に張出會事等為致し又  
元之場不に張出申の負病者れ食物後母と  
口之趣山不興の事後心と不仕右故之次長清の

其も四方に燒燬之に相調帰り母也其中山  
元日之稼に在り山場所方元日其邊に出入り  
歸り山前之態に例に燒燬調帰母に與へ山中  
右に通母病氣に床に在り大小用器居候に  
汝山前毎夜居候と元日替洗濯等汝に折に給  
たしむる汝家類女に義汚に山中志實に介抱に  
老い奉負女に門負相成し得大元日其元日替  
老い母に見送りし得と山河大汝に返河に在り  
中山前元日大絶侍は居り山中に元日其元日母成に  
宣年又月朔日又翌卯年又月病氣一等重  
候付去辰年又月其如何候に成り有る義  
難計存右候付山日以一五日と日産義不  
居り別と心と有汝介抱に申す候事也其心  
非に者に次は信同居に山前大候事に株に所  
持に田地を石取加得事有るに山前大別株に事  
以外續に一類に者大汝先配次は信方  
相渡不申し一兩年に其右加得事次は信  
相渡し得大元日其元日其候事に株に田地

頭代はひ者らにわん丸次を流自中にも不お致書  
流足はひと養置て一杯にお成ひと瑞る湯とわり  
之後あつてハ次を流湯しつとせ不中存解  
乱心同類者流儀集つ一家ともの方ら為引除  
此所養一相成りもの流儀大なる母不安心  
一者くも母存すといふ同居はひ世流儀を  
所存る右折と不増養一向丸散不中日々雇  
稼と父母と養育は其と實解成りもの言骨  
物の儀と成り中甚奇特成者流儀成村  
没人中出ひ有文化又原年十二月十二日為歴  
貞末武儀を中ひ

同國同郡

お奠所

みのりを

長を流

己亥猶七歳

同人母

と欠

己亥猶七歳

同人妻

志付  
己三拾九歳

右長女清母儀に年以若く中風相煩惣身不  
相叶病苦故感時外氣終て中酒食と糸と  
好く物と主記成事と中へ大長女清喜色と  
穢嫌とてとて多病とのいふ大食物等好通り  
女と長女不相肖或は儀と奇余り又と一類大方に  
参交由りい得て也と自身脊に願ひるは茲  
病人中通り致し介抱し居る儀と姑と孝の  
盡し趣回内と者一因見清甚奇特成との  
し所山所没人大中出山所當己年七月廿七  
日為廢人米或清せりい

同國同郡

同所

夫原色

清八  
己七拾歳

右同人後妻

く小  
己六拾七歳

同人年養子

加右衛門

己貳拾七歳

右加右衛門妻

己二歳

己三歳

右加右衛門係又清八弟妻に出生波一當爵  
母右継母に清八所産の妻に在りて其年右継母難病  
乳結子は不所支清八係親の此に波一  
波世は山内大と年波老妻農業者雖は去  
辰年右加右衛門を聲妻に是れを耕作に  
同小高しは波世と送り此に波一右加右衛門  
妻継母に病氣負ふに介抱波一或時病人  
氣候に食好ぬ候は山内大成長に好く是と  
調給せ給残り捨下り不と其後自分食好  
波一色欲深切と盡し山内大病氣候波一亦  
經氣言に理と中し山内大柳相育し中守奉り

致夜与中山侍也出脊負集詣為致別  
夏也陽也等好通寄藤致也其身  
形如子云不相構負心也盡一清八紙發  
老衰仕山侍也右病人因柳也山知右也  
友親上事山誠誠長松万幸不同之柳也  
畫山執河没人共中出山有當已年八月七日  
為藤致也末武侍也中山

右者先達而致

作出公者所奇特者實改元百年代後  
廢也等仕公者大和守願分相乳山又書面  
之通也山侍也柳河申上順以上

女多夫和守家来

文化六己巳年十二月

岩崎幸彦





精記卷八終

精記卷八終

古多文和守願分

播州定栗郡

富士野町

非路尾

友口部

未二籍之歲

右同人養母

子

未八指歲

右友之節儀見非臨至友之節者貧窮  
之病身之友世難成以有養子之相成  
此以友之節中同以有足中事成也  
右友之高養子之友成日之迎在の小高  
能者善方在得養父之容解と尋ひ  
高用利分号友幼定又習日之高物仕入  
等友一養母と為休養父之肩足と抱腹  
藥号為友心と盡一友介抱し得大養父  
友之節儀養生不相叶友病死同家なく

養母眼病相煩し有醫師と教種と友療  
養は衛大為眼大潰走し盲人にお成友は節  
友毎日不期に起會事梅のる養母と起  
盲人之友友子水号友友佛宗と教わ洋  
以有會事為終と友友友と當友也  
高は友高の當中火之元号と之ん許し有隣  
家之者之業と世活号友其の花朝也  
能者善方在得友一每晚乞母は洗是為  
友之節儀湯号自身を洗是會事友

老母寢床と寢入しと得て見侍り又望  
日々商物仕入に於て毎夜更らるる御直  
辛勞致し大酒と元來一滴も飲不中  
老母も酒と好む月日とを今今者等酒  
酒と好むせし故隣家との大感感心是  
友は即成妻家と云ふ縁談に成親親夫  
より進見老母と云相談と云女主人親親夫  
致世話客と云此世の知友は即存心と云  
急し以薄大老母氣と云中候中云月二十日

親差至し云又右女家御一者即前走人  
致分抱病の内云々年々八月右老母盲人  
中風お後云々是は凡言舌少しと云お  
作備大身病少し云不動は月醫薬相用  
其外妙薬等及此の薄も此調を用程々  
致療治しは大使方云云毎夜も便尾  
等号者云々以薄大掃除と云當号少云  
及深切致分抱し右老母盲人と相成當  
未迄格々奉候と云云々年々八月中風

相煥當年之凡接公年之間相煥公濟老病  
人之中一誠一言後背以後之孝心は  
老母候當末二月汝病死の友は節候誠  
力と為一養母病中事日々中汝  
愁歎を奇特成との出處候所汝人夫  
中出の背當末二月廿二日為人附書月  
又貫文を中

右と先達言の仰かひ孝沂奇特者  
大和守煥分相礼しを去々年十二月書上  
以後の背也の者書也之通沙所候以上

文化八年未年十月

奇特人所狀書

建部内匠頭有

Faint bleed-through text from the reverse side of the page, including characters like 夫、大、人、等。

Faint bleed-through text from the reverse side of the page, including characters like 格、上、等。

新刊河内縣志

卷之二

建武元年

播磨國揖東郡高村

百姓

古之清

當未年九歲

一持高武石

右古之清又古之清更識在年八十七歲相感

拾三少年以茶古中症古起非不自由之知

蕙之園窮之中家内陸安老父と大切  
彼有病村中口對し以て我は是近中分りて安  
奉一切之奇物者相副以て去午  
年十二月為禰安存申入武後家也

同人領分

同四同部北山村

一持高石

百姓

七九通

正富未五十二歳

右七九通村去年八七歳相成以て常々  
大切之申と云ふ農業此安節我何方也  
糸度名老母申度志願之遠月負  
糸り叔中は我万奉深切に申更り奇物  
之者相副以て去午年十二月為禰安存  
申入武後家也

同人領分

同國同郡同村

百姓

一持高石

與之講

當未三十三歲

右與之講常之與親之人切以朝夕  
食物亦公之且一以首相國奇特之  
事之有在年年之有為廢更之有因

武費文取也

同人領分

同國同郡同村

百姓

一持高石

德左衛

當未四十七歲

右德左衛儀別家所在處同村本之部



孫江山老母曰曰之公之海所之義海也  
孫江山老母曰曰之公之海所之義海也  
孫江山老母曰曰之公之海所之義海也  
孫江山老母曰曰之公之海所之義海也  
孫江山老母曰曰之公之海所之義海也

同人領命  
同國同部入野村

百姓

孫江山老母

一掃高武石

子

當來三十五歲

右我子後者大國今之孫江山老母也  
孫江山老母曰曰之公之海所之義海也  
孫江山老母曰曰之公之海所之義海也  
孫江山老母曰曰之公之海所之義海也  
孫江山老母曰曰之公之海所之義海也

田家亦如坊以有剛之乞水屏在屋方  
中周以端云不周之息波女抱在坊養  
不五叶孫在坊織之在坊年有死在坊  
右田雖之忠貞實之良一奇物之者  
右田以有去年年三月為麻夏每力年  
或像乃也

同人謹言

同國同郡西島井村

百姓

十右邊味

一持高之石

當未六十一歲

右冊織去年八十五歲相成兄十右邊乃織  
性質忠誠成者言自負竊相成事也





鐵卷四卷

鐵卷四卷

東新田領方

播磨國揖保郡新田町

統曆七年

年七

右年七歲同國攝西郡新野町雅波尾

平公清輝高知在竹松十二歲之時得七命

丁卯石抱到而篤實之者身甚不復

加石使如一日不念之筋育之者爰叱  
非海も大に泣居り其候河七房不用  
有之妻口分は其如竹松先之は其  
は法佛の身河七房の女房に需存其  
非海も道筋に纏ひ其身を至人河七房  
自然つまづき怪家て其の如く取行り  
申之に身切年之身分は河七房の身之腹養

下は知らず人にと大切なるを危く  
威乞仕りて其地を河七房の中  
河七房の文婦を其の身は使を其の  
十七年相成り其の身は其の  
及名は代奉云中身事高貴之候  
中一切の家事形之終日之志相勤  
ふ其家門中女丁見お進不残の候

自公火之用公亦身之公也  
後相休高  
賣と大切仕合銀し出入公身用志微細  
公身寝食と忘事毎く出在是

一 深七前及老年身家思と改名臨岳  
は博之松津多と相改家名相續仕りぬ  
若年之と多病身身と向て公身家思と  
年七前深右之松乳母より世老之貞

一 實成者より久松成長と後茂勅在より身  
年七前房にお仕在又婦と若く若事相托  
深七前深見中身女一人と精物仕在是  
元文乙申年深七前行年二十三歳父家思  
先達相果中身年七前甚甚徳傷仕家思と  
中陰相深し後座受之床に深し神主と  
系毎朝之水茶湯仕候之時と胎候と

魚鳥を進み素外時々の味を飯食  
浪心入質借去勿倫一切の家事一々  
苦之故存生くう人仕上りてく  
相勤中品也右海七言候も如目の國字と  
好くおれ神道と云亡霊と神と祝教統  
靈神と山宗と云世仕上りて云  
一右海七言死後相續く候等云々

同姓海濱信持村將大吉于時七葉死後  
仕海七言と名系ゆり身七後見仕高貴  
杯後家仕知既辰宗思候實保元爾年  
死去仕後海以平七世傷仕其武未厚  
所の家思候年來牡丹と好教根代々  
既指く後中是色相果知實生と海花  
出年不老知忠老知名有秘死仕卯云



神宗元号成石方を也と既仕如死志  
仕信身世後蘇末、由成以る之少証を以て  
葬送し日暮牡丹を塔に葬す之場所  
持以焼捨す也

一 淨土前成書家より海方田舎に事あり  
農作、成出たる所是又大切に之を身お度  
之秋より并麦大豆もこぼれしと云向新

存書用同成中より自身是を以てい  
取胡麻抄去並焼、水を入揚投し先を  
計り分一粒宛に依り取書事右様之を  
平教奉定自、相勅以越相中、以号相記  
お遠く之、信守實保元号年上月為  
應安元 寺入、後成石方を中、を淨土成  
平七史房、老を定実父母のし、大切

仕海軍中房と唱進は長茂多七史婦  
 之老を習姑と存る是は信下中増之麻  
 意有之と昂時離解仕少中少共と  
 其後以て留姑と云く左如仕信多七嘉  
 之老を信く及老年は有室曆七也年  
 体息所と云る是は室早の家事と云信  
 右休の静に院指仕下り多年と信多と  
 所成執度信海七節分毎く中少と信多  
 身名と云く子信く其信と云く仕信と云く  
 院指仕信右年七事又年信信存余  
 之月と信信と世信又方と信信相果  
 中後と云信と及老年は信不願辛苦相  
 勤中房と云信と室曆三年十月有相果  
 多七信と云信と三年七拾日歳進二千三

年々同至人之代實負純一相勸明亦  
二百年居凡名之内以死休而令相系  
作者故主五人之墓前向之墓可流吉志  
此之依高江七郎上道く由利公之遺言云  
之通之平今以江七郎子孫之者其古切之  
弟也名由利也

日人願之

日國同於江田村百姓

一持之石九合

此之次第

高江四十七也

右之江前父母と古切之仕者持成者之也  
此の身相乳如同人母之病来江在乳  
之息古切者病仕別之累者守之幼也  
一神達上法病病与火雄志不官分中上符



乃應其年未嘗入之儀也乃其年八月病死信  
父九年清美也實改之至其年八月病死信

同人頌

日國同於富村百姓

一持言即中其年未嘗入之儀也

德助

高邑四年九

右德助後老母也古切仕者特威者古切

以月相乳乳父德助後老母也古切仕者特威者古切  
七月病死仕母子相孝也古切仕者特威者古切  
中一症言步以古切仕者特威者古切  
介抱老入古切仕者特威者古切  
助江島娘也古切仕者特威者古切  
母能忠也古切仕者特威者古切  
古切仕者特威者古切

介把仕流家内睦友相成體（水部示）  
 仕貧困之序（子）病母退屋（子）信等  
 一日也之夜宛迎迎往身之店連（子）  
 奇院中（子）負糸（子）柱竹妻存（子）事等  
 初之（子）病母里同那修體村百體絲八  
 中老方（子）糸（子）度名中（子）乃去乃信去里  
 中（子）養出（子）知（子）負糸（子）向編（子）土等  
 等夜母（子）信等（子）信武八人足糸（子）信等  
 信該（子）水（子）信等（子）信該（子）入用（子）等  
 信等（子）中（子）信等（子）信等（子）信等（子）  
 母（子）信等（子）信等（子）信等（子）信等（子）  
 母（子）信等（子）信等（子）信等（子）信等（子）  
 三月乃信等（子）信等（子）信等（子）信等（子）  
 母信等（子）信等（子）信等（子）信等（子）

同人領分

日國同於宿村百姓

七多支書居

烟打

一

七十一

宿村在彼自實成者未少以守相乳以居  
日人候同指為於番山村百姓深立居娘  
又七多支年久及是病之由多之佛之人

在宿村仕因宿村仕以上是病以守之宿  
十ヶ年中夜寢起亦不相叶此亦其  
子休書及之上下指之田畑が養之旨生  
宿村仕候如書居好守自實成と云く之  
云意日所相縁終之宿後と取病史系  
子休を相書實候之考其村内らも余令  
之雇あり一宿村仕者も之雇也中如書居

一日由之度茂体息之日在石田病更  
之由後亦相承于世以享年相承也得  
長病成終患之毎之古此以爲中之遊者  
不仕隨之采和之介抱出育仕身於村内  
茂在貞茂感其老中之所仕者合村以合  
中出以同天明八申年二月内應員中史婦  
之者上采申入武儀元居也中之其後七史

後之享和二戌年九月病死仕也

同人願分

同世月於入野村百姓

一持子志石之年

以家之由居

すす

正長六年三

在平中茂之月於石田村百姓平公娘



中宗紀史以高在焉或云因竊書其書以與  
子休多其日之書青之書及支以紀以  
也其如史記高在焉也其書也其書也  
相續其書也其書也其書也其書也其書也  
修之之書也其書也其書也其書也其書也  
其書也其書也其書也其書也其書也其書也  
南疾相如久之不其書也其書也其書也其書也

右介抱孫亦涉切仕也後為困窮之  
上子休書中右者病之仕方中  
親之也其書也其書也其書也其書也其書也  
仕也其書也其書也其書也其書也其書也其書也  
寬政二年十月力應其書也其書也其書也其書也  
中其書也其書也其書也其書也其書也其書也  
其書也其書也其書也其書也其書也其書也

同人願方

日圓同張東南村百姓

一持字六斗九合三夕

伊藤清原

ぬい

高色辛一

右ぬい父伊藤清原公實政元酉年二月病死

仕母老卒之事元意古切介抱仕道今因

官窮者出所無及夜古依古言仕道之

貞美之老身所之古是仕道之老母也

見捨河言上茂録有收中不仕道之

係有仕古切介抱仕道後村人古中

相乳ぬい古遠之今同實政二戌年十月

為應養系并事人成儀古是中右老母

高色八十九年今存命下仕道

西ノ家

日本書紀

同人願分

日國同發備後村百姓

一持子在中一年七夕

首七後家

右子之故去國國揖西那竹間村百姓

為已卒云

利古の娘と出た娘又首七相果留首首更

既く及老と子老病と身と體床と出た娘

為と困窮と申と人々と先と云と云

亡急者病出首月仕事持成去處村後

人夫中出山有古乳と和と出遠と云と云

實改女也年十二月力産息女年廿入成後

片乃重子と留首首更成中と年と中更

實改女也年二月病死仕

實改女也年二月病死仕

實改女也年二月病死仕

同人願分

日國國於上中村西此

志願書後家

一持言二年非

以

右記一紙書史志願書養父志願書

又代一十書志願書田代志願書

因家形仕史志願書與中書取古自年二月

病死仕後家於仕成老母之如年一娘支

於合三人書言中如合之如一人

佛織績洗濯日雇亦仕老母之娘支書言

信弟自良也相与老母上老母支書言

書言以身相如如相遠之志願書言

七年年正月力應書言并書言或後書言

中如右如每以中半之歲之志願書言

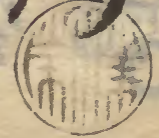
二月病死仕

右之通定北所

德和元年

文化六年十一月

以後是為



Faint, illegible bleed-through text from the reverse side of the page, appearing as ghostly impressions of characters.

孝行之者書上

鳥居丹波守

志願集太

右京國司... 志願事太  
... 月... 日...  
... 物... 一...

鳥居丹波守領分

播磨國赤松郡里服村

持之石

百姓

京右衛門

宣申口拾五...

右京國村百姓若屬... 中者... 白...  
... 成者... 元... 貧窮... 百姓...  
... 氏... 氏... 氏... 右京...  
... 儀... 氏... 山... 田... 村...

此与栗田、法苑、海云、随分、出、信、住、此、物、住、身  
年、負、亦、相、滞、下、此、能、之、法、苑、實、辨、苦、其、之、如  
曰、年、以、亦、見、苦、其、病、死、住、右、妻、并、幼、少、之  
男子、老人、有、之、海、云、同、人、病、死、身、有、貧、窮  
之、中、時、當、申、八、拾、之、罪、之、其、母、身、有、  
拾、年、之、病、之、長、病、之、母、抱、之、引、届、第、九、苦、其、  
妻、此、之、未、年、若、身、有、之、之、親、之、相、談、之、上  
右、男子、附、若、府、之、苦、其、之、法、武、京、為、引、法

田地、於、合、拾、石、余、所、持、住、海、云、此、与、栗、田、之  
此、法、苑、之、法、苑、之、海、云、汝、方、身、之、八、拾、之、罪、  
其、如、此、老、母、之、苦、其、以、貧、窮、之、身、之、海、云、心、  
及、此、之、夫、之、業、亦、之、相、用、當、付、之、起、外、能、自、由  
不、成、處、之、引、水、亦、好、海、云、自、身、抱、之、入、湯  
此、能、為、汝、右、身、病、之、妨、礙、亦、如、由、之、近、年  
大、工、儉、者、相、止、農、業、之、外、之、河、方、身、之、其、出  
於、苦、母、附、流、罪、在、食、物、亦、近、年、之、油、粉、心、身

老母之心不相背東京有年未相識也  
妻之氣味入水似相動水之有以得也  
他人之引入以之長病之母音病未愈心元  
母之病之心坐心之有在深此經之有極  
之病者一方隔之之山子先之寺於重是  
中進之者有起之在物之在母也  
之也之之心之似之少中因之也  
不中由右辨之特成之由有村及人云

出之相身作和古遠之之之身也  
當正月鳥目之貫文也此中作

同人領分

田圃田於馬場村

百姓

法之場養子

作之場

申之拾六筆

持之武名之本森六谷

右之松平右邊於監撰法領分田圃田於大村



百姓新十郎と申者、  
一、  
二、  
三、  
四、  
五、  
六、  
七、  
八、  
九、  
十、  
十一、  
十二、  
十三、  
十四、  
十五、  
十六、  
十七、  
十八、  
十九、  
二十、  
二十一、  
二十二、  
二十三、  
二十四、  
二十五、  
二十六、  
二十七、  
二十八、  
二十九、  
三十、  
三十一、  
三十二、  
三十三、  
三十四、  
三十五、  
三十六、  
三十七、  
三十八、  
三十九、  
四十、  
四十一、  
四十二、  
四十三、  
四十四、  
四十五、  
四十六、  
四十七、  
四十八、  
四十九、  
五十、  
五十一、  
五十二、  
五十三、  
五十四、  
五十五、  
五十六、  
五十七、  
五十八、  
五十九、  
六十、  
六十一、  
六十二、  
六十三、  
六十四、  
六十五、  
六十六、  
六十七、  
六十八、  
六十九、  
七十、  
七十一、  
七十二、  
七十三、  
七十四、  
七十五、  
七十六、  
七十七、  
七十八、  
七十九、  
八十、  
八十一、  
八十二、  
八十三、  
八十四、  
八十五、  
八十六、  
八十七、  
八十八、  
八十九、  
九十、  
九十一、  
九十二、  
九十三、  
九十四、  
九十五、  
九十六、  
九十七、  
九十八、  
九十九、  
百

以前、村月、  
月、  
廿日、  
奉公相極、  
其業、  
仕夜、  
隙を生、  
大切相勤、

予孝行山部志守特成之の里村役人  
出相守山部相遠知予の事為褒賞  
正月身目之貫文如元中作

同人願分

同國同於昆沙門村

百世

志之傍无娘

志

申大二年

持言曰石武斗二年九合

右一者拾之輩一節九ヶ年以前親志之傍二ヶ  
年以前相於病无仕祖父依右為依九ヶ年以前  
病无仕祖母依九ヶ年以前病无仕祖母依九ヶ  
拾ヶ年以前不足痛と申外其出右志了親  
志之傍相累山部後志人 志之傍未出仕仕  
依得志紙行届節と申志の儀有つと申者志  
始村方一者志代りく農業者志付志山部志  
志く志之業志依志志平世世志志

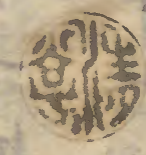
以届及中作有右志之依随分出晴仕農業  
之間之日雇亦之出又之半奉公等  
界出右之賃浪を以母と之以下成丈食物未  
為心身為治幼年之妹を人育之如之續之為  
外村に奉公之出之身を人育之艱難  
仕拾之輩より當申年迄拾ケ年之女子  
身分を度く之奉公迄幼年之妹を世話仕  
農業之不及中半奉公日雇穡等仕  
年貢之滞相領母之孝志は女子  
身分別之より特成之の身村役人等知  
相身少如お遠之之身為廢負當正月  
令二分米之俵為之申作

右志去未十二月奇特者認出作第一回  
可中上處以味以届兼公身迄中上旨  
中上並作身世反法届中上作以と

鳥居丹波守家

文化九壬申年四月

志願集太



Faint vertical text in the background, likely bleed-through from the reverse side of the page.

