

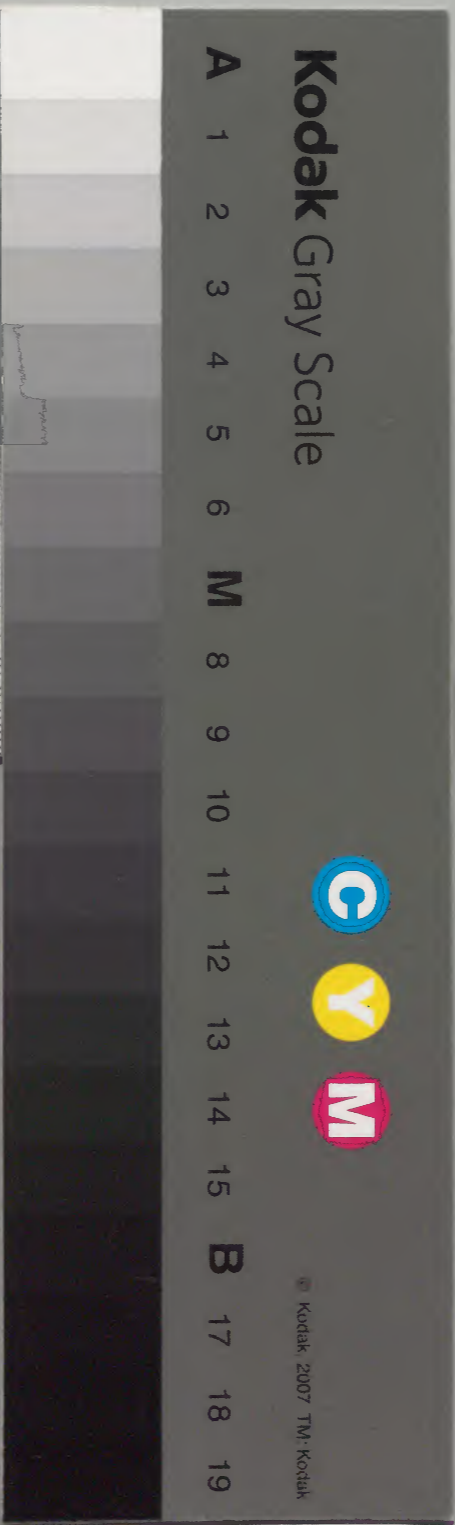
五水奇觀

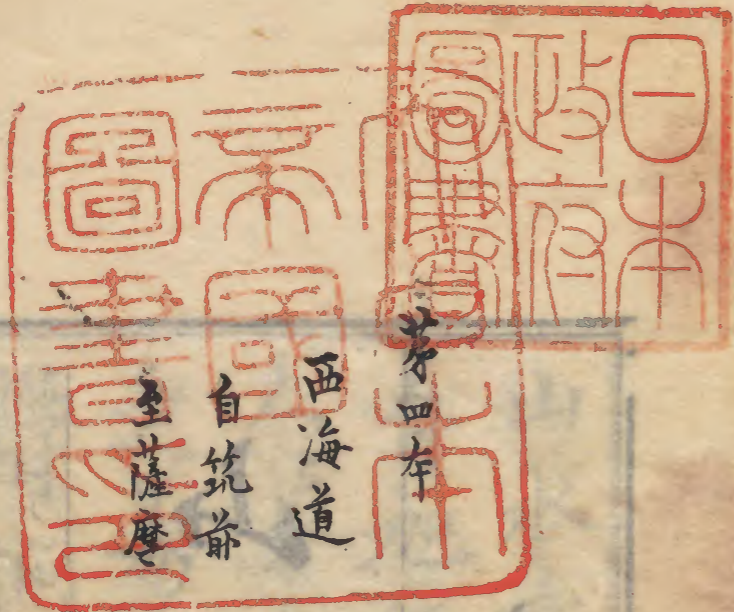
後

				和書門類
				一六五七九
				一八二
				七函
				八冊

庫文閣内		和書類
一七三函	一六五七九	
六八		
架冊	號類	

内閣文庫		
番號	和	16579
冊數	8 ( 5 )	
函號	172	111





第四本

西海道

自筑前

至薩摩

第三本

南海道

自紀伊

至土佐

第二本

山陽道

自播磨

至長門

第一本

山陰道

自丹波

至石見

明治十三年購求

六一二五

旭江先生著

山水奇觀

南紀 求古堂藏

山水奇觀後篇序  
自旭江來之山水奇觀出而  
人之爭需以少由卦遊但恨篇  
之易終也何者一展之後  
懣惘者即為之開暢病  
者頓癒夫老馬難步與

幼而不能遠行者皆得軍  
此冊乃不出戶庭而縱觀萬  
里之奇勝不但騷客吟士  
名勝身旭江右以者又揮  
靈腕寫照向之所遺漏若  
獲若干區以足成續篇

噫求之海心于世之好子家  
也 不遺餘力一匠匠人殆將  
盡矣於是乎觀前篇而  
望蜀去喜求焉年觀之  
余去其洛陽之殘缺也  
也哉

山陰  
士可  
孺

辛酉之秋  
浪華  
梅佳  
居士題  
友人  
華亭陳人寫



大江山

丹波

山陰



丹波鬼城

將軍昔神武下  
手斃妖鯨猶自  
團樂名鬼童話  
鬼城

山陰

山知福

丹波鐘坂



日夕愁  
山路疲  
莫不恹  
頑石橋  
唯可望  
新曾渡  
人間

丹波山經卷



丹波山野嶺

芳草遍  
原頭十里  
春風掃  
不遠人  
柳唯摩  
原



山陰

三



大野原

山陰

四



佳景思  
佳句於  
題又怕  
粗工夫  
白淮竟  
我欲乞  
文殊

大智山



丹後天橋立

鼓岳



丹後大知嶺

大机  
有松  
所増  
増七  
銀九  
并山  
舟舟



輪崎

立立

湊良由

男山

滝岩

十載思他  
勝夢魂只  
惘懷鎮以  
今日見猶  
訝夢中逢

丹後大知嶺

山陰





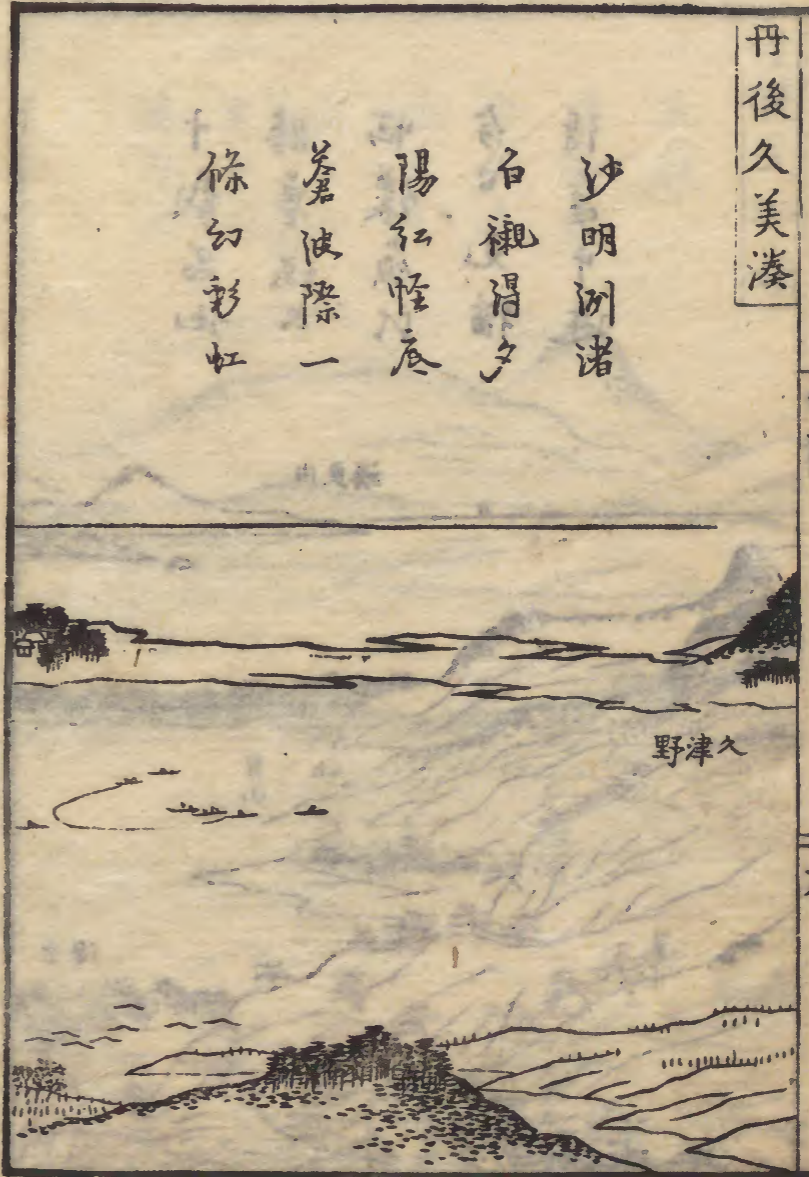
丹後美濃

丹後美濃  
 丹後美濃  
 丹後美濃  
 丹後美濃  
 丹後美濃  
 丹後美濃  
 丹後美濃  
 丹後美濃  
 丹後美濃  
 丹後美濃

丹後美濃

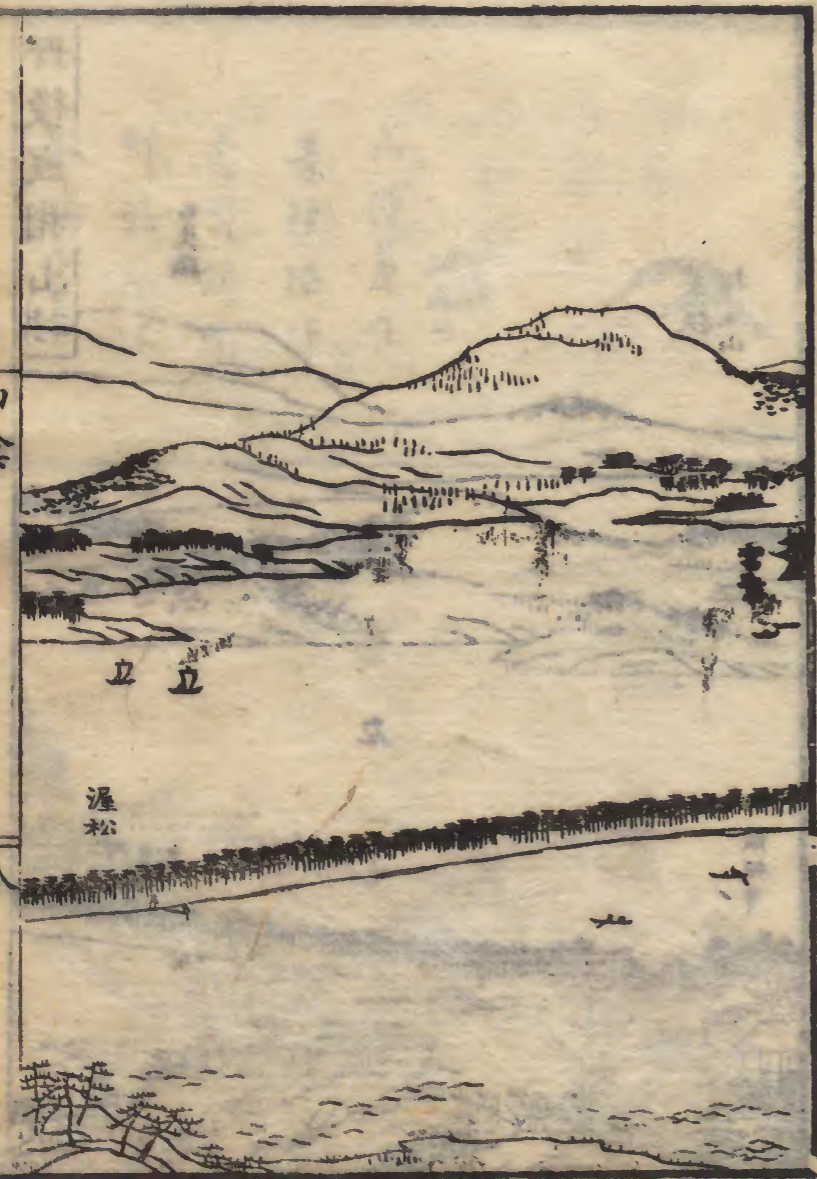
辨天島

丹後久美湊



丹後久美湊  
 沙明洲渚  
 白瀬得夕  
 陽紅怪底  
 蒼波際一  
 條幻彩虹

野津久



丹後成相山

輕舟在  
近遠貪  
看裡面  
多新話  
載將去  
更向外  
邊道

橋立社

久殊堂

丹後成相山其二



若狭松尾山  
山僧薦佳  
景秋榻掃  
青苔偶坐  
如林下来



久美浜



丹後葛野

浦舎時  
燈火霞  
夜山色  
微客帆  
投暝晚  
天際白  
猶飛

信州

白沙洲



但馬岩井谷

山陰

十



但馬岩井谷

江杉嘯石影澗水  
 鍾音輞轆風定群喧  
 息洞巖月色澄

大杉溪

山陰

十

飛泉當  
海口只  
許泛舟  
未嘗入  
風烟裡  
方知太  
險奇



但馬瀬戸瀑布







鼓崎

但馬鷹濱

歩、生文  
 貝海濱自  
 不賣暗沙  
 鶴循咏德  
 是拾霞人





應被漁翁  
 笑江山悠  
 地不若為  
 詩畫手法  
 要傳人間

高濱



但馬鼓崎

五靈祠

伊佐之岬

馬日和山

東勢入  
白山  
既壽之  
外不長  
矣以而  
其蘇則



松崎

正是落  
節幾人  
浴所客  
某散後  
上美春



絹卷島

瀬戸

但馬湯嶺

晚中天豎  
滄意欲送  
輕雷認得  
岸村近急  
頂下領來



吉田



鷹濱

萬頃瑤  
 瀟碧玉  
 星嶋嶼  
 浮不勞  
 問名字  
 總是少  
 風流



津々羅尾

青島

童崎

因幡加路小山



明神山

村施布

伯耆大野



山中市叢蘇  
滿目似桃林  
賣劍人多少  
天寒落日沈

隱岐圖



此繪

八

原市牛

浅雪猫  
粉白缘  
山左找  
迴客心  
怪更甚  
又買竹  
與未



雲川

立巖

山陰

竹丸

山陰下谷



大山



投入堂

山  
人  
道  
遠  
入  
山  
深  
處  
人  
迹  
罕  
至  
此  
山  
之  
名  
也

山  
繪

山  
繪



伯耆美德山

枯藤挂上巖  
 峯險如錐構閣  
 何容易只看一  
 挿休

牛背岩  
 馬背岩

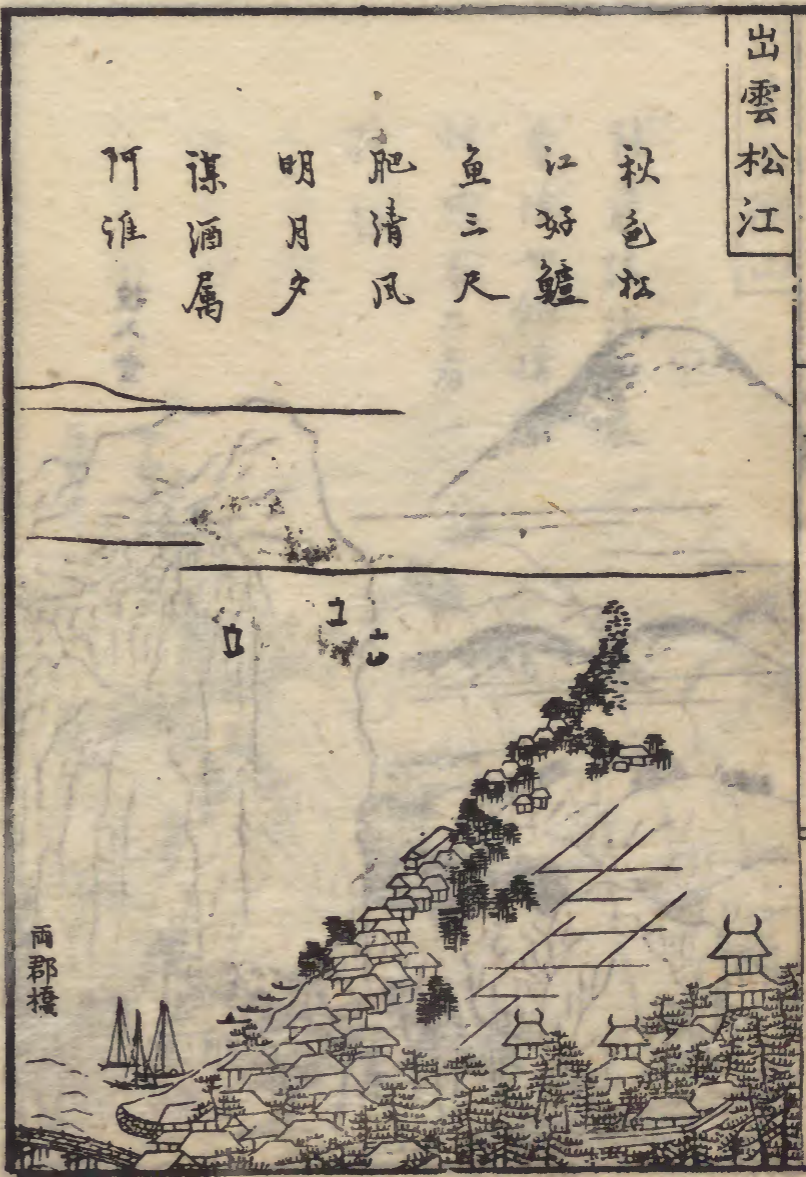
山  
繪

山  
繪



出雲松江

秋色松  
江好鱧  
魚三尺  
肥清風  
明月夕  
謀酒屬  
阿雅



兩郡樓



袖志濱

山陰

七

出雲日御崎

征帆猶未  
歇積水拍  
天長僧步  
鐘聲散塔  
邊名夕陽



山陰

七

山子獅

出雲廣瀬



吐月山

八幡社

廢礎依然  
在興山溪  
自如階山  
看系録都  
属牧牛免

尼子氏  
城跡



川田富



山陰

廿四

石見妹山

京俗蘭盆  
 夕山如曉  
 字痕客途  
 些易感對  
 此乃銷魂



山陰

廿三



山金

七五



石見高津山

真角山頭  
 月原亭看  
 尖時歌神  
 長不死千  
 載伴清輝



山

九四

