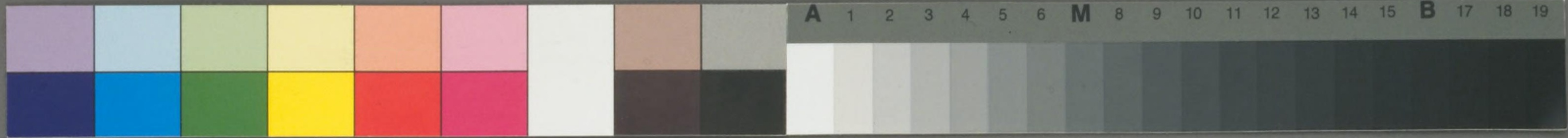


新刊
日本書紀
神代
上下

外題
後陽成院御宸筆



日本書紀歷代之古史也 元正天皇養
 老年中一品舍人親王太朝臣安麻呂奉
 勅撰之吾朝撰書迄 奏覽以是為權與
 者耶君臣共以莫不窮此書矣按 應神
 天皇以還至 繼體天皇御宇異域典經
 多以雖來朝不解其義徒經三百有餘歲
 矣 推古天皇御宇聖德太子察三才之
 源達三國之起故始以漢字附神代之文
 字傍於于爰吾邦人浸得識量典經之旨
 非至聖誰敢成此緯哉蓋神道者為萬法
 之根抵儒教者為枝葉佛教者為花實彼
 二教者皆是神道之末葉也雅以枝葉顯
 其本原然則異曲同工者歟頃學儒佛者
 黷而知神書者鮮矣物有本末事有終始
 何棄本取末焉於神國爭疏神書乎萬機
 之政尚以神事為最第一但神代事理既
 幽微非理不通欽惟
 陛下寬惠叡智之餘後世惜其流布之不廣
 遂命鳩工於是始壽諸梓矣舊本頗純駁
 不一求數本考正之去其駁而錄其純用
 之國而及之天下則以成熙皞之治以紹
 神尊之統保瑞穗之地千五百秋將必有
 賴於斯焉

慶長亥姑洗晨

正四位行少納言藤原朝臣國賢識

神代卷者 安永年中 後光明院孫子父豐光直拜領可謂重寶者 後陽成院孫官判在官庫
 外題 後陽成院孫御宸筆之跋 清家 為後世 正三位鴨光行

