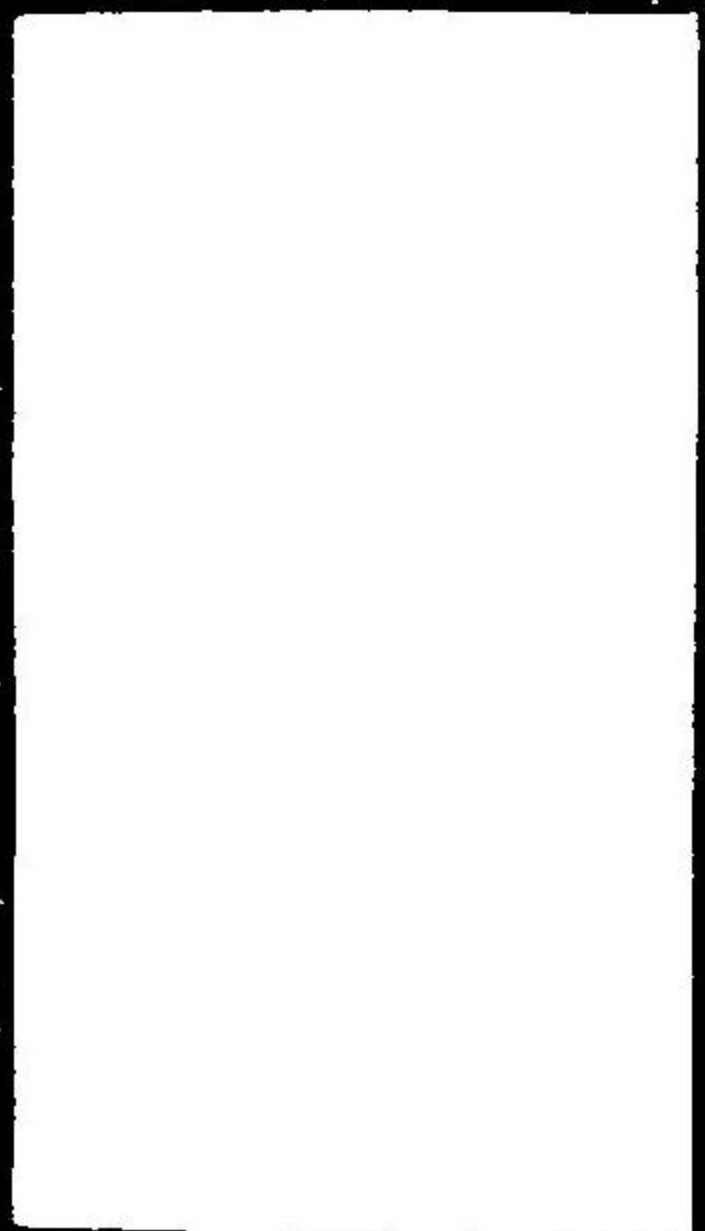
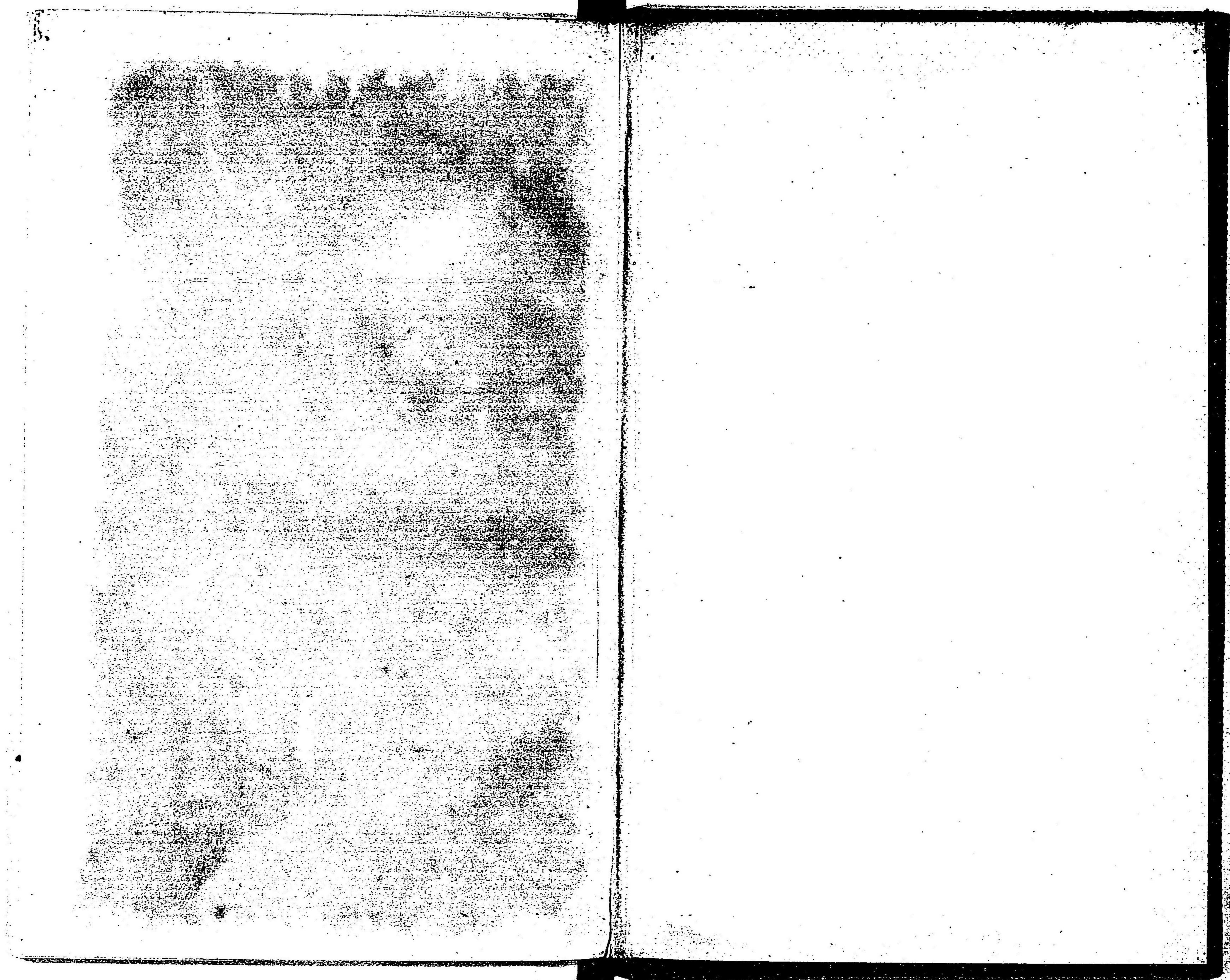


1
2
101

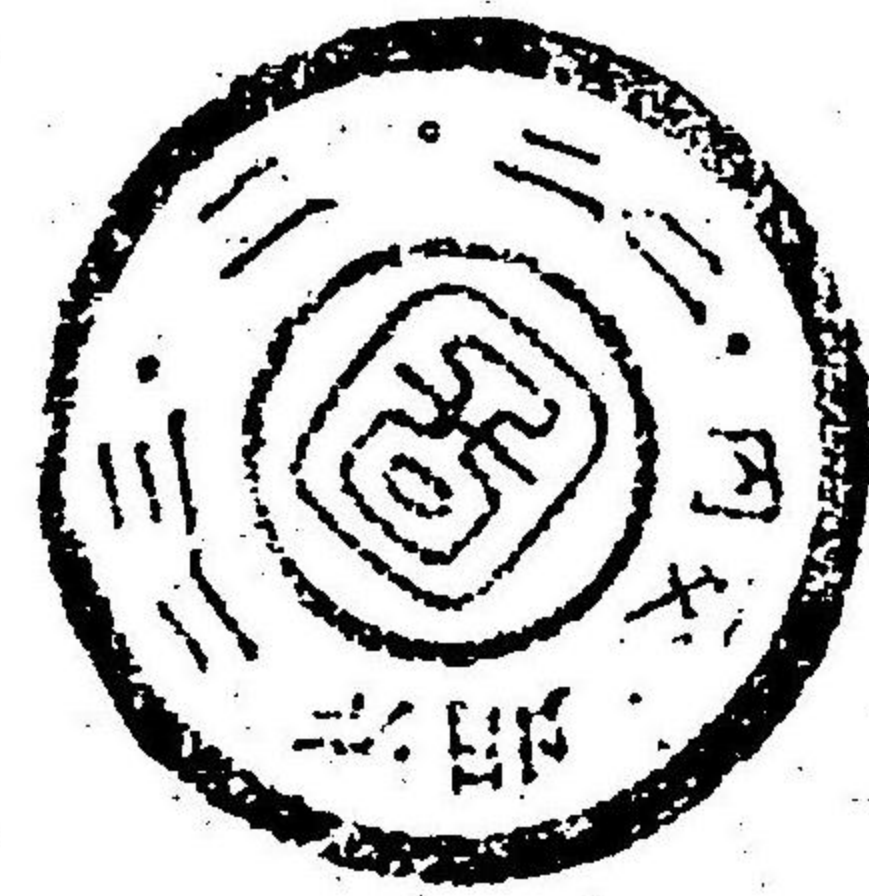
明治三
十二年
三重縣治一覽
全





No 1335 / 23

明治二十二年
三重縣治一覽



例言

- 一 此編ハ明治二十一年本縣統計書所載ノ事實ニ就キ其
總數ヲ摘擧シ以テ縣治ノ一班ヲ覽ルニ便ス
- 一 事實調査ノ時期ハ概テ各項ノ下ニ記スト雖凡間之レ
ヲ欠クモノハ即チ明治二十一年中ノ事實若クハ年々
異動ナキモノナリ
- 一 編中何年ト書スルハ曆年次ニシテ何年度ト書スルハ
會計年度ナリ
- 一 數量ハ概テ一位(圓)石(町)反(貫)等ニ止メ四捨五入シテ之
レヲ計記セリ其一位以下ニ及ブモノハ一位(●)印ヲ以

テ一位ヲ示シ初行數字ノ右傍ニ必ス其數稱ヲ附ス
一編中(?)印ヲ填スルモノハ調査不詳ニシテ(―)線ヲ填ス
ルモノハ全ク事實ナキモノナリ
一數字ハ千位ニ(、)ヲ施シ三位ヲ進ムル毎ニ又(、)ヲ附ス

明治二十二年十二月

三重縣第一部庶務課

三重縣治一覽

目次

◎土地之部

第一	三重縣ノ位置	一丁
第二	氣象	一丁
第三	面積ノ一(國別)	二丁
第四	面積ノ二(地目別)	三丁
第五	田畑宅地ノ反別及地價	四丁
第六	行政區畫	五丁
第七	警察區畫	六丁
第八	裁判區畫	八丁
第九	土木區畫	十丁

(一目)

〔二目〕

第十

租稅區畫……………十二丁

第十一

陸軍管區……………十四丁

第十二

元標ヨリ各地へノ里程……………十五丁

◎人員之部

第十三

人員及戸數ノ一(郡別)……………十七丁

第十四

人員及戸數ノ二(市街)……………十九丁

第十五

職業別現住人員……………十九丁

第十六

族籍別本籍人員……………二十丁

第十七

年齡別本籍人員……………廿一丁

第十八

出生及死亡數(本籍者)……………廿三丁

第十九

夫婦者及結婚離婚數(本籍者)……………廿三丁

第二十

管内外出入寄留人員……………廿三丁

第廿一

管内外送入籍ノ人員……………廿四丁

◎軍事之部

第廿二

兵員……………廿五丁

第廿三

徵兵人員……………廿五丁

第廿四

徵發物件……………廿六丁

◎農業及牧畜之部

第廿五

農業者……………廿九丁

第廿六

自作及小作田畑……………三十丁

第廿七

重ナル農商物……………三十丁

第廿八

桑園、繭及生糸等ノ産額……………卅二丁

第廿九

茶園、製茶産額及茶業者……………卅三丁

第三十

牛馬數及牛乳……………卅四丁

〔三目〕

〔四目〕

◎山林及鑛業之部

- 第卅一 山林ノ反別及箇數……………卅七丁
- 第卅二 銃獵免許人員……………卅七丁
- 第卅三 鑛坑數……………卅七丁
- 第卅四 鑛物採掘高及製練高……………卅七丁
- 第卅五 鑛泉……………卅八丁

◎漁業及製鹽之部

- 第卅六 捕漁及採藻業戶數……………四十一丁
- 第卅七 漁浦及漁船……………四十一丁
- 第卅八 水產物ノ價額……………四十二丁
- 第卅九 製鹽……………四十三丁

◎工業及製品之部

- 第四十 工場……………四十五丁
- 第四十一 製造製作物品ノ數量及價額……………四十六丁
- 第四十二 酒類釀造高及人員……………五十二丁
- 第四十三 菓子、煙艸、及賣藥ノ製造高及人員……………五十三丁

◎土功之部

- 第四十四 道路ノ延長及新開修繕坪數……………五十五丁
- 第四十五 橋梁ノ個數及新架修繕費……………五十五丁
- 第四十六 堤防ノ新築修繕ノ個所延長及費金……………五十六丁
- 第四十七 溜池水路……………五十六丁
- 第四十八 溜池水路ノ修繕……………五十七丁
- 第四十九 上水……………五十八丁

〔五目〕

◎商業之部

〔六目〕

第五十 商賈……………五十九丁

第五十一 商業會社……………六十丁

第五十二 諸市場……………六十一丁

第五十三 著名津港輸出入物品ノ元價……………六十一丁

第五十四 重ナル物品ノ相場……………六十二丁

◎貨幣之融通之部

第五十五 銀行及質店……………六十五丁

第五十六 公債証書……………六十六丁

第五十七 地所建物船舶ノ賣買書入質入件數……………六十七丁

第五十八 金利歩合及銀行ノ利益……………六十七丁

◎交通之部

第五十九 街道ノ里程……………六十九丁

〔七目〕

第六十 車輛……………七十丁

第六十一 郵便及電信……………七十一丁

第六十二 通運會社……………七十一丁

第六十三 燈台……………七十一丁

第六十四 船舶碇泊港……………七十二丁

第六十五 河川通船里程……………七十三丁

第六十六 堀河通船里程……………七十六丁

第六十七 船舶……………七十六丁

第六十八 海上運賃……………七十七丁

第六十九 著名港津出入ノ船舶……………七十八丁

◎衛生之部

第七十 醫師及藥舖……………七十九丁

〔八目〕

- 第七十一 病院……………八十一丁
- 第七十二 傳染病及地方病ノ患者并ニ死亡者人員……………八十二丁
- 第七十三 諸病死亡人員……………八十三丁
- 第七十四 種痘……………八十四丁

◎教育之部

- 第七十五 小學校……………八十五丁
- 第七十六 諸學校……………八十六丁
- 第七十七 幼稚園及圖書館……………八十六丁
- 第七十八 新聞紙及雜誌……………八十六丁

◎警察之部

- 第七十九 警察署及警察官……………八十九丁
- 第八十 民有ノ銃砲……………九十一丁

〔九目〕

- 第八十一 銃砲彈藥ノ賣買……………九十二丁
- 第八十二 變死人及變死セントセシ人員……………九十二丁
- 第八十三 途上保護人員……………九十三丁
- 第八十四 捕ニ就キシ犯罪人員……………九十三丁
- 第八十五 違警罪處斷人員……………九十三丁
- 第八十六 附加刑及特別監視人員……………九十三丁
- 第八十七 盜難……………九十四丁
- 第八十八 盜難ニ罹リシ財産ノ價額……………九十四丁
- 第八十九 火防組……………九十五丁
- 第九十 火災……………九十五丁
- 第九十一 取締ニ關スル營業者……………九十六丁
- 第九十二 貸坐敷及娼妓……………九十六丁

〔十目〕

◎監獄之部

第九十三 監獄官……………九十七丁

第九十四 監獄署……………九十七丁

第九十五 在監人員……………九十八丁

第九十六 監獄ノ經費……………九十九丁

◎社寺之部

第九十七 神社及神官……………百一丁

第九十八 寺院及住職……………百一丁

◎恤救及褒賞之部

第九十九 國庫費恤救……………百三丁

第百 備荒儲貯蓄金ノ救助……………百三丁

第百一 褒賞……………百四丁

◎貯蓄之部

第百二 備荒儲蓄金……………百七丁

第百三 郵便貯金及銀行貯金……………百七丁

◎國稅地方稅及町村費之部

第百四 國稅……………百九丁

第百五 地方稅……………百十丁

第百六 町村費……………百十一丁

◎歲出入之部

第百七 國庫金地方稅及町村費ノ收支……………百十三丁

◎縣會及町村會之部

第百八 縣會……………百十五丁

第百九 縣會議員……………百十五丁

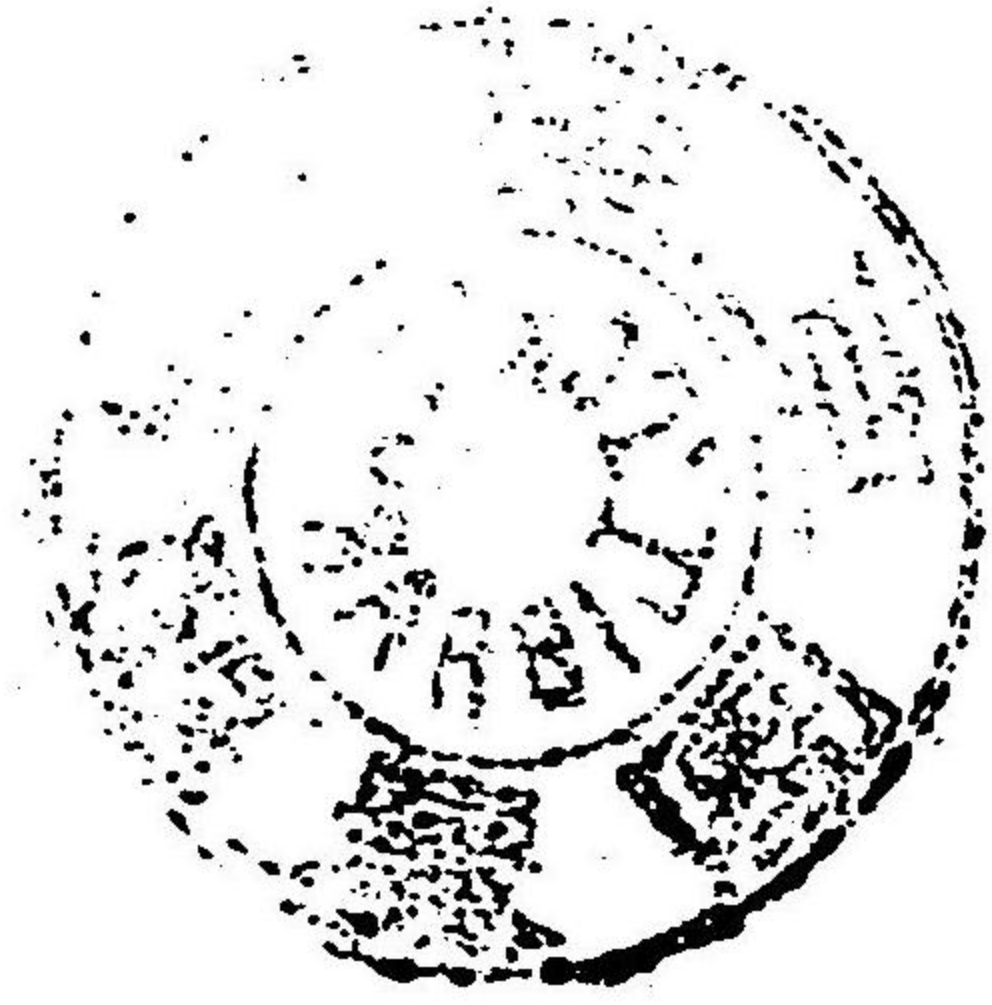
〔十一目〕

〔二十目〕

第一百十 縣會議員ノ撰被撰權……………百十五丁
第一百十一 町村會……………百十六丁

◎官吏及文書之部

第一百十二 縣官人員及月俸……………百十七丁
第一百十三 郡吏人員及月俸……………百十七丁
第一百十四 町村吏人員及月俸……………百十八丁
第一百十五 縣廳取扱文書數……………百十八丁



三重縣治一覽

一……………三重縣ノ位置



東端……………志摩國荅志郡國崎村……………瀧處二十里三十二町
西端……………西經 二度五十七分……………紀伊國南牟婁郡揚枝村
南端……………北緯 三十三度四十四分……………紀伊國南牟婁郡檜枝村
北端……………北緯 三十五度十四分……………伊勢國員辨郡篠崎村
長處四十二里六町

(但シ經度ハ東京舊本丸天守臺ヲ元トセリ)

◎第二……………氣象(觀測ハ午前十時溫度ハ華氏雨量ハ佛厘ナリ)

〔一〕

觀測所

溫度(平均)

晴天

曇天

雨降リ

雪降リ

雨量(總數)

天氣(日數)

(二)

安濃郡津	六・一・八	?	?	?	?	一〇五佛厘
阿拜郡上野	六・一・六	二二五	一〇六	四四	—	五八、
荅志郡鳥羽	六・二・九	二二二	九三	五一	—	二五七、
南牟婁郡木ノ本	六・八・三	二四四	五八	六四	—	二四〇、
平均	六・三・七	二二七	八六	五三	—	一六五、

◎第三.....面積ノ一(國別)(明治十六年調)

國名	周圍	面積	一方里平均ノ人員
伊勢國	一七一里	二二二方里	三〇八三八
伊賀國	三九、	四五、	二、三二一、
志摩國	九九、	二四、	二、三四〇、
紀伊國(南北牟婁二郡)	九九、	六八、	一、〇五二、
全管計	三三六、	三六一、	二、五三八、

◎第四.....面積ノ二(地目別)(年末現在)

官有地	三、四七、一九四万
田	三、三二一、反
畑	五、三二、
宅地	六、一、
山林	三、〇三〇、一、
原野	六、一一、
社寺地	五、四四四、
道路堤塘	?
河川溝渠	?
池沿湖	?
雜	四、五、二三、

(三)

本表官有地ハ地籍編纂ノ業ヲ完ラサルヲ以テ確實ノ材料ナシ今姑ク概數ヲ計記セリ

(四)

民有地……………三、五〇〇、八〇七反

田……………七五六、二七二反
 畑……………二四七、七二〇、
 宅地……………七八、七〇五、
 山林……………二、三三六、八五一、
 原野……………四四、五二三、
 社寺地……………三五、
 道路堤塘……………一、九〇六、
 河川溝渠……………一、八八六、
 池沼湖……………二、二五〇、
 雜……………一、六五九、

◎第五……………田畑宅地ノ反別及地價(年末現在)

反別	地價	平均一反ノ地價
田……………七四一、九五六反	四四、七九一、九八五兩	六〇、三七
畑……………二四五、五八九、	六、二七四、〇七八、	二五、五五
宅地……………七八、五一七、	三、九七一、五一六、	五〇、五八

◎第六……………行政區畫(十二月三十一日現在)

三重縣廳所在地……………安濃郡津市大字茶屋町

役所々在地	面積	戶長役場ノ數	浦役場數	町數	村數	戶數(現住)	人員(現住)
桑名郡役所……………桑名吉津屋町	七、五 ^{方里} 六	二五	七	五三	一二六	二二、〇七一 ^戶	五七、九二一
員辨郡役所……………楚原	一四、五六	二四	—	—	一〇五	八、八八八	四二、五四一
三重郡役所……………西日市北町	一八、〇二	三三	二	二六	一三一	二〇、一〇六	一、〇〇、三一八
鈴鹿郡役所……………龜山西ノ丸	一九、三九	三三	—	二七	七三	九、五五二	四九、四六九
奄藝郡役所……………白子	九、九四	一八	八	一一	九〇	一一、六一四	六五、三八八
河曲郡役所……………津西町	一一、五五	二〇	四	八一	七六	一一、二九六	六二、六四三
安濃郡役所……………久居東鷹跡町	三六、二四	三七	八	八	一三五	一五、二七四	八〇、八三六
飯高郡役所……………松坂魚町	二六、三〇	二五	二	二二	一三四	一三、六五九	五九、四四一
飯野郡役所……………相可	二九、九一	一六	三	—	一二四	七、六二九	四三、三〇九

(五)

(六)

度會郡役所	山田岩瀨町	四九・一一	四一	一六	三〇	一七八	二一、三三二	一〇九、七四八
阿拜郡役所	上野西ノ丸	二二三・四	二八	一	三五	九五	一一、九一七	六四、〇二八
名張郡役所	名張鍛冶町	二二・五二	一九	一	一	九七	八、九七〇	四〇、四三八
伊賀郡役所	鳥羽錦浦	二四・一一	二二	三	五五	九五	一〇、六四三	五六、一五八
荅志郡役所	尾鷲南浦	六八・四三	一七	〇	三三	四、九〇六	二六、〇二二	二六、〇二二
北牟婁郡役所	木ノ本	六八・四三	一七	八	八九	九、七七二	四、七七二	四五、五八七
南牟婁郡役所	木ノ本	六八・四三	一七	八	八九	九、七七二	四、七七二	四五、五八七
計		三五九、九五	三五八	一〇〇	二七五、五四〇	一八〇、五二八	九〇三、八三六	

◎第七 警察區畫(年末現在)

桑名警察署	桑名船馬町	桑名郡一圓	五三	一二六	一一、〇七一	五六、九四二
大泉原警察署	員辨郡大泉原村	員辨郡一圓	一	一〇五	八、八八八	四三、六七三

(七)

四日市警察署	四日市北町	三重郡ノ内	二六	九七	一五、二一一	七四、二七七
菰野分署	三重郡菰野村	三重郡ノ内	一	三四	四、八九五	二四、二一一
關警察署	關中町	鈴鹿郡一圓	一七	七三	九、五五二	五〇、七八二
神戸警察署	河曲郡神戸新町	河曲郡ノ内	二	五三	七、一九〇	三七、三八四
津警察署	津市大門町	安濃郡一圓	八二	七七	一一、六一四	六一、五八三
一身田分署	一身田村	奄藝郡ノ内	一	三六	五、一〇六	二八、二八七
久居警察署	久居本町	一志郡一圓	八	一三五	一五、二七四	八三、三八二
松坂警察署	飯高郡松坂本町	飯野郡一圓	三	一〇八	一一、〇五二	六一、〇八二
川俣分署	七日市	飯高郡ノ内	一	二六	一、六〇七	九、八四七
相可警察署	相可村	多氣郡一圓	一	二四	七、六二九	四四、四五七
宇治警察署	山田岡本町	度會郡ノ内	三〇	一五九	一九、四二二	九九、八七三
吉津分署	度會郡神前	度會郡ノ内	一	一九	一、八一九	九、六二五

(八)

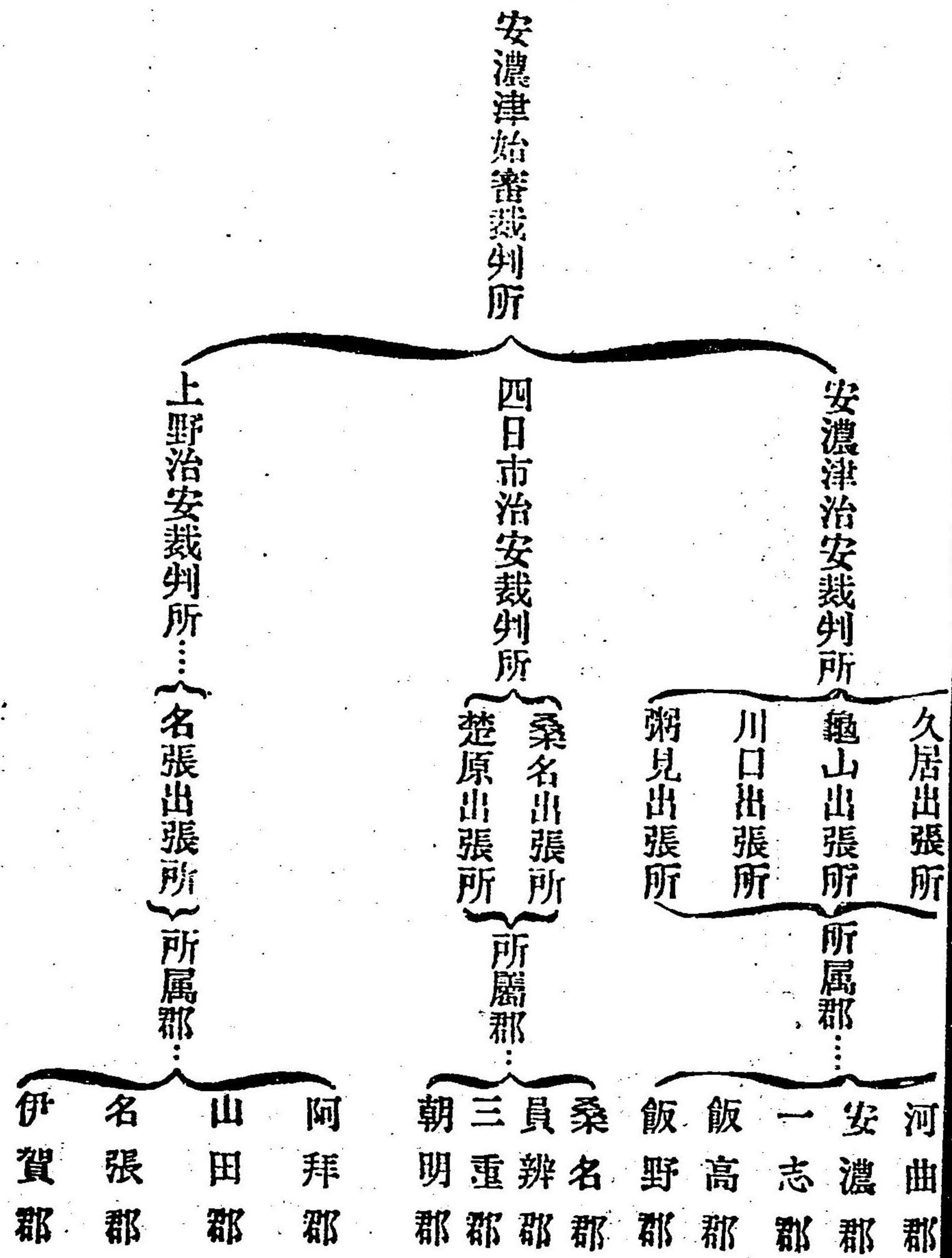
鳥羽警察署……	荅志郡鳥羽町……	〔荅志郡一圓〕	四三	六、一八二	三三、一九九
波切分署……	英虞郡波切村……	〔英虞郡一圓〕	一二	四、四五七	二三、九三六
尾鷲警察署……	尾鷲中井浦……	〔北牟婁郡一圓〕	三三	四、九〇六	二六、三〇三
木ノ本警察署……	木ノ本浦……	〔南牟婁郡一圓〕	八九	九、七七二	四五、六三六
上野警察署……	阿拜郡上野丸ノ内……	〔阿拜郡一圓〕	七三	一一、〇五一	五五、四四九
山田分署……	山田村大字平田内……	〔山田郡一圓〕	三三	一、八六六	九、一四三
名張警察署……	名張町……	〔伊賀郡一圓〕	六四	六、五五四	二八、九二一
阿保分署……	伊賀郡阿保村……	〔名張郡一圓〕	三三	二、四一六	一一、六六一
計……			一、五四〇	一八〇、五二四	九一九、六五三

◎第八……裁判區畫

〔松坂出張所〕
白子出張所

〔鈴鹿郡〕
菴藝郡

(九)



〔十〕

安濃津始審裁判所

山田支廳……………山田治安裁判所

野後出張所	槌柄出張所	木ノ出張所	本ノ出張所	尾鷲出張所	鷦方出張所	相可出張所	五ヶ出張所	所出張所	上野出張所	鳥羽出張所
-------	-------	-------	-------	-------	-------	-------	-------	------	-------	-------

所屬郡

多氣郡	度會郡	荅志郡	英虞郡	北牟婁郡	南牟婁郡
-----	-----	-----	-----	------	------

◎第九……………土木區畫

第一土木區事務所(桑名郡桑名南魚町)……………

所轄郡名

桑名郡	員辨郡	三重郡	朝明郡	鈴鹿郡
-----	-----	-----	-----	-----

〔一十〕

第二土木區事務所(安濃郡三重縣廳內)……………

所轄郡名

奄藝郡	河曲郡	安濃郡	一志郡	飯高郡	飯野郡	阿拜郡	山田郡	名張郡	伊賀郡
-----	-----	-----	-----	-----	-----	-----	-----	-----	-----

第三土木區事務所(度會郡山田宮後町)……………

所轄郡名

多氣郡	度會郡	荅志郡	英虞郡	北牟婁郡	南牟婁郡
-----	-----	-----	-----	------	------

〔二十〕

◎第十……………租稅區畫

第一區租稅檢查員派出所(桑名郡桑名三ノ丸)……………所轄郡名
桑名郡
員辨郡

第二區租稅檢查員派出所(三重郡四日市北町)……………所轄郡名
三重郡
朝明郡

第三區租稅檢查員派出所(奄藝郡白子)……………所轄郡名
鈴鹿郡
奄藝郡
河曲郡

第四區租稅檢查員派出所(安濃郡津榮町)……………所轄郡名
安濃郡
一志郡

第五區租稅檢查員派出所(阿拜郡上野紺屋町)……………所轄郡
阿拜郡
山田郡
名張郡
伊賀郡

第六區租稅檢查員派出所(飯高郡松坂中町)……………所轄郡
飯高郡
飯野郡
多氣郡

第七區租稅檢查員派出所(度會郡山田下中之郷)……………所轄郡
度會郡
荅志郡
英虞郡

第八區租稅檢查員派出所(南牟婁郡木ノ本)……………所轄郡
北牟婁郡
南牟婁郡

〔三十〕

◎第十一……………陸軍管區

第三師管第五旅管所屬

津大隊區……………

津監視區……………

- 桑名郡 員辨郡 三重郡
- 朝明郡 鈴鹿郡 奄藝郡
- 河曲郡 一志郡

山田監視區……………

- 飯高郡 飯野郡 多氣郡
- 度會郡 荅志郡 英虞郡
- 北牟婁郡 南牟婁郡

第四師管第七旅管所屬

大津大隊區ノ内……………上野監視區……………

- 阿拜郡 山田郡 名張郡
- 伊賀郡

◎第十二……………各地へノ里程(明治十九年調津元標ヨリ陸路各地元標迄)

東京府……………追分ヨリ東海道……………百十二里十二丁

京都府……………關ヨリ東海道……………二十五里十一丁

大坂府……………京都ヲ經テ……………三十八里十三丁

奈良縣……………伊賀街道及大和街道ヲ經テ……………二十三里十五丁

和歌山縣……………京都及大坂ヲ經テ……………五十六里九丁

松坂ヨリ和歌山街道……………四十四里十四丁

滋賀縣……………關ヨリ東海道……………二十二里二十二丁

岐阜縣……………桑名ヨリ袖井村ヲ經テ……………二十六里七丁

桑名郡役所……………伊勢街道ヲ經テ東海道……………十二里八丁

員辨郡役所……………伊勢街道及東海道ヲ經テ大矢知村ニ入ル……………十三里二十八丁

三重朝明郡役所……………伊勢別街道ヲ經テ東海道……………八里二十八丁

〔八十〕

飯高郡	一〇、六九二	五五、九一一	五四、四一九	五・三三
飯野郡	二、九六七	一六、一三三	一六、五一〇	五・四四
多氣郡	七、六二九	四三、二二九	四四、四五七	五・六八
度會郡	二一、二三一	一〇九、九九八	一〇九、四九八	五・一七
阿拜郡	一〇、七五九	五三、六六〇	五四、二〇四	四・九九
山田郡	二、一五八	一〇、三六七	一〇、三八八	四・八〇
名張郡	四、一八四	一八、〇九七	一八、一二四	四・三三
伊賀郡	四、七八六	二二、三四〇	二二、四五八	四・四六
荅志郡	五、〇九四	二六、五四八	二七、二一九	五・二一
英虞郡	五、五四五	二九、六一一	二九、九一六	五・三四
北牟婁郡	四、九〇六	二六、〇一二	二六、三〇三	五・三〇
南牟婁郡	九、七七二	四五、五三二	四五、六三六	四・六七
計	一八〇、五二四	九一六、四三八	九一九、六五三	五・〇三

◎第十四 人員及戸數ノ二(市街)(十二月三十一日現在)

桑名	三、五五七	一六、七二六	一五、〇七一	四・七〇
四日市	二、四七二	一三、六四三	九、九〇七	五・五二
津	三、二八三	一五、四四一	一二、〇八五	四・七〇
松坂	二、八三〇	一二、三一七	一〇、七二三	四・三六
山田	四、七七三	二一、三九二	二〇、四七〇	四・四八
上野	二、七三七	一二、七四八	一二、六〇六	四・六六
計	一九、六五二	九二、二六七	八〇、八五三	四・七〇

◎第十五 職業別現住人員(十二月三十一日現在)

〔九十〕

現住戸數	現住人員	本籍人員	現住一戸平均 現住人員
三、五五七	一六、七二六	一五、〇七一	四・七〇
二、四七二	一三、六四三	九、九〇七	五・五二
三、二八三	一五、四四一	一二、〇八五	四・七〇
二、八三〇	一二、三一七	一〇、七二三	四・三六
四、七七三	二一、三九二	二〇、四七〇	四・四八
二、七三七	一二、七四八	一二、六〇六	四・六六
一九、六五二	九二、二六七	八〇、八五三	四・七〇

〔十二〕 庶業（官吏、教員、著述家、畫工、新聞記者、代官、神官、僧侶、醫師等）……………三二、二九〇人 千分比例 三五八

商業（諸商賣人、銀行會社商店ノ番頭、支配人、雇人等）……………八七、七二六、 全 九五、

工業（諸職人、製造工作ニ關スル者、及礦夫等）……………三六、〇七二、 全 三九、

農業（地主、小作人、養蠶、炭燒、植木屋、獵師、樵夫等）……………六一八、二五五、 全 六七二、

漁業（漁夫及海苔採等）……………三五、八〇七、 全 三九、

力役（車夫、土方、米搗、人足、舟乘、渡守等）……………二八、四四二、 全 三九、

其他（以上ニアラサル者及無職業）……………八一、五四六、 全 八六、

◎第十六……………族籍別本籍人員（十二月三十一日現在）

華族……………	戶主……………	男 二八	女 一	家族……………	男 四人	女 五	計……………	男 六八	女 五
士族……………	戶主……………	男 四、五八六、	女 二、三九、	家族……………	男 六、二九〇、	女 一〇、六三一、	計……………	男 一〇、八七六、	女 一〇、八七〇、

平民……………	戶主……………	男 一七七、九四四、	女 一、二、八二三、	家族……………	男 二七二、三四五、	女 四、三四、七八五、	計……………	男 四五〇、二八九、	女 四四七、五九九、
---------	---------	------------	------------	---------	------------	-------------	--------	------------	------------

（右ノ外平民ノ内ニ寡兒ニ男五人女四人アリ）

◎第十七……………年齡別本籍人員（十二月三十一日現在）

十歲未滿……………	男 二一六、八七七人	女 一〇九、二三八人	千分比例 二二六八
十歲以上……………	男 九七、三一八、	女 四九、二九四、	全 一〇五、
十五歲以上……………	男 七八、四四七、	女 三八、八三〇、	全 八五、
二十歲以上……………	男 七四、六四八、	女 三六、七二六、	全 八一、

〔二十二〕

廿五歲以上	二九七、四九一	男	一五二、九四三	全	三三三
		女	一四五、五四八		
五十歲以上	七六、〇二八	男	三七、三六六	全	八二
		女	三八、六六二		
六十歲以上	五三、二一〇	男	二四、九四八	全	五八
		女	二八、二六二		
七十歲以上	二六、二三八	男	一〇、六六一	全	二九
		女	一五、五七七		
九十歲以上	一〇四	男	一八	全	一
		女	八六		
年齡未詳	二九二	男	一六九	全	一三
		女	一二三		
計	九一九六五三	男	四六一、二七六	全	一、〇〇〇
		女	四五八、四七七		

◎第十八 出生及死亡人員(本籍者)

生產者	二八、四六八	男	一四、五二五	人口百付出生、比例三八二九生產	女百付男、比例九五九八
		女	一三、九四二		
死產者	一、七五〇	男	八六八	出產百付死產、比例五、七五死產	女百付男、比例一〇二六一
		女	八八二		
死亡者	一八、三六四	男	九、一〇九	人口百付死亡、比例二、〇〇死亡	女百付男、比例九八、四八
		女	九、二五五		

◎第十九 夫婦者及結婚離婚人員(本籍者)

夫婦數	一六六、一〇二組	人口千二付夫婦者ノ比例	三六一人
結婚數	六、六七二	人口千二付結婚者ノ比例	一五、
離婚數	一、六三一	人口千二付離婚者ノ比例	四、

〔三十二〕

◎第二十 管内外出入寄留人員

〔四十二〕

出寄留者

.....五三、九五五人

管外へ出タル者.....一、三〇三人

管内他郡へ出タル者.....二四、五六二人

入寄留者

.....四二、〇五一

管外ヨリ入りタル者.....九、五四八

管内他郡ヨリ入タル者.....三三、五〇三

(右ノ外ニ外國在留ノ管内人四人管内ニ在留ノ外國人二十八人アリ)

◎第廿一.....管内外送入籍人員

入籍セシ者

.....七、〇八九人

管外ヨリ入りシ者.....二、二二七人

管内他郡ヨリ入りシ者.....四、八七二人

送籍セシ者

.....七、六九二人

管外へ送りシ者.....二、九四二人

管内他郡へ送りシ者.....四、七五二人

◎軍事

◎第廿二.....兵員(國民兵ハ廿年末其他ハ廿二年四月ノ現在數)

總數.....一五九、八四一人

海兵.....一〇三人 人口(男子)壹万ニ付比例 二二一人

現役.....一〇八三人 全 二二、二二六

陸兵 豫備役.....二、三三二人 全 二八、二二七

後備役.....一、六九七人 全 三六、二一五

國民兵.....一五四、七二六人 全 三三、三五五、〇三

計.....一五九、八四一人 全 三、四六五、九四

◎第廿三.....徵兵人員(明治廿一年九月調)

徵集人員.....二、〇八二人 現役.....四二一人 補充.....一、六六一

壯丁者總數.....八、二〇八人

不徵集人員.....六、二二六人 除役.....三、八九二人 猶豫.....二、一六八人 先入兵不參.....六六人

〔五十二〕

◎第廿四……………徵發物件「年末現在」

民家……………	一七九、〇五六軒	二七一九、六九六坪
寺院……………	二、二四三、	一〇二、五〇二、
學校……………	五五九、	三七、二五一、
官廨……………	五二九、	?
病院……………	一〇、	?
貸庫……………	一、一五五、	?
貸廨……………	一四八、	?
水車場……………	三四五、	?
西洋形蒸氣船……………		四艘
西洋形風帆船……………		八、
日本形五十石以上……………		三六九、

建物軒數……………一八四、〇四五軒

船舶數……………一九、九八〇艘

日本形五十石未満及漁船并海川小廻船……………	七、五〇六入
倉庫船……………	四人
水田耕作用船……………	二、〇五一、
水災豫備船……………	三八、

大工……………	四、二四四、
船大工……………	四五六、
車工……………	一二四、
桶工……………	一、二四二、
杣……………	三六一、
木挽……………	二、三九一、
鍛冶……………	一、〇五六、
銃工……………	一五、

諸職工……………一、〇四一人

右ノ外人夫一六一、七八〇人アリ

石工	六四七、
革工	二一九、
靴工	一〇〇、
鞍工	六、
縫工	一八一、

◎農業及牧畜

◎第廿五 農業者(明治十九年末現在)

農業者戶數.....一三一、一九六戶

自作	七九、七五三戶	專業	五二、一〇二戶
		兼業	二七、六五〇、
小作	五一、四四〇戶	專業	三一、四七〇、
		兼業	一九、九七〇、

農業者人員.....五四〇、九一八戶

專業	三六六、六六七人	男	一八二、九八八人
		女	一八三、六七九、
兼業	一七四、二五一人	男	九〇、五六一、
		女	八三、六九〇、

〔十三〕

○第廿六……………自作及小作ノ田畑(明治廿年末現在)

自作地……………	六、九、九四町	田	四四、一〇四町
小作地……………	三五、八八九、	畑	一七、八八九、
		田	二七、八二三、
		畑	七、七六五、
		平均一戸ノ作地	
		田	五、四二六歩
		畑	一、八一八、
		田畑計	七、三三四、

○第廿七……………重ナル農産物ノ収獲高及價額

	收穫數量	上ノ價額	植付地反別	一反二付平均 收穫數量	收穫價額
米……………	一、一四一、七〇六 <small>石</small>	六五、五二〇、一二七 <small>圓</small>	七三、六五七町	一、五五	七、四八
麥……………	二六一、九三〇	六三四、四二五	二八、六四六	九一	二、三三
粟……………	一六、二四七	四五、八四九	一、六一五	一〇一	二、八四
黍……………	五、四七四	一六、二二六	五九六	九二	二、七二

〔一十三〕

	收穫數量	上ノ價額	植付地反別	一反二付平均 收穫數量	收穫價額
稗……………	三、四七二	五、〇二一	二六六	一、三五	一、八九
大豆……………	二九、二七四	一二五、六五八	三、七三九	七八	三、三四
小豆……………	八、一四二	四一、〇一五	一、四三五	五七	二、八五
茶種……………	九四、二二一	四三四、五五三	一七、四八六	五四	二、四八
甘蔗……………	三三三、〇二一 <small>貫</small>	六、〇二七	七七	四三、〇一 <small>貫</small>	七、九三
烟草……………	一一三、七〇七	四七、九五八	五一〇	二二、二六	九、三八
實綿……………	二八三、〇〇五	一一〇、四八四	二、〇八三	一三、五八	五、七八
蕎麥……………	三二、二九七 <small>石</small>	五六、四三八	三、二〇七	六九	一、七六
蜀麥……………	三、一六五	七、六〇〇	三三〇	九九	二、三七
玉蜀麥……………	九、八七八 <small>貫</small>	九四八	四〇	二五〇一 <small>貫</small>	二、四〇
藍葉……………	九六〇、二二六	二四九、八四四	二、三九六	四〇〇八	一〇、四二
甘薯……………	六、八五一、四三〇	一五〇、七五二	三、一〇九	二二〇、三六	四、八五

〔二十三〕

馬鈴薯	一九三八七七	六、四三〇	七八	二四九・八七	八三〇
大麻	一、〇五〇	一、〇五〇	四	三〇〇〇	三〇〇〇
苧麻	一、九七〇	一、二八六	一一	一八・二四	一一・九〇
計	七、四六一、六八一	一三九、二六五	五・三五

◎第廿八.....桑園、繭及生糸等ノ産額

立木	三二・三反	三八五・七八八株
刈桑	二、八八二、四九三株	六四九、七六二、
根刈	二、三六八、	一、八四六、九四五、
繭園	四三六町

〔三十三〕

◎第廿九.....茶園、製茶産額及茶業者

繭	三、五二五石	七一、六三九圓
玉繭	七三六、	七、九四二、
繭及蠶卵紙ノ價額	八二、三四七圓	二、三二八、
出賣繭	五五、	四三八、
蠶卵紙	二、一四五枚	一、九一五、
生糸	一、七九九貫	六〇、三三一圓
慰斗糸	三三一、	二、五三八、
屑糸	二〇〇、	二、六四九、
真綿	六七、	七〇六、
生糸及真綿ノ價額	六六、二二四圓

茶園……………四、三七二町
園圃……………四、二七八町
自生地……………九三、

茶業者……………五、三三九
茶園持主……………二六、二七八
製茶家……………三三、三三〇、
茶商人……………四〇七三、

製茶ノ價額……………五、五九、三〇町
紅茶……………一、三二九貫
玉露……………一六七貫
煎茶……………五、九五、八九三、
番茶……………九五、九〇七、
……………五、四四、五五九、
……………一三、五四二、
……………四一六、
……………七〇三圓

◎第三十……………牛馬數及牛乳

牛ノ數……………三〇、二七四頭
內國種……………三〇、〇九〇頭 牝 二四、四二五頭 牡 五、六二五頭
雜種……………九八、 全 七四、 全 二四、
外國種……………八六、 全 六一頭 全 二五、

馬ノ數……………四、八二四頭
農業用……………三、六七六、 牝 二六八、 牡 三、四二八、
運搬用……………一、一四八、 全 一二五、 全 一、〇三三、
牛馬ノ屠殺……………七六一、 牝 五三一、 牡 二三〇、
馬……………一三九、 全 二九、 全 一一〇、
牛……………一三九、 全 二九、 全 一一〇、
半乳……………乳牛數……………一、四八頭
搾乳高……………三、一五石
平均一額ノ搾乳……………二石一斗二升五合

◎山林及鑛業

◎第三十一……………山林反別及箇數(年末現在)

總數……………二六五、六二〇町
官林 三一、九三五町 四、〇三八ヶ所
民林 二二三、六八五、 ?

◎第三十二……………銃獵免許人員(年末現在)

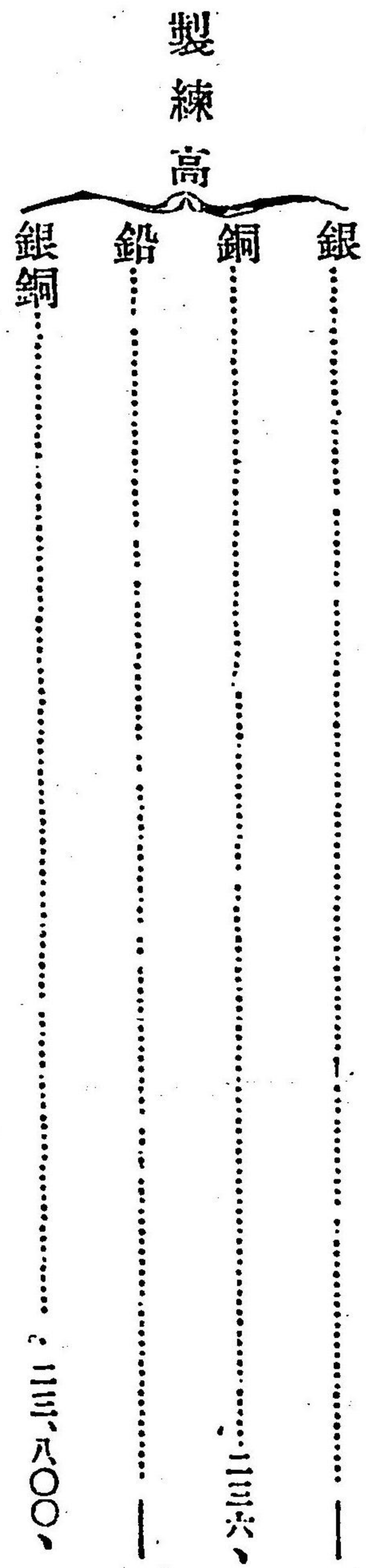
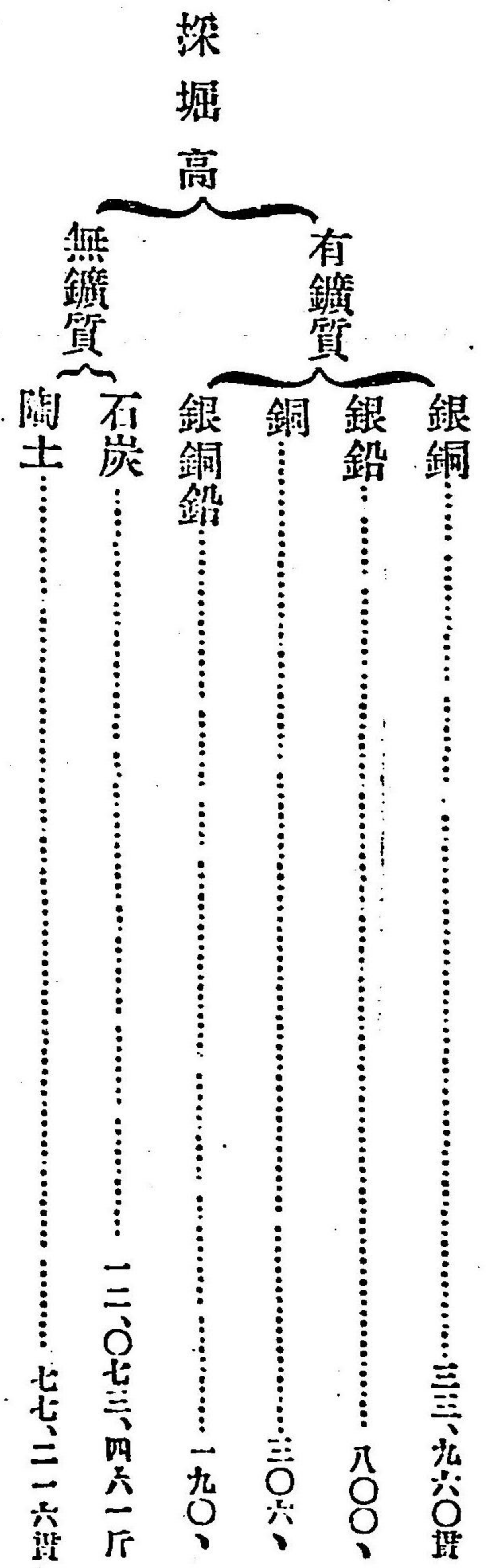
總數……………一、五二八人
職獵……………一、五一九人
遊獵……………一九人

◎第三十三……………鑛坑數(年末現在)

有鑛質坑……………現行坑……………四 試掘ノ箇所……………四
無鑛質坑……………現行坑……………一五 試掘ノ箇所……………二

◎第三十四……………鑛物採掘高及製練高

(七十三)



◎第三十五 鑛泉(明治十五年調)

名稱 所在地名 溫度、泉質 主治病名

御館鑛泉	三重郡西坂部村	六〇度	炭酸泉	皮膚病、痔瘻等
菰野全	三重郡菰野村	八五	單純泉	疝氣、中風、脚氣、勞咳、痔瘻、眼病、瘡等
榑原全	一志郡榑原村湯ノ山	七五	單純泉	皮膚病
潮ノ湯全	多氣郡丹生村	五八	鹽類泉	皮膚病、腫瘍、脚氣、慢性僂尸質私等
大ヶ所全	多氣郡大ヶ所村字川岸	五七	炭酸泉	氣管支、喉頭、腸胃、膽道、膀胱、子宮等ノ加答兒、其他砂淋、石淋、不妊、膽石、疝、便秘、惡心、胃瘧、ヘーステリ、貧血、消化不良等
阿曾全	度會郡阿曾村	五九	炭酸泉	
野尻全	度會郡野後村	五七	炭酸泉	
湯屋谷全	伊賀郡湯屋谷村	五〇	單純泉	
有久寺全	北牟婁郡島原村	六三	單純泉	皮膚病

◎漁業及製鹽

◎第三十六

捕漁及採藻業戶數(年末現在)

總數	八、六九二戶
專業	三、二二九戶
兼業	五、四六三戶
耕作兼業	三、五二二
其他兼業	一、九四一

◎第三十七

漁浦及漁船(明治十八年調)

漁浦ノ數	一〇四ヶ所
釣舟	三、四三四艘
雜魚舟	三、三二〇
八手網舟	三三
揚操網舟	九〇
投網舟	三六六
漁船總數	八、五三二艘

◎第三十八

水產物價額

地曳網舟.....九三四、
浮曳網舟.....三六六、

生魚.....四八〇、四三四圓

鹽魚.....一二、九八四、

乾魚.....二二六、八〇五、

貝類.....三八、六〇二、

魚ノ肥料.....一、四九六、

魚油.....二四七、

雜類.....二四〇、四一、

苔藻類.....六三、一一六、

河沼魚.....一〇、一一〇、

總額.....六五六、七九九圓

◎第三十九

製鹽

竈數.....三七九個

鹽田.....一、一九四反

製鹽高.....七二八、八八石

同上價額.....五二、一三五圓

◎工業及製品

◎第四十……………工場(資本金千圓以上ノモノ)

〔五十四〕

種類	工場數	資本金額	製品高	同上ノ價額
綿糸製造場……………	一	三五〇、〇〇〇 <small>圓</small>	一三六、二〇九 <small>貫</small>	二六三、八九五 <small>圓</small>
煉瓦製造場……………	四	一六一、五〇〇	六八五〇、〇七三 <small>個</small>	五二、〇二六
生糸製造場……………	三	四二、九〇〇	?	三九、五七〇
造船場……………	三	三九、五〇〇	一〇艘	三三、七二一
鍋釜製造場……………	一	六、〇〇〇	六八、二五〇 <small>個</small>	五、四五〇
鉄物製造場……………	一	六、〇〇〇	三五〇 <small>個</small>	三、〇七〇
砂糖製造場……………	一	二、〇〇〇	四五〇 <small>二斤</small>	三、〇二一
墨製造場……………	一	一、四一〇	三七一、〇〇〇 <small>個</small>	二、五二〇
織物工場……………	一	五、〇〇〇	一、〇〇〇 <small>疋</small>	一、二八〇

[六十四]

◎第四十一.....諸製造及製作物品ノ數量并價額

	數量	價額
綿糸.....	一三六、二〇九貫	二六三、八九五圓
木綿織物.....	三三四、〇一反	二〇三、三三六、
木綿女帶地.....	四、三六八本	二、三二〇、
絹織物.....	三反	一〇、
絹麻交織.....	五五、	二五、
絹綿交織.....	二一、九八九、	二一、二一九、
雜織物.....	二、七二七、	五、四三五、
津戾子.....	一一〇、	二〇〇、
團扇.....	三二五、六六〇本	一、七〇八、

計.....

一六

六一四、三二〇

四〇一、五三三

[七十四]

紙質.....	全	—	全	—
紙類.....	全	二六三、八九七貫	全	一六一、八一〇、
紺屋形紙.....	全	一六二、八五三枚	全	四、八八〇、
藍屋紙.....	全	六五、八四五個	全	一、四八五、
苧紮.....	全	三〇、一〇〇、	全	五、四一八、
網.....	全	七八、五九五、	全	一〇、一九九、
藁ニヨ帽子.....	全	三、〇〇〇、	全	一、一五〇、
菅笠.....	全	三四九、一〇〇、	全	七六七二、
傘.....	全	二七九、〇四〇本	全	二五、九一三、
漆器.....	全	八四、九七五個	全	八、三七一、
鍋釜.....	全	一〇八、〇一四、	全	一三、五七二、
鉄物.....	全	三五〇、	全	三〇、七〇、

〔八十四〕

刃物類	全	四二〇、〇八四、	全	一九、八五〇、
瓦	全	五、四一五、六六〇枚	全	三八、三三五、
煉瓦	全	六、八五〇、〇七三個	全	五二、〇二七、
酒樽及油樽	全	九一、四六四、	全	三三、〇八七、
竹細工	全	一一、六五〇個	全	四六八、
張皮籠	全	七五〇〇〇、	全	五〇〇、
笛	全	一五〇、〇〇〇、	全	三〇〇、
壺屋葺入	全	二二二、二七〇、	全	九、六三七、
苔	全	二五七、〇〇〇枚	全	四、一二四、
蕙類	全	三五三、三〇四、	全	六、三七〇、
木履	全	五九、一二八疋	全	二、八四六、
麻裏草履	全	三八、二八〇〇、	全	八八三、

〔九十四〕

同上表	全	一、〇九一、七六〇、	全	一三、一五八、
草履	全	九〇九、八〇〇、	全	三、九三九、
靴	全	一〇、九四一、	全	四、九八八、
足袋	全	六、七一五、	全	七二六、
牛革	全	二八、	全	九四、
馬革	全	四三枚	全	四七、
鹿革	全	五六四、	全	五四六、
線香	全	六、二四六貫	全	三八二、
杉葉粉	全	?	全	?
松煙	全	六一五、	全	二二七、
樟腦	全	一、八九一、	全	一、七八五、
陶器及磁器	全	二、九八八、七七四個	全	五一、四九二、

[一十五]

墨	筆	輕粉	阿片	貝灰	石灰	炭	製藍	時雨蛤	砂糖	葛	麵粉
.....
全	全	全	全	全	全	全	全	全	全	全	全
一七二、〇〇〇打	八、〇〇〇本	四五〇斤	二、	五〇、五一九、	七、三一〇、九二九、	三、九三六、八七三、	一八七、九一二貫	三二、三三三斤	二〇、五六六、	七、八〇八貫	?
全	全	全	全	全	全	全	全	全	全	全	全
二五二〇、	八〇、	四二〇、	一八〇、	三、三五八、	七六、九一九、	一〇二、八〇六、	七〇、五六〇、	六、〇五六、	七、三一七、	二、七六一、	?

[十五]

硝子器	茶種油	雜製油	蠟燭	煉油	油滓	飴	ラム子	味噌	醋	麵	素麵
.....
全	全	全	全	全	全	全	全	全	全	全	全
?	一四、一九五石	四五一、	二八、〇四三貫	六、四〇一、	九三六、三八一、	四七、〇六九、	一五、〇〇〇打	一、一九六、六六五貫	六、五一六石	一、四八五、	一七九、五九九貫
全	全	全	全	全	全	全	全	全	全	全	全
八四〇、	二四八、三六〇、	六、七三八、	一四、六七五、	七、五六二、	一一二、六九〇、	一一、四四九、	三、〇〇〇、	八四、八〇〇、	一八、五三一、	九、八一八、	三七、八七七、

〔二十五〕

計

全.....全.....一、八〇三、八二〇圓

◎第四十二.....全酒類釀造高及人員(明治二十年度)

酒類釀造高.....七四、八六一石

清酒	七三、四三六石	釀造人員	二八九人
濁酒	六、全		二、
白酒	七、全		七、
酪酒	九、全		二、
味淋	六一四、全		一六、
燒酎	七六六、全		四、
酒精	二四、全		二、
計	七四、八六一、全		三三三、

(右ノ外自家用料ニ係ルモノ濁酒千四百二十五石燒酎二百石計千六百二十八石釀造者二千九十九人アリ且ツ白酒六斗八升味淋二斗一升酪酒五斗五升葡萄酒二斗五升アリ)

醬油釀造検査石高.....二七、二四石

釀造人員.....二四九人

第四十三.....菓子煙草賣藥製造高及員人(明治二十年度)

菓子.....賣上金高

一五七、七七〇圓

製造人員

九二七人

煙草.....製造高

三八、六八八圓

全

一三六、

賣藥.....販賣高

四、四九六、九〇八圓

販賣人員

三、六一三

〔三十五〕

◎土功

◎第四十四……………道路ノ延長及新開修繕坪數（延長ハ年末現在其
他ハ明治卅年度）

延長……………	八、〇六二、九三一圓			
計……………				
國道	六九、二四四圓	新開	—坪	修繕 一七、二〇七坪
縣道	二五六、三八九、	全	—	全 七〇、九五八、
里道	七、七三七、三〇八、	全	二三、八四二、	全 五一五、四八四、
計……………		全	二三、八四二、	全 六〇三、六四九、
官費……………	新開費		—	修繕費
地方稅……………	全		八三二圓	全 二一、八八一圓
町村費……………	全		五〇一八、	全 一四、八二五、
寄附金……………	全		五、九四四、	全 五、〇九七、
計……………	全		一一、七九三、	全 四一、八〇三、

新開及修繕費金……………五三、五九六圓

◎第四十五……………橋梁ノ個數及新架修繕費（個數ハ年末現在其
他ハ明治卅年度）

〔五十五〕

官費	一個	二三坪	新架	—	修繕	—
地方稅	一、二七、	九、九九九、	全	六、八三八圓	全	三、〇八八圓
町村費	一八、〇〇八、	三五、九三〇、	全	二、一七九、	全	二、三三、
私費	—	—	全	三、〇七八、	全	一九三、
計	一九、二二六、	四六、一六二、	全	二、〇九五、	全	五、六五四

◎第四十六.....堤坊ノ新築修繕ノ個所延長及費金(明治廿年度)

個所七三四 延長 三五、六六一間 費金 四二、九二二圓

官費.....

地方稅.....三一、八〇五圓

町村費.....一〇、九四四、

寄付金.....一六三、

◎第四十七.....溜池水路(年末現在)

放水	開及樋	溜池	堰埭	溝渠	開及樋	溝渠
.....
.....	個數	同	同	同	同	同
.....	八七〇一圓所	四二七〇、	四、六二九、	一五、三三八、	一、一七五、	二、七三三、
.....	面積	延長	延長	延長	延長	延長
.....	四、四八二、六三八坪	四五、三二一圓	三〇一〇、七四九、	四二二、九四三圓

◎第四十八.....溜池水路ノ修繕(明治二十年年度)

用水	開及樋	溜池	堰埭	溝渠
.....
.....	個所	同	同	同
.....	三八九圓所	一五一、	九四六、	二、三三一、
.....	費金	同	同	同
.....	一、〇七四圓	二、〇三八、	七、六五九、	一〇、九二六、

[八十五]

放水.....同
 計.....同
 同
 九七八、
 六八六、
 三三三六一、

◎第四十九.....上水 (現在ハ廿年未ニシテ修繕ハ廿年度)

現在.....
 榊數.....三六七個
 井戸數.....三三〇、
 修繕.....
 坪數.....二四七坪
 個所.....三九△所
 樋管ノ延長.....一〇、二五三間
 費金.....一九八圓

◎商業

◎第五十.....商賈 (年末現在)

卸賣商.....三、五〇九戸
 仲買商.....二、六四九、
 小賣商.....二七、九六八、
 雜商.....七、九五七、
 總數.....
 (上ノ數ノ内管内六市街ニ在ル分子舉ケレハ左ノ如シ)

[九十五]

	卸賣商	仲買商	小賣商	雜	計
桑名.....	七二戸	八三戸	一、四〇六戸	三三四	一、八五〇戸
四日市.....	一八	二九	九二一	三三九	一、三〇七
津.....	二五	四〇	八六九	二五一	一、二八五
松坂.....	一四七	二〇	一、〇九七	二六五	一、五二九
山田.....	一七〇	六九	一、五一一	四八三	二、二三三
上野.....	九一	三〇	九〇九	二二一	一、二四一

〔十六〕

◎第五十一.....商業會社 (資本金千圓以上)(年末現在)

海岸通運.....	會社數	三	資本金	八〇,〇〇〇圓
河川通運.....	同	一	同	一,八〇〇、
竿燈及河海凌鑿.....	同	一	同	一〇,六五〇、
荷爲替.....	同	一	同	五,〇〇〇、
金貨預.....	同	二	同	三〇,〇〇〇、
土木受員.....	同	三	同	二一〇,〇〇〇、
材木商賣.....	同	一	同	九,〇〇〇、
精米.....	同	二	同	一一〇,〇〇〇、
米穀賣買.....	同	一	同	六,〇〇〇、
水產賣買.....	同	一	同	一五,〇〇〇、
牧牛.....	同	一	同	一〇,〇〇〇、

殖雞.....	同	一	同	三〇〇〇、
帽子製造.....	同	一	同	三〇,〇〇〇、
洋物及舶來品商.....	同	一	同	五,〇〇〇、
計.....	同	三〇	同	五二五,四五〇、

◎第五十二.....諸市場

魚類市場.....	二九ヶ所	問屋	五二四	仲買	一,三三六戸	問屋ノ賣上金高	三八四、四一四圓
青物及菓物市場.....	五、	全	八、	全	九五、	全	三四、四八九、
古道具市場.....	三、	全	一四、	全	一九三、	全	一五、七四九、
古着市場.....	二、	全	一一、	全	二六八、	全	五、四六六、
計.....	五八、	全	八五、	全	一七九二、	全	四四〇、一二七、

〔一十六〕

◎第五十三.....著名港津輸出入物品ノ元價額

(二十六)

品名	輸入	輸出	出入計
桑名港	三〇六〇、五七三圓	二、九四七、九九九圓	六、〇〇八、五七二圓
四日市港	全	一五、二四九、八六二、全	二八、一四八、七五三、
津港	全	一三八、四九〇、全	四八六、六九二、
大口港	全	二四二、二二二、全	三〇四、四六二、
河崎河岸	全	三四一、〇八五、全	七四五、一四二、
鳥羽港	全	四四、九八五、全	一二八、五二六、
木ノ本港	全	二五、九八七、全	一一三、五五四、
計	一六、九四五、〇八一、全	一八、九九〇、六二〇、全	三五、九三五、七〇二、

品名	平均	桑名	四日市	津	山田
米	一石 四・八八七	四・八〇八	四・九九〇	四・七五〇	五・〇〇〇
大麥	全 一九九二	二・〇〇〇	一・七二四	二・一三〇	一九五〇
小麥	全 四・二九一	四・三六一	四・四六四	四・三四〇	四・〇〇〇

◎第五十四 重ナル物品ノ相場(十二月中ノ平均)

(三十六)

大豆	全	四・六三二	四・五九八	四・八三一	四・四五〇	四・六五〇
小豆	全	五・四五二	六・三〇五	?	五・〇五〇	五・〇〇〇
食鹽	全	・七七九	・七〇〇	九五九	・六七九	?
醬油	全	六六〇〇	七六〇〇	?	五・八八〇	六・三二〇
清油	全	一一・四五六	一三・八三三	一〇・〇〇〇	一一・〇〇〇	一一・〇〇〇
水油	全	一九・二六二	一八・八六八	一八・九七五	一九・二〇〇	二〇・〇〇〇
茶	百斤	一三・八〇〇	一三・二〇〇	一二・五〇〇	一四・〇〇〇	一五・五〇〇
白砂糖	全	一〇・九〇〇	一一・二五〇	?	一一・〇〇〇	一〇・四五〇
黑砂糖	全	七・二〇〇	六・四〇〇	?	六・五〇〇	八・七〇〇
葉煙艸	全	八・四三八	七・一五〇	八・五〇〇	七・六〇〇	一〇・五〇〇
刻煙艸	全	二一・一〇五	二八・二二〇	二一・〇〇〇	一七・三〇〇	一八・〇〇〇
操綿	全	二〇・二七八	二一・一〇〇	一九・五二二	二〇・〇〇〇	二〇・五〇〇

〔四十六〕

綿絲	全	三〇・七〇七	三三・三〇〇	?	二八・〇〇〇	三〇・八二〇
洋糸	全	三一・八二二	三〇・一三五	?	三三・〇〇〇	三三・三〇〇
麻苧	全	二二・六〇〇	一九・六〇〇	?	三二・八〇〇	三三・四〇〇
鏗節	一貫目	一・五七五	一・四五〇	?	一・七〇〇	?
藍玉	全	・五二九	・五六八	?	・四九〇	?
洋鉄	全	・二五五	・三三〇	?	・二一〇	・三三五
石油	一函	二・二九三	二・二八〇	?	二・二八〇	二・三三〇
乾鱈	拾貫目	一・六五六	二・〇〇〇	一・九三三	一・二〇〇	一・五〇〇
搾滓	全	一・九五〇	一・〇九九	二・三三〇	二・三〇〇	二・〇八〇

◎貨幣ノ融通

◎第五十五

銀行及質店

〔五十六〕

銀行ノ店數	一ヶ所	本店	四	株金	三三〇、〇〇〇圓	流通紙幣	一八八、六〇九圓
銀行ノ爲替(全年間)	振出	支店	四	全	全	全	?
	受込	出張店	三	全	全	全	?
	荷爲替	計	全	全	全	全	?
	割引手形	代金取立手形	全	全	全	全	?
	銀行ノ預り金	銀行ノ預り金	全年間	全年間	年末現在	年末現在	年末現在
	振出	受込	四、三〇一、五五二圓	二、四八八、九九一圓	一、八二二、五六一、	三、一六一、三三〇、	三〇二、〇四三、
	荷爲替	割引手形	六二〇、九七一、	一、三三六、六六三圓	一、六七、四六五圓	三、三三、三五七、	三、三三、三五七、
	代金取立手形	計	四九七、三三三、	二、四八八、九九一圓	一、八二二、五六一、	三、一六一、三三〇、	三〇二、〇四三、
	銀行ノ預り金	全年間	一三、一三四、四四五、	二、四八八、九九一圓	一、八二二、五六一、	三、一六一、三三〇、	三〇二、〇四三、
	銀行ノ預り金	年末現在	一三、〇三、六三五、	二、四八八、九九一圓	一、八二二、五六一、	三、一六一、三三〇、	三〇二、〇四三、

[六十六]

銀行ノ貸付金……………全年間 二、四四二、〇七九、 年末現在 一、〇六七、九八三、

質店數……………七八三戸

貸出シタル	口數	四八六、八六九口	金高	四〇八、〇二〇圓
受戻シタル	口數	四四五、七〇五、	金高	三四四、八四九、
流レタル	口數	五四、一四一、	金高	四三、三六四、

◎第五十六……………公債証書

公債証書額面金高二、〇八、〇七二圓

舊公債	二六四、九八二、
新公債	二〇〇、四〇〇、
金錄公債	一、三六七、九四〇、
整理公債	一五二、七五〇、
記名海軍公債	一五、五〇〇、
起業公債	七、〇〇〇、
金札引換公債	九、五〇〇、
所有人員	二、〇〇四人

[七十六]

賣買……………	三八、一六〇 <small>件</small>	地所	四九〇九一	計	四一、一〇五 <small>件</small>
質入……………	一四三	建物	一、六三五	船舶	一四二
書入……………	一〇、七八九	船舶	三、六一二	不詳	一二、八三四
計……………	四九〇九一	不詳	五七七	計	五四、〇八一

◎第五十七……………地所建物船舶ノ賣買及書入質入件數

公債証書ノ賣買……………二〇二、三三〇圓

管内賣買 一〇二、三三〇圓

管外へ出タルモノ 五七、九五〇、

管外へ出タルモノ 四三、〇九五、

(不詳ノ欄ハ上欄三種ニ外ナラサレ其何タルヲ知ラサルモノナリ)

◎第五十八……………金利歩合及銀行ノ利益

〔八十六〕

銀行(年利)		平均		最高		最低	
千圓以上ニ對スルモノ	同	八三	一〇〇	一〇〇	六八	割	割
百圓以上ニ對スルモノ	同	一〇〇	同	一〇〇	同	同	同
拾圓以上ニ對スル壹圓ニ付	同	一錢七厘	同	二錢〇厘	同	同	一錢五厘
壹圓以上ニ對スル壹圓ニ付	同	二錢〇厘	同	二錢四厘	同	同	一錢八厘

質店(月利)

銀行株金百圓ニ付一年間ノ利金各銀行平均九圓七拾七錢五厘

◎交通

◎第五十九……………街道ノ里程 (明治十九年調)

東海道(國道)	桑名郡押付村愛知縣境ヨリ鈴鹿郡坂下村滋賀縣境ニ至ル	一四三・三五〇
伊勢街道(國道)	奄藝郡白子ヨリ度會郡宇治ニ至ル	一八・一七・三五
伊勢別街道(仮定縣道)	奄藝郡大部田ヨリ鈴鹿郡關ニ至ル	四・三三・五四
美濃街道(同上)	桑名郡桑名町ヨリ同郡柚井村岐阜縣境ニ至ル	二・三三・五〇
伊賀街道(同上)	安濃郡津ヨリ阿拜郡上野ニ至ル	一一〇・二・一九
名張街道(同上)	阿拜郡上野ヨリ伊賀郡田原村ニ至ル	三・二六・〇六
大和街道(同上)	鈴鹿郡關ヨリ阿拜郡島ヶ原村京都府境ニ至ル	一〇・二四・二八
奈良街道(同上)	一志郡中林村ヨリ安濃郡五百野ニ至ル	四・〇四・三九
初瀬街道(同上)	一志郡三渡村ヨリ名張郡安部田村大坂府境ニ至ル	一四・一六・一六
和歌山街道(同上)	飯高郡松坂ヨリ同郡丹戸村大坂府境ニ至ル	一六・〇三・三三

〔九十六〕

〔十七〕

和歌山別街道
(同上)

度會郡山田中島町ヨリ飯高郡粥見村ニ至ル

八二〇・五九

熊野街道(同上)

飯高郡松坂新町ヨリ南牟婁郡成川和歌山縣境ニ至ル

三八三・一三

鳥羽街道(同上)

度會郡山田河崎町ヨリ荅志郡鳥羽ニ至ル

四〇五・一六

久居道(同上)

安濃郡津立合町ヨリ一志郡久居町ニ至ル

一・一二・四三

大口港道(同上)

飯高郡松坂ヨリ同郡大口港ニ至ル

一九・一七

神社港道(同上)

度會郡山田ヨリ同郡神社港ニ至ル

一・二〇・〇〇

四日市港道(同上)三重郡四日市町ヨリ同四日市港ニ至ル

一四・五・四

◎第六十

車輛

(年末現在)

諸車總數

三、一九〇七輛

人力車

三、一五〇輛

馬車

九一、

荷馬車

三三、

牛車

二四三、

荷車

二八、三八七、

◎第六十一

郵便及電信

郵便局數八六ヶ所郵便物

發セシ

二、五七六、七三五個

人口一二付比例

二個八一

着セシ

二、九一七、六三四、

人口一二付比例

三個一七

電信局數八ヶ所電信物

發セシ

六八、六八三件

人口百二付比例

七件五〇

着セシ

七三、〇六四、

人口百二付比例

七件九九

◎第六十二

通運會社

荷物取扱所三六ヶ所荷物

發荷

一八一、九四五個

一、一五七、八一二担

着荷

一三六、一三六、

三五二、三七五、

◎第六十三

燈臺

安乘崎燈臺(官設)

志摩國的矢港

回轉白色燈

光達

十五里

菅島燈臺(同上)

志摩國鳥羽港

不動白色燈

同

十五里

四日市燈臺(同上)

伊勢國四日市港

不動白色燈

同

六里

〔一十七〕

(二十七)

贊崎竿燈(民設)
大淀竿燈(民設)

伊勢國津贊崎港
伊勢國大淀港

不動白色燈
不動白色燈

同
同
六里
六里

◎第六十四

船舶碇泊港

洋船碇泊所……………三ヶ所

桑名港(桑名郡)
四日市港(三重郡)

鳥羽港(荅志郡)

洋船寄港所……………五ヶ所

津港(安濃郡)
大口港(度會郡)
大湊(度會郡)

神社港(度會郡)
的矢港(荅志郡)

富田港(朝明郡)
松崎港(一志郡)
白子港(奄藝郡)
五ヶ所港(度會郡)
礪浦(度會郡)

尾鷲港(北牟婁郡)
早田港(北牟婁郡)
九木港(北牟婁郡)
長島港(北牟婁郡)
錦浦(北牟婁郡)

和船碇泊所……………二ヶ所

贊浦(度會郡)
神前港(度會郡)
方座港(度會郡)
古和港(度會郡)
濱島港(英虞郡)
引本浦(北牟婁郡)

須賀利港(北牟婁郡)
島勝港(北牟婁郡)
木ノ本港(南牟婁郡)
二木島港(南牟婁郡)
賀田港(南牟婁郡)

◎第六十五

河川ノ通船里程

本川……………三里

帆船五十石積

鍋田川……………二里

同 七十石

派 白鷺川……………二十町

同 七十石

鱧江川……………二十町

同 二百石

支長嶋江……………十五町

同 十五石

木曾川……………

(三十七)

〔四十七〕

攝斐川	二里二十町	同	三百五十石積
派香取川	一里八町	同	百石
町屋川	七里	引舟	六石
中ノ川	四町	帆舟	四十石
田中川	五町	同	三十石
志登茂川	十四町	同	六十石
岩田川	十八町	小廻舟	五十石
雲出川	五里十町	帆舟	十石
三渡川	十二町	同	八十石
相川	七町	同	五十石
櫛田川	八里廿五町	引舟	十石
派禊川	一里	小廻舟	八石

〔五十七〕

宮川	本川	十五里十二町	引舟	二十五石積
支	市ノ瀬川	二里九町	同	二十五石	
支	藤川	五町	同	二十五石	
派古川	十三町	同	二十五石		
本川	一里二十一町	帆舟	六十石		
派檜尻川	二十町	同	二十五石		
支勢田川	十二町	小舟	五石		
本川	一里三町	小越舟	四十石		
派江村川	一里九町	同	四十石		
支朝熊川	七町	同	四十石		
船津川	一里二十五町	小廻舟	五石		
銚子川	一里六町	同	五石		

〔六十七〕

音無川

本川……………五里三十二町 引舟二十五石積
 支
 北山川……………八里二十二町 同 二石、
 相野谷川……………一里二十一町 漕舟 十五石、

◎第六十六

堀河通船ノ里程

桑名郡桑名

内堀……………四百二十間 航舟 七十石積(滿潮)
 新堀……………六百間 竿舟 十石、(滿潮)
 外堀……………二百四十間 同 十石、(滿潮)

安濃郡津

堀川……………二百三十間 小廻舟 五十石、(滿干共)
 新堀……………百二十五間 帆舟 五百石、(滿干共)

◎第六十七

船舶

西洋形船……………一三艘
 蒸氣船 四艘 積量 百九十七噸
 風帆船 九艘 同 七百七十二噸

日本形船

二四、三三九艘

五百石以上積……………二十二艘
 五十石以上積……………三百十九艘
 解漁船及海川小廻船……………二万一千十二艘
 免稅船……………二千九百八十六艘

◎第六十八

海上運賃 (四日市横濱間)

蒸氣船積 風帆船積 日本形船積
 米(百石二付)……………二四〇〇〇 二〇〇〇〇 一八〇〇〇
 酒(大樽壹個二付)……………二二〇 一八〇 一三〇
 綿(大入壹個二付)……………五五〇 四五〇 四〇〇
 白砂糖(壹樽二付)……………二〇〇 一六〇 一四〇
 油(大六才壹樽二付)……………二四〇 二〇〇 一八〇
 鹽(百斤二付)……………二〇〇〇 一七〇〇 一五〇〇〇

〔七十七〕

〔八十七〕

銅鉄(百斤二付).....一五〇
 一三〇
 一七〇〇〇
 一五〇〇〇

◎第六十九

著名港津出入ノ船舶

港名	蒸氣船		西洋形帆船		日本形船		計
	出	入	出	入	出	入	
桑名港	四一	四一	七	七	四四	三二	八九三七八
四日市港	一、五五〇	一、四八二	三三	三二	四四、三二九	四四、六二七	一四、三三二
津港	六六〇	六〇〇	八八	八八	六、七二八	六、〇三〇	二五、五三六
大口港	三三	三三			二、一五〇	二、七六八	六四四
河崎河岸					二、八八七	二、八八七	一、七四二
鳥羽港	二二〇	二二〇			七、五五四	一、〇二四	二、〇二八
木ノ本港	八八	八八			三、三三二	三、三三二	七〇七
計	二、七三九	二、六七一	二〇〇	一九七	六五、四六六	六五、九五五	一三四、三六七

◎衛生

◎第七十

醫師及藥舖

〔九十七〕

醫師.....八八八人	内外科ヲ兼ヌル者.....四八五八
内科.....三一八、	
外科.....二七、	
其他.....五八、	
内務省免狀.....一七、	
本縣免狀.....三五、	
本縣鑑札.....七五七、	
鍼醫.....二八五、	
鍼灸点及吸角蜚鍼.....四三五人	吸角及蜚鍼師.....二八、
灸点師.....一二三、	
產婆.....一、二五八	

藥舖……………三六戶
 藥種商……………三四九戶
 營業人員……………四、九三八人
 賣藥
 賣リタル方數……………四九、三〇四方

◎第七十一……………病院

普通病院…三ヶ所 職員 二九人
 醫師 一四人
 藥局員 八、
 患者延人員 六四、三五九人
 看病人 七、
 入院 二二、四七四人
 外來 五一、八八五、
 醫師 九、
 藥局員 四、
 患者延人員 四六、一九五人
 看病人 八、
 入院 四六、一九五人
 外來 |

黴毒検査所三ヶ所……………受檢人 七七、九五二人 患者 一、五三〇人

◎第七十二……………各傳染病併ニ地方病ノ患者及死亡人員

患者……………七七六八	虎列刺病	一人	人口一万二付比例	〇・一
	發疹窒扶斯	八、全		〇・一
	腸窒扶斯	六〇八、全		六・六一
	赤利	一四、全		〇・一五
	實布埤里亞	二四、全		〇・二六
	痘瘡	六、全		〇・〇六
	捨魯市	九、全		〇・二〇
	間歇熱	二九、全		〇・三二
	百日咳	一、全		〇・〇一
	脚氣	七六、全		八・八三
	計	七七六、全		七・三七

病死者……………二七八

◎第七十三……………諸病死者人員

虎列刺	一	患者百二付死亡ノ比例二〇人
發疹窒扶斯	二	全
腸窒扶斯	一七〇	全
赤利	二	全
實布埤里亞	二	全
痘瘡	一	全
格魯布	五	全
間歇熱	一	全
百日咳	一	全
脚氣	一六	全
計	二七	全
	二八	

病死者總數……………一八、五五八

傳染性病	四二八	諸病千分ノ比例	二二八
骨及關節病	九二	全	五
皮膚及筋病	一五六	全	九
發育及營養的病	三、二五	全	一六九
血行器病	四九五	全	二七
神經及五管病	三、三四二	全	一八一
呼吸器病	三、三三六	全	二七一
消化器病	四、八九四	全	二六三
泌尿及生殖器病	五二九	全	二八
外襲的變死	三二四	全	一八
中毒	七	全	一
原因不詳	八六一	全	四六
計	一八、五五七	全	一〇〇〇

〔四十八〕

◎第七十四…………種痘

一年未滿ノ者……………九、七〇二人	善感	九、三一七人	種痘百人中善感ノ比例	九人
一年以上ノ者……………一、八四二、全	不善感	三、八四、		九七
二年以上ノ者……………一、二二二、全		九、七八九、全		九三
五年以下ノ者……………一、二二二、全		一、〇五三、全		
五年以上ノ者……………一、七、九四五、全		六、三六八、全		五七
十年以下ノ者……………一、七、九四五、全		四、八四四、全		
十年以上ノ者……………二、二三五八、全		七、四二〇、全		四一
十五年以下ノ者……………五、〇七八、全		一〇、五二五、全		
十五年以上ノ者……………五、〇七八、全		一、五六九、全		三〇
計……………五、四〇六一、全		三、五〇九、全		七一
		一、五、三八八、全		

◎教育

◎第七十五…………小學校(年末現在)

學齡兒童……………一六四、一四九人	修學者	九三、八一七人	男	六〇、二六三人
	不修學者	七二、三三二、	女	三三、五五五、
			男	二四、〇七五、
			女	四六、二五七、

〔五十八〕

高等科……………	學校數	一六	校長	三	教員	五八	授業生	四一	生徒	三、四四七	卒業生	一一六
尋常科……………	學校數	二二〇	校長	三	教員	三〇七	授業生	六九三	生徒	四八、二六四	卒業生	三、六七一
簡易科……………	學校數	三五九	校長	三	教員	一三八	授業生	三九五	生徒	三一、〇一七	卒業生	二、七〇九
計……………	學校數	五九五	校長	三	教員	四五三	授業生	一、〇二九	生徒	八二、七二八	卒業生	六、四九六

〔六十八〕

小學費

收入(全年間)……………三三六、五六五圓
 支出(全年間)……………一八〇、五〇六、

◎第七十六……諸學校(年末現在)

學校數……………六五三校

本校 六四〇校
 分校 一三、

計	教授者		生徒	卒業生
	女	男		
一、八一〇	七〇	一、七四〇	八四、七四四	六、九四三
		五四、五四八	三〇、一九六	一、二九九
				五、六四四

◎第七十七……幼稚園及圖書館

幼稚園(私立)……………二ヶ所 保姆 二八 幼兒 五二八

男 二三八人
 女 二八、

圖書館(私立)……………一ヶ所 藏書ノ數……………二、三二八部

和書 一、六五六部
 漢書 六六六、

◎第七十八……新聞紙及雜誌

新聞紙……………三種

發行高 一、二八三、三四八枚

代價 一四、五七七圓

雜誌……………三九、

全 四一五、〇九一冊

全 ?

〔七十八〕

久居警察署	一	三三	四	三七	二、二五三
松坂警察署	二	三一	五	三八	一、六〇八
七日市分署	一	五	一	七	一、四〇七
相可警察署	一	二〇	三	二四	一、八五二
山田警察署	三	五六	六	六五	一、五三六
神前分署	一	四	一	五	一、九二五
鳥羽警察署	一	二四	三	一八	一、八四四
波切分署	一	六	一	八	二、九九二
尾鷲警察署	一	一六	三	二〇	一、三二五
木ノ本警察署	二	一八	三	二二	一、九八四
上野警察署	三	二八	五	三六	一、五四〇
平田分署	一	六	一	八	一、一四三

名張警察署	一	一五	三	一九	一、五二二
阿保分署	一	六	一	八	一、四五八
計	四四	四七五	八六	六〇	一、五二〇

○第八十.....民有ノ銃砲(年末現在)

軍銃	六、〇七四挺	洋形	四、七二四挺
獵銃	二、三、一四六、	和形	一、三五〇、
總數	二九、二二〇挺	洋形	二、七二四、
		和形	二、〇四三、

○第八十一.....銃砲彈藥ノ賣買

〔四十九〕

◎第八十七……………盜難ニ遇ヒシ數

強盜ニ遭ヒシ家……………三戸

窃盜ニ遭ヒシ家……………五、二四、

強窃盜ニ遭ヒシ船……………一四六艘

追劔ニ遇ヒシ人……………七、

掏摸拐帶誑騙等ニ遭ヒシ人……………八九四、

◎第八十八……………盜難ニ罹リシ財産ノ價額

貨幣……………九、七〇六、二〇七

穀類……………一、三六四、二〇六

衣類……………四、二九八、〇二二

家畜……………三六〇、六一〇

雜品……………六、七六四、七九六

總額……………二二、四九三、八三二圓

◎第八十九……………火防組

組數 一八八組 人員 六、九五四人

器械……………
 纏 四二一個
 楷子 一二六、
 ポンプ 二五台
 龍吐水 一四五挺
 水桶 二、四五六個

◎第九十……………火災ニ罹リシ家

失火…………… 放火…………… 不審火及雷火…………… 延燒…………… 計……………	全燒	半燒	直ニ消シタル	計	燒失セシ坪數
	一三五軒 九 一五 七九 二三八	四九 四 三 一〇 六六	五二 一一 八 七二	二二六 二五 二六 八九 三七六	？ ？ ？ ？ 六、九六二坪

〔五十九〕

【六十九】

◎第九十一……………取締ニ關スル營業者(年末現在)

古物商	一三、三三戸	寄席	一戸	獸肉商	一九〇戸
質屋	九一三、	宿屋	一、五四一、	同上行商	九一、
雇人受宿	一三五、	人力車	三、六二七、	銃砲火藥商	三、
湯屋	四七九、	馬車	三五〇、	川船乘	一〇、
劇場	一四、	煙火	二二六、	屠獸場	一一、
觀物場	四、	遊技場	四五、	獵銃製造	一七、
總計					一九、九八九、

◎第九十二……………貸坐敷及娼妓(年末現在)

貸坐敷(年末現在)	三三七戸	本年中ニ開業セシモノ	七二戸
		本年中ニ廢業セシモノ	四五、
娼妓(年末現在)	一、八二九人	本年中ニ開業セシモノ	一、二五三人
		本年中ニ廢業セシモノ	一一〇二、

◎監獄

◎第九十三……………監獄官(年末現在)

典獄及書記看守長及書記	八	八	八	八	八
安濃津 第一監獄	一	七	二	九	一九
安濃津 第二監獄	一	二	三	三	五九
山田監獄	一	二	三	三	四〇
四日市監獄	一	一	二	二	四〇
上野監獄	一	九	一	二	三三
計	八	九四	一六	三三	二六二

◎第九十四……………監獄署敷地及建物坪數(年末現在)

安濃津 第一監獄	敷地	三、六八〇坪	建物	三三六坪
安濃津 第二監獄	敷地	八七二、	建物	七三、
計	全		全	

【七十九】

〔八十九〕

山田監獄	全	一、五三〇、	全	一九八、
四日市監獄	全	八二、	全	八四、
上野監獄	全	八六二、	全	四七、
計	全	七、七六四、	全	七二八、

◎第九十五 在監人員

年未現在	安濃津		山田監獄		四日市監獄		上野監獄		計
	第一監獄	第二監獄	第一監獄	第二監獄	第一監獄	第二監獄	第一監獄	第二監獄	
已決囚	四八二	四一	二九九	一九七	一八	一、一三七	一	一	四九六
未決囚	一	五〇	一三	一六	五	八四	一	一	四九六
別房留置	一四八	一	五	六	一	二六	一	一	四九六
攜帶乳兒	一	一	二	一	一	三	一	一	四九六
懲治人	一	一	五	一	一	五	一	一	四九六
計	四八二	四一	二九九	一九七	一八	一、一三七	一	一	四九六

〔九十九〕

安濃津	第一監獄	全	三、四、五、五二〇
	第二監獄	全	四、一、二、四、
山田監獄	全	一、二、七、六、一、	
四日市監獄	全	九、四、九、二、	

◎第九十六 監獄ノ經費(明治二十年度)

第一監獄 總額 三、四、五、五二〇 在監人一人二付 同上一日二付

延人員	安濃津		山田監獄		四日市監獄		上野監獄		計
	第一監獄	第二監獄	第一監獄	第二監獄	第一監獄	第二監獄	第一監獄	第二監獄	
全年間	二、三、五、九、三、八	二、五、〇、四、七	一、四、〇、九、五、〇	九、九、九、九、九	五、三、四、五、四	五、六、五、三、八、八	四、九、九	六、六	七、八、一
最少ノ日	四、九、九	六、六	三、三、五	二、七、四	一、一、四	二、〇、五	一、一、四	一、一、四	六、四、六
最多ノ日	七、八、一	一、三、六	四、三、八	三、七、四	二、〇、五	一、一、四	一、一、四	一、一、四	三、八、五
平均一日	六、四、六	九、六	三、八、五	二、七、四	一、四、六	一、五、四、七	一、一、四	一、一、四	六、四、六

百上野監獄……………全 五八八一、
 計……………全 六六七一、

◎社寺

◎第九十七……………神社及神官(明治廿年末現在)

神社……………一〇、九七三社	神宮	社	一社	神官	六二人
	別格官幣社	全	一、	全	四、
	國幣中社	全	一、	全	四、
	縣社	全	一一、	全	一三、
	鄉社	全	三八、	全	三四、
	村社	全	一、七二六、	全	三三四、
	無格社	全	五、三四九、	全	二、
	境内無格社	全	三、九五五、	全	一、

【一百】

◎第九十八……………寺院及住職(明治廿年末現在)

寺院……………二、二八〇寺

住職……………一、八九八八

天台宗	寺	二四七寺	住職	二〇五八
眞言宗	全	二〇六、	全	一二六、
淨土宗	全	三三一、	全	二六〇、
臨濟宗	全	一八三、	全	一四九、
曹洞宗	全	四五二、	全	三三八、
黃檗宗	全	一四、	全	一一、
眞宗	全	八一五、	全	七四二、
日蓮宗	全	二八、	全	二〇、
時宗	全	三、	全	三、
融通念佛宗	全	一、	全	一、
法相宗	全	一、	全	一、

◎恤窮及褒賞

◎第九十九……………國庫費ノ恤救

	前年ヨリ 越シ	本年新タ ニ救助ノ	死亡セシ メタル	救助ナ止 年未現在	金額 全年間
癱疾者……………	二〇人	一人	三人	一人	一〇二圓
老衰者……………	三八	一	一	八	二三四、
疾病者……………	三一	三	一	五	一一四、
幼弱者……………	四七	三	四	一	一二八、
棄兒及迷子……………	一〇	一	一	一	三〇、
計……………	一三六	五	九	一四	五九八、

◎第百……………備荒儲蓄金ノ救助

火災	七八	九圓	二八三圓	二圓	四圓	三三七圓
風災	一六〇	二	六一八	一	一	六二九
水災	一	一	一	一	一	一
病災	一	一	一	一	一	一
計	二三九	二三	九〇一	二	四四	九六八

◎第一百一 褒賞

公共ノ利益ヲ與セシ者	一	褒章ヲ賜リシ者	一
人命ヲ救助セシ者	五五	金杯ヲ賜リシ者	一
父母ニ孝養ヲ尽セシ者	一	銀杯ヲ賜リシ者	三〇
教育費ニ捐金セシ者	一	木杯ヲ賜リシ者	二〇一八
土木費ニ捐金セシ者	一	金員ヲ賜リシ者	一

衛生費ニ捐金セシ者	三、四六五人
恤救費ニ捐金セシ者	六、四六〇
計	一、〇七五八
賞狀ヲ賜リシ者	一、〇七五八
褒詞ヲ賜リシ者	一、〇七五八
計	一、〇七五八

◎貯蓄

◎第百二……………備荒儲蓄金 (明治二十年度)

年度中……………
〔収入 二三三、九二七圓〕 年度末現在……………六一九六九一圓 八七一圓
〔支出 二三三、九二七、〕 〔通貨 公債証書 六一八、八二〇、〕

◎第百二……………郵便貯金及銀行貯金

郵便貯金 全年間ノ預ケ金高 一八五、四〇九圓 全年間ノ拂戻金高 一二九、七三六圓
銀行貯金 全年間ノ預ケ金高 九九、六二五、 全年間ノ拂戻金高 五三、六七〇、

◎國稅地方稅及町村費

◎第四百.....國稅(明治卅年度)

[九百]

	稅金額	總納金	總納人員
地租.....	一、三九五、四三三	一、二〇四、六	二、八
酒造稅.....	三、三三〇、七六	—	—
醬油稅.....	二七、六七四	—	—
煙草稅.....	二五、三九八	一、二五〇〇	三、
菓子稅.....	一、二、七九三	五、二六〇	二、
賣藥稅.....	一、二、六八六	—	—
所得稅.....	九、二八四	—	—
車稅.....	一七、五八六	四、五〇〇	六、
船稅.....	六、四二四	—	—

〔二十百〕

齋收入

計

.....

五,三三五
二七,一三七九

三,一〇五

七九八

◎歲出入

◎第七百

國庫金地方稅及町村費ノ収支(明治卅年度)

収入

支出

國稅

一,八四一,九六四圓

府縣費

一八,一七六圓

免許料及手数料

八,八二三、

國稅徵集費

四一,一九〇、

官有物拂下及貸下料

二,七六三、

神社費

一九,三九一、

國庫金
森林收入

一六、

賞勳年金

一,二九〇、

貸付返納金

一,六一八、

恩給

三,二三一、

雜收入

二,八一九、

軍事費

八九七、

計

一,八五八,〇〇二、

國庫金

非職俸給

一,三三〇、

內務省集治監費

五三八、

諸拂戻及缺損金

二,三三三、

計

一六三,九六五、

〔三十百〕

〔四十百〕

地方税	四五九、九六一圓	地方税	四三二、五三七圓
賦金	四三、三五七、	賦金	五一、一七四、
町村費	二七四、四六〇、	町村費	二七四、五六四、
計	二、六三五、七八〇、	計	九三二、二四〇、

◎縣會及町村會

◎第一百八.....縣會

通常會	開會日數	三三日	議事件數	四一	出席議員延	二、一〇二人
臨時會	開會日數	四日	議事件數	六	出席議員延	一八三、
常置委員會	開會日數	三八日	議事件數	一七四	出席議員延	?

◎第一百九.....縣會議員(年末現在)

縣會議員	定員	五〇人	現員	四九人	士族	六人
縣會常置委員	定員	五、	現員	五、	平民	四三、
					平民	五、

◎第一百.....縣會議員撰被撰舉權ヲ有スル人員(年末現在)

地租五圓以上ヲ納ムル者	撰舉權ヲ有スル者	五七、二六〇人	撰舉權ヲ有セサル者	五二、三六九人
				四、八九〇、

〔五十百〕

〔六十百〕

地租十圓以上ヲ納ムル者……………三六、二八八人

被選舉權ヲ有スル者
被選舉權ヲ有セサル者

三一、九〇一人
四、五七四、

◎第百十一……………町村會議員撰被選舉權ヲ有スル人員(年末現在)

會數……………一七二七 定員 一一、九六二人 現員 一一、七三二人
撰選舉權ヲ有スル者 一三九、九八五人
被選舉權ヲ有スル者 一一四、一九六、

◎官吏及文書

◎第百十二……………縣官人員及月俸(年末現在)

本廳……………人員	一〇六人	上ニ對スル一ヶ月ノ俸給	二、三三四圓
收稅部……………同	二二六、	同	一、五八六、
警察部……………同	五八九、	同	五、一九三、
監獄部……………同	二七三、	同	一、八六三、
計……………同	一、〇八五、	同	一〇、八五五、

◎第百十三……………郡吏人員及月俸(年末現在)

郡長……………人員	一五人	上ニ對スル一ヶ月ノ俸給	七九九圓
書記……………同	二二、	同	一、五八五、
備……………同	二六、	同	一、三二四、
計……………同	五八五、	同	三、六九八、

〔七十百〕

〔八十百〕

◎第百十四…………町村吏人員及月俸(年末現在)

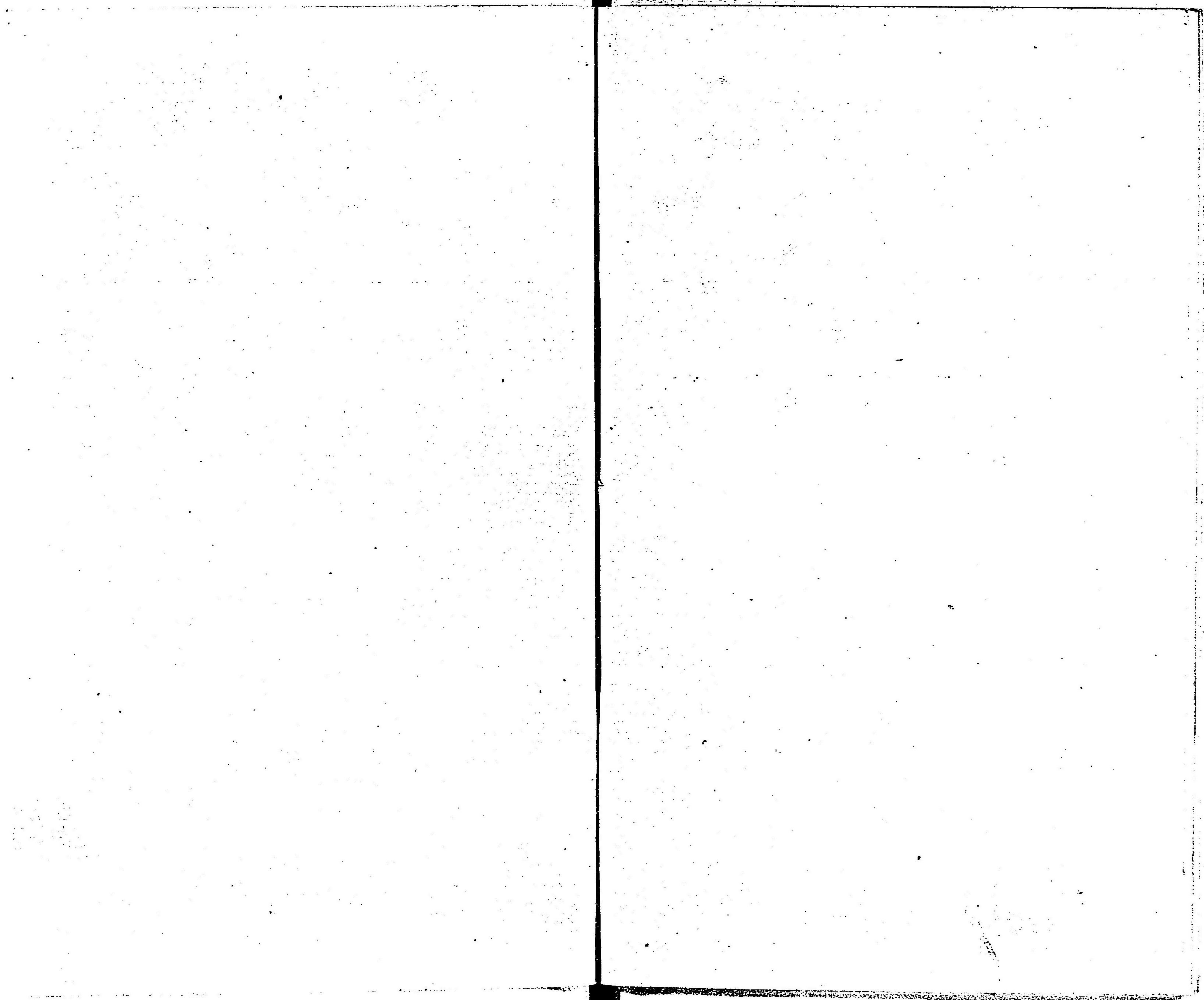
戸長……………	人員	三四五人	上ニ對スル一ヶ月ノ俸給	三、〇五〇圓
雇……………	同	一、〇二三、	同	四、〇七、
計……………	同	一、三三八、	同	七、一二一、

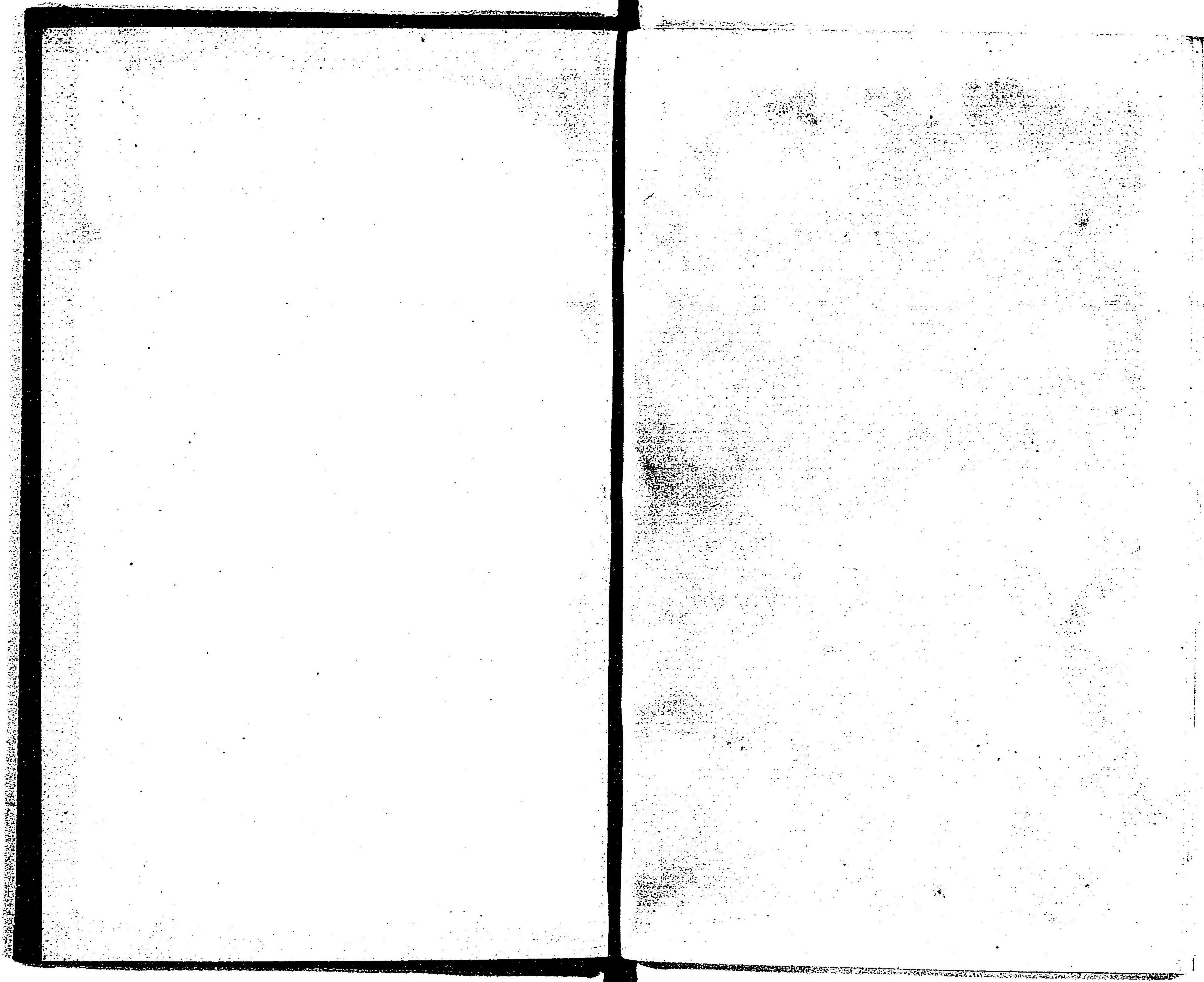
◎第百十五…………縣廳取扱文書數

	受ケタル文書	發シタル文書	計
知事官房……………	一、五五五	一、三五一	二、九〇六
第一部……………	二四、六三八	二六、四〇七	五一、〇四五
第二部……………	二六、九六八	二七、四五五	五四、四二三
収稅部……………	三二、〇六九	一九、八七〇	五一、九三九
警察本部……………	二〇、九一四	二三、四六七	四四、三八一
計……………	一〇六、一二八	九八、五四七	二〇四、六七五

明治廿三年二月三日出版 三重縣

(遵法社印刷)





3