

113  
洋  
257

英詩組立法詳解

113  
洋  
257

113

257

113  
257

NOTES  
ON  
ENGLISH VERSIFICATION.  
SERIES I.  
By  
Naichiro Isobe.

磯邊彌一郎著

英詩韻律法詳解 第一輯

國民英學會出版局

113  
257

小引

一 近來英詩ノ韻律ニツキテ予ニ質問スル者鮮カラズ一々應答スルノ煩ヲ省カンタメ此小冊子ヲ印行ス此第一輯ハ先年予ノ著ハシタル英文學講義錄第三卷ニ掲ゲタルヲ其儘刊行シタルナリ次輯ハ閑ヲ倫ミ逐號世ニ公ケニセント欲ス

二 題シテ英詩組立法ト謂フ今更其妥當ナラザルヲ悟ル由テ英詩韻律法ト改メタリ

明治三十三年八月中院

著者識

# 英詩組立法詳解

磯邊彌一郎著

## 緒言

英文學ト云ヘバ韻文ハ其過半ヲ占ム若シ夫レ Chaucer, Spenser, Shakespeare, Ben Jonson, Milton, Dryden, Pope, Gray, Cowper, Burns, Wordsworth, Scott, Byron, Shelley, Browning, Campbell, Longfellow, Tennyson 等ノ諸大家ガ世ニ出テズンバ英國ノ文學界ハ如何計リ寂寥タリシノ英國ガ文學ノ富豊ナルヲ以テ世界ニ冠タルハ上ニ列擧シタル文學界ノ大立物ガ其舞臺ニ現ハレタルニ職ハス知ルベシ英文學ノ神髓ハ散文ニ在ラズシテ韻文ニ在ルヲ而シテ詩ノ如キ戯曲ノ如キ唯其意義ヲ解シタリトテ其テ充分其眞味ヲ會得シタル者ト言フ可ラズ眞成ニ英文學ヲ咀嚼セント欲セバ併セテ其組立方詳言セバ其調格 (rhythm) 律脚 (foot) 韻 (rhyme) 等ヲモ知ラザル可ラズ之ヲ知ラザレバ完全ノ英文學者ト謂フ可ラズ予既ニ師友ニ乏シキ獨學者ノ爲メニ本書ヲ講述ス隨ツテ英詩組立法ヲモ説カザル可ラズ。

## 第一章

### ACCENT AND SYLLABLE.

英詩ハ accent (音節) ニ基ヅキテ作クル故ニ英詩ノ組立ヲ學バント欲セバ先ヅ accent ノ事隨ツテ又 syllable ノ事ヲ心得ザル可ラズ一字又ハ數字相結合シタルチ一聲ニテすらリト發音シ得ルチ syllable (一綴ノ語) ト謂フ例セバ sun, tree, school, weight (wäte), draught (äruft), as, to, walk, learn, hard, tall ナドノ語ハ口中ノ諸機械ヲ多ク働カスヲナクすら々々トシテ發音シ得ル也然ルニ he-ro トナレバ一度ニ發音ハ出來ズシテ he テ先ヅ切り其カラ ro ト言ハチバナラヌ com-mand' トナレバ先ヅ com ト言フテ後

113  
254

小引

一 近來英詩ノ韻律ニツキテ予ニ質問スル者鮮カラズ一々應答スルノ煩ヲ省カンク此小冊子ヲ印行ス此第一輯ハ先年予ノ著ハンタル英文學講義録第三卷ニ掲ゲケルヲ其儘刊行シタルナリ次輯ハ開ク倫ミ逐號世ニ公クニセシト欲ス  
二 題シテ英詩組立法ト謂フ今更其妥當ナラザルヲ悟ル由テ英詩韻律法ト改メク

明治三十三年八月中院

著者識

英詩組立法詳解

磯邊彌一郎著

緒言

英文學ト云ハバ韻文其過半ヲ占ム著シ夫レ Chaucer, Spenser, Shakespeare, Ben Jonson, Milton, Dryden, Pope, Gray, Cowper, Burns, Wordsworth, Scott, Byron, Shelley, Browning, Campbell, Longfellow, Tennyson 等ノ諸大家ハ世ニ出テズンバ英國ノ文學界ハ如何計リ寂寥タリシノ英國ガ文學ノ富麗ナルヲ以テ世界ニ冠タルハ上ニ列舉シタル文學界ノ大立物ガ其舞臺ニ現ハレタルニ職由ス知ルベシ英文學ノ神髓ハ散文ニ在ラズシテ韻文ニ在ルヲ而シテ詩ノ如キ戯曲ノ如キ唯其意義ヲ解シタリトテ其テ充分其真味ヲ會得シタル者ト言フ可ラズ眞成ニ英文學ヲ咀嚼セント欲セバ併セテ其組立方詳言セバ其調格 (rhythm) 律脚 (foot) 韻 (rhyme) 等ヲモ知ラザル可ラズ之ヲ知ラザレバ完全ノ英文學者ト謂フ可ラズ予既ニ師友ニ乏シキ獨學者ノ爲メニ本書ヲ講述ス隨ツテ英詩組立法ヲモ説カザル可ラズ。



第一章

ACCENT AND SYLLABLE.

英詩ハ accent (音節)ニ基ヅキテ作クル故ニ英詩ノ組立法學バント欲セバ先ヅ accent ノ事隨ツテ又 syllable ノ事ヲ心得ザル可ラズ一字又ハ數字相結合シタルチ一聲ニテすらリト發音シ得ルチ syllable (一綴ノ語)ト謂フ例セバ sun, tree, school, weight (wite), draught (draft), as, to, walk, learn, hard, tall ナドノ語ハ口中ノ諸機械ヲ多ク働カスヲナクすら々トシテ發音シ得ル也然ルニ he-ro トナレバ一度ニ發音ハ出來ズシテ he テ先ヅ切り其カラ ro ト音ハチバナラヌ com-mand/ トナレバ先ヅ com ト音フテ後

mand ト音ハ子ナラヌ是レ二綴ノ語ナリ in-ten/-tion ハ in ト ten ト tion  
 ト三度ニ切り as/pi-ra/tion ハ四度ニ in-com/-pre-hen/si-bil/i-ty ハ八度ニ切  
 りテ發音セザル可ラズ倍一綴ノ字ヲ monosyllable 二綴ノ字ヲ dissyllable  
 三綴ノ字ヲ trisyllable ト惣稱シ四綴以上ノ語ヲ都テ polysyllable ト稱ス  
 是ヨリ accent ノ語ニ移ランニ一綴ノ字ニハ accent ナシ倍 accent ノ符號  
 アル syllable ハ他ノ syllable ヨリモ一層力ヲ入レテ發音スルナリ而シテ  
 accent ハ一綴ノ語ニハナシ故ニ一綴ノ語ハ平坦ニモラリト發音ス accent  
 ノアルハ二綴ノ語ヨリ始マル例セバ上ニ掲ケタ hero ハ第一ノ字綴ノ肩ニ  
 accent アリ故ニ(ヒ-)ト力ヲ入レ(ロ-)ト落トス command ハ第二ノ字綴  
 ニ accent ガアリ故ニ(コン)ト輕ク發音シ(マンド)ト力ヲ入レテ發音ス同ツ  
 字ニ依ツテ accent ノ位置ニ從ヒ其意味ニ相違ヲ生ズル字鮮ナシトセズ例  
 セバ au/gust ト august/ ノ如キ字形ニ於テハ同一ナルモ前者ハ(第八月)後  
 者ハ(尊嚴ナル)ノ義ナリ又 polysyllable ノ字ニハ accent ガ二個以上アリ  
 例セバ上ノ as/pi-ra/tion ニハ大小ノ二個 in-com/-pre-hen/si-bil/i-ty ニハ小  
 が二個大が一個アリ此大ノ方ヲ primary accent ト稱シ小ノ方ヲ secondary  
 accent ト稱ス primary accent ノ附シアル syllable ハ其字中テ最モ力ヲ入  
 レテ發音シ secondary accent ノアル syllable ハ之ニ次テ強ク發音シ accent  
 ノナキ syllable ハ當リ前ニ輕ク發音ス尙ホ accent ノ位置又ハ syllable ノ  
 數ニ付キ不審アラバ字書ニ就テ見ルベシ尤モ字書モ中文字書ニ非ラザレバ  
 詳記セザル者多シ

第二章  
 FOOT. (律脚)

1. 凡ソ英詩ハ accented syllable 一定ノ規矩ニ從ヒ調子ノ高低相和  
 スルヤニ unaccented syllable ノ間ニ挾サミタル者ナリ倍英詩テハ accent  
 ノアルヲ long syllable ト謂ヒ accent ノ無キヲ short syllable ト謂フ long  
 ニハ(一)ナル符ヲ附シ short ニハ(ー)ナル符ヲ附ス
2. A foot, or measure, is a portion of a line consisting of two or  
 three syllables (and not more), combined according to accent.—Swinton.

ノヲ説明スレバ foot (又 measure トモ云フ) 即チ律脚トハ詩ノ行ノ一部  
 ニテ accent ノ長短ニ基ヅキニツ若シクハ三ツノ字綴ノ相結合シテ出來タ  
 者ヲ謂フ但シ一律格ハ字綴ノ數三個迄ヲ限リトス

(a) 二個ノ字綴ヨリ成レル律脚  
 Thū rūl- | ūng pās- | sion cōn- | quērs rēa- | sōn still.  
 是レ詩ノ一行ニシテ五個ノ律脚ヨリ成ル而シテ此律脚ハ長短二箇ノ字綴  
 ヨリ成ル

(b) 三個ノ字綴ヨリ成レル律脚  
 Frōm thē plāins, | frōm thē wōod- | lānds ānd grōves.  
 是レ短キ字綴二個長キ字綴一個ヨリ成レル律脚ナリ

(注意) 英語ニテハ二個ノ accent アル字綴ノ間ニハ accent ノ無キ字  
 綴ガ一個若シクハ二個挾マレテアレモ其ヨリ以上ハ無シ上ニ掲ケタル  
 in-com/-pre-hen/si-bil/i-ty ヲ見ヨ英語ニ於テハ類ノ少ナキ長イ字ナレモ  
 com ト hen ノ間ニハ pre ナル唯ツタ壹個ノ accent ナキ字綴アルノニ he-  
 ト bil ノ間モ亦タ然リトス

3. 律脚ハ一字綴ノ語ヲ連続シテモ出來又多クノ字綴ヨリ成レル字ヲ分  
 割シテモ出來ルナリ

- (a) A succession of monosyllables: as —  
 Ānd tēn | lōng wōrds | ōft crēep | ūn ōne | dūll line.
- (b) Parts of polysyllables: as —  
 ūn friēnd | -shīp fālse, | ūm-plā | ca-ble | ūn lāte.

4. 詩ノ行ヲ律脚ニ分ツヲ Scanning ト謂フ

5. 一綴ノ語ハ散文テハ accent ナシト雖モ詩ニハ accent ヲ受ケ取  
 リアリ例ハ

Cōme and trīp it ās you gō.

ノ如シ是レ最モ初學者ヲ惑ハセル問題ナリ先ツ次ギノ通則ヲ熟讀セバ思ヒ  
 半バニ過ギン

In the case of monosyllables, nouns, adjectives, verbs, adverbs, and  
 interjections, are for the most part long; articles are always short; prepo-  
 sitions and conjunctions are generally short; pronouns are long when  
 emphasized, which not, short.

即チ (勿論一綴ノ語ニ付テ音フ)

名詞。形容詞。動詞 } 大概ハ long  
副詞。間投詞

A (an)。the.....何時モ short

前置詞 } 例外アレモ一般ニ short  
接續詞 }

代名詞.....カチ入レテ音フキハ long 否ラザレバ short

6. 時アツテ二個ノ字綴チ一個ニ縮小スルコアリ

例ヘバ

ōvēr | māny ā | quaint ānd | cūrīous | vōlūmo | ōf fōr | -gōltōn | lōro.

上ノ (many ā) ノ uy ト ā ノ如キ (curious) ノ ri ト ous ノ如キ二個ノ unaccented syllable ナルチ一個ニシタルナリ (loro ノ次ニ short accent ノ畧シアル理由ハ後ニ説ケリ)

### 第三章 VERSE.

1. Verse トハ其限ラレタル意味ニテ言ヘバ詩ノ一行ヲ謂フ倍詩ノ一行ハ其中ニ最も多クアル律脚ノ種類ト律脚ノ數トニ依リ夫々名稱ヲ受取ルナリ

#### 律脚ノ種類

2. 律脚ハ之ヲ大別シテ primary feet 及ビ secondary feet ノ二種ニ別ツ英詩ニ於テ最も多ク用井ラルハ primary feet ニシテ其種類四アリ下ノ如シ

1. **The iambus**—a short syllable and a long: as, *prōclāim*.
2. **The trochee**—a long syllable and a short: as, *hōpelēss*.
3. **The anapest**—two short syllables and one long: as, *cōlōnāde*.
4. **The dactyl**—one long syllable and two short: as, *lōnelīnēss*.

(發音) Iambus ハ(アイアンパス) trochee ハ(ツロキー) dactyl ハ(ダクテル)ト發音ス又上ニ掲ケル例ハ單語ナレモ無論一綴ノ語ノ相集マリタルモ又 feet ナ形ヲ造クル也

3. Secondary feet ハ稀ニ用井ラル其種類下ノ如シ

The spondee .....two long, — —

The pyrrhic.....two short, — —

The amphibrach .....first short, second long, third short, — — —

The tribrach .....three short, — — —

(發音) pyrrhic ハ(ピルリック) amphibrach ハ(アンフアブラック) tribrach ハ(ツリブラック)ト發音ス

4. Iambus (即チ — — ノ律脚)ガ最も多クアル行チ an iambic line ト稱シ trochee (即チ — — ノ律脚)ガ最も多クアルチ a trochaic line ト稱シ anapest (即チ — — — ノ律脚)ガ最も多クアルチ an anapestic line ト稱シ dactyl (即チ — — — ノ律脚)ノ最も多クアルチ a dactylic line ト稱ス

5. Accent ガ第一ノ syllable ニ在ル Trochaic line (— —) ト dactylic line (— — —) トハ其最後ノ律脚ノ unaccented syllable ナキ唯 accented syllable ノミヲ用ユル一塵々アリ之ニ反シ accent ガ二番目ノ字綴ニ在ル iambic line (— —) ニ於テハ其行ノ尾ニ accent ナキ syllable ナ餘分ニ加フルコアリ但シ是ハ律脚ノ内ニ含マレザル也借 accent アル字綴ノミニテ accent ノナキ syllable ナ缺ケル行チ catalectic ト稱シ之ニ反シ餘分ノ字綴アル行チ hypermetrical (又ハ hypermeter) ト稱ス excessive ノ義ナリ

例ヘバ

(Catalectic).—Life is | büt ün | empty | dream | .....

(Hypermeter).—Sō ō | -vēr vī | -ōlēt | ānd ō | -vēr cīv | -īl.

(注意) 前者ハ律脚ノ數四アリ後者ハ五アリ hypermeter ハ(ハイパーミーター)ト發音ス

#### 律脚ノ數

6. 唯ダ一律脚ヨリ成レル詩ノ行チ monometer ト稱シ二律脚ヨリ成レル行チ dimeter (ダミター)ト稱シ三律脚ノ行チ trimeter (ツリミター)ト稱シ四律脚チ tetrameter (テトラミター)ト稱シ五律脚ノ行チ pentameter (ペンタミター)ト稱シ六律脚ノ行チ hexameter (ヘキサミター)ト稱シ七律脚ノ行チ heptameter (ヘプタミター)ト稱シ八律脚チ octameter (オクタミター)ト稱ス

7. Iambic monometer トハ iambus (—) ノ律脚唯ダーツニテ出來タル詩ノ行ナリ即チ律脚ノ種類ト其數ヲ合併シテ謂フ所ノ名號ナリ iambic diameter, trochaic monometer, trochaic diameter ナド皆之ニ準ズ

8. 既ニ前ニモ述ベタル如ク verse 即チ詩ノ行ナル者ハ必ラズシモ同一ノ律脚ニテ成リ立タズシテ律ニ變化ヲ與ヘン爲メニ其中ニ他ノ律脚ヲ交ユルアリ而シテ全ク同一ノ律脚ヨリ成レルヲ 'pure line' ト稱シ他ノ律脚ヲ混ツタルヲ 'mixed line' ト稱ス其例次ノ如シ

- 1. Pure Iambic.—Thě rŭl- | lŭng pās- | sŭon cōu- | quěrs rēa- | sōn still.
- 2. Mixed Iambic.—Nō crĭme | wās thĭne | ŭll- fā- | tēd fāir.

(1) ハ各律脚皆 iambus ヨリ成ル

(2) ハ第一並第三ノ律脚ハ spondee ナリ故ニ之ヲ mixed iambus ト稱ス但シ此行ハ iambus ノ數ト spondee ノ數何レモ同數ナリ然ルチ spondee ト謂ハズシテ iambus ト謂フ所以ハ如何ト或ヒハ疑フ者アラム成程此一行計リナレバ尤モナル疑ナレモ是ハ此行ノ前後ニ在ル行ニ依ツテ斯ク稱スルナリ即チ他ノ行ニハ iambus が多數ヲ占ムル者ト知ルベシ

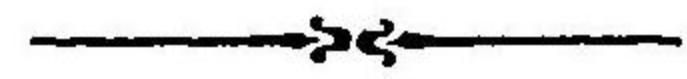
- 1. Pure Trochaic.—sistĕr | spirĭt | cōme ū- | wāy.
- 2. Mixed Trochaic.—Trĕmbling, | hōpĭng, | lŭngĕring, | flŷng.

(2)ノ第三番目ノ律脚ハ tribrach ナリ

- 1. Pure Anapestic.—Frōm thĕ plāins, | frōm thĕ wōod- | lānds ūnd grōves
- 2. Mixed Anapestic.—Dĕar rē- | gŷous ōf sĭ- | lŭnce ūnd shāde.

(2)第一番目ノ律脚ハ spondee ナリ

- 1. Pure Dactylic.—Bird ōf thĕ | wildĕrnĕss.
- 2. Mixed Dactylic. | Midnĭght ūs- | sĭst ōŭr mōon.



全  
明  
治  
三  
十  
三  
年  
八  
月  
二  
十  
四  
日  
印  
發  
行

著  
述  
兼  
者  
印  
刷  
者  
發  
賣  
所  
印  
刷  
所

磯邊彌一郎  
東京市神田區錦町三丁目十九番地

難波木曾治  
東京市神田區錦町三丁目十九番地

國民英學會出版局  
東京市神田區錦町三丁目十九番地

株式會社東京築地活版製造所  
東京市京橋區築地二丁目十七番地

大賣捌

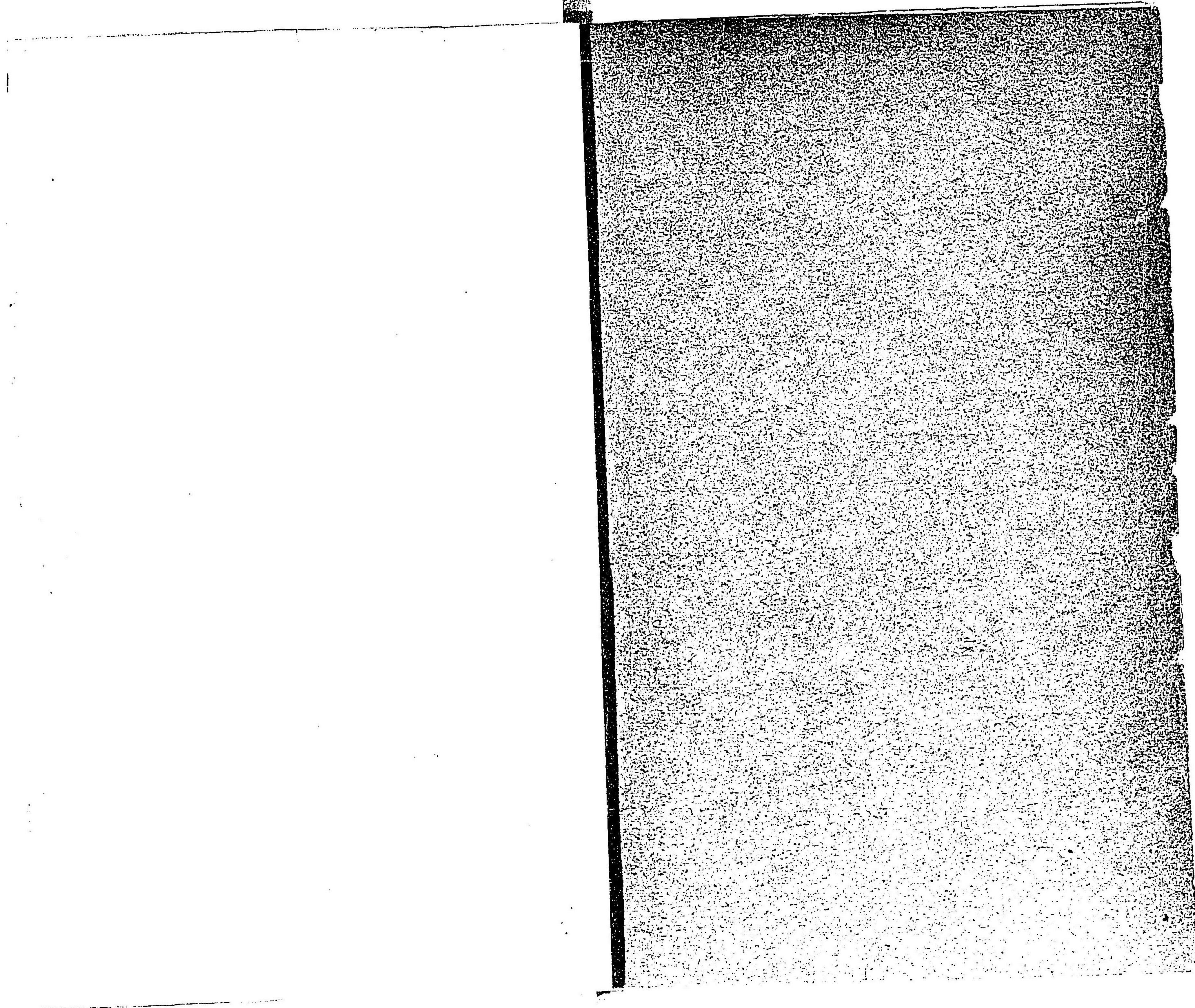
同  
神田區裏神保町

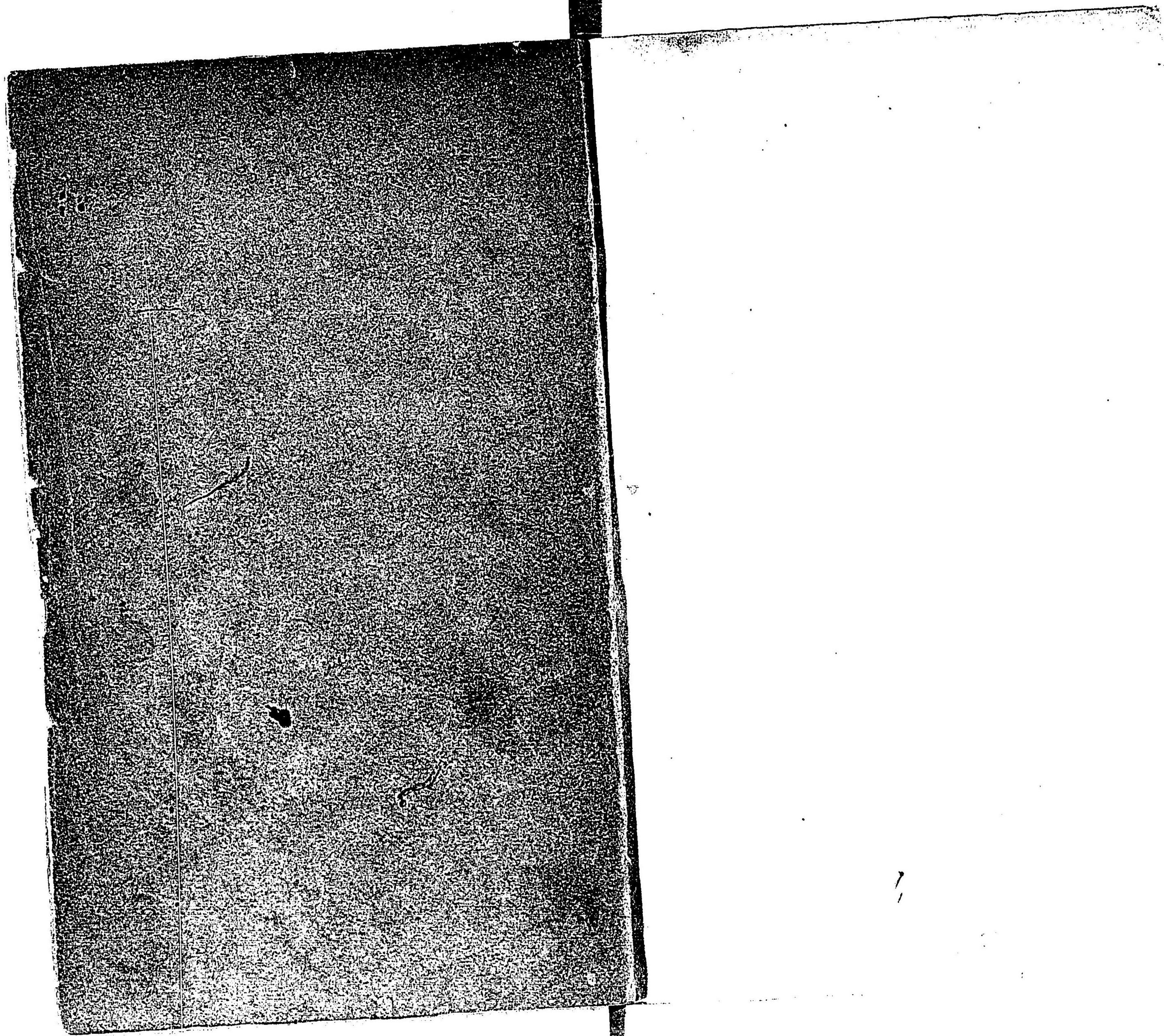
上  
田  
屋  
三  
省  
堂

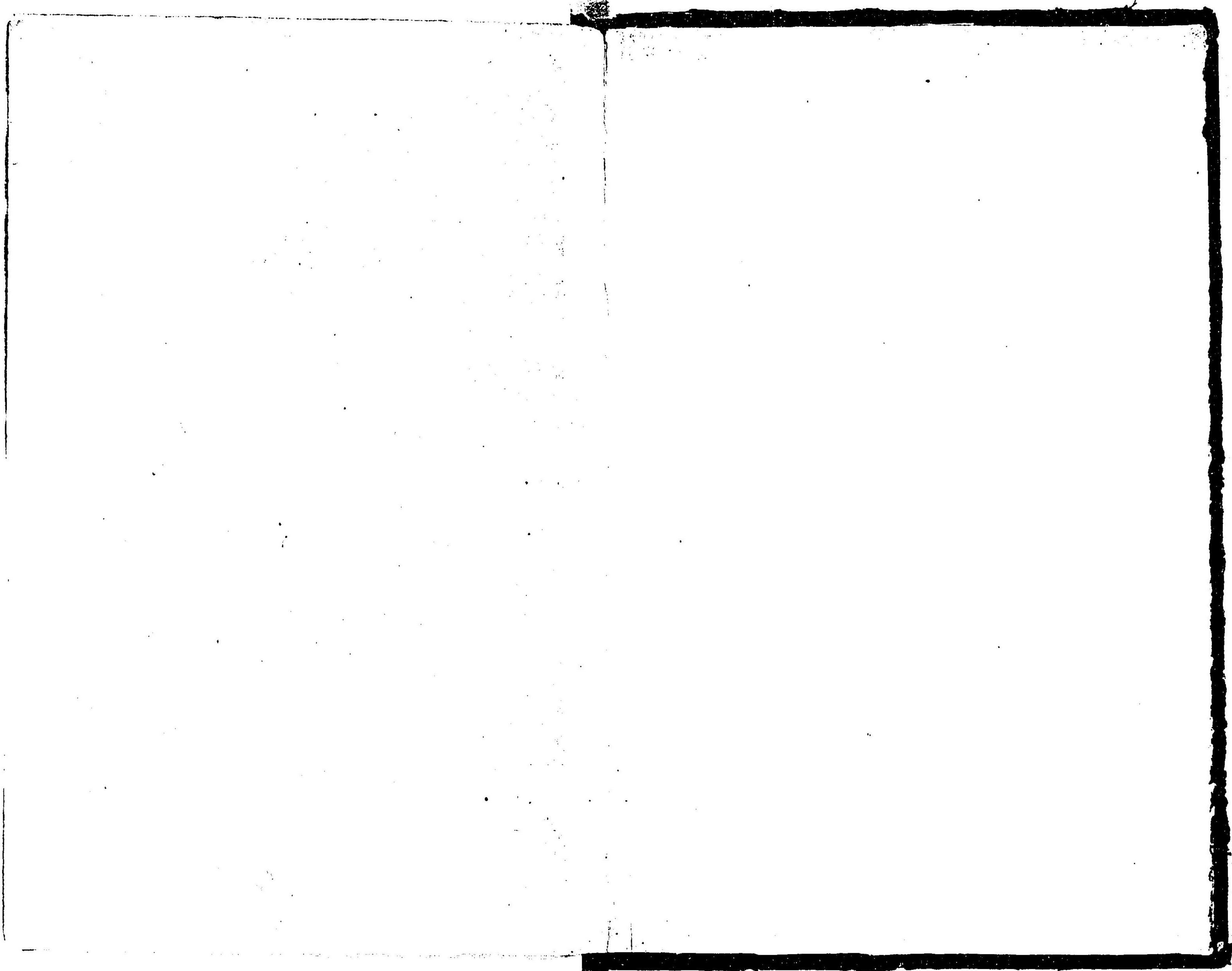
神田區表神保町  
日本橋區通三丁目

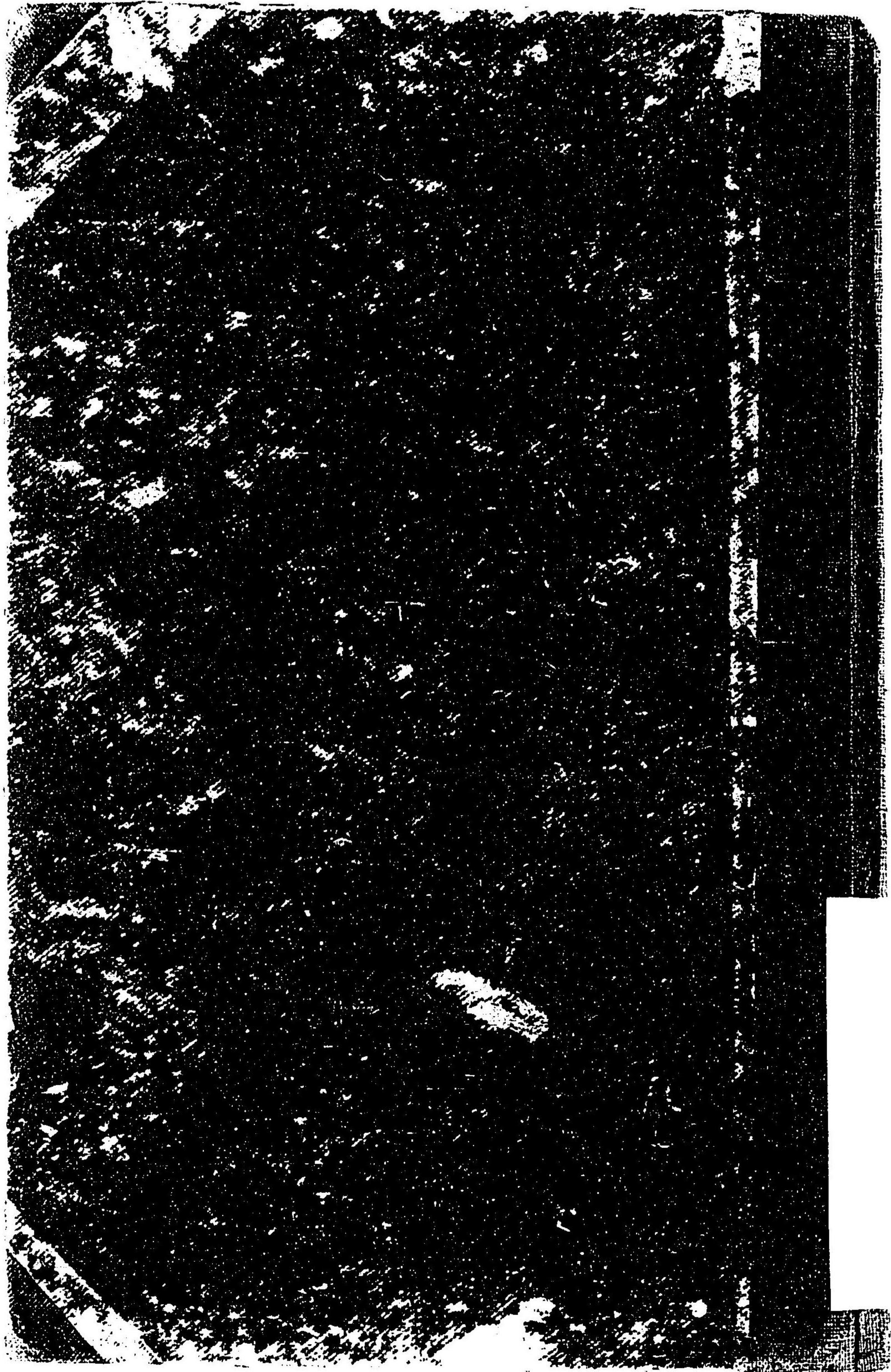
東京  
堂  
丸  
善  
書  
店











084686-000-5

113-257 (洋)

英詩韻律法詳解 第1輯

磯辺 弥一郎 / 著

M33

DBA-0009



113  
洋  
257

113  
洋  
257