

国立国会図書館 不敵討神仙応護：2巻 207-608

ガラス使用

不敵討神佛應護

威如字作
奉方一魚

合二冊

207
608

文化四年



自叙

吉

神仏の人の敬ふに由て威と播く作者ハ他乃

答に由て直に上とてやま小延撰僕ハ作者の

教ももかゝるに看取ある吾が版をせよん共

新しれ手の申方以て方へ固辭跟愚案の不復變

敵討の上作の定今年も許多也其裏たあ

岸處より風雅でもあ洒落でもけ仕材をいふ

かゝる此の宿の道に住る感相真鬼武のあまら

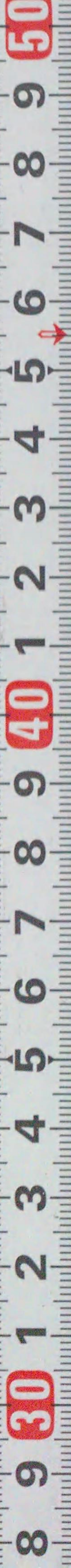
曰 卯春正月 鬼武戯作 尾

















Vertical text columns in the top-left panel, likely containing dialogue or narrative text.



Vertical text columns in the top-right panel, likely containing dialogue or narrative text.

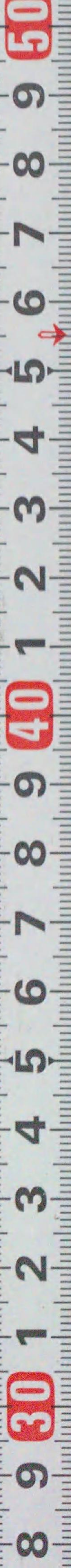


Vertical text columns in the bottom-left panel, likely containing dialogue or narrative text.



Vertical text columns in the bottom-right panel, likely containing dialogue or narrative text.

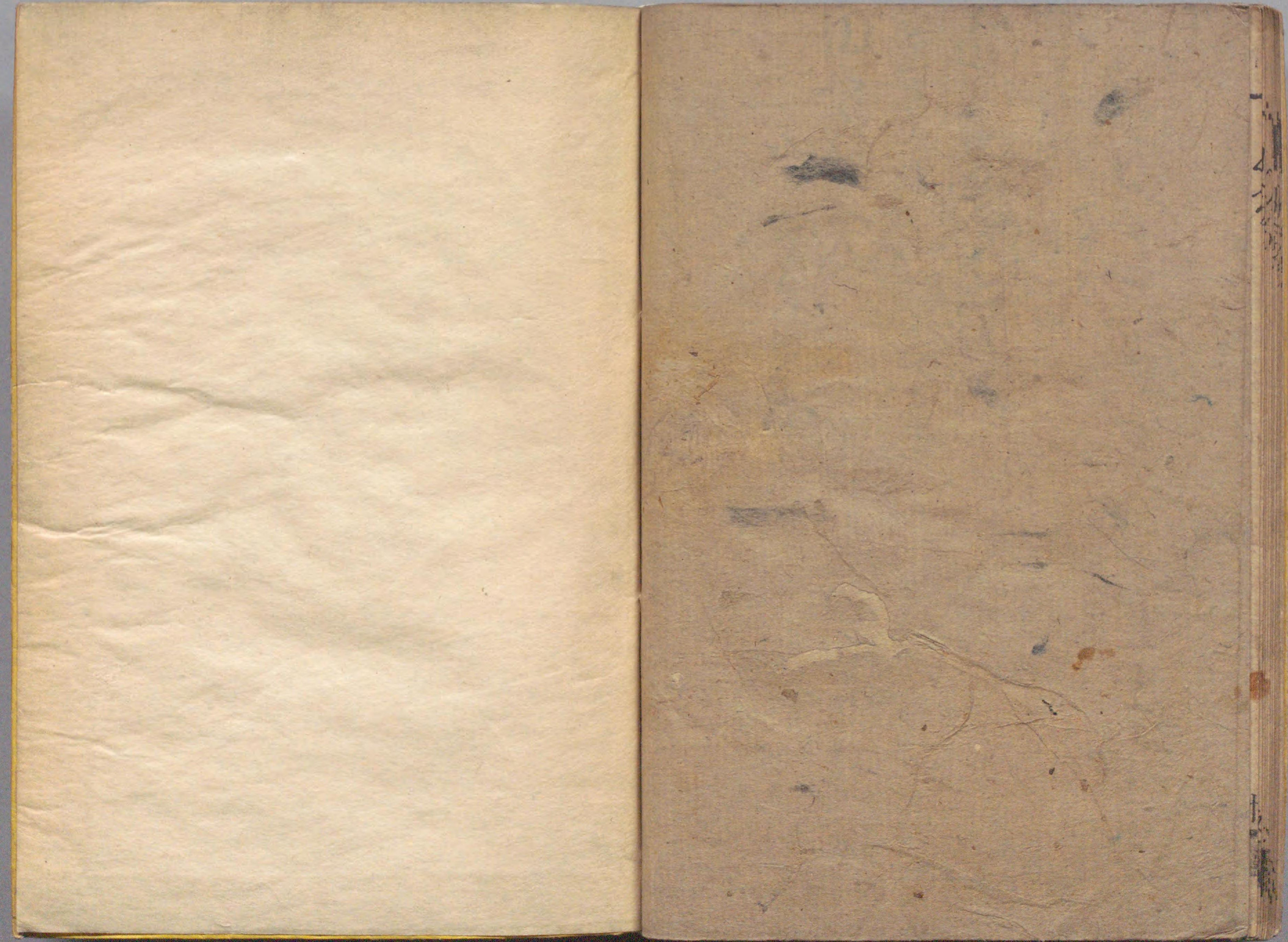
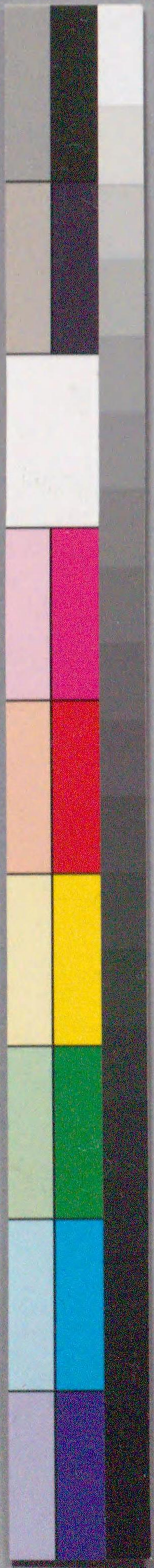




207
608



50
49
48
47
46
45
44
43
42
41
40
39
38
37
36
35
34
33
32
31
30
29
28
27
26
25
24
23
22
21
20
19
18
17
16
15
14
13
12
11
10
9
8



国立国会図書館 不敵討神仏応護：2巻 207-608

ガラス使用

国立国会図書館 不敵討神仏応護：2巻 207-608

ガラス使用

