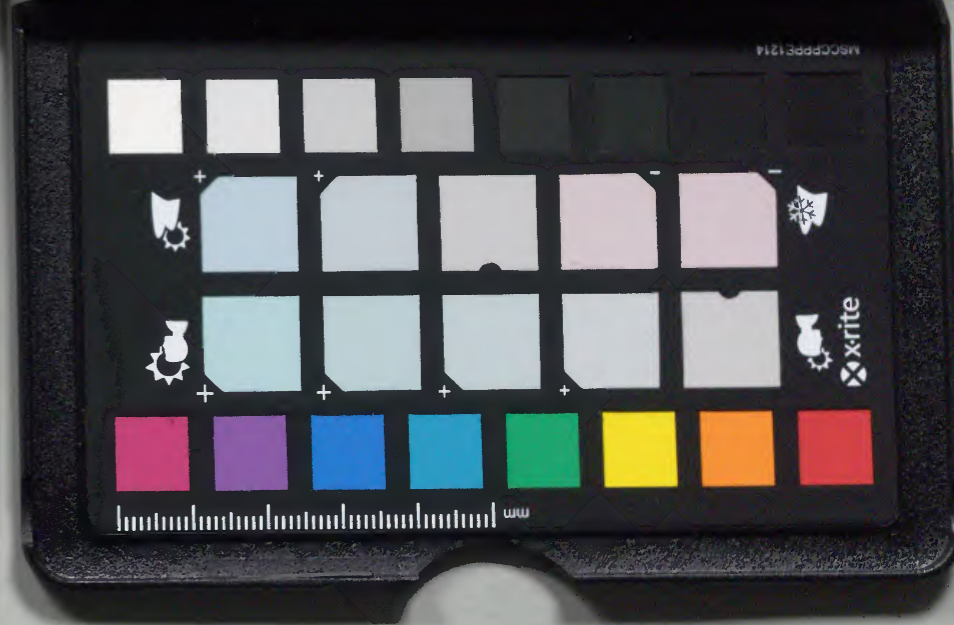
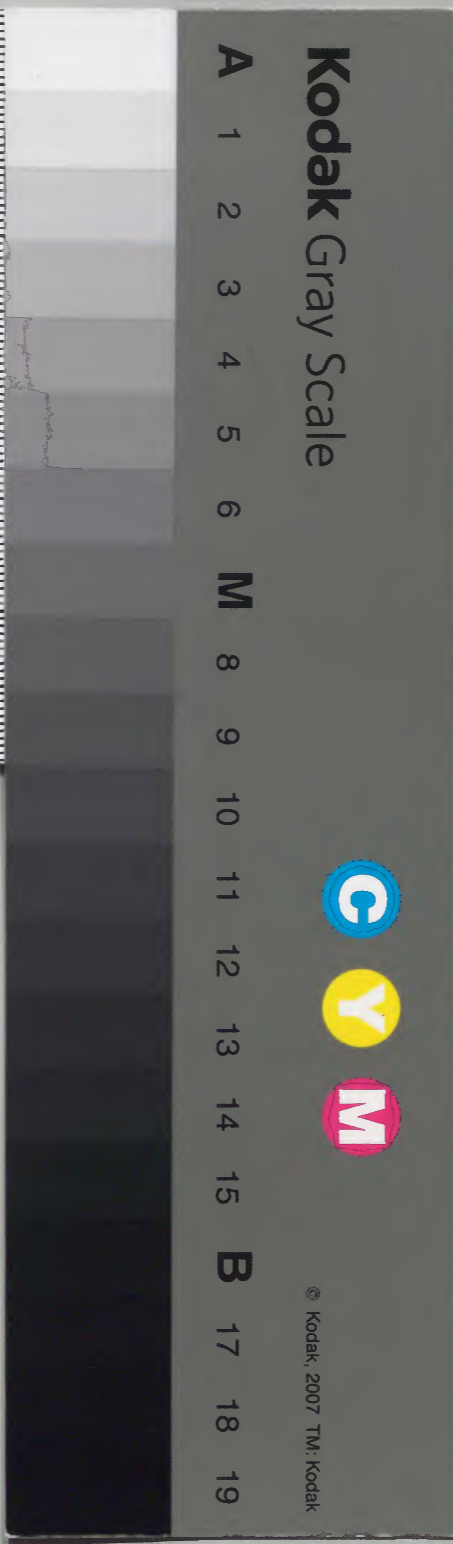
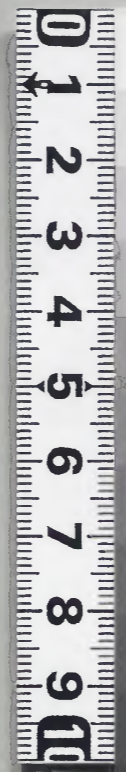


日本書紀通證



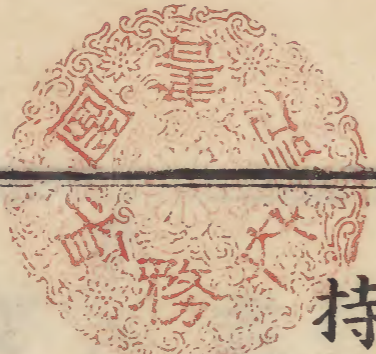
86
内閣文庫
三四五二號
二三冊
三七函
七架

内閣文庫	
番號	和 8452
冊數	23 (23)
函號	137 86



日本書紀通證卅五

持統天皇紀



華纓

直會

國忌

卯杖

班令

位記

大楯

壽詞

神璽

拍手

綾羅

六齋

善月

長上

諫爭

鈿粉

十惡

八虐

踏歌

醴泉

輿杖

為莫逆之契及津謀逆島則告變朝廷嘉其忠正
 朋友薄其才情議者未詳厚薄然余以為忘私好
 而奉公者忠臣之雅事皆君親而厚交者悖德之
 流耳但未盡爭友之益而陷其塗炭者余亦疑之
 所註誤朝博雅註誤漢王莽傳註上誤
 八口朝臣 朝臣宗我稻
 目宿祢之後也 臣麻呂 前右大臣正二位大中臣
 三代實錄同 清麻呂之父也中臣家系
 國子之孫國足之子元明紀和銅四年中
 納言兼神祇伯中臣朝臣意美麻呂卒
 礪杵美
 國土 庚午 三日 賜死皇子大津 懷風藻曰大津皇
 岐郡 也 狀貌魁梧器宇峻遠幼年好學博覽而能
 長子也壯愛武多力能擊劍性頗放蕩不拘法度
 屬文及壯愛武多力能擊劍性頗放蕩不拘法度
 降節禮士由是人附託時有新羅僧行心解天文
 卜益語皇子曰太子骨法不是人臣之相以此久
 在下位恐不全身因進逆謀迷此註誤遂圖不軌
 嗚呼惜哉蘊彼良才不以忠孝保身近此奸豎卒

以戮辱自終古人慎交遊之意因以深哉臨終一
 絕金烏臨西舍鼓聲催短命泉路無寶主此夕離
 家向萬葉集大津皇子將臨刑時作歌百傳 譯語
 磐余池介樓鴨乎今日耳見而乎雲隱倍木
 城上郡 萬葉集去移葬大津皇子 皇女山邊
 田 屍於葛城二上山在二上神社東
 天智 被髮徒跳 前王嘉傳被髮徒跳而走通鑑宋
 之女 戲歎 戲與歎通歎歎出屈原 墻岸 三國名臣
 與晦 戲歎 離騷註哀泣之聲也
 巖前江充傳為人魁岸註 文筆 晉書蔡謨傳 詩賦
 岸者有廉稜如崖岸形
 之興 興感興之 自大津始也 古今集序曰自大津
 謂舊讀非 皇太子之初作詩賦詞
 人才子慕風繼塵移被漢家之字化我日域之俗
 民業一改和歌漸衰 羅山子曰懷風藻載大友
 皇子作然則大友先大津必矣蓋至申亂大友天
 命不遂故舍人親王諱而不言乎景楨曰虞廷既

己有詩而猶尚祖三百篇五言生於五子之歌而
動稱蘓李七言興於南風擊壤而輒取栢梁蓋就
其盛者言之况大津與大友同時者乎其

旨宜復爾已以大友皇子疑之恐為甚泥
九日 **註誤吏民** 古註註亦誤也 **不忍加法** 俗斷罪

也 事見續紀以下史蓋國家之制也唐高宗顯慶元
年勅天下僧尼有犯國法者以僧律治之不得與

民同 **徒當** 作 **壬子** 日也 **皇女大來** 皇子大津之同
也 大津竊下於神宮上來時皇女歌載在萬葉

集文武紀大寶元年十二月大伯內親王薨 **癸**
丑 日也 **乙酉** 十九日也 **設無遮大會** 見西域記

設四部無遮大會 **五寺大宮** 宮釋作官私記曰師
道俗五方餘人 **孤獨** 美奈之古無身兒也

大官寺名疑 **壬辰** 日也 **孤獨** 今俗語身尔那流身
五當作六

典和之類皆謂親也令義解謂十六已上而
無父為孤也六十一以上而無子為獨也 **高年**
蓋八十以上

元年奉膳 乃加之波天乃官又去長官內膳司曰奉
膳 **乳朝臣真人** 乳當作紀 **膳部** 令內膳司膳部四
人掌造御食

采女 禁秘鈔云陪膳采女尤可然事也 **樂宮** 雅
乃豆加佐隋文帝時始分雅樂俗 **庚午** 五日 **庚辰**

樂二部見杜氏通典文獻通考等 **甲申** 十九日 **使於新羅** 老上
日也 **年自八十以上** 帝紀 **篤癯貧不能自存者** 後

光武紀註篤困也癯病 **賦田受稟** 韻會賦給與也說文稟
也阿豆衣見雄畧紀 **賦田受稟** 賜穀也正字通稟俗稟

使當 **已卯** 日也 **賦田受稟** 賜穀也正字通稟俗稟

祚遣 **已卯** 日也 **賦田受稟** 賜穀也正字通稟俗稟

祚遣 **已卯** 日也 **賦田受稟** 賜穀也正字通稟俗稟

字陳書宣帝 甲申 廿日 華漫 漫下文作縵翻譯名

紀給地賦田 甲申 也 華漫 義集曰俱燕摩摩羅

此云華髮應法師曰西域結髮師多用燕摩羅華

行列結之以為條貫無問男女貴賤皆此莊嚴或

首或身以為飾好內藏寮式大神祭有忍冬花髮

萬葉集有百合花髮贈賓客歌後撰集云男乃花

加豆羅結牟登豆菊阿利介 此曰御蔭 中臣枝云

留處余乞余遣之多利介留 御蔭 天御蔭日

御蔭隱坐大嘗祭式云親王以下女孺以上皆日

蔭髮萬葉集天智天皇崩御之時倭姬太后歌人

者繼念息登母五縵影余所見乍不所忘鴨古歌

筑波山此面彼面余陰波有登君我御蔭余勝蔭

波無 丙戌 廿二日 癸卯 十日 乙酉 廿二日 庚申 廿八日 甲

子 二日 負債者 正字通九假代及暫雇使令曰債

作債債買也一作債令義解債負 乙酉年 三年利

謂徵財曰債也受貸不償曰負也 乙酉年 前

息也故訓為子代宋史曰凡假貸歲久惟子本相

俾而止俗語得利產子同稱末字久留儲副儲蓄

之意而生產 辛未 九日 各各 一字 丙申 五日 嘗子

之道相同耳 雨雅秋祭曰嘗註嘗新穀 ○釋嘗訓那米良

乃猶良比能豐明續日本後紀楔事畢御直相帳

古今集大歌所御歌於保那保比乃歌此亦大嘗

抄大歌所在圖書東上西門內是也其歌則天平

十四年正月踏歌 青飯 倭名鈔鹿尾菜之飯歟

之歌而有少異耳 青飯 據訓則雜鹿尾菜和名比頂

木毛古者清供專用之見物語草紙 ○真誥曰青精

山有道士受青精石飯之法故事成語考曰青精

飯亦堪供佛山家清供青精飯者以比重穀也按

本州南燭木今黑飯草即青精也來枝葉搗汁浸

米蒸飯曝乾堅而碧久服益顏延年算歲時記寒食

取楊桐葉添飯其色青而有光食之資陽氣道家

謂之青精飯今按世林石飯者
必藉以南天燭葉蓋木于此
土左日記又

見倭名鈔又 己未 日也 龍象 訓見經靖紀智度論
行中龍力大陸行中象力大故負荷大法者比之
象龍肇師曰象之上者名龍象也若依大論乃是

二 大德 訓為法師毗奈耶律曰佛言從今日
類 貞觀政要李勣之 酸割 正字通悲痛曰酸說
沈醉御服覆之 也 國忌齋 代撰集所謂波豆乃日波豆乃事是

也 國忌齋 代撰集所謂波豆乃日波豆乃事是
先皇崩日也天武以前年九月九日崩則是周忌
齋會也公事根源言天智國忌自朱鳥二年始蓋
謬此文也○律曰國忌日作樂者杖八十周禮 卒

小史若有事詔王之忌謹註忌先王之死日
未 也 甲申 日也 壬子 日也 始築大內陵 式曰檜
根大內

陵在高市郡即五條
野村西俗云圓冢 庚子 也 十日 饗新羅 下當有 太

歲丁亥 考年代記當唐 中宗嗣聖四年
二年 戊子 正月 脫春 適殯宮而慟哭焉 以上與元年同
未葬皇太子居喪行禮故元且必哭 辛酉 也 二日 丁

於殯宮至此三年矣是孝之至也 辛酉 也 二日 丁
卯 也 八日 壬午 日也 廿三日 辛卯 也 二日 己亥 也 十日 乙巳 日也 十六

每取國忌日要須齋也 或曰天武國忌為九月九
每月九日為國忌歟世所謂月忌蓋出于此也今
按或說謬矣此指九月九日為國忌日但因此日
有勅以記之耳所謂年忌月忌固非古也唯十三
年忌出于國俗見元亨釋書然未詳其始東見記
曰櫻町中納言欲修少納言信西十三年忌其弟
高野僧明遍不從佛者四十九日而止後世做儒

高野僧明遍不從佛者四十九日而止後世做儒

高野僧明遍不從佛者四十九日而止後世做儒

高野僧明遍不從佛者四十九日而止後世做儒

高野僧明遍不從佛者四十九日而止後世做儒

高野僧明遍不從佛者四十九日而止後世做儒

高野僧明遍不從佛者四十九日而止後世做儒

高野僧明遍不從佛者四十九日而止後世做儒

高野僧明遍不從佛者四十九日而止後世做儒

高野僧明遍不從佛者四十九日而止後世做儒

高野僧明遍不從佛者四十九日而止後世做儒

高野僧明遍不從佛者四十九日而止後世做儒

高野僧明遍不從佛者四十九日而止後世做儒

高野僧明遍不從佛者四十九日而止後世做儒

者，祭法始有年忌之說，相國寺僧瑞溪考一切經，曰：經中無年忌服紀之事，蓋假儒而用之也。垂加翁曰：君父師死，日每月素食，明丈無之，蓋國俗也。新後拾遺集有三十三迴忌，續日本紀曰：此日當太上天皇七，七又曰：設太上天皇百七，齋于諸寺。三代實錄四十九日訓波，豆乃比大藏一覽曰：中有極多七，七四十九日定結生五雜俎曰：死每七日則備一祭，謂之過七，至四十九日而止，或有延僧道作道場功德者，措紳禮法之家，不爾也。灰後朝夕上食，至百日而止。戊午日廿九己卯日廿二乙丑日八日戊戌日十一日丁卯日十一日丙子日廿日

道藏 養老五年詔曰：沙門道，不崇朝遍雨天下。後漢章帝紀，文詩，鄺風，蠅，竦，崇朝其雨。丙申十日安摩傳崇終也，從且至食時為終朝。呂和銅六年薨，詔贈從二位難波朝右大臣大丁紫長德之第六子也，旅人之父家持之祖父。

酉 十一日也 **辛亥** 日也 **戊寅** 日也 **戊午** 日也 **奉奠** 久麻

有此語，或云供米也。倭名鈔，糶米和名，久萬之，祿離騷經註云：糶，精米，所以享神也。新猿樂記作熊米，倭姬世記曰：彼稻枝穗，令枝而皇太神御前懸久，真介懸奉，倭名鈔淡路國三原郡神稻石見國邑，知郡神稻 **楯節舞** 孝謙紀作楯伏私記曰：楯節讀久，萬之呂 **楯節舞** 即吉士舞也，手以楯為節名，故 **途進** 途當作 **己未** 五日 **乙丑** 日也 **古云日嗣**

也 恐五字當 **葬于大內陵** 文武紀獻新羅貢物于大內山陵。○大室三年

十二月火化持統天皇於 **丙申** 日也

三年 己丑 **朝万国** 王昌齡詩万国 **乙卯** 二日也。○公事

獻杖八十枚 國史淳和天皇長七年正月己卯天皇御紫宸殿皇太子獻御杖

文德天皇仁壽二年正月己卯諸衛府獻毅杖如常清和
精魅也三年正月己卯諸衛府獻毅杖如常清和
天皇天安三年正月丁卯諸司獻剛卯杖延曆儀
式帳曰以先卯日祢宜內人物忌等率造御杖供
奉延喜左衛府式曰凡正月上卯督以下兵衛己
上各執御杖一束次第參入木榎檀木瓜比比良
木牟保古黑木椿桃梅等大舍人式曰其杖曾
波木比比辰木棗牟保許桃梅燒椿皮椿黑木倭
名鈔祇梭曾波乃木江次第曰糸所進卯槌藏人
取之結付畫御帳懸角柱副立細木為柱槌未出
五尺許可用桃木又四方可削近代凡也失與廣
業卿詩請見漢家靈壽物女羅色舊大椿枝漢書
王莽傳正月剛卯金刀之利皆不得行註剛卯以
正月卯日作佩之長三寸廣一寸四方或用玉或
用金或用桃着革帶佩之今有五者銘其一面曰
正月剛卯漢官儀曰正月卯日以桃枝作杖壓惡
鬼也正字通按毅改剛卯漢靈及佩也以白玉為
之廣方寸中為竅通貫絲索四面各縷文其上

丙辰

三日

詔曰

疑行

優嗜曇

郡

舊事紀

浮田物部

造倭名鈔陸

國造本紀浮田國

奧國宇多郡

鐵鐵

蔬食

武紀常蔬食至是蔬茹皆絕

持戒

唐

鐵折

文說

鐵鐵

鐵鐵

器也

蔬食

武紀常蔬食至是蔬茹皆絕

持戒

唐

鐵折

文說

鐵鐵

鐵鐵

鐵鐵

見梵網經成實論智度論等

庚申

七日也

辛酉

八日

粟田真

國史

粟田真

國史

粟田真

壬戌

九日

鉢

倭名鈔鉢俗云波智四聲

粟田真

國史

粟田真

國史

粟田真

國史

人朝臣

真人名

戊辰

十五日也

己巳

十六日也

辛未

十八日

藤原朝臣史

下

甲戌

廿日

丙申

十三日也

己酉

廿六日也

藤原朝臣史

下

藤原朝臣史

下

不比等淡海公也

孝謙紀桑原史年足等言伏

奉去天平勝宝九歲勅書備內大臣大政大臣之

名不得稱者今年足等本是同祖分

數姓望請依勅一改史字因蒙同姓

中臣臣曆

當

中臣臣曆

當

當

中臣朝臣臣
麻呂見前
大三輪朝臣安磨
懷風藻兵部卿從四位下大神朝臣

安麻呂見前
判事
令刑部省判事大中少十人此所謂判事者恐總判決朝廷政事之職名也下

呂太政官卿等之
語亦可以證耳
丙子
廿四日也
大赦
有大赦常赦曲

考論宋制曰其恩需之及有止於京城西京
兩路一路數州一州之地者則謂之曲赦
唐詔書有云常赦
不原者皆大赦
庚寅
八日也
乙未
十三日也
草壁皇子
常赦

尊薨
考萬葉集殯宮在真弓崗式曰真弓丘陵岡
宮御宇天皇在高市郡即真弓村續紀天平

神護元年過檀山陵詔陪從百官悉令下馬儀
衛卷其旗幟畿內志以此陵為皇極祖母誤
壬

寅
廿日也
阿彌陀像
清淨平等覺經曰阿彌陀翻無量清淨佛
各一軀
謂

三尊
甲辰
廿二日也
己酉
廿七日也
放假
見晉書令詳雄畧
也

甲戌
廿二日也
二年
釋曰二年當作元
大行天皇
韋昭曰大行者

子崩未有謚
故稱大行
蘇判位
私記蘇音
今將復爾
舊讀

冷
東國通鑑不見○孝
一告冷
告當作吉東國通

不于
功見神
幸媚
古今集去秋野介奈末米伎植

米
戰戰兢兢
出詩
癸未
二日也
羽田朝臣齊
文武紀

朝臣
伊余部連馬飼
姓氏錄伊與部高媚牟須

後閑
懷風藻皇太子學
調忌寸老人
又曰正五

士從五位下伊與部馬養
頭調忌
多益須
詩見懷風藻續

寸老人
多益須
紀或作多益首
撰善言司
今按此

古今嘉言可為龜鑑者而奏聞之司也舊事紀曰
今世內侍善言美詞和君臣間令宸襟悅懌焉○

今世內侍善言美詞和君臣間令宸襟悅懌焉○

今世內侍善言美詞和君臣間令宸襟悅懌焉○

令中務省卿一人掌侍從獻替贊相禮
儀大輔一人掌同卿唯規諫不獻替
庚子 十九日也

辛丑 廿日也
乙巳 廿三日也
筑紫小郡 天武紀有
庚戌 廿九日也

令一部二十二卷 此天武十年所勅者也
○天長三年太政官符云律令之興年

代寔遠公革隨時損益因世藤原朝廷御宇正一位
藤原太政大臣奉勅制令十一卷律六卷至大

寶元年修撰既訖施行天下平城朝廷養老年
中同太政大臣復奉勅刊修令律各為十卷

羅 倭名鈔唐韻云鈔鑼銅器也二音與沙羅同俗
云沙布羅今時云沙波利蓋轉語也正字通鈔

鑼 築銅為之形如盆大者聲揚小者聲殺樂書有
銅鑼自後魏宣武以後有銅鈔沙羅沙羅即鈔鑼

丙寅 十五日也
左右京職 右京職
築習射所 伊久佐

同倭名鈔射塚以久波止
辛未 廿日也
偽訓未詳前
古路世間云阿無豆知

字 栢原 姓氏錄栢原連伊
香我色牟命之後
生部連 皇極紀有
甲戌

廿三日也
八釣魚 萬葉集奈都良
秋八月 衍秋字
壬午 二日

也
甲申 四日也
丙申 十六日也
武庫海 萬葉集云武庫能
宇美能爾波余久

安良之伊射里湏流安麻能
都里船奈美能字倍由見由
阿提郡 國史大同元年改紀伊國

安諦郡為在田郡以詞涉天皇諱也
那耆野 倭名
續紀或作阿底平城天皇諱安殿

伊國在田
身野 古事記伊賀
大鳥郡 今屬和
高脚

郡奈鄉
海 古今集云奧津波高石濱乃濱松乃名
丁酉 十七日

也
辛丑 廿一日也
伊豫摠領 五年紀作伊豫國司
御城

郡 倭名鈔作
白鷺 見天
癸卯 廿三日也
庚申 十日也
糺捉

浮浪 宜與天智九 四分而點其一 一軍防令曰其應

之內每三丁取一丁義解謂點為兵士也此為多

丁之戶立文即一國之丁惣為三分取其一分之

義 丁丑 日也 已丑 十日 位記 始見今式部省所掌

○文武紀大寶元年始停賜 庚申 十一日 辛未 日也

冠易以位記語在年代曆 哀美 見後鄧禹 閑於三兵

丙戌 日也 中市 市中 哀美 傳哀美同

今按以矛戟弓劍戈為五 丙辰 八日 禁斷雙六 喜延

兵則疑三兵是弓劍槍也 禁斷雙六 喜延

彈正式雙六者不論高下一切禁斷倭名鈔俗云

須久呂久全浙兵制錄雙六呼曰新五六古聲譜

陳思王製雙陸局通鑑集覽雙六最近古号為雅

戲始於西竺流於曹魏盛於梁陳魏齊隋唐間

四年 庚寅三年空位 唐武氏則天 物部麻呂朝臣

后改國號周稱皇帝在此歲

樹大盾 物部上 文作石 上大楯 見推古紀 萬葉集

音為奈利物部乃大臣楯立良思母此時亦為石

上朝臣麻呂故曰大臣舊事神武紀曰字摩志麻

治命率內物部乃豎矛楯嚴增威儀也道臣命帥

來目部護衛宮門掌其開闔矣竝令四方之國以

觀天位之貴亦俾率土之民以示朝廷之重者也

光仁紀曰行大嘗之事石上朝臣某楯并其立神

楯杵大伴宿祢某依伯宿祢某開門延喜踐祚大

嘗奈式曰諸司陳威儀物諸衛立仗如元日儀石

讀天神壽詞甲

中臣上文作藤原甲活極作畢舊

命奏神代古事天神壽辭也令義解謂以神代之

古事為萬壽之寶詞也延喜祝詞式曰古語云古

事神武紀曰天兒屋命兒天種子

左右外掖胡床待時開門 神祇伯中臣大嶋朝臣

伴佐伯各二人分就南門

止保企言壽詞如今壽觴之詞台記別記康治元年十一月大嘗會記載中臣壽辭全文此中臣祭主正四位上行神祇大副大中臣朝臣清親所奏也公卿補佐云故神祇大輔輔清一男康治元正月六日正三位大嘗會壽辭賞○荷田氏曰奏壽辭上鏡劍兩事令以前在即位日貞觀儀式以後在大嘗

忌部宿祢色夫知奉上神璽劍鏡於皇后

色夫知天武紀作色弗舊事神武紀曰天福命率諸忌部捧天璽鏡劍奉正安殿繼體紀跪上天子鏡劍璽符光孝紀奉天子璽綬神鏡寶劍等桓武紀璽并劍○延喜踐祚大嘗祭式曰辰日車駕臨豐樂院神祇官中臣執賢木副笏跪奏天神之壽辭忌部入奏神璽之鏡劍大殿祭祝詞云天津璽乃鏡劍乎捧持賜言壽宜志神祇令曰凡踐祚之日中臣奏天神之壽辭忌部上神璽之鏡劍義解謂此即

皇即天皇位 皇字下 羅列匝拜 見孝德紀

拍手 延喜踐祚大嘗祭式曰五位以上共起就中庭版位跪拍手四度度別八遍神語所謂八開手是也皇太子先拍手而退次五位以上拍手六位以下相承拍手亦如之訖退出稱德紀大嘗會是日緇侶進退無復法門之趣拍手歡喜一同俗人國史延曆十八年春正月丙午朔皇帝御大極殿受朝文武官九品以上蕃客等各陪位減四拜為二拜不拍手以有渤海國使也○古事安康記八度拜白又曰四拜白儀式帳四段拜奉互八開手拍次短手一段拍互一段拜奉又云後手一段拍延喜式再拜兩段短拍兩段類聚本源拍手忍手江次第曰本朝之風四度拜神謂之兩段再拜本是再拜也拜四度故稱兩段中右記曰拜八度先四度次打手次四度又打手是名兩段再拜魏志倭人傳曰見大人所敬但搏手以當跪拜韻會周禮九拜四曰振動以兩手相擊而拜集韻一云今倭人拜以兩手相擊蓋古之遺法正字通奇拜不偶也謂禮簡不再拜如今常朝止一拜也

入言終通言 卷三十五 十一

士夫以不相見或有同四拜者常已卯二日如元

時則止一拜見長則一跪而已

會儀見孝德紀奏賀騰極為考十年紀西人當時庚辰三日

也甲申七日也壬辰十五日甲午十七日鰥寡以下十

後漢光武紀今義解謂六十一以上而無夫為寡也

無妻為鰥也五十以上而無夫為寡也

服復通用又見下文賦役令九應免課役者皆符

也通考曰玄宗初立求丁酉也解部令刑部省

治蠲徭役者給蠲符

中少掌鞠庚子日也神戶田地神戶見崇神紀壬

問爭訟子五日腋上池推古紀曰戊午日也甲子日也丙

寅日也壬申日也丙申日也人別也己酉也

癸丑七日也耆老耆女下耆當作男見元年戶令曰

漢仲長統傳庚申日也上日直日也上日下日詳

士貴者老來馬人選定九等令曰議其優考仕令即考善最四

四十二最詳功能為功公務廢闕為過善惡為行

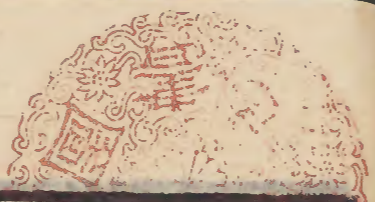
才藝為能氏姓大小見天黑紫即深紫又赤紫即淺紫

紫淺縹紫緋綾綠縹帛八色一富一部富與幅通

幅訓直廣肆已上聽正式九綾五位以上朝服

上下通用帶白袴今按綺字當在帶字上文武紀

冠綺帶白襪黑革烏其袴者直冠以上戊辰日也



戊寅 三日也 乙酉 十日也 庚寅 十五日也 辛亥 六日也

庚午 廿五日也 戊寅 三日也 庚辰 五日也 還任 選一作 辛巳

如常 彈正臺式凡親王太政大臣左右大臣入朝 堂者諸司皆起座親王大政大臣者磬折而立

二王 二王以上蓋謂天子 已丑 十四日也 癸巳 十八日也

戊申 四日也 乙卯 十一日也 諸國等 疑脫 乙酉 十一日也 貢師

貢國史 口賦 漢儀註 民年七歲至十四出口賦人 者武帝加口賦

以補車騎焉 丁亥 十三日也 丁酉 廿三日也 上陽 咩郡 景行紀 八女縣

博麻 國史有呂 戊戌 廿四日也 戊申

五日 癸丑 十日也 戊午 十五日也 乙丑 廿二日也 泊 當作 元實

兒 實國史 本朝 前蕭望之傳 及至曾孫 功田令曰 世世不絕 上功傳 二世 三族 父族 母族 妻族 壬申 廿九日也 藤

原宮地 多武峯寺記 藤原 又名藤 庚辰 七日也 甲申

十一日 始行 元嘉曆 與儀鳳曆 三代實錄 曰始用 元 嘉曆 宋元嘉二十年 何羨天造 儀鳳曆 即麟德曆

唐麟德二年 李淳風造 釋曰 國史 天平寶字 七年始用 大衍曆 貞觀三年 用宣明曆 長慶二年 徐昂造 宋

元十六年 僧一行造 宣明曆 長慶二年 徐昂造 宋 史曰 熙寧 行奉元曆 至元 豐初 詔司天監 乙巳 三日

考遼及高麗 日本國曆 與奉元曆 異同 甲寅 十二日也 丙辰 十四日也 辛酉 十九日也 乙丑 廿三日也

也 甲寅 十二日也 丙辰 十四日也 辛酉 十九日也 乙丑 廿三日也

也 甲寅 十二日也 丙辰 十四日也 辛酉 十九日也 乙丑 廿三日也

也 甲寅 十二日也 丙辰 十四日也 辛酉 十九日也 乙丑 廿三日也

也 甲寅 十二日也 丙辰 十四日也 辛酉 十九日也 乙丑 廿三日也

也 甲寅 十二日也 丙辰 十四日也 辛酉 十九日也 乙丑 廿三日也

五年

辛卯親王

此下恐脫

內親王

學山錄曰唐從漢魏制天子姊為長公主

女為公主然則稱皇女為內親王皇朝所創也○正月八日女叙位之儀起于此

八卿

八活板

優賜

二字見史漢○余保

余禪廣

天智紀天武紀作善光王○余遠寶元明紀百濟略扶餘姓也國史作金不是

衛士良虞百濟王南典元明紀百濟王南典為備前守乙酉日也

川嶋上脫丙戌日也大宰府典二人少典二人五

千戶作十戊子日也乙未日也卿等晉百官志曰

呼臣以卿凡敵體相天皇世謂天武行月六齋崇

呼亦為卿蓋貴之也紀三度訓美與利聖武紀天平十年詔每月六齋日停漁獵雜令曰凡月六齋日公私皆斷殺生義

解謂六齋八日十四日十五日二十三日二十九

日三十日今按六日齋詳見提謂經○附正五九

月涅槃經曰年常三長月恒六齋蔬菜節味代醉

編曰宋人以正五九三月食素誦經已可笑矣百

丈清規云正五九為善月始由隋開皇三年詔天

下正五九并六齋日各寺建祈禱道場不得殺生

命故以正五九不上官為禁殺也而俗以為忌者

非又曰戴埴云釋氏智論天帝釋以寶鏡照四大

神洲每月一移察人善惡此三月照南瞻部州唐

人以此不行死刑曰三長月節鎮因戒屠宰不上

官後世因之今按後漢書匈奴傳曰匈奴俗常以

正月五月九月上戊日祭天神今俗以此三月為

宮人

甲戌

丙子

御苑

前

癸巳

詔曰

良賤

南名編

有白錦日也詔曰宜與孝德大良賤南名編

戶籍素本齊民謂之良店戶倡優官私奴婢謂之

賤刑統賦釋曰貴賤之賤君子有時居之良賤之

賤小人亦ナレシカモ、コノイハラハ准貸倍沒賤者准今亦云那羅須與平

耻為之之利倍也韓文柳州俗以男女質錢不得更訟言訓那羅同貸倍謂貸借

我奴婢古者有奴婢之訴文大稅大稅以五把為

為東見式文武紀三箇年不收大稅之利令義解東小稅以一一把

云凡官稻之源出自田租即分為三一曰大稅二曰大稅二

曰粉穀三曰郡稻也○延喜大神宮式小稅大稅斤稅儀式帳小稅作細稅大稅作大半斤斤稅作

大斤又云懸稅大半稻四十束細稅稻四十把御前懸奉拔總號辛亥日也丙辰日也壬戌日也

辛卯日也六月或曰庚子郡國四十雨水後漢明

國十四雨水○補字彙十音旬古人以十日為旬故如此讀戊子子當作申夕

惕出易己未日也壬申日也御馬山倭名鈔三

釋曰未練白銀也今按字書銚與御馬山間讀美万丙子日也辛巳

日也甲申日也己亥朔此下國史七十一有癸卯

辛亥日也伊平羣伊字墓記墓釋作纂宜從今辛

酉日也須波倭名鈔諏方郡須波式同水內倭名

內郡美乃知式同郡律御壬申音博士今大

音博士今大學寮書博士二人掌教書

郊祀志天子識其手師古註手謂所書手跡丁

丑九日皇子川嶋薨懷風藻曰皇子者淡海帝之

雅位終于淨大參時年三十五言山齋一絕塵
外年光滿林間物候明風月澄遊席松桂期交情

辛卯日也 賻物 財助喪也 乙巳日也 陵戶 見戶 庚

戌日也 長生地 釋兼方按令禁斷殺生之所 冥

光祿寺太官掌膳時有西域客于闐王來朝食斷

餘羊凡至數十百口王竝託元則送於僧寺放作

生丁巳日也 甲子日也 鎮祭新益京 讀釋藤原宮

地也 延喜式有 戊辰 恐脫朔辛卯三字 大嘗 延

鎮新宮地祭式 式曰凡踐祚大嘗七月以前即位者當年行事八

月以後者明年行事此據受讓即位非謂諒闇登
極今按天武二年二月即位其年行事此是四年
正月即位則當在其年而明年行之蓋有所避也

壬辰日也 賜公卿衾 倭名鈔說文衾大被也和

賜衣被 乙未日也 丁酉 晦日 神祇官長上 職官令

義解曰於此令長上番上色制不分即知卜部二十

人長上約在其中長上訓釋同善最兼備者入長

上六位以下之事也詳見選叙今延喜式曰長上

選番上選亦各有人數蓋長上常番也番上分番

也通雅曰長上長直不番上也通鑑晉安帝紀

胡註凡衛兵皆更番迭上長上者不番代也 神

部令神祇官神供奉 郡也 己亥日 醫博士 典令

藥寮醫博士 咒禁博士 令典藥寮咒禁博士二人六

除邪魔之 乙巳日 上戸中戸下戸 以口多少分

為厲者 武紀曰先知富貧 簡定三等是也

六年 壬辰 庚午 癸酉 戊寅 壬午 也 ○國

史
癸巳 廿七日也 **高宮** 郡葛上 **甲午** 廿八日也 **至高宮** 至字下
脫自字

丁未 十一日也 **陰陽博士** 上國史有賜字○私記
曰法師任陰陽博士者 **乙卯**

十九日也 **中納言** 倭名鈔奈加乃毛乃乃宇須豆加佐
職原鈔曰此年始置此官其後罷之

慶雲四年 **三輪朝臣高市麻呂** 日本靈異記有傳
又置之 濱成式云大神高

市麻呂卿歌白雲乃靡久山波見例勝不飽可母
田鶴那良婆朝飛踰豆久來麻志乎懷風藻曰從

三位中納言大神朝臣高市麻呂一首五言從駕
應詔臥病已白髮意謂入黃塵不期逐思詔從駕

上林春松巖鳴泉落竹浦笑花 **諫爭** 字書諍
新臣是先進輩濫陪後車賔 **妨於** 通作爭

農時 麻呂嘗遇歲旱塞己田堰水溉百姓之田民
懷其惠天感其仁大雨潤其田時人為贊曰

大神之氏幼年好學忠而有仁潔以無愆庶民流
惠施水塞田甘雨時瀉美譽長傳見儒宗傳○史

世家曰趙肅侯游大陵出於鹿門大戊午
扣馬曰耕事方急一日不作百日不食 **戊辰** 日

也 **脫其冠位擎上於朝** 文選脫冠謝朝列○懷風
言墟詩云一且薛榮去千年奉諫餘松竹含春彩

容暉寂舊墟清夜琴樽罷傾門車馬跡昔天皆帝
國吾歸遂焉如君道誰云易臣義本自難奉規終

不用歸去遂辭官放曠遊嵇竹沈吟佩楚蘭天關
若一啓將 **辛未** 六日 **壬午** 十七日也 **神郡** 指度會多氣

得水魚歡 **延喜大神宮式神宮雜例集** 曰皇太神御鎮座之
時磯邊河以東定奉神國飯野多氣度相坪也

甲申 十九日也 **所過志摩** 今按此時取道於海濱也或
歎廢帝紀曰伊勢志摩兩國相爭於是遷扈乘剗

於葦洲續日本後紀曰伊勢國答志郡○關氏分
域指掌圖曰按續日本紀分志摩國答志郡始置

佐藝郡此郡今則亡伊良胡崎存名于參河錦嶋

日本書紀通考 卷之六 十七

接屬于伊勢其餘名勝混入勢紀者亦多矣或曰志摩本在伊勢參河之間歷世既久而為海水所淪沒後來割伊勢東偏為一國也

命男二束 二活板 乙酉 廿日 甲午 晦日 詔令 史作 四畿内 和大

山城河内攝津也元正天皇御宇割甲寅十九日也

辰 壯一 倭名鈔兼名苑云 庚申 壯五日 見一 訓

一當作徒謂 庚午 六日 御阿胡行宮時 謂三月幸

也倭名鈔志摩國英虞郡萬葉集云網兒 阿古志

此亦謂服 蓋與復通用故 挾抄 當作挾抄見景 辛

未 七日 鷓 字書鷓 丙子 十二日 庚辰 十六日 辛巳 十七日

遣大夫謁者 至請兩取前漢書文師古 名山 韋昭

山大山也 拾芥鈔曰七高山比 岳瀆 如西土五

類 甲申 廿日 丁亥 廿三日 庚寅 廿六日 大倭 神名式山

坐大國魂神社三座 据天 紀伊大神 神名式名

武朱鳥元年則指飛鳥四社 新宮 私記曰宮下 丁酉 三日 修

行 修當 稟貸 稟給也 漁採 漁釣樵採也 杜 戊戌 四

也 鈔粉 倭名鈔粉和名之路岐毛能源氏談亦同

原曰周文王時女始傳鈔粉博物志紂燒鈔粉作

粉謂之胡粉 水銀粉和名波良夜俗云伊勢於 志呂伊出勢州射和為精品元明紀曰使伊勢獻 水銀今飯高郡丹生山出職人歌合所謂丹生太

山雨掘金，是也。神名式。丹生，神社。丹生中，神社。赤色，糸也。或曰謂未練糸也。糸則以手引之，故古

今集亦云夏引之手，引之糸延喜式大神宮赤引，糸四，十，約儀式帳多氣度會二箇，神郡所進明曳

御調，糸年中行事赤良曳荷前，御調，糸○令孟夏，神衣，祭義解，謂伊勢神宮祭也。以參河赤引，神調

系織作神衣，式伊勢太神宮祝詞云三郡國國處，處乃御

調，糸當折其代，見欽明紀。乙酉，乙一作己，壬

申，九日。勅郡國長吏，後漢順帝紀勅郡國二千石，各禱名山岳瀆。○吏學指南

曰長吏，今之甲戌，十一日也。遣大夫謁者，順帝紀遣大，牧，寺通稱也。

高首陽山并甲申，廿一日也。癸巳，晦日。冬七月，冬當

未，二日。十惡，丘瓊山曰十惡之名非古也。起於齊，而著於隋唐，因之。吏學指南十惡謀

反謂謀危社稷，謀大逆，謂謀宗廟山陵及宮闕，謀

叛，謂背國從偽，惡逆，及謀殺父母兄弟之類，不

道，毆非死罪三人及支解，盡毒，魘魅大不敬，盜，悞

御物，無君臣之禮，不孝，毆詈祖父母，父母之類，不

睦，謀殺及賣縲麻以上，親等不義，殺本屬官長受

業，師長內亂，奸小功以上，親父祖妻。○本邦八虐

之制，因隋唐十惡以損益之也。律曰八虐一曰謀

反謂謀危國家，二曰謀大逆，謂毀山陵及宮闕，三

曰謀叛，謂謀背國從偽，四曰惡逆，謂毆及謀殺祖

父母，父母殺伯叔，父姑，兄弟，姊外祖，父母，夫之父母

五曰不道，謂殺一家非死罪三人，支解人，造畜蠱

毒，厭魅，若毆告及謀殺伯叔，父姑，兄弟，姊外祖，父母，母

夫之父母，殺四等以上，尊長及妻，六曰大不敬，謂

大社及盜大祀神御之物，乘輿服御物，盜及偽

造神，墮內印，合和御藥，誤不如本方及封題，誤若

造御膳，誤犯食禁，御幸舟船，誤不牢固，指斥乘輿

情理切害及對捍詔使，而無人臣之禮，七曰不孝

謂告言詛詈祖父母，母，及祖父母，母，及祖母，母，在別籍

異財居父，母喪，身自嫁，娶若，作樂釋服，從吉聞祖
 父，母父，母喪，匿，不舉哀，詐稱祖父，母父，母死，奸父，
 祖，妾，八，曰不義，謂殺本，主本國，守見受業師吏，卒
 殺本，部，五，位，以上，官，長，及，聞，夫，喪，匿，不舉哀，若，作
 樂，釋服，從，國，姓，名，鹿嶋，臣，中，臣，鹿嶋，連，服，見
 吉及改嫁

庚子 七日 壬寅 九日 甲辰 十一日 辛酉 廿八日 歲星

倭名鈔，歲星一，名明，乙丑 三日 己卯 十七日 田庄 纂

星此，間，云阿，加保，之 班田大夫 班田，使 丙午 十四日 神

房也 祇宮 官，是官 神寶書 延喜太神宮式，所謂神寶 鑰

揚氏漢語抄 木印 據公式，令有內印，有外印，有 癸

丑 廿一日 白蛾 倭名鈔，蛾和，名比，比，流蓋，薙，火之，義

秋八月有白 戊午 廿六日 笥飯神 見神 二十戶 倭名

賀郡 壬申 十一日 山田史御形 文武紀，賜山田史御

也 懷風藻，大學，頭從五位下 山田史三，方三，首萬

葉集，作三，方，沙，弥，姓，氏，錄，山，田，宿，祢，魏，司空，昶，之

後山，田，連，同，今，按，司，空 癸酉 十二日 庚辰 十九日 戊戌

昶，即，魏，王，昶，見，通，鑑 音博士 搏活板 甲申 廿

八日 辛丑 十一日 甲戌 十四日 音博士 搏活板 甲申 廿

也 菟名足 神名式，大和，國，添，上，郡，宇，奈，太，理，坐，高

也 衣奴皂衣 文武紀，制，無，位，朝，服，自，今，以，後，著，欄，黃

奴，婢，橡，黑，衣，義，解，謂，庶，人，服，制，亦，同，也 丁酉 七日

隋，禮，儀，志，庶，人，以，白，屠，商，以，皂，士，卒，以，黃

也 癸卯 十三日也 乙巳 十五日也 丙午 十六日也 船瀬 萬葉集云

幸於播磨國印南野時歌名亦隅乃浦介 奏踏歌 仁 和

正月十四日踏歌記曰稱踏歌者新年之祝詞累

代之遺美也歌頌以延寶祚言吹以祈豐年私記

曰今俗云阿良禮走師說此歌曲之終必重稱萬

年阿良禮今改云萬歲樂是古語之遺也彈正基

式九京都踏歌一切禁斷踏歌出唐書禮樂志卓

氏藻林唐樂府詞李白詩忽聞岸上踏歌聲蘓味

道正月十五夜詩遊妓皆穠李行歌盡落梅書言

故事註昔長安少婦千餘人於燈毬下踏歌三日

○國史歲時部十六日踏歌天平十四年正月壬

戌天皇御大安殿宴群臣酒酣奏五節田舞訖更

令少年童女踏歌又賜宴天下有位人并諸司史

生於是六位以下人鼓琴歌曰新年始途何久志

社供奉良米萬代摩提丹延曆十四年正月乙酉

宴侍臣奏踏歌曰山城顯樂舊來傳帝宅新成最

可伶郊野通平千里望山河擅美四周連新京樂
平安樂土萬年春冲襟乃眷八方中不日爰開億
載宮壯麗裁規傳不朽平安作號驗無窮新年樂
平安樂土萬年春新年正月北辰來滿宇昭光幾
處開兼質佳人伴春色分行連袂舞皇埃新年樂
平安樂土萬年春早高泳澤洽歡情中外含和滿
頌聲今日新京太平樂年年長奉我皇庭新京樂
平安樂土萬年春今按踏歌章曲及女踏歌章曲
七首見朝野群載伊呂波字類抄引本朝事始曰
天武天皇三年正月朔大極殿詔男女無別閭夜
踏歌前紀不載之年中行事秘鈔踏歌條舉續紀
新年之歌云歌詞七言也如絕句詩以平聲韻字
為韻古今集以此為大歌所之歌年中行事歌合
踏歌節會此殿乃聲佐倍澄流雲居哉髮挿乃綿
乃白幾月夜余此殿秘曲名西宮記曰踏歌供奉
人着無文趨塵闕腋白下襲白石帶深履扇綿花
白杖高巾子言吹振六位以綿裹面源氏河海鈔
曰踏歌人以綿造華著冠額也是号高巾子公事

根源曰此男 踏歌時事也 壬戌也 三日 己巳也 十日 所掘尸 釋名尸

節解舒不能 復自勝歛也 己丑也 晦日 甲午也 五日 優儒道 謂優賜

也 儒宗傳曰元明帝元正帝亦優 乙未也 六日 庚

賞學士皆是女主勤王道至矣哉 乙未也 六日 庚

子十一日也 葛原朝臣大嶋 私記曰葛原藤原也倭名

布知衣○懷 壬寅日也 十三日 乙巳日也 十六日 丙午日也 十七日 勸殖

風藻大納言 桑紵梨栗 倭名鈔苧和名加良無之今按諸國郡

蕪菁 倭名鈔蕪菁和名阿平奈古 丙子日也 十七日 辛巳

廿二日也 內藏寮允 倭名鈔字知乃久良乃豆加佐乃

平興國三年 坐賊 賊國史作賊下皆同吏學指南

初置內藏庫 坐賊 非監臨主司因事受財者

見任官 見選 職貞令典鑰大 菟野 姓氏錄宇

百濟國男弥奈 監物 元始任下物職令監物大

曾富意弥也 邑治或作祖父與粟田真人為

中少屬 巨勢邑治 遣唐使見文武紀聖武紀曰神

龜元年中納言正三位巨勢朝臣邑治薨難波朝

大臣大綱德多之孫中納言小錦中黑麻呂之子

也 續紀文室真人大市或作邑珍則邑治 知情

音讀可以證倭名鈔石見國邑知郡於保知 王

吏學指南本不同謀 依律 唐刑法志人之為惡 王

唯知所犯謂之知情 依律 入于罪戾一斷臣律 王

月 壬戌 乙未 癸卯 己未 還俗 見

達 壬戌 四日也 巨勢朝臣麻呂 元正紀靈龜二

紀 壬戌 四日也 巨勢朝臣麻呂 年中納言從三

位 巨勢朝臣麻呂薨小治田朝小德大海

之孫飛鳥朝京職直大參志丹之子也 葛原朝

臣臣麻呂

中臣朝臣意美麻呂也見前

巨勢朝臣多益須

懷風藻太

宰大貳從四位上

丹比真人池守

聖武紀天平二年從二位大納言多治比真人

池守薨左大臣正二位嶋之第一子

紀朝臣麻呂

慶雲二年大納言正三位紀朝臣麻呂

呂薨近江朝御史大夫正三位大人之子也

甲午七日

己亥十二日

辛丑

十四日也癸卯日也

甲戌日也

戊寅日也

辛卯日也

壬

辰也六日

丙申日也

設無遮大會

萬葉集云明日香清御原天皇崩之後八年九月九日奉為御齋會之夜夢裡習賜御歌一首見前紀乃此時之事也

也日也戊午二日

直官

依上下例官當作冠

鞍馬

下疑脫一

己卯

也日也庚寅五日

壬辰日也

乙未日也

己亥日也

益

日也

須郡

倭名鈔野州郡醴泉

倭名鈔醴和名古佐介白虎通曰醴泉者狀如醴酒可以養老漢書師古註醴瑞水味甘如醴○元正紀天皇到美濃國覽當耆郡多度山美泉自盥手面改元

養老戊申日也

引田朝臣少麻呂

元正紀養老三年大納言正三位阿

陪朝臣宿奈麻呂薨後岡本朝筑紫太宰帥大錦上比羅夫之子也

丙子日也

陣法

博士謂軍學者也

八年

甲午丙戌二日

辛卯七日

己亥十五日

庚子十六日

辛

丑日也

奏請

壬寅日也

癸卯日也

唐人按今

前言漢人指漢時人也此為應神前後化來此言唐人指唐時人也此為推古以後化來

日也丁未日也

戊申日也

乙酉日也

臺忌寸

臺直同祖

見孝本實私記鑄錢司倭名鈔樹漸乃司文武紀

○國史神位部遠江國鑄錢司正六位上黑甲午

十一日也仕郡司仕是任己亥十六日也歲次見垂療差者

衆東觀記曰漢光武帝中元元年頭倭名鈔長官

寺目又曰佐官乙巳廿二日也丙午廿三日也神祇官頭謂頭

伯祝部謂諸社戊午五日也河內王萬葉集云河

國鏡山之時手持女王作歌庚申七日也丙寅十三日也丁亥十四日也庚

午十七日也戊子六日也○國史歲時部五癸巳十一日也

上玄玄弦古字通用敏達紀櫻井弓張皇女古事

和名由美八利釋名弦月若張弓弦也書言故事每月初八日為上玄

言布施果報庚申八日也白山倭名鈔山鷄和名夜乃

帝時南方獻山雞對鏡而舞至成丙戌四日也巡察

使詳見天武十四年紀丁酉十五日也戊辰十七日也為皇女飛鳥度

沙門萬葉集云明日香皇女木髓乙酉四日也癸卯

廿二日也庚午廿日也白蝙蝠倭名鈔蝙蝠和名加波富

本州曰晝伏夜飛食蚊蚋拾玉集云加宇毛利波

夜毛戶閉奴古寺介內外母無久飛紛布奈利○

服之千百歲令人不死者乃此方士誑言也弟國

吏學指南殊、疾、乙卯也。藤原宮私記曰：氏族略

漢律斬刑也。高市郡鷺栖坂北萬葉集有藤原宮御井，井歌鴨祐之曰：此歌奉稱皇居之四域者也。戊午日九

也。己未也。辛酉日也。甲午日也。乙未日也。丙

九年未也。甲申也。五日。丙戌也。七日。甲午日也。十五。乙未日也。十六。丙

申日也。十七。丙戌也。八日。癸巳日也。十五日。己酉也。一日。補命疑官

薩食也。東國通鑑三曰：匝食。韓奈琳作琳釋己

未日也。十一。壬戌日也。十四。庚午日也。廿二。下諱語佐氏錄下曰

祖男齊悼惠多弥弥當唐書南蠻傳曰：有十姓，鳴在西南故曰蠻然史匈奴

傳有比蠻之語不必指南方。丙戌也。九日。甲午日也。十七

等衍。己未日也。十三。丁卯日也。廿一。己卯也。三日。壬辰日也。六。癩

疾此戶令曰癩瘕侏儒腰背折一支癩如甲午日也。十八

壬寅日也。廿六。戊辰日也。廿三。辛未日也。十六。小野朝臣毛野元

紀和銅六年中納言從三位兼中務卿勳三等小野朝臣毛野薨小治田朝大德冠妹

中之毛人己亥日也。廿四。乙巳也。晦日。戊申也。四日。庚戌也。六日

十月脫冬乙酉日也。十一。菟田吉隱郡延喜式亦曰吉

隱陵在城上，郡萬葉集吉隱之猪養之岡又作吉魚張印本訓布奈婆利又吉隱訓與古毛利皆誤

丙戌日也。十二。戊寅也。五日。丙戌日也。十三

十年申也。庚戌也。七日。甲寅日也。十一。戊午日也。十五。己未日也。十六。辛

酉 日也 乙亥 三日也 乙酉 十三日也 乙巳 三日也 二槻宮 見

明紀 齊 甲寅 十二日也 越度嶋 渡嶋見 錦袍袴 賜字 辛

己 十日也 戊戌 廿七日也 肥後國 倭名鈔比乃 皮石郡 又

合志郡 壬生 姓氏錄 壬生 臣 天足 約 見 孝 己亥 廿

加波志 甲辰 一日也 乙巳 四日也 己酉 八日也 甲寅 十三日也 戊子

也 丙申 廿六日也 壬寅 二日也 戊申 八日也 申 庚戌 十日

也 後皇子尊薨 四十三 考懷風藻 葛野王傳 此時

將建為儲位 故曰後皇子 曰直記 者寓其意也

萬葉集云 高市皇子尊 城上殯宮之時 抄本朝臣

人麻呂作歌一首 其歌云 百濟之原 從神葬 又云

城於道 從角障 經石村 乎見 在神葬 此亦謂皇子

也 諸陵式 二立岡 墓高 市皇 甲午 廿五日也 堅守關 謂

子在廣瀨郡 即大垣內村 甲寅 十五日也 乙酉 十七日也 右大臣丹比真人

天武紀 名尊之也 猶公式 今所謂 右大臣以上 稱官

比真人嶋薨 大 臣 宣化 天皇 興杖 文武紀 二年 賜

之玄孫多治比王之子也 興杖 左大臣多治比

真人嶋靈壽杖及輿 儻高年也 玉篇 儻 輿 儻也

元昭七年 卑臣興僕 臣臺臺 與儻同前 凡光傳上

賜大師光靈壽杖 註靈壽木名續 致事 十致事 事

漢書 民年七十者 授之以玉杖 致事 趨走為職 庚寅

與仕通白虎通 曰致仕 臣以執事 趨走為職 庚寅

七十 陽道 絕耳目不聰明 故致其事於君也 庚寅

正廣參位

資人

阿倍朝臣御主

元年 作布勢 朝臣大寶三年 右大臣從二位阿

人倍御主人 朝臣薨難波 朝充大臣倉梯麻呂之

也子 **大伴宿祢御行** 大寶元年大納言正廣參大伴

難波朝右大臣大 **石上朝臣麻呂** 和銅元年除正

紫長德之子也 養老元年薨帝深悼惜焉為之罷朝贈正一位百

姓追慕無不痛惜焉大臣泊瀨朝倉朝廷大連目

之後難波朝衛部大 **藤原朝臣不比等** 不比等上

華上字麻子之子也 老四年薨年六十三勅贈太政大臣正一位謚文

忠公近江朝內大臣大織冠鎌足之第二子也天

平寶字四年追封淡海公嘗與刑部親王等同奉

勅撰律令中興國典○諸陵式多武峯墓贈大政

大臣正一位淡海公藤原朝臣在十市郡畿內志

曰在多武峯顛三代實錄貞觀五年下知大和國

禁藤原氏先祖贈太政大臣多武 **戊申** 十日 **講讀**

峯墓四履之部內百姓伐樹放牧 **作綠**

講活板

十一年 丁酉 **甲辰** 上脫戊戌朔三日 **大夫** 上國史右 **戊申**

十一日也 **癸丑** 日也 **二月丁卯朔** 日也 **大夫** 上國史右 **戊申**

瑠皇子天武天皇太子草壁皇子尊之子也持

統天皇十一年春二月丁卯朔壬午立為皇太子

今按壬午十六日蓋脫文也○懷風藻葛野王傳

曰高市皇子薨後皇太后引王公卿士於禁中謀

立曰嗣時群臣各挾私好象議紛紜王子進奏曰

我國家為法也神代以此典仰論天心誰能敢測

然以人事推之從來子孫相兼以襲天位若兄弟

相及則亂聖嗣自定矣此外誰敢問然乎弓削

皇子在座欲有言王叱之乃止皇太后嘉其一

言定國特闕授正四位拜式部卿王太子者淡海帝

之孫大友皇子之長子也儒宗傳曰建正系者天

下定理選弟兄者不得已之推道嗟葛王社稷之

臣多藤百川旬 **甲午** 日也 **東宮大傳** 東宮職負令

餘不寐之請遠 **東宮大傳** 傳一人掌以

道德輔導東宮。○春宮大夫。又曰春宮坊大夫。一

唐名太子大傅。古乃美夜乃豆加佐又巨長官職曰大夫。○職原

鈔曰東宮春宮是一也。然傳學士此為東宮官大

夫以下為坊。亮。令亮一人倭名。甲辰。八日。己巳。四

官古來如斯。亮。鈔次官職曰亮。甲辰。八日。己巳。四

也。滿選者。詳見選。壬申。七日。己卯。十四日。癸卯。八日。甲申。

丁卯。二日。辛未。六日。辛巳。十五日。以上。上國史。甲申。

十九日。辛卯。廿六日。癸卯。廿八日。辛丑。七日。常饗盜賊。源

日也。辛卯。日也。癸卯。日也。辛丑。日也。常饗盜賊。源

談。立奴。酒人。奈登。云比。多布。流。心有者。常訓。比。多

如常。陸之類。饗。字。未詳。漢書。司馬遷。傳。鬢。鬢。髮。嬰

金。銖。丙午。日也。癸亥。廿九日。八月乙丑朔。甲子朔。定

受辱。策禁中。宗紀。禪天皇位。訓見孝德紀。白雉三年。○

十二月甲寅太上天皇崩正統。皇太子。文武。天

記曰太上天皇之號始于此。皇太子。文武。天

皇太子。文武。天

皇太子。文武。天

皇太子。文武。天

皇太子。文武。天

皇太子。文武。天

日本書紀通證卅五 大原

日本書紀通證 卷三十五

伊勢津谷川淡齋著刻板藏于家塾

五條天神宮藏版

寶曆十二年壬午冬刻成

西京

書肆

丁子屋榮助

