

5 經營收支

商店番號	營業關係	總計	總仕入高	前期繰越	經營費支出合計	損益費	勞賃部分				運
							勞賃	食費	其他工資	小計	
勃雜糧油兼計	1	252,116.06	193,956.14	24,225.04	27,556.99	-	4,960.42	1,749.40	99.00	6,808.82	530.80
勃雜糧兼計	14	3,189,486.58	2,693,406.05	197,974.03	251,203.83	1,539.94	55,746.84	29,226.75	1,539.67	85,513.26	4,315.65
勃雜油兼計	1	13,745.89	3,280.28	116.05	5,043.76	217.72	1,435.50	623.97	-	2,059.47	-
勃雜費兼計	1	24,191.33	19,710.89	-	4,312.20	-	1,423.00	424.00	34.30	1,881.30	55.00
勃雜油兼計	2	448,023.95	234,937.70	27,041.54	123,218.32	12,401.45	17,574.78	13,745.45	6,486.09	37,876.32	675.32
勃雜計	7	291,590.45	225,598.45	14,983.26	43,974.85	1,754.41	11,778.00	3,993.14	727.16	16,498.30	460.40
勃糧計	5	273,694.49	246,714.54	172.37	21,739.05	773.01	3,466.33	2,352.71	38.30	6,187.34	432.21
勃油計	1	21,021.85	9,024.00	1,328.63	-	1,054.25	1,452.00	1,105.64	-	-	632.58
勃火計	1	95,172.00	81,018.00	-	15,154.00	482.00	1,970.00	1,523.00	-	3,323.00	-

6 雜貨經

商店番號	營業關係	總計	總仕入高	前期繰越	經營費支出合計	損益費	勞賃部分				運
							勞賃	食費	其他工資	小計	
勃雜糧	1	252,116.06	193,956.14	24,225.04	27,556.99	-	4,960.42	1,749.40	99.00	6,808.82	530.80
"	2	619,946.28	536,513.22	34,942.72	36,989.92	-	9,570.85	4,611.77	196.82	14,379.44	778.42
"	3	20,944.53	18,280.75	-	2,633.78	-	1,240.00	422.94	-	1,662.94	-
"	4	558,550.00	480,556.00	43,506.00	33,530.00	-	11,389.00	2,806.00	-	14,195.00	959.00
"	5	248,215.00	203,996.00	24,093.00	14,935.08	-	4,470.00	1,851.00	-	6,321.00	341.50
"	6	95,159.36	89,409.84	-	5,749.52	-	1,802.17	759.38	-	2,561.55	119.30
"	7	89,870.97	75,548.26	-	13,556.27	545.10	3,503.58	1,400.96	45.00	4,949.54	-
"	8	480,906.27	377,178.96	61,768.41	46,721.25	-	3,865.22	6,807.85	864.00	11,537.07	752.33
"	9	98,229.57	85,020.31	-	12,584.08	-	2,328.20	989.22	139.70	3,467.12	323.57
"	10	179,537.80	123,743.90	23,637.40	25,101.00	-	3,650.00	3,770.00	50.00	7,470.00	120.00
"	11	65,909.09	53,053.30	3,150.00	8,322.08	-	2,188.00	987.68	32.00	3,207.68	162.06
"	12	82,459.69	70,355.67	3,876.50	6,122.72	-	1,040.10	563.06	-	1,608.16	99.00
"	13	211,847.65	196,287.82	-	11,639.06	542.12	2,023.62	1,096.70	-	3,120.32	-
"	14	156,575.24	136,956.41	-	16,967.74	197.72	3,661.57	1,471.10	-	5,132.67	156.89
"	15	271,345.13	246,573.62	-	17,341.33	275.00	5,014.53	1,674.09	212.15	6,900.77	463.58
"	16	13,745.89	3,280.28	116.05	5,043.76	217.72	1,435.50	623.97	-	2,059.47	-
"	17	24,191.33	19,710.89	-	4,312.20	-	1,423.00	424.00	34.30	1,881.30	55.00
計		3,479,550.85	2,910,333.37	222,315.13	288,116.78	1,777.66	63,565.76	32,024.12	1,672.97	97,262.85	4,901.45
勃雜	18	40,880.00	31,441.00	1,300.00	6,178.00	-	1,164.00	721.00	-	1,885.00	-
"	19	75,671.41	66,880.54	-	7,479.77	1,134.14	3,700.00	576.83	-	3,576.83	-
"	20	21,800.00	15,300.00	1,500.00	4,585.50	-	1,215.00	557.00	-	1,772.00	-
"	21	58,424.34	35,772.75	12,353.26	9,893.03	405.57	1,840.00	897.88	-	2,737.88	-
"	22	28,312.73	23,441.76	-	4,870.97	214.70	2,000.00	384.43	27.66	2,412.09	75.00
"	23	21,801.17	12,691.40	-	6,567.78	-	1,635.00	548.00	454.50	2,637.50	125.40
"	24	44,670.80	40,071.00	-	4,599.80	-	924.00	308.00	245.00	1,477.00	260.00
計		291,560.45	225,598.45	14,983.26	43,974.85	1,754.41	11,778.00	3,993.14	727.16	16,498.30	460.40

總括表

運費	車馬費	小計	其他費用										
			燈炭費	文具費	印刷費	郵費	電話費	旅費	交際費	經記費	請手數料	其他雜費	支拂利息
4,313.56	55.40	4,899.76	2,687.88	15.50	-	18.40	60.00	242.55	-	-	-	5,040.95	108.00
52,939.63	746.50	58,021.78	9,233.85	835.06	922.70	688.22	1,166.26	4,956.09	5,267.89	821.93	203.46	37,405.21	5,344.10
-	-	-	87.62	25.18	-	5.30	-	57.00	14.60	-	-	1,838.82	235.00
335.81	45.00	435.81	348.90	30.82	31.02	3.84	-	-	35.50	-	-	626.91	-
1,045.82	697.46	2,412.60	12,794.87	158.39	155.10	63.44	127.70	436.55	1,554.26	24.00	103.47	14,901.00	2,773.04
7,755.59	254.70	8,470.69	827.20	241.11	255.70	450.80	81.41	741.97	670.07	324.00	-	4,887.58	507.62
3,990.96	95.89	4,520.05	1,296.07	90.97	50.61	100.43	90.50	327.34	314.14	53.55	-	3,439.77	-
2,013.42	-	-	-	15.00	-	-	-	-	-	-	-	2,500.03	-
2,880.00	-	2,880.00	4,185.00	183.00	-	117.00	-	851.00	648.00	-	65.00	1,302.00	345.00

營收支

運費	車馬費	小計	其他費用										
			燈炭費	文具費	印刷費	郵費	電話費	旅費	交際費	經記費	請手數料	其他雜費	支拂利息
4,313.56	55.40	4,899.76	2,687.88	15.50	-	18.40	60.00	242.55	-	-	-	5,040.95	108.00
13,062.83	-	13,841.25	329.75	55.96	254.37	68.70	318.62	543.30	1,000.30	456.50	-	833.38	1,797.14
292.57	-	292.57	55.40	7.50	-	-	-	45.75	27.50	-	-	194.42	150.00
6,942.00	-	7,931.00	863.00	-	29.00	243.00	130.00	261.00	957.00	123.00	-	2,145.00	1,049.00
3,367.00	172.00	3,880.50	73.90	38.50	-	62.00	61.00	181.00	88.95	32.00	-	724.73	-
517.56	-	636.66	205.89	-	-	15.84	-	300.05	89.52	68.79	-	894.64	-
2,000.66	123.00	2,120.66	1,057.37	375.09	193.40	-	108.92	155.99	324.00	84.64	-	2,393.55	-
7,140.25	-	7,892.58	1,620.85	-	-	-	316.42	347.85	1,117.31	-	-	15,639.68	2,325.73
1,102.73	355.90	1,781.30	330.00	26.00	41.50	3.48	30.00	60.00	490.00	-	-	4,039.86	-
8,585.00	60.00	8,765.00	2,392.00	70.00	40.10	51.00	194.00	580.00	502.00	16.00	-	3,280.00	-
2,242.83	15.00	2,419.89	311.82	13.00	25.50	3.91	-	139.13	30.30	-	144.57	804.22	-
1,282.85	-	1,381.85	219.08	46.75	-	20.86	-	248.50	69.31	9.00	-	1,107.06	-
2,475.96	-	2,475.96	502.89	-	-	58.42	-	-	98.58	-	-	1,862.12	180.00
2,479.74	-	2,676.63	426.82	51.00	322.63	52.68	108.30	237.90	171.11	31.00	-	2,314.40	326.00
1,467.65	24.50	1,955.73	977.08	150.75	16.24	86.33	-	1,551.62	302.01	2.00	58.89	1,142.15	216.23
-	-	-	87.62	25.18	-	5.30	-	57.00	14.60	-	-	1,838.82	235.00
335.81	45.00	435.81	348.90	20.82	31.02	3.84	-	-	35.50	-	-	626.91	-
57,609.00	846.90	63,357.35	12,358.25	896.56	953.72	693.76	1,226.26	4,955.64	5,317.99	821.93	203.46	44,911.89	5,687.10
1,405.00	-	1,405.00	125.00	-	-	69.00	15.00	143.00	113.00	-	-	1,716.00	-
1,188.74	-	1,188.74	72.80	63.66	-	47.81	35.00	60.15	249.19	-	-	306.82	-
487.90	-	487.00	168.00	-	-	4.20	-	68.40	117.90	-	-	1,027.00	-
2,928.29	-	2,928.29	128.30	-	-	70.00	6.91	178.73	159.98	-	-	414.81	507.62
586.56	120.00	781.56	236.10	15.00	60.00	30.00	12.00	76.09	-	-	-	209.68	-
330.00	134.70	580.10	32.00	147.45	165.70	214.76	12.50	175.60	-	324.00	-	758.67	-
840.00	-	1,100.00	95.00	15.00	30.00	15.00	-	43.00	30.00	-	-	435.00	-
7,755.59	254.70	8,470.69	827.20	241.11	255.70	450.80	81.41	741.97	670.07	324.00	-	4,867.98	507.62

5 經營收支總括表(續)

調查地 勃利 康德3年度

商店番號	營業關係	其他費用			利息	收 入					損失	
		保險費	諸 稅	借家地料		總販賣高	年末剩餘	委託買賣手續料	收入利息	保管費		其他
勃 雜 糧 油 總 計	1	276.00	6,049.13	1,350.00	6,377.89	230,795.74	21,320.32					
勃 雜 糧 總 計	14	4,858.84	19,566.36	14,150.88	46,912.65	2,795,138.96	374,709.93	953.79	1,108.93	15,423.80	2,161.17	
勃 雜 油 總 計	1		7.55	495.50	5,326.79	12,581.00	1,165.89					
勃 雜 糧 總 計	1		211.96	716.14	168.24	18,300.00	5,891.33					
勃 雜 油 總 計	2	791.96	36,657.87		63,826.39	373,594.32	65,741.35			8,688.28		
勃 雜 總 計	7	1,024.00	2,958.99	4,300.00	7,093.89	214,437.43	74,436.71		400.00		2,286.31	
勃 雜 總 計	5		2,645.27	1,850.00	5,068.53	231,819.82	35,819.65			334.00	5,721.02	
勃 油 總 計	1		895.75		1,730.55	17,765.00	3,256.85					
勃 火 總 計	1	85.00	616.00	72.00		38,434.03	53,379.00			2,630.97	1,728.00	

6 雜貨經營收支(續)

調查地 勃利 康德3年度

商店番號	營業關係	其他費用			利息	收 入					損失	
		保險費	諸 稅	借家地料		總販賣高	年末剩餘	委託買賣手續料	收入利息	保管費		其他
勃 雜 糧 1	雜、糧、油	276.00	6,049.13	1,350.00	6,377.89	230,795.74	21,320.32					
" 2	雜、糧	930.60	1,591.21	1,135.00	11,630.42	575,186.11	43,967.68	465.79	336.70			
" 3	"		48.50	179.20		15,062.76	5,150.00				731.77	
" 4	"	921.00	2,495.00	2,228.00	958.00	469,708.00	80,514.00		82.00	8,246.00		
" 5	"	426.00	2,318.50	728.00	5,190.92	221,134.00	26,731.00			350.00		
" 6	"	140.00	236.78	590.60		81,660.44	12,069.52				1,429.40	
" 7	"	36.00	378.10	834.00	766.44	77,087.07	12,783.90					
" 8	"	848.80	3,274.96	1,800.00	2,237.65	436,423.51	49,511.01	488.00	110.95	4,372.80		
" 9	"	190.00	1,674.82	450.00	625.18	74,016.66	21,757.91			2,455.00		
" 10	"		1,003.00	960.00	7,055.50	156,460.90	23,076.90					
" 11	"	102.00	535.06	645.00	1,321.71	62,369.49	3,539.69					
" 12	"	151.80	485.35	775.00	2,104.80	77,933.88	4,525.81					
" 13	"	442.00	1,376.65	980.00	3,920.77	183,782.28	27,476.09		589.28			
" 14	"	306.60	1,910.92	1,741.70	3,611.69	126,583.58	29,991.66					
" 15	"	361.64	2,237.51	1,104.38	7,500.18	237,730.28	33,614.85					
" 16	雜、油		7.55	495.50	5,326.79	12,581.00	1,165.89					
" 17	雜、糧		211.96	716.14	168.24	18,300.00	5,891.33					
計		5,134.84	25,835.00	16,712.52	58,785.58	3,056,815.70	404,087.47	953.79	1,108.93	15,423.80	2,161.17	
勃 雜 糧 18			437.00	270.00	2,061.00	37,028.00	3,852.00					
" 19		369.60		375.00	1,311.10	58,274.01	17,397.40					
" 20			556.00	385.00	414.50	18,500.00	2,900.00	400.00				
" 21			1,199.94	955.00	675.30	44,294.13	14,130.21					
" 22		136.00	277.75	440.00		24,905.72	3,200.00				307.01	
" 23		215.00	254.50	1,950.00	2,541.99	19,546.57	2,254.50					
" 24		304.00	233.80	825.00		11,889.00	30,702.50				2,079.30	
計		1,024.60	2,958.99	4,300.00	7,093.89	214,437.43	74,436.71	400.00			2,286.31	

7 糧棧經營收支

調查地 勃利 康德3年度

商店番號	營業關係	總 計	總仕入高	前期繰越	經營費支出合計	經營費	勞 賃 部 分				運搬費用	
							勞 賃	食 費	其他工資	小 計		扛力費
勃 雜 糧 1												
" 2												
" 3												
" 4												
" 5												
" 6												
" 7												
" 8	雜貨參照											
" 9												
" 10												
" 11												
" 12												
" 13												
" 14												
" 15												
" 16	雜、油、糧	257,012.76	121,979.40	15,230.88	68,184.69	4,950.00	13,699.60	8,377.25	195.50	22,272.35	675.32	
" 17	"	191,011.19	113,058.30	11,810.66	55,033.63	7,451.45	3,875.18	5,268.20	6,290.59	15,533.97		
計 (2軒)		448,023.95	234,937.70	27,041.54	123,218.32	12,401.45	17,574.78	13,745.45	6,486.09	37,806.32	675.32	
勃 雜 糧 18		27,565.82	20,559.63		7,006.19	596.01	1,366.50	793.74	9.00	2,189.24	71.83	
" 19		70,507.50	60,956.42		8,329.50	177.00	942.00	551.00		1,493.00		
" 20		89,841.39	77,279.69		2,050.20		411.21	476.32		887.53	229.64	
" 21		63,377.52	60,886.26		1,489.58		196.62	306.65		503.27	128.74	
" 22		31,462.26	27,032.54	172.37	2,853.58		580.00	525.00	29.30	1,114.30		
計 (5軒)		273,694.49	246,714.54	172.37	21,739.05	773.01	3,496.33	2,652.71	38.30	6,187.34	432.21	

8 油房經營收支

調查地 勃利 康德3年度

商店番號	營業關係	總 計	總仕入高	前期繰越	經營費支出合計	經營費	勞 賃 部 分				運搬費用	
							勞 賃	食 費	其他工資	小 計		扛力費
勃 油 總 計 1												
" 2												
" 3												
" 4												
勃 油 5		21,021.85	9,024.00	1,328.63		1,054.25	1,452.00	1,105.64			612.58	

9 火磨經營收支

調查地 勃利 康德3年度

商店番號	營業關係	總 計	總仕入高	前期繰越	經營費支出合計	經營費	勞 賃 部 分				運搬費用	
							勞 賃	食 費	其他工資	小 計		扛力費
勃 火 1		95,172.00	81,018.60		15,154.00	482.00	1,800.00	1,523.00		3,323.00		



調查地 密山 康德2年度

商店番號	營業關係	總計	總仕入高	前期繰越	經營費支出合計	營繕費	勞 賃 部 分				運
							勞 賃	食 費	其他工資	小 計	
密 雜 油 火 柴 計	2 軒	154,243.30	96,050.92	19,379.04	32,174.27	-	4,878.14	3,115.03	1,384.40	9,377.57	554.30
密 雜 合 計	2 軒	154,243.30	96,050.92	19,379.04	32,174.27	-	4,878.14	3,115.03	1,384.40	9,377.57	554.30
密 雜 計	5 軒	150,089.23	95,510.85	21,192.00	23,151.48	-	7,349.41	3,500.02	-	10,849.43	1,147.16
密 合 計	5 軒	150,089.23	95,510.85	21,192.00	23,151.48	-	7,349.41	3,500.02	-	10,849.43	1,147.16
密 總 計	7 軒	304,332.53	191,561.77	40,571.04	55,325.75	-	12,227.55	6,615.05	1,384.40	20,227.00	1,701.46

2 雜 貨 經

調查地 密山 康德2年度

商店番號	營業關係	總計	總仕入高	前期繰越	經營費支出合計	營繕費	勞 賃 部 分				運
							勞 賃	食 費	其他工資	小 計	
密 雜 雜 1	雜,油,火	67,957.39	53,940.84	-	13,844.77	-	1,613.60	1,136.93	1,384.40	4,134.93	554.30
" 2	雜, 油	86,285.91	42,110.08	19,379.04	18,329.50	-	3,264.54	1,978.10	-	5,242.64	-
" 3	雜	-	-	-	-	-	-	-	-	-	-
" 4	"	-	-	-	-	-	-	-	-	-	-
" 5	"	-	-	-	-	-	-	-	-	-	-
" 6	"	-	-	-	-	-	-	-	-	-	-
" 7	"	57,503.60	35,789.10	7,260.00	5,526.40	-	1,310.00	1,200.00	-	2,510.00	1,021.66
" 8	"	20,852.00	10,983.00	6,400.00	3,420.00	-	416.00	476.00	-	892.00	40.00
密 雜 計 (4軒)		232,598.90	142,764.02	33,039.04	41,120.67	-	6,604.14	4,791.03	1,384.40	12,779.57	1,615.96
密 雜 9		12,294.94	7,944.79	-	4,350.15	-	2,791.00	406.83	-	3,197.83	-
" 10		-	-	-	-	-	-	-	-	-	-
" 11		26,018.00	12,325.00	7,532.00	6,161.00	-	2,010.00	870.00	-	2,880.00	-
" 12		-	-	-	-	-	-	-	-	-	-
" 13		33,420.69	28,527.96	-	3,693.93	-	822.41	547.19	-	1,369.60	85.50
密 雜 計 (3軒)		71,733.63	48,797.75	7,532.00	14,205.08	-	5,623.41	1,824.02	-	7,447.43	85.50

註 頂繰、油房、火費、雜貨、營業=付託=一括

3 經 營 收 支

調查地 密山 康德3年度

商店番號	營業關係	總計	總仕入高	前期繰越	經營費支出合計	營繕費	勞 賃 部 分				運
							勞 賃	食 費	其他工資	小 計	
密 雜 雜 火 油 柴 計	1 軒	101,125.53	84,934.86	4,803.00	17,503.15	-	2,400.00	2,150.00	1,364.34	5,914.34	789.64
密 雜 雜 油 柴 計	1 軒	181,675.39	112,461.84	20,845.96	30,966.15	-	5,853.35	3,588.34	-	9,441.69	-
密 雜 雜 雜 計	5 軒	353,111.70	279,275.57	20,100.60	35,994.02	190.00	7,754.00	3,752.92	757.00	12,253.92	1,950.00
密 雜 油 柴 計		59,890.91	51,629.50	9,240.00	6,743.75	-	1,197.00	642.00	85.00	1,924.00	160.00
密 雜 計	5 軒	305,706.82	229,474.93	30,260.00	37,922.75	-	10,568.82	4,753.33	-	15,322.15	412.44
密 油 計	3 軒	26,338.00	20,590.00	-	5,017.00	-	902.00	744.00	-	1,646.00	-

總 括 表

費 用		其 他 費 用											
運 費	車馬費	小 計	燈 費	文 具 費	印 刷 費	郵 費	電 話 費	旅 費	交 際 費	經 記 費	諸 手 數 料	其 他 費 用	支 拂 利 息
6,105.98	115.00	6,775.28	3,397.00	80.54	-	1,100.11	-	1,662.44	-	-	-	3,963.57	528.40
6,105.98	115.00	6,775.28	3,397.00	80.54	-	1,100.11	-	1,662.44	-	-	-	3,963.57	528.40
4,025.32	-	5,172.48	687.52	45.90	66.00	187.10	-	348.10	224.80	-	-	1,266.85	230.00
4,025.32	-	5,172.48	687.52	45.90	66.00	187.10	-	348.10	224.80	-	-	1,266.85	230.00
10,131.30	115.00	11,947.76	4,084.52	126.44	66.00	1,287.21	-	2,010.54	224.80	-	-	5,230.42	758.40

營 收 支

費 用		其 他 費 用											
運 費	車馬費	小 計	燈 費	文 具 費	印 刷 費	郵 費	電 話 費	旅 費	交 際 費	經 記 費	諸 手 數 料	其 他 費 用	支 拂 利 息
1,265.50	115.00	1,934.80	1,667.04	80.54	-	85.20	-	210.00	-	-	-	2,387.37	528.40
4,840.48	-	4,840.48	1,729.95	-	-	1,014.91	-	1,452.44	-	-	-	1,576.20	-
-	-	-	-	-	-	-	-	-	-	-	-	-	-
-	-	-	-	-	-	-	-	-	-	-	-	-	-
438.34	-	1,460.00	91.20	9.40	11.00	75.10	-	24.00	-	-	-	155.70	-
1,058.00	-	1,098.00	250.00	10.00	20.00	20.00	-	120.00	50.00	-	-	70.00	-
7,602.32	115.00	9,333.28	3,738.20	99.94	31.00	1,195.21	-	1,806.44	50.00	-	-	4,189.27	528.40
426.05	-	426.05	110.56	-	-	52.00	-	-	-	-	-	289.40	-
-	-	-	-	-	-	-	-	-	-	-	-	-	-
1,337.00	-	1,337.00	95.00	10.00	16.00	20.00	-	125.70	145.70	-	-	539.65	230.00
765.96	-	851.43	140.76	16.50	19.80	20.00	-	78.40	29.10	-	-	212.10	-
2,528.98	-	2,614.48	346.32	26.50	35.00	92.00	-	204.10	174.80	-	-	1,041.15	230.00

總 括 表

費 用		其 他 費 用											
運 費	車馬費	小 計	燈 費	文 具 費	印 刷 費	郵 費	電 話 費	旅 費	交 際 費	經 記 費	諸 手 數 料	其 他 費 用	支 拂 利 息
1,583.01	204.80	2,577.45	2,031.73	125.41	-	139.52	11.70	294.00	-	312.80	-	1,630.90	948.20
6,782.12	-	6,782.12	3,106.77	-	-	78.30	-	989.20	-	-	-	4,124.45	390.08
6,231.00	2,750.00	10,981.00	1,006.60	173.56	66.89	324.67	119.40	792.10	664.33	-	-	1,484.03	-
1,232.00	350	1,395.50	443.66	4.36	-	3.00	-	6.00	19.00	-	-	59.94	-
7,215.53	-	7,827.97	1,022.23	93.00	60.00	164.96	186.70	327.50	885.00	-	-	3,473.49	819.10
-	260.00	260.00	576.00	10.00	-	2.00	-	10.00	15.00	-	-	248.00	-

1 經營收支總括表(續)

調查地 密山 康德2年度

Table with columns: 商店番號, 營業關係, 其他費用 (保險費, 諸稅, 借家地料), 利益, 收入 (總販賣高, 年末期卸, 委託買賣手數, 收入利息, 保管費, 其他), 損失. Rows include 密雜油火油, 密雜油, 密雜, 密雜計, 密雜合, 密雜總.

2 雜貨經營收支(續)

調查地 密山 康德2年度

Table with columns: 商店番號, 營業關係, 其他費用 (保險費, 諸稅, 借家地料), 利益, 收入 (總販賣高, 年末期卸, 委託買賣手數, 收入利息, 保管費, 其他), 損失. Rows include 密雜, 密雜計(4軒), 密雜, 密雜計(7軒).

註 雜糧、油房、火磨、雜貨、營業=付茲=一括ス

3 經營收支總括表(續)

調查地 密山 康德3年度

Table with columns: 商店番號, 營業關係, 其他費用 (保險費, 諸稅, 借家地料), 利益, 收入 (總販賣高, 年末期卸, 委託買賣手數, 收入利息, 保管費, 其他), 損失. Rows include 密雜油火油, 密雜油, 密雜油, 密雜油, 密雜油, 密雜油, 密雜油.

4 雜貨經營收支

調查地 密山 康德3年度

Table with columns: 商店番號, 營業關係, 總計, 總仕入高, 前期繰越, 經營費支出合計, 勞賃部分 (勞賃, 食費, 其他工資), 運搬費用 (小計, 扛力費). Rows include 密雜, 密雜計(7軒), 密雜, 密雜計(5軒).

5 糧棧經營收支

調查地 密山 康德3年度

Table with columns: 商店番號, 營業關係, 總計, 總仕入高, 前期繰越, 經營費支出合計, 勞賃部分 (勞賃, 食費, 其他工資), 運搬費用 (小計, 扛力費). Rows include 密雜, 密雜計(9軒).

6 油房經營收支

調查地 密山 康德3年度

Table with columns: 商店番號, 營業關係, 總計, 總仕入高, 前期繰越, 經營費支出合計, 勞賃部分 (勞賃, 食費, 其他工資), 運搬費用 (小計, 扛力費). Rows include 密油, 密油, 密油, 密油, 密油, 密油, 密油.

調查地 密山 康德3年度

4 雜 貨 經

商店番號	營業關係	運 搬 費 用			其 他							
		運 費	車 馬 費	小 計	燈 炭 費	文 具 費	印 刷 費	郵 費	電 話 費	旅 費	交 際 費	經 記 費
密 雜 號 1	糖、粮、火、油	1,583.01	204.80	2,577.45	2,031.73	125.41	—	139.52	11.70	294.00	—	312.80
" 2	糖、粮、油	6,782.12	—	6,782.12	3,106.77	—	—	78.30	—	989.20	—	—
" 3	糖、 粮	641.00	—	657.00	93.00	15.00	15.00	21.00	—	105.00	145.00	—
" 4	"	2,250.00	—	2,650.00	305.00	75.00	—	116.55	—	70.00	114.33	—
" 5	"	—	—	—	—	—	—	—	—	—	—	—
" 6	糖、 粮	2,098.00	—	2,119.00	251.00	40.00	—	23.00	61.40	184.00	135.00	—
" 7	"	—	2,750.00	4,155.00	125.60	25.56	26.89	99.12	—	213.10	—	—
" 8	"	1,242.00	—	1,350.00	230.00	18.00	25.00	66.00	58.00	220.00	270.00	—
計		14,596.13	2,954.80	20,290.57	6,145.10	298.97	66.89	542.49	131.10	2,075.30	664.33	312.80
密 雜 9		1,587.23	—	1,587.23	401.99	—	—	55.96	—	—	—	—
" 10		2,680.47	—	2,680.47	65.00	25.00	—	29.00	11.70	94.50	26.00	—
" 11		780.00	—	780.00	85.24	12.00	20.00	24.00	5.00	123.00	150.00	—
" 12		1,021.00	—	1,225.00	153.00	36.00	—	36.00	110.00	110.00	79.00	—
" 13		1,146.83	—	1,355.27	317.00	20.00	40.00	20.00	60.00	—	—	—
計		7,215.53	—	7,627.97	1,022.23	93.00	60.00	164.96	186.70	327.50	885.00	—

5 粮 棧 經

調查地 密山 康德3年度

商店番號	營業關係	運 搬 費 用			其 他							
		運 費	車 馬 費	小 計	燈 炭 費	文 具 費	印 刷 費	郵 費	電 話 費	旅 費	交 際 費	經 記 費
密 粮 號 1		—	—	—	—	—	—	—	—	—	—	—
" 2		—	—	—	—	—	—	—	—	—	—	—
" 3		—	—	—	—	—	—	—	—	—	—	—
" 4		—	—	—	—	—	—	—	—	—	—	—
" 5		—	—	—	—	—	—	—	—	—	—	—
" 6		—	—	—	—	—	—	—	—	—	—	—
" 7		—	—	—	—	—	—	—	—	—	—	—
" 8		—	—	—	—	—	—	—	—	—	—	—
" 9	粮、 油	1,232.00	3.50	1,235.50	443.65	4.36	—	3.00	—	6.00	19.00	—

6 油 房 經

調查地 密山 康德3年度

商店番號	營業關係	運 搬 費 用			其 他							
		運 費	車 馬 費	小 計	燈 炭 費	文 具 費	印 刷 費	郵 費	電 話 費	旅 費	交 際 費	經 記 費
密 油 號 1		—	—	—	—	—	—	—	—	—	—	—
" 2		—	—	—	—	—	—	—	—	—	—	—
" 3		—	—	—	—	—	—	—	—	—	—	—
密 油 4		—	—	—	300.00	10.00	—	2.00	—	10.00	15.00	—
" 5		—	—	—	126.00	—	—	—	—	—	—	—
" 6		—	290.00	290.00	150.00	—	—	—	—	—	—	—
計		—	290.00	290.00	576.00	10.00	—	2.00	—	10.00	15.00	—

營 收 支 (續)

諸手數料	費 用					利 益	收 入					損 失
	其他雜費	支拂利息	保險費	諸 稅	借家地料		總取賣高	年末期卸	委託買賣手數料	收入利息	保管費	
—	1,630.90	948.20	381.40	2,635.70	500.00	2,894.52	107,530.41	2,595.12	—	—	—	—
—	4,124.46	390.08	—	5,113.53	1,000.00	17,371.44	161,653.33	18,000.49	—	—	—	2,021.57
—	200.00	—	—	459.00	180.00	539.00	20,504.00	3,466.00	—	—	—	—
—	125.00	—	—	1,600.02	500.00	1,497.31	79,207.58	4,720.42	—	—	—	—
—	—	—	—	—	—	—	—	—	—	—	—	—
—	392.80	—	—	823.50	1,000.00	2,970.30	78,578.00	11,200.00	—	37.00	—	—
—	652.23	—	130.00	1,315.00	700.00	10,093.90	105,896.70	11,447.00	—	—	—	—
—	114.00	—	—	928.00	342.00	2,654.00	31,310.00	6,760.00	—	15.00	—	—
—	7,239.39	1,308.28	511.40	12,874.75	4,222.00	37,997.47	584,679.02	58,160.03	—	52.00	—	2,021.57
—	1,289.27	—	—	838.82	740.00	1,022.10	44,930.00	23,468.88	—	—	—	—
—	100.46	—	—	344.06	335.00	203.62	47,186.98	19,475.83	—	—	—	—
—	1,539.76	479.10	204.50	866.00	—	23.65	24,365.00	6,200.00	—	—	—	800.00
—	51.00	340.00	93.00	1,491.00	425.00	195.00	49,532.00	15,445.00	—	69.00	—	—
—	493.00	—	303.60	1,459.67	840.00	6,604.77	52,758.04	21,476.09	—	—	—	—
—	3,473.49	819.10	601.10	4,993.55	2,340.00	8,049.14	218,772.02	86,065.80	—	69.00	—	800.00

營 收 支 (續)

諸手數料	費 用					利 益	收 入					損 失
	其他雜費	支拂利息	保險費	諸 稅	借家地料		總取賣高	年末期卸	委託買賣手數料	收入利息	保管費	
—	—	—	—	—	—	—	—	—	—	—	—	—
—	—	—	—	—	—	—	—	—	—	—	—	—
—	—	—	—	—	—	—	—	—	—	—	—	—
—	—	—	—	—	—	—	—	—	—	—	—	—
—	—	—	—	—	—	—	—	—	—	—	—	—
—	—	—	—	—	—	—	—	—	—	—	—	—
—	—	—	—	—	—	—	—	—	—	—	—	—
—	—	—	—	—	—	—	—	—	—	—	—	—
—	59.94	—	—	2,388.30	500.00	593.66	58,794.91	1,000.00	95.00	—	—	—

營 收 支 (續)

諸手數料	費 用					利 益	收 入					損 失
	其他雜費	支拂利息	保險費	諸 稅	借家地料		總取賣高	年末期卸	委託買賣手數料	收入利息	保管費	
—	—	—	—	—	—	—	—	—	—	—	—	—
—	—	—	—	—	—	—	—	—	—	—	—	—
—	—	—	—	—	—	—	—	—	—	—	—	—
—	—	—	—	—	—	—	—	—	—	—	—	—
—	—	—	—	—	—	—	—	—	—	—	—	—
—	—	—	—	—	—	—	—	—	—	—	—	—
—	—	—	—	—	—	—	—	—	—	—	—	—
—	—	—	—	—	—	—	—	—	—	—	—	—
—	50.00	—	—	720.00	500.00	643.00	11,480.00	—	—	—	—	—
—	48.00	—	—	336.00	144.00	70.00	5,185.00	192.00	—	—	—	—
—	150.00	—	—	250.00	300.00	18.00	9,480.00	—	—	—	—	—
—	248.00	—	—	1,306.00	944.00	731.00	26,146.00	192.00	—	—	—	—

調查地 克山 康德1-3年度

商店番號	兼業關係	總計	總仕入高	前期繰越	經營費支出合計	營繕費	勞 賃 部 分			運 扛力費
							勞 資	食 費	其他工資	
康 德 1 年 度										
克 雜 兼 1	預 業	638,616.00	590,874.00	32,185.00	38,595.07	—	12,218.00	1,939.00	—	14,157.00
" 2	"	107,967.37	71,882.11	20,200.00	15,005.26	—	4,789.60	1,508.05	—	6,297.65
" 3	預、油	161,930.40	67,397.20	25,910.00	33,883.20	—	9,033.00	2,623.90	—	11,656.90
" 4	"	147,581.09	85,640.00	26,882.70	18,989.44	—	5,617.00	1,741.00	—	7,358.00
" 6	"	111,951.01	95,184.66	—	16,633.50	—	4,000.00	—	—	4,000.00
" 10	"	144,760.48	85,531.56	30,133.82	19,476.24	65.20	3,909.19	1,652.00	376.85	5,938.04
計 (6軒)		1,311,966.35	967,709.53	135,312.52	142,553.64	65.20	39,956.79	9,463.95	376.85	49,407.59
康 德 2 年 度										
克 雜 兼 1	預 業	892,870.00	797,827.00	37,826.00	39,567.00	—	11,095.00	3,385.00	—	14,480.00
" 2	"	153,991.43	115,171.30	15,265.27	15,480.61	—	5,506.86	2,055.57	—	7,562.43
" 3	預、油	173,094.95	93,469.77	34,777.19	34,647.99	—	11,237.00	3,370.23	—	14,607.23
" 4	"	238,165.96	136,608.60	29,323.39	26,372.44	—	6,375.00	3,678.40	—	10,053.40
" 6	"	163,837.82	116,929.46	20,289.04	25,657.21	—	7,500.00	—	—	7,500.00
" 10	"	182,948.25	116,275.99	37,220.16	16,733.26	46.80	4,754.70	1,681.01	305.00	6,740.71
計 (6軒)		1,774,958.41	1,376,282.12	174,887.05	159,470.51	46.80	46,468.56	14,150.21	305.00	60,923.77
康 德 3 年 度										
克 雜 兼 1	預 業	1,176,657.00	1,066,118.00	34,615.00	50,430.00	—	13,470.00	5,653.00	—	19,123.00
" 2	"	236,557.51	183,774.04	19,169.23	26,744.24	—	8,274.83	5,839.85	—	14,114.68
" 3	預、油	239,672.36	122,094.13	30,321.72	47,346.51	—	14,572.00	5,703.93	—	20,275.93
" 4	"	244,209.72	170,000.00	34,754.90	28,811.00	—	7,097.55	3,955.00	—	11,052.55
" 6	"	299,505.06	211,676.53	23,930.00	43,844.09	—	9,760.00	—	—	9,760.00
" 10	"	225,570.98	158,217.78	30,037.54	19,283.97	66.80	5,855.20	2,316.55	278.00	8,459.75
計 (6軒)		2,422,172.63	1,911,790.48	172,828.39	216,459.81	66.80	59,039.58	23,468.33	278.00	82,785.91

2 雜 貨 經

調查地 克山 康德1-3年度

商店番號	兼業關係	總計	總仕入高	前期繰越	經營費支出合計	營繕費	勞 賃 部 分			運 扛力費
							勞 資	食 費	其他工資	
康 德 1 年 度										
克 雜 5		253,637.00	193,554.29	25,295.39	27,768.53	—	5,847.00	2,564.50	—	8,411.50
" 9		102,966.44	83,296.41	—	12,526.98	48.00	3,472.29	—	13.00	3,485.29
" 11		174,387.00	156,376.00	—	15,133.00	—	2,030.00	1,042.00	—	3,072.00
計 (3軒)		530,990.44	433,226.70	25,295.39	55,428.51	48.00	11,349.29	3,606.50	13.00	14,968.79
康 德 2 年 度										
克 雜 5		374,011.56	281,816.54	32,505.00	38,806.02	—	5,724.00	3,403.36	—	9,127.36
" 7		20,703.10	16,266.22	—	3,892.38	—	1,469.00	323.59	—	1,792.59
" 9		190,905.54	140,292.30	22,652.32	17,630.57	30.00	5,000.00	15.00	20.00	5,035.00
" 11		321,000.00	261,247.00	26,558.00	24,772.00	—	3,498.00	1,552.00	—	5,050.00
計 (4軒)		906,620.20	699,622.06	81,715.32	85,100.97	30.00	15,691.00	5,293.95	20.00	21,004.95
康 德 3 年 度										
克 雜 5		492,290.00	385,715.10	36,088.90	35,326.00	—	6,900.00	4,157.32	—	11,057.32
" 7		40,269.34	30,308.07	4,797.00	5,164.27	—	1,776.00	518.32	—	2,294.32
" 8		72,876.44	48,424.38	17,000.00	4,363.93	—	1,319.58	1,326.61	—	2,646.19
" 9		261,767.37	194,318.82	31,106.02	20,268.22	250.00	6,751.77	30.00	50.00	6,831.77
" 11		360,815.00	273,810.00	38,121.00	22,828.00	—	3,919.00	1,935.00	—	5,854.00
" 12		65,122.02	52,847.21	—	8,646.64	—	1,722.00	1,181.38	—	2,903.38
計 (6軒)		1,293,140.17	985,423.58	127,112.92	96,598.06	250.00	22,388.35	9,048.63	50.00	31,486.98

經 營 收 支

運 費	車 馬 費	小 計	其 他 費 用												
			燈 炭 費	文 具 費	印 刷 費	郵 費	電 話 費	旅 費	交 際 費	帳 記 費	諸 手 數 料	其 他 雜 費	支 拂 利 息		
3,793.00	—	3,793.00	1,582.00	—	—	258.00	—	—	—	—	—	—	—	10,831.00	4,220.00
2,803.54	—	2,803.54	771.50	—	—	—	—	377.97	—	—	—	—	—	1,809.80	—
3,798.40	205.00	4,003.40	2,913.18	37.50	240.00	300.00	259.82	460.00	555.00	—	—	—	—	1,548.00	413.00
3,988.00	180.00	4,168.00	545.60	18.50	210.00	105.00	120.00	282.50	315.00	—	—	—	—	296.00	—
3,500.00	—	3,500.00	—	—	—	—	—	—	—	—	—	—	—	9,133.50	—
3,678.01	28.00	4,021.01	385.72	155.00	175.00	72.50	82.40	295.00	—	—	—	—	—	2,117.26	—
21,560.95	413.00	22,798.15	6,198.00	211.00	625.00	735.50	840.19	1,037.50	870.00	—	—	—	—	25,735.56	4,663.00
康 德 2 年 度															
4,339.00	—	4,339.00	1,952.00	—	—	511.00	—	—	—	—	—	—	—	10,230.00	4,513.00
3,999.30	—	3,999.30	867.78	—	—	—	—	464.96	—	—	—	—	—	734.14	—
3,174.98	256.90	3,499.73	1,334.67	86.40	198.00	326.00	356.97	1,690.33	753.00	—	—	—	—	1,972.50	663.00
5,104.00	215.00	5,319.00	730.00	25.00	245.00	135.00	155.00	430.00	590.00	—	—	—	—	5,031.40	—
5,000.00	—	5,000.00	—	—	—	—	—	—	—	—	—	—	—	12,917.21	—
3,886.99	19.50	4,305.99	372.50	115.00	145.00	70.50	89.80	315.00	—	—	—	—	—	366.26	—
25,504.27	491.40	27,149.02	5,246.95	226.40	838.00	1,042.50	1,066.73	1,825.33	1,303.00	—	—	—	—	29,251.51	5,176.00
康 德 3 年 度															
4,625.00	—	4,625.00	2,943.00	—	—	534.00	—	—	—	—	—	—	—	15,558.00	3,662.00
6,026.72	—	6,026.72	1,661.70	—	—	—	—	785.67	96.45	—	—	—	—	1,735.32	—
3,348.64	277.00	3,722.22	2,913.77	108.45	276.00	387.50	556.27	879.97	450.00	118.00	—	—	—	2,321.37	1,356.00
5,900.00	245.00	6,145.00	830.00	28.00	291.00	146.00	180.00	557.00	375.00	—	—	—	—	1,795.36	—
7,200.00	—	7,200.00	630.00	—	—	—	—	90.00	—	—	—	—	—	19,174.09	—
4,725.44	30.00	5,257.94	589.65	175.00	165.00	89.50	90.50	325.00	—	—	—	—	—	721.03	—
31,825.80	552.00	33,456.88	9,588.12	312.05	1,032.00	1,227.00	1,702.44	1,658.42	825.00	118.00	—	—	—	41,276.17	5,018.00

營 收 支

運 費	車 馬 費	小 計	其 他 費 用												
			燈 炭 費	文 具 費	印 刷 費	郵 費	電 話 費	旅 費	交 際 費	帳 記 費	諸 手 數 料	其 他 雜 費	支 拂 利 息		
7,982.00	—	7,982.00	175.50	—	—	100.00	60.00	380.00	—	—	—	—	—	1,337.50	—
2,885.36	80.00	2,965.36	280.00	14.00	45.00	55.00	60.00	130.00	96.00	11.00	—	—	—	614.08	—
4,846.00	—	4,846.00	425.00	12.00	153.00	46.00	118.00	335.00	—	—	—	—	—	131.00	—
15,713.36	80.00	16,371.36	880.50	26.00	198.00	201.00	238.00	845.00	96.00	11.00	—	—	—	2,082.58	—
康 德 2 年 度															
11,614.00	—	11,614.00	253.44	—	—	110.00	60.00	425.00	—	—	—	—	—	4,829.72	—
472.82	—	472.82	53.00	7.50	13.80	13.00	—	—	50.00	—	—	—	2.50	351.76	—
5,072.05	40.00	5,112.05	350.00	30.00	80.00	70.00	60.00	300.00	110.00	20.00	—	—	—	2,060.57	—
9,118.00	—	9,118.00	450.00	15.00	189.00	54.00	124.00	340.00	—	—	—	—	—	192.00	—
26,276.87	40.00	27,416.53	1,107.04	52.50	282.80	247.00	244.00	965.00	160.00	20.00	2.50	—	—	7,434.05	—
康 德 3 年 度															
14,076.00	—	14,076.00	242.65	—	—	95.00	60.00	500.00	2,461.25	—	—	—	—	1,423.78	—
766.21	—	766.21	71.95	9.30	51.33	21.20	—	—	67.30	—	—	—	12.70	719.99	—
791.91	—	791.91	—	—	—	—	—	—	—	—	—	—	—	549.13	—
6,210.00	70.00	6,303.96	310.00												

1 雜貨(兼業)經營收支(續)

調查地 克山 康德1-3年度

Table with columns: 商店番號, 營業關係, 其他費用, 利息, 收入, 損失. Rows include 康德1年度, 康德2年度, 康德3年度 with sub-rows for shops 1-6 and 1-10.

2 雜貨經營收支(續)

調查地 克山 康德1-3年度

Table with columns: 商店番號, 營業關係, 其他費用, 利息, 收入, 損失. Rows include 康德1年度, 康德2年度, 康德3年度 with sub-rows for shops 5, 9, 10 and 5, 7, 9, 11.

3 糧棧經營收支

調查地 克山 康德3年度

Table with columns: 商店番號, 營業關係, 總計, 總仕入高, 前期繰越, 經營費支出合計, 勞賃部分, 運費費用. Rows include shops 1-6, 7-20, and a total for 15 shops.

4 油房,燒鍋,火磨經營收支

調查地 克山 康德3年度

Table with columns: 商店番號, 營業關係, 總計, 總仕入高, 前期繰越, 經營費支出合計, 勞賃部分, 運費費用. Rows include shops 1-7 and a total for 5 shops.



3 糧 棧 經

調查地 克山 康德3年度

商店番號	營業關係	運 搬 費 用			其 他								
		運 費	車馬費	小 計	燈安費	文具費	印刷費	郵 費	電話費	旅 費	交際費	雜記費	
克 糧 棧 1	燒鍋、油房								60.00				
" 2	克糧棧 3 參照												
" 3	" 1 "												
" 4	" 6 "												
" 5	" 4 "												
" 6	" 2 "												
克 糧 7					1,852.62	257.37		399.68	679.43	184.35	421.04	186.00	
" 8				3,003.80	1,156.95				201.60	154.15			
" 9		8,480.00		9,980.00	320.00	185.40	50.00	10.55	58.50	188.70	154.50	140.60	
" 10				2,500.00	470.00			18.00	120.00		90.00	142.00	
" 11		940.35		940.35					60.00	125.00		125.00	
" 12									350.70				
" 13		15,016.60	36.00	18,485.30	930.00	40.00	60.00	25.00	120.00		120.00	147.00	
" 14		7,861.28		8,574.40								413.50	
" 15					350.00		30.00	55.00	150.00			250.00	
" 16		10,404.87		10,404.87	326.67				55.76				
" 17		28,940.00		28,940.00				50.50	303.81				
" 18					506.91	18.79	17.31		229.90	59.66			
" 19					550.00				180.00				
" 20													
計 15軒		71,543.10	33.00	82,728.72	6,463.15	501.56	157.31	568.73	2,569.70	711.86	785.54	1,404.10	

4 油房、燒鍋、火磨

調查地 克山 康德3年度

商店番號	營業關係	運 搬 費 用			其 他								
		運 費	車馬費	小 計	燈安費	文具費	印刷費	郵 費	電話費	旅 費	交際費	雜記費	
克 油 棧 1													
" 2	燒 鍋		50.00	250.00	550.00	40.00	30.00	60.00	60.00	150.00	300.00		
" 3	"	9,318.94		9,318.94	8,414.68	30.00	55.00	25.00	60.00				
" 4	"				1,800.00	50.00	50.00	30.00	60.00	110.00			
" 5	"					20.00					35.00		
" 6	"				99.00				15.00				
" 7	克糧棧 3 參照												
計 5軒		9,318.94	50.00	9,568.94	10,863.68	140.00	135.00	115.00	195.00	260.00	235.00		
克 燒 棧 1													
" 2	克油棧 1 參照												
" 3	克油棧 2 參照												
" 3	克糧棧 1 參照												
克 火 1		22,107.36			475.35	336.70		275.41	184.50	1,074.21	841.63		

營 收 支 (續)

諸手數料	費 用					利 益	收 入				損 失		
	其他雜費	支拂利息	保 險 費	諸 稅	借家地料		總取高	年末期卸	委託買賣手數料	收入利息		保管費	其 他
	2,952.25			16,936.00	120.00	28,361.53	465,362.72	20,227.00					
	1,817.54			1,667.78	780.00	9,361.70	851,869.85	938.59	9,989.69	89.52			
	2,508.81			1,931.51	657.50	7,992.86	550,961.93	2,314.56	9,005.30				
420.85	875.55	396.70	94.00	655.80	630.00	9,565.82	254,384.00						
	452.00			1,178.00	180.00	4,118.00	306,127.00		88.00				
	1,506.45			540.00	300.00	3,576.90	213,410.00	819.80	524.80			325.00	
	5,408.56				412.00	5,159.74	390,387.00	5,527.00	1,500.00				
160.00	1,106.00			6,962.50	460.00	5,400.00	390,305.80						
	1,424.62			6,410.48	120.00	52.81	240,612.00						
	3,025.00				720.00	1,489.00	399,334.00	33,715.00					
	938.84	453.47		3,058.17	324.00	1,955.11	218,563.09	12,552.00					
	1,355.27	1,010.69	165.75	8,520.00	486.00	11,455.12	485,370.75	18,362.00	2,868.89				
	1,022.39	1,600.08		891.30	200.00	8,080.14	174,998.15					133.64	
	5,540.80			1,444.00	500.00	4,035.40	290,425.43		2,069.00				
	1,273.98			700.00	120.00	5,293.88	237,716.60						
500.85	31,208.06	3,460.94	259.75	50,925.54	6,039.50	105,803.91	5,442,820.42	94,515.95	26,036.68	89.52		458.64	

4 經 營 收 支 (續)

諸手數料	費 用					利 益	收 入				損 失		
	其他雜費	支拂利息	保 險 費	諸 稅	借家地料		總取高	年末期卸	委託買賣手數料	收入利息		保管費	其 他
	600.00			12,000.00	900.00	500.00	99,040.00	20,250.00					
	7,770.05	1,968.58		20,234.58	2,351.00	12,811.00	207,648.05	70,281.25	1,211.00				
	499.60			800.00	400.00	489.30	46,225.85	1,297.65					
	532.00			200.00	750.00		10,245.00	1,479.40				403.00	
	871.00			975.00		416.00	20,824.00	2,080.00					
	10,272.65	1,968.58		34,209.58	4,401.00	14,207.30	383,982.90	95,388.30	1,211.00				408.60
	55,466.63	6,569.35	2,848.99	18,323.40		21,865.73	577,165.59	52,040.00				30,990.00	

調查地 訥河 康德1—3年度

商店番號	營業關係	總計	總止入高	前期繰越	經營費支出合計	管理費	勞 賃 部 分				運 扛力費
							勞 賃	食 費	其他工資	小 計	
康 德 1 年 度											
訥 雜 1		61,643.94	30,144.50	22,960.40	11,539.04	—	3,621.00	1,320.00	—	4,941.00	—
" 3		16,578.28	14,378.89	—	2,199.39	—	648.00	324.00	19.00	991.00	35.00
" 17		28,782.36	14,021.19	10,312.40	3,948.42	21.40	640.00	612.46	15.77	1,268.23	22.69
" 18		68,129.85	38,085.52	17,781.00	9,978.65	27.29	3,306.31	565.50	—	3,771.81	—
計 (4肆)		178,134.43	96,630.10	51,053.80	27,665.50	48.69	8,115.31	2,821.96	34.77	10,972.04	57.69
康 德 2 年 度											
訥 雜 1		57,431.98	25,915.60	19,153.32	12,363.06	—	3,280.80	1,608.65	—	4,889.45	—
" 3		33,348.85	22,602.91	6,554.88	4,091.06	—	683.00	618.46	—	1,301.46	11.72
" 7		74,544.90	47,297.00	10,105.94	11,480.96	—	2,570.00	1,296.00	—	3,866.00	245.00
" 9		19,636.33	13,620.27	3,041.80	2,674.26	—	1,230.60	612.53	—	1,843.13	—
" 10		113,000.00	90,000.00	—	8,200.00	—	2,300.00	1,200.00	—	3,500.00	—
" 13		33,518.14	24,729.58	—	3,033.58	—	422.79	369.24	—	792.03	—
" 14		32,736.00	22,180.00	—	3,996.00	—	960.00	655.00	—	1,615.00	—
" 16		3,673.78	3,043.14	—	630.64	—	273.50	148.49	10.00	431.99	—
" 17		51,424.87	29,947.19	14,006.20	4,320.24	24.80	563.90	470.36	41.22	1,075.48	34.85
" 18		127,601.24	92,755.65	16,841.15	12,157.08	6.26	2,668.17	826.70	—	3,494.87	—
計 (10肆)		546,916.09	372,091.35	69,803.29	63,246.88	31.06	14,942.76	7,775.43	51.22	22,769.41	291.57
康 德 3 年 度											
訥 雜 1		81,282.81	42,376.80	19,153.32	19,752.69	—	4,490.45	2,595.20	—	7,085.65	—
" 2		23,147.71	17,342.00	—	4,926.00	—	566.00	385.00	—	951.00	—
" 3		34,892.32	22,372.90	8,232.30	4,287.12	—	1,054.90	883.86	120.00	2,058.76	23.79
" 4		119,121.19	86,175.58	11,853.52	10,155.94	—	2,395.00	823.50	—	3,218.50	—
" 5		167,582.50	139,864.35	11,314.57	10,535.69	—	2,350.00	1,303.18	—	3,653.18	—
" 6		18,425.00	11,420.00	—	1,559.90	—	735.00	320.00	—	1,055.00	—
" 7		114,171.80	83,457.40	13,481.00	13,759.00	—	2,770.00	1,426.00	—	4,196.00	465.00
" 8		50,478.25	37,105.72	—	4,940.65	—	1,463.75	—	—	1,463.75	—
" 9		59,147.37	46,023.72	7,218.35	5,905.30	—	1,246.60	1,549.60	—	2,796.20	—
" 10		136,000.00	105,000.00	15,000.00	11,000.00	—	4,200.00	1,500.00	—	5,700.00	—
" 11		127,877.00	109,681.80	—	12,027.00	—	2,912.00	—	—	2,912.00	135.00
" 12		84,725.14	71,265.41	—	9,692.42	—	2,948.28	1,221.25	—	4,169.53	—
" 13		82,566.20	54,772.07	12,710.09	6,022.00	—	834.05	845.64	54.15	1,733.84	—
" 14		85,279.00	60,400.00	7,768.00	11,098.60	—	1,680.00	1,364.00	—	3,044.00	—
" 15		111,403.89	97,415.00	—	8,701.33	—	1,848.00	—	—	1,848.00	—
" 16		12,605.31	8,889.33	1,446.90	2,029.39	—	790.00	327.00	4.49	1,121.49	2.80
" 17		88,958.04	61,378.85	21,477.66	6,101.53	31.10	1,050.00	624.65	148.58	1,823.23	38.59
" 18		262,833.77	211,873.27	20,554.30	22,348.35	62.07	6,469.32	2,173.40	—	8,642.72	—
計 (18肆)		1,661,597.30	1,266,814.17	150,210.01	164,842.91	93.17	39,813.35	17,342.28	327.22	57,482.85	665.18

運 費	車馬費	小 計	其 他 費 用										其他雜費	支拂利息	
			禮券費	文具費	印刷費	郵 費	電話費	旅 費	交際費	經 記費	諸手續料				
811.24	—	811.24	582.66	45.00	35.00	40.00	100.00	20.00	90.00	—	—	—	—	810.57	906.00
315.00	—	350.00	76.62	22.19	11.00	22.19	—	—	44.36	—	—	—	—	55.57	—
1,163.70	13.40	1,199.79	66.47	7.43	19.27	17.00	—	—	37.00	22.50	—	—	—	111.93	—
1,162.88	—	1,162.88	—	—	—	—	81.86	—	—	—	—	—	—	446.05	1,714.29
3,452.82	13.40	3,523.91	725.75	74.62	65.27	79.19	181.86	57.00	156.86	—	—	—	—	1,424.12	2,620.28
康 德 1 年 度															
1,295.81	—	1,295.81	561.77	50.00	40.00	45.00	98.00	24.00	80.00	—	—	—	—	1,199.20	1,355.95
825.00	—	836.72	270.00	15.00	—	18.00	—	—	50.00	—	—	—	21.24	430.46	—
1,514.00	10.00	1,799.00	420.00	65.00	—	25.00	—	—	350.00	—	—	—	—	2,714.96	—
603.05	—	603.05	208.14	—	—	—	—	—	—	—	—	—	—	—	—
1,200.00	—	1,200.00	450.00	—	—	—	200.00	300.00	—	—	—	—	—	850.00	—
1,044.23	—	1,044.23	31.20	33.85	—	8.60	—	—	104.49	—	—	—	1.70	212.88	—
725.00	—	725.00	—	—	—	—	—	—	—	—	—	—	—	632.00	—
—	—	—	—	—	—	—	—	—	—	—	—	—	—	138.65	—
1,220.74	11.30	1,266.89	238.19	8.80	24.40	13.63	—	—	74.40	11.00	—	—	—	121.35	—
2,978.05	—	2,978.05	441.23	—	—	—	96.00	—	—	—	—	—	—	902.96	1,130.15
11,435.88	21.30	11,748.75	2,620.53	177.65	64.40	110.23	294.00	852.89	141.00	—	—	22.94	7,202.46	2,496.10	
康 德 2 年 度															
5,940.83	—	5,940.83	882.82	75.00	60.00	50.00	95.00	120.00	100.00	—	—	—	—	1,794.98	1,353.40
185.00	—	185.00	—	—	—	—	—	—	—	—	—	—	—	3,215.00	—
490.00	—	513.79	337.64	20.00	15.00	20.00	—	—	50.00	—	—	—	—	426.18	—
2,126.79	—	2,126.79	468.97	—	—	—	—	—	—	—	—	—	—	3,022.43	84.00
4,453.41	—	4,453.41	—	—	—	—	—	—	—	—	—	—	—	1,120.92	—
140.00	—	140.00	32.40	5.00	—	7.00	—	—	—	—	—	—	—	65.50	—
2,306.00	15.00	2,786.00	450.00	68.00	—	30.00	—	—	280.00	—	—	—	—	2,894.00	—
1,066.27	—	1,066.27	—	—	—	—	—	—	—	—	—	—	—	1,272.39	—
1,496.10	—	1,496.10	35.00	—	—	50.00	—	—	—	—	—	—	—	—	—
2,000.00	—	2,000.00	600.00	—	—	—	—	—	—	—	—	—	—	1,000.00	—
2,550.00	—	2,685.00	—	—	—	—	—	—	—	—	—	—	—	4,800.00	—
1,596.22	—	1,596.22	—	—	—	—	—	—	—	—	—	—	—	2,202.00	—
2,027.08	—	2,027.08	69.54	36.70	—	17.23	—	—	112.55	—	—	—	3.50	667.66	—
2,187.00	—	2,187.00	1,380.00	—	—	—	—	—	—	—	—	—	—	2,731.00	—
2,939.87	—	2,939.87	155.00	34.50	—	—	—	—	81.52	—	—	—	—	1,725.52	—
172.80	4.60	180.20	172.60	8.56	11.60	5.48	—	—	10.80	13.50	—	—	—	20.37	—
1,917.17	13.60	1,969.36	379.68	10.70	25.78	18.70	—	—	186.76	10.55	—	—	—	286.39	—
8,034.89	—	8,034.89	1,334.27	—	—	—	96.00	—	—	—	—	—	—	2,179.14	—
41,629.43	33.20	42,327.81	6,357.92	258.46	112.38	198.41	192.00	791.63	174.05	—	—	3.50	29,423.48	1,437.40	



2 粮 棧 經

調查地 訥河 康德3年度

商店番號	營業關係	運 搬 費 用			其 他								
		運 費	車馬費	小 計	燈炭費	文具費	印刷費	郵 費	電話費	旅 費	交際費	經記費	
訥 粮 兼 1	金 店												
訥 粮 2								110.10	207.00				
" 3									237.00				
" 4													
" 5		2,117.13		3,880.95					18.00				
" 6					974.15	237.80		78.20	151.70	252.40	162.84		
" 7		96.69		4,871.68	819.85			176.00		208.37		197.00	
" 8					554.00								
" 9					505.27				96.00				108.30
計 (9軒)		2,213.82		8,752.63	2,853.27	237.80		364.30	709.70	460.77	162.84		305.30

3 油 房、火 磨、燒

調查地 訥河 康德3年度

商店番號	營業關係	運 搬 費 用			其 他								
		運 費	車馬費	小 計	燈炭費	文具費	印刷費	郵 費	電話費	旅 費	交際費	經記費	
訥 油 兼 1	火 磨												
訥 油 2					387.70								
" 3				49.00	418.00								
" 4		783.09		1,293.09	613.22	150.00	36.35	12.00	96.00		20.00		
訥 油 兼 5	燒 鍋								96.00				
計 (5軒)		783.09		1,342.09	1,428.92	150.00	36.35	12.00	192.00		20.00		
訥 火 兼 1													
訥 火 2				2,168.60							1,416.98		
訥 燒 1		834.00		834.00	580.00				96.00	150.00	350.00		
訥 燒 兼 2													

營 收 支(續)

費	用	利 益	收 入				損 失						
			總取費高	年末剩卸	委託買賣 手續費	收入利息保管費 其他							
諸手數料	其他雜費	支拂利息	保 險 費	諸 稅	借家地料	650.00	5,340.00	350,931.20	5,934.00			23,042.80	
	909.74	294.09			325.00	2,192.27	375,826.92	70,687.83	638.84			1,544.11	
	237.00	1,576.00			220.00	10,422.06	349,024.00		3,331.00			32,585.06	
	3,287.00			1,720.00		4,600.00	288,021.00	10,720.00	3,100.00			16,232.00	
	414.24	201.07		13,434.69	725.00	4,500.00	187,126.46	10,752.00	168.36			28,362.13	
	850.05				450.00	10,726.67	331,989.47	2,280.00					
	2,671.45	1,239.24		756.00	480.00	13,071.55	718,082.78	14,845.65	3,852.53				
	773.00	763.00		90.00	350.00	4,075.00	127,117.00	18,015.00				110.00	
	2,715.68	244.77		4,755.82	405.00	2,003.12	221,204.44	16,094.00				17,357.78	
	13,946.16	4,318.17		20,756.51	3,615.00	56,930.67	2,949,323.27	149,328.48	11,090.73			119,233.88	

鍋 經 營 收 支(續)

費	用	利 益	收 入				損 失						
			總取費高	年末剩卸	委託買賣 手續費	收入利息保管費 其他							
諸手數料	其他雜費	支拂利息	保 險 費	諸 稅	借家地料	9,157.76	81,129.92	179.25					
	1,094.98			1,362.50		3,885.00	29,847.90	2,393.75					
	2,312.00			2,355.00		1,409.00	36,381.00	5,500.00				4,430.00	
	29,587.09		43.22	8,500.00	160.00	2,607.63	121,780.08	32,826.55					
	13,910.90	7,687.35		17,336.34	2,000.00	7,881.19	106,349.58	23,540.00					
	58,071.29	7,687.35	43.22	29,553.84	2,160.00	24,940.58	375,488.48	64,439.55				4,430.00	
	80,101.95	3,243.26		14,158.14	655.00		180,733.11	28,804.00					
	12,589.20	4,200.00					54,113.80	5,550.00					

224

昭和十三年三月五日印刷  
昭和十三年三月十日發行

北滿調查刊行書第一十號  
北滿鐵道背後地團調查統計編

(非賣品)

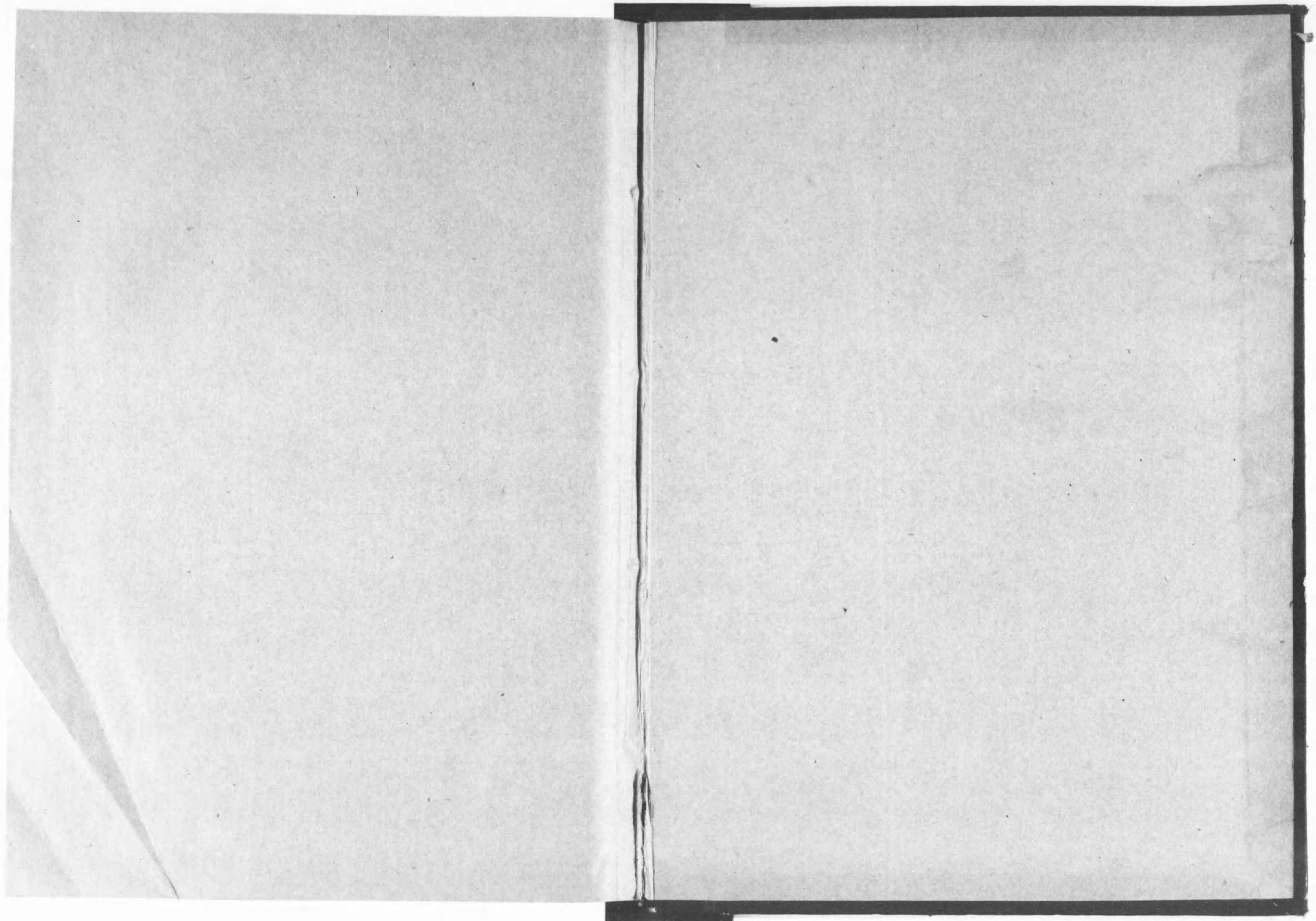
哈爾濱南崗大直街八八號  
著者 野 中 時 雄

哈爾濱通道街六順街一九號  
印刷人 貞 永 綠

哈爾濱通道街六順街一九號  
印刷所 滿鐵・哈爾濱印刷所

哈爾濱南崗大直街一三五號  
發行所 滿鐵・北滿經濟調查所

14.5  
756



14. 5-756  
1200501218547  
145  
56

終