

14.2イ-77
 1200701602281
 77

14.24

0m 1 2 3 4 5 6 7 8 9 10 11 12 13 14

始



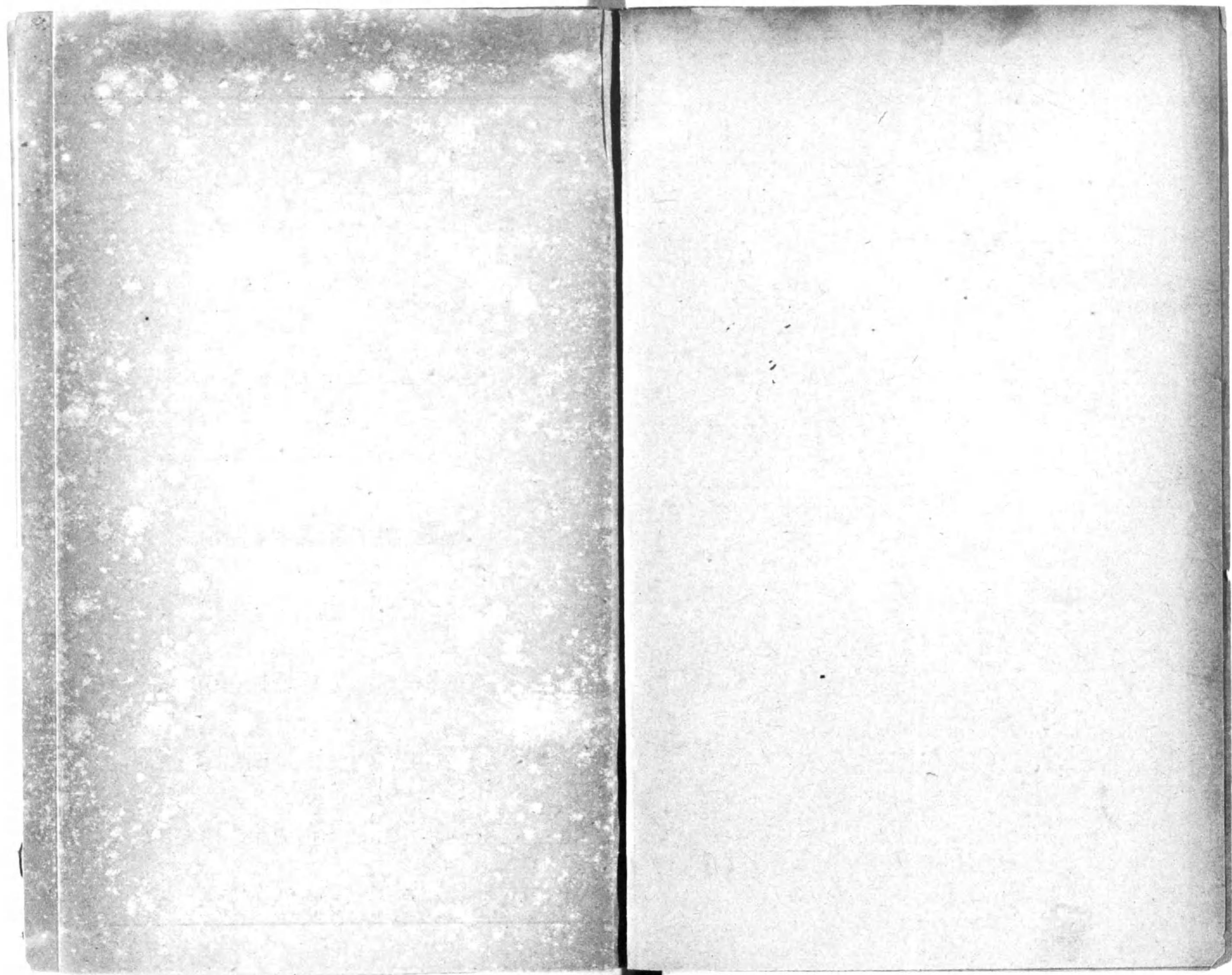
14
17

明治三十五年五月

巖手縣蠶種檢查成績

附蠶種檢查法規

岩手縣內務部



岩手縣蠶種檢查成績累年比較表 其一

△○ハ増
△ハ減

郡市名	化性	化期	蠶種製造者	製糸用種合格枚數	原種合格枚數		有毒其他數		百分率
					第一化性	第二化性	第一化性	第二化性	
岩手郡	一一一	一一一	一一二	四八	二〇八	三五七	一五	二八〇	二二、五
紫波郡	一一一	一一一	一六	二九三	三、三六九	三四七	二〇	三、八三六	九、三
稗貫郡	一一一	一一一	三九	五八五	四、二七五	一、八四八	五九	六、六九二	三〇、二
和賀郡	一一一	一一一	〇六三	二、〇八三	二〇、八二六	六、二四四	一、二二六	二八、二八六	二三、一
膽澤郡	一一一	一一一	一五	一八九	一、四二六	八五九	三九	二、三三四	三六、五
江刺郡	一一一	一一一	一一	六一九	九、一三七	七三三	七七	一〇、五八四	〇、七
西磐井郡	一一一	一一一	二〇	三、〇四二	一六、八二四	七、三六二	一九〇	二六、二一六	二八、五
東磐井郡	一一一	一一一	九	一、〇一五	三、〇一一	一、八〇七	二六四	五、〇八二	三五、六
氣仙郡	一一一	一一一	三	三三二	四〇〇	一、〇九〇	二四	一、四八四	七、一
上閉伊郡	一一一	一一一	二	一六三	二、二八二	二九	四二	二、三五二	二〇、〇
下閉伊郡	一一一	一一一	八	八六九	八、六五九	二、七三一	一四五	一一、五三四	二三、六
九戸郡	一一一	一一一	一	一〇三	一、〇七九	二〇	一五	一、一〇四	一〇、〇
二戸郡	一一一	一一一	一六	一、二八一	八、五〇八	二、七五九	四四八	一一、七一一	二四、七
盛岡市	一一一	一一一	四	一〇四	一、七七七	七三三	四八	二、五四八	二八、九
計	一一一	一一一	一九	一〇、六六一	八一、七八〇	二六、七三五	一、四四三	一一四、〇五三	二四、六
三十三年	一一一	一一一	二六	一一、一〇四	八、七六〇	二六、七三五	一、四四三	一一四、〇五三	二四、六
三十二年	一一一	一一一	三三	一〇、一五〇	八、七六〇	二六、七三五	一、四四三	一一四、〇五三	二四、六
增減比卅二年	○	○	△	○	○	○	△	△	△
比卅一年	○	○	○	○	○	○	△	△	△

其二

郡市名	化性	化期	蠶種製造者	製糸用種合格枚數	原種合格枚數	有毒其他數	百分率
岩手郡	一一一	一一一	一一二	四八	二〇八	三五七	二八〇
紫波郡	一一一	一一一	一六	二九三	三、三六九	三四七	三、八三六
稗貫郡	一一一	一一一	三九	五八五	四、二七五	一、八四八	六、六九二
和賀郡	一一一	一一一	〇六三	二、〇八三	二〇、八二六	六、二四四	二八、二八六
膽澤郡	一一一	一一一	一五	一八九	一、四二六	八五九	二、三三四
江刺郡	一一一	一一一	一一	六一九	九、一三七	七三三	一〇、五八四
西磐井郡	一一一	一一一	二〇	三、〇四二	一六、八二四	七、三六二	二六、二一六
東磐井郡	一一一	一一一	九	一、〇一五	三、〇一一	一、八〇七	五、〇八二
氣仙郡	一一一	一一一	三	三三二	四〇〇	一、〇九〇	一、四八四
上閉伊郡	一一一	一一一	二	一六三	二、二八二	二九	二、三五二
下閉伊郡	一一一	一一一	八	八六九	八、六五九	二、七三一	一一、五三四
九戸郡	一一一	一一一	一	一〇三	一、〇七九	二〇	一、一〇四
二戸郡	一一一	一一一	一六	一、二八一	八、五〇八	二、七五九	一一、七一一
盛岡市	一一一	一一一	四	一〇四	一、七七七	七三三	二、五四八
計	一一一	一一一	一九	一〇、六六一	八一、七八〇	二六、七三五	一一四、〇五三
三十三年	一一一	一一一	二六	一一、一〇四	八、七六〇	二六、七三五	一一四、〇五三
三十二年	一一一	一一一	三三	一〇、一五〇	八、七六〇	二六、七三五	一一四、〇五三
增減比卅二年	○	○	△	○	○	○	△
比卅一年	○	○	○	○	○	○	△

岩手郡	紫波郡	稗貫郡	和賀郡	膽澤郡	江刺郡	西磐井郡	東磐井郡	氣仙郡	上閉伊郡	下閉伊郡	九戸郡	二戸郡	盛岡市	計	三十三年	三十二年	三十一年
二二一	二二一	二二一	二二一	二二一	二二一	二二一	二二一	二二一	二二一	二二一	二二一	二二一	二二一	二二一	二二一	二二一	二二一
一一一	一一一	一一一	一一一	一一一	一一一	一一一	一一一	一一一	一一一	一一一	一一一	一一一	一一一	一一一	一一一	一一一	一一一
一一二	一一六	三九	二六	一五	一一	二〇	九	三	二	一八	一一	一六	二四	一九	二六	二〇	一三
四八	二九	五八	二〇	一八	六九	三〇	一〇	三三	一六	八六	一〇	一八	一〇	一〇	一一	六二	二
二〇八	三、六九	四、七五	二〇、八二	一、四三	九、二七	一六、八四	三、一〇	四〇〇	二、二八	八、六五	一、〇七	八、五〇	一、七七	八、七八	二、七二	三七、一〇	三七、五
五七	三、七	一、八四	六、二四	八五九	七三	七、三二	一、八〇	一、〇七	二、七五	二、七二	二、一〇	二、七五	七三	二、七五	四、四六	二六、六一	一、六八
一五	二〇	五九	一、二六	三九	七	一、九〇	二六	二四	四二	一四五	一	四八	六	五、五	九、五二	一、三九	六三
二八〇	三、八三	六、六九	二八、二八	二、三三	一〇、五八	二六、一六	五、〇八	一、四八	二、三五	一一、五三	一、一〇	二、五八	二、八〇	一一四、〇五	二二、八二	六四、八六	二、四八
二、九五	八、九	三〇、二	二六、二	三六、五	〇、四	二八、五	三五、六	七、一	二〇、〇	二九、五	四、七	三、七	一〇、八	二四、六	四七、一	四一、八	六九、六

備考 二化性第一化ハ前年ニ比較スヘキモノナシ又原種用印アルモノヲ製糸用種ニ變更セル一化性蠶種一千二
百八十八蛾ハ百蛾一枚ノ割合ニテ製糸用種中ニ算入セリ

岩手縣蠶種檢查成績

凡例

本篇ハ明治三十四年度ニ於ケル本縣蠶種檢查ノ成績ヲ類集シタルモノニシテ附スルニ蠶種檢查ニ關スル法規ヲ以テセリ

篇中主要ノ檢查成績ハ蠶種檢查所郡市別町村別ノ三種ニ調成シ且ツ郡市別表ノ末尾ニハ前年度ノ成績ヲ

並載シテ參照ノ便ニ供ス

一 篇中卵檢查成績ノ原種百蛾ニ對スル蠶種產額ハ種繭檢查成績ノ掃立蛾數ニ依リ算出シタルモノナリ又蠶種產額ニ原種用種ト製絲用種ト區別ナキハ原種用紙ハ百蛾ヲ以テ一枚ニ換算シ製糸用種ニ合算セルモノナリ

一 篇箱中原種母蛾檢查成績ノ有毒百分率ハ無毒及有毒蛾ノ合數ニ對スル有毒蛾數ノ割合ニシテ其他ノ蛾數ヲ算入セス

凡例



目次

蠶種檢查ノ梗概

蠶種檢查所

蠶種檢查員

蠶種檢查期間

蠶種檢查費

養蠶狀況視察成績

一 化性檢查所別表

一 化性郡市別表

二 化性第一化期郡市別表

二 化性第二化期郡市別表

二 化性第二化期郡市別表

二 化性第二化期郡市別表

種繭檢查成績

一 同 二 三 四 五 同 六 七 八 九 同 十

頁 頁 頁 頁 頁 頁 頁 頁 頁 頁 頁 頁

目次

一化性檢查所別表	十一頁
一化性郡市別表	同
一化性町村別表	十二頁
二化性第一化期檢查所別表	十六頁
二化性第一化期郡市別表	同
二化性第一化期町村別表	十七頁
二化性第二化期檢查所別表	十九頁
二化性第二化期郡市別表	同
二化性第二化期町村別表	二十頁
卵檢查成績	二十二頁
一化性檢查所別表	同
一化性郡市別表	二十三頁
一化性町村別表	二十四頁
二化性第一化期檢查所別表	二十七頁
二化性第一化期郡市別表	二十八頁

二化性第一化期町村別表	二十九頁
二化性第二化期檢查所別表	三十一頁
二化性第二化期郡市別表	同
二化性第二化期町村別表	三十二頁
原種母蛾檢查成績	三十四頁
一化性檢查所別表	同
一化性郡市別表	三十五頁
一化性町村別表	三十六頁
二化性第一化期檢查所別表	三十九頁
二化性第一化期郡市別表	四十頁
二化性第一化期町村別表	四十一頁
二化性第二化期檢查所別表	四十二頁
二化性第二化期郡市別表	四十三頁
二化性第二化期町村別表	四十四頁
證印變更檢查成績	四十五頁

一 化性検査所別表 四十六頁

一 化性郡市別表 四十六頁

一 化性町村別表 同

原種掃立以後休業其他ノ爲検査ヲ施サ、ルモノ、調査成績 四十七頁

附 録

蠶種検査法 一 頁

蠶種検査法施行規則 三 頁

蠶種検査法施行手續 十七 頁

蠶種検査所處務規程 二十九 頁

蠶種病毒検査規則 三十七 頁

蠶種検査所員服務心得 三十九 頁

岩手縣蠶種検査成績

蠶種検査ノ梗概

蠶種検査法施行ニ關スル手續ハ管内ヲ五區ニ分チ各區ニ一ノ検査所ヲ置キ原種掃立ノ當初ニ於テ之ヲ開キ各検査所ニハ事務ノ繁閑ニ依リテ一名乃至二名ノ検査員ト一名ノ事務員ヲ在勤セシメ更ニ必要ニ應ジ時々助手ヲ雇入レ検査ヲ施行シ結了スルニ從ツテ漸次各検査所ヲ閉鎖シ検査所員ヲ解備セリ其間時々主任官ヲ派出シ監督上遺漏ナキヲ期セリ以下項ヲ分ツテ詳細ヲ記スヘシ

蠶種検査所

蠶種検査所ノ名稱位置及所轄區域ハ左ノ如シ

名	稱	位	置	所	轄	區	域
盛岡	蠶種検査所	盛岡	巖手郡、紫波郡、稗貫郡、盛岡市				
黒澤尻	蠶種検査所	和賀郡	黒澤尻町	和賀郡、膽澤郡、江刺郡、上閉伊郡			
一關	蠶種検査所	西磐井郡	一關町	西磐井郡、東磐井郡、氣仙郡			
宮古	蠶種検査所	下閉伊郡	宮古町	下閉伊郡			
福岡	蠶種検査所	二戸郡	福岡町	九戸郡、二戸郡			

蠶種検査ノ梗概、蠶種検査所

蠶種検査員

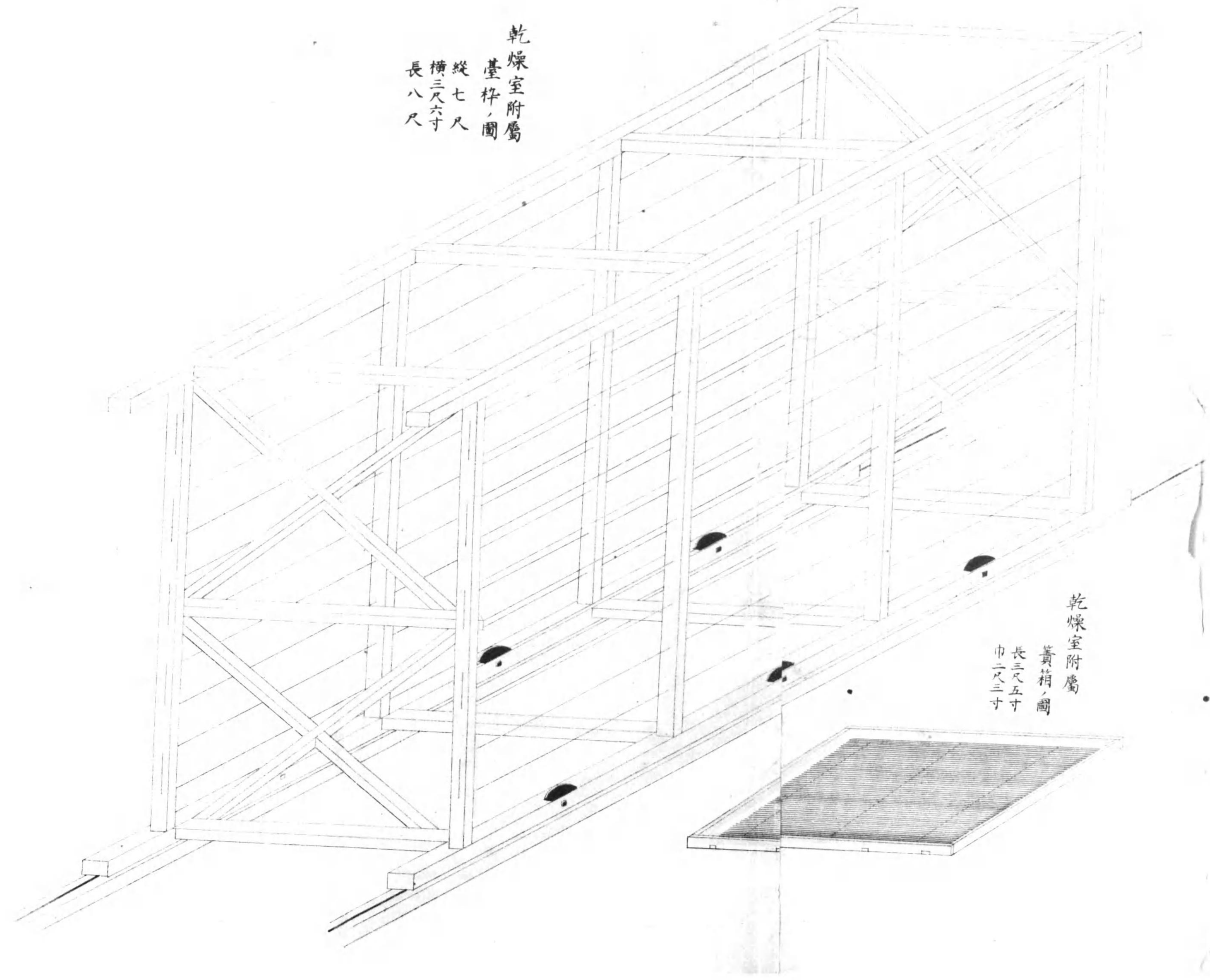
蠶種検査員ハ悉ク蠶種検査法施行規則第二十七條第二項ニ該當スル資格所有者ヨリ採用セリ其氏名及在勤検査所左ノ如シ

在勤検査所	氏名
盛岡	熊谷重右衛門
黒澤尻	小原忠四郎
一宮	梅津善次郎
宮古	吉田庄助
福岡	佐藤龜太郎
福岡	村上清兵衛
福岡	高橋林宗一
福岡	黒澤宗一

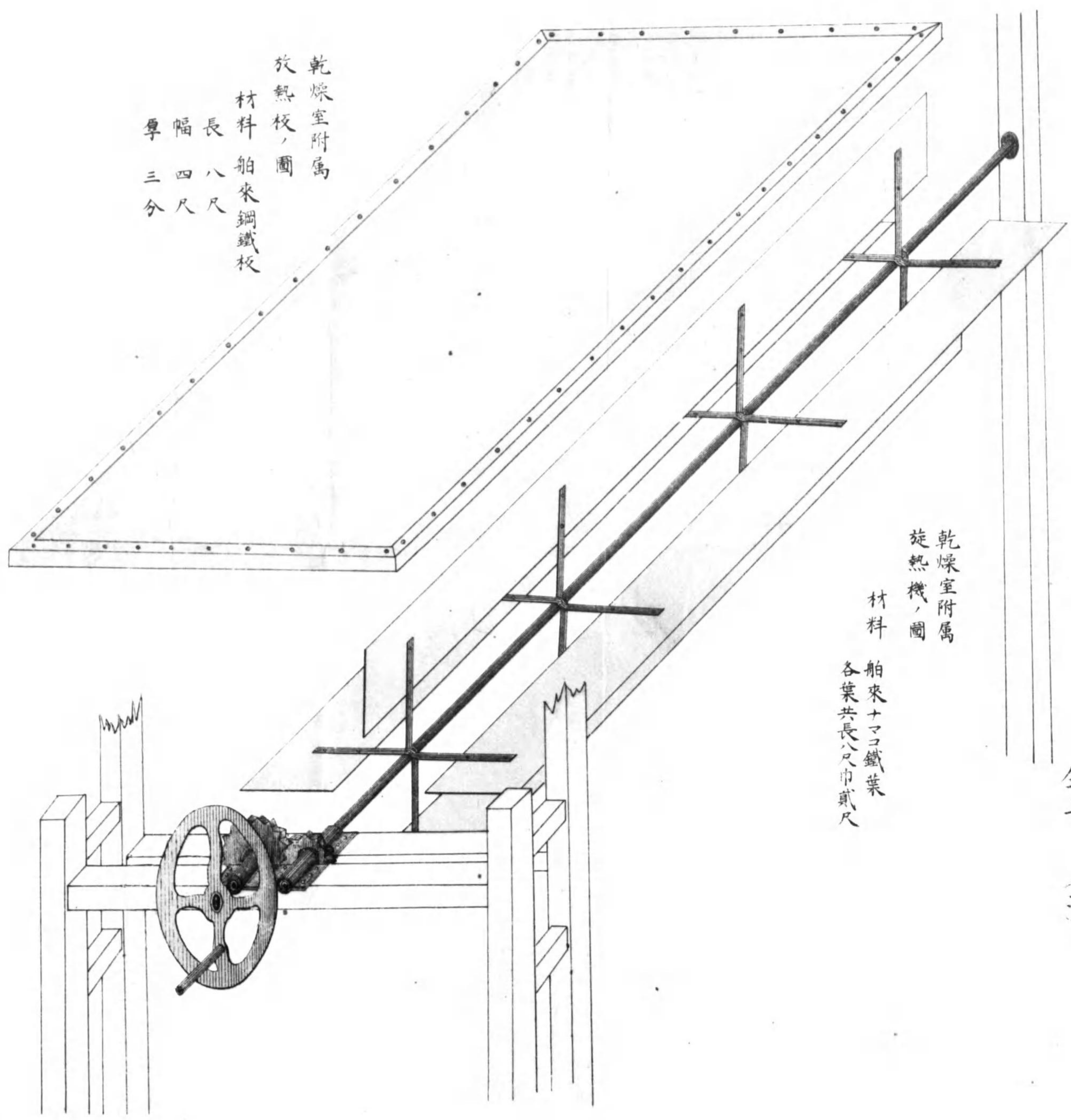
以上各検査期ニ於テ頭書ノ検査所ニ在勤セルモノニシテ検査所名ノ記入ナキハ其期ノ検査ニ従事セサルモノナリ而シテ佐藤龜太郎ハ九戸郡農事巡回教師現職ノマ、福岡検査所々轄内ノ或一部ヲ限り検査ヲ依頼セルモノナリ

0 1 2 3 4 5 6 7 8 9 10 11 12 3 4

乾燥室附屬
臺枰圖
縱七尺
橫三尺六寸
長八尺



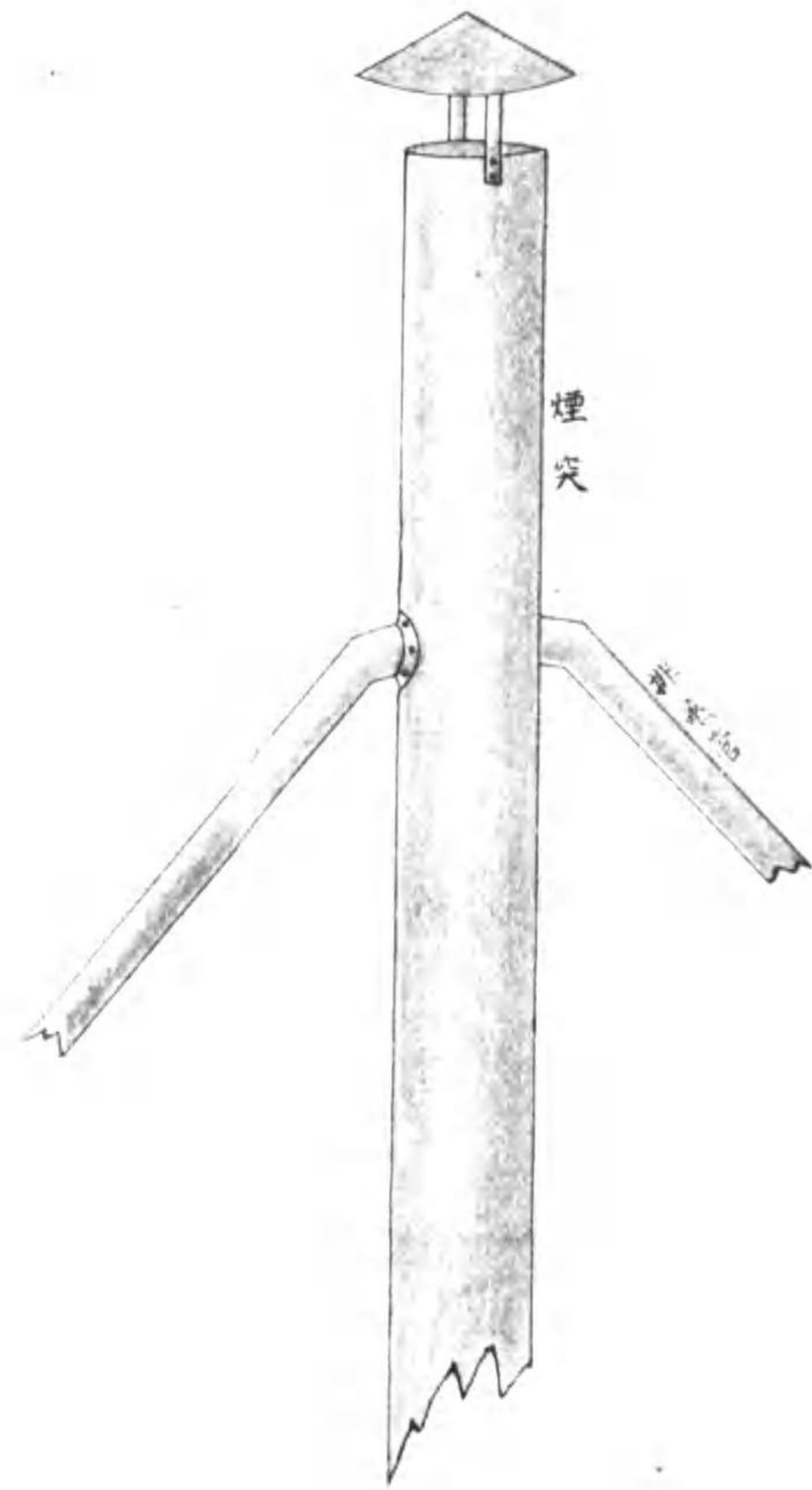
乾燥室附屬
簀箱圖
長三尺五寸
巾二尺三寸



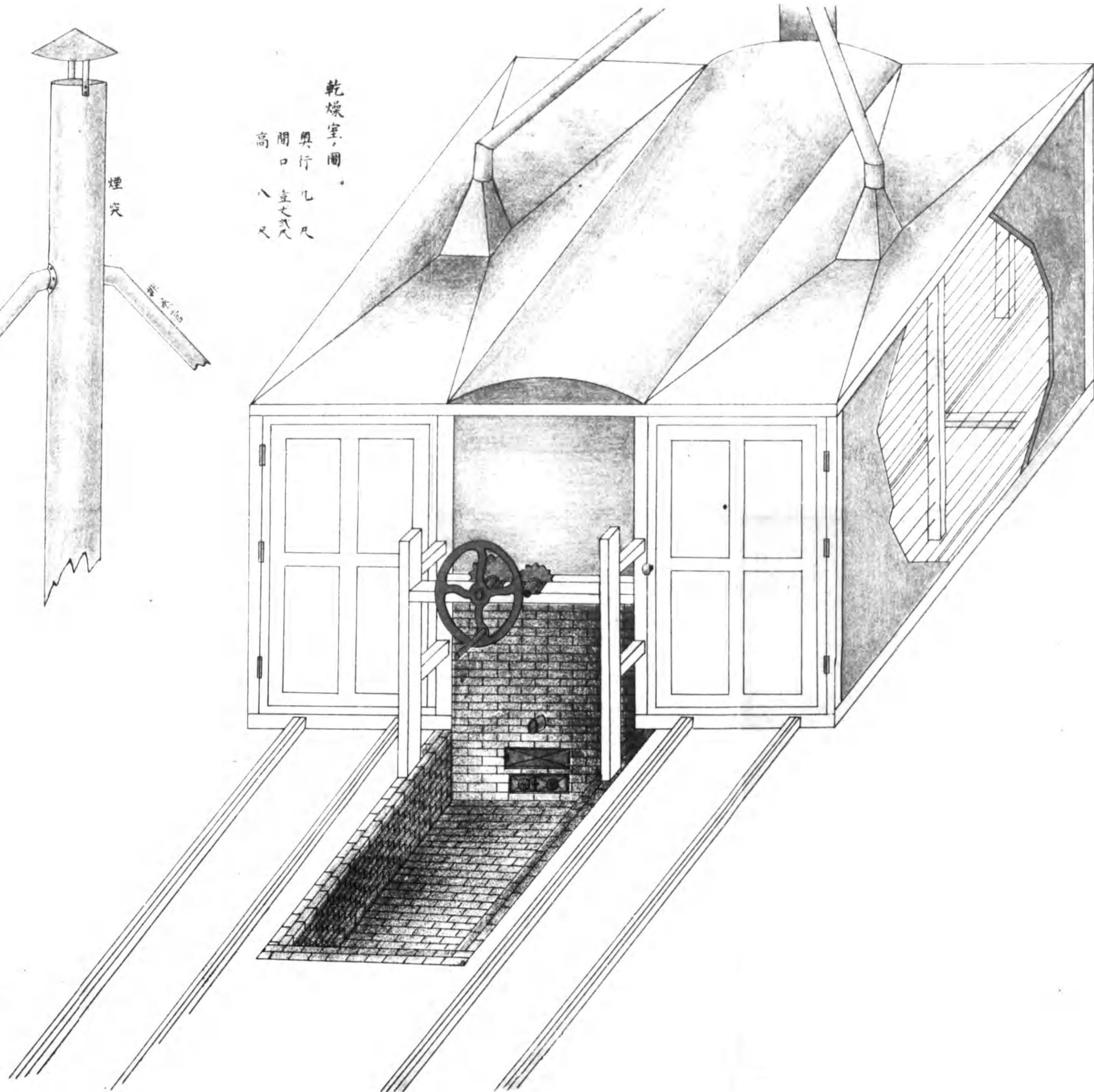
乾燥室附屬
放熱板圖
材料 舶來鋼鐵板
長 八尺
幅 四尺
厚 三分

乾燥室附屬
旋熱機圖
材料 舶來十寸鐵葉
各葉共長八尺巾貳尺

全上 (三)



乾燥室圖
奥行 九尺
間口 五丈八尺
高 八尺



蠶種検査期間

各検査所ニ於ケル検査ノ開始及終了月日ハ左ノ如シ

検査所	検査種別	一化性		二化性第一化期		二化性第二化期		
		始	終	始	終	始	終	
盛岡	養蠶視察	第一回	五月十八日	六月四日	五月二十日	七月廿九日	七月十九日	八月八日
		第二回	六月十二日	六月廿二日	六月十二日	六月廿二日	八月一日	八月十五日
		第三回	六月廿五日	七月十三日	六月廿五日	七月十三日	八月十四日	八月十四日
	種繭検査	第一回	六月廿五日	七月十三日	六月廿五日	七月十三日	八月十四日	八月十四日
		第二回	八月四日	八月十日	七月十四日	八月八日	八月廿二日	九月三日
		第三回	九月一日	十月十二日	七月三日	七月廿三日	九月十五日	九月十八日
母蛾検査	第一回	五月二十日	六月四日	五月二十日	六月五日	九月一日	十月十二日	
	第二回	六月十三日	六月三十日	六月十三日	六月廿九日	七月廿九日	八月十三日	
	第三回	七月一日	七月廿六日	七月一日	七月廿六日	七月廿九日	八月十三日	
黒澤尻	養蠶視察	第一回	五月十八日	六月四日	五月二十日	七月廿九日	七月十九日	八月八日
		第二回	六月十二日	六月廿二日	六月十二日	六月廿二日	八月一日	八月十五日
		第三回	六月廿五日	七月十三日	六月廿五日	七月十三日	八月十四日	八月十四日
	種繭検査	第一回	六月廿五日	七月十三日	六月廿五日	七月十三日	八月十四日	八月十四日
		第二回	八月四日	八月十日	七月十四日	八月八日	八月廿二日	九月三日
		第三回	九月一日	十月十二日	七月三日	七月廿三日	九月十五日	九月十八日
母蛾検査	第一回	五月二十日	六月四日	五月二十日	六月五日	九月一日	十月十二日	
	第二回	六月十三日	六月三十日	六月十三日	六月廿九日	七月廿九日	八月十三日	
	第三回	七月一日	七月廿六日	七月一日	七月廿六日	七月廿九日	八月十三日	

蠶種検査期間

蠶種検査期間、蠶種検査費

關		宮		福	
種繭検査	卵検査	種繭検査	卵検査	種繭検査	卵検査
六月廿七日	七月廿二日	六月廿七日	七月廿二日	六月廿七日	七月廿二日
五月廿三日	六月二日	五月廿三日	六月二日	五月廿三日	六月二日
六月十七日	六月十五日	六月十七日	六月十五日	六月十七日	六月十五日
六月廿九日	八月二日	六月廿九日	八月二日	六月廿九日	八月二日
八月四日	八月廿一日	八月四日	八月廿一日	八月四日	八月廿一日
九月一日	十月十日	九月一日	十月十日	九月一日	十月十日
五月廿五日	六月三日	五月廿五日	六月三日	五月廿五日	六月三日
六月十二日	六月廿一日	六月十二日	六月廿一日	六月十二日	六月廿一日
六月廿四日	六月三十日	六月廿四日	六月三十日	六月廿四日	六月三十日
七月廿七日	八月一日	七月廿七日	八月一日	七月廿七日	八月一日
七月廿七日	八月一日	七月廿七日	八月一日	七月廿七日	八月一日
九月二日	十月七日	九月二日	十月七日	九月二日	十月七日
七月二十日	七月十日	七月二十日	七月十日	七月二十日	七月十日
七月十一日	七月十一日	七月十一日	七月十一日	七月十一日	七月十一日
七月十二日	七月十二日	七月十二日	七月十二日	七月十二日	七月十二日
五月廿九日	五月廿八日	五月廿九日	五月廿八日	五月廿九日	五月廿八日
六月十二日	六月九日	六月十二日	六月九日	六月十二日	六月九日
六月廿四日	六月廿二日	六月廿四日	六月廿二日	六月廿四日	六月廿二日
七月四日	七月四日	七月四日	七月四日	七月四日	七月四日
八月十二日	八月十二日	八月十二日	八月十二日	八月十二日	八月十二日
六月廿六日	六月廿六日	六月廿六日	六月廿六日	六月廿六日	六月廿六日
六月廿五日	五月廿五日	六月廿五日	五月廿五日	六月廿五日	五月廿五日
六月三日	六月三日	六月三日	六月三日	六月三日	六月三日
八月十二日	八月十二日	八月十二日	八月十二日	八月十二日	八月十二日
九月十七日	九月十七日	九月十七日	九月十七日	九月十七日	九月十七日
九月一日	七月廿七日	九月一日	七月廿七日	九月一日	七月廿七日
九月三日	八月十二日	九月三日	八月十二日	九月三日	八月十二日
八月十九日	八月十九日	八月十九日	八月十九日	八月十九日	八月十九日
九月三日	九月三日	九月三日	九月三日	九月三日	九月三日
九月一日	九月一日	九月一日	九月一日	九月一日	九月一日
八月廿二日	八月廿二日	八月廿二日	八月廿二日	八月廿二日	八月廿二日
九月四日	九月四日	九月四日	九月四日	九月四日	九月四日
十月九日	十月九日	十月九日	十月九日	十月九日	十月九日
九月六日	九月六日	九月六日	九月六日	九月六日	九月六日
九月十七日	九月十七日	九月十七日	九月十七日	九月十七日	九月十七日
十月十日	十月十日	十月十日	十月十日	十月十日	十月十日
八月三日	八月三日	八月三日	八月三日	八月三日	八月三日
八月十五日	八月十五日	八月十五日	八月十五日	八月十五日	八月十五日
九月四日	九月四日	九月四日	九月四日	九月四日	九月四日
九月十七日	九月十七日	九月十七日	九月十七日	九月十七日	九月十七日
十月七日	十月七日	十月七日	十月七日	十月七日	十月七日

蠶種検査費

本年度ニ於ケル經費豫算額ハ參千四百六拾五圓四錢ニシテ前年度ニ比シ壹千九拾七圓八拾九錢五厘ヲ増加セリ其細目ハ左ノ如シ

- 一金參千四百六拾五圓四錢
- 内
- 金貳千八百八拾八圓
- 金壹千九拾五圓八拾四錢
- 金七拾九圓五拾錢
- 金五拾參圓七拾錢
- 金貳拾四圓
- 金貳拾四圓
- 雜費
- 豫算總額
- 備給
- 旅費
- 備品費
- 消耗品費
- 通信運搬費

養蠶狀況視察成績

養蠶期中二回乃至三回其狀況ヲ視察セリ本項示ス所ノ蠶種製造者數及原種掃立ノ數量ハ掃立當時即第一回視察ノ成績ニシテ之ヲ前年ニ比較スルニ蠶種製造者ハ一化性ニ於テ十八人二化性第二化期ニ於テ(二化性第一化期ハキモノナシ以下同シ)一人ヲ増加セリ原種掃立蠶數ハ一化性ニ於テ一万四千四百六十三蛾(蠶量ハ前年ニ比較スルハ前年ニ比較ス)二化期ニ於テ一千五十七蛾ヲ増加セリ即左ノ如シ

一化性検査所別表

養蠶狀況視察成績、一化性検査別表

二化性第一化期郡市別表

郡市名	蠶種製造者數	原種掃立蛾數	同上蟻量	掃立月日
岩手波賀郡	一	三〇	三、〇〇〇	五月廿三日
岩手貫賀郡	一	六〇	三、〇〇〇	五月廿一日
岩手澤刺郡	一	二四	七、〇〇〇	五月廿八日
岩手和賀郡	一	一〇〇	三、七〇〇	五月廿六日
岩手膽刺郡	一	五〇	二、二〇〇	五月廿四日
岩手江刺郡	一	六〇	一、〇〇〇	五月廿五日
岩手西刺郡	一	六〇	七〇	五月廿四日
岩手東刺郡	一	六〇	一、〇〇〇	五月廿五日
岩手氣刺郡	一	六〇	一、〇〇〇	五月廿五日
岩手北上郡	一	六〇	一、〇〇〇	五月廿五日
岩手下北郡	一	六〇	一、〇〇〇	五月廿五日
岩手二戸郡	一	六〇	一、〇〇〇	五月廿五日
岩手盛岡郡	一	六〇	一、〇〇〇	五月廿五日
計	四	一、〇一〇	一〇三、天	

二化性第二化期檢查所別表

郡市名	蠶種製造者數	原種掃立蛾數	同上蟻量	掃立月日
盛岡尻岡	四	三六	一三、六〇	自七月十五日
盛岡關古	二	九七	四、七〇	自七月廿三日
盛岡黒澤	一	三	七〇	自七月廿六日
盛岡宮古	一	九	三、四〇	自七月廿八日
計	七	一、九六	二〇、四〇	

二化性第二化期郡市別表、種繭検査成績

郡市名	蠶種製造者數	厚種掃立蠶數	同上蠶量	掃立月日
江刺郡	1	17	400	七月十五日
西磐井郡	1	3	70	七月十六日
東磐井郡	1	1	1	七月十九日
氣仙郡	1	1	1	七月三十日
上閉伊郡	1	3	250	七月二十日
下閉伊郡	1	7	1000	七月二十八日
九戸郡	1	35	340	七月二十八日
二戸郡	4	28	780	七月二十八日
盛岡市	27	191	640	七月二十八日
三十三年計	26	91	240	

種繭検査成績

種繭合格額ハ一化性ニアリテハ百二十九石一斗七升四合ニシテ二化性ニアリテハ第一化期ハ九石二斗五升九合第二化期ハ五斗四升九合ナリ之ヲ前年ニ比スルニ一化性ハ五石七斗六升八合ヲ増シ二化性第二化期ハ三斗六合ヲ減セリ而シテ養蠶狀況視察成績ニ比シ蠶種製造者及原種掃立蠶數ノ減シタルハ其後休業セル者アルニ依ル

一化性検査所別表

検査所名	蠶種製 造者數	原種掃立 蠶數	種繭 合格額	其他	計	對原種百蠶 繭生產額	同種繭 額	一人平均 繭生產額	對繭生產額 百種繭額
盛岡	22	5,041	11,901	39,968	51,869	1,029	236	2,470	23,9
黒澤	33	9,506	36,276	58,448	94,744	996	382	3,056	38,3
一関	33	15,400	53,879	85,705	139,584	906	350	4,362	38,6
宮古	19	10,428	16,033	75,289	91,332	876	153	4,806	17,6
福計	17	7,352	11,085	49,452	60,536	824	151	3,561	18,3
計	132	47,766	129,174	308,861	438,035	918	271	3,650	24,4

一化性郡市別表

検査所名	蠶種製 造者數	原種掃立 蠶數	種繭 合格額	其他	計	對原種百蠶 繭生產額	同種繭 額	一人平均 繭生產額	對繭生產額 百種繭額
岩手郡	2	191	700	1,070	1,770	97	366	885	39,5
紫波郡	6	1,448	2,810	14,392	17,222	1,189	195	2,869	16,4
稗貫郡	9	2,481	6,994	19,426	26,420	1,064	282	2,934	26,5
和賀郡	23	7,037	22,263	42,852	65,115	95	326	2,831	34,2
膽澤郡	5	1,036	1,995	7,432	9,427	910	193	1,885	22,6

一化性検査所別表、一化性郡市別表

一化性部市別表、一化性町村別表

郡市名	町村名	蠶種製造者數	原種掃立蛾數	種繭合格額	其他	計	
江刺郡	一	九四七	九、八五〇	一五、四七二	一、六三四	一、四〇〇	一五、四七〇
西磐井郡	二〇	一〇、九九三	三七、二四〇	一〇五、八九九	九六三	三三九	五、二九五
東磐井郡	九	三、三〇八	一〇、〇八三	二四、三四三	七三六	三〇五	二、七〇五
氣仙郡	三	一、〇九九	六、五五六	九、三四六	八五〇	五九七	三、一五
上閉伊郡	二	四八六	二、一六八	四、七二二	九七〇	四四六	二、三五六
下閉伊郡	一九	一〇、四三八	二六、〇三三	九一、三三二	八七六	一、五三七	四、八〇六
九戸郡	一	三三八	五〇二	三、〇九八	一、〇六五	一四九	三、六〇〇
二戸郡	一六	七、〇三三	一〇、五八三	五、九六六	八二二	一五二	三、五五九
盛岡市	四	九二	一、三八七	四、六、三五三	七〇三	一五二	一、六一九
三十三年計	一二六	四七、七六六	二九、一七四	三〇八、八六一	九一八	二七二	三、六五〇
計		四、二六九	二、三、四〇六	三〇七、七四〇	九五二	二七三	三、四三二

一化性町村別表

郡市名	町村名	蠶種製造者數	原種掃立蛾數	種繭合格額	其他	計
岩手郡	雫石村	一	一〇〇	四〇〇	三五〇	七五〇
岩手郡	澁民村	一	九	三〇〇	七〇	一、〇一〇
岩手郡	日詰町	二	一九一	七〇〇	一、〇七〇	一、七六〇
紫波郡	古館村	一	九〇九	一、三二〇	一、〇七六	二、三八六
計		三	一、一〇〇	三、〇〇〇	一、五二六	一、八八二

一化性町村別表

郡市名	町村名	蠶種製造者數	原種掃立蛾數	種繭合格額	其他	計
見前村	乙部村	一	一三五	四四一	一、一〇五	一、五四六
見前村	花卷川口町	一	一八〇	七六三	一、一九六	一、九五九
花卷町	花卷町	二	一、四四八	二、八二〇	一四、三九二	一七、二二二
花卷町	根子村	一	五五四	二、三五六	四、五〇八	六、八六四
根子村	根子村	一	四〇〇	一、二九八	三、一〇〇	四、四〇八
根子村	根子村	一	四〇〇	一、二九八	三、一〇〇	四、四〇八
新堀村	新堀村	一	三三三	一、三三	二、三三〇	二、四六二
新堀村	新堀村	一	三五	一、三八	二、八五一	二、九八九
大迫町	大迫町	九	八五八	一、三七八	一、二七〇	二、六四八
計		二、四八一	六、九九四	一、六九二	五、三四七	七、〇三九
和賀郡	黑澤尻町	五	一、五三四	一、五二〇	一三、一八〇	一四、六九〇
和賀郡	鬼柳村	二	五七六	一、〇〇〇	三、七三三	四、七三三
和賀郡	二子村	二	七三六	九七二	三、〇五三	四、〇二五
和賀郡	谷内村	二	三九二	一、六〇六	三、〇二〇	四、六二六
和賀郡	小山田村	一	一、二二五	一、〇、五二四	一、六八九	二、一三三
和賀郡	中内村	一	五五一	一、〇四〇	三、一五〇	四、一九〇
和賀郡	立花村	一	二五〇	二、二〇	二、三〇〇	二、四二〇
和賀郡	十二鏑村	八	一、八七三	五、五〇一	二、七五二	一八、二五八
水澤町	水澤町	二	七、〇三七	二、二、三三三	四二、八五二	六五、一五
計		三六〇	一、二、三三三	一、二、三三三	二、八二六	四、四〇一

二化性第一化期檢查所別表、二化性第一化期郡市別表

檢查所名	蠶種製 造者數	原種掃立 數	合格額	其他	計	對原種百蛾 生產額	同種 額	一人平均 生產額	對原種百種 生產額
盛岡	七	四二六	一、八八七	一、五六八	三、四五五	八二	四四	四九四	五四、六
黒沢	一九	九四五	四、〇四一	三、七四六	七、七八七	八二	四八	四〇	五一、九
一関	二	二六	一三九	三九	一七八	六八五	五五	八九	七八、一
宮古	二	二〇〇	三〇〇	一、五七	一、八七〇	九三五	一五〇	一、八七〇	一六、一
福計	四〇	一、〇七一	二、八九二	二、二三三	五、二二四	四七八	二七〇	四六六	五〇、三
岩手	一	二二	四〇	四五	八五	七〇八	三三三	八五	四七、一
紫波	一	六〇	一〇〇	五九〇	六九〇	一、一五〇	一六七	六九〇	一四、五
稗貫	三	一九八	八八一	五三三	一、四一四	七二四	四四五	四七一	六三、三
和賀	一	八七	三、一九一	三、一五〇	六、三四一	七七六	三九一	三四六	五〇、三
膽澤	一	五〇	四〇〇	一五〇	五五〇	一、一〇〇	八〇〇	五五〇	七二、七

二化性第一化期郡市別表

郡市名	町村名	蠶種製 造者數	原種掃立 蛾數	種 合格額	其 他	計	對原種百蛾 生產額	同種 額	一人平均 生產額	對原種百種 生產額
江刺	二	二八	三九	四四六	一、五九三	一、三二	四四六	八三、一		
西磐井	二	二六	三九	一七八	六八九	五三五	一、三二	八九		
東磐井	二	二六	三九	一七八	六八九	五三五	一、三二	八九		
氣仙	一	五〇	八〇	四五〇	九〇〇	一六〇	四五〇	一七、八		
上閉伊	一	二〇〇	三〇〇	一、八七〇	一、五七〇	一、八七〇	一、八七〇	一六、一		
下閉伊	一	二〇〇	三〇〇	一、八七〇	一、五七〇	一、八七〇	一、八七〇	一六、一		
九戸	一	一六八	七四八	九二八	九三〇	四四五	四四五	八一、五		
二戸	一	九〇三	二、四四	四二六	五四六	二二七	四二二	五一、〇		
盛岡	二	一五六	八六六	一、二六六	四六六	五五九	四六六	六八、四		
三十三 年計	計	四〇	二、六二	九、二九九	九、一五九	一八、四二四	七〇五	四六〇	五〇、三	

二化性第一化期町村別表

二化性第一化期町村別表

郡市名	町村名	蠶種製 造者數	原種掃立 蛾數	種 合格額	其 他	計
岩手	澁民村	三	三	四〇	四五	八五
紫波	乙部村	六〇	六〇	四〇	四五	八五
稗貫	花巻川口町	六〇	六〇	一〇〇	一八三	四四三

二化性第一期町村別表

九戸郡	下閉伊郡	上閉伊郡	西磐井郡	江刺郡	膽澤郡	和賀郡					
晴山村	岩泉村	達曾部村	中里村	岩谷堂町	水澤町	十二鍋村	谷内村	中内村	二子村	黒澤尻町	大迫町
計	計	計	計	計	計	計	計	計	計	計	計
10	1	1	2	1	1	1	1	1	2	1	3
93	56	87	167	66	50	87	27	57	10	37	192
74	300	80	139	370	400	319	75	40	28	125	881
170	1,570	370	29	76	150	3,150	1,093	60	1,464	53	550
918	1,870	450	80	446	550	6,341	600	1,133	2,633	1,444	971

二化性第二期検査所別表

二戸郡	盛澤				黒澤				一宮				福宮					
小鳥谷村	福岡町	計	計	計	計	計	計	計	計	計	計	計	計	計	計	計	計	
10	1	1	1	1	1	1	1	1	1	1	1	1	1	1	1	1	1	
93	56	87	167	66	50	87	27	57	10	37	192	881	53	550	1,444	971	4,226	
74	300	80	139	370	400	319	75	40	28	125	881	53	550	1,444	971	4,226	3,744	
170	1,570	370	29	76	150	3,150	1,093	60	1,464	53	550	1,444	971	4,226	3,744	4,226	4,226	4,226
918	1,870	450	80	446	550	6,341	600	1,133	2,633	1,444	971	4,226	3,744	4,226	4,226	4,226	4,226	4,226

二化性第二期検査所別表、二化性第二期郡市別表

郡市名	町村名	蠶種製造者數	原種掃立蛾數	種繭合格額	其他	計
紫波郡		一	一	三、九二六	七四四	三、九二六
稗貫郡		一〇	一〇	六二〇	二〇	六二〇
和賀郡		一	一	八一六	二〇	八三六
膽澤郡		一	一	六〇五	二〇	六二五
江刺郡		一	一	九五	一〇八	二〇三
西磐井郡		三	三	一〇八	三四八	四五六
東磐井郡		一	一	一〇八	四二	一五〇
氣仙郡		一	一	一〇八	四二	一五〇
上閉伊郡		一	一	一〇八	四二	一五〇
下閉伊郡		一	一	一〇八	四二	一五〇
九戸郡		一	一	一〇八	四二	一五〇
二戸郡		一	一	一〇八	四二	一五〇
盛岡市		一	一	一〇八	四二	一五〇
計		三六	三六	一、〇三二	一、〇三二	一、〇三二
三十三	年計	二六	二六	七、一〇〇	七九〇	一、一九

二化性第二化期町村別表

郡市名	町村名	蠶種製造者數	原種掃立蛾數	種繭合格額	其他	計
岩手郡	澁民村	一	一	一〇	四四〇	四五〇
和賀郡	黑澤尻町	一	一	八	五五	一、〇七
	鬼柳村	一	一	七	八七	九四
	二子村	一	一	六	一〇〇	一〇七
	中内村	一	一	六	二〇	二七
	十二鍋村	一〇	一〇	七〇	一、六八九	一、七六九
膽澤郡	水澤町	一	一	一五	六〇五	六二〇
	計	一	一	一五	六〇五	六二〇
西磐井郡	金澤村	一	一	三	一五	一八
	中里村	一	一	二	八〇	九〇
	計	二	二	五	九五	一〇八
上閉伊郡	達曾部村	一	一	一五	六三五	六五〇
	計	一	一	一五	六三五	六五〇
下閉伊郡	岩泉村	一	一	一〇〇	五四〇	六四〇
	計	一	一	一〇〇	五四〇	六四〇
九戸郡	晴山村	一	一	二五	五七五	六〇〇
	計	一	一	二五	五七五	六〇〇

二戸郡	計	二九	二五	五七五	六〇〇
福岡町	計	一〇七	一〇六	三五四	四五〇
計		一〇七	一〇六	三五四	四五〇

卵検査成績

合格蠶種ハ一化性ニアリテハ原種用種十二万六千六百五十八蛾製糸用種一万六千四百八十八枚二化性ニアリテハ第一化期ハ原種用種四千五百五十六蛾製糸用種一千五百十枚第二化期ハ原種用種五千五百七蛾製糸用種三枚ニシテ之ヲ前年ニ比スルニ原種用種ハ一化性九千七百四十八蛾二化性第二化期ハ七十六蛾製糸用種ハ一化性四百五十六枚二化性第二化期二枚ニ減セリ而シテ種繭検査成績ニ比シ二戸郡ノ一化性ニ出殻繭三石三斗六升ヲ増シタルハ種繭ヲ買入爲種ヲ製造セルモノ其他ニ於テ蠶種製造者及出殻繭額ノ減シタルハ其後休業セル者アルニ依ル

一化性検査所別表

検査所名	蠶種製造者	出殻繭検査額	原種用		製糸用		計	對原種百蛾蠶種産額	對種繭一石蠶種産額	一人平均蠶種産額
			合格	不合格	合格	不合格				
盛岡	二二	一一、九〇一	一四、三〇八	—	一、〇三三	—	一、〇三三	三三	九	九
黒澤尻	三	三六、二七六	四四、一六三	—	三、〇五四	—	三、〇五四	三七	九六	一一三
計			五八、四七一	—	四、〇六八	—	四、〇六八	七〇	一〇五	一二二

一化性郡市別表

一、關	三三	五三、八七九	三三、二四	—	四、三八八	—	四、三八八	三二	八八	一四八
宮古	一八	一五、六八三	一一、九八二	—	八六九	—	八六九	九	六二	五五
福岡	二七	一四、四四五	一一、九九一	—	一、三五	—	一、三五	二〇	三〇	八九
計	二九	一三、一八四	二六、六五八	—	一〇、六四八	—	一〇、六四八	二五	九二	九九

一化性郡市別表

検査所名	蠶種製造者	出殻繭検査額	原種用		製糸用		計	對原種百蛾蠶種産額	對種繭一石蠶種産額	一人平均蠶種産額
			合格	不合格	合格	不合格				
岩手郡	二	七、〇〇	三〇八	—	四八	—	四八	二七	七三	二六
紫波郡	六	二、八二〇	三、九二〇	—	二九二	—	二九二	三三	一一七	五五
稗貫郡	九	六、九九四	七、五三二	—	五七八	—	五七八	二六	二六三	七三
和賀郡	三三	二二、二六三	二八、八四七	—	二、〇三三	—	二、〇三三	三四	一〇六	一〇三
膽澤郡	五	一、九九九	二、三四	—	一八九	—	一八九	二〇	一〇六	四二
江刺郡	一	九、八五〇	一〇、六四〇	—	六九	—	六九	七六	七四	七五
西磐井郡	二〇	三七、二四〇	二六、二五六	—	三、〇四一	—	三、〇四一	三〇	八九	一六五
東磐井郡	九	一〇、〇八三	五、四七四	—	一、〇一一	—	一、〇一一	三三	一〇七	二〇〇
氣仙郡	三	六、五五六	一、四八四	—	三六	—	三六	三一	五三	二四
上閉伊郡	二	二、一六八	二、三五三	—	一六三	—	一六三	三六	八六	九一
下閉伊郡	一八	一五、六八三	一一、九八二	—	八六九	—	八六九	九	六三	五五
九戸郡	一	五〇二	一、二〇四	—	三四	—	三四	一四	九二	四六
計			三〇八	—	四八	—	四八	二七	七三	二六

一化性町村別表

二戸郡	盛岡市	卅三年計
一六、三、九四三	四、一、三六七	二六、二、三、四六六
二、七、七	二、五、八	二六、四、六
二、七、七	二、五、八	二六、四、六
一、二、八二	一、〇、六四八	二、一、〇四
一、二、八二	一、〇、六四八	二、一、〇四
一、九	一、四	二、七
一、三	九、九	一、〇
八、七	三、八	九、七

一化生町村別表

郡市名	町村名	蠶種製造者數	蠶種製出檢査額	原種		製種		造糸		額計
				合格	不合格	合格	不合格	合格	不合格	
岩手郡	磐石村	一	四〇〇	一	一	一	一	一	一	一四
岩手郡	澁民村	二	三〇〇	二	二	二	二	二	二	一四
岩手郡	計	三	七〇〇	三	三	三	三	三	三	二八
紫波郡	日詰町	一	一、三〇〇	一	一	一	一	一	一	一四
紫波郡	古館村	一	三〇六	一	一	一	一	一	一	一四
紫波郡	見前村	一	四四一	一	一	一	一	一	一	一四
紫波郡	乙部村	一	七三三	一	一	一	一	一	一	一四
紫波郡	計	六	二、八〇〇	六	六	六	六	六	六	二九
岩手郡	花卷川口町	二	二、三五六	二	二	二	二	二	二	一八
岩手郡	花巻町	一	一、二九六	一	一	一	一	一	一	一四
岩手郡	根子村	一	一、三三	一	一	一	一	一	一	一四
岩手郡	計	四	三、九八五	四	四	四	四	四	四	二九

一化性町村別表

郡市名	町村名	蠶種製造者數	蠶種製出檢査額	原種		製種		造糸		額計
				合格	不合格	合格	不合格	合格	不合格	
種貫郡	矢澤村	一	一、三六八	一	一	一	一	一	一	一六
種貫郡	新堀村	一	一、三六八	一	一	一	一	一	一	一六
種貫郡	大迫町	九	六、九九四	九	九	九	九	九	九	二七
種貫郡	計	一一	九、〇三〇	一一	一一	一一	一一	一一	一一	三九
和賀郡	黒澤尻町	五	一、五〇〇	五	五	五	五	五	五	二二
和賀郡	鬼柳村	二	一、〇〇〇	二	二	二	二	二	二	一三
和賀郡	二子村	三	九七二	三	三	三	三	三	三	一六
和賀郡	谷内村	二	一、六六六	二	二	二	二	二	二	一七
和賀郡	小山田村	一	一〇、五〇四	一	一	一	一	一	一	一八
和賀郡	中内村	一	一〇、四〇〇	一	一	一	一	一	一	一八
和賀郡	立花村	一	一〇、三〇〇	一	一	一	一	一	一	一八
和賀郡	十二鏑村	八	五、五〇一	八	八	八	八	八	八	二二
和賀郡	計	三三	二二、三三三	三三	三三	三三	三三	三三	三三	五三
膽澤郡	水澤町	二	一、三三五	二	二	二	二	二	二	一三
膽澤郡	相去村	一	二〇〇	一	一	一	一	一	一	一三
膽澤郡	小山村	一	一、三〇〇	一	一	一	一	一	一	一三
膽澤郡	佐倉河村	一	四五六	一	一	一	一	一	一	一三
膽澤郡	計	五	一、九九五	五	五	五	五	五	五	二五
江刺郡	岩谷堂町	一	九、八五〇	一	一	一	一	一	一	二六
江刺郡	計	一一	一〇、六四〇	一一	一一	一一	一一	一一	一一	三九

検査所名	製造者種出穀額	原種用計	製糸用計	對原種百蛾對種繭一石一人平均	蠶種產額	對種繭一石一人平均
盛岡	七	五三二	二七〇	二七〇	六五	一四六
黒澤尻	一九	二、六〇四	五〇五	五〇五	五九	一三二
一宮	二	四〇	三三	三三	二九	二二
宮古	一	八四	三八	三八	二〇	一三〇
福岡	二	八九六	三〇六	三〇六	二九	一〇九
計	四〇	四、一五六	一、一五〇	一、一五〇	四五	二二九

二化性第一化期郡市別表

検査所名	製造者種出穀額	原種用計	製糸用計	對原種百蛾對種繭一石一人平均	蠶種產額	對種繭一石一人平均
岩手郡	一	五	五	五	一〇〇	一五〇
紫波郡	一	五	五	五	一〇〇	一五〇
稗貫郡	三	一四〇	一四	一四	二五	一五〇
和賀郡	一六	二、二八	三四六	三四六	七三	二六
膽澤郡	一	四〇	四三	四三	八八	一一五
江刺郡	一	二四	一〇	一〇	四〇〇	二〇
西磐井郡	一	二四	三	三	八八	一一〇
東磐井郡	二	四〇	三一	三一	一九	二三
計	二〇	四、一五六	一、一五〇	一、一五〇	四五	二二九

二化性第一化期町村別表

郡市名	町村名	蠶種製造者數	出穀額	原種用計	製糸用計	對原種百蛾對種繭一石一人平均	蠶種產額	對種繭一石一人平均
氣仙郡	上閉伊郡	一	八〇	一一	一一	一一	一四	一八
下閉伊郡	三〇〇	八四	一一	一一	一一	一四	一八	
九戸郡	七四八	五六〇	一〇一	一〇一	一〇一	一四	一八	
二戸郡	二、二四	三三六	二〇四	二〇四	二〇四	一四	一八	
盛岡市	八六六	二八〇	一九	一九	一九	一四	一八	
計	九、二五九	四、一五六	一、一五〇	一、一五〇	一、一五〇	四五	二二九	
岩手郡	澁民村	一	四〇	一一	一一	一一	一四	一八
紫波郡	乙部村	一	一〇〇	一一	一一	一一	一四	一八
稗貫郡	花卷川口町	一	二六〇	一一	一一	一一	一四	一八
大迫町	三	八八一	一四〇	一四〇	一四〇	一四	一八	
計	三	一四〇	一四〇	一四〇	一四〇	一四	一八	

二化性第一化期町村別表

九戸郡	下閉伊郡	上閉伊郡	西盤井郡	江刺郡	膽澤郡	和賀郡			
						十二鏑村	谷内村	中内村	黒澤尻町
晴山村	岩泉村計	達曾部村計	金澤村 中里村	岩谷堂町計	水澤町計	計	計	計	計
一	一	一	二	一	一	一	一	一	一
七四八	三〇〇 三〇〇	八〇 八〇	二九 六九 七〇	三七〇 三七〇	四〇〇 四〇〇	三、一九一	七五〇	六〇〇	一、二六六
五六〇	八四 八四	一一二 一一二	四〇 三二 二八	三四 三四	一四〇 一四〇	二、二八	五六〇	八四	八六八
一	一	一	一	一	一	一	一	一	一
五六〇	八四 八四	一一二 一一二	四〇 三二 二八	三四 三四	一四〇 一四〇	二、二八	五六〇	八四	八六八
一〇一	三八 三八	六六 六六	三二 三二 一九	一〇 一〇	四四 四四	三、四六	一三三	八	九
一〇一	三八 三八	六六 六六	三二 三二 一九	一〇 一〇	四四 四四	三、四六	一三三	八	九

二化性第二化期検査所別表

二戸郡	計
福岡町	計
小鳥谷村	計
一	一
九	七四八
一〇	一、九四四
一〇	二、一〇〇
一〇	二、四〇〇
一〇	三、六〇〇
一〇	五、六〇〇
一〇	一〇一
一〇	一八六
一〇	一八六
一〇	一〇一

二化性第二化期郡市別表

検査所名	製造者	種出穀額	原種用種計	製糸用種計	對原種百蛾對種繭一石一人平均	蠶種產額	蠶種產額	蠶種產額	蠶種產額
盛岡	三	七〇	七三六	三	四四	一〇〇	一〇〇	二	二
黒澤尻	二	二二五	二、四五四	二	四	二一九	二一九	〇、五	二
一關	一	一〇〇	七五六	一	三	七	七	〇、八	八
宮古	一	一〇〇	七五六	一	三	八	八	〇、八	八
福岡	四	一三二	一、四九七	四	一〇	二五	二五	〇、八	八
計	三	五四九	五、五〇七	三	一七	一〇六	一〇六	三	三

二化性第二化期検査所別表、同上郡市別表

二化性第二化期郡市別表、同上町村別表

郡市名	町村名	製造者數	檢査額	原種		用種		製造額		用額	
				合格	不合格	合格	不合格	合格	不合格	合格	不合格
岩手郡	瀧民村	一	一〇	八四	八四	一	一	一〇	一〇	一	一
紫波郡											
稗貫郡											
和賀郡											
膽澤郡											
江刺郡											
西磐井郡											
東磐井郡											
氣仙郡											
上閉伊郡											
下閉伊郡											
九戸郡											
二戸郡											
盛岡市											
計											
卅三年計											

二化性第二化期町村別表

郡市名	町村名	製造者數	檢査額	原種		用種		製造額		用額	
				合格	不合格	合格	不合格	合格	不合格	合格	不合格
岩手郡	瀧民村	一	一〇	八四	八四	一	一	一〇	一〇	一	一
和賀郡	黑澤尻町 鬼柳村 二子村 中内村 十二鎬村	一 二 一 一 一	一〇 二 一 一 一	七二 五 六〇 六〇 七〇	七二 五 六〇 六〇 七〇	一 一 一 一 一	一 一 一 一 一	一 一 一 一 一	一 一 一 一 一	一 一 一 一 一	一 一 一 一 一
膽澤郡	水澤町	一	一五	三三	三三	一	一	一五	一五	一	一
西磐井郡	金澤村 中里村	一 一	一 一	二六 二八	二六 二八	一 一	一 一	一 一	一 一	一 一	一 一
上閉伊郡	達曾部村	一	一五	一六	一六	一	一	一五	一五	一	一
下閉伊郡	岩泉村	一	一〇〇	七五	七五	一	一	一〇〇	一〇〇	一	一
計											
九戸郡	晴山村	一	二五	三四	三四	一	一	二五	二五	一	一

二化性第二化期町村別表

盛岡市	計	四	九一	二、五四八	一、七七七	七三	四八	二、五四八	二八、九
卅三年計	計	四	九一	二、五四八	一、七七七	七三	四八	二、五四八	二八、九
		四	九一	二、五四八	一、七七七	七三	四八	二、五四八	二八、九
		四	九一	二、五四八	一、七七七	七三	四八	二、五四八	二八、九
		四	九一	二、五四八	一、七七七	七三	四八	二、五四八	二八、九

一化性町村別表

郡市名	町村名	受		付		合格數	不合格數	其他	計	検査數百ニ對スル有毒蛾數
		人員	枚數	蛾數	數					
岩手郡	澁民村	一	一	〇	〇	二〇八	五七	一五	二八〇	二、五
紫波郡	日詰町	三	三	二、二八	二、二八	二、〇五六	二五	四七	二、二八	一、二
	古館村	一	一	八四〇	八四〇	八四〇	六	三〇	八四〇	七
	見前村	一	一	五六〇	五六〇	三三三	三三	五	五六〇	四、八
	乙部村	六	六	三〇八	三〇八	一八六	八四	三	三〇八	三、一
	計	一	一	三、八三六	三、八三六	三、三六九	三三七	一三〇	三、八三六	九、三
花巻川口町	花巻川口町	二	二	二、五二〇	二、五二〇	七三四	一、四〇九	三七七	二、五二〇	六、五、七
花巻町	花巻町	一	一	一、三四四	一、三四四	一、二二六	一六三	五	一、三四四	二、三、六
根子村	根子村	一	一	八九六	八九六	七三六	五	二	八九六	六、七
新堀村	新堀村	一	一	四四八	四四八	二七五	一七	二	四四八	三、八、三
矢澤村	矢澤村	一	一	一、〇六四	一、〇六四	一、〇〇〇	五	一	一、〇六四	四、九
種貫郡	計	一	一	一、〇六四	一、〇六四	一、〇〇〇	五	一	一、〇六四	四、九

郡市名	町村名	受		付		合格數	不合格數	其他	計	検査數百ニ對スル有毒蛾數
		人員	枚數	蛾數	數					
和賀郡	大迫町	八	二	二、三九	六、六九二	四、二七五	一、八四八	三	四、二七五	三〇、二
	黒澤尻町	四	四	九〇	二、五二〇	一、一九八	一、二〇九	一三	二、五二〇	五〇、二
	鬼柳村	二	二	一六	三、二四八	二、二四	一、〇七	一〇七	三、二四八	三、七
	二子村	二	二	九	二、三三	一、八六四	四三〇	三六	二、三三	一、八、七
	谷内村	一	一	二五	七〇〇	六六九	二	一〇	七〇〇	三、〇
	小山田村	一	一	一九七	五、四八一	三、八四四	一、二六九	三六八	五、四八一	二四、八
	中内村	一	一	一六四	四、五七六	四、四七五	二	七	四、五七六	〇、六
	更木村	一	一	一	一	一	一	一	一	〇、六
	立花村	一	一	一九	五三二	四八	九	一八	五三二	一八、七
	十二鍋村	二〇	八	一、〇二二	八、五九七	六、二四四	二、一六四	一八	八、五九七	二五、七
	計	二〇	八	一、〇二二	八、五九七	六、二四四	二、一六四	一八	八、五九七	二五、七
膽澤郡	水澤町	二	二	四	一、三三	一、一五	七	一	一、三三	六、三
	相去村	一	一	八	二三四	一八六	二五	三	二三四	一一、八
	佐倉河村	四	一	三	八六八	八五	七五七	二六	八六八	八九、九
	計	四	一	三	八六八	八五	七五七	二六	八六八	八九、九
江刺郡	岩谷堂町	一	一	三七八	一〇、五八四	九、二三七	七三	七	一〇、五八四	七、四
	計	一	一	三七八	一〇、五八四	九、二三七	七三	七	一〇、五八四	七、四
一關町	計	七	一	五九四	一六、六三二	一〇、五八一	五、〇六一	九九〇	一六、六三二	三三、四

二化性第一化期郡市別表

福 計 岡	受		付		檢 査		蛾 數		受 檢 高 百 分 率
	人 員	枚 數	無 毒	有 毒	其 他	計	計		
計	二七	五	一四九	三三	四、二六	八九六	三八六	八三六	二二
岩手郡	一	二	二	二	二	二	二	二	二
紫波郡	一	二	二	二	二	二	二	二	二
種賀郡	一	二	二	二	二	二	二	二	二
和賀郡	一	二	二	二	二	二	二	二	二
膽澤郡	一	二	二	二	二	二	二	二	二
江刺郡	一	二	二	二	二	二	二	二	二
西磐井郡	一	二	二	二	二	二	二	二	二
東磐井郡	一	二	二	二	二	二	二	二	二
氣仙郡	一	二	二	二	二	二	二	二	二
上閉伊郡	一	二	二	二	二	二	二	二	二
下閉伊郡	一	二	二	二	二	二	二	二	二
九戸郡	一	二	二	二	二	二	二	二	二
二戸郡	一	二	二	二	二	二	二	二	二
盛岡市	一	二	二	二	二	二	二	二	二
計	二七	一	一四九	一〇	四、二六	二八〇	二五七	二二	二〇
卅三年計	二七	一	一四九	一〇	三、六四六	四三三	四九	四、二八	一五三
									一〇、六

二化性第一化期町村別表

和 賀 郡	種 貫 郡	紫 波 郡	岩 手 郡	郡 市 名	町 村 名	受		付		合 格 數	不 合 格 數	其 他	計	檢 査 數 百 分 率
						人 員	枚 數	無 毒	有 毒					
					花卷川口町	一	一	五	五	一三五	一三五	一	一四〇	三、六
					乙部村	一	一	二	二	五	五	一	五	〇
					澁民村	一	一	二	二	五	五	一	五	八、九
					計	一	一	二	二	一五	一五	一	一四〇	三、六
					黒澤尻町	一	一	二	二	六六	六六	一	一四五	三、八
					二子村	一	一	二	二	五七	五七	一	一四	六、七
					中内村	一	一	二	二	八三	八三	一	一〇七	一、二
					計	一	一	二	二	一七〇	一七〇	一	一七〇	一、二
					十二鋪村	一	一	二	二	四一	四一	一	二二八	一、二
					計	一	一	二	二	一七〇	一七〇	一	一七〇	一、二
					計	一	一	二	二	一七〇	一七〇	一	一七〇	一、二

二化性第一化期町村別表

二化性第二化期検査表別表

二化性第二化期検査所表	二戸郡		九戸郡		下閉伊郡		上閉伊郡		西磐井郡		江刺郡		膳澤郡	
	人員	枚数	人員	枚数	人員	枚数	人員	枚数	人員	枚数	人員	枚数	人員	枚数
福岡町	三	一九九	計	計	計	計	計	計	計	計	計	計	計	計
水澤町	一	五	一	一〇	一	三	一	二	一	一	一	一	一	一
岩谷堂町	一	四	一	二〇	一	三	一	八	一	一	一	一	一	一
金澤村	一	三	一	三	一	三	一	二	一	一	一	一	一	一
中里村	一	三	一	三	一	三	一	二	一	一	一	一	一	一
達曾部村	一	三	一	三	一	三	一	三	一	一	一	一	一	一
岩泉村	一	三	一	三	一	三	一	三	一	一	一	一	一	一
晴山村	一	三	一	三	一	三	一	三	一	一	一	一	一	一
計	三	一九九	一	一〇	一	三	一	二	一	一	一	一	一	一
一人平均	三	一九九	一	一〇	一	三	一	二	一	一	一	一	一	一
有百分率	三	一九九	一	一〇	一	三	一	二	一	一	一	一	一	一

二化性第二化期郡市別表

二化性第二化期郡市別表	盛岡		黒澤尻		一関		宮古		福岡		計	
	人員	枚数	人員	枚数	人員	枚数	人員	枚数	人員	枚数	人員	枚数
岩手郡	一	三	一	三	一	三	一	三	一	三	一	三
紫波郡	一	三	一	三	一	三	一	三	一	三	一	三
種貫郡	一	三	一	三	一	三	一	三	一	三	一	三
和賀郡	一	三	一	三	一	三	一	三	一	三	一	三
騰澤郡	一	三	一	三	一	三	一	三	一	三	一	三
江刺郡	一	三	一	三	一	三	一	三	一	三	一	三
西磐井郡	一	三	一	三	一	三	一	三	一	三	一	三
計	一	三	一	三	一	三	一	三	一	三	一	三
一人平均	一	三	一	三	一	三	一	三	一	三	一	三
有百分率	一	三	一	三	一	三	一	三	一	三	一	三

二化性第二化期郡市別表

郡市名	町村名	人員	枚數	蛾數	合格數	不合格數	其他	計	檢査數百ニ對スル有毒蛾數
東磐井郡		1			1			1	1
氣仙郡		1			1			1	1
上閉伊郡		6	168	166	2			168	1
下閉伊郡		27	756	503	253	4	756	756	29.5
九戸郡		8	234	130	93	1	234	234	41.7
二戸郡		45	1,333	767	466	1,133	411	411	35.7
盛岡市		33	644	569	69	6	644	644	10.8
計		199	5,507	3,322	2,104	1,661	3,322	3,322	20.7
卅三年計		189	5,135	2,781	2,311	96	3,322	3,322	45.9

二化性第二化期町村別表

郡市名	町村名	人員	枚數	蛾數	合格數	不合格數	其他	計	檢査數百ニ對スル有毒蛾數
岩手郡	澁民村	1	3	4	1	3		4	3.6
和賀郡	黑澤尻町	1	3	7	7	0		7	89.7
	鬼柳村	1	2	5	2	3		5	53.6
	二子村	1	2	9	5	4		9	41.1
	十二鏑村	5	16	76	54	14		76	20.0
計		8	23	84	41	33		84	3.6

証印變更檢査成績

郡市名	町村名	人員	枚數	蛾數	合格數	不合格數	其他	計	檢査數百ニ對スル有毒蛾數
膽澤郡	水澤町	1	8	24	17	7		24	31.1
西磐井郡	金澤村	1	1	6	5	1		6	11.0
	中里村	2	3	4	2	2		4	4.5
上閉伊郡	達會部村	1	6	16	16	0		16	1.2
下閉伊郡	岩泉村	1	7	75	53	22	4	75	27.7
九戸郡	晴山村	1	8	24	13	9	1	24	41.5
二戸郡	福岡町	3	5	13	7	4	4	13	35.9
計		10	75	201	171	69	3	201	1.4

原種製造ニ供用シタル母蛾ヲ亡失セルカ爲請求アリテ原種用印アルモノニ製絲用種合格證印ヲ付與セル蠶種ハ四十六枚ニシテ即左ノ如シ

一化性検査所別表

検査所名	出願者數	枚	數	産卵區數
盛岡	三		二七	七五
關	二		九	五三
計	五		四六	一二八

一化性郡市別表

郡市名	出願者數	枚	數	産卵區數
紫波郡	一		三	四
稗貫郡	二		四	六三
西磐井郡	一		五	一四〇
東磐井郡	一		四	三九
計	五		四六	一二八

一化性町村別表

郡名	町村名	出願者數	枚	數	産卵區數
紫波郡	古館村	一		三	四
	計	一		三	四
稗貫郡	新堀村			一	二
	花卷川口町			二	六四
計				二	六六
西磐井郡	中里村			五	一四〇
	計			五	一四〇
東磐井郡	薄衣村			四	三九
	計			四	三九

原種掃立以後休業其他ノ爲検査ヲ完フセサルモノ、調査成績

原種掃立以來中途休業其他ノ爲次回ノ検査ヲ施サ、ルモノハ左表ノ如シ今之ヲ前既ニ掲クル所ノ諸表ニ對照セハ前後ノ成績中數字ノ符合セサルモノ自ラ明カナルヲ得ヘシ

郡市名	一化性	二化性	種繭検査ヲ施サ、ル製造者數	掃立蛾數	卵検査ヲ施サ、ル製造者數	種繭額	母蛾検査請求ナキ製造者數	蛾數
郡市名	一		二七		一		一	二六

原種掃立以後休業其他ノ調査

	二戸郡	盛岡市	計
	二 二	二 二 一	二 二 一
	二 一	二 一 一	二 一 一
	一 一	一 二 一	一 四 二
	二 三	四 〇 〇	二、九二
	六	三 三	五二
	一 一	一 一 一	一 一 一
	一 一	一 一 一	三 〇
	一 一	一 一 一	一 一 一
	一 一	一 一 一	一 三 七

右ノ外蠶種製造者ノ數産卵検査成績ニ比シ原種母蛾検査成績ニ於テ少ナキハ一化性ニアリテ下閉伊郡五名西
 磐井郡四名和賀、二戸ノ二郡各三名東磐井郡二名稗貫、膽澤、氣仙、上閉伊ノ四郡ニ各一名二化性第一化期
 ニアリテ二戸郡六名和賀郡四名稗貫郡二名盛岡市一名製糸用種ノミヲ製造シ原種ヲ製造セサル者アルカ爲ナ
 リ

附 録

●蠶種検査法 法律第四十五號 三十二年二月九日

- 第一條 本法ニ於テ蠶種ト稱スルハ原種及製絲用種ヲ謂フ
- 第二條 原種ハ框製ニスヘシ
- 第三條 蠶種ハ検査ニ合格シタル原種ヨリ産生シタル繭ヲ用ウルニ非サレハ之ヲ製造スルコトヲ得ス
- 第四條 蠶種ハ左ニ掲クル繭ヲ以テ之ヲ製造スルコトヲ得ス
 - 一 二層以上合同シテ作りタル繭
 - 二 繭層片薄ナル繭若ハ形状ヲ失スルコト著シキ繭
 - 三 繭層ノ量繭ノ全量百ニ對シ一化性ニ在リテハ十、二化性ニ在リテハ七、多化性ニ在リテハ六ニ達セサルモノ
 - 四 蠶兒ノ發育不良ニシテ收繭ノ量著シク減少シタルモノ
 - 五 蠶種製造者ニ非サル者ノ飼育シタル蠶兒ヨリ産生シタル繭
- 第五條 蠶種製造者ハ検査ニ合格シタル原種ヨリ産生シタル蠶兒ニ非サレハ飼育スルコトヲ得ス
- 第六條 蠶種製造者ハ收繭後及産卵後ノ二期ニ於テ原種ニ在リテハ繭、蛾及卵越年スル製絲用種ニ在リテハ繭及卵、越年セサル製絲用種ニ在リテハ繭ノ検査ヲ受クハシ

- 第七條 原種ノ掃殻及第四條第一號乃至第三號ニ掲ケタル繭ハ收繭後ノ検査ヲ經ル迄之ヲ保存スヘシ
蠶種ノ製造ニ供用シタル繭及原種ノ製造ニ供用シタル母蛾ハ産卵後ノ検査ヲ經ル迄之ヲ保存スヘシ
- 第八條 検査ニ合格セサル蠶種ハ蠶種検査所ニ於テ直チニ之ヲ燒棄スヘシ
- 第九條 検査合格ノ證印ナキ蠶種ハ之ヲ讓渡スルコトヲ得ス
- 第十條 地方長官ハ蠶種検査員ヲシテ蠶種製造者ニ就キ養蠶、收繭及産卵ノ狀況ヲ視察セシムヘシ
- 第十一條 蠶種検査員ハ自己若ハ家族ノ製造スル蠶種ノ検査ヲ爲スコトヲ得ス
- 第十二條 蠶種検査ニ關スル費用ハ府縣ノ負擔トス但シ國庫ハ其ノ半額以内ヲ補充スルコトヲ得
北海道廳及ヒ沖繩縣ニ於テハ國庫ノ負擔トス
- 第十三條 自家用又ハ學術研究ノ爲蠶種ヲ製造スル者ニハ本法ヲ適用セス
- 第十四條 學術研究ノ爲製造シタル原種ハ命令ノ定ムル所ニ依リ本法ノ検査ニ合格シタルモノト看做スコトヲ得
- 第十五條 自家用又ハ學術研究ノ爲製造シタル蠶種ハ之ヲ讓渡スルコトヲ得ス但シ前條ニ該當スルモノハ此ノ限ニ在ラス
- 第十六條 第三條乃至第六條第九條又ハ第十五條ニ違背シタル者又ハ蠶種検査員ノ職務執行ヲ拒ミ若ハ之ヲ妨ケタル者ハ五十圓以下ノ罰金ニ處ス

第十七條 第七條ニ違背シタル者ハ二十圓以下ノ罰金ニ處ス

附 則

第十八條 本法ハ命令ヲ以テ指定スル地ニ之ヲ施行セス

第十九條 本法ハ明治三十四年四月一日ヨリ之ヲ施行ス

●蠶種検査法施行規則

明治三十三年七月二十六日
農商務省令第十七號

- 第一條 蠶種製造者ハ地方長官ノ定ムル期日マテニ様式第一號ニ準シ蠶種製造届書ヲ製造所所在地ノ地方長官ニ差出スコトヲ要ス
- 第二條 掃立、收繭又ハ産卵ノ場所カ府縣ヲ異ニスルトキハ各地方長官ニ前項ノ届書ヲ差出スコトヲ要ス
- 第二條 蠶種製造者ハ掃立ノ際蠶量ヲ正確ニ量定スルコトヲ要ス
- 第三條 蠶種製造者ハ越年蠶種ニ在リテハ産卵前ニ、不越年蠶種ニ在リテハ第十一條第一項ノ規定ニ依リ臺紙ヲ差出ス前ニ一化性、二化性、多化性ノ別及ヒ蠶種ノ名稱ヲ臺紙ノ表面ニ、製造者ノ氏名、住所ヲ其表面又ハ裏面ニ記載シ且越年蠶種ニ在リテハ産卵後ノ検査前ニ、不越年蠶種ニ在リテハ産卵後直チニ産卵ノ年月日ヲ臺紙ニ記載スルコトヲ要ス
- 第四條 原種ヲ製造スルニハ一母蛾ヲシテ一區ニ産卵セシメ母蛾ト其區トニ同一ノ符合ヲ附スルコトヲ要ス
原種製造ニ供用スル臺紙ハ之ヲ二十八區ニ分ツコトヲ要ス

第五條 蟻量一匁ニ對シ收繭ノ量一化性ニ在リテハ一斗二升未満、二化性ニ在リテハ九升未満多化性ニ在リテハ七升未満ナルトキハ收繭ノ量著シク減少シタルモノト看做ス

第六條 蠶種ノ検査ハ左ノ順序ニ依リ之ヲ行フ

一 收繭後ニ於テ繭及ヒ其原種ノ掃殻

二 産卵後ニ於テ卵及ヒ出殻繭、不越年製絲用種ニ在リテハ出殻繭

三 原種ニ在リテハ前二號ニ掲ケタルモノ、外其製造ニ供用シタル母蛾

第七條 前條第一號及ヒ第二號ニ掲ケタルモノ、検査ハ蠶種製造所ニ於テ之ヲ行ヒ母蛾及ヒ不越年原種ノ卵ノ検査ハ蠶種検査所ニ於テ之ヲ行フ

第八條 原種ノ名稱又ハ製造者ヲ異ニスル繭兒、繭又ハ卵ハ之ヲ混同スルコトヲ得ス

第九條 蠶種製造者ハ收繭後ノ検査ヲ受ケル前種繭トスヘキモノヲ選別シ其樹量ト收繭總樹量トヲ各別ニ量定シ且蠶種検査法第四條第一號乃至第三號ニ該當スルモノヲ殺蛹スルコトヲ要ス

第十條 收繭後ノ検査ニ合格シタル繭ニ對シテハ其名稱ヲ異ニスル毎ニ様式第二號ノ種繭證明書ヲ交付ス検査ヲ經タル掃殻ノ臺紙ニハ様式第三號ノ掃殻検査済ノ印ヲ押捺ス

第十一條 不越年蠶種ノ製造者ハ臺紙及ヒ種繭證明書ヲ所轄蠶種検査所ニ差出スコトヲ要ス蠶種検査所ハ原種ニ在リテハ様式第四號ノ原種用ノ印、製絲用種ニ在リテハ様式第五號ノ製絲用種検査合

格ノ證印ヲ臺紙ノ裏面ニ押捺シ且原種用ト製絲用トニ區別シテ臺紙ノ數ヲ種繭證明書ニ記載ス

第十二條 不越年原種ノ製造者ハ製造後直チニ原種及ヒ母蛾ヲ所轄蠶種検査所ニ差出スコトヲ要ス

第十三條 不越年蠶種ノ産卵後ノ検査ヲ爲シタルトキハ種繭證明書ニ様式第六號ノ出殻繭検査済ノ印ヲ押捺シ且産卵ニ供用セザリシ臺紙アルトキハ其證印ノ上ニ様式第七號ノ消印ヲ押捺ス

第十四條 越年蠶種ノ産卵後ノ検査ヲ爲シタルトキハ原種ニ在リテハ様式第四號ノ原種用ノ印、製絲用種ニ在リテハ様式第五號ノ製絲用種検査合格ノ證印ヲ蠶種臺紙ノ裏面ニ押捺シ且種繭證明書ニ様式第六號ノ出殻繭検査済ノ印ヲ押捺ス

第十五條 越年原種ノ母蛾ノ検査期日ハ毎年九月一日以後ニ於テ地方長官之ヲ定ム

第十六條 母蛾ノ検査ヲ爲スニ當タリ微粒子ヲ發見シタルトキハ様式第八號ノ有毒ノ印、ヲ微粒子ヲ發見セサルトキハ様式第九號ノ無毒ノ印ヲ其産卵シタル區ニ押捺ス

有毒卵ノ區及ヒ母蛾ノ缺ケタル區ヲ除去シタル後臺紙ニ様式第十號ノ原種検査合格ノ證印ヲ押捺ス

第十七條 蠶種臺紙ヲ截斷シテ蠶種ヲ讓渡セントスル者ハ検査ヲ受ケル前臺紙ノ裏面ニ截斷スヘキ部分ヲ區劃シ其各部分ニ検査合格ノ證印ヲ請求スルコトヲ得此場合ニ於テハ其各部分ニ第三條ノ事項ヲ記載スルコトヲ要ス

第十八條 原種ノ製造ニ供用シタル母蛾カ亡失又ハ混亂シタルトキハ其蠶種ニ對シ製絲用種検査合格ノ證印

ヲ請求スルコトヲ得

第十九條 種繭證明書カ毀損又ハ滅失シタルトキハ蠶種製造者ハ更ニ其交付ヲ請求スルコトヲ得

第二十條 蠶種製造者カ收繭後ノ検査ニ合格シタル繭ノ全部又ハ一部ヲ讓渡セントスルトキハ當事者雙方連署シ讓渡人ノ所轄蠶種検査所ニ種繭證明書ノ書換ヲ請求スルコトヲ要ス

蠶種検査所カ書換ヲ爲シタルトキハ直チニ其旨ヲ讓受人ノ所轄蠶種検査所ニ通知スルコトヲ要ス繭ノ授受ヲ終ハリタルトキハ讓受人ハ直チニ其旨ヲ所轄蠶種検査所ニ届出ルコトヲ要ス

第二十一條 蠶種検査法ニ於テ自家用ノ爲メ蠶種ヲ製造スル者トハ自ラ播立テタル繭兒ヨリ産出シタル繭ヲ以テ自家飼育ニノミ供用スル蠶種ヲ製造スル者ヲ謂フ

第二十二條 學校、講習所、傳習所、試験場其他學術研究ノ爲メ蠶種ヲ製造スル者ニシテ蠶業ニ關スル學識經驗アル職員二名以上ヲ有シ且蟻量十匁以上ヲ飼育スルニ適當ナル蠶室、器具其他ノ設備ヲ有スルモノハ農商務大臣ノ認可ヲ受ケテ其製造シタル蠶種ヲ原種トシテ配付スルコトヲ得

前項ノ認可ハ何時ニテモ之ヲ取消スコトヲ得

第二十三條 前條ノ認可申請書ニハ左ノ事項ヲ記載スルコトヲ要ス

一 名稱及ヒ所在

二 蠶業ニ關スル設備

三 蠶種ノ製造、検査及ヒ配付ニ關スル規程

四 蠶業ニ關スル職員ノ氏名及ヒ履歷

前項第一號乃至第三號ニ掲ケタル事項ヲ變更シ又ハ職員ハ異動ヲ生シタルトキハ直チニ其旨ヲ農商務大臣ニ届出ルコトヲ要ス

第二十四條 第二十二條第一項ノ認可ヲ受ケタル者ハ毎年一月三十一日マテニ様式第十一號ニ依リ前年ノ成績表ヲ農商務大臣ニ差出スコトヲ要ス

第二十五條 前二條ノ書類ハ地方長官ヲ經由スルコトヲ要ス

第二十六條 蠶種検査員ハ様式第十二號ノ證票ヲ携帯スルコトヲ要ス

第二十七條 蠶種検査員ハ左ニ掲ケタル者ヨリ地方長官之ヲ命ス

一 農商務省蠶業講習所、農務局舊蠶業試験場又ハ農務局假試験場、蠶事部ヲ卒業シタル者

二 農務局ノ檢定試験ニ及第シタル者

三 地方長官ノ信認セル學校、講習所、傳習所又ハ試験場ニ於テ蠶業ニ關スル學科ヲ修了シタル者

四 蠶業ニ熟達シ成繭鑑査ニ精通スル者

第二十八條 地方長官カ蠶種検査員ヲ命免シタルトキハ其氏名ヲ告不スルコトヲ要ス

第二十九條 地方長官カ蠶種検査所ノ位置若クハ管轄區域ヲ定メ又ハ之ヲ變更シタルトキハ其旨ヲ告示スル

第二號 種繭證明書
掃立、收購又ハ産卵ノ場所ヲ異ニスルトキハ製造所ノ欄ヲ區分シテ之ヲ記載スヘシ

番號

種繭證明書

住所

蠶種製造者 氏

名

一名稱
一化性及ヒ化期
一樹量

年月日

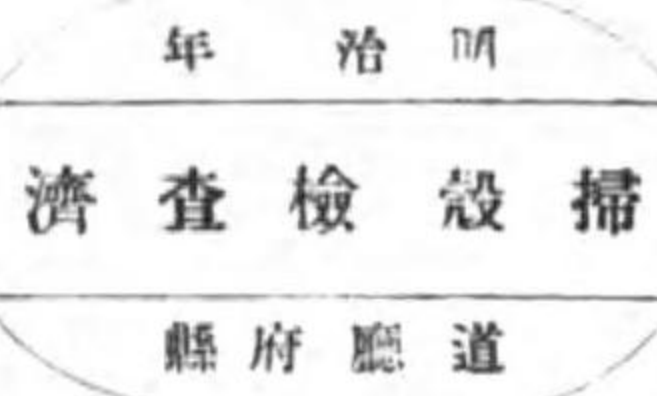
道廳、府、縣蠶種検査員 氏

名印

右種繭検査ニ合格シタルコトヲ證ス

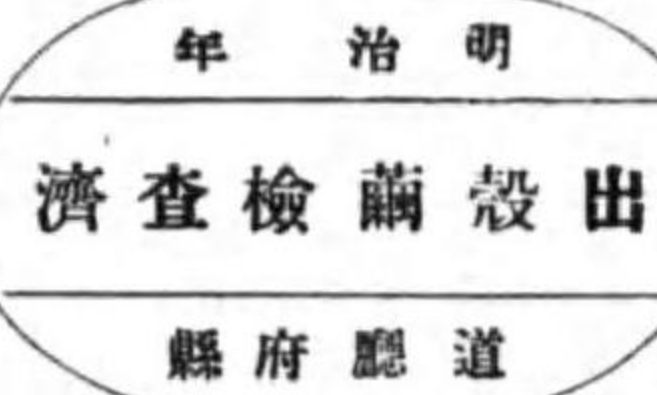
第三號 掃殼検査濟印

楕圓形
長徑一寸二分
短徑八分
肉色黑



第六號 出殼繭検査濟印

楕圓形
長形一寸
短徑六分
肉色黑



第四號 原種用印

圓形
徑七分
肉色黑



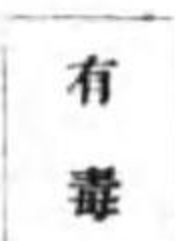
第七號 消印

長方形
長一寸
橫五分
肉色黑



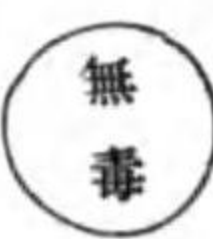
第八號 有毒印

長方形
長三分
橫二分
肉色黑



第九號 無毒印

圓形
徑二分五厘
肉色朱



第五號 製絲用種検査合格證印

楕圓形
長徑一寸五分
短徑一寸
肉色朱



第十號 原種検査合格證印

圓形
徑一寸五分
肉色朱



第十一號 明治 年成績表

備考 産卵後ノ検査ヲ受ケサル者ノ數ハ本表ニ算入スヘカラス
 多化性ニ第五化以上ノモノアルトキハ相當ノ欄ヲ設ケテ之ヲ記入シ同化期ノモノニ越年種ト不越年種トアルトキハ各別ニ之ヲ記載スヘシ以下第五表ニ至ルマテ皆同シ
 蠶種製造者ノ欄ニハ其實數ヲ記載スヘシ（一化性ト二化性トヲ併セテ製
 造スル者ヲ一人トスルカ如シ）

郡	市	蛾	數	蟻	量
合計	計				

第二表ノ二 二化性原種掃立蛾數及ヒ蟻量

郡	市	蛾	數	蟻	量
合計	計				

第二表ノ三 多化性原種掃立蛾數及ヒ蟻量

郡	市	蛾	數	蟻	量	一	化	蛾	數	蟻	量	二	化	蛾	數	蟻	量	三	化	蛾	數	蟻	量	四	化	蛾	數	蟻	量
合計	計																												

第三表ノ一 一化性繭樹量

郡	市	合格種繭	其他	計
合計	計			

備考 二化性及ヒ多化性ニ付テハ第二表ニ準シテ本表ヲ調製スヘシ
第四表ノ一 一化性製絲用種枚數

合	計	郡	市	合	格	不	合	格	計

備考 原種用ノ印アルモノニ製絲用種検査合格ノ證印ヲ與ヘタルトキハ越年種ニ在リテハ百蛾區、不
越年種ニ在リテハ五十蛾區ヲ以テ一枚ニ換算シ端數ハ四捨五入スヘシ
二化性及多化性ニ付テハ第二表ニ準シテ本表ヲ調製スヘシ
第五表ノ一 一化性原種蛾數

郡	市	無	毒	有	毒	其	他	計

合	計							

備考 二化性及ヒ多化性ニ付テハ第二表ニ準シ本表ヲ調製スヘシ

●蠶種検査法施行手續 縣令第十二號 三十四年二月二十一日

- 第一條 蠶種製造ノ業ヲ營マントスルモノハ蠶種検査法施行規則第一條ニ依リ蠶種製造届書ヲ毎年三月十五日迄ニ知事ニ届出ツヘシ但掃立以前ニ於テ届出ノ事項ニ變更ヲ生シタルトキハ直ニ届出ツヘシ
- 前項ノ届出ハ郡市役所町村役場ヲ經由スヘシ
- 第二條 蠶種製造者各所ニ製造所ヲ設クル場合ニハ相當ノ代理人ヲ定メ第一號書式ニ據リ双方連署ノ上蠶種製造届ト同時ニ届出ツヘシ
- 第三條 蠶種製造者原種ノ掃立終リタルトキハ速ニ第二號書式ニ據リ所轄蠶種検査所ニ届出ツヘシ但數回ニ掃立ツルトキハ其都度届出ツルヲ要ス
- 第四條 製種用蠶兒ノ七汰ヲ了リタルトキハ第三號書式ニ據リ直ニ所轄蠶種検査所ニ届出ツヘシ
- 第五條 種繭ノ撰別ヲ了リタルトキハ直ニ第四號書式ニ據リ收繭届ヲ調製シ臨時検査員ニ差出スヘシ
- 第六條 種繭ハ上簇後一化性ニ在リテハ十二日以内二化性及多化性ニ在リテハ十日以内ニ撰別スヘシ

第七條 蠶種製造者ハ蠶種ノ製造ニ供用セサル原種ノ掃殺ト雖モ收繭後ノ検査ヲ經ルマテ是ヲ保存スヘシ
第八條 蠶種検査員必要ト認ムルトキハ製種用以外ノ産繭ト雖モ收繭後ノ検査ヲ經ルマテ之ヲ保存セシムルコトアルヘシ

第九條 蠶種製造ノ爲メ飼育所ヲ異ニシタル蠶兒繭及卵ハ之ヲ混同スルコトヲ得ス

第十條 蠶種検査法施行規則第十九條ニヨリ種繭證明書ノ交付ヲ請求スルトキハ其毀損シタルモノニアリテハ其證明書ヲ添付シ滅失シタルモノニアリテハ其理由ヲ記シテ請求スヘシ
蠶種検査所ハ更ニ證明書ヲ交付スルトキハ其證明書ニ再下付ノ旨ヲ記載ス

第十一條 蠶種検査法施行規則第二十條ニ據リ種繭證明書ノ書換ヲ請求スルトキハ種繭證明書ヲ添へ第五號書式ニ據ルヘシ

第十二條 蠶種製造者ニシテ掃立後事故ノ爲メ蠶種ヲ製造セサルトキハ直ニ其旨ヲ所轄蠶種検査所ニ届出ツヘシ
但既ニ種繭證明書ヲ下付シタルモノニアリテハ之ヲ添付スヘシ

第十三條 製種用蠶兒ヨリ產生シタル繭ハ製各造所收繭後ノ検査ヲ經ルニ非レハ他所ニ搬出スルコトヲ得ス

第十四條 蠶種製造者不越年種收繭ノ検査ヲ受ケタルトキハ速ニ第六號書式ニ據リ專紙証印請求書ヲ作り臺紙及種繭證明書ヲ所轄蠶種検査所ニ差出スヘシ

第十五條 臺紙一枚ハ縦一尺一寸七分横七寸四分框製ニ蛾區ハ内徑一寸四分ノ圓環ヲ容ルヘキ大サトナシ符號ハ數字ヲ以テ表記スヘシ

第十六條 臺紙ノ番號ハ一名稱毎ニ新ニ起スヘシ

第十七條 不越年製糸用蠶種ノ臺紙ニハ之ニ産卵セシムヘキ蛾數ヲ其表面ニ記入スヘシ

第十八條 不越年原種ノ製造了リタルトキハ三日以内ニ第七號書式ニ據リ不越年原種検査請求書ヲ添へ卵及母蛾ヲ所轄蠶種検査所ニ差出スヘシ

第十九條 蠶種ノ製造了リタルトキハ三日以内ニ第八號書式ニ據リ蠶種製造額届ヲ所轄蠶種検査所ニ差出スヘシ

第二十條 本縣ニ住所ヲ有セサル蠶種製造者カ本縣ニ於テ蠶種ヲ製造シ産卵後ノ検査ヲ受ケントスルトキハ製造所ノ所在地名ヲ臺紙ノ裏面ニ記載スヘシ

第二十一條 蠶種製造者又ハ其代理人ハ原種ノ掃立以後検査ノ終了セサル間ニ於テ外出セントスルトキハ必ス相當ノ代理人ヲ定メ置クヘシ

第二十二條 蠶種製造者ハ蛾ノ再交尾ヲナサシムルコトヲ得ス

第二十三條 原種ノ製造ニ供シタル母蛾ハ台紙ノ符號ト同一ノ符號ヲ付シタル連接若クハ各別ノ袋ニ入レ數字ノ順次ニ各一枚分(廿八蛾)ヲ一ト綴リトナシ之ニ台紙ト同一ノ名稱番號及活性化期製造人ノ氏名ヲ附記

スヘシ

第二十四條 越年原種ノ母蛾検査ハ毎年九月一日ヨリ開始ス

第二十五條 蠶種製造者越年原種母蛾ノ検査ヲ請求セントスルトキハ第九號書式ニヨリ越年原種検査請求書ヲ作り卵及母蛾ヲ添へ八月二十日ヨリ九月十五日マテニ所轄蠶種検査所ニ差出スヘシ

第二十六條 蠶種検査所ハ蠶種製造者ノ原種ヲ保管スルトキハ其請求ニ依リ預書ヲ交付ス

第二十七條 蠶種製造者原種検査済ノ告知ヲ受ケタルトキハ蠶種検査所ニ出頭シ蠶種ノ枚數及証印ノ有無ヲ取調ヘ検査済ノ蠶種ヲ受取預書ヲ返納スヘシ

第二十八條 蠶種検査法施行規則第十八條ニ據リ製糸用種検査合格証印ヲ請求セントスルトキハ第十號書式ニ據リ請求書ヲ作り蠶種ヲ添へ之ヲ蠶種検査所ニ差出スヘシ

第二十九條 蠶種検査員蠶種検査法施行規則様式第四號第五號及第十號ノ印ヲ押捺スルトキハ同時ニ第一號雛形ヲ押捺ス

第三十條 母蛾ノ亡失シタル區ニハ第二號雛形缺蛾ノ印ヲ押捺ス蠶種製造者缺蛾又ハ有毒印ノ區ヲ除去シ無毒印ノ區ヲ以テ填補セントスルトキハ蠶種検査所ニ於テ自ラ之ヲナスコトヲ要ス此場合ニ於テハ蠶種検査所ハ之ニ第三號雛形ノ繼印ヲ押捺ス

第三十一條 蠶種検査所ノ位置管轄區域及開閉期日ハ之ヲ告示ス其變更ヲナス場合ハ又同シ

第三十二條 検査ヲ與ハタル蠶種ハ再検査ヲ請求スルコトヲ得ス

第三十三條 本令ニ據リ蠶種検査所ニ差出スヘキ書類ハ開所前ニ在リテハ總テ縣廳ニ差出スヘシ

第三十四條 第十三條ニ違背シタルモノハ一圓九十五錢以下ノ科料ニ處ス

附 則

第三十五條 明治三十二年縣令第二拾號ハ之ヲ廢止ス

何府縣蠶種検査員氏名印

第一號 方六分 肉色朱

第二號 圓徑二分五厘 肉色黑

第三號 長形三分 短形二分 肉色朱

缺 蛾

繼 印

第一號書式

代理人 屈

郡市町村番戶

氏 名

右何郡何町何村何番戶製造所擔當代理人ト相定ノ候條此段及御届候也

郡市町村番戶

本人 氏 名

年月日
知事宛

郡市町村番戸
代理人 氏

名 印

第二號書式

掃立届

化性	化期	名稱	原種掃立蛾數	同上蟻量	掃立月日	製造所
一化性						
二化性	第一化					
、、、						
、、、						
、、、						

右及御届候也

年月日
知事宛

郡市町村番地

氏

名

印

二化性第二化及多化性モ本式ニ準ス

代理人ヨリ届出ツルモノハ何郡何町村何番戸何某代理人ト肩書スルヲ要ス以下諸届皆同シ

第三號書式

上簇届

化性	化期	名稱	届出掃立蛾數	届出掃立蟻量	上簇月日	種蒔撰別 豫定月日	製造所

右及御届候也

年月日
知事宛

郡市町村番戸

氏

名

印

二化性第二化多化性モ本式ニ準スヘシ

第四號書式

收購届

調査事項	化性名稱	一化性何々	、、、、、	、、、、、	、、、、、
掃立蛾數					
掃立蟻量					
收繭總樹量					
蟻量一匁ニ付收繭樹量					
種繭撰別樹量					
製絲用繭樹量					
同功繭樹量					
繭層、片薄、薄皮不正形、繭樹量					
原種用製造豫算蛾數					
製絲用種製造豫算枚數					
同上一枚ニ付産卵豫定蛾數					
發蛾豫定月日					

右及御届候也

郡市町村番戶

氏

名

印

年月日

知事宛

二化性以上ハ本式ニヨリ別ニ調製スヘシ

第五號書式

種繭証明書書換請求書

化性	化期	名稱	種繭量	讓渡種繭量	現在種繭量	讓渡人	製造所
----	----	----	-----	-------	-------	-----	-----

右及請求候也

年月日

何検査所所轄

郡市町村番戶

讓渡人氏

名

印

郡市町村番戶

讓受人氏

名

印

知事宛

種繭検査法施行手續

第六號書式

不越年種臺紙証印請求書

化性化期名稱	種番號	種臺紙證印書	蠶種製造豫算枚數	發蛾豫定月日
			原種製糸用種何蛾付何枚	
			、、、	

右請求候也

年月日

知事宛

郡市町村番戶

氏

名

印

第七號書式

不越年原種検査請求書

化性化期名稱	原種枚數	產卵蛾數	產卵月日	孵化豫定月日
--------	------	------	------	--------

右請求候也

年月日

知事宛

郡市町村番戶

氏

名

印

第八號書式

蠶種製造額届

化性化期名稱	出殻繭量	産卵月日	蠶種製造額	殘餘枚數
			原種製糸用種	原種製糸用種

右及御届候也

年月日

知事宛

郡市町村番戶

氏

名

印

越年種ハ最下ノ一欄ヲ要セス

第九號書式

越年原種母蛾検査請求書

化性	化期	名稱	稱枚	數	蛾數

右請求候也

年月日

郡市町村番戸

知事宛

氏

名

印

第十號書式

原種用變更請求書

化性	化期	名稱	原種用數	製糸用種變更數	現存數
			枚	枚	枚
			數	數	數

右變更致度候ニ付証印相成度候也

年月日

郡市町村番戸

氏

名

印

知事宛

蠶種検査所處務規程 訓令甲第二一號 三十五年二月六日

第一章 總則

第一條 蠶種検査所ニ左ノ職員ヲ置ク

一、蠶種検査員

一、事務員

第二條 検査員ハ知事ノ指揮ヲ受ケ所中全般ノ事務ヲ處理ス但一ヶ所ニ一名以上ノ検査員ヲ置クトキハ首席ノ者其責ニ任ス

第三條 首席検査員ハ事務執行ノ爲メ必要アルトキハ知事ノ許可ヲ受ケ助手以下ヲ雇入ル、コトヲ得

第四條 検査員ハ検査事務ニ従事シ各自其責ニ任ス

第五條 事務員ハ首席検査員ノ指揮ヲ受ケ庶務ニ従事ス

第二章 庶務

第六條 蠶種検査所ニ到達シタル文書ハ親展書ヲ除クノ外事務員之ヲ開封シ其事項ヲ受付簿ニ記載シ首席検査

查員ニ差出スヘシ

第七條 蠶種検査所ヨリ發送スル文書ハ發送簿ニ登録シタル上之ヲ發送スヘシ

第八條 文書ハ諸往復書ト願書届書ヲ別冊ニシ編綴保存スヘシ

第九條 蠶種検査所ハ日誌ヲ作り所内一切ノ事項ヲ日々摘録シ置クヘシ

第十條 検査ニ關係アル法規令達及例規トナルヘキ通牒ハ之ヲ謄寫編纂シ其改廢ハ加除シテ所内ニ備ヘ置クヘシ

第十一條 蠶種検査所員出張セントスルトキハ其理由及日割等ヲ其都度知事ニ報告スヘシ

第十二條 蠶種検査員養蠶ノ狀況ヲ視察シタルトキハ毎回第一號書式收繭後ノ検査ニアリテハ第二號書式産卵後ノ検査ニアリテハ不越年種ハ第三號書式越年種ハ第四號書式原種母蛾検査ニアリテハ第五號書式ニ據リ結了後直ニ又蠶種検査法施行規則第十八條ノ製糸用種合格証印ヲ付與シタルトキハ第六號書式ニ據リ第五號書式ノ原種母蛾検査成績ト同時ニ知事ニ報告スヘシ

第十三條 蠶種検査法施行規則第一條第二項ノ事由ニ依リ検査手續ノ一部カ所轄外蠶種検査所ニ推移シタル場合ニハ検査ノ成績ヲ速ニ其推移シタル蠶種検査所ニ通知スヘシ

第十四條 蠶種検査所ニ於テ收受セル物品ハ備品ト消耗品トヲ區別シ一品毎ニ臺帳ニ登録シ受授消耗毀損等

ヲ明瞭ナラシムヘシ

第三章 検査

第十五條 蠶種検査法第十條ノ視察及同法施行規則第六條第一號第二號ノ検査ヲ行フトキハ検査用紙ヲ携帯シ之ニ各要項ヲ記入シ歸所ノ上蠶種検査臺帳ニ登録スヘシ

第十六條 養蠶期中ノ視察ハ掃立後及上繭前二回以上之ヲ行ヒ蠶量ノ多寡及發育ノ經過ヲ調査スヘシ

第十七條 蠶種検査法施行規則第六條第一號ノ検査ヲ爲スニ當リテハ検査法第三條乃至第五條ニ違背セサルヤ否ヤヲ檢定シ養蠶狀況視察成績ヲ照合シテ後種繭証明書ヲ交付スヘシ産卵蛾數ヲ豫定スルニハ種繭一升ノ平均顆數ヲ定メ之ヲ種繭總量ニ乘シ種繭ノ顆數トシテ次ニ種繭ノ内若干顆ヲ切開シテ其發蛾歩台ヲ定メ之ヲ種繭ノ顆數ニ乘シ其半數ヲ以テ産卵セシメ得ヘキ蛾數ノ標準トスヘシ

第十八條 蠶種検査法施行規則第十一條ノ場合ニハ臺紙ノ數種繭証明書及種検査數成績ヲ照合シ且同第三條ノ規定ニ違背セサルヤ否ヤヲ檢定スヘシ

第十九條 蠶種検査法施行規則第十三條第十四條ノ手續ハ出殼繭蠶種製造額届種繭証明書種繭検査成績ヲ照合シタル後之ヲ行フヘシ

第二十條 出殼繭ヲ検査シ産卵蛾數ヲ認定スルニハ第十七條ト同一ノ手續ニ據ルヘシ

第二十一條 母蛾ノ検査ヲ爲スニハ二蛾毎ニ乳鉢ニ入レ苛性加里ノ稀薄液若クハ蒸餾水少許ヲ加ヘテ能ク磨

町村名	蠶種製造者數	合		原種用種	製糸用種	出殼繭量	原種用種	製糸用種	出殼繭量	原種用種	製糸用種	原種用種	製糸用種	消印臺紙數
		出殼繭量	原種用種											
計														

備考 本表ハ一郡市毎ニ活性化期別ニ調製スヘシ
蠶種製造者ノ數前同ノ成績及製造所ノ數ト異ナルトキ出殼繭量種繭量ト同シカラサルトキハ其事由ヲ記スヘシ

第四號 卵検査成績表

町村名	蠶種製造者數	合		原種用種	製糸用種	出殼繭量	原種用種	製糸用種	出殼繭量	原種用種	製糸用種
		出殼繭量	原種用種								
計											

町村名	受人員枚數	蛾付數	無毒有查毒員數	他數	合計	合	枚數	蛾數
計								

備考 本表ハ一郡市毎ニ活性化期別ニ調製スヘシ
蠶種製造者ノ數前同ノ成績及製造所ノ數ト異ナルトキ出殼繭量種繭量ト同シカラサルトキハ其事由ヲ記スヘシ

第五號 原種母蛾検査成績表

第四條 蠶種検査所員臨檢ノ際ハ蠶種検査法ノ旨趣ヲ蠶種製造者ニ懇示スヘシ

第五條 蠶種検査所員ハ縣廳ノ許可ヲ得スシテ私ニ蠶種検査ニ關スル文書又ハ帳簿ヲ他人ニ展覽貸與若ハ謄寫セシムルコトヲ得ス

第六條 蠶種検査ニ關スル一切ノ帳簿器具保管ノ責ハ検査員之ニ任ス

第七條 蠶種検査所員ハ其職務ニ關シ慰勞又ハ謝儀其他何等ノ名儀ヲ用フルモ總テ他人ノ贈物ヲ受クル事ヲ得ス

明治三十五年五月廿四日印刷

明治三十五年五月廿七日發行

岩手縣内務部

岩手縣盛岡市内九三十一番戶

印刷者 堀内政業

岩手縣盛岡市内九三十一番戶

印刷所 九阜堂



終