

用途別電力

種 別	供 給 事 業 者				
	需 用 家 数	契 約 時 間		不 定 時	計 算 (ワ ッ ト)
		定 額	従 量		
紡 織 工 業	101	3,319	1,121,750	—	1,125,069
金 屬 工 業	484	141,930	43,272,782	76,400	43,491,112
機 械 器 具 工 業	205	1,670	1,172,970	—	1,174,640
窯 業	115	—	2,463,100	60,400	2,523,500
化 學 工 業	212	6,938	5,439,580	32,400	5,478,918
製 材 及 木 製 品 工 業	382	81,276	3,079,745	—	3,161,021
印 刷 及 製 本 業	230	7,157	293,250	—	300,407
食 料 品 工 業	2,864	84,720	11,289,050	2,901,960	14,275,730
雑 工 業	667	2,162	1,179,530	—	1,181,692
鑛 業	98	—	24,332,338	—	24,332,338
農 業 及 水 産 業	2,183	111,328	5,237,714	2,508,900	7,857,942
其 他	28,431	1,774,367	13,958,286	1,185,400	16,918,053
合 計	35,972	2,214,867	112,840,025	6,765,460	121,820,422

用途別電力

年 次	紡 織 工 業	金 屬 工 業	機 械 器 具 工 業	窯 業	化 學 工 業	製 材 及 木 製 品 工 業
	W	W	W	W	W	W
昭 和 12 年	1,375,069	44,291,112	1,174,640	7,023,500	5,846,918	4,241,021
昭 和 11 年	1,066,300	15,388,644	1,045,610	6,688,410	5,928,648	3,812,656
昭 和 10 年	1,067,250	2,651,622	945,420	6,386,830	4,588,426	3,471,116
昭 和 9 年	729,162	2,555,077	591,600	6,111,750	2,672,166	3,674,720

需用状況 (總括表)

者 数	自 家 用 事 業 者			合 計	
	事 業 者 数	ワ ッ ト 数	供給キロワット時数 (KWH)	ワ ッ ト 数	供給キロワット時数 (KWH)
2,659,527	2	250,000	575,615	1,375,069	3,235,142
162,336,563	1	800,000	168,300	44,291,112	162,504,863
2,171,384	—	—	—	1,174,640	2,171,384
3,503,099	1	4,500,000	22,534,170	7,023,500	26,037,269
18,946,147	2	368,000	不明	5,846,918	18,946,147
3,787,365	6	1,080,000	675,534	4,241,021	4,462,899
287,180	—	—	—	300,407	287,180
35,329,244	63	21,729,500	43,077,468	36,005,230	78,406,812
1,074,039	—	—	—	1,181,692	1,074,039
84,721,329	4	1,074,000	394,576	25,406,338	85,115,905
10,913,798	3	54,500	105,472	7,912,442	11,019,270
18,599,084	9	1,628,400	4,313,462	18,546,453	22,912,546
344,328,859	91	31,484,400	71,844,597	153,304,822	416,173,456

需用状況 (累年比較)

印刷及製本業	食 料 品 工 業	雑 工 業	鑛 業	農 業 及 水 産 業	其 他	合 計
W	W	W	W	W	W	W
300,407	36,005,230	1,181,692	25,406,338	7,912,442	18,546,453	153,304,822
237,274	28,857,711	1,044,430	22,252,200	6,908,224	14,669,323	107,899,430
170,271	24,659,785	851,718	14,958,300	5,913,084	12,643,506	78,307,828
171,343	20,358,005	668,237	10,480,272	6,714,133	11,600,502	66,326,968

用途別電力

地方別	事業者	紡織工業			金屬工業			機械器	
		需用家數	契約ワット數	供給キロワット數	需用家數	契約ワット數	供給キロワット數	需用家數	契約ワット數
臺北市	臺灣電力	46	275,700	745,899	203	14,390,900	88,497,650	76	963,600
	自家用事業者	—	—	—	—	—	—	—	—
	計	46	275,700	745,899	203	14,390,900	88,497,650	76	963,600
新竹州	臺灣電力	—	—	—	—	—	—	—	—
	臺灣電燈	7	6,400	7,848	13	33,000	18,593	17	17,900
	臺灣合同電氣	1	700	44	10	8,200	9,524	3	3,730
	自家用事業者	—	—	—	—	—	—	—	—
計	8	7,100	7,892	23	41,200	28,117	20	21,630	
臺中州	臺灣電力	12	60,500	191,780	84	210,700	187,318	31	14,200
	臺灣合同電氣	—	—	—	2	135,750	2,283	—	—
	自家用事業者	1	240,000	575,615	—	—	—	—	—
	計	13	300,500	767,395	86	346,450	189,601	31	14,200
臺南州	臺灣電力	18	518,000	1,691,096	60	213,700	190,335	25	52,600
	臺灣電燈	5	253,000	24,035	30	387,000	386,000	21	26,800
	臺灣合同電氣	—	—	—	—	—	—	1	750
	自家用事業者	1	10,000	不明	—	—	—	—	—
	計	24	781,000	1,705,121	90	600,700	576,335	47	80,150
高雄州	臺灣電力	9	8,900	8,638	73	28,067,100	73,019,564	26	89,300
	自家用事業者	—	—	—	1	800,000	168,300	—	—
	計	9	8,900	8,638	74	28,867,100	73,187,864	26	89,300
臺東廳	臺灣合同電氣	1	750	207	1	2,240	1,773	2	1,680
	自家用事業者	—	—	—	—	—	—	—	—
計	1	750	207	1	2,240	1,773	2	1,680	
花蓮港廳	花蓮港電氣	2	1,119	—	8	42,522	33,523	3	4,080
	自家用事業者	—	—	—	—	—	—	—	—
	計	2	1,119	—	8	42,522	33,523	3	4,080
澎湖廳	臺灣合同電氣	—	—	—	—	—	—	—	—
	自家用事業者	—	—	—	—	—	—	—	—
計	—	—	—	—	—	—	—	—	
總計	供給事業者	101	1,125,069	2,659,527	484	43,491,112	162,336,563	205	1,174,640
	自家用事業者	2	250,000	575,615	1	800,000	168,300	—	—
	計	103	1,375,069	3,235,142	485	44,291,112	162,504,863	205	1,174,640

需用狀況 (地方及事業者別)

具工業	需用家數	契約ワット數	供給キロワット數	需用家數	契約ワット數	供給キロワット數	製材及木製品工業		
							需用家數	契約ワット數	供給キロワット數
2,012,863	45	701,000	1,206,658	78	4,853,400	17,868,801	129	1,405,200	1,715,371
—	—	—	—	2	368,000	—	—	—	—
2,012,863	45	701,000	1,206,658	80	5,221,400	17,868,801	129	1,405,200	1,715,371
—	—	—	—	—	—	—	—	—	—
15,535	2	75,000	93,741	29	27,000	27,015	20	105,400	124,049
6,053	4	69,340	51,726	8	73,080	26,458	14	54,050	46,630
—	—	—	—	—	—	—	—	—	—
21,588	6	144,340	145,467	37	100,080	53,473	34	159,450	170,679
13,832	17	232,500	352,330	37	51,400	59,134	105	457,000	469,111
—	—	—	—	—	—	—	4	20,150	26,020
—	—	—	—	—	—	—	4	130,000	514,298
13,832	17	232,500	352,330	37	51,400	59,134	113	607,150	1,009,429
69,031	17	269,700	362,432	18	81,100	156,211	34	122,500	215,089
13,126	11	168,400	207,726	14	29,500	57,078	41	620,000	813,020
309	1	7,460	3,766	—	—	—	2	9,330	11,427
—	—	—	—	—	—	—	2	950,000	161,236
83,466	29	435,560	573,924	32	110,600	213,289	79	1,701,830	1,200,772
37,565	18	1,010,100	1,224,720	27	361,200	751,450	24	230,500	325,207
—	1	4,500,000	22,534,170	—	—	—	—	—	—
82,466	19	5,510,100	23,758,890	27	361,200	751,450	24	230,500	325,207
1,066	—	—	—	—	—	—	2	14,920	8,952
—	—	—	—	—	—	—	—	—	—
1,066	—	—	—	—	—	—	2	14,920	8,952
2,004	—	—	—	1	2,238	—	7	121,971	32,439
—	—	—	—	—	—	—	—	—	—
2,004	—	—	—	1	2,238	—	7	121,971	32,489
—	—	—	—	—	—	—	—	—	—
—	—	—	—	—	—	—	—	—	—
2,171,384	115	2,523,500	3,503,099	212	5,478,918	18,946,147	382	3,161,021	3,787,365
—	1	4,500,000	22,534,170	2	368,000	不明	6	1,080,000	675,534
2,171,384	116	7,023,500	26,037,269	214	5,846,918	18,946,147	388	4,241,021	4,462,899

用途別電力

地方別	事業者	印刷及製本業			食料品工業			雑工業		
		需用家數	契約ワット數	供給キロワット數	需用家數	契約ワット數	供給キロワット數	需用家數	契約ワット數	供給キロワット數
臺北州	臺灣電力	102	184,200	167,370	1,076	4,370,300	11,508,025	286	542,200	531,299
	自家用事業者	—	—	—	9	309,000	978,644	—	—	—
	計	102	184,200	167,370	1,085	4,679,300	12,486,669	286	542,200	531,299
新竹州	臺灣電力	—	—	—	9	22,400	24,457	—	—	—
	臺灣電燈	7	6,000	7,220	118	471,000	887,622	26	33,900	31,592
	臺灣合同電氣	4	1,850	815	289	575,960	746,958	11	14,000	12,266
	自家用事業者	—	—	—	7	73,000	79,053	—	—	—
	計	11	7,850	8,035	423	1,142,360	1,733,090	37	47,900	43,858
臺中州	臺灣電力	40	28,300	31,039	216	1,931,700	3,772,546	139	227,300	165,100
	臺灣合同電氣	1	370	342	—	—	200	2	3,000	2,540
	自家用事業者	—	—	—	12	4,384,500	8,182,345	—	—	—
計	41	28,670	31,381	228	6,316,200	11,955,091	141	230,300	167,640	
臺南州	臺灣電力	23	36,200	44,406	457	2,592,900	6,488,674	14	33,900	33,888
	臺灣電燈	16	11,400	9,119	98	833,000	2,257,642	68	112,200	90,254
	臺灣合同電氣	2	740	1,050	33	115,540	261,333	3	3,600	3,090
	自家用事業者	—	—	—	19	12,587,000	24,990,651	—	—	—
	計	41	48,340	54,575	607	16,128,440	33,998,300	85	149,700	127,232
高雄州	臺灣電力	27	26,500	24,284	522	3,183,000	9,195,934	101	189,200	185,476
	自家用事業者	—	—	—	11	3,682,000	7,619,679	—	—	—
	計	27	26,500	24,284	533	6,865,000	16,815,613	101	189,200	185,476
臺東廳	臺灣合同電氣	2	1,490	1,535	13	13,430	26,540	7	7,770	3,288
	自家用事業者	—	—	—	2	33,000	59,281	—	—	—
	計	2	1,490	1,535	15	46,430	84,821	7	7,770	3,288
花蓮港廳	花蓮港電氣	6	3,357	—	33	166,500	159,413	10	14,622	15,246
	自家用事業者	—	—	—	2	660,000	1,168,815	—	—	—
	計	6	3,357	—	35	826,500	1,328,228	10	14,622	15,246
澎湖廳	臺灣合同電氣	—	—	—	—	—	—	—	—	—
	自家用事業者	—	—	—	1	1,000	不明	—	—	—
	計	—	—	—	1	1,000	不明	—	—	—
總計	供給事業者	230	300,407	287,180	2,864	14,275,730	35,329,344	667	1,181,692	1,074,039
	自家用事業者	—	—	—	63	21,729,500	43,077,468	—	—	—
	計	230	300,407	287,180	2,927	36,005,230	78,406,812	667	1,181,692	1,074,039

需用狀況 (地方及事業者別) (續)

需用家數	契約ワット數	供給キロワット數	農業及水産業			其他			合計		
			需用家數	契約ワット數	供給キロワット數	需用家數	契約ワット數	供給キロワット數	需用家數	契約ワット數	供給キロワット數
73	20,110,200	78,073,482	59	160,000	253,363	10,706	7,609,100	5,978,581	12,879	55,565,800	208,549,352
1	740,000	3,666	—	—	—	5	672,400	3,856,499	17	2,089,400	4,838,809
74	20,850,200	78,077,148	59	160,000	253,363	10,711	8,281,500	9,835,080	12,895	57,655,200	213,388,161
4	2,100,000	3,909,692	—	—	10,613	24	113,500	164,787	37	2,235,900	4,109,549
2	99,000	113,660	73	253,300	378,774	614	570,800	415,457	928	1,693,700	2,121,106
—	—	—	47	95,100	134,696	447	83,070	21,669	838	979,080	1,056,838
2	310,000	390,310	—	—	—	—	—	—	9	383,000	469,363
8	2,509,000	4,413,662	120	348,400	524,083	1,085	767,370	601,912	1,812	5,296,680	7,756,856
1	5,600	15,836	1,144	3,229,800	4,258,345	6,125	1,431,500	1,267,405	7,951	7,880,500	10,783,776
—	—	—	14	23,870	40,136	65	37,070	45,233	88	220,210	116,754
—	—	—	—	—	—	1	140,000	—	18	4,894,500	9,272,258
1	5,600	15,836	1,158	3,253,670	4,298,481	6,191	1,608,570	1,312,638	8,057	12,995,210	20,172,788
9	1,010,800	2,037,968	61	513,600	455,033	3,320	1,622,300	3,017,728	4,056	7,057,300	14,751,881
2	39,000	15,109	276	892,000	1,362,066	724	441,500	158,652	1,306	3,813,800	5,393,827
—	—	—	—	—	—	38	6,220	2,145	80	143,640	283,120
—	—	—	3	54,500	105,472	1	660,000	—	26	14,261,500	25,257,359
11	1,049,800	2,053,077	340	1,460,100	1,922,571	4,083	2,730,020	3,178,525	5,468	25,276,240	45,686,187
6	965,500	554,150	453	2,520,200	3,924,852	5,764	4,706,500	7,289,801	7,050	41,358,000	96,541,641
—	—	—	—	—	—	1	140,000	387,475	14	9,122,000	30,709,624
6	965,500	554,150	453	2,520,200	3,924,852	5,765	4,846,500	7,677,276	7,064	50,480,000	127,251,265
—	—	—	26	71,600	92,772	68	15,320	3,700	122	129,200	139,833
1	24,000	600	—	—	—	1	16,000	69,488	4	73,000	128,369
1	24,000	600	26	71,600	92,772	69	31,320	73,188	126	202,200	268,202
1	2,238	1,432	30	98,472	3,148	461	260,213	231,274	562	717,332	478,529
—	—	—	—	—	—	—	—	—	2	660,000	1,168,815
1	2,238	1,432	30	98,472	3,148	461	260,213	231,274	564	1,377,332	1,647,344
—	—	—	—	—	—	75	20,960	2,653	75	20,960	2,653
—	—	—	—	—	—	—	—	—	1	1,000	不明
—	—	—	—	—	—	75	20,960	2,653	76	21,960	2,653
98	24,332,338	84,721,329	2,183	7,857,942	10,913,798	28,431	16,918,053	18,599,084	35,972	121,820,422	344,328,859
4	1,074,000	394,576	3	54,500	105,472	9	1,628,400	4,313,462	91	31,484,400	71,844,597
102	25,046,338	85,115,905	2,186	7,912,442	11,019,270	28,440	18,546,453	22,912,546	36,063	153,304,822	416,173,456

用途別電力需用状況 (事業者並用途別) (終)

種 別	供 給 事 業 者						自家用事業者		合 計	
	需用家數	契約		計 (ワット)	供給キロワット時 (KWH)	事業者ワット數	事業者ワット數	供給キロワット時 (KWH)	ワット數	供給キロワット時 (KWH)
		定額	従量							
紙製品製造業	10	—	26,800	—	26,800	32,743	—	—	26,800	32,743
標表類製造業	3	—	4,400	—	4,400	4,605	—	—	4,400	4,605
皮革製品製造業	11	—	52,700	—	52,700	51,438	—	—	52,700	51,438
漆器製造業	2	370	2,200	—	2,570	462	—	—	2,570	462
縫製業	100	—	126,500	—	126,500	101,069	—	—	126,500	101,069
製帽業	11	—	19,500	—	19,500	9,229	—	—	19,500	9,229
防水布類製造業	—	—	—	—	—	—	—	—	—	—
文房具製造業	—	—	—	—	—	—	—	—	—	—
角類細工製品製造業	3	—	6,700	—	6,700	21,253	—	—	6,700	21,253
具類細工製品製造業	16	—	8,300	—	8,300	9,535	—	—	8,300	9,535
洗濯業	477	300	882,100	—	882,400	777,275	—	—	882,400	777,275
製麵業	34	1,492	50,330	—	51,822	66,430	—	—	51,822	66,430
計	667	2,162	1,179,530	—	1,181,692	1,074,039	—	—	1,181,692	1,074,039
採鑛業	9	—	13,466,000	—	13,466,000	57,748,893	2	764,000	4,266	14,230,000
採炭業	54	—	6,584,000	—	6,584,000	20,228,209	—	—	6,584,000	20,228,209
石油採取業	12	—	3,751,600	—	3,751,600	6,499,004	2	310,000	390,310	4,061,600
石材採取業	23	—	530,738	—	530,738	245,223	—	—	530,738	245,223
計	98	—	24,332,338	—	24,332,338	84,721,329	4	1,074,000	394,576	25,406,338
灌漑排水業	402	—	347,800	2,472,300	2,820,100	3,892,392	3	54,500	105,472	2,874,600
農林及水産業	1	—	8,200	—	8,200	12,512	—	—	—	8,200
農林及水産業	1	—	5,970	—	5,970	24,336	—	—	—	5,970
農林及水産業	1,761	111,328	4,843,044	—	4,954,372	6,923,107	—	—	—	4,954,372
農林及水産業	18	—	32,700	36,600	69,300	61,451	—	—	—	69,300
計	2,183	111,328	5,237,714	2,508,900	7,857,942	10,913,798	3	54,500	105,472	7,912,442
瓦斯事業	2	—	6,400	—	6,400	31,287	—	—	—	6,400
土木建築業	75	100	3,053,210	5,600	3,058,910	4,472,768	2	220,000	527,566	3,278,910
水道業	32	—	2,320,780	11,200	2,331,980	8,285,373	3	1,300,000	3,714,623	11,999,996
新聞業	6	1,492	92,800	—	94,292	105,591	—	—	—	94,292
通信交通業	478	939,294	915,224	—	1,854,518	1,342,849	—	—	—	1,854,518
家庭用	27,125	796,695	2,542,310	637,800	3,976,805	1,512,432	—	—	—	3,976,805
學校用	66	900	888,200	—	889,100	413,719	1	30,000	—	919,100
研究用	41	—	696,700	—	696,700	449,265	—	—	—	696,700
醫療用	236	6,640	770,270	—	776,910	368,570	—	—	—	776,910
役所用	30	18,650	1,151,900	2,200	1,172,750	451,894	—	—	—	1,172,750
蒸餾用	101	100	300,100	—	300,200	129,025	—	—	—	300,200
理髮用	81	420	80,900	—	81,320	26,796	—	—	—	81,320
演藝用	21	—	235,200	—	235,200	263,352	—	—	—	235,200
廳舍用	137	10,076	904,292	528,600	1,442,968	746,173	1	60,000	—	1,502,968
電氣利用組合	—	—	—	—	—	—	2	18,400	71,273	18,400
計	28,431	1,774,367	13,958,286	1,185,400	16,918,053	18,599,084	9	1,628,400	4,313,462	18,516,453
合計	35,972	2,214,867	112,840,095	6,765,460	121,820,422	344,328,859	91	31,484,400	71,844,597	153,304,822

電扇供給状況 (事業者別)

供給事業者	需用家數		1 2 時		1 6 時		6 0 時		其ノ他		合計	
	使用	休止	使用	休止	使用	休止	使用	休止	使用	休止	使用	休止
臺灣電力株式會社	24,121	2,764	33,560	4,085	679	82	229	6	443	24	34,911	4,197
臺灣電燈株式會社	1,919	52	2,904	63	36	—	16	—	28	—	2,984	63
臺灣合同電氣株式會社	366	2	432	2	8	—	2	—	8	—	450	2
花蓮港電氣株式會社	204	1	238	1	13	—	8	—	—	—	259	1
恒春電氣株式會社	—	—	—	—	—	—	—	—	—	—	—	—
南庄電氣商會	—	—	—	—	—	—	—	—	—	—	—	—
小計	26,610	2,819	37,134	4,151	736	82	255	6	479	24	38,604	4,263
合計	—	—	29,429	41,285	818	261	—	—	503	—	42,867	—
昭和11年	—	—	26,752	36,981	—	—	911	—	208	—	350	—
昭和10年	—	—	25,215	32,444	—	—	665	—	257	—	304	—
昭和9年	—	—	23,479	29,558	—	—	565	—	256	—	227	—
昭和8年	—	—	23,431	29,244	—	—	559	—	237	—	218	—
昭和7年	—	—	24,241	29,474	—	—	535	—	249	—	202	—
昭和6年	—	—	22,770	27,528	—	—	505	—	223	—	197	—
昭和5年	—	—	21,038	26,003	—	—	458	—	230	—	127	—
昭和4年	—	—	20,010	24,103	—	—	517	—	220	—	103	—
昭和3年	—	—	18,596	22,785	—	—	502	—	211	—	69	—
昭和2年	—	—	17,937	21,238	—	—	546	—	152	—	64	—
昭和元年	—	—	16,834	19,788	—	—	501	—	206	—	44	—

電扇供給状況 (地方別)

地 方	需用家數		1 2 時		1 6 時		6 0 時		其ノ他		合計	
	使用	休止	使用	休止	使用	休止	使用	休止	使用	休止	使用	休止
臺北州	11,757	1,616	16,875	2,610	380	30	171	1	275	2	17,701	2,643
新竹州	831	—	954	—	8	—	7	—	18	—	987	—
臺中州	4,917	402	6,837	507	133	12	19	—	74	10	7,063	529
臺南州	4,320	347	5,989	400	92	22	16	4	54	8	6,151	434
高雄州	4,467	451	6,087	631	105	18	33	1	54	4	6,279	654
臺東廳	72	—	88	—	5	—	1	—	—	—	94	—
花蓮港廳	204	1	238	1	13	—	8	—	—	—	259	1
澎湖廳	42	2	66	2	—	—	—	—	4	—	70	2
小計	26,610	2,819	37,134	4,151	736	82	255	6	479	24	38,604	4,263
合計	—	—	29,429	41,285	818	261	—	—	503	—	42,867	—

發 電 及 受

供給事業者	發電所及受電地點	原動力	設備出力	出 力 内 譯						上		
				最大	常設頭	常時	特殊	補助	預備	期 間	發(受)電 日 數	發(受)電 時 間 數
臺灣電力株式會社	日月潭第一	水	100,000	100,000	100,000	58,800	—	—	—	同	181	4,344
	日月潭第二	水	43,500	43,500	43,500	24,640	—	—	—	同	—	—
	天 送 埤	水	8,600	8,600	8,600	3,000	5,600	—	—	同	177	4,151
	龜 山	水	750	750	750	750	—	—	—	同	181	4,329
	小 租 坑	水	4,400	4,400	3,400	3,400	1,000	—	—	同	181	4,335
	后 里	水	950	950	500	500	450	—	—	同	181	4,296
	北 山 坑	水	1,800	1,800	1,000	1,000	800	—	—	同	154	3,650
	濁 水	水	1,500	1,500	200	200	1,300	—	—	同	181	4,277
	竹 子 門	水	1,950	1,950	900	900	1,050	—	—	同	181	4,294
	土 壠 邊	水	3,100	3,100	1,500	1,500	1,600	—	—	同	181	4,302
	基 隆 火 力	汽	2,500	—	—	—	—	—	2,500	同	1	7
	松 山 火 力	汽	5,500	—	—	—	—	—	5,500	同	46	1,065
	高雄第二火力	汽	13,000	—	—	—	—	—	13,000	同	22	442
	武 界	油	64	—	—	—	—	—	64	同	—	—
	士林(臺北市) ヨリ受電	受	500	500	500	500	—	—	—	同	163	3,755
	漢野セメント(漢野セメント) 高雄工場(ヨリ受電)	受	—	—	—	—	—	—	—	同	179	4,247
	社寮角(臺灣合同電機) ヨリ受電	受	—	—	—	—	—	—	—	同	—	—
	小 計	水	166,550	166,550	160,350	94,690	11,800	—	—	同	—	—
汽		21,000	—	—	—	—	—	21,000	同	—	—	
油		64	—	—	—	—	—	64	同	—	—	
受		500	500	500	500	—	—	—	同	—	—	
合 計		188,114	167,050	160,850	95,190	11,800	—	21,064	同	—	—	
臺灣電燈株式會社	軟 橋	水	200	200	—	200	—	—	同	183	4,111	
	嘉義(臺灣電力) ヨリ受電	受	1,200	1,200	—	1,200	—	—	同	183	4,364	
	大埔尾(臺灣電力) ヨリ受電	受	530	530	—	530	—	—	同	183	4,322	
	土庫(臺灣電力) ヨリ受電	受	650	650	—	650	—	—	同	183	4,304	
	鹽 水(臺灣電力) ヨリ受電	受	70	70	—	70	—	—	同	183	4,367	
	白 河(臺灣電力) ヨリ受電	受	50	50	—	50	—	—	同	183	4,358	
	新 竹(臺灣電力) ヨリ受電	受	480	480	—	480	—	—	同	183	4,354	
	苗 栗(臺灣電力) ヨリ受電	受	200	200	—	200	—	—	同	183	4,322	
	新 埔(臺灣電力) ヨリ受電	受	20	20	—	20	—	—	同	183	4,273	

電 狀 況

半 期						下 半 期								
發(受)電 量 (KWH)	最大發 (受)電 力 (KW)	平均最大 發(受)電 力 (KW)	平均發 (受)電 力 (KW)	負荷率 平均 (%)	利用率 (%)	期 間	發(受) 電日數	發(受) 電時間 數	發(受)電 量 (KWH)	最大發 (受)電 力 (KW)	平均最大 發(受)電 力 (KW)	平均發 (受)電 力 (KW)	負荷率 平均 (%)	利用率 (%)
184,031,000	70,300	57,539	42,264	73.2	42.4	同	184	4,415	195,802,100	76,700	57,542	44,339	77.2	44.3
—	—	—	—	—	—	同	115	2,608	43,029,900	22,800	12,452	9,744	48.6	22.4
17,493,200	8,650	4,455	4,027	87.6	46.8	同	182	4,217	21,735,010	8,595	5,621	4,922	86.0	57.2
3,147,110	770	747	724	96.3	96.5	同	184	4,316	3,139,490	780	741	711	96.0	94.8
17,112,130	4,810	4,104	3,939	95.8	89.5	同	184	4,399	16,948,660	4,870	4,096	3,838	93.4	87.2
4,064,295	1,088	1,000	936	93.2	98.5	同	184	4,353	1,395,758	1,168	406	316	79.8	33.3
6,128,970	2,220	1,493	1,410	80.5	78.3	同	184	4,252	7,086,420	2,100	1,704	1,605	94.3	89.2
4,159,933	1,695	1,067	958	90.5	63.9	同	184	4,256	6,674,854	1,699	1,603	1,512	94.3	100.8
6,679,980	1,890	1,635	1,538	93.5	78.9	同	163	3,766	5,160,466	1,920	1,296	1,169	79.7	59.9
11,635,360	3,200	2,866	2,678	93.1	86.4	同	120	2,814	5,450,320	3,100	1,366	1,234	59.3	39.8
1,230	345	1.9	0.28	0.08	0.01	同	—	—	—	—	—	—	—	—
5,146,201	5,400	1,310	1,185	23.3	21.5	同	11	115	111,019	4,400	109	25	1.8	—
2,987,597	9,300	934	698	8.8	5.3	同	2	6	1,100	700	6	0.25	0.1	—
—	—	—	—	—	—	同	—	—	—	—	—	—	—	—
1,572,192	469	394	362	84.9	72.4	同	184	4,317	1,944,972	528	459	441	96.0	89.2
815,796	1,260	523	188	31.6	—	同	184	4,400	343,332	1,008	365	78	17.6	—
—	—	—	—	—	—	同	31	690	372,750	750	108	84	13.2	—
254,451,978	—	—	—	—	—	同	—	—	306,422,978	—	—	—	—	—
8,135,028	—	—	—	—	—	同	—	—	112,119	—	—	—	—	—
—	—	—	—	—	—	同	—	—	—	—	—	—	—	—
2,387,988	—	—	—	—	—	同	—	—	2,661,054	—	—	—	—	—
264,974,994	—	—	—	—	—	同	—	—	309,196,151	—	—	—	—	—
789,786	246	201	180	89.6	90.0	同	182	4,308	527,655	240	133	122	91.7	61.0
6,375,500	2,700	2,429	1,452	59.8	121.0	同	182	4,350	6,706,900	2,700	2,486	1,535	61.7	127.9
1,751,924	890	712	399	56.0	75.3	同	182	4,320	2,412,610	1,040	911	553	60.7	104.3
1,243,239	598	507	283	55.8	43.5	同	182	4,319	1,527,960	720	564	350	62.1	53.8
162,639	86	78	37	47.4	52.9	同	182	4,346	206,562	95	85	47	55.3	67.1
159,100	71	70	36	51.4	72.0	同	182	4,324	176,320	77	70	40	57.1	80.0
2,077,260	1,340	835	473	56.5	98.5	同	182	4,355	2,267,860	1,100	890	519	58.3	108.1
695,620	320	255	156	61.2	78.0	同	182	4,326	747,060	410	255	171	67.1	85.5
118,156	51	42	27	64.3	135.0	同	182	4,272	123,934	55	41	28	68.3	140.0

發 電 及 受

供給事業者	發電所及受電地點	原動力	設備出力	出 力 内 譯						上			
				最大	常時尖頭	常時	特殊	補給	豫備	期 間	發(受)電日數	發(受)電時間數	
	小 計	水	200	200	-	200	-	-	-	昭和12年 4月-9月	-	-	
			受	3,200	3,200	-	3,200	-	-	-	同	-	-
			合 計	3,400	3,400	-	3,400	-	-	-	同	-	-
臺 灣 合 同 電 氣 株 式 會 社	社 寮 角	水	900	900	-	900	-	-	-	昭和11年 11月-4月	181	4,241	
	大 巴 六 九	水	200	200	-	30	170	-	-	同	181	3,769	
	澎 湖	油	210	210	-	210	-	-	-	同	181	2,398	
	臺 東	油	220	50	-	50	-	170	-	同	181	3,476	
	桃 園 火 力	汽	132	-	-	-	-	-	132	同	-	-	
	松 樹 脚 (臺灣電力ヨリ受電)	受	1,000	1,000	-	1,000	-	-	-	同	181	4,178	
	竹 南 (臺灣電力ヨリ受電)	受	250	250	-	250	-	-	-	同	181	4,305	
	北 港 (臺灣電力ヨリ受電)	受	140	140	-	140	-	-	-	同	181	4,235	
	三 叉 (臺灣電力ヨリ受電)	受	250	250	-	250	-	-	-	同	-	-	
	小 計	水	1,100	1,100	-	930	170	-	-	-	同	-	-
			汽	132	-	-	-	-	-	132	同	-	-
			油	430	260	-	260	-	170	-	同	-	-
			受	1,640	1,640	-	1,640	-	-	-	同	-	-
	合 計	3,302	3,000	-	2,930	170	170	132	同	-	-	-	
花 蓮 港 電 氣 株 式 會 社	砂 婆 礪 第 一	水	200	200	200	200	-	-	-	昭和11年 12月-5月	182	4,272	
	砂 婆 礪 第 二	水	400	400	400	400	-	-	-	同	182	4,312	
	鳳 林	水	25	25	25	25	-	-	-	同	182	4,223	
		油	30	-	-	-	-	-	30	同	182	2,456	
	花 蓮 港	油	200	100	100	100	-	100	-	同	84	459	
	富 里	油	10	10	10	10	-	-	-	同	182	2,505	
	王 里	油	20	20	20	20	-	-	-	同	182	2,317	
		瓦	30	30	30	30	-	-	-	同	182	2,503	
	小 計	水	625	625	625	625	-	-	-	同	-	-	
			油	260	130	130	130	-	130	-	同	-	-
			瓦	30	30	30	30	-	-	-	同	-	-
合 計	915	785	785	785	-	130	-	同	-	-	-		
恒 春 電 氣 株 式 會 社	恒 春	油	50	-	-	50	-	-	-	-	-	-	
南 庄 電 氣 商 會	南 庄	水	7.5	-	-	7.5	-	-	-	-	-	-	

電 狀 況 (續)

發(受)電量 (KWH)	最大發(受)電力 (KW)	平均最大發(受)電力 (KW)	平均發(受)電力 (KW)	負荷率 (%)	利用率 (%)	期 間	發(受)電日數	發(受)電時間數	發(受)電量 (KWH)	最大發(受)電力 (KW)	平均最大發(受)電力 (KW)	平均發(受)電力 (KW)	負荷率 (%)	利用率 (%)
789,786	-	-	-	-	-	昭和12年 10月-3月	-	-	527,655	-	-	-	-	-
12,573,838	-	-	-	-	-	同	-	-	14,169,205	-	-	-	-	-
13,363,624	-	-	-	-	-	同	-	-	14,696,861	-	-	-	-	-
1,582,717	596	498	364	75.0	40.4	昭和11年 11月-4月	184	4,345	1,179,867	524	379	267	70.0	29.7
126,130	200	51	29	57.0	14.5	同	184	4,264	452,950	200	174	103	59.0	51.5
394,725	222	215	91	42.0	43.3	同	184	2,135	286,351	218	181	65	36.0	31.0
382,410	210	172	88	51.0	176.0	同	184	1,149	65,933	162	70	15	21.0	30.0
-	-	-	-	-	-	同	-	-	-	-	-	-	-	-
1,896,330	700	591	436	74.0	72.7	同	184	4,377	1,942,910	770	590	417	71.0	41.7
422,237	162	140	97	69.0	64.7	同	184	4,402	362,848	148	124	82	66.0	32.8
428,121	222	160	99	62.0	70.7	同	184	4,331	490,976	220	179	111	62.0	79.3
-	-	-	-	-	-	同	100	2,308	228,946	208	113	78	69.0	31.2
1,708,847	-	-	-	-	-	同	-	-	1,632,817	-	-	-	-	-
-	-	-	-	-	-	同	-	-	-	-	-	-	-	-
777,135	-	-	-	-	-	同	-	-	352,284	-	-	-	-	-
2,746,688	-	-	-	-	-	同	-	-	2,925,680	-	-	-	-	-
5,232,670	-	-	-	-	-	同	-	-	4,910,781	-	-	-	-	-
657,591	207	176	151	86.0	75.5	昭和11年 12月-5月	183	4,300	493,735	200	136	113	80.0	56.5
1,022,260	400	340	234	69.0	58.5	同	183	4,336	1,118,910	400	343	255	74.0	63.7
71,567	21	20	16	82.0	64.0	同	183	4,259	71,961	21	20	17	84.0	69.0
52,460	30	22	12	55.0	40.0	同	183	2,440	53,911	30	23	13	54.0	43.3
33,920	180	39	8	19.0	4.0	同	146	1,174	120,600	200	106	28	22.0	14.0
23,449	10	10	5	54.0	50.0	同	183	2,319	22,753	10	10	5	52.0	50.0
35,671	17	17	8	49.0	40.0	同	183	2,322	40,233	22	20	9	46.0	45.0
65,828	29	27	15	55.0	50.0	同	183	2,322	67,311	32	30	15	51.0	50.0
1,751,418	-	-	-	-	-	同	-	-	1,684,606	-	-	-	-	-
145,500	-	-	-	-	-	同	-	-	237,497	-	-	-	-	-
65,828	-	-	-	-	-	同	-	-	67,311	-	-	-	-	-
1,952,746	-	-	-	-	-	同	-	-	1,989,414	-	-	-	-	-
-	-	-	-	-	-	昭和12年 1月-12月	365	4,615	187,594	48	46	21	45.3	42.0
-	-	-	-	-	-	昭和12年 1月-12月	365	4,548	30,730	7	7	4	42.0	46.7

汽力內燃力發電

供給事業者	發電所	發電所最大出力 (KW)	燃料ノ種類	消費量	
				(瓩)	(圓)
臺灣電力株式會社	松山火力	5,500	粉炭	4,141,420	29,097
	基隆火力	2,500	粉炭	6,000	48
	高雄第二	13,000	粉炭	2,535,440	26,117
	武界	64	重油	—	—
臺灣合同電氣株式會社	桃園	132	粉炭	—	—
	臺東	220	重油	173,500	12,106
	澎湖	210	重油	251,500	15,289
花蓮港電氣株式會社	花蓮港	200	重油	49,949	4,375
	鳳林	30	重油	61,055	5,050
	富里	10	重油	19,450	1,632
	玉里	30	木炭	129,020	4,105
		20	重油	29,871	2,533
恆春電氣株式會社	恆春	50	重油	73,300	5,093

資本及固

供給事業者	資本金	拂込資本金	長期負債		短期負債
			社債	長期借入金	
臺灣電力株式會社	45,750,000	42,936,250	69,627,121	4,411,534	3,546,264
臺灣電燈株式會社	3,000,000	1,875,000	0	0	235,060
臺灣合同電氣株式會社	2,000,000	1,140,000	0	0	871,470
花蓮港電氣株式會社	1,240,000	496,000	0	340,000	38,592
恆春電氣株式會社	100,000	50,000	0	0	1,767
南庄電氣商會	8,500	8,500	0	0	0
合計	52,098,500	46,505,750	69,627,121	4,751,534	4,693,153

所燃料消費狀況

1 燃料ノ價格 (圓)				發電量 (KWH)	發電時間	1 KWH 當リ	
最高	最低	平均	均			消費量 (瓩)	消費價額 (錢)
8.86	6.30	7.03	—	5,257,220	1,180	0.79	0.55
8.00	8.00	8.00	—	1,230	7	4.88	3.90
10.50	8.00	10.30	—	2,988,697	448	0.85	0.87
—	—	—	—	—	—	—	—
—	—	—	—	—	—	—	—
81.00	67.50	69.78	—	448,343	4,625	0.39	2.70
70.00	56.00	60.79	—	681,076	4,533	0.37	2.24
102.20	63.34	87.59	—	154,520	1,633	0.32	2.83
106.30	67.46	82.71	—	106,371	4,896	0.57	4.75
107.40	68.54	83.91	—	46,202	4,824	0.42	3.53
31.95	31.70	31.82	—	133,139	4,825	0.97	3.08
106.70	67.84	84.80	—	75,904	4,639	0.39	3.34
77.50	59.70	69.48	—	187,584	4,615	0.39	2.72

定資產

法定準備金	別途積立金	合計	固定資產				合計
			電氣事業	營業設備	建設工事	建設利息	
2,049,800	13,145,718	135,716,687	82,907,827	16,358	10,666,234	11,651,964	105,242,383
197,100	388,340	2,695,500	2,127,479	121,263	20,209	0	2,268,951
52,400	236,900	2,300,770	2,155,895	0	0	0	2,155,895
64,371	65,000	1,003,963	598,011	56,703	222,322	7,515	894,551
3,960	6,000	61,727	42,411	0	0	0	42,411
0	0	8,500	7,120	3,650	0	0	10,770
2,367,631	13,841,958	141,787,147	87,838,743	197,974	10,908,765	11,659,479	110,604,961

電 氣 事 業 固

供給事業者	發 電 設 備				送 電 設 備	
	水 力	汽 力	內 燃 力	合 計	35,000V 超過	35,000V 以下
臺灣電力株式會社	44,741,044	1,736,520	0	46,477,564	9,825,631	3,712,615
臺灣電燈株式會社	83,309	0	0	83,309	0	97,908
臺灣合同電氣株式會社	599,011	125,075	202,694	926,780	0	0
花蓮港電氣株式會社	211,609	0	77,505	289,114	0	23,017
恒春電氣株式會社	0	0	17,063	17,063	0	0
南庄電氣商會	4,000	0	0	4,000	0	0
合 計	45,638,973	1,861,595	297,262	47,797,830	9,825,631	3,833,540

資 本 及 固

年 度	臺 灣 電 力 株 式 會 社					
	資 本 金	投 下 資 本	社 債	借 入 金 及 借 支 手 形	積 立 金	計
大 正 12 年	30,000,000	28,200,000	15,000,000	5,699,901	2,551,718	51,440,619
大 正 13 年	30,000,000	28,200,000	15,000,000	7,195,456	3,273,522	53,669,978
大 正 14 年	30,000,000	28,200,000	15,000,000	7,371,391	3,659,050	54,230,441
昭 和 元 年	30,000,000	28,200,000	15,000,000	7,378,930	4,587,959	55,166,788
昭 和 2 年	30,000,000	28,200,000	21,000,000	—	5,572,404	54,772,404
昭 和 3 年	30,000,000	28,200,000	20,000,000	—	5,775,979	53,975,879
昭 和 4 年	34,495,000	32,695,000	20,000,000	200,000	6,703,487	59,598,487
昭 和 5 年	34,495,000	32,695,000	19,500,000	200,000	7,555,126	59,950,126
昭 和 6 年	34,495,000	32,695,000	64,237,211	1,132,000	8,603,189	106,667,399
昭 和 7 年	34,495,000	32,695,000	63,237,211	8,710,000	9,794,300	114,436,511
昭 和 8 年	34,495,000	32,695,000	65,237,211	4,400,000	10,651,300	112,983,511

年 度	臺 灣 電 力 株 式 會 社							
	資 本 金	拂 込 資 本 金	長 期 負 債	長 期 借 入 金	短 期 負 債	法 定 準 備 金	別 途 積 立 金	調 達 資 本 計
昭 和 9 年	34,495,000	34,495,000	65,016,549	5,000,000	2,533,924	1,614,800	10,936,500	119,596,773
昭 和 10 年	45,750,000	37,308,750	67,446,840	5,000,000	1,328,108	1,751,800	10,910,500	123,745,998
昭 和 11 年	45,750,000	37,308,750	66,885,155	4,809,141	3,639,230	1,872,800	11,884,820	126,399,896
昭 和 12 年	45,750,000	42,936,250	69,627,121	4,411,534	3,546,264	2,049,800	13,145,718	135,716,657

定 資 產 內 譯

備	變 電 設 備			配 電 設 備	需 用 者 屋 內 設 備	營 業 設 備	合 計	
	35,000V 超過	35,000V 以下	合 計					
合 計	13,538,296	6,635,234	2,138,844	8,774,078	8,498,367	3,731,956	1,887,566	82,907,827
	97,908	0	175,270	175,270	1,178,823	489,544	102,625	2,127,479
	0	0	9,869	9,869	938,004	192,592	88,650	2,155,895
	23,017	0	11,800	11,800	147,942	54,761	71,377	598,011
	0	0	0	0	13,121	6,126	6,101	42,411
	0	0	0	0	2,000	1,120	0	7,120
	13,659,221	6,635,234	2,335,783	8,971,017	10,778,257	4,476,099	2,156,319	87,838,743

定 資 產 (累年比較)

社	新 竹 電 燈 株 式 會 社						固 定 資 產		
	資 本 金	投 下 資 本	社 債	借 入 金 及 借 支 手 形	積 立 金	計			
固 定 資 產	15,649,331	500,000	410,000	—	300,073	40,000	750,073	749,309	
	15,673,445	500,000	440,000	—	263,500	45,000	748,500	741,867	
	15,714,119	500,000	440,000	—	257,500	53,000	750,500	713,863	
	16,164,935	500,000	455,000	—	249,848	58,000	762,848	721,217	
	19,076,825	500,000	470,000	—	236,270	72,500	778,770	745,458	
	19,686,750	500,000	470,000	—	226,295	87,500	783,795	721,542	
	29,166,860	500,000	470,000	—	191,311	110,000	771,311	727,358	
	29,735,950	500,000	470,000	—	196,758	130,000	796,758	782,688	
	30,760,278	500,000	485,000	—	172,987	150,000	807,987	785,557	
	30,495,850	臺灣電燈 = 合併					—	—	—
	29,989,663	—	—	—	—	—	—	—	

社	新 竹 電 燈 株 式 會 社							
	資 本 金	拂 込 資 本 金	長 期 負 債	長 期 借 入 金	短 期 負 債	法 定 準 備 金	別 途 積 立 金	調 達 資 本 計
固 定 資 產	95,558,016	—	—	—	—	—	—	—
	96,691,073	—	—	—	—	—	—	—
	99,627,328	—	—	—	—	—	—	—
	105,242,383	—	—	—	—	—	—	—

資 本 及 固

年 度	恒 春 電 氣 株 式 會 社							固 定 資 産
	資 本 金	拂 込 資 本 金	社 債	借 入 金 及 手 形	積 立 金	計		
大 正 12 年	—	—	—	—	—	—	—	—
大 正 13 年	—	—	—	—	—	—	—	—
大 正 14 年	—	—	—	—	—	—	—	—
昭 和 元 年	100,000	25,000	—	6,800	—	31,800	34,391	
昭 和 2 年	100,000	25,000	—	7,400	210	32,710	31,380	
昭 和 3 年	100,000	29,562	—	3,500	210	33,272	33,342	
昭 和 4 年	100,000	29,925	—	3,350	710	33,985	32,424	
昭 和 5 年	100,000	44,225	—	—	1,210	45,435	30,754	
昭 和 6 年	100,000	50,000	—	7,800	1,210	59,010	57,789	
昭 和 7 年	100,000	50,000	—	5,900	1,510	57,410	57,105	
昭 和 8 年	100,000	50,000	—	—	2,160	52,160	43,831	

年 度	恒 春 電 氣 株 式 會 社								固 定 資 産
	資 本 金	拂 込 資 本 金	長 期 負 債	短 期 負 債	法 定 準 備 金	別 途 積 立 金	調 達 資 本	計	
昭 和 9 年	100,000	50,000	0	1,418	2,360	0	53,778	48,604	
昭 和 10 年	100,000	50,000	0	1,535	3,360	0	54,895	48,992	
昭 和 11 年	100,000	50,000	0	1,021	3,360	3,000	57,681	46,251	
昭 和 12 年	100,000	50,000	0	1,767	3,960	6,000	61,727	42,411	

年 度	合			固 定 資 産
	資 本 金	拂 込 資 本 金	社 債	
大 正 12 年	43,900,000	34,372,000	15,000,000	
大 正 13 年	43,900,000	35,047,000	15,000,000	
大 正 14 年	43,900,000	35,053,545	15,000,000	
昭 和 元 年	43,870,000	35,453,545	15,000,000	
昭 和 2 年	43,870,000	35,530,545	21,000,000	
昭 和 3 年	40,860,000	35,034,472	20,400,000	
昭 和 4 年	39,355,000	35,134,835	20,400,000	
昭 和 5 年	39,355,000	35,149,135	19,900,000	
昭 和 6 年	39,355,000	35,169,910	64,637,122	
昭 和 7 年	39,341,500	35,235,500	63,637,211	
昭 和 8 年	39,343,500	35,387,500	65,957,211	

年 度	合			
	資 本 金	拂 込 資 本 金	長 期 負 債	長 期 借 入 金
昭 和 9 年	39,343,500	37,337,500	65,536,549	5,040,000
昭 和 10 年	50,598,500	40,301,250	67,446,840	5,440,000
昭 和 11 年	52,098,500	40,756,250	66,885,155	5,149,141
昭 和 12 年	52,098,500	46,505,750	69,627,121	4,751,534

定 資 産 (累年比較) (終)

年 度	南 庄 電 氣 商 會							固 定 資 産
	資 本 金	拂 込 資 本 金	社 債	借 入 金 及 手 形	積 立 金	計		
—	—	—	—	—	—	—	—	
—	—	—	—	—	—	—	—	
30,000	6,545	—	—	—	6,545	4,520		
30,000	6,545	—	621	—	7,166	6,612		
30,000 (南庄物産商會カラ譲受)	6,545	—	—	—	6,545	5,230		
20,000	5,910	—	11,153	—	17,063	9,274		
20,000	5,910	—	15,895	—	21,805	10,642		
20,000	5,910	—	13,115	—	19,025	10,642		
20,000 (南庄山林合資會社カラ譲受)	5,910	—	13,115	—	19,025	10,642		
6,500	6,500	—	—	—	6,500	6,500		
8,500	8,500	—	—	—	8,500	7,500		

年 度	南 庄 電 氣 商 會								固 定 資 産
	資 本 金	拂 込 資 本 金	長 期 負 債	短 期 負 債	法 定 準 備 金	別 途 積 立 金	調 達 資 本	計	
8,500	8,500	0	0	0	0	0	8,500	7,750	
8,500	8,500	0	0	0	0	0	8,500	7,750	
8,500	8,500	0	0	0	0	0	8,500	8,750	
8,500	8,500	0	0	0	0	0	8,500	10,770	

年 度	資 本				固 定 資 産
	借 入 金 及 手 形	積 立 金	計		
—	—	—	—	—	
—	—	—	—	—	
9,182,632	2,648,089	61,202,721	24,232,459		
10,287,509	3,406,013	63,740,522	24,531,371		
10,197,244	3,857,741	64,108,580	24,680,032		
9,949,562	4,858,169	65,261,276	25,380,113		
2,291,876	5,927,031	64,749,452	28,591,753		
1,676,701	6,230,210	63,341,383	28,735,846		
1,496,120	7,035,688	64,066,643	33,374,771		
1,581,437	7,980,077	64,610,649	34,163,480		
2,487,466	9,115,999	111,410,586	35,320,894		
9,996,000	10,277,581	119,196,292	35,168,676		
5,345,000	11,204,731	117,894,442	34,742,508		

年 度	計				
	短 期 負 債	法 定 準 備 金	別 途 積 立 金	調 達 資 本	固 定 資 産
—	—	—	—	—	
—	—	—	—	—	
3,612,409	1,845,131	11,323,900	124,695,489	100,322,663	
2,484,244	2,010,631	11,398,900	129,081,865	101,743,934	
4,749,672	2,160,531	12,411,060	132,111,809	105,013,406	
4,693,153	2,367,631	13,841,958	141,787,147	110,604,961	

貯藏品及事

Table with columns for 貯藏 (Inventory) and 事 (Business) categories, listing items like 貯藏品 and 貯藏用, with values for various companies like 臺灣電力株式會社.

損

Table showing 損 (Loss) details, categorized by 利 (Profit) and 益 (Benefit), with a total loss of 17,312,391.

電氣供給事

Table detailing 電氣供給事 (Electrical Supply Business) with columns for 電 (Electricity), 燈 (Lamp), 料 (Material), and 力 (Power), listing various components and their costs.

電氣供給事

Table detailing 電氣供給事 (Electrical Supply Business) with columns for 發電費 (Generation Cost), 送電費 (Transmission Cost), 變電費 (Transformation Cost), and 配電費 (Distribution Cost).

業未收入金

Table showing 業未收入金 (Business Unreceived Funds) with columns for 電氣 (Electricity), 電力 (Power), 料 (Material), 其他 (Other), and 合計 (Total).

益

Table showing 益 (Benefit) details, categorized by 損 (Loss) and 失 (Loss), with a total benefit of 4,317,715.

業利益內譯

Table detailing 業利益內譯 (Business Profit Breakdown) with columns for 料 (Material), 電 (Electricity), 熱 (Heat), 其 (Other), and 他 (Other), listing various components and their costs.

業損失內譯

Table detailing 業損失內譯 (Business Loss Breakdown) with columns for 需用者 (User), 業務費 (Business Cost), 購入 (Purchase), 減價 (Discount), 償還 (Repayment), 却 (Cancellation), and 電力費 (Electricity Cost).

損

年 度	臺灣電力株式會社					新竹電燈株			
	收 入	支 出	利 益	減價銷却	純 益	收 入	支 出	利 益	
大 正 12 年	5,835,355	3,933,216	2,002,139	200,000	1,802,139	277,301	195,849	81,452	
大 正 13 年	5,675,051	3,911,052	1,763,999	200,000	1,563,999	232,059	154,395	77,664	
大 正 14 年	5,908,468	4,087,591	1,820,877	200,000	1,620,877	240,078	151,047	89,031	
昭 和 元 年	6,491,322	3,834,654	2,656,668	200,000	2,456,668	288,519	167,978	120,541	
昭 和 2 年	7,017,635	5,100,895	1,916,740	769,398	1,147,342	306,969	176,246	130,723	
昭 和 3 年	7,542,210	5,204,462	2,337,748	676,027	1,661,721	336,542	219,603	116,939	
昭 和 4 年	8,322,887	5,157,304	3,165,583	880,107	2,285,476	341,991	228,312	113,679	
昭 和 5 年	8,668,995	4,944,938	3,724,057	1,600,000	2,124,057	325,370	226,534	98,836	
昭 和 6 年	8,661,793	4,442,594	4,219,199	1,435,000	2,784,199	325,170	226,663	98,507	
昭 和 7 年	9,324,940	4,616,868	4,708,072	1,945,000	2,763,072	臺灣電燈 = 合併			
昭 和 8 年	10,283,984	5,067,635	5,216,349	2,931,000	2,285,349	-	-	-	

年 度	臺灣電力株式會社			新竹電燈株		
	利 益	損 失	純 利 益	利 益	損 失	純 利 益
昭 和 9 年	10,709,475	6,678,576	4,030,899	-	-	-
昭 和 10 年	12,177,948	9,782,777	2,395,171	-	-	-
昭 和 11 年	13,458,751	10,489,365	2,969,386	-	-	-
昭 和 12 年	14,726,528	10,984,307	3,742,221	-	-	-

年 度	花 運 港 電 氣 株 式 會 社					臺灣電力 =
	收 入	支 出	利 益	減價銷却	純 益	
大 正 12 年	153,175	94,316	58,859	6,000	52,859	639,144
大 正 13 年	154,361	91,130	63,231	6,500	56,731	772,707
大 正 14 年	157,680	97,470	60,210	6,100	54,110	808,791
昭 和 元 年	166,111	106,313	59,798	6,100	53,698	853,862
昭 和 2 年	173,409	106,579	66,830	7,400	59,430	931,687
昭 和 3 年	192,705	123,020	69,685	12,000	57,685	1,057,109
昭 和 4 年	203,582	127,894	75,688	20,000	55,688	446,838
昭 和 5 年	217,624	130,572	87,052	27,000	60,052	-
昭 和 6 年	210,369	136,725	73,644	20,000	53,644	-
昭 和 7 年	223,018	139,963	83,055	20,000	63,055	-
昭 和 8 年	240,603	165,210	75,393	20,000	55,393	-

益 (累年比較)

式 會 社	臺灣電燈株式會社					臺灣合同電氣株式會社					
	減價銷却	純 益	收 入	支 出	利 益	減價銷却	純 益	收 入	支 出	利 益	
25,000	56,452	322,276	274,050	48,226	6,000	42,226	310,296	211,739	98,557	15,000	83,557
20,000	57,664	339,037	276,031	63,006	18,795	44,211	337,974	261,411	76,563	30,000	46,563
35,000	54,031	350,710	296,395	54,315	20,000	34,315	368,819	322,767	46,052	40,000	6,052
55,000	65,541	368,322	294,490	73,832	25,000	48,832	331,468	285,247	46,221	45,000	1,221
55,000	75,723	386,595	269,187	117,408	55,000	62,408	351,663	311,415	40,248	39,500	748
45,000	71,934	455,221	303,341	151,880	90,000	61,880	387,209	516,117	21,092	70,500	592
35,000	78,679	526,702	332,985	193,717	100,000	93,717	443,176	314,535	128,641	41,000	87,641
20,000	78,836	549,883	357,170	192,713	100,000	92,713	460,600	327,832	132,768	13,218	119,550
20,000	78,507	556,904	376,403	180,501	90,000	90,501	407,601	305,529	102,072	4,200	97,872
-	-	919,722	660,076	259,646	80,000	179,646	409,611	305,393	104,218	6,000	98,218
-	-	1,004,504	685,739	318,765	100,000	218,765	462,440	348,317	114,123	12,000	102,123

式 會 社	臺灣電燈株式會社			臺灣合同電氣株式會社		
	純 利 益	利 益	損 失	純 利 益	利 益	損 失
-	-	1,127,079	908,902	218,177	461,121	359,295
-	-	1,214,897	913,544	301,353	506,338	459,060
-	-	1,397,778	1,061,981	335,797	572,643	490,516
-	-	1,594,382	1,193,890	400,492	631,587	542,478

式 會 社	電 氣 興 業 株 式 會 社				恒 春 電 氣 株 式 會 社				
	支 出	利 益	減價銷却	純 益	收 入	支 出	利 益	減價銷却	純 益
321,891	317,253	20,000	297,253	-	-	-	-	-	-
405,854	366,853	20,000	346,853	-	-	-	-	-	-
391,683	417,108	20,000	397,108	-	-	-	-	-	-
379,270	474,592	24,000	450,592	19,713	11,987	7,726	6,215	1,511	1,511
446,631	485,056	26,000	459,056	17,390	15,645	1,745	-	1,745	1,745
461,089	596,020	54,375	541,648	19,986	17,970	2,016	2,000	16	16
241,525	205,313	10,319	194,994	20,992	16,142	4,850	4,000	850	850
合併	-	-	-	24,948	19,001	5,947	5,710	237	237
-	-	-	-	21,955	19,259	2,696	1,500	1,196	1,196
-	-	-	-	19,954	13,944	6,010	5,000	1,010	1,010
-	-	-	-	22,508	20,731	1,777	650	1,127	1,127

損

年 度	花 運 港 電 氣 株 式 會 社			臺 灣
	利 益	損 失	純 利 益	利 益
昭 和 9 年	237,547	168,528	69,019	—
昭 和 10 年	262,818	188,351	74,467	—
昭 和 11 年	299,934	218,564	81,370	—
昭 和 12 年	327,783	247,686	80,097	—

年 度	南 庄 電 氣 商 會				
	收 入	支 出	利 益	減 價 銷 却	純 益
大 正 12 年	—	—	—	—	—
大 正 13 年	—	—	—	—	—
大 正 14 年	1,579	830	749	—	749
昭 和 元 年	1,051	684	367	—	367
昭 和 2 年	552 (南庄物產商會カラ譲受)	223	329	2,153 損	1,824
昭 和 3 年	2,058	475	1,583	—	1,583
昭 和 4 年	2,591	1,900	691	—	691
昭 和 5 年	2,380	1,712	668	619	49
昭 和 6 年	2,380 (南庄山林合資會社カラ譲受)	1,712	668	619	49
昭 和 7 年	1,445	503	942	—	942
昭 和 8 年	1,445	503	942	—	942

年 度	南 庄 電 氣 商 會		
	利 益	損 失	純 利 益
昭 和 9 年	2,524	1,190	1,334
昭 和 10 年	2,661	1,870	791
昭 和 11 年	3,466	2,113	1,353
昭 和 12 年	4,085	2,265	1,820

最 近 10 期

會 社 別	昭 和 8 年		昭 和 9 年	
	上 期 (%)	下 期 (%)	上 期 (%)	下 期 (%)
臺灣電力株式會社	6	6	普 持 6 2	6
臺灣電燈株式會社	12	12	12	12
臺灣合同電氣株式會社	6	6	6	6
花蓮港電氣株式會社	10	10	10	10
恒春電氣株式會社	—	—	4	—
南庄電氣商會	—	—	—	—

益 (累年比較)

電 氣 興 業 株 式 會 社			恒 春 電 氣 株 式 會 社		
損 失	純 利 益	利 益	損 失	純 利 益	利 益
—	—	23,249	18,467	—	4,782
—	—	25,798	20,421	—	5,377
—	—	25,144	20,511	—	4,633
—	—	28,026	24,050	—	3,976

合 計					
收 入	支 出	利 益	減 價 銷 却	純 益	利 益
7,537,548	4,931,062	2,606,486	272,000	2,334,486	—
7,511,190	5,099,874	2,411,316	295,295	2,116,021	—
7,836,127	5,347,786	2,488,341	321,100	2,167,241	—
8,520,370	5,080,624	3,439,746	361,316	3,078,430	—
9,185,901	6,426,821	2,759,080	954,451	1,804,629	—
9,993,040	6,646,083	3,346,957	949,902	2,397,055	—
10,208,759	6,420,598	3,888,161	1,090,425	2,797,736	—
10,249,800	6,007,759	4,242,041	1,766,547	2,475,494	—
10,186,172	5,508,885	4,677,287	1,571,319	3,105,968	—
10,898,690	5,736,747	5,161,943	2,056,000	3,105,943	—
12,015,484	6,288,135	5,727,349	3,063,650	2,663,699	—

合 計			
利 益	損 失	純 利 益	利 益
12,560,995	8,134,958	4,426,037	—
14,190,460	11,366,023	2,824,437	—
15,757,716	12,283,050	3,474,666	—
17,312,391	12,994,676	4,317,715	—

間 配 當 率 (事業者別)

昭 和 10 年		昭 和 11 年		昭 和 12 年	
上 期 (%)	下 期 (%)	上 期 (%)	下 期 (%)	上 期 (%)	下 期 (%)
6	6	6	6	6	6
12	10	10	10	10	10
4	5	6	6	6	6
10	10	10	10	10	10
4	—	4	—	4	—
—	—	—	—	—	—

電 氣 事

事故別、原因其ノ他、事故ノ場所	發 電 所								送 電 線							
	水路	汽機	補助機	原動機	發電機	變壓器	開閉器	其ノ他	電柱腕木		罫 子		電 線		開閉器	
									33KV以下	33KV以上	33KV以下	33KV以上	33KV以下	33KV以上	33KV以下	33KV以上
故	設備不完全	-	-	-	1	-	-	-	-	-	-	-	3	-	-	-
	自然的損傷	-	-	1	1	3	-	6	5	1	-	8	2	2	1	1
	水害	3	-	-	-	-	-	-	5	-	-	-	-	-	-	-
	暴風雨	-	-	-	-	-	-	-	-	-	-	-	-	-	-	-
	季節風	-	-	-	-	-	-	-	-	-	-	-	-	-	-	-
	鳥獸接觸	-	-	-	-	-	-	-	-	-	-	-	4	-	-	-
	外物接觸	-	-	-	-	-	-	-	1	-	-	-	3	1	-	-
	雷	-	-	-	-	8	-	2	1	-	18	3	32	4	-	-
	火災	-	-	-	-	-	-	-	-	-	-	-	-	-	-	-
	原因不明	-	-	-	-	-	-	1	2	-	-	-	7	2	-	-
	其ノ他	-	-	-	-	1	1	-	1	-	1	2	-	1	-	-
	小計	3	-	1	2	12	1	9	15	1	27	7	51	9	-	1
障	操業者過失	-	-	-	1	-	-	-	-	-	-	-	1	-	-	-
	公衆過失	-	-	-	-	-	-	-	-	-	-	-	8	-	-	-
	其ノ他	-	-	-	-	-	-	-	-	-	-	-	-	-	-	-
合計	3	-	1	3	12	1	11	15	1	27	7	60	9	-	1	
感	設備不完全	-	-	-	-	-	-	-	-	-	-	-	-	-	-	-
	操業者過失	-	-	-	-	-	-	-	-	-	-	-	1	-	-	-
	公衆過失	-	-	-	-	-	-	-	-	-	-	-	1	-	-	-
	其ノ他	-	-	-	-	-	-	-	-	-	-	-	-	-	-	-
小計	-	-	-	-	-	-	-	-	-	-	-	-	2	-	-	
電	設備不完全	-	-	-	-	-	-	-	-	-	-	-	-	-	-	-
	操業者過失	-	-	-	-	-	-	2	-	-	-	2	-	-	-	-
	公衆過失	-	-	-	-	-	-	-	-	-	-	-	-	-	-	-
	其ノ他	-	-	-	-	-	-	-	-	-	-	-	-	-	-	-
小計	-	-	-	-	-	-	2	-	-	-	2	-	-	-	-	
馬匹感電	-	-	-	-	-	-	-	-	-	-	-	-	-	-	-	
停	區域別、時間別	三十分以下	三十分以上一時間未滿	一時間以上六時間未滿	滿六時間以上十二時間未滿	十二時間以上一晝夜未滿	一晝夜以上									
	一變電所管内全部	192	20	36	5	-	-									
	一饋電線全部	101	44	139	16	3	-									
	一 部	25	33	369	31	10	1									
	合計	318	97	544	52	13	1									

故 數 (臺灣電力株式會社) (續)

地中送電線路	其ノ他	變 電 所				配 電 線 路				需工 要作 家物	合 計	他社 シタル 回数	送電線路		100KM當 リ送電線 路				
		變壓器	開閉器	其ノ他	電柱腕木	罫子	電線	變壓器	開閉器				其ノ他	33KV以下	33KV以上	33KV以下	33KV以上		
																		33KV以下	33KV以上
-	-	2	2	7	-	37	12	4	-	1	69	-	3	-	0.26	-			
-	-	10	4	39	32	18	23	82	52	13	15	319	-	11	4	0.95	0.50		
-	-	-	-	-	-	3	1	-	-	-	-	12	-	-	-	-	-		
-	-	-	-	-	-	1	-	-	-	2	-	6	-	1	-	0.086	-		
-	-	-	-	-	-	1	-	-	-	1	-	1	-	-	-	-	-		
-	-	1	-	3	3	-	-	6	2	2	-	23	-	5	-	0.43	-		
-	-	-	-	1	-	71	5	1	-	1	84	-	3	1	0.26	0.124			
-	-	25	1	8	1	20	1	17	53	102	14	5	316	-	75	8	6.46	0.99	
-	-	-	-	-	-	-	-	2	-	-	-	4	-	-	-	-	-	-	
-	-	27	1	-	1	2	-	9	1	-	25	2	80	-	34	3	2.92	0.37	
-	-	1	2	-	1	5	6	-	1	25	6	7	61	-	2	5	0.17	0.62	
-	-	55	4	18	12	72	50	20	169	180	167	61	28	975	-	134	21	11.52	2.60
-	-	-	-	-	-	3	5	-	8	2	-	1	23	-	1	-	0.086	-	
-	-	1	-	1	1	-	6	1	48	5	-	-	71	-	9	-	0.77	-	
-	-	-	-	-	-	-	-	1	6	1	2	-	10	-	-	-	-	-	-
-	-	56	4	19	16	77	56	21	226	193	168	64	28	1,079	-	144	21	12.38	2.60
-	-	-	-	-	-	1	1	-	-	-	-	2	-	-	-	-	-	-	-
-	-	-	-	-	-	-	-	1	-	-	-	2	-	-	-	-	-	-	-
-	-	-	-	-	-	-	-	-	2	-	-	5	-	-	-	-	-	-	-
-	-	-	-	-	-	-	-	-	4	-	1	1	15	-	-	-	-	-	-
-	-	-	-	-	-	-	-	-	4	-	-	4	-	-	-	-	-	-	-
-	-	-	-	-	-	1	-	-	-	-	-	1	-	-	-	-	-	-	-
-	-	-	-	-	-	-	-	2	-	-	-	2	-	-	-	-	-	-	-
-	-	-	-	-	-	1	4	-	16	-	1	1	1	28	-	-	-	-	-
-	-	-	-	-	-	-	-	3	1	-	-	-	4	-	-	-	-	-	-
合計	一次系統事故																		
253	發電所	4																	
303	送電線	22																	
469	變電所	12																	
1,025	合計	38																	

電 氣 事

事故別、原因其ノ他、事故ノ場所	發 電 所								送 電 線 路											
									電柱腕木				電 線				開閉器			
	水路	汽罐	補助機	原動機	發電機	變壓器	開閉器	其ノ他	33KV以下	33KV超過	33KV以下	33KV超過	33KV以下	33KV超過	33KV以下	33KV超過	33KV以下	33KV超過		
故	設備不完全																			
	自然的損傷									4										
	濁 水																			
	水 害	1																		
	暴 風 雨																			
	季節風																			
	鳥獸接觸																			
	外物接觸												1							
	雷 電									1	1		4							
	火 災																			
原因不明																				
其ノ他												9								
小 計	1								1	5		14								
障	操業者過失																			
	公眾過失													2						
	其ノ他																			
合 計	1								1	5		16								
感 死 亡	設備不完全																			
	操業者過失																			
	公眾過失																			
	其ノ他																			
小 計																				
電 傷	設備不完全																			
	操業者過失																			
	公眾過失																			
	其ノ他																			
小 計																				
馬 匹 感 電																				
停 電 回 數	區域別、時間別	三十分以下	三十分以上一時間未滿	一時間以上六時間未滿	滿六時間以上十二時間未滿	十二時間以上一晝夜未滿	一晝夜以上													
	一發電所管内全部	34	1		8															
	一饋電線全部	51	12		20	1	2													
	一 部	3	1		8															
	合 計	88	14		36	1	2													

故 數 (臺灣電燈株式會社) (續)

路 地 中 送 電 線 路 其ノ他	變 電 所				配 電 線 路				需 工 合 計	家 物	他 社 及 其 他 回 數	送 電 線 路 計		100KM當リ送電線事故		
												33KV以下	33KV超過	33KV以下	33KV超過	
	變壓器	開閉器	其ノ他	電柱腕木	電 線	變壓器	開閉器	其ノ他								
				3				1			4					
			2			1		4	5	21	9	2		48		14.01
								1						2		
														1		
								1						1		
									9					10	1	3.50
							2		13		1	5	33	12		42.0
									1			1		2		
									10			3	17	2		7.00
												10	19	9		31.5
					2	2	4	1	4	21	11	21	137	28		98.04
									2				2			
									1				4	2		7.00
					1				1				2			
合 計	8	3	2	4	1	4	46	21	11	22	145	30	105.04			
合 計	43	發 電 所														
	86	送 電 線														
	12	變 電 所														
合 計	141	合 計														

電 氣 事 故

事故別、原因其ノ他、事故ノ場所	發 電 所							送 電 線 路										
	水路	汽 爐	補 助 機	原 動 機	發 電 機	變 壓 器	開 閉 器	其ノ他	電 柱 腕 木		碍 子		電 線		開 閉 器			
									33KV以下	33KV以上	33KV以下	33KV以上	33KV以下	33KV以上	33KV以下	33KV以上		
故	設備不完全	-	-	-	-	-	-	-	-	-	-	-	-	-	-	-	-	
	自然的損傷	2	-	-	7	-	-	-	-	2	-	-	-	-	-	-	-	
	- 湯水	-	-	-	-	-	-	-	-	-	-	-	-	-	-	-	-	
	- 水害	1	-	-	-	-	-	-	-	-	-	-	-	-	-	-	-	
	- 暴風雨	-	-	-	-	-	-	-	-	-	-	-	-	-	-	-	-	
	- 季節風	-	-	-	-	-	-	-	-	-	-	-	-	-	-	-	-	
	不可抗力	鳥獸接觸	-	-	-	-	-	-	-	-	-	-	-	-	-	-	-	-
		外物接觸	-	-	-	-	-	-	-	-	-	-	-	-	-	-	-	-
	雷	-	-	-	-	1	-	-	-	1	-	-	-	-	-	-	-	-
	火災	-	-	-	-	-	-	-	-	-	-	-	-	-	-	-	-	-
原因不明	-	-	-	-	-	-	-	-	-	-	-	-	-	-	-	-	-	
其ノ他	-	-	-	-	-	-	-	-	1	-	-	-	-	-	-	-	-	
小計	3	-	-	7	1	-	-	-	4	-	-	-	-	-	-	-	-	
障	操業者過失	-	-	-	-	-	-	-	-	-	-	-	-	-	-	-	-	
	公衆過失	-	-	-	-	-	-	-	-	-	-	-	-	-	-	-	-	
	其ノ他	-	-	-	-	-	-	-	-	-	-	-	-	-	-	-	-	
	合計	3	-	-	7	1	-	-	-	4	-	-	-	-	-	-	-	-
感 死 亡	設備不完全	-	-	-	-	-	-	-	-	-	-	-	-	-	-	-	-	
	操業者過失	-	-	-	-	-	-	-	-	-	-	-	-	-	-	-	-	
	公衆過失	-	-	-	-	-	-	-	-	-	-	-	-	-	-	-	-	
	不可抗力	-	-	-	-	-	-	-	-	-	-	-	-	-	-	-	-	
	其ノ他	-	-	-	-	-	-	-	-	-	-	-	-	-	-	-	-	-
小計	-	-	-	-	-	-	-	-	-	-	-	-	-	-	-	-	-	
感 負 傷	設備不完全	-	-	-	-	-	-	-	-	-	-	-	-	-	-	-	-	
	操業者過失	-	-	-	-	-	-	-	-	-	-	-	-	-	-	-	-	
	公衆過失	-	-	-	-	-	-	-	-	-	-	-	-	-	-	-	-	
	不可抗力	-	-	-	-	-	-	-	-	-	-	-	-	-	-	-	-	
	其ノ他	-	-	-	-	-	-	-	-	-	-	-	-	-	-	-	-	-
小計	-	-	-	-	-	-	-	-	-	-	-	-	-	-	-	-	-	
馬匹感電	-	-	-	-	-	-	-	-	-	-	-	-	-	-	-	-	-	
區域別、時間別	三十分以下	三十分以上二時間未満	一時間以上六時間未満	六時間以上十二時間未満	十二時間以上一晝夜未満	一晝夜以上												
停 電 回 數	- 變電所管内全部	24	5	2	-	-												
	- 饋電線全部	30	19	39	5	4												
	- 一 部	14	3	43	3	1												
	合計	68	27	84	8	5												

故 數 (臺灣合同電氣株式會社)(續)

地 中 送 電 線 路	其ノ他	變 電 所				配 電 線 路					需 工 作 家 物	合 計	他 社 及 事 業 回 數	送 電 線 路 計		100KM當 リ 送 電 線 路 故 事	
		變 壓 器	開 閉 器	其ノ他	電 柱 腕 木	碍 子	電 線	變 壓 器	開 閉 器	其ノ他				33KV以下	33KV以上	33KV以下	33KV以上
-	-	-	-	-	-	7	1	1	-	-	-	9	-	-	-	-	-
-	-	-	-	-	1	2	10	15	37	1	-	77	-	-	-	-	-
-	-	-	-	-	-	-	-	-	-	-	-	1	-	-	-	-	-
-	-	-	-	-	-	1	-	2	-	-	-	3	-	-	-	-	-
-	-	-	-	-	-	-	-	-	-	-	-	-	-	-	-	-	-
-	-	-	-	-	-	-	-	-	-	22	-	22	-	-	-	-	-
-	-	-	-	-	1	4	2	-	2	-	-	11	-	-	-	-	-
-	-	-	-	-	3	24	3	-	12	-	-	42	-	-	-	-	-
-	-	-	-	-	-	2	4	5	2	-	-	14	-	-	-	-	-
-	-	-	-	-	5	3	10	76	47	7	16	179	-	-	-	-	-
-	-	-	-	-	-	1	-	-	-	-	-	1	-	-	-	-	-
-	-	-	-	-	-	9	1	-	-	-	-	10	-	-	-	-	-
-	-	-	-	-	-	-	-	-	-	-	-	-	-	-	-	-	-
-	-	-	-	-	5	3	10	86	48	7	16	190	-	-	-	-	-
合 計												一 次 系 統 事 故					
31												發 電 所					
97												送 電 線					
65												變 電 所					
193												合 計					

電 氣 車

事故別、原因其ノ他、事故ノ場所	發 電 所								送 電 線								
	水路	汽罐	補助機	原動機	發電機	變壓器	開閉器	其ノ他	電柱胸木		磚 子		電 線		開閉器		
									33KV以下	33KV超過	33KV以下	33KV超過	33KV以下	33KV超過	33KV以下	33KV超過	
故	設備不完全	-	-	-	-	-	-	-	-	-	-	-	-	-	-	-	
	自然的損傷	-	-	-	40	-	-	1	-	-	-	1	-	-	1	-	
	水害	-	-	-	-	-	-	-	-	-	-	-	-	-	-	-	
	暴風雨	-	-	-	-	-	-	-	-	-	-	-	-	-	-	-	
	季節風	-	-	-	-	-	-	-	-	-	-	-	-	-	-	-	
	鳥獸接觸	-	-	-	-	-	-	-	-	-	-	-	-	-	-	-	
	外物接觸	-	-	-	-	-	-	-	-	-	-	-	-	-	-	-	
	雷	-	-	-	-	-	-	-	-	-	-	-	-	-	-	-	
	火災	-	-	-	-	-	-	-	-	-	-	-	-	-	-	-	-
	原因不明	-	-	-	-	-	-	-	-	-	-	-	-	-	-	-	-
其ノ他	-	-	-	-	-	-	-	-	-	-	-	-	-	-	-	-	
小 計	-	-	-	40	-	-	1	-	-	-	1	-	-	1	-	-	
障	操業者過失	-	-	-	-	-	-	-	-	-	-	-	-	-	-	-	
	公衆過失	-	-	-	-	-	-	-	-	-	-	-	-	-	-	-	
	其ノ他	-	-	-	-	-	-	-	-	-	-	-	-	-	-	-	
合 計	-	-	-	40	-	-	1	-	-	-	1	-	-	1	-	-	
感 死 亡	設備不完全	-	-	-	-	-	-	-	-	-	-	-	-	-	-	-	
	操業者過失	-	-	-	-	-	-	-	-	-	-	-	-	-	-	-	
	公衆過失	-	-	-	-	-	-	-	-	-	-	-	-	-	-	-	
	不可抗力	-	-	-	-	-	-	-	-	-	-	-	-	-	-	-	
其ノ他	-	-	-	-	-	-	-	-	-	-	-	-	-	-	-	-	
小 計	-	-	-	-	-	-	-	-	-	-	-	-	-	-	-	-	
電 傷	設備不完全	-	-	-	-	-	-	-	-	-	-	-	-	-	-	-	
	操業者過失	-	-	-	-	-	-	-	-	-	-	-	-	-	-	-	
	公衆過失	-	-	-	-	-	-	-	-	-	-	-	-	-	-	-	
	不可抗力	-	-	-	-	-	-	-	-	-	-	-	-	-	-	-	
其ノ他	-	-	-	-	-	-	-	-	-	-	-	-	-	-	-	-	
小 計	-	-	-	-	-	-	-	-	-	-	-	-	-	-	-	-	
馬 匹 感 電	-	-	-	-	-	-	-	-	-	-	-	-	-	-	-	-	
停 電 回 數	區域別、時間別	三十分以下	三十分以上一時間未滿	一時間以上六時間未滿	滿六時間以上十二時間未滿	十二時間以上一晝夜未滿	一晝夜以上										
	一變電所管内全部	15	1	11	-	-	-										
	一饋電線全部	57	13	38	5	2	1										
	一 部	29	13	22	2	-	2										
	合 計	101	27	71	7	2	3										

故 數 (自家用電氣工作物施設者) (終)

地 中 送 電 線 路	其ノ他	變 電 所				配 電 線 路						需 工 要 作 家 物	合 計	他 社 二 及 以 下	送 電 線 路		100KM當 送 電 線 路	
		變壓器	開閉器	其ノ他	電 柱 胸 木	磚 子	電 線	變壓器	開閉器	其ノ他	33KV以下				33KV超過	33KV以下	33KV超過	
																		33KV以下
-	-	-	-	-	-	-	-	-	-	2	-	-	2	-	-	-	-	
-	-	-	-	-	3	-	5	26	16	29	33	-	155	-	-	-	-	
-	-	-	-	-	-	-	-	-	-	-	-	-	-	-	-	-	-	
-	-	-	-	-	-	-	1	-	1	-	-	1	3	-	-	-	-	
-	-	-	-	-	-	-	-	-	-	-	-	-	-	-	-	-	-	
-	-	-	-	-	-	-	-	-	1	-	1	-	2	-	-	-	-	
-	-	-	-	-	-	-	-	-	7	-	1	-	8	-	-	-	-	
-	-	-	-	-	1	-	4	4	3	-	-	-	12	-	-	-	-	
-	-	-	-	-	-	-	1	-	-	-	-	-	1	-	-	-	-	
-	-	-	-	-	-	-	-	1	9	-	1	14	25	-	-	-	-	
-	-	-	-	-	-	-	1	2	10	-	2	6	21	-	-	-	-	
-	-	-	-	-	-	-	5	1	8	59	20	39	54	229	-	-	-	
-	-	-	-	-	-	-	-	-	-	1	-	-	2	-	-	-	-	
-	-	-	-	-	-	-	-	-	-	3	-	-	3	-	-	-	-	
-	-	-	-	-	-	-	-	-	-	1	-	-	4	-	-	-	-	
-	-	-	-	-	-	-	1	5	1	8	64	20	39	58	239	-	-	
-	-	-	-	-	-	-	-	-	-	1	1	1	-	3	-	-	-	
-	-	-	-	-	-	-	-	-	-	2	-	-	-	2	-	-	-	
-	-	-	-	-	-	-	1	-	-	-	-	-	-	1	-	-	-	
-	-	-	-	-	-	-	-	-	-	-	-	-	-	-	-	-	-	
-	-	-	-	-	-	-	-	-	-	-	-	-	-	-	-	-	-	
-	-	-	-	-	-	-	-	-	-	-	-	-	-	-	-	-	-	
-	-	-	-	-	-	-	1	-	-	-	-	-	-	1	-	-	-	
-	-	-	-	-	-	-	-	-	-	-	-	-	-	-	-	-	-	
-	-	-	-	-	-	-	-	-	-	-	-	-	-	-	-	-	-	
合 計	一 次 系 統 事 故																	
27	發 電 所																	
116	送 電 線																	
69	變 電 所																	
211	合 計																	

業 従 業 者

供給事業者	種別	会社役員又 ハ管理者	電 氣				事 供
			發電所	送電線路	變電所,受電所	配電線路	
臺灣電力株式會社	事務	7	23	4	8	9	
	工務	—	221	169	169	149	
	計	7	244	172	176	158	
臺灣電燈株式會社	事務	7	—	—	—	—	
	工務	—	4	2	13	39	
	計	7	4	2	13	39	
臺灣合同電氣株式會社	事務	8 1	—	—	—	—	
	工務	—	18	—	3	20	
	計	8 1	18	—	3	23	
花蓮港電氣株式會社	事務	11	—	—	—	—	
	工務	—	22	1	3	26	
	計	11	22	1	3	26	
恒春電氣株式會社	事務	8	—	—	—	—	
	工務	—	2	—	—	1	
	計	8	2	—	—	1	
南庄電氣商會	事務	1	—	—	—	—	
	工務	—	1	—	—	—	
	計	1	1	—	—	—	
會 計	事務	42 1	23	4	8	9	
	工務	—	268	171	187	238	
	計	42 1	291	175	195	247	

年 次	種別	会社役員又 ハ管理者	電 氣				事 供
			發電所	送電線路	變電所,受電所	配電線路	
昭和 11 年	事務	45 1	43	3	11	10	
	工務	—	269	148	165	200	
	計	45 1	312	151	176	210	
昭和 10 年	事務	49 1	31	4	16	14	
	工務	—	186	133	156	168	
	計	49 1	217	137	172	182	

者 (×ハ兼務)

需用家屋 内工作物	業 給		兼 業				總係費=屬 スル人員	總 計
	業務費=屬 スル人員	計	カーバイト	製 氷	製 材	計		
15	382	441	—	—	—	—	202	650
234	713	1,653	—	—	—	—	10	1,663
249	1,095	2,094	—	—	—	—	212	2,313
—	182	132	—	4	—	4	6	149
26	—	84	—	10	—	10	4	98
26	132	216	—	14	—	14	10	247
—	20	20	—	—	—	—	7	35
21	—	65	—	—	—	—	3	68
21	20	85	—	—	—	—	10	103
—	32	32	—	3	—	3	1	46
6	1	59	—	5	—	5	1	64
6	33	91	—	8	—	8	2	110
—	5	5	—	—	—	—	—	13
1	—	4	—	—	—	—	—	4
1	5	9	—	—	—	—	—	17
—	—	—	—	—	—	—	—	1
—	—	1	—	—	1	1	—	2
—	—	1	—	—	1	1	—	3
15	571	630	—	7	—	7	215	894
288	714	1,866	—	15	1	16	17	1,899
303	1,285	2,496	—	22	1	23	232	2,793

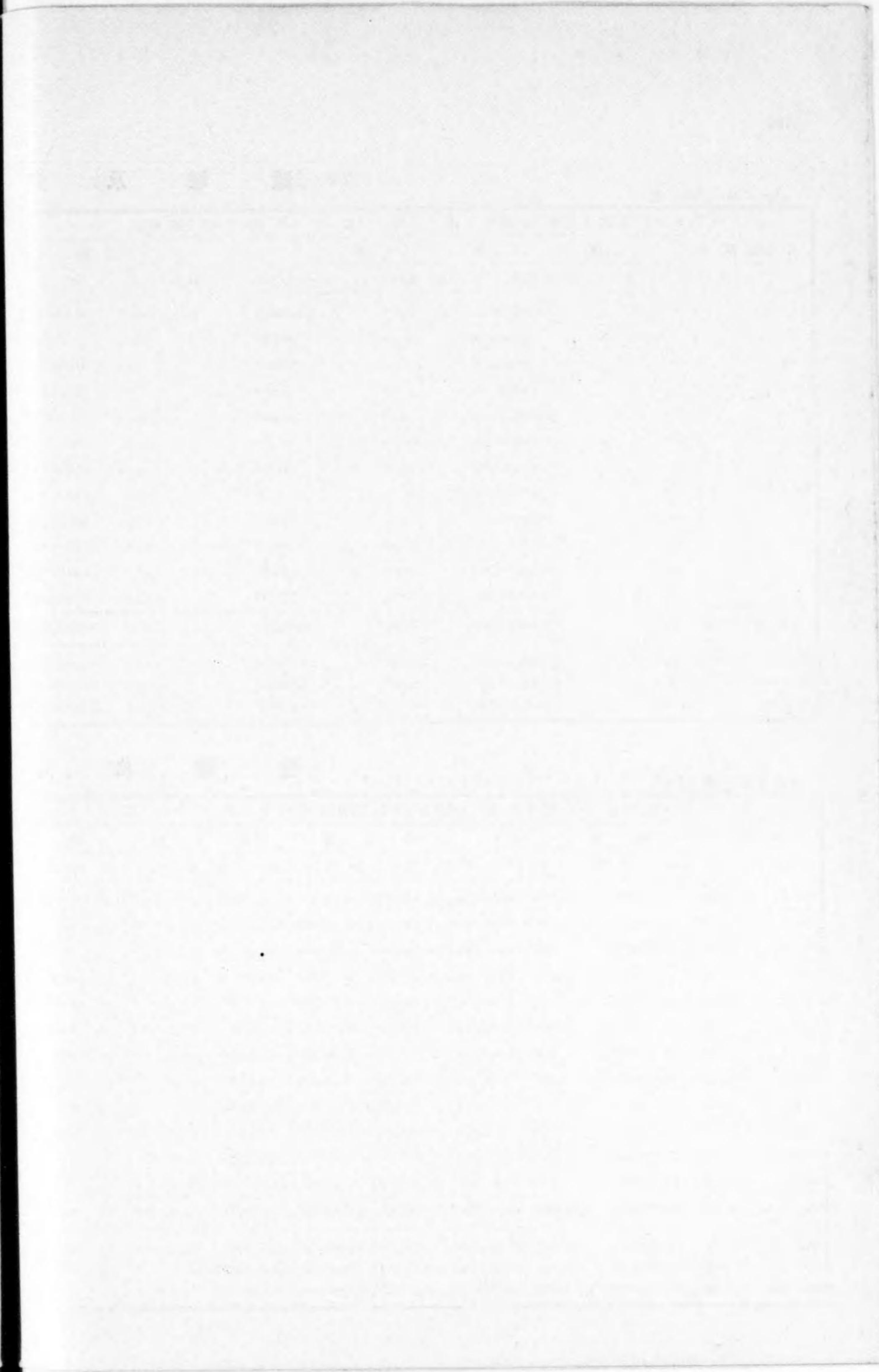
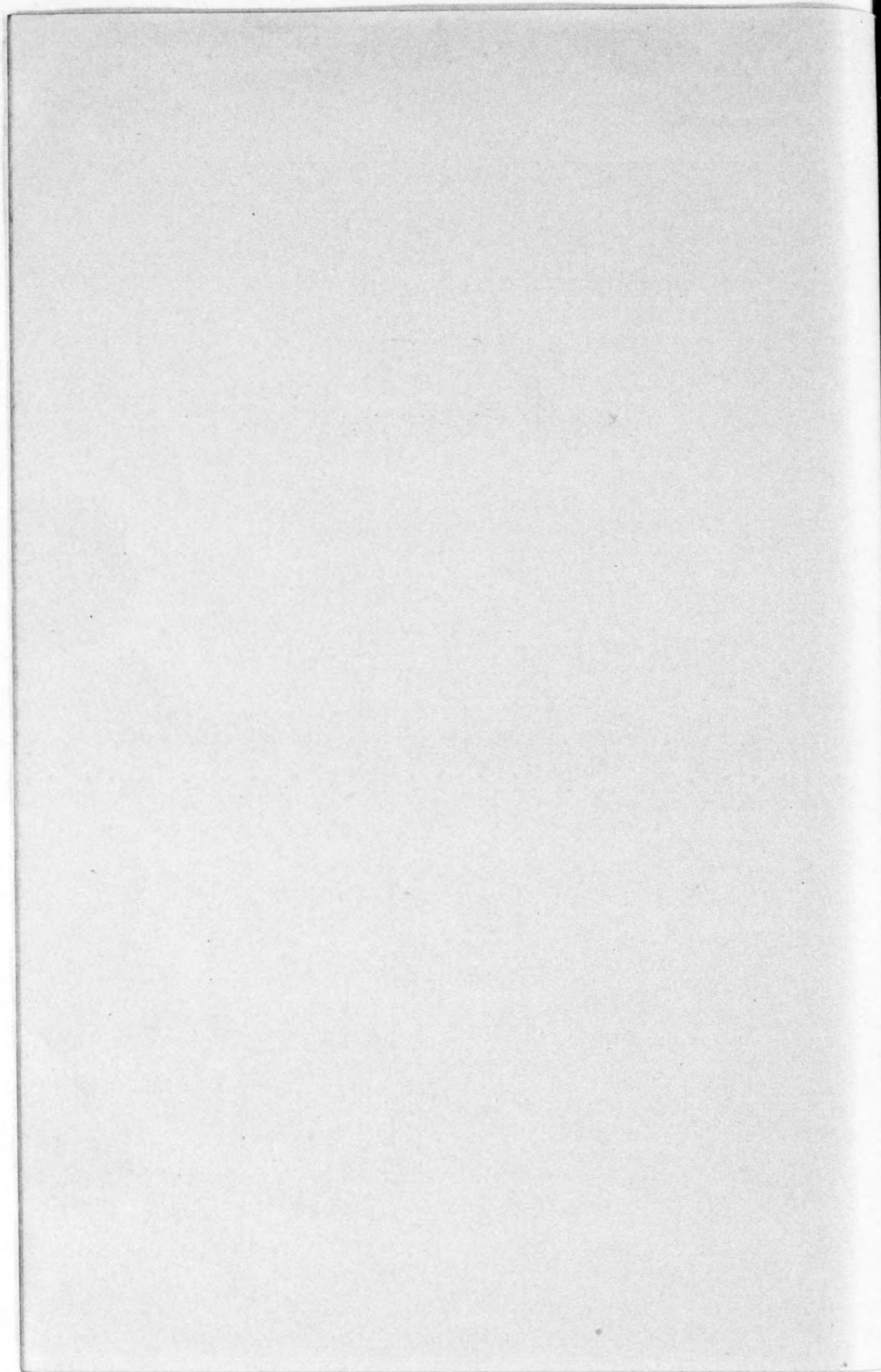
需用家屋 内工作物	業 給		兼 業				總係費=屬 スル人員	總 計
	業務費=屬 スル人員	計	カーバイト	製 氷	製 材	計		
16	509	592	—	6	—	6	174	817
264	601	1,647	9	15	1	25	33	1,705
280	1,110	2,239	9	21	1	31	207	2,522
26	524	615	—	3	—	3	163	830
223	452	1,318	9	9	1	19	6	1,343
249	976	1,933	9	12	1	22	169	2,173

私 設 通 信 設 備

供 給 事 業 者	種 別	線路互長(杆)		回線延長 (杆)	電話機台數	搬 送 式 電 話 設 備			
		強電送電線 路ニ添架	獨立電線路			搬送線路 互長(杆)	電話機接 續箇所	電 話 機 數	
臺灣電力株式會社	有線 通信 設備	電氣工作物規程本則第 91條ノ規定ニ依ルモノ	1,571.1	889.1	3,608.6	481			
		私設電信規則第2條 第1號ニ依ルモノ	—	—	—	—	350.7	7	8
		其ノ他	0.9	675.4	910.1	34			
		計	1,572.0	1,564.5	4,518.7	515			
臺灣電燈株式會社	有線 通信 設備	電氣工作物規程本則第 91條ノ規定ニ依ルモノ	110.6	—	111.1	33			
		私設電信規則第2條 第1號ニ依ルモノ	—	—	—	—			
		其ノ他	—	—	—	—			
		計	110.6	—	111.1	33			
臺灣合同電氣株式會社	有線 通信 設備	電氣工作物規程本則第 91條ノ規定ニ依ルモノ	—	—	—	—			
		私設電信規則第2條 第1號ニ依ルモノ	—	—	—	—			
		其ノ他	196.9	—	196.9	38			
		計	196.9	—	196.9	38			
花蓮港電氣株式會社	有線 通信 設備	電氣工作物規程本則第 91條ノ規定ニ依ルモノ	77.7	—	77.7	19			
		私設電信規則第2條 第1號ニ依ルモノ	—	—	—	—			
		其ノ他	—	—	—	—			
		計	77.7	—	77.7	19			
恒春電氣株式會社	有線 通信 設備	電氣工作物規程本則第 91條ノ規定ニ依ルモノ	8.2	—	16.4	3			
		私設電信規則第2條 第1號ニ依ルモノ	—	—	—	—			
		其ノ他	—	—	—	—			
		計	8.2	—	16.4	3			
南庄電氣商會	有線 通信 設備	電氣工作物規程本則第 91條ノ規定ニ依ルモノ	—	—	—	—			
		私設電信規則第2條 第1號ニ依ルモノ	—	—	—	—			
		其ノ他	—	—	—	—			
		計	—	—	—	—			
合 計	有線 通信 設備	電氣工作物規程本則第 91條ノ規定ニ依ルモノ	1,767.6	889.1	3,813.8	536			
		私設電信規則第2條 第1號ニ依ルモノ	—	—	—	—	350.7	7	8
		其ノ他	197.8	675.4	1,107.0	72			
		計	1,965.4	1,564.5	4,920.8	608			

第 6 編

發電及送電豫定計畫資料



發 電 及 受

(全 事 業 者)

月 別、種 別	發 電 電 力 量 (キ ロ ワ ッ ト 時)		
	發		電
	水	火	合 計
1 月	38,827,911	2,705,097	41,533,008
2 月	34,441,608	5,944,261	40,385,869
3 月	47,066,941	185,429	47,252,270
4 月	46,182,477	134,756	46,317,233
5 月	46,124,142	123,429	46,247,571
6 月	46,085,585	177,824	46,263,409
7 月	51,369,016	114,691	51,482,707
8 月	48,518,680	111,549	48,630,229
9 月	49,936,519	101,475	50,037,994
10 月	51,640,567	146,922	51,787,489
11 月	51,504,661	340,291	51,844,952
12 月	57,385,086	167,543	57,552,629
合計又ハ平均	569,132,093	10,253,267	579,385,360
昭和 11 年	498,860,133	2,105,385	500,965,518
昭和 10 年	347,894,635	1,565,627	349,460,262
昭和 9 年	223,892,590	54,479,970	278,372,560

發 電 及 受

(臺灣電力株式會社)

月 別、種 別	發 電 及 受 電 電 力 量 (キ ロ ワ ッ ト 時)					平 均 電 力			
	發 電			受 電	總 計	發 電			
	水	火	合 計			水	火	火	合 計
1 月	38,145,016	2,500,700	40,645,716	435,996	41,081,712	54,631	3,361	57,992	
2 月	33,839,183	5,770,730	39,609,913	447,552	40,057,465	50,356	8,587	58,943	
3 月	46,347,873	0	46,347,873	526,008	46,873,881	62,296	0	62,296	
4 月	45,430,437	0	45,430,437	270,540	45,700,977	63,098	0	63,098	
5 月	45,361,796	0	45,361,796	353,100	45,714,896	60,970	0	60,970	
6 月	45,327,673	63,600	45,391,273	354,792	45,746,065	62,955	88	63,043	
7 月	50,627,693	0	50,627,693	425,592	51,053,275	68,048	0	68,048	
8 月	47,938,020	2,400	47,940,420	426,180	48,366,600	64,433	3	64,436	
9 月	49,339,759	0	49,339,759	363,612	49,703,371	68,627	0	68,627	
10 月	51,062,932	0	51,062,932	362,172	51,425,104	68,633	0	68,633	
11 月	50,896,714	140,800	51,037,514	445,746	51,483,260	70,690	196	70,886	
12 月	56,557,870	0	56,557,870	637,752	57,195,622	76,019	0	76,019	
合計又ハ平均	560,874,956	8,478,230	569,353,186	5,049,042	574,402,228	64,027	968	64,995	
昭和 11 年	491,235,987	56,810	491,292,797	5,335,752	496,628,549	55,924	616	55,930	
昭和 10 年	340,583,071	15,380	340,598,451	4,921,484	345,519,935	38,879	2	38,881	
昭和 9 年	214,939,330	53,216,293	268,155,623	7,754,819	275,910,442	24,536	6,074	30,610	

電 實 績 (總括表)

平 均 電 力 (キ ロ ワ ッ ト)			平 均 最 大 發 電 電 力 (キ ロ ワ ッ ト)			
發		電	發		電	
水	火	合 計	水	火	合 計	
55,549	3,635	59,184	68,092	4,274	72,366	
51,253	8,845	60,098	67,357	10,511	77,868	
63,261	249	63,510	79,053	549	79,602	
64,133	185	64,318	80,856	484	81,340	
61,995	166	62,161	80,345	493	80,838	
64,008	247	64,255	80,944	885	81,829	
69,043	154	69,197	86,942	469	87,411	
65,214	149	65,363	81,291	468	81,759	
69,526	141	69,667	90,016	404	90,420	
69,410	196	69,606	87,360	553	87,913	
71,535	473	72,008	88,906	1,293	90,199	
77,132	226	77,358	93,563	489	94,051	
64,969	1,170	66,139	82,210	1,742	83,952	
56,792	240	57,032	73,645	564	74,209	
39,714	179	39,893	55,558	441	55,999	
25,559	6,219	31,778	33,949	12,521	46,470	

電 實 績

受 電	總 計	平 均 最 大 發 電 及 受 電 電 力 (キ ロ ワ ッ ト)				受 電	總 計	總 合 成 最 大 電 力 (キ ロ ワ ッ ト)	總 合 成 最 大 電 力 (キ ロ ワ ッ ト)
		發 電		受 電					
		水	火	火	合 計				
586	58,578	66,898	3,719	70,617	904	71,521	69,806	74,620	
666	59,609	66,165	9,966	76,131	1,099	77,230	75,005	81,651	
707	63,003	77,800	0	77,800	1,089	78,889	77,538	83,670	
376	63,474	79,497	0	79,497	698	80,185	79,111	83,034	
475	61,445	79,000	0	79,000	835	79,835	78,582	81,705	
493	63,536	79,556	407	79,963	836	80,799	78,793	86,023	
572	68,620	85,610	0	85,610	912	86,522	84,825	91,770	
573	65,009	80,147	35	80,182	898	81,080	79,646	85,514	
506	69,133	88,803	0	88,803	764	89,567	83,776	87,879	
487	69,120	86,347	0	86,347	801	87,148	84,039	89,562	
619	71,505	87,831	667	88,498	937	89,435	85,786	90,954	
857	76,876	92,164	0	92,164	1,273	93,437	91,092	95,710	
576	65,571	80,805	1,172	82,077	919	82,996	80,700	95,710	
608	56,538	72,525	37	72,562	952	73,514	71,771	83,534	
561	39,442	54,447	17	54,464	917	55,381	54,467	72,134	
885	31,495	32,660	12,152	44,812	1,219	46,031	44,202	52,944	

發 電 及 受

(臺灣電燈株式會社)

月 別、種 別	發電及受電電力量 (キロワット時)					平 均 電 力			
	電			受 電	總 計	電			
	水 力	火 力	合 計			水 力	火 力	合 計	電 力
1 月	77,406	0	77,406	2,256,191	2,333,597	104	0	104	
2 月	70,245	0	70,245	1,927,758	1,998,003	105	0	105	
3 月	111,207	0	111,207	2,128,586	2,239,793	149	0	149	
4 月	162,414	0	162,414	2,020,511	2,182,925	226	0	226	
5 月	126,516	0	126,516	2,147,710	2,274,226	170	0	170	
6 月	160,149	0	160,149	1,924,160	2,084,309	222	0	222	
7 月	152,646	0	152,646	2,219,607	2,372,253	205	0	205	
8 月	56,226	0	56,226	2,202,365	2,258,591	76	0	76	
9 月	131,835	0	131,835	2,059,495	2,191,330	183	0	183	
10 月	82,587	0	82,587	2,302,101	2,384,688	111	0	111	
11 月	53,757	0	53,757	2,409,157	2,462,914	75	0	75	
12 月	65,184	0	65,184	2,474,027	2,539,211	88	0	88	
合計又ハ平均	1,250,172	0	1,250,172	26,071,668	27,321,840	143	0	143	
昭和 11 年	1,305,252	0	1,305,252	22,632,096	23,937,348	149	0	149	
昭和 10 年	1,467,978	0	1,467,978	18,450,285	19,918,263	168	0	168	
昭和 9 年	1,088,331	255	1,088,586	15,822,867	16,911,453	124	0	124	

發 電 及 受

(臺灣合同電氣株式會社)

月 別、種 別	發電及受電電力量 (キロワット時)					平 均 電 力			
	電			受 電	總 計	電			
	水 力	火 力	合 計			水 力	火 力	合 計	電 力
1 月	298,883	148,116	446,999	518,853	965,852	402	199	601	
2 月	261,231	127,107	388,338	402,774	791,112	389	189	578	
3 月	311,387	132,152	443,539	431,834	875,373	418	198	596	
4 月	310,686	87,360	398,046	404,030	802,076	432	121	553	
5 月	341,788	69,281	411,069	429,697	840,766	460	93	553	
6 月	311,606	65,019	376,625	401,934	778,559	433	90	523	
7 月	296,280	62,352	358,632	503,349	861,981	398	84	482	
8 月	238,742	52,391	291,133	552,599	843,732	321	70	391	
9 月	223,503	45,311	268,814	511,769	780,583	311	63	374	
10 月	220,898	57,930	278,828	526,332	805,160	298	77	375	
11 月	298,412	107,631	406,043	568,042	974,085	415	149	564	
12 月	437,163	113,025	550,188	629,840	1,180,028	588	152	740	
合計又ハ平均	3,550,579	1,067,675	4,618,254	5,881,053	10,499,307	405	122	527	
昭和 11 年	3,035,031	1,522,486	4,557,517	4,636,061	9,193,578	346	173	519	
昭和 10 年	3,064,811	1,126,855	4,191,666	4,712,197	8,903,863	350	129	479	
昭和 9 年	5,394,489	8,375,058	6,202,047	2,923,976	9,156,023	616	96	712	

電 實 績

受 電	總 計	平均最大發電及受電電力 (キロワット)				受 電	總 計	總合成平均 最大電力 (キロワット)	總合成 最大電力 (キロワット)
		發 電			合 計				
		水 力	火 力	合 計					
3,038	3,137	109	0	109	4,857	4,966	4,929	5,237	
2,869	2,974	111	0	111	4,841	4,952	4,926	5,207	
2,861	3,010	161	0	161	4,764	4,925	4,892	5,071	
2,806	3,032	235	0	235	4,858	5,093	5,037	5,510	
2,887	3,057	187	0	187	5,070	5,257	5,216	5,451	
2,672	2,894	237	0	237	4,702	4,939	4,872	5,375	
2,983	3,188	224	0	224	5,151	5,375	5,323	5,654	
2,960	3,036	121	0	121	4,898	5,019	4,965	5,521	
2,960	3,043	201	0	201	4,883	5,084	5,054	5,296	
3,094	3,205	120	0	120	5,172	5,292	5,207	5,478	
3,346	3,421	88	0	88	5,436	5,524	5,479	5,732	
3,325	3,413	97	0	97	5,327	5,424	5,365	5,565	
2,976	3,119	158	0	158	4,998	5,156	5,106	5,732	
2,577	2,726	159	0	159	4,305	4,464	4,433	5,329	
2,106	2,274	184	0	184	3,577	3,761	3,719	4,318	
1,806	1,930	150	0	150	3,076	3,226	3,201	3,630	

電 實 績

受 電	總 計	平均最大發電及受電電力 (キロワット)				受 電	總 計	總合成平均 最大電力 (キロワット)	總合成 最大電力 (キロワット)
		發 電			合 計				
		水 力	火 力	合 計					
697	1,298	546	403	949	944	1,893	1,893	1,983	
599	1,177	531	398	929	896	1,825	1,825	2,004	
581	1,177	569	384	953	827	1,780	1,780	1,880	
561	1,114	589	329	918	820	1,738	1,738	1,850	
577	1,130	627	296	923	887	1,810	1,806	1,901	
558	1,081	607	287	894	859	1,753	1,751	1,933	
677	1,159	594	269	863	994	1,857	1,848	2,033	
743	1,134	524	222	746	1,063	1,809	1,730	2,042	
711	1,085	499	198	697	1,024	1,721	1,691	1,802	
708	1,083	466	234	700	984	1,684	1,657	1,764	
789	1,353	559	368	927	1,108	2,035	1,988	2,468	
847	1,597	740	351	1,091	1,150	2,241	2,038	2,349	
671	1,198	572	311	883	964	1,847	1,812	2,468	
528	1,047	450	388	838	851	1,689	1,689	-	
538	1,017	459	322	781	740	1,521	1,521	-	
334	1,046	676	274	950	555	1,505	1,505	-	

發 電 及 受

(花蓮港電氣株式會社)

月別、種別	發電及受電電力量 (キロワット時)					平均電 力			
	發 電			受 電	總 計	發 電			
	水 力	火 力	合 計			水 力	火 力	合 計	電 力
1 月	306,606	37,551	344,157	0	344,157	412	50	462	
2 月	270,949	30,949	301,898	0	301,898	403	46	449	
3 月	296,374	37,297	333,671	0	333,671	398	50	448	
4 月	278,940	32,821	311,761	0	311,761	377	44	421	
5 月	294,042	39,453	333,495	0	333,495	395	53	448	
6 月	286,157	36,127	322,284	0	322,284	398	51	449	
7 月	291,407	38,002	329,409	0	329,409	392	51	443	
8 月	285,692	42,011	327,703	0	327,703	384	56	440	
9 月	291,422	41,256	332,678	0	332,678	405	57	462	
10 月	274,150	72,492	346,642	0	346,642	368	97	465	
11 月	255,778	74,920	330,698	0	330,698	355	104	459	
12 月	324,869	36,899	361,768	0	361,768	437	50	487	
合計又ハ平均	3,456,386	519,778	3,976,164	0	3,976,164	395	59	454	
昭和 11 年	3,283,863	352,884	3,636,747	0	3,636,747	374	40	414	
昭和 10 年	2,778,775	249,772	3,028,547	0	3,028,547	317	29	346	
昭和 9 年	2,470,440	259,669	2,730,109	0	2,730,109	282	30	312	

(恒春電氣株式會社)

發 電 及 受

月別、種別	發電及受電電力量 (キロワット時)					平均電 力			
	發 電			受 電	總 計	發 電			
	水 力	火 力	合 計			水 力	火 力	合 計	電 力
1 月	0	18,730	18,730	0	18,730	0	25	25	
2 月	0	15,475	15,475	0	15,475	0	23	23	
3 月	0	15,980	15,980	0	15,980	0	21	21	
4 月	0	14,575	14,575	0	14,575	0	20	20	
5 月	0	14,695	14,695	0	14,695	0	20	20	
6 月	0	13,078	13,078	0	13,078	0	18	18	
7 月	0	14,337	14,337	0	14,337	0	19	19	
8 月	0	14,747	14,747	0	14,747	0	20	20	
9 月	0	14,908	14,908	0	14,908	0	21	21	
10 月	0	16,500	16,500	0	16,500	0	22	22	
11 月	0	16,940	16,940	0	16,940	0	24	24	
12 月	0	17,619	17,619	0	17,619	0	24	24	
合計又ハ平均	0	187,584	187,584	0	187,584	0	21	21	
昭和 11 年	0	173,205	173,205	0	173,205	0	20	20	
昭和 10 年	0	173,620	173,620	0	173,620	0	20	20	
昭和 9 年	0	166,195	166,195	0	166,195	0	19	19	

電 實 績

受電	總計	平均最大發電及受電電力 (キロワット)				受電	總計	總合成平均最大電力 (キロワット)	總合成最大電力 (キロワット)
		發 電			電 力				
		水 力	火 力	合 計					
0	462	539	106	645	0	645	645	787	
0	449	580	101	651	0	651	651	800	
0	448	523	119	642	0	642	642	676	
0	421	535	109	644	0	644	644	676	
0	448	531	150	681	0	681	681	720	
0	449	544	148	692	0	692	692	777	
0	443	514	153	667	0	667	667	715	
0	440	499	165	664	0	664	664	696	
0	462	513	160	673	0	673	673	748	
0	465	427	272	699	0	699	699	762	
0	459	428	212	640	0	640	640	687	
0	487	562	90	652	0	652	652	688	
0	454	575	212	787	0	787	787	800	
0	414	511	96	607	0	607	607	656	
0	346	469	59	528	0	528	528	600	
0	312	462	53	515	0	515	515	540	

電 實 績

受電	總計	平均最大發電及受電電力 (キロワット)				受電	總計	總合成平均最大電力 (キロワット)	總合成最大電力 (キロワット)
		發 電			電 力				
		水 力	火 力	合 計					
0	25	0	46	46	0	46	46	46	
0	23	0	46	46	0	46	46	46	
0	21	0	46	46	0	46	46	46	
0	20	0	46	46	0	46	46	47	
0	20	0	47	47	0	47	47	48	
0	18	0	43	43	0	43	43	48	
0	19	0	47	47	0	47	47	48	
0	20	0	46	46	0	46	46	48	
0	21	0	46	46	0	46	46	48	
0	22	0	47	47	0	47	47	48	
0	24	0	46	46	0	46	46	48	
0	24	0	47	47	0	47	47	48	
0	21	0	47	47	0	47	47	48	
0	20	0	43	43	0	43	43	47	
0	20	0	43	43	0	43	43	46	
0	19	0	42	42	0	42	42	47	

負 荷

(臺灣電力株式会社)

月別、種別	供給電力量 (キロワット時)											電 燈 電 力
	電 燈 電 力						電氣事業者ニ對スル供給				總 計	
	臺北州	新竹州	臺中州	臺南州	高雄州	合 計	新竹州	臺中州	臺南州	合 計		
1 月	17,361,245	214,913	5,012,896	3,183,342	7,375,641	33,143,037	1,023,991	0	1,679,753	2,703,744	35,851,781	
2 月	18,253,231	203,339	4,642,761	2,800,866	7,253,912	33,154,108	823,149	0	1,443,098	2,266,247	35,420,355	
3 月	22,405,269	186,698	5,125,463	3,171,678	8,042,751	38,931,859	845,948	0	1,643,317	2,489,265	41,421,124	
4 月	21,663,827	181,078	4,832,059	3,194,369	8,043,359	37,914,692	767,485	0	1,593,076	2,360,561	40,275,253	
5 月	21,653,200	130,862	4,893,113	3,071,269	8,305,667	38,054,111	872,625	0	1,666,532	2,499,157	40,553,268	
6 月	21,360,535	177,496	4,395,138	2,600,761	9,582,920	38,116,840	739,443	0	1,517,932	2,257,375	40,374,215	
7 月	22,835,429	189,972	4,638,389	2,771,590	12,002,440	42,487,820	921,080	24,884	1,702,104	2,648,069	45,135,888	
8 月	21,631,662	153,084	4,494,475	2,667,100	11,339,694	40,276,005	971,139	79,313	1,676,802	2,727,254	43,003,259	
9 月	21,999,054	123,411	4,262,127	2,603,640	12,879,533	41,767,765	832,772	63,756	1,534,358	2,480,886	44,248,651	
10 月	23,281,403	147,146	4,294,148	2,838,423	12,335,272	42,886,392	878,541	61,033	1,785,854	2,725,428	45,611,820	
11 月	22,079,870	145,521	4,289,713	2,985,877	12,620,492	42,121,473	962,737	65,866	1,863,756	2,892,359	45,013,832	
12 月	25,430,439	167,987	4,611,736	3,303,890	13,925,941	47,449,982	1,057,784	77,670	1,832,158	3,017,612	50,467,594	
合計又ハ平均	259,855,163	2,021,496	55,522,018	35,192,795	123,717,612	476,309,084	10,656,694	372,522,038	740,311,067	956,509,377	509,377,040	
昭和 11 年	259,836,895	2,497,531	58,111,721	33,392,593	49,491,073	402,329,813	9,428,399	0	17,747,160	27,175,559	429,505,372	
昭和 10 年	144,181,034	1,951,852	52,487,328	29,637,524	41,700,224	269,957,962	6,830,072	0	14,750,572	21,580,644	291,538,606	
昭和 9 年	101,947,524	1,061,871	48,007,700	25,281,261	38,855,900	215,154,256	6,053,585	0	12,077,110	18,130,695	233,284,951	

負 荷

(臺灣電燈株式会社)

月別、種別	供給電力量 (キロワット時)						總 計	平 均 電 燈 電 力
	電 燈 電 力			電氣事業者ニ對スル供給				
	新竹州	臺南州	合 計	新竹州	臺南州	合 計		
1 月	653,844	1,566,200	2,220,044	—	71,050	71,050	2,291,094	2,984
2 月	536,543	1,302,013	1,938,561	—	64,295	64,295	1,902,856	2,736
3 月	577,159	1,492,408	2,069,566	—	71,155	71,155	2,140,721	2,782
4 月	570,711	1,453,427	2,024,138	—	63,980	63,980	2,088,118	2,811
5 月	594,782	1,488,599	2,083,381	—	78,242	78,242	2,161,623	2,800
6 月	550,632	1,371,185	1,921,867	—	66,719	66,719	1,988,586	2,669
7 月	648,842	1,534,904	2,183,746	—	74,930	74,930	2,258,676	2,935
8 月	592,356	1,450,156	2,042,512	—	77,710	77,710	2,120,222	2,745
9 月	569,937	1,391,253	1,960,240	—	90,370	90,370	2,050,610	2,723
10 月	558,914	1,572,368	2,131,282	—	103,005	103,005	2,234,287	2,865
11 月	557,904	1,652,683	2,210,597	—	84,940	84,940	2,295,427	3,070
12 月	615,762	1,675,125	2,290,887	—	87,255	87,255	2,378,142	3,079
合計又ハ平均	7,026,490	17,950,321	24,976,811	—	933,551	933,551	25,910,362	2,851
昭和 11 年	6,192,058	16,362,787	22,554,845	—	745,559	745,559	23,299,904	2,563
昭和 10 年	5,187,161	13,523,928	18,711,089	—	703,705	703,705	19,414,794	2,136
昭和 9 年	4,632,113	11,096,171	15,728,284	—	243,690	540,911	784,591	1,795

實 績

電 燈 電 力	電氣事業者ニ對スル供給	電 氣 事 業 者 ニ 對 ス ル 供 給	平均電力量									平均最大供給電力量 (キロワット)			合成最大供給電力量 (キロワット)			負 荷 率 %		
			合 計	電 燈 電 力					電氣事業者ニ對スル供給			電 燈 電 力	電氣事業者ニ對スル供給	總 合 成	電 燈 電 力	電氣事業者ニ對スル供給	總 合 成			
				臺北州	新竹州	臺中州	臺南州	高雄州	新竹州	臺中州	臺南州									
44,555	3,634	48,189	28,252	331	9,199	5,820	12,024	1,988	0	3,509	55,626	5,496	61,123	80.1	66.1	78.9				
49,338	3,372	52,710	31,642	314	9,687	5,778	13,122	1,918	0	3,605	60,542	5,522	66,064	81.5	61.1	79.9				
52,328	3,346	55,674	34,909	292	8,999	5,787	12,845	1,749	0	3,597	62,832	5,346	68,178	83.3	62.6	81.7				
52,660	3,279	55,939	35,363	280	9,375	6,034	13,393	1,692	0	3,636	64,465	5,328	69,793	81.7	61.5	80.2				
51,149	3,359	54,508	34,380	211	9,578	5,781	13,691	1,802	0	3,817	63,642	5,619	69,261	80.4	59.8	78.7				
52,940	3,135	56,075	34,316	292	8,541	5,103	15,509	1,628	0	3,522	63,761	5,150	68,911	83.0	60.9	81.4				
57,107	3,559	60,666	35,955	313	8,996	5,340	18,333	1,997	45	3,833	68,937	5,879	74,816	82.9	60.5	81.1				
54,136	3,599	57,735	33,188	239	8,532	5,068	17,455	1,897	144	3,457	64,483	5,498	69,981	83.9	65.4	82.5				
59,096	3,451	61,547	34,475	202	8,205	5,124	19,719	1,736	127	3,550	67,723	5,413	73,136	85.8	63.8	84.2				
57,643	3,663	61,306	35,672	244	8,162	5,386	18,761	1,786	119	3,935	68,225	5,840	74,065	84.5	62.7	82.8				
58,502	4,018	62,520	35,183	235	8,183	5,611	19,491	1,975	126	4,045	68,702	6,146	74,848	85.2	65.4	83.5				
63,778	4,056	67,834	38,366	252	8,315	5,891	20,602	1,924	126	3,932	73,426	5,991	79,417	86.8	67.7	85.4				
54,373	3,547	57,920	34,325	267	8,810	5,561	16,263	1,841	116	3,705	65,225	5,604	70,829	83.4	63.3	81.8				
45,803	3,094	48,897	34,056	331	9,236	5,473	7,694	1,677	0	3,260	56,789	4,937	61,726	80.7	62.7	79.2				
30,817	2,464	33,281	21,249	253	8,679	5,111	6,995	1,314	0	2,784	42,286	4,108	40,283	72.8	59.9	82.6				
24,561	2,070	26,631	15,718	139	7,757	4,370	6,330	982	0	2,370	34,314	3,153	34,631	71.5	65.5	76.8				

實 績

電氣事業者ニ對スル供給	合 計	平均最大供給電力量 (キロワット)					合成最大供給電力量 (キロワット)			負 荷 率 %		
		電 燈 電 力	電氣事業者ニ對スル供給			電 燈 電 力	電氣事業者ニ對スル供給	總 合 成	電 燈 電 力	電氣事業者ニ對スル供給	總 合 成	
			新竹州	臺南州	新竹州							臺南州
95	3,079	1,336	3,349	—	154	4,678	154	4,828	63.8	61.7	63.8	
96	2,832	1,284	3,227	—	166	4,497	166	4,659	60.8	57.8	60.8	
96	2,877	1,246	3,260	—	159	4,493	159	4,645	61.9	60.2	61.9	
89	2,900	1,272	3,376	—	150	4,634	150	4,782	60.7	59.3	60.6	
105	2,905	1,296	3,476	—	180	4,757	180	4,930	58.9	58.3	58.9	
93	2,762	1,234	3,234	—	165	4,444	165	4,604	60.1	56.4	60.0	
101	3,036	1,415	3,472	—	173	4,867	173	5,039	60.3	58.4	60.3	
104	2,850	1,214	3,286	—	173	4,488	173	4,658	61.2	60.1	61.2	
126	2,848	1,232	3,341	—	188	4,560	188	4,744	59.7	67.0	60.0	
138	3,003	1,195	3,532	—	195	4,689	195	4,873	61.1	70.8	61.6	
118	3,188	1,252	3,684	—	176	4,916	176	5,083	62.4	67.0	62.7	
117	3,196	1,243	3,654	—	181	4,886	181	5,064	63.0	64.6	63.1	
107	2,958	1,268	3,409	—	172	4,677	172	4,849	61.0	62.2	61.0	
85	2,653	1,114	3,103	—	137	4,207	137	4,341	61.0	62.0	61.1	
80	2,216	910	2,618	—	130	3,519	130	3,646	60.7	61.5	60.8	
90	1,885	794	2,181	48	105	2,969	153	3,118	60.5	58.8	60.5	

第 7 編

瓦 斯 事 業

沿 草

本島ニ於タル瓦斯事業ハ明治44年設立セラレタル舊臺灣瓦斯株式會社ガ臺北市ニ瓦斯製造所ヲ設ケ同市街ニ供給ヲ開始シタルヲ以テ嚆矢トス。當時ノ會社資本金ハ1,000,000圓(内拂込250,000圓)ニシテ製造能力ハ一晝夜3,500立方米ナリ。爾來事業ハ順調ニ發達シツツアリタル處歐洲戰亂勃發ノ影響ヲ受ケテ經營困難ニ陥リタルニヨリ總督府ハ大正7年之ヲ買收シ當時電氣事業ヲ經營シツツアリタル總督府作業所ノ所管ニ移シタリ。

其ノ後大正8年臺灣電力株式會社設立セラレ電氣事業ヲ承繼スルニ及ビ瓦斯事業モ同社ニ於テ併セテ承繼シ經營スルコトナリタリ。昭和9年瓦斯事業分離ノ方針ニ基キ臺灣瓦斯株式會社ヲ設立シ臺灣電力株式會社ガ從來經營シツツアリタル瓦斯事業ヲ之ニ移シタリ。同社ハ本島主要都市ニ漸次事業擴張ノ方針ヲ樹立シ先ヅ高雄市ニ於テモ、昭和12年初メ供給ヲ開始セリ。

猶昭和5年日本石油株式會社ハ同社新竹州下錦水鑛場ニ於テ天然瓦斯ノ噴出ヲ見ルニ及ビ之ガ採取利用ヲ計ルト共ニ近傍地域ニ對スル一般供給ヲ計畫シ、昭和7年新竹市ニ同年11月苗栗街ニ夫々供給ヲ開始シタリ。

(1) 事業

事業者名	開業年月日	主たる事務所所在地	製造所(發生場所)所在地
臺灣瓦斯株式會社	昭和 9. 5. 1	臺北市濱町2ノ13	{ 臺北市濱町2ノ3.4 高雄市北野町4ノ8.9
日本石油株式會社臺灣營業所	昭和 10. 4. 30	新竹州苗栗街社寮岡100ノ2	新竹州竹南郡造橋村赤崎子306

(2) 需用

1. 需用家及

事業者名	事業地	需用家數	
		家數	一年間需用家増減數
臺灣瓦斯株式會社	臺北市	5,984	増 79
	高雄市	1,427	1,427
日本石油株式會社臺灣營業所	新竹州下一部	2,688	増 355
合計		10,099	増 1,861

2. 瓦斯、製造、採送

(第1表)

事業者名	事業地	一年間瓦斯製造量	一年間瓦斯販賣量	一日平均瓦斯製造量
臺灣瓦斯株式會社	臺北市	(立方米) 2,109,758	(立方米) 1,840,990	(立方米) 5,780
	高雄市	158,277	132,902	434
日本石油株式會社臺灣營業所	新竹州下一部	(採送量) 3,259,678	3,258,850	(採送量) 8,931

(第2表)

事業者名	事業地	一年間石炭使用量	一年間燃料使用量	石炭一應當產氣量	一年間コークス生産量
臺灣瓦斯株式會社	臺北市	(噸) 3,534.67	(噸) 803.88	(立方米) 597	(噸) 2,086.62
	高雄市	371.10	167.87	427	242.90
日本石油株式會社臺灣營業所	新竹州下一部	—	—	—	—

(3) 瓦斯

事業者名	事業地	定額料金	従量	
			使用料金	1立方米=付
臺灣瓦斯株式會社	臺北市	—	170立方米未満	0.09
			170立方米以上	0.085
			1,700立方米以上	0.08
日本石油株式會社臺灣營業所	新竹州下一部	—	1 蒸位=付	0.43
			孔口1個=付 1.00 5人迄1人ヲ増ス毎= 0.20増 5人以上1人ヲ増ス毎= 0.15増 需用家=孔口1個以上使用 スルトキ1個ヲ増ス毎= 0.50増	150立方米以下 0.087 1,500立方米以下 0.07 1,500立方米超過 0.052

概況

供給區域	標準熱量	最低熱量	最低壓力	代表者	主任技術者
臺北州 臺北市	3,150	3,000	40	辻本正春	今井三郎
高雄州 高雄市	4,000	3,900	40		
新竹州 新竹郡	5,000	—	50	山田尚吉	樋口貴二
竹南郡 竹南庄、頭分庄、香山庄、後龍庄					
苗栗郡 苗栗街、公館庄、頭屋庄					

狀況

孔口數

孔口數			
家庭用	工業用	其他	合計
7,148	—	5,166	12,314
1,621	—	—	1,621
3,615	11	—	3,626
12,384	11	5,166	17,561

販賣量及副産物

一日瓦斯販賣量	一日一戸平均消費量	一年間規定外瓦斯量	左ノ製造量ニ對スル割合	自家消費量
(立方米) 5,044	(立方米) 0.8	(立方米) 258,274	(%) 12.24	(立方米) 10,422
364	0.3	23,088	14.59	1,757
8,928	3.32	—	—	828

石炭一應當コークス生産量	一年間タール生産量	石炭一應當タール生産量	一年間硫安生産量	石炭一應當硫安生産量	一年間カーボン生産量
(噸) 0.59	(立) 174,996	(立) 49.5	—	—	(噸) 3.70
0.65	15,205	41.0	—	—	—
—	—	—	—	—	—

料金

料 金	損 料	手 數 料
最低料金		
貸付設備 1.00 自家設備 0.50	孔口1個=付 0.10	新増設孔口1個=付 1.00 變更孔口1個=付 0.50
孔口2口迄 1.30 以上1口ヲ増ス毎= 0.30	孔口2口迄 0.10 以上1口ヲ増ス毎= 0.10	新設需用者一戸=付 1.00 轉入使用使用權繼承 0.50 廢止 1.00
2.00	計量器貸付料1個 0.20	—

第 8 編

附 表

面積及都市戶口數

種別	臺北州	新竹州	臺中州	臺南州	高雄州	臺東廳	花蓮港廳	澎湖廳	合計	
面積 (平方呎)	平地	2,874,9103	2,741,1441	3,596,9540	4,993,6156	2,862,7628	1,272,6878	1,336,0412	126,8642	19,804,9800
	蕃地	1,719,3268	1,828,8705	3,785,9886	427,8471	2,859,1044	2,242,5650	3,292,5301	—	16,156,2325
	計	4,594,2371	4,570,0146	7,382,9426	5,421,4627	5,721,8672	3,515,2528	4,628,5713	126,8642	35,961,2125
郡及支廳數	9	8	11	10	7	3	3	2	53	
市數	2	1	2	2	2	—	—	—	9	
街數	7	5	10	10	5	1	1	1	40	
庄及區數	32	37	47	56	38	10	8	4	232	
蕃地	61	91	80	17	114	80	127	—	570	
戶數	206,722	118,012	197,925	236,144	138,432	12,777	23,714	11,389	945,115	
人口	1,070,096	747,834	1,218,754	1,385,210	770,687	73,637	117,032	68,613	5,451,863	
一平方呎平均	戶數	45	26	27	44	24	4	5	90	26
	人口	233	164	165	256	135	21	25	541	152

人口累年比較

年別	臺北州	新竹州	臺中州	臺南州	高雄州	臺東廳	花蓮港廳	澎湖廳	合計
大正 11 年	788,078	592,115	822,703	999,334	562,311	39,784	51,656	高雄州=含去	3,855,981
大正 12 年	803,419	600,597	840,745	1,010,553	570,654	41,681	52,640	同	3,920,289
大正 13 年	816,773	608,073	857,815	1,024,597	581,852	42,416	54,784	同	3,986,310
大正 14 年	837,879	626,322	893,372	1,037,392	620,695	54,629	69,174	同	4,138,463
昭和 元年	853,410	637,252	918,285	1,061,151	573,849	55,657	72,647	61,905	4,234,156
昭和 2 年	870,610	650,368	945,622	1,084,852	586,357	56,485	76,015	61,873	4,332,182
昭和 3 年	893,229	663,920	971,565	1,114,143	602,017	56,830	77,847	61,815	4,441,366
昭和 4 年	916,770	678,024	1,001,500	1,140,876	619,161	57,608	80,312	62,210	4,556,461
昭和 5 年	937,946	685,520	1,030,708	1,175,272	640,326	58,935	86,323	62,191	4,677,221
昭和 6 年	968,387	697,949	1,062,514	1,210,115	656,412	60,544	90,355	63,997	4,810,273
昭和 7 年	989,103	709,478	1,096,925	1,241,597	673,267	62,635	95,366	65,012	4,932,433
昭和 8 年	1,009,180	720,605	1,125,535	1,278,926	694,401	64,806	101,300	65,754	5,060,507
昭和 9 年	1,032,110	733,004	1,157,453	1,313,983	718,491	66,624	106,572	66,843	5,194,980
昭和 10 年	1,052,527	734,272	1,185,532	1,351,140	742,682	70,143	111,745	67,601	5,315,642
昭和 11 年	1,070,096	747,834	1,218,754	1,385,210	770,687	73,637	117,032	68,613	5,451,863

總

昭和十三年九月十日印刷
昭和十三年九月十三日發行

【定價金參圖】

臺灣總督府交通局編纂

臺北市書院町交通局遞信部內
臺灣電氣協會

發行者 水間位彦

臺北市八甲町一丁目六番地

印刷者 青木崑

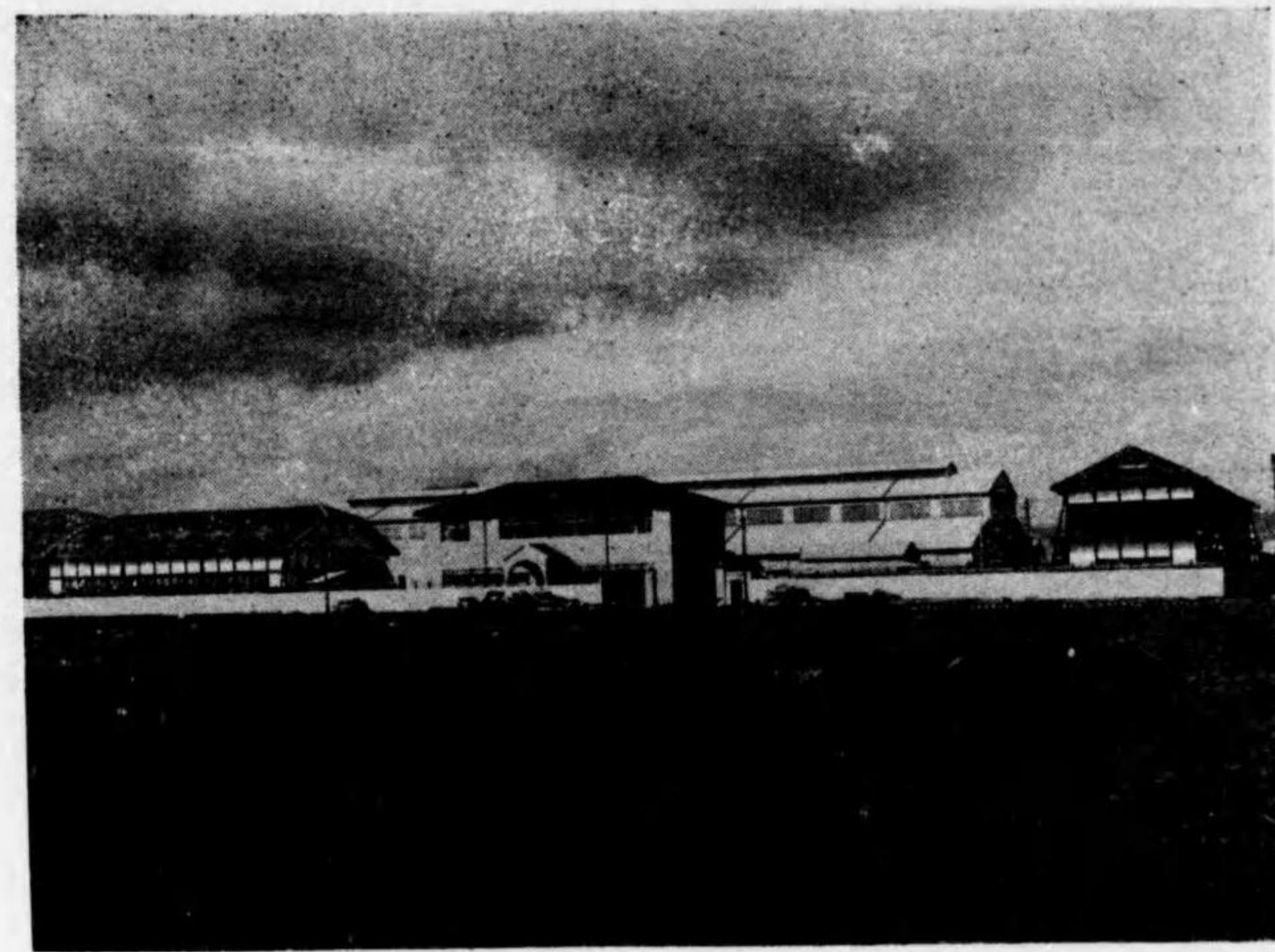
臺北市八甲町一丁目六番地

印刷所 盛文社
電話二八七九番

臺北市書院町交通局遞信部內

發行所 社團法人臺灣電氣協會
電話五、五二八番
振替臺灣五、〇〇〇番

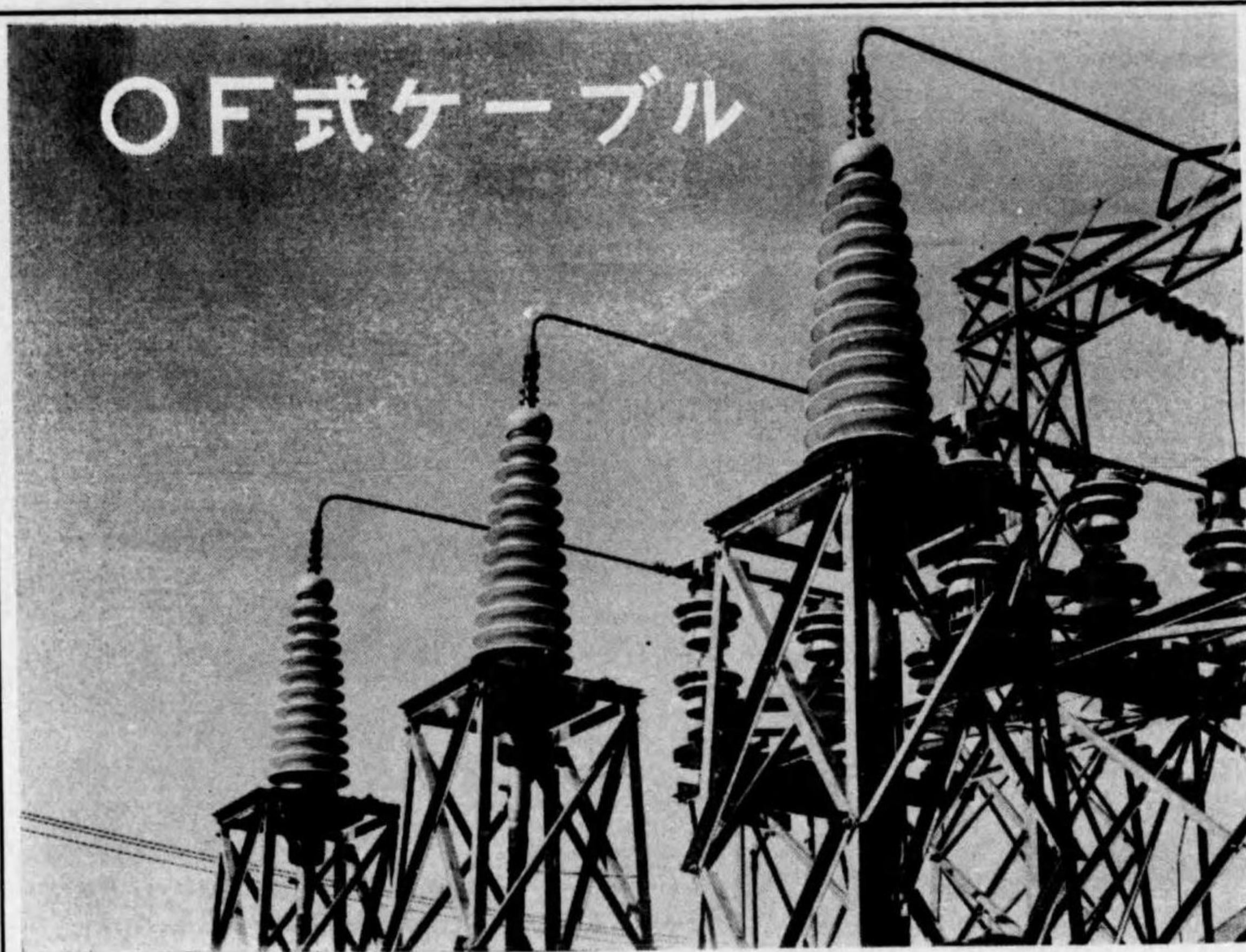
井上電機



株式 井上電機製作所

本社及工場	京都市外向日町驛	電話下 919. 960. 1.428
京都工場	京都市下京區油小路八條北	同 2552
東京出張所	東京市芝區田村町三丁目堀ビル内	同銀座 6088
名古屋出張所	名古屋市中區春日町五二	同南 5489
大阪出張所	大阪市北區堂島濱通一丁目堂ビル内	同北 5491. 5492
神戸出張所	神戸市兵庫區西出町四八ノ八	同兵庫 892
福岡出張所	福岡市大名町二丁目二八	同福岡 4020
臺灣代理店	大倉商事臺北出張所	
技術員駐在所	朝鮮京城、滿洲奉天	

OF式ケーブル



66,000V, OF式ケーブル終端函

昭和十二年度納入品

	九州水力電気株式会社殿	
OF式	66,000V1 × 150 mm ² ケーブル	13,000 m
	大同電力株式会社殿	
OF式	77,000V1 × 140 mm ² ケーブル	4,900 m
	關西共同火力發電株式会社殿	
OF式	85,000V1 × 150 mm ² ケーブル	1,200 m

株式 住友電線製造所

大阪市此花區恩貴島南之町六〇

營業品目
 特別高壓碍子・耐酸磁器
 其他碍子類一切・化學磁器
 家庭用濾水器・點火栓
 工業用濾過器・輸出陶磁器
 細菌濾過管



松風工業株式會社

本社 京都市本町通り二ノ橋
 撫順事務所 滿洲國撫順東四條通十九
 支店 名古屋市白壁町一丁目
 出張所 東京・大阪・福岡
 代理店 臺北・大連・京城・新京・上海
 臺灣代理店 臺北市榮町四丁目賀田組

營業科目

△三菱式スチームタービン
 △三菱ツエリールスチームタービン
 △三菱エンジンストロームスチームタービン
 △三菱エツシヤウイス水力タービン
 △三菱カプラーン水力タービン
 △ウホヤール及コントラフロー社
 復水装置補助機械類

△發電用、動力用ディーゼル機關
 △三菱整理並セクシヨナル水管式汽機
 △鐵橋、鐵塔、鐵構類
 △電氣焊接、鍍鍍鋼管水道並水力發電用
 △三菱シンクレア流體接手
 △制水門、堰、堤



三菱重工業株式會社

本店 東京市麴町區丸ノ内二丁目
 長崎造船所 長崎市飽ノ浦
 神戸造船所 神戸市兵庫區和田崎町
 横濱船渠 横濱市中區綠町



!! 非常時—空襲—警報 !!

式
管制

!! 京城全市に採用 !!
ホタンの一押で一掃にして
全市の防空管制が出来る。

本装置は防空の第一要として、
ホタンの一押で一掃にして、
全市の防空管制が出来る。
また、非常時に、
防空管制の第一要として、
ホタンの一押で一掃にして、
全市の防空管制が出来る。
また、非常時に、
防空管制の第一要として、
ホタンの一押で一掃にして、
全市の防空管制が出来る。



防空管制用
自動式ホタン

株式 戸上電機製作所

東京・大阪・名古屋・京都・福岡・大津

藤倉電線

株式 社會



新製品

- 一、高周波用共心ケーブル
- 一、難燃性ゴム絶縁電線
- 一、耐コロナ性ヒドライト線
- 一、耐オゾン性發動機着火用電線
- 一、レントゲン用電線
- 一、銅覆アルミニウム電線

社本
川深京東
店賣販
岡福・阪大

所張出
海上・連大・城京・屋古名

店理代
社會式株産物井三
(洋南・度印・ムヤシ・那支・國洲滿)

14. 4-856



1200501209087

14.4

856

終