



農政資料 第十四輯

(代 謄 寫)

新竹州下ニ於ケル各業佃會ノ豫算調

新
竹
州

始



農政資料 第十四輯

發行所寄贈本



凡 例

本書ハ新竹州農政當務者並ニ農政研究者ノ便宜ノ爲メ新竹州
下ニ於ケル各業佃會ノ豫算調ヲ謄寫ニ代ヘ印刷ニ附シタルモ
ノナリ
、
本書ハ昭和九年度ニ於ケル豫算調ニシテ各業佃會ヨリノ報告
ヲ勸業課ニ於テ取纏メタルモノナリ
昭和九年十月

新 竹 州

發行所寄贈本



新竹州農政事務所

372-522

一、郡聯合業佃會

目次

一、新竹郡聯合業佃會.....	一
二、中壢郡聯合業佃會.....	四
三、桃園郡聯合業佃會.....	六
四、大溪郡聯合業佃會.....	八
五、竹東郡聯合業佃會.....	〇
六、竹南郡聯合業佃會.....	二
七、苗栗郡聯合業佃會.....	三
八、大湖郡聯合業佃會.....	六
二、市街庄業佃會	
一、新竹市業佃會.....	〇
二、舊港庄業佃會.....	三
三、紅毛庄業佃會.....	六
四、湖口庄業佃會.....	九
五、新埔庄業佃會.....	一〇
六、關西庄業佃會.....	一三
七、六家庄業佃會.....	一六



發行所：中央圖書館



八、香山庄業佃會	四六
九、中壩街業佃會	五〇
一〇、平鎮庄業佃會	五三
一一、楊梅庄業佃會	五五
一二、新屋庄業佃會	五七
一三、觀音庄業佃會	六〇
一四、桃園街業佃會	六三
一五、芦竹庄業佃會	六五
一六、大園庄業佃會	六七
一七、龜山庄業佃會	七〇
一八、八塊庄業佃會	七三
一九、友溪街業佃會	七五
二〇、龍潭庄業佃會	七七
二一、竹東街業佃會	七九
二二、肯林庄業佃會	八三
二三、橫山庄業佃會	八六
二四、北埔庄業佃會	八九
二五、峨眉庄業佃會	九三
二六、寶山庄業佃會	九七
二七、竹南庄業佃會	一〇一

二八、頭分庄業佃會	一〇五
二九、三灣庄業佃會	一〇八
三〇、南庄業佃會	一一一
三一、造橋庄業佃會	一一五
三二、後龍庄業佃會	一二八
三三、苗栗街業佃會	一三一
三四、屋頭庄業佃會	一二五
三五、公館庄業佃會	一二七
三六、銅鑼庄業佃會	一三一
三七、三叉庄業佃會	一三六
三八、苑裡庄業佃會	一四〇
三九、通霄庄業佃會	一四五
四〇、四湖庄業佃會	一四九
四一、大湖庄業佃會	一五三
四二、獅潭庄業佃會	一五七
四三、卓蘭庄業佃會	一五八

三、各業佃會豫算一覽表

一、各郡聯合業佃會豫算一覽表
二、各市街庄業佃會豫算一覽表

一、郡聯合業佃會

一、新竹郡聯合業佃會

收入之部			預算						附說明	
科 款	項 目	預算額	種 目	本年		前年		增 △ 減	附 說	明 記
				預算額	前年	預算額	前年			
二、繰越金	繰越金	一、〇〇〇	前 年 繰 越 金	一、〇〇〇	一、〇〇〇	一、〇〇〇	一、〇〇〇	〇		
三、雜收入	三、雜收入	二、四〇〇	一、各庄業佃 會負擔金	四、五五〇	三、二〇〇	一、三五〇	四、五五〇	一、三五〇		
一、雜收入	一、雜收入	二、四〇〇	預金 利子	二、四〇〇	二、〇〇〇	四〇〇	二、四〇〇	四〇〇		
<div style="display: flex; justify-content: space-between;"> <div style="writing-mode: vertical-rl; text-orientation: upright;"> <p>七〇〇圓 四九〇圓 六二〇圓 七六〇圓 九〇〇圓 四八〇圓 六〇〇圓</p> </div> <div style="writing-mode: vertical-rl; text-orientation: upright;"> <p>香六關新湖紅荷 山家西叻口毛港</p> </div> </div>										



收入合計	支出之部		本年 豫算額	前年 豫算額	增△減	附 說 明 記
	算	目				
四七五	二、九三三	二、九三三	二、九三三	二、一五五	八〇八	
	一、需用費	一、消耗品費	四〇	四〇	—	
		二、通運搬費	二〇	一〇	一〇	
		(備品費)	—	二〇△	二〇	
	二、諸俸給	俸給	二、九〇八	二、二一五	七九三	技手二名月六〇圓一名五五圓一名計 技手補一名月三〇圓計 一、三八〇圓
		三、賞與	—	一五〇	一七〇	役職員年末賞與
		二、旅費	五八四	五七六	八	月額技手二名月一五圓 日額技手補一名月九圓 計三六〇圓 計一〇八圓 計一六圓
		四、宿舍料	二六四	一八九	七五	技手二名一名月八圓 技手補一名月六圓
		一、雜給	一五	—	一五	
		一、小組合同上 競技會費	五〇〇	—	五〇〇	小組合同上競技會費 印刷費
		二、表彰費	二六	—	二六	優良地主及小組合同長並各庄業佃會 役職員表彰費
		三、調査費	二五〇	—	二五〇	內地優良町村小組合同視察費
		四、勸導費	六六	—	六六	
		一、小作獎勵 指導費	二三五	—	二三五	
		二、小組 指導費	二三五	—	二三五	
		三、勸導 費	二二六	—	二二六	
		(小組 獎勵費)	—	—	—	
		五、集會費	一〇〇	—	一〇〇	

收入合計	支出之部		本年 豫算額	前年 豫算額	增△減	附 說 明 記
四七五	二、九三三	二、九三三	二、九三三	二、一五五	八〇八	
	一、需用費	一、消耗品費	四〇	四〇	—	
		二、通運搬費	二〇	一〇	一〇	
		(備品費)	—	二〇△	二〇	
	二、諸俸給	俸給	二、九〇八	二、二一五	七九三	技手二名月六〇圓一名五五圓一名計 技手補一名月三〇圓計 一、三八〇圓
		三、賞與	—	一五〇	一七〇	役職員年末賞與
		二、旅費	五八四	五七六	八	月額技手二名月一五圓 日額技手補一名月九圓 計三六〇圓 計一〇八圓 計一六圓
		四、宿舍料	二六四	一八九	七五	技手二名一名月八圓 技手補一名月六圓
		一、雜給	一五	—	一五	
		一、小組合同上 競技會費	五〇〇	—	五〇〇	小組合同上競技會費 印刷費
		二、表彰費	二六	—	二六	優良地主及小組合同長並各庄業佃會 役職員表彰費
		三、調査費	二五〇	—	二五〇	內地優良町村小組合同視察費
		四、勸導費	六六	—	六六	
		一、小作獎勵 指導費	二三五	—	二三五	
		二、小組 指導費	二三五	—	二三五	
		三、勸導 費	二二六	—	二二六	
		(小組 獎勵費)	—	—	—	
		五、集會費	一〇〇	—	一〇〇	

二、中壢郡聯合業佃會

收入之部		支出之部		合計	
科目	項目	豫算年度	前年度	豫算年度	前年度
一、負擔金	一、街庄業佃會負擔金	340	340	340	340
	二、繰越金	80	95△	80	95△
	三、雜收入	10	10	10	10
收入合計		430	445△	430	445△
一、豫備費	一、豫備費	60	60	60	60
	二、集會費	100	100	100	100
	三、豫備費	60	60	60	60
支出合計		455	455	455	455
減較		10	10	10	10
說明		平鎮庄 六〇圓 其他一街庄 七〇圓 (四街庄) 二八〇圓 預金利息			

收入之部		支出之部		合計	
科目	項目	豫算年度	前年度	豫算年度	前年度
一、雜給	一、旅費	100	100	100	100
	二、事業費	95	70△	95	70△
二、事業費	一、優良業佃會農家表彰費	15	50△	15	50△
	二、優良農事小組表彰費	30	1	30	30
	三、宣傳費	50	20	50	20
	三、需用費	115	155△	115	155△
	一、消耗品費	20	20	20	20
三、需用費	二、備品費	15	40△	15	40△
	三、通搬費	15	10	15	10
四、會議費	四、會議費	35	55△	35	55△
	五、雜費	30	30	30	30
收入合計		430	445△	430	445△
支出合計		455	455	455	455
減較		10	10	10	10
說明		役員旅費 職員管外旅費 100圓			

支出合計	四、豫備費	
	一、豫備費	二、
四〇〇	二〇	二〇
四四五△	二〇	二〇
一五	一	一

三、桃園郡聯合業佃會

收入之部		豫算		豫算		說明	
科	項目	豫算額	種目	本年度豫算額	前年度豫算額	増△減	附記
二、分賦金	一分賦金	二〇〇	一、各業佃會分賦金	二〇〇	一八八	一二	各業佃會四〇圓宛
三、雜收入	一、雜收入	八	二、雜收入	八	六	二	經費一時預金利息
收入合計		二〇八		二〇八	一九四	一四	

支出之部		豫算		豫算		說明	
科	項目	豫算額	種目	本年度豫算額	前年度豫算額	増△減	附記
一、事務費	二、事務費	三六	一、雜給	三六	三九△	三△	旅費 一五九
	三、需用費	三	二、需用費	三	八△	五△	備品費 一〇〇
	三、會議費	五〇	三、會議費	四九	四〇	九	雜費 一〇〇
二、事業費	一、事業費	五〇		五〇	三〇	二〇	代議員手當 一〇〇
收入合計		二八六		二八六	二七〇△	一六△	

支出合計	豫前年度			本年度		
	額	度	度	額	度	度
二八八	一〇	一〇	一〇	二八八	一〇	一〇
一、豫備費	一〇	一〇	一〇	一〇	一〇	一〇
二、表彰費	一〇	一〇	一〇	一〇	一〇	一〇
三、豫備費	一〇	一〇	一〇	一〇	一〇	一〇
一、講習會費	一〇	一〇	一〇	一〇	一〇	一〇
二、各業會書記測量講習會費	一〇	一〇	一〇	一〇	一〇	一〇
三、小作改善事業功勞者及優良實行小組合表彰	一〇	一〇	一〇	一〇	一〇	一〇
支出現金	二八八	一〇	一〇	二八八	一〇	一〇
三、繰越金	一〇	一〇	一〇	一〇	一〇	一〇
一、前年度繰越金	一〇	一〇	一〇	一〇	一〇	一〇
二、前年度繰越金	一〇	一〇	一〇	一〇	一〇	一〇
合計	二八八	一〇	一〇	二八八	一〇	一〇

四、大溪郡聯合業佃會

收入合計	豫前年度			本年度		
	額	度	度	額	度	度
二六六	一	一	一	二六六	一	一
一、雜收入	一	一	一	一	一	一
二、負擔金	一〇〇	一〇〇	一〇〇	一〇〇	一〇〇	一〇〇
一、街庄業佃會負擔金	一〇〇	一〇〇	一〇〇	一〇〇	一〇〇	一〇〇
二、繰越金	一六六	一六六	一六六	一六六	一六六	一六六
一、前年度繰越金	一六六	一六六	一六六	一六六	一六六	一六六
合計	二六六	一	一	二六六	一	一

科目	項目	支出之部		說明
		本年度	前年度	
三、雜收入	一、雜收入	一	一	預金利息
收入合計		二六六	二七〇	
一、事務費	一、備品費	一四三	一四七	書類一個
	二、消耗品費	八	八	用紙類其他
	三、通搬費	六	八	見込額
	四、旅費	六	六	役員旅費
	五、詰上料	六〇	六〇	職員旅費
	六、雜費	二	四	專任主事宿舍料月五圓
	二、事業費	九五	九〇	見込額
	一、宣傳費	二〇	二〇	宣傳ビラ印刷費
	二、管外業主交涉費	二五	二五	契約斡旋交涉費
	合計		二七〇	

支出合計	豫				
	一、負擔金	二、雜收入	三、繰越金	四、豫備費	五、會議費
二六	八	八	二〇	二〇	一
二七△	一〇△	一〇△	二〇	二〇	二〇△
一	二	二	一	一	二〇
					三〇 組合綜合品評會費
					五 小組指導費
					二五△
					三〇
					三〇 農事小組 指導費

五、竹東郡聯合業佃會

豫		收入之部	
科	款	項目	豫算額
一、負擔金		一、各街庄業佃會負擔金	五〇〇
		二、繰越金	一五△
		三、繰越金	一五△
		四、豫備費	一〇△
		五、會議費	二〇
		六、表彰費	一
		七、品評會費	三〇
		八、農事小組指導費	二五△
		九、組合綜合品評會費	三〇
		合計	五〇〇
		前年度	五〇〇
		增△減	一
		附	
		記	

豫		支出之部	
科	款	項目	豫算額
一、事務費		一、雜收入	一
		二、繰越金	一
		三、繰越金	一
		四、豫備費	一〇△
		五、會議費	二〇
		六、表彰費	一
		七、品評會費	三〇
		八、農事小組指導費	二五△
		九、組合綜合品評會費	三〇
		合計	五〇〇
		前年度	五〇〇
		增△減	一
		附	
		記	

竹東郡聯合業佃會
 竹東庄 林東庄 街
 寶峨北橫山眉山
 寶峨北橫山眉山
 寶峨北橫山眉山
 寶峨北橫山眉山

收入之部		豫		算		說		明	
科	款	項	目	豫算額	種	目	本年度	前年度	增△減
一、負擔金	一、負擔金			五〇〇			五〇〇	四〇二	九八
二、雜收入	二、雜收入			五			五	五	一
	一、各庄業佃會負擔金			五〇〇			五〇〇	四〇一	九九
				五			五	五	一

六、竹南郡聯合業佃會

支出合計		豫		算		說		明	
科	款	項	目	豫算額	種	目	本年度	前年度	增△減
七、業主懇談會費				五			五	二〇	一五
八、農視察費				二〇			二〇	五〇	二〇
（小組合）指導費				一			一	二〇	二〇
支出合計				五〇二			五〇二	五二六	一四

二、事業費		豫		算		說		明	
科	款	項	目	豫算額	種	目	本年度	前年度	增△減
一、需用費				三〇			三〇	三〇	一
二、雜給				二〇八			二〇八	二〇八	一
一、消耗品費				一五			一五	一五	一
二、通搬費				一五			一五	一五	一
一、旅費				二〇〇			二〇〇	二〇〇	一
二、賞與				八			八	八	一
二、事業費				二六四			二六四	二七八	一四
一、集會費				六〇			六〇	六三	三
二、印刷費				五〇			五〇	四五	五
三、優良小組表彰費				六〇			六〇	三〇	三〇
四、優良農家及篤農表彰費				二〇			二〇	二〇	一
五、成績優勝街庄表彰費				四四			四四	二〇	二四
六、紛爭調停費				五			五	一〇	五
郡代議員會費 其他集會費				三			三	三	三
竹東郡聯合業佃會報印刷及其他				五			五	五	五

三、會議費	二、事業費												
	一、事業費												
三〇	三六〇	三六〇	一	三六〇	三五五	三五五	五	五	五	五			
	一、旅費	二、宿舍料		一、宣傳費	二、業佃會員懇談會費	三、愛佃施設獎勵費	四、實行小組合指導費	五、表彰費	六、業佃事業講習會費	七、視察費	八、調查費	九、雜費	一〇、業佃事業研究會費
三〇	二〇	一	三六〇	三〇	五〇	四〇	一〇〇	二五	三〇	五〇	二〇	一	
三〇	二〇	一	三六〇	三五五	三五五	五	五	五	五	五	一	一	
三〇	二〇	一	三六〇	三五五	三五五	五	五	五	五	五	一	一	

三、雜給	二、事務費										收入合計		三、繰越金	
	一、需用費										五五		一、繰越金	
三三	三三	一〇	一〇	一〇	五	三五	一五	一五	一五	一五	五五	五〇	五〇	五〇
	一、備品費	二、消耗品費	三、通搬費	四、雜費		一、備品費	二、消耗品費	三、通搬費	四、雜費		一、繰越金	二、繰越金	三、繰越金	一、預子金
三三	五	一〇	一〇	一〇	三五	三五	一五	一五	一五	一五	五〇	五〇	五〇	五
三三	五	一〇	一〇	一〇	三五	三五	一五	一五	一五	一五	五〇	五〇	五〇	五
	增△減	附	記	附	記	增△減	附	記	附	記	增△減	附	記	附
											九〇	九〇	九〇	一

七、苗栗郡聯合業佃會

科 目	項 目	收入之部			附 記
		豫 算 額	種 目	說 明	
一、街庄業佃 會負擔金	一、街庄業佃 會負擔金	七四九	街庄業佃 會負擔金	七四九	一、街庄業佃 會負擔金
	一、街庄業佃 會負擔金	七四九	街庄業佃 會負擔金	七四九	
二、街庄業佃 會負擔金	二、街庄業佃 會負擔金	七四九	街庄業佃 會負擔金	七四九	二、街庄業佃 會負擔金
合計	合計	一、八〇〇	合計	一、八〇〇	
合計	合計	一、八〇〇	合計	一、八〇〇	
合計	合計	一、八〇〇	合計	一、八〇〇	
合計	合計	一、八〇〇	合計	一、八〇〇	
合計	合計	一、八〇〇	合計	一、八〇〇	

科 目	項 目	支出之部			附 記
		豫 算 額	種 目	說 明	
一、會議費	一、會議費	三〇	會議費	三〇	一、會議費
	一、會議費	三〇	會議費	三〇	
二、總會費	二、總會費	三〇	總會費	三〇	二、總會費
	二、總會費	三〇	總會費	三〇	
三、豫備費	三、豫備費	九	豫備費	九	三、豫備費
	三、豫備費	九	豫備費	九	
合計	合計	五五五	合計	五五五	
合計	合計	五五五	合計	五五五	
合計	合計	五五五	合計	五五五	
合計	合計	五五五	合計	五五五	
合計	合計	五五五	合計	五五五	

科 目	項 目	收入之部			附 記
		豫 算 額	種 目	說 明	
一、街當金	一、街當金	一、八〇〇	街當金	一、八〇〇	一、街當金
	一、街當金	一、八〇〇	街當金	一、八〇〇	
二、街當金	二、街當金	一、八〇〇	街當金	一、八〇〇	二、街當金
	二、街當金	一、八〇〇	街當金	一、八〇〇	
三、雜收入	三、雜收入	二〇	雜收入	二〇	三、雜收入
	三、雜收入	二〇	雜收入	二〇	
四、繰越金	四、繰越金	七二	繰越金	七二	四、繰越金
	四、繰越金	七二	繰越金	七二	
合計	合計	二、六五〇	合計	二、六五〇	
合計	合計	二、六五〇	合計	二、六五〇	
合計	合計	二、六五〇	合計	二、六五〇	
合計	合計	二、六五〇	合計	二、六五〇	
合計	合計	二、六五〇	合計	二、六五〇	

豫算科目	收入之部			
	豫算額	種目	本年度豫算額	前年度豫算額
一、繰越金	一九八二	繰越金	一九八二	三三△
二、豫備費	三〇	豫備費	三〇	二△
三、雜費	三〇	雜費	三〇	二△
四、賞金	一五	賞金	一五〇	一〇〇
五、審査費	三三	審査費	三五	三五
五、農事小組綜合會費品	八〇	農事小組綜合會費品	八〇	六五
支出入合計	二、六五〇	支出入合計	二、六五〇	一、二六六

說明：
一三五 旅費、請用紙代、審查簿、賞狀
一 優良組合賞與金
五〇 中餐代、式場設備、接待

八、大湖郡聯合業佃會

支出之部			
豫算科目	支出之部		
	豫算額	種目	本年度豫算額
一、前年度繰越金	一九八二	前年度繰越金	一九八二
二、負擔金	七五	各庄業佃負擔金	七五
三、補助金及寄附金	一	各庄業佃負擔金	七五
一、有寄附金志	一	有寄附金志	一
收入合計	九五・八二	收入合計	九五・八二
一、前年度繰越金	三三△	前年度繰越金	三三△
二、負擔金	七五	負擔金	七五
三、補助金及寄附金	二〇△	補助金及寄附金	二〇△
一、有寄附金志	一九	有寄附金志	一九
支出合計	一一三・二八	支出合計	一一三・二八
一、前年度繰越金	二一〇△	前年度繰越金	二一〇△
二、負擔金	三五	負擔金	三五
三、補助金及寄附金	二〇△	補助金及寄附金	二〇△
一、有寄附金志	一五	有寄附金志	一五
一、備品費	五	備品費	五
二、需用費	三三	需用費	三七△
三、事務費	四	事務費	三七△
四、其他	三	其他	三七△
五、雜費	三五	雜費	三五
六、賞金	一五	賞金	一五
七、審査費	三五	審査費	三五
八、農事小組綜合會費品	八〇	農事小組綜合會費品	八〇
支出入合計	二、六五〇	支出入合計	二、六五〇

說明：
大湖郡聯合各
一三五
一五〇

二、市街庄業佃會

支出合計	三、事業費				三、會議費		四、豫備費		三、品消耗	三、通搬信	四、雜費	一、旅費	
	一、事業費	二、	三、	四、	一、會議費	二、	一、豫備費	二、					
九五・八二	九・八二	九・八二	九・八二	九・八二	四	四	二	二	二〇	五	二〇	一〇	
九五・八二	九・八二	九・八二	九・八二	九・八二	四	四	二	二	二〇	五	二〇	一〇	
一七△	二〇△	二〇△	二〇△	二〇△	五△	五△	一〇△	一〇△	二〇	五	二〇	一〇	
三・二八	〇・二八	〇・二八	〇・二八	〇・二八	八	八	八	八	一	一	一	一	
					定期總會一回 調停委員會 職員打身會二回各五圓								
									一一〇				
									〇四四				

一、新竹市業佃會

收入	收入之部			本年 預算額	前年 預算額	比 增	較 減	說 明
	款	項	種					
一、助成金	助成金	助成金	助成金	三〇〇	三〇〇	一〇〇	一〇〇	
二、雜收入	雜收入	雜收入	雜收入	一〇〇	一〇〇	一〇〇	一〇〇	
三、繰越金	繰越金	繰越金	繰越金	一〇〇	一〇〇	一〇〇	一〇〇	
合計	合計	合計	合計	四〇〇	四〇〇	一〇〇	一〇〇	

支出合計	四、豫備費		三、會議費		(視察費)		(懇談會費)		三、雜費		二、表彰費		一、獎勵費	
	一、豫備費	二、豫備費	一、會議費	二、會議費	(視察費)	(懇談會費)	一、雜費	二、表彰費	一、雜費	二、表彰費	一、獎勵費	二、獎勵費	一、獎勵費	二、獎勵費
四〇一	〇	〇	〇	三	三	三	一	一	一	一	四	四	一〇	七
四七〇	〇	〇	〇	三	三	三	三	三	三	二	二	二	一〇	一
	一	一	一	九	九	九	一	一	一	二	二	一	七	七
充	一	一	一	一	一	一	三	三	三	一	一	一	一	一
				總代會年一回										

支出之部	二、事務費		三、事業費		三、雜費		三、旅費		(圖入費)		三、運輸費		一、備品消耗		一、需用費	
	一、需用費	二、需用費	一、雜費	二、雜費	一、旅費	二、旅費	一、職員	二、職員	一、圖書	二、圖書	一、運輸	二、運輸	一、備品	二、備品	一、需用	二、需用
本年	五	三	〇	〇	三	三	三	三	一	五	三	二	七	五	二	七
前年	七	二	一	一	五	五	一	一	一	五	二	七	七	二	七	七
增	一	一	〇	〇	一	一	一	一	一	一	一	一	一	一	一	一
減	二	一	一	一	二	二	一	一	一	一	一	一	一	一	一	一
說											ハカギ及切手	諸用紙其他				
明																

二、舊港庄業佃會

科 款	項目	收入之部			附 記
		豫 算 額	前 年 度 豫 算 額	增 △ 減	
一、州農會 助成金	一、州農會 助成金	200	200	0	事業助成金
	二、補助金	200	200	0	
二、補助金	一、庄補助金	255	263	-8	耕地防風林九、〇九〇米 一般事業費
	二、補助金	255	263	-8	
三、前年度 繰越金	一、前年度 繰越金	100	100	0	堆肥厩舍建設補助金
	二、前年度 繰越金	100	100	0	
四、雜收入	一、預金利息	3	3	0	
	二、雜收入	1	1	0	
收入合計		3,095	3,366	-271	
支出之部					

科 款	項目	收入之部			附 記
		豫 算 額	前 年 度 豫 算 額	增 △ 減	
一、事務費	一、旅費	122	122	0	諸用紙及其他 購耕契約用紙代
	二、需用費	5	5	0	
二、事業費	一、實行小組 合獎勵費	220	200	20	獎勵費 優良小組合獎勵費
	二、堆肥厩舍 建設獎勵費	65	55	10	
三、補助金	一、深耕型購 入補助金	90	180	-90	深耕型四五選分一挺二付二圓ノ割ノ補助 耕地防風林九〇九〇米一米二付八錢六厘八毛ノ割
	二、堆肥厩舍 建設獎勵費	65	55	10	
四、雜費	一、運搬費	10	10	0	
	二、雜費	70	5	65	
五、講費	一、講費	80	180	-100	優良地方視察五人分ノ旅費一部補助
	二、視察費	80	100	-20	
六、郡聯合會 分担金		700	500	200	
		2,990	2,690	300	

科目	項目	豫算額	種目	本年度豫算額	前年度豫算額	増△減	附	記
一、州農會	助成金	200	助成金	200	200	0		
二、業佃會	助成金	200	助成金	200	200	0		業佃會事業助成金 200圓
三、補助金	一、庄補助金	3,684	一、庄補助金	3,684	4,088	-404		
	二、州農會補助金	245	二、州農會補助金	245	3,833	-588		
三、寄附金	一、業佃會勞力寄附金	1,065	一、業佃會勞力寄附金	1,065	1,065	0		堆肥隊舍補助七〇棟 深耕率補助四五挺分 一五五圓 九〇圓
四、繰越金	一、前年度繰越金	100	一、前年度繰越金	100	160	-60		
五、雜收入	一、前年度繰越金	40	一、前年度繰越金	40	15	25		

三、紅毛庄業佃會

收入之部

科目	項目	豫算額	種目	本年度豫算額	前年度豫算額	増△減	附	記
八、雜費	(集會費)	60	(集會費)	50	100	-50		
	(宣傳費)	1	(宣傳費)	30	30	0		
三、會議費	一、總代會費	20	一、總代會費	36	18	18		
	二、調停委員會費	1	二、調停委員會費	8	7	1		
四、豫備費	一、豫備費	107	一、豫備費	70	37	33		
支出合計		3,095		3,346	251	-251		

科 款	項 目	豫算		附 明 記
		本年度 豫算額	前年度 豫算額	
一、雜給	二〇〇	四七六△	二七八	日額旅費一二月分 普通旅費
二、需用費	八六	九△	五	
三、備品費	一五	二五△	一〇	普通備品及圖書
四、消耗品費	三〇	三〇	一	諸用紙及文具類
五、旅費	二〇〇	一五〇	五〇	
六、俸給	一	二八八△	二八八	
七、賞與	一	四〇△	四〇	
八、運費	六	六	一	郵便切手類
收入合計	五、〇八九	五、四九六△	四〇九	
一、雜收入	四〇	二五	一五	
二、會費預金	四〇	二五	一五	

科 款	項 目	豫算		附 明 記
		本年度 豫算額	前年度 豫算額	
一、會議費	五二	八〇△	二八	
二、總會費	一五	二五△	一〇	總會開催一回
三、總代會費	二二	一五△	三	總代會開催二回
四、懇談會費	二〇	二〇	一	業佃懇談會二回
五、實行委員會費	五	二〇△	一五	實行委員會開催一回
六、小作慣行改善費	一九〇	二九五△	一〇五	
七、競技及品評會費	五〇	六〇△	一〇	各競作會及品評會費
八、事業宣傳費	三〇	五〇△	二〇	ホスタ! 及宣傳ビラ印刷費
九、講習及講話費	四〇	一〇〇△	六〇	講話會開催四分 講習會開催一回分
十、視察費	四〇	五〇△	一〇	農事視察費
十一、小作契約獎勵費	一〇	一〇	一	小作契約用紙代及其他
十二、表彰費	一〇	一五△	五	優良地主小作人及篤農者表彰費
十三、調試驗費	一〇	一〇	一	各種調査諸費
四、雜費	三五	三〇	五	
三、事業費	三、六九七	四、〇六一△	三六四	
二、會議費	五二	八〇△	二八	
一、總會費	一五	二五△	一〇	
二、總代會費	二二	一五△	三	
三、懇談會費	二〇	二〇	一	
四、實行委員會費	五	二〇△	一五	
五、小作慣行改善費	一九〇	二九五△	一〇五	
六、競技及品評會費	五〇	六〇△	一〇	
七、事業宣傳費	三〇	五〇△	二〇	
八、講習及講話費	四〇	一〇〇△	六〇	
九、視察費	四〇	五〇△	一〇	
十、小作契約獎勵費	一〇	一〇	一	
十一、表彰費	一〇	一五△	五	
十二、調試驗費	一〇	一〇	一	
四、雜費	三五	三〇	五	
三、事業費	三、六九七	四、〇六一△	三六四	
二、會議費	五二	八〇△	二八	
一、總會費	一五	二五△	一〇	

科 目	項 目	豫 算 額	種 目	本 年 度 豫 算 額	前 年 度 豫 算 額	增 減	附 記
三、事業獎勵費	三、四五五		堆肥豚舍獎勵費	三、四五五	三、六六六	一三一	堆肥豚舍建設補助一〇〇棟分 五〇〇圓
			深耕獎勵費	五〇〇	六三〇	一三〇	深耕犁購入補助五〇挺分 一五〇圓
			二、耕地防風獎勵費	一五〇	一八〇	三〇	耕地防風林設置補助 五〇〇〇〇米 二、六〇五圓
			三、綠肥栽培獎勵費	二、六〇五	二、七三六	一三二	綠肥種子購入補助 一五〇圓
			四、裏作獎勵費	一五〇	一五〇	〇	裏作用種子購入補助 五〇圓
一、負擔	四九〇		一、郡聯合會負擔金	四九〇	五〇〇	一〇	
二、農事小團體補助費	六二一		一、農事改良費補助	六二一	三三八	二六三	
一、豫備費	五		一、豫備費	五	二〇	一五	
合計	五、〇八九			五、〇八九	五、四九八	四〇九	

四、湖口庄業佃會

收入之部		豫 算		豫 算		說 明	
科 目	項 目	豫 算 額	種 目	本 年 度 豫 算 額	前 年 度 豫 算 額	增 減	附 記
一、補助金	一、庄補助金	三、三九四	補助金	三、三九四	三、四三三	三三九	
	二、州農會補助金	二、六八二	補助金	二、六八二	二、九〇六	二二四	
	三、補助金	五四七	補助金	五四七	五四七	〇	堆肥豚舍補助金 二八七圓 深耕犁補助金 六〇圓
二、寄附金	二、寄附金	七三四	業成會補助金	七三四	七三四	〇	
合計		七三四		七三四	七三四	〇	

科 目	豫 算 額	種 目	本年 度 豫 算 額	前 年 度 豫 算 額	增 減 △ 減	附 記	一、需用費	
							六	六
一、消耗品費	四〇	一、消耗品費	四〇	三〇	一〇	請用紙代		
二、運搬費	一五	二、運搬費	一五	一〇	五			
三、雜費	一〇	三、雜費	一〇	一〇	一			
四、備品費	一	四、備品費	一	一	一			
(給料)	一		一	二八八	二八八			
二、事業費	三、二四九		三、二四九	三、二四九	一五			
一、勸業諸費	三、二四九	一、農產獎勵費	二、七八四	二、八四四	五〇	堆肥豚舍一二九棟 深耕犁三〇挺 耕地防風林三二、九〇〇米 水田綠肥獎勵費	七〇九圓 一八二〇圓 一〇〇〇圓	
		二、總代會及實行委員會費	二〇	四〇	二〇	集會費		
		三、講話費	九〇	二〇	三〇	小組合幹部講習會二回開催		
		四、視察費	五〇	五〇	一	先進地視察旅費補助		
		五、小組合費	一八〇	一六〇	二〇	各小組合諸費		
		六、宣傳費	二五	五〇	二五	事業宣傳費		



科 目	豫 算 額	種 目	本年 度 豫 算 額	前 年 度 豫 算 額	增 減 △ 減	附 記	支出之部	
							四〇七三	四〇七三
一、寄附金	八〇	一、寄附金	七四	七四	一	耕地防風林設置關係者勞力寄附換算額		
二、繰越金	八〇	一、前年度繰越金	八〇	五〇	三〇			
三、繰越金	八〇		八〇	五〇	三〇			
四、雜收入	三〇	一、預金利子	三〇	二〇	一〇			
一、雜收入	三〇		三〇	二〇	一〇			
收入合計	四〇七三		四〇七三	四、二七七	一八四			
豫算	二五六	二、旅費	一九〇	一五五	三五	普通旅費 月額旅費		一〇〇圓 六〇圓
一、事務費	二五六	二、賞與	三〇	三五	五	職員年末賞與金		
二、雜給	一九〇		一九〇	一五五	三五			

五、新埔庄業佃會

科 目	收入之部			附 記
	本年度 豫算額	前年度 豫算額	増△減	
補助金	一、八三九	二、二三八△	二九九	
一、庄補助金	一、八三九	二、二三八△	二九九	
支出合計	四、〇七三	四、〇七三	四、二五七△	一八四
三、寄附金	六二〇	六二〇	四五〇	一七〇
一、寄附金	六二〇	六二〇	四五〇	一七〇
四、豫備費	〇	〇	四五〇	一七〇
一、豫備費	〇	〇	四五〇	一七〇
二、豫備費	〇	〇	〇	〇
支出合計	四、〇七三	四、〇七三	四、二五七△	一八四
契 約 獎 勵 費			一〇△	一〇
聯合業佃 會據出金			一〇△	一〇
新竹郡聯合業佃會據出金			一〇△	一〇

科 目	支出之部			附 記
	本年度 豫算額	前年度 豫算額	増△減	
農會補助金	六七五	六七五	〇	
勸業事業 獎勵金	四七五	四七五	〇	農會補助金 堆肥豚舍建設八一棟ニ對スル補助一棟ニ付五圓五十錢四四五圓 深耕翠購入二〇挺ニ對スル補助一挺ニ付一圓五〇錢 三〇圓
業佃會助成 金補助金	二〇〇	二〇〇	〇	業佃會助成金
繰越金	三〇	三〇	〇	前年度繰越金
收入合計	二、四四四	二、八四三△	二九九	
一、事務費	一一〇	五〇〇△	三九〇	
一、旅費	一一〇	七〇	四〇	役職員囑託員管内及管外出張旅費
(給料)	一	四〇〇△	四〇〇	
三、需用費	五七	六〇△	三	
一、消耗品費	二〇	二〇	〇	諸用紙帳簿其他消耗品費
三、運搬費	二〇	二〇	〇	契約書貼付印紙及通信運搬費

支 出 合 計		二、五四	二、八四三△	二、九九
三、事業費	三、雜費	一、五七	二〇△	三
一、獎勵費	一、六三三△	一、二七	一、四三△	六六
二、農事改良 實行小組 合獎勵費	一、〇〇七圓 一、二〇圓	一〇〇	一	二六
三、宣傳費	小作慣行改繕事業宣傳費	二〇	四〇△	四〇
四、集會費	總代會、臨時會議、業佃懇談會、實行委員會其他集會費	一〇〇	一五〇△	五〇
五、講習講 話會費	農事改良講習講話會費	一五〇	二〇〇△	五〇
六、視察費	成績優良先進地視察ニ對スル旅費補助	五〇	五〇	一
七、表彰費	優良業主及個人並實行委員表彰費	二〇	一〇	一〇
四、聯合業佃 會負擔金	(契約 獎勵費)	七〇	二〇△	二〇
一、聯合業佃 會負擔金	郡聯合業佃會負擔金	七〇	六〇〇	一六〇
五、豫備費	豫備費	五〇	五〇	一

六、關西庄業佃會

收 入 之 部		豫 算		算		說 明	
科 目	項 目	豫算額	種 目	本年度 豫算額	前年度 豫算額	增△減	附 記
一、州農會 助成金	一、業佃會 助成金	二〇〇	一、業佃會 助成金	二〇〇	二〇〇	一	
二、補助金	二、補助金	三、一五	二、庄補助金	三、一五	三、一四五	二	
三、繰越金	三、繰越金	一〇〇	三、州農會 補助金	一〇〇	二二〇△	二〇	堆肥隊舍建設補助金 六三〇圓

科	款	項	目	豫算額	種	目	本年度 豫算額	前年度 豫算額	增△減	附	明	記
二、事務費	二、事務費	二、事務費	一、堆肥豚舍建設獎勵費	1100	一	三六〇△	360	360	0	堆肥豚舍二二〇棟一棟二付五圓		
二、事務費	二、事務費	二、事務費	二、農具改良獎勵費	85	二	二〇〇△	200	200	0	深耕犁三〇挺一挺二付二圓 除草機五〇挺一挺二付五〇錢		
三、事業費	三、事業費	三、事業費	三、講習講話及視察費	330	三	三五〇△	350	330	20	視察補助費 講習講話費	二七〇圓 二五〇圓	
三、事業費	三、事業費	三、事業費	四、聯合會負擔金	900	四	六〇〇	600	600	0			
六、增收試驗田獎勵費	六、增收試驗田獎勵費	六、增收試驗田獎勵費	五、小組會費	100	五	1	1	1	0	小組合表彰費 小組合品評會雜費	一〇〇圓 一〇〇圓	
三、事業費	三、事業費	三、事業費	六、增收試驗田獎勵費	330	六	四〇	190	330	140	增收試驗田二三ヶ所設置費		
三、事業費	三、事業費	三、事業費	三、講習講話及視察費	330	三	三五〇△	350	330	20	視察補助費 講習講話費	二七〇圓 二五〇圓	
三、事業費	三、事業費	三、事業費	四、聯合會負擔金	900	四	六〇〇	600	600	0			
六、增收試驗田獎勵費	六、增收試驗田獎勵費	六、增收試驗田獎勵費	五、小組會費	100	五	1	1	1	0	小組合表彰費 小組合品評會雜費	一〇〇圓 一〇〇圓	
三、事業費	三、事業費	三、事業費	六、增收試驗田獎勵費	330	六	四〇	190	330	140	增收試驗田二三ヶ所設置費		

科	款	項	目	豫算額	種	目	本年度 豫算額	前年度 豫算額	增△減	附	明	記
四、雜收入	四、雜收入	四、雜收入	一、雜收入	26	一	二五	26	26	0	一時預金利息		
收入合計	收入合計	收入合計	三、雜收入	3482	三	3490△	3482	3490△	8			
一、繰越金	一、繰越金	一、繰越金	一、繰越金	100	一	100△	100	100△	0			
二、繰越金	二、繰越金	二、繰越金	二、繰越金	100	二	100△	100	100△	0			
三、賞與	三、賞與	三、賞與	二、旅費	229	二	240△	229	240△	11	月額旅費 講習 契約出張 庄外契約出張	三八〇圓 三〇〇圓 二〇〇圓 四四〇圓	
二、雜給	二、雜給	二、雜給	三、賞與	242	三	249	242	249	7	本役職員賞與		
一、俸給及諸給	一、俸給及諸給	一、俸給及諸給	二、旅費	229	二	240△	229	240△	11	月額旅費 講習 契約出張 庄外契約出張	三八〇圓 三〇〇圓 二〇〇圓 四四〇圓	
豫算額	豫算額	豫算額	三、賞與	242	三	249	242	249	7	本役職員賞與		
種	種	種	二、旅費	229	二	240△	229	240△	11	月額旅費 講習 契約出張 庄外契約出張	三八〇圓 三〇〇圓 二〇〇圓 四四〇圓	
目	目	目	三、賞與	242	三	249	242	249	7	本役職員賞與		
本年	本年	本年	二、旅費	229	二	240△	229	240△	11	月額旅費 講習 契約出張 庄外契約出張	三八〇圓 三〇〇圓 二〇〇圓 四四〇圓	
度	度	度	三、賞與	242	三	249	242	249	7	本役職員賞與		
豫算額	豫算額	豫算額	二、旅費	229	二	240△	229	240△	11	月額旅費 講習 契約出張 庄外契約出張	三八〇圓 三〇〇圓 二〇〇圓 四四〇圓	
前	前	前	三、賞與	242	三	249	242	249	7	本役職員賞與		
年度	年度	年度	二、旅費	229	二	240△	229	240△	11	月額旅費 講習 契約出張 庄外契約出張	三八〇圓 三〇〇圓 二〇〇圓 四四〇圓	
豫算額	豫算額	豫算額	三、賞與	242	三	249	242	249	7	本役職員賞與		
增△減	增△減	增△減	二、旅費	229	二	240△	229	240△	11	月額旅費 講習 契約出張 庄外契約出張	三八〇圓 三〇〇圓 二〇〇圓 四四〇圓	
附	附	附	三、賞與	242	三	249	242	249	7	本役職員賞與		
明	明	明	二、旅費	229	二	240△	229	240△	11	月額旅費 講習 契約出張 庄外契約出張	三八〇圓 三〇〇圓 二〇〇圓 四四〇圓	
記	記	記	三、賞與	242	三	249	242	249	7	本役職員賞與		

七、六家庄業佃會

豫			收入之部			豫			說明		
科	款	項目	豫算額	種	目	本年度豫算額	前年度豫算額	增△減	附	記	
州農會	助成金	一、業佃會	一八〇	助成金		一八〇	一八〇	—			
		二、補助金	一四〇	補助金		一四〇	一三五	△			
		三、補助金及獎勵金	九六	補助金		九六	一、〇〇〇	△			
州農會	獎勵金	一、州農會	一三五	獎勵金		一三五	一三五	—			
		二、州農會	一三五	獎勵金		一三五	一三五	—			
		三、州農會	一三五	獎勵金		一三五	一三五	—			
線越金	線越金	一、線越金	三〇	線越金		三〇	二〇	一〇			
		二、線越金	三〇	線越金		三〇	二〇	一〇			
		三、線越金	三〇	線越金		三〇	二〇	一〇			
堆肥豚舍建設獎勵補助金 深耕獎勵補助金 四五〇圓 九〇圓											

豫			支出合計			豫			說明		
科	款	項目	豫算額	種	目	本年度豫算額	前年度豫算額	增△減	附	記	
豫備費	豫備費	一、豫備費	五	豫備費		五	五〇	—			
		二、豫備費	五	豫備費		五	五〇	—			
		三、豫備費	五	豫備費		五	五〇	—			
獎勵費	獎勵費	(契約獎勵費)	一	獎勵費		一	二〇	△			
		(水田綠肥栽培地方試驗田費)	一	獎勵費		一	二五	△			
		(競作費)	一	獎勵費		一	一〇〇	△			
雜費	雜費	一、雜費	三〇	雜費		三〇	三〇	—			
		二、雜費	四〇	雜費		四〇	六〇	△			
		三、雜費	二〇	雜費		二〇	二〇	—			
獎勵費	獎勵費	七、獎勵費	五	獎勵費		五	一	△			
		八、集會費	二〇	獎勵費		二〇	一五	△			
		九、宣傳費	四〇	獎勵費		四〇	六〇	△			
活動寫真映寫費 小組台概況印刷物 二〇〇圓											

五、豫備費	四、雜支出	三、事業費	二、事業費	一、事業費	三、通搬信	四、雜費	二、獎勵費	三、講話督	三、視察費	四、小組費	五、雜費	一、雜支出	一、豫備費
八〇	四八〇	五〇二	五〇二	五〇二	二	八	三〇〇	六二	五〇	四〇	五〇	四八〇	八〇
八〇	四八〇	五〇二	五〇二	五〇二	二	八	三〇〇	一七〇△	五〇	四〇	五〇	四八〇	八〇
三〇	八〇	一〇八	一〇八	一〇八	一	一	一〇	一〇	一	一	一	八〇	三〇
										衆個懇談會 實行委員會 總代會 其他			
										共同耕作、養鷄、養豚			
										堆肥隊舍獎勵二〇棟 深耕獎勵四五挺 契約獎勵			
										二五人一人三付二圓 半分補助			
										一一〇〇圓 一八〇圓 一〇〇圓			
四五													

四、雜收入	一、雜收入	一、雜收入	一、雜收入	一、雜收入	一、雜收入	一、雜收入	一、雜收入	一、雜收入	一、雜收入	一、雜收入	一、雜收入	一、雜收入	一、雜收入	一、雜收入
一〇	一〇	一〇	一〇	一〇	一〇	一〇	一〇	一〇	一〇	一〇	一〇	一〇	一〇	一〇
一〇	一〇	一〇	一〇	一〇	一〇	一〇	一〇	一〇	一〇	一〇	一〇	一〇	一〇	一〇
四四														

支出合計	一、二六二	一、豫備費	八〇
	一、二六二	一、五五△	五〇
		二、八四△	三〇

八、香山庄業佃會

科 款	項 目	收入之部		附 明 記
		豫算額	種 目	
二、州農會 助成金	一、業佃會 助成金	一八〇	一八〇	
		一八〇	一八〇	
三、補助金	一、庄補助金費	二、〇四七	二、〇四七△	
		二、〇四七	二、〇四七△	
二、州農會 補助金	一、業佃會 助成金	一八〇	一八〇	
		一八〇	一八〇	
三、補助金	二、庄補助金費	二、三六〇	二、五八△	
		二、三六〇	二、五八△	
二、州農會 補助金	二、庄補助金費	三三三	三三三	
		三三三	三三三	
收入合計		一、二六二	一、二六二	

科 款	項 目	支出之部		附 明 記
		豫算額	種 目	
三、寄附金	一、寄附金	二九八	二九八	
		二九八	二九八	
四、繰越金	一、繰越金	五〇	五〇	
		五〇	五〇	
五、雜收入	二、雜收入	七	七	
		七	七	
收入合計	二、八九五	二、八九五	二、八九五	
		二、八九五	二、八九五	
一、州農會 補助金	一、預金利子	一	一	
		一	一	
二、前年度 繰越金	一、雜收入	五〇	五〇	
		五〇	五〇	
三、寄附金	一、寄附金	二九八	二九八	
		二九八	二九八	
四、繰越金	一、繰越金	五〇	五〇	
		五〇	五〇	
五、雜收入	二、雜收入	七	七	
		七	七	
收入合計		二、八九五	二、八九五	
支出合計		二、八九五	二、八九五	
增△減		二〇	二〇	
附 明 記		堆肥厩舎建設補助 深耕墾闢入費補助 地主耕地防風林造成獎勵寄附金		

一、事務費	一、雜給	一、九四	一、九四	四七三	二七九	
	二、需用費	一、五	一、五	四三六	二七	
	三、事業費	二、〇五	二、〇五	四七三	二七九	
	一、旅費	一、五	一、五	四三六	二七	庄內出張八〇回 庄外出張二〇回 月額旅費
	(給料)	一	一	二四〇	二四〇	六八圓 四〇圓 四八圓
	(賞與)	一	一	三〇	三	
	一、備品費	三、八	三、八	四七	九	
	二、消耗品費	八	八	一〇	二	
	三、通搬信	二〇	二〇	四	一	
	四、印刷費	一	一	三	二	
	五、雜費	五	五	一〇	五	
二、事業費	一、事業費	二、〇五	二、〇五	一、七五九	二九五	
	二、宣傳費	二、〇五	二、〇五	一、七五九	二九五	
	三、集會費	三〇	三〇	五〇	二〇	
	四、視察費	五〇	五〇	五〇	一	一〇〇棟平均五圓五〇錢
	五、堆肥塚舎建設獎勵費	五五〇	五五〇	一八〇	一	六〇挺一挺二付三圓
	六、深耕獎勵費	一八〇	一八〇	一八〇	一	一二、〇〇〇米二付八錢六厘八毛
	七、耕地防風林設置獎勵費	一、〇四二	七四四	二九八		
	八、實行小組合獎勵費	一三〇	五五	七五		一三組合一組合二付一〇圓
	九、契約獎勵費	一八	一八	一		三〇〇件一件ニツキ六錢
	一〇、雜費	四	二	二		
三、雜支出	一、雜支出	六〇〇	五〇〇	一〇〇		
	二、雜支出	六〇〇	五〇〇	一〇〇		郡聯合會負擔金
四、豫備費	一、豫備費	四七	五三	六		
	二、豫備費	四七	五三	六		

一、事務費	一、雜給	一、九四	一、九四	四七三	二七九	
	二、需用費	一、五	一、五	四三六	二七	
	三、事業費	二、〇五	二、〇五	四七三	二七九	
	一、旅費	一、五	一、五	四三六	二七	庄內出張八〇回 庄外出張二〇回 月額旅費
	(給料)	一	一	二四〇	二四〇	六八圓 四〇圓 四八圓
	(賞與)	一	一	三〇	三	
	一、備品費	三、八	三、八	四七	九	
	二、消耗品費	八	八	一〇	二	
	三、通搬信	二〇	二〇	四	一	
	四、印刷費	一	一	三	二	
	五、雜費	五	五	一〇	五	
二、事業費	一、事業費	二、〇五	二、〇五	一、七五九	二九五	
	二、宣傳費	二、〇五	二、〇五	一、七五九	二九五	
	三、集會費	三〇	三〇	五〇	二〇	
	四、視察費	五〇	五〇	五〇	一	一〇〇棟平均五圓五〇錢
	五、堆肥塚舎建設獎勵費	五五〇	五五〇	一八〇	一	六〇挺一挺二付三圓
	六、深耕獎勵費	一八〇	一八〇	一八〇	一	一二、〇〇〇米二付八錢六厘八毛
	七、耕地防風林設置獎勵費	一、〇四二	七四四	二九八		
	八、實行小組合獎勵費	一三〇	五五	七五		一三組合一組合二付一〇圓
	九、契約獎勵費	一八	一八	一		三〇〇件一件ニツキ六錢
	一〇、雜費	四	二	二		
三、雜支出	一、雜支出	六〇〇	五〇〇	一〇〇		
	二、雜支出	六〇〇	五〇〇	一〇〇		郡聯合會負擔金
四、豫備費	一、豫備費	四七	五三	六		
	二、豫備費	四七	五三	六		

支出合計	二、八五五	二、八五五	二、七五五	一、一〇〇
------	-------	-------	-------	-------

五〇

九、中壢街業佃會

收入合計	收入之部			
	一、雜收入	二、雜越金	三、州農會補助金	四、街補助金
一、二六〇	一〇	一〇	二〇〇	八〇〇
一、四〇〇△	一〇	一〇	二〇〇	一、〇〇〇△
一七〇	一	三〇	一	二〇〇
	貯金利子	前年度餘利金	州農會ヨリ補助	中壢街ヨリ補助
支出之部				
一、二六〇	一〇	一〇	二〇〇	八〇〇
一、四〇〇△	一〇	一〇	二〇〇	一、〇〇〇△
一七〇	一	三〇	一	二〇〇
	貯金利子	前年度餘利金	州農會ヨリ補助	中壢街ヨリ補助

科目	款	項目	本年	前年	附記
			豫算額	豫算額	
一、雜給	一、給料	一、慰勞金	一四五	一六〇△	一五
		二、旅費	一八〇	二〇〇△	五〇
		三、雜給	五	五	一
二、需用費	一、物品費	二、運搬費	三	一五△	三
		三、借家料	八四	八四	一
		四、雜費	一〇	二〇△	一〇
		三、獎勵費	六〇	二二〇△	一六〇
三、需用費	一、物品費	二、運搬費	三	一五△	三
		三、借家料	八四	八四	一
		四、雜費	一〇	二〇△	一〇
		三、獎勵費	六〇	二二〇△	一六〇
		二、愛護費	一〇	三〇△	二〇
三、需用費	一、物品費	二、運搬費	三	一五△	三
		三、借家料	八四	八四	一
		四、雜費	一〇	二〇△	一〇
		三、獎勵費	六〇	二二〇△	一六〇
		二、愛護費	一〇	三〇△	二〇
		三、設施費	二五	五〇△	二五

五一

一〇、平鎮庄業佃會

科 款	收入之部		附	記	
	項目	豫算年度			
一、補助金	一、庄補助金	一八〇	五二〇△	三四〇	平鎮庄ヨリ補助
	二、州農會補助金	二〇〇	二〇〇	三	新竹州農會ヨリ補助
	三、繰越金	一	五〇△	四九	
	一、繰越金	一	五〇△	四九	
	二、預金利子	一	五△	四	
	收入合計	三八五	七五△	三九〇	
二、補助金	一、豫備費	一〇	三△	三	
	二、負擔金	七〇	七〇	一	郡聯合會負擔金
	三、會議費	一五	二〇△	五	總代會費其他會議費
	四、視察費	二〇	三〇△	一〇	業佃事業視察費補助
	三、表彰費	五	一〇△	五	優良業佃表彰費
	支出合計	一、二六〇	一、四〇〇△	一七〇	

科 款	支出之部		附	記	
	項目	豫算年度			
一、雜給	一、旅費	一五	二〇〇△	四七	月額旅費 其他
	二、雜給	二	二	一	實行委員一四人分ノ手當
	(給料)	一	三六△	三八	
	(慰勞金)	一	四△	四六	
二、需用費		四	二七	一五	
	收入合計	三八五	七五△	三九〇	
	豫前年度	五二〇	三九〇		
	豫前年度	二〇〇	二〇〇		
	增△減	四七	四七		
	附				
	記				
					九八圓 五五圓

一一、楊梅庄業佃會

科 目	收入之部				支出之部			
	項	本年額	前年額	増△減	項	本年額	前年額	増△減
補助金	一、州農會補助金	100	200	1	一、州農會補助金	100	200	1
	二、庄補助金	85	74	11	二、庄補助金	85	74	11
	三、練越金	34	34	0	三、練越金	34	34	0
	三、雜收入	4	16	12	一、雜收入	4	16	12
	收入合計	223	414	191	收入合計	223	414	191
諸給	豫本年額	84	84	0	豫本年額	84	84	0
	豫前年額	84	84	0	豫前年額	84	84	0
	増△減	0	0	0	増△減	0	0	0
附記	新州農會ヨリ補助見込額				楊梅庄ヨリ補助見込額			
	前年度ヨリ練越							

科 目	支出之部			
	項	本年額	前年額	増△減
物品費	一、物品費	33	17	16
通搬費	二、通搬費	3	4	1
雜費	三、雜費	6	6	0
獎勵費	三、獎勵費	100	32	68
	一、業佃懇談會費	24	22	2
	二、愛設費	5	6	1
	三、表彰費	1	3	2
	四、視察費	10	10	0
	五、農事組合指導費	6	1	5
會議費	四、會議費	9	6	3
	一、會議費	9	6	3
負擔金	五、負擔金	6	6	0
	一、負擔金	6	6	0
支出合計	支出合計	385	275	110
附記	中野郡聯合業佃會負擔金			
	總代會一回ノ會議費			
	幹部員打合 幹部員講習會 託兒所設置			
	農事視察費補助			
	優良業佃會員表彰費			
	各種愛佃施設獎勵費			
	三年二回ノ業佃懇談費			
	消耗品費			

收入之部		本年 額度	前年 額度	增 △	減 △	附 記
一、補助金	州農會	1,000 _円	1,100 _円	△	100 _円	
二、補助金	州農會	100	100			

五七

一二、新屋庄業佃會

支出合計		本年 額度	前年 額度	增 △	減 △
六、豫備費	一、豫備費	10	10		
五、會議費	一、會議費	15	20		5
四、負擔金	一、負擔金	70	70		
三、獎勵費	六、愛佃施設 副賞費	5	1		4
二、需用費	三、愛佃施設 費	15	15		
一、諸給	四、聯合綠肥 競賽會費	1	1		
合計		1,070	1,034	36	

五六

收入之部		本年 額度	前年 額度	增 △	減 △
一、諸給	書記一人月三六圓 賞與金 副會長一人月五圓 役員年未賞與金	54	54		
二、需用費	會副會長 書記月額九圓 定期打合會一二回分 講習費 其他	24	22	2	
三、獎勵費	農業佃懇 談會費 優其業佃 表彰費 愛佃施設 獎勵費 農事小組 聯合綠肥 競賽會費	24	18	6	
四、負擔金		70	70		
五、會議費		15	20		5
六、豫備費		10	10		
合計		1,070	1,034	36	

年四三
年六六二
年三〇〇
年一〇八八
年一〇八八
年一〇八八
年一〇八八
年二七四
年二七四

科 目	本年額		前年額		增△減	附 記
	本年額	前年額	本年額	前年額		
一、物品費	一五	二〇△	五	五	一〇	需用紙 其他
二、通搬信	五	五	一	一	〇	切手葉書及代
三、借家料	四	四	〇	〇	〇	書記宿舍料(月四圓半額)
四、雜費	一五	三△	七	七	〇	
三、獎勵費	二六	一五△	六	六	〇	
一、業佃懇談會費	四〇	六△	二	二	〇	會場四ヶ所一ヶ所二付一〇圓
二、愛護設施費	二〇	五△	三	三	〇	自給肥料普及獎勵
三、表彰費	一	二△	一	一	〇	
四、視察費	四〇	五△	一	一	〇	優良業佃會及農事視察補助
五、農事改良講習費	二五	一	二	二	〇	
四、會議費	一八	一八	一	一	〇	
一、會議費	八	一八	一	一	一〇	總會一回一八圓
五、負擔金	七〇	七〇	一	一	〇	
一、負擔金	七〇	七〇	一	一	〇	聯合乘佃會費
六、豫備費	一〇	二五△	一	一	一五	

科 目	本年額		前年額		增△減	附 記
	本年額	前年額	本年額	前年額		
一、給料	四五六	五八△	七	七	〇	書記一人月三八圓
二、慰勞金	七三	八六△	一三	一三	〇	書記賞與 調停六人 副會長一人
三、旅費	二〇三	二〇三	△	△	〇	書記月額旅費七圓 講習及視察 其他
四、雜給	一五	二四△	九	九	〇	實行委員三人ノ手當
三、需用費	八三	九五△	二	二	〇	

支出合計	一、豫備費	一〇	二五	一五
		一、〇五	一、二四△	一九〇

一三、觀音庄業佃會

收入合計	收入之部		附記	
	科	項目		
六四五	二、雜收入	豫本年度	一時預金利息	
		豫前年度		
	三、雜收入	豫本年度		前年度剩餘金
		豫前年度		
	二、繰越金	豫本年度		觀音庄補助金
		豫前年度		
	一、補助金	豫本年度		州農會補助金
		豫前年度		
	增△減			增△減
	附			附
記		記		

支出合計	支出之部		附記	
	科	項目		
二五	一、慰勞金	豫本年度	役職員二〇名、囑託員一〇名、會長一名、副會長一名、計六八圓	
		豫前年度		
	三、旅費	豫本年度		囑託員ノ月額旅費月八圓一〇錢 年九七圓二〇錢 三〇圓 七二圓八〇錢
		豫前年度		
	三、雜給	豫本年度		講習旅費 視察旅費及其他
		豫前年度		
	二、需用費	豫本年度		實行委員五名ノ手當及調停委員六名ノ旅費
		豫前年度		
	一、物品費	豫本年度		印刷費及其他諸用紙代
		豫前年度		
增△減		增△減		
附		附		
記		記		

科 款	項 目	豫算		增 △ 減	附 記
		本年度 豫算額	前年度 豫算額		
三、表彰費		一〇	二〇△	一〇	業佃事業功勞者表彰費
四、視察費		三〇	一	一	優其業佃會視察補助二名分
四、會議費	一、會議費	一四	一四	一	會議二回一回二付七圓
五、負擔金	一、負擔金	七〇	七〇	一	聯合業佃會負擔金
六、豫備費	一、豫備費	七〇	七〇	一	
支出合計		六四五	一、一七五△	五三〇	
					計一四圓

一四、桃園街業佃會

科 款	項 目	豫算		增 △ 減	附 記
		本年度 豫算額	前年度 豫算額		
收入合計		四二五	一、〇二五△	六〇〇	
一、補助金	一、州及農會補助金	三六〇	九九〇△	六三〇	
	二、街補助金	一八〇	一九〇△	一〇	
二、雜收入	一、前年度繰越金	四〇	三〇	一〇	
	二、雜收入	四五	三五	一〇	
					預金利子 寄附金
					一四圓

科 款	項 目	豫算		增 △ 減	附 記
		本年度 豫算額	前年度 豫算額		
收入合計		四二五	一、〇二五△	六〇〇	
一、補助金	一、州及農會補助金	三六〇	九九〇△	六三〇	
	二、街補助金	一八〇	一九〇△	一〇	
二、雜收入	一、前年度繰越金	四〇	三〇	一〇	
	二、雜收入	四五	三五	一〇	
					預金利子 寄附金
					一四圓
支出合計		四二五	一、〇二五△	六〇〇	
一、業務費	一、事務費	四〇五	九九五△	六〇〇	
	二、雜給	一七	九〇五△	七九	
	一、雜給	五〇	七六六△	七六	講習會旅費 囑託員賞與金
	二、需用費	三六	三	五	備品費 通信運搬費
					四圓 四圓 雜費 二五圓 三圓

科	款	項目	豫算額	種目	本年度豫算額	前年度豫算額	增△減	附記
三、事業費		三、雜收入	三三〇		三三〇	三〇〇	三〇	
		一、補助金	三六〇	州及農會補助金	三六〇	一九〇	一七〇	新竹州農會ヨリ補助ノ見込額
		二、補助金	四〇〇	庄補助金	四〇〇	一、〇〇〇	五九〇	芦竹庄ヨリ補助ノ見込額
		三、雜收入	三〇	前年度繰越金	三〇	二四〇	二一〇	前年餘剰ノ見込額
		支出現合計	四四五		四四五	一、〇三五	六〇〇	
一、豫備費		一、豫備費	二〇		二〇	三〇	一〇	
二、豫備費		二、豫備費	二〇		二〇	三〇	一〇	
		三、會議費			五	五		總代手當 雜費 調停委員手當
		四、分賦金			四〇	三九	一	聯合業佃會分賦金
		一、宣傳費			三九	九〇	五一元	
		二、篤農家養成費			一〇	二〇	一〇	
		三、表彰費			一五	一五		
		四、小組助成費			六	一	五	共同耕作地三個所ノ補助金
		五、農事講習會費			三〇	一	二九	
		六、農談會費			一五	一	一四	
		七、農視察費			三〇	一	二九	
		八、雜費			四	五	一	會員名札七〇枚ノ代金一枚四錢 其他 一五圓
		(講習及視察費)			一	三〇	二九	
支出現合計		支出現合計	四四五		四四五	一、〇三五	六〇〇	

一五 芦竹庄業佃會

科	款	項目	豫算額	種目	本年度豫算額	前年度豫算額	增△減	附記
收入之部		一、補助金	三六〇	州及農會補助金	三六〇	一九〇	一七〇	新竹州農會ヨリ補助ノ見込額
		二、補助金	四〇〇	庄補助金	四〇〇	一、〇〇〇	五九〇	芦竹庄ヨリ補助ノ見込額
		三、雜收入	三〇	前年度繰越金	三〇	二四〇	二一〇	前年餘剰ノ見込額
		支出現合計	四四五		四四五	一、〇三五	六〇〇	
		一、豫備費	二〇		二〇	三〇	一〇	
		二、豫備費	二〇		二〇	三〇	一〇	
		三、會議費			五	五		總代手當 雜費 調停委員手當
		四、分賦金			四〇	三九	一	聯合業佃會分賦金
		一、宣傳費			三九	九〇	五一元	
		二、篤農家養成費			一〇	二〇	一〇	
		三、表彰費			一五	一五		
		四、小組助成費			六	一	五	共同耕作地三個所ノ補助金
		五、農事講習會費			三〇	一	二九	
		六、農談會費			一五	一	一四	
		七、農視察費			三〇	一	二九	
		八、雜費			四	五	一	會員名札七〇枚ノ代金一枚四錢 其他 一五圓
		(講習及視察費)			一	三〇	二九	
		支出現合計	四四五		四四五	一、〇三五	六〇〇	

收入合計		支出合計		收入之部		支出之部		豫算		豫算		說明		說明		
科	款	項	目	種	目	種	目	本年度	前年度	本年度	前年度	增△減	附	記	附	記
	業	支	出	一、	二、	一、	二、	406	406	406	406	0				
	會	會	會	事務費	事業費	一、	二、	406	406	406	406	0				
				需用費	宣傳費	一、	二、	3	40	3	40	0				
				會議費	講習費	一、	二、	3	27	3	27	0				
				分賦金	視察費	一、	二、	49	94	49	94	0				
				(雜給)	農家	一、	二、	1	1	1	1	0				
				表彰費	養成費	一、	二、	25	25	25	25	0				
				雜費		一、	二、	1	1	1	1	0				
				合計	合計	合計	合計	406	406	406	406	0				
								406	406	406	406	0				

一六、大園庄業佃會

收入合計		支出合計		收入之部		支出之部		豫算		豫算		說明		說明		
科	款	項	目	種	目	種	目	本年度	前年度	本年度	前年度	增△減	附	記	附	記
	業	收	入	一、	二、	一、	二、	702	702	702	702	0				
	會	會	會	補助金	豫備費	一、	二、	702	702	702	702	0				
				州補助金	豫備費	一、	二、	480	480	480	480	0				
				合計	合計	合計	合計	702	702	702	702	0				
								702	702	702	702	0				

收入合計		支出之部		豫算		附明	
科目	項目	本年	前年	本年	前年	增減	附
二、雜收入	二、庄補助金	三〇〇	四〇〇△	100			
一、前年度繰越金	一、繰越金	二〇九	三三〇	二			
三、雜收入	三、雜收入	一三	三三	一			經費一時預金利息 寄附金
合計	合計	七〇一	八三三△	一三			
一、業務費	一、事務費	六九二	八三四	二二			
二、需用費	二、需用費	一七九	一六五△	四六			備品費(修繕) 消耗品費(契約書及諸用紙) 通信運搬費
三、會議費	三、會議費	六三	三七	三			雜費
三、分賦金	三、分賦金	四〇	四〇	一			總代手當 調停委員手當 實行小組會長會議費年四回 一回二付六圓

支出合計		豫算		附明	
科目	項目	本年	前年	增減	附
二、事業費	二、事業費	五三	一五八	三五	
一、小作慣行改善費	一、小作慣行改善費	一〇八	一	一〇八	州外業主ノ書式契約斡旋交渉費 會員名札二、二〇〇枚代
三、實行小組合指導費	三、實行小組合指導費	三六	一	三五	實行小組合指導費 農事懇談會二五ヶ所一ヶ所二回五〇 模範小組合養成費
三、講習會費	三、講習會費	三〇	三〇	一	講習會一回 講習生先進地見學費
四、爲農家養成費	四、爲農家養成費	六〇	五〇	一〇	優良業佃事業施設實地見學 表彰費
五、愛佃施設獎勵費	五、愛佃施設獎勵費	三〇	一	三〇	愛佃施設獎勵費
六、宣傳費	六、宣傳費	五五	五九△	三	主旨宣傳活動寫真年八回分 一回二付七圓
七、雜費	七、雜費	一	九△	八	
(表彰費)	(表彰費)	一	一〇△	一〇	
三、豫備費	三、豫備費	一〇	一〇△	一〇	
一、豫備費	一、豫備費	一〇	二〇△	一〇	
合計	合計	七〇一	八三三△	一三	

一七、龜山莊業佃會

科 款	項 目	收入之部		豫 算	說 明
		本年 度	前年 度		
一、業佃會	補助金	三〇〇	三〇〇	〇	
	補助金	二八〇	二七〇	一〇	新竹州農會補助見込額
	補助金	二〇	三〇	一〇	龜山莊補助見込額
二、雜收入	前年度繰越金	二〇	五〇	三〇	
	雜收入	一五	一〇	五	前年度剩餘金見込額
收入合計		三〇〇	三三〇	三〇	
支出之部					
一、需用費		一四六	六六	八〇	
二、會議費		四〇	三	三	
三、分賦金		四〇	三	三	
四、雜給		一	五	四	
五、借家料		三六	一	三五	
三、事業費		一四	四	一〇	
一、事務費		一四	六	八	
二、宣傳費		一五	五	一〇	
三、講習費		五〇	三〇	二〇	
四、篤農家		四〇	一五	二五	
五、表彰費		三二	一	三一	
六、雜費		二四	三	二一	
三、豫備費		一〇	一〇	〇	
合計		二九〇	七〇	二二〇	

科 款	項 目	支出之部		豫 算	說 明
		本年 度	前年 度		
一、業佃會	事務費	二九〇	七〇	二二〇	
	宣傳費	一四	六	八	
	講習費	一五	五	一〇	
	篤農家	四〇	一五	二五	
	表彰費	三二	一	三一	
	雜費	二四	三	二一	
二、事業費		一四	四	一〇	
三、分賦金		四〇	三	三	
四、雜給		一	五	四	
五、借家料		三六	一	三五	
六、總代手當		一五	五	一〇	
七、調停委員手當		二〇	三	一七	
八、雜費		二四	三	二一	
九、郡聯合業佃會分賦金		四〇	三	三	
合計		二九〇	七〇	二二〇	

支出合計	收入之部				
	一、豫備費	二、雜費	三、豫備費	四、表彰費	三、篤農家養成費
二五四	一四	一四	一四	一〇	一〇
	一、豫備費	二、雜費	三、豫備費	四、表彰費	三、篤農家養成費
二五四	一四	一四	一四	一〇	一〇
八〇六△	三三△	二二△	三三△	一五	一
五五三	九	九	九	一五	九
				會員名札 農事小組指導費	
				二〇〇圓	

一九、大溪街業佃會

收入合計	收入之部				
	一、州農會補助金	二、街補助金	三、雜收入	三、綠越金	三、雜收入
一〇四五	二二〇	八二五	四	三〇	四
九四	二二〇	六九四	一	七〇△	一
二二	一	二二	三	四〇	三
	新竹州農會補助金	大溪街補助金	預金利息		

支出合計	支出之部				
	一、雜給	二、旅費	三、通搬費	四、備品費	五、消耗品費
一、〇七九	七四	一五	二二	一六	二五
九九五	四七六	一五	一五△	一六	二五
八四	三九	二	三	一	一
	書記手當月三六圓 賞與 賜設慰勞金六名 書記月額旅費八圓 祝賀費 視察費 囑託旅費 見込額	事務棒一脚椅子二脚 用紙類並契約書用紙費			
	年四三二四 五三 三〇四 年九六 二〇〇四 二〇〇四				



二〇 龍潭庄業佃會

合計	一、宣傳費		二、懇談會費		三、書式契約促進費		四、愛佃施設獎勵費		五、農事小團體指導費		六、雜費		三、會議費		四、負擔金		五、豫備費	
	一、宣傳費	二、懇談會費	三、書式契約促進費	四、愛佃施設獎勵費	五、農事小團體指導費	六、雜費	三、會議費	四、負擔金	五、豫備費	一、豫備費	二、豫備費	三、會議費	四、負擔金	五、豫備費	一、豫備費	二、豫備費	三、會議費	四、負擔金
一、七九	一五	二〇	七〇	二五	八	二〇	一〇	一〇	一〇	二四	二四	一〇	一〇	二四	二四	一〇	一〇	一〇
九九五	一〇	二〇	二五	一	八四	一〇	一〇	一〇	二五	二五	二五	一〇	一〇	一〇	二五	二五	一〇	一〇
八	五	一	四	二	三	一	一	一	二	一	一	一	一	一	一	一	一	一
	五	年二回一回ニ付一〇圓	管外業主交渉費	愛佃施設獎勵費	小組合二七ヶ所一ヶ費所所要經費三圓		總代会一回											
	二〇圓						一〇圓											

收入之部		支出之部		附記	
科目	項目	豫本年額度	豫前年額度	増△減	附記
一、補助金	一、農補助會	二九〇	八四	二〇六	新竹州農會ヨリ
	二、庄補助金	一一〇	六二	四八	龍潭庄ヨリ
二、雜收入	一、雜收入	六	三	三	收入剩餘金預金利子
	三、綠越金	五	三〇	二五	
收入合計	一、前年度綠越金	五	九七	九二	
	二、雜收入	三〇一	一〇〇	二〇一	
支出合計	一、雜給	三	五九	五六	年末慰勞金囑託七人一人ニ付
	二、事務費	七五	七〇	五	
合計		一、七九	九九五	八	

三、會議費	二、通搬費	二、五	二、五	一	郵券代其他
	三、備品費	四	四	一	書籍
	四、消耗品費	二五	三〇△	五	契約書其他請用紙
	(旅費)	一	一三△	二	
三、事業費		一〇六	一五△	四七	
一、宣傳費		一〇	一〇	一	宣傳ポスター印刷費
二、書式契約促進費		三〇	三〇△	七	管外業主動誘費
三、調停費		六	一	六	調停委員會開催費
四、愛個施設指導獎勵費		二〇	一	二〇	指導費
五、實行小團體指導費		二〇	六△	四〇	農事改良實行小組指導費
六、懇談會費		二五	二〇△	五	會員懇談會費
七、雜費		五	五	一	見込額
(視察補助費)		一	二〇△	二〇	
(地圖書作成費)		一	一△	一	
		一〇	一〇	一	

四、負擔金	一、總代會費	一〇	一〇	一	年一回分
	一、郡聯合業佃會負擔金	一〇〇	一〇〇	一	
五、豫備費		一〇	一〇	一	
	一、豫備費	一〇	一〇	一	
支出合計		三〇一	九七四△	六七三	

二一、竹東街業佃會

豫		收入之部		豫		說		明	
款	項目	豫算額	種	本年度豫算額	本年度豫算額	増△減	附	記	
補助金	補助金	一、三五〇	州農會補助金	一、三五〇	九六〇	三九〇			
		一、三五〇		一九〇	一九〇	一		新竹州農會ヨリ補助金	

科目	款	項目	豫算		增△減	附	明	記
			本年度	前年度				
二、雜給			二二五	二〇九	一六			
一、事務費	一、給料	二、主事給	四〇八	三八四	二四		有給主事一人月俸三二圓 囑託主事一人月手當二圓	
			六三三	六三三	〇			
收入合計			一、三三〇	九六七	三九〇			
三、繰越金	一、繰越金		一	一	〇			
			一	一	〇			
			一	一	〇			
二、雜收入		一六	六	一〇				
三、雜收入		一六	六	一〇				
二、街補助金		一、六六〇	七七〇	三九〇		竹東街ヨリノ補助金		

三、需用費	四〇	四〇	四△	四				
一、旅費	一五	一五	〇	一				
二、賞與	六〇	五	五五	六				
一、消耗品費	二〇	一六	四	四				
二、通運搬費	一〇	八	二	二				
三、雜費	一〇	一〇	〇	一				
(備品費)	一	一〇△	一〇	一〇				
二、事業費	五七五	一九二	三八四					
一、事業費	五五五	一九一	三八四					
一、集會費	二〇	二〇	一	一				
二、紛停費	二〇	二四△	四	四				
三、農視察費	五〇	三〇	二〇	二〇				
四、優良小組表彰費	七〇	一〇	六〇	六〇				
五、小組合諸講習費	五〇	一	五〇	五〇				
總計								一七二 一五〇 二四

二二一、芎林庄業佃會

收入之部

豫 款 項 目		豫 算 額	種 目	本 年 度 豫 算 額	前 年 度 豫 算 額	增 △ 減	附 記
一、補助金		1,070	一、庄補助金	1,070	740	330	
二、農補助會		200	一、庄補助金	870	540	330	
三、綠越金		10	一、農補助會	200	200	0	
二、寄附金		1	二、寄附金	1	1	0	
一、前年度綠越金		10	一、寄附金	1	1	0	
一、前年度綠越金		10	一、前年度綠越金	10	25△	15	

支 出 合 計	一、負擔金	二、豫備費	(諸競作費) (農事小組 合指導費)	九、獎勵費	八、小組合幹 部講習費	七、員綜各合 評會費	六、小組合品 補助費
1,357	29	20	1	30	25	100	160
967	29	20	25△	7	15	1	1
390	1	1	50	23	10	100	160
	1	1		30			一小組合二〇圓一六小組合補助金

科 款	項目	豫算		附 明 記
		本年度 豫算額	前年度 豫算額	
二、事務費	一、諸給與	六〇七	六〇五	二
	一、給料	六〇七	六〇五	二
	二、賞與	四〇八	四〇八	一
	三、旅費	四〇八	四〇八	一
二、需用費	一、備品費	四〇八	四〇八	一
	二、雜費	一四五	一四五	一
	三、運費	一四五	一四五	一
	四、雜費	五	五	一
	五、雜費	四九	四九	一
	六、雜費	三〇	三〇	一
收入合計		一、〇九一	一、〇九一	三
四、雜收入	一、雜收入	一〇	一〇	三

支出之部		本年 豫算額	前年 豫算額	増△ 減	附 明 記
三、事業費	一、事業費	四三九	四三九	〇	
	二、總代會費	四三九	四三九	〇	
	三、業佃懇談會費	一〇	一〇	〇	調停委員一〇人一人一日當一圓一〇分
	四、聯合會分賦金	一〇	一〇	〇	
	五、水稲多收穫堆肥製造獎勵費	八九	八九	〇	
	六、農事小組合獎勵費	四〇	四〇	〇	賞品代
	七、表彰費	五〇	五〇	〇	賞品代
	八、雜費	二〇	二〇	〇	諸用紙代 諸講習會費 優良小組合獎勵費 優良小組合獎勵費
	九、雜費	一〇	一〇	〇	優良小組合獎勵費
收入合計		一、〇九一	一、〇九一	三	
四、雜收入	一、雜收入	一〇	一〇	三	預金利子

支出合計	1,021	1,021	73	38
------	-------	-------	----	----

三、横山庄業佃會

科	款	項目	豫算		増△減	附記
			本年度	前年度		
收入之部						
二	補助金	一、庄補助金	1,100	900	200	
		二、農補助金	200	200	0	州農會補助金
三	繰越金	一、繰越金	15	15	0	昭和八年繰越金
合計			1,315	1,115	200	

科	款	項目	豫算		増△減	附記
			本年度	前年度		
支出之部						
一	雑収入	一、雑収入	105	5	100	預金利子及其他
合計			1,110	940	170	
二	事務費	一、給料	79	70	9	主事一名 三七圓 六ヶ月分 三九圓
		二、雜給	35	24	11	主事月額旅費 六〇圓 講習 一七圓 庄外 四〇圓 會長副會長 三五圓
三	需用費	一、賞與金	83	62	21	年末賞與主事一名 六〇圓 會計囑託一名 一八圓 其他囑託九名 一八圓
合計			1,110	1,011	99	

二四、北埔庄業佃會

支出合計	1,110	1,110	940	260	
(競作會費)	1	1	△	△	
五、視察費	30	30	1	30	農事業佃事業視察費
四、負擔金	6	6	6	1	竹東郡聯合會負擔金
三、調停費	6	6	6	1	
(改良農具製造研究費)		1	△	△	
(深耕競作會費)		1	△	△	
(水稻立毛競作會費)		1	△	△	
(堆肥堆積獎勵費)		1	△	△	

三、事業費	481	481	39	442	
一、集會費	10	10	5	5	總代會其他
三、小組指導費	37	37	5	32	
一、小組綜合品評會費	9	9	1	8	賞品及其他
二、小組會員競作競技會費	5	5	1	4	
三、優良小組助成費	100	100	1	99	全前
四、小組集合費	5	5	1	4	
五、講習費	5	5	1	4	小組合長副組合長講習優良小作人及篤農家講習
(種子補助)	1	1	△	△	
(良苗代品評會費)	1	1	△	△	

收入之部		豫算		豫算		說明	
科	款	項目	豫算額	種目	本年度	前年度	增△減
二、補助金		一、庄補助金	一、〇〇〇		一、〇〇〇	八七〇	一三〇
		二、州補助金	八五〇		八五〇	七〇〇	一五〇
		三、寄附金	一五〇		一五〇	七〇〇	一五〇
		四、雜收入	一		一	一	一
		五、綠越金	一八〇		一八〇	五〇	一三〇
		六、前年度	一八〇		一八〇	五〇	一三〇
		七、合計	一、二六六		一、二六六	九六六	二六〇

支出之部		豫算		豫算		說明	
科	款	項目	豫算額	種目	本年度	前年度	增△減
一、雜給		一、給料	五八		五八	五八	八
		二、旅費	五七		五七	五八	八
		三、賞與	五六		五六	五八	八
		四、備品費	五七		五七	五八	八
		五、需用費	五七		五七	五八	八
		六、消耗品費	五七		五七	五八	八
		七、合計	一、二六六		一、二六六	九六六	二六〇

主事月給二七圓一二ヶ月分
 月額打合出席一二回
 講習一回
 役職員出張
 三二六〇
 二七〇
 二〇五

科 款	項 目	豫算額		增△減	附 記
		本年度	前年度		
二、補助金		九四五	六二	一三三	
豫	收入之部				
	二五、峨眉庄業佃會				
	支出合計	一、一八六	八六	二〇〇	
三、負擔金	一、郡聯合負擔金	八七	八七	〇	
四、豫備費	一、豫備費	三〇	四〇	一〇	
	二、豫備費	三〇	四〇	一〇	
	三、雜費	三〇	一	二九	

科	款	項	目	金額	說明
二、事業費	一、事業費	四九二		四九二	
	二、集會費	四九二		四九二	
	三、競作會費	五〇		五〇	水稻多收競作會一回 其他 二五〇
	四、宣傳費	二〇〇		二〇〇	水稻堆肥深耕製茶競技會 其他 各二五〇
	五、調停費	一〇		一〇	篤農家 宣傳ホスタ 一〇圓
	六、表彰費	二〇		二〇	
	七、補助費	一〇〇		七〇	一小組合一〇圓一〇小組補助費
	八、農事補助費	三〇		三〇	小組會員農事視察補助費
	九、愛佃施設獎勵費	三五		三五	
	一〇、講話習費	五		五	講話 一回
	一〇、優養小作人養成費	二		二	一人二付六圓二人分 一四圓
三、通搬費	三、通搬費	二六		二六	
四、雜費	四、雜費	二〇		二〇	

科	款	項目	豫算額	種目	本年度豫算額	前年度豫算額	増△減	附記	
一、事務費	一、給料	一、給料	五二四	一、給料	五二四	五二四	〇	主事一人月俸三二圓一ニヶ月分 三七二圓	
		二、雜給	一六九	二、雜給	一六九	一六六	三	主事月額旅費 二六〇 講習旅費 二〇〇 職員旅費 三〇〇 會長副會長旅費 一〇〇	
		三、需用費	三六	三、賞與金	四九	四五	四	主事一人分 四七圓 會計囑託 二七圓	
		四、備品費	八	一、備品費	八	三〇	二二	算盤一個 一 スタンプ臺一個 一 雜印其他 二	
		五、通搬費	三	二、通搬費	三	三	〇	郵券及運搬費 一	
		六、消耗品費	二	三、消耗品費	二	一八	一六		
		七、雜費	二	四、雜費	二	三	一		
		八、會議費	四	四、會議費	四	四	〇		
		九、總代會費	四	一、總代會費	四	四	〇	總代會費一回分 一	
		十、							
		十一、							

豫算	支出之部	豫算	說明
收入合計	九七二	九七二	一七九
一、繰越金	二五	二五	一五
二、繰越金	二五	二五	三
三、繰越金	二五	二五	一五
一、雜收入	一	一	預金利子 一
二、雜收入	一	一	一
三、雜收入	一	一	一
一、庄補助金	七四	六〇〇	一六四 庄補助
二、農補助會	一八〇	一八〇	農會補助 一
三、農補助會	一八〇	一八〇	一
一、州補助金	一	一	州補助 一

三、事業費	一、事業費																						
	三三	三四	三四	一、集會費	二、改良農具獎勵費	三、調委員費	四、優良小組表彰費	五、優良小作人養成費	六、視察費	七、小組補助費	八、小組指導費	九、雜費											
	三四	三四	三四	一四	四〇	四〇	二〇	二〇	三〇	四五	一六	五											
	一三	一三	一三	一	四△	五△	一〇	一	一	一	一	一											
	一九二	一九二	一九二	一四	二	一	一	二	三〇	四五	一六	五											
				業主懇談會費 個人懇談會費	脫穀機八臺一臺二付五圓		一組合分	二人分一人二付六圓	一五人分一人二付二圓	九小組合分一組合二付五圓	小組各種競作會費 家政農政講習會費 幹部月例會費 其他												
				八六圓																			

二六、寶山庄業佃會

收入之部

三、負擔	一、負擔		四、豫備費		支 出 合 計
	五	五	一、豫備費	二、豫備費	
五	五	五	一〇	一〇	九二
五	五	五	一〇	一〇	七二

豫 算	利 款	項 目	豫 算 額		增 減		附 記
			本年	前年	本年	前年	
二、補助金	農	補助金	一、二八〇	一、二八〇	四〇		
	會	補助金	一八〇	一八〇	一		

科 款	項 目	豫算		豫算		附 明 記
		本年度 豫算額	前年度 豫算額	增 △	減 △	
一、給料		三六四	三六四	△	二四	
二、事務費		六四〇	六五二	△	一二	
收入合計		一、二六六	八八六	△	三八〇	
三、繰越金		八〇	八〇	△	二〇	
一、繰越金		八〇	八〇	△	二〇	
二、雜收入		六	六	△	一	
三、庄補助金		一、〇〇〇	一、〇〇〇	△	四〇〇	
一、農補助會		一八〇	一八〇	△	一	

科 款	項 目	豫算		豫算		附 明 記
		本年度 豫算額	前年度 豫算額	增 △	減 △	
一、月俸		三八四	四〇八	△	二四	事務主事一名月分俸 三二四
二、雜給		二〇三	一九六	△	七	
一、旅費		一三〇	一三〇	△	一	
二、賞與		七三	六六	△	七	會長 副會長 事務主事 囑託員 一五〇三五 四四四四
三、需用費		五三	四八	△	五	
一、備品費		一三	三	△	一〇	事務棹一脚 參考書籍代 五八圓
二、消耗品費		二〇	二〇	△	一	諸用紙代 雜品代
三、通運費		四	五	△	一	
四、印刷費		四	四	△	一	
五、雜費		二二	二六	△	四	
三、事業費		五五五	一六三	△	三九二	
一、事業諸費		二二九	一六三	△	五六	總代會一回分
一、集會費		一〇	一〇	△	一	
二、懇談會費		一〇	二〇	△	一〇	業佃懇談會一回分

二七、竹南庄業佃會

支出合計	一、二、六	一、豫備費	二、綜合費	三、表彰費	四、幹部講習會費	五、集合所建設補助費	三、負擔金	二、負擔金	四、豫備費	一、豫備費
	一、二、六	一〇	三	七	二六	四〇	六二	六二	一〇	一〇
	八六六	一〇	一	一	一	一	六	六	一〇	一〇
	三六	一	七	一	二六	四〇	一	一	一	一
				三						
				一、一等 四〇圓 二等 二〇圓	個人賞(三種競技) 團體賞(褒狀)					

三、小組指導費	一、事助成費	二、雜費	三、諸競作費	四、蔬菜栽培獎勵費	五、講習會費	六、研究田設置費	七、柑桔品評會費	八、家政講話費	九、農村青年指導費	六、優良小作家養成費	五、愛護設施費	四、視察費	三、調停會費
	一、六	三六	三〇	一	一	一	四〇	二〇	三〇	二四	一〇	四〇	五
	一	一	七	二五	五	二〇	一	一	一	一	四〇	六△	
	一六八	三三六	一三	二五	五	二〇	四〇	二〇	三〇	二四	一	一	一
	品評會費 一二〇圓 請用紙代 二四圓						柑桔園品評會 全多收競作費		講習會開催			業佃視察一回分	
	石油代 二四圓												

豫		收入之部		豫		算		說		明	
科	款	項目	豫算額	種	目	本年度	前年度	增△減	附	記	
一、補助金	一、補助會	二、農補助會	八六 ^四	種	目	八六 ^四	六五 ^四	二一 ^〇	二八 ^四		
	二、補助金	一、新州農會補助金	二四 ^八			二四 ^八	二〇〇	四 ^八	四 ^八		
	三、補助金	二、街庄補助金	六〇			六〇	四五〇	一七〇	一七〇		
	二、雜收入	一、雜收入	五			五	五	〇	〇		
	三、繰越金	一、繰越金	一〇〇			一〇〇	七〇	三〇	三〇		
收入合計			九七三			九七三	七五	二四八			
		一、前年度繰越金				一〇〇	七〇	三〇			
		一、預金利子				五	五	〇	〇		
		一、竹南庄補助金				六〇	四五〇	一七〇	一七〇		

支出之部

豫		支出之部		豫		算		說		明	
科	款	項目	豫算額	種	目	本年度	前年度	增△減	附	記	
一、事務費	一、需要費	一、備品費	四五 ^四			四五 ^四	五九 ^四	一四 ^〇	一四 ^〇		
		二、消耗品費	一〇			一〇	一五	五	五		
		三、通搬費	一〇			一〇	五	五	五		
		四、雜費	一〇			一〇	一〇	〇	〇		
	(給料)		一			一	三七 ^三	三七 ^三	三七 ^三		
	(雜給)		一			一	一〇一 [△]	一〇一 [△]	一〇一 [△]		
二、事業費	一、指導員費		五二			五二	一三〇	六四 ^六	六四 ^六		
			五二			五二	一	五二	五二		
		二、俸給	三九六			三九六	一	三九六	三九六	指導員一名月俸三三圓	
		三、雜給	二五			二五	一	二五	二五	旅費年末賞與	

科	款	項	目	豫算額	種	目	本年度豫算額	前年度豫算額	增△減	附	明	記
二、獎勵金	一、獎勵金			一五〇	一、農業組合		一五〇	一	一五〇			
二、補助金	一、補助金			六五〇	二、州補助金		二五〇	一八〇	七〇			
				六五〇	三、頭分庄		四〇〇	四〇〇	一			
				六五〇	四、補助金		六五〇	五八〇	七〇			
				六五〇	五、獎勵金		一五〇	一	一五〇			
				六五〇	六、聯合會		一五〇	一	一五〇			
支出合計				九七三			九七三	七二五	二四八			

二八、頭分庄業佃會

收入之部

科	款	項	目	豫算額	種	目	本年度豫算額	前年度豫算額	增△減	附	明	記
三、會議費	一、會議費			二五	一、總會費		二五	一五	一〇			
四、負擔金	一、負擔金			八〇	二、負擔金		八〇	六三	一七			
五、豫備費	一、豫備費			五七	三、豫備費		五七	一八	三九			
六、雜費				五	四、調查費		一〇	二〇	一〇			
七、視察費				二〇	五、宣傳費		二〇	一五	五			
八、愛佃施設費				三〇	六、獎勵費		三〇	三〇	一			
九、指導費				一六〇	七、指導費		一六〇	四〇	一二〇			
十、小組費				二四五	八、小組費		二四五	二一〇	二五			
十一、獎勵費				二五	九、獎勵費		二五	一〇	一五			
十二、豫備費				五七	十、豫備費		五七	一八	三九			
支出合計				九七三			九七三	七二五	二四八			

科	款	項目	豫算額	種目	本年度豫算額	前年度豫算額	増△減	附記
三、雜收入	一、雜收入		二五		二五	二五	一	
四、繰越金	一、繰越金		二四		二四	二四	一	
收入合計			八九		八九	八五	四	
支出之部								
一、事務費	一、給料		四四	給料	四四	四〇	四	書記給料月三七圓一二ヶ月分
	二、雜給		二五	旅費	二五	一三	一二	書記月額旅費其他
			五九		五九	五三	六	
二、需用費	一、備品費		五		五	五	一	
	二、消耗品費		一〇		一〇	一〇	一	諸用紙購入
	三、通信及運搬費		五		五	五	一	
	四、雜費		七		七	一〇	三	收入印紙購入
三、賞與金			二七		二七	三〇	三	書記賞與金二ヶ月二分
二、事業費	一、指導費		六〇		六〇	一〇五	四五	
	二、視察費		二五		二五	五〇	二五	
	三、表彰費		二〇		二〇	二〇	一	
	四、雜費		五		五	五	一	
	(調査費)		一		一	二〇	一九	
三、會議費	一、會議費		五		五	一〇	五	
			五		五	一〇	五	
合計			二七〇		二七〇	二七〇	一	

科	款	項目	豫算額	種目	本年度豫算額	前年度豫算額	増△減	附記
三、雜收入	一、雜收入		二五		二五	二五	一	
四、繰越金	一、繰越金		二四		二四	二四	一	
收入合計			八九		八九	八五	四	
支出之部								
一、事務費	一、給料		四四	給料	四四	四〇	四	書記給料月三七圓一二ヶ月分
	二、雜給		二五	旅費	二五	一三	一二	書記月額旅費其他
			五九		五九	五三	六	
二、需用費	一、備品費		五		五	五	一	
	二、消耗品費		一〇		一〇	一〇	一	諸用紙購入
	三、通信及運搬費		五		五	五	一	
	四、雜費		七		七	一〇	三	收入印紙購入
三、賞與金			二七		二七	三〇	三	書記賞與金二ヶ月二分
二、事業費	一、指導費		六〇		六〇	一〇五	四五	
	二、視察費		二五		二五	五〇	二五	
	三、表彰費		二〇		二〇	二〇	一	
	四、雜費		五		五	五	一	
	(調査費)		一		一	二〇	一九	
三、會議費	一、會議費		五		五	一〇	五	
			五		五	一〇	五	
合計			二七〇		二七〇	二七〇	一	

事務費	科目	項目	豫算			說明	附記			
			收入合計	支出之部	豫算額					
			種目	本年	前年					
			收入合計	支出之部	本年	前年				
			472	472	472	332	90			
			補助金	補助金	400	380	20			
			雜收入	雜收入	2	1	1			
			雜收入	雜收入	2	1	1			
			綠越金	綠越金	10	10	0			
			綠越金	綠越金	10	10	0			
			補助金	補助金	120	100	20			
			補助金	補助金	120	100	20			
			補助金	補助金	20	10	10			
			補助金	補助金	20	10	10			
			補助金	補助金	40	40	0			
			補助金	補助金	40	40	0			
			補助金	補助金	80	80	0			
			補助金	補助金	400	380	20			

二九、三灣庄業佃會

補助金	科目	項目	豫算			說明	附記			
			收入之部	支出合計	豫算額					
			本年	前年	本年					
			收入之部	支出合計	本年	前年				
			460	89	460	380	80			
			負擔金	負擔金	15	15	0			
			負擔金	負擔金	15	15	0			
			豫備費	豫備費	0	0	0			
			豫備費	豫備費	0	0	0			
			負擔金	負擔金	15	15	0			
			負擔金	負擔金	15	15	0			
			負擔金	負擔金	15	15	0			
			負擔金	負擔金	15	15	0			
			負擔金	負擔金	15	15	0			
			負擔金	負擔金	15	15	0			
			負擔金	負擔金	15	15	0			
			負擔金	負擔金	15	15	0			
			負擔金	負擔金	15	15	0			
			負擔金	負擔金	15	15	0			
			負擔金	負擔金	15	15	0			
			負擔金	負擔金	15	15	0			

三〇、南庄業佃會

支 出	三、會議費	四、負擔金	五、豫備費			
	一、會議費	一、負擔金	一、豫備費			
合 計	一〇	四七	五	四七二		
	一、會議費	一、負擔金	一、豫備費	一、豫備費	六、講習會費	七、雜費
	一〇	四七	五	四七二	一六	五
		四七	五	三六二	一	九〇
		四七	三		一六	

州農會主催小作慣行改善講習會旅費

三、事業費	一、事業費																
		三、雜費	二、宣傳費	一、小改費	一、調查費	四、視察費	五、懇談會費	三、雜費	二、賞與金	三、旅費	一、消耗品費	二、需用費	二、給料	一、雜給			
	三五			二六四		一〇	三五	二〇	六〇	一〇	二四	一	八				
	三五		二六四		一〇	一〇	三五	二〇	三〇	二	二	二四〇△	二九〇△				
		二六四			一〇	一〇	三五	二〇	三〇	二	二	二四〇△	二九〇△				
			二六四		一〇	一〇	三五	二〇	三〇	二	二	二四〇△	二九〇△				
		二六四			一〇	一〇	三五	二〇	三〇	二	二	二四〇△	二九〇△				
			二六四		一〇	一〇	三五	二〇	三〇	二	二	二四〇△	二九〇△				

書記一名俸給月三二圓

收入之部		豫算		豫算		說明	
科	款	項目	豫算額	種目	本年度豫算額	前年度豫算額	增△減
一、補助金	一、補助金		六五〇		六五〇	五〇〇	一五〇
		南庄補助金	六五〇		六五〇	五〇〇	一五〇
		州農會補助金			四〇〇	三五〇	五〇
二、雜收入	二、雜收入		八		八	一八〇	七〇
		預金利子	八		八	一	七
		雜收入			三	一	四
三、繰越金	三、繰越金		一〇		一〇	一	九
		繰越金	一〇		一〇	一	九
收入合計			六六八		六六八	五四九	一一九

支出之部

支出之部		豫算		豫算		說明	
科	款	項目	豫算額	種目	本年度豫算額	前年度豫算額	增△減
一、事務費	一、給料		一		一	三九六△	三九五
		給料	一		一	三九六△	三九五
二、需用費	二、需用費		三		三	二	一
		消耗品費	三		三	四	一
		通信費			五	五	一
		運搬費			二	二	一
		雜費			二	二	一
三、雜給	三、雜給		一〇		一〇	九三△	八三
		旅費	一〇		一〇	四八△	三八
		(賞與費)			丁	四五△	四五
三、事業費	三、事業費		五七		五七	四	五六三
		事業費	五七		五七	四	五六三
一、事業費	一、事業費		五七		五七	四	五六三

五、豫備費	一、豫備費	五	五	五	五	三	二
四、負擔金	一、負擔金	四七	四七	四七	三七	一〇	一〇
三、會議費	一、會議費	六	六	六	五	一	一
	六、愛護設施費	六	二〇	一	二〇	九	九
	五、視察費	六	一〇	一	九	九	九
	四、宣傳費	六	一〇	一	九	九	九
	三、懇談會費	六	一〇	一	九	九	九
	二、小組費	六	二〇	一	二〇	九	九
	一、指導費	六	五七	一	五七	一	五七
支出合計		六六	六八	五九	一九		

三一、造橋庄業佃會

三、繰越金	一、雜收入	一〇	一〇	五	五		
二、補助金	一、補助金	四〇〇	四〇〇	三三〇	七〇		
	二、州農會補助金	一	二〇〇	一八〇	二〇		
	一、庄補助金	一	二〇〇	一五〇	五〇		
	一、雜收入	一	一	一	一		
	一、預金利子	一	一	一	一		
支出合計		六六	六八	五九	一九		

科 款	項目	豫		說明	附 記
		本年 度 豫 算 額	前 年 度 豫 算 額		
收入合計		四二	四一	一	
支出之部		四二	三六	六	
一、繰越金		一〇	一〇	〇	
二、繰越金		一〇	五	五	
二、事務費	一、需要費	二九	二六	三	
	二、消耗品費	一六	一六	〇	
	三、運搬費	三	三	〇	
	三、雜費	三	三	〇	
	三、雜給	二七	一九	八	
	一、給料	二六	一五	一一	
	二、旅費	六	四	二	
三、事業費		六五	九〇	二五	

書記一名月俸一八圓一二ヶ月分

一、事業費		二、會議費		三、負擔金		四、豫備費	
項目	本年 度 豫 算 額	前 年 度 豫 算 額	項目	本年 度 豫 算 額	前 年 度 豫 算 額	項目	本年 度 豫 算 額
一、宣傳費	一〇	一〇	一、會議費	一〇	一〇	一、豫備費	二
二、懇談會費	一〇	一五	二、負擔金	四三	三三	二、豫備費	二
三、小組指導費	一〇	三〇	三、會議費	一〇	五	三、豫備費	二
四、視察費	三〇	三〇	四、負擔金	四三	三三	四、豫備費	二
五、雜費	五	五	五、會議費	一〇	五	五、豫備費	二
合計	六五	九〇	合計	六五	九〇	合計	二

支出合計	四二	四二	三六	五
------	----	----	----	---

三三、後龍庄業佃會

收入之部		支出之部		合計	
科目	項目	本年預算額	前年預算額	本年預算額	前年預算額
一、補助金	一、補助金	六三〇	五〇〇	六三〇	五〇〇
	二、庄補助金	六〇〇	五〇〇	六〇〇	五〇〇
	三、農補助金	二〇〇	二〇〇	二〇〇	二〇〇
	四、預金利子	四	一	四	一
二、雜收入	一、雜收入	四	一	四	一
	二、雜收入	四	一	四	一
三、繰越金	一、繰越金	四〇	一〇〇	四〇	一〇〇
合計		一四〇〇	一三〇〇	一四〇〇	一三〇〇

收入之部		支出之部		合計	
科目	項目	本年預算額	前年預算額	本年預算額	前年預算額
一、繰越金	一、繰越金	四〇	一〇〇	四〇	一〇〇
	二、繰越金	四〇	一〇〇	四〇	一〇〇
	三、繰越金	六七四	六〇一	六七四	六〇一
二、事務費	一、給料	一四	三五	一四	三五
	二、給料	一	三四	一	三四
	三、需要費	一三	一〇	一三	一〇
	四、雜費	一	一	一	一
三、事業費	一、備品費	一	一	一	一
	二、消耗品費	八	五	八	五
	三、通搬費	三	三	三	三
	四、雜費	一	一	一	一
合計		一四〇〇	一三〇〇	一四〇〇	一三〇〇

一、指導費	五〇九	一指導員費	三七二	五〇九	一七	三九二	書記一名月三一圓十二ヶ月分 三七一圓
二、雜給	一三三	二、雜給	一三三	一〇一	二〇	月額旅費月四圓打切一二ヶ月分 其他(二ヶ月二分) 講習會出席一週間分打切 四八圓 四五圓 二四圓	
三、雇備	一	三、雇備	一	一	一		
四、宣傳費	五	四、宣傳費	五	五	一		
五、懇談會費	五	五、懇談會費	五	五	一		
六、調查費	一	六、調查費	一	一	一		
七、指導費	一	七、指導費	一	一	一		
八、視察費	一	八、視察費	一	一	一		
九、雜費	一	九、雜費	一	一	一		
三、會議費	五	一、會議費	五	五	一		
一、會議費	五	一、會議費	五	五	一		
四、負擔金	二六	一、負擔金	二六	一〇一	二五		

苗栗街業佃會

一、負擔金	二六	一、負擔金	二六	一〇一	二五	聯合會負担金
五、豫備費	二〇	一、豫備費	二〇	二〇	一	
一、豫備費	二〇	一、豫備費	二〇	二〇	一	
支出合計	六七四	支出合計	六七四	六〇一	七三	
收入之部		收入之部				
豫	算	豫	算	說	明	
科	目	種	目	增△減	附	記
一、助成金	六二〇	一、助成金	六二〇	七〇		
一、助成金	六二〇	一、助成金	六二〇	七〇		
一、州農會	二五〇	一、州農會	二五〇	一		
本年度豫算額	六二〇	前年度豫算額	五四〇			
本年度豫算額	六二〇	前年度豫算額	五四〇			

三、事業費	二、金議費										一、給及手當料	
	一、會議費										二、需用費	
三三七	三三	三三	五、雜費	四、印刷費	三、通搬費	三、消耗品費	一、備品費	七	三、旅費	二、慰勞金	一、給料	一三四
三三七	三三	三三	一〇	三三	一〇	二〇	五	七	一三三	一	一	一三四
二九五	二八	二八	一〇	三三	一〇	一五	五	七	一四二△	二△	一	一五〇△
四二	五	五	一	一	一	五	一	五	一五	一	一	一六
	總代會 調停委員會 小組合役員會										月額旅月六圓 管外地主訪問 視察費	
	雜誌四回分一回二付八十冊一冊二付十錢										用紙類及其他	
	一八圓 一〇圓										年七二圓 二〇〇圓	

一、事務費	豫		算		支出之部		豫		算		說		附	明	記
	款	項目	豫算額	種目	本年度豫算額	前年度豫算額	增△減	本年度豫算額	前年度豫算額	增△減					
	收入合計	七六	一、綠越金	七六	三二四	三二四	〇	三二四	三二四	〇					
			二、綠越金	一〇〇	三二四	三二四	〇	三二四	三二四	〇					
			四、綠越金	一〇〇	三二四	三二四	〇	三二四	三二四	〇					
	三、雜收入	五	一、預金利子	五	三二四	三二四	〇	三二四	三二四	〇					
		五		五	三二四	三二四	〇	三二四	三二四	〇					
	二、寄附金	一	一、寄附金	一	三二四	三二四	〇	三二四	三二四	〇					
		一		一	三二四	三二四	〇	三二四	三二四	〇					
	三、街助成金	三六〇		三六〇	三二四	三二四	三六〇	三二四	三二四	三六〇					
		三六〇		三六〇	三二四	三二四	三六〇	三二四	三二四	三六〇					

二、雜給	四五	四五	五五△	一〇
一、旅費	二〇	二〇	三〇△	一〇
二、賞與	二五	二五	二五	一
三、需用費	一六	一六	一四	二
一、消耗品費	四	四	三	一
二、通運費	二	二	一	一
三、印刷費	一〇	一〇	一〇	一
二、會議費	六	六	六	一
一、會議費	六	六	六	一
二、總代會費	六	六	六	一
三、事業費	八	八	二〇△	三
一、業佃融和獎勵費	六	六	一〇△	四
二、業佃懇談會費	六	六	一〇△	四
三、講習講話會費	二	二	一	二
一、農談會費	一	一	一	一
會報(平和)代				

二、講習會費	一	一	一	一
一、堆肥製造(競技會費)	一	一	一〇△	一〇
四、補助	八	八	一〇〇△	一六
一、農事改良小組合費	八	八	一〇〇△	一六
一、事業施設獎勵費	八	八	一〇〇△	一六
五、負擔金	七	七	二九	八
一、負擔金	七	七	二九	八
一、郡聯合業佃會負擔金	七	七	二九	八
支出合計	四〇〇	四〇〇	四四〇△	四〇〇

三五、公館庄業佃會

豫	收入之部	豫	算	說	明
---	------	---	---	---	---

收入合計	科 款		項 目	預算額	種 目	本年度 預算額	前年度 預算額	增△減	附 記
	一、助成金	二、雜收入							
1,093	1,050	1,050	一、助成金	1,050	州農會 助成金	1,050	1,020	30	
		800	二、雜收入	800	街成庄	800	780	20	
		3	一、雜收入	3	預金利子	3	3	0	
		3	三、繰越金	3		3	3	0	
		40	一、繰越金	40		40	50	10	
		40	三、繰越金	40		40	50	10	
	(寄附金)	1	(寄附金)	1		1	5	4	
	(寄附金)	1	(寄附金)	1		1	5	4	
		1		1		1	5	4	
		4		4		4	5	1	
		4		4		4	5	1	
		3		3		3	3	0	
		3		3		3	3	0	
		3		3		3	3	0	
		8		8		8	7	1	
		25		25		25	30	5	
		1,050		1,050		1,050	1,020	30	
		1,050		1,050		1,050	1,020	30	
		1,093		1,093		1,093	1,116	23	

支出之部	科 款		項 目	預算額	種 目	本年度 預算額	前年度 預算額	增△減	附 記
	一、事務費	二、需用費							
		640	一、給料及 雜給	640	給料	640	540	100	月給三二圓一ヶ年分 三八四圓
		59	二、給料及 雜給	59	給料	59	54	5	
		50	一、賞與	50	賞與	50	50	0	年末賞與金
		15	三、旅費	15	旅費	15	20	5	月額旅費月四圓五〇 講習旅費 視察旅費 契約勸誘其他 年五四圓 二二〇圓 一一〇圓
		55	二、需用費	55	備品費	55	70	15	參考書物代
		3	一、備品費	3	備品費	3	20	17	
		2	二、消耗品費	2	消耗品費	2	15	13	諸用紙及雜誌代
		5	三、通搬費	5	通搬費	5	5	0	郵便通信料
		15	四、印刷費	15	印刷費	15	20	5	雜誌印刷費
		10	五、雜費	10	雜費	10	10	0	

科	項	目	預算額	種	目	本年度 預算額	前年度 預算額	增△減	說明	附	記
三、會議費	一、會議費	二、總代會費	四〇	一五	一五	四〇	四〇	△	總代會開能用費	一	五
		三、農事改良 員會費	五	一〇	△	五	五	△	役員會開能用費	一	五
		三、事業費	二九〇	二九〇	△	〇	〇	△			
		一、實績 合獎勵費	二六〇	二六〇	△	〇	〇	△			
		一、講習 費	六〇	九五	△	三五	三五	△	農談會費 講習會費 家政講習會費	三	五
		二、品評 費	八〇	八〇	△	一	一	△	苗代品評會費 深耕競技會費 堆肥製造競技會費	一	四
		三、事業 獎勵費	六〇	一〇三	△	四三	四三	△	託兒所費 長期農事講習所費	四	三
		四、宣傳 費	二〇	二〇	△	一	一	△			
		五、視察 費	四〇	三〇	△	一〇	一〇	△	農事視察補助	一	〇
		合計	二六〇	二六〇	△	〇	〇	△			

一三〇

三六、銅鑼庄業佃會

科	項	目	預算額	種	目	本年度 預算額	前年度 預算額	增△減	說明	附	記
四、負擔金	一、負擔金	一、表彰費	三〇	三〇	△	〇	〇	△	優良小作人表彰費 優良役員表彰費 篤農表彰費	三	〇
		合計	二九	二九	△	〇	〇	△			
		五、豫備費	二〇	二〇	△	一	一	△			
		一、豫備費	二〇	二〇	△	一	一	△			
		合計	二〇	二〇	△	〇	〇	△			
		合計	二九	二九	△	〇	〇	△			
		合計	二九	二九	△	〇	〇	△			
		合計	二九	二九	△	〇	〇	△			
		合計	二九	二九	△	〇	〇	△			
		合計	二九	二九	△	〇	〇	△			

一三一

收入	四、繰越金				三、雑収入			二、寄附金		一、助成金	
	繰越金	雑収入	預金利子	雑収入	寄附金	寄附金	助成金	助成金	助成金	助成金	
合計	一、四〇〇	七	七	七	四	八	二	二	一	一	一、四〇〇
本年	七	七	七	四	八	二	二	一	一	一	一、四〇〇
前年	七	七	七	四	八	二	二	一	一	一	一、四〇〇
増△減	〇	〇	〇	〇	〇	〇	〇	〇	〇	〇	〇
附記	前年度利餘金繰入	物品物賣却代	郵便局預金利子								

支出				算				附記	
科目	項目	豫算額	種目	本年度	前年度	増△減	附	記	
								本年	前年
一、事務費	一、給料及雑給	七〇四	給料	七〇四	六九〇	一四	月給三四圓一ヶ年分	四〇八圓	〇
			慰勞金	五六	五〇	六	年末賞與金	〇	〇
			旅費	一三〇	一三〇	〇	月額旅費月四圓	四八圓	〇
			三、需用費	一一〇	一一〇	〇	講習旅費	〇	〇
			備品費	一〇	一〇	〇	契約勸誘其他	〇	〇
二、消耗品費	運搬費	一〇	一五△	五△	書物代	〇	〇		
	通信費	二五	二五	〇	諸用紙代	〇	〇		
	印刷費	三〇	三〇	〇	郡聯合業佃會機關雜誌平和印刷費	〇	〇		
五、雜費	三〇	三〇	〇	視察團接待費	〇	〇			
合計	一、四〇〇	一、四〇〇	〇	〇	〇	〇	〇	〇	

三、會議費		三	三	三	三	三	三	一	
一、會議費		三	三	三	三	三	三	一	
三、事業費		五七	五七	六七〇△	九	九	九	一	
一、小組費		四七	四七	五〇〇△	五九	五九	五九	一	
二、講習講		一〇九	一〇九	一三〇△	二	二	二	一	
三、總代會費		二〇	二〇	二〇	一	一	一	一	
三、調停委		一	一	一	一	一	一	一	
三、小組會費		一〇	一〇	一〇	一	一	一	一	
二、競賽費		一五	一五	一六〇△	八	八	八	一	
三、事業施設		一〇〇	一〇〇	七〇	三	三	三	一	
四、宣傳費		二〇	二〇	二〇	一	一	一	一	
五、視察費		七	七	二〇〇△	三〇	三〇	三〇	一	
六、農業經營改善獎勵費		二〇	二〇	五〇△	三	三	三	一	
一、業佃懇		二〇	二〇	二〇	一	一	一	一	
二、愛佃施設		三〇	三〇	五〇△	二	二	二	一	
三、契約濟小		三〇	三〇	三〇	一	一	一	一	
三、表費彰		二〇	二〇	四〇△	二〇	二〇	二〇	一	
一、優良業佃		五	五	一〇△	五	五	五	一	
二、優良小組		五	五	一〇△	五	五	五	一	
三、篤農		五	五	一〇△	五	五	五	一	
四、優良役員		五	五	一〇△	五	五	五	一	
四、負擔金		九四	九四	七五	一九	一九	一九	一	
一、負擔金		九四	九四	七五	一九	一九	一九	一	
五、豫備費		二〇	二〇	二八△	八	八	八	一	
一、郡聯合業佃會負擔金		九四	九四	七五	一九	一九	一九	一	

三、業佃融和獎勵費		八〇	八〇	一〇〇△	二〇	二〇	二〇	一	
六、農業經營改善獎勵費		二〇	二〇	五〇△	三	三	三	一	
一、業佃懇		二〇	二〇	二〇	一	一	一	一	
二、愛佃施設		三〇	三〇	五〇△	二	二	二	一	
三、契約濟小		三〇	三〇	三〇	一	一	一	一	
三、表費彰		二〇	二〇	四〇△	二〇	二〇	二〇	一	
一、優良業佃		五	五	一〇△	五	五	五	一	
二、優良小組		五	五	一〇△	五	五	五	一	
三、篤農		五	五	一〇△	五	五	五	一	
四、優良役員		五	五	一〇△	五	五	五	一	
四、負擔金		九四	九四	七五	一九	一九	一九	一	
一、負擔金		九四	九四	七五	一九	一九	一九	一	
五、豫備費		二〇	二〇	二八△	八	八	八	一	
一、郡聯合業佃會負擔金		九四	九四	七五	一九	一九	一九	一	

支出合計	一、四一〇	一、四一〇	一、四八三△	三
一、豫備費	二〇	二〇	二六△	八
二、豫備費	二〇	二〇	二六△	八

三七、三又庄業佃會

收入之部		支出之部	
科	目	科	目
一、助成金	六〇〇	一、雜收入	一
二、助成金	六〇〇	二、雜收入	一
三、寄附金	一	三、雜收入	一
一、寄附金	一	四、繰越金	五〇
二、庄助成金	三七〇	一、繰越金	五〇
一、州農會助成金	二五〇	二、繰越金	五〇
二、助成金	六〇〇	收入合計	六七二
三、助成金	六〇〇	支出合計	六三三
本年	六〇〇△	本年	三三
前年	六〇〇	前年	三三
增△減	〇	增△減	〇
附記		附記	

收入之部		支出之部	
科	目	科	目
一、雜收入	一	一、事務費	三三三
二、雜收入	一	二、給及手當料	三三三
三、雜收入	一	三、慰勞金	二五
四、繰越金	五〇	一、給料	三三
一、繰越金	五〇	二、給料	三三
二、繰越金	五〇	三、給料	三三
收入合計	六七二	支出合計	六三三
本年	六七二	本年	三三
前年	三三	前年	三三
增△減	〇	增△減	〇
附記		附記	

支出合計	一、豫備費	二、豫備費	三、豫備費	四、負擔金	五、豫備費	六、豫備費	七、宣傳費	八、視察費	九、負擔金	一〇、負擔金	一一、負擔金	一二、負擔金
六七二	六	六	六	四二	四二	四二	一〇	三〇	三〇	三〇	三〇	三〇
六三二	二	二	二	三三	三三	三三	一	三〇	三〇	三〇	三〇	三〇
四〇	四	四	四	九	九	九	七	一	一	一	一	一

三八、苑裡庄業佃會

收入之部	一、雜收入	二、寄附金	三、雜收入	四、繰越金	一、繰越金	二、繰越金	三、繰越金	四、繰越金
豫算額	一、〇三三	二	二	二	一、〇三三	二	二	二
前年度	一、六六六	二	二	二	一、六六六	二	二	二
増△減	六三三	〇	〇	〇	六三三	〇	〇	〇
附記	州農會ヨリ助成下附ノ見込	街庄ヨリ補助下附ノ見込	有志ヨリ寄附ノ見込	一時預金一、〇〇〇圓ニ對スル日歩一錢一八〇分				

收入合計	支出之部		預算額	種目	本年預算額	前年預算額	增△減	說明	附記
	一、繰越金	二、繰越金							
1,083	1,083	50△	40	1,083	1,766△	683	前年度日繰越金		
				一、雜給	330	199	131	臨時雇一人一日八〇錢一二五五分計一〇〇圓	
				二、雜給	100	1	99	會長 出郡三回 副會長 出郡五回 書記 出郡五回 其他 庄內()五回 庄內月額七圓五〇	
				三、旅費	230	199	31	年	
				二、需用費	83	80	3		
				一、備品費	20	20	0	事務簿一個 決裁印一個 雜印三個	
				三、消耗品費	36	35	1	諸用紙 雜誌	

收入合計	支出之部		預算額	種目	本年預算額	前年預算額	增△減	說明	附記
	一、繰越金	二、繰越金							
1,083	1,083	50△	40	1,083	1,766△	683	前年度日繰越金		
				三、事業費	469	1,165△	696		
				一、事業費	469	1,165△	696		
				二、會議費	47	50△	3		
				一、會議費	47	50△	3		
				二、會議費	47	50△	3		
				三、雜費	2	2	0	會場設備	
				三、事業費	469	1,165△	696		
				一、總代會費	30	30	0	總代會一回分	
				二、小組會長會費	15	18△	3	小組會長會二回一回七圓五〇計一五圓	
				三、印刷費	18	18	0	表彰狀 豫算經理簿一冊 其他	
				四、印刷費	18	18	0		
				五、雜費	2	2	0		
				三、運輸費	15	15	0	三錢切手一〇〇枚 二錢切手四五〇枚 葉書二〇〇枚	
				二、農業講習會費	23	25△	2	農民講習會一回分	
				三、業佃會費	18	18	0	業佃融和懇談會一回分 八〇人分	
				三、競作會費	80	80	0	水稻競作會 苗代競作會 堆肥深耕競作會	

支出合計	(營繕費)	五、豫備費		四、負擔金		三、雜收入	二、寄附	一、雜收入	豫算額	本年	前年	增△減	說明
		一、豫備費	二、負擔金	一、負擔金	二、負擔金								
1,083	1	15	15	15	15	1	2	2	600	600	600	0	
1,083	1	15	15	15	15	1	2	2	600	600	600	0	
													二、聯合會負擔金
													三、聯合會負擔金
													四、聯合會負擔金
													五、聯合會負擔金
													六、聯合會負擔金
													七、聯合會負擔金
													八、聯合會負擔金
													九、聯合會負擔金
													十、聯合會負擔金

三九、通霄庄業佃會

支	收入之部		豫算額	本年	前年	增△減	說明
	科	項					
支	五、	豫備費	一、	15	15	0	
							二、
支	四、	負擔金	一、	15	15	0	
							二、
支	三、	雜收入	一、	2	2	0	
							二、
支	二、	助成金	一、	350	350	0	
							二、
支	一、	線越金	一、	80	80	0	
							二、

收入合計		支出之部		豫算		說明	
科目	項目	豫算額	種目	本年度豫算額	前年度豫算額	増△減	附記
二、事務費	一、雜費	六四	旅費	八四	八五	△	業佃事務講習、事務打合、事務視察
	二、雜費	三七	雜費	三七	三七		
	三、需用費	五	備品費	五	四	△	事務用鞍鞆(出張用)其他雜印
	三、會議費	三四	消耗品費	二〇	一〇	一〇	帳簿及諸用紙
	一、會議費	三四	運搬費	二〇	八	一三	通信費
			印刷費	二〇	三五	△	業佃會機關雜誌
			三、總代會費	一五	一五		
			二、調停委員會費	一	五	△	
			三、農事改良員小組合費	一八	一五	三	
			一、講習講話會費	六〇	五九	一	
			二、農談會費	三四	二九	五	三回分ノ豫定
			三、農事講習會費	一	二〇	△	一回五圓五分
			三、家政講習會費	二五	一〇	一五	
			一、業佃懇談會費	一〇	一六	△	
			二、愛佃施設獎勵費	一〇	一六	△	
			三、契約濟小作人水稲競作會費	一〇〇	一〇五	△	
			二、堆肥製造競技會費	二五	三五	△	
			三、三、事業費	四〇〇	四〇六	△	
			二、業佃融和獎勵費	二〇	三三	△	
			三、競作競技會費	一〇〇	一〇五	△	

收入合計		支出之部		豫算		說明	
科目	項目	豫算額	種目	本年度豫算額	前年度豫算額	増△減	附記
二、事務費	一、雜費	六四	旅費	八四	八五	△	業佃事務講習、事務打合、事務視察
	二、雜費	三七	雜費	三七	三七		
	三、需用費	五	備品費	五	四	△	事務用鞍鞆(出張用)其他雜印
	三、會議費	三四	消耗品費	二〇	一〇	一〇	帳簿及諸用紙
	一、會議費	三四	運搬費	二〇	八	一三	通信費
			印刷費	二〇	三五	△	業佃會機關雜誌
			三、總代會費	一五	一五		
			二、調停委員會費	一	五	△	
			三、農事改良員小組合費	一八	一五	三	
			一、講習講話會費	六〇	五九	一	
			二、農談會費	三四	二九	五	三回分ノ豫定
			三、農事講習會費	一	二〇	△	一回五圓五分
			三、家政講習會費	二五	一〇	一五	
			一、業佃懇談會費	一〇	一六	△	
			二、愛佃施設獎勵費	一〇	一六	△	
			三、契約濟小作人水稲競作會費	一〇〇	一〇五	△	
			二、堆肥製造競技會費	二五	三五	△	
			三、三、事業費	四〇〇	四〇六	△	
			二、業佃融和獎勵費	二〇	三三	△	
			三、競作競技會費	一〇〇	一〇五	△	

四〇、四湖庄業佃會

收入之部

科 款	項 目	豫算		豫算		附 記
		額	種 目	本年度	前年度	
一、助成金	一、助成金	七五〇	州農會 助成金	七五〇	七三〇	新竹州農會助成金
		七五〇		庄助成金	七三〇	
三、寄附金	一、寄附金	一	庄助成金	一	四八〇	四湖庄助成金
		一		一	一	

支出合計	一、豫備費
六六二	一〇
六六二	二〇△
一	一〇

四、負擔金	五、豫備費	六、視察費	五、宣傳費	四、農事改良小組合費	三、綠肥競作會費
一、負擔金	一、豫備費	一、業佃事業視察費	一、宣傳費	一、事業施設獎勵費	三、綠肥競作會費
二〇〇	一〇	三〇	三〇	一九〇	二〇
二〇〇	一〇	三〇	三〇	一九〇	三五△
二〇〇	一〇	三〇	三〇	一九〇	一五
二〇〇	一〇	三〇	三〇	一九〇	
二〇〇	一〇	三〇	三〇	一九〇	
二〇〇	一〇	三〇	三〇	一九〇	
二〇〇	一〇	三〇	三〇	一九〇	
二〇〇	一〇	三〇	三〇	一九〇	
二〇〇	一〇	三〇	三〇	一九〇	
二〇〇	一〇	三〇	三〇	一九〇	
二〇〇	一〇	三〇	三〇	一九〇	

科	款	項	豫算		增△減	附	說明	記
			本年度	前年度				
三、雜收入	一、雜收入	二	二	二	0			
		二	二	二	0			
四、繰越金	一、繰越金	七	七	七	0			
		七	七	七	0			
收入合計	七六〇	一、前年度繰越金	七	三	△	五	前年度歲計剩餘金	
		七六〇	七	七	0			
支出之部								
一、事務費	一、給料及雜給	五八	五八	五七	△			
		五〇五	五〇五	四七六	△	二元		
二、賞與	一、給料	三六〇	三六〇	三三六	△		事務員一名月俸三〇圓一二個月分	
		四五	四五	四〇	△	五	專務員年末賞與	
三、旅費	二、賞與	一〇〇	一〇〇	一〇〇	0			
		一〇〇	一〇〇	一〇〇	0			
管內								
郡內								
二四八圓								
二七圓								

一五〇

科	款	項	豫算		增△減	附	說明	記
			本年度	前年度				
三、需用費	一、備品費	三	三	三	0			
		三	三	三	0			
二、消耗品費	二、消耗品費	五	五	三	△			
		五	五	三	△			
三、通信費	三、通信費	三	三	三	0			
		三	三	三	0			
四、印刷費	四、印刷費	一五	一五	一五	0			
		一五	一五	一五	0			
五、雜費	五、雜費	五	五	五	0			
		五	五	五	0			
三、會議費	一、會議費	一五	一五	一五	0			
		一五	一五	一五	0			
一、總會費	一、總會費	五	五	五	0			
		五	五	五	0			
二、調停委員會費	二、調停委員會費	五	五	五	0			
		五	五	五	0			
三、農事改良小組合役員會費	三、農事改良小組合役員會費	五	五	五	0			
		五	五	五	0			
三、事業費	一、講習講話費	一三三	一三三	一六八△	三五			
		一〇	一〇	一〇	0			
一、農談會費	一、農談會費	一〇	一〇	一〇	0			
		一〇	一〇	一〇	0			
州內								
事務視察								
農談會中食代								
總代會中食費								
調停委員會中食費								
農事改良實行小組合役員會中食費								
一五〇								

一五一

科 款	項 目	豫算		增 △ 減	附 明 記
		本年度 豫算額	前年度 豫算額		
一、補助金	一、補助金	四七〇	六〇〇	△一三〇	
	農會補助金	四七〇	六〇〇	△一三〇	
	州農會補助金				
	庄補助金	二〇〇	三〇〇	△一〇〇	庄補助金
二、繰越金	一、繰越金	二	一	△一	
	前年度繰越金	二	一	△一	
收入合計		四七二	六〇一	△一三〇	
支出之部		四七三	六〇二	△一三〇	
一、事務費	一、會議費	二	二〇	△一八	
	二、	二	四九六	△四九四	
	三、	三	四九六	△四九三	

科 款	項 目	豫算		增 △ 減	附 明 記
		本年度 豫算額	前年度 豫算額		
一、備品費		二	五	△三	
二、消耗品費		五	二	△三	一、圓五〇錢 半紙野紙一、〇〇〇枚 美濃野紙二〇〇枚 七〇錢
三、需用費	給料及給	九	四五五	△四五五	
	給料	一	三五〇	△三五〇	書記給料庄役場負担
	(雜給)	一	九五	△九五	
三、事業費	一、事業費	四三	八〇	△三五二	
	堆肥製造	四三	八〇	△三五二	
	堆肥製造	三〇	二五	△五	
	水稻多收穫	五〇	一	△四九	
	農事講習會費	二五	一	△二四	
	三、	二五	二五	△〇	
	總代會費	三	八	△五	

四二、獅潭庄業佃會

支出合計	(豫備費)		三、補助及寄補助及	一、補助及寄補助及	二、聯合業佃會補助	(宣傳費)	地主懇費	九、雜費	八、講習手當	七、契約費約	六、小組成金	五、深耕會費	四、視察費
	(豫備費)	(豫備費)											
四三	一	一	二〇	三〇	二〇	一	五	一	二〇	六	二〇〇	一〇	三〇
四三	一	一	二〇	三〇	二〇	一	五	一	二〇	六	二〇〇	一〇	三〇
六〇	五	五	二〇	三〇	二〇	一	五	一	二〇	六	二〇〇	一〇	四〇
二九	五	五	一	一	一	一	一	一	一	一	一	一	一〇

一五六

收入合計	收入之部		支出之部	收入合計
	本年預算額	前年度預算額		
二九	二九	三五〇	二九	三五〇
一、補助金	二九	三五〇	一、補助金	二九
一、補助金	二九	三五〇	一、農會補助	二九
			二、庄費補助	五
			三、庄費補助	五
			合計	三五〇

一五七

科 款	項 目	豫		說 明
		本年 度	前 年 度	
收入之部				
四三、卓蘭庄業佃會				
收入合計		三九四	三九四	
一、補助金		三五〇	三五〇	
二、線越金		四四	四四	
一、前年度線越金		四四	四四	
二、庄補助金		一五	二六	庄補助
一、州農會補助金		二〇〇	三〇〇	州農會補助
支 出 合 計		二九六	三〇〇	
一、旅費		二四	二四	月額旅費
二、賞與		二〇	三六	六年末賞與金
三、需用費		三六	三三	
一、備品費		一〇	四	算盤一個 椅子一個 日附印一個
二、消耗品費		一〇	四	
三、通信費		二	四	請用紙代
四、宣傳費		二	二	
五、講習會費		一四	一	講習講話會費
支出合計		二九六	三〇〇	
增△減		五△	五△	

科 款	項 目	豫		說 明
		本年 度	前 年 度	
支出之部				
一、補助金				
二、線越金				
三、雜給				
收入合計		三九四	三九四	
一、補助金		三五〇	三五〇	
二、線越金		四四	四四	
一、前年度線越金		四四	四四	
二、庄補助金		一五	二六	庄補助
一、州農會補助金		二〇〇	三〇〇	州農會補助
支 出 合 計		二九六	三〇〇	
一、旅費		二四	二四	月額 三六圓 參郡 八圓七〇錢
二、賞與		二〇	三六	六年末賞與金
三、需用費		三六	三三	
一、備品費		一〇	四	算盤一個 椅子一個 日附印一個
二、消耗品費		一〇	四	
三、通信費		二	四	請用紙代
四、宣傳費		二	二	
五、講習會費		一四	一	講習講話會費
支出合計		二九六	三〇〇	
增△減		五△	五△	

三、需用費	三	一三	三五〇〇△	二二〇	
一、備品費	一	一	九〇〇△	八〇〇	
二、消耗品費	六	六	一二〇〇△	六〇〇	諸用紙代
三、通運搬費	六	六	一四〇〇△	八〇〇	印紙 一〇〇〇枚 切手 一〇〇〇枚
三、會議費	二九	二九	一六〇〇	一三〇〇	
一、雜給	二九	二九	一六〇〇	一三〇〇	總代會費
二、事業費	一九二	一九二	三八〇〇	一四〇〇	
一、事業費	一九二	一九二	三八〇〇	一五四〇〇	
一、農談會費	一五	一五	八〇〇	七〇〇	地主懇談會設備費
二、水稻競作會費	八〇	八〇	一五〇〇	六五〇〇	水稻競作會費
三、深耕費	四〇	四〇	一〇〇〇	四〇〇〇	深耕競技會費
四、農事講習會費	三	三	一〇〇	三二〇〇	農事講習會費
五、堆肥製造競技會費	二〇	二〇	一五〇〇	五〇〇	堆肥製造競技會費
六、宣傳費	五	五	一〇〇	五〇〇	宣傳用ホスタ
三、負擔金	二〇	二〇	三〇〇〇	一〇〇〇	

一、負擔金	二〇	二〇	三〇〇〇	一〇〇〇	
四、豫備費	二八	二八	五三三五△	二四三五	
一、豫備費	二八	二八	五三三五△	二四三五	
一、豫備費	二八	二八	五三三五△	二四三五	
支出合計	三九四	三九四	五六〇〇△	一六七〇〇	
一、郡聯合業佃會負担金	二〇	二〇	三〇〇〇	一〇〇〇	

三、各業佃會豫算一覽表

一、各郡聯合業佃會豫算一覽表

郡聯合業佃會	本年度豫算額	前年度豫算額	比較	
			增	減
新竹郡聯合業佃會	四、五五〇〇	三、三二〇〇	一、二三〇〇	一
中壢郡聯合業佃會	四、三〇〇〇	四、四五〇〇	一	一五〇〇
桃園郡聯合業佃會	二、八〇〇〇	三、七〇〇〇	一	八〇〇
大溪郡聯合業佃會	二、六〇〇〇	二、七〇〇〇	一	一〇〇
竹東郡聯合業佃會	五、〇〇〇〇	五、一六〇〇	一	一四〇〇
竹南郡聯合業佃會	五、五〇〇〇	五、四六〇〇	九〇〇	一
苗栗郡聯合業佃會	二、六五〇〇	一、二八〇〇	一、三四〇〇	一
大湖郡聯合業佃會	九、五八〇	一、七〇〇	一	三二八
計	九、三六八二	六、七八〇〇	二、五八八二	一

Year	Month	Day	Event
1870	Jan	1	...
1870	Jan	2	...
1870	Jan	3	...
1870	Jan	4	...
1870	Jan	5	...
1870	Jan	6	...
1870	Jan	7	...
1870	Jan	8	...
1870	Jan	9	...
1870	Jan	10	...
1870	Jan	11	...
1870	Jan	12	...
1870	Jan	13	...
1870	Jan	14	...
1870	Jan	15	...
1870	Jan	16	...
1870	Jan	17	...
1870	Jan	18	...
1870	Jan	19	...
1870	Jan	20	...
1870	Jan	21	...
1870	Jan	22	...
1870	Jan	23	...
1870	Jan	24	...
1870	Jan	25	...
1870	Jan	26	...
1870	Jan	27	...
1870	Jan	28	...
1870	Jan	29	...
1870	Jan	30	...
1870	Jan	31	...
1870	Feb	1	...
1870	Feb	2	...
1870	Feb	3	...
1870	Feb	4	...
1870	Feb	5	...
1870	Feb	6	...
1870	Feb	7	...
1870	Feb	8	...
1870	Feb	9	...
1870	Feb	10	...
1870	Feb	11	...
1870	Feb	12	...
1870	Feb	13	...
1870	Feb	14	...
1870	Feb	15	...
1870	Feb	16	...
1870	Feb	17	...
1870	Feb	18	...
1870	Feb	19	...
1870	Feb	20	...
1870	Feb	21	...
1870	Feb	22	...
1870	Feb	23	...
1870	Feb	24	...
1870	Feb	25	...
1870	Feb	26	...
1870	Feb	27	...
1870	Feb	28	...
1870	Mar	1	...
1870	Mar	2	...
1870	Mar	3	...
1870	Mar	4	...
1870	Mar	5	...
1870	Mar	6	...
1870	Mar	7	...
1870	Mar	8	...
1870	Mar	9	...
1870	Mar	10	...
1870	Mar	11	...
1870	Mar	12	...
1870	Mar	13	...
1870	Mar	14	...
1870	Mar	15	...
1870	Mar	16	...
1870	Mar	17	...
1870	Mar	18	...
1870	Mar	19	...
1870	Mar	20	...
1870	Mar	21	...
1870	Mar	22	...
1870	Mar	23	...
1870	Mar	24	...
1870	Mar	25	...
1870	Mar	26	...
1870	Mar	27	...
1870	Mar	28	...
1870	Mar	29	...
1870	Mar	30	...
1870	Mar	31	...

Year	Month	Day	Event
1870	Apr	1	...
1870	Apr	2	...
1870	Apr	3	...
1870	Apr	4	...
1870	Apr	5	...
1870	Apr	6	...
1870	Apr	7	...
1870	Apr	8	...
1870	Apr	9	...
1870	Apr	10	...
1870	Apr	11	...
1870	Apr	12	...
1870	Apr	13	...
1870	Apr	14	...
1870	Apr	15	...
1870	Apr	16	...
1870	Apr	17	...
1870	Apr	18	...
1870	Apr	19	...
1870	Apr	20	...
1870	Apr	21	...
1870	Apr	22	...
1870	Apr	23	...
1870	Apr	24	...
1870	Apr	25	...
1870	Apr	26	...
1870	Apr	27	...
1870	Apr	28	...
1870	Apr	29	...
1870	Apr	30	...
1870	May	1	...
1870	May	2	...
1870	May	3	...
1870	May	4	...
1870	May	5	...
1870	May	6	...
1870	May	7	...
1870	May	8	...
1870	May	9	...
1870	May	10	...
1870	May	11	...
1870	May	12	...
1870	May	13	...
1870	May	14	...
1870	May	15	...
1870	May	16	...
1870	May	17	...
1870	May	18	...
1870	May	19	...
1870	May	20	...
1870	May	21	...
1870	May	22	...
1870	May	23	...
1870	May	24	...
1870	May	25	...
1870	May	26	...
1870	May	27	...
1870	May	28	...
1870	May	29	...
1870	May	30	...
1870	May	31	...

二、各市街庄業佃會豫算一覽表

市街庄業佃會	本年度豫算額	前年度豫算額	比較	
			增	減
新竹市業佃會	801	470	1	6
舊港庄業佃會	3,095	3,346	1	251
紅毛庄業佃會	5,089	5,498	1	409
湖口庄業佃會	4,073	4,257	1	184
新埔庄業佃會	2,544	2,843	1	299
關西庄業佃會	3,482	3,490	1	8
六家庄業佃會	1,231	1,545	1	284
香山庄業佃會	2,845	2,785	110	1
新竹郡計	23,493	23,764	1	1,351
中壢街業佃會	1,230	1,410	1	170
平鎮庄業佃會	385	775	1	390
楊梅庄業佃會	1,077	1,334	1	1
新屋庄業佃會	1,054	1,144	1	190
觀音庄業佃會	645	1,175	1	530
中壢郡計	4,441	5,658	1	1,217
桃園街業佃會	425	1,015	1	600
芦竹庄業佃會	410	1,000	1	590
大園庄業佃會	107	833	1	131
龜山庄業佃會	300	730	1	430
八塊庄業佃會	254	806	1	552
桃園郡計	2,091	4,394	1	2,303
大溪街業佃會	1,079	999	8	1
龍潭庄業佃會	101	974	1	673
大溪郡計	1,180	1,973	1	589
竹東街業佃會	1,357	967	390	1
芎林庄業佃會	1,091	773	318	1
橫山庄業佃會	1,230	940	290	1
北埔庄業佃會	1,186	936	250	1
峨眉庄業佃會	971	792	179	1
寶山庄業佃會	1,266	886	380	1
竹東郡計	7,091	5,284	1,807	1
竹南庄業佃會	973	755	218	1
頭分庄業佃會	829	825	4	1
三灣庄業佃會	473	382	91	1
南庄業佃會	668	549	119	1
造橋庄業佃會	411	336	75	1
後龍庄業佃會	674	601	73	1

中 壠 街 業 佃 會	1,130	1,410	170
平 鎮 庄 業 佃 會	385	775	390
楊 梅 庄 業 佃 會	1,097	1,334	1
新 屋 庄 業 佃 會	1,054	1,244	190
觀 音 庄 業 佃 會	645	1,175	530
中 壠 郡 計	4,441	5,658	1,217
桃 園 街 業 佃 會	445	1,015	600
芦 竹 庄 業 佃 會	410	1,000	590
大 園 庄 業 佃 會	701	833	131
龜 山 庄 業 佃 會	300	730	430
八 塊 庄 業 佃 會	254	806	551
桃 園 郡 計	2,091	4,394	2,133
大 溪 街 業 佃 會	1,079	995	1
龍 潭 庄 業 佃 會	301	974	673
大 溪 郡 計	1,380	1,969	599
竹 東 街 業 佃 會	1,357	967	1
芎 林 庄 業 佃 會	1,091	773	1
橫 山 庄 業 佃 會	1,110	940	1
北 埔 庄 業 佃 會	1,186	936	1
峨 眉 庄 業 佃 會	971	791	1
寶 山 庄 業 佃 會	1,266	886	1
竹 東 郡 計	7,091	5,284	1,807
竹 南 庄 業 佃 會	973	75	1
頭 分 庄 業 佃 會	829	825	1
三 灣 庄 業 佃 會	472	382	1
南 庄 業 佃 會	668	549	1
造 橋 庄 業 佃 會	411	336	1
後 龍 庄 業 佃 會	674	601	1
竹 南 郡 計	4,017	3,418	609
苗 栗 街 業 佃 會	726	646	1
頭 屋 庄 業 佃 會	500	420	1
公 館 庄 業 佃 會	1,911	1,138	1
銅 鑼 庄 業 佃 會	1,410	1,483	1
三 叉 庄 業 佃 會	671	631	1
苑 裡 庄 業 佃 會	1,033	1,766	1
通 霄 庄 業 佃 會	681	682	1
四 湖 庄 業 佃 會	760	745	1
苗 栗 郡 計	6,826	7,533	706
大 湖 庄 業 佃 會	472	602	1
獅 潭 庄 業 佃 會	298	350	1
卓 蘭 庄 業 佃 會	394	561	1
大 湖 郡 計	1,164	1,513	348
合 計	49,860	50,001	4,141

昭和九年十一月二十七日印刷
昭和九年十一月三十日發行

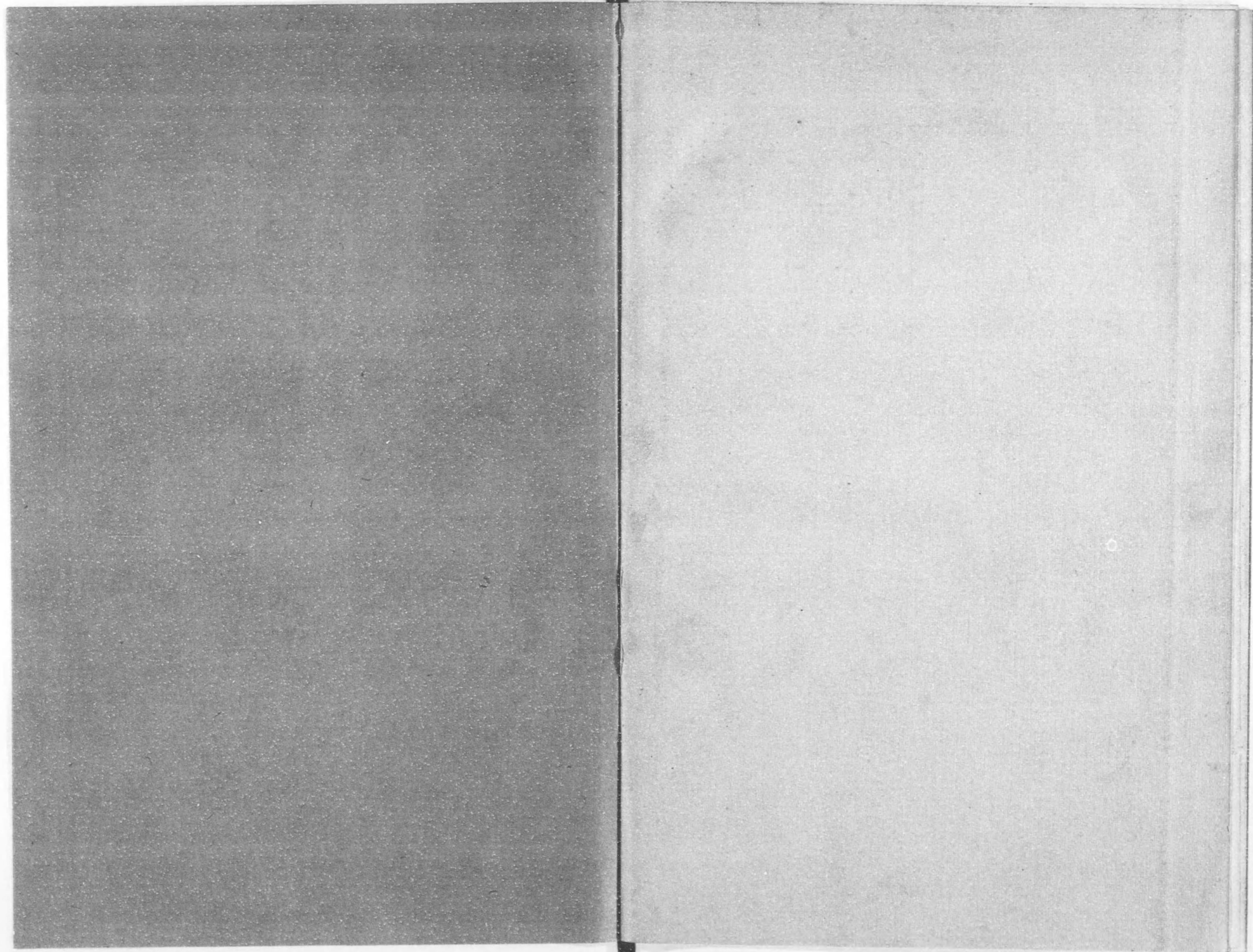
發行者 新 竹 州

新竹市北門五一番地

印刷人 連 式 玉

新竹市北門五一番地

印刷所 新 文 堂 印 刷 所



372

522

終