

六、宮崎縣

一、概説

本縣ノ稻作付面積ハ水陸稻合計約五萬二千町歩ヲ超エ、産額約九十四萬石、段當收穫高ハ一石八斗ナリ。次ニ縣外移出數量ハ約二十萬石ニ過キサレモ、全國ニ於ケル主要ナル優良米產地ノ一ナリ。而シテ本縣産米ニハ從來眞幸、都城、日向、宮崎日向ノ四銘柄アリシモ縣穀物検査所ニ於テ全縣劃一ノ標準ニヨリ之ヲ検査シ、銘柄ノ統一ニ努メタル結果現今ハ日向米ノ一銘柄ヲ以テ取引セラルルニ至レリ。

二、生産

(一) 作付面積、産額並段當收穫高

最近五箇年平均ニ依ル本縣米生産狀況ヲ見ルニ、作付面積五萬二千七百四十七町、産額九十四萬九百六十三石、段當收穫高一石八斗ナリ。而シテ之ヲ全國ヨリ見ルトキハ作付面積ハ三十一位、産額ニ在リテハ三十二位ヲ占ム。

年次	作付面積	産額	段當收穫高
昭和二年	五〇、九六八 _町	九〇〇、四五五 _石	一・七六五
同 三年	五一、五二七	八九七、四一八	一・七四一
同 四年	五二、五〇六	一、〇〇一、六六八	一・九〇七
同 五年	五三、〇一二	一、〇一二、二八一	一・九〇九
同 六年	五三、二一九	八九二、九九八	一・六七八
以上五箇年平均	五二、七四七	九四〇、九六三	一・八〇〇

(二) 品 種

本縣ニ於ケル稻栽培品種ハ漸次統一セラレツツアルカ尙約百五十種ニ及ヘリ。而シテ從來病蟲害其ノ他ノ關係ニ依リ中生種ハ六〇%以上ヲ占メタルカ、漸次晩生種ノ栽培増加スルニ至リ現在ニ於テハ早生一%、中生三〇%、晩生六九%ニシテ晩生種ハ著シキ増加ヲ示セリ。
今水陸稻ノ主ナル品種別栽培面積及收穫高ヲ示セハ次ノ如シ。

主要品種別栽培反別及收穫高

品 種 名	水 稻		陸 稻	
	栽培反別	收穫高	栽培反別	收穫高
三井神力	一八、〇六四 _町	二八四、七七五 _石	團子糯	一、九五三 _町 三五、一五四 _石
旭	五、一三六	九六、三〇八	神 力	一、六〇四 二八、八七二
晩生神力	五、二五二	九八、三七五	オイラン	二三四 四、二一二
山 中	五、四四九	八九、〇六八	長藏坊主	一五〇 二、七〇〇
石 割	一、七八五	三一、四二六		
雄 町	二、一七六	三七、二〇〇		

(三) 病 蟲 災 害

本縣ニ於ケル稻病蟲害ノ主ナルモノハ螟蟲、浮塵子、白葉枯病、萎縮病ノ被害ニシテ縣下到ル處ニ發生シ、殊ニ浮塵子及萎縮病ハ漸次増加ノ傾向ニ在リ。其ノ他ノ災害トシテ大淀、五ヶ瀬、美々津川等ノ流域地方ニ於テ屢々浸水ノ被害ヲ見ルコトアリ。

三、移 出

藩政當時ニアリテハ海路ニ依リ大阪、神戸、四國地方ニ專ラ移出セラレタルカ、廢藩置縣後海路又ハ

陸路ニ依リ鹿兒島市場へ移出スルモノ大部分ヲ占メ、同港ヨリ更ニ大阪及神戸地方ニ轉送セラレツツアリシカ、其ノ後交通運輸機關ノ發達ニ伴ヒ東京、静岡ノ市場ハ勿論各需要地トノ取引漸次増加シ、現今日向米ノ移出先ハ三府三十餘縣ニ及ヘリ。就中其ノ主ナル仕向地ハ東京、鹿兒島、福岡、静岡、大分及兵庫等ナリトス。

今最近五箇年間ノ移出數量ヲ示セハ次ノ如シ。

年次	玄米		精米		合計
	粳	糯	粳	糯	
昭和二年	一五、三三八 _石	七五 _石	一三、三三八 _石	九九 _石	一五、五七〇 _石
同三年	二二、六七四	三四	二二、八八〇	一一、〇三	二四、〇八三
同四年	一六、〇九一	一、二七〇	二九、二四一	二、六〇九	三二、七五〇
同五年	一八、三六一	一、〇四〇	四六、一六四	二、二七九	四八、四四三
同六年	一八、二六五	八八	八六、九三	六、四〇六	九三、三九
以上五箇年平均	一六、〇六七	七一	三七、四六九	二、六八三	四〇、一五〇

八千俵以上ノ移出地次ノ如シ。

縣内移出地名別移出數量 (昭和六年度)

移出地名	移出數量	移出地名	移出數量
宮崎市花ヶ島驛	二二、二八七 _俵	北諸縣郡高崎驛	二九、六五〇 _俵
宮崎郡大淀驛	二七、五四一	西諸縣郡小林驛	六〇、二三八
同 田野驛	一七、一九八	同 高原驛	三六、二一六
同 廣瀬驛	九、五四八	同 飯野驛	三三、〇〇六
同 佐土原驛	一五、九四四	同 加久藤驛	三五、五七四
南那珂郡油津港	二九、〇六八	同 眞幸驛	二一、四三一
同 福島港	三〇、九三一	兒湯郡高鍋驛	八、一七七
都城市都城驛	七七、五三三	同 妻驛	二〇、二二五
同 西都城驛	七七、三四一	同 都農驛	九、五四六
北諸縣郡三股驛	九、一〇九	延岡市延岡驛	一三、一七七
同 山ノ口驛	八、九〇九	東臼杵郡細島港	一一、〇一七
同 谷頭驛	三三、〇六六		

四、格 差

(一) 等級間格差

左ニ示スハ穀物検査所、農會及産業組合主催又ハ後援ノ共同販賣格差ニシテ大體ニ於テ一般取引モ之ニ準スルモノト認メラル。(石當)

一等	二等	三等	四等	五等	不合格
一・五〇上	一・〇〇上	〇・五〇上	標準	〇・五〇下	一・二五下

(二) 新古米間格差

新古米間ノ格差ハ産米ノ品質、收量或ハ殘存高等種々ナル事情ニ依リ年々多少ノ差異アルヲ認ムルモ今穀物検査所ノ調査ニ依リ最近ノ格差ヲ示セハ次ノ如シ。(但シ日向米四等標準一石當)

新米	十月	十一月	十二月	一月
	二・〇〇下	一・〇〇下	同格	一・〇〇上

五、産米ノ聲價

本縣ハ明治四十四年四月穀物検査縣營施行以來年ヲ逐フテ改善セラレ品種ノ統一、品質ノ向上、乾燥調製、俵裝等ニ注意改良ヲ促シタルヲ以テ各市場ニ於テモ聲價ヲ揚ケ、就中東京市場ニ於テハ全國産米中ノ第一位ニ上リ、昭和六年度ニ於テハ薩摩米ヨリ石當一圓七十錢ノ上値ヲ以テ取引セラレタリ。

七、鹿兒島縣

一、概説

本縣ノ稻作面積ハ最近五箇年平均ニ依レハ約七萬九千町步、産額百二十三萬餘石ニ及ヒ段當收穫高ハ一石五斗三升八合アリ。而シテ農家戸數ハ約二十一萬六千餘戸、一戸當栽培面積約三段七畝步ナリ。尙本縣ハ甘藷、粟ノ食用盛ニ行ハルルヲ以テ、移出米ハ生産額及人口ニ比シテ比較的多少、年額約十六萬餘石ニ達ス。從來本縣産米ハ大隅、薩摩ノ二銘柄ヲ以テ取引セラレタルカ、現今ニ於テハ縣穀物検査所ノ劃一検査ニ依リ産米ノ改良ニ腐心セル結果薩摩米ノ一銘柄ヲ以テ取引セラレツツアリ。然レトモ縣内ノ取引ニ於テハ積出地又ハ郡ニ依リ多少取扱ヲ異ニスルモノアルヲ以テ、次ニ昭和六年度ニ於ケル郡産米ニ就テ其ノ大要ヲ記スヘシ。
伊佐郡産米——本縣産米中特ニ品質良好ニシテ移出検査數量約五萬七千餘石ニ及ヒ、主トシテ東京阪神及北九州地方ニ移出セラレ、品種ハ大粒ハ雄町系、小粒ハ旭、三井神力等ナリ。
薩摩郡産米——本縣産米中食味良好ナルヲ以テ市場ニ於テ最モ聲價ヲ博シ、移出検査數量約六萬三千餘石ニシテ、品種ハ旭、三井神力、雄町等ナリ。

贈嶽郡產米——伊佐郡產米ニ亞キ品質良ク、近年三井神力、旭等ノ栽培増加シ鹿兒島市場ニ於テハ伊佐郡產米ヲ凌駕セントシツツアリ、移出検査數量ハ約五萬三千餘石ナリ。

始良郡產米——品種ハ大粒ハ雄町、小粒ハ旭、三井神力、神力等ニシテ、最近品質大ニ改善セラレ、移出検査數量約七萬餘石ニ達ス。

肝屬郡產米——品種ハ殆ト三井神力ニシテ本縣產小粒種中品質最モ良好ナルヲ以テ鹿兒島市場ニ於テ聲價ヲ揚ケ、移出検査數量約五萬五千餘石ニ及ヘリ。

出水郡產米——從來各市場ニ於テ格落ニテ取引セラレタルカ、近年品種ノ改善ヲ計リタルヲ以テ品種漸次向上シ昔日ノ出水米ニ比シ稍面目ヲ改メタリ、移出検査數量約二萬一千餘石ナリ。

日置、川邊、鹿兒島郡產米——品種改善ノ結果品質漸次向上ヲ見ツツアルモ移出能力ハ尙極メテ僅少ナリ。

揖宿、熊毛郡產米——其ノ郡内ノ需要ヲ充サンカ爲ニ、收量本位ノ品種ヲ栽培シツツアルヲ以テ品質劣リ移出能力皆無ナリ。

一、二、生 産

昭和六年ニ於ケル主要栽培品種及早、中、晩生別ノ栽培面積並其ノ割合ヲ示セハ大凡次ノ如シ。

年 次	水 稻		陸 稻	
	作付面積	產 額	作付面積	產 額
昭和二年	七七、五二〇・三	一、〇八二、八八一	一、三九七	
同 三年	七九、四〇七・三	一、二〇九、三八八	一、五二三	
同 四年	八一、八二七・九	一、三二一、九九九	一、六一六	
同 五年	八一、二九五・一	一、二八六、六〇五	一、五八三	

作付面積	水 稻		陸 稻	
	梗 米	糯 米	梗 米	糯 米
旭	一九、〇七・二九	五〇、二四、七二	八、五九・七二	〇、七八・六九
三井神力	一四、五五	四、五	三、三	四、〇〇
雄町	六、八	四、五	三、三	四、〇〇
熊本				
主 神				
力 其				
其 他 溝				
下 其				
其 他 葉				
冠 其				
其 他 凱				
旋 其				
其 他				
水陸各作付面積	三〇・一	一四・五	六・八	四・五
ニ對スル割合	三三	四〇〇	四〇	五八
			五五二	二四六
			一三九	六・三

尙早、中、晩生別栽培面積ノ割合ハ約七割五分ハ晩生ニシテ、中生約二割五分、早生ハ殆ト稀ナリト云フヘシ。

次ニ稻作ニ對スル災害中病害ニアリテハ稻熱病、葉枯病、萎縮病等ニシテ其ノ中稻熱病ハ伊佐郡最甚シク、葉枯病ハ肝屬、揖宿兩郡ニ多シ。螟蟲ハ二化及三化螟蟲、浮塵子、椿象、葉卷蟲等ノ被害アリ。其ノ他洪水、海水ノ浸入ニ依ル被害ハ年々約一千町歩ニ及フ。

次ニ最近五箇年間ニ於ケル生産狀況ヲ示スヘシ。

同 六年 七九、七七八・四 一、二五一、八七四 一・五六九
 以上五箇年平均 七九、九六五・八 一、二三〇、五四九 一・五三八

主要品種別栽培反別及收穫高

主要品種別 作付反別 收穫高	水			稻			陸			
	稲	糯	米	糯	米	糯	米	糯	米	
旭	三井雄町	熊本	神力	其他	溝下	其他	葉冠	其他	凱旋	其他
一九、〇七・三	九、三五・二	四、七七・三	二、七六・一	一九五、〇五・三	二、五九・五	三、六三・三	九、〇〇・一	四、〇〇・三	二、九〇・五	一、〇四・〇
三〇、四三・三	一六四、七七・七	四、四六・四	三、四七・五	五、五〇・四	三、三八・三	五、八八・三	六、七二・四	九、六六・三	三、三六・二	一、二九・一

三、移出

最近五箇年間ノ移出狀況ヲ示セハ次ノ如シ。(單位俵)

年次	移出検査高		移出高	
	玄米	白米	玄米	白米
昭和二年	五五、〇二六	二四、一五五	七九、一九三	二四、四九九
同 三年	四七、八九三	二五、一五一	七三、〇四四	二〇、八八九
同 四年	六六、一九七	三三、一三三	九九、〇三九	三三、一〇七
計				
昭和二年	五五、〇二六	二四、一五五	七九、一九三	二四、四九九
同 三年	四七、八九三	二五、一五一	七三、〇四四	二〇、八八九
同 四年	六六、一九七	三三、一三三	九九、〇三九	三三、一〇七
計				
昭和二年	五五、〇二六	二四、一五五	七九、一九三	二四、四九九
同 三年	四七、八九三	二五、一五一	七三、〇四四	二〇、八八九
同 四年	六六、一九七	三三、一三三	九九、〇三九	三三、一〇七
計				

同 五年 五〇、一一一 二六、〇六六 八五、一七七 二九、一三〇 一八三、〇五一 四七、二八一
 同 六年 六四、三四三 二九、〇七六 九三、四一九 三九、三七七 一八七、〇五二 五六、二七九
 以上五箇年平均 五七、六六六 二七、二一八 八四、七五四 二五、六三〇 一六、二一一 四四、四三二

以上ノ如キ移出狀況ナルモ、之ヲ月別ニ見レハ十二月ヨリ四月ノ間ニ大部分ヲ移出シ、白米ハ移出量ノ約四割ニ及ヒ其ノ七割ハ沖繩縣ニ搬出セラル。仕向地ノ主ナルモノハ沖繩、東京、兵庫、福岡、熊本、大阪ノ各地ニシテ、就中沖繩縣最モ多ク福岡之ニ亞ク。仕出地トシテハ鹿兒島市、菱刈、大口波見、福ノ江、米ノ津等ニシテ鹿兒島市ハ移出量ノ過半數ヲ占ムル現状ニ在リ。

縣内移出地名別移出數量 (單位俵)

移出地名	移出數量	移出地名	移出數量
鹿兒島	一一〇、二二九	川内	三四、九七九
大口	九〇、四三一	濱之市	三二、三〇七
古江	六三、六九二	末吉	二五、九三七
宮之城	五一、四六二	高須	二五、〇三六
估佐	三九、四三二	山崎	二二、九七五
菱刈	三七、一一〇	南俣	二二、三八〇
鹿兒島縣			五九五

栗野	二〇、四七九	岩川	一六、〇五二
米ノ津	二〇、〇一三	志布志	一三、七七四
福山	一九、〇九二	小村	一三、七六二
波見	一七、九六五	吉松	一三、〇九七
串良	一七、三九〇	横川	一一、五九八
樋脇	一七、一八四	小根占	一一、三五一
大崎	一六、七八七	其ノ他	一四二、一八三
加治木	一六、七二二	總計	九三三、四一九

正米市場ト其ノ年額出荷概數及出荷區域

本縣ニハ正米市場法ニ依ル正米市場ハナキモ之ニ準スルモノトシテノ鹿兒島正米市場ト其市場ヘノ年額出荷概數及出荷區域ハ左ノ如シ。

年額出荷概數米六八三、二六四俵 雜穀一八九、九二二俵
出荷區域管内一圓及宮崎縣ノ一部。

四、格 差

(一) 小銘柄間格差

本縣産米ニハ小銘柄ナシト雖、今茲ニ鹿兒島正米市場ニ於ケル各郡産米ノ出來値ヨリ標準米ニ對スル各郡産米ノ格差ヲ示セハ次ノ如シ。(但シ石當)

昭和六年	標準米 (一箇年平均)	伊佐	薩摩	贈嶽	始良	日置	鹿兒島	肝屬
	大粒	一八・七五	(+) 〇・八	(+) 〇・八	(+) 〇・二五	(+) 〇・〇六	(+) 二・四	(+) 三・三〇
小粒	一八・三〇	(-) 〇・〇九	(+) 〇・一五	(-) 〇・〇二	(+) 〇・〇二	(+) 〇・一〇	(+) 〇・一四	(-) 〇・三

(二) 等級間格差

六年産米格差	一等	二等	三等	四等	不合
大粒	九〇上	六〇上	標準	六〇下	一・〇〇下
小粒	八〇上	五〇上	同	六五上	九〇下
②	七〇上	六〇上	同	六〇下	

(三) 新古米間格差

新古米ノ格差ハ其ノ年ノ事情ニ依リ相異リ一様ナラサルモ、今鹿兒島市場ノ出來値ヨリ推定スルトキハ十一月ニハ一圓下ケ、十二月一圓五十錢下ケト見テ大差ナカルヘシ。

五、産米ノ聲價

藩政時代ニ於ケル本縣産米ハ品質俵裝共ニ良好ナリシカ、維新後貢米制度ノ廢止ニ伴ヒ自然耕種法緩
 滞ニ流レ、加フルニ十年兵亂ノ餘波ハ耕地ニ荒廢ヲ來シ延テハ米質粗惡トナリ自ラ乾燥調製共ニ不良
 ニ陥リ、全國ニ於ケル劣等米トシテ阪神市場ニ於テハ排斥セラレ、唯僅ニ些々タル下米ヲ沖繩其ノ他
 各島ニ移出セルニ過キサリシナリ。茲ニ於テ、明治三十一年販賣米取締規則ヲ發布シ、明治四十二年
 米穀取締規則ヲ實施シ生産米移出米ニ對シ嚴密ナル検査ヲ行フト共ニ、産米改良ニ努メタル結果漸ク
 販路ノ擴張ヲ見ルニ至リ各市場ニ於ケル聲價ヲ揚クルニ至レリ。

八、沖繩縣

一、概説

本縣ハ海上數百里ノ間ニ棋布セル大小六十有餘ノ島嶼ヨリ成リ、其ノ最モ大ナルモノハ周圍百十餘里
 之ヲ本島ト呼ビ、宮古、八重山ノ二大島其ノ他大小六十ノ島嶼之ニ附屬シ、面積百五十五方里ヲ算ス
 ルモ、峻嶺ノ聳ユルモノナク從テ長河大川ヲ見ス灌溉ノ便ヲ缺ケル地方多シ。土質ハ頁岩系統ノ埴土
 (方言ジャガール)及珊瑚礁並古生岩系統ノ粘質壤土(方言マーヂ)ニ大別サル、モ何レモ地味瘠薄生
 産力ニ乏シ。

氣候ハ概シテ溫暖ニシテ年平均溫度攝氏二十二度、四季寒暖ノ差少ク、盛夏三十五度ヲ超エス冬期ト
 雖十度内外ヲ保チ霜雪絶無ナリ。風ハ甚タ強ク夏秋ニ於ケル暴風雨ハ特ニ猛烈ニシテ農作物ノ被害甚
 大ナリ。

斯クノ如ク本縣ハ他府縣ト事情ヲ異ニスルヲ以テ農業法モ自ラ特異ノ形態ヲ爲シ、稻作ハ水利ニ便ナ
 ル一部分ノミニ行ハル、ニ至リ、總耕地面積五萬九千九百町歩ノ内水田ハ僅ニ六千四百町歩ニ過キサ
 ルノ状態ナリ、且反當收量モ他府縣ニ比シテ遙ニ低ク一石内外ヲ示シ、本縣稻作ノ獎勵改良ノ急務ナ

一、生 産

(一) 耕種概要

本縣ハ特ニ氣候温暖ニシテ二期作ヲ爲ス。即チ第一期作ハ二月上旬、三四日浸水シテ萌芽セシメタルモノヲ反當約四升ノ割ニテ苗代ニ播種シ三月上旬插秧ス、一坪株數約八十株(畦巾七寸五分、株間六寸)一株四、五本植トシ三、四回除草、七月中下旬收穫ス。

第二期作ハ第一期作跡地ヲ耕鋤シ、七月中下旬播種、八月上旬迄ニ插秧シ十一月上旬收穫ス。

(二) 作付面積、産額並ニ反當收量

本縣ニ於テハ古來ヨリ水稻栽培盛ニ行ハレシモ諸種ノ事情ヨリ甘蔗作偏重ニ陥リ、稻作ハ等閑ニ附セラレシ爲メ何等發達ヲ見ス、反當收量モ八斗内外ナリシモ數年前ヨリ縣外種ヲ移入試作ノ結果、成績良好ナルヲ認め大ニ獎勵普及ニ勉メ改良ノ實績ヲ擧ケツ、アリ。最近五ヶ年間ノ平均ヲ見ルニ作付反別六、六一七町步、收穫高六六、六〇四石、反當收量九斗九升五合ニシテ年々増加シツ、アルヲ認ム。

年 次	一期作		二期作		計	反當收量
	作付反別	收量	作付反別	收量		
昭和三年	六一五 ^町	五、七〇八 ^石	二二 ^町	一、五五六 ^石	六三三 ^町	五、二六四 ^石
同 四年	五、九九二	五四四五	二四	一、三四五	六三三	五、八八〇
同 五年	五、九三〇	四九六〇	三七	三、二三八	六二四七	五、八八八
同 六年	六、〇〇一	六〇八四	七八	七、六八〇	六七〇九	六、四八四
同 七年	六、〇〇五	七三、七九	一、五三二	一三、七四	七、五三六	九七、五〇三
平 均	六、〇一六	五九、〇七九	六〇二	七、五〇四	六六七	六六、六〇四

(三) 品 種

本縣ニ於ケル水稻品種ハ便宜上在來種及改良種ニ大別ス。在來種トシテハ二十餘ノ品種アルモ羽地黒、名護穗赤、白鬚、赤鬚等カ大部分ヲ占メ、昭和七年全作付反別七、五〇〇町步ノ中約五千町步ヲ占メツ、アリ、改良種臺中六十五號ハ作付反別激増シツアリト雖モ、栽培以來日尙淺キヲ以テ殘餘ノ二千五百町步ヲ占ムルニ過キス。作付割合ノ概要次ノ如シ。

品種名	作付割合	品種名	作付割合
改良種	三五%	白鬚	七%
羽地黒	三一%	赤鬚	六%
名護穂赤	一二%	其他	九%
計	一〇〇%		

本縣ニテハ早中晩稻ノ區別アルモ明瞭ナラス、粳糯別ニ見レハ粳八割五分、糯一割五分ノ作付反別ヲ示ス。

(四) 病虫害

本縣ニ於ケル病害ノ主ナルモノハ稻熱病、胡麻葉枯病、菌核病、白葉枯病等ニシテ、害虫ノ主ナルモノハ二化及三化螟蟲、稻縱葉卷蟲、白水螟蛾等ナリ。年中温暖ナルヲ以テ周年被害アリ。

三、縣産米ノ消費

本縣總農家戸數八萬八千餘戸中稻作戸數ハ約四割即チ三萬五千戸ヲ占ムルニ過キス、各農家ニ付テ見ルモ稻作面積狭小ニシテ、一戸當ニ反餘、且反當收量モ一戸内外ニ過キササルヲ以テ、大部分ノ農家ハ自家消費スラ充タス能ハス、偶々販賣ヲ爲ス者アルモ自家生産米ヲ販賣シ、外國米等安價ナルモノヲ

購入スル目的ニ出ツルモノナリ、從ツテ縣産米ノ移動ハ殆ント皆無ニシテ、銘柄其他ノ事項ナシ。

四、米穀移出入狀況

(一) 移入

本縣ハ米ノ産額少ク縣産米ノミニテハ縣民ノ需要ノ三割内外ヲ充タスニ過キス、年々二十五萬石内外ノ白米ヲ移入ス。

年次	内地米	朝鮮米	臺灣米	外國米	計
昭和三年	一六、〇四八 _石	九三五 _石	二四、四九九 _石	一八九、一一八 _石	二三〇、六〇〇 _石
同 四年	五七、二六三	—	六五、九〇四	一一一、六八六	二三四、八五三
同 五年	三四、六三三	—	七〇、二七四	一一九、〇九八	二二四、〇〇五
同 六年	一八、八八八	六、〇二一	一九五、六七二	四三、五一七	二六四、〇九八
同 七年	二三、二五〇	一二、四五七	一二五、六五二	一一一、九七三	二七三、六三二

(二) 移出

蓬萊米ハ那覇港ニ一時陸揚サレタルモノカ鹿兒島縣大島郡へ轉送サル、コトアリ、統計ニ依レハ次ノ如シ。

昭和三年	七、三九八 _石
同四年	二、六七〇 _石
同五年	五、一七七 _石
同六年	三、八七八 _石
同七年	三、〇六五 _石

五、本縣產米ノ將來

本縣ハ年々三十五萬石ノ米穀ヲ消費シツ、アルモ、其中縣產米ハ十萬石ニ充タサル狀態ナリ、故ニ水田面積ノ擴張及優良品種ノ普及竝ニ栽培法ノ改良ニ基ク反當收量ノ増加ニ依リ、米穀移入數量ヲ少ナカラシメントス。

地方產米ニ關スル調査附錄

一、道府縣別米作付面積、産額及段當收穫高

地方名	昭和二年		昭和三年		昭和四年		昭和五年	
	作付反別	收穫高	作付反別	收穫高	作付反別	收穫高	作付反別	收穫高
北海道	一五二,五三八〇	二,五一九,五八〇	一六六,七九三	二,七六〇,三六七	一七七,〇三五	二,四〇七,一五一	一八八,四三六	二,五三三,〇〇〇
青森	六四,八〇一	一,〇八一,一九二	六五,七九八	一,二七六,六七七	六七,七六六	一,一五六,七三三	六九,一四二	一,一七〇,七〇七
岩手	五四,九〇四	一,〇六一,五七八	五五,六五四	一,〇九六,四四四	五七,六五八	一,〇四四,〇四一	五九,四三三	一,一八一,一〇一
宮城	八八,一五四	一,八〇六,三九〇	八八,六五一	一,六六四,〇九二	八九,八二三	一,七五七,五四三	九〇,九二〇	一,九五五,七〇八
秋田	一〇三,三六八	一,九〇二,八七〇	一〇四,三五二	二,一四三,一六六	一〇四,六八七	二,〇四六,七四六	一〇五,四三三	二,一五五,一〇一
山形	九二,九六〇	一,九七四,八三七	九三,一四八	二,〇二二,九三四	九四,二八八	二,〇六五,四五八	九五,七二〇	二,一八九,二〇〇
福島	九八,三五八	一,八三三,八六三	九八,八八六	一,五八四,八六三	一〇〇,九七四	一,七六三,〇三一	一〇一,四九八	一,九一四,九一八
茨城	一一五,七〇二	二,三三一,〇三五	一二六,三二七	一,九七七,七三六	一二八,二二六	一,六〇七,〇三六	一二九,〇二九	二,二八〇,二八九
栃木	九〇,二七五	一,五七五,八一三	九〇,七七九	一,三六四,二五〇	九二,八二五	一,三六七,五五五	九七,〇〇七	一,四七三,〇〇〇
群馬	四〇,二六三	八二七,六八九	四〇,〇二五	七五九,三二一	四〇,六二七	七二七,八五四	四一,二八一	一,一七六,七〇七
埼玉	七六,四九九	一,三三二,七九六	七六,四〇一	一,二三三,六六〇	七七,〇八〇	一,二四二,二六一	七七,一九九	一,四八二,〇〇〇
千葉	一一四,九〇九	二,〇三九,四九六	一一五,三三三	二,〇七四,三九三	一一四,四三三	一,七〇〇,一五六	一一四,八二二	一,四八六,〇〇〇
東京	一七一,四九〇	三,〇五七,七三二	一六六,六六五	二,六二七,七八一	一五九,九四二	二,三三一,七二二	一四四,四一四	一,四五四,〇〇〇
神奈川	三〇〇,七四八	五,七七,九五〇	二九,七六二	四八九,二八八	二九,二二二	四七四,四一六	二八,九二六	五,〇〇〇,〇〇〇
關東	一一五,七〇二	二,三三一,〇三五	一二六,三二七	一,九七七,七三六	一二八,二二六	一,六〇七,〇三六	一二九,〇二九	二,二八〇,二八九
北陸	一七六,四三七	三,三九七,六二五	一七六,五八三	三,三三四,四二〇	一七八,二六二	三,二七六,七九七	一七九,六九二	三,三六〇,〇〇〇
新潟	八〇,〇七二	一,五六八,二五一	八〇,一四五	一,六八三,三三六	八〇,五六七	一,六五三,八八〇	八一,一三一	一,六六〇,〇〇〇
富山	五四,四五八	一,一二三,二二五	五四,四五六	一,一四七,九三二	五四,三六六	一,〇七九,四四五	五四,七四〇	一,一〇〇,〇〇〇
石川	四八,五六二	一,〇三一,九三六	四八,六五一	一,〇〇一,四四三	四九,八〇四	一,〇〇八,五〇〇	四九,五二〇	一,〇〇〇,〇〇〇
北陸	一九,三一九	四五五,六四四	一九,〇六七	四四四,六九八	一八,六九四	四二一,九五二	一八,二九六	四五〇,〇〇〇
山梨	六九,〇四七	一,三九六,四三八	六九,一八三	一,三五六,八五三	六六,二五七	一,三三二,四一六	六六,七二二	一,三五〇,〇〇〇
長野	六三,四五四	一,三九〇,一九四	六三,二九五	一,二八一,二六一	六二,八五三	一,三三〇,二二二	六一,九六四	一,三三〇,〇〇〇
山梨	一九,三一九	四五五,六四四	一九,〇六七	四四四,六九八	一八,六九四	四二一,九五二	一八,二九六	四五〇,〇〇〇
岐阜	六四,二六七	一,四二二,七三三	六三,八一六	一,三二四,〇二九	六三,五八〇	一,二六九,六一三	六三,一八四	一,四〇〇,〇〇〇
長野	九七,八七七	二,〇九〇,七六〇	九七,九三七	一,九八八,四五八	九六,〇九八	二,〇六一,三五九	九六,三三九	二,〇〇〇,〇〇〇
山梨	七二,七八七	一,四八五,六五八	七二,四五八	一,二七一,二二七	七〇,六二九	一,四一九,〇八五	七〇,七五九	一,五〇〇,〇〇〇
山東	六三,八三三	一,五八四,四六四	六三,八六五	一,四三七,七九四	六四,三六八	一,四八五,三三七	六四,三七八	一,四〇〇,〇〇〇
滋賀	四一,八二二	八八三,三二二	四一,四四七	八三六,〇三六	四〇,三七二	八一九,六四一	四〇,四八四	八〇〇,〇〇〇
京都	四六,五八四	一,一九一,〇五七	四四,三〇〇	一,〇九九,九一〇	四四,六七九	一,〇九〇,二四一	四四,三五九	一,〇〇〇,〇〇〇
大阪	一〇五,九六六	二,四五五,二二六	一〇五,八三四	二,三五五,九四七	一〇五,〇〇九	二,一九八,四九九	一〇四,六四一	二,二八九,〇〇〇
兵庫	三〇,三四一	六六九,五三三	三〇,二九二	七五四,六七七	三〇,二四一	七四三,六四四	三〇,二八九	七〇〇,〇〇〇
奈良	三二,七四〇	七〇四,九〇九	三二,一九四	六八八,七九六	三二,三三三	六九九,九二二	三二,一八三	七〇〇,〇〇〇
和歌山	三三,二九〇	七二七,九六九	三三,一八八	六七五,六七六	三三,四七三	七二二,七〇〇	三三,二二六	七〇〇,〇〇〇
鳥取	五五,八九六	一,〇五八,〇三二	五五,〇三二	一,〇一六,八八九	五五,一五七	一,〇八〇,六四一	五五,四三三	一,〇〇〇,〇〇〇
岡山	八六,〇三二	一,八五九,八五一	八六,一三〇	一,七七六,一六五	八六,一五四	一,六六〇,六八七	八六,六四二	一,九二八,〇〇〇
廣島	七六,一六〇	一,四二五,八七四	七六,一六〇	一,三四一,八〇四	七六,二八四	一,一九九,九三九	七六,六三二	一,五七三,〇〇〇
山口	七二,一六四	一,四八四,二八一	七二,四四三	一,四四七,〇七九	七二,四六四	一,四一〇,一九六	七二,六五八	一,四七三,〇〇〇
島根	三三,二九〇	七二七,九六九	三三,一八八	六七五,六七六	三三,四七三	七二二,七〇〇	三三,二二六	七〇〇,〇〇〇
鳥取	五五,八九六	一,〇五八,〇三二	五五,〇三二	一,〇一六,八八九	五五,一五七	一,〇八〇,六四一	五五,四三三	一,〇〇〇,〇〇〇
岡山	八六,〇三二	一,八五九,八五一	八六,一三〇	一,七七六,一六五	八六,一五四	一,六六〇,六八七	八六,六四二	一,九二八,〇〇〇
廣島	七六,一六〇	一,四二五,八七四	七六,一六〇	一,三四一,八〇四	七六,二八四	一,一九九,九三九	七六,六三二	一,五七三,〇〇〇
山口	七二,一六四	一,四八四,二八一	七二,四四三	一,四四七,〇七九	七二,四六四	一,四一〇,一九六	七二,六五八	一,四七三,〇〇〇
島根	三三,二九〇	七二七,九六九	三三,一八八	六七五,六七六	三三,四七三	七二二,七〇〇	三三,二二六	七〇〇,〇〇〇
鳥取	五五,八九六	一,〇五八,〇三二	五五,〇三二	一,〇一六,八八九	五五,一五七	一,〇八〇,六四一	五五,四三三	一,〇〇〇,〇〇〇
岡山	八六,〇三二	一,八五九,八五一	八六,一三〇	一,七七六,一六五	八六,一五四	一,六六〇,六八七	八六,六四二	一,九二八,〇〇〇
廣島	七六,一六〇	一,四二五,八七四	七六,一六〇	一,三四一,八〇四	七六,二八四	一,一九九,九三九	七六,六三二	一,五七三,〇〇〇
山口	七二,一六四	一,四八四,二八一	七二,四四三	一,四四七,〇七九	七二,四六四	一,四一〇,一九六	七二,六五八	一,四七三,〇〇〇
島根	三三,二九〇	七二七,九六九	三三,一八八	六七五,六七六	三三,四七三	七二二,七〇〇	三三,二二六	七〇〇,〇〇〇
鳥取	五五,八九六	一,〇五八,〇三二	五五,〇三二	一,〇一六,八八九	五五,一五七	一,〇八〇,六四一	五五,四三三	一,〇〇〇,〇〇〇
岡山	八六,〇三二	一,八五九,八五一	八六,一三〇	一,七七六,一六五	八六,一五四	一,六六〇,六八七	八六,六四二	一,九二八,〇〇〇
廣島	七六,一六〇	一,四二五,八七四	七六,一六〇	一,三四一,八〇四	七六,二八四	一,一九九,九三九	七六,六三二	一,五七三,〇〇〇
山口	七二,一六四	一,四八四,二八一	七二,四四三	一,四四七,〇七九	七二,四六四	一,四一〇,一九六	七二,六五八	一,四七三,〇〇〇
島根	三三,二九〇	七二七,九六九	三三,一八八	六七五,六七六	三三,四七三	七二二,七〇〇	三三,二二六	七〇〇,〇〇〇
鳥取	五五,八九六	一,〇五八,〇三二	五五,〇三二	一,〇一六,八八九	五五,一五七	一,〇八〇,六四一	五五,四三三	一,〇〇〇,〇〇〇
岡山	八六,〇三二	一,八五九,八五一	八六,一三〇	一,七七六,一六五	八六,一五四	一,六六〇,六八七	八六,六四二	一,九二八,〇〇〇
廣島	七六,一六〇	一,四二五,八七四	七六,一六〇	一,三四一,八〇四	七六,二八四	一,一九九,九三九	七六,六三二	一,五七三,〇〇〇
山口	七二,一六四	一,四八四,二八一	七二,四四三	一,四四七,〇七九	七二,四六四	一,四一〇,一九六	七二,六五八	一,四七三,〇〇〇
島根	三三,二九〇	七二七,九六九	三三,一八八	六七五,六七六	三三,四七三	七二二,七〇〇	三三,二二六	七〇〇,〇〇〇
鳥取	五五,八九六	一,〇五八,〇三二	五五,〇三二	一,〇一六,八八九	五五,一五七	一,〇八〇,六四一	五五,四三三	一,〇〇〇,〇〇〇
岡山	八六,〇三二	一,八五九,八五一	八六,一三〇	一,七七六,一六五	八六,一五四	一,六六〇,六八七	八六,六四二	一,九二八,〇〇〇
廣島	七六,一六〇	一,四二五,八七四	七六,一六〇	一,三四一,八〇四	七六,二八四	一,一九九,九三九	七六,六三二	一,五七三,〇〇〇
山口	七二,一六四	一,四八四,二八一	七二,四四三	一,四四七,〇七九	七二,四六四	一,四一〇,一九六	七二,六五八	一,四七三,〇〇〇
島根	三三,二九〇	七二七,九六九	三三,一八八	六七五,六七六	三三,四七三	七二二,七〇〇	三三,二二六	七〇〇,〇〇〇
鳥取	五五,八九六	一,〇五八,〇三二	五五,〇三二	一,〇一六,八八九	五五,一五七	一,〇八〇,六四一	五五,四三三	一,〇〇〇,〇〇〇
岡山	八六,〇三二	一,八五九,八五一	八六,一三〇	一,七七六,一六五	八六,一五四	一,六六〇,六八七	八六,六四二	一,九二八,〇〇〇
廣島	七六,一六〇	一,四二五,八七四	七六,一六〇	一,三四一,八〇四	七六,二八四	一,一九九,九三九	七六,六三二	一,五七三,〇〇〇
山口	七二,一六四	一,四八四,二八一	七二,四四三	一,四四七,〇七九	七二,四六四	一,四一〇,一九六	七二,六五八	一,四七三,〇〇〇
島根	三三,二九〇	七二七,九六九	三三,一八八	六七五,六七六	三三,四七三	七二二,七〇〇	三三,二二六	七〇〇,〇〇〇
鳥取	五五,八九六	一,〇五八,〇三二	五五,〇三二	一,〇一六,八八九	五五,一五七	一,〇八〇,六四一	五五,四三三	一,〇〇〇,〇〇〇
岡山	八六,〇三二	一,八五九,八五一	八六,一三〇	一,七七六,一六五	八六,一五四	一,六六〇,六八七	八六,六四二	一,九二八,〇〇〇
廣島	七六,一六〇	一,四二五,八七四	七六,一六〇	一,三四一,八〇四	七六,二八四	一,一九九,九三九	七六,六三二	一,五七三,〇〇〇
山口	七二,一六四	一,四八四,二八一	七二,四四三	一,四四七,〇七九	七二,四六四	一,四一〇,一九六	七二,六五八	一,四七三,〇〇〇
島根	三三,二九〇	七二七,九六九	三三,一八八	六七五,六七六	三三,四七三	七二二,七〇〇	三三,二二六	七〇〇,〇〇〇
鳥取	五五,八九六	一,〇五八,〇三二	五五,〇三二	一,〇一六,八八九	五五,一五七	一,〇八〇,六四一	五五,四三三	一,〇〇〇,〇〇〇
岡山	八六,〇三二	一,八五九,八五一	八六,一三〇	一,七七六,一六五	八六,一五四	一,六六〇,六八七	八六,六四二	一,九二八,〇〇〇
廣島	七六,一六〇	一,四二五,八七四	七六,一六〇	一,三四一,八〇四	七六,二八四	一,一九九,九三九	七六,六三二	一,五七三,〇〇〇
山口	七二,一六四	一,四八四,二八一	七二,四四三	一,四四七,〇七九	七二,四六四	一,四一〇,一九六	七二,六五八	一,四七三,〇〇〇
島根	三三,二九〇	七二七,九六九	三三,一八八	六七五,六七六	三三,四七三	七二二,七〇〇	三三,二二六	七〇〇,〇〇〇
鳥取	五五,八九六	一,〇五八,〇三二	五五,〇三二	一,〇一六,八八九	五五,一五七	一,〇八〇,六四一	五五,四三三	一,〇〇〇,〇〇〇
岡山	八六,〇三二	一,八五九,八五一	八六,一三〇	一,七七六,一六五	八六,一五四	一,六六〇,六八七	八六,六四二	一,九二八,〇〇〇
廣島	七六,一六〇	一,四二五,八七四	七六,一六〇	一,三四一,八〇四	七六,二八四	一,一九九,九三九	七六,六三二	一,五七三,〇〇〇
山口	七二,一六四	一,四八四,二八一	七二,四四三	一,四四七,〇七九	七二,四六四	一,四一〇,一九六	七二,六五八	一,四七三,〇〇〇
島根	三三,二九〇	七二七,九六九	三三,一八八	六七五,六七六	三三,四七三	七二二,七〇〇	三三,二二六	七〇〇,〇〇〇
鳥取	五五,八九六	一,〇五八,〇三二	五五,〇三二	一,〇一六,八八九	五五,一五七	一,〇八〇,六四一	五五,四三三	一,〇〇〇,〇〇〇
岡山	八六,〇三二	一,八五九,八五一	八六,一三〇	一,七七六,一六五	八六,一五四	一,六六〇,六八七	八六,六四二	一,九二八,〇〇〇
廣島	七六,一六〇	一,四二五,八七四	七六,一六〇	一,三四一,八〇四	七六,二八四	一,一九九,九三九	七六,六三二	一,五七三,〇〇〇
山口	七二,一六四	一,四八四,二八一	七二,四四三	一,四四七,〇七九	七二,四六四	一,四一〇,一九六	七二,六五八	一,四七三,〇〇〇
島根	三三,二九〇	七二七,九六九	三三,一八八	六七五,六七六	三三,四七三	七二二,七〇〇	三三,二二六	七〇〇,〇〇〇
鳥取	五五,八九六	一,〇五八,〇三二	五五,〇三二	一,〇一六,八八九	五五,一五七	一,〇八〇,六四一	五五,四三三	一,〇〇〇,〇〇〇
岡山	八六,〇三二	一,八五九,八五一	八六,一三〇	一,七七六,一六五	八六,一五四	一,六六〇,六八七	八六,六四二	一,九二八,〇〇〇
廣島	七六,一六〇	一,四二五,八七四	七六,一六〇	一,三四一,八〇四	七六,二八四	一,一九九,九三九	七六,六三二	一,五七三,〇〇〇
山口	七二,一六四	一,四八四,二八一	七二,四四三	一,四四七,〇七九	七二,四六四	一,四一〇,一九六	七二,六五八	一,四七三,〇〇〇
島根	三三,二九〇	七二七,九六九	三三,一八八	六七五,六七六	三三,四七三	七二二,七〇〇	三三,二二六	七〇〇,〇〇〇
鳥取	五五,八九六	一,〇五八,〇三二	五五,〇三二	一,〇一六,八八九	五五,一五七	一,〇八〇,六四一	五五,四三三	一,〇〇〇,〇〇〇
岡山	八六,〇三二	一,八五九,八五一	八六,一三〇	一,七七六,一六五	八六,一五四	一,六六〇,六八七	八六,六四二	一,九二八,〇〇〇
廣島	七六,一六〇	一,四二五,八七四	七六,一六〇	一,三四一,八〇四	七六,二八四	一,一九九,九三九	七六,六三二	一,五七三,〇〇〇
山口	七二,一六四	一,四八四,二八一	七二,四四三					

面積、産額及段當收穫高

年	昭和四年		昭和五年		昭和六年		昭和二—昭和六平均	
	反當 收量	作付反別	反當 收量	作付反別	反當 收量	作付反別	反當 收量	作付反別
一六五五	一七、〇三五	一、一五六、七三三	一八八、四二六	一、三〇五、四三三	一九四、四二八	一、〇八四、五五七	一七五、九三七	二、三三〇、四四〇
一七四	六、七六六	一、一五七、七三三	六、九一、二四二	一、三〇五、四三三	六、九四、三八一	六、六四、三八九	六、七、三八〇	一、〇六七、〇八五
一九七〇	五、七六八	一、〇四四、〇四一	五、九四四、三五	一、一九二、〇六一	六、〇〇、〇一〇	九、八九、二〇二	五、七、五三三	一、〇七六、六五九
一八七七	八、九八二	一、七五七、五四三	九、〇九二、〇八	一、八三七、四三四	九、一五、七九	一、六八四、二九二	八、九、八一七	一、七四九、九五〇
二〇五四	二〇、六八七	二、〇四六、七四六	二〇、九五四、三五	二、三三二、六八〇	二〇、九、〇六一	一、七六九、九五五	二〇、六、一九五	二、〇三五、〇七三
二〇六一	九、四八六	二、〇六五、四五八	九、五七二、〇	二、一八〇、一六四	九、五、四六八	一、八八三、九四六	二〇、三、三三七	二、〇三三、四六八
一六〇三	一〇〇、九七四	一、七六三、〇三一	一〇一、四九九八	一、九四四、七二〇	一〇一、九五〇〇	一、七〇七、八六五	一〇〇、三三七	一、七六四、八六六
一五八一	二二、八三三	一、六〇七、〇三六	二二、〇二八九	二、三四九、九八三	二二、七、八三三	一九七、八四〇	二二、〇、二九	二、〇〇二、九六
一五〇三	九、二八二	一、三六七、五五	九、七〇、七二	一、六七九、八六八	九、七、四六一	一、三六六、〇七七	九、三、六八四	一、四七四、七〇五
一八九八	四〇、六二七	七、七八五、四	四一、一八一三	九〇、八九九	四一、四七、八七	八〇、八、七五九	四〇、七、三二	八、四、五一四
一六一五	七、七〇八	一、一四二、一六一	七、七、九九九	一、五八〇、八四九	七、七、一八〇	一、三六三、三八〇	七、六、八七三	一、三四〇、五八九
一七九九	一、四四三	一、七〇〇、一五六	一、四、〇三三	二、三三八、五三	一、四一、四八二	一、九八九、九三三	一、七、四三	一、三四〇、五八九
一五八一	一、五、九四	一、三三、一七二	一、五、六三〇	二、九七、一六六	一、五、三九八	二、四二、九七八	一、五、八五	一、六、一三三
一六四四	二、九、二二	四、二七、四一六	二、九、九六五	六、二、一八五	二、六、六八九	四、七、一八九九	二、九、三〇八	五、四、五四八
一八八八	一、七八、二六	三、二七、七九七	一、七九、六九二	三、六、九九三	一、七九、九七三	三、二、〇四、九三五	一、七八、一七九	三、三、七、五五
二〇〇〇	八〇、五六七	一、六五三、八八〇	八一、一、三二七	一、六、三六、〇三九	八一、一、〇七八	一、四〇二、九三二	八〇、六、〇四九	一、五、八、八八八
二〇〇八	五、四、三六	一、〇七九、四四五	五、四、七四〇	一、六、一、三七三	五、四、六、七四	一、〇三三、〇六七	一、〇、七、〇六	一、〇、七、〇六
二〇五八	四、九、八〇	一、〇〇八、五〇〇	四、九、五二〇	九、三、五三〇	四、九、四三六	九、三、八八八	四、九、一、二八	九、八、二、五九
二一七五	一、八、一六	四、一、九五	一、八、二九六	四、六、八八六	一、八、四三三	三、九、七六六	一、八、六、三九	四、八、九、八七
一九六一	六、一、五七	一、三、八二、四一六	六、七、二七〇	一、五、三一、〇五	六、八、一、四二	一、四、一五、三三八	六、七、九、八〇	一、四、六、四三六
二〇〇四	六、一、八五	一、三、三〇、三三一	六、二、九六四	一、三、二九、七五五	六、三、四、五六	一、二、三二、〇〇七	六、三、二、〇三九	一、三、二、二、六九〇
二〇五九	六、三、五二	一、一、六九、六二三	六、三、一、八四	一、四、九、九三〇	六、三、三、五五	一、二、〇、七四五	六、三、六、一三三	一、三、三、三、八二
二〇三〇	九、六、〇九	二、〇、六一、三五九	九、六、三、四八	二、三、九、四二二	九、六、七、九三	一、八、五、六二五	二、〇、六、五、四一	二、〇、六、五、四一
一七五六	七、〇、六二	一、四、一九、〇八五	七、〇、七、五九二	一、五、六、四〇一	七、一、〇、三八八	一、二、四、七、二四	七、一、五、二七七	一、三、九、三、五九七
二〇五九	六、三、五二	一、一、六九、六二三	六、三、一、八四	一、四、九、九三〇	六、三、三、五五	一、二、〇、七四五	六、三、六、一三三	一、三、三、三、八二
二〇一七	四、〇、三七	八、一九、六四一	四、〇、四、八四	八、七、九、七五四	四、〇、二、二四	七、六、四、二九	四、〇、八、七二	八、三、八、五九四
二〇四二	四、四、六八	一、〇、九〇、二四一	四、四、三、五九	一、〇、〇、六、五四九	四、一、八、〇、五八	九、七、一、八一	四、一、一、九、一五	一、一、一、九、一五
二〇二六	一〇、五、〇〇	二、二、九八、四九九	一〇、四、六、四一	二、四、九、三、九八七	一〇、三、九、八二六	二、〇、六、五四九	一〇、五、〇、八一四	二、三、六、〇、四二
二〇一六	三、〇、三三	七、四三、六四四	三、〇、一、八三	八、一、八、七三〇	三、〇、五、六、三	七、六、二、六四	三、〇、三、三七	七、三、八、五六八
二〇三〇	三、三、七三	六、一九九、三二	三、三、一、八三	七、一、七、一五	三、三、五、七九	五、七、九、二〇	三、三、七、八六	六、五、〇、一四〇
二〇一〇	三、三、七三	七、一、七〇〇	三、三、七、三三	七、一、七、二五六	三、三、八、三三	六、五、五、〇二	三、三、九、二一五	六、九、三、八二二
一八一五	五、六、一五	一、〇、八〇、六四一	五、六、四、三三	一、〇、七、一、六六七	五、六、四、〇、八四	九、九、五、八一七	五、六、一、八五七	一、〇、四、四、八〇九
二〇六一	八、六、一五	一、六〇、〇六八	八、六、六、四二	二、〇、〇、六、三五四	八、六、八、〇、七五	一、五、〇、六、六二九	八、六、三、五、一四	一、七、六、一、九三七
七六一	七、六、二	一、一九九、九三九	七、六、一、六三	一、四、三、三、九九三	七、六、一、四〇、四	一、〇、二、一、九六三	七、六、二、〇、一九	一、三、二、〇、九一五
七六二	七、六、二	一、一九九、九三九	七、六、一、六三	一、四、三、三、九九三	七、六、一、四〇、四	一、〇、二、一、九六三	七、六、二、〇、一九	一、三、二、〇、九一五
七六二	七、六、二	一、一九九、九三九	七、六、一、六三	一、四、三、三、九九三	七、六、一、四〇、四	一、〇、二、一、九六三	七、六、二、〇、一九	一、三、二、〇、九一五
八六九	七、六、二	一、一九九、九三九	七、六、一、六三	一、四、三、三、九九三	七、六、一、四〇、四	一、〇、二、一、九六三	七、六、二、〇、一九	一、三、二、〇、九一五
七四二	二、八、三七	五、六、七、七	二、八、〇、七三	五、六、四、〇〇	二、八、一、七八	四、六、七、一九〇	二、八、五、三、四	五、三、一、三七
三、四八	三、八、五三	八、八、四八	三、八、四、八	九、八、七、七八	三、八、七、八	七、四、九、〇	三、八、五、三	八、八、四、八

中	區畿近	區海東	區山東	區陸北
島鳥 根取	和奈兵大京滋 歌山良庫阪都賀	三愛靜 重知岡	岐長山 阜野梨	福石富新 井川山瀉
銀坊主、強力、北部、早大關、龜治、奥州、丸山 龜治、早大關、北部、曲玉、小腹、銀坊主、八反渡、愛國	〔滋賀旭二〇號、滋賀神力七號、滋賀早神二一號、滋賀中神二四號、滋賀白糯一八號、滋賀渡船六號〕 旭一號、旭四號、大和日出、愛國、神力、都、早生神力 〔朝日、辨慶、新山田穗二號、龜治、新山田穗一號、名倉穗、愛國、銀坊主〕 〔旭一號、晚生神力二十五號、中生神力四號、幾內中七十四號、九州八號、大和錦十八號〕 改良旭、晚神二號、改良龜治、晚神三號、雄町二號、愛國三號	盤田朝日三號、靜岡源一本第一號、愛媛神力、豐穗一號、改良曙 愛知旭、京都旭、神力、榮神力、三河錦、旭糯、早生旭、平和糯 旭、神力、錦、城南、愛國、銀坊主、關取	明治錦、高砂、穗摘、改良神力、改良愛國、ビツクリ糯、四國坊主 幾內早生二二號、陸羽愛國二〇號、關取、無芒愛國 晚生神力、美濃旭、早生神力、萬作九號、縞坊主二十七號	〔銀坊主、中生、改良愛國、龜ノ尾一號、新石白、陸羽二〇號、愛國、銀坊主、米光〕 早千葉錦、水島、銀坊主、石白、新石白、銀坊主中生 千葉錦、銀坊主、大場、愛國、與三次郎、白早生 福井大場一號、福井銀坊主、白珍子、福井鹽田、愛國、早生銀坊主

沖	區州九	區國四	區國
繩	鹿宮大熊長佐福 兒崎分本崎賀岡	高愛香德 知媛川島	山廣岡 口島山
改良種、羽地黒、名護穗赤、白鬚、赤鬚	旭、改良神力、宮神力、三井、神力 神德、神山、旭一號、雄町、神力糯 神力二號、赤神力、旭、三井神力、愛國、雄町、穀長都、玉光 旭一號、旭號、福神、神力、九州八號、一號神力 大分三井、大分雄町、大分辨慶、高崎糯、大分神力、旭 三井神力、山中、晚生神力、旭、雄町、石割 旭、三井神力、雄町、熊本坊主、溝下、神力	〔旭七號、神力三六號、晚稻一號、虎丸五號、早生神力二九號、高尾糯三八號〕 香川神力、旭種、愛知中稻、三井十一號、千石、中稻神力 旭、神力、相德、仙石、神力糯、雄町、芒神力、尾ノ道相德 相川、衣笠早生、神力、旭、早生交配、王子、九州、幾內	朝日、日ノ出選、龜治、雄町、神力、穀長都、吉備穗 龜治、八反、小天狗、伊勢穗、雄町、出雲、廣島錦 辨慶、晚生神力、武作撰、雄町、中生神力、早生神力、都

三、道府縣產米ノ管外移出高 (米穀年度)

地方名	昭和三年	同四年	同五年	同六年	同七年	以上五年平均	管外移出割合
全國計	三,五六,九〇〇	三,三六,九七三	三,五〇,八一五	三,三八,四九七	三,四〇,一九五	三,三三,三六九	二二%
北海道	二〇三,四三七	三六三,六六五	二二一,九三二	二一九,七五八	二七,七六七	一八九,三二〇	九
青森	三六二,四三三	三八〇,二七七	四三五,五九一	三六六,八〇五	三七六,六四一	三八四,三四九	三六
岩手	二四九,五六二	三四二,六〇〇	三八一,八六四	三〇六,七五六	四三六,〇二五	三四三,三六一	三三
宮城	六七四,五五四	六七四,三七六	八三八,一五九	六四一,〇七四	九四二,七九三	七五四,一九一	四三
秋田	七三七,九六一	八六六,五〇九	九〇〇,〇一七	七四五,九七四	九五二,六一五	八四〇,六一五	四一
山形	七四六,〇五〇	九二一,七三六	一,一一,〇四七	七二一,三二五	一,二五,六二一	九三二,〇六三	四六
福島	四二〇,六五〇	三五七,五二六	四〇四,二一八	三九二,八八〇	五一九,〇五二	四二六,八四五	四四
茨城	七四四,一五五	六七〇,二四二	五三三,五四七	七七,一七五	六九二,六〇二	六七,一五四	三四
栃木	五七五,六一	五〇,三八六	四五〇,六八八	五七六,七六三	四八四,九〇九	五二,六七五	三六
群馬	三,一七五	三,八二〇	二,九八七	二二,三九三	六,二四七	七,五四	一
埼玉	二〇九,九五五	一九七,〇〇三	一七七,六二七	二九〇,一七三	二八二,〇二七	二三一,三五二	一七
千葉	三七一,二二二	五二,四一五	三五二,六七五	四九七,二〇八	四四〇,九六〇	四三六,八九四	二二
東京	四,四五五	三,六一九	三,〇四一	四,九九二	三,七五九	三,九六七	一
神奈川							

地方名	昭和三年	同四年	同五年	同六年	同七年	以上五年平均	管外移出割合
北陸區	一,五四,八四四	一,六九,九三三	一,六九,七一一	一,四六,〇九九	一,七八,四四七	一,六二,五二七	四七
新潟	七四六,一三二	九七九,二四六	九一四,〇五五	六二五,五六八	六五〇,五二一	七八一,一〇四	五〇
富山	一八七,八三一	三三八,四八二	二二二,〇〇七	一八七,四六五	一六六,三三三	二二〇,六四四	二〇
石川	三三二,九五五	四一五,八六五	二九八,三九三	二四一,一六九	二九二,一七四	三二六,三〇一	三三
山東區	二〇七,九四一	一七四,二七一	一八五,七四六	二〇七,五五七	一七二,二二八	一八九,三四九	一五
山梨							
長野							
岐阜							
東海區	五三,六九二	二二,四三三	二〇,一五六	五,三八五	七,九四一	二二,九二二	一
静岡	一六八,九一六	一三四,五三二	一六七,三三三	二四〇,三四九	一七〇,五三七	一七六,三三九	一三
愛知							
三重							
近畿區	六六,〇二二	六六,〇五二	六〇〇,九七一	六八,二五九	六三,七一八	六三〇,二八二	四三
滋賀	三〇,一〇七	二五,二九〇	三三,四八一	二七,六三三	二五,三五〇	二八,三七〇	三
京都	八九,一七	八二,五八六	七六,一三一	六五,一一三	六七,一八六	七六,〇二七	七
大阪	一九三,三六六	二〇〇,五五九	二二二,八八六	二五二,六三七	一七五,二三六	二〇八,九三七	九
兵庫	三五,九五五	一〇五,七〇三	六三,七五五	九二,五四〇	八四,七二九	七六,五三〇	一〇
奈良							
和歌山							
關東區	一四〇,八九〇	一三八,八四四	一五九,八三三	一四〇,六三二	一三八,八二七	一四三,七九七	二二
鳥取	一八九,九〇六	一七二,四四三	二二二,八二七	二二八,三九七	二二一,八八一	二〇四,〇八九	二〇
島根							
中							

沖繩	九州					四國			國				
	鹿兒島	宮崎	大分	熊本	長崎	佐賀	福岡	高知	愛媛	香川	徳島	山形	廣島
100,487	154,677	189,073	363,491	53,777	138,327	233,610	75,100	13,786	233,610	75,100	302,094	122,877	444,572
150,172	139,963	204,954	385,467	466,733	215,697	181,190	74,473	18,190	282,852	74,473	297,133	123,724	488,269
28,959	23,926	24,983	58,335	567,888	158,744	6,067	6,146	6,067	183,488	41,538	207,811	86,024	346,680
171,131	228,775	310,913	532,594	596,694	466,544	22,488	2,033	22,488	240,088	111,492	326,200	115,126	485,091
188,021	231,843	300,977	507,731	556,184	503,336	21,732	2,239	21,732	145,336	40,543	275,016	124,792	247,899
167,954	195,655	249,980	472,334	542,053	276,588	215,075	3,466	16,239	68,699	68,699	279,615	121,503	402,502
13	22	22	29	45	12	25	1	3	7	7	19	9	23

備考 本調査ハ道府縣ノ穀物検査機關ノ報告ニ依ル。

四、自作小作別耕地面積 (昭和六年)

地方名	全國計	北海道	東北區				關東	總數	自作	小作	百分比	
			青森	岩手	宮城	秋田					山形	福島
青森	5,958,829	871,562	1,300,581	1,400,368	1,401,038	1,255,934	5,958,829	3,146,488	2,812,341	52.6%	47.3%	
岩手	1,300,581	351,763	698,848	93,138	66,045	62,815	1,300,581	698,848	602,743	53.0%	47.0%	
宮城	1,400,368	351,763	931,385	66,045	62,815	62,815	1,400,368	931,385	848,813	60.6%	39.4%	
秋田	1,401,038	351,763	660,457	62,815	80,878	74,987	1,401,038	660,457	749,871	47.2%	52.8%	
山形	1,255,934	351,763	656,626	62,815	75,683	75,245	1,255,934	656,626	752,451	52.3%	47.7%	
福島	887,268	351,763	473,896	115,442	75,245	44,382	887,268	473,896	443,821	52.3%	47.7%	
關東	2,603,242	351,763	1,081,242	77,575	63,731	79,419	2,603,242	1,081,242	1,522,000	41.5%	58.5%	
茨城	1,191,675	351,763	637,731	83,665	96,209	50,210	1,191,675	637,731	554,541	53.5%	46.5%	
栃木	1,191,675	351,763	637,731	83,665	96,209	50,210	1,191,675	637,731	554,541	53.5%	46.5%	
群馬	1,191,675	351,763	637,731	83,665	96,209	50,210	1,191,675	637,731	554,541	53.5%	46.5%	
千葉	1,191,675	351,763	637,731	83,665	96,209	50,210	1,191,675	637,731	554,541	53.5%	46.5%	
全國計	59,588,290	8,715,620	28,146,488	2,812,341	2,812,341	2,812,341	59,588,290	28,146,488	31,441,802	47.2%	52.8%	

附錄

九

近京	區海東	區山東	區陸北	區
滋賀	靜岡 愛知 三重 計	山梨 長野 岐阜 計	新潟 富山 石川 福井 計	東京 神奈川 計
都賀	岡 知 重	野 梨 阜	湯 山 川 井	京 川 計
七九,二〇五 六〇,〇七五	一三三,三八二〇 一六三,五一一 一〇四,二三三 四〇〇,一六四	五二,七〇三五 一七〇,八〇三三 一〇二,九一四六 三三六,四二四	四六七,九八四〇 二四一,九二九一 九一,一六五 七二,六五六六 六二,二八一八	五〇,六六九三 六九,八三五五 九四九,〇五六五
四四,〇三七 三六,〇九四	七三,一九四〇 八九,六六八 六一,八九五 三三四,〇一〇	一八,一六五九 五五,二四〇 一〇一,六七九二 二四,七二二七	二二八,一八三九 三三,三五八一 三八,四七八九 四〇,八六五八 一〇五,四八一	二五,四〇〇五 三六,〇二二 四九〇,六九三九
三五,一六六八 二三,九六二九	五九,一八八〇 七三,八七四三 四三,〇三三八 一七六,〇九六一	二七,九九〇八 六九,一二四一 四七,六九〇六 一四四,八〇五五	二四九,八〇〇一 二八,九二三七 三四,一七七七 五〇,二五〇七 一三六,四四八〇	二五,二六八八 三三,一四三三 四五八,三六二六
五五,六〇 六〇,一〇	五五,二九 五四,八二 五六,七一 五五,九九	四六,八九 五九,五三 五三,六六 五五,七一	四八,六六 五三,五六 五二,九六 四四,八五 四三,六〇	五〇,一三 五一,五八 五一,六八
四四,四〇 三九,九〇	四四,七一 四五,一八 四二,二九 四四,〇一	五三,一一 四〇,四七 四六,三四 四四,二九	五二,四〇 五五,一五 四七,〇四 四六,四四 五一,三四	四九,八七 四八,四二 四八,三三

九	區國四	區國中	區畿
佐福 賀岡	德島 香川 愛媛 高知 計	鳥取 島根 岡山 廣島 山口 計	大阪 兵庫 奈良 和歌山 計
七二,三五八 一四三,六八八	五二,六三七〇 五〇,九二九二 九〇,一四七〇 六六,九六一三 二六〇,六七四五	五二,一三九一 八二,九二八六 二二五,七三三九 一一〇,五〇五六 一〇七,四八一五 四七七,七八七	六〇,一七二三 一三一,八〇六三 四五,〇八七 四九,三五九七 四三,八〇七九
七三,一一二 三九,八八四	三二,一八七四 一九,一七四八 五〇,六二七五 四二,二五四九 一四三,三三四六	二二,三九六六 四一,〇七四五 七〇,五〇六〇 六七,八六一五 六四,二八四七 二六五,一三三三	二二,九三六一 六七,〇六三〇 二四,九一四五 二九,四三三二 三三,四七九一
七〇,五二六七 三一,四五七四	二二,三四九六 三一,七五四四 三九,五二九五 二五,七〇六四 一一八,三三九九	二九,七四二五 四一,八五四一 五五,二七九 四二,六四四一 四三,一九六八 二二,六五五四	三六,三三五一 六四,七四三三 二〇,二九四二 一九,九二六五 二〇〇,三三八
五〇,九〇 五五,八九	五九,四四 三七,六五 五六,一五 六一,六一 五〇,六〇	四一,八四 四九,五三 五六,〇八 六一,四一 五九,八一 五五,四六	三九,七八 五〇,八八 五五,一一 五九,三三 五三,六六
四九,一〇 四四,一一	四〇,五六 六二,三五 四三,八五 三八,三九 四五,四〇	五八,一六 五〇,四七 四三,九二 三八,五九 四〇,一九 四四,五四	六〇,三三 四九,一一 四四,八九 四〇,三七 四七,〇四

沖繩	州區			
	鹿兒島	宮崎	大分	熊本
計	八七,二〇五	一八三,一七五	九三,一七五	一五,九九八
繩	五九,九二七	四八,三六四	一一,九〇〇	五,〇二〇
	五〇,七三七	四八,三六四	一一,九〇〇	五,〇二〇
	九一九〇	三三,五六一	七,二七三	三,〇二〇
	八四・六五	五七・三三	六二・〇九	五八・九一
	一五・三五	四二・〇七	三八・九一	四〇・三七

附錄

一一

五、自作小作別農家戸數 (昭和六年)

地方名	全國計	農家		百分	
		總數	自作小作	自作小作	自作小作
北海道	四九,九〇二	一九,二〇九	六四,七七一	三三・八六	三三・六七
青森	一四,〇一六	八五,六七三	二四,八五一	三三,〇九四	二九・〇一
岩手	一五,六三三	一〇六,三〇一	四〇,五二四	四三,九八〇	六七・九九
宮城	一八三,〇五五	一〇一,一五六	二一,五五四	四三,一八九	二二・〇七
秋田	一五七,三四	九二,五四六	一七,五八四	四一,二二六	五八・八三
北東					
青森	一四,〇一六	八五,六七三	二四,八五一	三三,〇九四	二九・〇一
岩手	一五,六三三	一〇六,三〇一	四〇,五二四	四三,九八〇	六七・九九
宮城	一八三,〇五五	一〇一,一五六	二一,五五四	四三,一八九	二二・〇七
秋田	一五七,三四	九二,五四六	一七,五八四	四一,二二六	五八・八三
北海	四九,九〇二	一九,二〇九	六四,七七一	三三・八六	三三・六七
全國計	三,二六〇,三三三	五,六三三,八〇〇	一,七五三,三九九	一,四九五,三三〇	二,二八二,〇九一
總計	一,〇七,一八六	六四八,八六三	一七六,六一九	一四〇,一六一	二五八,〇八三

地方名	全國計	農家		百分	
		總數	自作小作	自作小作	自作小作
關東	二六六,九九三	一八六,五二一	五〇,七〇三	八〇,六三七	六九・八六
栃木	一九四,五九六	一〇七,三三三	三三,二二九	四四,三七七	五五・一五
群馬	二〇〇,六七〇	一一八,〇七八	三三,七八九	五〇,六八七	五八・八四
埼玉	二五五,八四九	一七一,三三六	四三,三二二	七四,二二四	六三・九六
千葉	二四九,一九三	一五九,三六二	四二,四三〇	六三,二九六	六三・九六
東京	一〇八,一八六	五九,七七七	二〇,一四一	三二,九五一	五五・二〇
神奈川	三〇五,五二五	七七,六二六	二二,七四四	三六,七四五	二五・四一
北陸	二五五,〇二二	八八,〇三三	二四,六三九	三三,七五七	三九・四三
新潟	三三三,三七四	二〇五,二五一	四九,八一七	八九,三六四	六二・五七
富山	一四八,一七八	七七,二一〇	一八,六五八	三三,三四七	五二・〇五
石川	一五〇,七三一	八一,七五七	二四,三六九	四二,三四五	五四・四
福井	二二,九九四	七,三三三	二六,五八〇	二六,〇〇七	五八・四六
計	七四,二七七	四三,五四一	一一,四三四	一八,〇六三	五七・七三
山東	二九,八二八	八,九三二	二〇,四三三	三三,六九〇	六九・二
長山	三〇六,九四七	二〇六,〇一七	六七,六二七	八九,七七四	六七・二
野梨					
計	一,〇七,一八六	六四八,八六三	一七六,六一九	一四〇,一六一	二五八,〇八三
全國計	三,二六〇,三三三	五,六三三,八〇〇	一,七五三,三九九	一,四九五,三三〇	二,二八二,〇九一

附錄

一一

區	區東海	區近畿	區中國
岐 計 阜	靜岡 愛知 三重 計	京都 大阪 兵庫 奈良 和歌山 計	鳥取 島根 岡山 廣島 山口
二二七,五九八 六五四,三六三	三三二,九〇三 五三四,一七九 二二五,九九四 一,〇八三,〇七六	一四二,九九八 三三二,七七四 七〇八,八四一 五四七,六五九 一四四,四五六 一五八,八六二 二,〇〇一,五九〇	九一,七九五 一五二,四七七 二六一,七三六 三六〇,〇四二 二三五,八七七
一三九,三五五 四二八,二五四	一六四,〇五五 一九七,六二一 一二二,五四一 四八四,二二七	九〇,二〇三 八〇,三六二 八四,七六二 一八三,六五二 六四,八九七 七九,一五三 五八三,〇一九	五八,八二二 一〇七,一五五 一六一,二三四 一九一,三七六 二二五,一〇五
四三,四三〇 三三一,四九〇	四九六,九三三 六〇,二三四 四五,三九〇 一五五,三七七	三〇,二七三 二七,八二八 一九,三三九 四九,〇四五 二二,一五八 二八,六五九 一七,一九一	一一,六五五 三〇,一九七 四五,九六〇 六七,二二一 四七,二九六
三一,五五四 一〇八,九六九	三四,一四〇 四一,三五四 二二,九四〇 九九,四三四	二二,五二三 一八,三四五 四〇,四八二 五五,八七三 一八,七九七 二〇,一五三 一七,一七三	二二,九一七 二八,六九三 三二,七七五 三七,八六六 二二,五五五
六四,三三一 一八七,七九五	八〇,二二二 九六,〇三三 五三,二二一 三三九,四六六	三八,四〇七 三四,一八九 二四,九五二 七六,七三四 二二,九四二 三〇,三四一 三〇,五六四	二四,二四九 四八,二六五 八二,四八九 八七,三九九 五四,二五四
六一,二二 六五,四四五	五〇,八一 三七,〇〇〇 五四,二二 四七,二	六三,〇八 二四,四四 一一,九六 三三,五三 五六,七〇 四九,八三 二九,三	六四,〇九 七〇,六 六二,六〇 六二,六〇 五三,四三 五三,〇四
三一,一七 三〇,七〇	三〇,一九 三〇,四八 三七,〇四 三三,〇八	三三,五六 三四,六三 二二,八〇 二二,八〇	一九,八一 二八,二八 二八,五二 三〇,四一 三七八〇
二二,六五 二五,四五	二〇,八一 二〇,九二 一九,五四 二〇,五三	二二,八六 二八,九七 二八,九七 二八,九七	三六,九六 二六,七八 二〇,三三 一九,六八
四六,一八	四八,九〇 四八,六〇 四三,四二	四二,三三 三六,八九 三六,八九	四一,三三 四二,六一 三九,八六 四三,三五

沖繩	九州	四國	計
鹿兒島 宮崎 大分 熊本 長崎 佐賀 福岡 計	德島 香川 愛媛 高知 計	福岡 佐賀 長崎 熊本 大分 宮崎 鹿兒島 計	計
一一〇,六三三	一,一〇一,九九	一三三,一〇〇 一四五,四〇一 二二九,〇八九 一五〇,一九四 六五七,八八四	一,一〇一,九九
九一,九六七	六四,六八一	八〇,三九八 八八,一五七 一三〇,八一 八〇,一六八 三七九,五五四	六四,六八一
六〇,〇九七	二〇,一三九	三〇,七四一 一五,二五二 四六,七六〇 二九,八〇二 二二,五五五	二〇,一三九
九四,四五	一四,八〇六	一四,九七二 三五,三四六 三一,九〇二 一五,六一一 九七,八三二	一四,八〇六
三三,四五	二九,六四六	三四,六八五 三七,五五九 五二,一四九 三四,七五五 一五九,一四八	二九,六四六
七六,三四	五八,五一	六〇,三六 六〇,六三 五七,一〇 五三,三八 五七,六九	五八,五一
六五,三五	三三,七	三八,二四 一七,三〇 三五,七五 三七,一八 三三,九	三三,七
一〇,三五	三三,六一	一八,六一 四〇,〇九 二四,三九 一九,四七 二五,七八	三三,六一
二四,四〇	四六,〇一一	四三,一四 四二,四〇 四六,九九 四六,七九 四二,四二	四六,〇一一

地方産米ニ關スル調査(終)

昭和八年三月二十七日印刷
昭和八年三月三十日發行

【定價壹圓貳拾錢】
送料 十二錢

農林省米穀部編纂

發行者 帝國農會

右代表者 增田昇一

印刷者 島村駒太郎

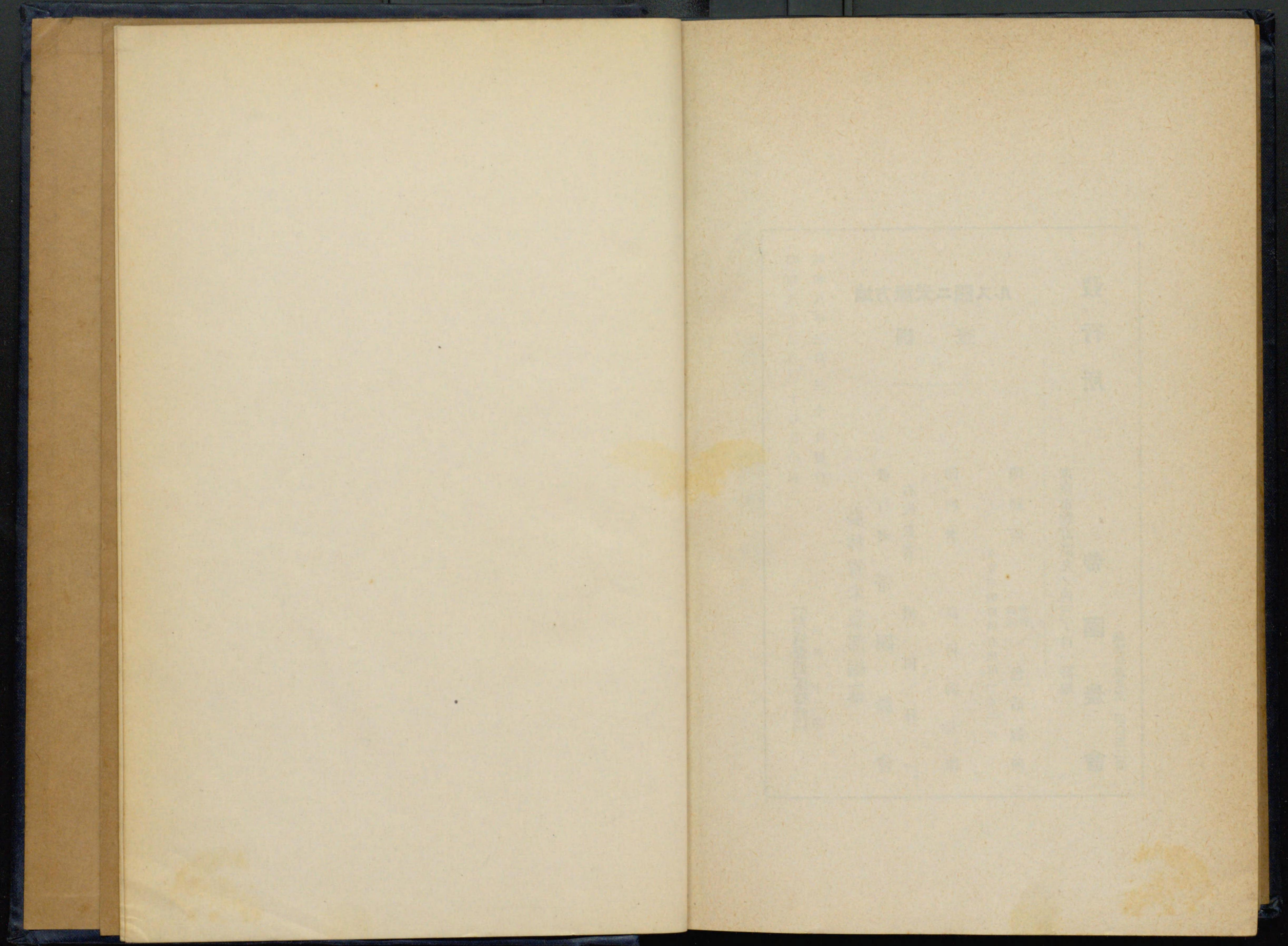
印刷所 東京市麴町區有樂町一ノ三
株式會社 一色活版所

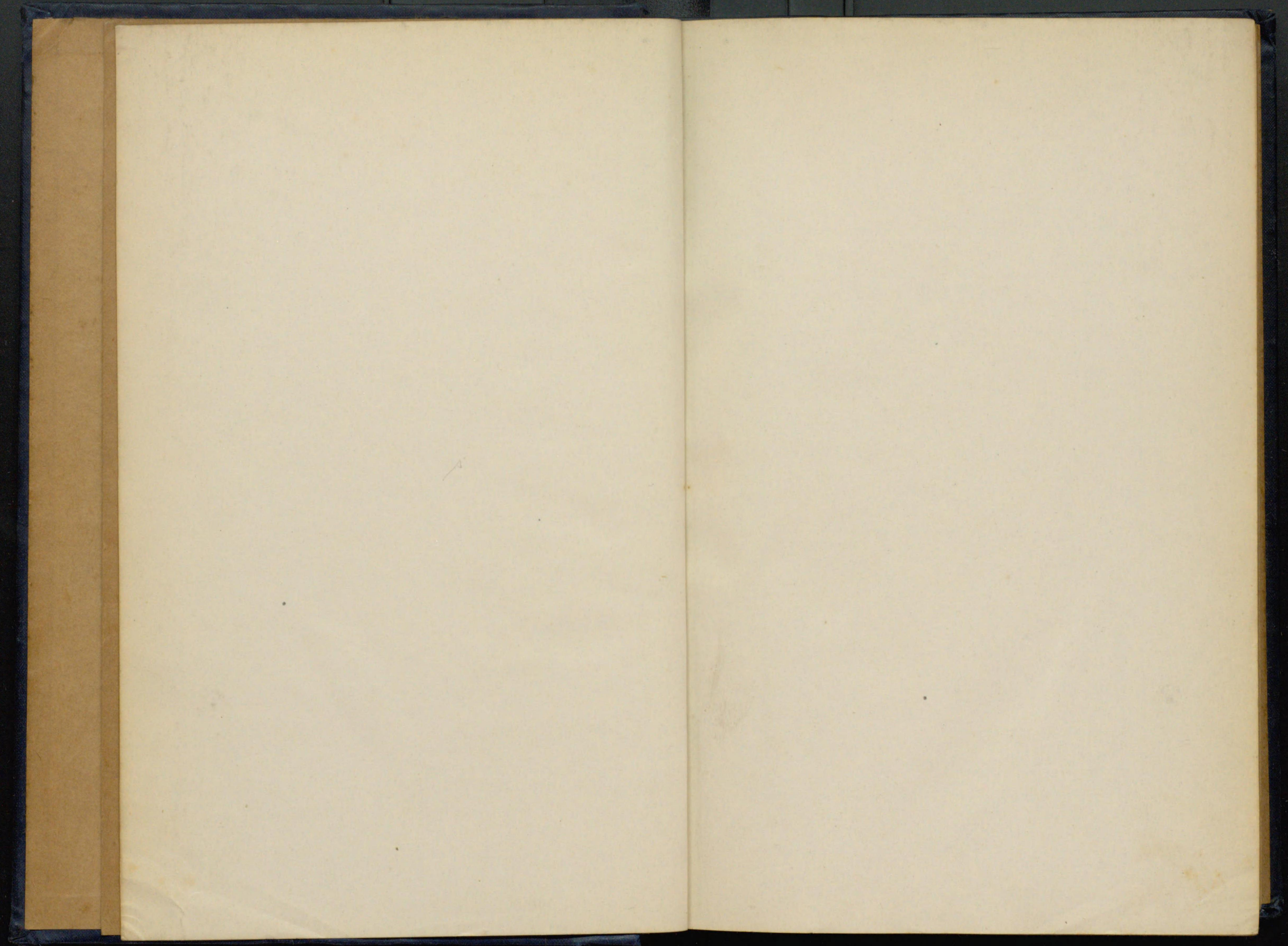
地方産米ニ關スル
調査

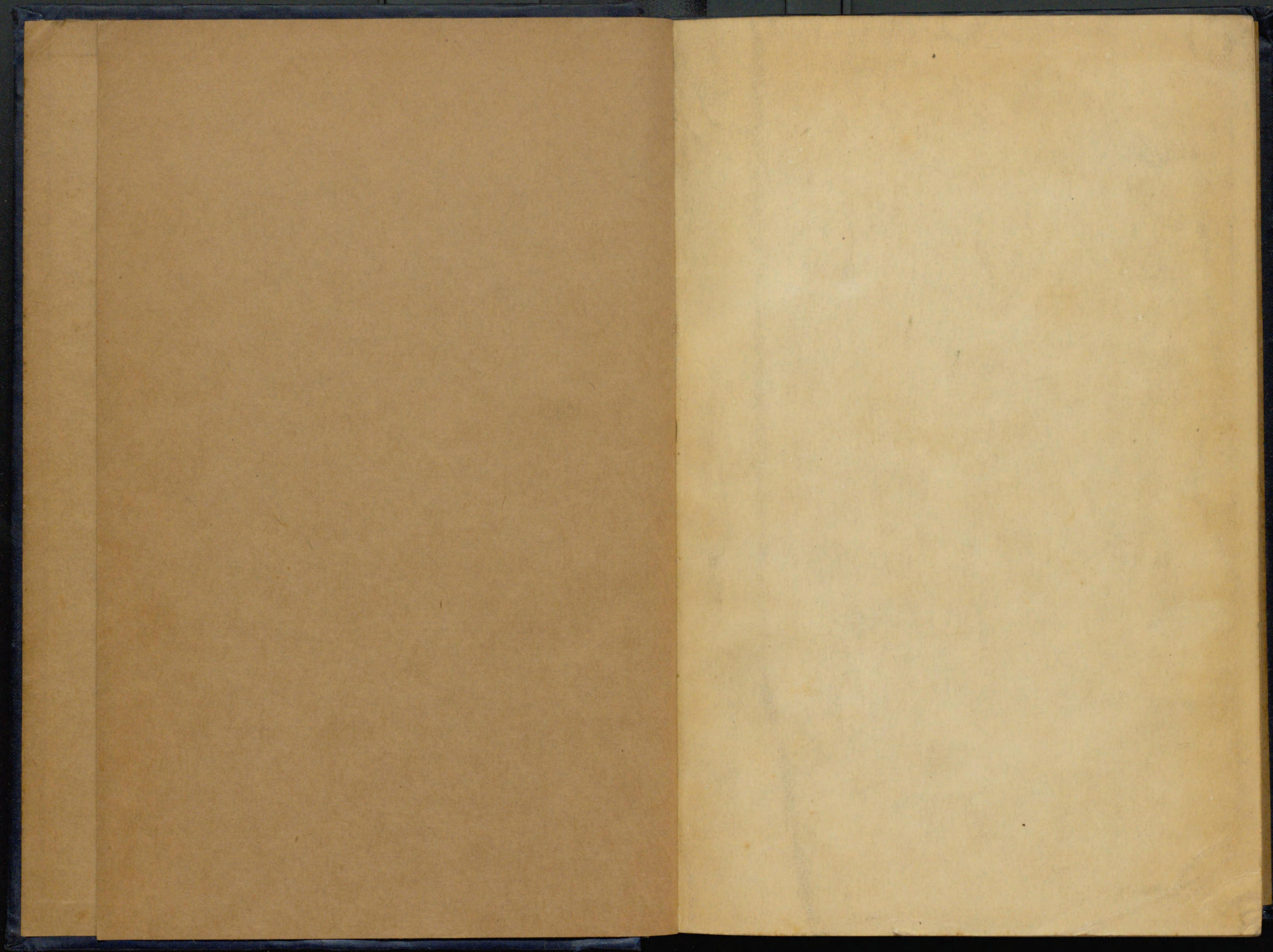
發行所

東京市麴町區丸ノ内三丁目一番地
帝國農會

振替口座東京 四〇五二番







608
270

