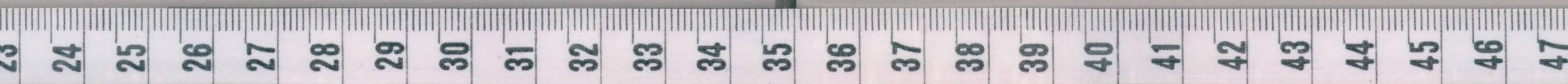
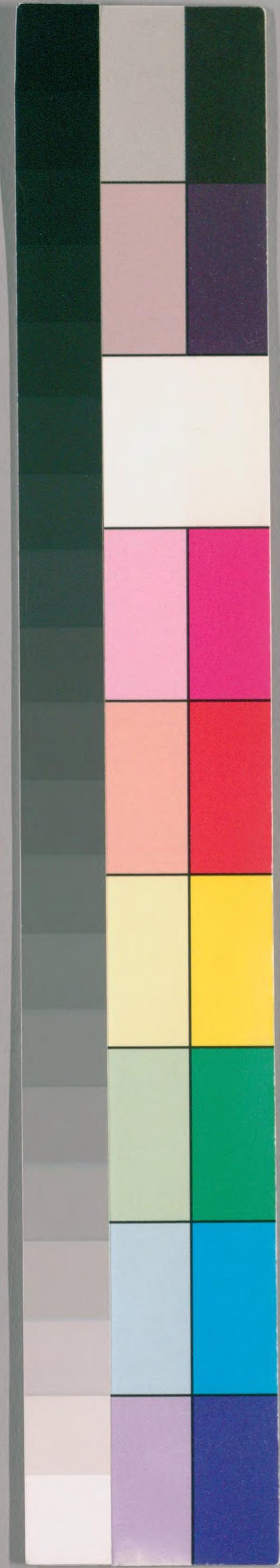


137
50
153

別圖

嘉永五壬子曆日



国立国会図書館 タイトル『古曆』 請求記号 寄別3-6-2-1

ガラス使用

伊勢度會郡山田


瀬川舎人

嘉永五年三月のえね乃天保壬寅元麻日 畢宿 値年 凡三百十四日

大さいねの方 は方ニむくひて万よ
但本をささるる

大さきうんとりの方 うしのとしま
三年ささる

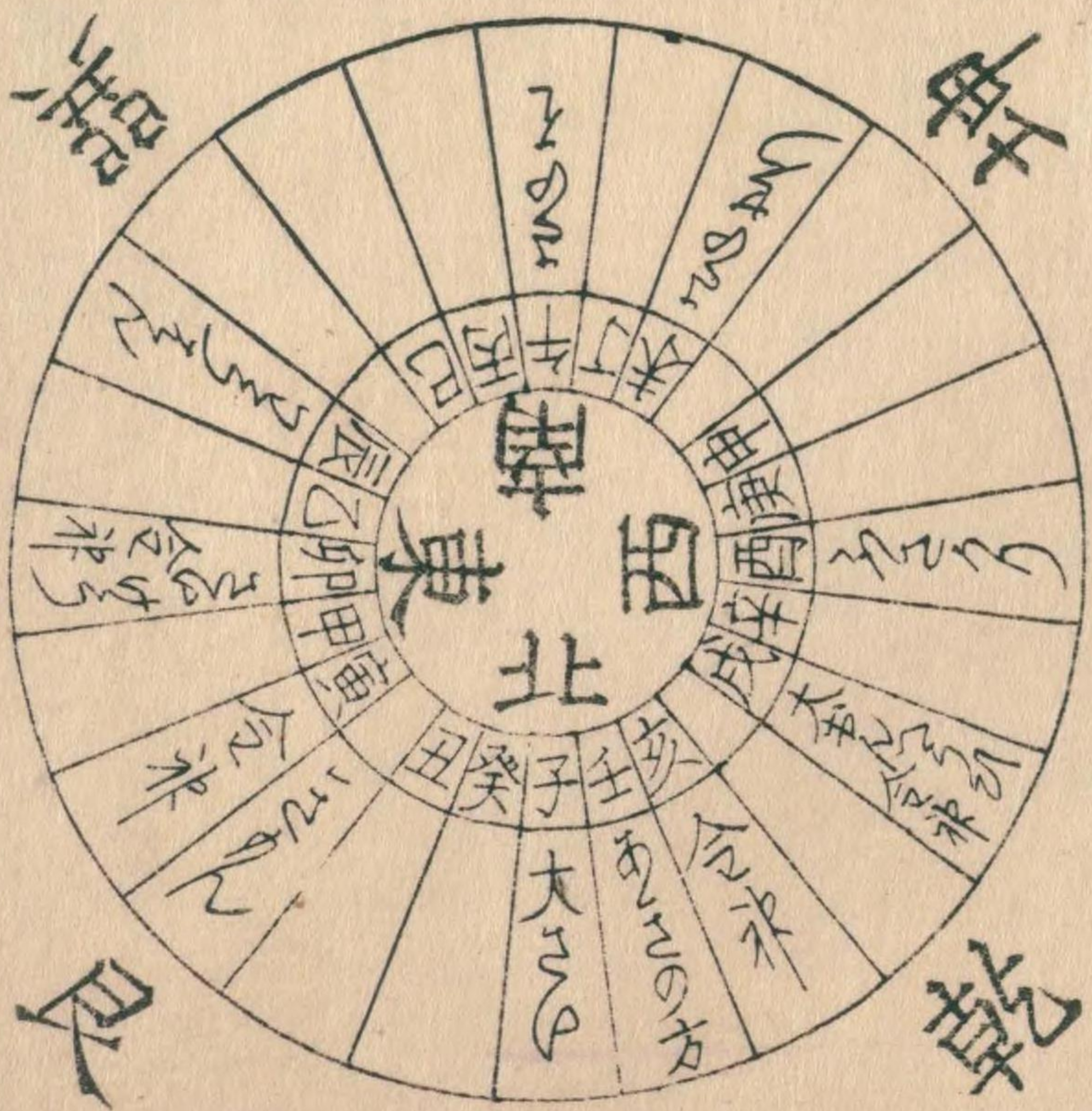
大ねんりぬの方 は方ニむくひて
さんちをせす


こしとくあさの方
いねの留方よ

金神

さひけうの方 むくひて
うまうす

さひをむまの方 むくひて
うまうす



春ハクハ
夏ハクハ

明治
44.11.29
購求

八月小

建己酉

此角宿

尾火より

Handwritten calendar entries for August, including dates and weather notes.

九月大

建庚戌

參宿

箕水より

Handwritten calendar entries for September, including dates and weather notes.

十月小

建辛亥

井宿

牛金より

Handwritten calendar entries for October, including dates and weather notes.



十一月 中朝四時九分の日 癸日 合言多 十刻半 余夜五十八刻余 合言多 十刻半 夜五十三刻

十一月 合言多 十刻半 夜五十四刻 合言多 十刻半 夜五十四刻

十一月 合言多 十刻半 夜五十四刻 合言多 十刻半 夜五十四刻

十一月 合言多 十刻半 夜五十四刻 合言多 十刻半 夜五十四刻

十一月 合言多 十刻半 夜五十四刻 合言多 十刻半 夜五十四刻

十一月 合言多 十刻半 夜五十四刻 合言多 十刻半 夜五十四刻

十一月 合言多 十刻半 夜五十四刻 合言多 十刻半 夜五十四刻

十一月 合言多 十刻半 夜五十四刻 合言多 十刻半 夜五十四刻

日七く九分半余

朝四時七分右の上よりかひを 暮九時五分 甚 八時三分左の上みおそ

十一月大

建 壬子

鬼宿

女土より

月七く六分半

夜五時四分下の方よりかひを 四時八分右の下みおそ

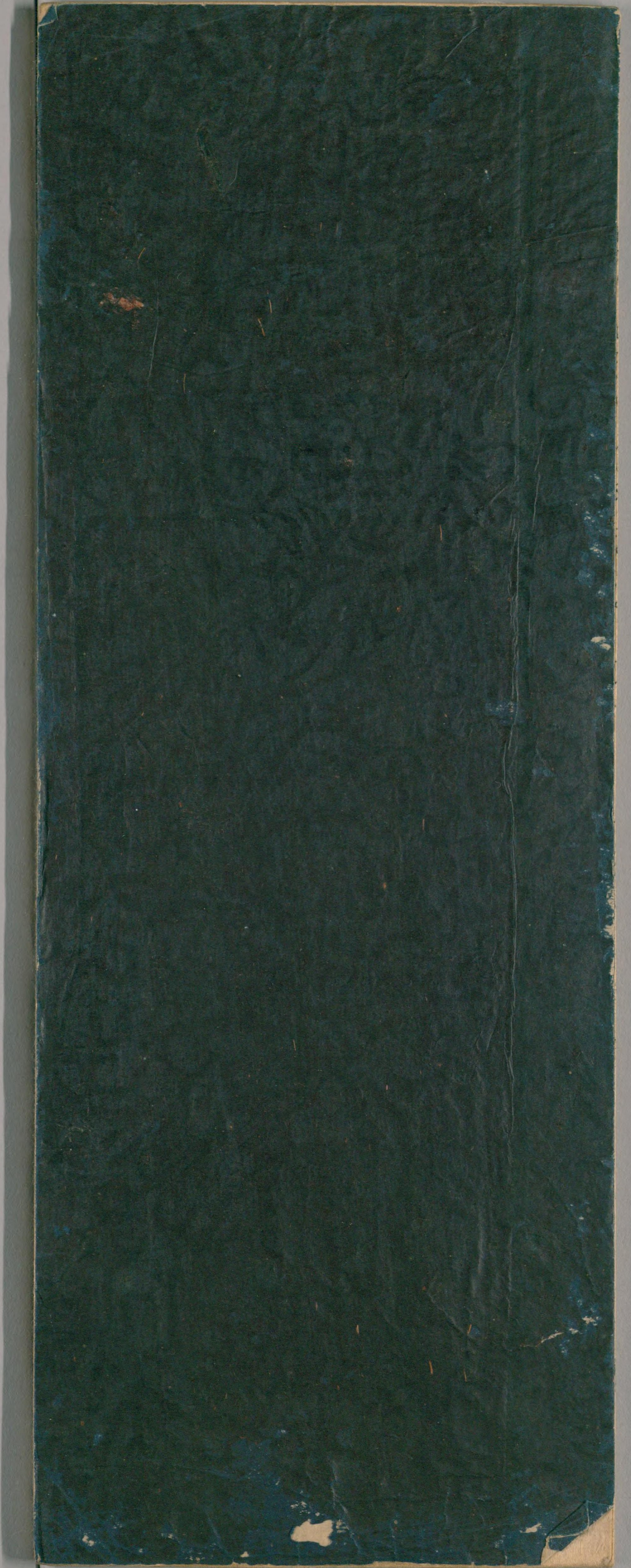
十一月小

建 癸丑

柳宿

危月より





国立国会図書館

タイトル『古暦』 請求記号 寄別3-6-2-1

ガラス使用