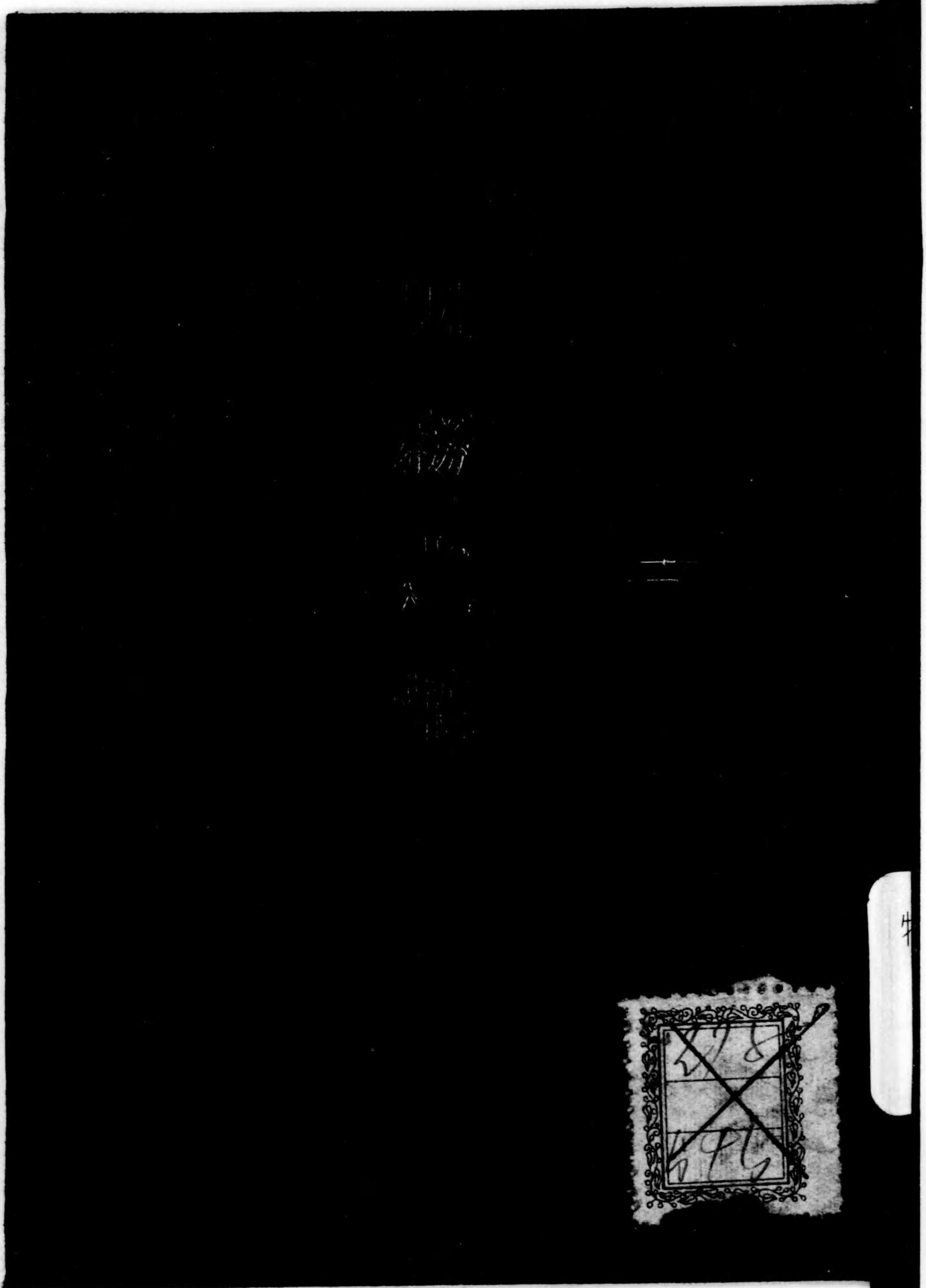
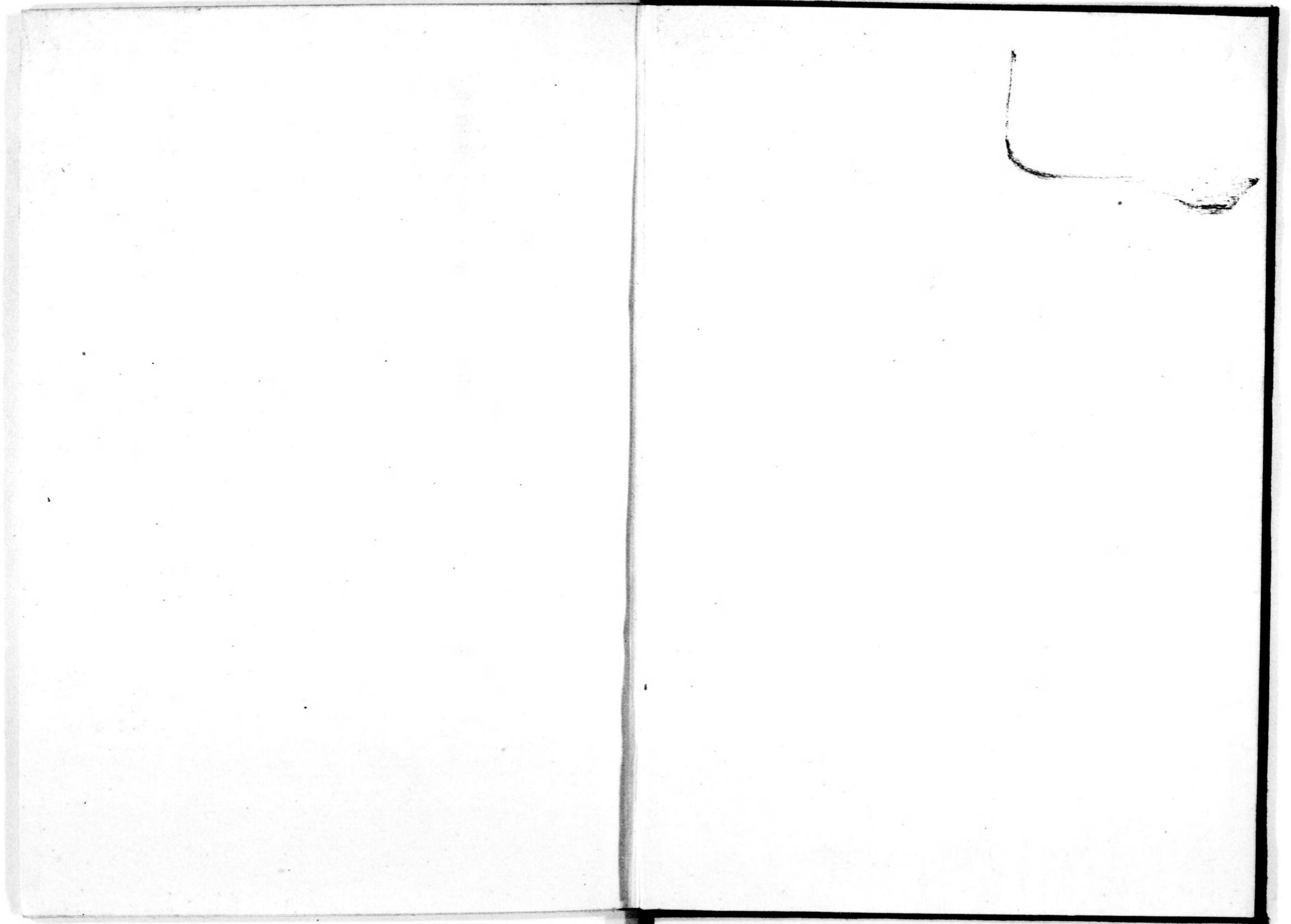


始



財務之槩





持100  
202

序

社會ノ進運ニ伴ヒ財政ニ關スル事務益々繁雜ヲ來シ町村當局者ノ研究ト努力トヲ要スル  
 モノ愈々多キヲ加フ殊ニ自治制度ノ骨子トスル所ハ實ニ財政ニ在リテ而モ其ノ運用宜シ  
 キヲ得ルト否トハ團體ノ發達ニ至大ノ關係ヲ有スルヲ以テ當局者ハ常ニ之ガ運用ニ留意  
 シ其ノ事ヲ處スル周到ニシテ亦最モ正確ナルヲ要ス今此ノ書ヲ見ルニ町村財務ニ必要  
 ナル法令及例規等ヲ抄録シ之ヲ執務ノ順序ニ編纂シタルモノニシテ早川氏多年收入役ニ職  
 中ノ經驗ニ出デタル著作ナルヲ以テ實務者ハ勿論一般人民ノ參考トシテ裨益  
 ガ故ニ其ノ局ニ在ル者ニシテ之ヲ參考セバ執務ノ周到ヲ期シ財政ノ運用ニ資  
 鮮少ナラザルヲ信ス

大正四年十一月十日

茨城縣猿島郡長 小泉 正三



緒言

本書ハ稅務之要ト稱シ目次ノ示スガ如ク章款ヲ分チ諸法規ノ定ムル處ニ從ヒ實驗ニ徴シ  
事務ノ性質上實務ニ適切緊要ナル事項ヲ網羅シ便宜之ヲ分類蒐載シテ當路者ノ參考ニ供  
スト雖モ猶ホ關係本文ト相連繫シ前後相通續シテ遺漏ナキナ期セラレタシ

大正四年十一月十日

茨城縣猿島郡

古河町收入役 早川 音秀

徵收目次

地租.....一

課率  
地租納額報告  
附加稅  
算出ノ一例  
土地臺帳圖面名寄帳加除  
地目變換分割、合併、開墾

國稅營業稅.....六  
附加稅

所得稅.....七  
附加稅

賣藥營業稅.....八  
課率  
附加稅

徵收目次

徵收目次

二

戶數割 ..... 10

附加稅

縣稅營業稅 ..... 10

附加稅

商業稅雜種稅臺帳照較

縣稅雜種稅 (月日稅共) ..... 13

附加稅

貸座敷娼妓賦金 ..... 15

賦金率

徵收ノ部雜件

地租及戶數、營業諸報告

町村稅收入狀況報告

滯納報告 同上處分

店鋪臨檢

滯納金其他徵收屬託

會計目次

收入ノ部 ..... 23

國、縣、町村稅及課稅外收入金並ニ一時取扱金

國縣稅整理及送納

町村稅整理

縣費補助請求手續

土木費、教育費、衛生費

國、縣稅金徵收交付金ニ關スル件

支出ノ部 ..... 33

町村費 支出

繰換 拂

行旅病人死亡人及徵兵旅費

取扱方 參照事項

支拂命令ニ依ル支出

支拂後ノ整理

事務檢閲及郡長ヘノ報告

會計目次

三

### 附表目次

年中業務表……………一

國稅營業稅定率表……………三

所得稅定率表……………五

縣稅及町村稅課率表……………六

納稅一覽表……………七

支拂注意事項表……………九

小學校教員給料表……………一一

同上旅費額表……………一二

### 附錄目次

豫算編成……………一

決算……………二

町村債、借入、償還……………三

財產……………六

執務時間……………六

保管書類……………六

印紙稅率……………一〇

電報料……………一一

郵便料及手數料……………一二

小包郵便料……………一三

郵便及電報爲換振替貯金料……………一三

地租名寄 ..... 一四

國稅營業稅標準額表 ..... 一五

所得金額申告額表 ..... 一五

附言

此ノ案ハ大正四年十一月現在諸法規ニ依ルヲ以テ爾後加除訂正ヲ望ム

# 第一章 稅務

## 第一款 徵收

### ◎地租

第一條 地租ハ左ニ掲クル土地ノ地價金ニ依リ當該課率ヲ以テ之ヲ徵收ス町村長ハ名寄帳ノ集計其月々ノ現在額ヲ所轄稅務署長地租割ニアリテハ郡長ニ報告シ各收入命令ヲ得テ徵收臺帳ヲ作製シ納期ヲ定メ各納期十五日以前ニ納稅告知書地租割同附加稅ハ徵稅傳令書ヲ納稅者へ發布スルモノトス

參照 地租條例第一條、徵收法、同施行規則、同細則附表第一四、

宅地	百分ノ二箇半
田	百分ノ四箇五
畑地	百分ノ四箇五
其他ノ土地	百分ノ五箇半

地租條例

徵收地租



徵收地租

各種徵收基本現在額報告左ニ

宅地 十二、六月一日 田 十一、一、二、四月一日 畑其他八、十月一日各現在額  
様式

第	何年度	何何地租價額	地租納額(異動)	報告書
科	目	一期	分	反
別	地	價	地	租
納	額	納	納	人員
摘	要			
右	及	報告	候	也
年	月	日		
稅	務	署	長	
何町村長何某團				

地租

地租割及同附加稅ニアリテハ附表第四ノ課率ヲ以テ算出シ徵收スル  
モノトス

參照 三十九年大藏省告示第七九七號  
賦課規則、徵收細則、課目課額、賦課取扱手續

地租附加稅 算出ノ一例 四十一年三月  
法律第三十八號

宅地租金十八錢其他ノ地租金二十七錢町村稅課率 宅地九錢ノ例宅地租金十  
其他金二十一錢

八錢年課率金九錢ヲ乘スレハ壹錢六厘ヲ得ル其他ノ地租金二十七錢ニ同上課率金  
二十一錢ヲ乘シ得タル五錢六厘トナ合セ七錢貳厘トナコノ貳厘ヲ切捨テ二分ス  
レハ參錢五厘トナル故ニ第一期ニ四錢第二期ニ參錢ヲ徵收スルモノトス  
但年稅額一錢ニ滿タサルモノハ五厘トシテ徵收ス

◎土地臺帳、圖面、名寄帳ノ加除

所轄稅務署ヨリノ異動通知ニ基キ加除シ同時ニ集計簿ヲ訂正スルモ  
ノトス

地目變屆換

町村大字何々

年 月 日

所有者 何

某 印

稅務署長

殿

何町村大字何々

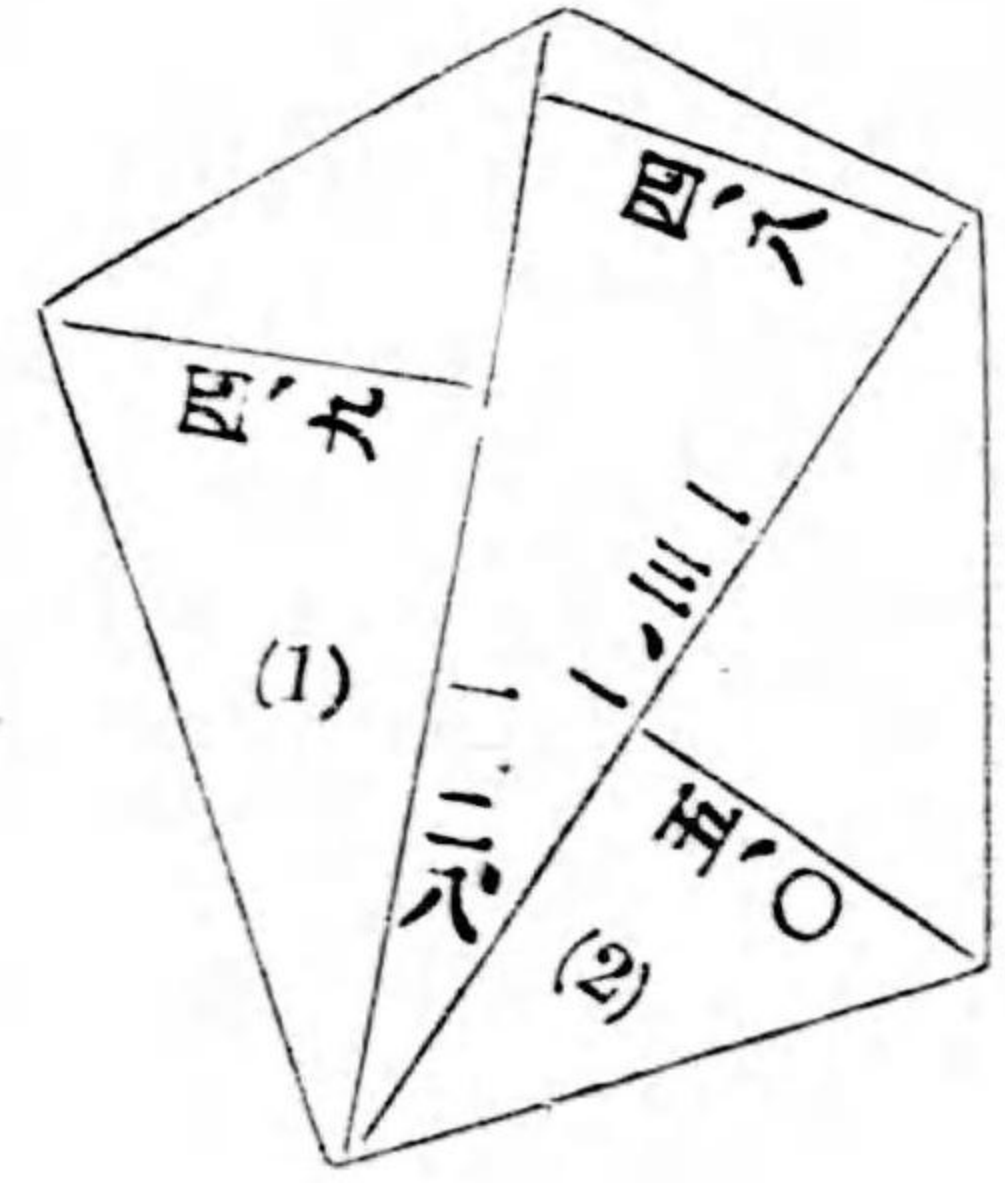
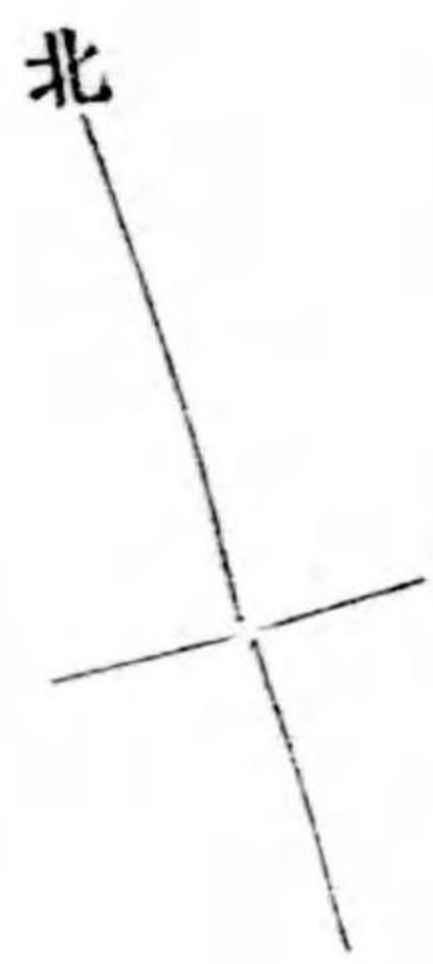
字	地	區	地	反	地	比	等	摘
番	別	目	別	價	準	金	要	
同	五	元	畑	三〇一	一〇,〇〇〇			
同	現	地	田	三〇四	六,三三〇	一〇	二等甲	二步
								丈量增

徵收地租

徵收地租

土地測量圖

- 何町村大字何々字何々番  
 一 畑反別三畝二歩  
 一 田反別三畝四歩



(1) 一二四、一六  
 (2) 六五、五〇  
 計 一八九、六六  
 二除 九四、八三

土地分割届

年 月 日

稅務署長

何町村大字何々

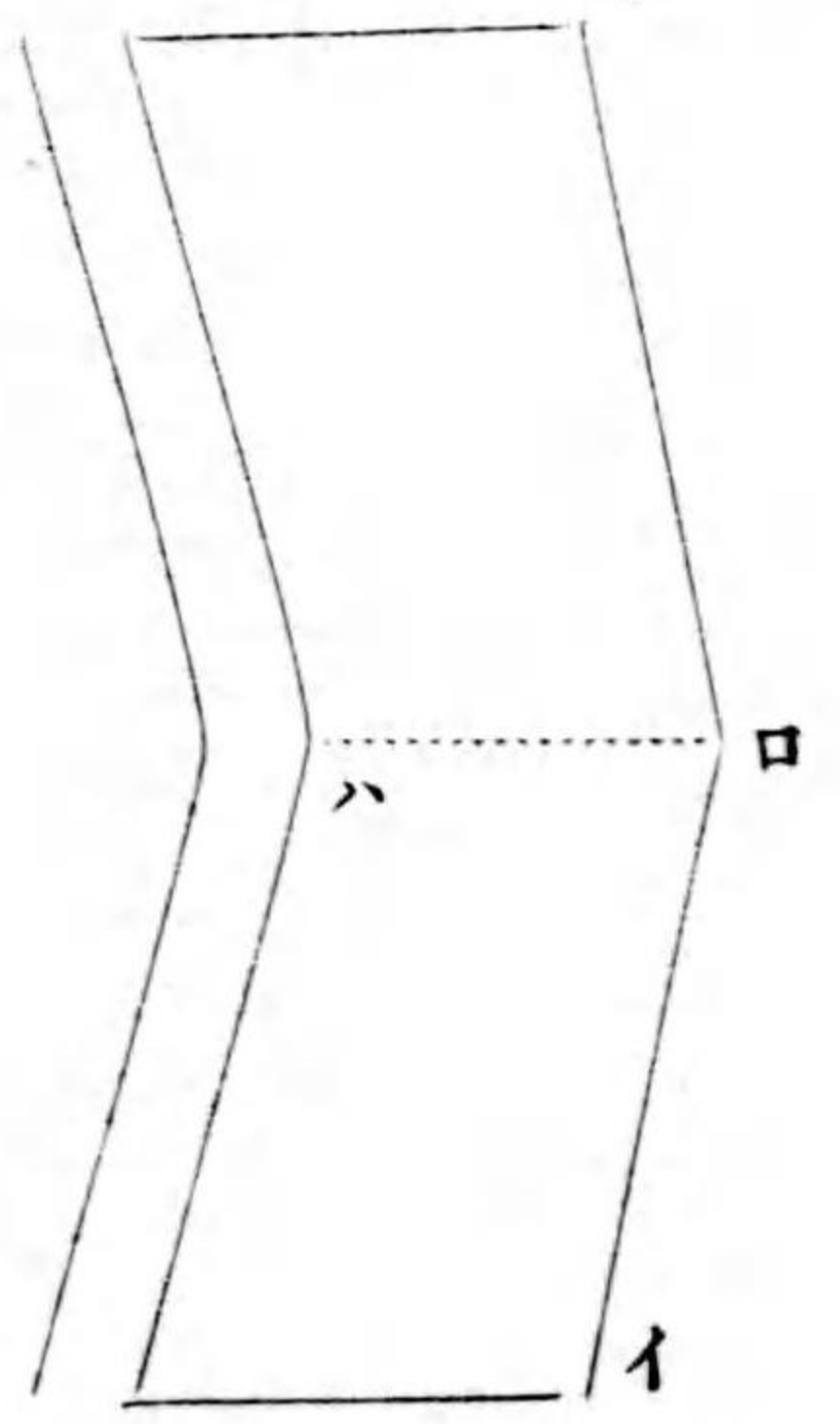
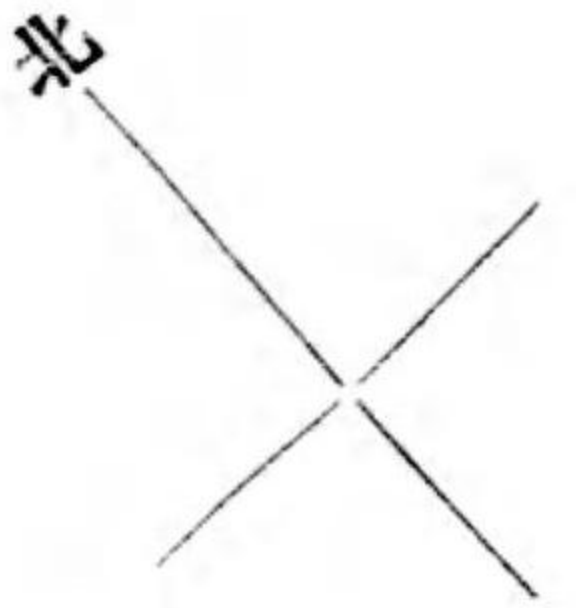
殿

何町村大字何々  
 所有者 何 某 印

同	地字	番	地	目	反	別	地	價	摘	要
一	田							1,000		
								3,000		

圖面

何町村大字何々字何々番



イヨリロマテ七間  
 ハヨリニマテ六間

土地合併届

年 月 日

稅務署長

徵收地租

殿

何町村大字何々  
 所有者 何 某 印

徵收地租

何町村大字何々

地字	番地	目反	別地	價	摘要
何々	八	田		五二五	
同	一五	田		四一五	
同	八	田		一〇〇〇	合併地

開墾届

年月日

何町村大字何々

稅務署長

殿

所有者 何 某 印

何町村大字何々

地字	番地	目反	別地	價	着手年月日	摘要
何	一五	山林		二五〇	大正三年何月何日	畑開墾

◎國稅營業稅

第二條 國稅營業稅ハ附表第二ニ該當スル營業者ヨリ六、十一月ノ再度ニ之ヲ徵收ス其資格ヲ有シ納稅ノ義務アルモノハ毎年一月中ニ業名及課稅標準額ヲ(新タニ開業廢業ノ者ハ其時々)届出政府ノ算定ヲ受ケ町村長ハ前後兩期ニ區分シタル各自納額通知收入命令ヲ得テ徵收臺帳ヲ作製シ納期ヲ定メ納期十五日以前ニ納稅告知者ヲ縣及町村附加稅ニアリテハ徵稅傳令書ヲ各納稅者ニ發布スルモノトス

參照 國稅營業稅法

同徵收法第一、十三、十七、十九條 同施行規則、同細則三十九年大藏省告示第七九七號  
縣及町村附加稅ニアリテ附表第四ノ課率ヲ以テ算出スルモノトス

◎所得稅

第三條 所得稅ハ附表第三ニ該當スル年收入アル者ヨリ九、十一月ノ四期ニ之ヲ徵收ス其資格ヲ有シ納稅ノ義務アル者ハ毎年四月中ニ其種類及收入金額ヲ申告シ政府ノ算定ヲ受ケ町村長ハ各期ニ區分

徵收 國稅營業稅

徵收 國稅營業稅

シタル各自納税額通知及收入命令ヲ得テ徵收臺帳ヲ作製シ納期ヲ定メ納期十五日以前ニ納税告知書ヲ縣及(附加税ハ十月年一回)町村附加税ニアリテハ徵稅傳令書ヲ各納税者ニ發布スルモノトス

所得税法

參照

徵收法、同施行規則、同細則

三十九年大藏省告示第七九七號

縣及町村附加税ニアリテハ附表第四ノ課率ヲ以テ算出スルモノトス

◎賣藥營業稅

第四條

賣藥營業稅ハ藥劑一方毎ニ一年間製造高左記定價總額ニ應シ七月ノ再度ニ別チ徵收ス當業者ハ毎年一月十五日迄ニ課稅標準額ヲ所轄收稅官廳ニ申告シ町村長ハ各自納額通知及收入命令ヲ得テ徵收臺帳ヲ作製シ納期ヲ定メ各納期十五日以前ニ納税者へ納稅告知書ヲ發スルモノトス

參照

賣藥税法第一條ノ二、四、五條

徵收法、同施行規則、同細則

一年間製造定價總額	未滿金	同上(十萬圓以上金百二圓)
三百圓	三圓	
五百圓	五圓	
千圓	七圓	
二千圓	九圓	
三千圓	十二圓	
五千圓	十七圓	
一萬圓	二十二圓	
二萬圓	三十二圓	
三萬圓	四十二圓	
五萬圓	五十七圓	
七萬圓	七十二圓	
十萬圓	八十七圓	

(一) 附加縣稅ハ二月末日限り郡長ノ調定ニ基キ徵收臺帳ヲ作製シ徵稅傳令書ヲ發シ年一回ニ徵收ス

(二) 附加町村稅ハ本稅ニ基キ一、七月ノ兩度ニ徵收ス  
參照 四十四年法律第四十二號及  
附表ノ第四ノ課率表

徵收 賣藥營業稅

◎戶數割

第五條 戶數割ハ毎年十月一日現在町村ノ總戶數ヲ郡長ニ報告シ郡長ハ附表第四ニ示ス一戶平均額ヲ基準トシ徵收額ヲ測定ス町村長ハ其額ニ基キ縣稅賦課規則第六十五條及町村規定ニ依リ各自負擔額ヲ調査立案シ納期一ヶ月以前ニ町村會ノ決議ヲ經テ徵收臺帳ヲ作製シ納期ヲ定メ納期十五日以前ニ徵稅傳令書ヲ發布ス同上附加稅ニアリテハ町村ノ經財ヲ顧ミ本稅ニ對シ何倍何分ト(豫算編成町村會ノ決議セシ)所要額ヲ二回或ハ四回ニ分チ之ヲ徵收スルモノトス

參照

戶數割同上附加稅ニハ課率ニ一定ノ制限ナキヲ以テ縣及町村各個ニ賦課率ヲ定メ賦課スルモノトス

三十六年三月廿五日議發第四十二號

戶數割賦課等級ニ關スルノ件

茨城縣縣稅賦調規則 同徵收細則 同課目課額賦課取級手續町村賦課規程

◎縣稅營業稅

第六條 縣稅營業稅ハ十月一日現在、商工業ヲ營ム者ニシテ國稅營

業者ニアラサル者ヨリ

物品販賣業ハ賣上金年豫算額 千圓以上 二圓七十五錢  
五百圓以下 一圓

金錢貸付業 一六圓 物品貸付業 一四圓 運送業 一三圓  
三等年額金 四圓 三等年額金 三圓 二等年額金 二圓

請負業 一五圓 席貸業 一七圓五十錢 旅人宿 一四圓  
三等年額金 三圓五十錢 二等年額金 六圓 三等年額金 四圓

下宿屋 一三圓 兩換屋 一五圓 木賃宿 一圓 牛馬宿 一圓 牛馬業 三圓  
二等年額金 二圓 年稅 五圓 年稅 一圓 年稅 一圓 年稅 一圓

周旋業 一三圓 代理業 一三圓 問屋業 一三圓 仲立業 一三圓  
二等年額金 二圓 二等年額金 二圓 二等年額金 二圓 二等年額金 二圓

徵收 縣稅營業稅

徵收 縣稅營業稅

一一一

染物屋	一	五圓	洗濯屋(張屋)	一	五圓	印刷業	一	四圓
二	三圓	二	二	三圓	二	二	三圓	二圓
三	二圓	一	三	二圓	一	三	二圓	一圓
四	一圓	一	四	一圓	一	四	一圓	一圓
寫真業	一	五圓						
二	四圓							
三	三圓							

諸職工ハ各等差ニ從ヒ第一等年額金八十錢 弟子五十錢ノ課率ヲ以テ商工業ハ五月物品販賣業ハ六月ノ二期ニ別チ新規開業者ハ其時々賦課スルモノトス 町村長ハ各期毎ニ郡長ノ調定ヲ得テ徵收臺帳ヲ作製シ納期ヲ定メ納期十五日以前ニ徵稅傳令書ヲ發布ス同上附加稅ニアリテハ附表第四ノ課率ヲ以テ賦課シ臺帳令書ハ本稅ト併記シ徵收スルモノトス

但商業稅ハ每納期郡長ノ調定ニ基キ縣稅賦課規則第十三條ニ依リ納稅者各等級人員ニ割當テ町村會ニ附議スルモノトス  
茨城縣縣稅賦課規則、同徵收細則、賦課取扱手續  
參照 同上課目課額 每年縣令ニテ二月頃發布セララル  
町村賦課規程

◎臺帳ノ照較

商業稅、雜種稅臺帳ハ每年四月兩度ニ郡衙ノ分ト照較シ正確ナ期スルモノトス

◎縣稅雜種稅

第七條

縣稅雜種稅ハ四月一日現在料理屋三等雇人三人 一人使用年稅六圓 一人年稅四圓 ナキモノ年稅三圓

飲食店	一	六圓	湯屋	一	四圓	理髮業	一	四圓
二	五圓	二	二	三圓	二	三圓	二	三圓
三	四圓	一	三	二圓	一	二圓	一	二圓
四	三圓	一	四	一圓	一	一圓	一	一圓
五	二圓	一	五	一圓	一	一圓	一	一圓
六	一圓	一	六	一圓	一	一圓	一	一圓
人寄席	一	五圓	船	一	五圓	荷馬車	一	五圓
二	四圓	一	二	四圓	二	四圓	二	四圓
三	三圓	一	三	三圓	三	三圓	三	三圓
四	二圓	一	四	二圓	四	二圓	四	二圓
五	一圓	一	五	一圓	五	一圓	五	一圓
乘馬	一	二圓	屠畜	一	二圓	漁業	一	二圓
二	一圓	一	二	一圓	二	一圓	二	一圓
三	一圓	一	三	一圓	三	一圓	三	一圓
四	一圓	一	四	一圓	四	一圓	四	一圓
五	一圓	一	五	一圓	五	一圓	五	一圓
六	一圓	一	六	一圓	六	一圓	六	一圓
七	一圓	一	七	一圓	七	一圓	七	一圓
八	一圓	一	八	一圓	八	一圓	八	一圓
九	一圓	一	九	一圓	九	一圓	九	一圓
十	一圓	一	十	一圓	十	一圓	十	一圓
自轉車	一	五圓	貸家	一	五圓	代書業	一	五圓
二	四圓	一	二	四圓	二	四圓	二	四圓
三	三圓	一	三	三圓	三	三圓	三	三圓
四	二圓	一	四	二圓	四	二圓	四	二圓
五	一圓	一	五	一圓	五	一圓	五	一圓
畜犬	一	五圓	會社建物	一	五圓			
二	四圓	一	二	四圓				
三	三圓	一	三	三圓				
四	二圓	一	四	二圓				
五	一圓	一	五	一圓				

徵收 縣稅雜種稅

一三

賦課スルモノトス町村長ハ各期毎ニ郡長ノ調定ヲ得テ徵收臺帳ヲ作製シ納期ヲ定メ納期十五日以前ニ徵稅傳令書ヲ發布ス同上附加稅ニアリテハ附表第四ノ課率ヲ以テ賦課シ臺帳令書ハ本稅ト併記シ徵收スルモノトス

◎月税及日税

第八條 月税ハ遊藝師匠各五種 遊藝稼人各七十五種 相撲行司共五十錢 俳優一圓二十錢  
 二等一圓二十錢 幫間二圓 藝妓酌婦置屋稅一等月税藝妓一人三圓五十錢 小藝妓一人一圓七十五錢 酌婦五人十錢  
 三等七十五錢 日税ハ市場常設一圓 臨時二圓 演劇木戶錢二十倍 興行定席木戶錢十倍 臨時木戶錢二十倍 遊技場常設月税一圓 臨時二圓 遊覽所常設月税一圓 臨時木戶錢三十倍 等ヲ營ム者ヨリ概ネ本率ヲ以テ賦課セルモノトス町村長ハ毎月郡長ノ調定ヲ得テ新規開業者ハ其時々會計年度ニ徵收臺帳ヲ作製シ爾後異動ヲ加除シ納期ヲ定メ徵稅傳令書ヲ納期十五日以前ニ發布ス同上附加稅ニアリテハ附表第四ノ課率ヲ

以テ賦課シ臺帳令書ハ本稅ト併記シ徵收スルモノトス

◎貸座敷賦金

第九條 貸座敷娼妓賦金ハ毎月左ノ金額ヲ郡長ノ調定ヲ得テ徵收スルモノトス

但賦金ニハ附加稅ヲ課スコトヲ得ズ又々交付金ノ下附ヲモナキモノトス  
 賦金 貸座敷 樓主ノ負擔 娼妓一人ニ付 金 八圓  
 娼妓 本人負擔 金 二十錢  
 娼妓 本人負擔 金 二圓

◎貸座敷賦金規則

參照 四十三年四月二十二日 娼妓逃亡中ハ樓主ノ負擔ニ係ル

猿島郡稅第二〇八號 (二十錢ハ課セザル方穩當トノ回答)

國稅納期末日日曜日又ハ祭日ニ當ルトキ納稅告知書ヘ期日記載方ノ件

(三十年七月十日甲第四五五號廣島稅務管理局長上申)

國稅納期ノ末日曜日又ハ大祭日ニ當ルモ該期日ハ法律上指定ノ期日ナルヲ以テ納稅告知書ハ當日ヲ記入スヘキモノノ如ト雖モ既ニ當日ハ休日ナルヲ以テ納入金庫ニ納入セントスルモ能サル義ニ付寧ロ一日繰上ケ其前日ヲ以テ納稅告知書ヲ發布シ可然哉將々法文上

徵收賦金

徴収報告

一六

明文ナキモ當然其翌日ヲ以テ納期末日トシ可然哉指令(三十年七月十四日第一)法律規定ノ納期日ヲ納稅告知書ニ記載スベシ

◎地租戸數報告

第	大正	年	號	郡	長	宛	日	町村長	何	某	團
何年何月一日現在地租戸數報告											
地		租		額		計		戸		數	
宅地	地租	其他ノ土地	地租								

備考 賦課スルコトヲ得サルモノアルトキハ附記スルモノトス

◎營業人異動報告

第	大正何年	月	日	町村長	何	某	團
---	------	---	---	-----	---	---	---

郡長 營業人異動報告

届出月日	稅	目	課稅標準	事由	稅額	氏名

四四ノ九勅令第二四二號

參照 町村稅徵收ニ關シテハ國稅徵收法第一、三、八條ノ規定ヲ準用ス

◎町村稅收入狀況報告

大正二年六月十二日郡訓令甲第四號(四月、八月、十二月十日迄ニ左式ニ依ル)

年度	町村稅	收入狀況	何年	自	至	月	月	
町村名	調定額	納期日	收入額	納期後	收入額	欠損額	未收入額	備考
計								

備考 第二期以降ハ總テ累計額ヲ掲ケルモノトス

徴収報告

一七



◎滯納報告

國稅徵收法施行細則第五條 (稅務署長宛)

年 月 日

町村長 氏

名 印

稅務署長 宛  
何年度第何期何々滯納報告書

租 (稅) 額	事 由	住 所	氏 名
計			

縣稅徵收細則第十二條

年 月 日

郡 長 宛

町村長 氏

名 印

自號 至號	督促狀 番號	稅目納期別稅額	督促 手數料	延滯金	滯納處收入 分費月日	顛末	滯納者住所 氏名
發布指定期限 月 日							
計							

會計規定第七條ニ依リ收入役ヨリ滯納ヲ町村長ニ報告スルニハ縣稅ノ式ニ依リ報告ヲ  
ルモノトス

◎滯納處分

町村稅各納期內ニ納入セザル者アルトキハ收入役ヨリ町村長ニ報告  
ス該滯納者ニ對シテハ期日ヲ定メ督促狀(町村規定ノ手)ヲ發シ猶其期  
日ニ納入セザル者ハ國稅徵收法ニ準據シ財產ヲ差押ヘ其旨揭示シ十  
日ヲ過グルモ其期日ニ納入セザル者ハ差押物件ヲ公賣シテ之ヲ徵收  
シ殘餘ヲ生ザシトキハ本人ヘ還付ス

但シ出張シ執務スルトキハ日ノ出ヨリ日没迄ノ間トス

參照 國徵第十條細則第六條 制第一〇七條 法律 四十年(徵收)  
三四號(屬託)

國徵施細則第六條ノ一ノ様式

督 促	稅 第 號	第 何 期
大正 年度 町村稅		稅
一金		滯納稅金
一金		督促手數料

納期限ノ翌日ヨリ一日ニ付稅金額ノ

徵收 滯納處分

徴収 滞納處分

二〇

令 一金 萬分ノ四ノ割合ニ依ル金額 延滞金  
 右金額此令狀ヲ受ケタル日ヨリ三日以内ニ當役場ヘ納付スベシ若シ其期限ヲ  
 過クルトキ直ニ國稅徵收法ニ據リ處分ヲ爲スベシ  
 年 月 日 町村長 何 某 印

備考 延滞金ハ一稅額金五圓以上ノモノヨリ之ヲ徵收ス  
 國徵第十條ノ様式ノ一

差押調書

一何々	右住所番地何某何稅附加稅何年度第何期分金何圓何十錢滞納ニ付キ何年月日本人 居住家へ出張何某立會ヲ以テ取調ヲ執行シ前期財産ヲ差押フルモノナリ
大正 年 月 日	何町村書記 何 某 印
大正 何年 月 日	何某方ニ於テ此調書ヲ作ル
住所	立會人 何 某 印
前記物件保管御申付相成正ニ保管仕候也	右保管人 何 某 印
町村長 氏 名 殿	

同上様式ノ一

町村稅滞納ニ付本物件ノ差押ヲ執行ス若シ之ヲ  
 擅ニ處分スルトキハ相當刑罰ニ處セラレベシ  
 町村長代理書記 何 某 印

◎店 舗 臨 檢

町村稅課稅上店舗ニ付キ調査ヲ要スル場合ニハ町村長ハ吏員ヲ出張  
 セシメ必要事項ノ調査ヲ爲サシムルコトヲ得此場合ニハ吏員タルノ  
 證書ヲ持參セシムルモノトス

但出張中ノ執務時間ハ日ノ出ヨリ日没迄ノ範圍トス

◎滞納金其他徵收囑託

滞納金其他徵收屬託ヲ受ケシトキハ其費用ハ總テ囑託セラレシ官衙  
 公署ノ負擔トス

但滞納金其他ニシテ督促ヲ要スル場合ニハ町村規定ノ手数料ヲ附シ之ヲ町村ノ所得  
 ト爲スコトヲ得

參照 四十年 法律第三十四號

徴收 店舗臨檢及徵收屬託

### 第二款 會計收入ノ部

第十條 國稅、縣稅、町村稅及課稅外等總テノ收入ハ附表第五ニ示ス  
 納期毎ニ町村長ノ收入命令ヲ得テ之ヲ徵收シ各種別集計調書ヲ作  
 リ現金ト照較シ徵收臺帳ヲ整理シ納期內ニ納入セサル者アルトキ  
 ハ之ヲ町村長ニ報告ス國、縣稅ハ納期後三日以內ニ當該金庫ニ送  
 納シ町村稅ハ集計調書ニ基キ歲入内譯簿ニ登記シ各款項目ニ八月  
 計累計ヲ附シ日計表ヲ作成スルモノトス  
 但一時ノ取扱ニ屬スルモノニアリテハ一時取扱金整理簿ニ記載シ整理スルモノトス  
 事項

#### ◎國稅ノ部

徵收法施行規則第四條 各種ノ稅金ヲ受領シタルト  
 キハ領收證ヲ交付スベシ  
 同 法第五條 町村ニ於テ徵收シタル稅金ハ送付書ヲ添ヘ漸次之ヲ金  
 庫ニ送納スベシ 但納期後三日ヲ過クルコトヲ得ス

同 法細則第四條 町村其領收シタル稅金ヲ送附スルトキ  
 ハ同第四號書式ノ送付書ヲ添付スベシ

同 法第五條 滯納報告ヲ爲ストキハ同第五號書式  
 ノ報告書ヲ作り稅務署ニ送付スベシ  
 國稅納期日カ日曜又ハ大祭日ニ當ル場合ニ關スル件  
 (三十七年三月二日經第七三一號丸龜稅務監督局長照會)

國稅ノ納期末日カ日曜又ハ大祭日ニ當ルトキハ法律規定ノ納期日ヲ納稅告知書ニ記載  
 スヘキコトハ三十年七月廣島局長ニ對スル大臣ノ指令ニ依リ明瞭ニシテ既ニ法定ノ納期  
 ナ告知書ニ記載スル以上ハ其期ヲ過クレハ失期スルモノトシテ取扱フヘキハ勿論市町村  
 ヨリ稅金ヲ金庫ニ送付スル期限モ同一ノ方針ニ依ルヘキカ如シ然ルニ右告知書ニハ法定  
 ノ期限ヲ記載スルトスルモ其日又ハ市町村ノ送付期限カ一般休暇日ニ相當セハ民法(第一  
 四二條)ニ於ケル期間ノ例ニ依リ繰下ケ取扱差支ナキヤニモ被認候ニ付之カ取扱ニ關シ何  
 分ノ義御回示相煩度

回答 (三十七年三月八日往第二六五七號主稅局長回答) 貴見ノ通り繰下取扱可然

#### ◎縣稅ノ部

縣稅徵收細則第十條 各種ノ稅金納付ヲ受ケタル  
 トキハ領收證ヲ交付スベシ

會計 收入

二四

同 法第十一條

徵收シタル税金ハ納期後三日以内ニ指定ノ金庫ニ拂込ミ受領證ヲ受クベシ  
但隨時ニ屬スルモノハ一ヶ月ヲ取纏メ翌月三日迄ニ拂込ムヘシ

同 法第十二條

滯納者アリシトキハ報告書ヲ作り郡長ニ報告スベシ

四十五年六月三日

送納期日カ一般休暇日ニ當ルトキハ翌日送納セシモノモ期限内  
縣令甲第三十號ノ徵收トシテ整理スベシ

◎町村税ノ部

大正二年二月 縣訓令甲第五號 第四條 收入命令ノ交付ヲ受クベシ  
第五條 税金受領セハ受領證ヲ交付シ徵收臺帳ヘ記入スベシ  
第六條 集計調書ニ依リ内譯簿ヘ登記スベシ  
第七條 滯納者アリシトキハ町村長ニ報告スベシ

◎大正四年四月八日 縣訓令甲第十九號ニ依リ職印ヲ「スタンプ式」ニ替ヘルコトヲ得

縣費補助

◎土木費補助

土木費ノ補助ハ大正二年茨城縣令第十一號ニ依リ當該年度ノ事業ハ  
前年六月迄ノ内ニ知事ニ出願シ許可ヲ得ルモノトス

補助率ハ拾分ノ四トス

補助出願ニ對シ添付スヘキ書類左ニ

- 一、補助出願ニ係ル議會ノ會議錄寫
  - 二、工事仕様設計書
  - 三、工事施行年度ノ歳入出豫算概算書、出願年度ノ歳入出豫算書及起債調書
- 補助ヲ受クヘキ工事ノ仕様設計ハ縣ノ査定スル所ニ依ル  
補助ヲ受クヘキ工事ニ對シ縣ヨリ其ノ仕様設計ノ査定書ヲ指示セラレタルトキハ指定セラレタル期間内ニ更ニ議會ノ議決ヲ經左ノ書類ヲ添へ出願スベシ
- 一、補助出願(補助ヲ受クヘキ工事ニ對スル豫算、工事起工方法ヲ含ム)ニ係ル議會ノ會議錄寫但注令其ノ他ノ規定ニ依リ議決ヲ要セサルモノヲ除ク

◎教育費補助

教員住宅料ノ補助申請ハ四十二年茨城縣令第一〇八號ニ依リ當該年度  
ノ終リタル後チ左記様式ニ基キ郡長ヲ經テ知事ニ申請スルモノトス  
補助率ハ支拂高百分貳拾

様式第一號

補助申請書

本町(村)小學校教員住宅料別紙精算書ノ通り支拂候ニ付キ御補助被成下度關係書類

會計 收入

二五

會計 收入

二六

添付此段申請候也

大正 年 月 日  
茨城縣知事宛

町(村)長 何 某 團

別紙ノ一

何年度教員住宅料收支精算書

何 小學校

第何款教員費	何年度	何年度	附	記
第何項校費	額	額		
二、雜 給	教員住宅料	100,000	八五,000	豫算ニ對シ金何圓増(減)セシハ何々

別紙ノ二

二校以上アル町村ハ每校別記スルモノトス

教員住宅料支給方法 (各町村ノ支給規程)

- 一、本町(村)小學校教員ニシテ借家ヲ爲スモノニハ住宅料ヲ支給ス
  - 二、住宅拂ハ一人一ヶ月金何圓何十錢トス
  - 三、住宅料ノ支給ニハ何月何日トス
  - 四、本町(村)在住者ニシテ教員タルモノニハ住宅料ヲ支給セス
- 様式第二號 住宅料請求書

一金何百何拾圓

小學校教員住宅料縣補助費

但何年四月ヨリ何年三月迄支拂高金何圓ニ對スル百分ノ貳拾  
右請求候也

大正 年 月 日

町(村)長 何 某 團

茨城縣知事宛

附屬書類ハ第一號別紙ノ一ヲ添付スルモノトス

第一號ニ依リ申請シ許可ノ指令ヲ得テ更ニ金券ノ交付ヲ第二號ニ依リ請求スルモノトス

### 衛生費補助

#### ◎傳染病豫防費ノ部

傳染病豫防費補助申請ハ三十九年茨城縣令第二十六號ニ依リ年度内  
二回ニ左記様式ニ依リ郡長ヲ經テ知事ニ申請シ許可ヲ得ルモノトス

補助率ハ支拂高ノ十分ノ六以内トス

様式ノ一 傳染病豫防費補助申請書  
一金何程 但自大正 年 月何ヶ月間補助金  
内 譯

會計 收入

二七

會計 收入

二八

金何程 傳染病豫防費補助規程第何條ノ補助金

金何程 同 補助規程第八條ニ依リ精算額六分ノ一迄増額シタル金額

右御下付相成度別紙相添へ此段申請候也

年 月 日 町(村)長 何 某 印

知事 宛

様式ノ二

別紙ノ一 一例

補助金歩合精算明細表 自 年 月何ヶ月分

補助規程 支出區分	支出額	収入額	差引額	歩合	申請額	備考
第二條第 一號支出						

別紙ノ二 一例

年度自 何月 傳染病豫防費支出

款 項	目	金額	備考

衛生費	傳染病豫防費	何々	何々金何圓 内譯金何圓 金何圓	何々
-----	--------	----	-----------------------	----

別紙ノ三 一例

傳染病患者表 自 年 月 至 何 月

病類別	患者 總數	隔離收容ノモノ		自宅治療ノモノ		備考
		死亡 全治 現在 計	同上 延 日 數	死亡 全治 現在 計	同上 延 日 數	
虎列拉						
赤痢						
傷室扶斯						
何々						

◎トラホーム豫防費ノ部

トラホーム豫防費補助申請ハ四十四年茨城縣令第三二號ニ依リ前年度  
 分ヲ毎年七月限り左記様式ニ依リ郡長ヲ經テ知事ニ申請シ許可ヲ得  
 ルモノトス  
 補助率ハ支拂高ノ三分ノ一以内トス

會計 收入

二九

會計 收入

三〇

樣式ノ一

トラホーム豫防費補助申請書

何町村 (又ハ學校)

一金何程

但何年度自何月補助金

内譯

金何程

トラホーム豫防費補助規程第何條  
同 第何條

右御下附相成度別紙相添へ此段申請候也

大正 年 月 日

何町村長 何

某 印

知事 宛

樣式ノ二

別紙ノ一

支出 明細 表

支出月日	支出金額	摘要	氏名
		町村醫手當又ハ 雇人夫何人分	

別紙ノ二

町村醫從事明細表

從事月日	用務	治療人又ハ 檢診人員	從事者職氏名

別紙ノ三

治療藥品ニ對スル患者人員表

治療月日	藥價一回分	藥品費消高	患者氏名

別紙ノ四

町村支拂證書添付シ調査濟返付セラル

◎國稅金徵收交付金

本交付金ハ一ケ年度ヲ二期ニ分チ交付セラル町村長ハ每期翌月五日迄納稅告知書ノ數(送付濟金額)ヲ所轄稅務署へ通知スルモノトス  
大正三年三月法律第十三號改正(徵收金高百分ノ三)國稅徵收法第五條第二項(納稅告知書一通金二錢)

會計 收入

三一

大正三年五月大藏省令第八號  
市町村交付金規程

前期其年自四月至九月  
後期其年自十月至三月  
納稅告知書數  
送付濟額

◎縣税金徵收交付金

本交付金ハ一ヶ年度ヲ二期ニ分チ交付セラル町村長ハ每期翌月十日迄ニ納付額ヲ調査シ(過誤納分ヲ除ク)郡長ニ請求ニルモノトス

三十二年三月勅令第八十一號 地租割  
府縣稅徵收ニ關スル件 其他徵收金高 千分ノ七  
四十五年三月縣訓令甲第十號 前期九月以前 後期十月以後 納付濟額  
縣稅徵收費交付手續

支出ノ部

第十一條 町村費ノ支出ハ豫算範圍内ノ諸拂請求ニ基キ附表第六、七、八ト照較シ精密ニ調査ヲ爲シ誤謬ナキヲ確メタル後町村長ニ提供シ支拂命令ヲ得テ之カ支拂ヲ爲スモノトス  
但金高五圓以上ニシテ營利ヲ目的トスル諸證書ニハ印紙稅法第四條ニ依リ參錢ノ收入印紙ヲ貼用セシムルモノトス

參照 町村制第一四七號  
會計規程第八、九、二十條

第十二條 行旅病人及死亡人取扱費並ニ徵兵旅費等ノ繰換拂ヲ爲ス場合ニハ正當證書正副二本ヲ徵シ(副本ニハ捺印ヲ要セズ)正本ハ該費支辨官廳又ハ本人緣故者ニ回シ戻入ヲ請求スルモノトス  
參照 會計規程第十一、十七條

◎行旅病人行旅死亡人取扱ニ關スル件

明治三十二年法律第九十一號及同三十二年六月內務省令第二十三號ニ依リ行旅病人行旅死亡人及同伴者ノ救護ヲナシタルトキハ明治三十二年七月縣令第二十八號ニ基キ左ノ額ニ依リ町村費ヲ以テ繰替ヲナスベキモノトス

病人及死亡人ノ同伴者救護費

- 一、醫師診察料 一回金二十錢以內
- 一、醫師手術料 一回金五十錢以內
- 一、診斷書料 一通金十錢以內

會計 支出



會計支出

三四

- 一、醫師旅費 車馬賃一里金二十錢以內 汽車賃一哩金三錢以內
- 一、藥價 一日金十錢以內
- 一、療養ニ關スル必要品費 一日金十錢以內
- 一、食料 一回金五錢以內
- 一、看護人料 一日金二十錢以內
- 一、被服 夏衣一式金四十錢以內 冬衣一式金六十錢以內
- 一、寢具料 買入金一圓以內 損料一日金三錢以內
- 一、病人死亡人ノ爲メ特ニ要スル薪炭油費夏 一日金三錢以內 冬一日金五錢以內
- 一、入院料 最低額實費
- 一、借家料 一日金五錢以內
- 一、小屋掛料 一式金二圓以內
- 一、護送及運搬ニ關スル諸費 一式金四十錢以內
- 死亡人取扱費
  - 一、番人料 一日金二十錢以內
  - 一、死體檢案料 一回金五十錢以內
  - 一、檢案書料 一通金二十錢以內

- 一、土葬ニ關スル諸費 一式金二圓五十錢以內
  - 一、火葬ニ關スル諸費 一式金二圓五十錢以內
  - 一、墓標費 一式金二十錢以內
  - 一、公告料 實費
  - 一、溺死人引揚縊死人取扱ニ關スル諸費 一式金一圓以內
- 前項ノ取扱ヲナシタルトキハ扶養義務者若ハ家族又ハ公共團體ニ通知シ之ヲ引取ラシムベシ若シ引取ヲナスベキ者ナキトキ又ハ救護費用ノ辨償ヲ得サル場合ニ在テハ計算書支拂證書及照會回答ニ關スル書類ノ寫ヲ添付知事ニ請求スルモノトス(計算書樣式附表第一)
- 但シ住所、居所若ハ氏名知レザルトキハ揭示場ニ告示シ官報ヘ一回之ヲ公告シ六十日ヲ經テ後請求スルモノトス

縣附表第一樣式

計算書

- 高金何程 辨償金
- 金何程
- 外金 本人所持金及物件賣却代差繼

內譯

會計支出

三五

會計支出

金 但 診察料  
 金 但 食料及諸費  
 金 但 何々  
 右ノ通ニ候也

市町村長 氏 名 印

◎徴兵旅費繰替拂

大正二年勅令第二十五號ニ依リ町村長ニ於テ徴兵検査及入營旅費ノ繰替支給ヲナシタルトキハ左記書式ニ準據シ其拂戻ヲ所屬地方廳ニ請求スベシ

徴兵旅費拂戻請求書

一金何圓也  
 但(検査)(入營)旅費何人分ニシテ各債權者ノ氏名ハ別紙ノ如シ(別紙ニハ氏名ヲ列記スルコト)

一人ニ對スル旅費内譯

種別	摘要	金額
陸路雜費	何里	円
汽車賃	實費	
渡航賃	實費	
日當	何日	
宿泊料	何夜	
合計		

右猿島郡古河町ヨリ(何府縣)何郡何市何町村(徴兵検査場往復)(營所ニ至ル)旅費請求候也  
 茨城縣廳御中  
 市町村長 氏 名 印

第十三條 正當證書受ケ得ザルモノ、支出ハ支拂者ノ支拂證明書ヲ

會計支出

以テ之カ支出ヲナス此場合ニハ支拂命令簿ニ記入シ承認ヲ經テ支拂フモノトス

參照 會計規程第八條

第十四條 前各條ニ依リ支拂ヲ爲シタル證書ヲ以テ歲出内譯簿ニ豫算ノ順序ニ登記シ各款項目ニハ月計累計ヲ附シ日計表ヲ作製シ各證書ハ月々整理スルモノトス

參照 會計規程第十、第十七、第十三條

大正四年四月縣訓令甲第十九號 會計規程改正

第十五條 收入役ハ毎月取扱タル收支事務ヲ町村長ニ提供シ檢閲ヲ經ルモノトス登記ノ正否ヲ調査スルニハ歲入内譯簿ノ總收入額ヨリ歲出内譯簿ノ總支出額ヲ控除セバ日計表ノ差引現在額ニ付合スルモノトス其正當ナルヲ確メ毎回顛末ヲ郡長ニ報告スルモノトス

參照 町村制第七十三條 財務規程第廿九條

第 號

大正 年 月 日  
郡 長 宛

町村長 何 某 團

臨時出納檢査執行報告 (行政事務報告例 第二條ノ第七條)	
執行年月日	大正 年 月 日
立會セシ町村會議員氏名	
額 末	

備考 本報告ハ會計年度内二回トス

第 號

大正 年 月 日  
郡 長 宛

町村長 何 某 團

例月出納檢査執行報告 (行政事務報告例 第二條第七號)	
執行年月日	大正 年 月 日
額 末	

會計支出

四〇

出納檢閱 二十三年五月  
縣訓令第五十二號

町村制第二百一十一條ニ依リ毎年官吏ヲ派シ町村ノ出納ヲ檢セシム

現金	縣印又ハ郡役所印
檢査ノ證	
官氏名	

本印鑑ヲ携帯セザルモノハ町村長ハ現金ノ檢査ヲ拒ムコトヲ得

附 表

### 年中業務表

種別	稅						會計
	國稅	縣稅	町稅	會	計		
一月	一月一日現在地租名寄帳合計 田租第一期徵收 田租第二期徵收 田租第三期徵收 田租第四期徵收 營業稅標準屆提出 營業稅標準屆提出	貸座敷賦金每月徵收 娼妓賦金每月徵收 月稅每月徵收	賣藥營業稅附加稅徵收 戶數割第二期附加稅 第二期徵收	賣藥營業稅附加稅徵收 營業稅標準屆提出 所得稅第三期附加稅徵收 受附發送簿調製	同上徵收支出	同上徵收支出	同上徵收支出
二月	田租第三期徵收 田租第二期徵收	賣藥營業稅附加稅徵收	戶數割第二期附加稅 第二期徵收	賣藥營業稅附加稅徵收 營業稅標準屆提出 所得稅第三期附加稅徵收 受附發送簿調製	同上徵收支出	同上徵收支出	同上徵收支出
三月	所得稅第四期徵收 田租第三期徵收	○	所得稅第四期附加稅 徵收	同上徵收支出 國縣交附金高調	同上徵收支出	同上徵收支出	同上徵收支出
四月	田租第四期地價額及 地租納額報告 所得稅法第三十三條 所得稅額申告書提出	四月一日現在地租戶 數報告 地租割徵收 營業人臺帳照合 漁業稅第一期徵收	地租割附加稅徵收 屠殺興業演劇口頭受 付簿 營業稅第一期附加稅徵收 戶數割附加稅徵收	同上徵收支出 國縣交附金高調	同上徵收支出	同上徵收支出	同上徵收支出
五月	田租第四期徵收	營業稅(物品販賣)徵收 雜種稅畜犬稅徵收 雜種稅第一期徵收	戶數割等級表 營業稅附加稅(賣子附)徵收 加第一期徵收	同上徵收支出 國縣交附金高調	同上徵收支出	同上徵收支出	同上徵收支出
六月	營業稅前期徵收 地租第一期地價及地租納額 報告	國稅營業稅附加稅第一期徵收 戶數割第一期徵收	國稅營業稅附加稅第一期徵收 戶數割第一期徵收	同上徵收支出 國縣交附金高調	同上徵收支出	同上徵收支出	同上徵收支出

附 表

同上徵收支出

備考	十二月	十一月	十月	九月	八月	七月
選舉人資格調 土地臺帳名寄帳ノ加除	宅地租第二期地價額 及地租納額報告	田租第一期地價額及 地租納額報告 營業稅後期徵收 如租地租第二期徵收 所得稅第二期徵收	烟租雜地租第二期地 價額及地租納額報告	烟租雜地租第一期徵 收 所得稅第一期徵收	烟租雜地租第一期地 價額及地租納額報告	宅地租第一期徵收 賣藥營業稅後半期中 年分徵收
選舉人資格調	戶數割第二期徵收 營業稅(但シ物品 販賣)	營業稅附加稅第二期 徵收 營業稅第二期 (物品販賣) ヲ除ク	十月一日現在地租戶數報告 地租割第二期徵收 所得稅附加稅徵收 營業臺帳照査	○	○	○
郡町會議員ノ選舉人 資格ハ其時々	營業稅附加稅(但シ) 第二期徵收(同上)	戶數割附加稅第二期第一回分 徵收 營業稅附加稅第二期 (但シ物品販賣除ク)	地租割第二期附加稅 徵收 戶數等級表 營業稅第二期附加徵收	所得稅附加稅第一期 徵收	戶數割附加稅第一期 第二回分徵收	賣藥營業稅附加稅徵 收
	同上徵收支出 收入狀況報告十日迄	同上徵收支出	同上徵收支出	同上徵收支出 國縣交付金高調	同上徵收支出 收入狀況報告十日迄	同上徵收支出 算

第二條 附表第二

國稅營業稅定率表

業名	課稅標準	稅率
物品販賣業	賣上金額	卸賣 甲萬分ノ八 乙萬分ノ二 甲萬分ノ三 乙萬分ノ七
銀行保險業	資本貨價額	千分ノ四、七
金貨付業	運轉資本貨價額	千分ノ七、二
製造、印刷業	資本貨價額	千分ノ七、三
出版、寫真業	資本貨價額	千分ノ七、五
運送、運河業	資本貨價額	千分ノ五、二
棧橋、船舶定場業	資本貨價額	千分ノ五、十
貨物、陸揚場業	資本貨價額	千分ノ五、十

倉庫業	鐵道業	請負業	席貸業	料理店業	旅人宿業	周旋仲立業	備考
從建 物賃 價格 者 一 人 每 分	從收 入 業 者 金 額 一 人 每 分	請 負 業 者 金 額 一 人 每 分	建 物 賃 業 者 金 額 一 人 每 分	同	同	同	一、物品販賣業中多、豆、石油、肥料、鹽、煙草、薪炭ヲ販賣スルモノハ賣上金額ニハ卸、小賣トモニ甲ノ稅率。繭、白絹糸、白絹布、棉花、白綿糸、白綿布、白麻糸、白麻布、紙、麥稈眞田、經木眞田、花筵、砂糖、麥粉、燐寸、銅、鋼鐵地ヲ販賣スルモノ、賣上金額ニハ卸ハ甲。小賣ハ乙。其他ノ物品販賣者ニハ卸、小賣共ニ乙ノ稅率ヲ適用ス 二、納稅ノ義務アル者ハ每年一月三十一日迄ニ本表ニ準シ届出ベク稅金ハ其年六月十二月ナ納期トス
千 八 十 圓	千 二 十 圓	千 二 十 圓	千 二 十 圓	千 七 十 圓	千 五 十 圓	千 三 十 圓	

第三條 附表第三

第一種 (法人ノ所得)	第二種 (株式會社株式會社)	第三種 (公債社債子利)	備考
五 千 圓 以 上 千 分 之 四	五 千 圓 以 上 千 分 之 五	一 千 圓 以 上 千 分 之 六	甲(合名會社合資會社) 乙(株式會社株式會社)
一 千 圓 以 上 千 分 之 七	一 千 圓 以 上 千 分 之 八	一 千 圓 以 上 千 分 之 九	適 用 ス ル 株 主 及 社 員 二 十 人 以 下 ノ 株 式 會 社 株 主 第 三 種 ニ 對 シ テ ハ 第 一 種 甲 ノ 稅 率 ヲ 適 用 ス
一 千 圓 以 上 千 分 之 十	一 千 圓 以 上 千 分 之 十	一 千 圓 以 上 千 分 之 十	適 用 ス ル 株 主 及 社 員 二 十 人 以 上 ノ 株 式 會 社 株 主 第 三 種 ニ 對 シ テ ハ 第 一 種 甲 ノ 稅 率 ヲ 適 用 ス
一 千 圓 以 上 千 分 之 十	一 千 圓 以 上 千 分 之 十	一 千 圓 以 上 千 分 之 十	適 用 ス ル 株 主 及 社 員 二 十 人 以 上 ノ 株 式 會 社 株 主 第 三 種 ニ 對 シ テ ハ 第 一 種 甲 ノ 稅 率 ヲ 適 用 ス
一 千 圓 以 上 千 分 之 十	一 千 圓 以 上 千 分 之 十	一 千 圓 以 上 千 分 之 十	適 用 ス ル 株 主 及 社 員 二 十 人 以 上 ノ 株 式 會 社 株 主 第 三 種 ニ 對 シ テ ハ 第 一 種 甲 ノ 稅 率 ヲ 適 用 ス

縣稅及町村稅課率表

縣制第三百三十四條及町村制第四百四十六條ニ依リ縣、町村會ノ議決ヲ經テ內務、大藏兩大臣ノ許可ヲ得テ課率ヲ變更スルコトヲ得											
縣			町			村			部		
四十一 年 法 律 第 三 十 一 號	地 方 稅 制	限 三 十 三 年 法 律 第 三 十 三 號	改 正 四 十 七 號	四 十 四 年 法 律 第 四 十 二 號	法 定 ノ 課 率 ナ シ	戶 數 割	賣 藥 營 業 稅 附 加	所 得 稅 附 加	國 稅 營 業 稅 附 加	地 稅 割	宅 地、 田 畑 其 他
對 十 一 分 之 十	對 十 一 分 之 十	對 十 五 分 之 十	對 十 五 分 之 十	對 十 五 分 之 十	對 十 五 分 之 十	對 十 五 分 之 十	對 十 五 分 之 十	對 十 五 分 之 十	對 十 五 分 之 十	對 十 五 分 之 十	對 十 五 分 之 十
部											
町			村			部			部		
四十一 年 法 律 第 三 十 一 號	地 方 稅 制	限 三 十 三 年 法 律 第 三 十 三 號	改 正 四 十 七 號	四 十 四 年 法 律 第 四 十 二 號	法 定 ノ 課 率 ナ シ	戶 數 割	賣 藥 營 業 稅 附 加	所 得 稅 附 加	國 稅 營 業 稅 附 加	地 稅 割	宅 地、 田 畑 其 他
對 十 一 分 之 十	對 十 一 分 之 十	對 十 五 分 之 十	對 十 五 分 之 十	對 十 五 分 之 十	對 十 五 分 之 十	對 十 五 分 之 十	對 十 五 分 之 十	對 十 五 分 之 十	對 十 五 分 之 十	對 十 五 分 之 十	對 十 五 分 之 十
部											
町			村			部			部		
四十一 年 法 律 第 三 十 一 號	地 方 稅 制	限 三 十 三 年 法 律 第 三 十 三 號	改 正 四 十 七 號	四 十 四 年 法 律 第 四 十 二 號	法 定 ノ 課 率 ナ シ	戶 數 割	賣 藥 營 業 稅 附 加	所 得 稅 附 加	國 稅 營 業 稅 附 加	地 稅 割	宅 地、 田 畑 其 他
對 十 一 分 之 十	對 十 一 分 之 十	對 十 五 分 之 十	對 十 五 分 之 十	對 十 五 分 之 十	對 十 五 分 之 十	對 十 五 分 之 十	對 十 五 分 之 十	對 十 五 分 之 十	對 十 五 分 之 十	對 十 五 分 之 十	對 十 五 分 之 十

第十條 附表第五

納											
納期最終月日	一月十五日	一月三十一日	二月末日	三月十五日	三月三十一日	四月三十日	五月三十一日	六月三十日	納期最終月日	一月十五日	一月三十一日
國稅之部	第一期所得稅	第二期所得稅	第三期所得稅	第四期所得稅	營業稅	地稅	營業稅	營業稅	營業稅	營業稅	營業稅
縣稅之部	第一期所得稅	第二期所得稅	第三期所得稅	第四期所得稅	營業稅	地稅	營業稅	營業稅	營業稅	營業稅	營業稅
町村稅之部	第一期所得稅	第二期所得稅	第三期所得稅	第四期所得稅	營業稅	地稅	營業稅	營業稅	營業稅	營業稅	營業稅



備考	覽					
	七月三十一日	八月三十一日	九月三十日	十月三十一日	十一月十五日	十一月三十日
一、本表ノ外月税ハ毎月末日限リ納付スルモノトス 二、隨時納稅義務發生シタルモノハ其時々納付スルモノトス 三、課税外ニ屬スル納金ハ事件ノ發生毎ニ納付スルモノトス	後第一期宅地營業稅	〇	第一期租烟租其他ノ地稅	第一期自家用醬油稅	第二期烟租其他ノ地稅	第二期營業稅
	第一期雜種稅(採藻業)	〇	第二期雜種稅(採藻業)	第二期所得稅附加稅	第二期營業稅(販賣業)ナ除ク	第二期營業稅(販賣業)
	第一期縣稅營業稅附加稅	第二期戶數割附加	第一期所得稅附加稅	第二期縣稅營業稅附加	第二期縣稅營業稅附加	第二期縣稅營業稅附加
	第一期縣稅營業稅附加稅	第二期戶數割附加	第一期所得稅附加稅	第二期縣稅營業稅附加	第二期縣稅營業稅附加	第二期縣稅營業稅附加
	第一期縣稅營業稅附加稅	第二期戶數割附加	第一期所得稅附加稅	第二期縣稅營業稅附加	第二期縣稅營業稅附加	第二期縣稅營業稅附加
	第一期縣稅營業稅附加稅	第二期戶數割附加	第一期所得稅附加稅	第二期縣稅營業稅附加	第二期縣稅營業稅附加	第二期縣稅營業稅附加

第十一條 附表第六

項	支 出					
	役場員	教員	補助金	代理人	教員恩給基金	公定人力車賃
町村規定ノ定ムル處ニ依リ支拂フモノトス 小學校令施行細則實施規定及附表ノ第七、第八 町村ノ補助金ハ郡長ノ許可タルヲ 制一四七條 委任狀ヲ添付セシムルヲ 小學校令施行細則實施規定ニ依リ正教員給料支拂方百分 ノ一 普通一甲十五錢、雨天三割増ノ十八錢雨雪天惡路及夜間 ハ五割増ノ二十四錢 教員給料ヲ除ク外四捨五入ノ法ニ依ル 印紙稅法第四條 各豫算中不足ヲ生シタル場合ハ款内流用及ビ豫備費ヨリ 補充スルコトヲ得此場合ハ町村長ノ命ヲ受クルモノトス	給料	給料	支出	拂	賃	位
	費用辨償旅費	旅費	費用	費用	費用	費用
摘要	町村規定ノ定ムル處ニ依リ支拂フモノトス	小學校令施行細則實施規定及附表ノ第七、第八	町村ノ補助金ハ郡長ノ許可タルヲ 制一四七條	委任狀ヲ添付セシムルヲ	小學校令施行細則實施規定ニ依リ正教員給料支拂方百分ノ一	普通一甲十五錢、雨天三割増ノ十八錢雨雪天惡路及夜間ハ五割増ノ二十四錢

附 表

項 要 意 注		ル
領 要 行 實 員 查 監		ノ
備品	器具機械ノ類ニシテ使用上消耗セザルモノヲ編入ス故ニ窓掛、置煖爐附屬品共、水流シ井戸車、釣瓶戸棚、帽子掛、簾便器、官報、書籍、曆、繪圖、新聞挾、蒔莖版(寒天ヲ除ク)糊板、風呂敷、警報用品、標札、旗等ノ類及該品ノ修繕ハ本費ニ編入シ建物ニ取付アルモノハ總テ修繕費ニ屬ス	證書記載ノ數字 行旅病死入費 三十二年七月縣訓令第三十八號 大正二年三月勅令第二十五號
消耗品	使用上一時又ハ漸時ニ消耗スベキ性質ノモノヲ編入ス故ニ筆、墨、鉛筆、印肉、諸用紙、諸帳簿新聞、雜誌、活字、繪具、インキ、ペン先、寒天、海綿、刷毛、パレン、團扇、洋燈ノ芯、杓柄、砥石、布巾、ササヲ、タワシ、箒、塵拂、紙屑籠、箸、井戸繩、蓆蓆、綴絲、針、釘、繩、草履、手帳等ノ類編入ス	
通信運搬	爲替料運搬品ノ荷造費同手数料及保險料本費ニ編入	
印刷物	用紙ヲ交付シ印刷セシムルト否トナ問ハズ總テ本費ニ編入	
登錄稅印紙代手数料	登錄印紙代手数料ハ所屬費ノ雜費ニ編入	
設計料	土木建築其他共當該所屬費ニ編入	
送金手数料	各款ノ雜費ニ編入	

第十一條 附表第七 支出ニ關スル附表  
小學校教員俸給表 (小學校令施行規則實  
施規定 第六十五條)

職名	本 科		正 教 員		專 科		正 教 員		准 教 員	
	上	下	上	下	上	下	上	下	上	下
一級	九十五圓	七十圓	八十圓	六十五圓	五十圓	三十五圓	四十五圓	三十圓	二十五圓	二十圓
二級	七十圓	六十圓	六十圓	五十五圓	四十圓	三十圓	三十五圓	二十五圓	二十圓	十五圓
三級	六十圓	五十圓	五十圓	四十五圓	三十五圓	二十五圓	三十圓	二十圓	十五圓	十圓
四級	五十圓	四十圓	四十圓	三十五圓	二十五圓	二十圓	二十五圓	十五圓	十圓	八圓
五級	四十圓	三十圓	三十圓	二十五圓	二十圓	十五圓	二十圓	十五圓	十圓	八圓
六級	三十圓	二十圓	二十圓	十五圓	十圓	八圓	十五圓	十圓	八圓	六圓
七級	二十圓	十五圓	十五圓	十圓	八圓	六圓	十圓	八圓	六圓	四圓
八級	十五圓	十圓	十圓	八圓	六圓	四圓	八圓	六圓	四圓	三圓
九級	十圓	八圓	八圓	六圓	四圓	三圓	六圓	四圓	三圓	二圓
十級	八圓	六圓	六圓	四圓	三圓	二圓	四圓	三圓	二圓	一圓
十一級	六圓	四圓	四圓	三圓	二圓	一圓	三圓	二圓	一圓	一圓

- (1) 教員ノ新任、増給、減給ハ總テ辭令書發令ノ翌日ヨリ起算シ轉任ノ際ハ前任地ニ於テ當  
日迄新任地ニ於テハ其翌日ヨリ日割ヲ以テ之ヲ給ス
- (2) 退休職者ニハ其月全額ヲ給ス缺勤シタル場合ニハ六十日マデハ全額六十一日ヨリ九十  
日迄ハ半額トシ其餘ハ之ヲ給セズ但職務ノ爲ニアル場合ハ全額ヲ給ス又私事ニ依リ十  
五日ヲ超ユルトキハ半額三十日ヲ超ユルトキハ之ヲ給セズ但六週間現役ニ服スル者ハ  
其間半額ヲ給與ス
- (3) 日割給計算方法ハ増額ハ原俸給及増俸給ニ各日數ヲ乘シ得タルモノヲ合セ其現日數ニ  
テ除ス得タルモノハ厘位ヲ切捨テ給ス減額ノ場合又同シ
- (4) 算出ノ一例月俸三十圓ノ處三月三日四十圓ニ増俸シタル場合ハ三十圓ニ三日ヲ乘シ得  
タル九、〇〇〇ト四十圓ニ發令ノ翌日ヨリ起算シ廿八日分ヲ乘シ得タル一一二、〇〇〇  
トヲ合セ現日數タル三十一日ニテ除セバ三十九圓三錢二厘トナル

附 表

(5) 給料ハ毎月廿一日之ヲ給ス但休日ニ當ルトキハ繰下ケ退休職ノ場合ハ其時時ニ支給ス  
 第十一條 附表第八 支出ニ關スル附表

小學校教員旅費額表

(小學校令施行細則實) 施行規定第八十三條

等級	種別	旅行區別		船賃	車馬賃	宿泊料	當移轉料
		區分	哩				
奏任	校長	郡市外	四	四	二	二	五
		郡市内	四	四	二	二	五
正教員	以五十圓以上	郡市外	三	四	二	二	三
		郡市内	三	四	二	二	三
准教員	以二十圓以上	郡市外	三	四	二	二	三
		郡市内	三	四	二	二	三
未滿	二十圓	郡市外	二	三	一	一	二
		郡市内	二	三	一	一	二

小學校代用教員旅費額表

(小學校令施行細則實) 施行規定第一〇四條

旅行區別	鐵道	船	車馬	宿泊	當
郡市内	一哩ニ付	一海里ニ付	一里ニ付	一夜ニ付	一日ニ付
二	錢	錢	錢	錢	錢
三	錢	錢	錢	錢	錢
十五	錢	錢	錢	錢	錢
八十	錢	錢	錢	錢	錢
五十	錢	錢	錢	錢	錢

郡市外 二 錢 三 錢 二十 錢 一 圓 六十 錢

(1) 教員旅費ハ公務ノ爲メ内國ヲ旅行スル時本表ニ依リ支給スルモノトス  
 赴任ノ場合ハ移轉料及舊任地ヨリ新任地ニ到ル鐵道車馬賃ノ額ニ相當スル赴任手當ヲ  
 支給ス新タニ任用召喚ノモノ又同シ但シ陸路六里鐵道四十八哩各未滿ノ旅行ハ公務宿  
 泊ノ外日當ハ半減トス

(2) 本郡ニ於テハ四十四年ノ町村長會同ノ際左ノ通り協議決定

(イ) 移轉料ハ赴任手當ト同額以上トシ其額金二圓チ下ラザルモノトシ家族一人チ加フル  
 ゴトニ金一圓チ加フ但六歲未滿ノ兒童ハ算入セズ  
 月俸五十圓未滿正教員ハ郡外陸路十三里ノ處ヨリ家族二人内一人ハ六歲未滿ノモノ  
 赴任スルモノトシテ算入スレバ左ノ如シ

赴任旅費 車馬賃一里金二十五錢十三里分此金 金四圓五錢

赴任手當 車馬賃ト同額 金三圓二十五錢

移轉料 本人分金二圓家族二人分金二圓最低 金四圓

但シ代用教員ノ移轉料ハ正教員ノ最低額ニヨル

附

錄

## 第二章 附 錄

第十六條 本章ハ稅務ニ關連スルモノヲ選ミ掲載セシモノトス

### ◎豫 算 編 成

豫算ノ編成ハ 大正二年一月卅一日縣訓令甲第二號 町村歲入出豫算記載例ニ據リ毎年一月中ニ時勢經濟及左記要項等顧慮シ慎重ニ成案シ二月中ニ町村會ノ議決ヲ經ルモノトス

成案上ノ注意要項

豫算書ハ歲入出共圓位ニ止ムルコト

交付金收入 各交付金規程ト參照

補助金收入 各補助規程ト參照

歲 人 財產收入

契約ニ基ク收入

永年寄附

戶數割一月平均額 縣告示ヲ基本トス

附 錄

附 録

其他前年額ト彼是對照スルコト

町村有租地租額

契約ニ基ク事項

郡費負擔

教員恩給基金納金

補助費

町村規則

各 目

其他前年額ト彼是對照スルコト

參照 制第一一三條

參照 制第一一四條

◎決 算

町村ノ出納ハ翌年六月三十日ヲ以テ閉鎖シ決算ハ閉鎖後一ヶ月以内ニ各證書ヲ添付收入役ヨリ之ヲ町村長ニ提出シ町村長ハ調査後直ニ町村會ニ附議スルモノトス

參照 制第一二二條

二十三年縣訓令第五號  
大正三年八月本郡庶乙第一四六七號  
財務規定第二十條

◎町 村 債

借 入 ノ 部

町村債ヲ爲サントスルニハ制第四百四拾六條ニ依リ利息ノ定率償還ノ方法ヲ定メ同第四拾條ニ依リ町村會ノ議決ヲ經テ内務、大藏兩大臣ノ許可ヲ得借入ヲ爲スモノトス

手續

一、公債許可稟請書

一、起債ノ理由書

一、町村會ノ議決書

一、償還年次表

一、公債并利子償還財源

一、歳入出豫算書

一、町村基本財産調

一、町村内諸稅負擔一覽表

一、町村其他成績調

右許可ノ後ハ三十七年三月縣訓令甲第二十號ニ依リ公債簿ヲ作製スルモノトス

公 債 簿

許 可 公 債 ノ 部

町村名	何 町 村	借入先	何々銀行	許可年月日	何 年 何 月 何 日
借入許可額		許可利率	年 何 分	年 何 月 何 日	何 年 何 月 何 日
				還 限	至 何 年 何 月 何 日

附 録

附 錄

起債ノ目的  
起債ノ方法  
償還ノ方法

考 備

償 還 年 次 表

何年度	年 次 期		元 賞	金 利	還 子	計
	後 期	前 期				

償 還 内 譯

何年度	償還元金額		利子支拂額	計	利子計算元利拂込町村報告年月日
	後 期	前 期			

借入濟ノ上左記様式ニ依リ知事ニ報告スルモノトス  
四十四年四月茨城縣訓令甲第十六號

町 村 債 借 入 報 告

許可年月日	起債借入借入ノ	借入先	借入額	借入未濟額	利率	町村名

◎ 償 還 ノ 部

町村債ノ償還ハ借入ノ際契約シタル償還年次表ニ基ク額ヲ償還シ左記様式ニ依リ知事ニ報告スルモノトス  
四十四年四月茨城縣訓令甲第十六號

町 村 債 償 還 報 告

許可年月日	償還所屬債	還起債ノ元金	償還元金未償額	利子仕拂額	利率	利子計算年月日	町村名

附 錄

◎財產

町村有財産ハ町村長ニ於テ財産原簿（市町村會計規程第十四條第十一號ニ依リ作成）ヲ備ヘ整理スルモノトス（シ同第十五條ニ依リ異動ハ其都度郡長ニ報告）

◎執務時間

明治四十二年十一月閣令第六號執務時間左記ノ通り

自九月十一日	自午前八時
至十月卅一日	至午後四時
自十一月一日	自午前九時
至二月末日	至午後四時
自三月一日	自午前八時
至七月十日	至午後四時
自七月十一日	自午前八時
至九月十日	至正午十二時

◎保管書類

稅務ノ部

稅務ニ關スル諸法規訓令通達 永年保管

土地臺帳	名寄帳	地 圖	商業稅臺帳	雜種稅臺帳	賦金臺帳	國 稅
宅地租	田租	畑其他地租	國稅營業稅徵收簿	所得稅徵收簿	賣藥營業稅徵收簿	地租割同附加稅
國稅營業稅附加稅	所得稅附加稅	賣藥營業稅附加稅	各期毎ニ作製シ 永年保管			
常該規程ニ從ヒ作製シ以下時々加除			永年保管			

附 錄



附錄

縣稅及  
町村稅

營業稅  
雜種稅  
月稅  
隨月稅  
諸收入臺帳  
授業料  
賦金徵收簿

徵收簿  
各期毎ニ作製シ  
永年保管

國稅徵收金集計簿  
過誤納金整理簿  
滯納整理簿  
口頭受附簿  
往復書類  
受附簿  
發遺簿  
各報告書類

會計年作製 永年保管

曆年ニ作製シ 五ヶ年保管

會計ノ部

會計ニ關スル諸法規訓令通達 永年保管

歲入出入内譯簿

収入命令簿

支拂命令簿

各款流用命令簿

豫備費補充命令簿

一時金取扱整理簿

繰替金整理簿

上納書綴

日計表

支拂證書

備品臺帳

消耗品出納簿

郵便切手受拂簿

公債簿

參照 大正二年二月廿四日  
縣訓令甲第五號  
市町村會計規程

二十六年四月六日官報第廿二號  
簿冊編纂及保管規程

附錄

印 紙 稅 率 表

委任狀	貳 錢	定款及組合契約書	參 錢	二百圓以下	三 錢
銀行預金證書	參 錢	權利ノ變更ニ關スル證書	參 錢	千 圓以下	五 錢
船荷證券	參 錢	追認承認ニ關スル證書	參 錢	五千圓以下	十 錢
運貨貨物引換證	參 錢	物品切手	參 錢	壹萬圓以下	二十 錢
倉荷類證券	參 錢	賣買仕切書	參 錢	貳萬圓以下	五十 錢
倉荷質入證券	參 錢	送狀	參 錢	參萬圓以下	一 圓
保險證券	參 錢	受取書	參 錢	五萬圓以下	二 圓
株券	參 錢	金高記載ナキ證書	參 錢	拾萬圓以下	四 圓
債券	參 錢	擔保品差入證書	參 錢	拾萬圓以上	七 圓
林式申込證	參 錢	擔保品預證書	參 錢	爲替手形	參 錢
地上權永小作權地	參 錢	通帳	二十五 錢		
役權ニ關スル證書	參 錢	判取帳	萬分ノ五		
使用貸借貸借雇	參 錢	金高記載アル證書			
備寄托定期金等契	參 錢	五圓以上ノモノ一			
約證書	參 錢	通ニ付(金高ノ)			

電 報 料 表

種 別	和 文		歐 文	
	基本(十五字以内)	累加(五字以内ヲ増ス毎ニ)	基本(五字以内)	累加(一語ヲ増ス毎ニ)
同一市區町村内	十 錢	三 錢	十 五 錢	三 錢
内地小笠原島、臺灣、樺太及朝鮮相互間	私報 二十 錢	官報 三十 錢	私報 二十 錢	官報 三十 錢
前各號以外	二十 錢	五 錢	廿 五 錢	五 錢
考 備	特別電報料金ハ左ノ如シ(一)至急電報料官報ハ通常料金ノ二倍私報ハ三倍(二)照校電報ハ通常電報ノ四分一(三)電報受信報知料一通毎ニ和文十五字歐文五語ノ通常料金トシ郵便受信報知料ハ一通參錢トス(四)追尾電報料ハ追尾一回毎ニ一通ニ付原信電報料ト同額(五)再送電報料ハ新規發電ノ例ニ依ル(六)同文電報ハ原信ヲ除キ一通毎ニ同文料和文ハ拾錢歐文ハ拾五錢ヲ課ス(七)外國郵送電報料ハ郵送料一通貳拾錢トス(八)別紙配達料ハ二里以内ヲ二十錢トシ一里ヲ増ス毎ニ二十五錢ヲ増ス島嶼ハ里程ニ拘ハラズ貳拾錢トス(九)解船配達料ハ一通貳拾錢トス(一〇)時間外電報料ハ一通毎ニ貳拾錢同文電報ハ原信ヲ徐キ一通拾錢			

郵便料及手数料

種類	名稱	郵便	要料	物	種類	特別	郵便	類	物	料	金
第一種	書狀	印刷シタル無封ノ書狀	四又ハ其端數每ニ 十又ハ其端數每ニ	參錢	同	同	同	同	同	六錢	
第二種	葉書	封緘復葉書	三錢	三錢	同	同	同	同	同	廿五錢	
第三種	書	每月一回以上定期刊行	卅又ハ其端數每ニ	五厘	同	同	同	同	同	三錢	
第四種	廣告	見本及選形、標本、商標	卅又ハ其端數每ニ	二錢	同	同	同	同	同	七錢	
第五種	農產物種子	卅又ハ其端數每ニ	壹錢	壹錢	同	同	同	同	同	三錢	
	現金	取立			取立金送達引換金額十圓迄					四錢	
	引代金	換金			外ニ取立金送達引換金額一圓迄					五錢	
	價格	表記			拾圓以上拾圓毎ニ					五拾五錢	
	留置	留置通知			陸上二里以内					三錢	
	別配	陸上二里以外			三里ヲ超過シタルトキハ一里毎ニ					三錢	

備 考  
通常郵便物ノ容積ハ其長一尺三寸幅八寸五分厚五寸ヲ限トシ重量ハ第三種乃至第五種郵便物ニ在リテハ三百又商品見本及雛形ニ在リテハ百又ヲ超過スヘカラス通貨金銀寶石珠玉其他ノ高價物ハ價格表記ト爲サ、レハ郵便物トシテ差出スコトヲ得ス

備 考  
別配達郵便物ト爲シ得ルモノハ書留又ハ價格表記通常郵便物及小包郵便物ニ限ル配達證明ト爲シタルモノ亦同シ代金引換ハ價格表記ノ郵便物及小包郵便物ニ限ル現金取立ハ代金受領證株式配當券公債社債利券保險掛金受領證等持參人ニ支拂ハルヘキモノニ限ル

小包郵便料表

内地同一郵便區內	普通書留	八錢
内地同一郵便區外	普通書留	十二錢
内地臺灣間	普通書留	十二錢
內地臺灣間	普通書留	十八錢
清國、朝鮮	普通書留	四十五錢
鮮	普通書留	六十錢

郵便及電報爲替振替貯金料表

種 類	額	爲替	
		額	料
小爲替	一枚	一圓	二錢
	全	五圓	四錢
	全	十圓	六錢
通常爲替	一 枚	十圓	二十錢
	全	五十圓	二十錢
	全	一百圓	三十錢
	全	二百圓	四十錢
	全	五百圓	五十錢
振替貯金	一圓	一圓	一錢
	五圓	五圓	二錢
	十圓	十圓	四錢
	五十圓	五十圓	六錢
	一百圓	一百圓	八錢

種 類	額	料	金
電信爲替	一圓	十	二錢
	十圓	十	五錢
	五十圓	十	百錢
	一百圓	十	二百錢
	五百圓	十	五百錢
	一千圓	十	一千錢
	五千圓	十	五千錢
	一萬圓	十	一萬錢

備考  
 郵便爲替ノ差出人及受取人ハ各一名ニ限ル、小爲替證書ニシテ受取人ノ指定ナキモ  
 ノハ隨意之ヲ讓渡スヲ得ルモ他ノ郵便爲替證書ハ九十日小爲替ハ六十日トス但千島國  
 有効期間ハ發行ノ日ヨリ通常爲替及電信爲替ハ九十日小爲替ハ六十日トス但千島國  
 琉球國小笠原島伊豆諸島臺灣樺太及朝鮮爵陵島ニ設置シタル郵便局ト取組ミタル爲  
 替證書ハ百二十日トス、郵便爲替ノ差出人又ハ受取人ハ爲替金ノ居宅拂チ請求スル  
 コトヲ得此請求ヲ爲シタル時ハ其料金トシテ郵便爲替一口ニ付通常爲替又ハ電信爲  
 替ハ金五錢小爲替ハ金三錢ヲ納付スベシ

宅地之部

大字	地 字	等級	坪 數	地 價	地 租	摘要

部 之 地 宅

大字	地 番	等級	反 坪	地 數	地 價	地 租	摘要

附 錄

部 之

大字	地 番	等級	反 坪	地 數	地 價	地 租	摘要

附 錄





部之

大字	地	番	等級	反	別	地	價	地	租	摘要

部之

大字	地	番	等級	反	別	地	價	地	租	摘要



部 之														大字	
														地	字
														番	
														等級	反
														反	別
														地	地
														價	價
														地	地
														租	租
														摘要	摘要

部 之														大字	
														地	字
														番	
														等級	反
														反	別
														地	地
														價	價
														地	地
														租	租
														摘要	摘要



國稅營業稅課稅標準額一覽

年別	課稅		標準	
	賣上、資本、報償、請負	建物賃貸價格	從業者	從業者—職工勞役者

所得金額一覽

年別	所得額			
	戶主	家族分	家族分	家族分

所得金額一覽

						年 別	
						所 得 額	
					戸主	分	
						家 族 分	
					円		
					円		
					円		
					円		
					円		

記

事

事

記

附  
錄

三三

事

記

附  
錄

三三

事

記

附  
錄

三五

事

記

附  
錄

三四

事 記

附  
錄

三七

事 記

附  
錄

三六

事

記

附  
錄

三九

事

記

附  
錄

三八



記	事

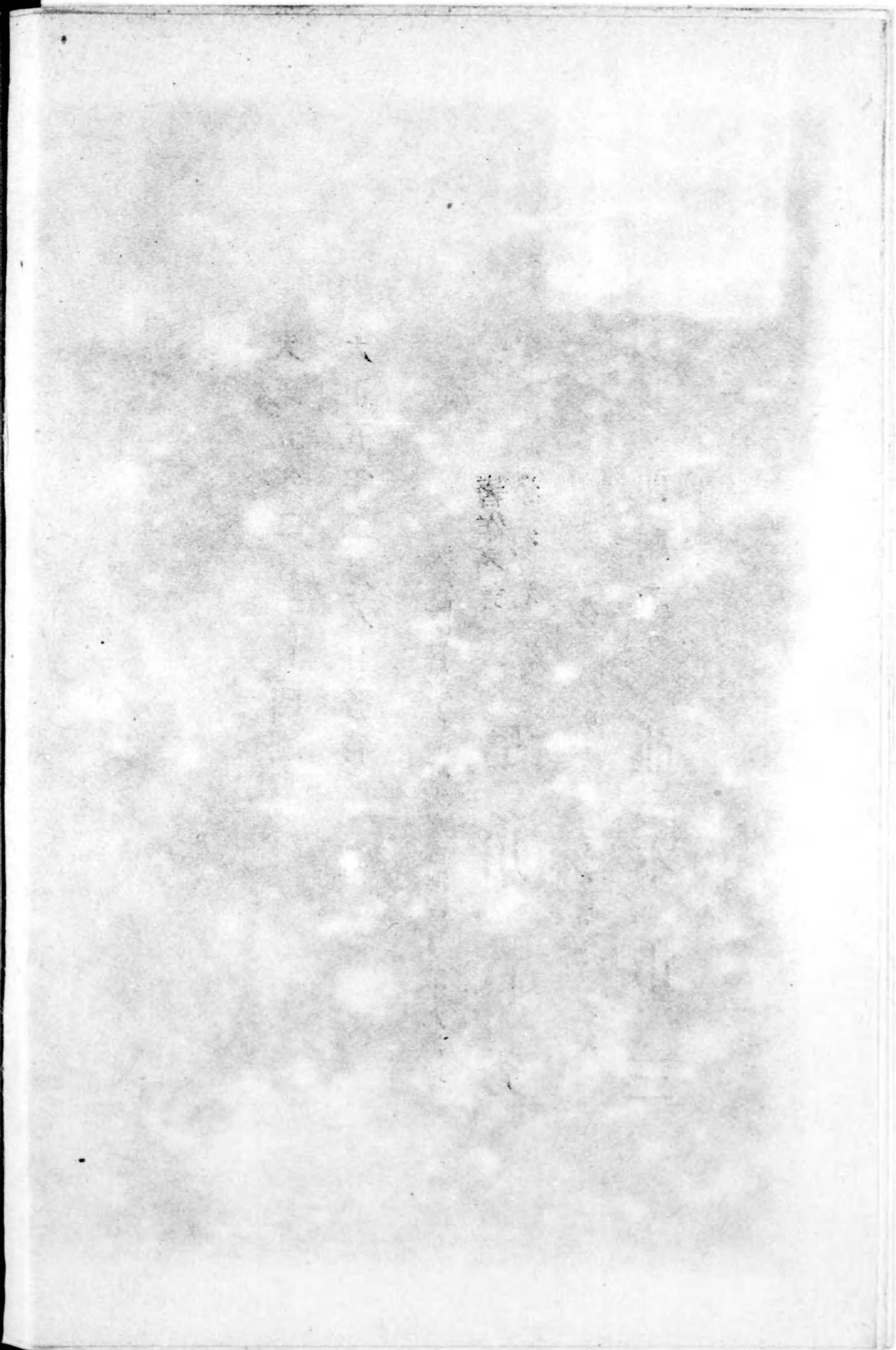
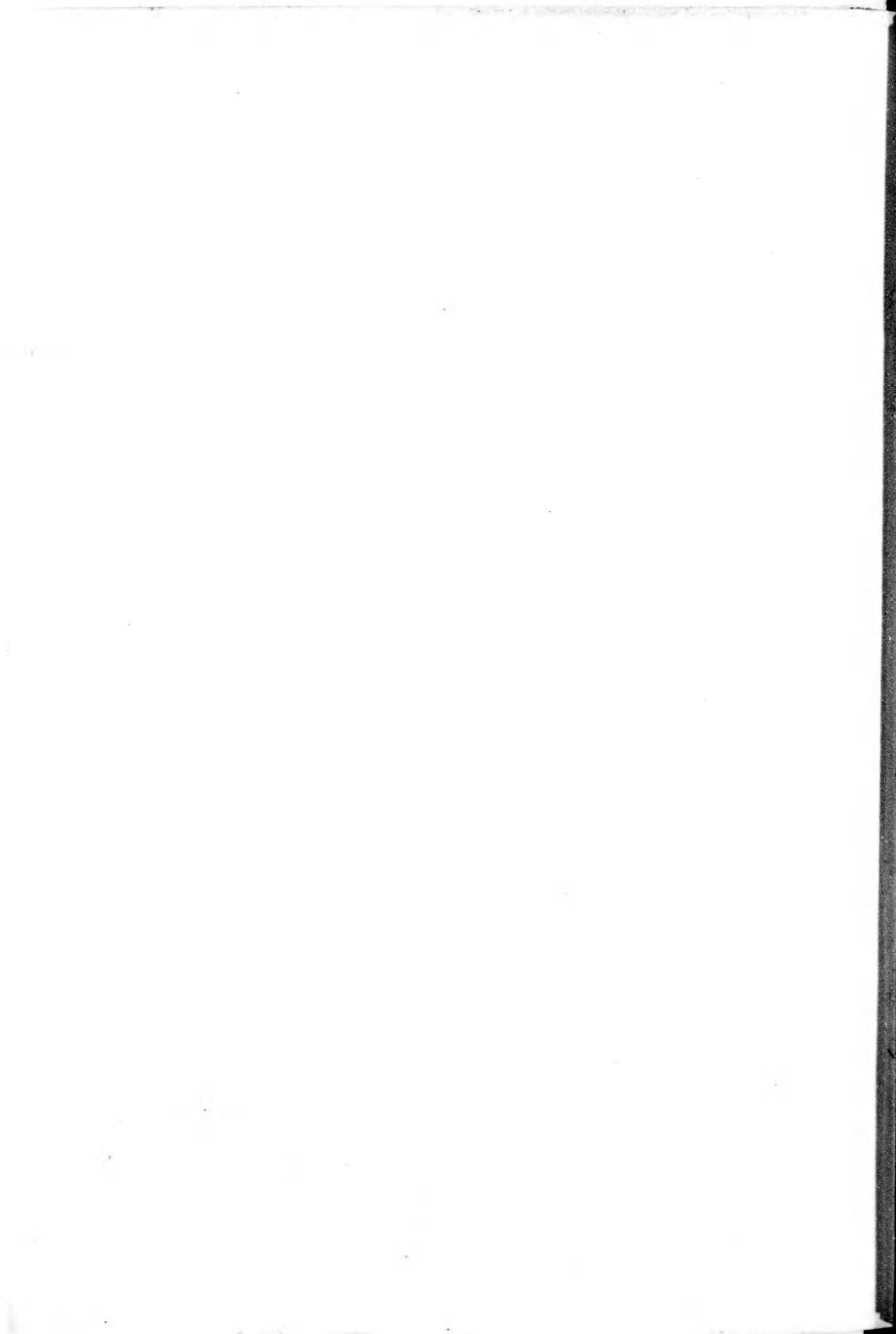
大正五年二月五日印刷  
 大正五年二月八日發行

茨城縣猿島郡古河町大字古河四百五十九番地

著作者兼  
 發行者 早川音秀

全所 五千七百六十二番地

印刷者 並木市三



278
545

終