

1935年

第 卷

第

10

月

中華民國廿五年六月十七日收到

中華民國二十四年十月份

國有鐵路

# 統計月刊

鐵道部祕書廳統計室編訂

RAILWAY STATISTICS  
FOR THE MONTH OF OCTOBER  
1935

CHINESE NATIONAL RAILWAYS

Compiled by  
Division of Statistics, The Secretariat,  
Ministry of Railways,  
Nanking, China.

鐵道部圖書室收贈

# 民國二十四年十月份目錄

	頁數
本期統計提要	1
營業收支統計	2—7
其一 進款	2—3
其二 用款	4—5
其三 營業里程；每營業里所攤進款；每營業里所攤用款；營業淨盈或淨虧；營業百分比率(附圖)	6—7
載運旅客統計	8—15
其一 人數	8—9
其二 進款	10—11
其三 延人公里	12—13
其四 平均行程；每旅客及每延人公里平均進款	14—15
貨物運輸統計	16—23
其一 公噸數	16—17
其二 進款	18—19
其三 延噸公里	20—21
其四 平均行程；每公噸及每延噸公里平均進款	22—23
各站起運礦產噸數統計	24—29
其一 各路總計	24
其二 平漢各站	24
其三 北甯各站	25
其四 津浦各站	26
其五 平綏各站	26
其六 正太各站	27
其七 道清各站	27
其八 隴海各站	28
其九 湘鄂各站	29
其十 膠濟各站	29
旅客列車統計	30—33
其一 列車公里；機車鐘點；每機車鐘點之列車公里(附圖)	30—31
其二 客座公里；客座公里所佔之百分率；每列車公里之客座公里	32—33
貨物列車統計	34—37
其一 列車公里；機車鐘點；每機車鐘點之列車公里	34—35
其二 貨車延噸公里；貨車延噸公里空車所佔之百分率(附圖)；每列車公里之貨車延噸公里(附圖)	35—37
平均列車載重及機車載運容量	38—41
其一 旅客列車：平均列車載重；機車載運容量；平均列車載重與機車載重之比率(附圖)	38—39
其二 貨物列車：平均列車載重；機車載運容量；平均列車載重與機車載重之比率(附圖)	40—41
貨車在站停留統計	42—45
其一 貨車往來數目；停站時間；每貨車平均停站之鐘點；每貨車平均停站之延遲時(附圖)	42—43
其二 停站時間及其百分數：調車及其他項站務；裝卸貨物；延車時間；關板檢驗；軍運延車；修理；機車掛出；其他原因	44—45
機車價值統計	46—47
車費統計	48—49
員	50—53
	51—51
	52—53
附	4—59

## Contents of October, 1935.

	Page
Summary of Significant Items.....	1
Statistics of Operating Revenues and Expenses:.....	2-7
A Revenues.....	2-3
B Expenses.....	4-5
C Kilometrage Operated; Revenue per Kilometre of Line Operated:.....	6-7
Expenses per Kilometre of Line Operated; Operating Surplus or Deficit; Operating Ratio (with chart).....	
Statistics of Passengers Transported:.....	8-15
A Number of Passengers.....	8-9
B Revenue.....	10-11
C Passenger Kilometres.....	12-13
D Average Journey per Passenger; Average Revenue per Passenger and per Passenger Kilometre.....	14-15
Statistics of Goods Transported:.....	16-23
A Number of Tons.....	16-17
B Revenue.....	18-19
C Ton Kilometres.....	20-21
D Average Haul per Ton; Average Revenue per Ton and per Ton Kilometre.....	22-23
Products of Mines Originated at Various Stations:.....	24-29
A All Lines.....	24
B Peiping Hankow by Stations.....	24
C Peiping Liaoning by Stations.....	25
D Tientsin Pukow by Stations.....	26
E Peiping Suiyuan by Stations.....	26
F Cheng-Tai by Stations.....	27
G Taokow Chinghua by Stations.....	27
H Lung-Hai by Stations.....	28
I Hupeh Hunan by Stations.....	29
J Kiao-Tsi by Stations.....	29
Passenger Train Statistics:.....	30-33
A Train Kilometres Run; Locomotive Hours Worked; Train Kilo- metres per Locomotive Hour (with chart).....	30-31
B Seat Kilometres Run; Percentage of Total Seat Kilometrage Run, by Classes; Seat Kilometres per Train Kilometrage Run.....	32-33
Goods Train Statistics:.....	34-37
A Train Kilometres Run; Locomotive Hours Worked; Train Kilometres per Locomotive Hour (with chart).....	34-35
B Wagon Ton Kilometres; Percentage of Wagon Ton Kilometrage Run Empty (with chart); Wagon Ton Kilometres per Train Kilo- metrage Run (with chart).....	36-37
Average Train Loading and Engine Haulage Capacity:.....	38-41
A Passenger Train:-Average Train Loading; Engine Haulage Capacity; Percentage of Average Train Loading on Engine Haulage Capacity (with chart).....	38-39
B Goods Train:-Average Train Loading; Engine Haulage Capacity; Percentage of Average Train Loading on Engine Haulage Capacity (with chart).....	40-41
Statistics of Detention at Station of Goods Wagon:.....	42-45
A Number of Wagons Handled; Time at Station; Hours of Detention per Wagon; Ton Hours of Detention per Wagon (with chart).....	42-43
B Percentage and Time at Station:-Shunting and Station Service; Loading and Unloading; Under Demurrage; Revenue Examina- tion; Military Demurrage; Repairing; Waiting Trains; Other Reasons.....	44-45
Consumption and Cost of Coal in Running Locomotives.....	46-47
Consumption of Lubricating Oil.....	48-49
Statistics of Employyees:.....	50-53
A.....	50-51
B.....	52-53
Charts.....	54-59

## 本期統計提要

## SUMMARY OF SIGNIFICANT ITEMS IN CURRENT ISSUE.

項 目 I T E M S	本 月 Current Month	上 月 Previous Month	增 或 減 Increase or Decrease	增減百分率 Percentage of Increase or Decrease
營業進款 Operating Revenues	元 \$ 14,829,784.94	元 \$ 13,079,634.16	元 \$ +1,750,150.78	+ 13.38%
營業用款 Operating Expenses	元 \$ 8,549,128.16	元 \$ 8,600,015.89	元 \$ - 50,887.73	- 0.59%
載運旅客人數 Number of Passengers	4,108,571	3,744,722	+ 363,849	+ 9.72%
延人公里 Passenger Kilometres	361,122,511	355,334,026	+ 5,788,485	+ 1.63%
貨物公噸數 Number of Metric Tons	2,826,572.065	2,636,386.589	+190,185,476	+ 7.21%
延噸公里 Ton Kilometres	565,228,663	516,107,991	+ 49,120,672	+ 9.52%
各站起運礦產噸數 Products of Mines Originated at Various Stations	公噸 Metric Tons 1,359,394	公噸 Metric Tons 1,247,876	公噸 Metric Tons + 111,518	+ 8.94%
旅客列車公里 Passenger Train Kilometres Run	1,541,552	1,578,170	- 36,618	- 2.32%
旅客機車鐘點 Passenger Locomotive Hours Worked	49,409	53,504	- 4,095	- 7.65%
客座公里 (以千為單位) Seat Kilometres run (000 Omitted)	749,610	723,887	+ 25,723	+ 3.55%
貨物列車公里 Goods Train Kilometres Run	1,850,377	1,687,701	+ 162,676	+ 9.64%
貨物機車鐘點 Goods Locomotive Hours Worked	82,603	76,665	+ 5,938	+ 7.75%
上行貨車延噸公里 (以千為單位) Wagon Ton Kilometres Up (000 Omitted)	538,729	477,341	+ 61,388	+ 12.86%
下行貨車延噸公里 (以千為單位) Wagon Ton Kilometres Down (000 Omitted)	556,490	516,993	+ 39,497	+ 7.64%
平均旅客列車載重 (公噸) Average Passenger Train Loading (Metric Tons)	5,059,553	4,773,544	+ 286,009	+ 5.99%
旅客列車之機車載運容量 Engine Haulage Capacity of Passenger Train	公噸 Metric Tons 8,393,703	公噸 Metric Tons 8,068,064	公噸 Metric Tons + 325,639	+ 4.04%
平均貨物列車載重 (公噸) Average Goods Train Loading (Metric Tons)	12,496,755	11,214,959	+ 1,281,796	+ 11.43%
貨物列車之機車載運容量 Engine Haulage Capacity of Goods Train	公噸 Metric Tons 17,322,921	公噸 Metric Tons 16,321,312	公噸 Metric Tons + 1,001,609	+ 6.14%
停站時間之貨車鐘點 Wagon Hours of Time at Station	4,528,856	4,473,415	+ 55,441	+ 1.24%
機車用煤數量 Consumption of Coal in Running Locomotives	公噸 Metric Tons 105,553	公噸 Metric Tons 97,593	公噸 Metric Tons + 7,960	+ 8.16%
機車用煤價值 Cost of Coal Consumed in Running Locomotives	元 \$ 605,110	元 \$ 556,908	元 \$ + 48,202	+ 8.66%
機車用油數量 Quantity of Oil Consumed by Locomotives	公斤 Kgs. 255,596	公斤 Kgs. 250,081	公斤 Kgs. + 5,515	+ 2.21%
客貨車用車軸油數量 Quantity of Axle Oil Consumed by Passenger Cars and Goods Wagons	公斤 Kgs. 149,615	公斤 Kgs. 135,690	公斤 Kgs. + 13,925	+ 10.26%
客貨車輪軸總數 Total Number of Axles on Cars and Wagons	80,972	78,539	+ 2,433	+ 3.10%
員司人數 Number of Staff	24,486	* 24,457	+ 29	+ 0.12%
工醫及役人數 Number of Workmen and Railway Police	103,270	* 103,137	+ 133	+ 0.13%

\* 上期七月份之數

\* Figures shown in last issue of July

## 營業收支統計

## 其 一

項 目 Items  路 名 Name of Line	營 業 O P E R A T I N G		
	客 運 業 務 Passenger Service	貨 運 業 務 Goods Service	其 他 Others
平 漢 Peiping Hankow	860,258.53	2,474,553.66	20,558.35
北 甯 Peiping Liaoning	630,332.12	1,143,469.57	163,088.23
津 浦 Tientsin Pukow	869,170.94	1,441,272.85	138,237.11
京 滬 Nanking Shanghai	925,072.58	355,364.34	24,454.45
滬 杭 甬 Shanghai Hangchow Ningpo	335,459.13	154,354.19	15,572.96
平 綏 Peiping Suiyuan	183,482.62	851,681.34	63,881.03
正 太 Cheng-Tai	73,606.69	496,308.74	21,673.53
道 清 Taokow Chinghua	21,396.90	155,911.60	18,503.49
龍 海 Lung-Hai	373,465.89	784,967.86	12,535.72
廣 九 Canton Kowloon	174,488.14	17,208.20	5,456.08
湘 鄂 Hupeh Hunan	104,520.76	205,336.04	2,427.88
膠 濟 Kiao-Tsi	256,374.69	974,458.74	8,000.21
南 淨 Nanchang Kiukiang	58,682.49	39,448.47	656.40
粵 漢 南 段 Canton Hankow (Southern Section)	208,322.84	161,087.19	4,682.39
共 計 Total	5,074,634.32	9,255,422.79	499,727.83
上 月 共 計 Total for previous month	5,049,304.88	7,634,073.02	396,256.26
下 半 年 累 計 平 均 Cumulative Average (2nd half year)	4,850,605.06	7,572,931.68	518,227.29

## STATISTICS OF OPERATING REVENUES AND EXPENSES-A

進 款 R E V E N U E S				
共 計 Total	上 年 本 期 Same period last year	增 或 減 Increase or Decrease	增 減 百 分 率 Percentage of Increase or Decrease	下 半 年 累 計 Cumulative Total (2nd half year)
3,355,370.54	2,703,009.71	652,360.83	24.13%	11,772,956.89
1,936,889.92	2,253,348.65	-316,458.73	- 14.04%	7,187,446.65
2,448,680.90	2,177,142.13	271,538.77	12.47%	8,624,509.77
1,304,891.37	1,317,802.43	-12,911.06	- 0.98%	4,714,100.84
505,386.28	576,391.10	-71,004.82	- 12.32%	1,946,703.75
1,099,044.99	836,743.02	262,301.97	31.35%	3,329,318.55
591,588.96	478,325.33	113,263.63	23.68%	2,082,772.03
195,811.99	160,956.58	34,855.41	21.66%	710,136.41
1,170,969.47	880,977.19	289,992.28	32.92%	4,050,291.26
197,152.42	195,713.42	1,439.00	0.74%	629,468.78
312,284.68	314,691.91	- 2,407.23	- 0.76%	1,083,043.26
1,238,833.64	1,317,255.80	-78,422.16	- 5.95%	4,005,762.98
98,787.36	149,411.80	-50,624.44	- 33.88%	428,497.63
374,092.42	441,076.54	-66,984.12	- 15.19%	1,202,107.33
14,829,784.94	13,802,845.61	1,026,939.33	7.44%	51,767,056.13
13,079,634.16	12,927,808.55	151,825.61	1.17%	36,937,271.19
12,941,764.03	12,958,004.01	- 16,239.98	- 0.13%	12,941,764.03

營 業 收 支 統 計  
其 二

項 目 Items  路 名 Name of Line	營 業 O P E R A T I N G				
	總 務 費 General	車 務 費 Traffic	運 務 費 Running	設 備 品 維 持 費 Maintenance of Equipment	工 務 維 持 費 Maintenance of Way and Structures
平 漢 Peiping Hankow	385,436.93	255,549.49	299,602.47	284,403.19	218,272.09
北 甯 Peiping Liaoning	283,941.10	174,650.39	158,499.79	320,231.20	238,348.83
津 浦 Tientsin Pukow	286,167.21	184,693.86	285,362.73	294,492.53	246,597.80
京 滬 Nanking Shanghai	184,710.42	176,713.77	192,951.00	204,071.32	118,286.74
滬 杭 甯 Shanghai Hangchow Ningpo	112,246.04	91,009.00	71,868.25	94,098.97	71,483.98
平 綏 Peiping Suiyuan	120,897.36	63,894.79	137,737.06	152,612.65	102,201.04
正 太 Cheng-Tai	81,157.99	29,895.66	48,788.68	46,682.67	38,842.35
道 清 Taokow Chinghua	38,329.62	14,312.39	18,832.08	18,722.35	15,865.77
龍 海 Lung-Hai	155,370.16	83,903.15	144,659.64	128,733.47	193,880.76
廣 九 Canton Kowloon	26,743.03	16,080.31	40,739.86	36,916.77	20,162.50
湘 鄂 Hupeh Hunan	51,645.55	34,979.26	74,637.23	59,677.46	42,382.47
膠 濟 Kiao-Tsi	275,295.69	149,460.14	149,944.30	196,399.84	136,919.60
南 濟 Nanchang Kiukiang	15,342.38	12,290.78	17,436.26	14,873.10	23,261.53
粵 漢 南 段 Canton Hankow (Southern Section)	45,509.67	33,818.56	70,787.74	51,035.27	31,821.38
共 計 Total	2,062,793.15	1,321,251.55	1,711,842.09	1,902,950.79	1,498,326.84
上 月 共 計 Total for Previous Month	2,077,936.36	1,231,792.95	1,585,491.33	1,933,848.95	1,692,202.45
下 半 年 累 計 平 均 Cumulative Average (2nd half year)	2,066,858.84	1,255,536.29	1,649,012.91	1,921,955.41	1,605,416.55



## STATISTICS OF OPERATING REVENUES AND EXPENSES - B

用 款					
E X P E N S E S					
互用車輛 Interchange of Rolling Stock	共 計 Total	上年本期 Same period last year	增 或 減 Increase or Decrease	增減百分率 Percentage of Increase or Decrease	下半年累計 Cumulative Total (2nd half year)
23,051.20	1,466,315.37	1,354,818.48	111,496.89	8.23%	5,655,141.26
3,247.70	1,178,919.01	1,217,068.82	— 33,149.81	— 3.13%	4,330,394.21
—	1,297,314.13	1,405,202.31	— 107,888.18	— 7.68%	5,324,583.77
12,147.90	888,881.15	868,999.97	19,881.18	2.29%	3,682,539.80
—	440,706.24	458,483.73	— 17,777.49	— 3.88%	1,837,102.11
2,188.60	579,531.50	640,039.27	— 60,507.77	— 9.45%	2,349,232.43
—	245,367.35	236,467.31	8,900.04	3.76%	1,088,591.00
—	106,062.21	107,531.00	— 1,468.79	— 1.37%	451,210.33
10,886.65	717,433.83	642,360.34	75,073.49	11.69%	2,953,895.34
116.69	140,759.16	168,870.61	— 28,111.45	— 16.65%	570,445.57
—	263,321.97	259,436.38	3,885.59	1.50%	1,061,128.53
325.00	908,344.57	948,391.65	— 40,047.08	— 4.22%	3,668,916.76
—	83,204.05	92,200.55	— 8,996.50	— 9.76%	337,105.46
—	232,967.62	246,518.34	— 13,580.72	— 5.51%	917,757.37
51,963.74	8,549,128.16	8,646,418.76	— 97,290.60	— 1.13%	34,228,043.94
78,743.85	8,600,015.89	8,491,805.96	108,209.93	1.27%	25,678,915.78
58,230.99	8,557,010.99	8,522,987.02	34,023.97	0.40%	8,557,010.99

營 業 收 支 統 計  
其 三

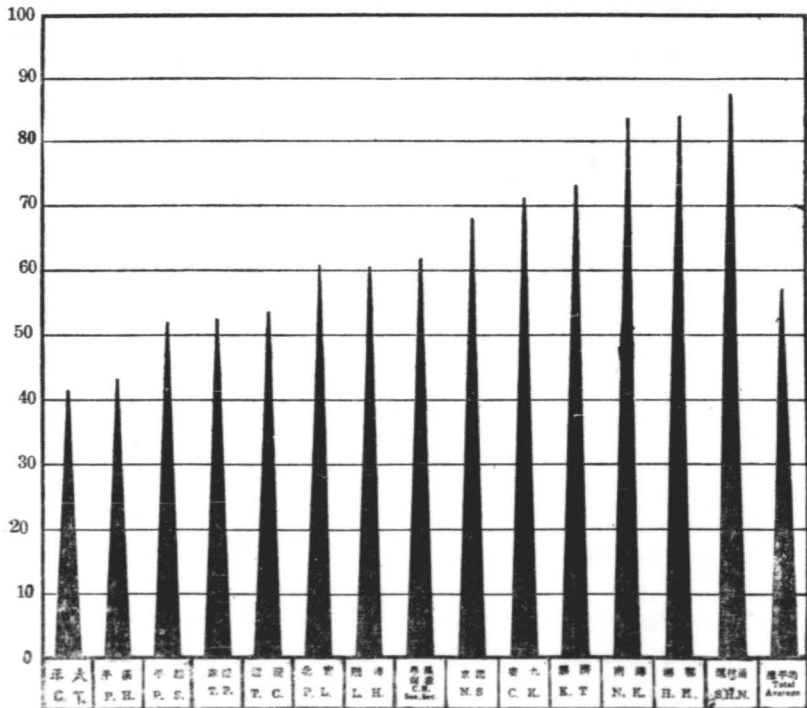
STATISTICS OF OPERATING REVENUES AND EXPENSES-C

項 目 Items 路 名 Name of Line	營 業 里 程	每 營 業 里 所 攤 進 款	每 營 業 里 所 攤 用 款	營 業 淨 盈 或 淨 虧	營 業 百 分 比 率
	Kilometrage Operated	Revenue per Kilometre of Line Operated	Expenses per Kilometre of Line Operated	Operating Surplus or Deficit	Operating Ratio
平 漢 Peiping Hankow	1,321.00	2,540.02	1,110.00	1,889,055.17	43.70%
北 甯 Peiping Liaoning	465.76	4,158.56	2,531.17	757,970.91	60.87%
津 浦 Tientsin Pukow	1,110.00	2,205.02	1,168.75	1,151,366.77	52.98%
京 滬 Nanking Shanghai	327.00	3,990.49	2,718.29	416,010.22	68.12%
滬 杭 甬 Shanghai Hangchow Ningpo	287.00	1,760.93	1,535.56	64,680.04	87.20%
平 綏 Peiping Suiyuan	877.05	1,253.12	660.77	519,513.49	52.73%
正 太 Cheng-Tai	279.00	2,120.39	879.45	346,221.61	41.48%
道 清 Taokow Chinghua	152.44	1,284.52	695.76	89,749.78	54.17%
隴 海 Lung-Hai	1,086.00	1,078.24	660.62	453,535.64	61.27%
廣 九 Canton Kowloon	143.30	1,375.80	982.27	56,393.26	71.40%
湘 鄂 Hupeh Hunan	513.00	608.74	513.30	48,962.71	84.32%
膠 濟 Kiao-Tsi	469.00	2,641.44	1,936.77	330,489.07	73.32%
南 潯 Nanchang Kiukiang	128.35	769.67	648.26	15,583.31	84.23%
粵 漢 南 段 (Southern Section) Canton Hankow	324.00	1,154.61	719.04	141,124.80	62.28%
共 計 Total	7,482.90	1,981.82	1,142.49	6,280,656.78	57.65%
上 月 共 計 Total for previous month	7,482.90	1,747.94	1,149.29	4,479,618.27	69.52%
下 半 年 累 計 平 均 Cumulative Average (2nd half year)	7,401.24	1,748.59	1,156.16	4,384,753.04	66.12%

# 營業百分比率圖

## Operating Ratio of Various Railways

百分率  
per Cent



統計數字見第六頁

See page 6 for data

載 運 旅 客 統 計  
其 一  
人 數

路 名 Name of Line	等 級 Class	普 通 ORDINARY			
		頭 等 I Class	二 等 II Class	三 等 III Class	四 等 IV Class
平 漢 Peiping Hankow		403	2,295	254,819	—
北 甯 Peiping Liaoning		4,132	7,935	338,087½	—
津 浦 Tientsin Pukow		921	2,763	225,019	—
京 滬 Nanking Shanghai		4,117½	27,076½	574,027	415,560½
滬 杭 甯 Shanghai Hangchow Ningpo		1,206½	11,600	273,993	92,540½
平 綏 Peiping Suiyuan		512	614½	99,606	—
正 太 Cheng-Tai		50	500½	44,346½	—
道 清 Taokow Chinghua		38	174	27,325	—
龍 海 Lung-Hai		182½	1,620½	131,993	—
廣 九 Canton Kowloon		2,533	15,302½	266,284	—
湘 鄂 Hupeh Hunan		183	657	66,855	—
膠 濟 Kiao-Tsi		477	2,733	188,834	—
南 潯 Nanchang Kiukiang		105	478	25,937	—
粵 漢 南 段 Canton Hankow (Southern Sectar)		4,862 • 1	37,058½ 35½	484,853 10,835	133,697 —
共 計 Total		19,723½	110,843½	3,012,814	641,798

• 韶 樂 段 Shiu-Lok Section

STATISTICS OF PASSENGERS TRANSPORTED - A  
Number of Passengers

共計 Total	政 府 GOVERNMENT		優 待	遊 覽	定期票 Season Tickets	總 計
	民 事 Civil	軍 事 Military	Privilege	Excursion		Grand Total
257,517	1,512	70,587	2,489	140	—	332,245
350,154½	201	6,100	11,129½	4,810	505	372,900
228,703	147	9,561	2,496	8,239	—	249,146
1,020,781½	1,793	24,931½	4,551	60,431	7,657	1,120,145
379,340	485	7,080	1,312½	10,790	165	399,172½
100,732½	132	14,976	2,582	1,185½	—	119,608
44,897	10	3,949	110	606	—	49,572
27,537	76	1,981	340	160	—	30,694
133,796	—	12,856	789	2,029	—	149,470
284,119½	—	860	1,222	1,593	180	287,974½
67,695	98	19,680	392	282	—	88,147
192,044	80	283	861	1,219	—	194,487
26,520	—	7,720	51	296	240	34,827
660,470½	336	4,564	—	2,215	—	667,585½
10,871½	—	2,247	—	79	—	13,197½
3,785,179	4,870	187,375½	28,325	94,074½	8,747	4,108,571

載 運 旅 客 統 計  
其 二  
進 款

路 名 Name of Line	等 級 Class	普 通 ORDINARY			
		頭 等 I Class	二 等 II Class	三 等 III Class	四 等 IV Class
平 漢 Peiping Hankow		\$ 元 9,420.39	\$ 元 29,252.05	\$ 元 454,055.53	\$ 元 —
北 甯 Peiping Liaoning		25,016.73	33,515.00	457,594.93	—
津 浦 Tientsin Pukow		33,617.12	44,194.65	516,486.05	—
京 滬 Nanking Shanghai		27,326.61	76,181.66	344,732.93	275,634.88
滬 杭 甬 Shanghai Hangchow Ningpo		5,802.77	27,826.82	184,799.11	77,956.67
平 綏 Peiping Suiyuan		2,291.75	3,815.60	129,487.97	—
正 太 Cheng-Tai		503.85	2,251.70	57,096.55	—
道 清 Taokow Chinghua		114.40	327.10	18,193.28	—
龍 海 Lung-Hai		2,178.90	11,514.58	256,057.71	—
廣 九 Canton Kowloon		6,708.61	18,120.47	143,341.59	—
湘 鄂 Hupeh Hunan		2,287.85	5,860.90	73,404.55	—
膠 濟 Kiao-Tsi		4,471.37	13,139.15	202,090.00	—
南 潯 Nanchang Kiukiang		801.75	2,328.10	41,201.50	—
粵 漢 南 段 Canton Hankow (Southern Section)		2,503.68 *1.52	15,764.48 41.36	146,954.36 5,477.80	27,469.32 —
共 計 Total		123,046.70	284,133.62	3,030,973.86	381,060.87

\*韶樂段

STATISTICS OF PASSENGERS TRANSPORTED...B  
REVENUE

共計 Total	政 府 GOVERNMENT		優 待 Privilege	遊 覽 Excursion	定期票 Season Tickets	總 計 Grand Total
	民 事 Civil	軍 事 Military				
\$ 元	\$ 元	\$ 元	\$ 元	\$ 元	\$ 元	\$ 元
492,727.97	7,174.65	240,045.40	8,017.90	1,262.50	574.22	749,802.64
516,126.66	197.00	3,891.25	15,078.03	11,341.13	728.40	547,362.47
594,297.82	555.70	32,887.30	10,857.51	72,125.56	—	710,723.89
723,876.08	2,242.50	29,291.70	5,147.89	32,279.71	1,169.28	794,007.16
296,385.37	341.35	5,135.17	1,418.36	6,253.96	32.82	309,567.03
135,595.32	252.40	20,669.50	2,121.20	3,351.35	—	161,989.77
59,852.10	8.35	4,658.55	117.05	1,362.65	—	65,998.70
18,634.78	27.50	1,087.75	188.22	66.20	—	20,004.45
269,751.19	—	37,663.65	1,710.70	3,957.80	—	313,083.34
168,170.67	—	238.64	599.55	1,560.84	159.07	170,728.77
81,553.30	137.20	17,352.85	496.80	236.70	—	99,776.85
219,700.52	50.20	469.35	1,555.48	4,358.73	—	226,134.28
44,331.35	—	8,897.45	46.70	247.75	220.80	53,744.05
192,691.24	179.76	11,470.94	—	766.36	—	205,108.30
5,520.68	—	1,627.72	—	45.04	—	7,193.44
3,819,215.05	11,166.61	415,387.22	47,355.39	139,216.28	2,884.59	4,435,225.14

## 載運旅客統計

## 其 三

## 延人公里

路 名 Name of Line	等 級 Class	普 通 ORDINARY			
		頭 等 I Class	二 等 II Class	三 等 III Class	四 等 IV Class
平 漢 Peiping Hankow		184,334	874,144	26,713,668	—
北 甯 Peiping Liaoning		555,250	1,110,406	30,066,845	—
津 浦 Tientsin Pukow		657,967	1,296,205	30,216,854	—
京 滬 Nanking Shanghai		939,917	4,032,578	28,958,022	42,252,016
滬 杭 甬 Shanghai Hangchow Ningpo		208,293	1,315,459	13,727,812	9,521,936
平 綏 Peiping Suiyuan		50,972	127,356	8,508,274	—
正 太 Cheng-Tai		9,824	65,701	3,305,090	—
道 清 Taokow Chinghua		2,552	10,732	1,239,327	—
龍 海 Lung-Hai		41,831	330,128	14,641,608	—
廣 九 Canton Kowloon		188,601	1,160,585	26,264,778	—
湘 鄂 Hupeh Hunan		61,322	200,234	5,513,277	—
膠 濟 Kiao-Tsi		114,612	505,088	15,605,649	—
南 浦 Nanchang Kiukiang		13,201	59,937	2,164,891	—
粵 漢 南 段 Canton Hankow (Southern Section)		98,976 * 50	802,534 1,775	12,763,170 284,840	3,186,401 —
共 計 Total		3,127,702	11,942,863	219,975,105	54,960,353

\* 藍 樂 段



## STATISTICS OF PASSENGERS TRANSPORTED...C,

## PASSENGER KILOMETRES

共 計 Total	政 府 GOVERNMENT		優 待 Privilege	覽 遊 Excursion	定 期 票 Season Tickets	總 計 Grand Total
	民 事 Civil	軍 事 Military				
27,772,146	707,339	28,650,682	832,300	99,847	—	58,062,314
31,732,501	24,038	451,893	1,390,320	677,815	34,864	34,311,431
32,171,027	52,482	3,563,821	1,191,251	4,303,987	—	41,282,568
76,232,533	226,295	3,863,280	828,675	6,415,631	104,340	87,670,754
24,773,500	43,553	722,569	207,539	1,556,364	2,805	27,306,330
8,686,602	32,081	2,719,920	341,033	152,613	—	11,932,249
3,381,615	661	492,072	13,494	85,031	—	3,972,873
1,252,611	3,481	136,821	26,339	6,602	—	1,425,854
15,013,567	—	4,350,851	335,501	494,024	—	20,193,943
27,613,964	—	103,931	108,605	211,435	16,380	28,054,315
5,774,833	21,330	2,726,873	142,892	37,923	—	8,703,851
16,225,349	7,220	64,550	224,688	236,052	—	16,757,859
2,238,029	—	936,261	5,883	37,888	12,650	3,230,711
16,851,081	13,154	844,773	—	109,566	—	17,818,574
286,665	—	108,270	—	3,950	—	398,885
290,006,023	1,131,634	49,736,567	5,648,520	14,428,728	171,039	361,122,511

## 載 運 旅 客 統 計 其 四

平均行程，每旅客及每延人公里平均進款

等 級 Class  路 名 Name of Line	普通 ORDINARY												
	頭 等 I Class			二 等 II Class			三 等 III Class			四 等 IV Class			平均行程 Average journey per passenger
	平均行程 Average journey per passenger	平均進款 Average Revenue		平均行程 Average journey per passenger	平均進款 Average Revenue		平均行程 Average journey per passenger	平均進款 Average Revenue		平均行程 Average journey per passenger	平均進款 Average Revenue		
		每 一 旅 客	每 一 延 人 公 里		每 一 旅 客	每 一 延 人 公 里		每 一 旅 客	每 一 延 人 公 里		每 一 旅 客	每 一 延 人 公 里	
Km.	\$	cts.	Km.	\$	cts.	Km.	\$	cts.	Km.	\$	cts.	Km.	
平 漢 Peiping Hankow	457	23.38	5.11	381	12.75	3.35	105	1.78	1.70	—	—	—	108
北 甯 Peiping Liaoning	134	6.05	4.51	140	4.22	3.02	89	1.35	1.52	—	—	—	91
津 浦 Tientsin Pukow	714	36.50	5.11	469	16.00	3.41	134	2.30	1.71	—	—	—	141
京 滬 Nanking Shanghai	228	6.64	2.91	151	2.81	1.87	50	0.60	1.19	102	0.66	0.65	75
滬 杭 甬 Shanghai Hangchow Ningpo	173	4.81	2.79	113	2.40	2.12	50	0.67	1.35	103	0.84	0.82	65
平 綏 Peiping Suiyuan	100	4.48	4.50	207	6.21	3.00	85	1.30	1.52	—	—	—	86
正 太 Cheng-Tai	195	10.08	5.13	131	4.50	3.43	75	1.29	1.73	—	—	—	75
道 清 Taokow Chinghua	67	3.01	4.48	62	1.88	3.05	45	0.67	1.47	—	—	—	45
龍 海 Lung-Hai	229	11.94	5.21	204	7.11	3.49	111	1.94	1.75	—	—	—	112
廣 九 Canton Kowloon	74	2.65	3.56	76	1.18	1.56	99	0.54	0.55	—	—	—	97
湘 鄂 Hupeh Hunan	335	12.50	3.73	305	8.92	2.93	82	1.10	1.33	—	—	—	85
膠 濟 Kiao-Tsi	240	9.37	3.90	185	4.81	2.60	83	1.07	1.29	—	—	—	84
南 潯 Nanchang Kiukiang	126	7.64	6.07	125	4.87	3.88	83	1.59	1.90	—	—	—	84
粵 漢 南 段 Canton Hankow (Southern Section)	20	0.51	2.53	22	0.43	1.96	26	0.30	1.15	24	0.21	0.86	26
	*50	1.52	3.04	50	1.17	2.33	26	0.51	1.92	—	—	—	26
共 計 Total	159	6.24	3.93	108	2.56	2.38	73	1.01	1.38	86	0.59	0.69	77

STATISTICS OF PASSENGERS TRANSPORTED—D

Average Journey per Passenger; Average Revenue per Passenger and per Passenger Kilometre.

共計 Total		政 府 GOVERNMENT						優 待 Privilege			遊 覽 Excursion			定期票 Season Tickets			總 計 Grand Total		
		民 事 Civil			軍 事 Military			平均行程		平均進款 Average Revenue		平均行程		平均進款 Average Revenue		平均行程		平均進款 Average Revenue	
		每 一 旅 客	每 一 延 公 里	Average journey per passenger Km.	每 一 旅 客	每 一 延 公 里	Average journey per passenger Km.	每 一 旅 客	每 一 延 公 里	每 一 旅 客	每 一 延 公 里	每 一 旅 客	每 一 延 公 里	每 一 旅 客	每 一 延 公 里	Average journey per passenger Km.	每 一 旅 客	每 一 延 公 里	Average journey per passenger Km.
1.91	1.77	468	4.75	1.01	406	3.40	0.84	334	3.22	0.96	713	9.02	1.26	—	—	—	175	2.26	1.29
1.47	1.63	120	0.98	0.82	71	0.64	0.86	125	1.35	1.08	141	2.36	1.67	69	1.44	2.09	92	1.47	1.60
2.60	1.85	357	3.78	1.06	373	3.44	0.92	477	4.35	0.91	522	8.75	1.68	—	—	—	166	2.85	1.72
0.71	0.95	126	1.25	0.99	155	1.17	0.76	182	1.13	0.62	106	0.53	0.50	14	0.15	1.12	78	0.71	0.91
0.78	1.20	90	0.70	0.78	102	0.73	0.71	158	1.03	0.68	144	0.58	0.40	17	0.20	1.17	68	0.78	1.13
1.35	1.56	243	1.91	1.79	182	1.38	0.76	132	0.82	0.62	129	2.83	2.20	—	—	—	100	1.35	1.36
1.33	1.77	66	0.84	1.26	125	1.18	0.95	123	1.06	0.87	140	2.25	1.60	—	—	—	80	1.33	1.66
0.68	1.49	46	0.36	0.79	69	0.55	0.80	77	0.55	0.71	41	0.41	1.00	—	—	—	47	0.66	1.40
2.02	1.80	—	—	—	338	2.93	0.87	425	2.17	0.51	243	1.95	0.80	—	—	—	135	2.09	1.55
0.59	0.61	—	—	—	121	0.28	0.23	89	0.49	0.55	133	0.98	0.74	91	0.88	0.97	97	0.59	0.61
1.20	1.41	218	1.40	0.64	139	0.88	0.64	365	1.27	0.35	134	0.84	0.62	—	—	—	99	1.13	1.15
1.14	1.35	90	0.63	0.70	228	1.66	0.73	261	1.81	0.69	194	3.58	1.85	—	—	—	86	1.16	1.35
1.67	1.98	—	—	—	121	1.15	0.95	115	0.92	0.79	128	0.84	0.65	53	0.92	1.75	93	1.54	1.66
0.29	1.14	39	0.54	1.37	185	2.51	1.36	—	—	—	49	0.35	0.70	—	—	—	27	0.31	1.15
0.51	1.93	—	—	—	48	0.72	1.50	—	—	—	50	0.57	1.14	—	—	—	30	0.55	1.80
1.01	1.32	232	2.29	0.99	265	2.22	0.84	199	1.67	0.84	153	1.48	0.96	20	0.33	1.69	88	1.08	1.23

貨物運輸統計

其 一  
公噸數

路 名 Name of Line	類 別 Classification	商 運 物 品 Commercial Commodities			
		鑛 產 品 Mines	農 產 品 Agriculture	林 產 品 Forests	獸 產 品 Animals
平 漢 Peiping Hankow		286,153,225	87,344,425	1,964,025	3,227,325
北 甯 Peiping Llaoning		410,792,000	50,510,000	3,322,000	8,541,000
津 浦 Tientsin Pukow		148,167,944	105,466,186	2,156,734	6,760,140
京 滬 Nanking Shanghai		20,271,141	36,552,677	2,447,443	4,406,264
滬 杭 甬 Shanghai Hangchow Ningpo		11,878,322	15,570,638	7,258,482	3,272,256
平 綏 Peiping Suiyuan		111,244,150	43,505,450	47,875	7,906,139
正 太 Cheng-Tai		144,936,200	17,309,350	176,025	799,825
道 清 Taokow Chinghua		104,946,000	1,650,000	57,000	140,000
隴 海 Lung-Hai		71,692,000	23,133,000	1,197,000	314,000
廣 九 Canton Kowloon		89,900	1,950,050	624,650	2,060,600
湘 鄂 Hupeh Hunan		19,963,675	10,944,650	1,005,525	624,815
膠 濟 Kiao-Tsi		152,556,785	30,732,202	3,431,635	2,197,677
南 濟 Nanchang Kiukiang		0,596	3,838,829	443,997	58,950
粵 漢 南 段 (Southern Section)		13,013,275 (x) 75,675	3,177,000 79,275	661,925 108,725	1,687,650 294,975
共 計 Total		1,495,780,888	431,763,732	24,903,041	42,291,616

(x) 韶樂段

## STATISTICS OF GOODS TRANSPORTED-A

## Number of Tons Carried

		非 商 運 物 品 Non Revenue Commodities			總 計 Grand Total
工 藝 品 Manufactures	共 計 Total	政府用品 Government Commodities	他路材料 Materials for Other Railways	本路材料 Service Stores	
43,345,775	422,034,775	31,860,750	18,394,950	50,763,000	523,053,475
74,105,000	547,270,000	7,498,000	4,709,000	65,953,000	625,439,000
43,495,405	306,047,409	23,795,940	5,905,650	38,703,200	374,452,199
37,393,313	101,070,838	8,029,890	2,828,714	16,773,509	128,702,951
21,669,259	59,618,957	2,565,185	1,031,631	4,304,957	67,550,730
11,809,905	174,513,519	10,180,907	—	29,897,000	214,591,426
7,075,185	170,206,585	2,722,675	9,600,000	8,334,700	190,953,930
2,298,000	102,091,000	138,000	45,000	2,509,000	111,783,000
31,140,000	127,476,000	10,544,000	—	59,271,000	197,291,000
3,028,750	7,753,950	60,000	—	1,044,100	8,858,050
6,074,705	38,613,370	2,480,250	7,654,300	10,308,775	59,006,995
32,809,457	221,727,756	844,416	178,000	39,462,712	262,212,884
3,791,385	8,133,757	5,853,093	—	3,690,000	17,676,850
5,479,075	24,018,925	1,725,575	6,449,000	10,411,225	42,604,725
1,740,450	2,299,100	105,900	—	—	2,404,100
325,276,661	2,319,995,941	108,403,701	56,746,245	341,426,178	2,826,572,065

## 貨物運輸統計

## 其二

## 進款

類 別 Classification  路 名 Name of Line	商 運 物 品 Commercial Commodities			
	礦 產 品 Mines	農 產 品 Agriculture	林 產 品 Forests	獸 產 品 Animals
	元 \$	元 \$	元 \$	元 \$
平 漢 Peiping Hankow	705,204.98	757,485.59	16,101.94	56,765.84
北 甯 Peiping Liaoning	566,048.38	168,175.22	12,746.03	35,591.27
津 浦 Tientsin Pukow	242,244.53	594,399.54	14,974.81	62,041.52
京 滬 Nanking Shanghai	15,243.73	92,049.32	5,468.58	30,601.63
滬 杭 甬 Shanghai Hangchow Ningpo	19,269.33	32,527.29	10,442.64	13,240.46
平 綏 Peiping Suiyuan	204,186.53	312,636.82	208.60	87,596.80
正 太 Cheng-Tai	240,224.20	113,886.63	1,270.63	8,338.03
道 清 Taokow Chinghua	140,439.55	3,447.08	123.85	511.69
龍 海 Lung-Hai	152,988.99	169,718.36	8,972.88	3,833.14
廣 九 Canton Kowloon	238.53	4,035.76	728.60	4,444.70
湘 鄂 Hupeh Hunan	73,455.81	37,250.02	1,720.64	3,629.07
膠 濟 Kiao-Tsi	501,075.01	138,956.83	23,905.05	17,236.42
南 潯 Nanchang Kiukiang	2.26	8,622.29	625.34	276.48
粵 漢 南 段 (Southern Section) Canton Hankow	23,239.14 (x) 48.90	19,466.30 188.13	1,016.32 44.65	18,838.10 1,196.71
共 計 Total	2,883,909.87	2,452,845.18	98,290.56	344,141.86

(x) 韶樂段

## Revenue

		非商運物品 Non Revenue Commodities			總計
工藝品 Manufactures	共計 Total	政府用品 Government Commodities	他路材料 Materials for Other Railways	本路材料 Service Stores	Grand Total
元	元	元	元	元	元
576,964.62	2,112,522.97	237,029.35	40,539.43	33,903.52	2,423,995.27
259,926.71	1,042,487.61	16,702.84	6,497.56	18,507.20	1,084,195.21
347,534.28	1,261,194.68	104,723.58	17,560.01	45,549.10	1,429,027.37
134,792.09	278,095.35	20,016.28	3,055.24	7,515.95	308,682.82
59,270.79	134,750.51	6,285.80	670.75	1,792.25	143,499.31
156,396.49	761,025.24	64,557.15	--	11,052.60	836,634.99
60,071.73	423,791.22	15,964.92	10,834.00	8,891.65	459,481.79
7,007.44	151,529.61	93.40	19.49	443.67	152,086.17
291,430.68	626,944.05	68,066.78	--	17,747.73	712,758.56
6,898.84	16,346.43	47.50	--	719.28	17,113.21
36,873.25	152,928.79	12,707.85	18,687.79	14,974.99	199,299.42
241,749.91	922,923.22	1,918.20	935.30	16,654.58	942,431.30
15,517.22	25,045.59	11,092.28	--	2,513.00	38,648.87
41,042.73	103,602.59	13,394.22	33,375.00	3,966.44	154,338.25
2,454.70	3,933.09	201.60	--	--	4,134.69
2,237,931.48	8,017,118.95	572,801.75	132,174.57	184,231.96	8,906,327.23

## 貨物運輸統計

## 其三

延噸公里

類別 Classification  路名 Name of Line	商運物品 Commercial Commodities			
	礦產品 Mines	農產品 Agriculture	林產品 Forests	獸產品 Animals
平漢 Peiping Hankow	56,491,558	25,586,022	492,224	1,013,414
北甯 Peiping Liaoning	47,915,081	5,926,650	393,724	999,113
津浦 Tientsin Pukow	47,604,790	47,925,113	745,294	1,594,624
京滬 Nanking Shanghai	1,577,266	9,083,919	647,820	1,230,323
滬杭甬 Shanghai Hangchow Ningpo	1,957,982	2,110,845	1,185,969	469,911
平綏 Peiping Suiyuan	12,290,707	12,008,021	3,785	2,526,764
正太 Cheng-Tai	12,663,293	3,734,562	25,893	171,661
道清 Taokow Chinghua	8,533,699	109,982	3,010	10,021
龍海 Lung-Hai	15,070,097	8,700,454	547,046	105,887
廣九 Canton Kowloon	6,384	174,601	36,512	236,142
湘鄂 Hupeh Hunan	6,813,359	1,852,649	74,429	209,310
膠濟 Kiao-Tsi	39,350,306	6,629,505	992,693	564,830
南潯 Nanchang Kiukiang	76	361,195	21,020	7,069
粵漢南段 (Southern Section) Canton Hankow	2,565,485 (x) 2.77	549,112 3,893	42,464 1,481	230,109 14,706
共計 Total	252,852,853	124,756,603	5,213,424	9,393,914

(X) 簡樂段



STATISTICS OF GOODS TRANSPORTED-C  
Ton Kilometres

		非 商 運 物 品 Non Revenue Commodities			總 計
工 藝 品 Manufactures	共 計 Total	政府用品 Government Commodities	他路材料 Materials for Other Railways	本路材料 Service Stores	Grand Total
17,577,245	101,170,493	10,942,134	4,491,337	11,229,494	127,833,458
8,945,334	64,179,902	925,839	720,084	6,065,075	71,890,900
11,973,757	109,843,578	7,834,534	2,008,192	8,750,791	128,437,095
8,818,944	21,358,272	1,977,457	757,811	1,859,511	25,953,051
3,201,995	8,936,702	253,909	193,449	403,127	9,787,187
3,975,741	30,805,018	2,184,362	—	3,641,335	36,630,715
1,150,253	17,745,662	628,421	1,203,550	864,166	20,441,799
159,188	8,815,900	8,346	2,340	137,345	8,963,931
11,066,860	35,490,344	4,747,616	—	5,915,855	46,153,815
191,782	645,481	4,650	—	67,616	717,747
1,469,724	10,419,471	669,645	3,106,764	2,525,307	16,721,187
9,671,704	57,209,038	121,662	71,912	4,414,849	61,817,461
462,750	852,110	644,115	—	243,601	1,739,826
1,133,746 86,113	4,520,996 108,963	340,095 5,250	1,773,475 —	1,391,712 —	8,026,278 114,213
79,885,136	472,101,930	31,288,035	14,328,914	47,509,784	565,228,663

貨物運輸統計

其 四

平均行程，每公噸及每延噸公里平均進款

類 別 Classification	商 運 物 品 Commercial Commodities											
	鑛 產 品 Mines			農 產 品 Agriculture			林 產 品 Forests			獸 產 品 Animals		
	平均進款 Average Revenue			平均進款 Average Revenue			平均進款 Average Revenue			平均進款 Average Revenue		
	程 行 行 程	平 均 進 款	平 均 進 款	程 行 行 程	平 均 進 款	平 均 進 款	程 行 行 程	平 均 進 款	平 均 進 款	程 行 行 程	平 均 進 款	平 均 進 款
平 均 行 程 每 公 噸	每 公 噸	每 延 噸 公 里	平 均 行 程 每 公 噸	每 公 噸	每 延 噸 公 里	平 均 行 程 每 公 噸	每 公 噸	每 延 噸 公 里	平 均 行 程 每 公 噸	每 公 噸	每 延 噸 公 里	
Km.	\$	cts.	Km.	\$	cts.	Km.	\$	cts.	Km.	\$	cts.	
平 漢 Peiping Hankow	197	2.46	1.25	293	8.67	2.96	251	8.20	3.27	317	17.59	5.55
北 寧 Peiping Liaoning	117	1.38	1.18	117	3.33	2.84	119	3.84	3.24	117	4.17	3.56
津 浦 Tientsin Pukow	321	1.63	0.51	454	5.64	1.24	346	6.94	2.01	236	9.18	3.89
京 滬 Nanking Shanghai	78	0.75	0.97	249	2.52	1.01	265	2.21	0.83	279	6.95	2.49
滬 杭 甬 Shanghai Hangchow Ningpo	166	1.62	0.98	136	2.09	1.54	163	1.45	0.88	144	4.05	2.82
平 綏 Peiping Suiyuan	110	1.84	1.66	276	7.19	2.60	79	4.36	5.51	320	11.08	3.47
正 太 Cheng-Tai	87	1.66	1.90	216	6.58	3.05	147	7.22	4.91	215	10.42	4.86
道 清 Taokow Chinghua	81	1.34	1.65	67	2.09	3.13	53	2.17	4.11	72	3.65	5.11
龍 海 Lung-Hai	210	2.13	1.02	376	7.34	1.95	457	7.50	1.64	337	12.21	3.62
廣 九 Canton Kowloon	71	2.65	3.74	90	2.07	2.31	59	1.17	1.99	115	2.16	1.88
湘 鄂 Hupoh Hunan	341	3.68	1.08	169	3.40	2.01	74	1.71	2.31	335	5.81	1.73
膠 濟 Kiao-Tsi	258	3.28	1.27	216	4.52	2.10	289	6.97	2.41	257	7.84	3.05
南 浦 Nanchang Kiukiang	128	3.79	2.98	94	2.25	2.39	47	1.41	2.97	120	4.69	3.91
粵 漢 南 段 Canton Hankow (Southern Section)	197 x 37	1.79 0.65	0.91 1.77	173 49	6.13 2.37	3.54 4.83	64 14	1.54 0.41	2.39 3.01	136 50	11.16 4.06	8.19 8.14
共 計 Total	169	1.93	1.14	289	5.68	1.97	209	3.95	1.89	222	8.14	3.66

STATISTICS OF GOODS TRANSPORTED—D

Average haul per ton: average revenue per ton and per ton kilometre.

工藝品 Manufactures			共計 Total			非商運物品 Non Revenue Commodities						總計 Grand Total					
平均運程 Average haul per ton		平均運款 Average Revenue	平均運程 Average haul per ton		平均運款 Average Revenue	政府用品 Government Commodities		他路材料 Materials for Other Railways		本路材料 Service Stores		平均運程 Average haul per ton		平均運款 Average Revenue			
每公噸 per ton	每延噸公里 per ton km.		每公噸 per ton	每延噸公里 per ton km.		每公噸 per ton	每延噸公里 per ton km.	每公噸 per ton	每延噸公里 per ton km.	每公噸 per ton	每延噸公里 per ton km.	每公噸 per ton	每延噸公里 per ton km.	每公噸 per ton			
Km.	%	cts.	Km.	%	cts.	Km.	%	cts.	Km.	%	cts.	Km.	%	cts.			
406	13.31	3.28	243	5.01	2.09	343	7.44	2.17	244	2.20	0.90	221	0.67	0.30	244	4.63	1.90
121	3.51	2.91	117	1.90	1.62	123	2.23	1.80	153	1.38	0.90	92	0.28	0.31	115	1.73	1.51
275	7.99	2.90	359	4.12	1.15	329	4.40	1.34	340	2.97	0.87	226	1.18	0.52	343	3.82	1.11
236	3.60	1.53	211	2.75	1.30	246	2.49	1.01	268	1.08	0.40	111	0.45	0.40	202	2.40	1.19
148	2.74	1.85	150	2.26	1.51	99	2.45	2.48	188	0.65	0.35	94	0.42	0.44	145	2.12	1.47
337	13.24	3.93	177	4.36	2.47	215	6.34	2.96	—	—	—	122	0.37	0.30	171	3.90	2.28
163	8.49	5.22	104	2.49	2.39	231	5.86	2.54	125	1.13	0.90	104	1.07	1.03	107	2.41	2.25
69	3.05	4.40	81	1.39	1.72	60	0.68	1.12	52	0.43	0.83	55	0.18	0.32	80	1.36	1.70
355	9.36	2.63	278	4.92	1.77	450	6.46	1.43	—	—	—	100	0.30	0.30	234	3.61	1.54
63	2.28	3.60	83	2.11	2.53	78	0.79	1.02	—	—	—	65	0.69	1.06	81	1.93	2.38
242	6.07	2.51	270	3.96	1.47	270	5.12	1.90	409	2.46	0.60	245	1.45	0.59	283	3.37	1.19
295	7.37	2.50	258	4.16	1.61	144	2.27	1.58	404	5.25	1.30	112	0.42	0.38	236	3.59	1.52
122	4.09	3.35	105	3.03	2.94	110	1.90	1.72	—	—	—	66	0.68	1.03	98	2.19	2.22
207	7.49	3.62	188	4.31	2.29	197	7.76	3.94	275	5.18	1.88	134	0.38	0.29	188	3.62	1.92
49	1.41	2.85	47	1.71	3.61	50	1.92	3.84	—	—	—	—	—	—	48	1.72	3.62
246	6.88	2.80	203	3.46	1.70	289	5.28	1.83	253	2.33	0.92	139	0.54	0.39	200	3.15	1.58

津浦鐵路  
Tiensin Pukow Railway

站名 Stations	類別 Items	煤 Coal	焦炭 Coke	泥土沙石 Earth, Clay, Sand and Stones	共計 Total	百分數 %
蚌埠 Pengpu		36,045	2	—	36,047	25.937
徐州 Hsuchowfu		30	—	—	30	0.021
柳泉 Liuchuan		27,745	—	—	27,745	19.963
棗莊 Tsaochuang		66,435	—	—	66,435	47.802
鄒場 Tsowho		—	—	9	9	0.006
南驛 Nan-I		7,780	40	—	7,820	5.627
濟南 Tsinanfu		731	—	8	739	0.532
德州 Tschow		150	—	—	150	0.108
天津 Tientsin		—	—	5	5	0.004
共計 Total		138,916	42	22	138,980	100.000
百分數 %		99.954	0.030	0.016	100.000	

平綏鐵路  
Poiping Suiyuan Railway

站名 Stations	類別 Items	煤 Coal	焦炭 Coke	泥土沙石 Earth, Clay, Sand and Stones	共計 Total	百分數 %
三家店 Sankiatien		1,360	—	1,175	2,535	2.631
門頭溝 Mentowkow		66,105	—	—	66,105	68.609
南口 Nankow		—	—	5,120	5,120	5.314
新保安 Sinpaooan		2,160	—	—	2,160	2.242
下花園 Siahwayuan		5,810	—	—	5,810	6.030
口泉 Kowchuan		13,420	—	—	13,420	13.928
察素齊 Chasutsi		340	—	—	340	0.353
陶思浩 Taoszehao		120	—	—	120	0.125
薩拉齊 Saratsih sien		230	—	—	230	0.239
公積坂 Kungtsipan		440	70	—	510	0.529
共計 Total		89,985	70	6,295	96,350	100.000
百分數 %		93.394	0.073	6.533	100.000	

各站起運礦產噸數統計

PRODUCTS OF MINES ORIGINATED AT VARIOUS STATIONS

路名 Name of Line	類別 Items	煤 Coal	焦炭 Coke	泥土沙石 Earth, Clay, Sand and Stones	共計 Total	百分數 %
平漢 Peiping Hankow		噸T 274,328	噸T 3,300	噸T 3,260	噸T 280,888	20.663
北甯 Peiping Liaoning		351,526	1,257	23,594	376,377	27.687
津浦 Tientsin Pukow		138,916	42	22	138,980	10.223
平綏 Peiping Suiyuan		89,985	70	6,295	96,350	7.088
正太 Cheng-Tai		142,500	—	125	142,625	10.492
道清 Taokow Chinghua		100,788	—	1,763	102,551	7.544
龍海 Lung-Hai		10,585	—	2,030	12,615	0.928
湘鄂 Hupeh Hunan		19,529	418	48	19,995	1.471
膠濟 Kiao-Tsi		181,857	3,345	3,811	189,013	13.904
共計 Total		1,310,014	8,432	40,948	1,359,394	100.000
百分數 %		96.368	0.620	3.012	100.000	

平漢鐵路

Peiping Hankow Railway

站名 Stations	類別 Items	煤 Coal	焦炭 Coke	泥土沙石 Earth, Clay, Sand and Stones	共計 Total	百分數 %
坨里 Toli		30,510	—	140	30,650	10.912
周家店 Chowkowitz		11,875	—	3,120	14,995	5.338
石家莊 Shihkiachwang		98,343	2,300	—	100,643	35.830
臨城 Lincheng		8,665	—	—	8,665	3.085
光祿鎮 Kwangluchen		9,885	—	—	9,885	3.519
馬頭鎮 Matow		36,600	1,000	—	37,600	13.386
六河漢 Luhokow		37,360	—	—	37,360	13.301
新鄉縣 Sinsiang		41,090	—	—	41,090	14.629
共計 Total		274,328	3,300	3,260	280,888	100.000
百分數 %		97.664	1.175	1.161	100.000	

北甯鐵路  
Peiping Liaoning Railway

類別 Items 站名 Stations	煤 Coal	焦炭 Coke	泥土沙石 Earth, Clay, Sand and Stones	共計 Total	百分數 %
正陽門 Chienmen	—	—	3,275	3,275	0.870
豐台 Fengtai	69,940	478	2,360	72,778	19.337
唐山 Tangshan	40,227	—	11,738	51,965	13.807
開平 Kaiping	34,960	—	1,960	36,920	9.809
古冶 Kuyeh	205,883	779	241	206,903	54.972
卑家店 Peichiatien	—	—	3,730	3,730	0.991
朱各莊 Chuko Chuang	—	—	290	290	0.077
秦皇島 Chinwangtao	516	—	—	516	0.137
共計 Total	351,526	1,257	23,594	376,377	100.000
百分數 %	93.397	0.334	6.269	100.000	

津浦鐵路  
Tiensin Pukow Railway

站名 Stations	類別 Items	煤 Coal	焦炭 Coke	泥土沙石 Earth, Clay, Sand and Stones	共計 Total	百分數 %
蚌埠 Pengpu		36,045	2	—	36,047	25.937
徐州 Hsuchowfu		30	—	—	30	0.021
柳泉 Liuchuan		27,745	—	—	27,745	19.963
莊莊 Tsaochuang		66,435	—	—	66,435	47.802
場場 Tsowho		—	—	9	9	0.006
南驛 Nan-I		7,780	40	—	7,820	5.627
濟南 Tsinanfu		731	—	8	739	0.532
德州 Techow		150	—	—	150	0.108
天津 Tientsin		—	—	5	5	0.004
共計 Total		138,916	42	22	138,980	100.000
百分數 %		99.954	0.030	0.016	100.000	

平綏鐵路  
Peiping Suiyuan Railway

站名 Stations	類別 Items	煤 Coal	焦炭 Coke	泥土沙石 Earth, Clay, Sand and Stones	共計 Total	百分數 %
三家店 Sankiatien		1,360	—	1,175	2,535	2.631
門頭溝 Mentowkow		66,105	—	—	66,105	68.609
南口 Nankow		—	—	5,120	5,120	5.314
新保安 Sinpaon		2,160	—	—	2,160	2.242
下花園 Siahwayuan		5,810	—	—	5,810	6.030
口泉 Kowchuan		13,420	—	—	13,420	13.928
察素齊 Chasutsi		340	—	—	340	0.353
陶恩浩 Taoszhao		120	—	—	120	0.125
薩拉齊 Saratsih sien		230	—	—	230	0.239
公積板 Kungtsipan		440	70	—	510	0.529
共計 Total		89,985	70	6,295	96,350	100.000
百分數 %		93.394	0.073	6.533	100.000	

正太鐵路  
Cheng-Tai Railway

類 別 Items 站 名 Stations	煤 Coal	焦 炭 Coke	泥 土 沙 石 Earth, Clay, Sand and Stones	共 計 Total	百 分 數 %
陽 泉 Iangtsiuen	63,130	—	—	63,130	44.263
養 魚 Saiiu	13,570	—	—	13,570	9.514
南 河 頭 Nanhoteou	45,675	—	—	45,675	32.025
鳳 山 Fongchan	20,125	—	—	20,125	14.110
太 原 Taiiuenfou	—	—	125	125	0.088
共 計 Total	142,500	—	125	142,625	100.000
百 分 數 %	99.912	—	0.088	100.000	

道 清 鐵 路  
Taokow Chinghua Railway

類 別 Items 站 名 Stations	煤 Coal	焦 炭 Coke	泥 土 沙 石 Earth, Clay, Sand and Stones	共 計 Total	百 分 數 %
待 王 Taiwang	—	—	848	848	0.827
李 河 Liho	39,578	—	—	39,578	38.593
焦 作 Chiaotso	—	—	900	900	0.878
李 封 Lifeng	61,210	—	—	61,210	59.687
清 化 Chinghua	—	—	破礫15	15	0.015
共 計 Total	100,788	—	1,763	102,551	100.000
百 分 數 %	98.281	—	1.719	100.000	



隴海鐵路

Lung-Hai Railway

類 別 站 名 Items Stations	煤 Coal	焦炭 Coke	泥土沙石 Earth, Clay Sand and Stones	共 計 Total	百 分 數 %
義 馬 Ima	180	—	—	180	1.427
榮 陽 Yungyang	960	—	—	960	7.610
鄭 州 Chengchow	5,050	—	—	5,050	40.032
鐵 門 Tiehmen	580	—	—	580	4.598
陝 州 Shenchow	—	—	285	285	2.259
黑石關 Heishihkwan	840	—	—	840	6.659
孝 義 Siaoyi	430	—	1,485	1,915	15.180
鐵 墟 Tiehlu	—	—	260	260	2.061
偃 師 Yenshehsien	155	—	—	155	1.229
徐 州 Suchowfu	1,670	—	—	1,670	13.238
新 安 縣 Sinanhsien	720	—	—	720	5.707
共 計 Total	10,585	—	2,030	12,615	100.000
百 分 數 %	83.908	—	16.092	100.000	

湘 鄂 鐵 路

Hupei Hunan Railway

站 名 Stations	類 別 Items	煤 Coal	焦 炭 Coke	泥 土 沙 石 Earth, Clay, Sand and Stones	共 計 Total	百 分 數 %
醴 陵 Liling		2,024	—	—	2,024	10.123
峽 山 口 Hsiashankow		—	—	36	36	0.180
青 山 埠 Chingshanpu		4,274	—	12	4,286	21.435
安 源 Nganyuen		13,231	418	—	13,649	68.262
共 計 Total		19,529	418	48	19,995	100.000
百 分 數 %		97.669	2.091	0.240	100.000	

膠 濟 鐵 路

Kiao-Tsi Railway

站 名 Stations	類 別 Items	煤 Coal	焦 炭 Coke	泥 土 沙 石 Earth, Clay, Sand and Stones	共 計 Total	百 分 數 %
坊 子 Fangtzu		6,255	—	15	6,270	3.317
王 村 Wangtsun		240	—	420	660	0.349
普 集 Puchi		4,325	—	—	4,325	2.288
明 水 Mingshui		1,890	—	51	1,941	1.027
濼 園 莊 Tsaoyuanchuang		30	—	—	30	0.016
南 定 Nanting		3,675	—	—	3,675	1.945
營 山 Hungshan		30,472	—	910	31,382	16.603
大 嶗 崮 Takunlun		36,720	—	30	36,750	19.443
博 山 Poshan		98,250	3,345	2,385	103,980	55.012
共 計 Total		181,857	3,345	3,811	189,013	100.000
百 分 數 %		96.214	1.770	2.016	100.000	

項 目 Items 路 名 Name of Line	列 車 公 里 Train Kilometres Run					尋 常 Ordinary
	尋 常 Ordinary	特 別 Special	混 合 Mixed	共 計 Total	上 年 本 期 Same pe- riod last year	
平 漢 Peiping Hankow	203,465	40,683	28,097	272,245	244,070	7,473
北 寧 Peiping Liaoning	132,060	10,953	7,258	150,271	139,956	2,815
津 浦 Tientsin Pukow	188,544	8,865	30,738	228,147	228,989	4,838
京 滬 Nanking Shanghai	220,270	10,650	9,009	239,929	216,062	5,495
滬 杭 甬 Shanghai Hangchow Ningpo	84,351	1,913	12,262	98,526	97,055	2,146
平 綏 Peiping Suiyuan	102,362	6,248	19,427	128,037	122,791	2,905
道 清 Taokow Chinghua	—	259	16,201	16,460	16,215	—
龍 海 Lung-Hai	77,004	52,508	29,338	158,850	107,897	2,920
廣 九 Canton Kowloon	35,407	4,635	7,400	47,442	35,464	620
湘 鄂 Hupeh Hunan	22,890	2,651	18,514	44,055	45,187	814
膠 濟 Kiao-Tsi	73,143	—	26,467	99,610	99,015	1,638
南 潯 Nanchang Kiukiang	7,958	3,437	2,652	14,047	32,554	190
粵 漢 南 段 (Southern Section)	31,622	2,269	10,042	43,933	27,459	1,243
共 計 Total	1,179,076	145,071	217,405	1,541,552	1,412,714	33,097

附註：正太路報告未到

## PASSENGER TRAIN STATISTICS—A.

機車總點 Locomotive Hours Worked				每機車總點之列車公里 Train Kilometres Per Locomotive Hour				
特別 Special	混合 Mixed	共計 Total	上年本期 Same period last year	尋常 Ordinary	特別 Special	混合 Mixed	共計 Total	上年本期 Same period last year
2,354	2,143	11,970	10,555	27.23	17.28	13.11	22.74	23.12
756	254	3,825	3,094	46.91	14.49	28.57	39.29	45.23
277	877	5,992	6,003	38.97	32.00	35.05	38.08	38.15
351	235	6,081	5,348	40.09	30.34	38.34	39.46	40.40
49	384	2,579	2,545	39.31	39.04	31.93	38.20	38.14
232	690	3,827	3,668	35.24	26.93	28.16	33.46	33.48
10	454	464	452	—	25.90	35.69	35.47	35.87
2,941	1,530	7,391	4,614	26.37	17.85	19.18	21.49	23.38
103	352	1,075	1,045	57.11	45.00	21.02	44.13	33.94
91	759	1,664	1,733	28.12	29.13	24.39	26.48	26.07
—	737	2,375	2,350	44.65	—	35.91	41.94	42.13
110	83	383	1,013	41.88	31.25	31.95	36.68	32.14
108	432	1,783	1,096	25.44	21.01	23.25	24.64	25.05
7,382	8,930	49,409	43,516	35.62	19.65	24.35	31.20	32.46

Note: Cheng-Tai reports not arrived

## 旅客列車統計

## 其 二

項目 Items 路名 年別 Name of Line Year		客座公里 (以千為單位) Seat Kilometres Run (ooo omitted)					頭等 I Class
		頭等 I Class	二等 II Class	三等 III Class	四等 IV Class	共計 Total	
		平 漢 Peiping Hankow	1935	4,991	5,791	77,704	
	1934	3,953	5,024	72,265	—	81,242	4.87
北 甯 Peiping Liaoning	1935	9,838	9,165	67,968	22	86,993	11.31
	1934	10,223	13,272	68,703	—	92,198	11.09
津 浦 Tientsin Pukow	1935	10,454	13,500	91,017	—	114,971	9.09
	1934	10,839	15,177	91,104	—	117,120	9.25
京 滬 Nanking Shanghai	1935	5,944	15,178	84,700	52,906	158,723	3.75
	1934	6,687	15,430	85,743	50,406	158,266	4.22
滬 杭 甬 Shanghai Hangchow Ningpo	1935	2,281	6,663	39,431	10,310	58,685	3.89
	1934	2,487	6,884	41,011	8,820	59,202	4.20
平 綏 Peiping Suiyuan	1935	1,696	2,107	25,481	—	29,284	5.79
	1934	1,562	1,575	20,440	—	23,577	6.63
道 清 Taokow Chinghua	1935	210	280	5,007	—	5,497	3.82
	1934	179	258	4,658	—	5,095	3.51
龍 海 Lung-Hai	1935	3,609	4,259	44,103	—	51,971	6.94
	1934	2,408	3,224	39,893	—	45,525	5.29
廣 九 Canton Kowloon	1935	1,549	3,198	20,489	—	25,236	6.14
	1934	1,487	3,438	21,706	—	26,631	5.58
湘 鄂 Hupeh Hunan	1935	1,142	1,264	22,073	—	24,479	4.67
	1934	1,249	1,371	22,047	—	24,667	5.06
膠 濟 Kiao-Tsi	1935	2,205	6,810	51,970	—	60,985	3.61
	1934	1,888	7,781	52,088	—	61,757	3.06
南 津 Nanchang Kiukiang	1935	189	543	7,066	—	7,798	2.42
	1934	183	525	12,202	—	12,910	1.42
粵 漢 南 段 Canton Hankow (Southern Section)	1935	3,100	3,181	25,023	5,193	36,497	8.49
	1934	2,588	3,376	30,601	—	36,565	7.08
共 計 Total	1935	47,208	71,939	562,032	68,431	749,610	6.30
	1934	45,733	77,335	562,461	59,226	744,755	6.14

附註：正太路報告未到

## PASSENGER TRAIN STATISTICS—B.

客座公里所佔之百分率 Percentage of Total Seat Kilometrage Run, by Classes				每列車公里之客座公里 Seat Kilometres per Train Kilometrage Run				
二 等 II Class	三 等 III Class	四 等 IV Class	共 計 Total	頭 等 I Class	二 等 II Class	三 等 III Class	四 等 IV Class	共 計 Total
6.54	87.82	—	100.00	18.33	21.27	285.42	—	325.02
6.18	88.95	—	100.00	16.20	20.58	296.08	—	332.86
10.54	78.13	0.02	100.00	65.47	60.99	452.30	0.15	578.91
14.39	74.52	—	100.00	73.04	94.83	490.89	—	658.76
11.74	79.17	—	100.00	45.82	59.17	398.94	—	503.93
12.96	77.79	—	100.00	47.34	66.28	397.85	—	511.47
9.56	53.36	33.33	100.00	24.77	63.26	353.02	220.51	661.56
9.75	54.18	31.85	100.00	30.95	71.42	396.84	233.29	732.50
11.35	67.19	17.57	100.00	23.15	67.63	400.21	104.64	595.63
11.63	69.27	14.90	100.00	25.62	70.93	422.55	90.88	609.98
7.20	87.01	—	100.00	13.25	16.46	199.01	—	228.72
6.68	86.69	—	100.00	12.72	12.83	166.46	—	192.01
5.09	91.09	—	100.00	12.76	17.01	304.19	—	333.96
5.07	91.42	—	100.00	11.04	15.91	287.27	—	314.22
8.20	84.86	—	100.00	22.72	26.81	277.64	—	227.17
7.08	87.63	—	100.00	22.32	29.88	369.73	—	421.93
12.67	81.19	—	100.00	32.65	67.41	431.87	—	531.93
12.91	81.51	—	100.00	41.93	96.94	612.06	—	750.93
5.16	90.17	—	100.00	25.92	28.69	501.04	—	555.65
5.56	89.38	—	100.00	27.64	30.34	487.91	—	545.89
11.17	85.22	—	100.00	22.14	68.37	521.73	—	612.24
12.60	84.34	—	100.00	19.07	78.58	526.06	—	623.71
6.97	90.61	—	100.00	13.45	38.66	503.03	—	555.14
4.06	94.52	—	100.00	5.62	16.13	374.82	—	396.57
8.72	68.56	14.23	100.00	70.56	72.41	569.57	118.20	830.74
9.23	83.69	—	100.00	94.25	122.95	1,114.42	—	1,331.62
9.60	74.97	9.13	100.00	30.62	46.67	364.59	44.39	486.27
10.39	75.52	7.95	100.00	32.37	54.74	398.14	41.93	527.18

Note: Cheng-Tai reports not arrived

貨 物 列 車 統 計  
其 一

項 目 Items  路 名 Name of Line	列 車 公 里 Train Kilometres Run						尋 常 Ordinary
	尋 常 Ordinary	混 合 Mixed	共 計 Total	上 年 本 期 Same period last year	業 務 Service	上 年 本 期 Same period last year	
平 漢 Peiping Hankow	293,287	56,225	349,512	353,569	27,978	21,422	20,952
北 甯 Peiping Liaoning	276,962	35,014	311,976	280,038	1,686	9,595	10,866
津 浦 Tientsin Pukow	317,128	61,477	378,605	363,181	40,392	11,034	10,161
京 滬 Nanking Shanghai	76,940	2,336	79,276	78,719	938	619	2,552
滬 杭 甬 Shanghai Hangchow Ningpo	34,474	4,075	38,549	45,613	114	270	1,169
平 綏 Peiping Suiyuan	123,843	38,853	162,696	176,586	36,592	37,806	4,851
道 清 Taokow Chinghua	32,313	—	32,313	25,408	188	189	1,348
龍 海 Lung-Hai	108,560	39,420	147,980	111,972	57,487	22,953	6,459
廣 九 Canton Kowloon	—	19,155	19,155	18,511	273	747	—
湘 鄂 Hupeh Hunan	41,921	37,029	78,950	86,527	2,009	1,012	1,794
膠 濟 Kiao-Tsi	184,662	14,358	199,020	198,260	2,129	435	7,075
南 潯 Nanchang Kiukiang	6,089	5,305	11,394	12,591	422	854	194
粵 漢 南 段 Canton Hankow (Southern Section)	20,867	20,084	40,951	44,301	2,152	3,666	873
共 計 Total	1,517,046	333,331	1,850,377	1,795,276	172,360	110,602	68,294

附註：正太路報告未到

## GOODS TRAIN STATISTICS -A.

機車鐘點 Locomotive Hours Worked					每機車鐘點之列車公里 Train Kilometres Per Locomotive Hour					
混 合 Mixed	共 計 Total	上年本期 Same period lastyear	業 務 Service	上年本期 Same period lastyear	尋 常 Ordinary	混 合 Mixed	共 計 Total	上年本期 Same period lastyear	業 務 Service	上年本期 Same period lastyear
4,282	25,234	19,092	2,114	1,115	14.00	13.13	13.85	18.52	13.23	19.21
1,224	12,090	9,689	72	365	25.49	28.61	25.80	28.90	23.42	26.29
1,755	11,916	12,004	1,581	389	31.21	35.03	31.77	30.25	25.55	29.04
68	2,620	2,636	48	36	30.15	34.35	30.26	29.86	19.54	17.19
125	1,294	1,650	5	11	29.49	32.60	29.79	27.64	22.80	24.55
1,380	6,231	7,021	1,444	1,428	25.53	28.15	26.11	25.15	25.34	26.47
—	1,348	1,150	9	9	23.97	—	23.97	22.09	20.89	21.00
2,056	8,515	6,741	3,191	1,254	16.81	19.17	17.38	16.61	18.02	18.30
352	352	533	11	20	—	54.42	54.42	34.73	24.82	37.35
1,518	3,312	3,656	112	111	23.37	24.39	23.84	23.67	17.94	9.12
517	7,592	7,590	64	14	26.10	27.77	26.21	26.12	33.27	31.07
165	359	397	13	24	31.39	32.15	31.74	31.72	32.46	35.58
867	1,740	1,927	99	188	23.90	23.16	23.54	22.99	21.74	19.50
14,309	82,603	74,086	8,763	4,955	22.21	23.30	22.40	24.23	19.67	22.32

Note: Cheng-Tai reports not arrived



貨物列車統計  
其二

項目 Items  路名 Name of Line	貨車延噸公里 Wagon Ton Kilometres				(以千為單位) (ooo omitted)		
	上行 Up		下行 Down		共計載重 Total Loaded	上年本期 Same period last year	共計空車 Total Empty
	載重 Loaded	空車 Empty	載重 Loaded	空車 Empty			
平漢 Peiping Hankow	59,023	50,654	81,192	29,026	140,215	128,914	79,680
北甯 Peiping Liaoning	30,683	38,891	50,643	17,377	81,326	85,141	56,268
津浦 Tientsin Pukow	54,941	52,129	98,455	21,093	153,396	125,769	73,222
京滬 Nanking Shanghai	19,009	13,473	32,000	3,143	51,009	42,564	16,616
滬杭甬 Shanghai Hangchow Ningpo	9,061	1,394	7,987	2,662	17,048	20,992	4,056
平綏 Peiping Suiyuan	34,234	7,208	17,263	26,493	51,497	47,517	33,701
道清 Taokow Chinghua	1,061	8,706	9,633	156	10,694	7,820	8,862
隴海 Lung-Hai	59,485	7,404	31,094	38,148	90,580	44,603	45,552
廣九 Canton Kowloon	2,002	140	1,508	419	3,510	3,378	559
湘鄂 Hupeh Hunan	13,116	1,370	8,944	7,300	22,060	23,300	8,670
膠濟 Kiao-Tsi	61,930	3,986	18,583	44,932	80,513	81,497	48,918
南潯 Nanchang Kiukiang	1,075	725	1,032	182	2,107	2,923	907
粵漢南段 Canton Hankow (Southern Section)	5,206	1,822	6,400	825	11,606	14,260	2,647
共計 Total	350,827	187,902	364,734	191,756	715,561	628,768	379,658

附註：正太路報告未到

## GOODS TRAIN STATISTICS -B.

上年本期 Same period last year	貨車延噸公里空車所佔百分率 Percentage of Wagon Ton Kilometrage Run Empty			上年本期 Same period lastyear	每列車公里之貨車延噸公里 Wagon Ton Kilometres Per Train Km. Run			上年本期 Same period lastyear
	上 行 Up	下 行 Down	共 計 Total		載 重 Loaded	空 車 Empty	共 計 Total	
92,795	46.18	26.34	35.24	41.85	401.17	227.98	629.15	627.06
52,784	55.90	25.55	40.89	38.27	260.68	180.36	441.04	492.52
67,228	48.69	17.64	32.31	34.83	405.16	193.40	598.56	531.41
10,965	41.48	3.94	24.57	20.48	643.43	209.60	853.03	680.00
2,620	13.33	25.00	19.22	11.10	442.24	105.22	547.46	517.66
31,917	17.39	60.55	39.56	30.18	316.52	207.14	523.66	449.83
6,286	89.14	1.59	45.32	44.56	330.95	274.26	605.21	555.18
15,119	11.07	55.09	33.46	25.28	612.11	307.83	919.94	534.17
502	6.54	21.74	13.74	12.94	183.24	29.18	212.42	209.61
9,607	9.46	44.94	28.21	29.19	279.42	109.81	389.23	380.31
51,265	6.05	70.74	37.79	38.61	404.55	245.79	650.34	669.64
3,564	40.28	14.99	30.09	54.94	184.92	79.61	264.53	515.21
2,085	25.92	11.42	18.57	12.76	283.41	64.64	348.05	368.95
346,737	34.88	34.46	34.67	35.54	386.71	205.18	591.89	543.37

Note: Cheng-Tai reports not arrived

項 目 Items  路 名 Name of Line	旅 客 PASSENGER				
	平均列車載重 (噸) Average train loading (tons)				上 行 UP
	上 行 UP	下 行 DOWN	共 計 Total	上年本期 Same period last year	
平 漢 Peiping Hankow	358,668	408,728	767,396	824,704	779,000
北 甯 Peiping Liaoning	294,303	283,573	577,876	552,996	484,060
津 浦 Tientsin Pukow	365,004	369,527	734,531	804,333	498,316
京 滬 Nanking Shanghai	381,248	367,348	748,596	600,052	490,087
滬 杭 甬 Shanghai Hangchow Ningpo	187,561	185,404	372,965	364,089	430,200
平 綏 Peiping Suiyuan	198,100	163,793	361,893	277,030	432,304
道 清 Taokow Chinghua	21,459	21,549	43,008	40,836	59,388
隴 海 Lung-Hai	120,190	117,633	237,823	265,563	148,991
廣 九 Canton Kowloon	92,135	93,061	185,196	191,832	96,395
湘 鄂 Hupeh Hunan	37,507	35,408	72,915	74,680	39,501
膠 濟 Kiao-Tsi	254,375	256,329	510,704	512,096	410,026
南 潯 Nanchang Kiukiang	37,506	55,988	93,494	198,545	52,970
粵 漢 南 段 (Southern Section)	175,219	177,937	353,156	348,421	273,030
共 計 Total	2,523,275	2,536,278	5,059,553	5,055,177	4,203,268

附註：正太路報告未到

## AVERAGE TRAIN LOADING AND ENGINE HAULAGE CAPACITY—A.

列 車 T R A I N						
機車載運容量(噸) Engine haulage capacity (tons)			平均列車載重與機車載重之比率 Percentage of Average train loading on engine haulage capacity			
下行 DOWN	共 計 Total	上年本期 Same period last year	上 行 UP	下 行 DOWN	共 計 Total	上年本期 Same period last year
862,667	1,641,667	1,696,636	46.04	47.38	46.74	48.61
511,898	995,958	857,771	60.80	55.40	58.02	64.47
497,011	995,327	1,160,894	73.25	74.35	73.80	69.29
491,843	981,930	750,148	77.79	74.69	76.24	79.99
408,728	838,928	810,698	43.60	45.36	44.46	44.91
393,733	826,037	719,545	45.82	41.60	43.81	38.50
57,543	116,931	109,823	36.13	37.45	36.78	37.18
147,620	296,611	381,870	80.67	79.69	80.18	69.54
92,946	189,341	197,954	95.58	100.12	97.81	96.91
36,759	76,260	90,286	94.95	96.32	95.61	82.71
355,333	774,359	690,529	60.71	72.14	65.95	74.16
60,040	113,010	162,758	70.81	93.25	82.73	121.99
274,314	547,344	519,514	64.18	64.87	64.52	67.07
4,190,435	8,393,703	8,148,426	60.03	60.53	60.28	62.04

Note: Cheng-Tai reports not arrived

## 其 二

項 目 Items  路 名 Name of Line	貨 物 G O O D S				
	平均列車載重(噸) Average train loading (tons)				上 行 UP
	上 行 UP	下 行 DOWN	共 計 Total	上年本期 Same period last year	
平 漢 Peiping Hankow	1,325,256	1,521,060	2,846,316	2,612,887	1,989,950
北 甯 Peiping Liaoning	638,606	836,914	1,475,520	1,493,750	1,142,565
津 浦 Tientsin Pukow	798,059	1,099,630	1,897,689	1,842,897	1,214,994
京 滬 Nanking Shanghai	249,477	336,706	586,183	515,979	324,907
滬 杭 甬 Shanghai Hangchow Ningpo	144,961	139,461	284,422	302,367	184,054
平 綏 Peiping Suiyuan	719,747	481,615	1,201,362	1,182,135	878,949
道 清 Taokow Chinghua	83,780	162,450	246,230	172,339	390,504
龍 海 Lung-Hai	571,778	468,891	1,040,669	492,247	654,439
廣 九 Canton Kowloon	44,204	37,571	81,775	77,456	51,639
湘 鄂 Hupeh Hunan	154,129	110,539	264,668	297,114	139,509
膠 濟 Kiao-Tsi	1,454,386	764,994	2,219,380	2,324,355	1,622,627
南 潯 Nanchang Kiukiang	30,999	25,458	56,457	103,781	36,340
粵 漢 南 段 Canton Hankow (Southern Section)	137,498	158,586	296,084	365,652	208,279
共 計 Total	6,352,880	6,143,875	12,496,755	11,782,959	8,838,756

附註：正太路報告未到

## AVERAGE TRAIN LOADING AND ENGINE HAULAGE CAPACITY-B.

列 車 T R A I N						
機車載運容量 (噸) Engine haulage capacity (tons)			平均列車載重及機車載重之比率 Percentage of Average train loading on engine haulage capacity			
下 行 DOWN	共 計 Total	上年本期 Same period last year	上 行 UP	下 行 DOWN	共 計 Total	上年本期 Same period last year
2,005,352	3,995,362	3,711,854	66.60	75.85	71.24	70.39
1,127,031	2,269,596	2,261,588	55.89	74.26	65.01	66.05
1,308,819	2,523,813	2,480,416	65.68	84.02	75.19	74.30
348,057	672,964	642,512	76.78	96.74	87.10	80.31
194,508	378,562	444,093	78.76	71.70	75.13	68.09
833,519	1,712,468	1,716,513	81.89	57.78	70.15	68.87
315,762	706,266	439,735	21.45	51.45	34.86	39.19
603,560	1,257,999	663,150	87.37	77.69	82.72	74.23
49,141	100,780	101,460	85.60	76.46	81.14	76.34
133,571	273,080	342,954	110.48	82.76	96.92	86.63
1,330,923	2,943,550	2,985,682	89.63	57.48	75.14	77.85
27,440	63,780	147,152	85.30	92.78	88.52	70.53
206,482	414,761	535,806	66.02	76.80	71.39	68.24
8,484,165	17,322,921	16,472,915	71.88	72.42	72.14	71.53

Note: Cheng-Tai reports not arrived

## 貨車在站停留統計

## 其 一

路 名 Name of Line	項 目 Items	貨車往來數目 Number of Wagons Handled		停 站 Time at	
		本 月 During Month	上 年 本 期 Same period last year	貨車鐘點 Wagon Hours	上 年 本 期 Same period last year
		平 漢 Peiping Hankow	49,874	40,890	719,158
北 甯 Peiping Liaoning	44,249	47,246	552,276	628,655	
津 浦 Tientsin Pukow	16,578	14,282	400,745	391,266	
京 滬 Nanking Shanghai	17,211	15,542	306,291	269,227	
滬 杭 甬 Shanghai Hangchow Ningpo	8,838	10,289	197,069	216,083	
平 綏 Peiping Suiyuan	24,888	17,091	433,464	282,900	
道 清 Taokow Chinghua	6,170	2,630	51,930	22,284	
隴 海 Lung-Hai	20,691	13,309	657,797	664,737	
廣 九 Canton Kowloon	3,955	3,988	38,350	38,498	
湘 鄂 Hupeh Hunan	6,310	6,187	223,602	150,636	
膠 濟 Kiao-Tsi	62,036	64,466	773,542	751,468	
南 浦 Nanchang Kiukiang	1,176	2,564	58,209	53,408	
粵 漢 南 段 Canton Hankow (Southern Section)	2,404	3,019	116,453	89,995	
共 計 Total	264,380	241,003	4,528,856	4,449,885	

附註：正太路報告未到

## STATISTICS OF DETENTION AT STATION OF GOODS WAGON--A

時 間 Station		每貨車平均停站之鐘點 Hours of Detention per Wagon		每貨車平均停站之延噸時 Ton Hours of Detention per Wagon	
延噸時 (以 千爲單位) Ton Hours (000 Omitted)	上年本期 Same period last year	本 月 During Month	上年本期 Same period last year	本 月 During Month	上年本期 Same period last year
18,445	21,435	14.42	22.05	369.83	530.70
17,219	19,315	12.48	13.31	389.14	408.82
12,228	11,839	24.17	27.40	737.60	828.95
9,025	8,296	17.80	17.32	524.37	533.78
5,032	5,497	22.30	21.00	569.36	534.26
13,897	8,311	17.42	16.55	558.38	486.28
1,579	638	8.42	8.47	255.92	242.59
23,680	19,236	31.79	49.95	1,144.46	1,445.34
885	937	9.70	9.65	223.77	234.95
8,565	4,476	35.44	24.35	1,357.37	723.45
17,570	17,336	12.47	11.66	283.22	268.92
1,804	1,722	49.50	20.83	1,534.01	671.61
4,268	3,106	48.44	29.81	1,775.37	1,028.82
134,197	122,144	17.13	18.46	507.59	506.82

Note: Cheng-Tai reports not arrived



貨車在站停留統計  
其二

項目 Items 路名 Name of Line 年別 Year		停 站 時 間 PERCENTAGE AND						
		調車及各項站務 Shunting and Station Service		裝卸貨物 Loading and Unloading		延車時間 Under Demurrage		關稅 Revenue
		延噸時 Ton Hours	百分數 %	延噸時 Ton Hours	百分數 %	延噸時 Ton Hours	百分數 %	延噸時 Ton Hours
平 漢 Peiping Hankow	1935	1,915	10.38	4,556	24.70	—	—	—
	1934	2,063	9.62	3,540	16.52	—	—	—
北 甯 Peiping Liaoning	1935	1,982	11.51	8,075	46.90	—	—	—
	1934	2,175	11.26	8,720	45.15	11	0.06	—
津 浦 Tientsin Pukow	1935	1,321	10.80	2,783	22.76	2	0.02	—
	1934	1,292	10.91	2,762	23.33	13	0.11	—
京 滬 Nanking Shanghai	1935	1,409	15.61	1,476	16.36	41	0.45	—
	1934	1,318	15.89	1,424	17.17	31	0.37	—
滬 杭 甬 Shanghai Hangchow Ningpo	1935	252	5.01	889	17.67	—	—	—
	1934	289	5.26	1,094	19.90	9	0.16	—
平 綏 Peiping Suiyuan	1935	446	3.21	1,713	12.33	19	0.14	58
	1934	482	5.80	1,360	16.36	1	0.01	—
道 清 Taokow Chinghua	1935	40	2.53	598	37.87	—	—	—
	1934	41	6.43	255	39.97	—	—	—
隴 海 Lung-Hai	1935	833	3.52	1,923	8.12	—	—	—
	1934	442	2.30	1,363	7.08	244	1.27	—
廣 九 Canton Kowloon	1935	425	48.02	61	6.89	—	—	10
	1934	425	45.36	61	6.51	—	—	10
湘 鄂 Hupeh Hunan	1935	46	0.54	497	5.80	459	5.36	—
	1934	39	0.87	475	10.61	—	—	—
膠 濟 Kiao-Tsi	1935	6,445	36.68	2,100	11.95	—	—	—
	1934	6,718	38.75	2,548	14.70	4	0.02	—
南 津 Nanchang Kiukiang	1935	58	3.22	116	6.43	—	—	—
	1934	91	5.29	170	9.87	—	—	—
粵 漢 南 段 (Southern Hankow Section)	1935	145	3.40	332	7.78	—	—	—
	1934	528	17.00	495	15.94	X	—	—
共 計 Total	1935	15,317	11.41	25,119	18.72	521	0.39	68
	1934	15,903	13.02	24,267	19.87	313	0.26	10

附註：正太路報告未到

X 不及一延噸時者

## STATISTICS OF DETENTION AT STATION OF GOODS WAGON-B.

及 其 百 分 數										
T I M E A T S T A T I O N										
檢驗 Exam- ination	軍 運 延 車 Military Demurrage		修 理 Repairing		候 車 掛 出 Waiting Trains		其 他 原 因 Other Reasons		共計(以千為單位) Total (ooo omitted)	
	百分數 %	延順時 Ton Hours	百分數 %	延順時 Ton Hours	百分數 %	延順時 Ton Hours	百分數 %	延順時 Ton Hours	百分數 %	延順時 Ton Hours
—	1,163	6.31	183	0.99	7,089	38.43	3,539	19.19	18,445	100.00
—	1,328	6.20	1,272	5.93	7,972	37.19	5,260	24.54	21,435	100.00
—	53	0.31	119	0.69	6,423	37.30	567	3.29	17,219	100.00
—	136	0.70	93	0.48	7,723	39.98	457	2.37	19,315	100.00
—	366	2.99	71	0.58	5,384	44.03	2,301	18.82	12,228	100.00
—	312	2.63	34	0.29	6,097	51.50	1,329	11.23	11,839	100.00
—	—	—	16	0.18	1,999	22.15	4,084	45.25	9,025	100.00
—	79	0.95	12	0.14	2,462	29.68	2,970	35.80	8,296	100.00
—	—	—	7	0.14	892	17.72	2,992	59.46	5,032	100.00
—	—	—	3	0.05	1,291	23.49	2,811	51.14	5,497	100.00
0.42	537	3.86	102	0.73	9,597	69.06	1,425	10.25	13,897	100.00
—	710	8.54	58	0.70	4,785	57.58	915	11.01	8,311	100.00
—	—	—	3	0.19	938	59.41	X	—	1,579	100.00
—	—	—	83	13.01	259	40.59	—	—	638	100.00
—	1,181	4.99	352	1.49	18,855	79.62	536	2.26	23,680	100.00
—	367	1.60	121	0.63	15,937	82.85	822	4.27	19,236	100.00
1.13	X	—	—	—	389	43.96	X	—	885	100.00
1.07	X	—	51	5.44	590	41.62	X	—	937	100.00
—	84	0.98	9	0.10	5,914	69.05	1,556	18.17	8,565	100.00
—	37	0.83	6	0.13	3,283	73.35	636	14.21	4,476	100.00
—	177	1.01	37	0.21	7,098	40.40	1,713	9.75	17,570	100.00
—	26	0.15	50	0.29	7,116	41.05	874	5.04	17,336	100.00
—	225	12.47	1	0.06	295	16.35	1,109	61.47	1,804	100.00
—	283	16.43	—	—	216	12.54	962	55.87	1,722	100.00
—	—	—	2	0.05	2,747	64.36	1,042	24.41	4,268	100.00
—	7	0.23	2	0.06	2,031	65.39	43	1.38	3,106	100.00
0.05	3,786	2.82	902	0.67	67,620	50.39	20,864	15.55	134,197	100.00
0.01	3,225	2.64	1,785	1.46	59,562	48.76	17,079	13.98	122,144	100.00

Note: Chong-Tai reports not arrived

X Less than one ton hour

機車用煤統計

項 目 Items  路 名 Name of Line	消 耗 Consumption					
	數 量 Quantity			價 值 Value		
	本 月 Current Month	上年本期 Same period last year	佔上年 百分數 %	本 月 Current Month	上年本期 Same pe- riod last year	佔上年 百分數 %
平 漢 Peiping Hankow	公噸 Ton 20,276,357	公噸 Ton 20,569,000	98.58	元 \$ 76,046.06	元 \$ 78,581.57	96.77
北 甯 Peiping Liaoning	* 8,950,280	10,916,020	81.99	36,869.17	45,544.44	80.95
津 浦 Tientsin Pukow	16,889,331	15,442,142	109.37	74,938.49	68,728.13	109.04
京 滬 Nanking Shanghai	7,332,991	7,992,012	91.77	80,663.90	80,085.50	100.72
滬 杭 甬 Shanghai Hangchow Ningpo	3,229,467	3,534,286	91.38	36,472.57	39,005.81	93.51
平 綏 Peiping Suiyuan	13,150,900	13,946,500	94.30	35,510.43	38,352.43	92.59
正 太 Cheng-Tai	3,726,600	3,554,750	104.83	18,372.14	16,956.16	108.35
道 清 Taokow Chinghua	1,181,590	1,113,750	106.09	6,492.84	7,790.68	83.34
龍 海 Lung-Hai	11,123,910	8,634,276	128.83	82,316.93	63,893.64	128.83
廣 九 Canton Kowloon	1,556,846	1,278,187	121.80	26,011.04	22,935.58	113.41
湘 鄂 Hupeh Hunan	4,668,950	5,129,000	91.03	30,161.39	32,707.65	92.22
膠 濟 Kiao-Tsi	9,531,150	9,251,000	103.03	51,381.30	53,791.66	95.52
南 潯 Nanchang Kiukiang	815,500	957,350	85.18	9,859.40	11,335.02	86.98
粵 漢 南 段 Canton Hankow (Southern Section)	3,119,374	2,821,686	110.55	40,014.80	42,426.66	94.32
共 計 Total	105,553,246	105,139,959	100.39	605,110.46	602,134.93	100.49

附註：(\*)本項內尚有3,550,911公噸，係外路機車在本路行駛之用，因價值未詳，故未列入。

## CONSUMPTION AND COST OF COAL IN RUNNING LOCOMOTIVES

機車公里 Locomotive Kilometrage Run	每機車公里平均用煤量 Average Consumption of Coal Per Locomotive Kilometrage Run			營業公里 Kilometrage Operated	每營業公里平均用煤量 Average Consumption of Coal per Kilometrage Operated			
	本月 Current Month	上年本期 Same period last year	增或減 Increase or Decrease		本月 Current Month	上年本期 Same period last year	增或減 Increase or Decrease	
	公斤 kgs. 19,362	公斤 kgs. 20,456	公斤 kgs. -1,094		公噸 ton. 15,349	公噸 ton. 15,571	公噸 ton. -0,222	
公里 Km. 1,047,232	785,469	11,396	14,420	-3,624	465.76	19,217	23,437	-4,220
1,140,455	14,809	14,051	+0,758	1,110.00	15,216	13,912	+1,304	
423,083	17,332	20,895	-3,563	327.00	22,425	24,440	-2,015	
183,442	17,605	18,319	-0,714	287.00	11,252	12,315	-1,063	
749,226	17,553	18,929	-1,376	877.05	14,994	15,902	-0,908	
315,636	11,807	12,742	-0,935	279.00	13,357	14,629	-1,272	
65,419	18,062	20,386	-2,324	152.44	7,751	7,306	+0,445	
474,568	23,440	26,546	-3,106	1,086.00	10,243	9,355	+0,888	
98,851	15,749	15,100	+0,649	143.30	10,864	8,938	+1,926	
170,371	27,405	27,969	-0,564	513.00	9,101	9,998	-0,897	
550,846	17,303	16,751	+0,552	469.00	20,322	19,725	+0,597	
47,392	17,208	13,169	+4,039	128.35	6,354	7,479	-1,125	
136,332	22,881	17,800	+5,081	324.00	9,628	8,709	+0,919	
6,188,322	17,057	17,868	-0,811	7,482.90	14,106	14,436	-0,330	

Note: \* Does not include 3,550,911 metric tons consumed by foreign lines, value unknown.

車 輛 用 油 統 計

項 目 Items 路 名 Name of Line	機 車 Locomotives									
	本月消耗 Consumption		機車公里 Locomotive Kilo- metrage Run 公 里 Kilome- tres	每機車公里平均用油量 Average consumption of oil per Loc- omotive kilometre Run						營業公里 Kilome- trage Oper- ated 公 里 Kgs.
	汽缸油 Cylind- er oil 公斤 Kgs.	機器油 Machi- ne(En- gine) oil 公斤 Kgs.		汽 缸 油 Cylinder oil			機 器 油 Machine (Engine) oil			
			本 月 Curr- ent M- onth 公斤 Kgs.	上 年 Same peri- od last year 公斤 Kgs.	增或減 Increa- se or Decrease 公斤 Kgs.	本 月 Curr- ent M- onth 公斤 Kgs.	上 年 Same peri- od last year 公斤 Kgs.	增或減 Increa- se or Decrease 公斤 Kgs.		
平 漢 Peiping Hankow	20,062	32,300	1,047,232	0.019	0.020	-0.001	0.031	0.030	+0.001	1,321.00
北 甯 Peiping Liaoning	6,923	12,981	785,469	0.009	0.010	-0.001	0.017	0.018	-0.001	465.76
津 浦 Tientsin Pukow	13,903	15,536	1,140,455	0.012	0.011	+0.001	0.014	0.014	--	1,110.00
京 滬 Nanking Shanghai	9,807	16,217	423,083	0.023	0.022	+0.001	0.038	0.037	+0.001	327.00
滬 杭 甯 Shanghai Hangchow Ningpo	2,423	4,698	183,442	0.013	0.014	-0.001	0.026	0.026	--	287.00
平 綏 Peiping Suiyuan	13,071	16,309	749,226	0.018	0.018	--	0.022	0.021	+0.001	877.05
正 太 Cheng-Tai	2,973	5,150	315,636	0.009	0.010	-0.001	0.016	0.016	--	279.00
道 清 Taokow Chinghua	816	2,390	65,419	0.012	0.015	-0.003	0.037	0.042	-0.005	152.44
龍 海 Lung-Hai	6,389	15,149	474,568	0.013	0.013	--	0.032	0.033	-0.001	1,086.00
廣 九 Canton Kowloon	2,289	3,462	98,851	0.023	0.014	+0.009	0.035	0.024	+0.011	143.30
湘 鄂 Hupeh Hunan	3,578	6,274	170,371	0.021	0.016	+0.005	0.037	0.040	-0.003	513.00
膠 濟 Kiao-Tsi	10,798	17,805	550,846	0.020	0.018	+0.002	0.032	0.030	+0.002	469.00
南 潯 Nanchang Kiukiang	852	1,529	47,392	0.018	0.021	-0.003	0.032	0.039	-0.007	128.35
粵 漢 南 段 (Southern Section)	4,919	6,993	136,332	0.036	0.029	+0.007	0.051	0.056	-0.005	324.00
共 計 Total	98,803	156,793	6,188,322	0.016	0.016	--	0.025	0.025	--	7,482.90

附註：本表原有格式，尚感不甚適宜；茲自本月份起，重新修改，以期完善。

## CONSUMPTION OF LUBRICATING OIL

						客 貨 車 Passenger Cars and Goods Wagons				
每營業公里平均用油量 Average consumption of oil per Kilometre Operated						本月消耗 Consumption	客 貨 車 輪軸總數 Total Number of Axles on Cars and Wagons	每輪軸平均用油量 Average consumption of oil per axle		
汽 缸 油 Cylinder oil			機 器 油 Machine (Engine) oil					車 軸 油 Axle oil 公斤 Kgs.	本 月 Current Month 公斤 Kgs.	上年本期 Same period last year 公斤 Kgs.
本 月 Current Month 公 斤 Kgs.	上年本期 Same period last year 公 斤 Kgs.	增或減 Increase or Decrease 公 斤 Kgs.	本 月 Current Month 公 斤 Kgs.	上年本期 Same period last year 公 斤 Kgs.	增或減 Increase or Decrease 公 斤 Kgs.					
15,187	14,914	+0.273	24,451	22,881	+1.570	20,388	9,669	2.11	2.34	-0.23
14,864	16,882	-2.018	27,871	28,847	-0.976	18,291	9,036	2.02	2.70	-0.68
12,525	11,353	+1.172	13,996	14,179	-0.183	37,676	6,570	5.73	4.33	+1.40
29,991	25,492	+4.499	49,593	43,676	+5.917	14,909	3,104	4.80	5.16	-0.36
8,443	9,638	-1.195	16,369	17,404	-1.035	7,927	2,540	3.12	3.35	-0.24
14,903	15,378	-0.475	18,595	17,668	+0.927	21,995	4,732	4.65	9.05	-4.40
10,656	10,914	-0.258	18,459	18,761	-0.302	1,970	3,640	0.54	0.60	-0.06
5,353	5,438	-0.085	15,678	14,891	+0.787	1,430	3,300	0.43	0.35	+0.08
5,883	4,739	+1.144	13,949	11,704	+2.245	—	—	—	—	—
15,973	8,371	+7.602	24,159	14,322	+9.837	3,546	12,172	0.29	0.25	+0.04
6,975	5,688	+1.287	12,230	14,442	-2.212	3,593	1,790	2.01	2.51	-0.50
23,023	21,644	+1.379	37,964	35,075	+2.259	11,525	4,743	2.43	2.32	+0.11
6,638	12,117	-5.479	11,913	21,922	-10.009	1,292	652	1.98	3.73	-1.75
15,182	14,170	+1.012	21,583	27,497	-5.914	5,073	19,024	0.27	0.24	+0.03
13,204	12,771	+0.433	20,954	20,517	+0.437	149,615	80,972	1.85	2.00	-0.15

Note: Revised form of this report begins to be used from this month

## 員 工 統 計

### 其 一

路 名 Name of Line	項 目 Items	營業公里 Kilometre of line operated	員 工 人 數 Number of employees		本月份延入工作之鐘點共計 Total number of man hours worked during month	
			員 Staff	工 Workman	員 Staff	工 Workman
平 漢 Peiping Hankow	公里 Kms 1,321.00	4,429	19,169	931,232	4,534,170	
北 甯 Peiping Liaoning	465.76	3,697	13,191	815,812	3,953,390	
津 浦 Tientsin Pukow	1,110.00	3,713	18,502	938,885	5,635,203	
京滬滬杭甬 Nanking Shanghai & Shanghai Hangehow Ningpo	611.00	3,145	10,935	734,000	2,613,207	
平 綏 Peiping Suiyuan	877.05	1,907	10,506	319,212	3,141,320	
正 太 Cheng-Tai	279.00	627	2,548	142,257	702,407	
道 清 Taokow Chinghua	152.44	433	1,691	96,046	462,060	
龍 海 Lung-Hai	1,086.00	1,811	10,572	372,224	2,779,201	
廣 九 Canton Kowloon	143.30	316	1,354	67,752	311,854	
湘 鄂 Hupeh Hunan	513.00	816	4,791	162,603	1,233,214	
膠 濟 Kiao-Tsi	469.00	2,371	6,021	591,400	1,574,003	
南 潯 Nanchang Kiukiang	128.35	339	1,363	61,269	253,734	
粵 漢 南 段 Canton Hankow (Southern Section)	324.00	882	2,629	233,650	615,125	
共 計 Total	7,482.90	24,486	103,270	5,466,342	27,880,973	

附註：京滬滬杭甬兩路尚有員工413人，多屬車上及附屬營業機關內職工及雜役。薪資及開支各費共17,474元，因不在營業用款預算內分配且延入工作鐘點一項亦未據填報，無從核算，故不在本表之內，合併註明。

## STATISTICS OF EMPLOYEES-A

員 工 酬 報 C O M P E N S A T I O N				
總 數 Total	員 司 Staff		工 警 伙 役 Workman and Railway Police	
	薪 給 Salary	附 支 各 費 Allowance	工 前 Wages	加 班 費 Overtime Charges
元 \$	元 \$	元 \$	元 \$	元 \$
877,539	325,336	60,172	485,142	6,889
574,846	250,763	29,533	292,415	2,135
761,042	287,066	36,436	425,790	11,750
681,354	270,595	59,746	333,424	17,589
319,901	116,501	16,595	171,693	15,112
141,410	59,584	11,305	61,424	8,697
71,624	29,351	2,418	35,772	4,073
377,893	127,468	43,383	172,236	34,801
64,265	18,837	4,719	34,599	6,111
155,448	53,573	5,652	79,577	16,646
393,479	170,695	52,884	166,427	3,475
42,891	20,215	930	20,736	1,010
113,501	49,340	4,410	58,204	1,547
4,575,194	1,779,734	328,186	2,357,439	129,835



## 員 工 統 計 其 二

項 目 Items  路 名 Name of Line	平均每營業公里 員 工 人 數 Average number of employees per Kilo- metre of line oper- ated		平均每延人鐘點 之 薪 資 Average labor cost per man hour		薪工佔酬報總數 百 分 率 Per cent of payment for Salary and wag- es to total Compensaton
	員 Staff	工 Workman	員 Staff	工 Workman	
			分 cts	分 cts	%
平 漢 Peiping Hankow	3.35	14.51	34.94	10.70	92.36
北 甯 Peiping Liaoning	7.94	28.32	30.74	7.49	94.49
津 浦 Tientsin Pukow	3.35	16.67	30.58	7.49	93.67
京滬滬杭甬 Nanking Shanghai & Shanghai Hangchow Ningpo	5.12	17.81	36.87	12.73	88.65
平 綏 Peiping Suiyuan	2.17	11.98	36.50	5.47	90.09
正 太 Cheng-Tai	2.25	9.13	42.17	8.74	85.86
道 濟 Taokow Chinghua	2.84	11.09	30.57	7.74	90.94
龍 海 Lung-Hai	1.67	9.73	34.24	6.20	79.31
廣 九 Canton Kowloon	2.21	9.45	27.80	11.09	83.15
湘 鄂 Hupeh Hunan	1.59	9.34	32.95	6.20	85.66
膠 濟 Kiao-Tsi	5.06	12.84	28.86	10.51	85.68
南 潯 Nanchang Kiukiang	2.64	10.62	32.99	8.01	95.48
粵漢南段 Canton Hankow (Southern Section)	2.72	8.11	21.12	9.46	94.75
共 計 Total	3.27	13.80	32.56	8.38	89.99

## STATISTICS OF EMPLOYEES-B

平均每營業公里 之員工酬報	營業進款	員工酬報佔營業 進款百分率	營業用款	員工酬報佔營業 用款百分率
Average Compensation per Kilo- metre of Line Operated	Operating Revenue	Per cent of total compensation to operating revenue	Operating Expenses	Per cent of total compensation to operating expenses
元 \$	元 \$	%	元 \$	%
664.30	3,355,370.54	26.15	1,465,315.37	59.85
1,234.21	1,935,889.92	29.68	1,178,919.01	48.76
685.62	2,448,680.90	31.08	1,297,314.13	58.66
1,109.70	1,810,277.65	37.64	1,329,587.39	51.25
354.75	1,099,044.99	29.11	579,531.50	55.29
596.85	591,588.96	23.90	245,367.35	57.63
469.85	195,811.99	35.58	106,662.21	67.53
347.97	1,170,969.47	32.27	717,433.83	52.67
448.47	197,152.42	32.60	140,759.16	45.66
393.02	312,284.68	49.78	263,321.97	59.03
838.97	1,238,833.64	31.76	968,344.57	43.32
334.17	98,787.36	43.42	83,204.05	51.55
350.31	374,092.42	30.34	232,967.62	48.72
611.42	14,829,784.94	30.85	8,549,128.16	53.52

### 旅客列車統計

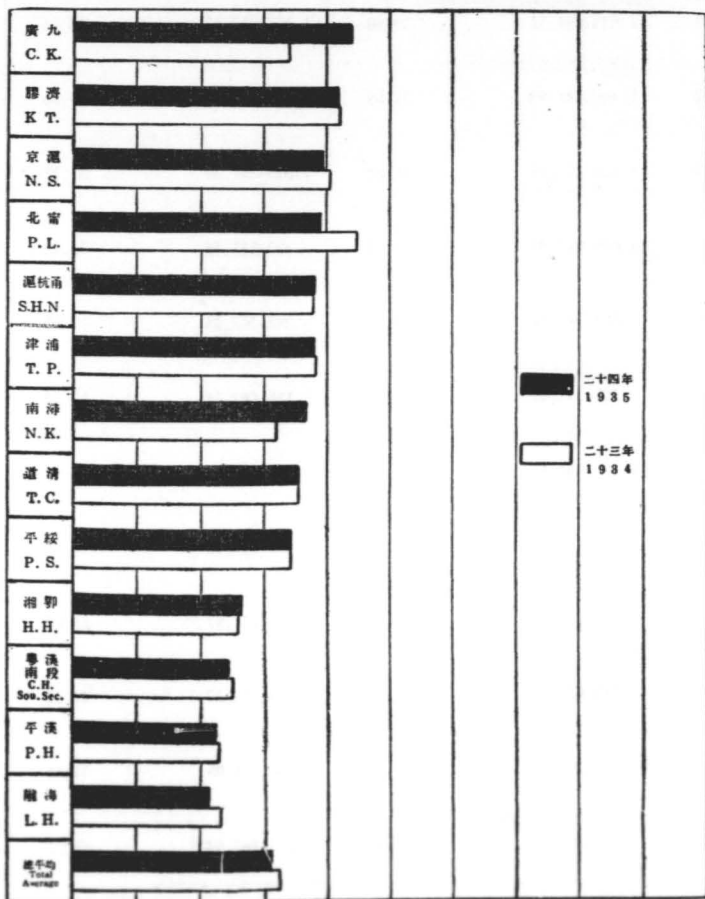
每機車鐘點之列車公里圖

PASSENGER TRAIN STATISTICS

公里 Train Kilometres per Locomotive Hour

Kilometres

0 10 20 30 40 50 60 70 80 90 100



統計數字見第三十一頁

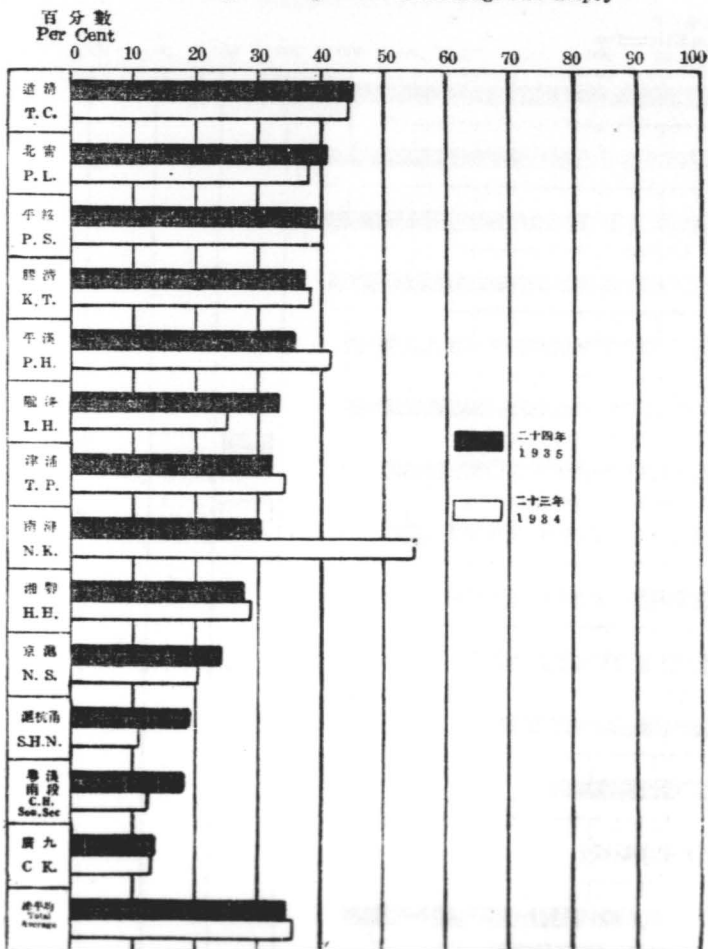
See page 31 for data

### 貨物列車統計

貨車延噸公里空車所佔之百分比率圖

### GOODS TRAIN STATISTICS

Percentage of Wagon Ton Kilometrage run Empty



統計數字見第三十七頁

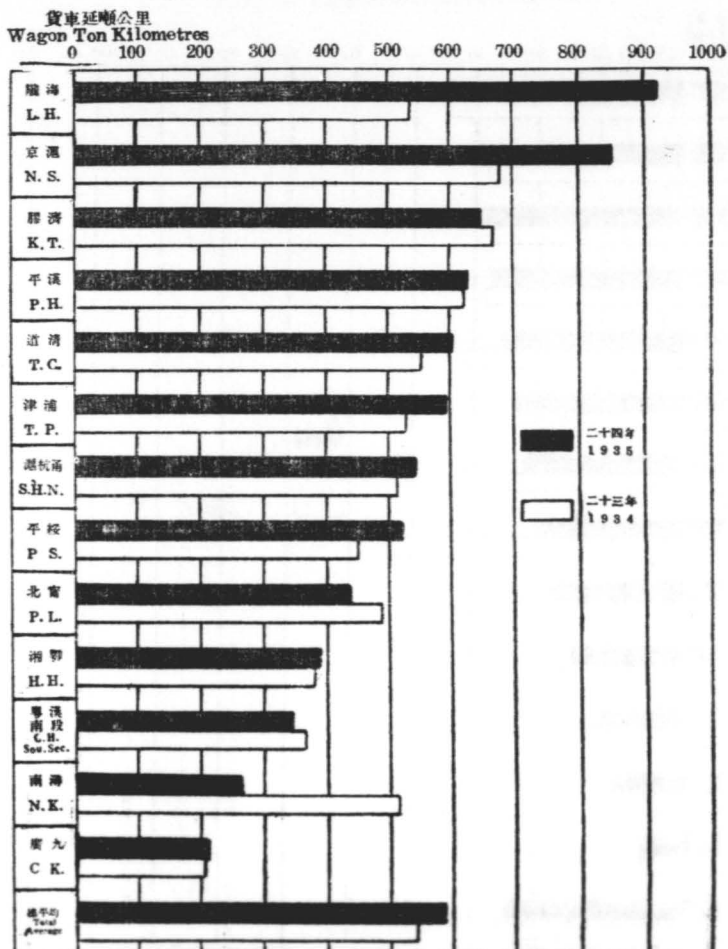
See page 37 for data

### 貨物列車統計

每列車公里之貨車延噸公里圖

### GOODS TRAIN STATISTICS

Wagon Ton Kilometres per Train Kilometrage Run



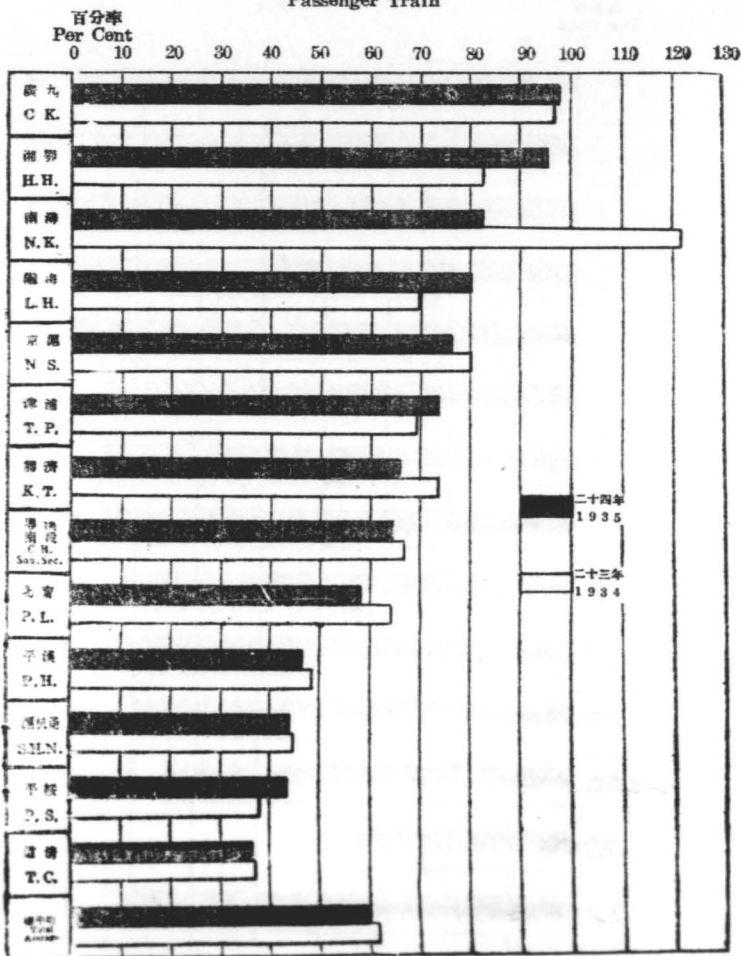
平均列車載重與機車載重比率

旅客列車圖

PERCENTAGE OF AVERAGE TRAIN LOADING ON ENGINE

HAULAGE CAPACITY

Passenger Train



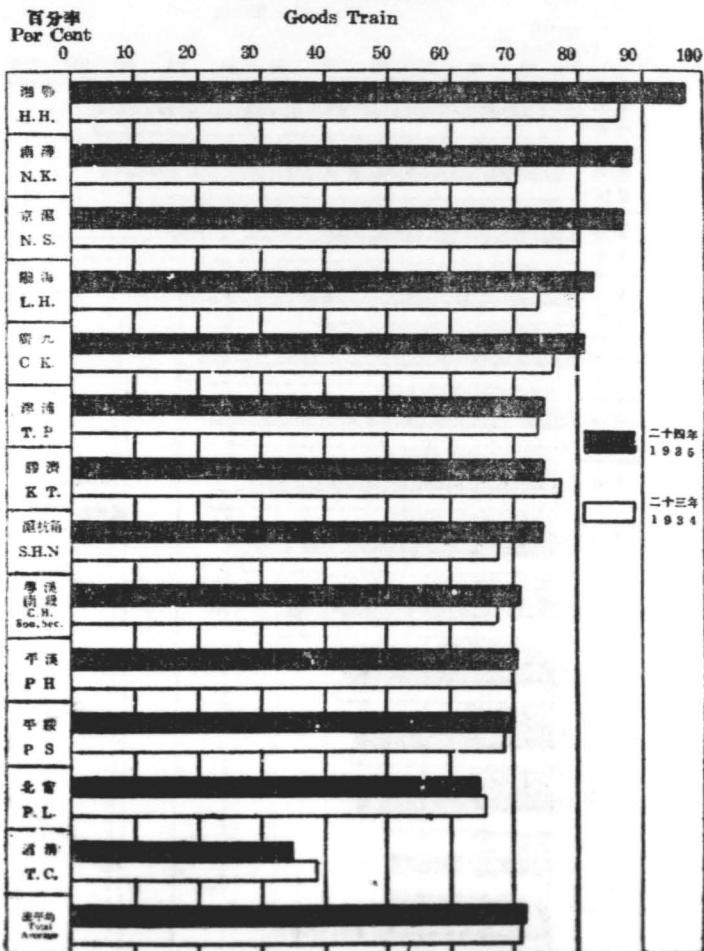
統計數字見第三十九頁

See page 39 for data

平均列車載重與機車載重比率

貨物列車圖

PERCENTAGE OF AVERAGE TRAIN LOADING ON ENGINE  
HAULAGE CAPACITY



統計數字見第四十一頁

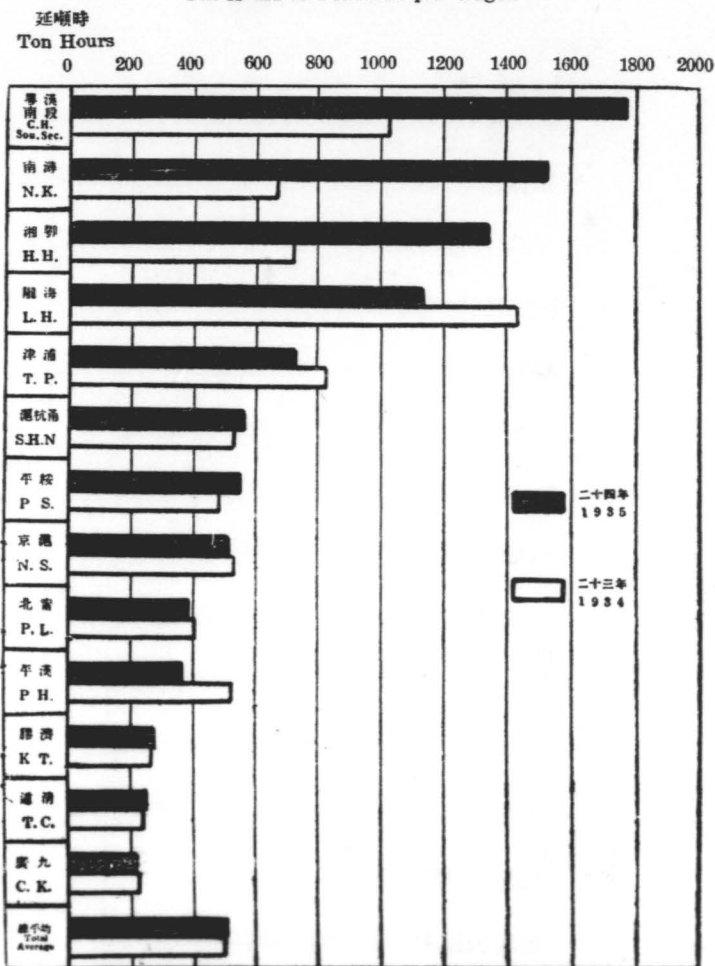
See page 41 for data

### 貨車在站停留統計

每貨車平均停站之延噸時圖

STATISTICS OF DETENTION AT STATION OF GOODS WAGON

Ton Hours of Detention per Wagon



統計數字見第四十三頁

See page 43 for data



