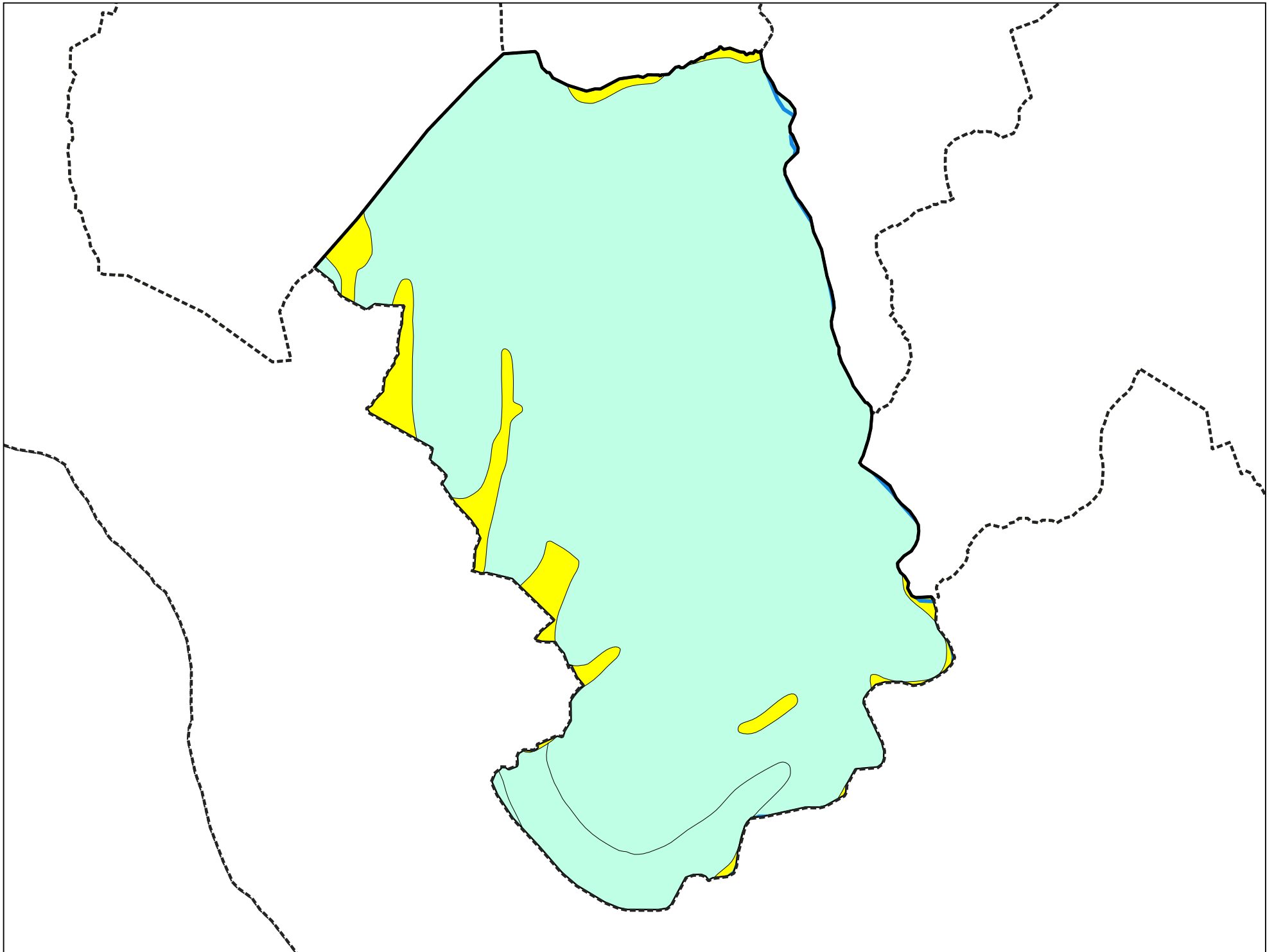


Carte géologique des sols de la commune de Versonnex



Légende de la carte géologique de la commune de Versonnex



Gy, Dépôts glaciaires (moraines) anciens (argiles, sables, galets, cailloux, blocs), localement à argiles dominantes - Würm à post-Würm - 35



GyC, Dépôts morainiques caillouteux, conglomérats et graviers de progression - Würm à post-Würm - 36



m-apl, Moraine aplanie par écoulement fluvio-glaciaire, matériel glaciaire remanié superficiellement, formant une surface d'alluvionnement et d'aplanissement tardi-pléistocène - Würmien - 39



m2-4, Molasse gréseuse, glauconieuse et séries marneuses intercalées, molasse sableuse à lentilles marneuses et ligniteuses (Helvétien), grès molassiques verts ou ocres et conglomérats (base) (Burdigalien) - Burdigalien à Helvétien - 62