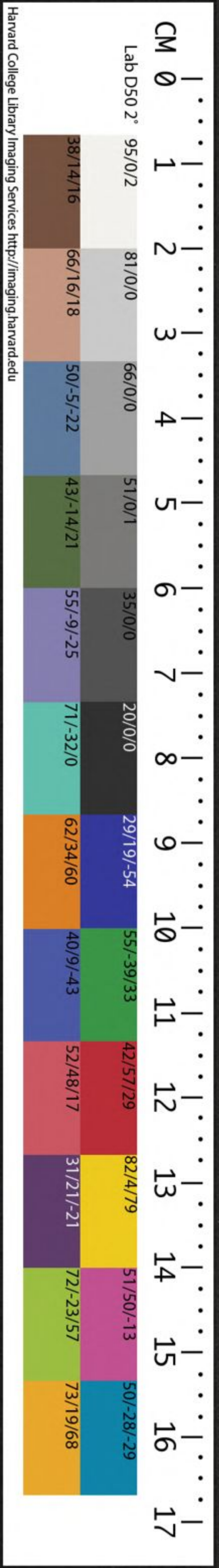


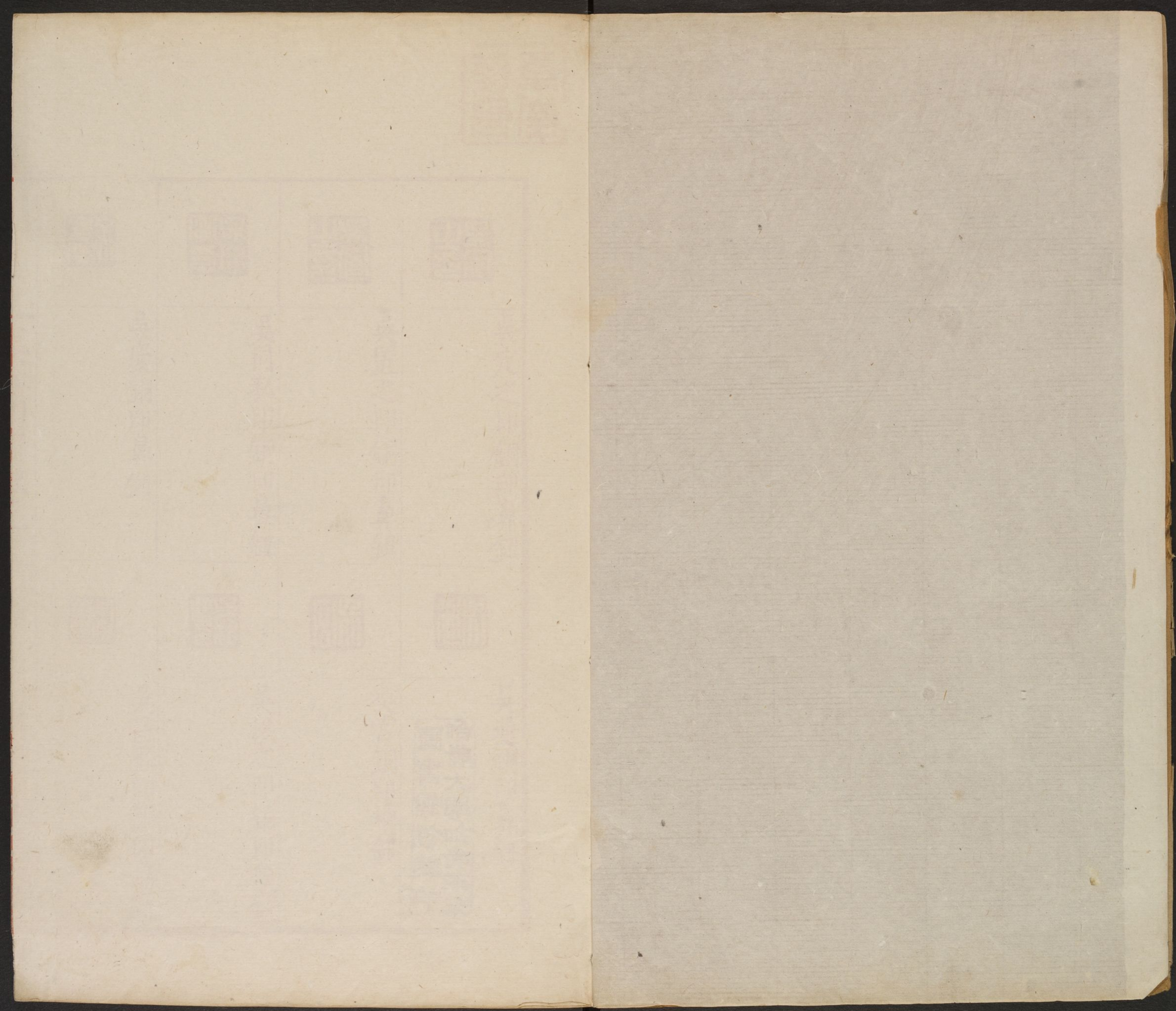
T6413/1192(4)
C.3

CHINESE LIBRARY
HARVARD-YENCHING INSTITUTE
AT HARVARD UNIVERSITY

NOV 4 1957

4







吳定之印銅印鼻鈕



吳置之印銅印鼻鈕



吳同私印銅印鼻鈕



吳慶銅印鼻鈕



吳通銅印鼻鈕



吳宮銅印壇鈕



吳根之印銅印龜鈕



吳昌私印銅印龜鈕

哈佛大學哈佛燕京
圖書館珍藏印



吳富私印

吳中君印



吳歸之



吳崇伯永銅印鼻鈕



吳

吳讓私印



吳公孫印



吳永私印塗金辟邪鈕

吳柯 吳兄銅兩面印



吳末青銅兩面印



吳日利銅兩面印



吳

吳鼻 臣鼻銅兩面印



吳遂成印 臣遂成銅兩面印



吳順 日利銅兩面印



盧建印銅印鼻鈕



蘇鳳土印瑯鈕



蘇順私印銅印鼻鈕
漢安和間以才學稱
好養生隱居求道晚
乃仕拜郎中



蘇馮印信銅印辟邪
鈕



盧利銅印壇鈕



蘇豐玉印龜鈕



蘇常私印銅印龜鈕



蘇豪印信銅印辟邪
鈕



蘇賞銅印鼻鈕



蘇奉銅印龜鈕



蘇饒私印銅印鼻鈕



蘇張奴銅印龜鈕



蘇遂印銅印龜鈕



蘇枚銅印壇鈕



蘇伐銅印鼻鈕



蘇温之印銅印鼻鈕



蘇千秋



蘇豆之印銅印獅鈕



蘇銅印壇鈕



蘇問銅印壇鈕



蘇趙



蘇充之印



蘇高銅印鼻鈕



蘇銅印壇鈕



蘇文銅印壇鈕



蘇銅印鼻鈕



蘇廣 臣廣銅兩面印



蘇休 蘇瘦銅兩面印



齊丘平玉印覆斗鈕



齊朔私印



齊啟銅印獸鈕



齊癸 日利銅兩面印



奚福之印銅印鼻鈕



哇觀銅印龜鈕



尉奴之印



隗勝私印銅印鼻鈕



隗徹銅印鼻鈕

梅當私印銅印鼻鈕



雷比干 雷翁伯銅兩面印



未任之印銅印鼻鈕



台



真理私印銅印龜鈕



真



新真私印



真寔之印銅印鼻鈕

新青 銅印鼻鈕



牛意 牛長子銅兩面印

瘳國銅印鼻鈕



周昌信印 苛之弟 從漢高帝起沛封汾陰侯帝念趙王如意徙為趙相

周中公銅印鼻鈕



周充之印銅印鼻鈕



周明印銅印龜鈕



周橫之印銅印鼻鈕



周孝銅印龜鈕



周世之印銅印鼻鈕



周遺銅印鼻鈕



周林私印銅印龜鈕



周普之印銅印龜鈕



周錫印鼻鈕



周慶銅印龜鈕



周賡 臣賡 周賡印信 賡言疏 周賡言事
周賡銅六面印



雒遂之印銅印鼻鈕



丘常銅印鼻鈕 左馮翊韓延壽下獄楊惲上書訟
延壽郎中丘常謂惲曰聞君侯訟韓馮翊當得活乎
惲曰事何容易脛脛者未必全也





丘廣之印

鄒通之印銅印鼻鈕



騶忘之印銅印鼻鈕



騶部私印銅印鼻鈕



鄒涑印章



果夜敞印

羊私印



侯之印玉印覆斗鈕



侯德之印銅印龜鈕



果夜張印



侯彘玉印



侯羊于印銅印鼻鈕



侯史通印銅印鼻鈕



侯登之印銅印鼻鈕



侯柳私印銅印鼻鈕



侯友之印銅印龜鈕



侯魁之印銅印龜鈕



侯奉德印銅印鼻鈕



侯銅印壇鈕



侯膺之印銅印鼻鈕



侯史宗印銅印龜鈕



侯安私印銅印鼻鈕



侯吳之印銅印龜鈕



侯臨私印銅印鼻鈕



侯蒼信印



侯農私印



侯益有印



侯受之印

侯宣私印



歐可銅印鼻鈕



穆親銅印鼻鈕



林將私印銅印鼻鈕



侯立私印



穆長漢銅印鼻鈕



林循印



任賈玉印



任千秋
時太常任千秋為奮
武將軍



任月私印銅印鼻鈕



任信印銅印鼻鈕



任護眾印銅印鼻鈕



任政私印銅印鼻鈕



任湯私印銅印鼻鈕





任疆私印銅印鼻鈕

任柏堇印銅印鼻鈕



任廣銅印壇鈕

任癸銅印龜鈕

任奉之印



任駕私印

任氏家印銅印龜鈕



銅印壇鈕

銅印壇鈕



銅印壇鈕



銅印壇鈕



銅印壇鈕

銅印壇鈕



銅印壇鈕



銅印壇鈕



銅印壇鈕



銅印壇鈕



銅印壇鈕



銅印壇鈕



銅印鼻鈕



銅印壇鈕



銅印壇鈕



銅印壇鈕



淳銅印鼻鈕



義銅印鼻鈕



銅印壇鈕



彛銅印鼻鈕



市銅印鼻鈕



浮銅印壇鈕



張銅印鼻鈕



生銅印壇鈕



和銅印壇鈕



尔銅印鼻鈕



紀銅印龜鈕失子印



生銅印壇鈕



和銅印壇鈕



尔銅印鼻鈕



銅印壇鈕



原親之印銅印鼻鈕



原熹銅印龜鈕



原遺 日利銅兩面印



素延年印信銅印辟邪鈕



原市私印銅印鼻鈕



原豕銅印鼻鈕



原未央 臣未央銅兩面印



素延年印銅印辟邪鈕



袁信私印



袁誕銅印辟邪鈕



袁興私印 袁君 銅子母印



袁溫舒印



袁寧銅印辟邪鈕



袁慶私印

袁無害印



袁赤玉印覆斗鈕



袁閻大銅印龜鈕



樊婁玉印覆斗鈕



袁龍銅印龜鈕



樊彥玉印龜鈕龜首右顧





樊農私印銅印獸鈕

樊和之印



潘弘銅印鼻鈕



潘忘之印 季孺銅
兩面印



樊良私印銅印獸鈕

樊孝迪印銅印龜鈕



潘彭祖印



言宮玉印覆斗鈕



溫御白瑪瑙印覆斗
鈕



孫荆玉印覆斗鈕



孫常私印銅印龜鈕



孫坤玉印覆斗鈕



孫鄉銅印鼻鈕

孫竝私印銅印鼻鈕



孫霸銅印鼻鈕



孫延年印銅印龜鈕



孫廣私印銅印鼻鈕



孫獲私印銅印獸鈕



孫息私印銅印龜鈕



孫尚之印銅印龜鈕



孫充之印銅印龜鈕



孫橫之印銅印鼻鈕



孫人銅印壇鈕



孫長君



孫竟私印



孫私印銅印鼻鈕



孫之印銅印鼻鈕



孫次長印



孫賜



孫延



孫參私印



孫欽私印



孫良私印



孫弘之印



孫宣



孫之印



孫毅印信



孫摯印信

孫坤



孫銅印壇鈕



孫辟疆
兩面印
孫長君銅



孫康邦銅印馬鈕

孫銅印壇鈕



孫習銅印壇鈕



敦昌私印銅印鼻鈕



豚之印 豚少公印銅兩面印



寒章 寒翁伯銅兩面印



韓信玉印覆斗鈕
以楚王貶封淮陰侯
漢之三傑



韓定國銀印鼻鈕 任梁孝王為中大夫建元中拜御史大夫元光元年為陳軍將軍



韓定國印銅印龜鈕



韓陽銅印龜鈕



韓願銅印龜鈕



韓順私印銅印龜鈕



韓敞之印銅印鼻鈕



韓武之印銅印龜鈕



韓從信印銅印龜鈕



韓欽私印塗金辟邪鈕



韓子麗印銅印龜鈕
失子印



韓安世印銅印鼻鈕



韓普銅印龜鈕



韓喜之印銅印鼻鈕



韓護私印銅印鼻鈕



韓柱印銅印鼻鈕



韓義銅印獸鈕



韓霸私印



韓戊印



韓伯私印銅印龜鈕
殷浩之甥浩稱之為
出羣之器官吏部尚
書領軍將軍



韓萬私印銅印鼻鈕



韓耒



韓益壽



韓輔白記





韓壽印信銅印辟邪鈕
晉賈充之婿



韓廣 臣廣銅兩面印
項羽立六國後徙廣為遼東王



韓置之 臣置之銅兩面印



安宮印銅印龜鈕



韓昌利 臣昌利銅兩面印



安官銅印壇鈕



安官銅印壇鈕



干饒玉印覆斗鈕



干安之印銅印鼻鈕



干拾銅印柄鈕



干已林印銅印鼻鈕



干奴之印

千裏



檀祗 臣祗 檀祗白牋 檀祗白疏 祗言疏
白記銅六面印

桓晏私印銅印鼻鈕

桓平翁印



桓護私印

九步之印



九之印

樂小孫印銅印鼻鈕



潘武之印銅印辟邪鈕



潘商之印銅印鼻鈕



潘慶銅印鼻鈕



潘政私印



潘遷之印銀印辟邪鈕失子印



潘政私印銅印鼻鈕



關啟私印



班玉之印



顏齒玉印覆斗鈕



顏舜私印銅印鼻鈕



管禹銅印獸鈕



管譚銅印鼻鈕



管輔私印



集古印譜卷之二

